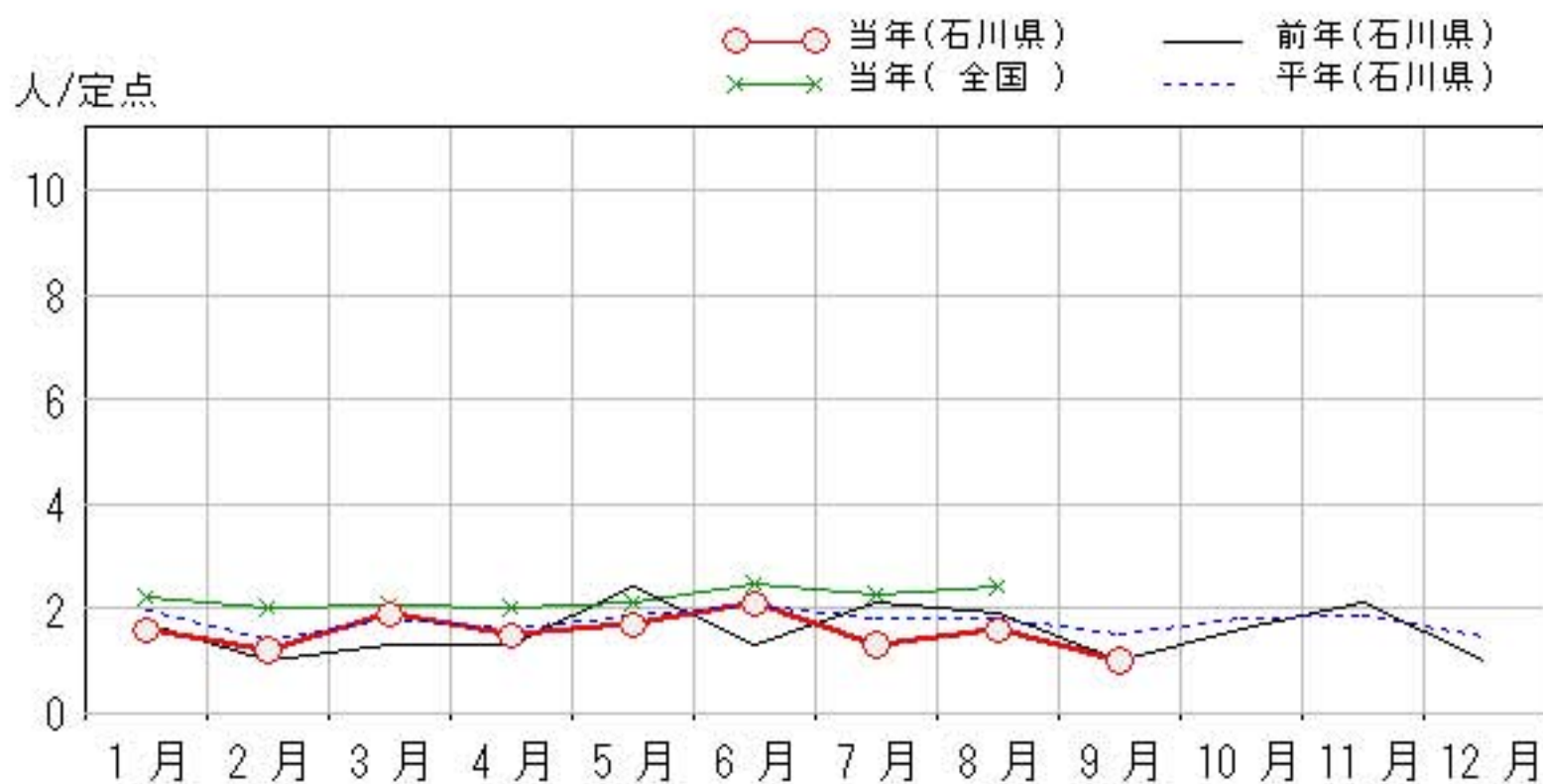
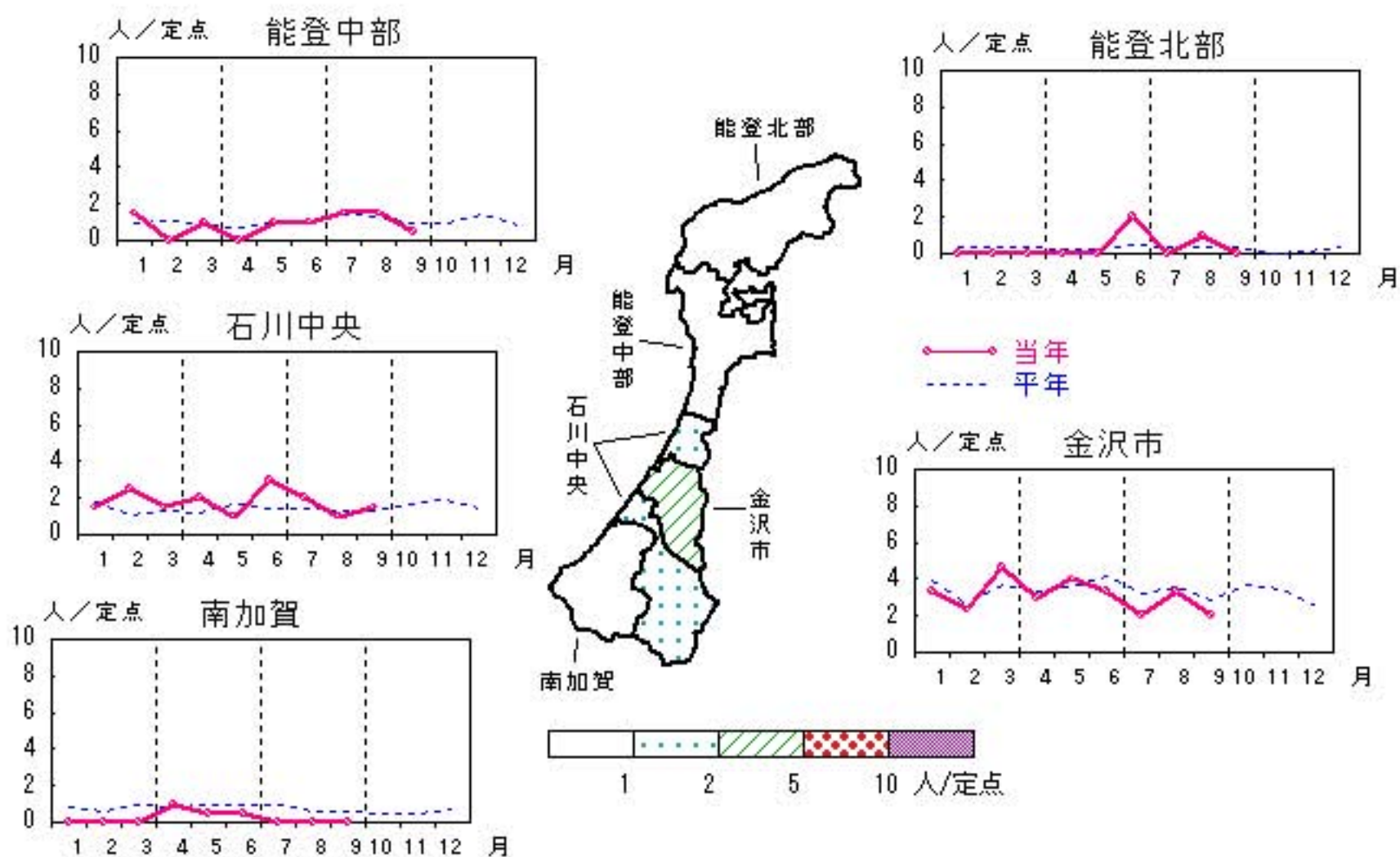


性器クラミジア感染症

2011年5月～9月

上段: 定点からの患者報告数
下段: 定点あたりの患者数

	5月	6月	7月	8月	9月
石川県	17 1.70	21 2.10	13 1.30	16 1.60	10 1.00
金沢市	12 4.00	10 3.33	6 2.00	10 3.33	6 2.00
南加賀	1 0.50	1 0.50	0 0.00	0 0.00	0 0.00
石川中央	2 1.00	6 3.00	4 2.00	2 1.00	3 1.50
能登中部	2 1.00	2 1.00	3 1.50	3 1.50	1 0.50
能登北部	0 0.00	2 2.00	0 0.00	1 1.00	0 0.00

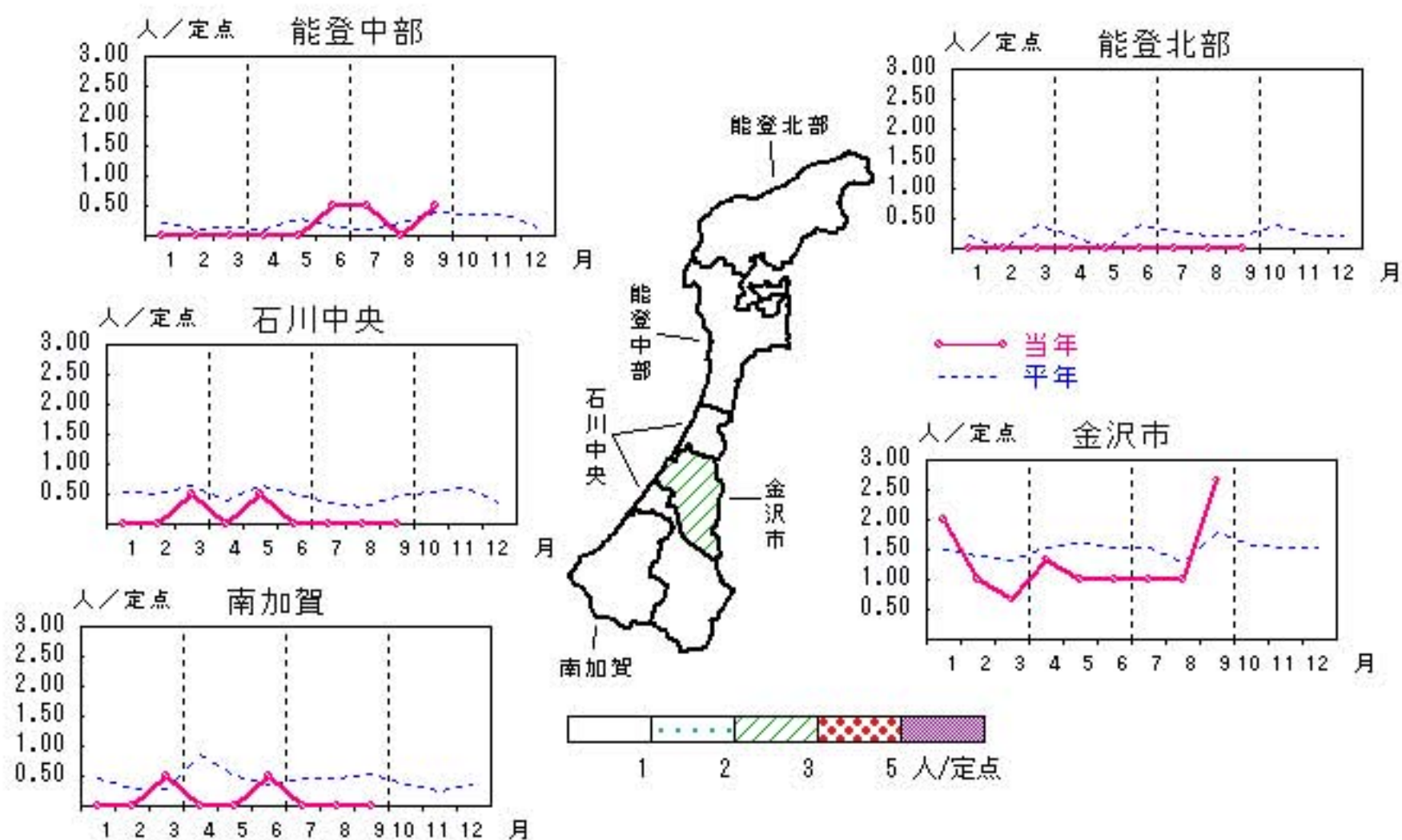


性器ヘルペスウィルス感染症

2011年5月～9月

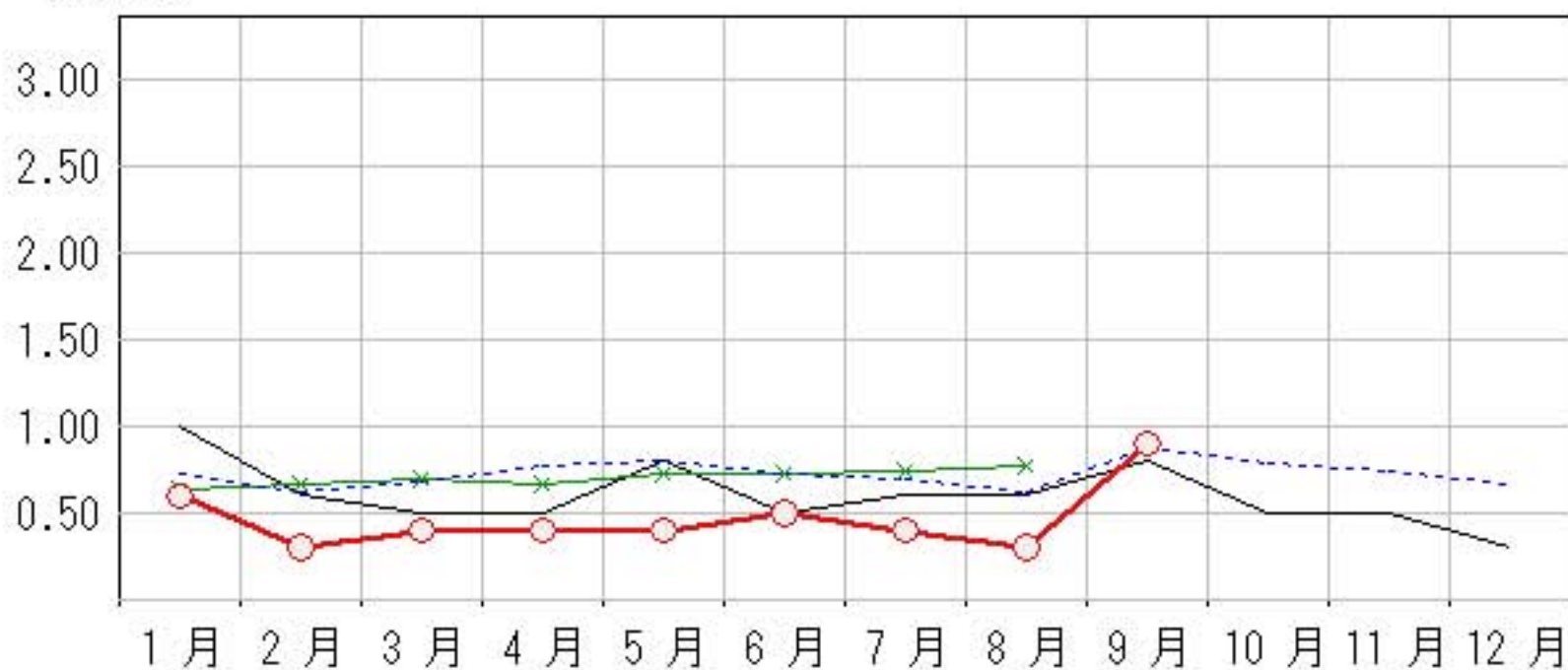
上段: 定点からの患者報告数
下段: 定点あたりの患者数

	5月	6月	7月	8月	9月
石川県	4 0.40	5 0.50	4 0.40	3 0.30	9 0.90
金沢市	3 1.00	3 1.00	3 1.00	3 1.00	8 2.67
南加賀	0 0.00	1 0.50	0 0.00	0 0.00	0 0.00
石川中央	1 0.50	0 0.00	0 0.00	0 0.00	0 0.00
能登中部	0 0.00	1 0.50	1 0.50	0 0.00	1 0.50
能登北部	0 0.00	0 0.00	0 0.00	0 0.00	0 0.00



人/定点

○—○ 当年(石川県) — 前年(石川県)
 ×—× 当年(全国) - - - 平年(石川県)

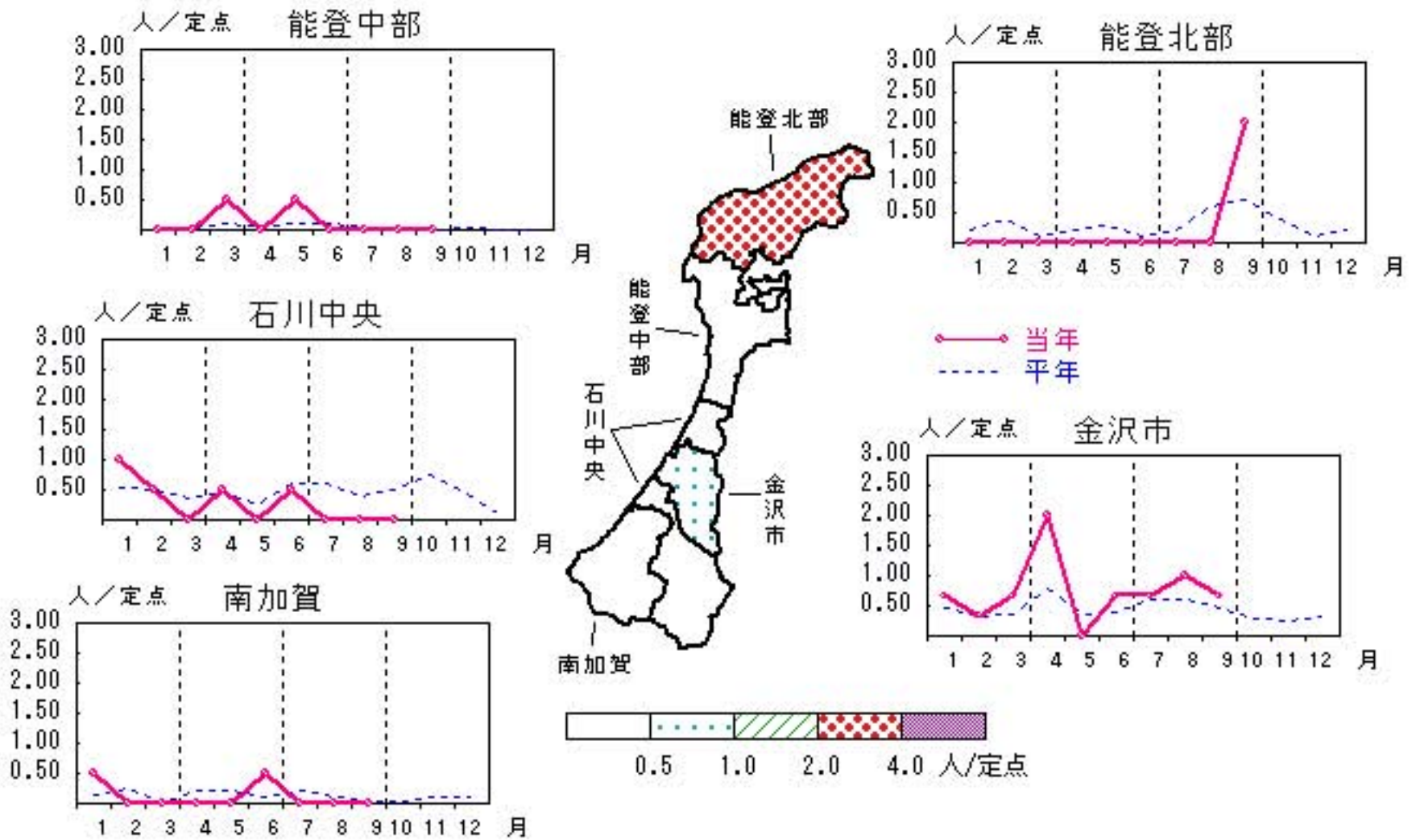


尖圭コンジローマ

2011年5月～9月

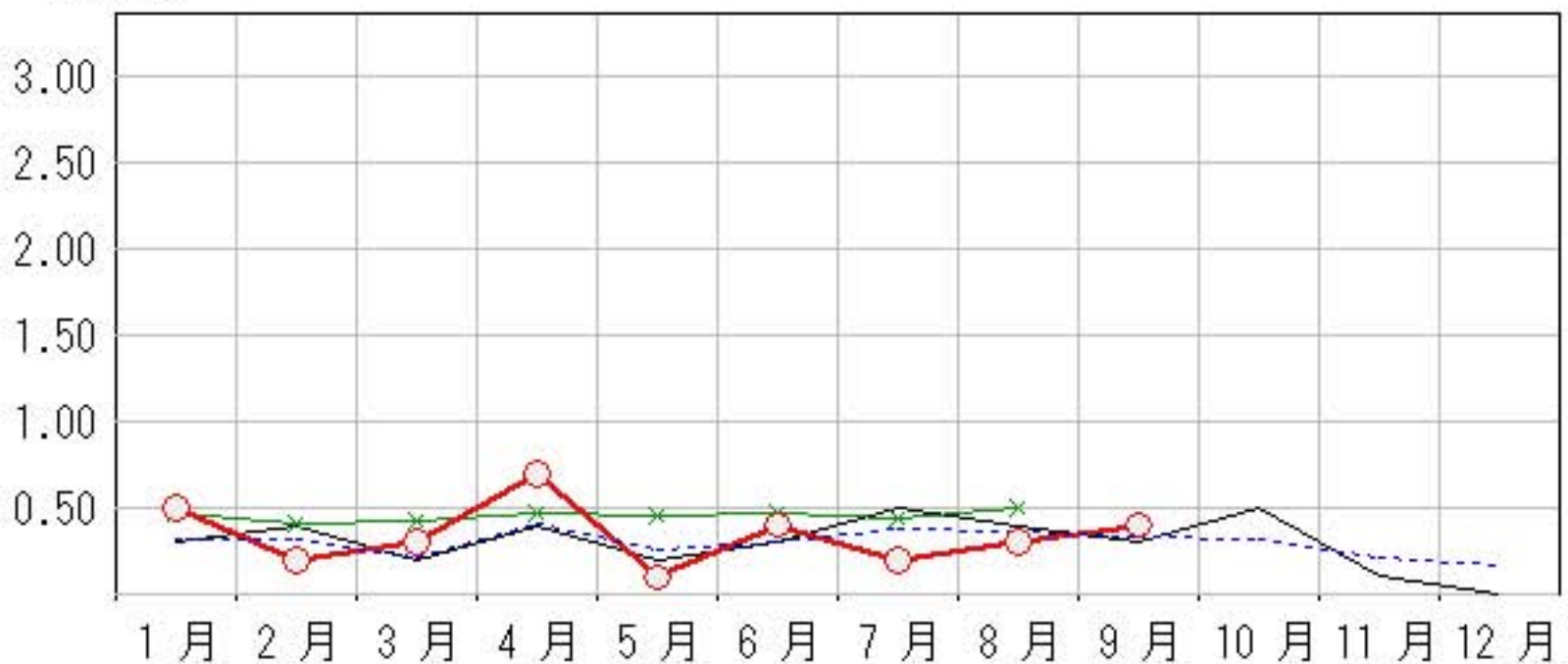
上段: 定点からの患者報告数
下段: 定点あたりの患者数

	5月	6月	7月	8月	9月
石川県	1 0.10	4 0.40	2 0.20	3 0.30	4 0.40
金沢市	0 0.00	2 0.67	2 0.67	3 1.00	2 0.67
南加賀	0 0.00	1 0.50	0 0.00	0 0.00	0 0.00
石川中央	0 0.00	1 0.50	0 0.00	0 0.00	0 0.00
能登中部	1 0.50	0 0.00	0 0.00	0 0.00	0 0.00
能登北部	0 0.00	0 0.00	0 0.00	0 0.00	2 2.00



人/定点

○—○ 当年(石川県) — 前年(石川県)
×—× 当年(全国) - - - 平年(石川県)

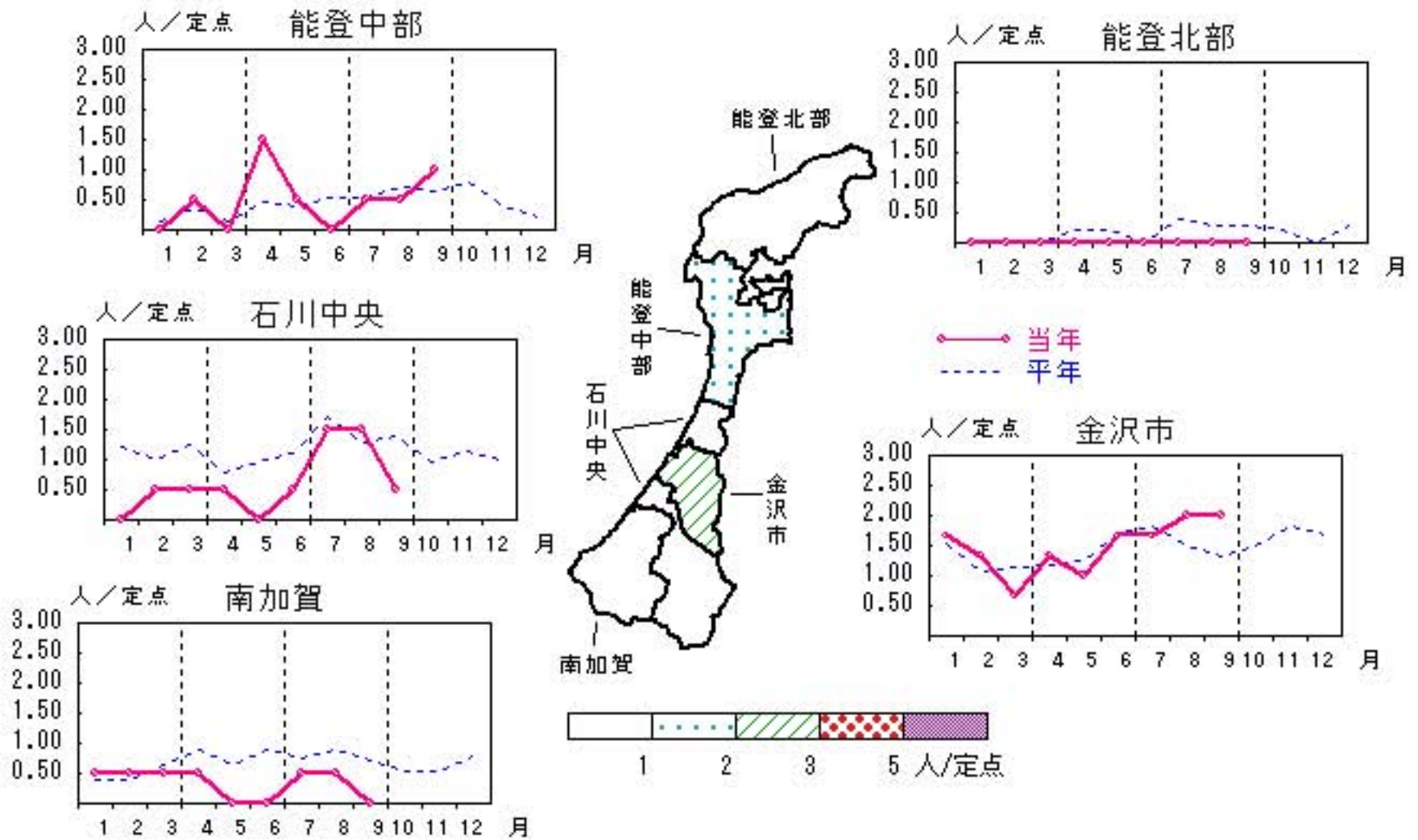


淋菌感染症

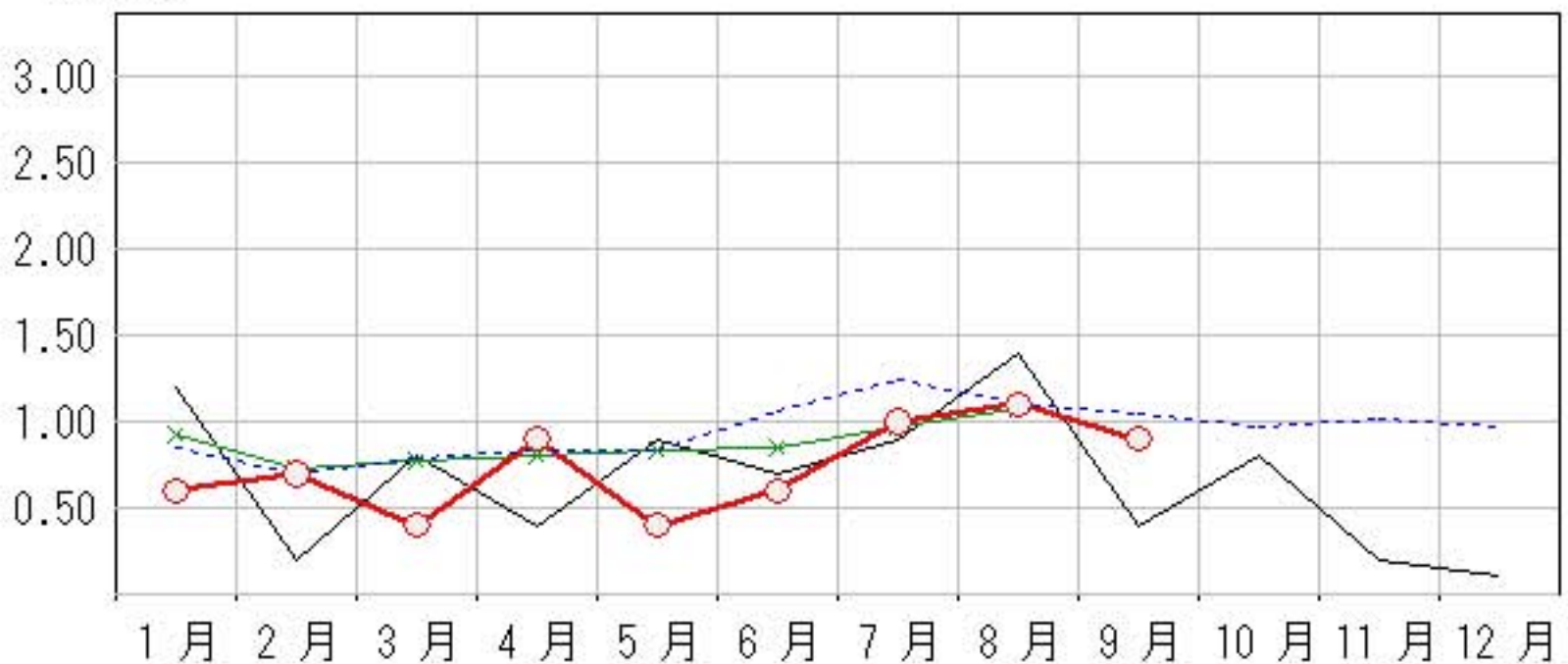
2011年5月～9月

上段：定点からの患者報告数
下段：定点あたりの患者数

	5月	6月	7月	8月	9月
石川県	4 0.40	6 0.60	10 1.00	11 1.10	9 0.90
金沢市	3 1.00	5 1.67	5 1.67	6 2.00	6 2.00
南加賀	0 0.00	0 0.00	1 0.50	1 0.50	0 0.00
石川中央	0 0.00	1 0.50	3 1.50	3 1.50	1 0.50
能登中部	1 0.50	0 0.00	1 0.50	1 0.50	2 1.00
能登北部	0 0.00	0 0.00	0 0.00	0 0.00	0 0.00



人/定点
 ○—○ 当年(石川県) — 前年(石川県)
 ×—× 当年(全国) - - - 平年(石川県)

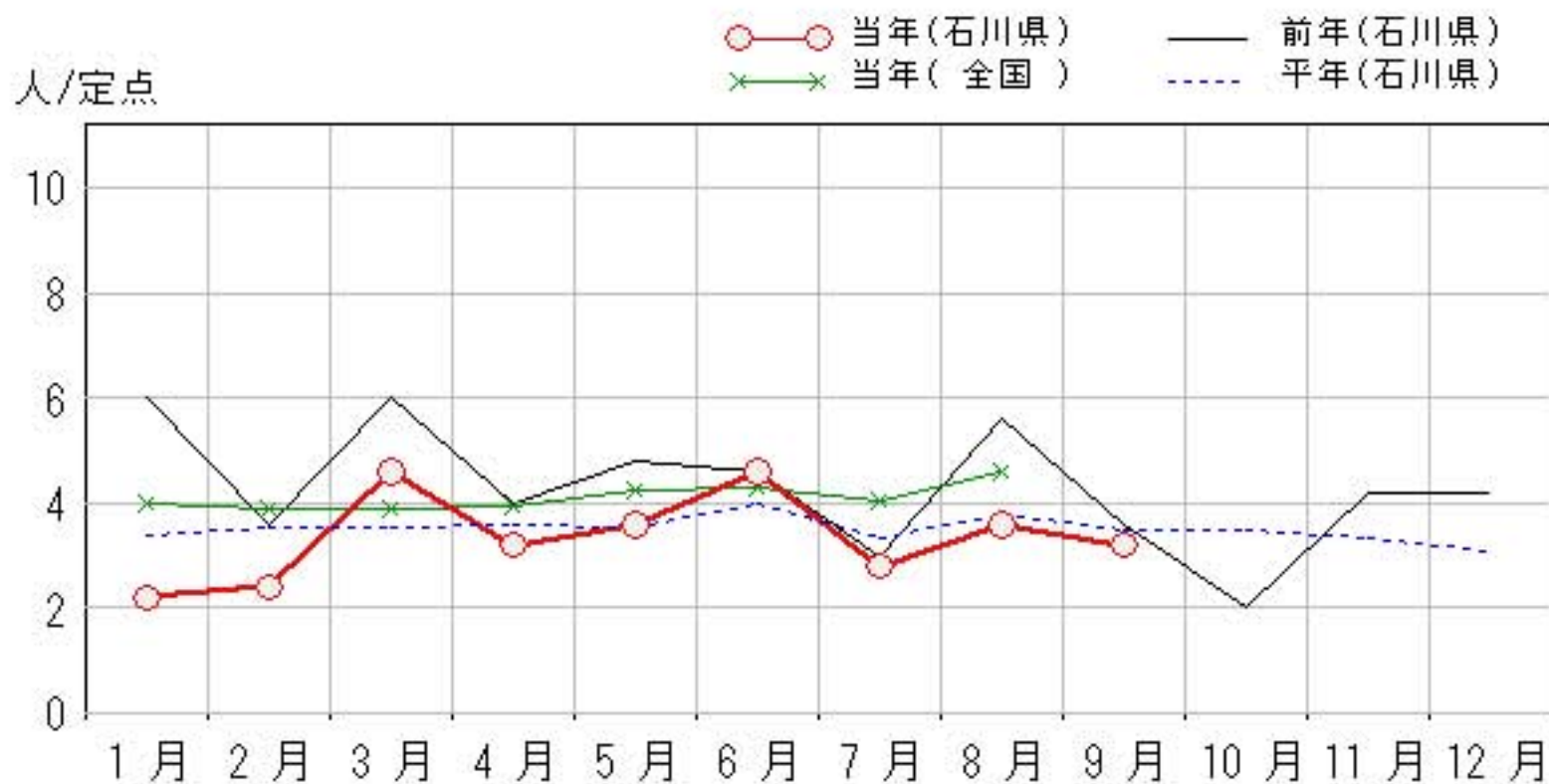
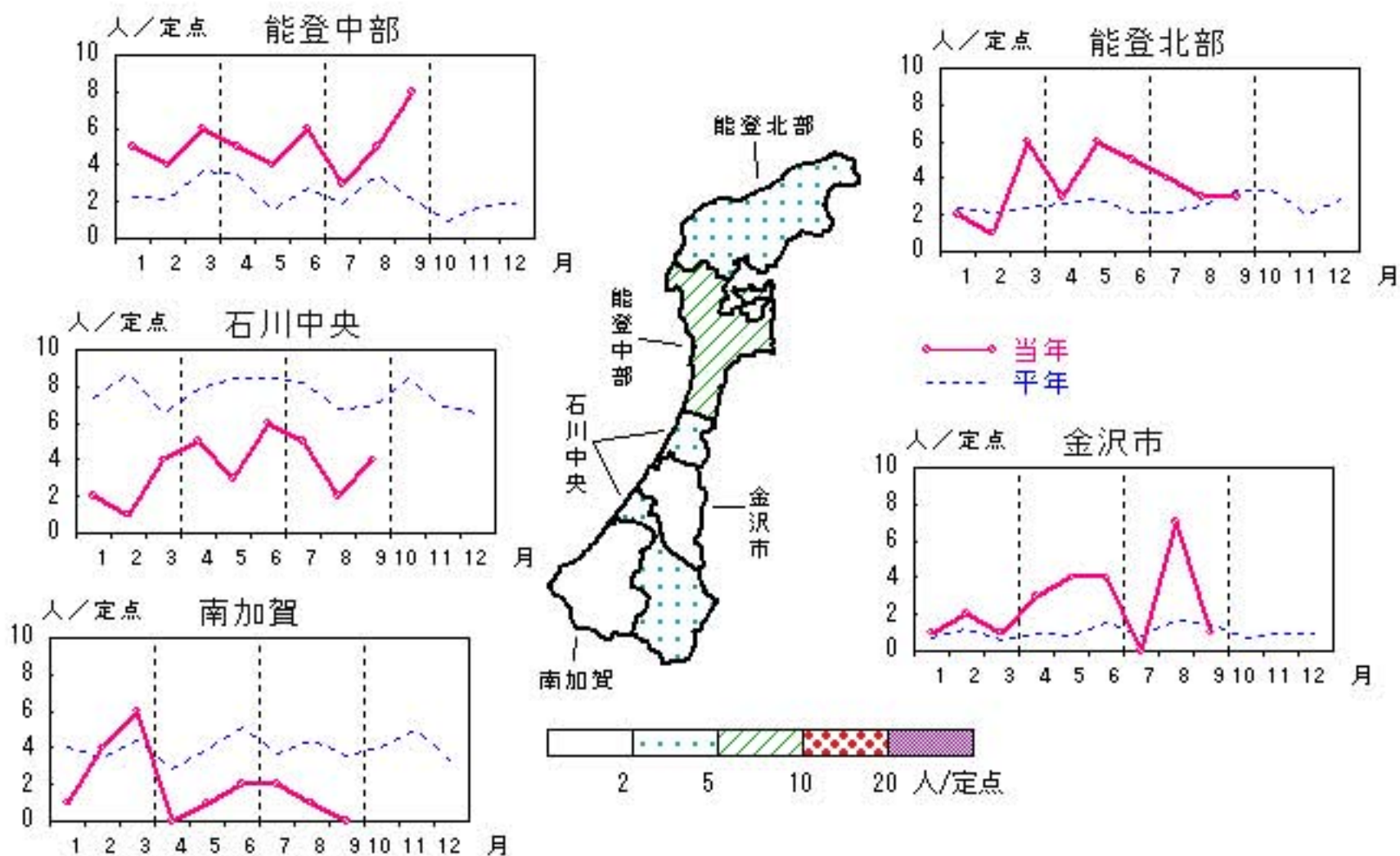


メチシリン耐性黄色ブドウ球菌感染症

2011年5月～9月

上段: 定点からの患者報告数
下段: 定点あたりの患者数

	5月	6月	7月	8月	9月
石川県	18 3.60	23 4.60	14 2.80	18 3.60	16 3.20
金沢市	4 4.00	4 4.00	0 0.00	7 7.00	1 1.00
南加賀	1 1.00	2 2.00	2 2.00	1 1.00	0 0.00
石川中央	3 3.00	6 6.00	5 5.00	2 2.00	4 4.00
能登中部	4 4.00	6 6.00	3 3.00	5 5.00	8 8.00
能登北部	6 6.00	5 5.00	4 4.00	3 3.00	3 3.00

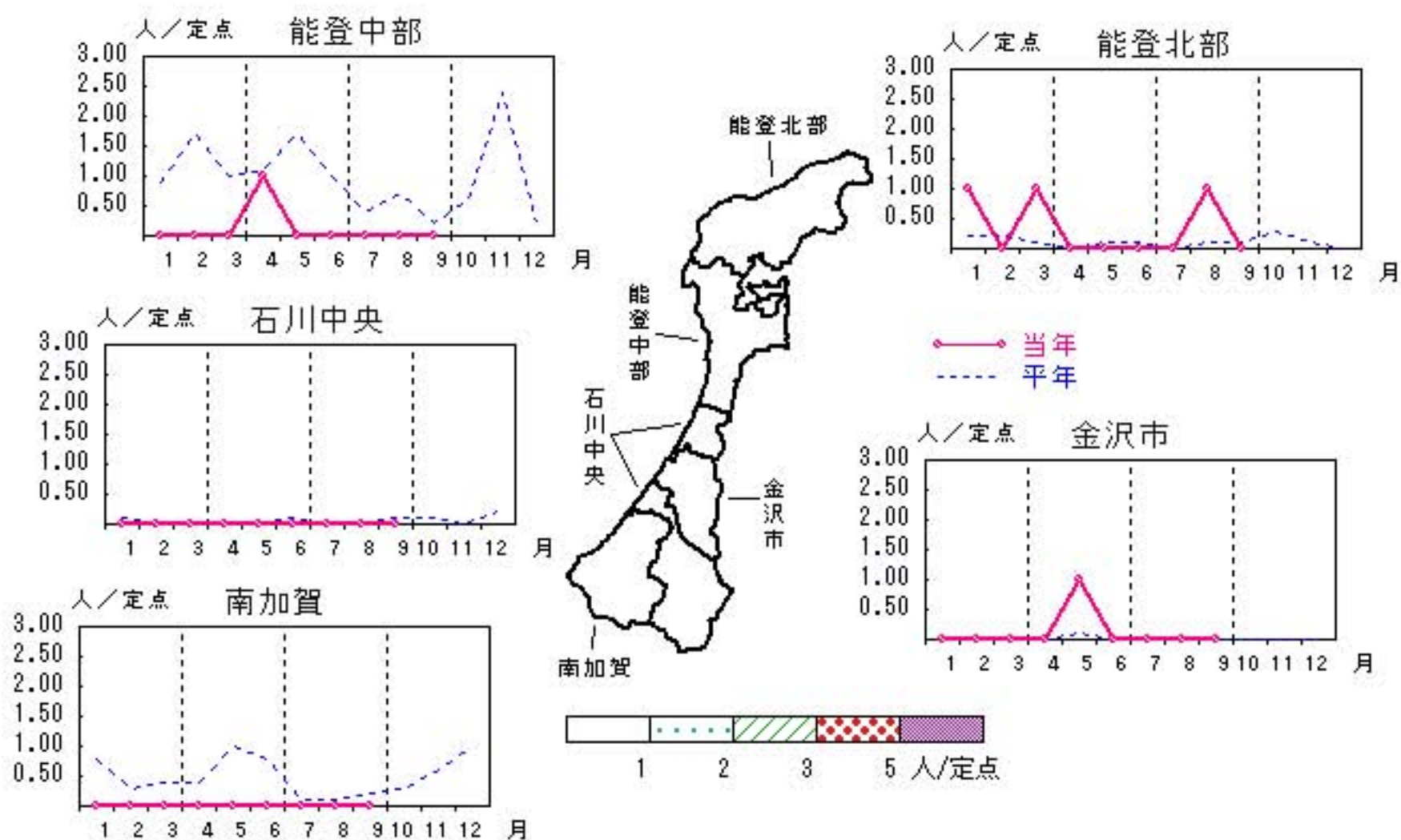


ペニシリン耐性肺炎球菌感染症

2011年5月～9月

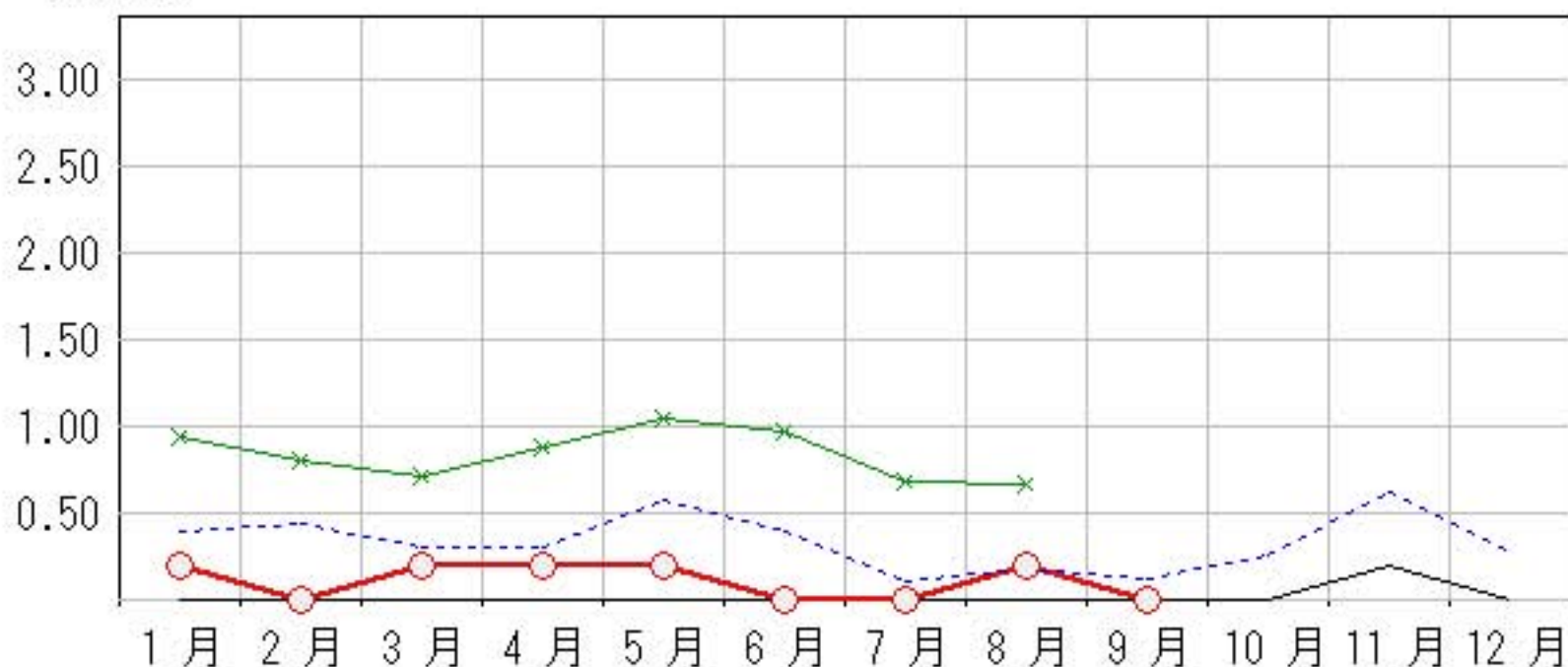
上段: 定点からの患者報告数
下段: 定点あたりの患者数

	5月	6月	7月	8月	9月
石川県	1 0.20	0 0.00	0 0.00	1 0.20	0 0.00
金沢市	1 1.00	0 0.00	0 0.00	0 0.00	0 0.00
南加賀	0 0.00	0 0.00	0 0.00	0 0.00	0 0.00
石川中央	0 0.00	0 0.00	0 0.00	0 0.00	0 0.00
能登中部	0 0.00	0 0.00	0 0.00	0 0.00	0 0.00
能登北部	0 0.00	0 0.00	0 0.00	1 1.00	0 0.00



人/定点

○—○ 当年(石川県) — 前年(石川県)
 ×—× 当年(全国) - - - 平年(石川県)

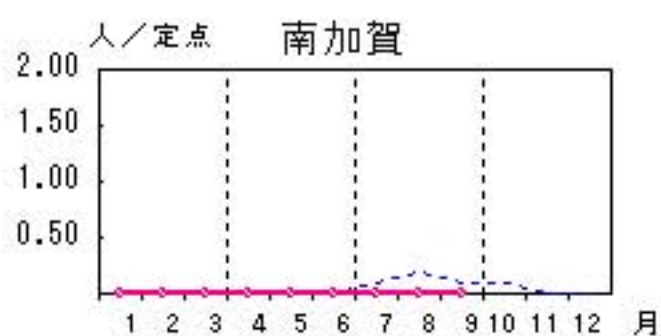
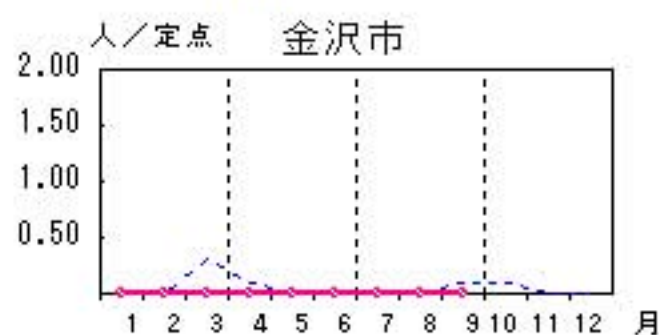
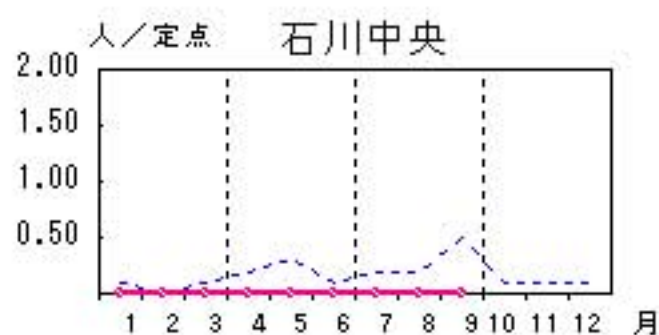
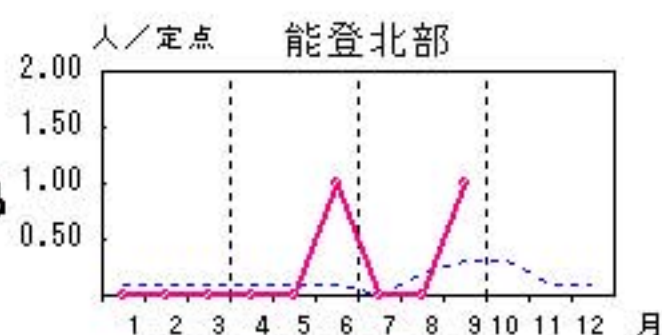
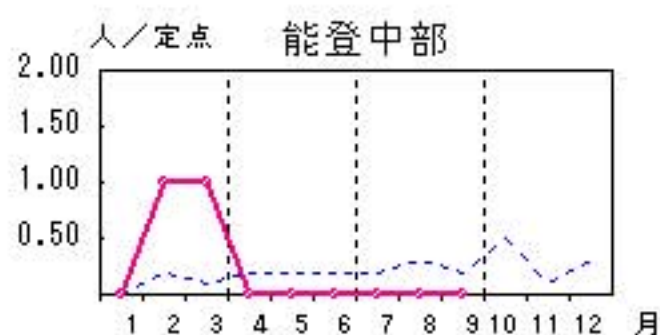


薬剤耐性緑膿菌感染症

2011年5月～9月

上段：定点からの患者報告数
下段：定点あたりの患者数

	5月	6月	7月	8月	9月
石川県	0 0.00	1 0.20	0 0.00	0 0.00	1 0.20
金沢市	0 0.00	0 0.00	0 0.00	0 0.00	0 0.00
南加賀	0 0.00	0 0.00	0 0.00	0 0.00	0 0.00
石川中央	0 0.00	0 0.00	0 0.00	0 0.00	0 0.00
能登中部	0 0.00	0 0.00	0 0.00	0 0.00	0 0.00
能登北部	0 0.00	1 1.00	0 0.00	0 0.00	1 1.00



○ 当年(石川県) — 前年(石川県)
× 当年(全国) - - - 平年(石川県)



疾病別・年齢階級別報告患者数

2011年 9月(石川県)

	性器クラミジア感染症	性器ヘルペスウイルス感染症	尖圭コンジローマ	淋菌感染症	ブドウ球菌感染症 メチリン耐性黄色	球菌感染症 ペニシリン耐性肺炎	薬剤耐性緑膿菌感染症	薬剤耐性アシネトバクタ―感染症
計	10	9	4	9	16		1	
0歳								
1歳～4歳					1			
5歳～9歳								
10歳～14歳								
15歳～19歳	1		1					
20歳～24歳	1	2	1	2				
25歳～29歳	1							
30歳～34歳	4	3						
35歳～39歳	1			7				
40歳～44歳		2						
45歳～49歳	1		2					
50歳～54歳	1							
55歳～59歳					1			
60歳～64歳		1						
65歳～69歳		1			1			
70歳以上					13		1	

<病原細菌検出状況>

病原体検出月別、由来ヒト(保健環境センター・保健所分離分)

2011年9月末 現在報告数

検出病原体	血清型・毒素等	2010	2010	2010	2011	2011	2011	2011	2011	2011	2011	2011	2011												
		10月	11月	12月	1月	2月	3月	4月	5月	6月	7月	8月	9月												
		検	渡	集	検	渡	集	検	渡	集	検	渡	集	検	渡	集	検	渡	集	検	渡	集	検	渡	集
腸管出血性 大腸菌 (EHEC)	O157:H7(VT1+2)	6			2																		2		
	O157:H7(VT2)										2												1		
	O157:HNM(VT1+2)													1											
	O157:HNM(VT2)																						3		
	O157:HNT(VT1+2)						1							3			1			2					
	O157:HNT(VT2)	2																							
	O26:H11(VT1)													1			1								
	O26:HNM(VT1)																								
	O26:HNT(VT1)													1			1			7			3		3
その他													1			1			3			15		11	
チフス菌																									
パラチフス菌																									
コレラ菌	O1, CT(+)																								
	O139, CT(+)																								
赤痢菌	A亜群(志賀)																								
	B亜群(フレキシネリ)																								
	C亜群(ボイド)																								
	D亜群(ソンネ)	1																					1		
	群その他・不明																								
腸炎ビブリオ																								7	
サルモネラ																						1			
黄色ブドウ球菌																									
病原大腸菌(EHEC除く)							4																	4	
カンピロバクター																								5	
ウエルシュ菌																						11			

検:検出数, 渡:海外渡航分(再掲), 集:集団発生分(再掲)