

感染症発生動向調査（週報）の保健所別発生状況												
		調査対象期間					定点当り					備考
		先週 7/23～7/29	今週 7/30～8/5	増減	前年同週	今週 (31週)	南加賀 定点10	金沢市 定点16	石川中 央 定点10	能登中 能登北 定点7 定点5		
1	インフルエンザ	1	—	△1	0.06	—	▽					
							南加賀 定点6	金沢市 定点10	石川中 央 定点6	能登中 能登北 定点4 定点3	新:今週新たに報告あり	
2	RSウイルス感染症	2	1	△1	0.17	0.03	▽	▽	新			
3	咽頭結膜熱	8	11	3	0.21	0.38	→		↓	↑	↑	
4	A群溶血性レンサ球菌咽頭炎	30	25	△5	0.93	0.86	↓	↓	↓	↑	↑	
5	感染性胃腸炎	65	89	24	2.69	3.07	↓	↑	↑	↑		
6	水痘	19	9	△10	0.38	0.31	▽	↓	↓	▽		
7	手足口病	26	28	2	12.03	0.97	↓	↑	↓		→	
8	伝染性紅斑	1	1	—	0.28	0.03		▽		新		
9	突発性発しん	12	15	3	0.28	0.52	→	↓	↑	↑	新	
10	百日咳	1	—	△1	—	—			▽			
11	◎ヘルパンギーナ	186	131	△55	4.41	4.52	↑	↓	↓	↓	↓	
12	流行性耳下腺炎	9	8	△1	0.48	0.28		↓	→	↑		
							南加賀 定点1	金沢市 定点3	石川中 央 定点1	能登中 能登北 定点1 定点1		
13	急性出血性結膜炎	—	—	—	—	—						
14	流行性角結膜炎	1	4	3	0.14	0.57		新	↑			
							南加賀 定点1	金沢市 定点1	石川中 央 定点1	能登中 能登北 定点1 定点1		
15	細菌性髄膜炎	—	1	1	0.20	0.20					新	
16	無菌性髄膜炎	—	—	—	—	—						
17	マイコプラズマ肺炎	6	4	△2	—	0.80	→				↓	
18	クラミジア肺炎(オウム病除く)	—	—	—	—	—						
合計		367	327	△40								

◎: 大きな流行の発生・継続が疑われること

○: 流行の発生前であれば今後4週間以内に大きな流行が発生する可能性があること、流行発生後であればその流行がまだ終わっていない可能性があること

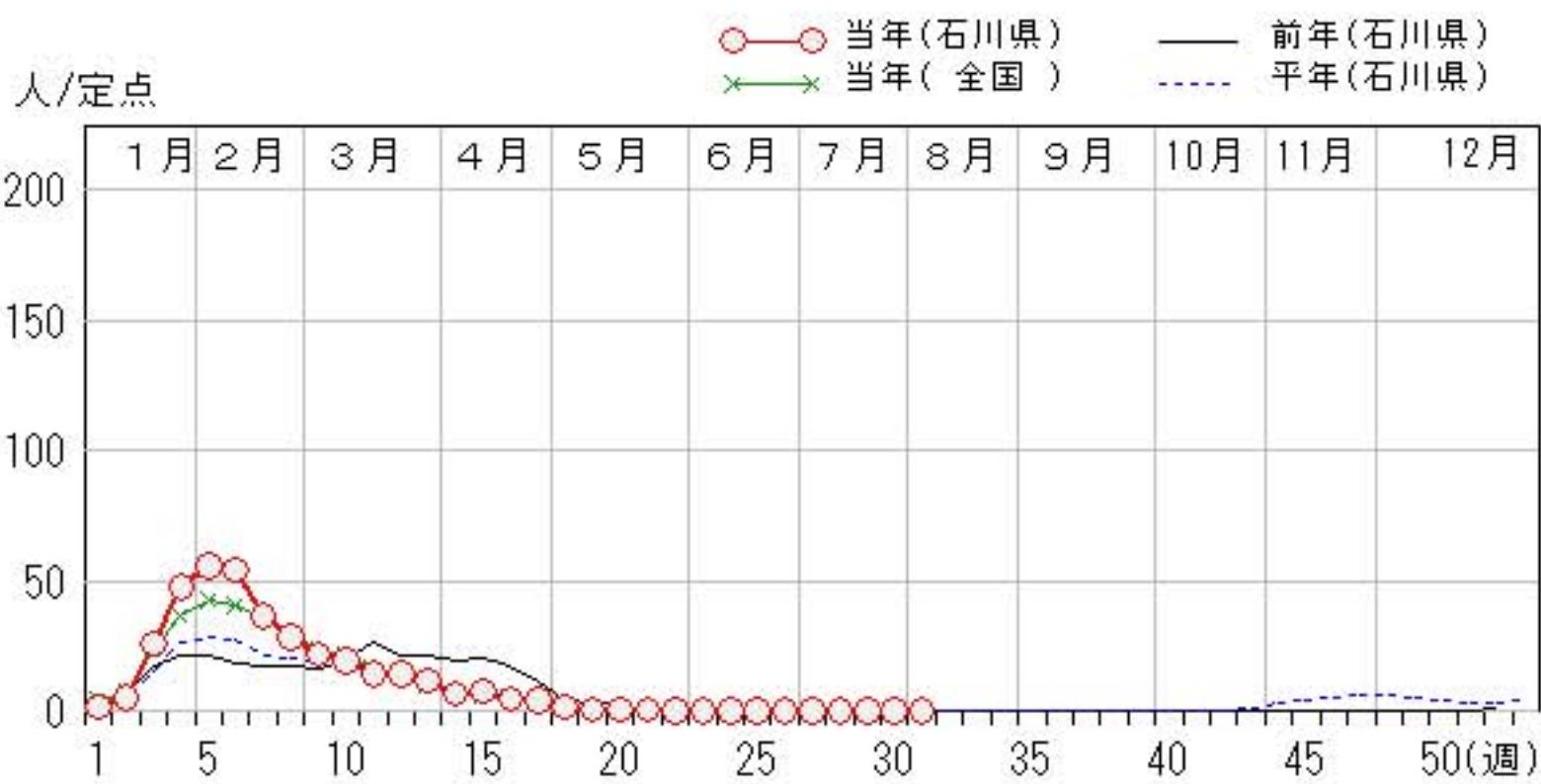
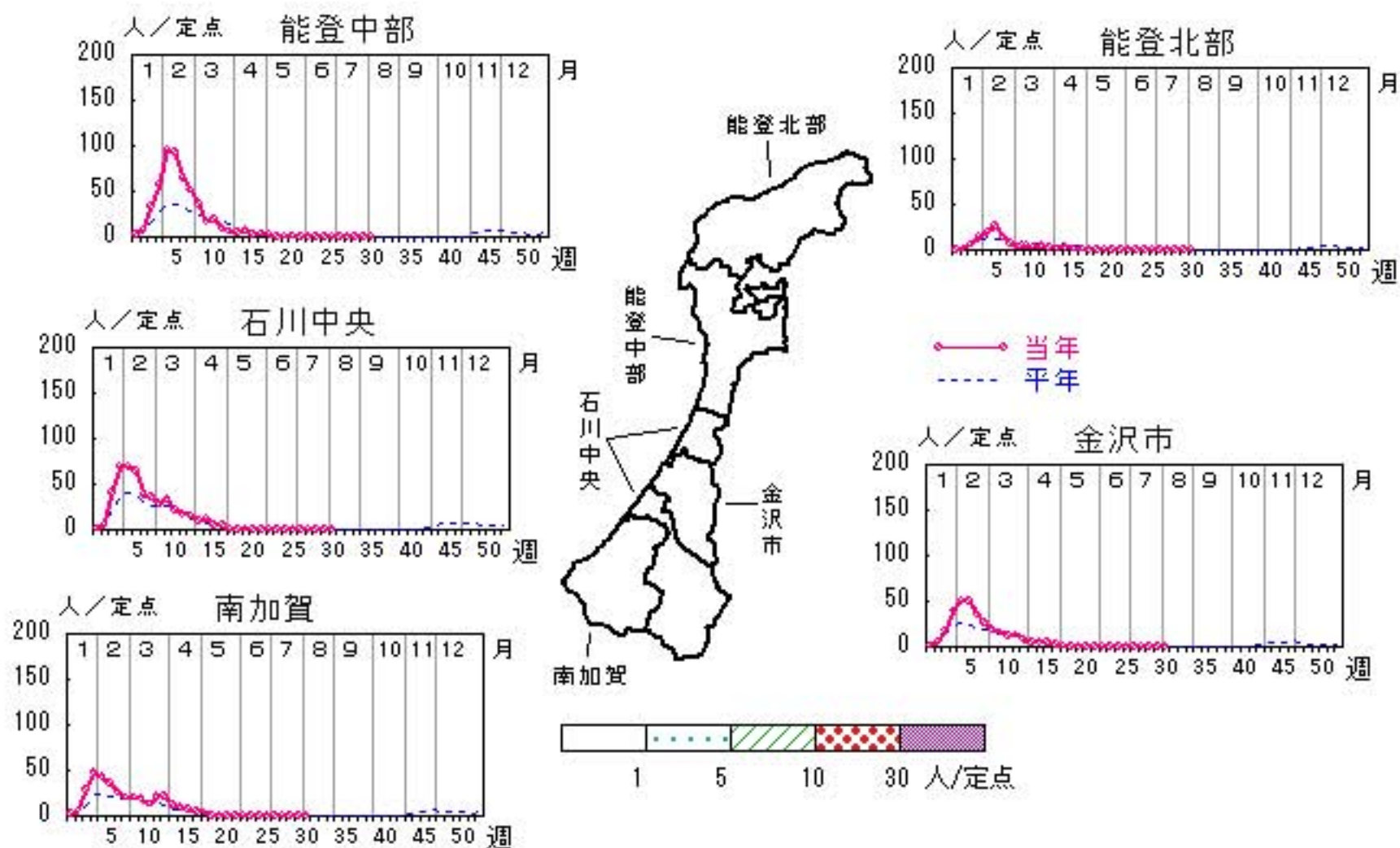
石川県感染症情報センター

インフルエンザ

2012年27週～31週

上段: 定点からの患者報告数
下段: 定点あたりの患者数

	27週	28週	29週	30週	31週
石川県	1 0.02	0 0.00	3 0.06	1 0.02	0 0.00
金沢市	0 0.00	0 0.00	0 0.00	0 0.00	0 0.00
南加賀	0 0.00	0 0.00	3 0.30	1 0.10	0 0.00
石川中央	0 0.00	0 0.00	0 0.00	0 0.00	0 0.00
能登中部	1 0.14	0 0.00	0 0.00	0 0.00	0 0.00
能登北部	0 0.00	0 0.00	0 0.00	0 0.00	0 0.00

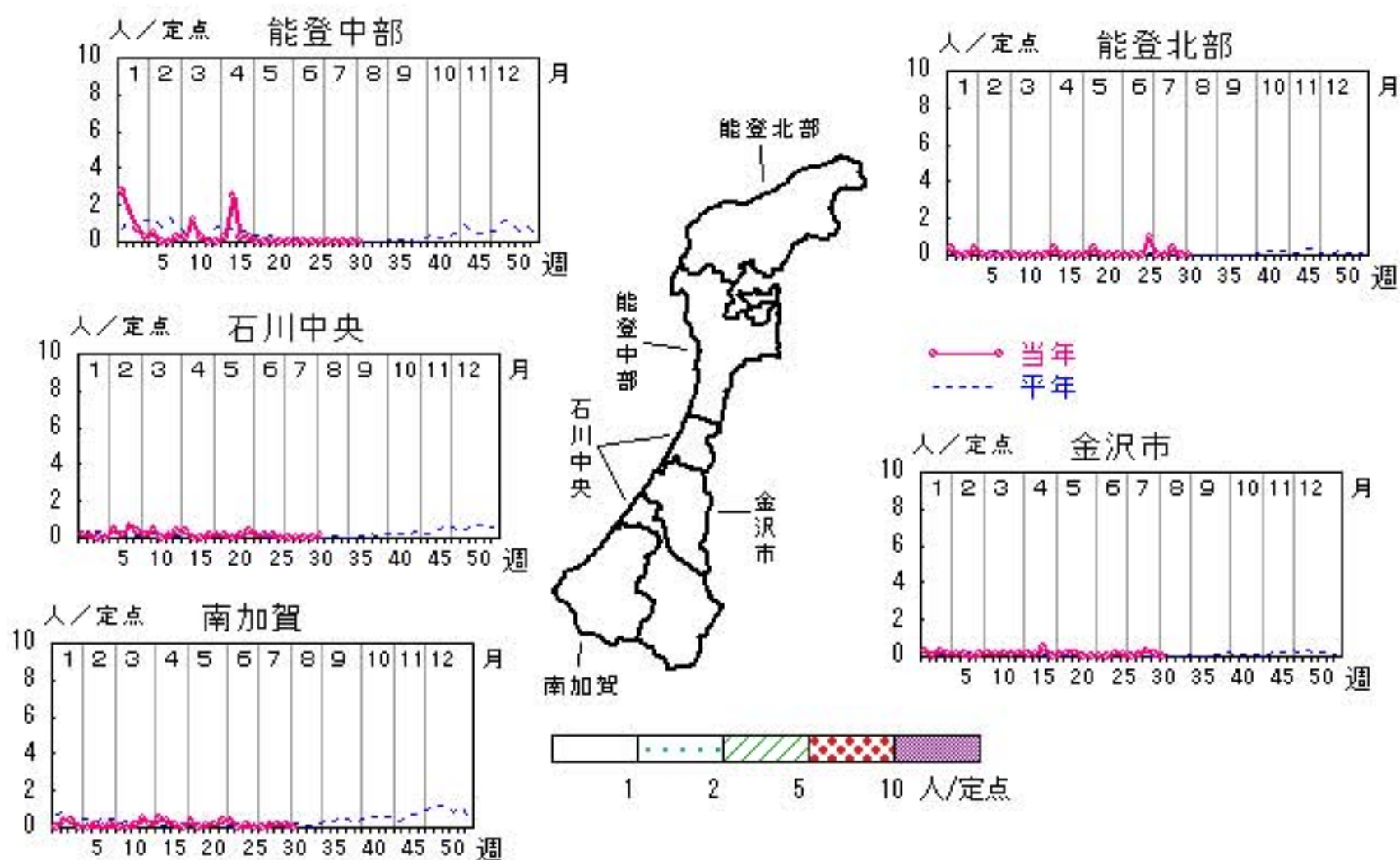


RSウイルス感染症

2012年27週～31週

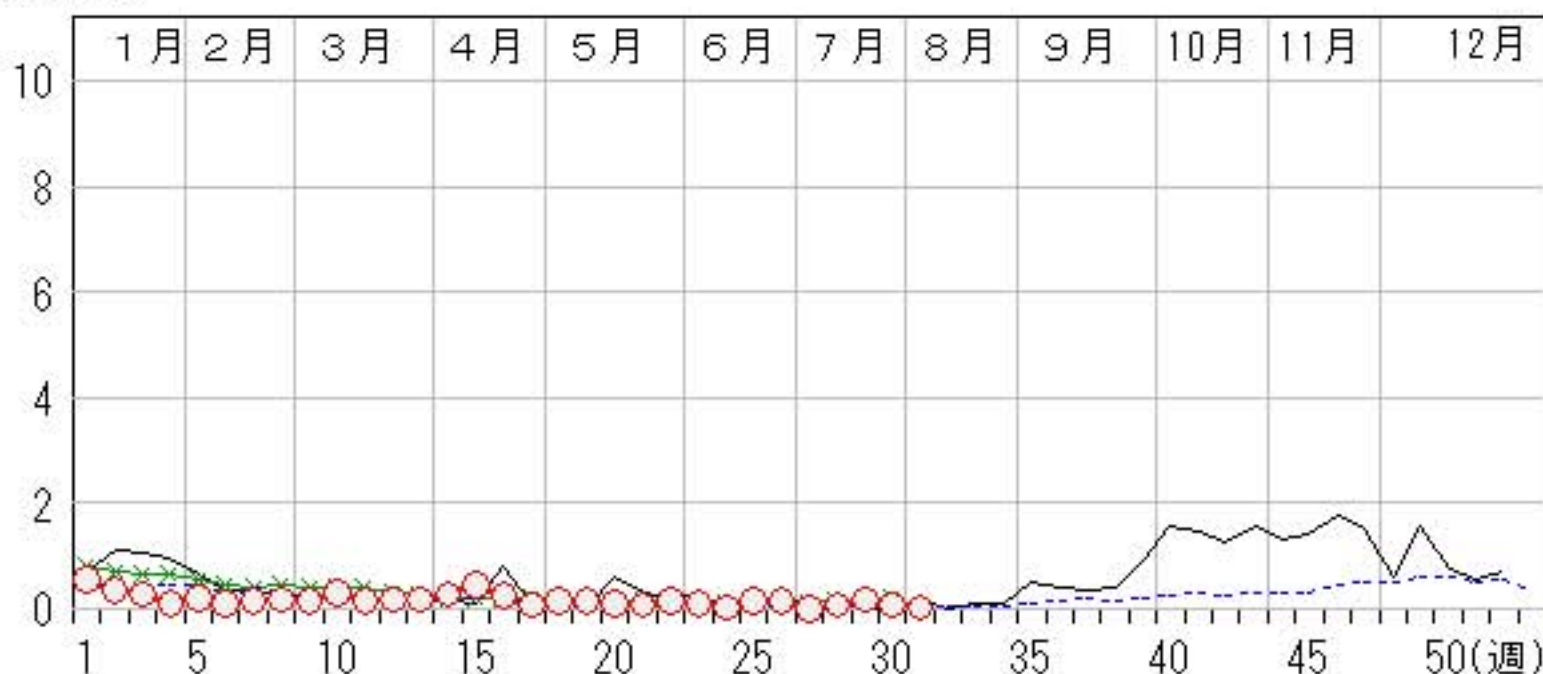
上段: 定点からの患者報告数
下段: 定点あたりの患者数

	27週	28週	29週	30週	31週
石川県	0 0.00	2 0.07	5 0.17	2 0.07	1 0.03
金沢市	0 0.00	1 0.10	3 0.30	1 0.10	0 0.00
南加賀	0 0.00	1 0.17	1 0.17	1 0.17	0 0.00
石川中央	0 0.00	0 0.00	0 0.00	0 0.00	1 0.17
能登中部	0 0.00	0 0.00	0 0.00	0 0.00	0 0.00
能登北部	0 0.00	0 0.00	1 0.33	0 0.00	0 0.00



人/定点

○ 当年(石川県) — 前年(石川県)
 × 当年(全国) - - - 平年(石川県)

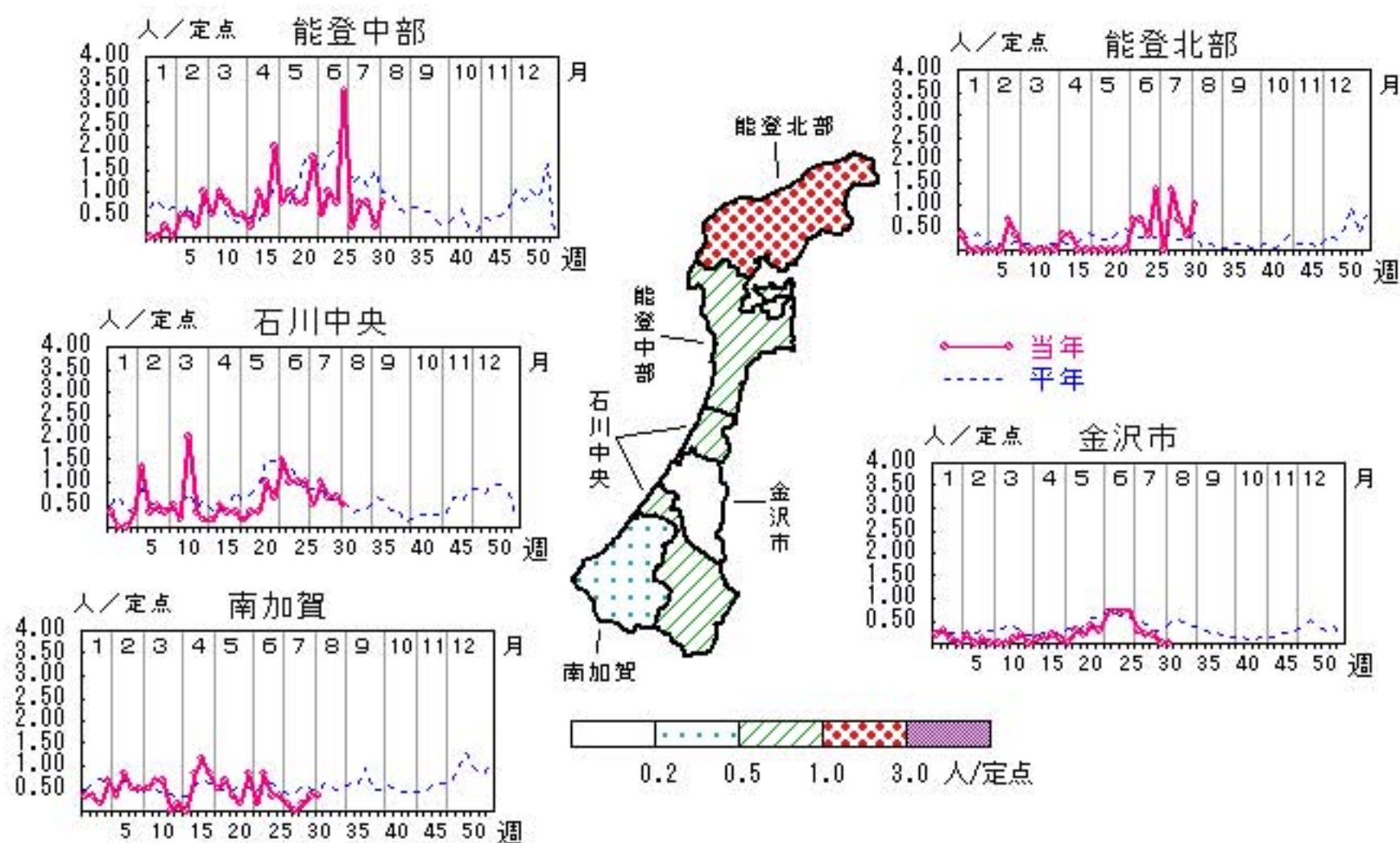


咽頭結膜熱

2012年27週～31週

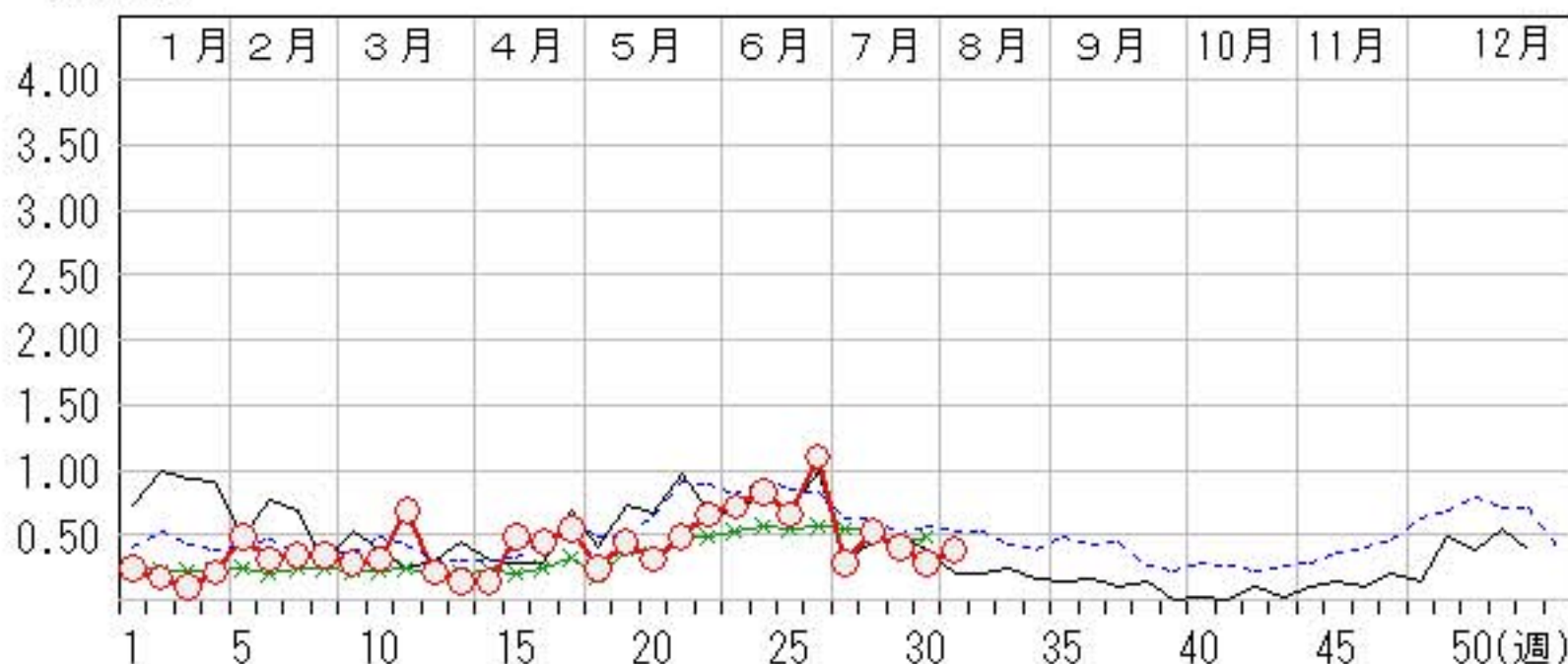
上段: 定点からの患者報告数
下段: 定点あたりの患者数

	27週	28週	29週	30週	31週
石川県	8 0.28	15 0.52	12 0.41	8 0.28	11 0.38
金沢市	3 0.30	2 0.20	2 0.20	0 0.00	0 0.00
南加賀	1 0.17	0 0.00	1 0.17	2 0.33	2 0.33
石川中央	3 0.50	6 1.00	4 0.67	4 0.67	3 0.50
能登中部	1 0.25	3 0.75	3 0.75	1 0.25	3 0.75
能登北部	0 0.00	4 1.33	2 0.67	1 0.33	3 1.00



人/定点

○ 当年(石川県) — 前年(石川県)
 × 当年(全国) - - - 平年(石川県)

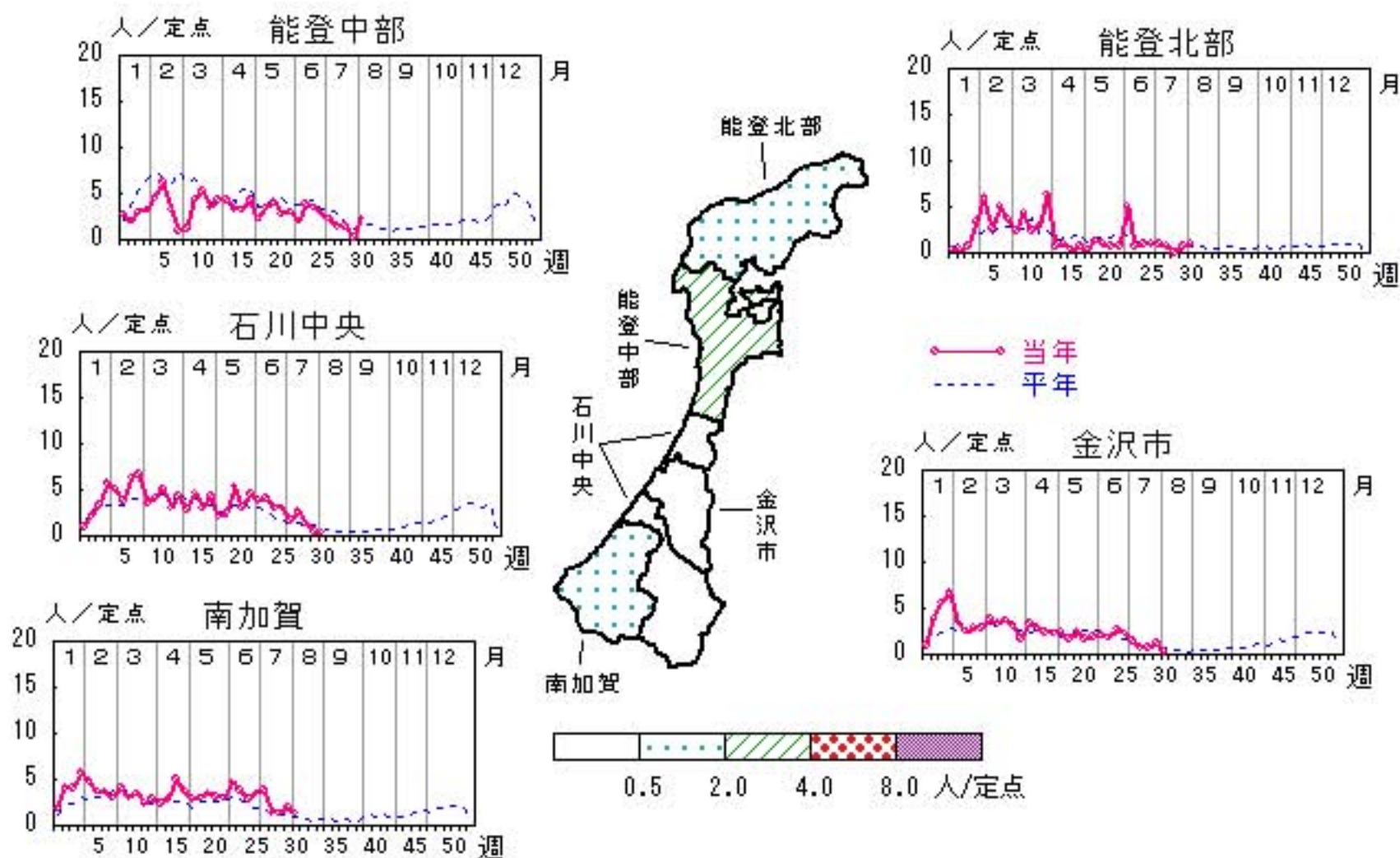


A群溶血性レンサ球菌咽頭炎

2012年27週～31週

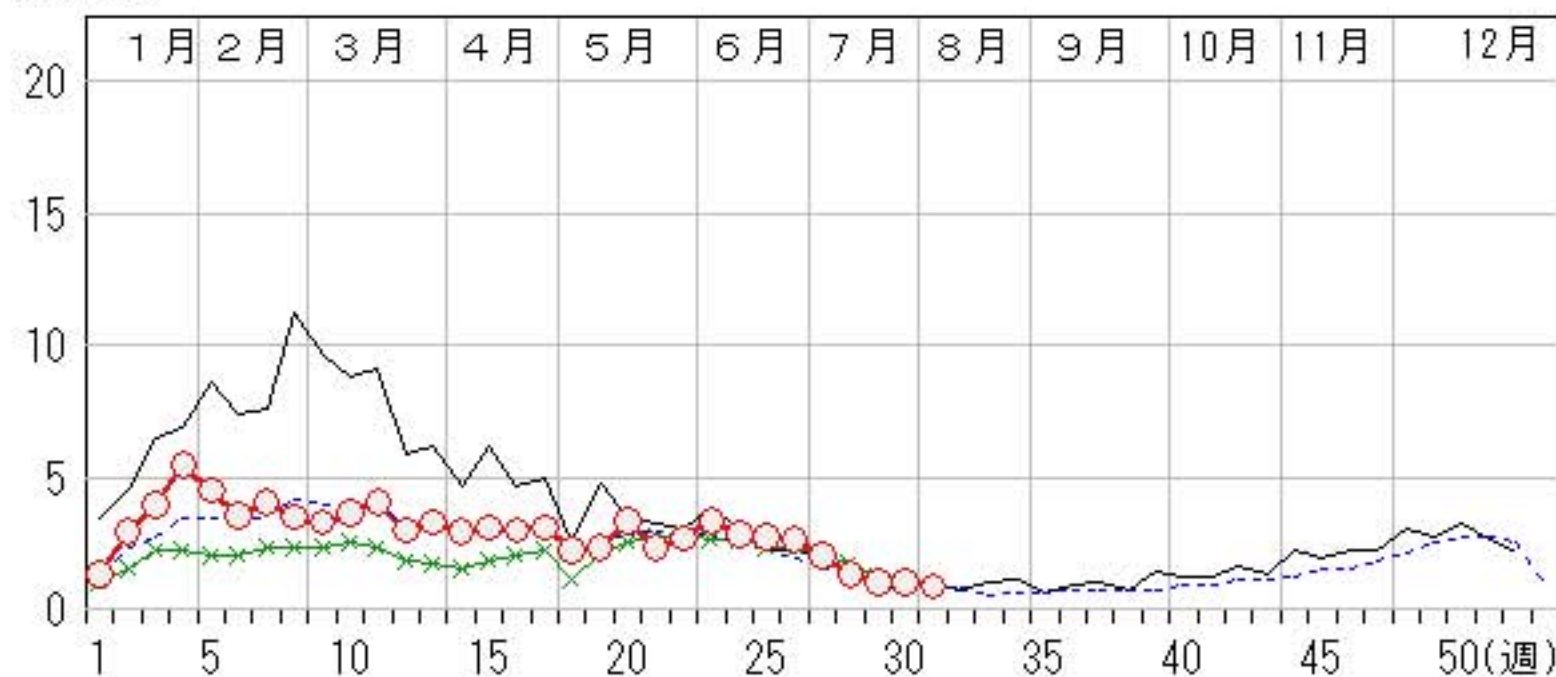
上段: 定点からの患者報告数
下段: 定点あたりの患者数

	27週	28週	29週	30週	31週
石川県	59 2.03	38 1.31	29 1.00	30 1.03	25 0.86
金沢市	14 1.40	6 0.60	7 0.70	12 1.20	3 0.30
南加賀	23 3.83	8 1.33	8 1.33	12 2.00	8 1.33
石川中央	10 1.67	16 2.67	8 1.33	3 0.50	2 0.33
能登中部	9 2.25	6 1.50	6 1.50	1 0.25	9 2.25
能登北部	3 1.00	2 0.67	0 0.00	2 0.67	3 1.00



人/定点

○ 当年(石川県) — 前年(石川県)
× 当年(全国) - - - 平年(石川県)

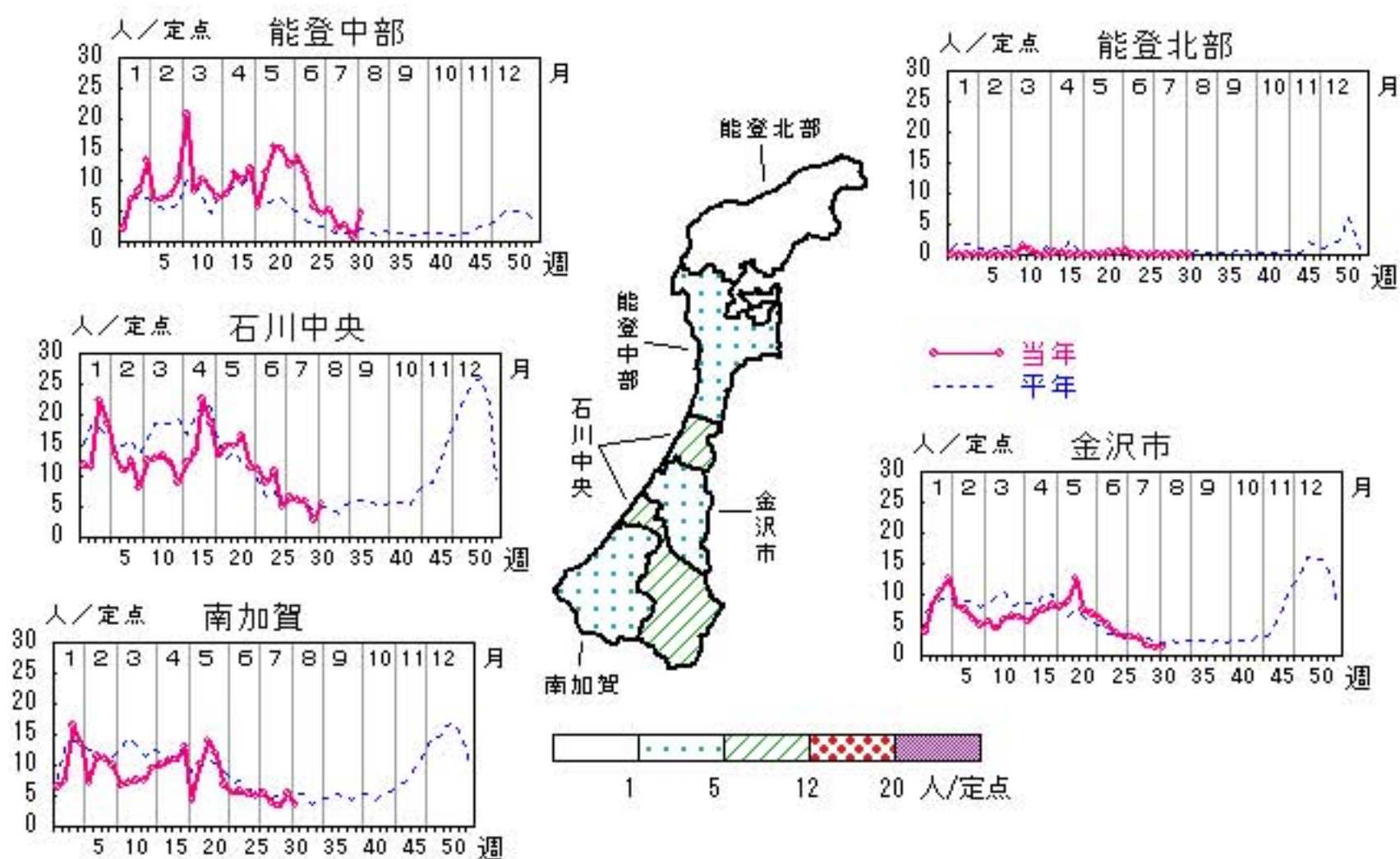


感染性胃腸炎

2012年27週～31週

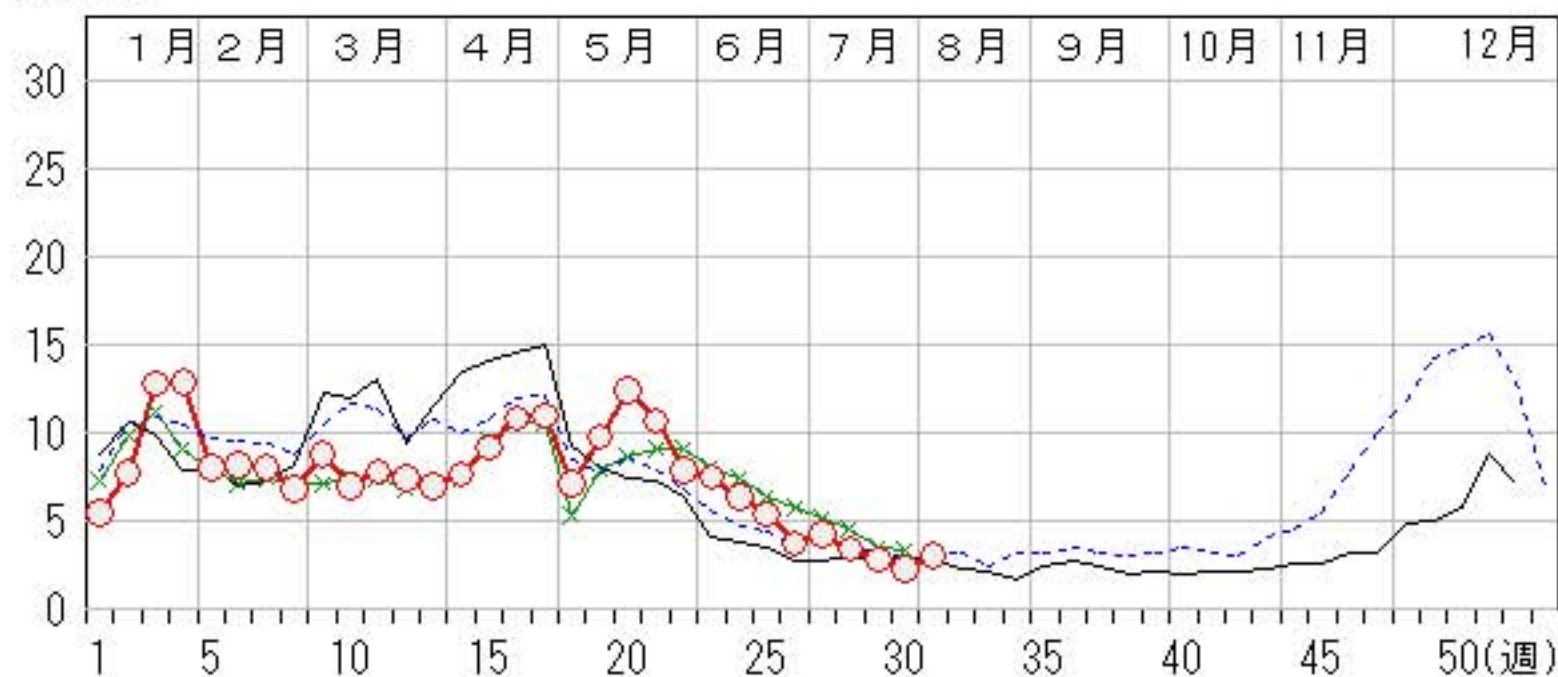
上段: 定点からの患者報告数
下段: 定点あたりの患者数

	27週	28週	29週	30週	31週
石川県	122 4.21	98 3.38	82 2.83	65 2.24	89 3.07
金沢市	31 3.10	29 2.90	16 1.60	13 1.30	15 1.50
南加賀	32 5.33	23 3.83	20 3.33	32 5.33	22 3.67
石川中央	38 6.33	37 6.17	35 5.83	17 2.83	33 5.50
能登中部	21 5.25	9 2.25	11 2.75	3 0.75	19 4.75
能登北部	0 0.00	0 0.00	0 0.00	0 0.00	0 0.00



人/定点

○ 当年(石川県) — 前年(石川県)
× 当年(全国) - - - 平年(石川県)

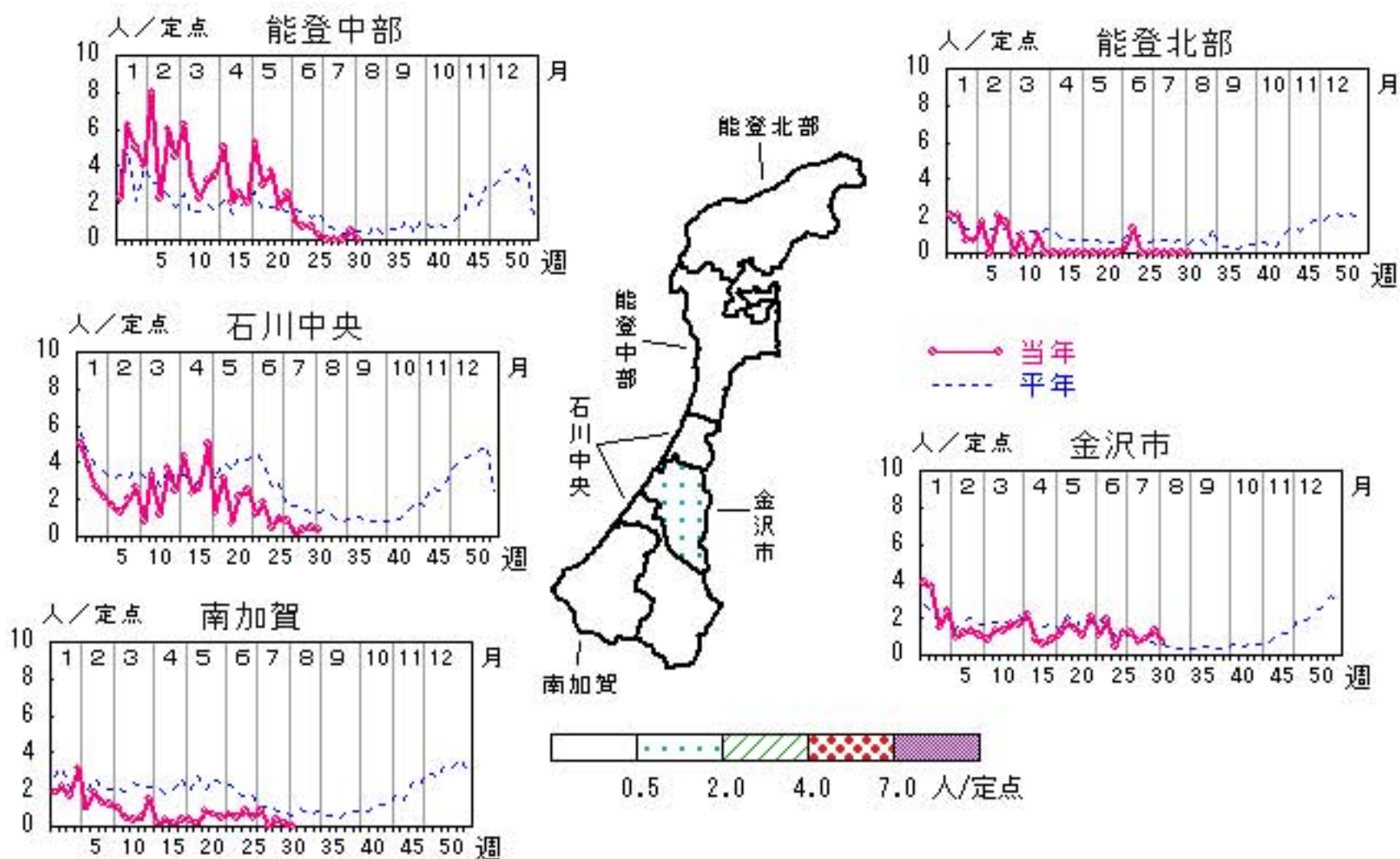


水痘

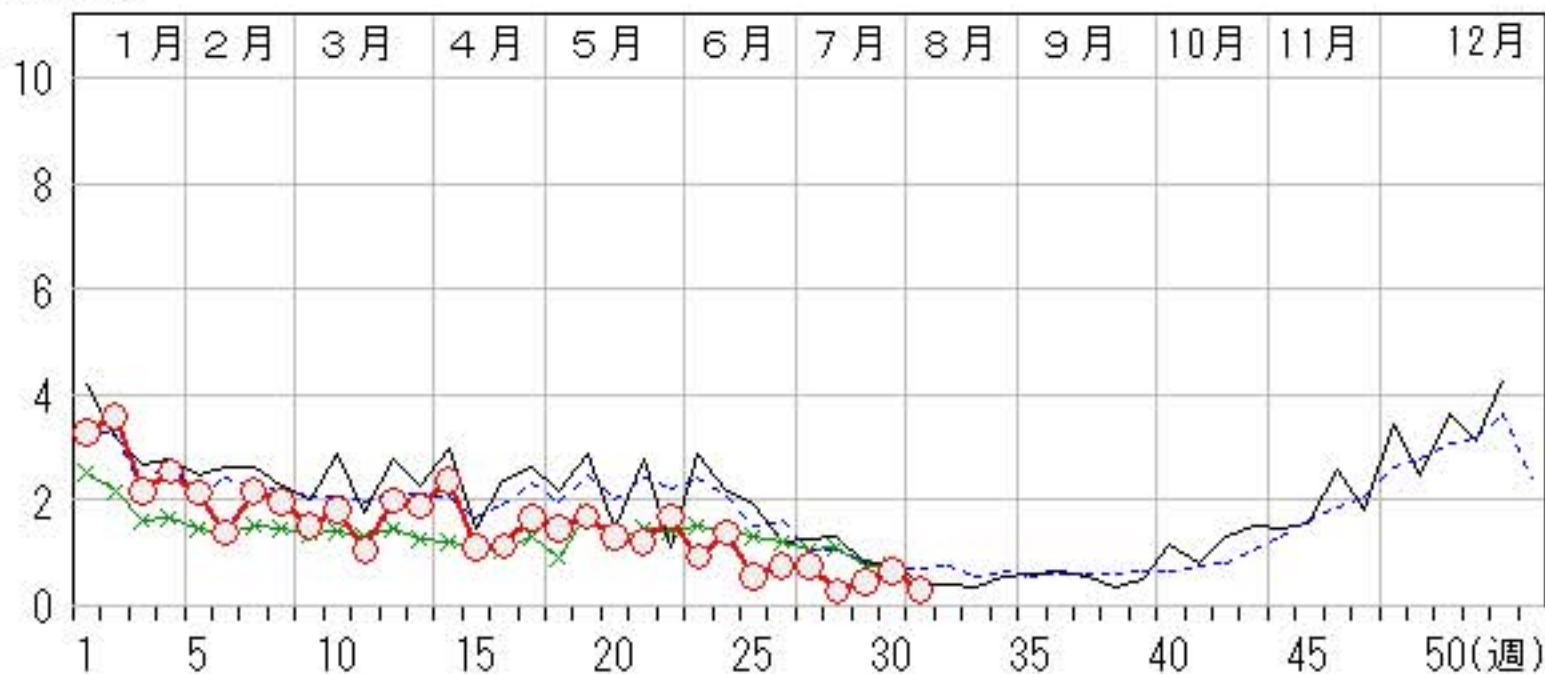
2012年27週～31週

上段:定点からの患者報告数
下段:定点あたりの患者数

	27週	28週	29週	30週	31週
石川県	22 0.76	8 0.28	13 0.45	19 0.66	9 0.31
金沢市	12 1.20	7 0.70	9 0.90	13 1.30	7 0.70
南加賀	5 0.83	0 0.00	2 0.33	1 0.17	0 0.00
石川中央	5 0.83	1 0.17	2 0.33	3 0.50	2 0.33
能登中部	0 0.00	0 0.00	0 0.00	2 0.50	0 0.00
能登北部	0 0.00	0 0.00	0 0.00	0 0.00	0 0.00



人/定点
 ○ 当年(石川県) — 前年(石川県)
 × 当年(全国) - - - 平年(石川県)

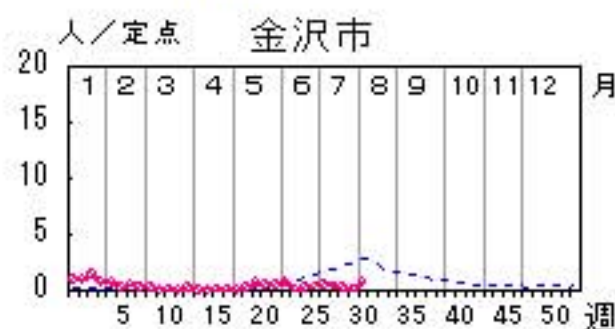
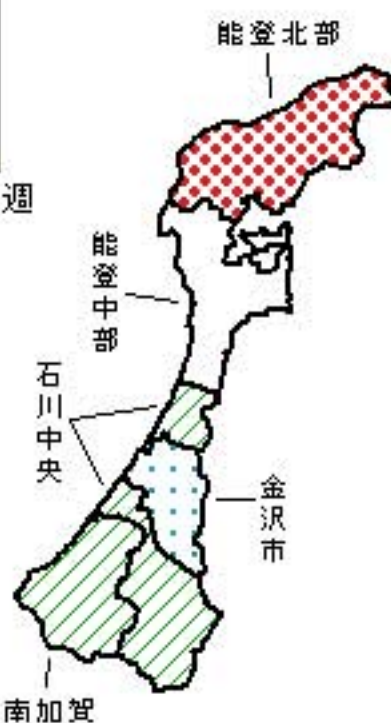
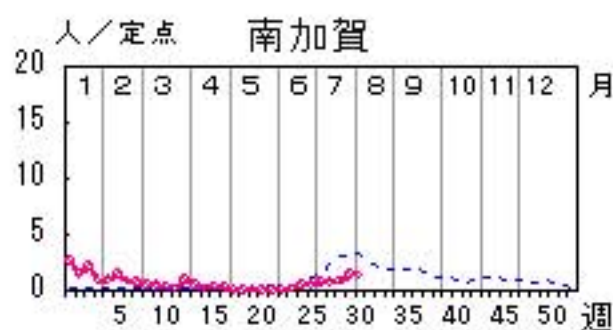
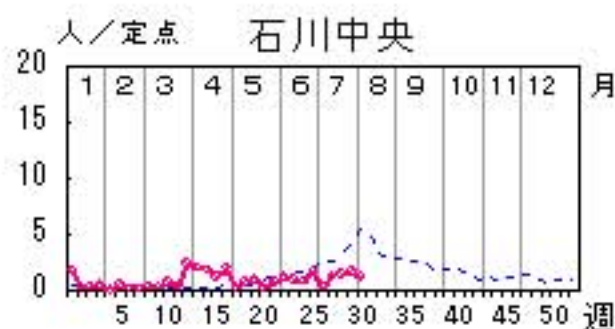
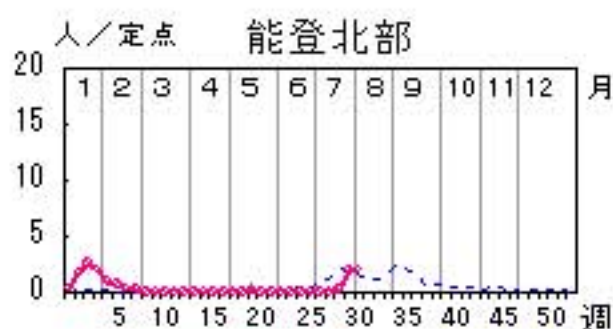
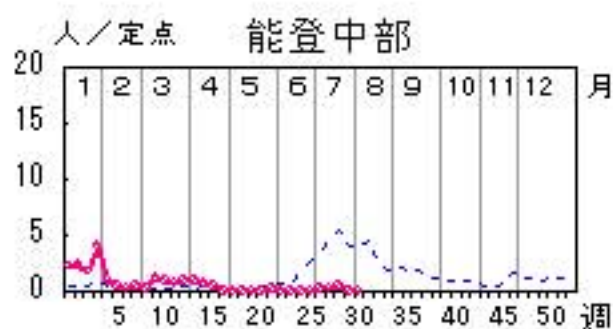


手足口病

2012年27週～31週

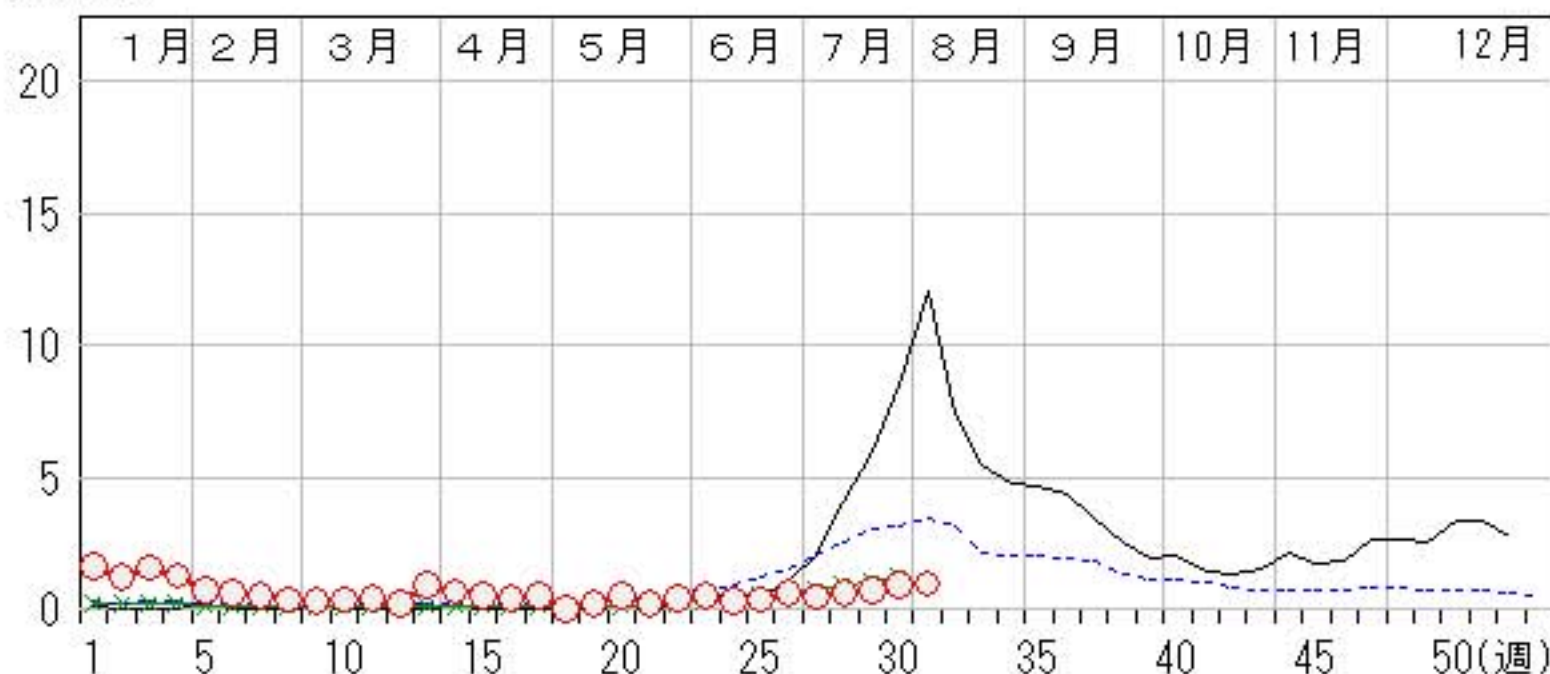
上段: 定点からの患者報告数
下段: 定点あたりの患者数

	27週	28週	29週	30週	31週
石川県	13 0.45	17 0.59	20 0.69	26 0.90	28 0.97
金沢市	5 0.50	4 0.40	3 0.30	1 0.10	7 0.70
南加賀	5 0.83	4 0.67	5 0.83	9 1.50	8 1.33
石川中央	2 0.33	8 1.33	9 1.50	10 1.67	7 1.17
能登中部	1 0.25	1 0.25	2 0.50	0 0.00	0 0.00
能登北部	0 0.00	0 0.00	1 0.33	6 2.00	6 2.00



人/定点

○—○ 当年(石川県) — 前年(石川県)
×—× 当年(全国) - - - 平年(石川県)

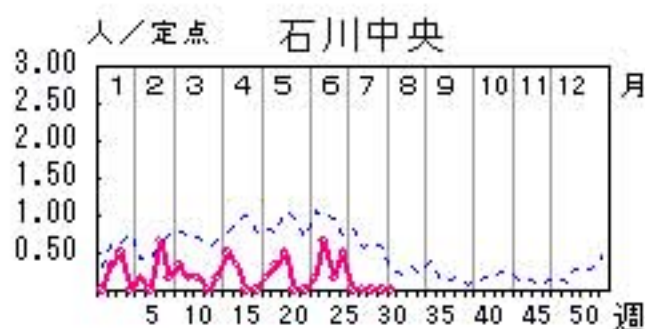
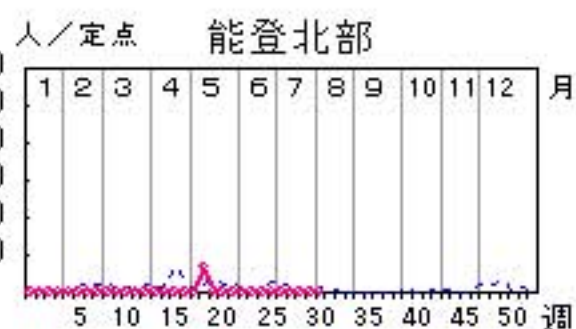
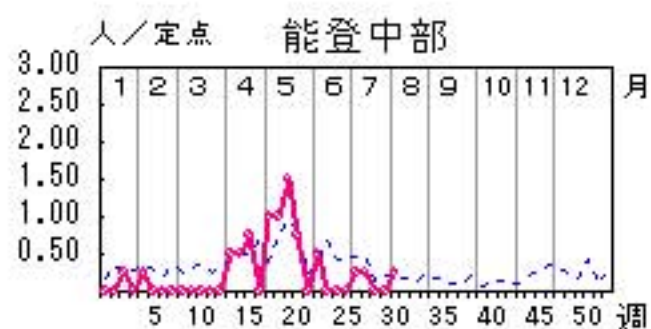


伝染性紅斑

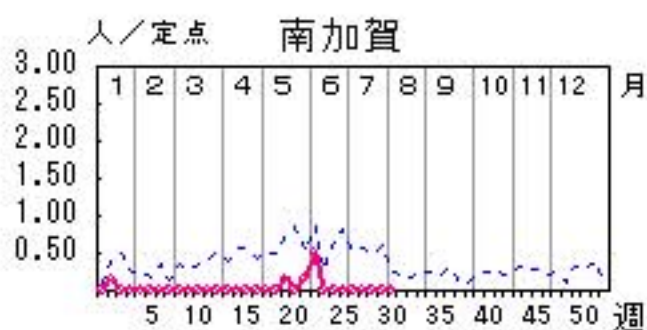
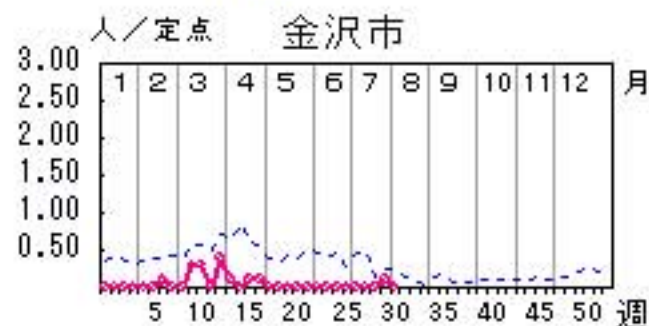
2012年27週～31週

上段: 定点からの患者報告数
下段: 定点あたりの患者数

	27週	28週	29週	30週	31週
石川県	1 0.03	1 0.03	0 0.00	1 0.03	1 0.03
金沢市	0 0.00	0 0.00	0 0.00	1 0.10	0 0.00
南加賀	0 0.00	0 0.00	0 0.00	0 0.00	0 0.00
石川中央	0 0.00	0 0.00	0 0.00	0 0.00	0 0.00
能登中部	1 0.25	1 0.25	0 0.00	0 0.00	1 0.25
能登北部	0 0.00	0 0.00	0 0.00	0 0.00	0 0.00



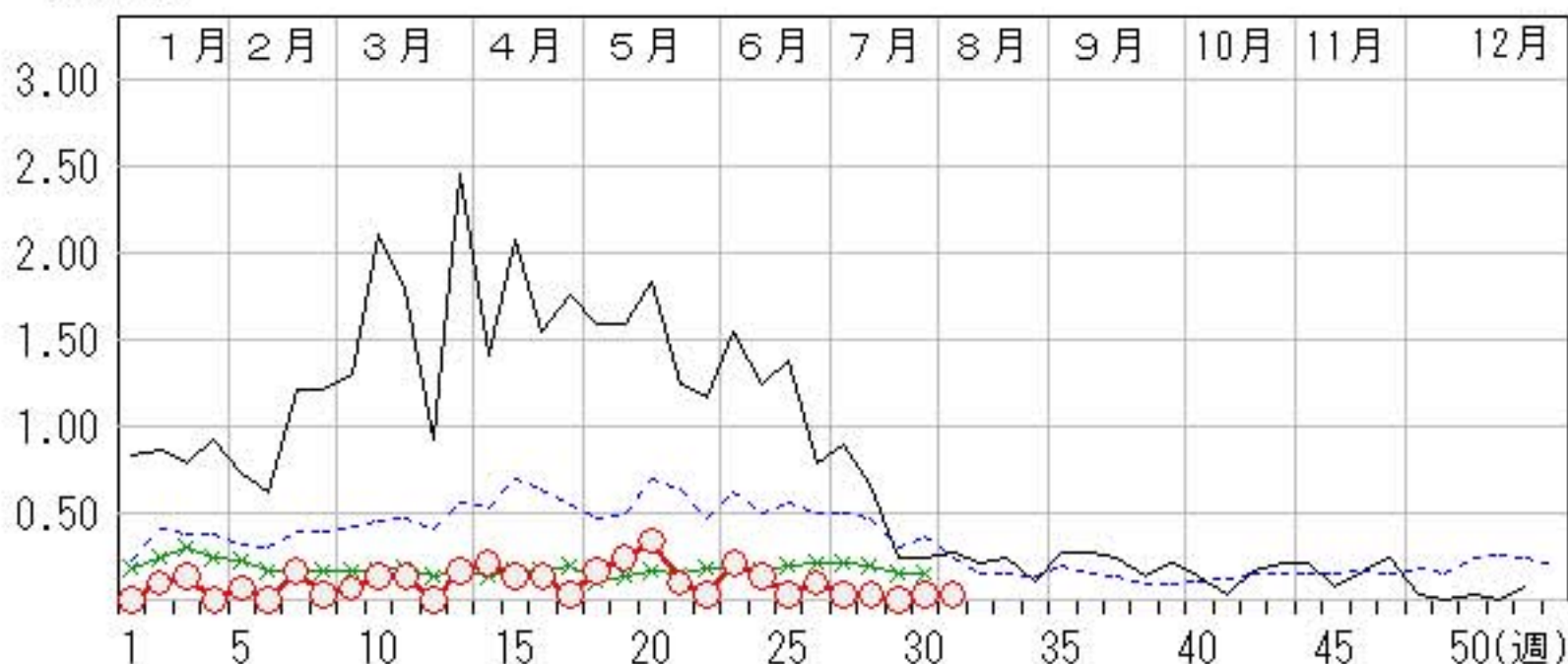
—○— 当年
- - - 平年



0.2 0.5 1.0 2.0 人/定点

人/定点

○—○— 当年(石川県) — 前年(石川県)
×—×— 当年(全国) - - - 平年(石川県)

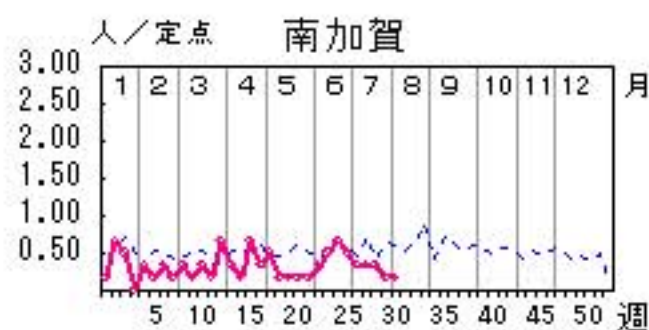
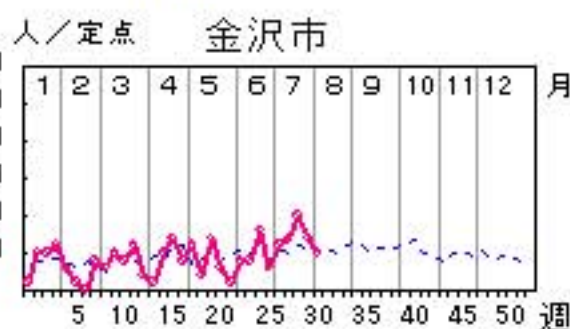
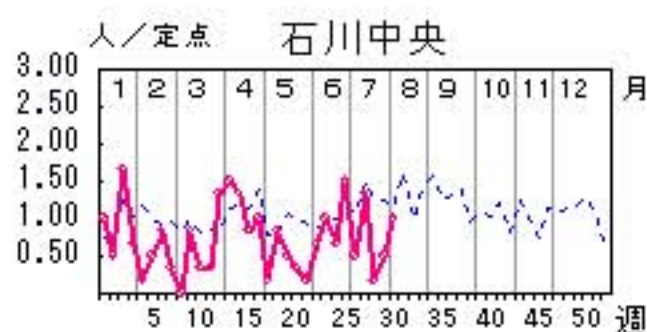
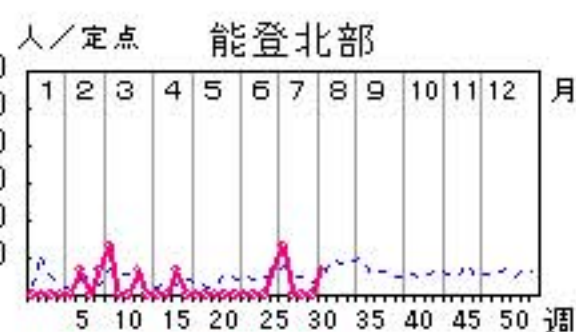
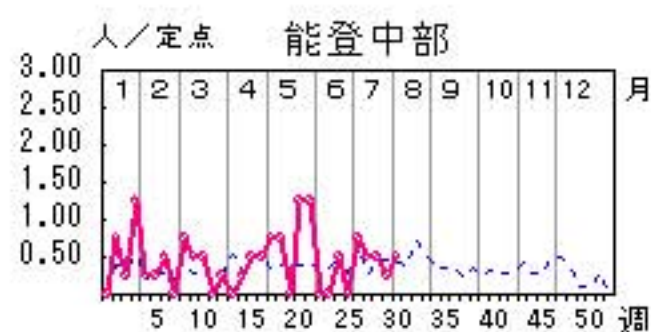


突発性発しん

2012年27週～31週

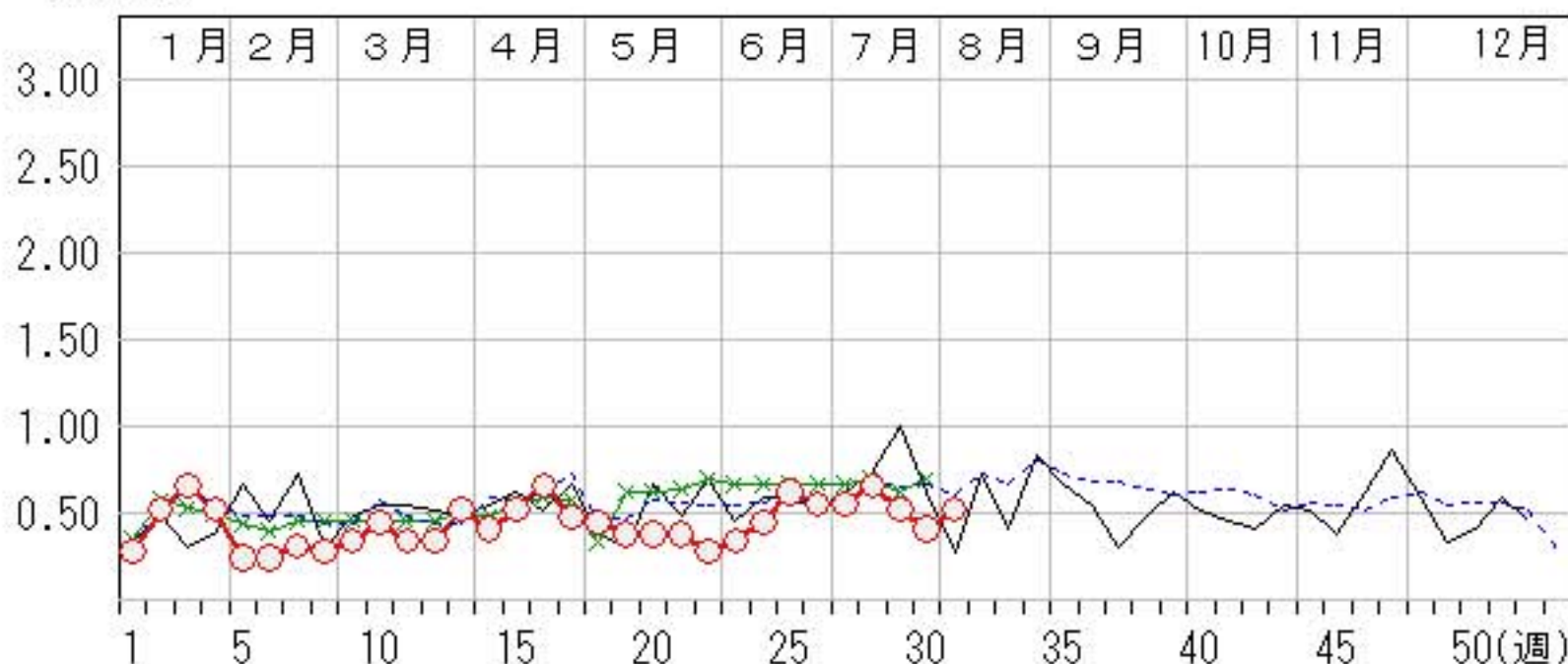
上段: 定点からの患者報告数
下段: 定点あたりの患者数

	27週	28週	29週	30週	31週
石川県	16 0.55	19 0.66	15 0.52	12 0.41	15 0.52
金沢市	6 0.60	7 0.70	10 1.00	7 0.70	5 0.50
南加賀	2 0.33	2 0.33	2 0.33	1 0.17	1 0.17
石川中央	3 0.50	8 1.33	1 0.17	3 0.50	6 1.00
能登中部	3 0.75	2 0.50	2 0.50	1 0.25	2 0.50
能登北部	2 0.67	0 0.00	0 0.00	0 0.00	1 0.33



人/定点

○ 当年(石川県) — 前年(石川県)
× 当年(全国) - - - 平年(石川県)

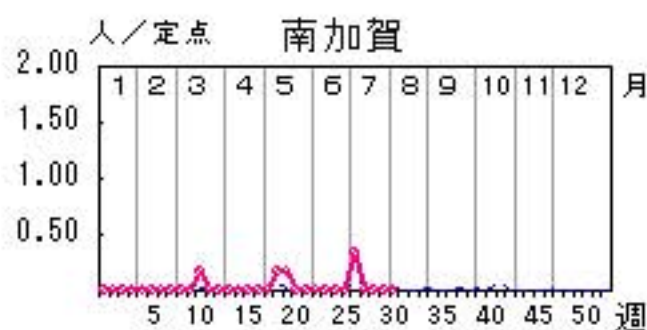
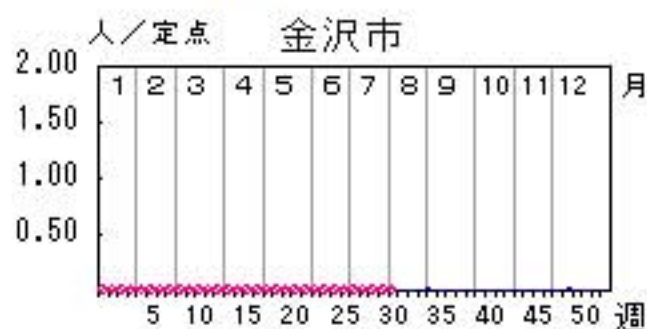
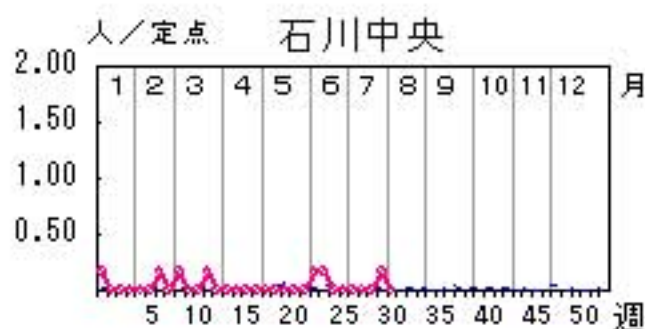
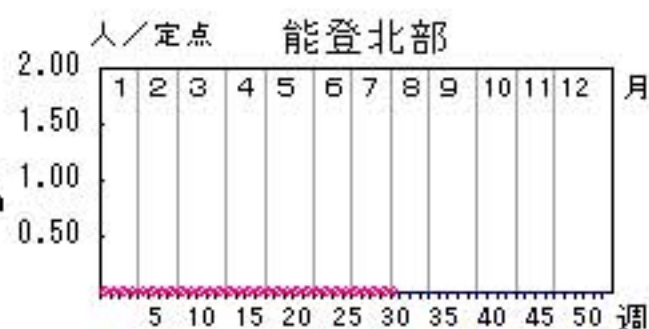
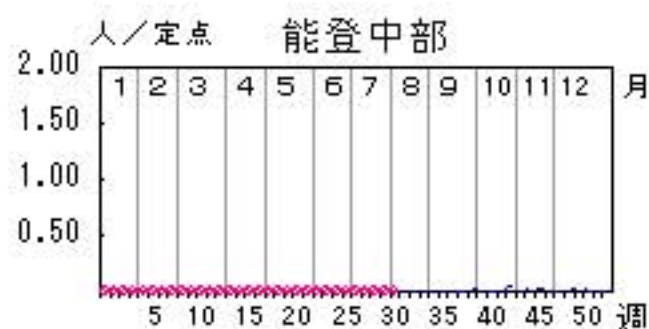


百日咳

2012年27週～31週

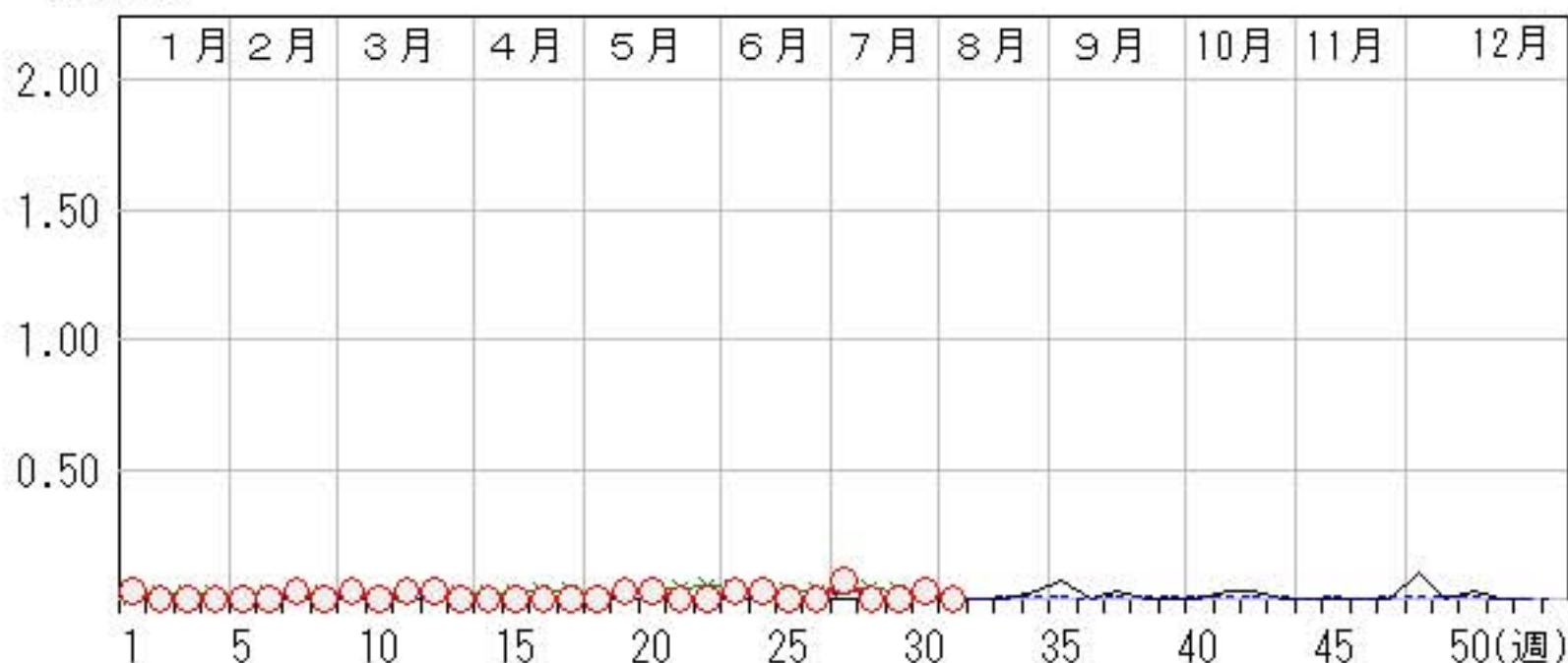
上段: 定点からの患者報告数
下段: 定点あたりの患者数

	27週	28週	29週	30週	31週
石川県	2 0.07	0 0.00	0 0.00	1 0.03	0 0.00
金沢市	0 0.00	0 0.00	0 0.00	0 0.00	0 0.00
南加賀	2 0.33	0 0.00	0 0.00	0 0.00	0 0.00
石川中央	0 0.00	0 0.00	0 0.00	1 0.17	0 0.00
能登中部	0 0.00	0 0.00	0 0.00	0 0.00	0 0.00
能登北部	0 0.00	0 0.00	0 0.00	0 0.00	0 0.00



人/定点

○—○ 当年(石川県) — 前年(石川県)
×—× 当年(全国) - - - 平年(石川県)

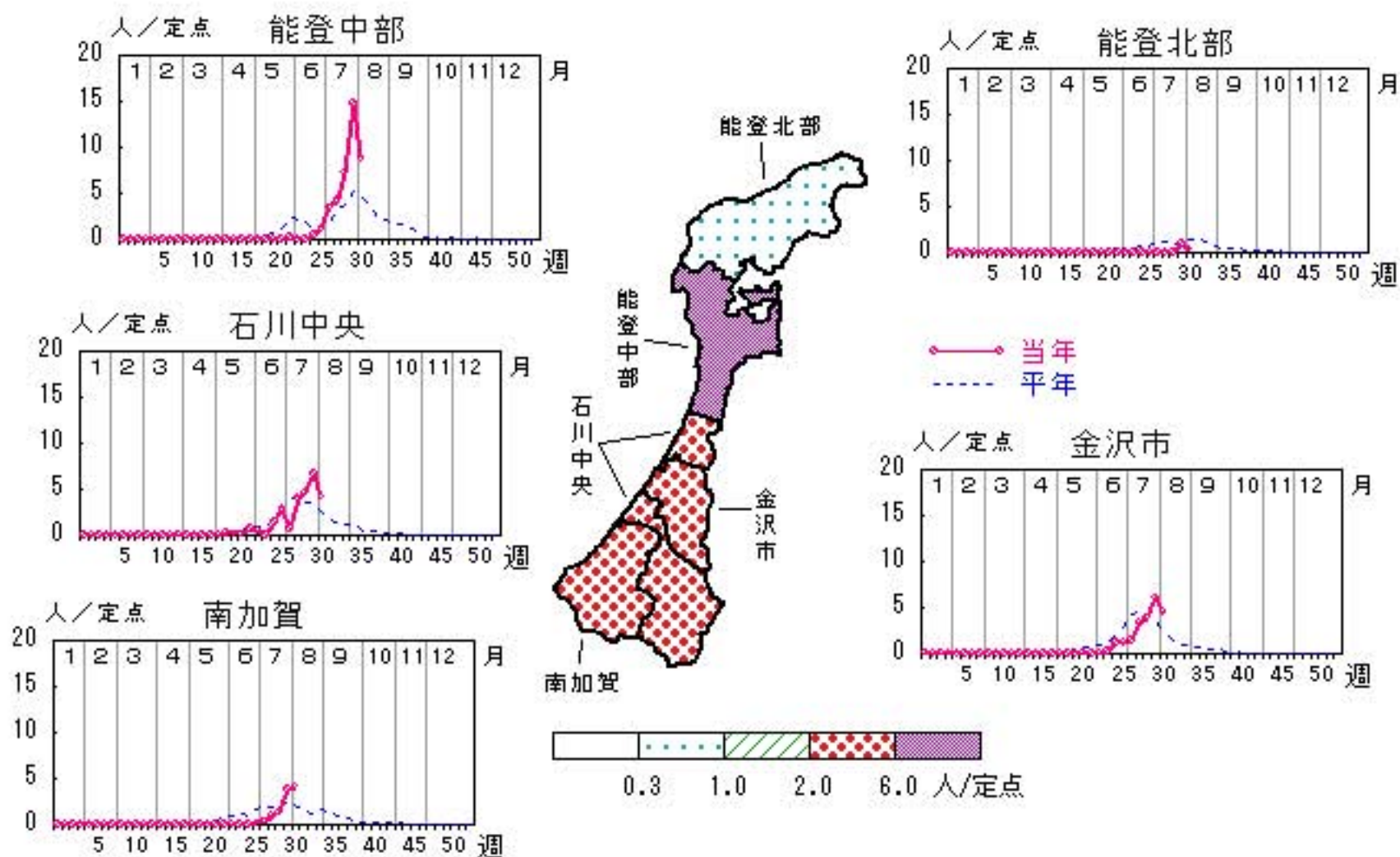


ヘルパンギーナ

2012年27週～31週

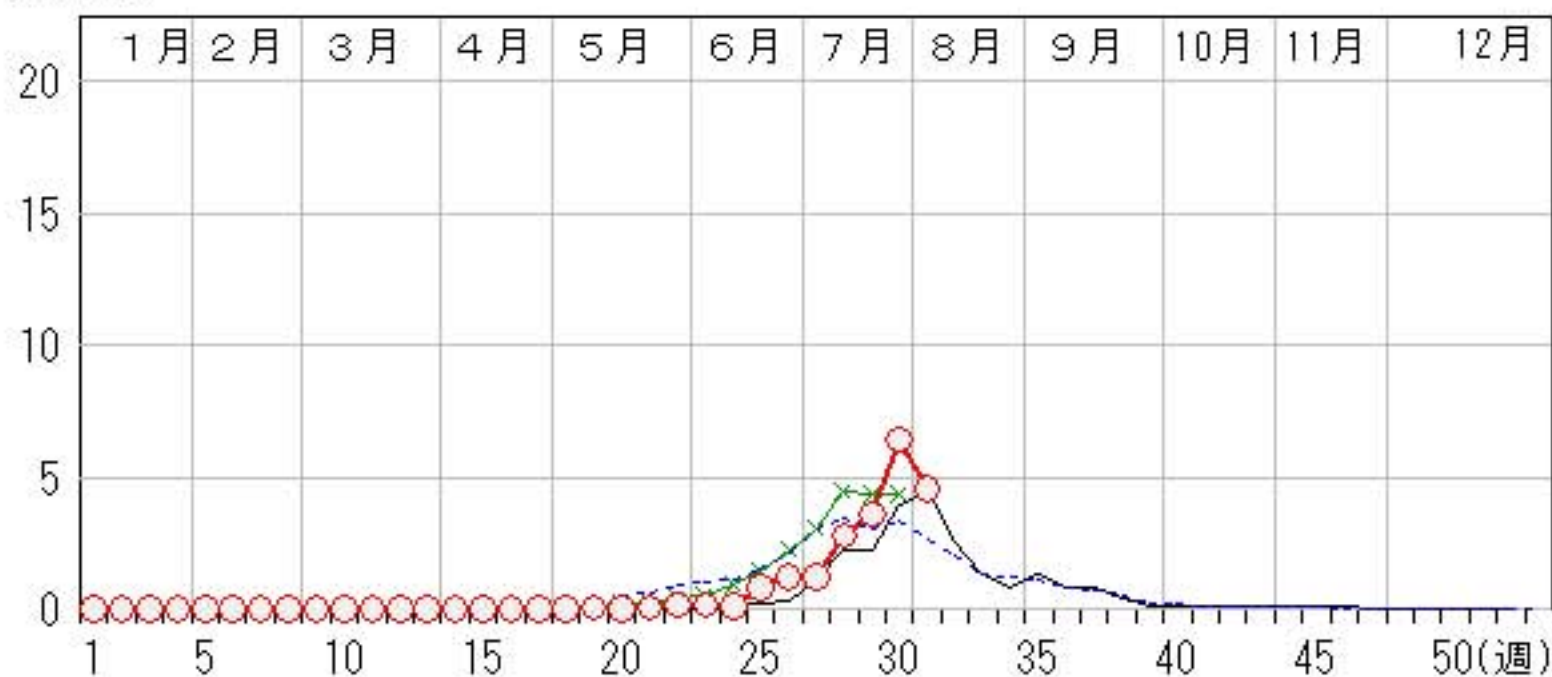
上段: 定点からの患者報告数
下段: 定点あたりの患者数

	27週	28週	29週	30週	31週
石川県	35 1.21	80 2.76	104 3.59	186 6.41	131 4.52
金沢市	15 1.50	33 3.30	39 3.90	61 6.10	45 4.50
南加賀	2 0.33	6 1.00	8 1.33	23 3.83	25 4.17
石川中央	4 0.67	24 4.00	28 4.67	40 6.67	25 4.17
能登中部	14 3.50	17 4.25	29 7.25	59 14.75	35 8.75
能登北部	0 0.00	0 0.00	0 0.00	3 1.00	1 0.33



人/定点

○—○ 当年(石川県) — 前年(石川県)
 ×—× 当年(全国) - - - 平年(石川県)

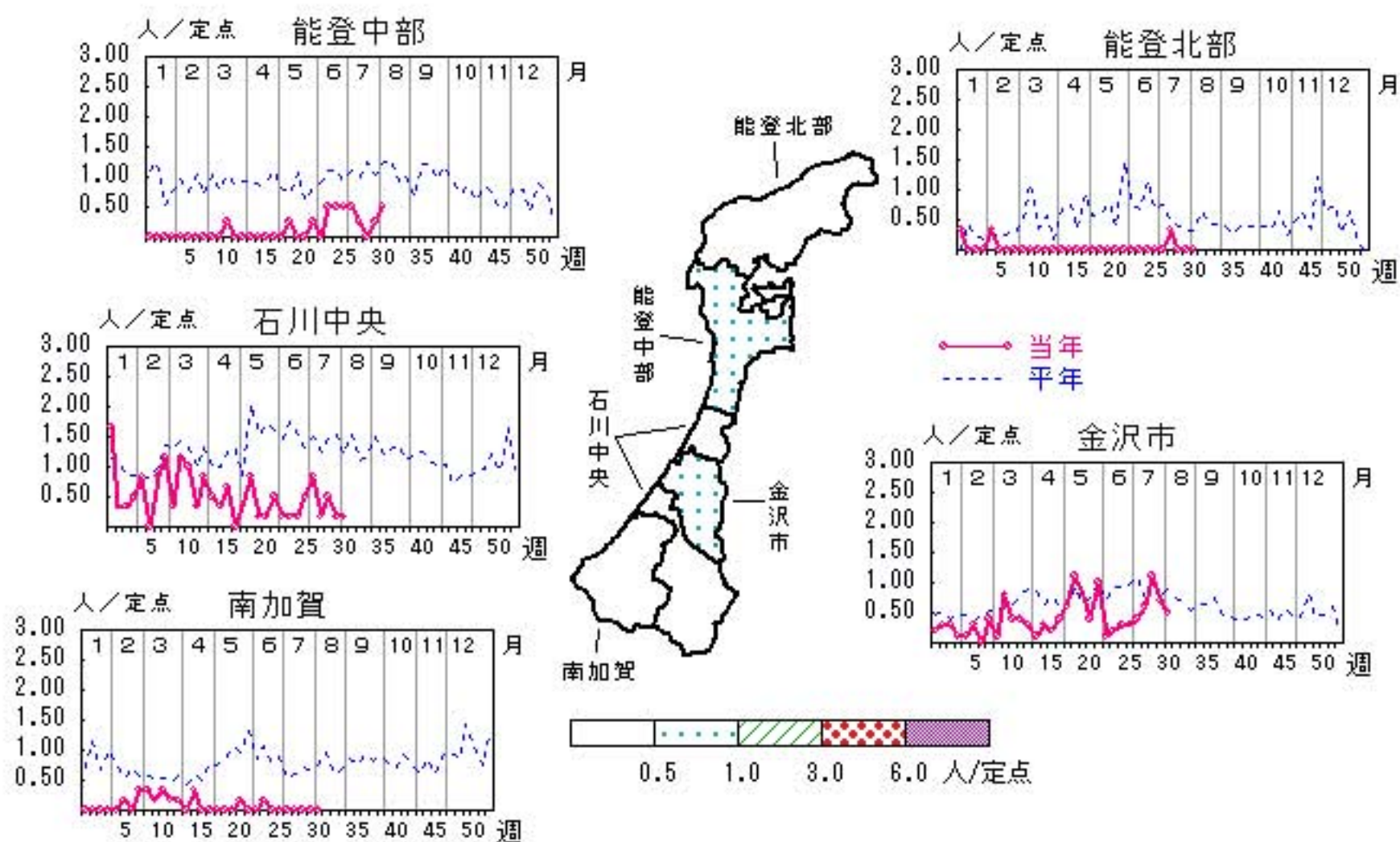


流行性耳下腺炎

2012年27週～31週

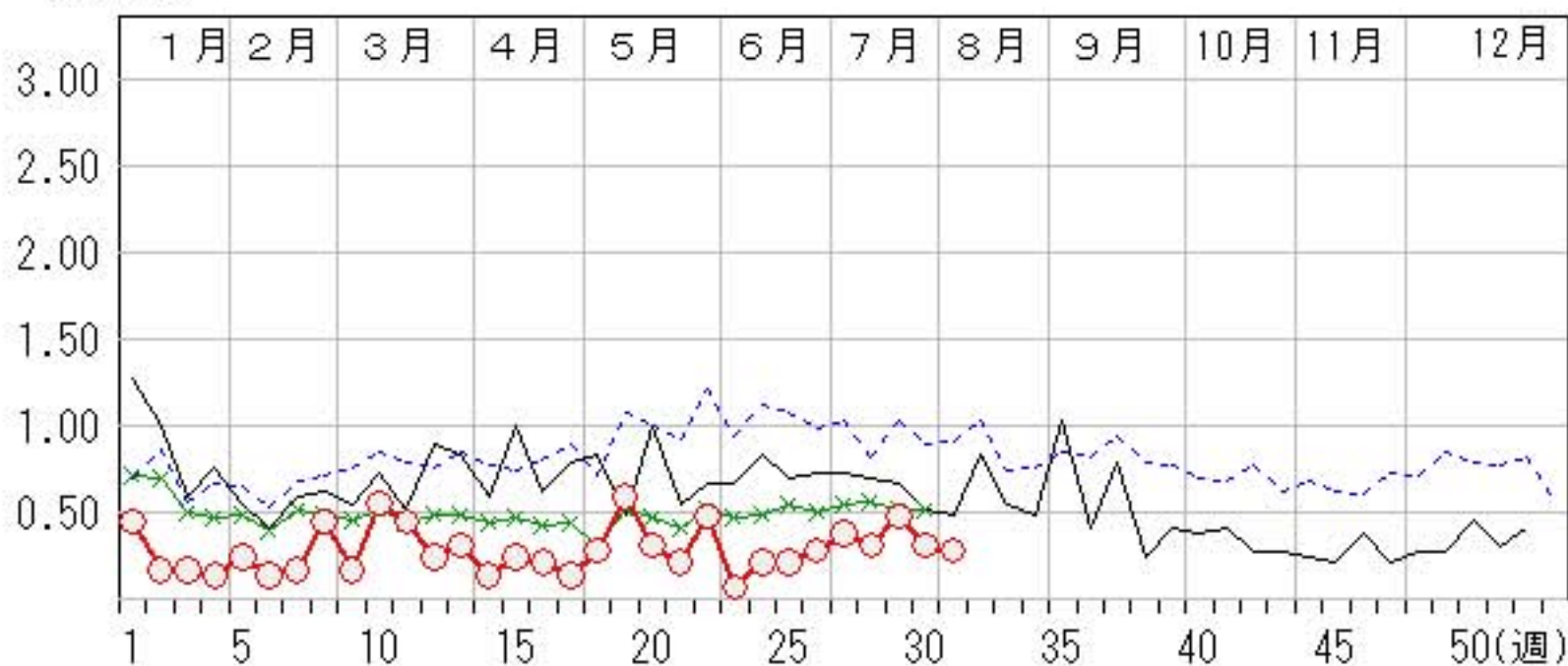
上段:定点からの患者報告数
下段:定点あたりの患者数

	27週	28週	29週	30週	31週
石川県	11 0.38	9 0.31	14 0.48	9 0.31	8 0.28
金沢市	4 0.40	6 0.60	11 1.10	7 0.70	5 0.50
南加賀	0 0.00	0 0.00	0 0.00	0 0.00	0 0.00
石川中央	5 0.83	1 0.17	3 0.50	1 0.17	1 0.17
能登中部	2 0.50	1 0.25	0 0.00	1 0.25	2 0.50
能登北部	0 0.00	1 0.33	0 0.00	0 0.00	0 0.00



人/定点

○ 当年(石川県) — 前年(石川県)
 × 当年(全国) - - - 平年(石川県)

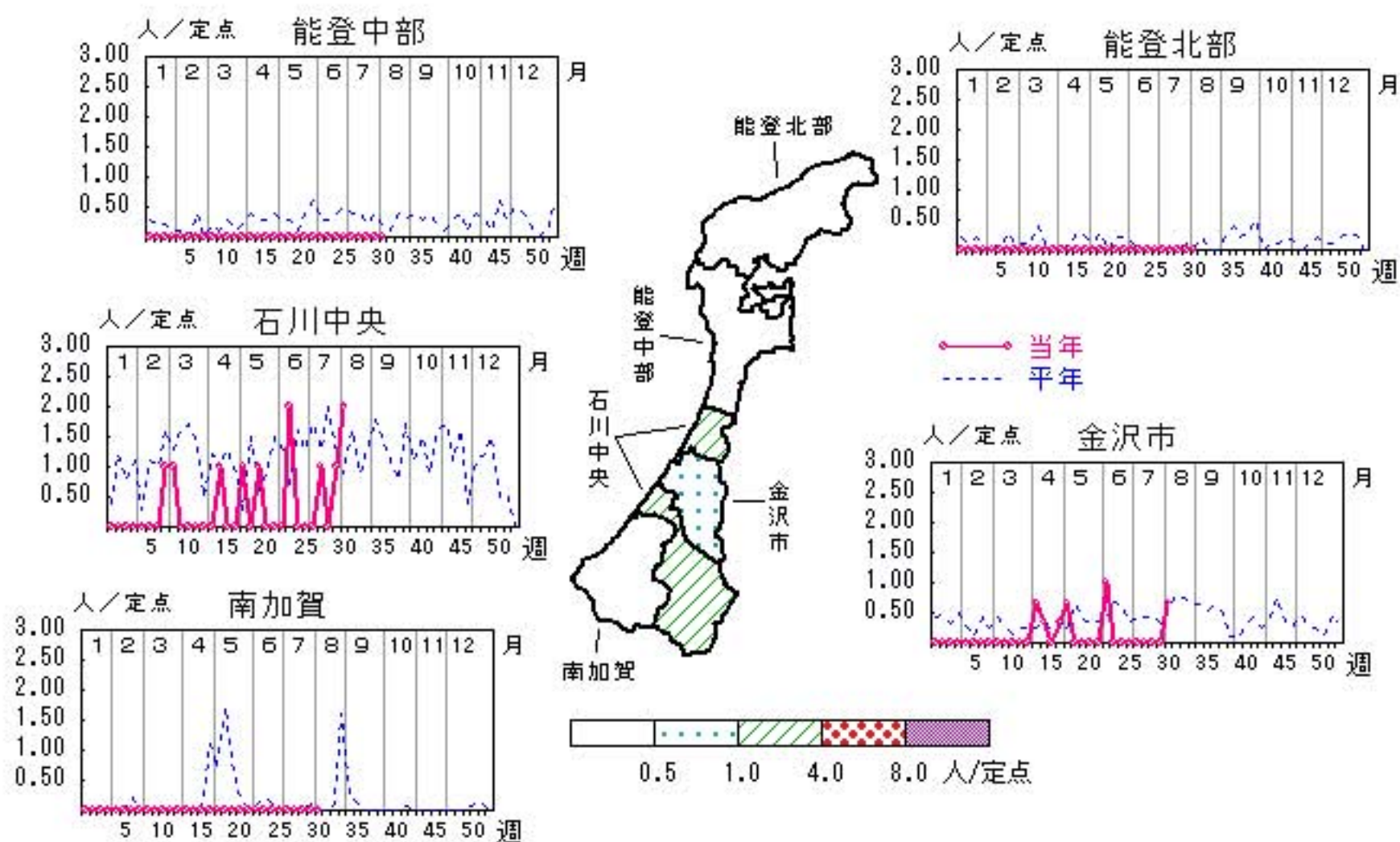


流行性角結膜炎

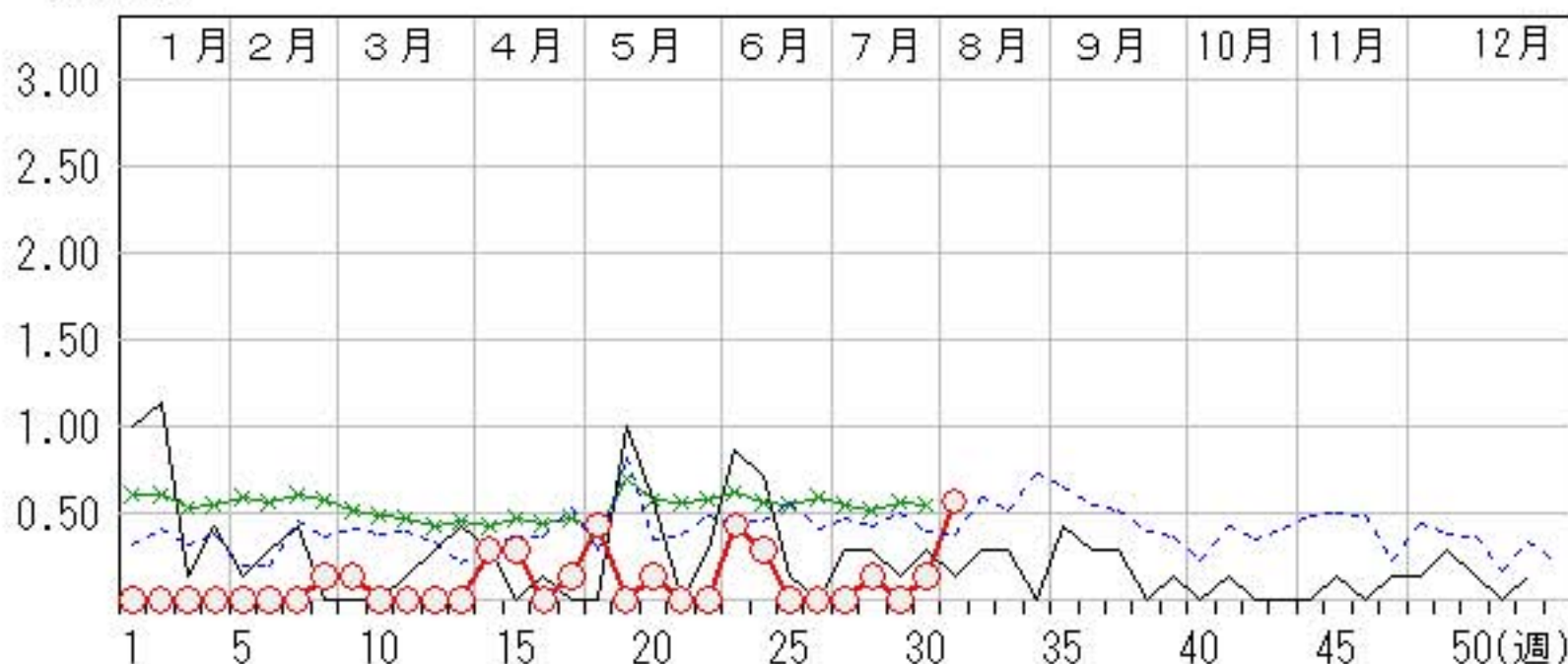
2012年27週～31週

上段:定点からの患者報告数
下段:定点あたりの患者数

	27週	28週	29週	30週	31週
石川県	0 0.00	1 0.14	0 0.00	1 0.14	4 0.57
金沢市	0 0.00	0 0.00	0 0.00	0 0.00	2 0.67
南加賀	0 0.00	0 0.00	0 0.00	0 0.00	0 0.00
石川中央	0 0.00	1 1.00	0 0.00	1 1.00	2 2.00
能登中部	0 0.00	0 0.00	0 0.00	0 0.00	0 0.00
能登北部	0 0.00	0 0.00	0 0.00	0 0.00	0 0.00



人/定点
 ○—○ 当年(石川県) — 前年(石川県)
 ×—× 当年(全国) - - - 平年(石川県)

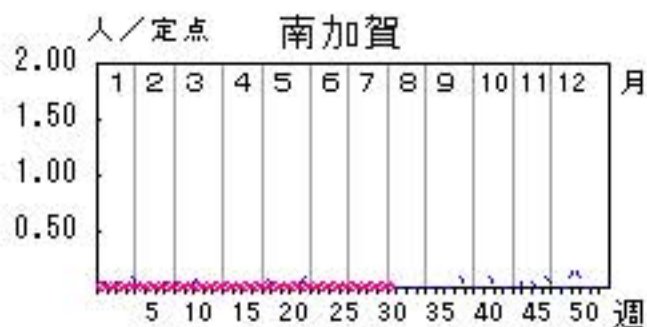
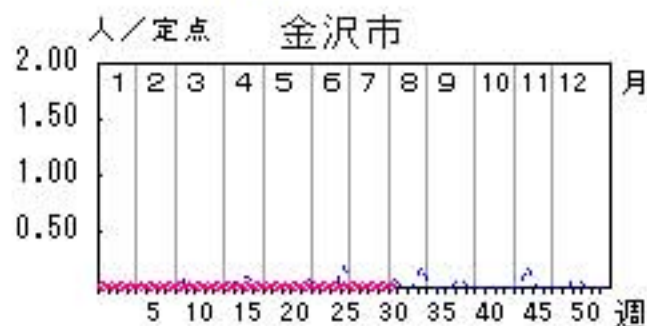
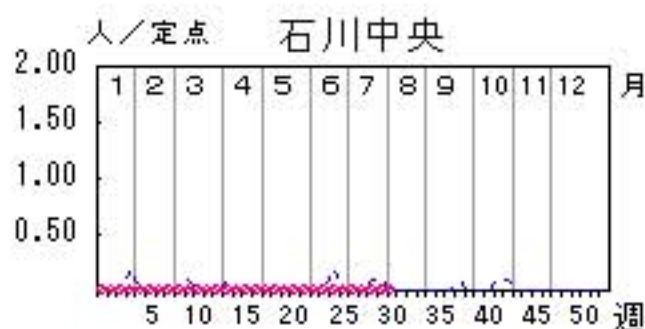
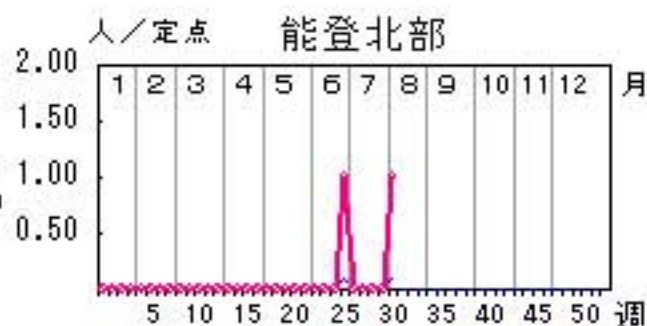
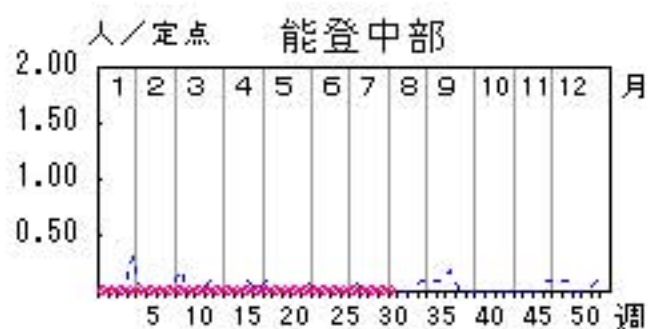


細菌性髄膜炎

2012年27週～31週

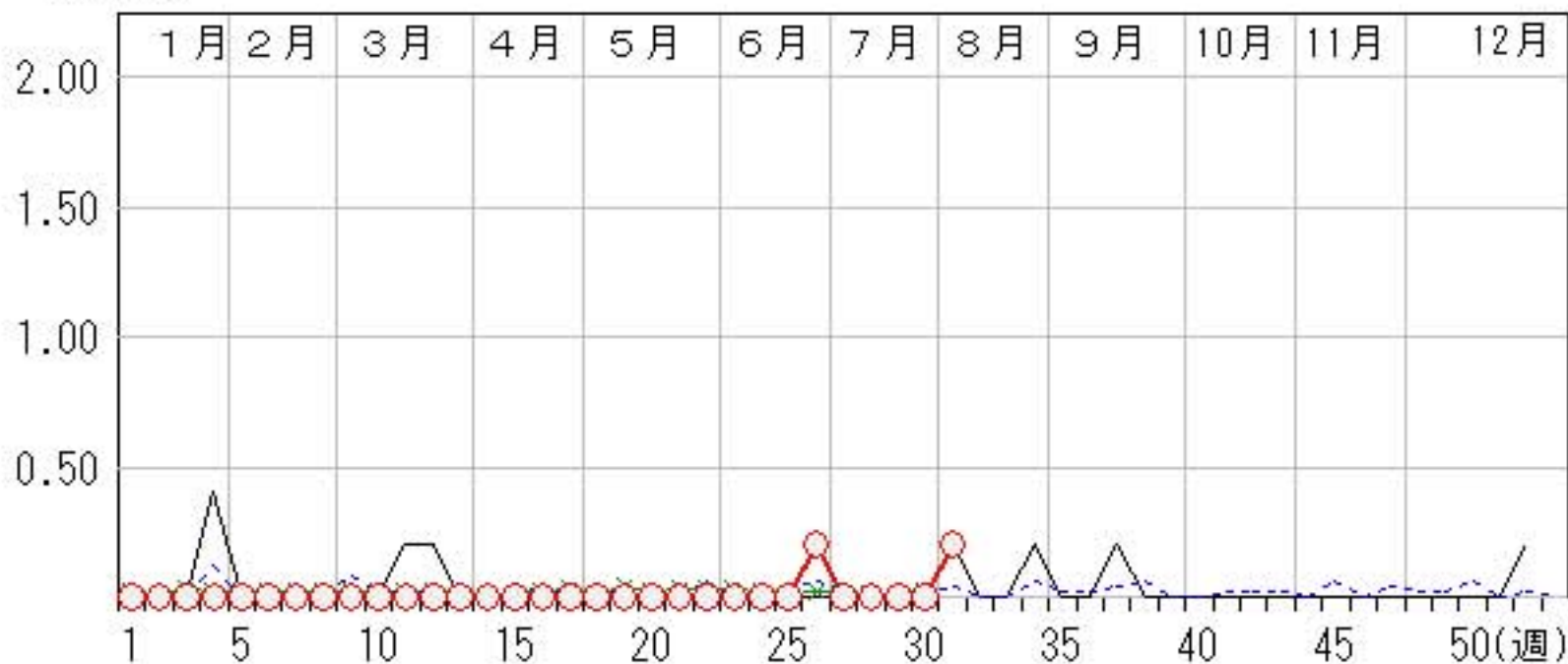
上段: 定点からの患者報告数
下段: 定点あたりの患者数

	27週	28週	29週	30週	31週
石川県	0 0.00	0 0.00	0 0.00	0 0.00	1 0.20
金沢市	0 0.00	0 0.00	0 0.00	0 0.00	0 0.00
南加賀	0 0.00	0 0.00	0 0.00	0 0.00	0 0.00
石川中央	0 0.00	0 0.00	0 0.00	0 0.00	0 0.00
能登中部	0 0.00	0 0.00	0 0.00	0 0.00	0 0.00
能登北部	0 0.00	0 0.00	0 0.00	0 0.00	1 1.00



人/定点

○—○ 当年(石川県) — 前年(石川県)
×—× 当年(全国) - - - 平年(石川県)

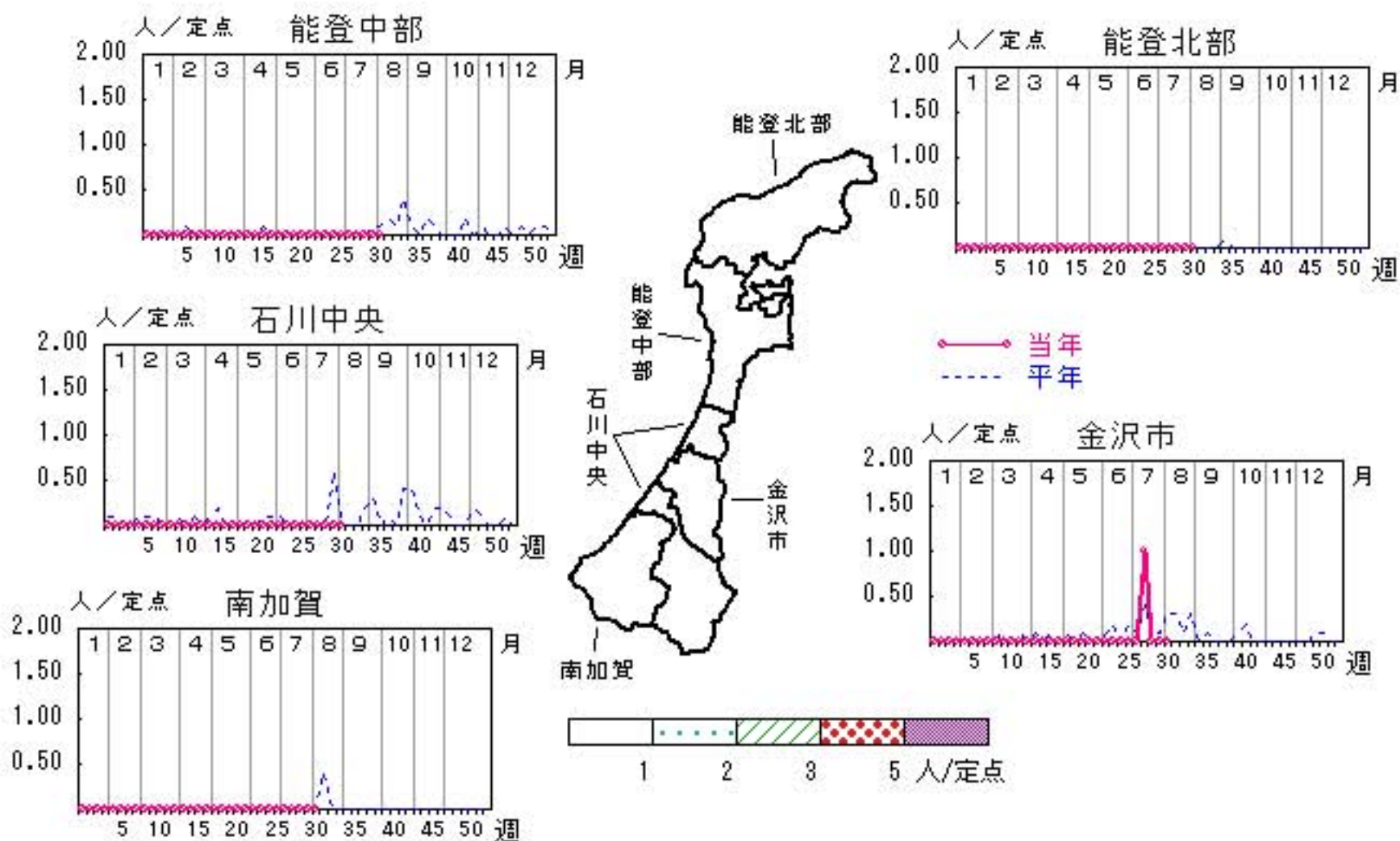


無菌性髄膜炎

2012年27週～31週

上段: 定点からの患者報告数
下段: 定点あたりの患者数

	27週	28週	29週	30週	31週
石川県	0 0.00	1 0.20	0 0.00	0 0.00	0 0.00
金沢市	0 0.00	1 1.00	0 0.00	0 0.00	0 0.00
南加賀	0 0.00	0 0.00	0 0.00	0 0.00	0 0.00
石川中央	0 0.00	0 0.00	0 0.00	0 0.00	0 0.00
能登中部	0 0.00	0 0.00	0 0.00	0 0.00	0 0.00
能登北部	0 0.00	0 0.00	0 0.00	0 0.00	0 0.00



人/定点

○—○ 当年(石川県) — 前年(石川県)
 ×—× 当年(全国) - - - 平年(石川県)

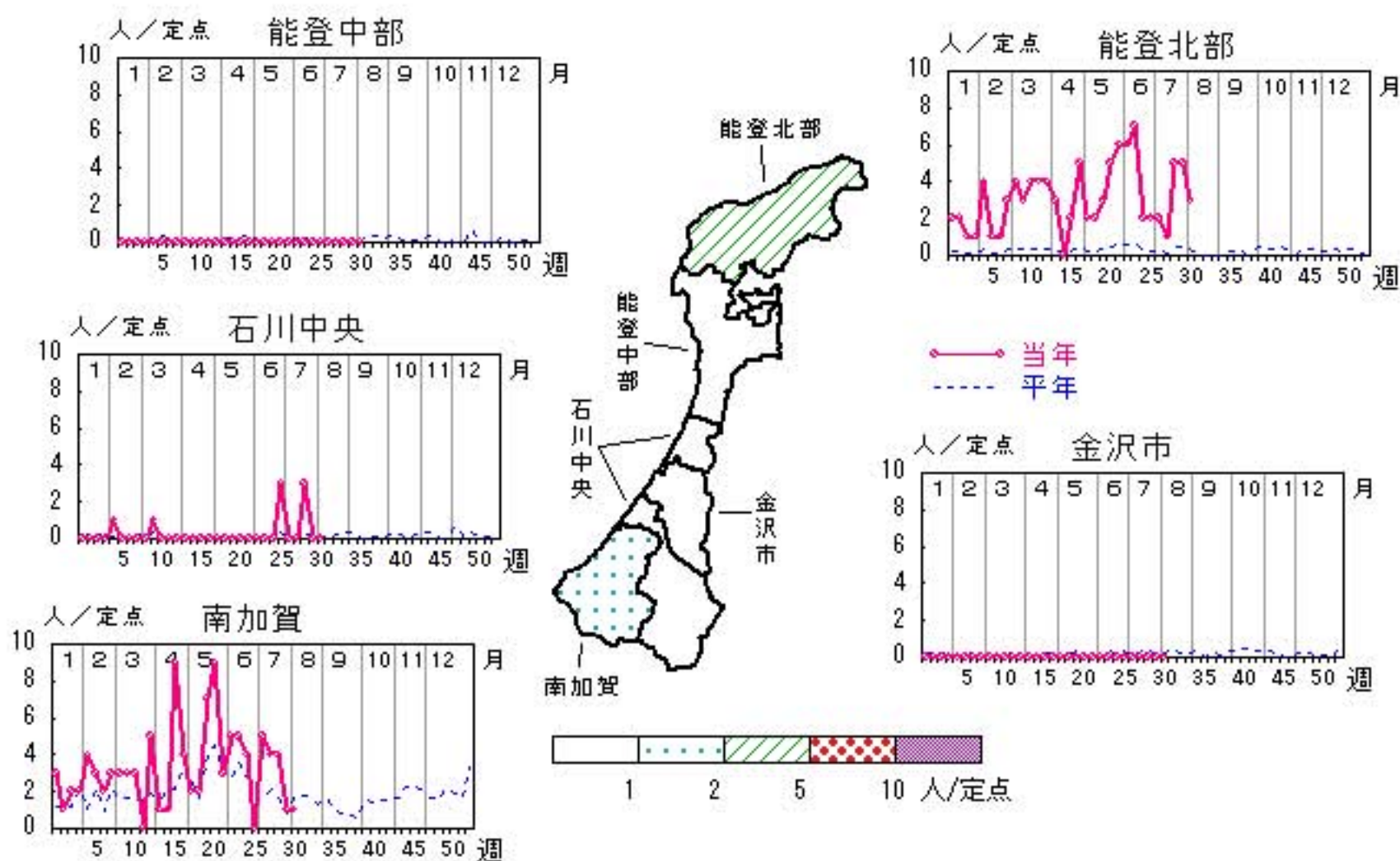


マイコプラズマ肺炎

2012年27週～31週

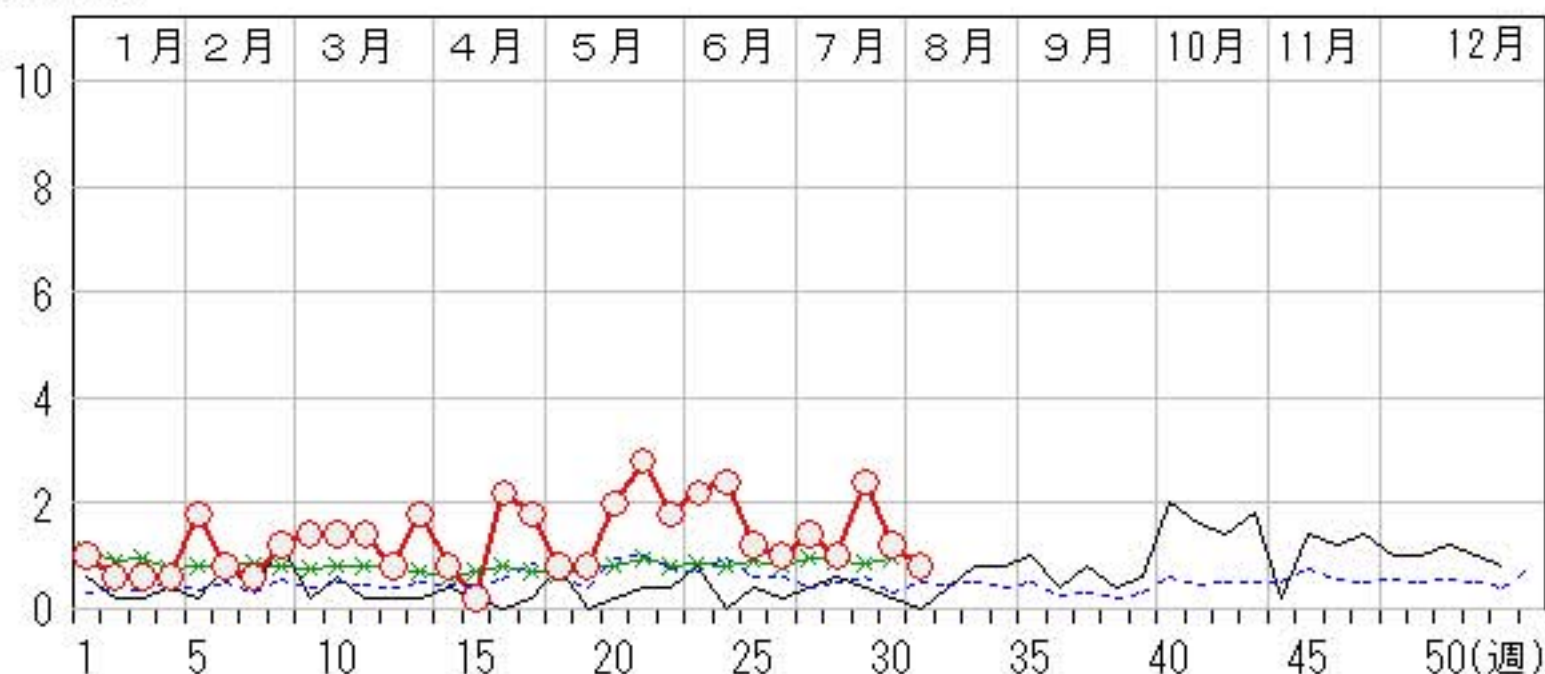
上段: 定点からの患者報告数
下段: 定点あたりの患者数

	27週	28週	29週	30週	31週
石川県	7 1.40	5 1.00	12 2.40	6 1.20	4 0.80
金沢市	0 0.00	0 0.00	0 0.00	0 0.00	0 0.00
南加賀	5 5.00	4 4.00	4 4.00	1 1.00	1 1.00
石川中央	0 0.00	0 0.00	3 3.00	0 0.00	0 0.00
能登中部	0 0.00	0 0.00	0 0.00	0 0.00	0 0.00
能登北部	2 2.00	1 1.00	5 5.00	5 5.00	3 3.00



人/定点

○—○ 当年(石川県) — 前年(石川県)
×—× 当年(全国) - - - 平年(石川県)



疾病別・年齢階級別報告患者数 2012年 第31週(石川県)

インフルエンザ	インフルエンザ	小児科	RSウイルス感染症	咽頭結膜熱	A群溶血性レンサ球菌咽頭炎	感染性胃腸炎	水痘	手足口病	伝染性紅斑	突発性発しん	百日咳	ヘルパンギーナ	流行性耳下腺炎	眼科・基幹	急性出血性結膜炎	流行性角結膜炎	細菌性髄膜炎	無菌性髄膜炎	マイコプラズマ肺炎	クラミジア肺炎 (オウム病除く)
計		計	1	11	25	89	9	28	1	15		131	8	計		4	1		4	
～5ヶ月		～5ヶ月				1				1				～5ヶ月						
～11ヶ月		～11ヶ月	1	1		10	1	1		3		7		～11ヶ月						
1歳		1歳		2	1	19	3	5		9		44	3	1歳	1					
2歳		2歳		1		8	1	9		2		25		2歳						
3歳		3歳		3	4	2	2	7				26	2	3歳	1					
4歳		4歳		2	3	5		4				11	2	4歳						
5歳		5歳			4	3		1	1			6	1	5歳					1	
6歳		6歳		1	5	11	1					5		6歳						
7歳		7歳			1	6	1					3		7歳						
8歳		8歳			2	5						3		8歳						1
9歳		9歳				3								9歳						
10歳～14歳		10歳～14歳		1	4	7		1				1		10歳～14歳						
15歳～19歳		15歳～19歳				1								15歳～19歳						1
20歳～29歳		20歳以上			1	8								20歳～29歳	1					1
30歳～39歳														30歳～39歳	1					
40歳～49歳														40歳～49歳						
50歳～59歳														50歳～59歳						
60歳～69歳														60歳～69歳						
70歳～79歳														70歳以上			1			
80歳以上																				

平成24年 感染症週報(インフルエンザ・小児科) 推移表

人

週	期間	定点数		501 インフル ンザ	600 RSウ イルス 感染症	601 咽頭結 膜熱	602 A群溶 血性レ ンサ球 菌咽頭 炎	603 感染性 胃腸炎	604 水痘	605 手足口 病	606 伝染性 紅斑	607 突発性 発しん	608 百日咳	610 ヘルパ ンキ ーナ	612 流行性 耳下腺 炎
		5 ル エン ザ	6 小 児 科												
1	1. 2~ 1. 8	48	29	73	16	7	39	158	95	47		8	1	1	13
2	1. 9~ 1. 15	48	29	251	10	5	84	224	104	35	3	15			5
3	1. 16~ 1. 22	48	29	1,230	8	3	114	371	63	45	4	19		1	5
4	1. 23~ 1. 29	48	29	2,276	3	6	158	373	74	37		15		1	4
5	1. 30~ 2. 5	48	29	2,671	6	14	130	232	62	21	2	7			7
6	2. 6~ 2. 12	48	29	2,588	3	9	103	237	40	18		7			4
7	2. 13~ 2. 19	48	29	1,736	4	10	117	232	63	14	5	9	1		5
8	2. 20~ 2. 26	48	29	1,356	5	10	101	199	57	10	1	8			13
9	2. 27~ 3. 4	48	29	1,035	4	8	95	254	44	8	2	10	1		5
10	3. 5~ 3. 11	48	29	917	9	9	105	201	53	10	4	13			16
11	3. 12~ 3. 18	48	29	681	4	20	117	227	31	11	4	10	1		13
12	3. 19~ 3. 25	48	29	685	5	6	86	216	58	6		10	1		7
13	3. 26~ 4. 1	48	29	563	5	4	95	202	55	26	5	15		1	9
14	4. 2~ 4. 8	48	29	312	8	4	84	222	69	19	6	12			4
15	4. 9~ 4. 15	48	29	359	13	14	90	266	32	15	4	15			7
16	4. 16~ 4. 22	48	29	225	7	13	86	315	33	12	4	19			6
17	4. 23~ 4. 29	48	29	183	2	16	90	319	48	15	1	14			4
18	4. 30~ 5. 6	48	29	70	4	7	64	207	42	1	5	13			8
19	5. 7~ 5. 13	48	29	17	4	13	68	283	49	6	7	11	1	2	17
20	5. 14~ 5. 20	48	29	21	3	9	97	361	38	15	10	11	1	1	9
21	5. 21~ 5. 27	48	29	17	2	14	67	310	35	6	3	11		2	6
22	5. 28~ 6. 3	48	29	3	4	19	78	229	49	11	1	8		5	14
23	6. 4~ 6. 10	48	29	1	3	21	96	217	27	15	6	10	1	4	2
24	6. 11~ 6. 17	48	29	2	1	24	82	184	40	8	4	13	1	3	6
25	6. 18~ 6. 24	48	29	1	4	19	79	156	16	10	1	18		23	6
26	6. 25~ 7. 1	48	29	1	4	32	76	108	22	17	3	16		35	8
27	7. 2~ 7. 8	48	29	1		8	59	122	22	13	1	16	2	35	11
28	7. 9~ 7. 15	48	29		2	15	38	98	8	17	1	19		80	9
29	7. 16~ 7. 22	48	29	3	5	12	29	82	13	20		15		104	14
30	7. 23~ 7. 29	48	29	1	2	8	30	65	19	26	1	12	1	186	9
31	7. 30~ 8. 5	48	29		1	11	25	89	9	28	1	15		131	8
合 計				17,279	151	370	2,582	6,759	1,370	542	89	394	12	615	254

平成24年 感染症週報(インフルエンザ・小児科) 推移表 定点当たり患者発生数

人/定点

週	期間	定点数		501	600	601	602	603	604	605	606	607	608	610	612
		5 ル エン ザ	6 小 児 科	インフル エンザ	RSウ イルス 感染症	咽頭結 膜熱	A群溶 血性レ ンサ球 菌咽頭 炎	感染性 胃腸炎	水痘	手足口 病	伝染性 紅斑	突発性 発しん	百日咳	ヘルパ ンキ ーナ	流行性 耳下腺 炎
1	1. 2～ 1. 8	48	29	1.52	0.55	0.24	1.34	5.45	3.28	1.62		0.28	0.03	0.03	0.45
2	1. 9～ 1.15	48	29	5.23	0.34	0.17	2.90	7.72	3.59	1.21	0.10	0.52			0.17
3	1.16～ 1.22	48	29	25.63	0.28	0.10	3.93	12.79	2.17	1.55	0.14	0.66		0.03	0.17
4	1.23～ 1.29	48	29	47.42	0.10	0.21	5.45	12.86	2.55	1.28		0.52		0.03	0.14
5	1.30～ 2. 5	48	29	55.65	0.21	0.48	4.48	8.00	2.14	0.72	0.07	0.24			0.24
6	2. 6～ 2.12	48	29	53.92	0.10	0.31	3.55	8.17	1.38	0.62		0.24			0.14
7	2.13～ 2.19	48	29	36.17	0.14	0.34	4.03	8.00	2.17	0.48	0.17	0.31	0.03		0.17
8	2.20～ 2.26	48	29	28.25	0.17	0.34	3.48	6.86	1.97	0.34	0.03	0.28			0.45
9	2.27～ 3. 4	48	29	21.56	0.14	0.28	3.28	8.76	1.52	0.28	0.07	0.34	0.03		0.17
10	3. 5～ 3.11	48	29	19.10	0.31	0.31	3.62	6.93	1.83	0.34	0.14	0.45			0.55
11	3.12～ 3.18	48	29	14.19	0.14	0.69	4.03	7.83	1.07	0.38	0.14	0.34	0.03		0.45
12	3.19～ 3.25	48	29	14.27	0.17	0.21	2.97	7.45	2.00	0.21		0.34	0.03		0.24
13	3.26～ 4. 1	48	29	11.73	0.17	0.14	3.28	6.97	1.90	0.90	0.17	0.52		0.03	0.31
14	4. 2～ 4. 8	48	29	6.50	0.28	0.14	2.90	7.66	2.38	0.66	0.21	0.41			0.14
15	4. 9～ 4.15	48	29	7.48	0.45	0.48	3.10	9.17	1.10	0.52	0.14	0.52			0.24
16	4.16～ 4.22	48	29	4.69	0.24	0.45	2.97	10.86	1.14	0.41	0.14	0.66			0.21
17	4.23～ 4.29	48	29	3.81	0.07	0.55	3.10	11.00	1.66	0.52	0.03	0.48			0.14
18	4.30～ 5. 6	48	29	1.46	0.14	0.24	2.21	7.14	1.45	0.03	0.17	0.45			0.28
19	5. 7～ 5.13	48	29	0.35	0.14	0.45	2.34	9.76	1.69	0.21	0.24	0.38	0.03	0.07	0.59
20	5.14～ 5.20	48	29	0.44	0.10	0.31	3.34	12.45	1.31	0.52	0.34	0.38	0.03	0.03	0.31
21	5.21～ 5.27	48	29	0.35	0.07	0.48	2.31	10.69	1.21	0.21	0.10	0.38		0.07	0.21
22	5.28～ 6. 3	48	29	0.06	0.14	0.66	2.69	7.90	1.69	0.38	0.03	0.28		0.17	0.48
23	6. 4～ 6.10	48	29	0.02	0.10	0.72	3.31	7.48	0.93	0.52	0.21	0.34	0.03	0.14	0.07
24	6.11～ 6.17	48	29	0.04	0.03	0.83	2.83	6.34	1.38	0.28	0.14	0.45	0.03	0.10	0.21
25	6.18～ 6.24	48	29	0.02	0.14	0.66	2.72	5.38	0.55	0.34	0.03	0.62		0.79	0.21
26	6.25～ 7. 1	48	29	0.02	0.14	1.10	2.62	3.72	0.76	0.59	0.10	0.55		1.21	0.28
27	7. 2～ 7. 8	48	29	0.02		0.28	2.03	4.21	0.76	0.45	0.03	0.55	0.07	1.21	0.38
28	7. 9～ 7.15	48	29		0.07	0.52	1.31	3.38	0.28	0.59	0.03	0.66		2.76	0.31
29	7.16～ 7.22	48	29	0.06	0.17	0.41	1.00	2.83	0.45	0.69		0.52		3.59	0.48
30	7.23～ 7.29	48	29	0.02	0.07	0.28	1.03	2.24	0.66	0.90	0.03	0.41	0.03	6.41	0.31
31	7.30～ 8. 5	48	29		0.03	0.38	0.86	3.07	0.31	0.97	0.03	0.52		4.52	0.28
合 計				359.98	5.21	12.76	89.03	233.07	47.24	18.69	3.07	13.59	0.41	21.21	8.76

平成24年 感染症週報(眼科・基幹) 推移表

人

週	期間	定点数		701	702	902	903	904	905
		7 眼科	9 基幹	急性出血性結膜炎	流行性角結膜炎	細菌性髄膜炎	無菌性髄膜炎	マイコプラズマ肺炎	クラミジア肺炎
1	1. 2~ 1. 8	7	5					5	
2	1. 9~ 1.15	7	5					3	
3	1.16~ 1.22	7	5					3	
4	1.23~ 1.29	7	5					3	
5	1.30~ 2. 5	7	5					9	
6	2. 6~ 2.12	7	5					4	1
7	2.13~ 2.19	7	5					3	
8	2.20~ 2.26	7	5		1			6	
9	2.27~ 3. 4	7	5		1			7	
10	3. 5~ 3.11	7	5					7	
11	3.12~ 3.18	7	5					7	
12	3.19~ 3.25	7	5					4	
13	3.26~ 4. 1	7	5					9	
14	4. 2~ 4. 8	7	5		2			4	
15	4. 9~ 4.15	7	5		2			1	
16	4.16~ 4.22	7	5					11	
17	4.23~ 4.29	7	5		1			9	
18	4.30~ 5. 6	7	5		3			4	
19	5. 7~ 5.13	7	5					4	
20	5.14~ 5.20	7	5		1			10	
21	5.21~ 5.27	7	5					14	
22	5.28~ 6. 3	7	5					9	
23	6. 4~ 6.10	7	5		3			11	
24	6.11~ 6.17	7	5		2			12	
25	6.18~ 6.24	7	5					6	
26	6.25~ 7. 1	7	5			1		5	
27	7. 2~ 7. 8	7	5					7	
28	7. 9~ 7.15	7	5		1		1	5	
29	7.16~ 7.22	7	5					12	
30	7.23~ 7.29	7	5		1			6	
31	7.30~ 8. 5	7	5		4	1		4	
合 計					22	2	1	204	1

平成24年 感染症週報(眼科・基幹) 推移表 定点当たり患者発生数

人/定点

週	期間	定点数		701	702	902	903	904	905
		7 眼科	9 基幹	急性出 血性結 膜炎	流行性 角結膜 炎	細菌性 髄膜炎	無菌性 髄膜炎	マイコ プラズ マ肺炎	クラミジア 肺炎
1	1. 2~ 1. 8	7	5					1.00	
2	1. 9~ 1.15	7	5					0.60	
3	1.16~ 1.22	7	5					0.60	
4	1.23~ 1.29	7	5					0.60	
5	1.30~ 2. 5	7	5					1.80	
6	2. 6~ 2.12	7	5					0.80	0.20
7	2.13~ 2.19	7	5					0.60	
8	2.20~ 2.26	7	5		0.14			1.20	
9	2.27~ 3. 4	7	5		0.14			1.40	
10	3. 5~ 3.11	7	5					1.40	
11	3.12~ 3.18	7	5					1.40	
12	3.19~ 3.25	7	5					0.80	
13	3.26~ 4. 1	7	5					1.80	
14	4. 2~ 4. 8	7	5		0.29			0.80	
15	4. 9~ 4.15	7	5		0.29			0.20	
16	4.16~ 4.22	7	5					2.20	
17	4.23~ 4.29	7	5		0.14			1.80	
18	4.30~ 5. 6	7	5		0.43			0.80	
19	5. 7~ 5.13	7	5					0.80	
20	5.14~ 5.20	7	5		0.14			2.00	
21	5.21~ 5.27	7	5					2.80	
22	5.28~ 6. 3	7	5					1.80	
23	6. 4~ 6.10	7	5		0.43			2.20	
24	6.11~ 6.17	7	5		0.29			2.40	
25	6.18~ 6.24	7	5					1.20	
26	6.25~ 7. 1	7	5			0.20		1.00	
27	7. 2~ 7. 8	7	5					1.40	
28	7. 9~ 7.15	7	5		0.14		0.20	1.00	
29	7.16~ 7.22	7	5					2.40	
30	7.23~ 7.29	7	5		0.14			1.20	
31	7.30~ 8. 5	7	5		0.57	0.20		0.80	
合 計					3.14	0.40	0.20	40.80	0.20