

感染症発生動向調査（週報）の保健所別発生状況												
		調査対象期間					定点当り					備考
		先週 4/8~4/14	今週 4/15~4/21	増減	前年同週	今週 (16週)	南加賀 定点10	金沢市 定点16	石川中 央 定点10	能登中 能登7	能登北 能登5	
1	○ インフルエンザ	359	364	5	4.69	7.58	↓	↓	↑	↑	↓	新:今週新たに報告あり 矢印:先週に引き続き報告あり ↑増加 ↓減少 →同数 ▽先週報告あり今週報告なし
2	RSウイルス感染症	10	4	△6	0.24	0.14	↓	▽	↓		→	
3	咽頭結膜熱	7	16	9	0.45	0.55	↑		↑	新	新	
4	◎ A群溶血性レンサ球菌咽頭炎	130	148	18	2.97	5.10	↑	↑	↓	↑	↑	
5	感染性胃腸炎	227	273	46	10.86	9.41	↑	↑	↑	↓		
6	水痘	39	34	△5	1.14	1.17	↓	→	↓	→		
7	手足口病	5	8	3	0.41	0.28	↑	↓	↑	新		
8	伝染性紅斑	—	1	1	0.14	0.03		新				
9	突発性発しん	13	16	3	0.66	0.55	↑	↓	↑	↑	▽	
10	百日咳	—	—	—	—	—						
11	ヘルパンギーナ	1	—	△1	—	—			▽			
12	流行性耳下腺炎	5	6	1	0.21	0.21	新	↑	↓			
							南加賀 定点1	金沢市 定点3	石川中 央 定点1	能登中 能登1	能登北 能登1	
13	急性出血性結膜炎	—	—	—	—	—						
14	流行性角結膜炎	2	1	△1	—	0.14			▽	→		
							南加賀 定点1	金沢市 定点1	石川中 央 定点1	能登中 能登1	能登北 能登1	
15	細菌性髄膜炎	—	—	—	—	—						
16	無菌性髄膜炎	—	—	—	—	—						
17	マイコプラズマ肺炎	6	12	6	2.20	2.40	↑	新			↑	
18	クラミジア肺炎(オウム病除く)	—	—	—	—	—						
合計		804	883	79								

◎: 大きな流行の発生・継続が疑われること

○: 流行の発生前であれば今後4週間以内に大きな流行が発生する可能性があること、流行発生後であればその流行がまだ終わっていない可能性があること

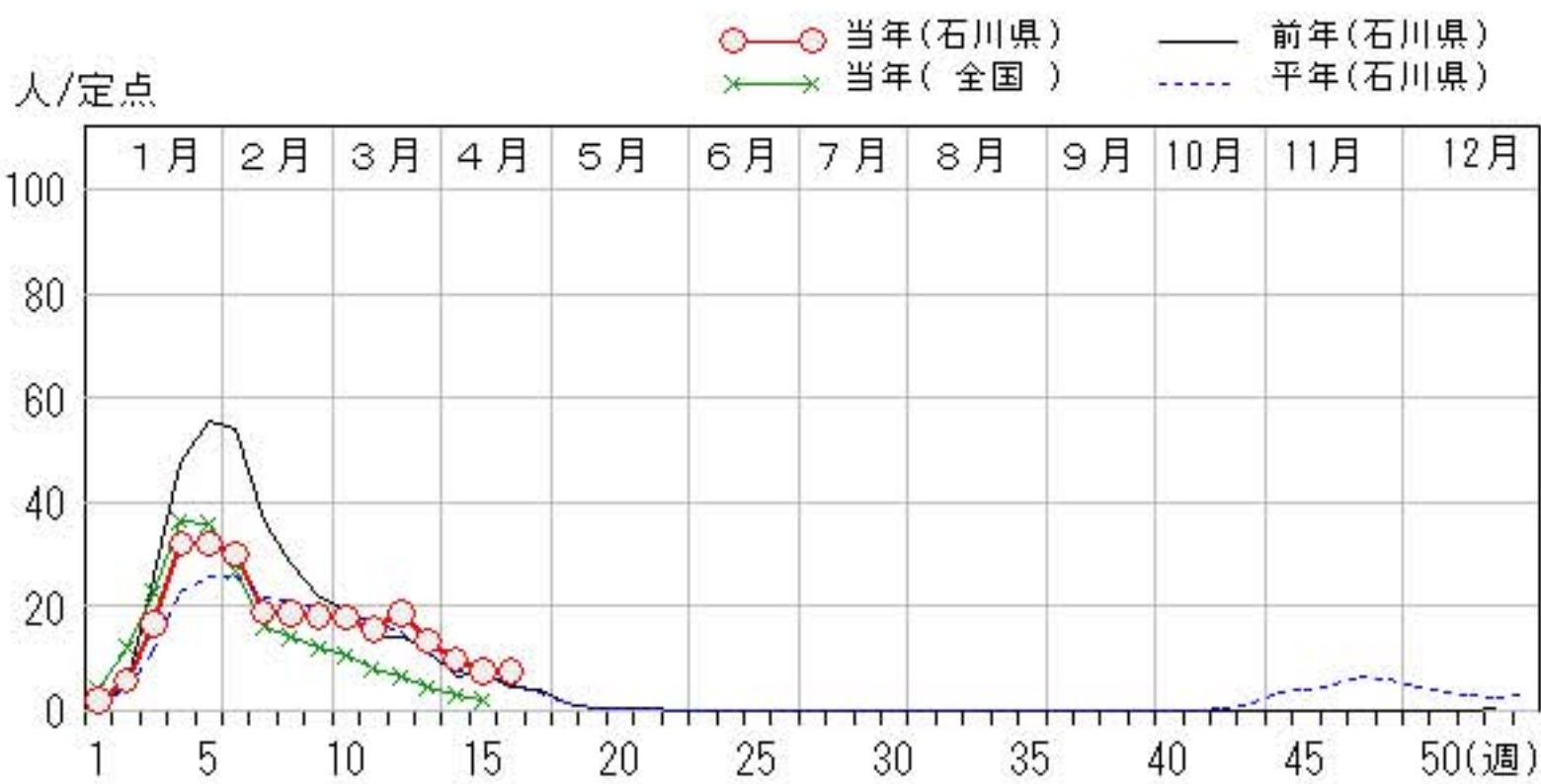
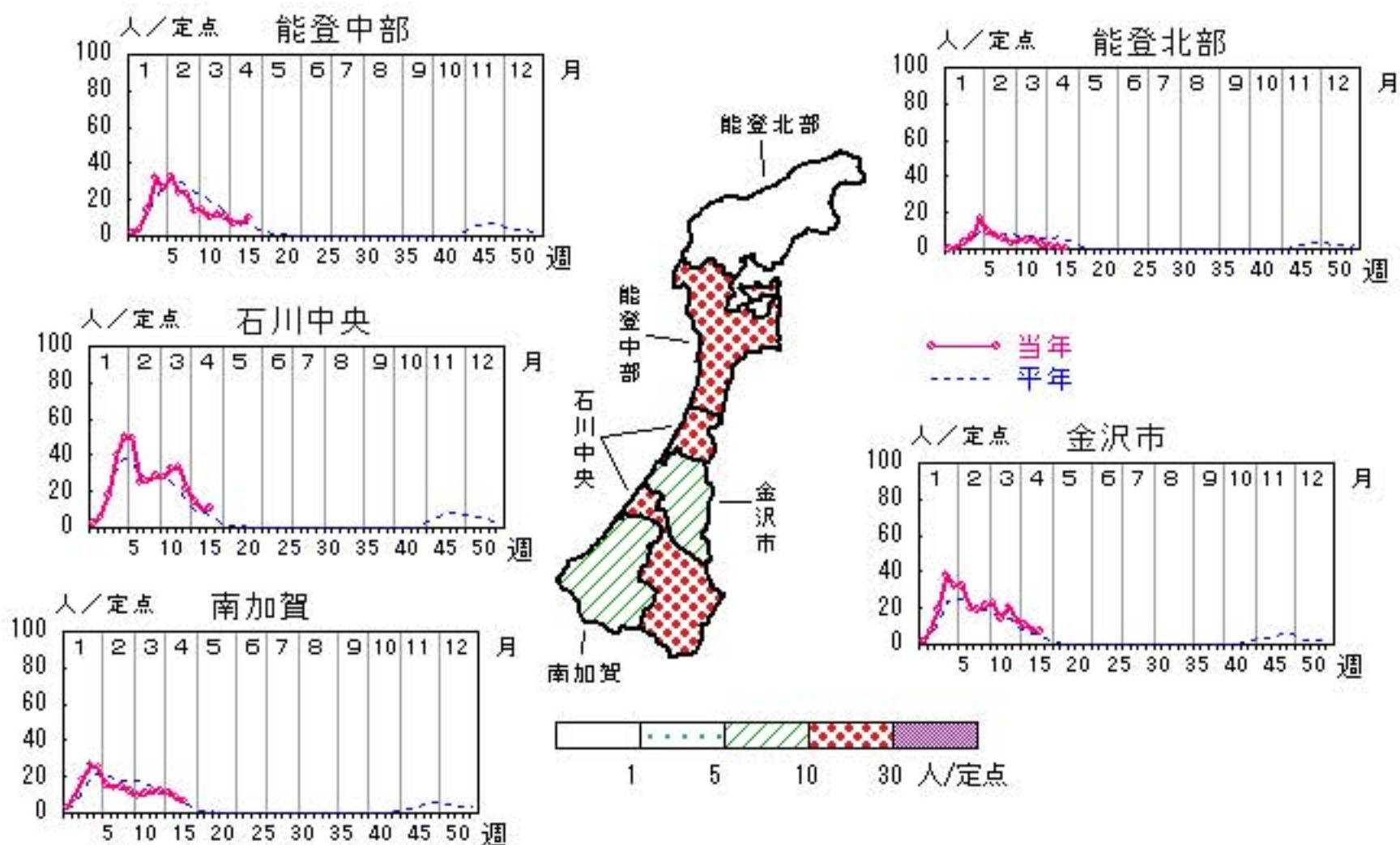
石川県感染症情報センター

インフルエンザ

2013年12週～16週

上段: 定点からの患者報告数
下段: 定点あたりの患者数

	12週	13週	14週	15週	16週
石川県	894 18.63	643 13.40	469 9.77	359 7.48	364 7.58
金沢市	335 20.94	219 13.69	167 10.44	125 7.81	120 7.50
南加賀	117 11.70	119 11.90	111 11.10	83 8.30	65 6.50
石川中央	335 33.50	217 21.70	140 14.00	99 9.90	105 10.50
能登中部	83 11.86	76 10.86	46 6.57	47 6.71	72 10.29
能登北部	24 4.80	12 2.40	5 1.00	5 1.00	2 0.40

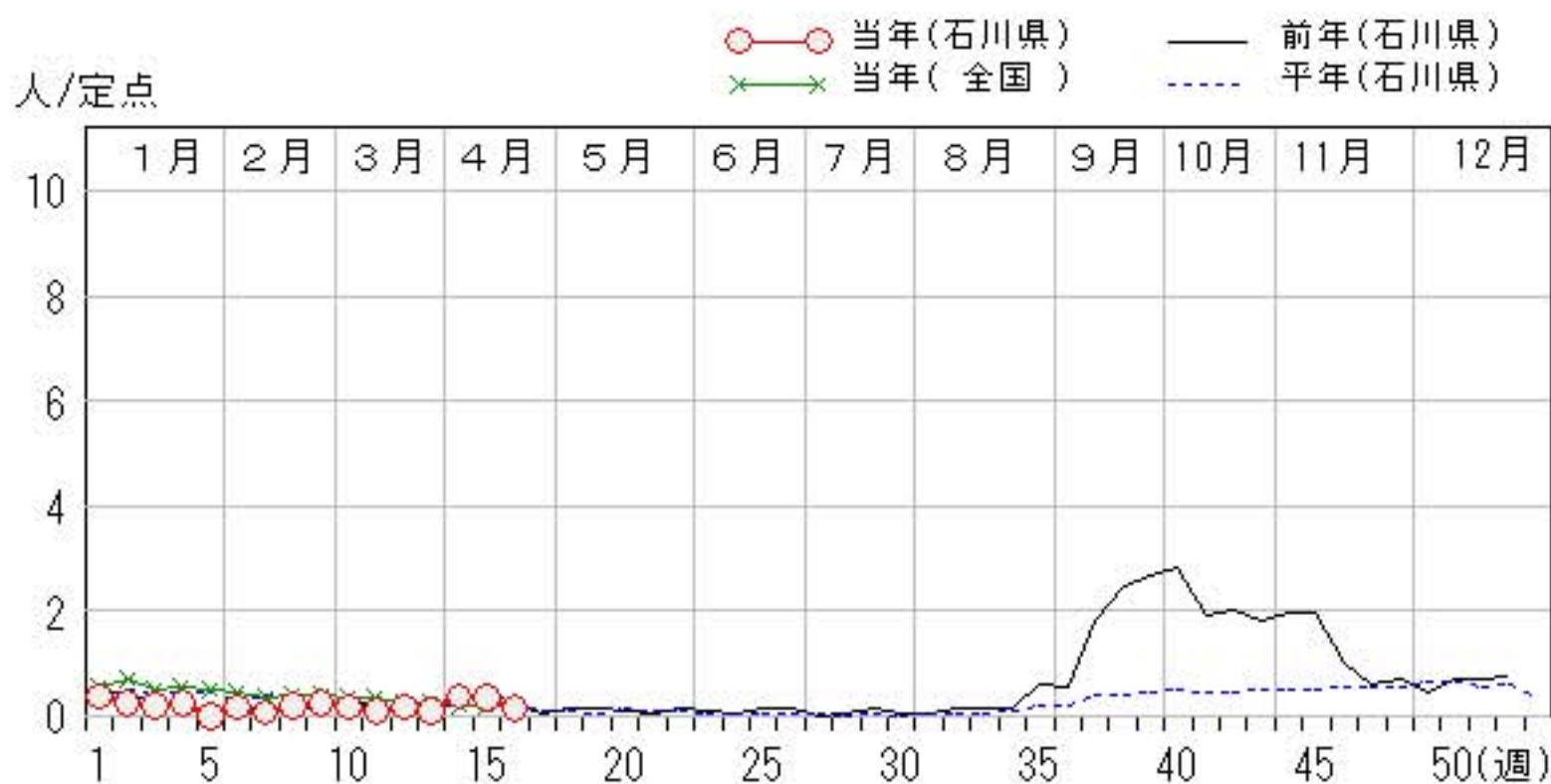
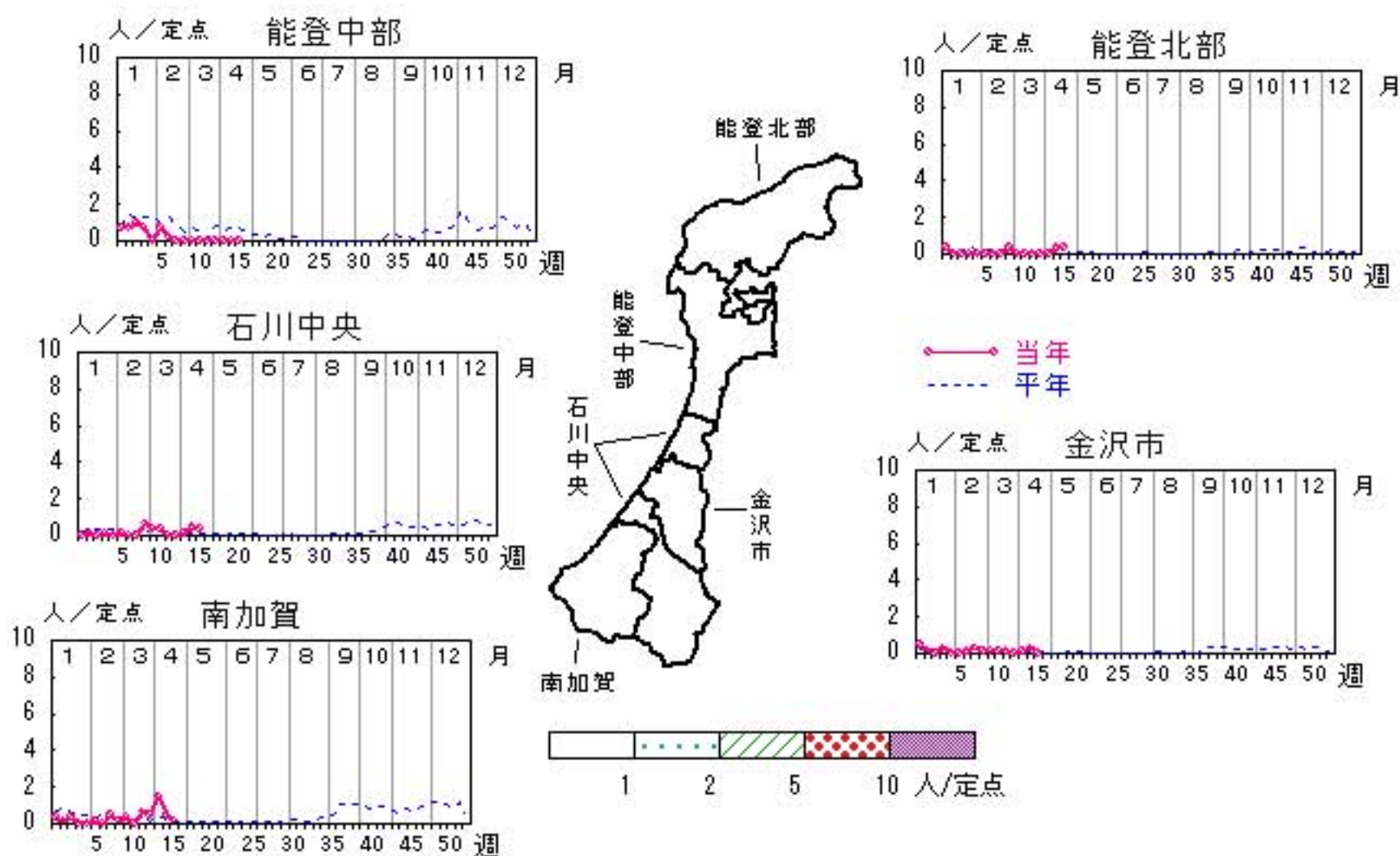


RSウイルス感染症

2013年12週～16週

上段: 定点からの患者報告数
下段: 定点あたりの患者数

	12週	13週	14週	15週	16週
石川県	5 0.17	3 0.10	11 0.38	10 0.34	4 0.14
金沢市	1 0.10	0 0.00	1 0.10	3 0.30	0 0.00
南加賀	4 0.67	3 0.50	9 1.50	3 0.50	1 0.17
石川中央	0 0.00	0 0.00	1 0.17	3 0.50	2 0.33
能登中部	0 0.00	0 0.00	0 0.00	0 0.00	0 0.00
能登北部	0 0.00	0 0.00	0 0.00	1 0.33	1 0.33

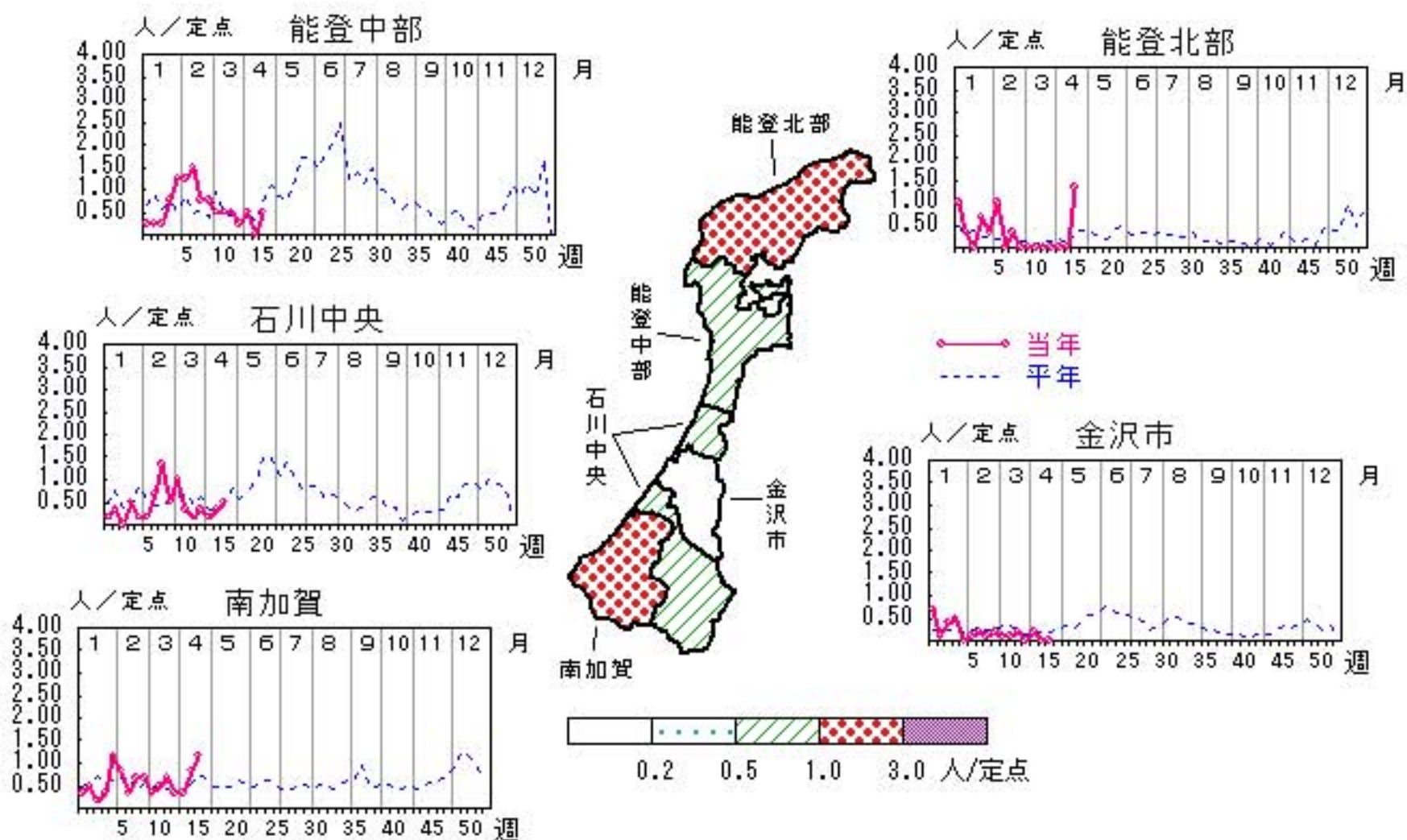


咽頭結膜熱

2013年12週～16週

上段: 定点からの患者報告数
下段: 定点あたりの患者数

	12週	13週	14週	15週	16週
石川県	9 0.31	5 0.17	7 0.24	7 0.24	16 0.55
金沢市	2 0.20	0 0.00	2 0.20	0 0.00	0 0.00
南加賀	4 0.67	2 0.33	2 0.33	5 0.83	7 1.17
石川中央	1 0.17	2 0.33	1 0.17	2 0.33	3 0.50
能登中部	2 0.50	1 0.25	2 0.50	0 0.00	2 0.50
能登北部	0 0.00	0 0.00	0 0.00	0 0.00	4 1.33



人/定点
 ○ 当年(石川県) — 前年(石川県)
 × 当年(全国) - - - 平年(石川県)

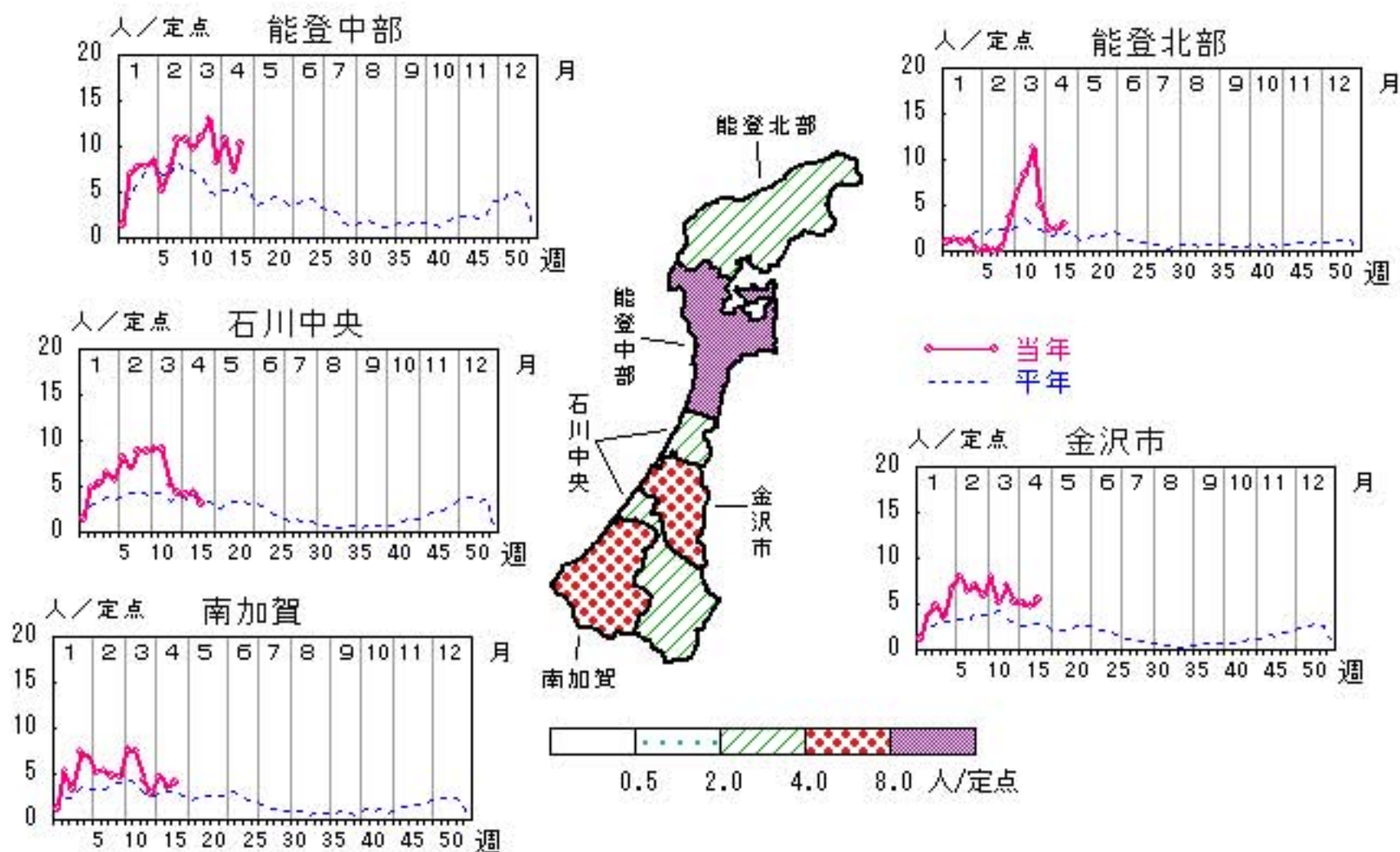


A群溶血性レンサ球菌咽頭炎

2013年12週～16週

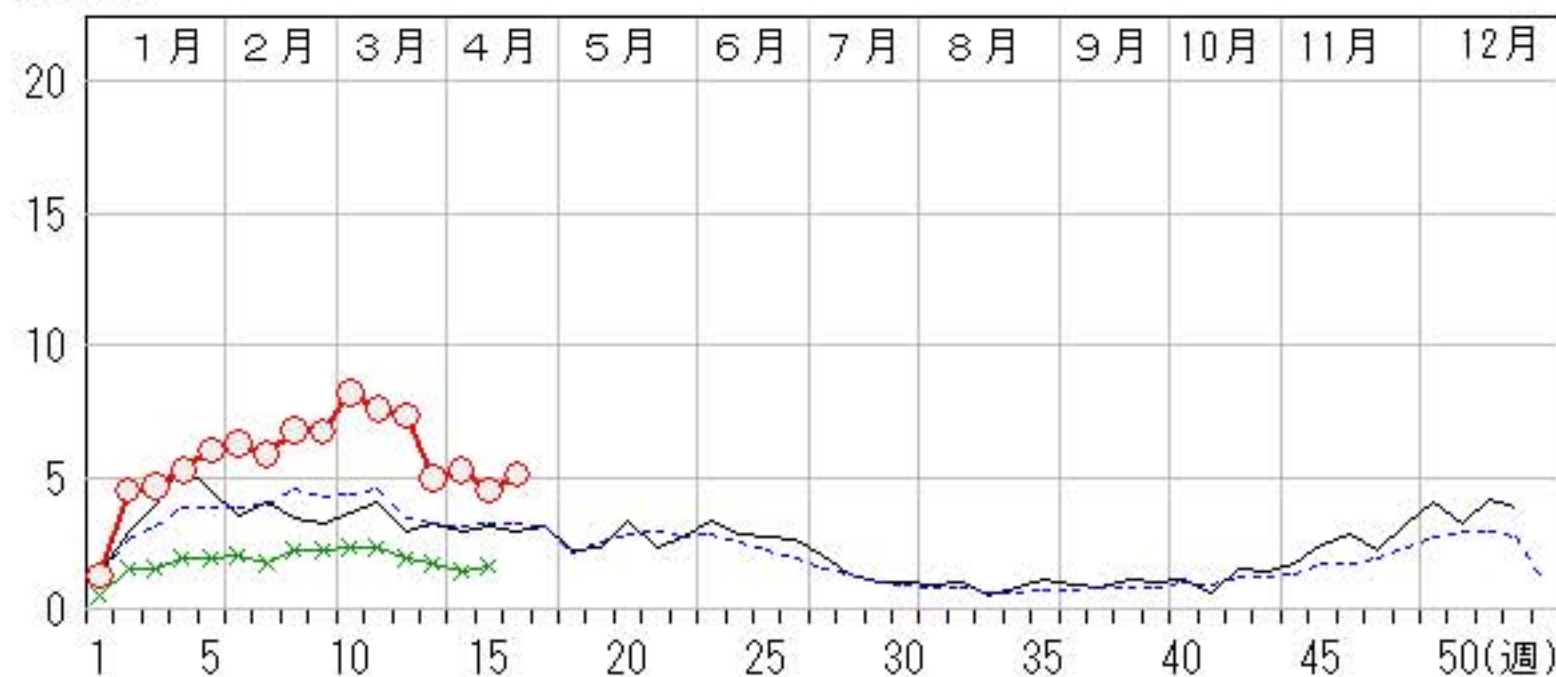
上段: 定点からの患者報告数
下段: 定点あたりの患者数

	12週	13週	14週	15週	16週
石川県	213 7.34	143 4.93	153 5.28	130 4.48	148 5.10
金沢市	70 7.00	52 5.20	51 5.10	47 4.70	55 5.50
南加賀	26 4.33	17 2.83	28 4.67	21 3.50	24 4.00
石川中央	31 5.17	26 4.33	24 4.00	26 4.33	19 3.17
能登中部	52 13.00	33 8.25	43 10.75	29 7.25	41 10.25
能登北部	34 11.33	15 5.00	7 2.33	7 2.33	9 3.00



人/定点

○—○ 当年(石川県) — 前年(石川県)
 ×—× 当年(全国) - - - 平年(石川県)

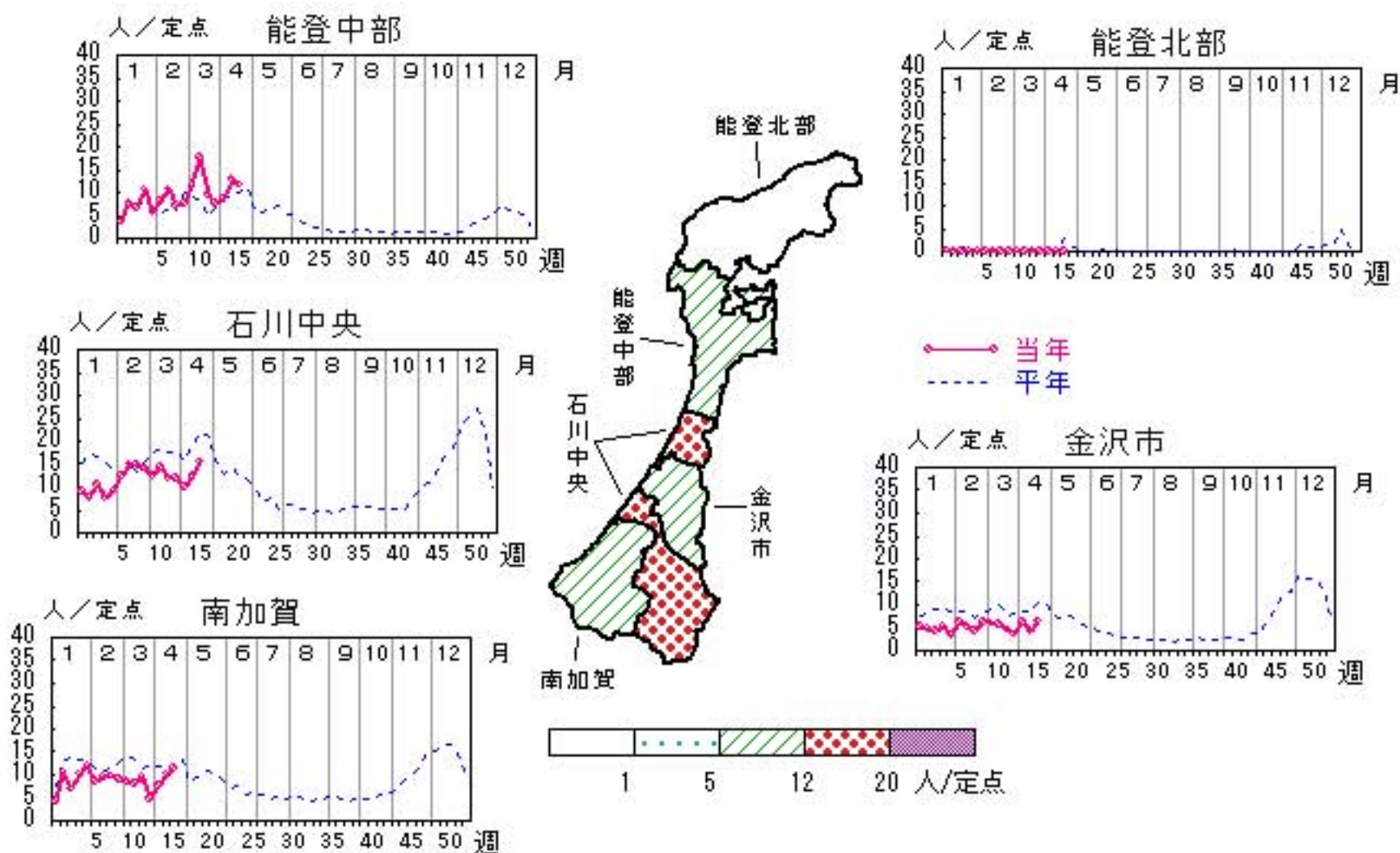


感染性胃腸炎

2013年12週～16週

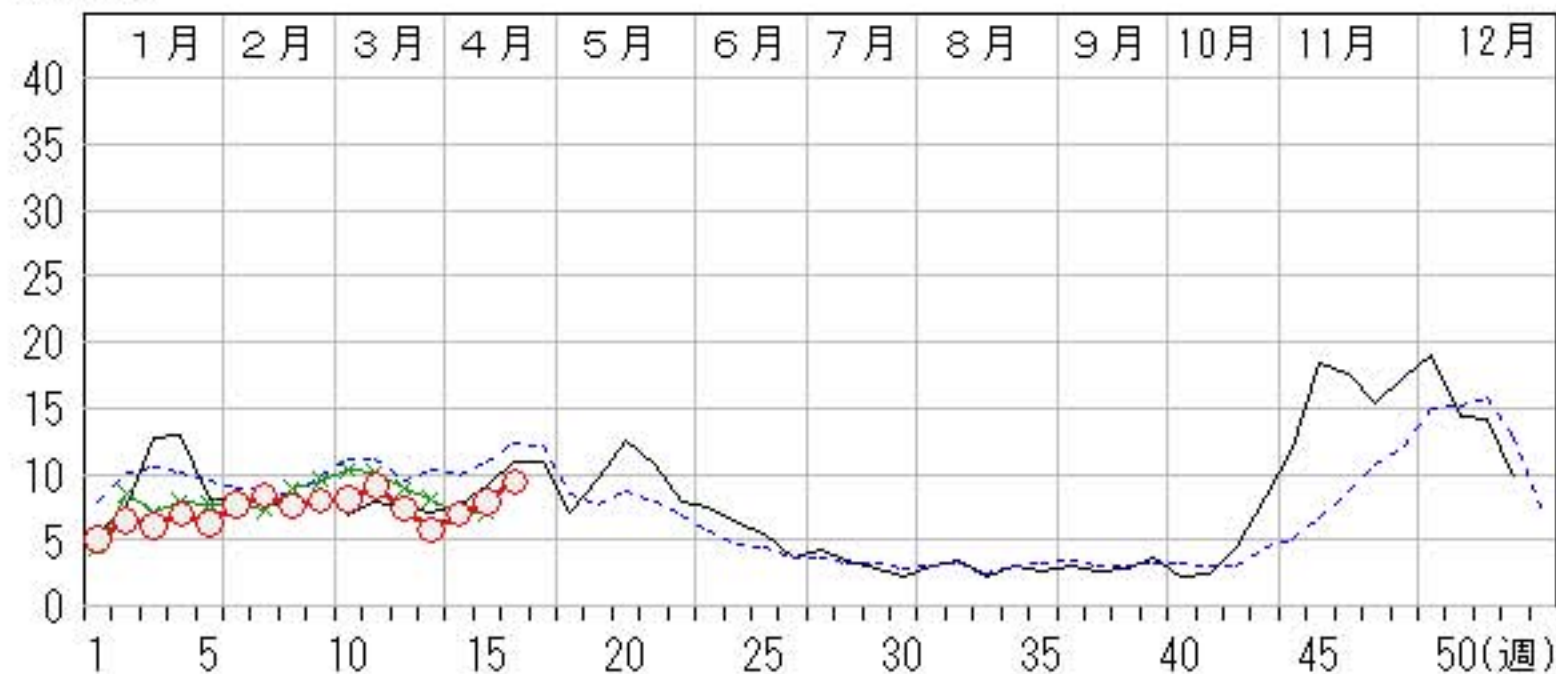
上段: 定点からの患者報告数
下段: 定点あたりの患者数

	12週	13週	14週	15週	16週
石川県	213 7.34	168 5.79	201 6.93	227 7.83	273 9.41
金沢市	46 4.60	36 3.60	61 6.10	41 4.10	64 6.40
南加賀	57 9.50	29 4.83	45 7.50	61 10.17	69 11.50
石川中央	71 11.83	72 12.00	60 10.00	74 12.33	93 15.50
能登中部	38 9.50	31 7.75	35 8.75	51 12.75	47 11.75
能登北部	1 0.33	0 0.00	0 0.00	0 0.00	0 0.00



人/定点

○ 当年(石川県) — 前年(石川県)
 × 当年(全国) - - - 平年(石川県)

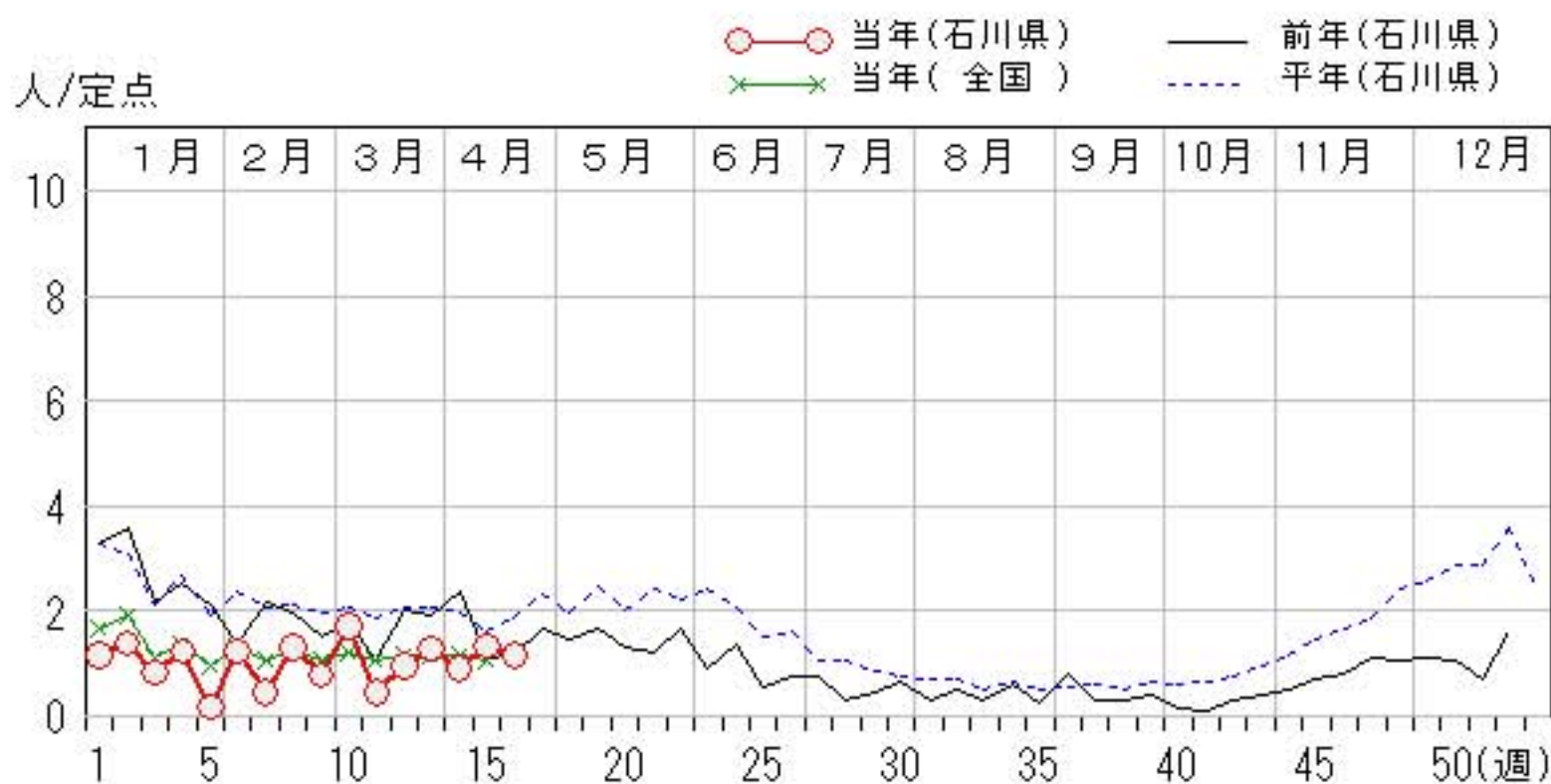
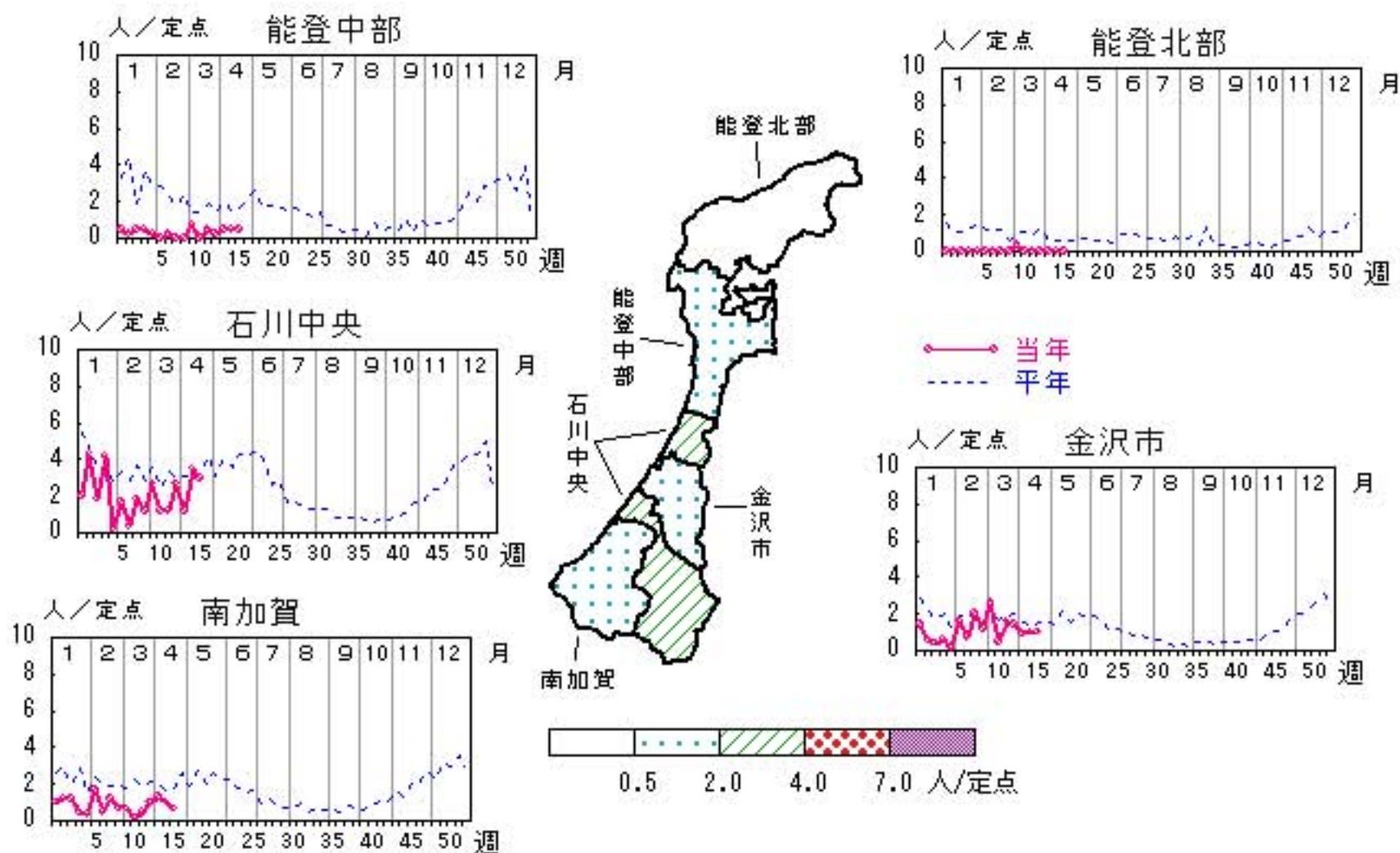


水痘

2013年12週～16週

上段: 定点からの患者報告数
下段: 定点あたりの患者数

	12週	13週	14週	15週	16週
石川県	28 0.97	37 1.28	26 0.90	39 1.34	34 1.17
金沢市	16 1.60	14 1.40	9 0.90	10 1.00	10 1.00
南加賀	3 0.50	6 1.00	8 1.33	6 1.00	4 0.67
石川中央	7 1.17	16 2.67	7 1.17	21 3.50	18 3.00
能登中部	2 0.50	1 0.25	2 0.50	2 0.50	2 0.50
能登北部	0 0.00	0 0.00	0 0.00	0 0.00	0 0.00

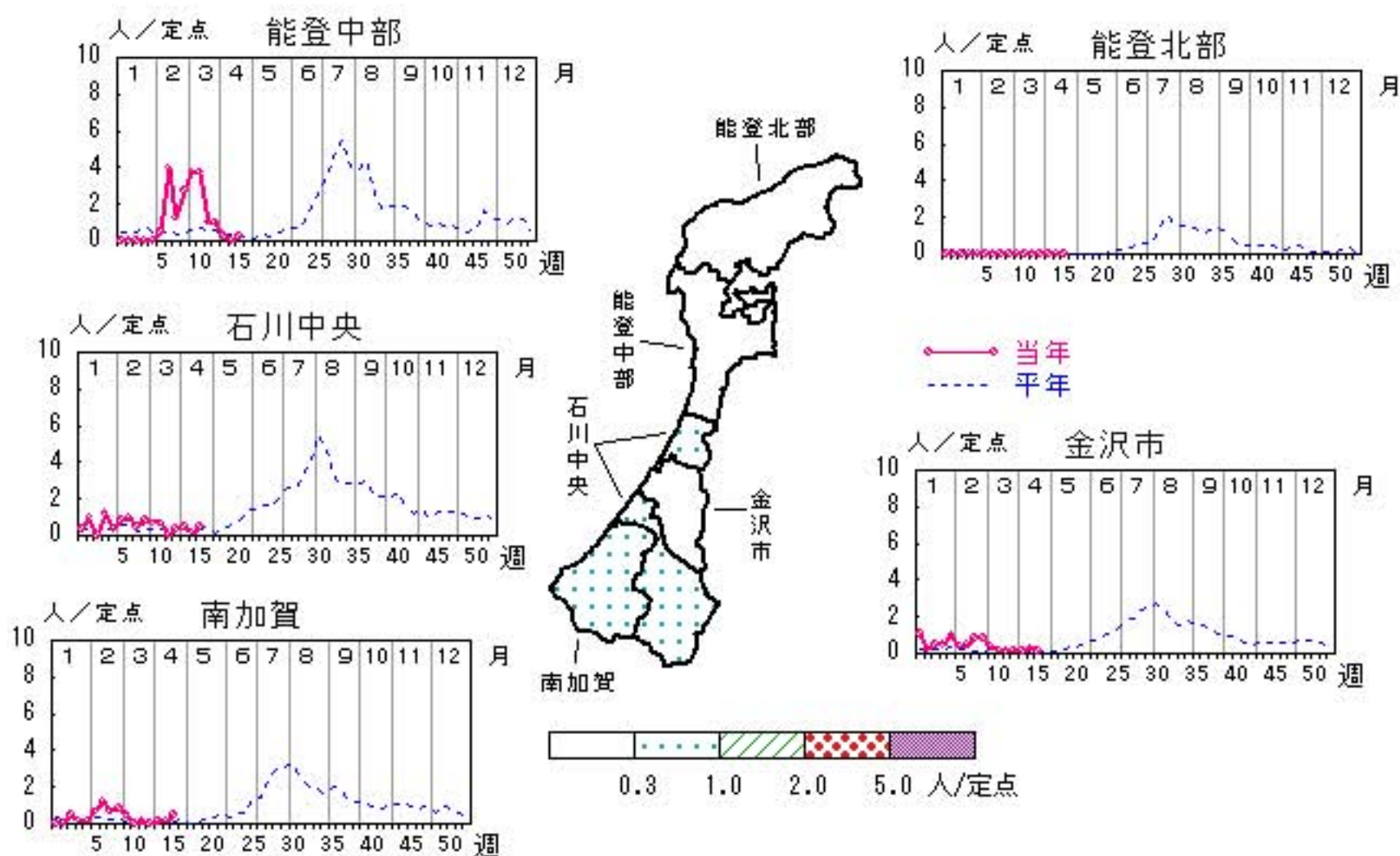


手足口病

2013年12週～16週

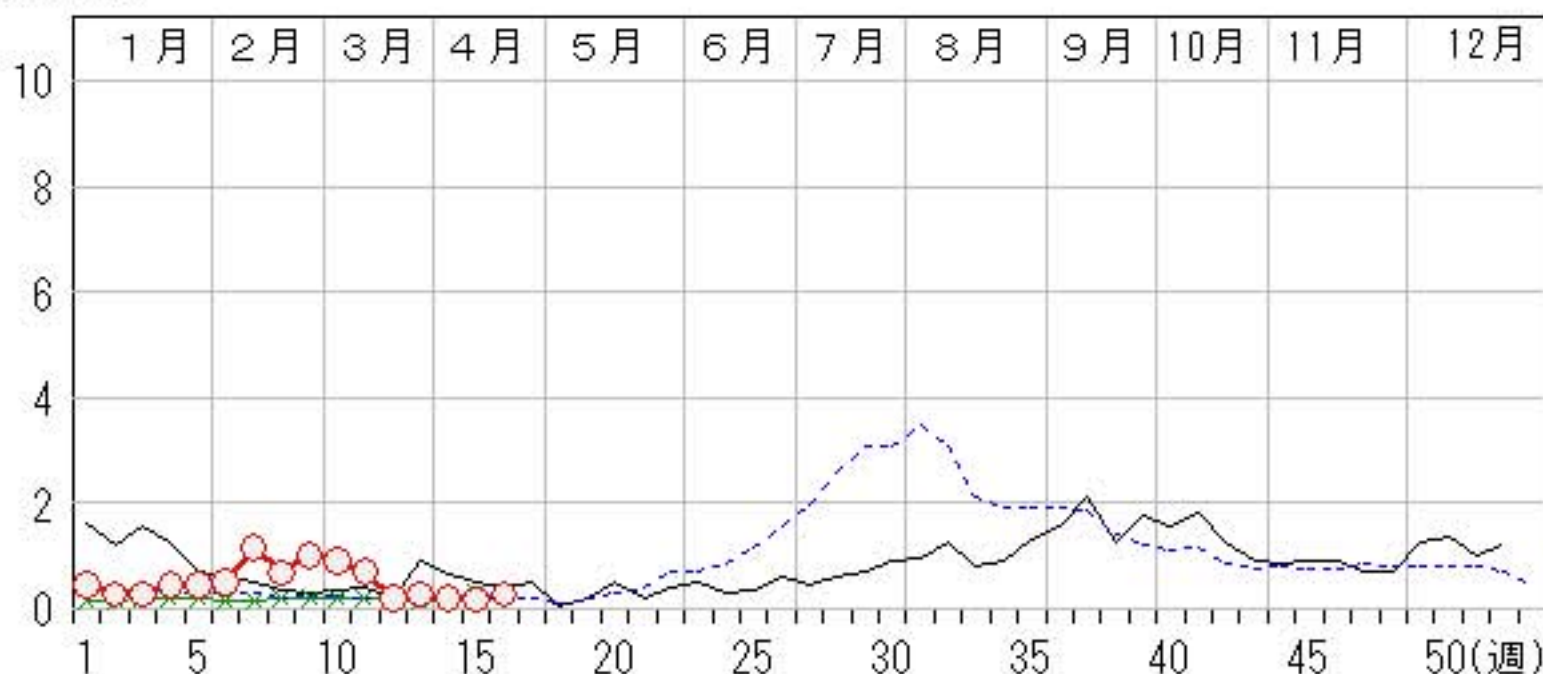
上段:定点からの患者報告数
下段:定点あたりの患者数

	12週	13週	14週	15週	16週
石川県	6 0.21	8 0.28	6 0.21	5 0.17	8 0.28
金沢市	1 0.10	2 0.20	1 0.10	3 0.30	1 0.10
南加賀	1 0.17	0 0.00	1 0.17	1 0.17	3 0.50
石川中央	0 0.00	2 0.33	3 0.50	1 0.17	3 0.50
能登中部	4 1.00	4 1.00	1 0.25	0 0.00	1 0.25
能登北部	0 0.00	0 0.00	0 0.00	0 0.00	0 0.00



人/定点

○ 当年(石川県) — 前年(石川県)
 × 当年(全国) - - - 平年(石川県)

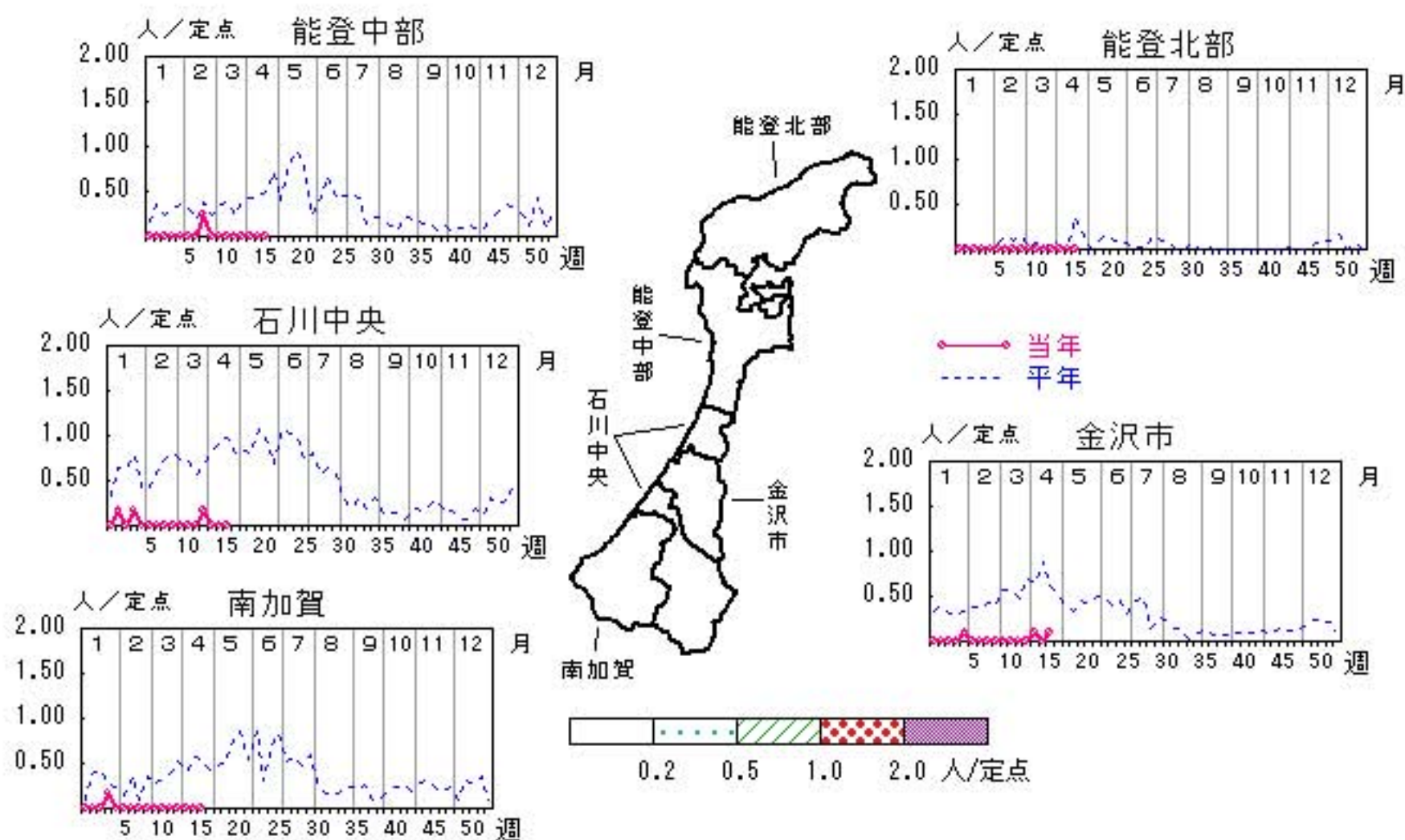


伝染性紅斑

2013年12週～16週

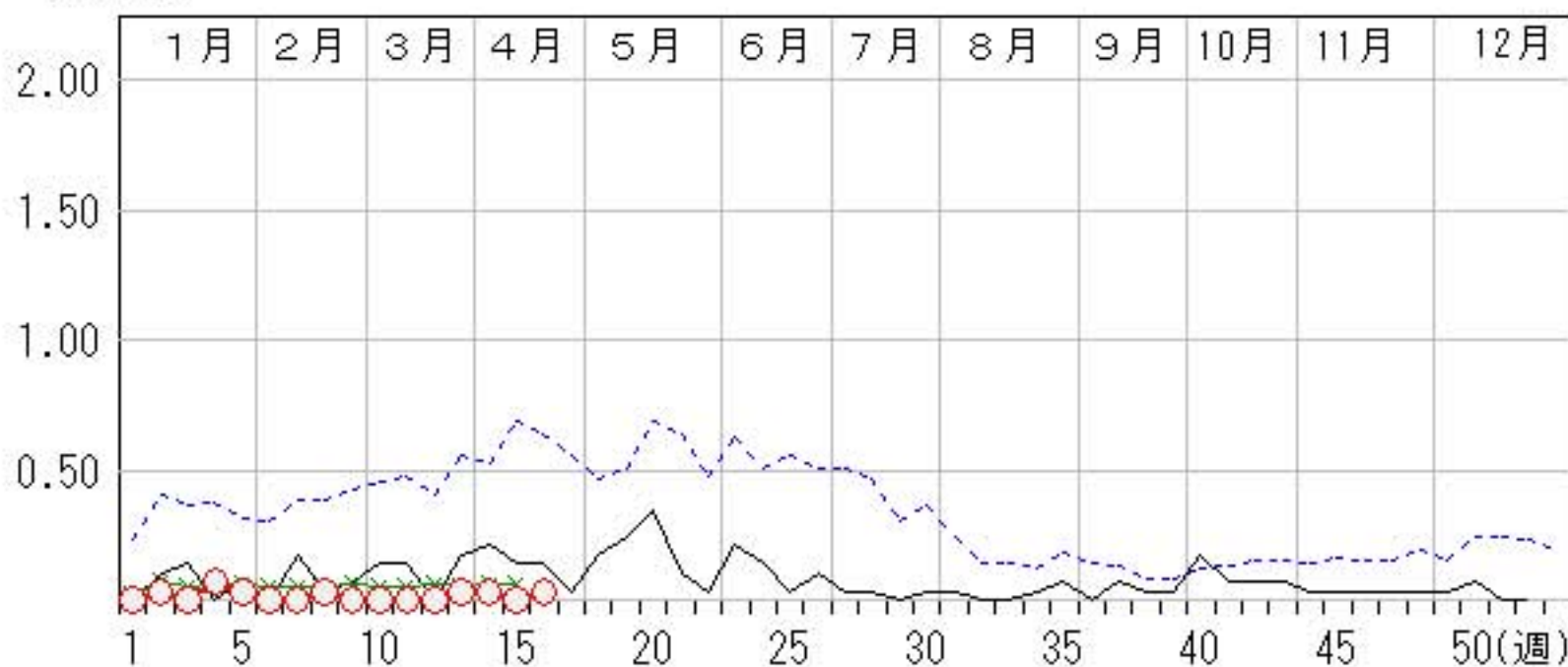
上段: 定点からの患者報告数
下段: 定点あたりの患者数

	12週	13週	14週	15週	16週
石川県	0 0.00	1 0.03	1 0.03	0 0.00	1 0.03
金沢市	0 0.00	0 0.00	1 0.10	0 0.00	1 0.10
南加賀	0 0.00	0 0.00	0 0.00	0 0.00	0 0.00
石川中央	0 0.00	1 0.17	0 0.00	0 0.00	0 0.00
能登中部	0 0.00	0 0.00	0 0.00	0 0.00	0 0.00
能登北部	0 0.00	0 0.00	0 0.00	0 0.00	0 0.00



人/定点

○ 当年(石川県) — 前年(石川県)
 × 当年(全国) - - 平年(石川県)

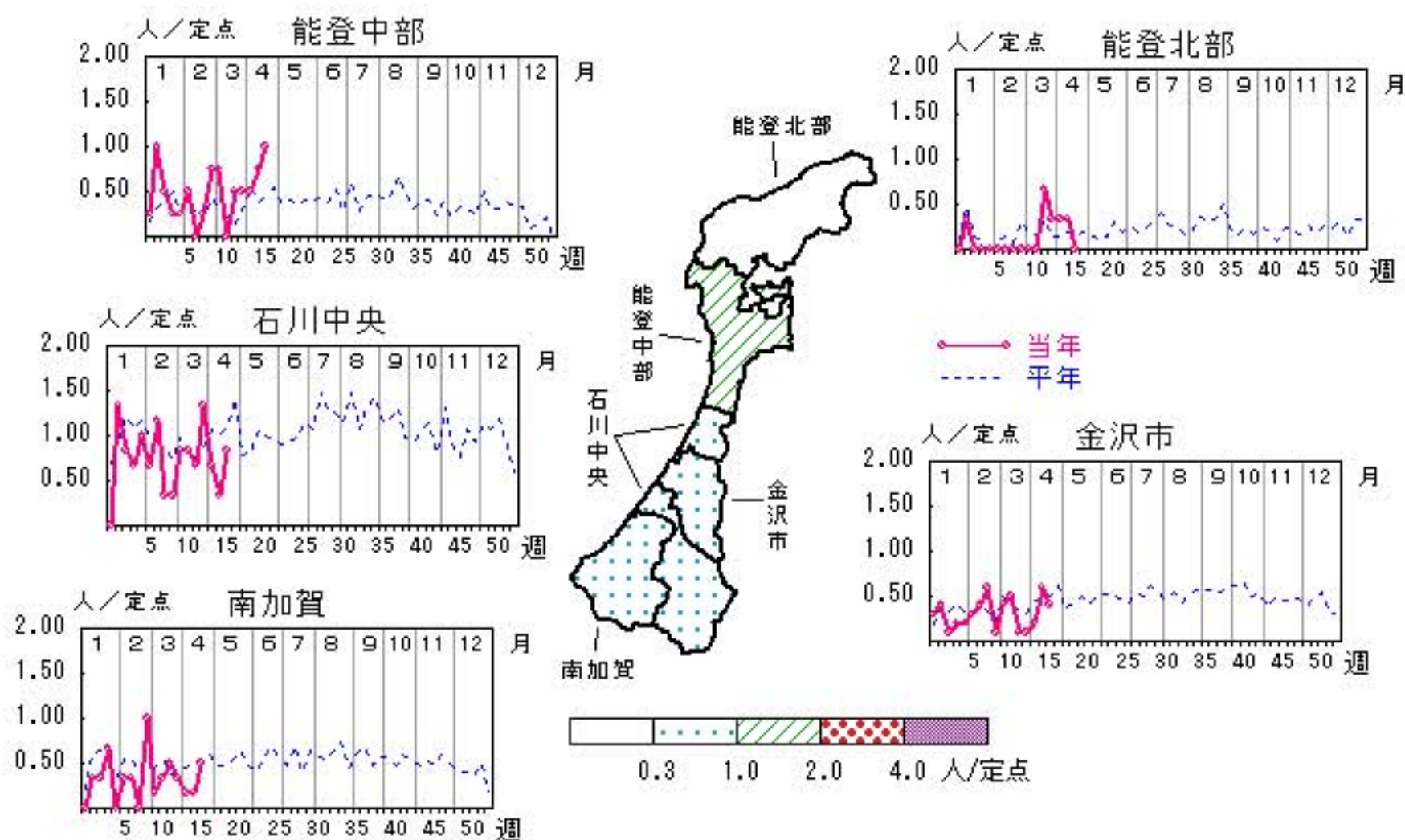


突発性発しん

2013年12週～16週

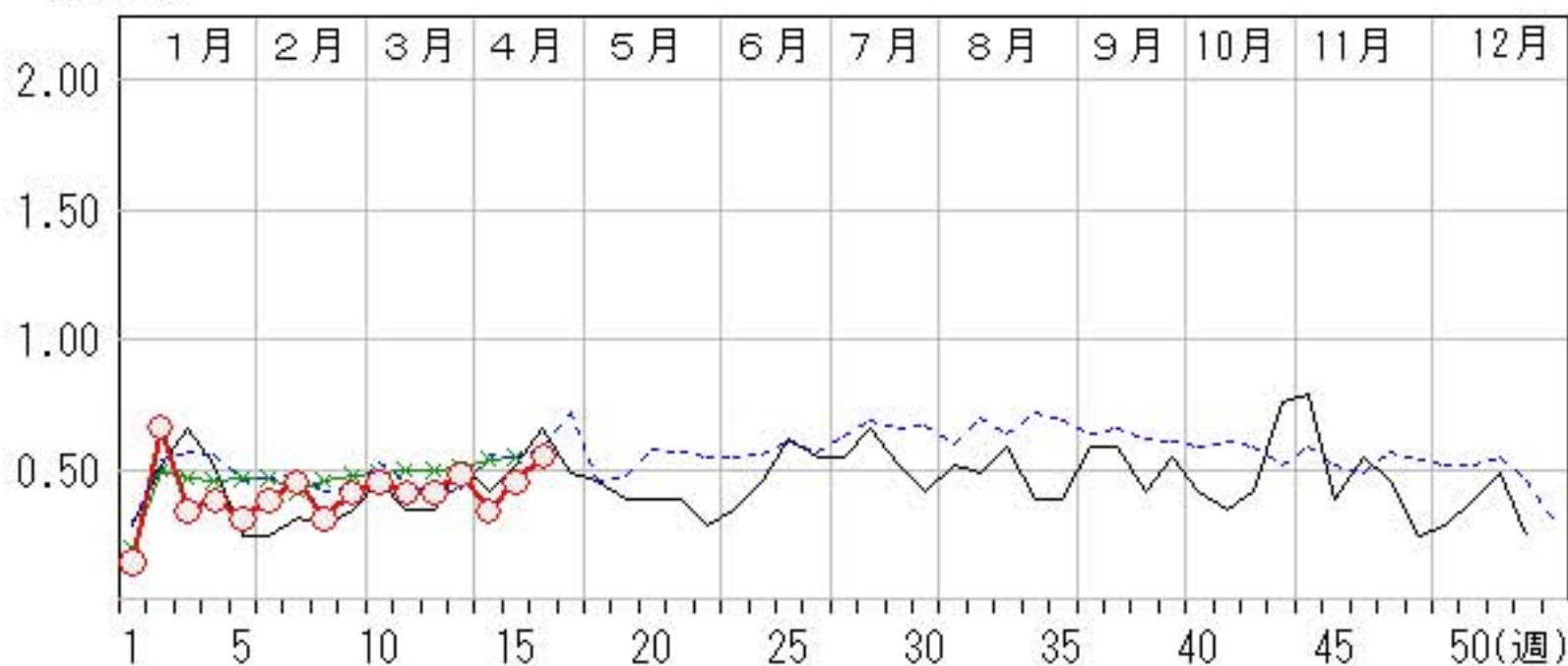
上段: 定点からの患者報告数
下段: 定点あたりの患者数

	12週	13週	14週	15週	16週
石川県	12 0.41	14 0.48	10 0.34	13 0.45	16 0.55
金沢市	1 0.10	1 0.10	2 0.20	6 0.60	4 0.40
南加賀	3 0.50	2 0.33	1 0.17	1 0.17	3 0.50
石川中央	4 0.67	8 1.33	4 0.67	2 0.33	5 0.83
能登中部	2 0.50	2 0.50	2 0.50	3 0.75	4 1.00
能登北部	2 0.67	1 0.33	1 0.33	1 0.33	0 0.00



人/定点

○ 当年(石川県) — 前年(石川県)
 × 当年(全国) - - - 平年(石川県)

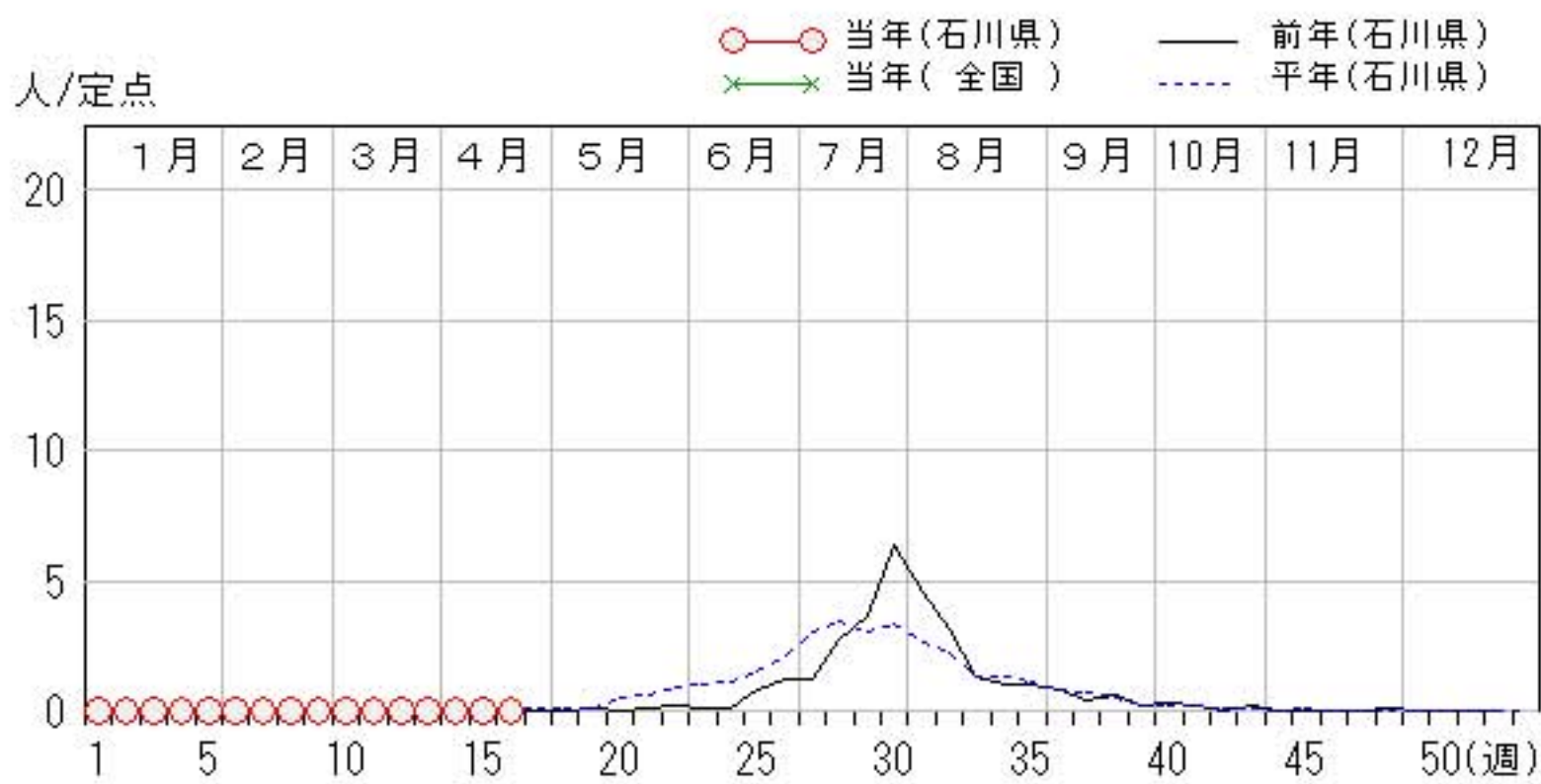
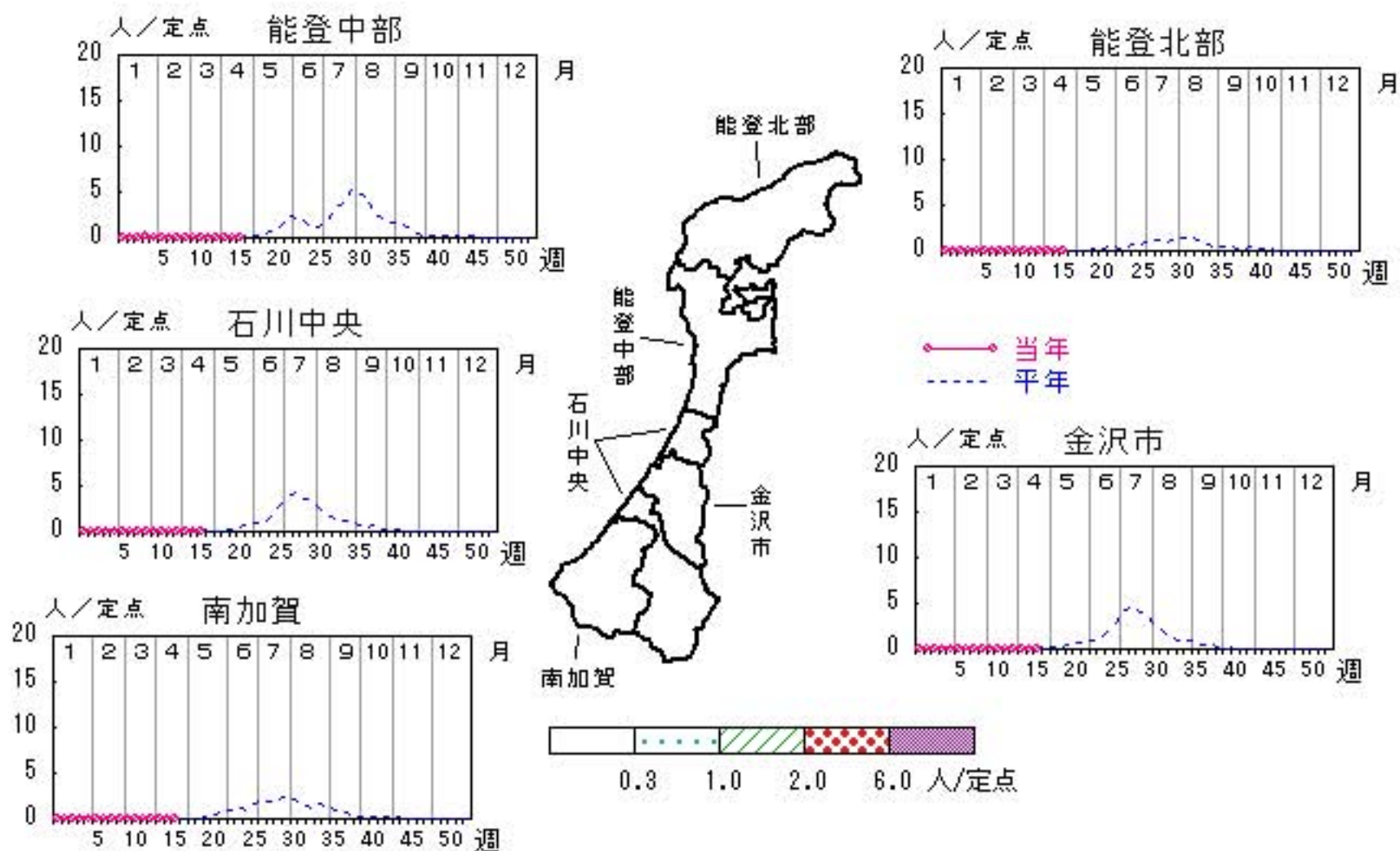


ヘルパンギーナ

2013年12週～16週

上段: 定点からの患者報告数
下段: 定点あたりの患者数

	12週	13週	14週	15週	16週
石川県	0 0.00	0 0.00	0 0.00	1 0.03	0 0.00
金沢市	0 0.00	0 0.00	0 0.00	0 0.00	0 0.00
南加賀	0 0.00	0 0.00	0 0.00	0 0.00	0 0.00
石川中央	0 0.00	0 0.00	0 0.00	1 0.17	0 0.00
能登中部	0 0.00	0 0.00	0 0.00	0 0.00	0 0.00
能登北部	0 0.00	0 0.00	0 0.00	0 0.00	0 0.00

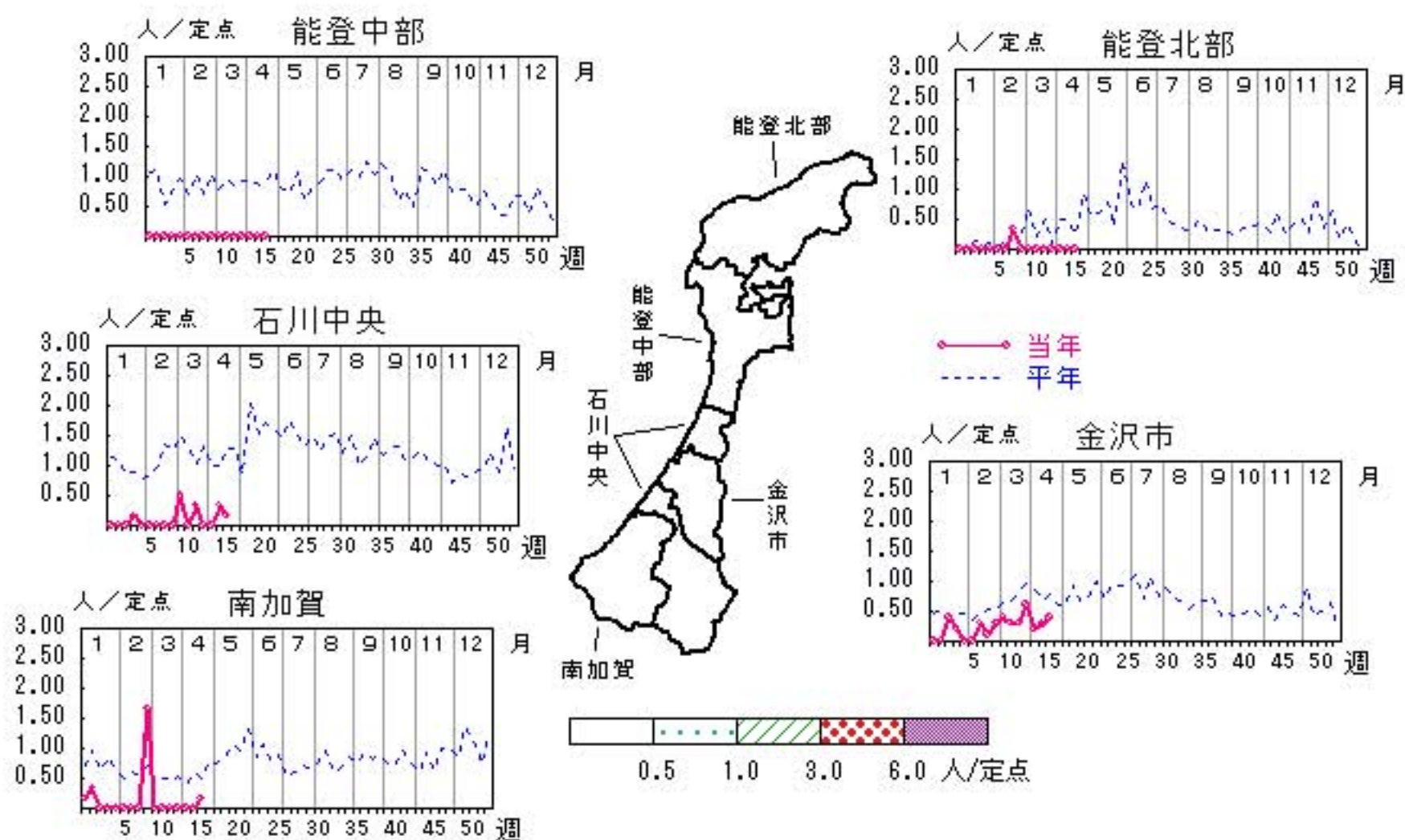


流行性耳下腺炎

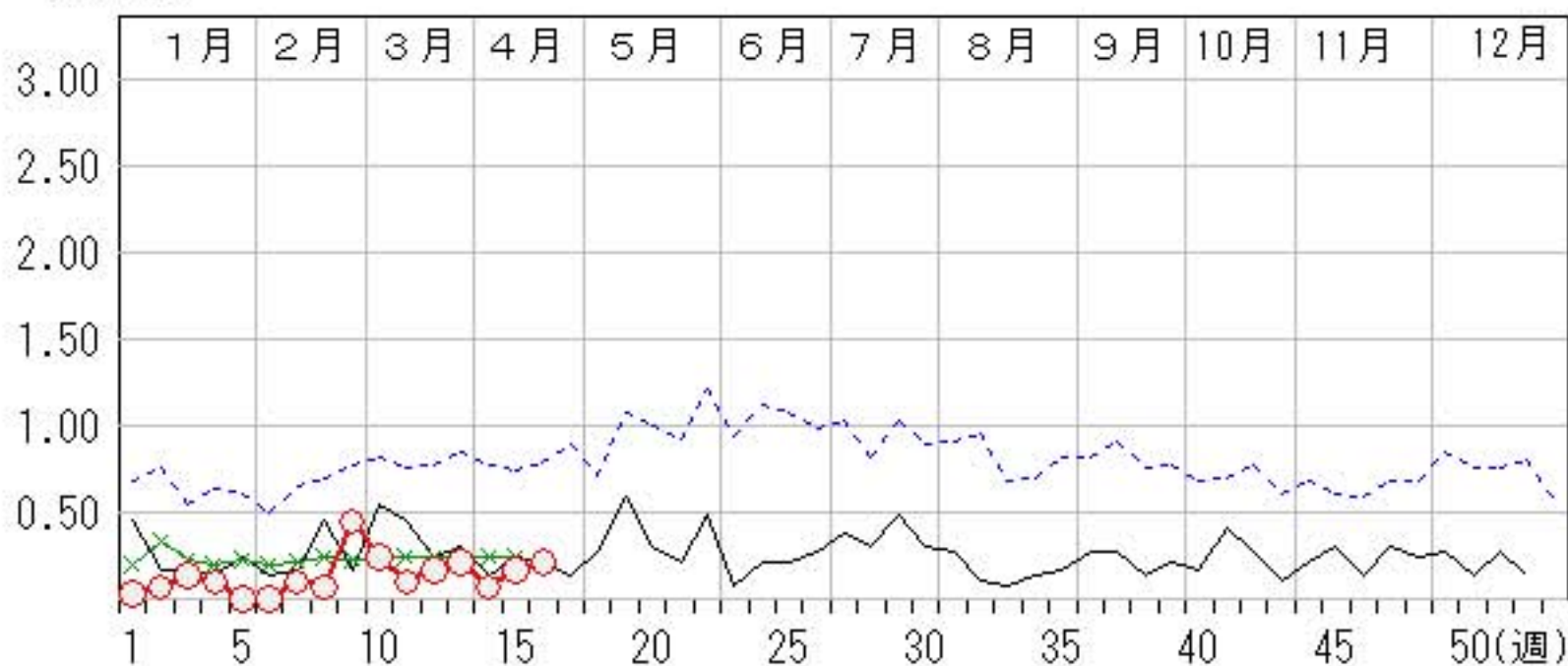
2013年12週～16週

上段: 定点からの患者報告数
下段: 定点あたりの患者数

	12週	13週	14週	15週	16週
石川県	5 0.17	6 0.21	2 0.07	5 0.17	6 0.21
金沢市	3 0.30	6 0.60	2 0.20	3 0.30	4 0.40
南加賀	0 0.00	0 0.00	0 0.00	0 0.00	1 0.17
石川中央	2 0.33	0 0.00	0 0.00	2 0.33	1 0.17
能登中部	0 0.00	0 0.00	0 0.00	0 0.00	0 0.00
能登北部	0 0.00	0 0.00	0 0.00	0 0.00	0 0.00



人/定点
 ○ 当年(石川県) — 前年(石川県)
 × 当年(全国) - - - 平年(石川県)

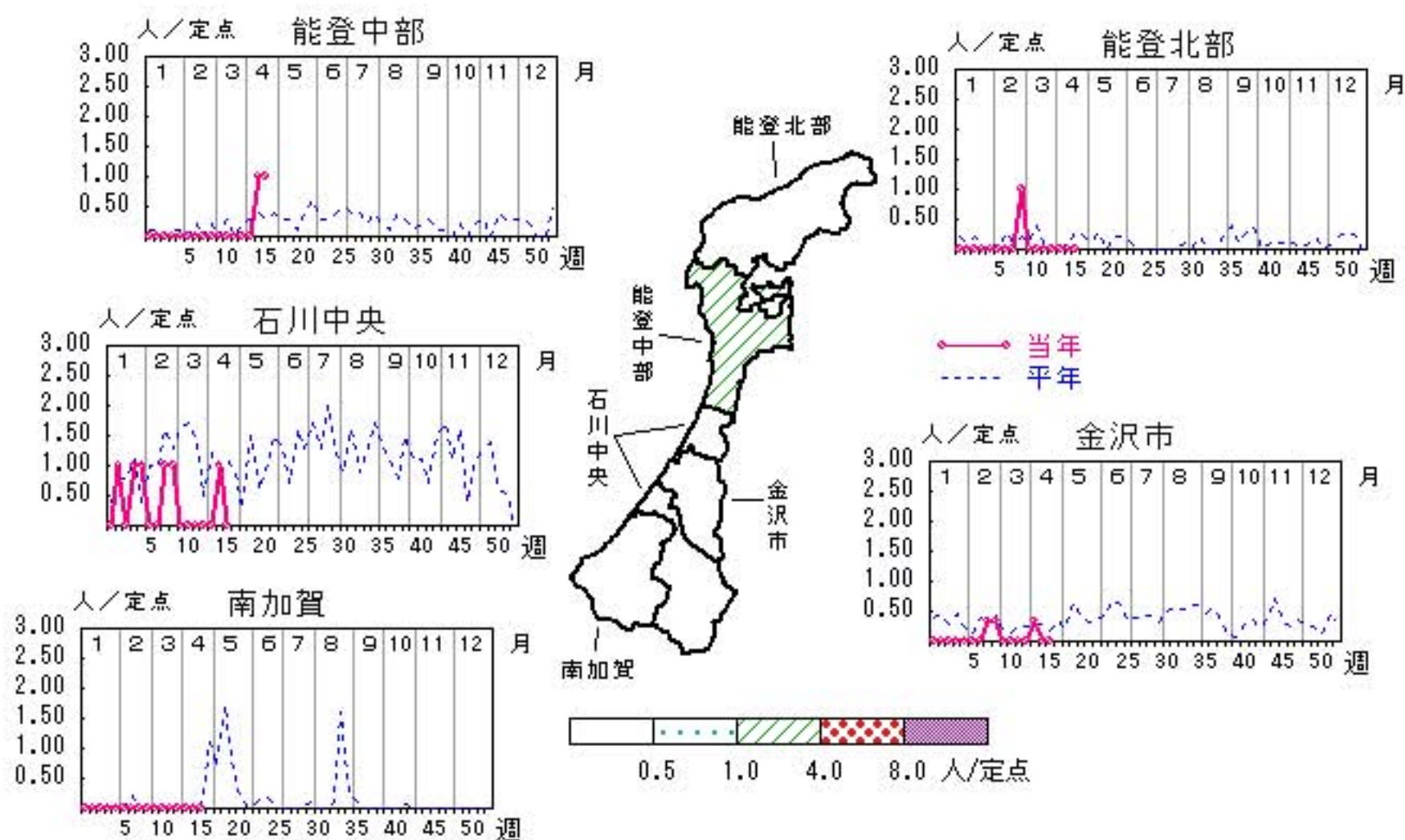


流行性角結膜炎

2013年12週～16週

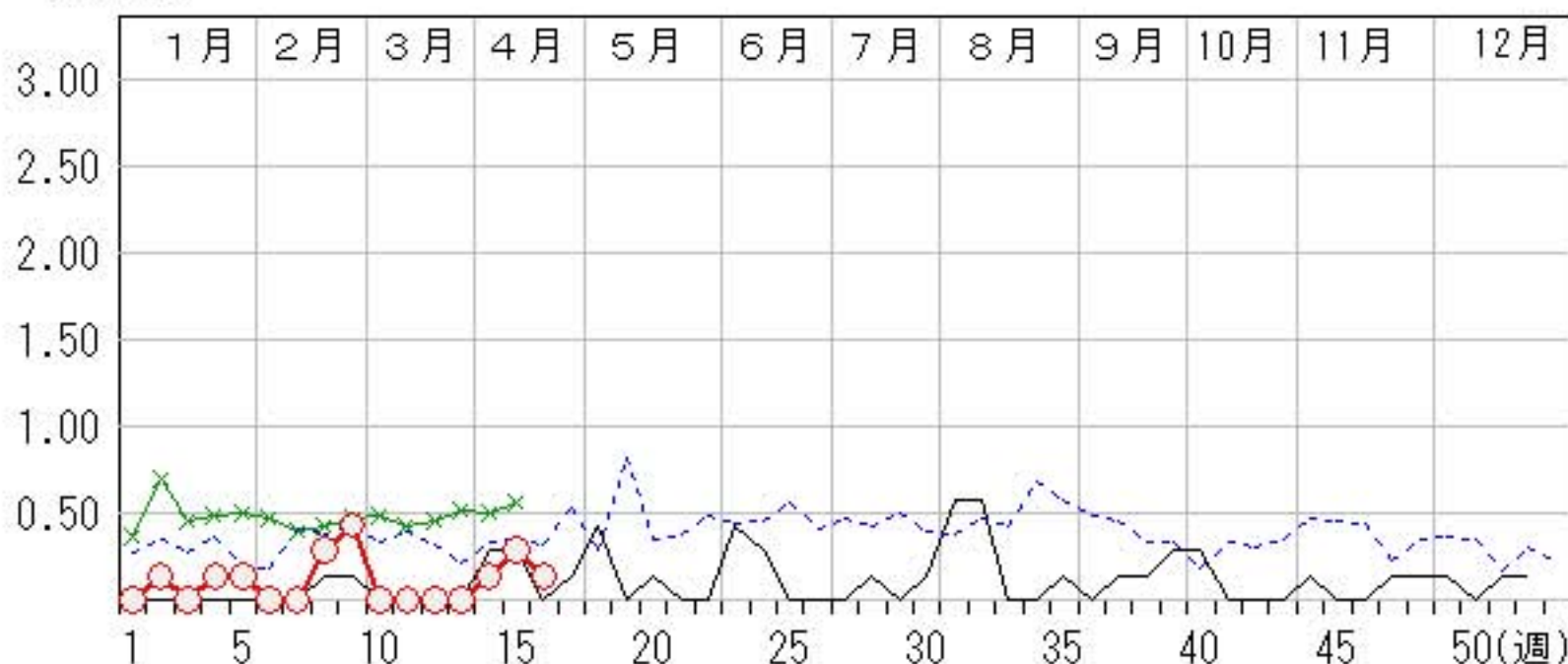
上段: 定点からの患者報告数
下段: 定点あたりの患者数

	12週	13週	14週	15週	16週
石川県	0 0.00	0 0.00	1 0.14	2 0.29	1 0.14
金沢市	0 0.00	0 0.00	1 0.33	0 0.00	0 0.00
南加賀	0 0.00	0 0.00	0 0.00	0 0.00	0 0.00
石川中央	0 0.00	0 0.00	0 0.00	1 1.00	0 0.00
能登中部	0 0.00	0 0.00	0 0.00	1 1.00	1 1.00
能登北部	0 0.00	0 0.00	0 0.00	0 0.00	0 0.00



人/定点

○ 当年(石川県) — 前年(石川県)
 × 当年(全国) - - - 平年(石川県)

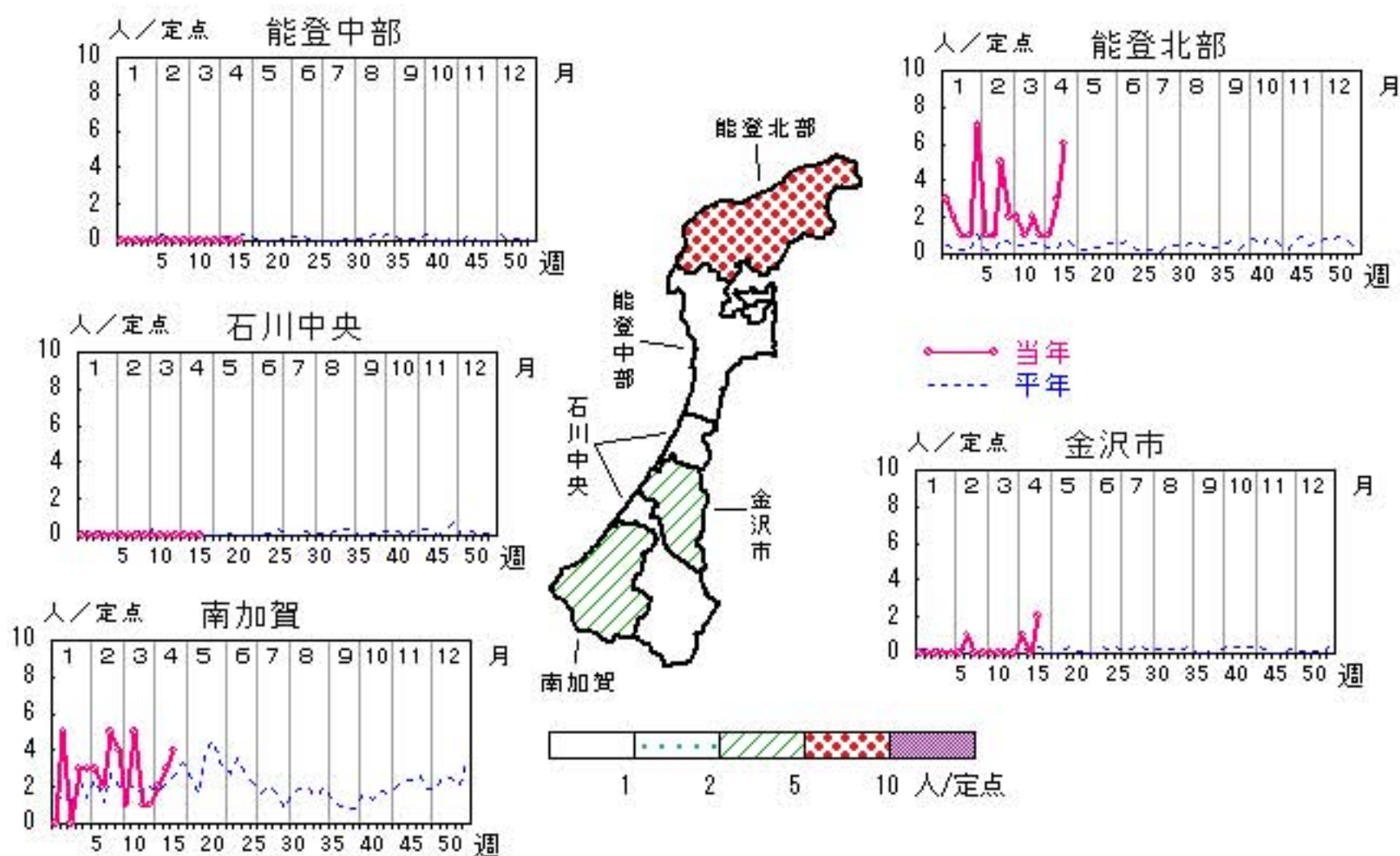


マイコプラズマ肺炎

2013年12週～16週

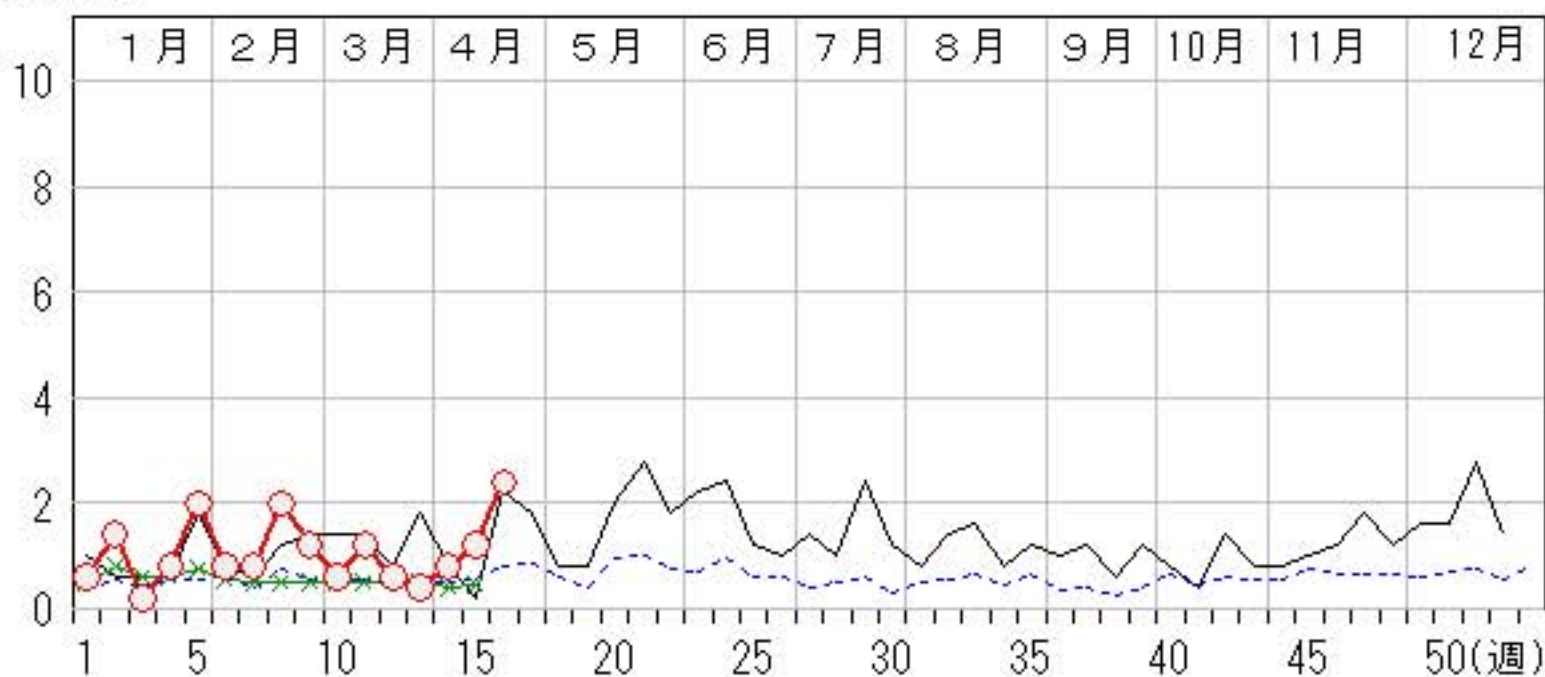
上段: 定点からの患者報告数
下段: 定点あたりの患者数

	12週	13週	14週	15週	16週
石川県	3 0.60	2 0.40	4 0.80	6 1.20	12 2.40
金沢市	0 0.00	0 0.00	1 1.00	0 0.00	2 2.00
南加賀	1 1.00	1 1.00	2 2.00	3 3.00	4 4.00
石川中央	0 0.00	0 0.00	0 0.00	0 0.00	0 0.00
能登中部	0 0.00	0 0.00	0 0.00	0 0.00	0 0.00
能登北部	2 2.00	1 1.00	1 1.00	3 3.00	6 6.00



人/定点

○—○ 当年(石川県) — 前年(石川県)
 ×—× 当年(全国) - - - 平年(石川県)



疾病別・年齢階級別報告患者数 2013年 第16週(石川県)

インフルエンザ	インフルエンザ	小児科	RSウイルス感染症	咽頭結膜熱	A群溶血性レンサ球菌咽頭炎	感染性胃腸炎	水痘	手足口病	伝染性紅斑	突発性発しん	百日咳	ヘルパンギーナ	流行性耳下腺炎	眼科・基幹	急性出血性結膜炎	流行性角結膜炎	細菌性髄膜炎	無菌性髄膜炎	マイコプラズマ肺炎	クラミジア肺炎 (オウム病除く)
計	364	計	4	16	148	273	34	8	1	16			6	計	1				12	
～5ヶ月	2	～5ヶ月		1	1									～5ヶ月						
～11ヶ月	3	～11ヶ月	2	3		19				7				～11ヶ月						
1歳	15	1歳	2	8	3	55	6	1		8				1歳					2	
2歳	16	2歳		1	13	37	6	5		1				2歳					2	
3歳	32	3歳		3	19	32	6						1	3歳					2	
4歳	29	4歳			18	31	8	2					2	4歳						
5歳	23	5歳			26	24	4						1	5歳					1	
6歳	20	6歳			24	7	1		1					6歳					1	
7歳	31	7歳			11	11	1							7歳						
8歳	14	8歳			7	9	1						1	8歳						
9歳	22	9歳			5	11	1							9歳						
10歳～14歳	76	10歳～14歳			11	21							1	10歳～14歳					2	
15歳～19歳	4	15歳～19歳			2	8								15歳～19歳						
20歳～29歳	9	20歳以上			8	8								20歳～29歳					1	
30歳～39歳	21													30歳～39歳						
40歳～49歳	17													40歳～49歳	1					
50歳～59歳	12													50歳～59歳					1	
60歳～69歳	13													60歳～69歳						
70歳～79歳	2													70歳以上						
80歳以上	3																			

平成25年 感染症週報(インフルエンザ・小児科) 推移表

人

週	期間	定点数		501 インフル ンザ	600 RSウ イルス 感染症	601 咽頭結 膜熱	602 A群溶 血性レ ンサ球 菌咽頭 炎	603 感染性 胃腸炎	604 水痘	605 手足口 病	606 伝染性 紅斑	607 突発性 発しん	608 百日咳	610 ヘルパ ンキ ーナ	612 流行性 耳下腺 炎
		5 ル エン ザ	6 小 児 科												
1	12.31~ 1. 6	48	29	90	11	14	37	146	34	13		4			1
2	1. 7~ 1.13	48	29	278	7	8	130	188	40	8	1	19			2
3	1.14~ 1.20	48	29	793	6	6	134	176	24	8		10	2		4
4	1.21~ 1.27	48	29	1,536	7	15	153	202	36	13	2	11		1	3
5	1.28~ 2. 3	48	29	1,543		14	175	182	5	13	1	9			
6	2. 4~ 2.10	48	29	1,442	5	15	182	221	36	15		11			
7	2.11~ 2.17	48	29	912	2	14	169	243	13	34		13		1	3
8	2.18~ 2.24	48	29	901	6	17	196	220	38	20	1	9			2
9	2.25~ 3. 3	48	29	866	7	12	195	231	23	29		12			13
10	3. 4~ 3.10	48	29	859	5	11	238	233	50	26		13			7
11	3.11~ 3.17	48	29	758	3	8	219	263	13	21		12			3
12	3.18~ 3.24	48	29	894	5	9	213	213	28	6		12			5
13	3.25~ 3.31	48	29	643	3	5	143	168	37	8	1	14			6
14	4. 1~ 4. 7	48	29	469	11	7	153	201	26	6	1	10			2
15	4. 8~ 4.14	48	29	359	10	7	130	227	39	5		13		1	5
16	4.15~ 4.21	48	29	364	4	16	148	273	34	8	1	16			6
合 計				12,707	92	178	2,615	3,387	476	233	8	188	2	3	62

B

平成25年 感染症週報(インフルエンザ・小児科) 推移表 定点当たり患者発生数

人/定点

週	期間	定点数		501	600	601	602	603	604	605	606	607	608	610	612
		5 インフ ルエン ザ	6 小児 科	インフル エンザ	RSウ イルス 感染症	咽頭結 膜熱	A群溶 血性レ ンサ球 菌咽頭 炎	感染性 胃腸炎	水痘	手足口 病	伝染性 紅斑	突発性 発しん	百日咳	ヘルパ ンキ ーナ	流行性 耳下腺 炎
1	12.31~ 1. 6	48	29	1.88	0.38	0.48	1.28	5.03	1.17	0.45		0.14			0.03
2	1. 7~ 1.13	48	29	5.79	0.24	0.28	4.48	6.48	1.38	0.28	0.03	0.66			0.07
3	1.14~ 1.20	48	29	16.52	0.21	0.21	4.62	6.07	0.83	0.28		0.34	0.07		0.14
4	1.21~ 1.27	48	29	32.00	0.24	0.52	5.28	6.97	1.24	0.45	0.07	0.38		0.03	0.10
5	1.28~ 2. 3	48	29	32.15		0.48	6.03	6.28	0.17	0.45	0.03	0.31			
6	2. 4~ 2.10	48	29	30.04	0.17	0.52	6.28	7.62	1.24	0.52		0.38			
7	2.11~ 2.17	48	29	19.00	0.07	0.48	5.83	8.38	0.45	1.17		0.45		0.03	0.10
8	2.18~ 2.24	48	29	18.77	0.21	0.59	6.76	7.59	1.31	0.69	0.03	0.31			0.07
9	2.25~ 3. 3	48	29	18.04	0.24	0.41	6.72	7.97	0.79	1.00		0.41			0.45
10	3. 4~ 3.10	48	29	17.90	0.17	0.38	8.21	8.03	1.72	0.90		0.45			0.24
11	3.11~ 3.17	48	29	15.79	0.10	0.28	7.55	9.07	0.45	0.72		0.41			0.10
12	3.18~ 3.24	48	29	18.63	0.17	0.31	7.34	7.34	0.97	0.21		0.41			0.17
13	3.25~ 3.31	48	29	13.40	0.10	0.17	4.93	5.79	1.28	0.28	0.03	0.48			0.21
14	4. 1~ 4. 7	48	29	9.77	0.38	0.24	5.28	6.93	0.90	0.21	0.03	0.34			0.07
15	4. 8~ 4.14	48	29	7.48	0.34	0.24	4.48	7.83	1.34	0.17		0.45		0.03	0.17
16	4.15~ 4.21	48	29	7.58	0.14	0.55	5.10	9.41	1.17	0.28	0.03	0.55			0.21
合 計				264.73	3.17	6.14	90.17	116.79	16.41	8.03	0.28	6.48	0.07	0.10	2.14

平成25年 感染症週報(眼科・基幹) 推移表

人

週	期間	定点数		701	702	902	903	904	905
		7 眼科	9 基幹	急性出血性結膜炎	流行性角結膜炎	細菌性髄膜炎	無菌性髄膜炎	マイコプラズマ肺炎	クラミジア肺炎
1	12.31~1.6	7	5					3	
2	1.7~1.13	7	5		1			7	
3	1.14~1.20	7	5					1	
4	1.21~1.27	7	5		1			4	
5	1.28~2.3	7	5		1			10	
6	2.4~2.10	7	5					4	
7	2.11~2.17	7	5					4	
8	2.18~2.24	7	5		2			10	
9	2.25~3.3	7	5		3			6	
10	3.4~3.10	7	5					3	
11	3.11~3.17	7	5					6	
12	3.18~3.24	7	5					3	
13	3.25~3.31	7	5					2	
14	4.1~4.7	7	5		1			4	
15	4.8~4.14	7	5		2			6	
16	4.15~4.21	7	5		1			12	
合計					12			85	

B

平成25年 感染症週報(眼科・基幹) 推移表 定点当たり患者発生数

人/定点

週	期間	定点数		701	702	902	903	904	905
		7 眼科	9 基幹	急性出 血性結 膜炎	流行性 角結膜 炎	細菌性 髄膜炎	無菌性 髄膜炎	マイコ プラズ マ肺炎	クラミジア 肺炎
1	12.31~ 1. 6	7	5					0.60	
2	1. 7~ 1.13	7	5		0.14			1.40	
3	1.14~ 1.20	7	5					0.20	
4	1.21~ 1.27	7	5		0.14			0.80	
5	1.28~ 2. 3	7	5		0.14			2.00	
6	2. 4~ 2.10	7	5					0.80	
7	2.11~ 2.17	7	5					0.80	
8	2.18~ 2.24	7	5		0.29			2.00	
9	2.25~ 3. 3	7	5		0.43			1.20	
10	3. 4~ 3.10	7	5					0.60	
11	3.11~ 3.17	7	5					1.20	
12	3.18~ 3.24	7	5					0.60	
13	3.25~ 3.31	7	5					0.40	
14	4. 1~ 4. 7	7	5		0.14			0.80	
15	4. 8~ 4.14	7	5		0.29			1.20	
16	4.15~ 4.21	7	5		0.14			2.40	
合 計					1.71			17.00	