

感染症発生動向調査（週報）の保健所別発生状況												
		調査対象期間					定点当り					備考
		先週 12/31~1/6	今週 1/7~1/13	増減	前年同週	今週 (2週)	南加賀 定点10	金沢市 定点16	石川中 央 定点10	能登中 能登7	能登北 能登5	
1	インフルエンザ	90	278	188	5.23	5.79	↑	↑	↑	↑	↑	新:今週新たに報告あり 矢印:先週に引き続き報告あり ↑増加 ↓減少 →同数 ▽先週報告あり今週報告なし
							南加賀 定点6	金沢市 定点10	石川中 央 定点6	能登中 能登4	能登北 能登3	
2	RSウイルス感染症	11	7	△4	0.34	0.24	↓	↓	新	→	▽	
3	咽頭結膜熱	14	8	△6	0.17	0.28	↑	↓	↑	→	↓	
4	A群溶血性レンサ球菌咽頭炎	37	130	93	2.90	4.48	↑	↑	↑	↑	↑	
5	感染性胃腸炎	146	188	42	7.72	6.48	↑	↓	↓	↑	▽	
6	○水痘	34	40	6	3.59	1.38	↑	↓	↑	↓		
7	手足口病	13	8	△5	1.21	0.28		↓	↑			
8	伝染性紅斑	—	1	1	0.10	0.03			新			
9	突発性発しん	4	19	15	0.52	0.66	新	↑	新	↑	新	
10	百日咳	—	—	—	—	—						
11	ヘルパンギーナ	—	—	—	—	—						
12	流行性耳下腺炎	1	2	1	0.17	0.07	↑					
							南加賀 定点1	金沢市 定点3	石川中 央 定点1	能登中 能登1	能登北 能登1	
13	急性出血性結膜炎	—	—	—	—	—						
14	流行性角結膜炎	—	1	1	—	0.14			新			
							南加賀 定点1	金沢市 定点1	石川中 央 定点1	能登中 能登1	能登北 能登1	
15	細菌性髄膜炎	—	—	—	—	—						
16	無菌性髄膜炎	—	—	—	—	—						
17	マイコプラズマ肺炎	3	7	4	0.60	1.40	新				↓	
18	クラミジア肺炎(オウム病除く)	—	—	—	—	—						
合計		353	689	336								

◎:大きな流行の発生・継続が疑われること

○:流行の発生前であれば今後4週間以内に大きな流行が発生する可能性があること、流行発生後であればその流行がまだ終わっていない可能性があること

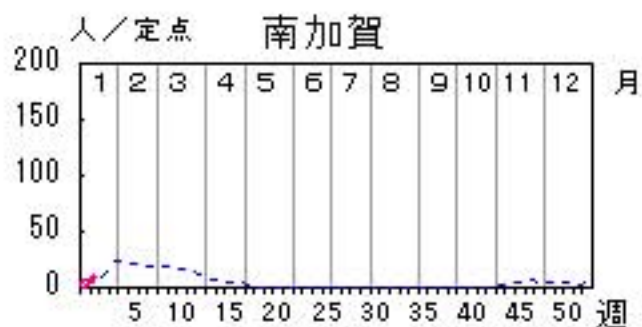
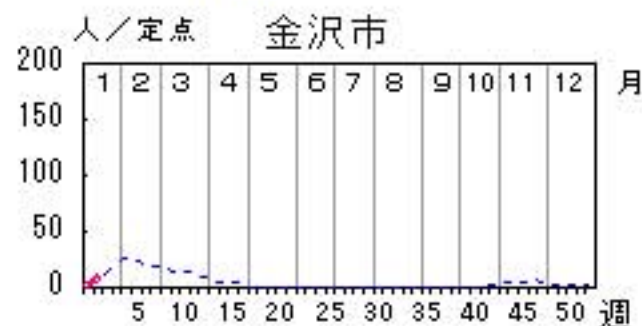
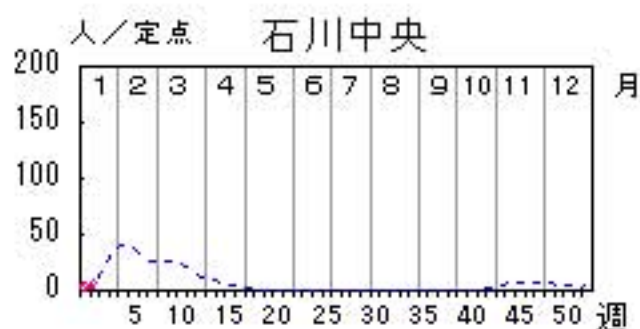
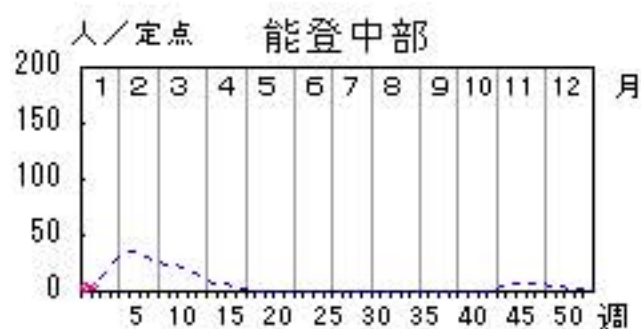
石川県感染症情報センター

インフルエンザ

2012年50週～2013年2週

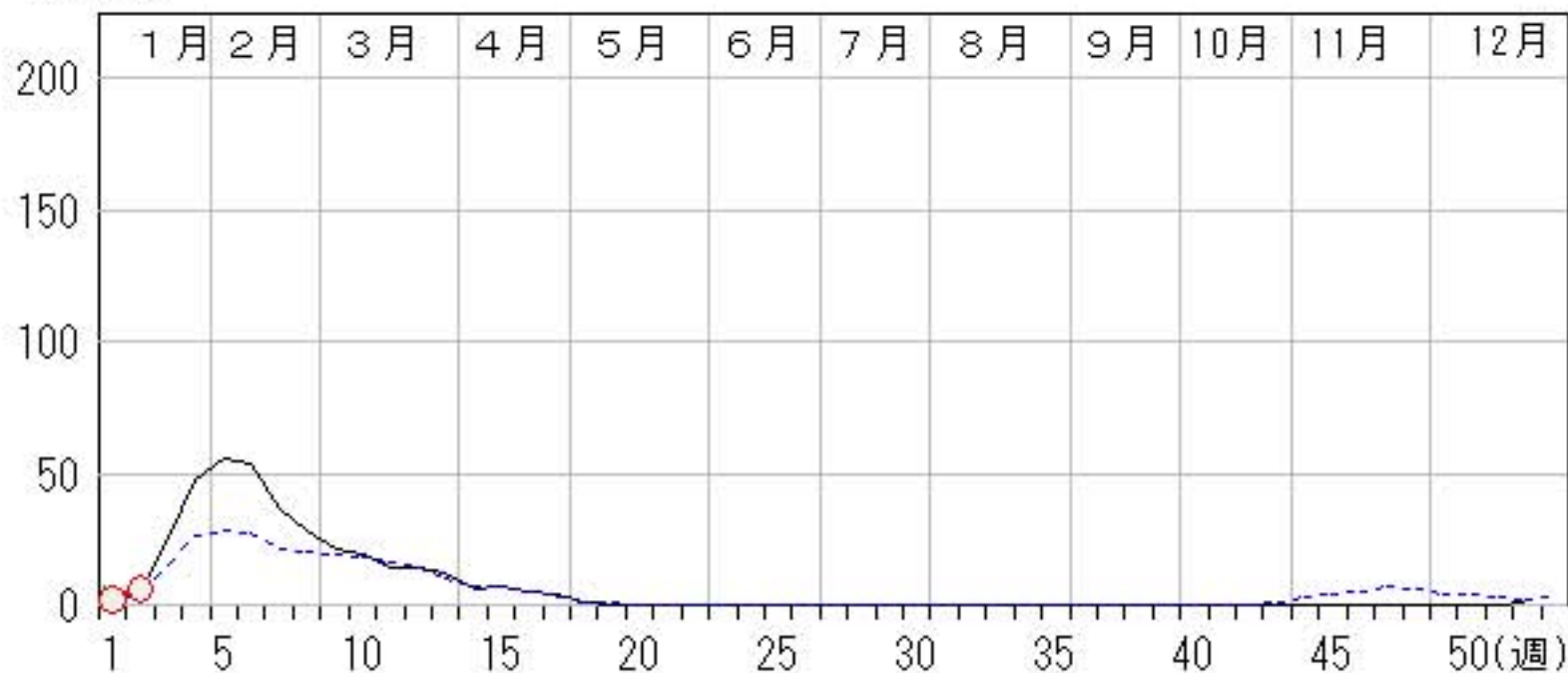
上段: 定点からの患者報告数
下段: 定点あたりの患者数

	50週	51週	52週	1週	2週
石川県	6 0.13	9 0.19	31 0.65	90 1.88	278 5.79
金沢市	2 0.13	2 0.13	12 0.75	26 1.63	111 6.94
南加賀	3 0.30	4 0.40	10 1.00	30 3.00	81 8.10
石川中央	0 0.00	3 0.30	7 0.70	21 2.10	59 5.90
能登中部	1 0.14	0 0.00	1 0.14	12 1.71	24 3.43
能登北部	0 0.00	0 0.00	1 0.20	1 0.20	3 0.60



人/定点

○—○ 当年(石川県) — 前年(石川県)
×—× 当年(全国) - - - 平年(石川県)

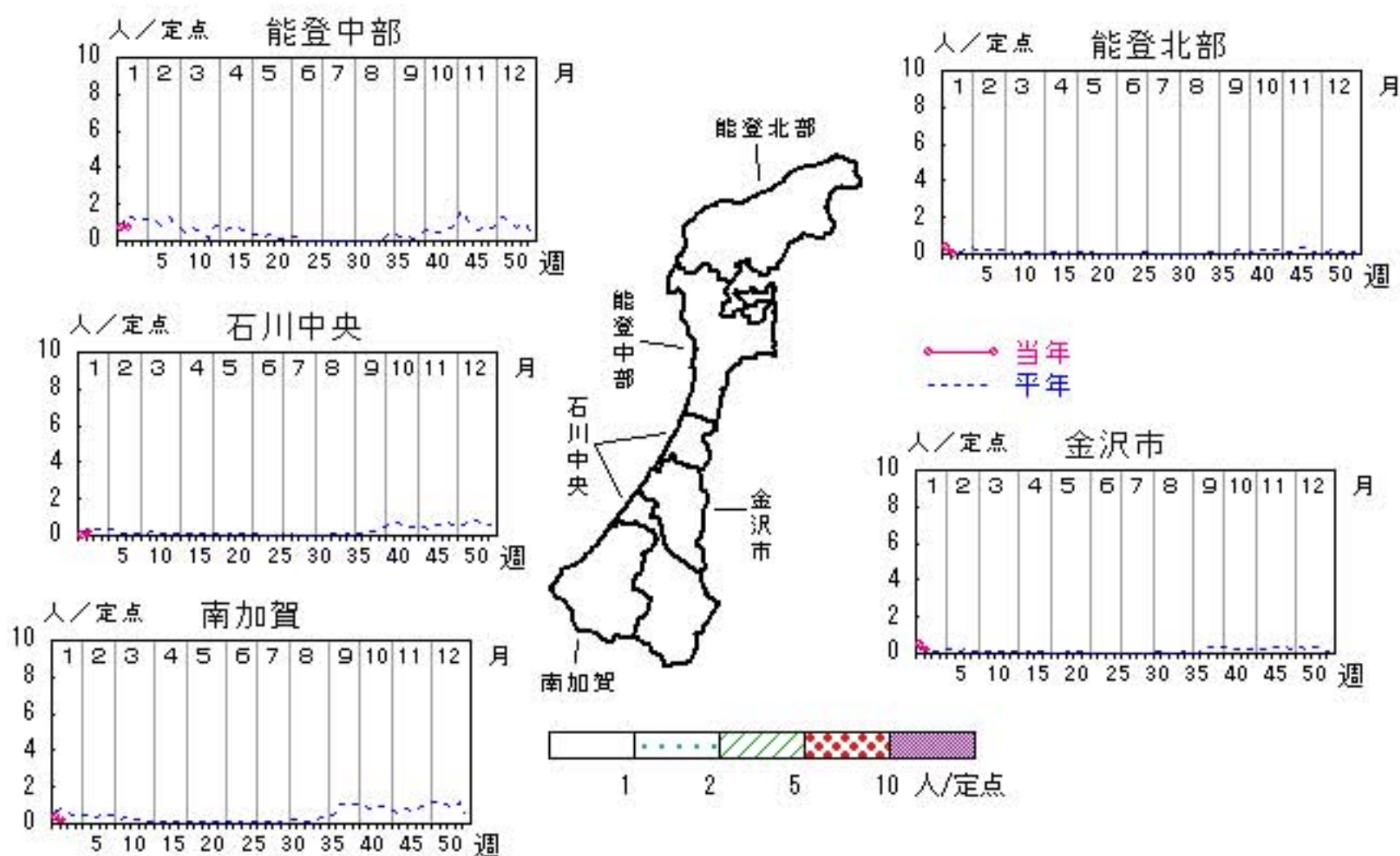


RSウイルス感染症

2012年50週～2013年2週

上段: 定点からの患者報告数
下段: 定点あたりの患者数

	50週	51週	52週	1週	2週
石川県	21 0.72	20 0.69	22 0.76	11 0.38	7 0.24
金沢市	4 0.40	7 0.70	7 0.70	5 0.50	2 0.20
南加賀	4 0.67	2 0.33	6 1.00	2 0.33	1 0.17
石川中央	4 0.67	6 1.00	2 0.33	0 0.00	1 0.17
能登中部	9 2.25	5 1.25	7 1.75	3 0.75	3 0.75
能登北部	0 0.00	0 0.00	0 0.00	1 0.33	0 0.00



人/定点

○—○ 当年(石川県) — 前年(石川県)
 ×—× 当年(全国) - - - 平年(石川県)

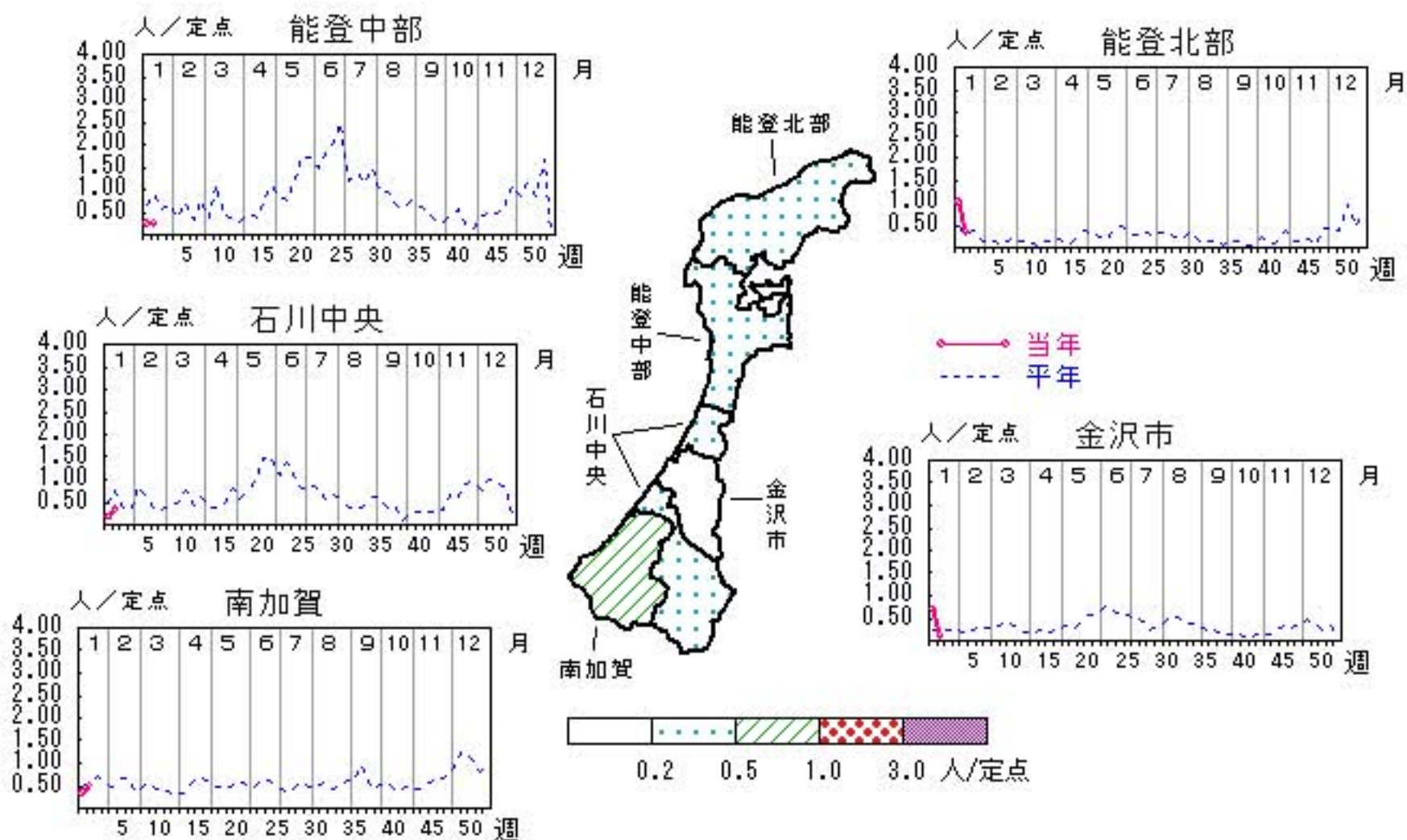


咽頭結膜熱

2012年50週～2013年2週

上段:定点からの患者報告数
下段:定点あたりの患者数

	50週	51週	52週	1週	2週
石川県	15 0.52	12 0.41	11 0.38	14 0.48	8 0.28
金沢市	5 0.50	1 0.10	0 0.00	7 0.70	1 0.10
南加賀	4 0.67	7 1.17	2 0.33	2 0.33	3 0.50
石川中央	3 0.50	2 0.33	5 0.83	1 0.17	2 0.33
能登中部	3 0.75	1 0.25	2 0.50	1 0.25	1 0.25
能登北部	0 0.00	1 0.33	2 0.67	3 1.00	1 0.33

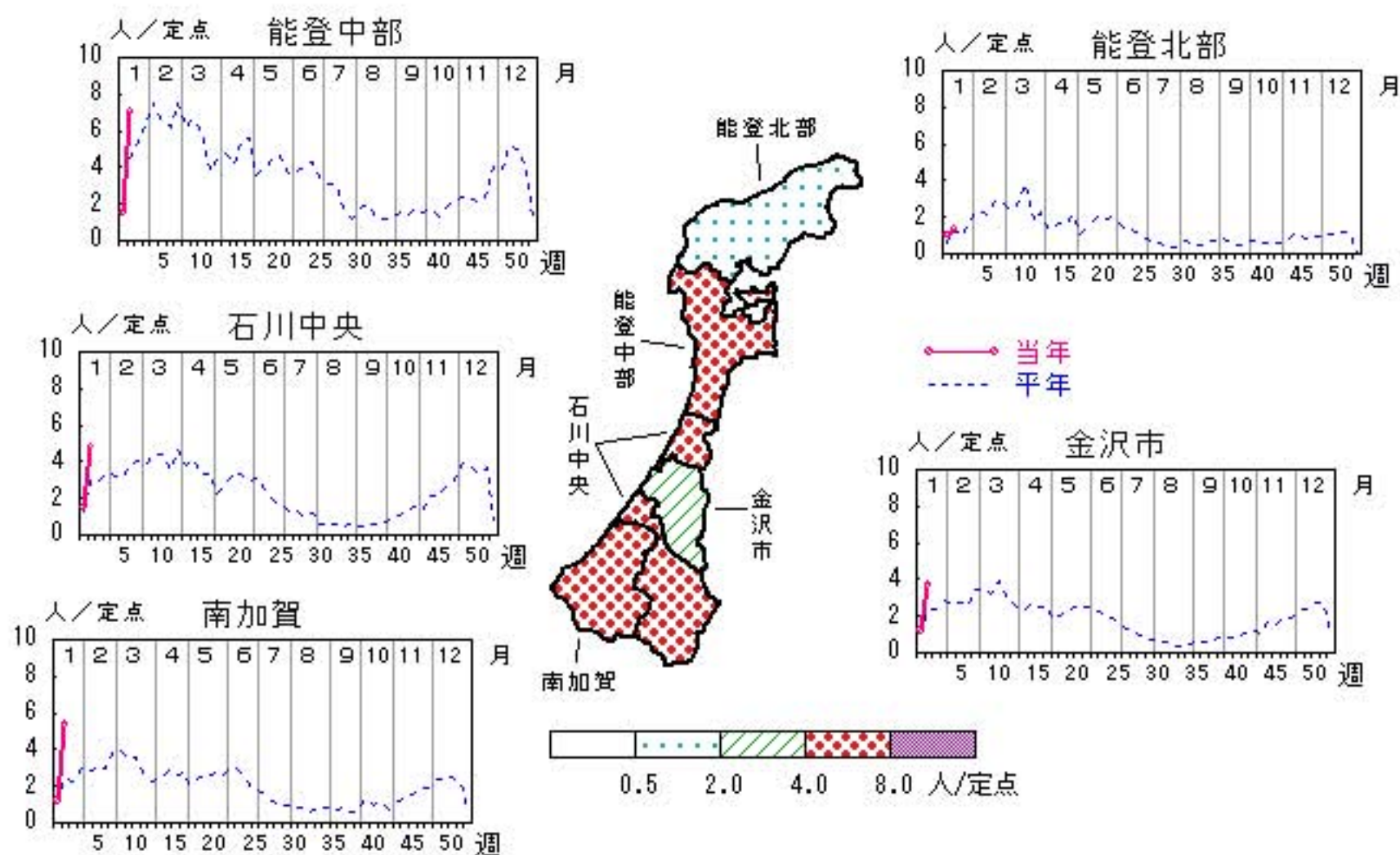


A群溶血性レンサ球菌咽頭炎

2012年50週～2013年2週

上段:定点からの患者報告数
下段:定点あたりの患者数

	50週	51週	52週	1週	2週
石川県	93 3.21	121 4.17	110 3.79	37 1.28	130 4.48
金沢市	20 2.00	39 3.90	35 3.50	12 1.20	37 3.70
南加賀	30 5.00	33 5.50	27 4.50	7 1.17	32 5.33
石川中央	32 5.33	27 4.50	29 4.83	9 1.50	29 4.83
能登中部	7 1.75	15 3.75	15 3.75	6 1.50	28 7.00
能登北部	4 1.33	7 2.33	4 1.33	3 1.00	4 1.33

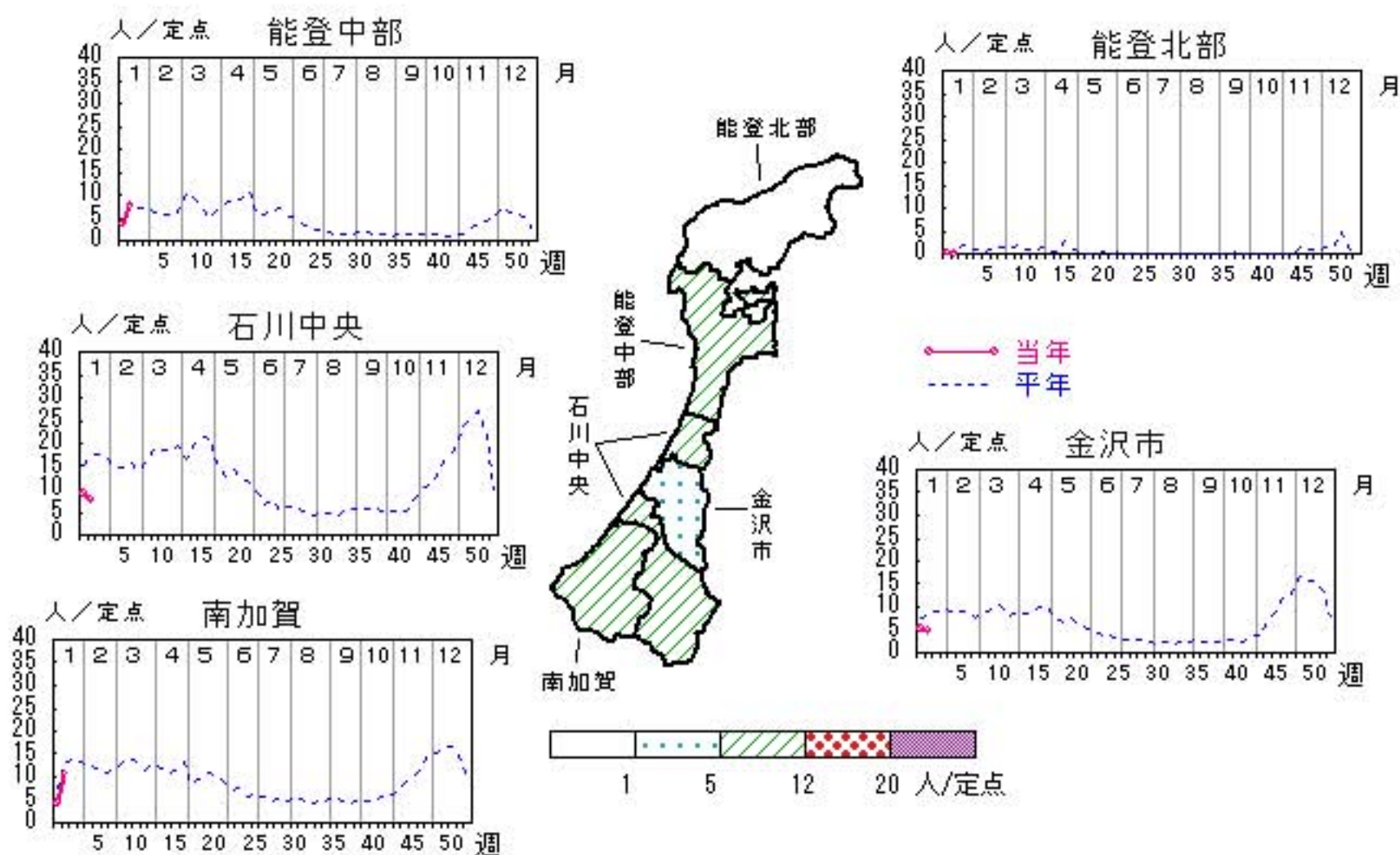


感染性胃腸炎

2012年50週～2013年2週

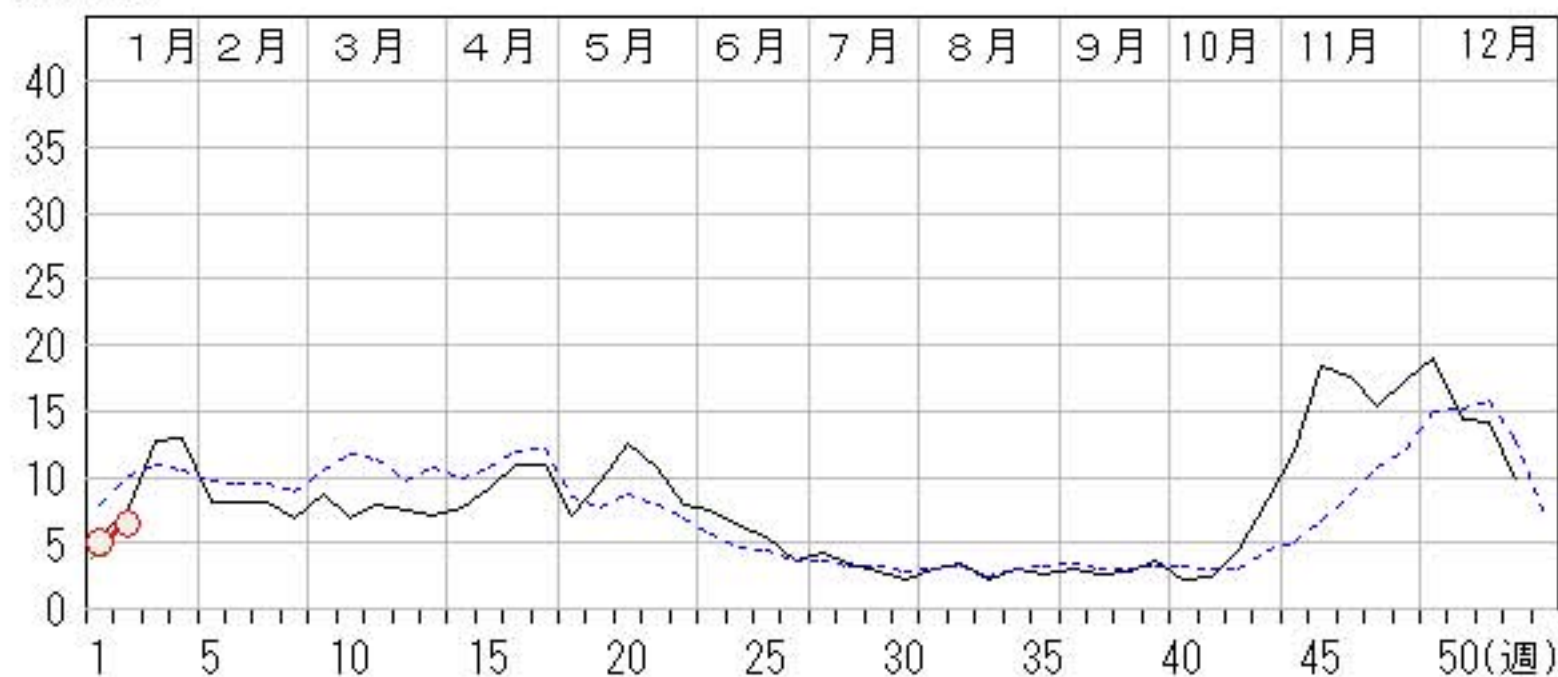
上段: 定点からの患者報告数
下段: 定点あたりの患者数

	50週	51週	52週	1週	2週
石川県	416 14.34	412 14.21	279 9.62	146 5.03	188 6.48
金沢市	102 10.20	108 10.80	88 8.80	52 5.20	48 4.80
南加賀	78 13.00	72 12.00	72 12.00	25 4.17	64 10.67
石川中央	166 27.67	170 28.33	77 12.83	54 9.00	46 7.67
能登中部	69 17.25	62 15.50	42 10.50	14 3.50	30 7.50
能登北部	1 0.33	0 0.00	0 0.00	1 0.33	0 0.00



人/定点

○ 当年(石川県) — 前年(石川県)
 × 当年(全国) - - - 平年(石川県)

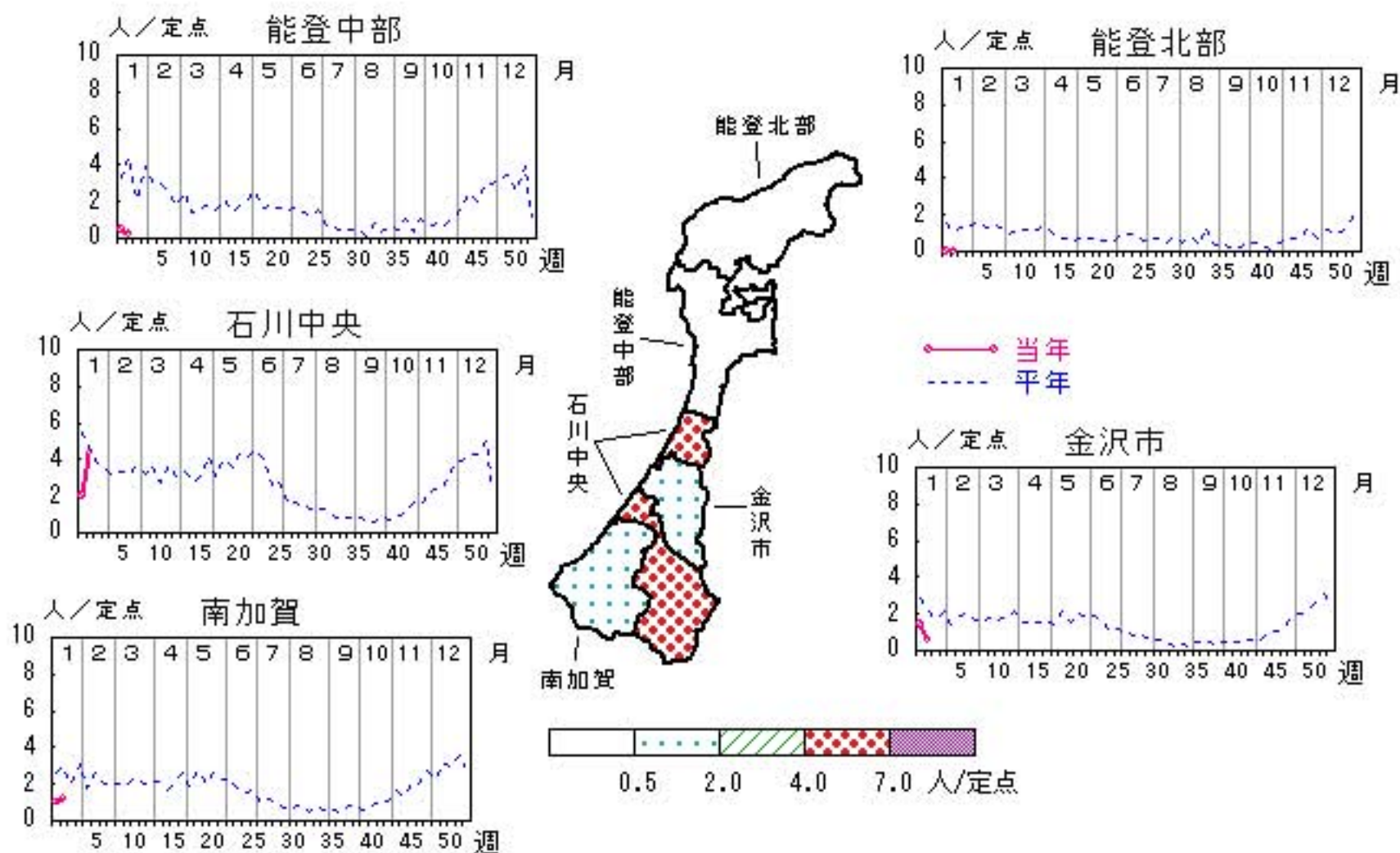


水痘

2012年50週～2013年2週

上段：定点からの患者報告数
下段：定点あたりの患者数

	50週	51週	52週	1週	2週
石川県	31 1.07	20 0.69	47 1.62	34 1.17	40 1.38
金沢市	4 0.40	11 1.10	7 0.70	14 1.40	6 0.60
南加賀	8 1.33	4 0.67	10 1.67	6 1.00	7 1.17
石川中央	15 2.50	5 0.83	27 4.50	12 2.00	26 4.33
能登中部	2 0.50	0 0.00	2 0.50	2 0.50	1 0.25
能登北部	2 0.67	0 0.00	1 0.33	0 0.00	0 0.00

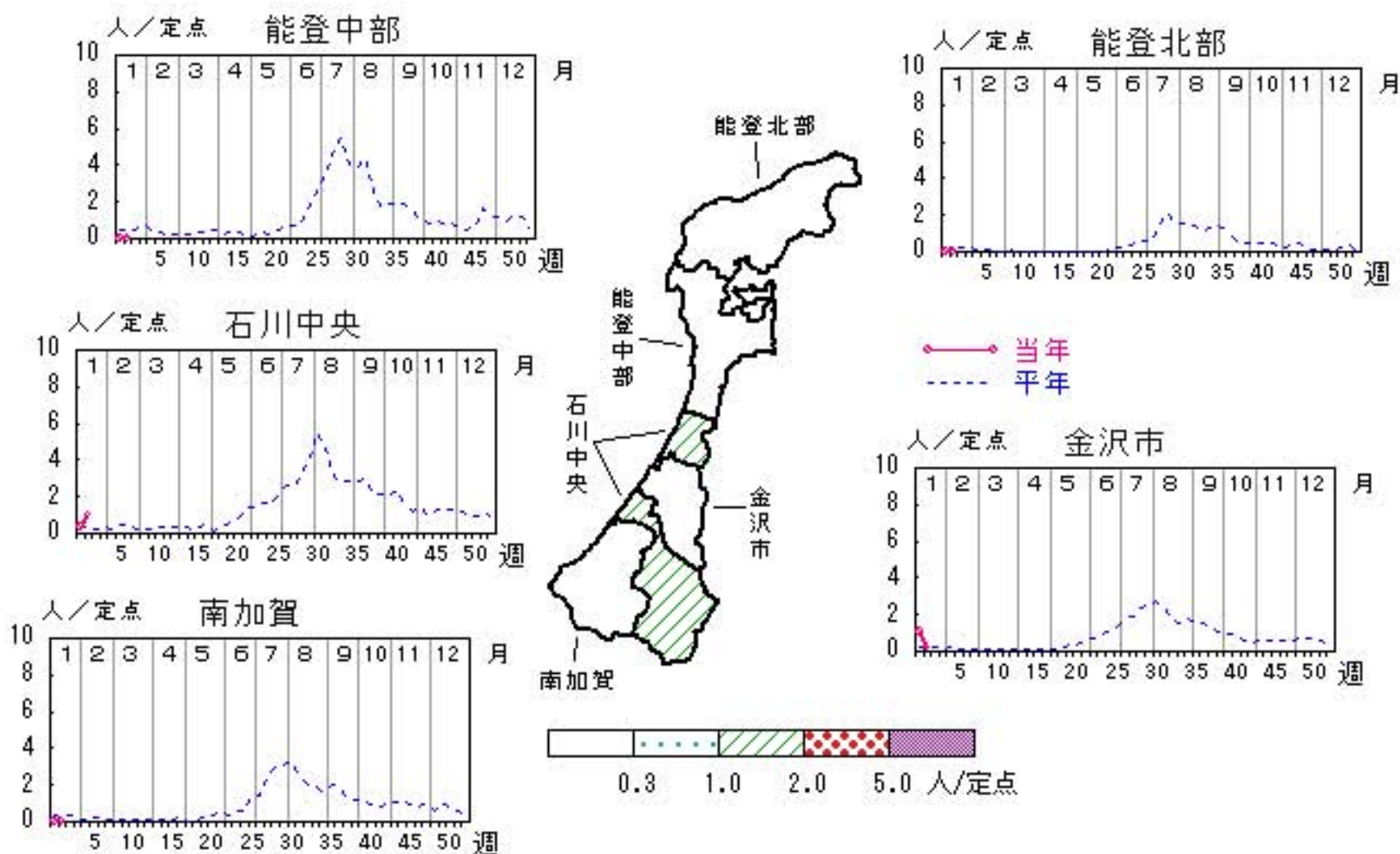


手足口病

2012年50週～2013年2週

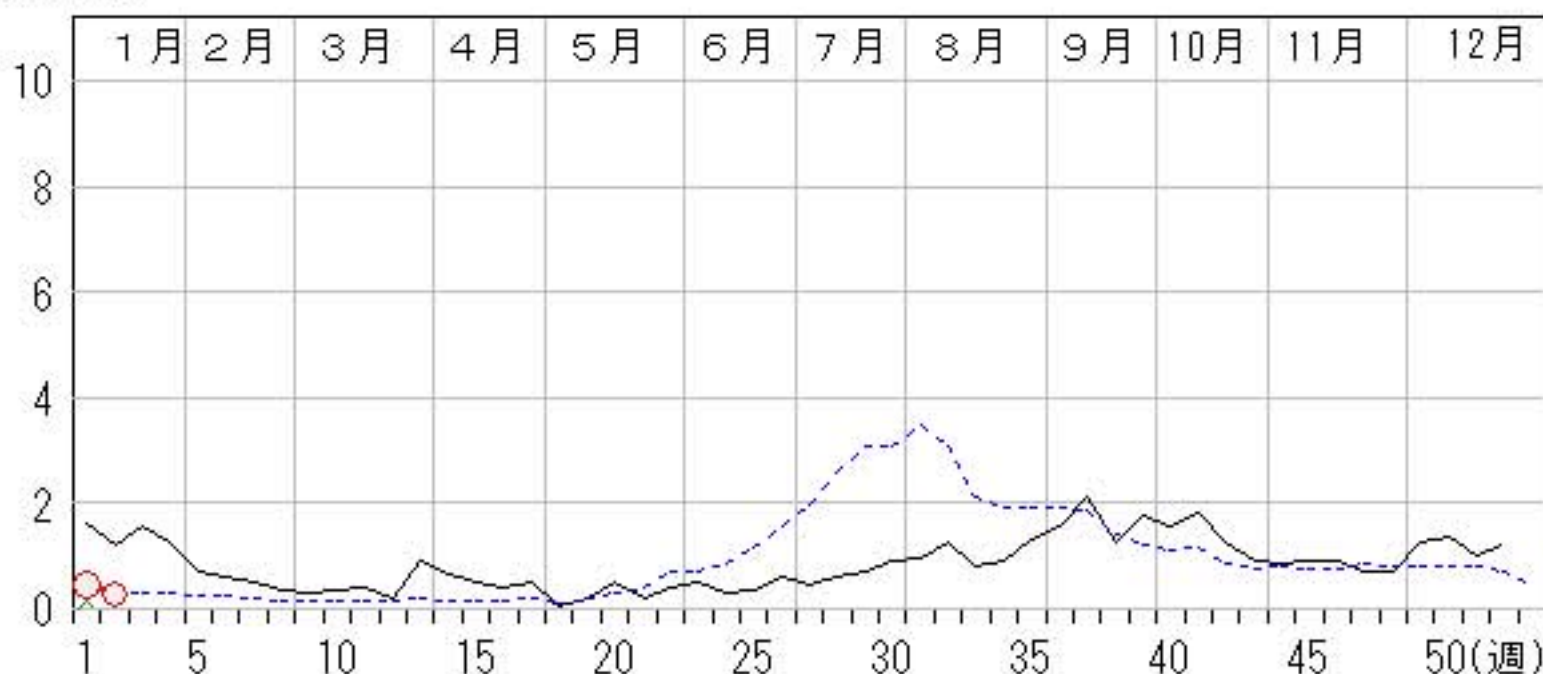
上段:定点からの患者報告数
下段:定点あたりの患者数

	50週	51週	52週	1週	2週
石川県	40 1.38	29 1.00	35 1.21	13 0.45	8 0.28
金沢市	21 2.10	21 2.10	22 2.20	11 1.10	2 0.20
南加賀	5 0.83	2 0.33	0 0.00	0 0.00	0 0.00
石川中央	14 2.33	6 1.00	12 2.00	2 0.33	6 1.00
能登中部	0 0.00	0 0.00	1 0.25	0 0.00	0 0.00
能登北部	0 0.00	0 0.00	0 0.00	0 0.00	0 0.00



人/定点

○—○ 当年(石川県) — 前年(石川県)
 ×—× 当年(全国) - - - 平年(石川県)

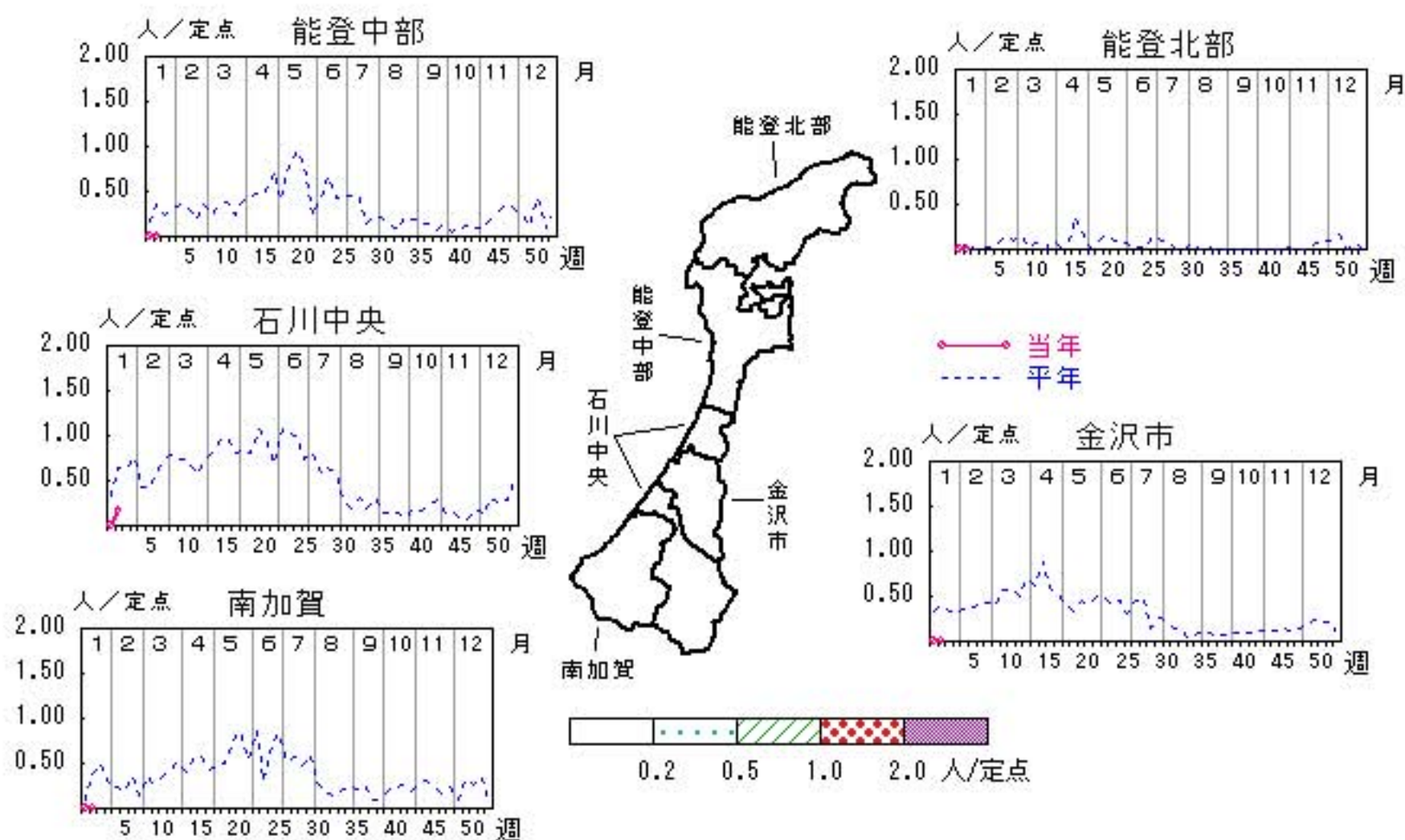


伝染性紅斑

2012年50週～2013年2週

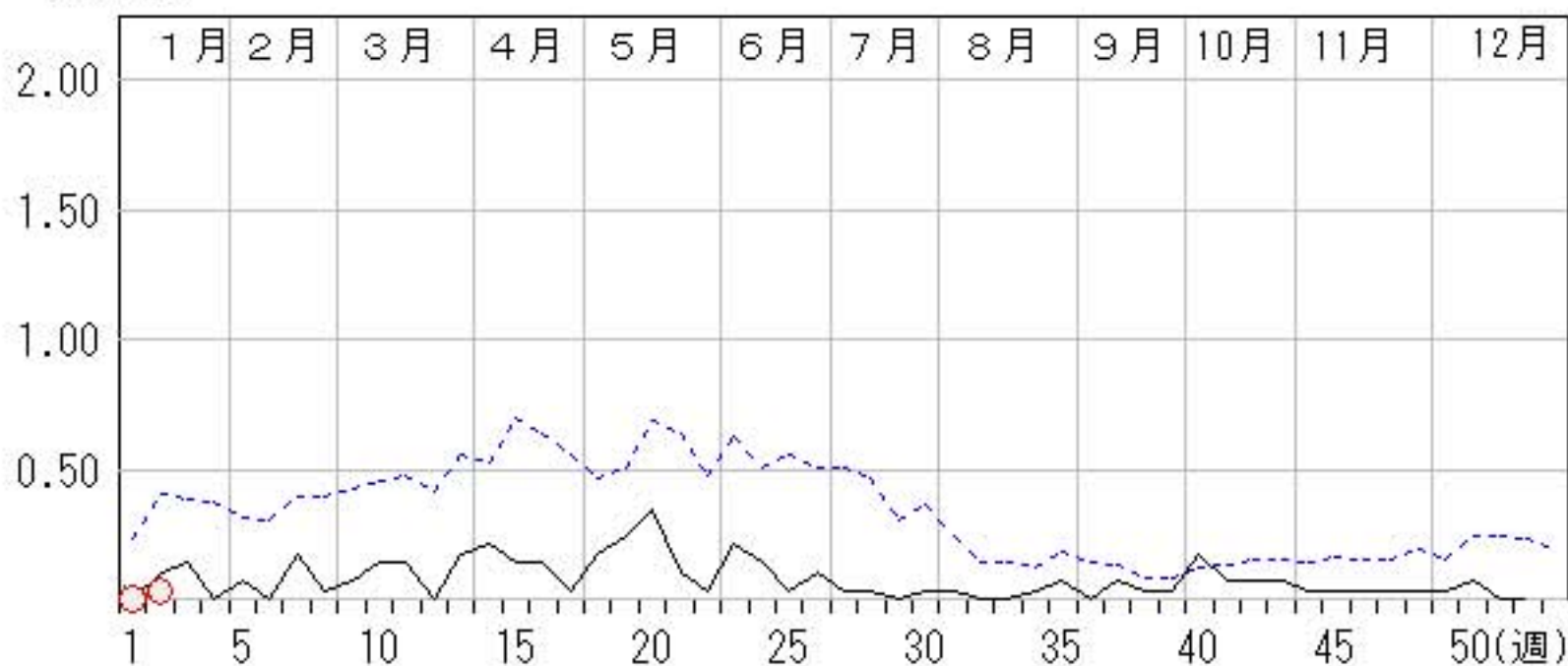
上段:定点からの患者報告数
下段:定点あたりの患者数

	50週	51週	52週	1週	2週
石川県	2 0.07	0 0.00	0 0.00	0 0.00	1 0.03
金沢市	1 0.10	0 0.00	0 0.00	0 0.00	0 0.00
南加賀	0 0.00	0 0.00	0 0.00	0 0.00	0 0.00
石川中央	1 0.17	0 0.00	0 0.00	0 0.00	1 0.17
能登中部	0 0.00	0 0.00	0 0.00	0 0.00	0 0.00
能登北部	0 0.00	0 0.00	0 0.00	0 0.00	0 0.00



人/定点

○—○ 当年(石川県) — 前年(石川県)
×—× 当年(全国) - - - 平年(石川県)

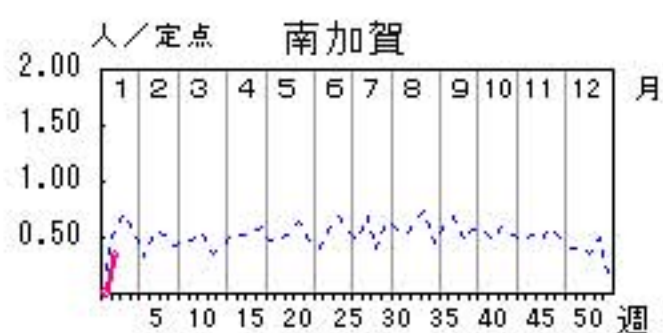
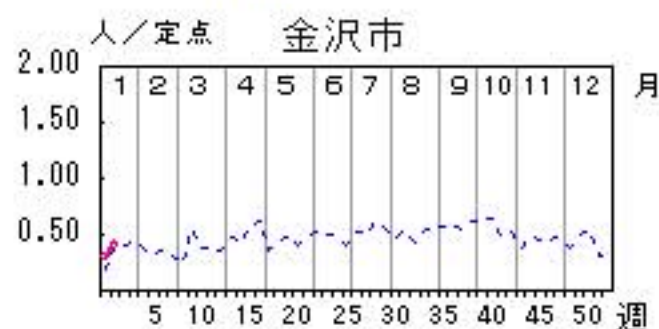
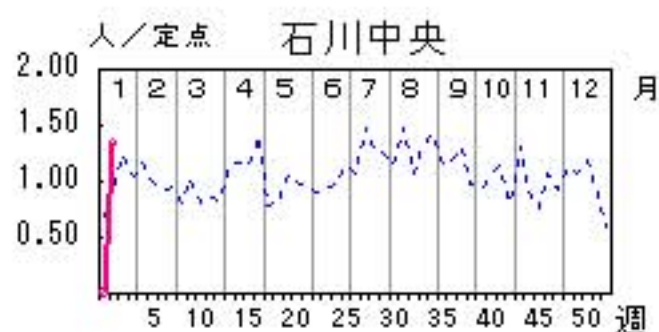
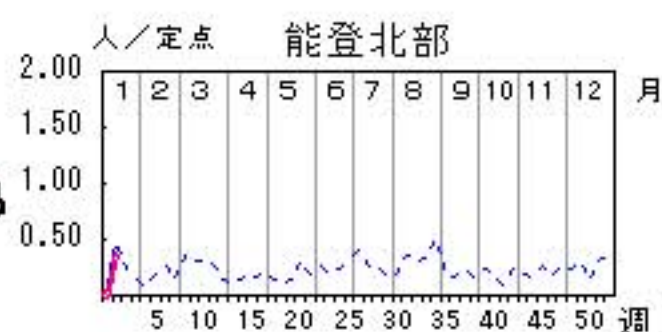
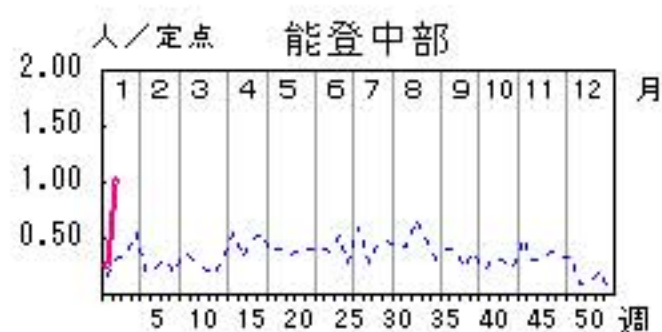


突発性発しん

2012年50週～2013年2週

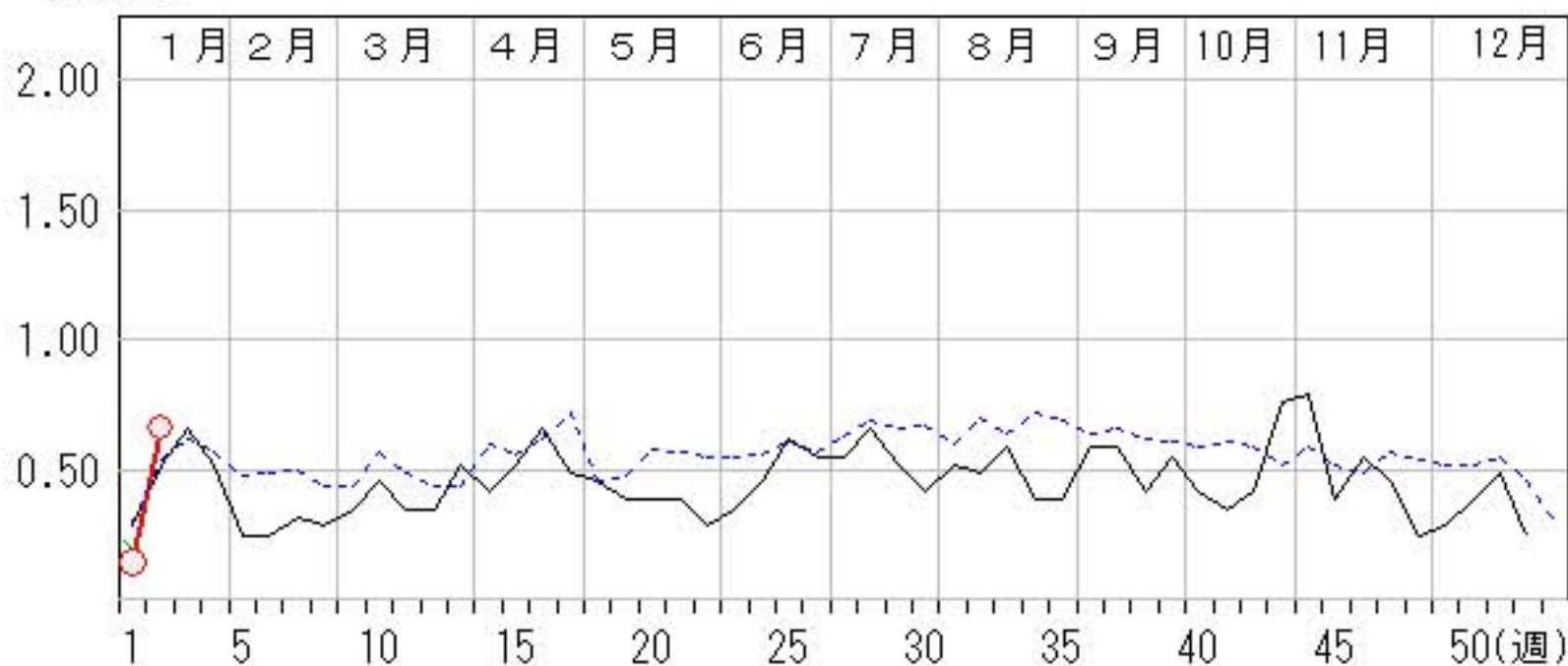
上段: 定点からの患者報告数
下段: 定点あたりの患者数

	50週	51週	52週	1週	2週
石川県	11 0.38	14 0.48	7 0.24	4 0.14	19 0.66
金沢市	6 0.60	9 0.90	3 0.30	3 0.30	4 0.40
南加賀	2 0.33	1 0.17	3 0.50	0 0.00	2 0.33
石川中央	3 0.50	3 0.50	0 0.00	0 0.00	8 1.33
能登中部	0 0.00	1 0.25	1 0.25	1 0.25	4 1.00
能登北部	0 0.00	0 0.00	0 0.00	0 0.00	1 0.33



人/定点

○—○ 当年(石川県) — 前年(石川県)
×—× 当年(全国) - - - 平年(石川県)

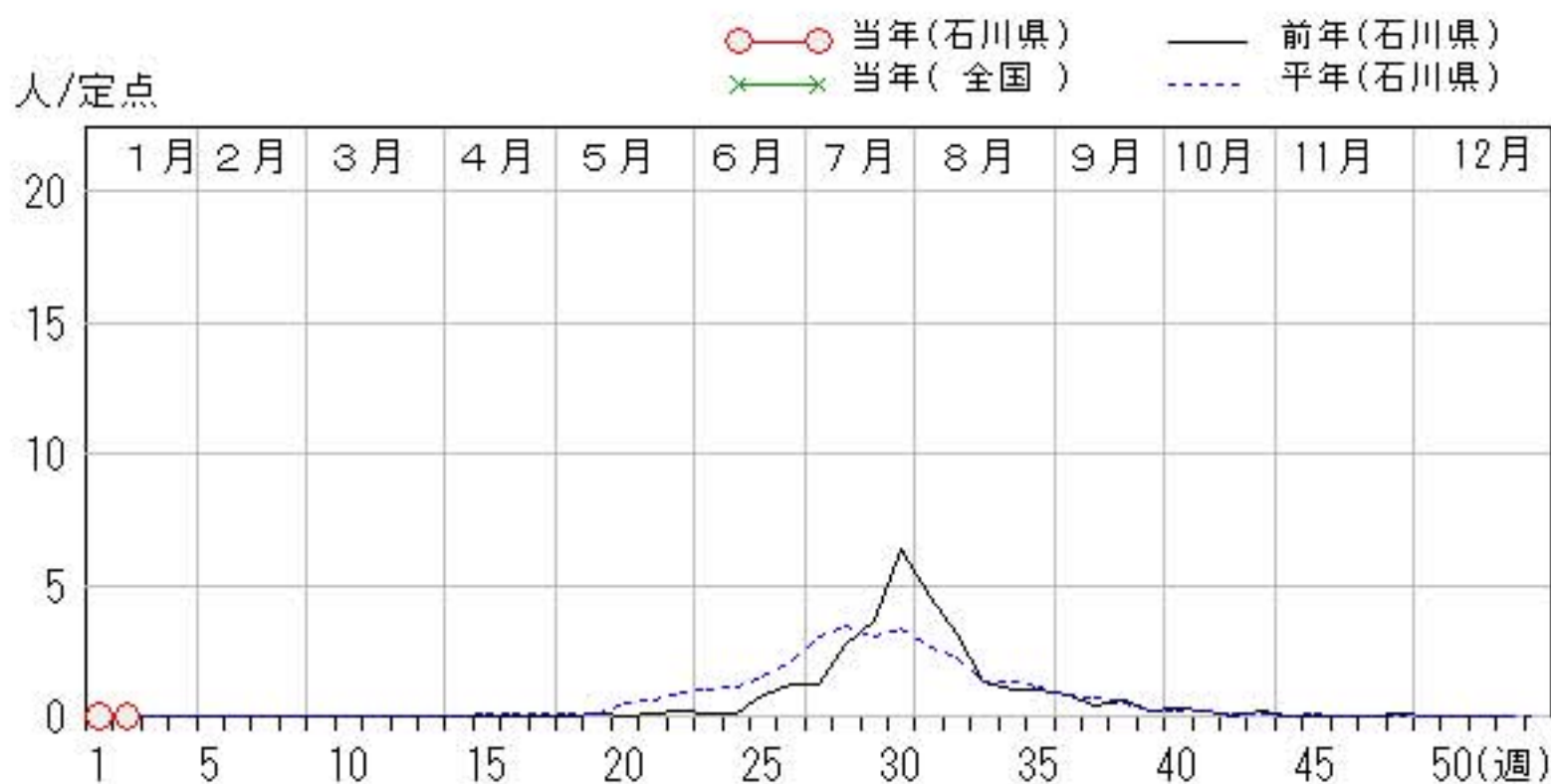
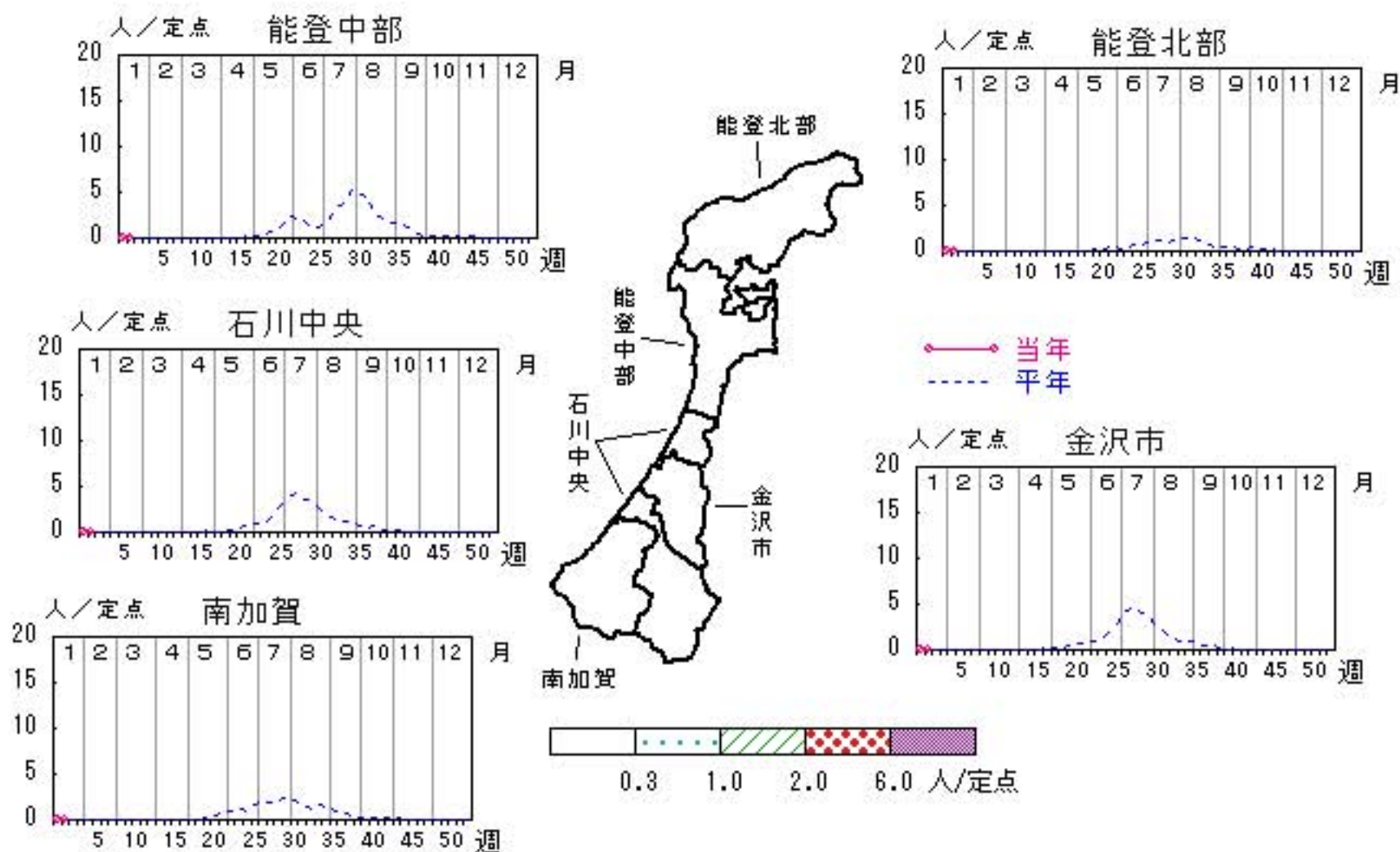


ヘルパンギーナ

2012年50週～2013年2週

上段: 定点からの患者報告数
下段: 定点あたりの患者数

	50週	51週	52週	1週	2週
石川県	0 0.00	1 0.03	0 0.00	0 0.00	0 0.00
金沢市	0 0.00	0 0.00	0 0.00	0 0.00	0 0.00
南加賀	0 0.00	0 0.00	0 0.00	0 0.00	0 0.00
石川中央	0 0.00	0 0.00	0 0.00	0 0.00	0 0.00
能登中部	0 0.00	1 0.25	0 0.00	0 0.00	0 0.00
能登北部	0 0.00	0 0.00	0 0.00	0 0.00	0 0.00

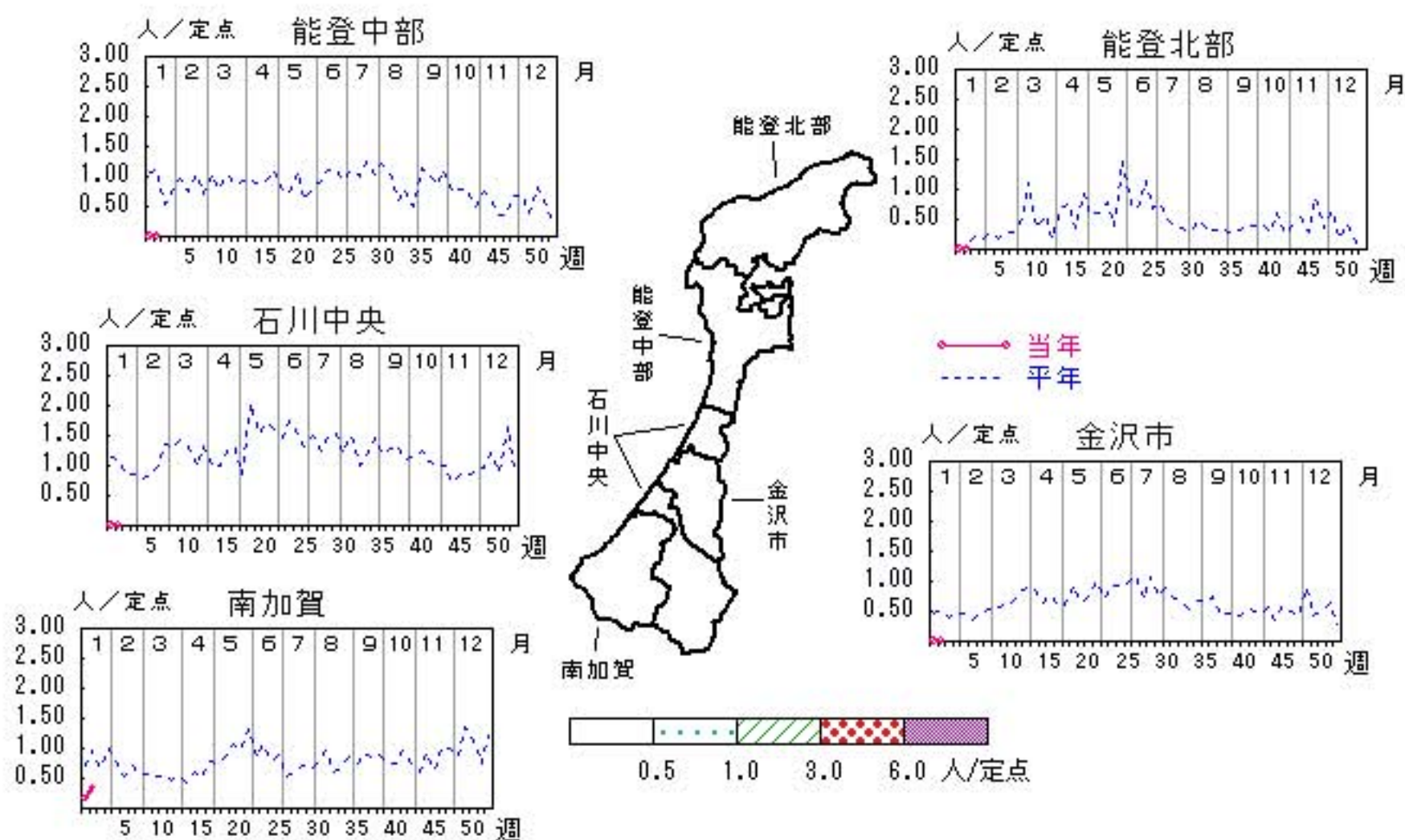


流行性耳下腺炎

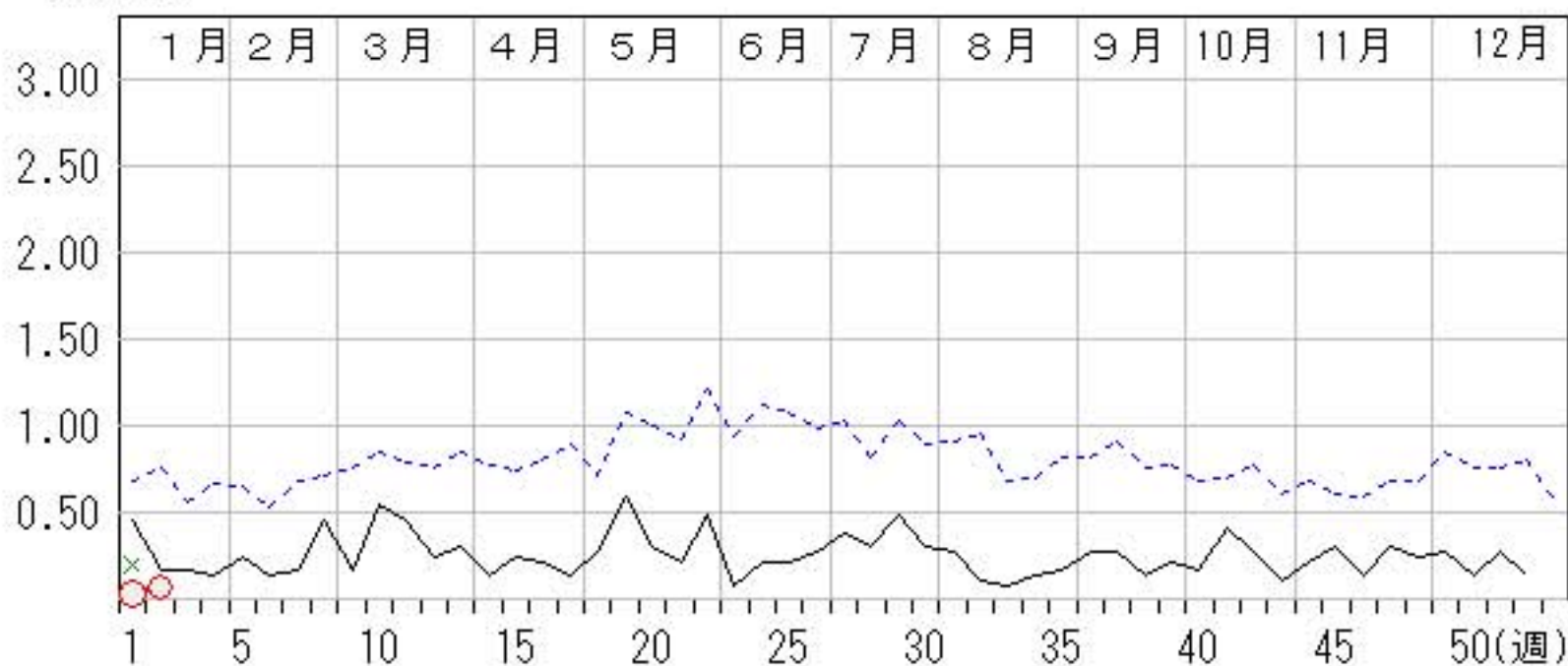
2012年50週～2013年2週

上段:定点からの患者報告数
下段:定点あたりの患者数

	50週	51週	52週	1週	2週
石川県	4 0.14	8 0.28	4 0.14	1 0.03	2 0.07
金沢市	2 0.20	4 0.40	3 0.30	0 0.00	0 0.00
南加賀	2 0.33	4 0.67	1 0.17	1 0.17	2 0.33
石川中央	0 0.00	0 0.00	0 0.00	0 0.00	0 0.00
能登中部	0 0.00	0 0.00	0 0.00	0 0.00	0 0.00
能登北部	0 0.00	0 0.00	0 0.00	0 0.00	0 0.00



人/定点

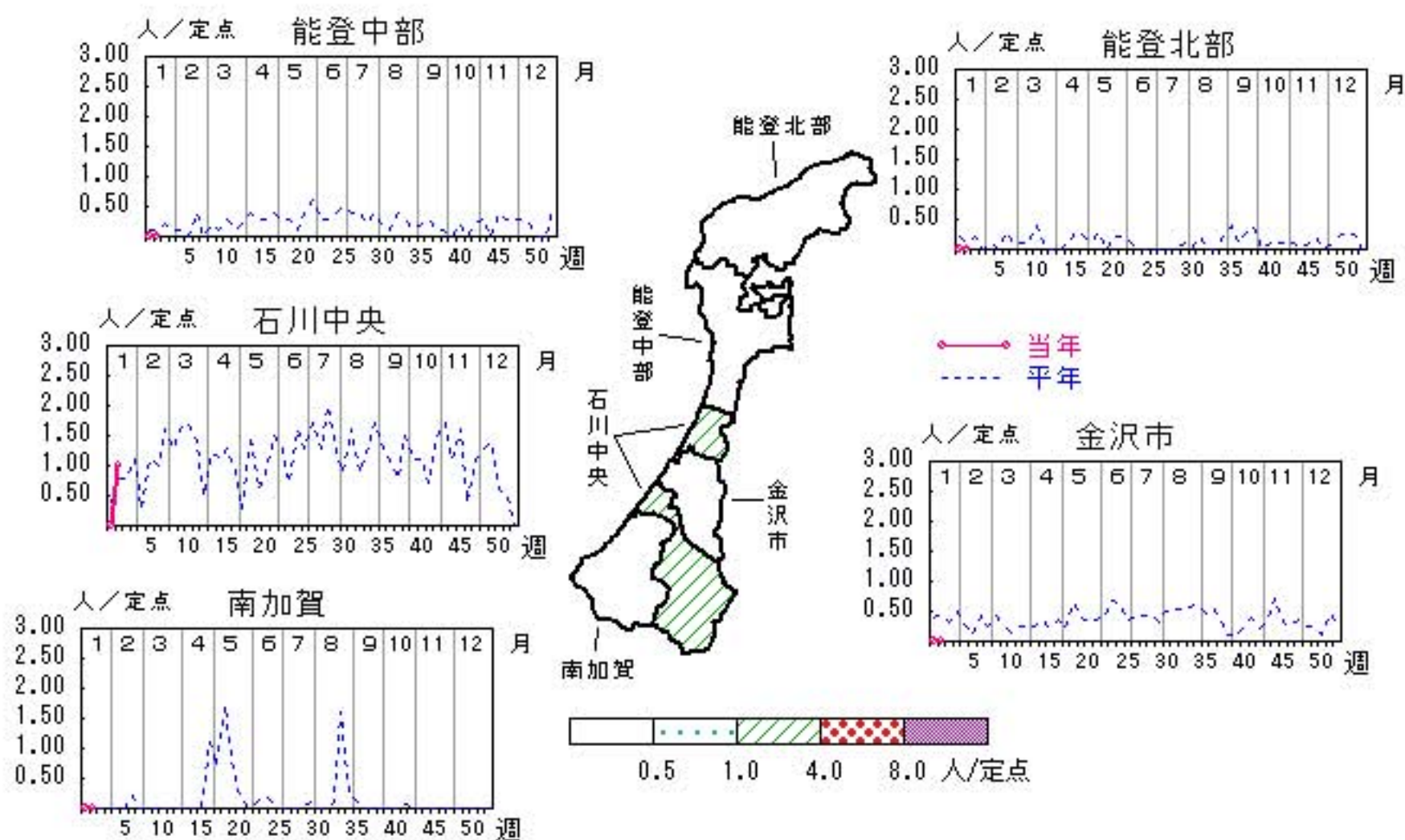


流行性角結膜炎

2012年50週～2013年2週

上段:定点からの患者報告数
下段:定点あたりの患者数

	50週	51週	52週	1週	2週
石川県	0 0.00	1 0.14	1 0.14	0 0.00	1 0.14
金沢市	0 0.00	0 0.00	0 0.00	0 0.00	0 0.00
南加賀	0 0.00	0 0.00	0 0.00	0 0.00	0 0.00
石川中央	0 0.00	1 1.00	1 1.00	0 0.00	1 1.00
能登中部	0 0.00	0 0.00	0 0.00	0 0.00	0 0.00
能登北部	0 0.00	0 0.00	0 0.00	0 0.00	0 0.00

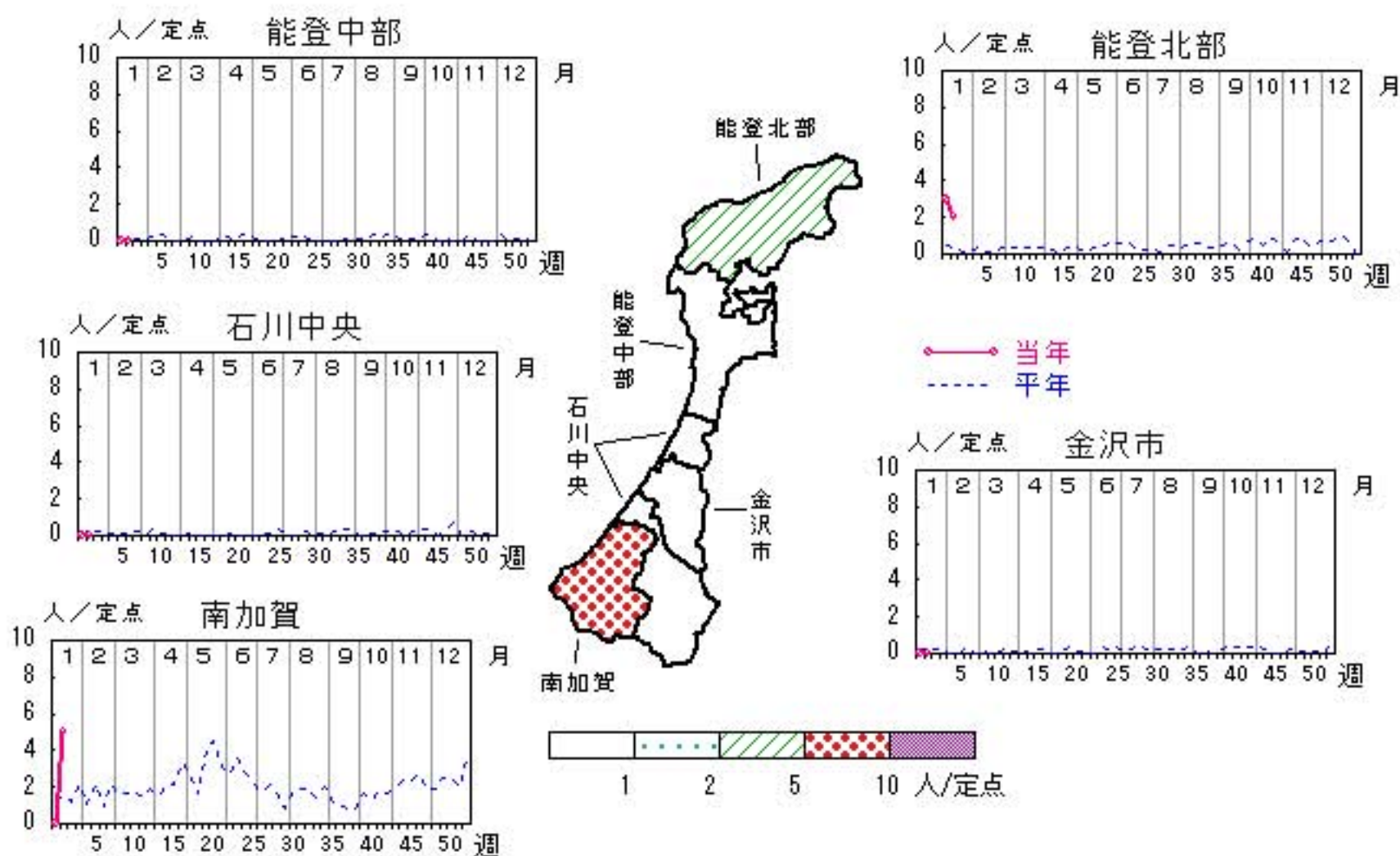


マイコプラズマ肺炎

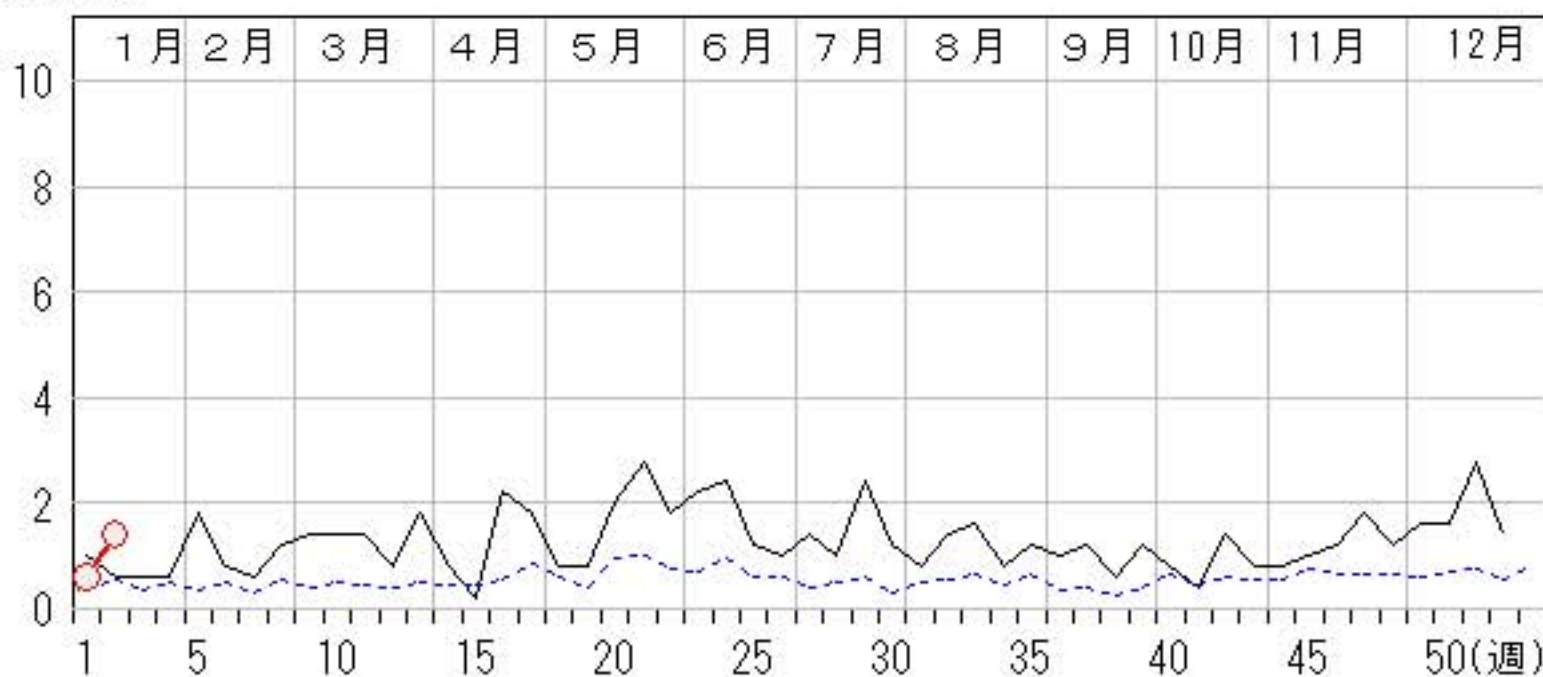
2012年50週～2013年2週

上段: 定点からの患者報告数
下段: 定点あたりの患者数

	50週	51週	52週	1週	2週
石川県	8 1.60	14 2.80	7 1.40	3 0.60	7 1.40
金沢市	0 0.00	0 0.00	0 0.00	0 0.00	0 0.00
南加賀	3 3.00	6 6.00	3 3.00	0 0.00	5 5.00
石川中央	0 0.00	0 0.00	0 0.00	0 0.00	0 0.00
能登中部	0 0.00	0 0.00	0 0.00	0 0.00	0 0.00
能登北部	5 5.00	8 8.00	4 4.00	3 3.00	2 2.00



人/定点
 ○—○ 当年(石川県) — 前年(石川県)
 ×—× 当年(全国) - - - 平年(石川県)



疾病別・年齢階級別報告患者数 2013年 第2週(石川県)

インフルエンザ	インフルエンザ	小児科	RSウイルス感染症	咽頭結膜熱	A群溶血性レンサ球菌咽頭炎	感染性胃腸炎	水痘	手足口病	伝染性紅斑	突発性発しん	百日咳	ヘルパンギーナ	流行性耳下腺炎	眼科・基幹	急性出血性結膜炎	流行性角結膜炎	細菌性髄膜炎	無菌性髄膜炎	マイコプラズマ肺炎	クラミジア肺炎 (オウム病除く)
計	278	計	7	8	130	188	40	8	1	19			2	計		1			7	
～5ヶ月		～5ヶ月	2											～5ヶ月						
～11ヶ月	1	～11ヶ月	1		1	13	3	1		7				～11ヶ月						
1歳	9	1歳	4	3	4	33	6	2		11				1歳						
2歳	3	2歳		2	11	17	11	2		1				2歳						
3歳	9	3歳			16	6	8							3歳						
4歳	19	4歳		2	19	11	5	2	1					4歳						
5歳	14	5歳			19	14	2							5歳						
6歳	11	6歳		1	24	11	3	1						6歳						1
7歳	13	7歳			8	10								7歳						
8歳	8	8歳			5	8	1							8歳						1
9歳	10	9歳			7	10							1	9歳						
10歳～14歳	37	10歳～14歳			11	28							1	10歳～14歳						
15歳～19歳	32	15歳～19歳			1	10								15歳～19歳						
20歳～29歳	26	20歳以上			4	17	1							20歳～29歳	1					1
30歳～39歳	27													30歳～39歳						
40歳～49歳	23													40歳～49歳						1
50歳～59歳	18													50歳～59歳						1
60歳～69歳	5													60歳～69歳						1
70歳～79歳	8													70歳以上						1
80歳以上	5																			

平成25年 感染症週報(インフルエンザ・小児科) 推移表

人

週	期間	定点数		501	600	601	602	603	604	605	606	607	608	610	612
		5 ル エン ザ	6 小 児 科	インフル エンザ	RSウ イルス 感染症	咽頭結 膜熱	A群溶 血性レ ンサ球 菌咽頭 炎	感染性 胃腸炎	水痘	手足口 病	伝染性 紅斑	突発性 発しん	百日咳	ヘルパ ン ギーナ	流行性 耳下腺 炎
1	12.31～1.6	48	29	90	11	14	37	146	34	13		4			1
2	1.7～1.13	48	29	278	7	8	130	188	40	8	1	19			2
合計				368	18	22	167	334	74	21	1	23			3

B

平成25年 感染症週報(インフルエンザ・小児科) 推移表 定点当たり患者発生数

人/定点

週	期間	定点数		501	600	601	602	603	604	605	606	607	608	610	612
		5 ル エン ザ	6 小 児 科	インフル エンザ	RSウ イルス 感染症	咽頭結 膜熱	A群溶 血性レ ンサ球 菌咽頭 炎	感染性 胃腸炎	水痘	手足口 病	伝染性 紅斑	突発性 発しん	百日咳	ヘルパ ン ギーナ	流行性 耳下腺 炎
1	12.31～1.6	48	29	1.88	0.38	0.48	1.28	5.03	1.17	0.45		0.14			0.03
2	1.7～1.13	48	29	5.79	0.24	0.28	4.48	6.48	1.38	0.28	0.03	0.66			0.07
合 計				7.67	0.62	0.76	5.76	11.52	2.55	0.72	0.03	0.79			0.10

平成25年 感染症週報(眼科・基幹) 推移表

人

週	期間	定点数		701	702	902	903	904	905
		7 眼科	9 基幹	急性出血性結膜炎	流行性角結膜炎	細菌性髄膜炎	無菌性髄膜炎	マイコプラズマ肺炎	クラミジア肺炎
1	12.31～1.6	7	5					3	
2	1.7～1.13	7	5		1			7	
合計					1			10	

B

平成25年 感染症週報(眼科・基幹) 推移表 定点当たり患者発生数

人/定点

週	期間	定点数		701	702	902	903	904	905
		7 眼科	9 基幹	急性出 血性結 膜炎	流行性 角結膜 炎	細菌性 髄膜炎	無菌性 髄膜炎	マイコ プラズ マ肺炎	クラミジア 肺炎
1	12.31~ 1. 6	7	5					0.60	
2	1. 7~ 1.13	7	5		0.14			1.40	
合 計					0.14			2.00	