

感染症発生動向調査（週報）の保健所別発生状況												
		調査対象期間				定点当り		石川中央			備考	
		先週 6/3~6/9	今週 6/10~6/16	増減	前年同週	今週 (24週)	南加賀 定点10	金沢市 定点16	石川中 定点10	能登中 定点7		能登北 定点5
1	インフルエンザ	10	7	△3	0.04	0.15	↓		→	↓	↓	新:今週新たに報告あり 矢印:先週に引き続き報告あり ↑増加 ↓減少 →同数 ▽先週報告あり今週報告なし
							南加賀 定点6	金沢市 定点10	石川中 定点6	能登中 定点4	能登北 定点3	
2	RSウイルス感染症	1	4	3	0.03	0.14		↑	新		新	
3	◎咽頭結膜熱	32	34	2	0.83	1.17	↑	↑	↓	↓	↑	
4	◎A群溶血性レンサ球菌咽頭炎	87	94	7	2.83	3.24	↓	↑	↑	↑	↓	
5	感染性胃腸炎	173	163	△10	6.34	5.62	↓	↑	↓	↓		
6	○水痘	42	60	18	1.38	2.07	↓	↑	↑	↑	新	
7	手足口病	21	21	—	0.28	0.72	▽	↑	↓	↑		
8	伝染性紅斑	—	2	2	0.14	0.07				新		
9	突発性発しん	22	10	△12	0.45	0.34	▽	↓	↓	↑	新	
10	百日咳	—	—	—	0.03	—						
11	ヘルパンギーナ	2	6	4	0.10	0.21	新		▽	▽		
12	流行性耳下腺炎	7	5	△2	0.21	0.17	新	↓	→	新		
							南加賀 定点1	金沢市 定点3	石川中 定点1	能登中 定点1	能登北 定点1	
13	急性出血性結膜炎	—	—	—	—	—						
14	流行性角結膜炎	1	1	—	0.29	0.14			→			
							南加賀 定点1	金沢市 定点1	石川中 定点1	能登中 定点1	能登北 定点1	
15	細菌性髄膜炎	—	—	—	—	—						
16	無菌性髄膜炎	—	—	—	—	—						
17	マイコプラズマ肺炎	8	12	4	2.40	2.40	→	▽			↑	
18	クラミジア肺炎(オウム病除く)	—	—	—	—	—						
合計		406	419	13								

◎:大きな流行の発生・継続が疑われること

○:流行の発生前であれば今後4週間以内に大きな流行が発生する可能性があること、流行発生後であればその流行がまだ終わっていない可能性があること

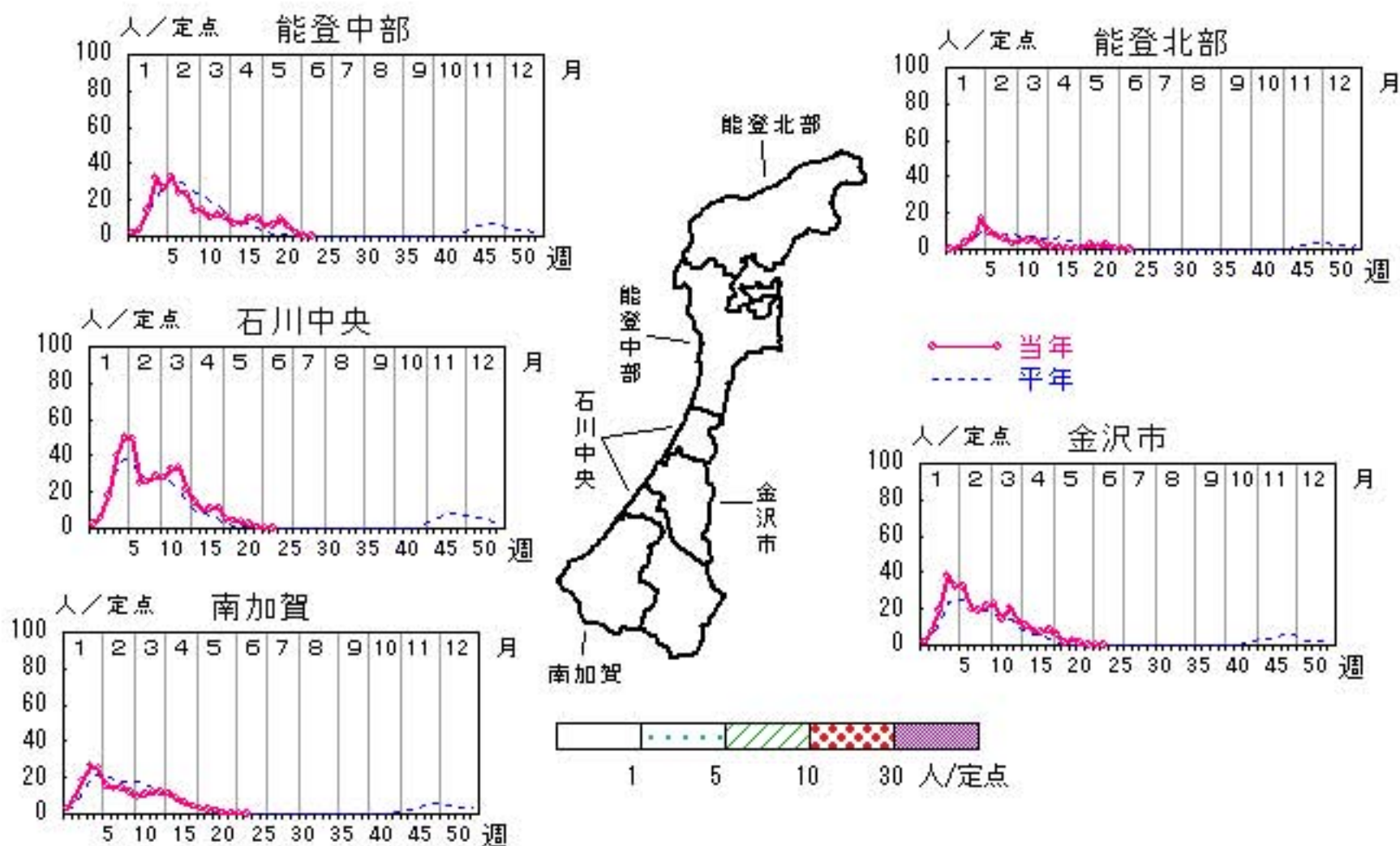
石川県感染症情報センター

インフルエンザ

2013年20週～24週

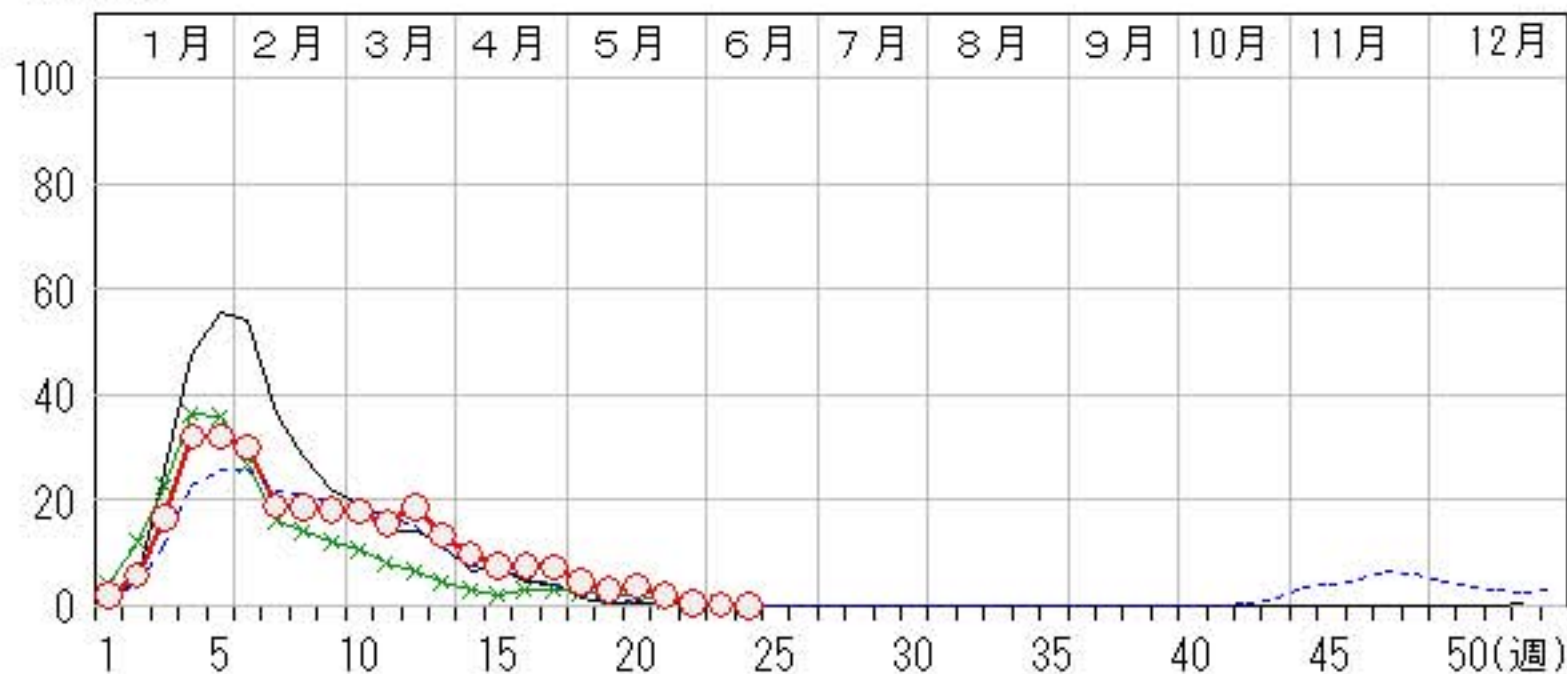
上段: 定点からの患者報告数
下段: 定点あたりの患者数

	20 週	21 週	22 週	23 週	24 週
石川県	180 3.75	95 1.98	26 0.54	10 0.21	7 0.15
金沢市	48 3.00	16 1.00	0 0.00	0 0.00	0 0.00
南加賀	18 1.80	5 0.50	6 0.60	4 0.40	3 0.30
石川中央	39 3.90	22 2.20	6 0.60	2 0.20	2 0.20
能登中部	69 9.86	38 5.43	11 1.57	2 0.29	1 0.14
能登北部	6 1.20	14 2.80	3 0.60	2 0.40	1 0.20



人/定点

○ 当年(石川県) — 前年(石川県)
 × 当年(全国) - - - 平年(石川県)

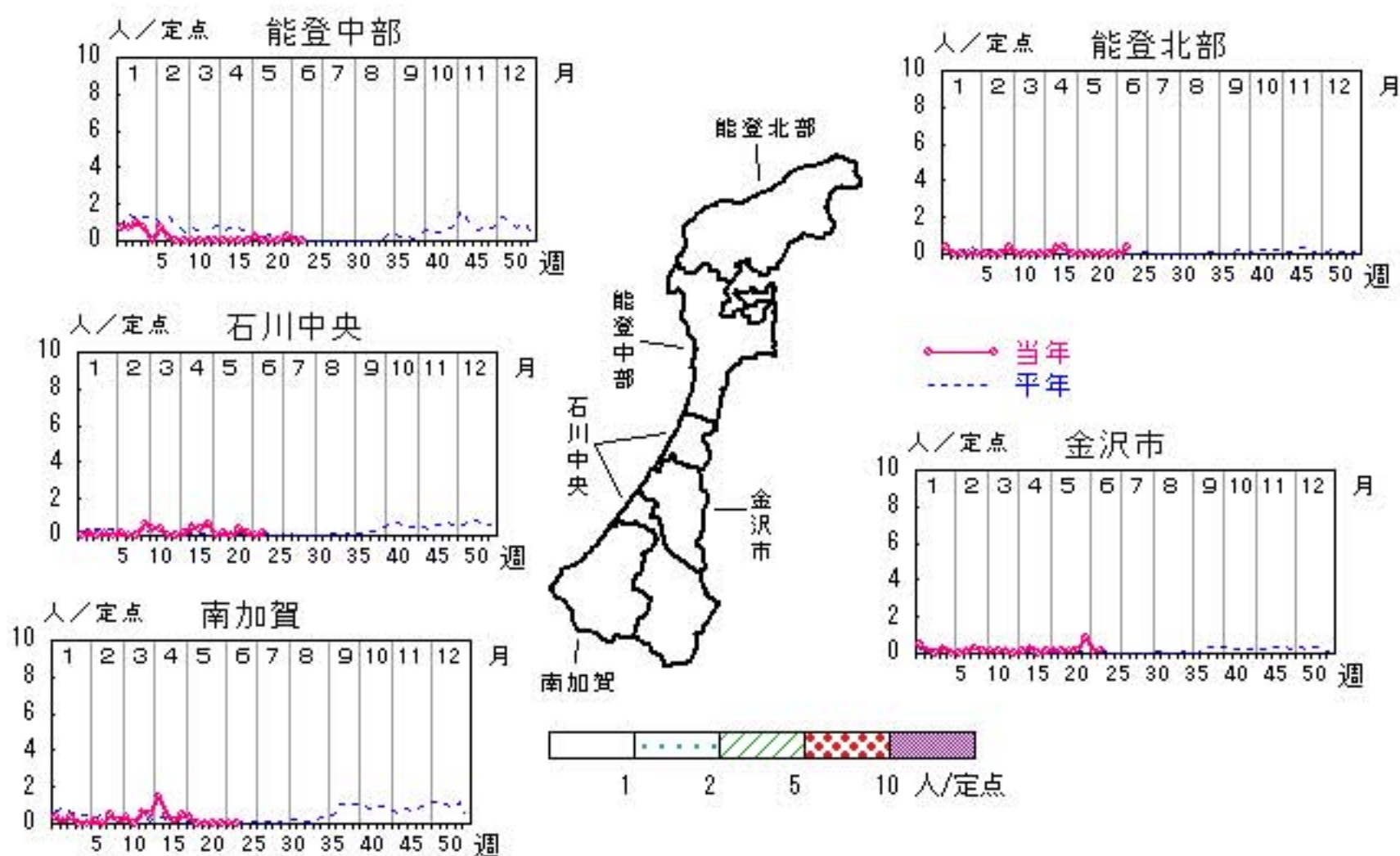


RSウイルス感染症

2013年20週～24週

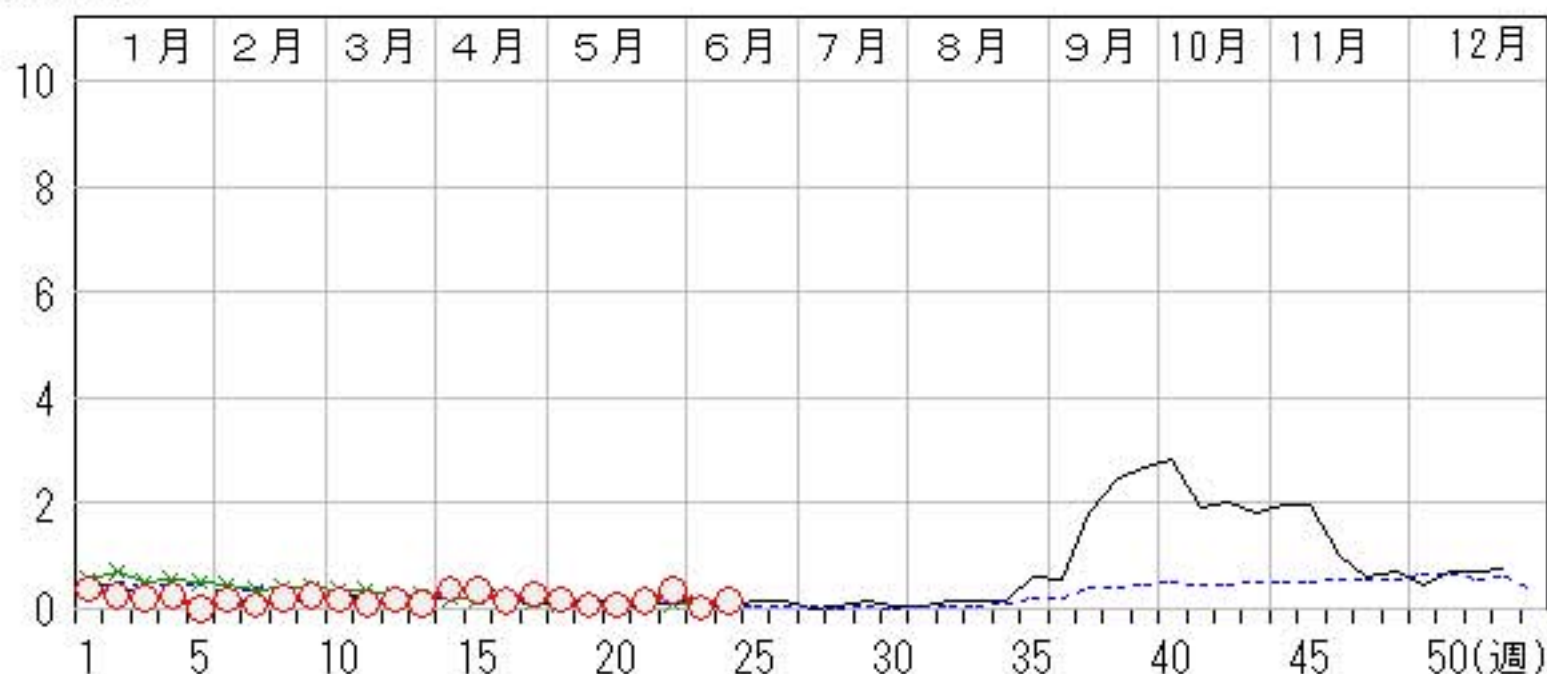
上段: 定点からの患者報告数
下段: 定点あたりの患者数

	20 週	21 週	22 週	23 週	24 週
石川県	2 0.07	4 0.14	10 0.34	1 0.03	4 0.14
金沢市	2 0.20	2 0.20	8 0.80	1 0.10	2 0.20
南加賀	0 0.00	0 0.00	0 0.00	0 0.00	0 0.00
石川中央	0 0.00	2 0.33	1 0.17	0 0.00	1 0.17
能登中部	0 0.00	0 0.00	1 0.25	0 0.00	0 0.00
能登北部	0 0.00	0 0.00	0 0.00	0 0.00	1 0.33



人/定点

○ 当年(石川県) — 前年(石川県)
 × 当年(全国) - - - 平年(石川県)

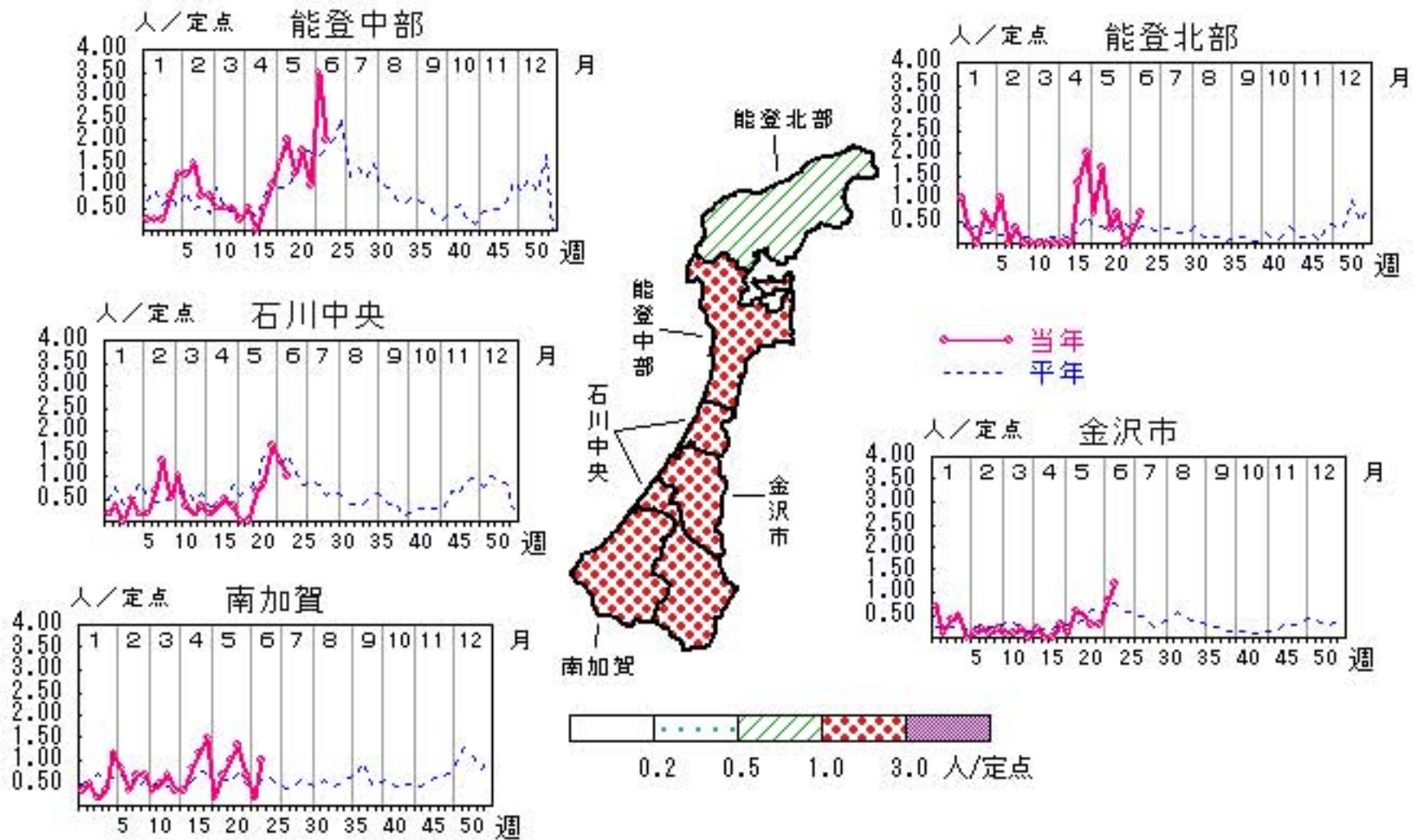


咽頭結膜熱

2013年20週～24週

上段: 定点からの患者報告数
下段: 定点あたりの患者数

	20週	21週	22週	23週	24週
石川県	21 0.72	25 0.86	21 0.72	32 1.10	34 1.17
金沢市	5 0.50	3 0.30	3 0.30	8 0.80	12 1.20
南加賀	6 1.00	8 1.33	4 0.67	1 0.17	6 1.00
石川中央	4 0.67	5 0.83	10 1.67	8 1.33	6 1.00
能登中部	5 1.25	7 1.75	4 1.00	14 3.50	8 2.00
能登北部	1 0.33	2 0.67	0 0.00	1 0.33	2 0.67



人/定点

○ 当年(石川県) — 前年(石川県)
× 当年(全国) - - - 平年(石川県)

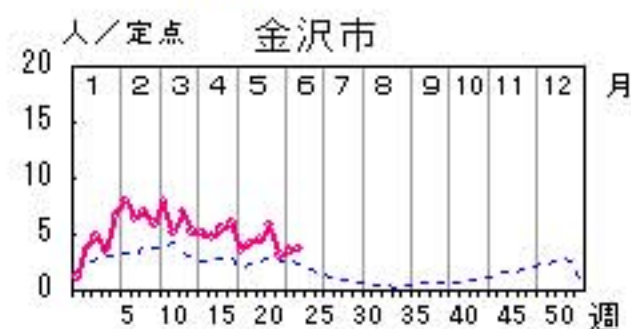
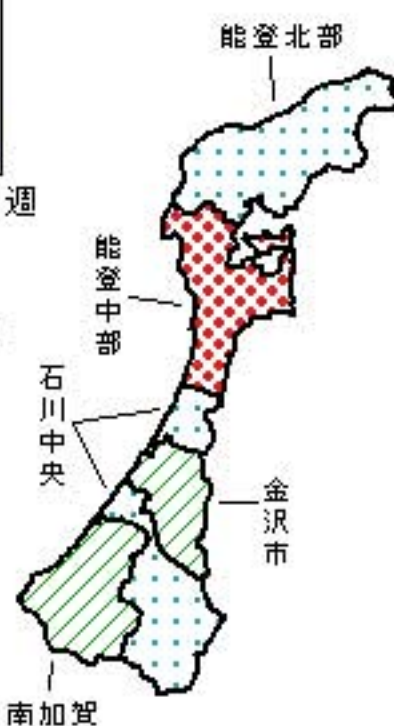
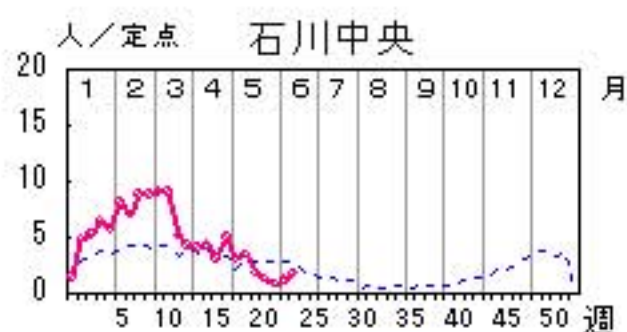
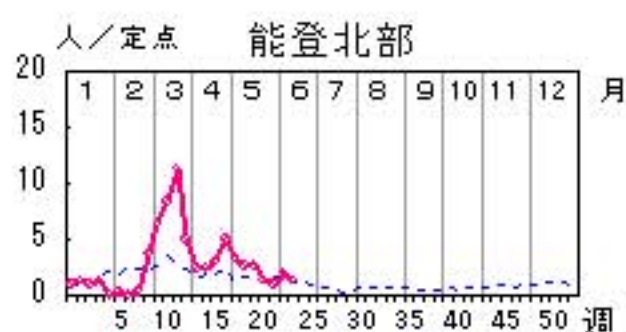
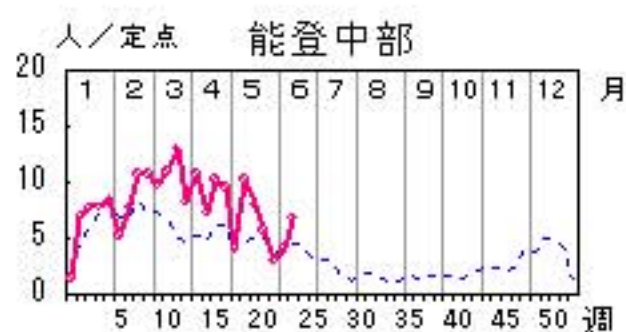


A群溶血性レンサ球菌咽頭炎

2013年20週～24週

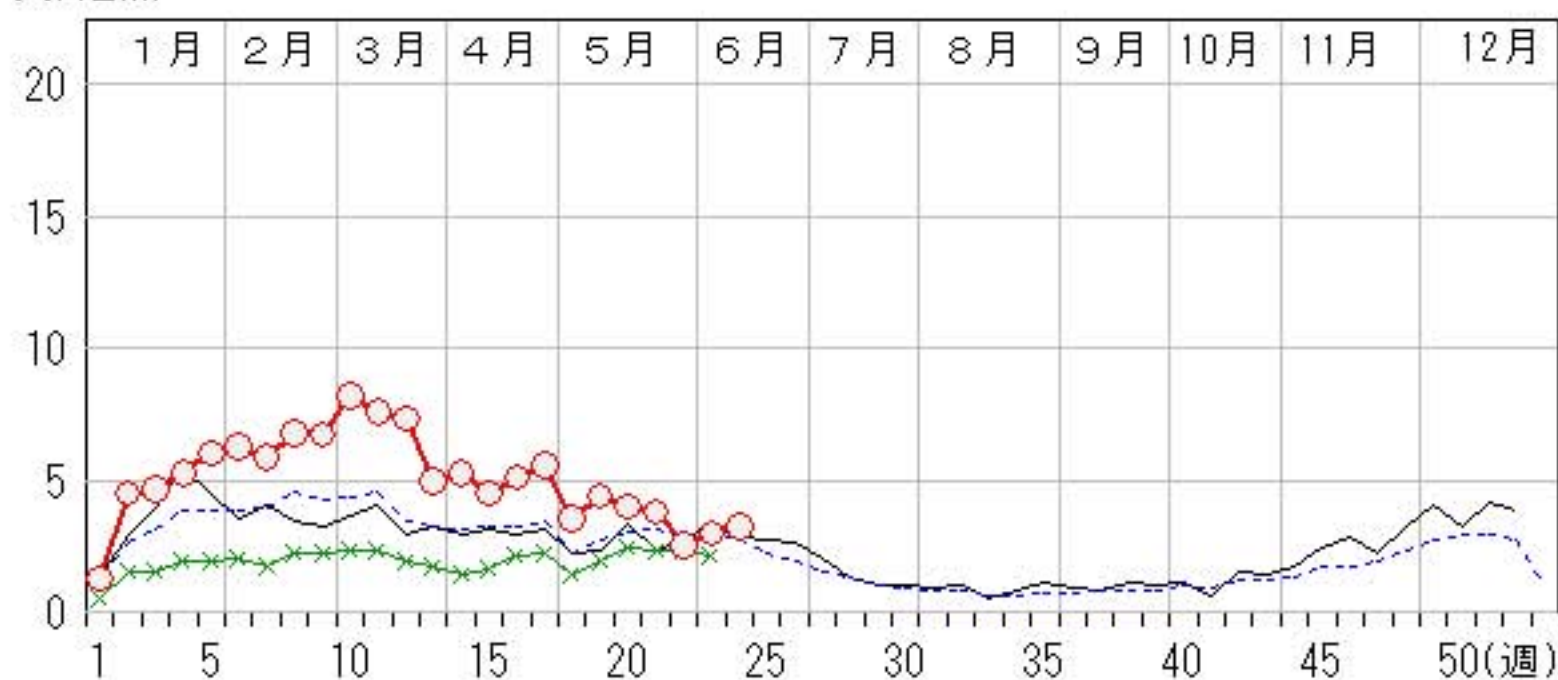
上段: 定点からの患者報告数
下段: 定点あたりの患者数

	20週	21週	22週	23週	24週
石川県	115 3.97	110 3.79	73 2.52	87 3.00	94 3.24
金沢市	46 4.60	58 5.80	31 3.10	36 3.60	37 3.70
南加賀	18 3.00	17 2.83	22 3.67	22 3.67	15 2.50
石川中央	11 1.83	8 1.33	5 0.83	7 1.17	11 1.83
能登中部	32 8.00	23 5.75	12 3.00	16 4.00	27 6.75
能登北部	8 2.67	4 1.33	3 1.00	6 2.00	4 1.33



人/定点

○ 当年(石川県) — 前年(石川県)
× 当年(全国) - - - 平年(石川県)

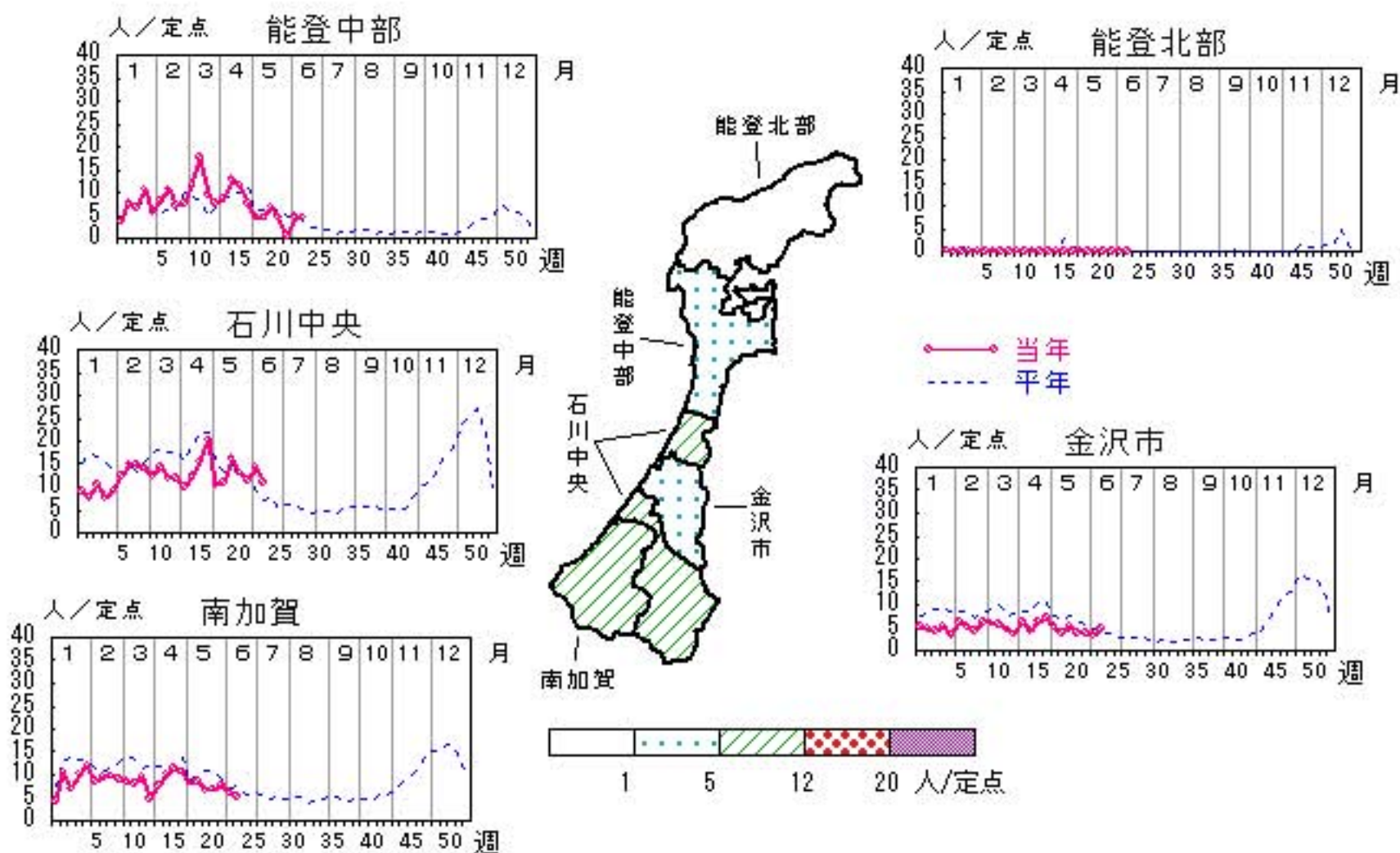


感染性胃腸炎

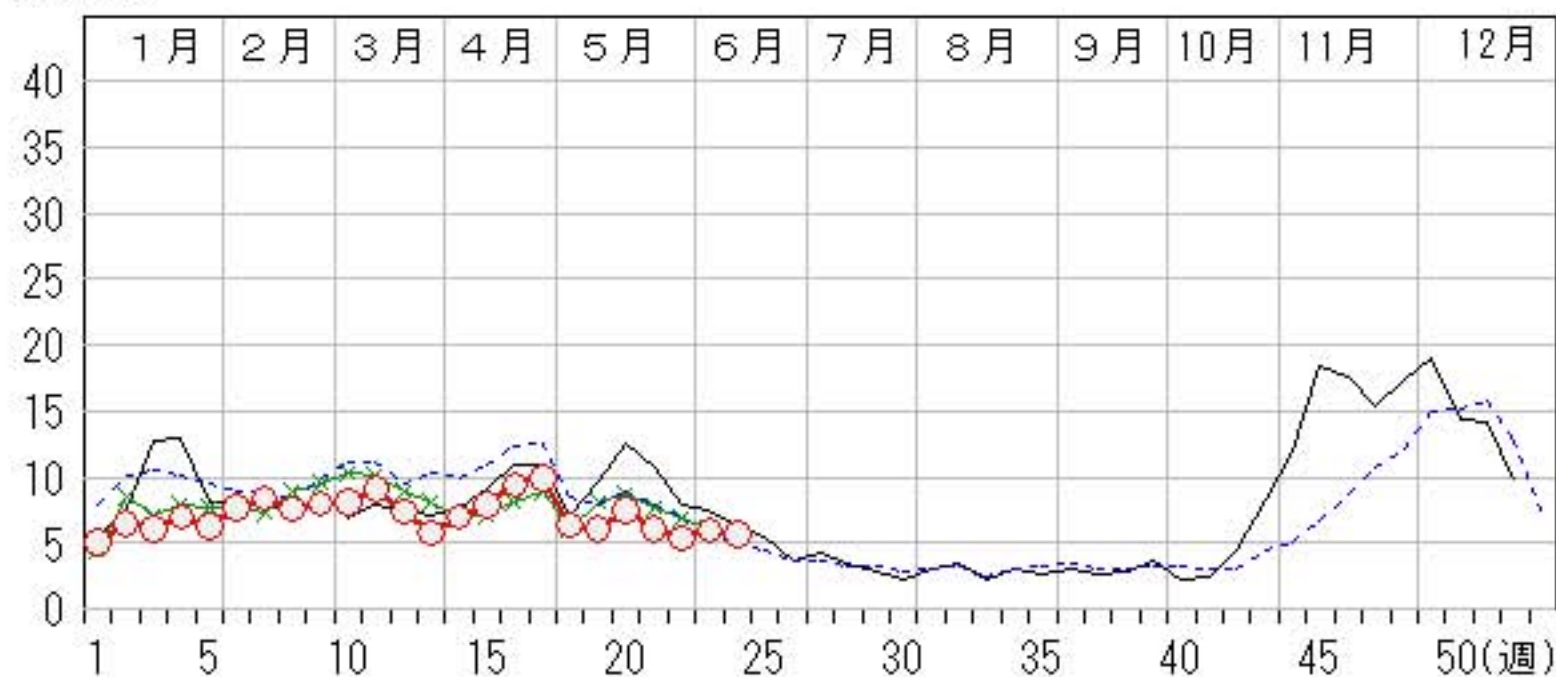
2013年20週～24週

上段: 定点からの患者報告数
下段: 定点あたりの患者数

	20 週	21 週	22 週	23 週	24 週
石川県	218 7.52	175 6.03	156 5.38	173 5.97	163 5.62
金沢市	53 5.30	37 3.70	39 3.90	32 3.20	48 4.80
南加賀	40 6.67	41 6.83	47 7.83	37 6.17	32 5.33
石川中央	97 16.17	79 13.17	68 11.33	85 14.17	65 10.83
能登中部	28 7.00	18 4.50	2 0.50	19 4.75	18 4.50
能登北部	0 0.00	0 0.00	0 0.00	0 0.00	0 0.00



人/定点
 ○ 当年(石川県) — 前年(石川県)
 × 当年(全国) - - - 平年(石川県)

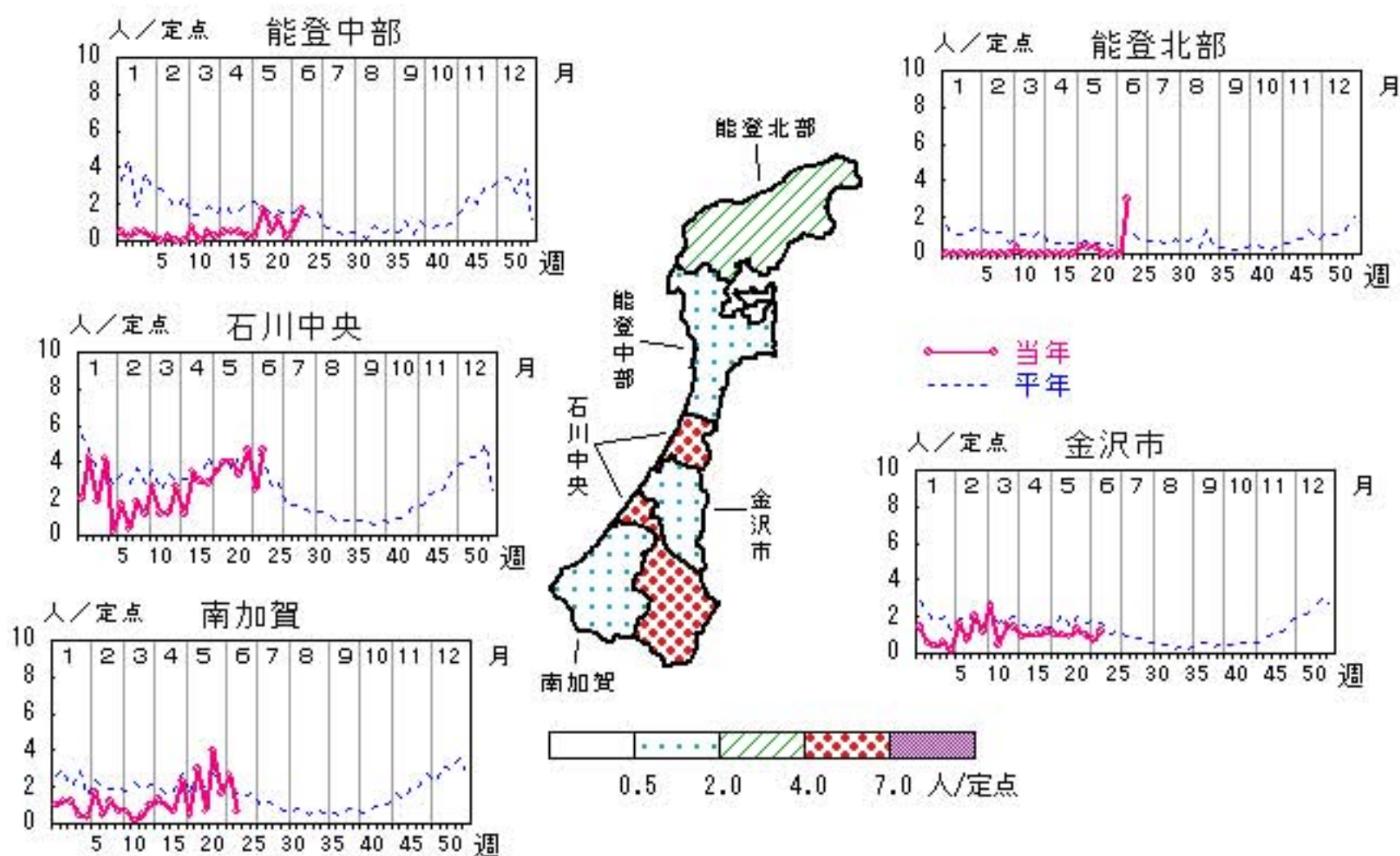


水痘

2013年20週～24週

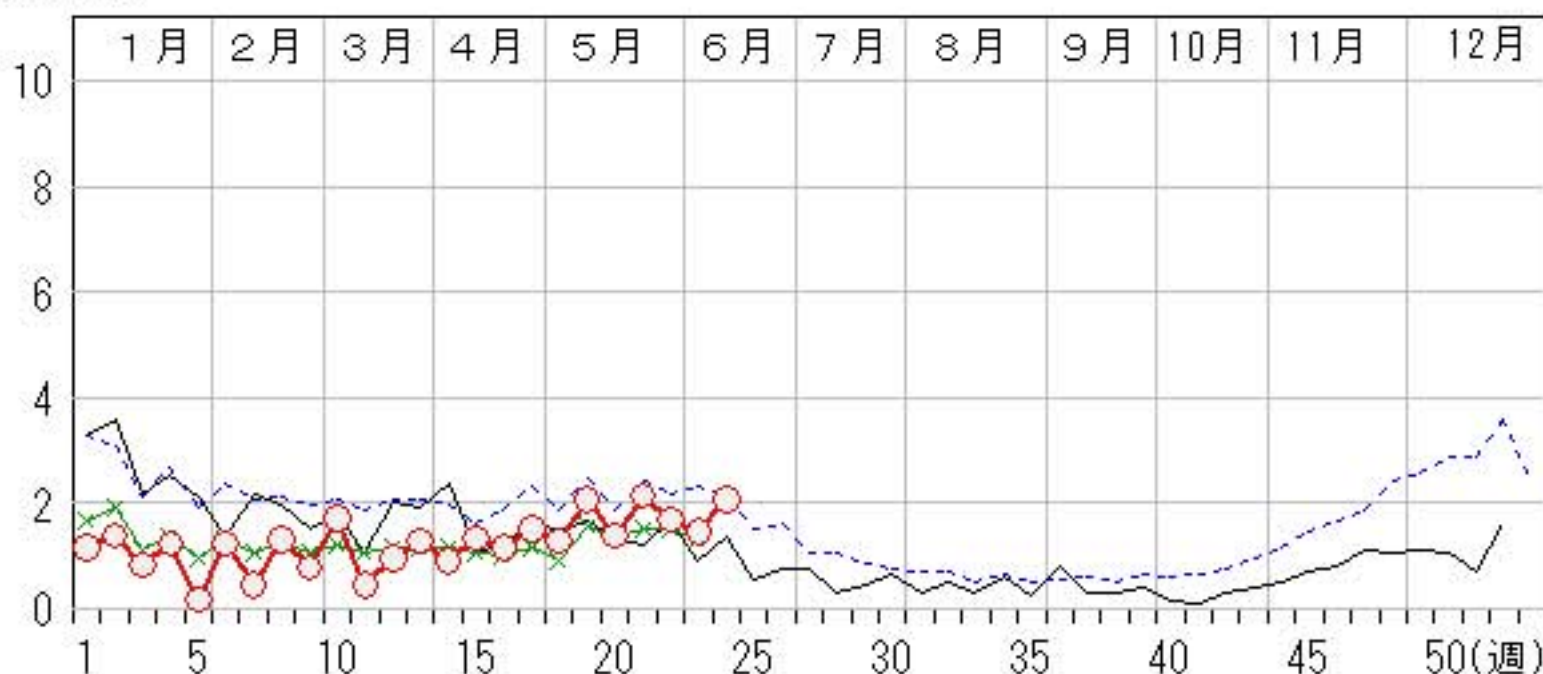
上段:定点からの患者報告数
下段:定点あたりの患者数

	20週	21週	22週	23週	24週
石川県	40 1.38	62 2.14	49 1.69	42 1.45	60 2.07
金沢市	9 0.90	13 1.30	10 1.00	7 0.70	12 1.20
南加賀	4 0.67	24 4.00	10 1.67	16 2.67	4 0.67
石川中央	24 4.00	20 3.33	28 4.67	15 2.50	28 4.67
能登中部	2 0.50	5 1.25	1 0.25	4 1.00	7 1.75
能登北部	1 0.33	0 0.00	0 0.00	0 0.00	9 3.00



人/定点

○ 当年(石川県) — 前年(石川県)
 × 当年(全国) - - - 平年(石川県)

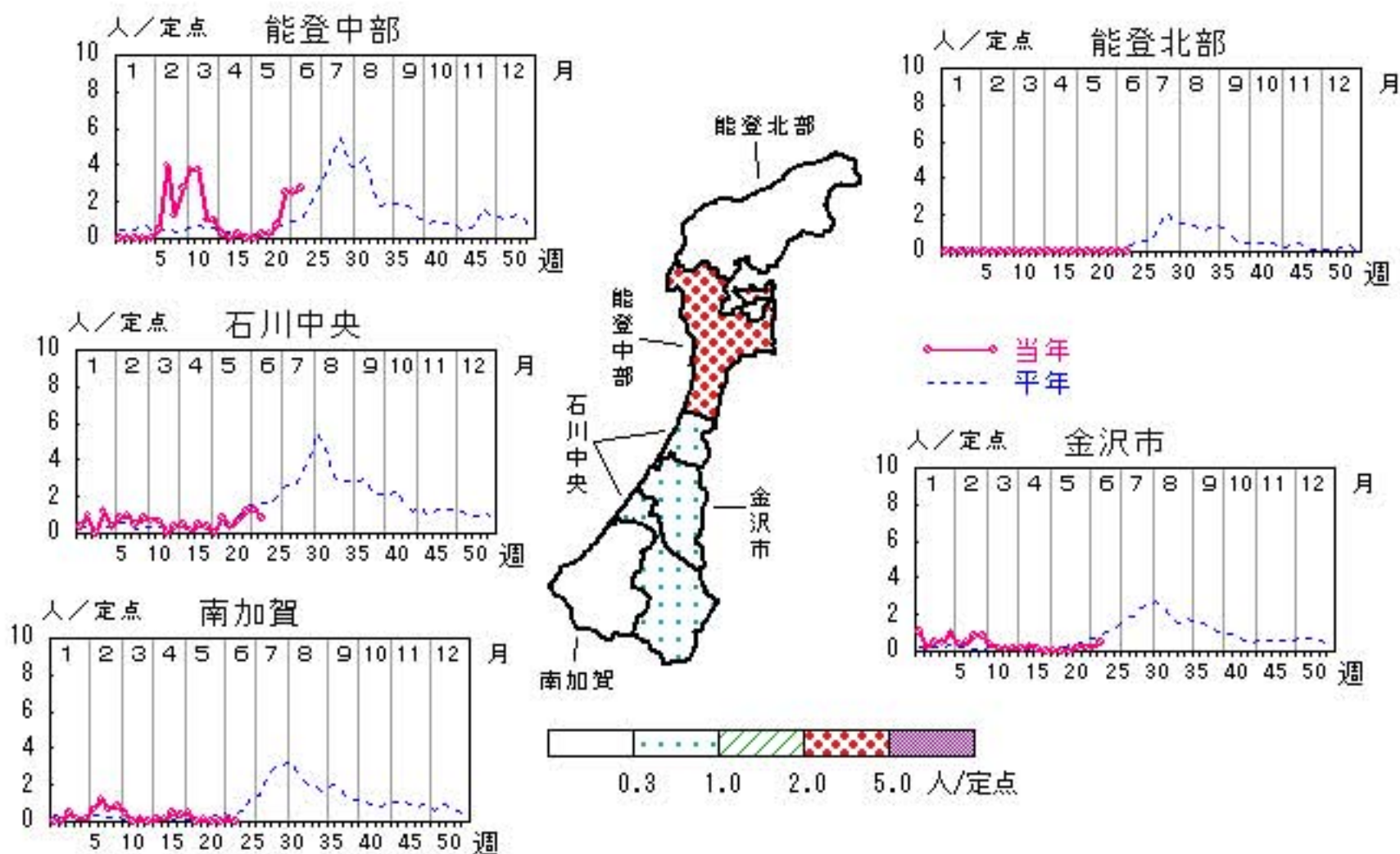


手足口病

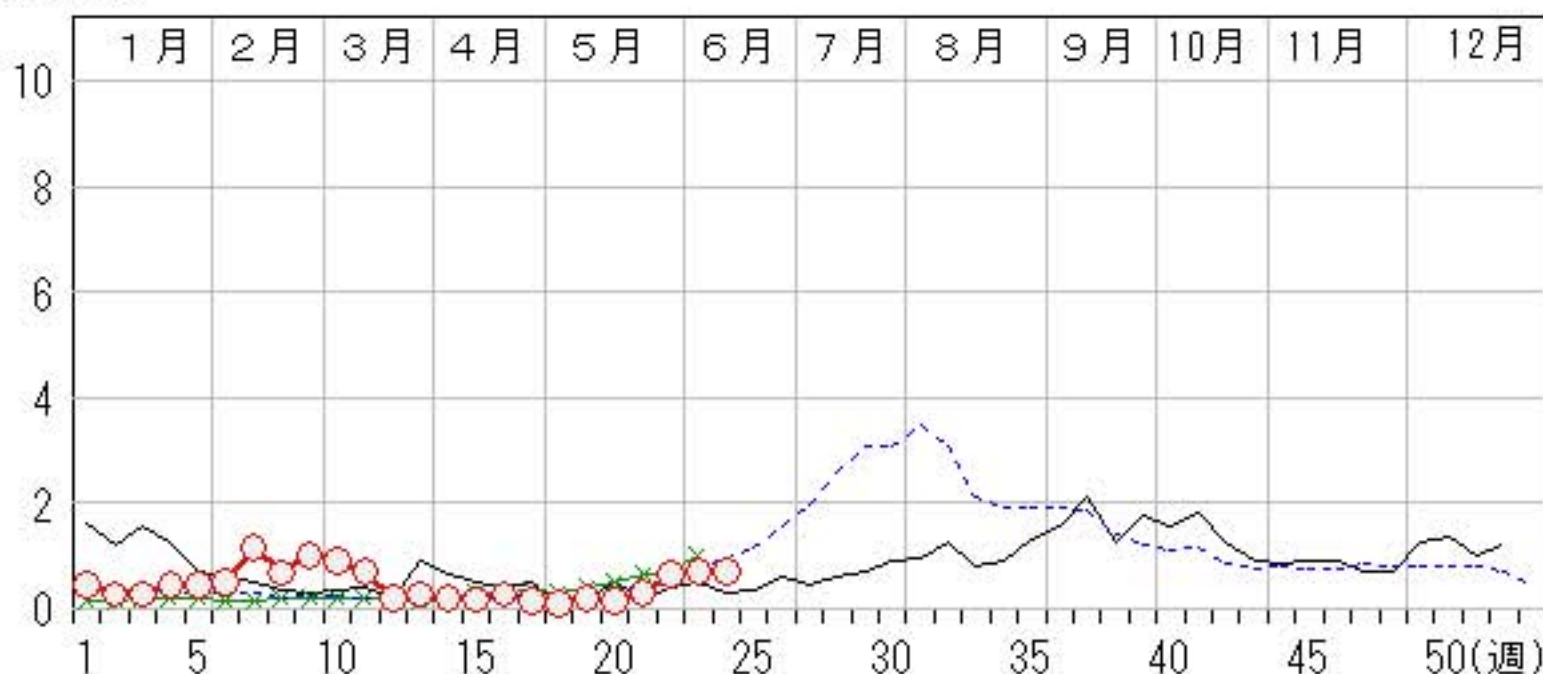
2013年20週～24週

上段:定点からの患者報告数
下段:定点あたりの患者数

	20週	21週	22週	23週	24週
石川県	4 0.14	9 0.31	19 0.66	21 0.72	21 0.72
金沢市	0 0.00	2 0.20	2 0.20	2 0.20	5 0.50
南加賀	1 0.17	0 0.00	0 0.00	1 0.17	0 0.00
石川中央	2 0.33	4 0.67	7 1.17	8 1.33	5 0.83
能登中部	1 0.25	3 0.75	10 2.50	10 2.50	11 2.75
能登北部	0 0.00	0 0.00	0 0.00	0 0.00	0 0.00



人/定点
 ○ 当年(石川県) — 前年(石川県)
 × 当年(全国) - - - 平年(石川県)

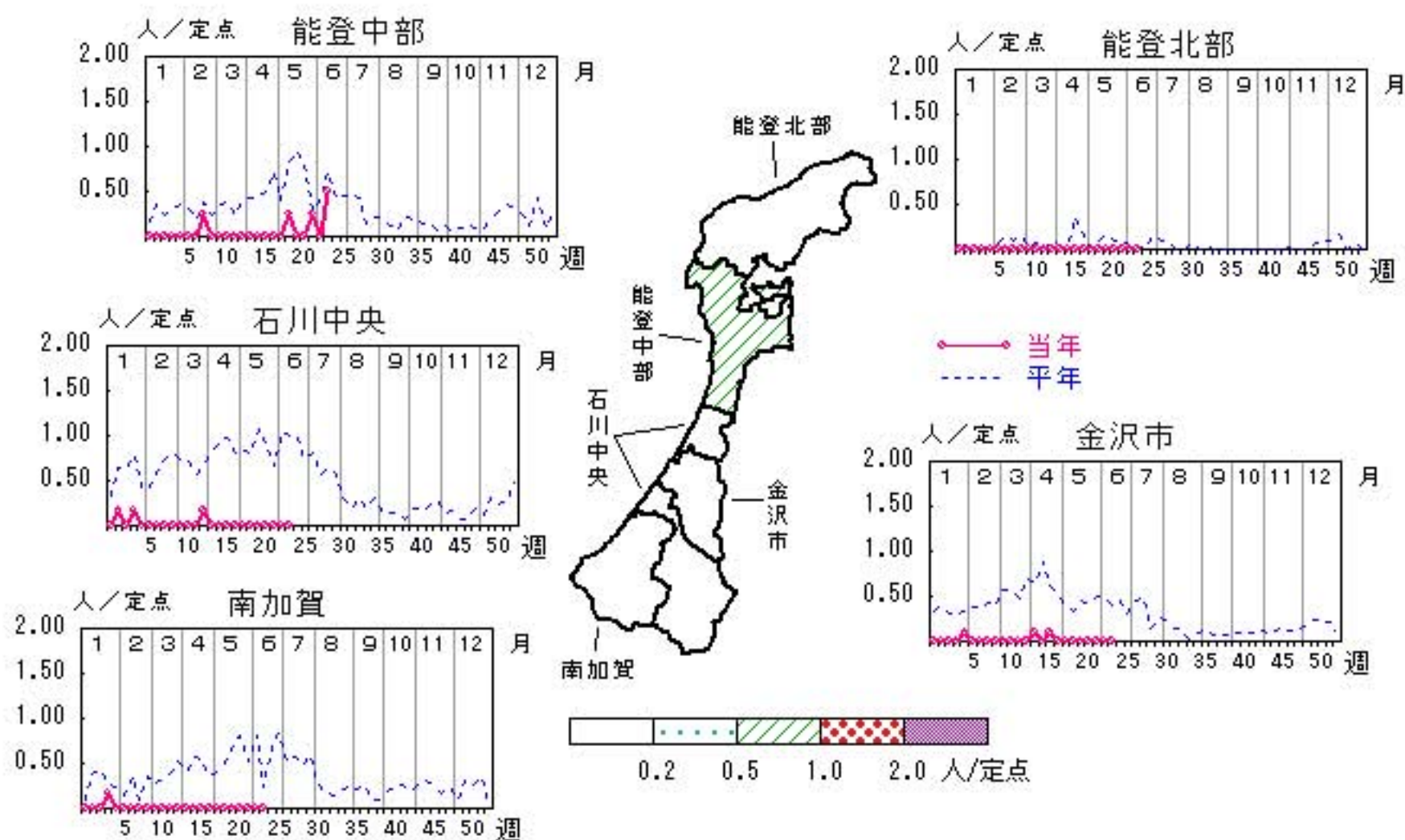


伝染性紅斑

2013年20週～24週

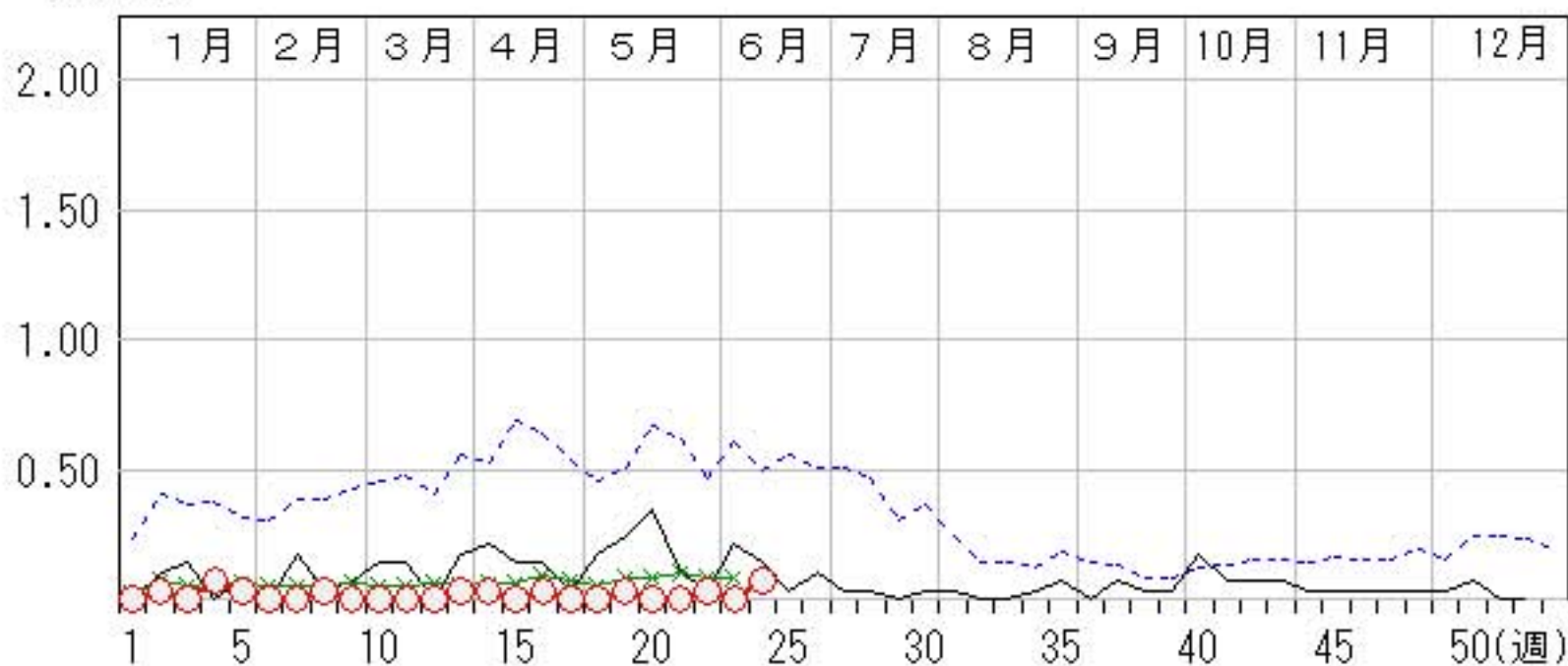
上段: 定点からの患者報告数
下段: 定点あたりの患者数

	20 週	21 週	22 週	23 週	24 週
石川県	0 0.00	0 0.00	1 0.03	0 0.00	2 0.07
金沢市	0 0.00	0 0.00	0 0.00	0 0.00	0 0.00
南加賀	0 0.00	0 0.00	0 0.00	0 0.00	0 0.00
石川中央	0 0.00	0 0.00	0 0.00	0 0.00	0 0.00
能登中部	0 0.00	0 0.00	1 0.25	0 0.00	2 0.50
能登北部	0 0.00	0 0.00	0 0.00	0 0.00	0 0.00



人/定点

○ 当年(石川県) — 前年(石川県)
× 当年(全国) - - - 平年(石川県)

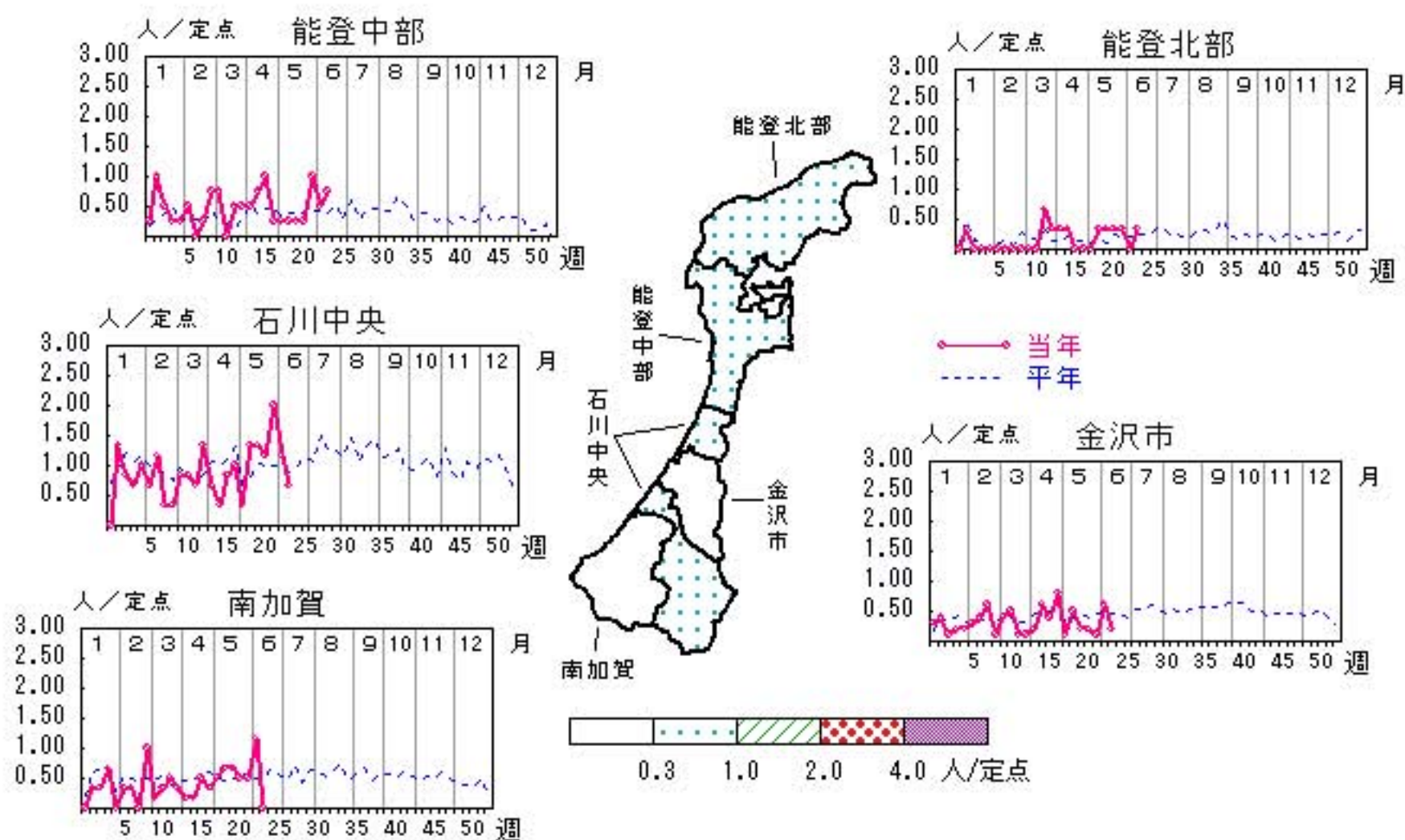


突発性発しん

2013年20週～24週

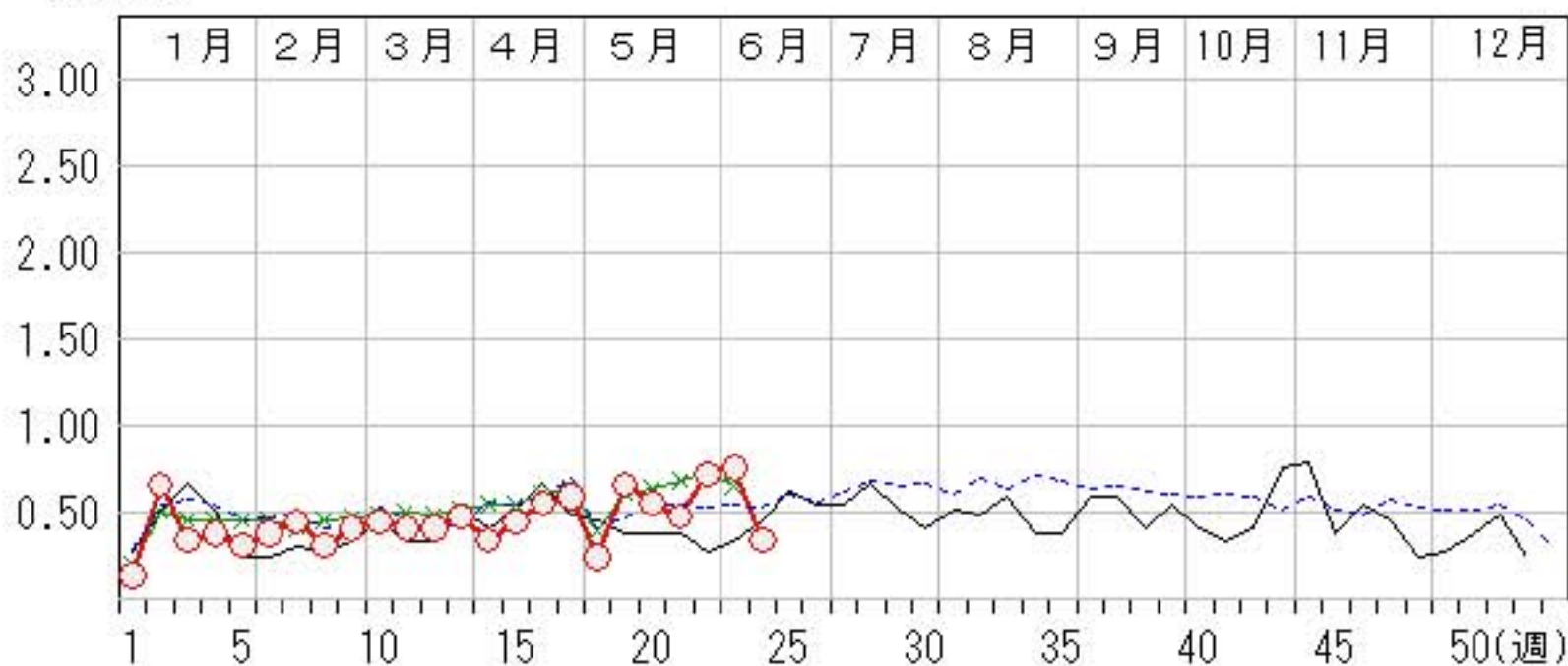
上段: 定点からの患者報告数
下段: 定点あたりの患者数

	20週	21週	22週	23週	24週
石川県	16 0.55	14 0.48	21 0.72	22 0.76	10 0.34
金沢市	2 0.20	2 0.20	1 0.10	6 0.60	2 0.20
南加賀	4 0.67	3 0.50	3 0.50	7 1.17	0 0.00
石川中央	8 1.33	7 1.17	12 2.00	7 1.17	4 0.67
能登中部	1 0.25	1 0.25	4 1.00	2 0.50	3 0.75
能登北部	1 0.33	1 0.33	1 0.33	0 0.00	1 0.33



人/定点

○ 当年(石川県) — 前年(石川県)
 × 当年(全国) - - - 平年(石川県)

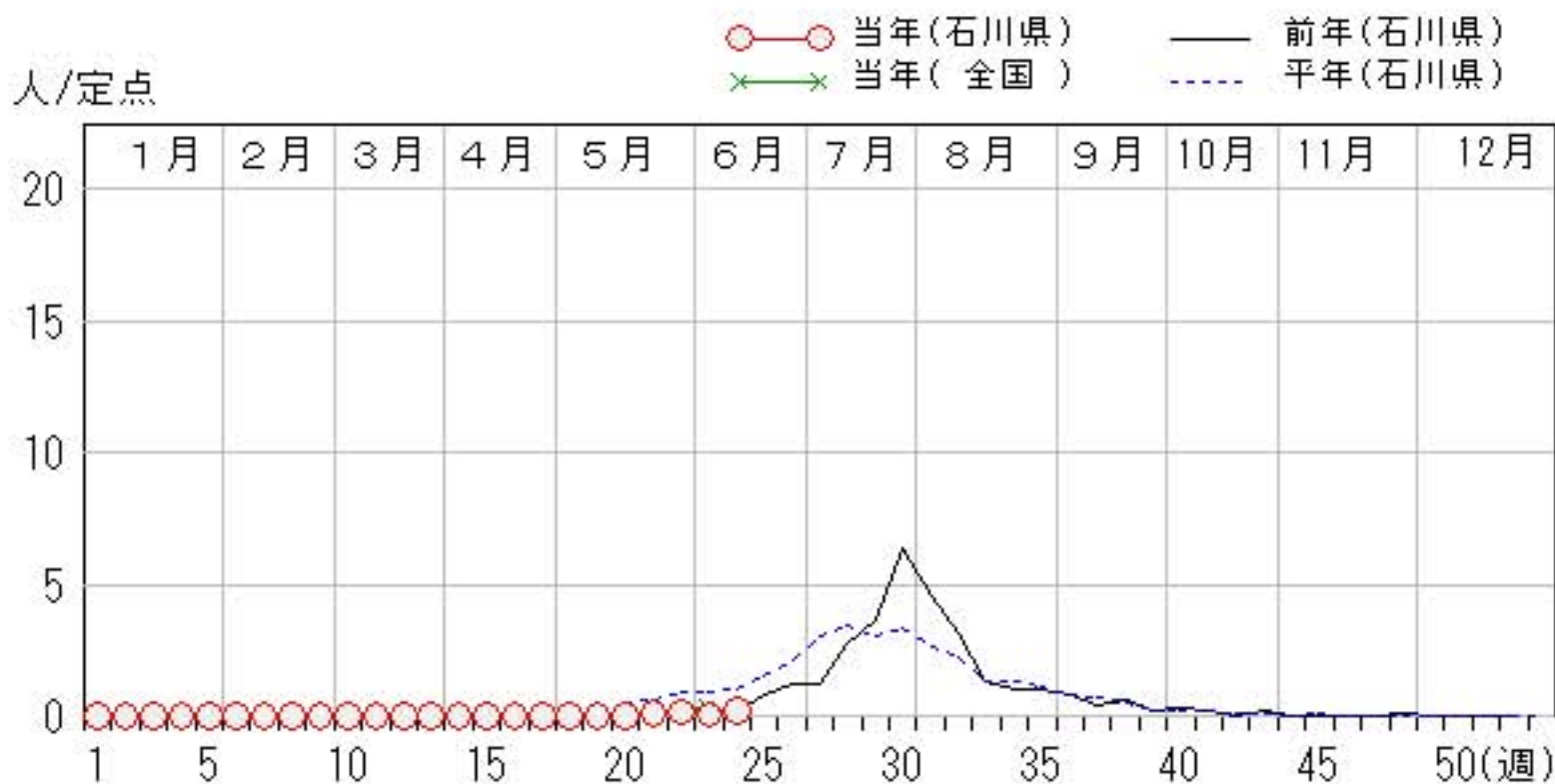
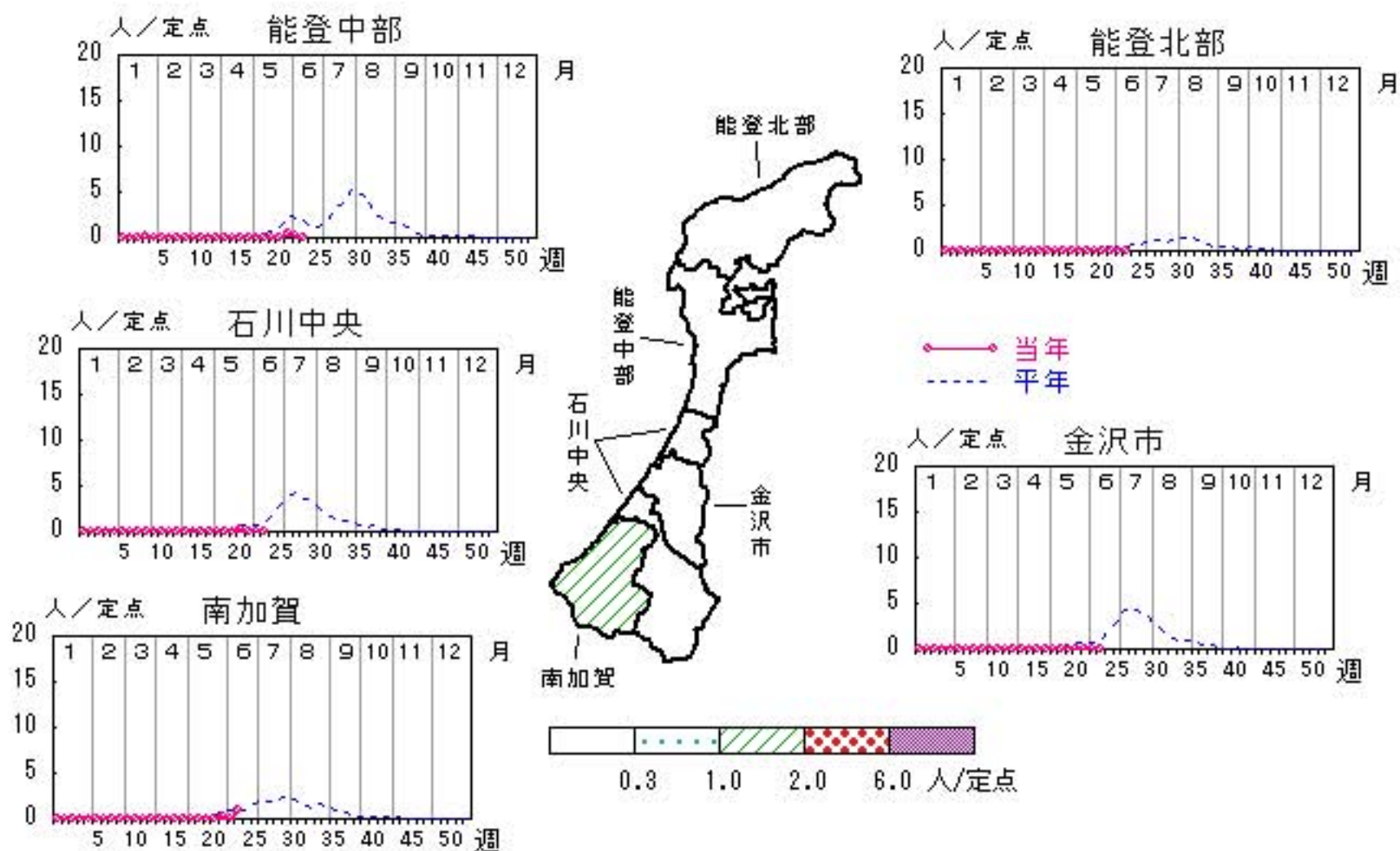


ヘルパンギーナ

2013年20週～24週

上段: 定点からの患者報告数
下段: 定点あたりの患者数

	20 週	21 週	22 週	23 週	24 週
石川県	0 0.00	3 0.10	5 0.17	2 0.07	6 0.21
金沢市	0 0.00	1 0.10	1 0.10	0 0.00	0 0.00
南加賀	0 0.00	0 0.00	2 0.33	0 0.00	6 1.00
石川中央	0 0.00	2 0.33	0 0.00	1 0.17	0 0.00
能登中部	0 0.00	0 0.00	2 0.50	1 0.25	0 0.00
能登北部	0 0.00	0 0.00	0 0.00	0 0.00	0 0.00

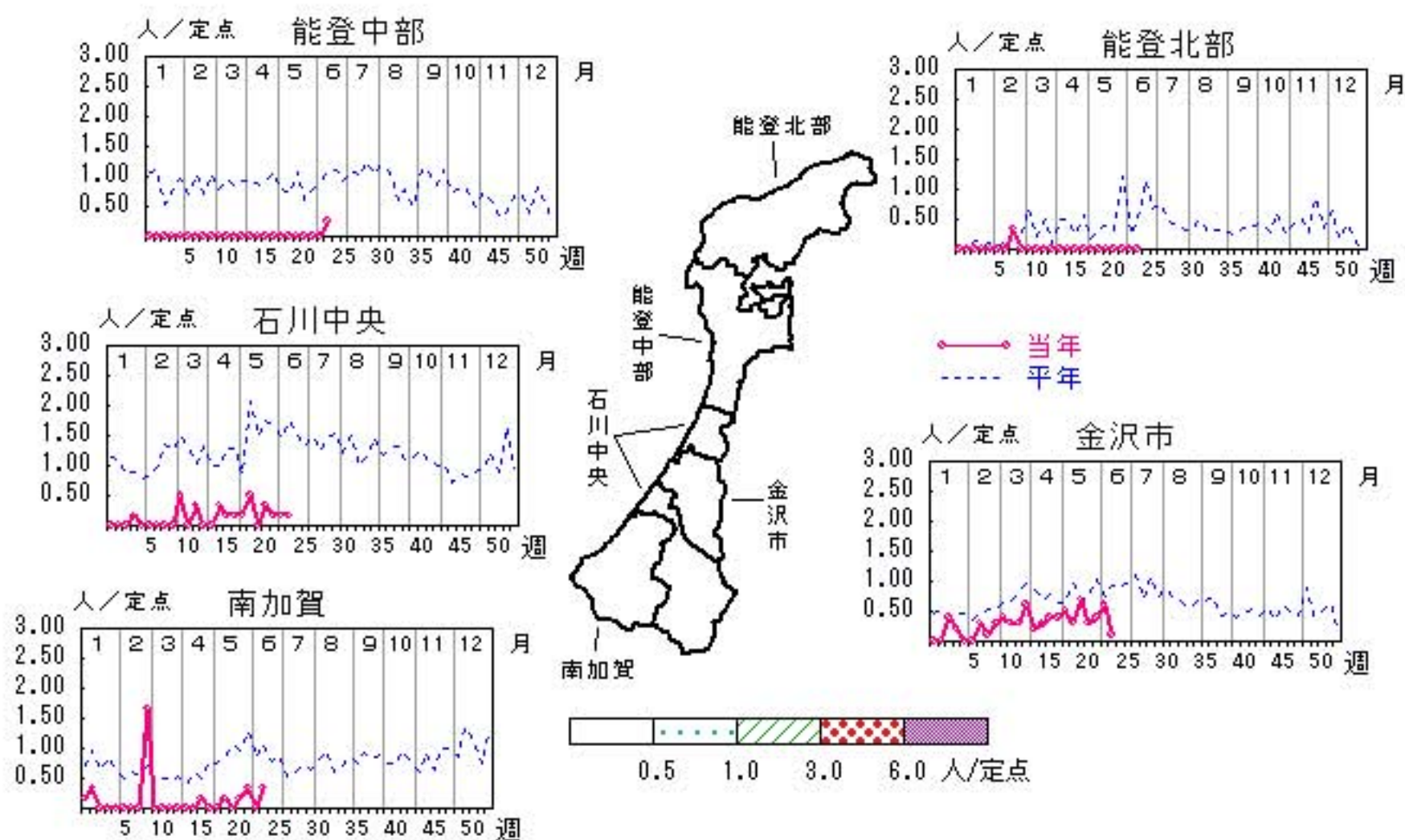


流行性耳下腺炎

2013年20週～24週

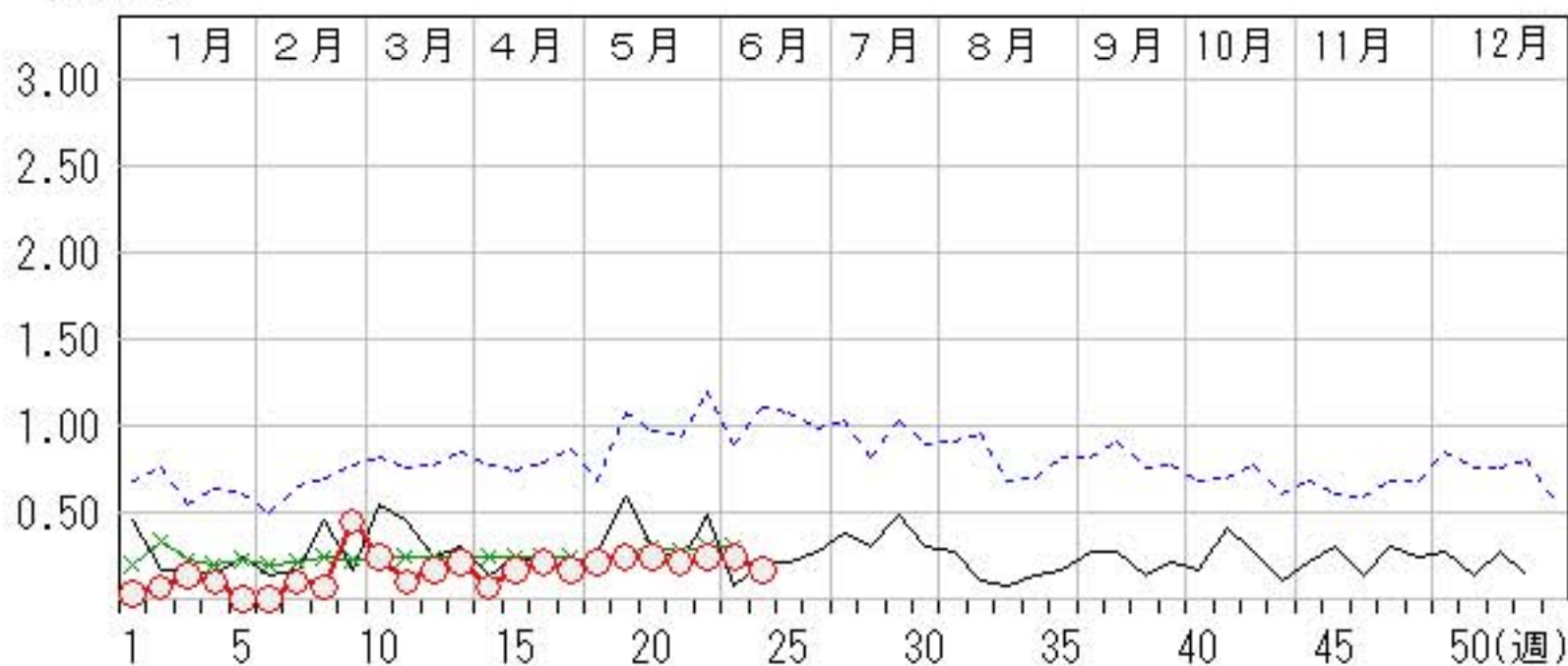
上段:定点からの患者報告数
下段:定点あたりの患者数

	20週	21週	22週	23週	24週
石川県	7 0.24	6 0.21	7 0.24	7 0.24	5 0.17
金沢市	7 0.70	3 0.30	4 0.40	6 0.60	1 0.10
南加賀	0 0.00	1 0.17	2 0.33	0 0.00	2 0.33
石川中央	0 0.00	2 0.33	1 0.17	1 0.17	1 0.17
能登中部	0 0.00	0 0.00	0 0.00	0 0.00	1 0.25
能登北部	0 0.00	0 0.00	0 0.00	0 0.00	0 0.00



人/定点

○ 当年(石川県) — 前年(石川県)
 × 当年(全国) - - - 平年(石川県)

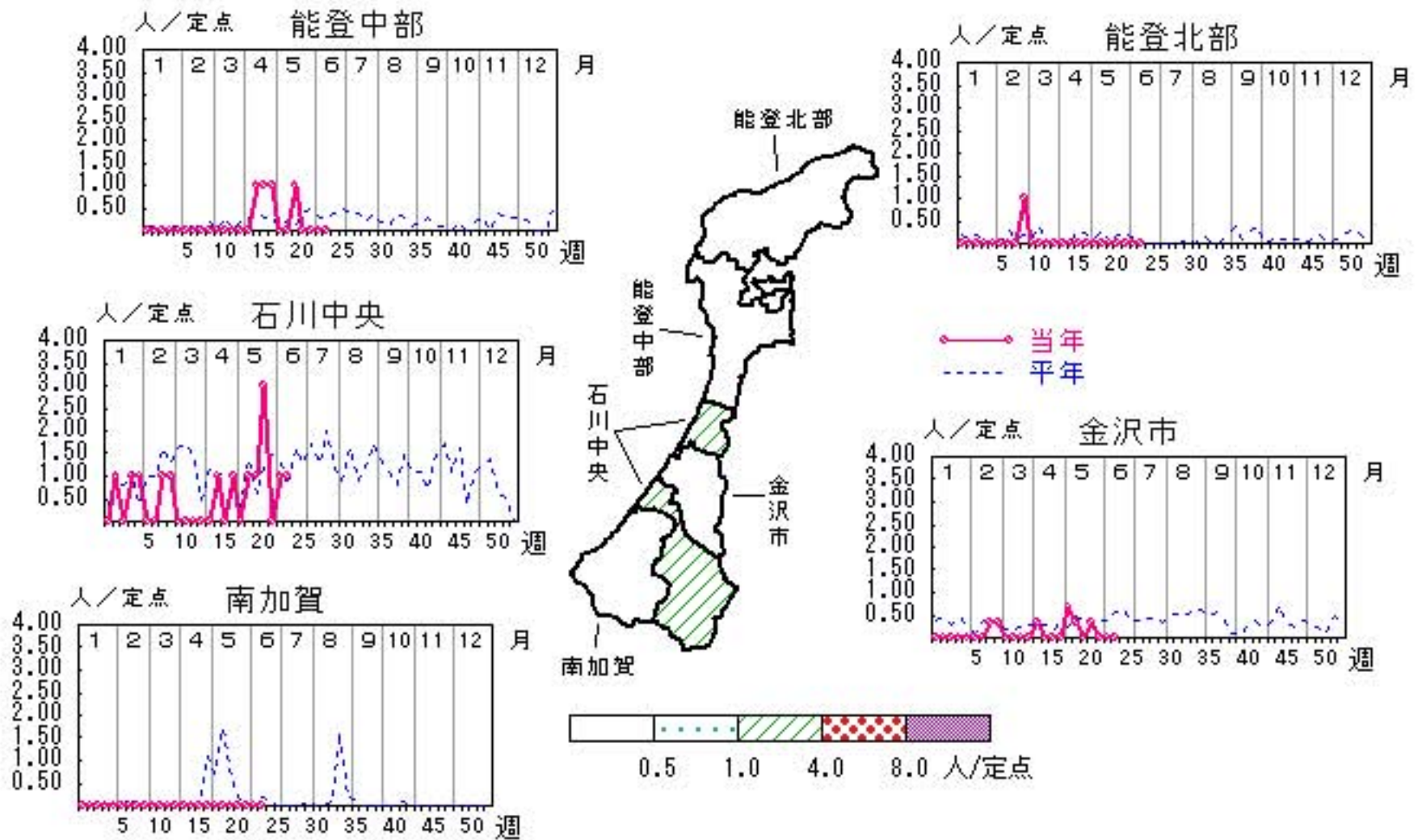


流行性角結膜炎

2013年20週～24週

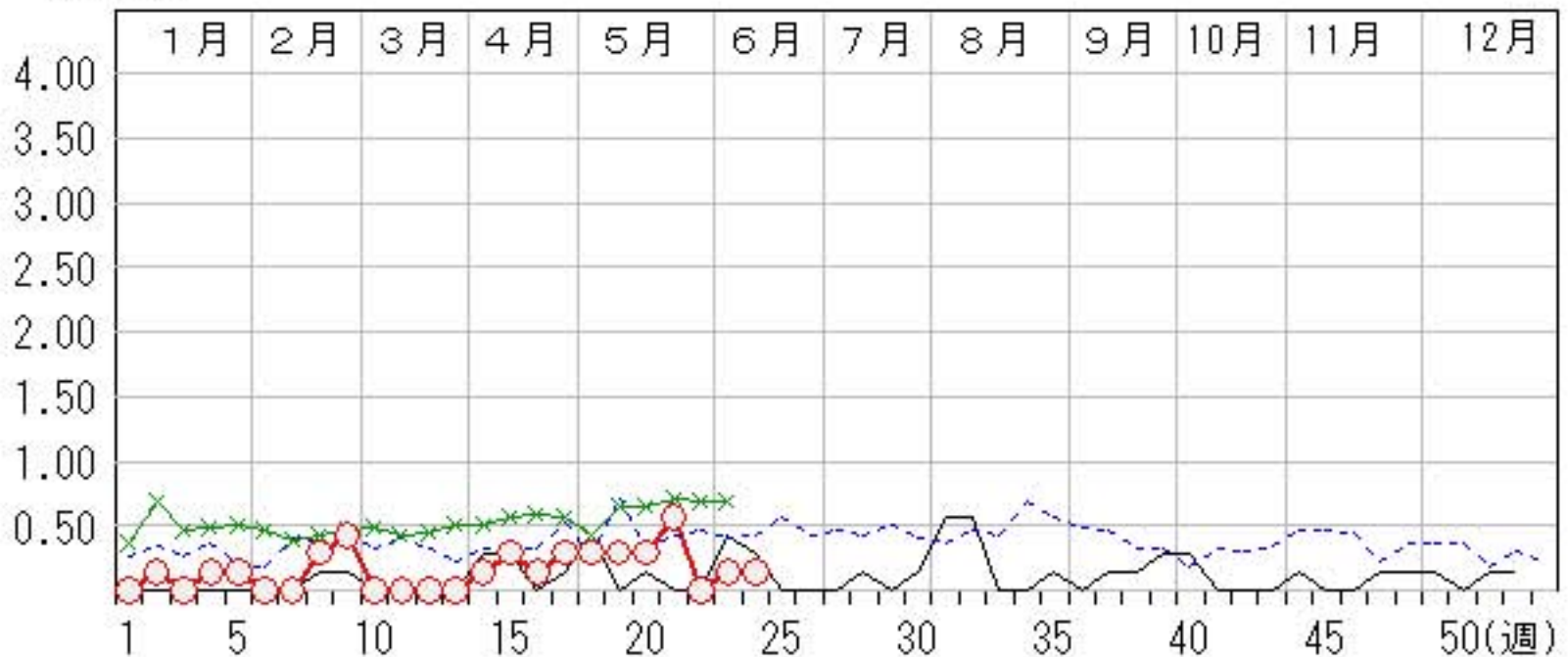
上段:定点からの患者報告数
下段:定点あたりの患者数

	20週	21週	22週	23週	24週
石川県	2 0.29	4 0.57	0 0.00	1 0.14	1 0.14
金沢市	0 0.00	1 0.33	0 0.00	0 0.00	0 0.00
南加賀	0 0.00	0 0.00	0 0.00	0 0.00	0 0.00
石川中央	1 1.00	3 3.00	0 0.00	1 1.00	1 1.00
能登中部	1 1.00	0 0.00	0 0.00	0 0.00	0 0.00
能登北部	0 0.00	0 0.00	0 0.00	0 0.00	0 0.00



人/定点

○ 当年(石川県) — 前年(石川県)
× 当年(全国) - - - 平年(石川県)

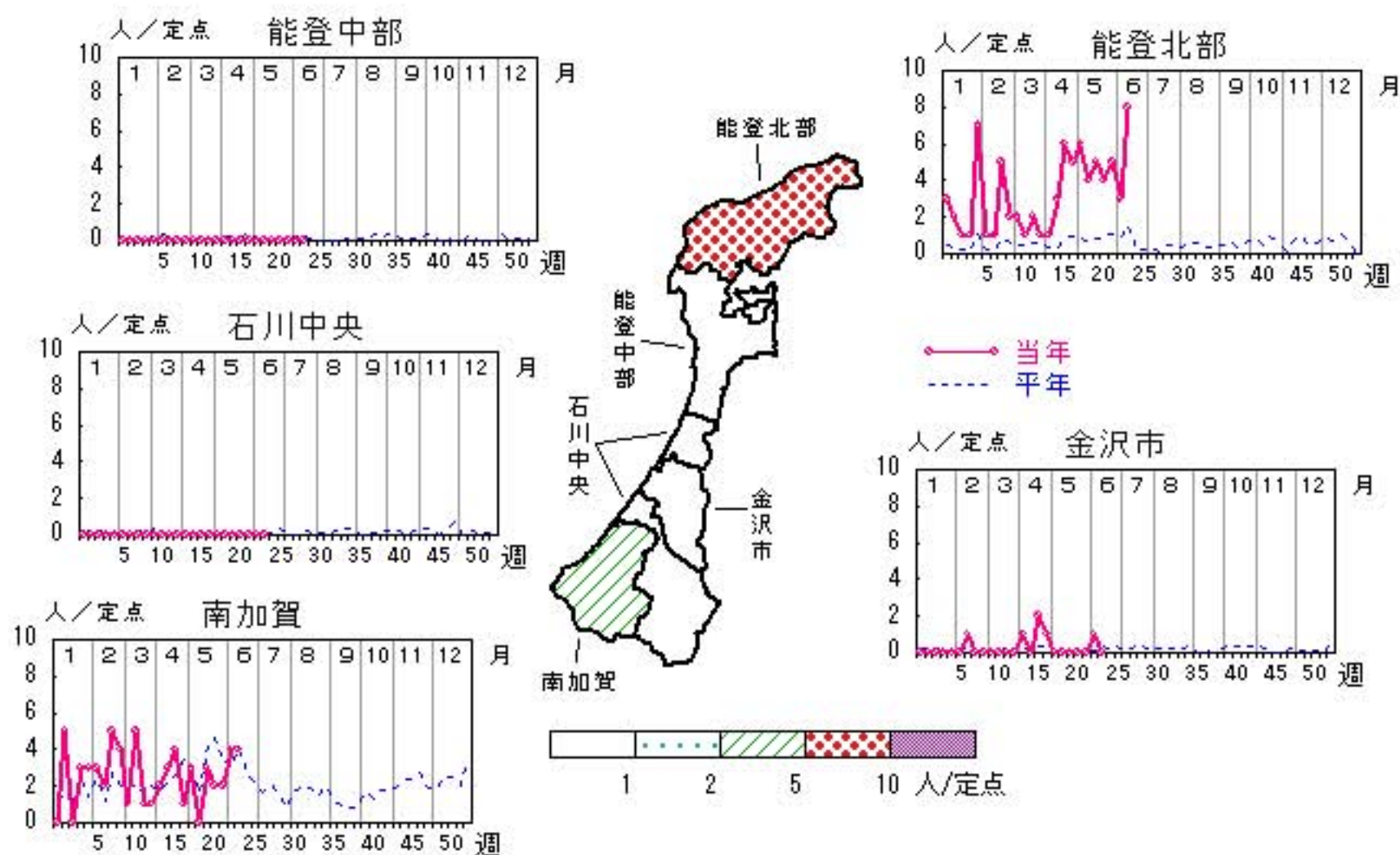


マイコプラズマ肺炎

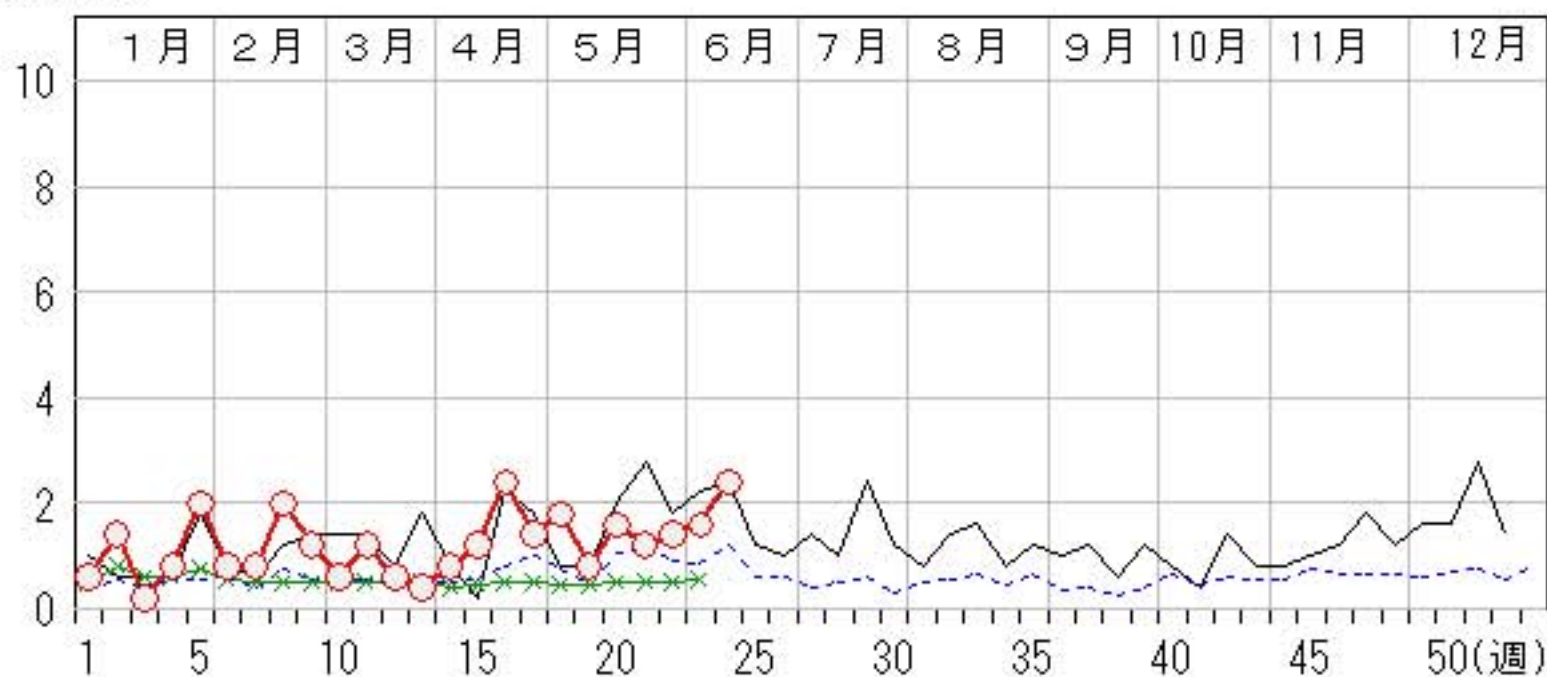
2013年20週～24週

上段: 定点からの患者報告数
下段: 定点あたりの患者数

	20 週	21 週	22 週	23 週	24 週
石川県	8 1.60	6 1.20	7 1.40	8 1.60	12 2.40
金沢市	0 0.00	0 0.00	0 0.00	1 1.00	0 0.00
南加賀	3 3.00	2 2.00	2 2.00	4 4.00	4 4.00
石川中央	0 0.00	0 0.00	0 0.00	0 0.00	0 0.00
能登中部	0 0.00	0 0.00	0 0.00	0 0.00	0 0.00
能登北部	5 5.00	4 4.00	5 5.00	3 3.00	8 8.00



人/定点
 ○—○ 当年(石川県) — 前年(石川県)
 ×—× 当年(全国) - - - 平年(石川県)



疾病別・年齢階級別報告患者数

2013年 第24週(石川県)

インフルエンザ	インフルエンザ	小児科	RSウイルス感染症	咽頭結膜熱	A群溶血性レンサ球菌咽頭炎	感染性胃腸炎	水痘	手足口病	伝染性紅斑	突発性発しん	百日咳	ヘルパンギーナ	流行性耳下腺炎	眼科・基幹	急性出血性結膜炎	流行性角結膜炎	細菌性髄膜炎	無菌性髄膜炎	マイコプラズマ肺炎	クラミジア肺炎 (オウム病除く)
計	7	計	4	34	94	163	60	21	2	10		6	5	計		1			12	
～5ヶ月 ～11ヶ月 1歳		～5ヶ月 ～11ヶ月 1歳	2 2	1 3 10			1							～5ヶ月 ～11ヶ月 1歳					2	
2歳 3歳 4歳 5歳		2歳 3歳 4歳 5歳		6 6 1 2	4 12 15 12	15 15 14 16	28 9 5 2	7 1 1					1 1 1 1						2	
6歳 7歳 8歳 9歳	1 1	6歳 7歳 8歳 9歳			11 10 4 3	12 6 3 3	2							6歳 7歳 8歳 9歳						
10歳～14歳 15歳～19歳 20歳～29歳 30歳～39歳	2 1	10歳～14歳 15歳～19歳 20歳以上		1	10 2 3	16 3 16	1		1					10歳～14歳 15歳～19歳 20歳～29歳 30歳～39歳					4 3	
40歳～49歳 50歳～59歳 60歳～69歳 70歳～79歳 80歳以上	1 1													40歳～49歳 50歳～59歳 60歳～69歳 70歳以上					1	

平成25年 感染症週報(インフルエンザ・小児科) 推移表

人

週	期間	定点数		501	600	601	602	603	604	605	606	607	608	610	612
		5 ル エン ザ	6 小 児 科	インフル エンザ	RSウ イルス 感染症	咽頭結 膜熱	A群溶 血性レ ンサ球 菌咽頭 炎	感染性 胃腸炎	水痘	手足口 病	伝染性 紅斑	突発性 発しん	百日咳	ヘルパ ン ギーナ	流行性 耳下腺 炎
1	12.31~ 1. 6	48	29	90	11	14	37	146	34	13		4			1
2	1. 7~ 1.13	48	29	278	7	8	130	188	40	8	1	19			2
3	1.14~ 1.20	48	29	793	6	6	134	176	24	8		10	2		4
4	1.21~ 1.27	48	29	1,536	7	15	153	202	36	13	2	11		1	3
5	1.28~ 2. 3	48	29	1,543		14	175	182	5	13	1	9			
6	2. 4~ 2.10	48	29	1,442	5	15	182	221	36	15		11			
7	2.11~ 2.17	48	29	912	2	14	169	243	13	34		13		1	3
8	2.18~ 2.24	48	29	901	6	17	196	220	38	20	1	9			2
9	2.25~ 3. 3	48	29	866	7	12	195	231	23	29		12			13
10	3. 4~ 3.10	48	29	859	5	11	238	233	50	26		13			7
11	3.11~ 3.17	48	29	758	3	8	219	263	13	21		12			3
12	3.18~ 3.24	48	29	894	5	9	213	213	28	6		12			5
13	3.25~ 3.31	48	29	643	3	5	143	168	37	8	1	14			6
14	4. 1~ 4. 7	48	29	469	11	7	153	201	26	6	1	10			2
15	4. 8~ 4.14	48	29	359	10	7	130	227	39	5		13		1	5
16	4.15~ 4.21	48	29	364	4	16	148	273	34	8	1	16			6
17	4.22~ 4.28	48	29	354	8	24	161	288	44	4		17			5
18	4.29~ 5. 5	48	29	219	5	10	102	184	37	3		7			6
19	5. 6~ 5.12	48	29	140	2	23	127	175	60	6	1	19			7
20	5.13~ 5.19	48	29	180	2	21	115	218	40	4		16			7
21	5.20~ 5.26	48	29	95	4	25	110	175	62	9		14		3	6
22	5.27~ 6. 2	48	29	26	10	21	73	156	49	19	1	21		5	7
23	6. 3~ 6. 9	48	29	10	1	32	87	173	42	21		22		2	7
24	6.10~ 6.16	48	29	7	4	34	94	163	60	21	2	10		6	5
合 計				13,738	128	368	3,484	4,919	870	320	12	314	2	19	112

B

平成25年 感染症週報(インフルエンザ・小児科) 推移表 定点当たり患者発生数

人/定点

週	期間	定点数		501	600	601	602	603	604	605	606	607	608	610	612
		5 ル エン ザ	6 小 児 科	インフル エンザ	RSウ イルス 感染症	咽頭結 膜熱	A群溶 血性レ ンサ球 菌咽頭 炎	感染性 胃腸炎	水痘	手足口 病	伝染性 紅斑	突発性 発しん	百日咳	ヘルパ ン ギーナ	流行性 耳下腺 炎
1	12.31~ 1. 6	48	29	1.88	0.38	0.48	1.28	5.03	1.17	0.45		0.14			0.03
2	1. 7~ 1.13	48	29	5.79	0.24	0.28	4.48	6.48	1.38	0.28	0.03	0.66			0.07
3	1.14~ 1.20	48	29	16.52	0.21	0.21	4.62	6.07	0.83	0.28		0.34	0.07		0.14
4	1.21~ 1.27	48	29	32.00	0.24	0.52	5.28	6.97	1.24	0.45	0.07	0.38		0.03	0.10
5	1.28~ 2. 3	48	29	32.15		0.48	6.03	6.28	0.17	0.45	0.03	0.31			
6	2. 4~ 2.10	48	29	30.04	0.17	0.52	6.28	7.62	1.24	0.52		0.38			
7	2.11~ 2.17	48	29	19.00	0.07	0.48	5.83	8.38	0.45	1.17		0.45		0.03	0.10
8	2.18~ 2.24	48	29	18.77	0.21	0.59	6.76	7.59	1.31	0.69	0.03	0.31			0.07
9	2.25~ 3. 3	48	29	18.04	0.24	0.41	6.72	7.97	0.79	1.00		0.41			0.45
10	3. 4~ 3.10	48	29	17.90	0.17	0.38	8.21	8.03	1.72	0.90		0.45			0.24
11	3.11~ 3.17	48	29	15.79	0.10	0.28	7.55	9.07	0.45	0.72		0.41			0.10
12	3.18~ 3.24	48	29	18.63	0.17	0.31	7.34	7.34	0.97	0.21		0.41			0.17
13	3.25~ 3.31	48	29	13.40	0.10	0.17	4.93	5.79	1.28	0.28	0.03	0.48			0.21
14	4. 1~ 4. 7	48	29	9.77	0.38	0.24	5.28	6.93	0.90	0.21	0.03	0.34			0.07
15	4. 8~ 4.14	48	29	7.48	0.34	0.24	4.48	7.83	1.34	0.17		0.45		0.03	0.17
16	4.15~ 4.21	48	29	7.58	0.14	0.55	5.10	9.41	1.17	0.28	0.03	0.55			0.21
17	4.22~ 4.28	48	29	7.38	0.28	0.83	5.55	9.93	1.52	0.14		0.59			0.17
18	4.29~ 5. 5	48	29	4.56	0.17	0.34	3.52	6.34	1.28	0.10		0.24			0.21
19	5. 6~ 5.12	48	29	2.92	0.07	0.79	4.38	6.03	2.07	0.21	0.03	0.66			0.24
20	5.13~ 5.19	48	29	3.75	0.07	0.72	3.97	7.52	1.38	0.14		0.55			0.24
21	5.20~ 5.26	48	29	1.98	0.14	0.86	3.79	6.03	2.14	0.31		0.48		0.10	0.21
22	5.27~ 6. 2	48	29	0.54	0.34	0.72	2.52	5.38	1.69	0.66	0.03	0.72		0.17	0.24
23	6. 3~ 6. 9	48	29	0.21	0.03	1.10	3.00	5.97	1.45	0.72		0.76		0.07	0.24
24	6.10~ 6.16	48	29	0.15	0.14	1.17	3.24	5.62	2.07	0.72	0.07	0.34		0.21	0.17
合 計				286.21	4.41	12.69	120.14	169.62	30.00	11.03	0.41	10.83	0.07	0.66	3.86

平成25年 感染症週報(眼科・基幹) 推移表

人

週	期間	定点数		701 急性出血性結膜炎	702 流行性角結膜炎	902 細菌性髄膜炎	903 無菌性髄膜炎	904 マイコプラズマ肺炎	905 クラミジア肺炎
		7 眼科	9 基幹						
1	12.31~1.6	7	5					3	
2	1.7~1.13	7	5		1			7	
3	1.14~1.20	7	5					1	
4	1.21~1.27	7	5		1			4	
5	1.28~2.3	7	5		1			10	
6	2.4~2.10	7	5					4	
7	2.11~2.17	7	5					4	
8	2.18~2.24	7	5		2			10	
9	2.25~3.3	7	5		3			6	
10	3.4~3.10	7	5					3	
11	3.11~3.17	7	5					6	
12	3.18~3.24	7	5					3	
13	3.25~3.31	7	5					2	
14	4.1~4.7	7	5		1			4	
15	4.8~4.14	7	5		2			6	
16	4.15~4.21	7	5		1			12	
17	4.22~4.28	7	5		2			7	
18	4.29~5.5	7	5		2			9	
19	5.6~5.12	7	5		2			4	
20	5.13~5.19	7	5		2			8	
21	5.20~5.26	7	5		4			6	
22	5.27~6.2	7	5					7	
23	6.3~6.9	7	5		1			8	
24	6.10~6.16	7	5		1			12	
合計					26			146	

平成25年 感染症週報(眼科・基幹) 推移表 定点当たり患者発生数

人/定点

週	期間	定点数		701	702	902	903	904	905
		7 眼科	9 基幹	急性出血性結膜炎	流行性角結膜炎	細菌性髄膜炎	無菌性髄膜炎	マイコプラズマ肺炎	クラミジア肺炎
1	12.31~1.6	7	5					0.60	
2	1.7~1.13	7	5		0.14			1.40	
3	1.14~1.20	7	5					0.20	
4	1.21~1.27	7	5		0.14			0.80	
5	1.28~2.3	7	5		0.14			2.00	
6	2.4~2.10	7	5					0.80	
7	2.11~2.17	7	5					0.80	
8	2.18~2.24	7	5		0.29			2.00	
9	2.25~3.3	7	5		0.43			1.20	
10	3.4~3.10	7	5					0.60	
11	3.11~3.17	7	5					1.20	
12	3.18~3.24	7	5					0.60	
13	3.25~3.31	7	5					0.40	
14	4.1~4.7	7	5		0.14			0.80	
15	4.8~4.14	7	5		0.29			1.20	
16	4.15~4.21	7	5		0.14			2.40	
17	4.22~4.28	7	5		0.29			1.40	
18	4.29~5.5	7	5		0.29			1.80	
19	5.6~5.12	7	5		0.29			0.80	
20	5.13~5.19	7	5		0.29			1.60	
21	5.20~5.26	7	5		0.57			1.20	
22	5.27~6.2	7	5					1.40	
23	6.3~6.9	7	5		0.14			1.60	
24	6.10~6.16	7	5		0.14			2.40	
合計					3.71			29.20	