

感染症発生動向調査（週報）の保健所別発生状況												
		調査対象期間					定点当り					備考
		先週 1/21~1/27	今週 1/28~2/3	増減	前年同週	今週 (5週)	南加賀 定点10	石川中央 金沢市 定点16	石川中央 石川中 定点10	能登中 能登中 定点7	能登北 能登北 定点5	
1	◎インフルエンザ	1536	1543	7	55.65	32.15	↓	↓	↑	↓	↑	新:今週新たに報告あり  矢印:先週に引き続き報告あり ↑増加 ↓減少 →同数  ▽先週報告あり今週報告なし
2	RSウイルス感染症	7	—	△7	0.21	—		▽	▽	▽		
3	咽頭結膜熱	15	14	△1	0.48	0.48	↑	▽	↓	↑	↓	
4	◎A群溶血性レンサ球菌咽頭炎	153	175	22	4.48	6.03	↓	↑	↓	↑	▽	
5	感染性胃腸炎	202	182	△20	8.00	6.28	↑	↓	↑	↓		
6	水痘	36	5	△31	2.14	0.17	↓	↓	↓	↓		
7	手足口病	13	13	—	0.72	0.45	→	↑	↓			
8	伝染性紅斑	2	1	△1	0.07	0.03	▽	新	▽			
9	突発性発しん	11	9	△2	0.24	0.31	▽	→	↑	→		
10	百日咳	—	—	—	—	—						
11	ヘルパンギーナ	1	—	△1	—	—				▽		
12	流行性耳下腺炎	3	—	△3	0.24	—		▽	▽			
							南加賀 定点1	金沢市 定点3	石川中央 石川中 定点1	能登中 能登中 定点1	能登北 能登北 定点1	
13	急性出血性結膜炎	—	—	—	—	—						
14	流行性角結膜炎	1	1	—	—	0.14			→			
							南加賀 定点1	金沢市 定点1	石川中央 石川中 定点1	能登中 能登中 定点1	能登北 能登北 定点1	
15	細菌性髄膜炎	—	—	—	—	—						
16	無菌性髄膜炎	—	—	—	—	—						
17	マイコプラズマ肺炎	4	10	6	1.80	2.00	→				↑	
18	クラミジア肺炎(オウム病除く)	—	—	—	—	—						
合計		1984	1953	△31								

◎: 大きな流行の発生・継続が疑われること

○: 流行の発生前であれば今後4週間以内に大きな流行が発生する可能性があること、流行発生後であればその流行がまだ終わっていない可能性があること

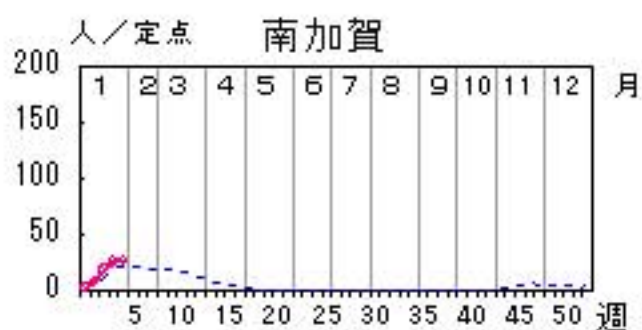
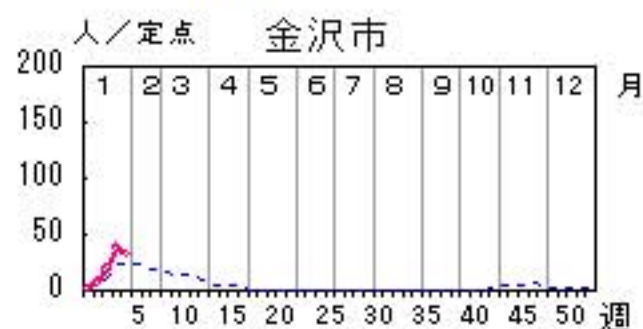
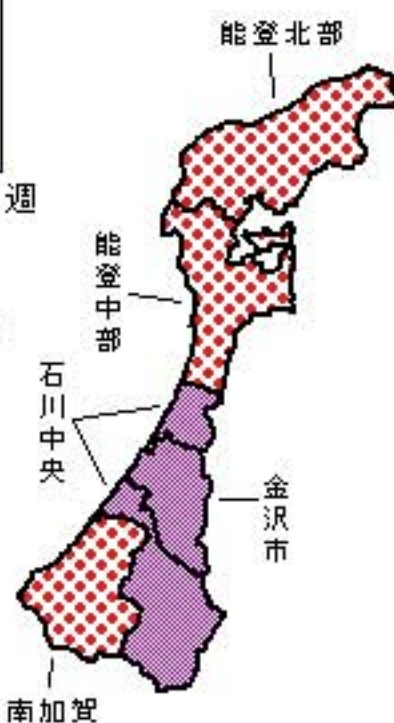
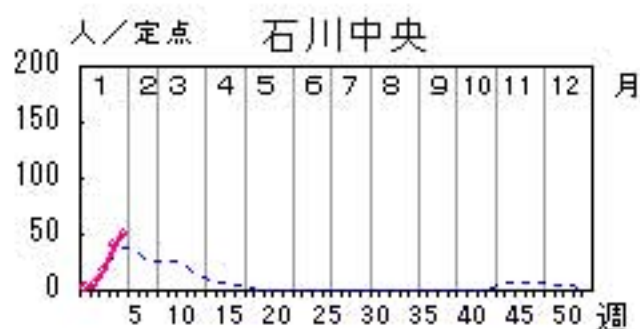
石川県感染症情報センター

# インフルエンザ

2013年1週～5週

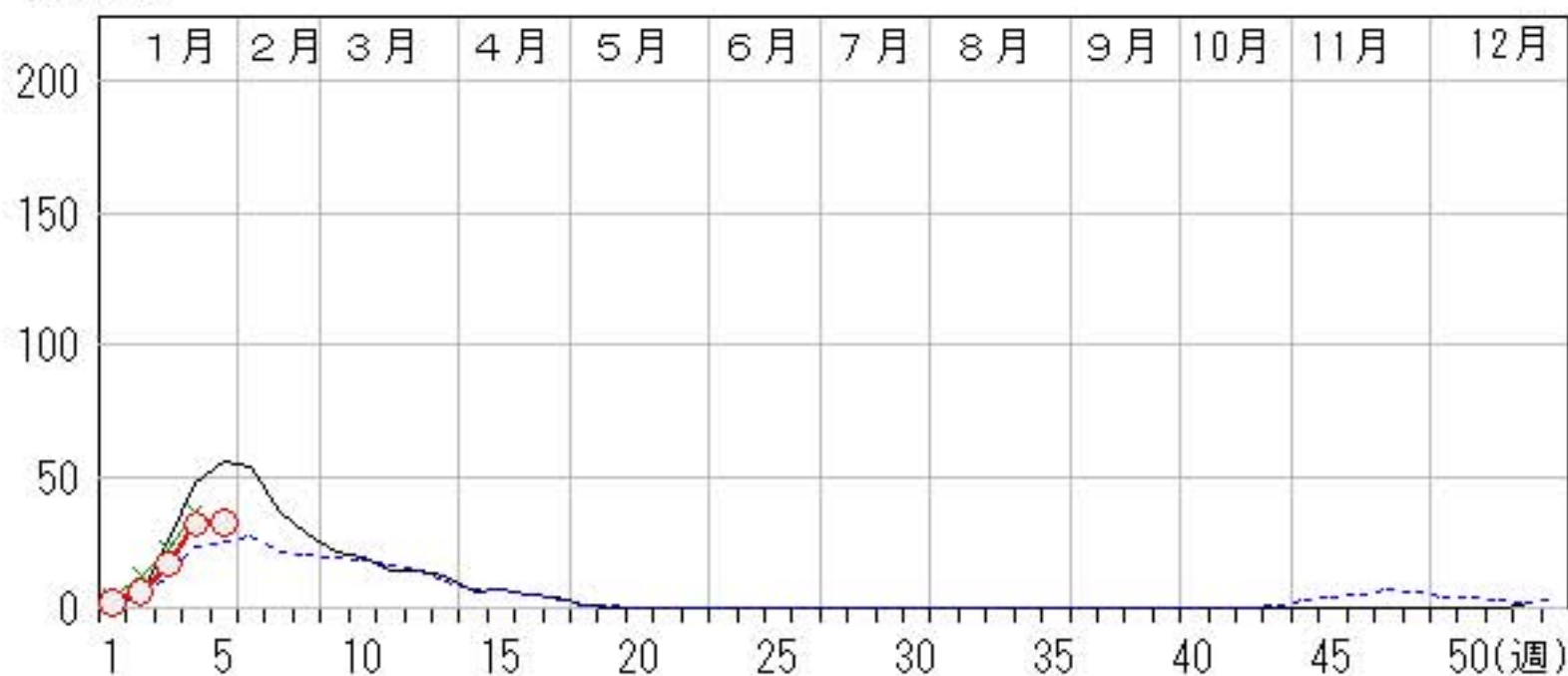
上段: 定点からの患者報告数  
下段: 定点あたりの患者数

	1週	2週	3週	4週	5週
石川県	90 <b>1.88</b>	278 <b>5.79</b>	793 <b>16.52</b>	1,536 <b>32.00</b>	1,543 <b>32.15</b>
金沢市	26 <b>1.63</b>	111 <b>6.94</b>	309 <b>19.31</b>	609 <b>38.06</b>	518 <b>32.38</b>
南加賀	30 <b>3.00</b>	81 <b>8.10</b>	186 <b>18.60</b>	267 <b>26.70</b>	255 <b>25.50</b>
石川中央	21 <b>2.10</b>	59 <b>5.90</b>	180 <b>18.00</b>	401 <b>40.10</b>	502 <b>50.20</b>
能登中部	12 <b>1.71</b>	24 <b>3.43</b>	99 <b>14.14</b>	223 <b>31.86</b>	184 <b>26.29</b>
能登北部	1 <b>0.20</b>	3 <b>0.60</b>	19 <b>3.80</b>	36 <b>7.20</b>	84 <b>16.80</b>



人/定点

○—○ 当年(石川県)      — 前年(石川県)  
 ×—× 当年(全国)      - - - 平年(石川県)

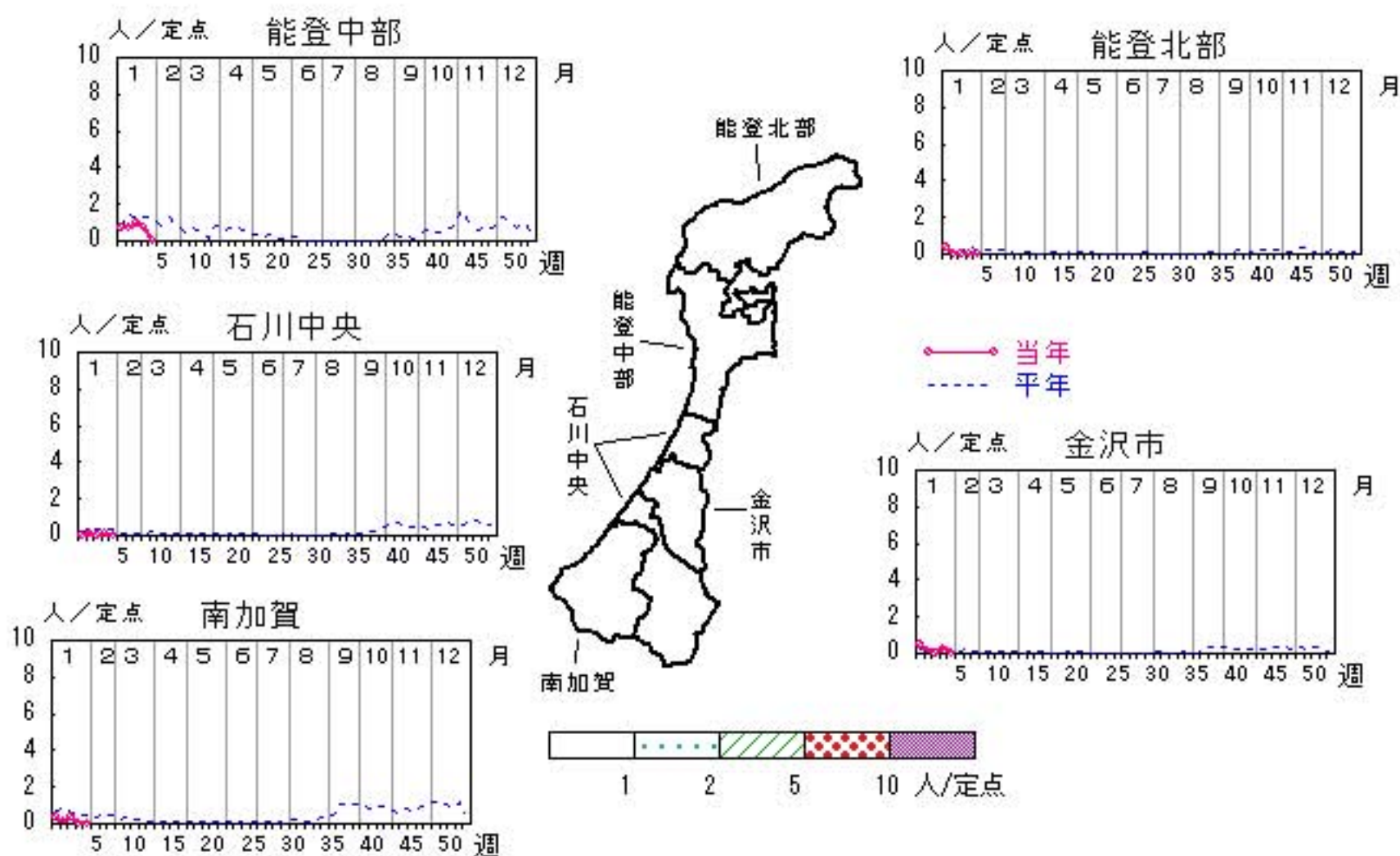


# RSウイルス感染症

2013年1週～5週

上段: 定点からの患者報告数  
下段: 定点あたりの患者数

	1週	2週	3週	4週	5週
石川県	11 <b>0.38</b>	7 <b>0.24</b>	6 <b>0.21</b>	7 <b>0.24</b>	0 <b>0.00</b>
金沢市	5 <b>0.50</b>	2 <b>0.20</b>	0 <b>0.00</b>	3 <b>0.30</b>	0 <b>0.00</b>
南加賀	2 <b>0.33</b>	1 <b>0.17</b>	2 <b>0.33</b>	0 <b>0.00</b>	0 <b>0.00</b>
石川中央	0 <b>0.00</b>	1 <b>0.17</b>	0 <b>0.00</b>	1 <b>0.17</b>	0 <b>0.00</b>
能登中部	3 <b>0.75</b>	3 <b>0.75</b>	4 <b>1.00</b>	3 <b>0.75</b>	0 <b>0.00</b>
能登北部	1 <b>0.33</b>	0 <b>0.00</b>	0 <b>0.00</b>	0 <b>0.00</b>	0 <b>0.00</b>



人/定点

○ 当年(石川県)      — 前年(石川県)  
× 当年(全国)      - - - 平年(石川県)

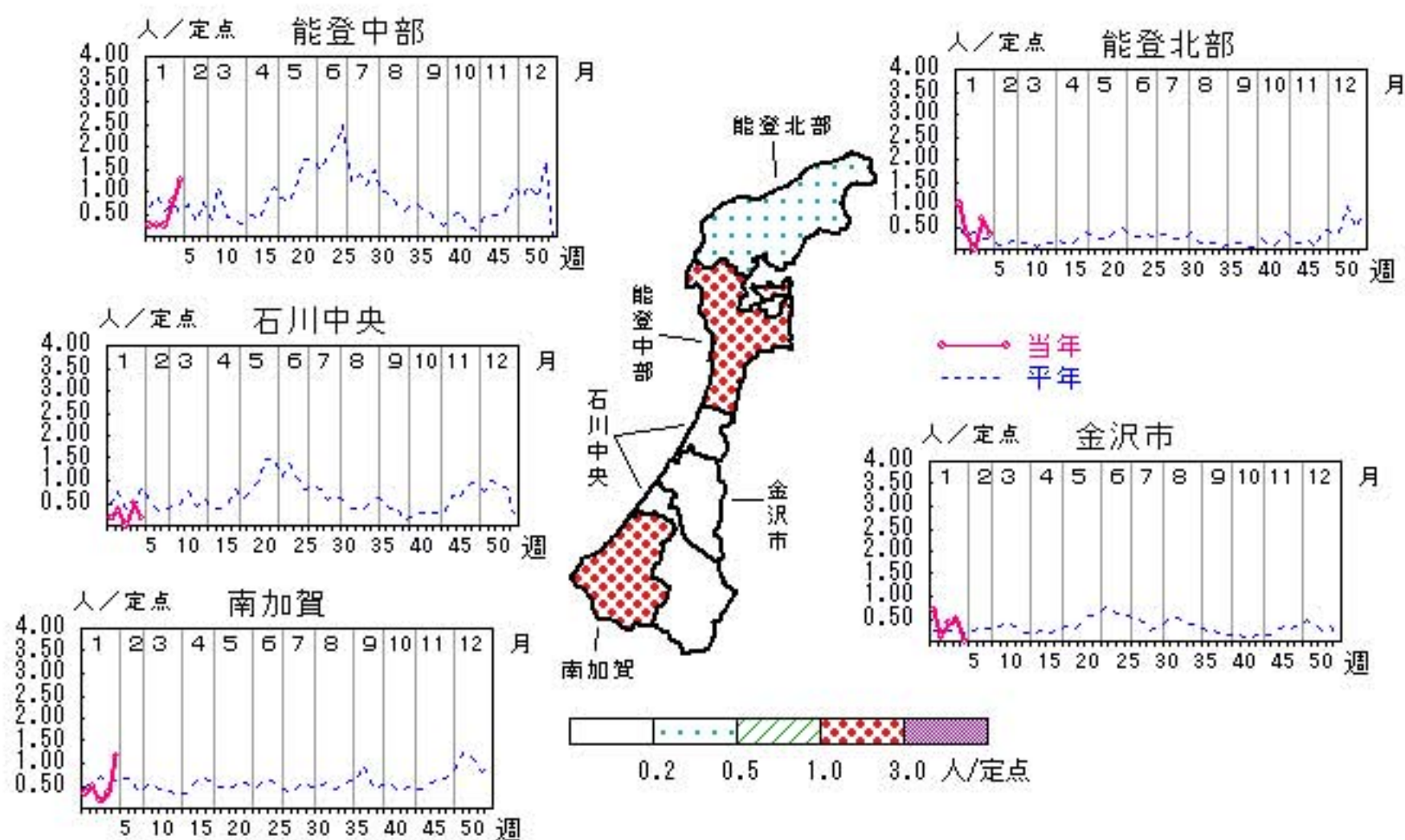


# 咽頭結膜熱

2013年1週～5週

上段: 定点からの患者報告数  
下段: 定点あたりの患者数

	1週	2週	3週	4週	5週
石川県	14 <b>0.48</b>	8 <b>0.28</b>	6 <b>0.21</b>	15 <b>0.52</b>	14 <b>0.48</b>
金沢市	7 <b>0.70</b>	1 <b>0.10</b>	4 <b>0.40</b>	5 <b>0.50</b>	0 <b>0.00</b>
南加賀	2 <b>0.33</b>	3 <b>0.50</b>	1 <b>0.17</b>	2 <b>0.33</b>	7 <b>1.17</b>
石川中央	1 <b>0.17</b>	2 <b>0.33</b>	0 <b>0.00</b>	3 <b>0.50</b>	1 <b>0.17</b>
能登中部	1 <b>0.25</b>	1 <b>0.25</b>	1 <b>0.25</b>	3 <b>0.75</b>	5 <b>1.25</b>
能登北部	3 <b>1.00</b>	1 <b>0.33</b>	0 <b>0.00</b>	2 <b>0.67</b>	1 <b>0.33</b>



人/定点

○—○ 当年(石川県)      — 前年(石川県)  
 ×—× 当年(全国)      - - - 平年(石川県)

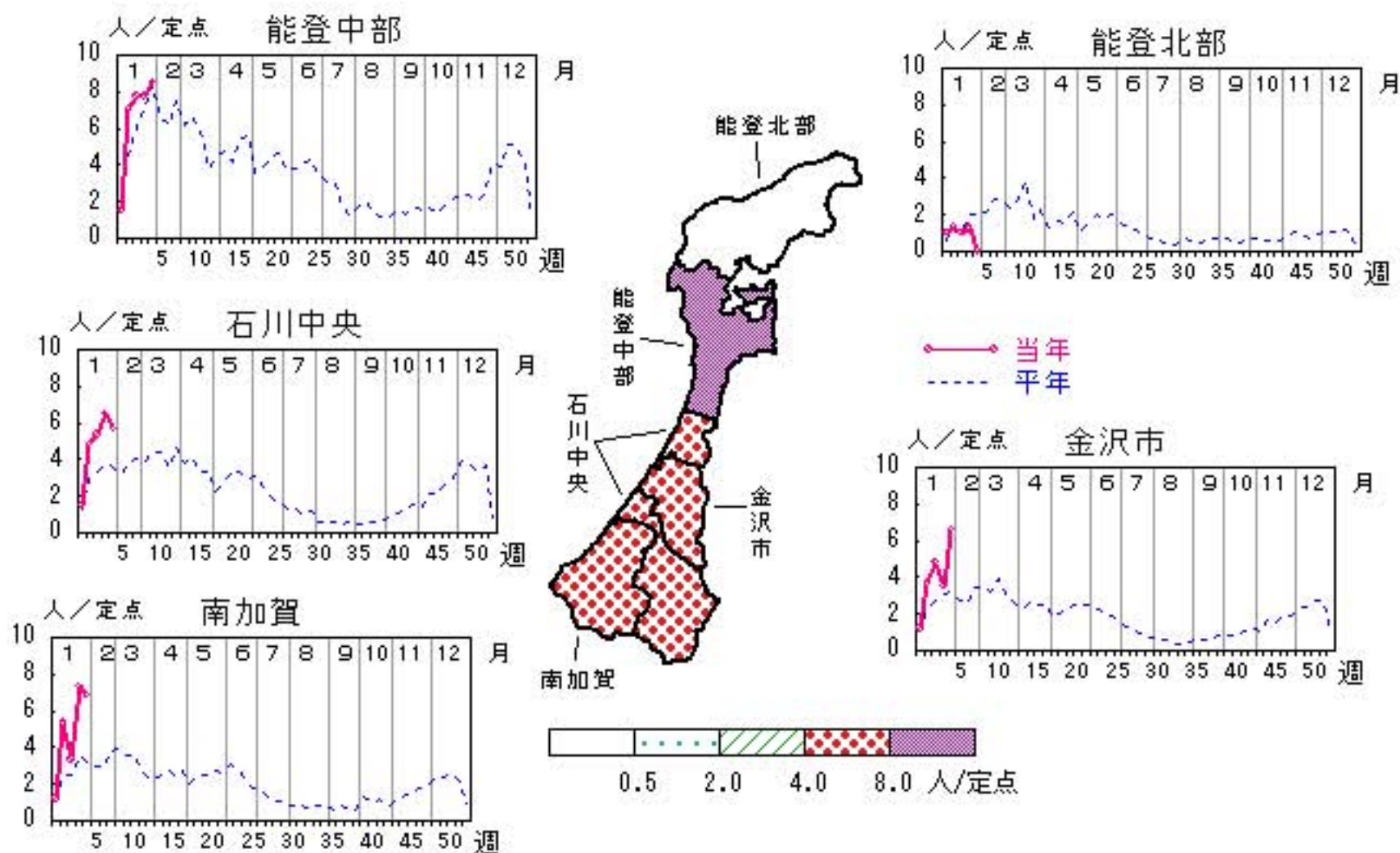


# A群溶血性レンサ球菌咽頭炎

2013年1週～5週

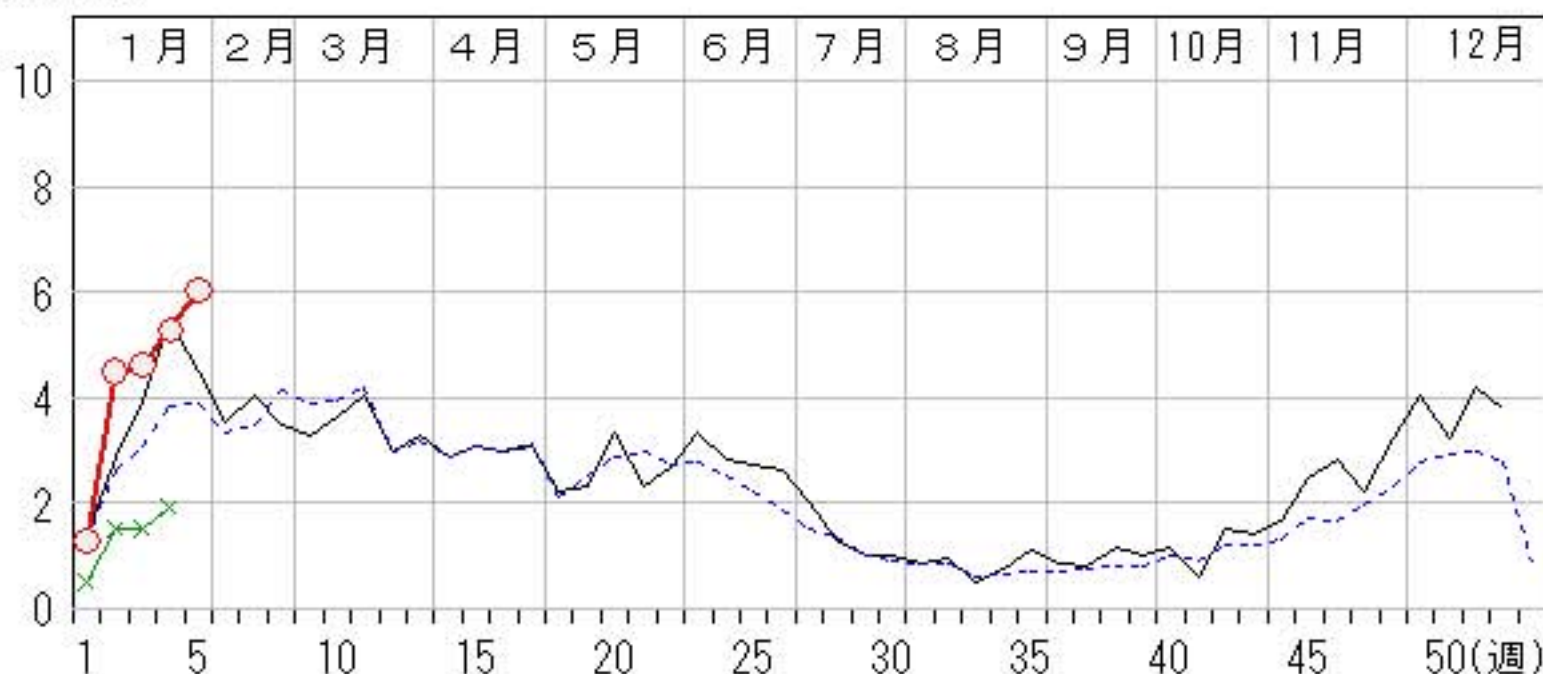
上段: 定点からの患者報告数  
下段: 定点あたりの患者数

	1週	2週	3週	4週	5週
石川県	37 <b>1.28</b>	130 <b>4.48</b>	134 <b>4.62</b>	153 <b>5.28</b>	175 <b>6.03</b>
金沢市	12 <b>1.20</b>	37 <b>3.70</b>	48 <b>4.80</b>	35 <b>3.50</b>	66 <b>6.60</b>
南加賀	7 <b>1.17</b>	32 <b>5.33</b>	20 <b>3.33</b>	44 <b>7.33</b>	41 <b>6.83</b>
石川中央	9 <b>1.50</b>	29 <b>4.83</b>	32 <b>5.33</b>	39 <b>6.50</b>	34 <b>5.67</b>
能登中部	6 <b>1.50</b>	28 <b>7.00</b>	31 <b>7.75</b>	31 <b>7.75</b>	34 <b>8.50</b>
能登北部	3 <b>1.00</b>	4 <b>1.33</b>	3 <b>1.00</b>	4 <b>1.33</b>	0 <b>0.00</b>



人/定点

○ 当年(石川県)      — 前年(石川県)  
× 当年(全国)      - - 平年(石川県)

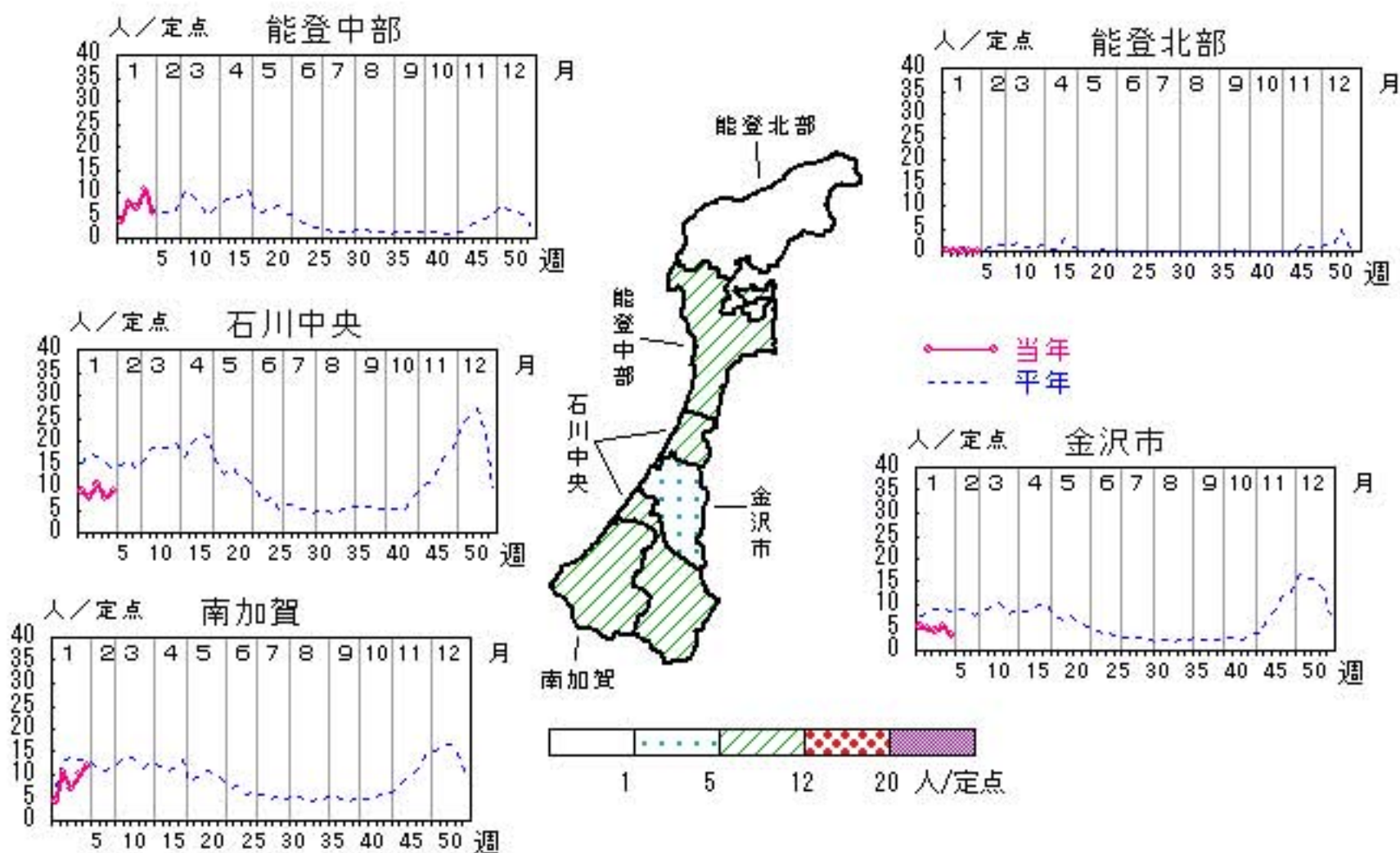


# 感染性胃腸炎

2013年1週～5週

上段: 定点からの患者報告数  
下段: 定点あたりの患者数

	1週	2週	3週	4週	5週
石川県	146 <b>5.03</b>	188 <b>6.48</b>	176 <b>6.07</b>	202 <b>6.97</b>	182 <b>6.28</b>
金沢市	52 <b>5.20</b>	48 <b>4.80</b>	44 <b>4.40</b>	52 <b>5.20</b>	34 <b>3.40</b>
南加賀	25 <b>4.17</b>	64 <b>10.67</b>	42 <b>7.00</b>	61 <b>10.17</b>	71 <b>11.83</b>
石川中央	54 <b>9.00</b>	46 <b>7.67</b>	63 <b>10.50</b>	46 <b>7.67</b>	55 <b>9.17</b>
能登中部	14 <b>3.50</b>	30 <b>7.50</b>	27 <b>6.75</b>	43 <b>10.75</b>	22 <b>5.50</b>
能登北部	1 <b>0.33</b>	0 <b>0.00</b>	0 <b>0.00</b>	0 <b>0.00</b>	0 <b>0.00</b>

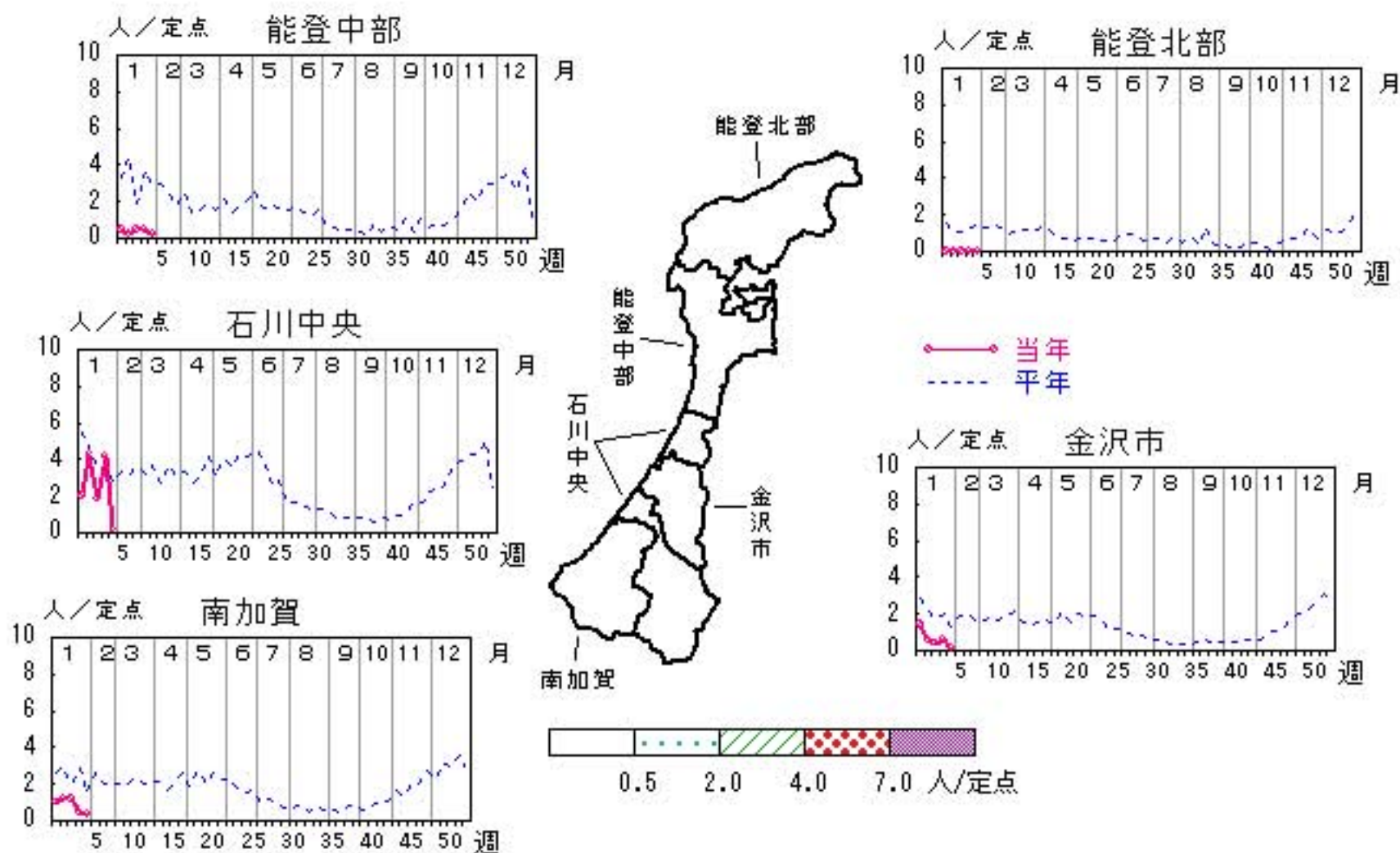


# 水痘

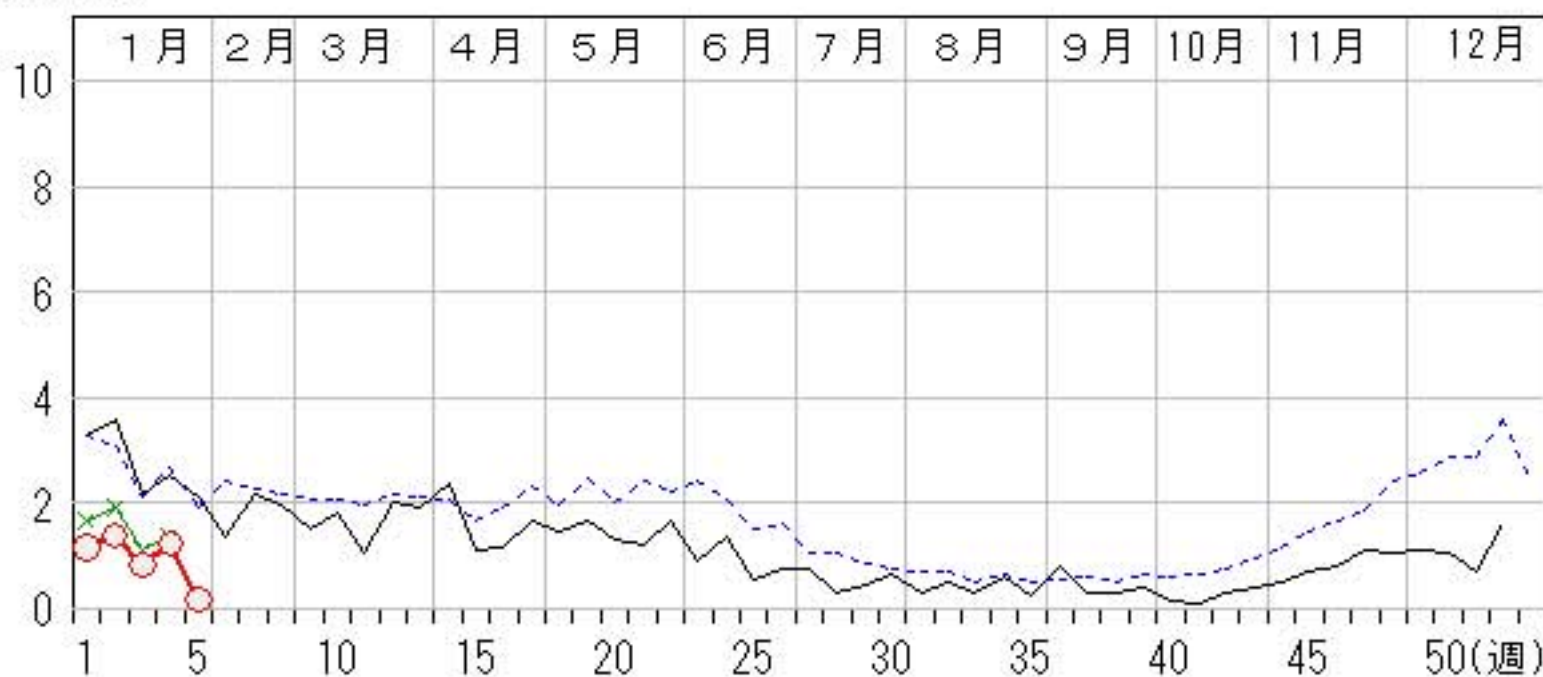
2013年1週～5週

上段:定点からの患者報告数  
下段:定点あたりの患者数

	1週	2週	3週	4週	5週
石川県	34 <b>1.17</b>	40 <b>1.38</b>	24 <b>0.83</b>	36 <b>1.24</b>	5 <b>0.17</b>
金沢市	14 <b>1.40</b>	6 <b>0.60</b>	4 <b>0.40</b>	6 <b>0.60</b>	1 <b>0.10</b>
南加賀	6 <b>1.00</b>	7 <b>1.17</b>	7 <b>1.17</b>	3 <b>0.50</b>	2 <b>0.33</b>
石川中央	12 <b>2.00</b>	26 <b>4.33</b>	11 <b>1.83</b>	25 <b>4.17</b>	1 <b>0.17</b>
能登中部	2 <b>0.50</b>	1 <b>0.25</b>	2 <b>0.50</b>	2 <b>0.50</b>	1 <b>0.25</b>
能登北部	0 <b>0.00</b>	0 <b>0.00</b>	0 <b>0.00</b>	0 <b>0.00</b>	0 <b>0.00</b>



人/定点  
 ○—○ 当年(石川県)      — 前年(石川県)  
 ×—× 当年(全国)      - - - 平年(石川県)

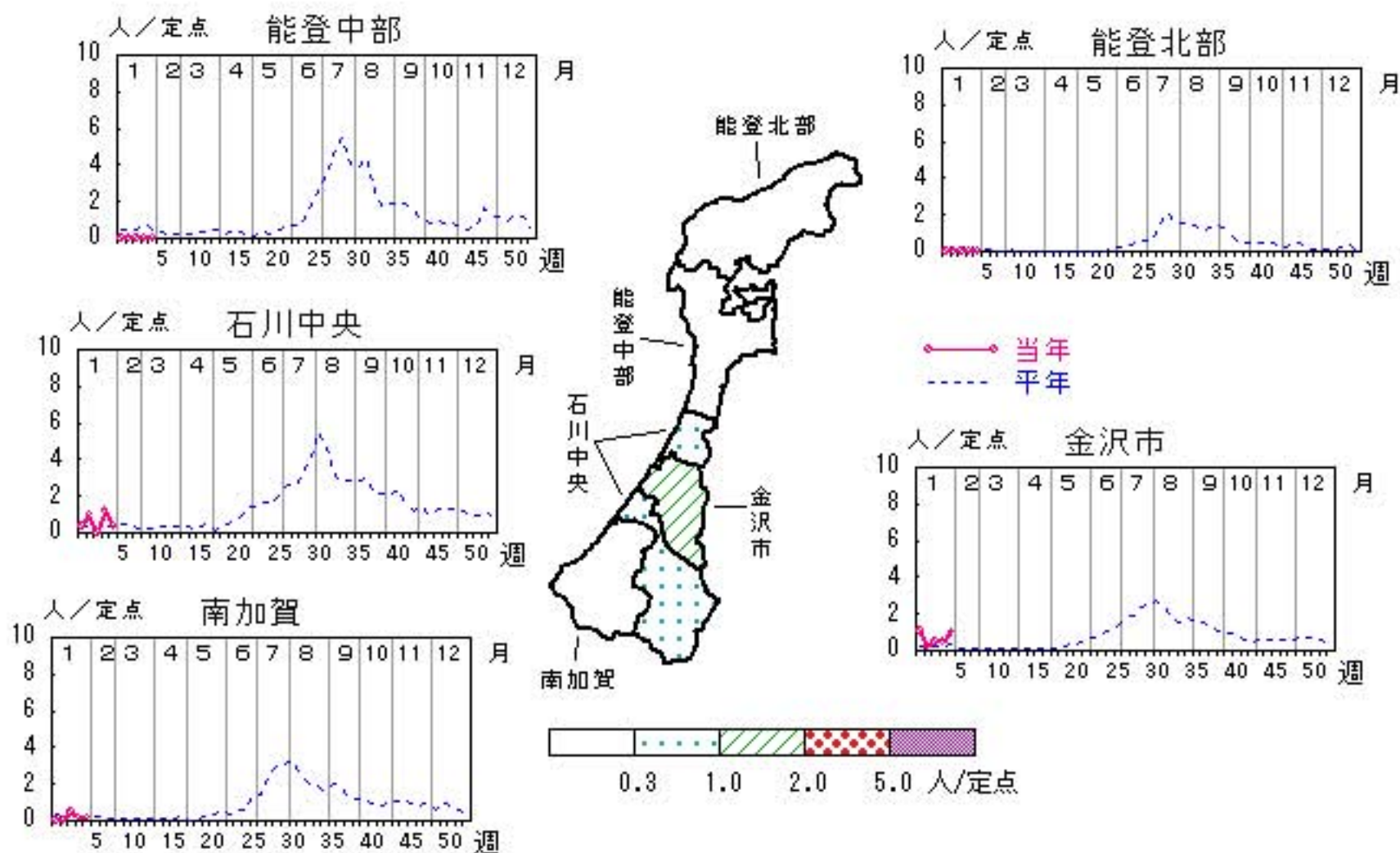


# 手足口病

2013年1週～5週

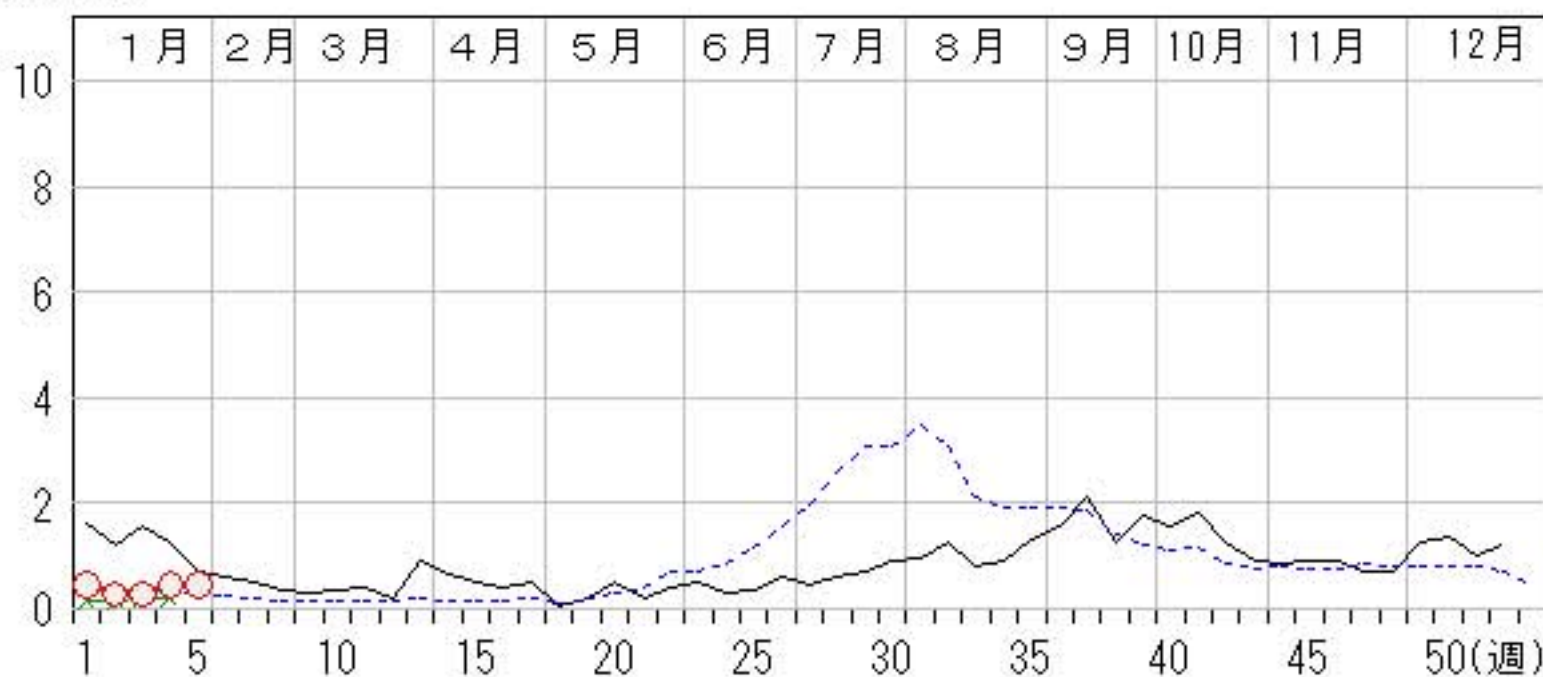
上段:定点からの患者報告数  
下段:定点あたりの患者数

	1週	2週	3週	4週	5週
石川県	13 <b>0.45</b>	8 <b>0.28</b>	8 <b>0.28</b>	13 <b>0.45</b>	13 <b>0.45</b>
金沢市	11 <b>1.10</b>	2 <b>0.20</b>	5 <b>0.50</b>	5 <b>0.50</b>	10 <b>1.00</b>
南加賀	0 <b>0.00</b>	0 <b>0.00</b>	3 <b>0.50</b>	1 <b>0.17</b>	1 <b>0.17</b>
石川中央	2 <b>0.33</b>	6 <b>1.00</b>	0 <b>0.00</b>	7 <b>1.17</b>	2 <b>0.33</b>
能登中部	0 <b>0.00</b>	0 <b>0.00</b>	0 <b>0.00</b>	0 <b>0.00</b>	0 <b>0.00</b>
能登北部	0 <b>0.00</b>	0 <b>0.00</b>	0 <b>0.00</b>	0 <b>0.00</b>	0 <b>0.00</b>



人/定点

○ 当年(石川県)      — 前年(石川県)  
 × 当年(全国)      - - - 平年(石川県)



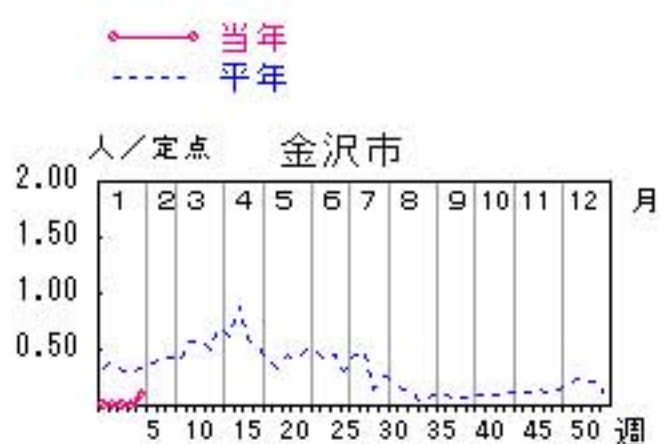
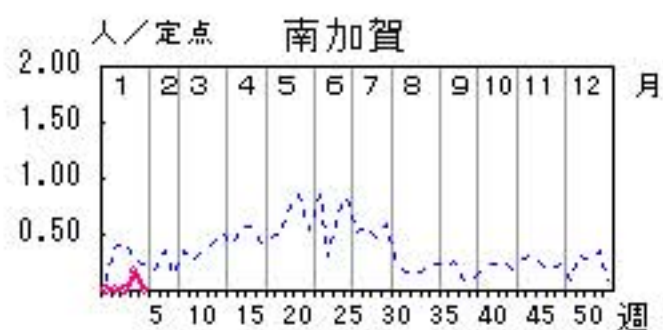
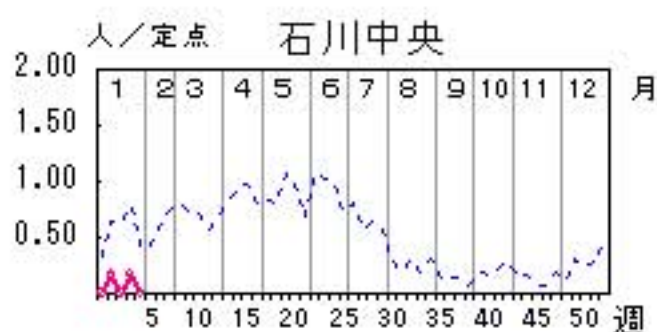
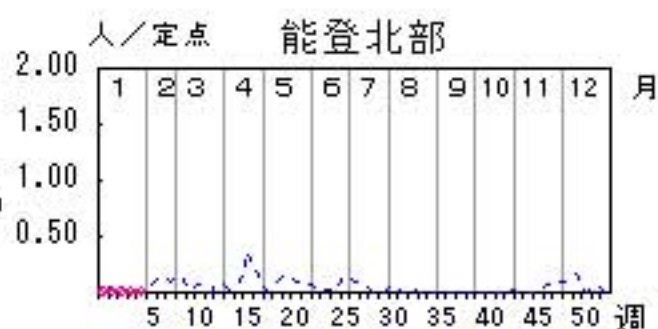
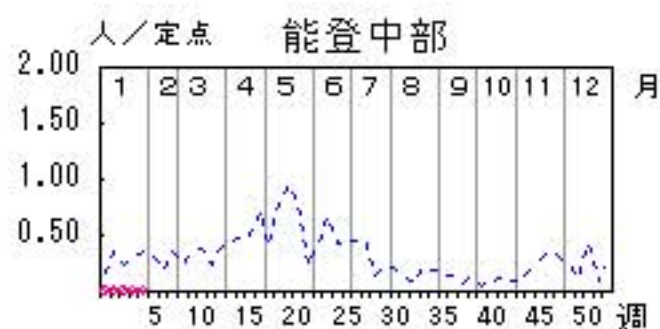


# 伝染性紅斑

2013年1週～5週

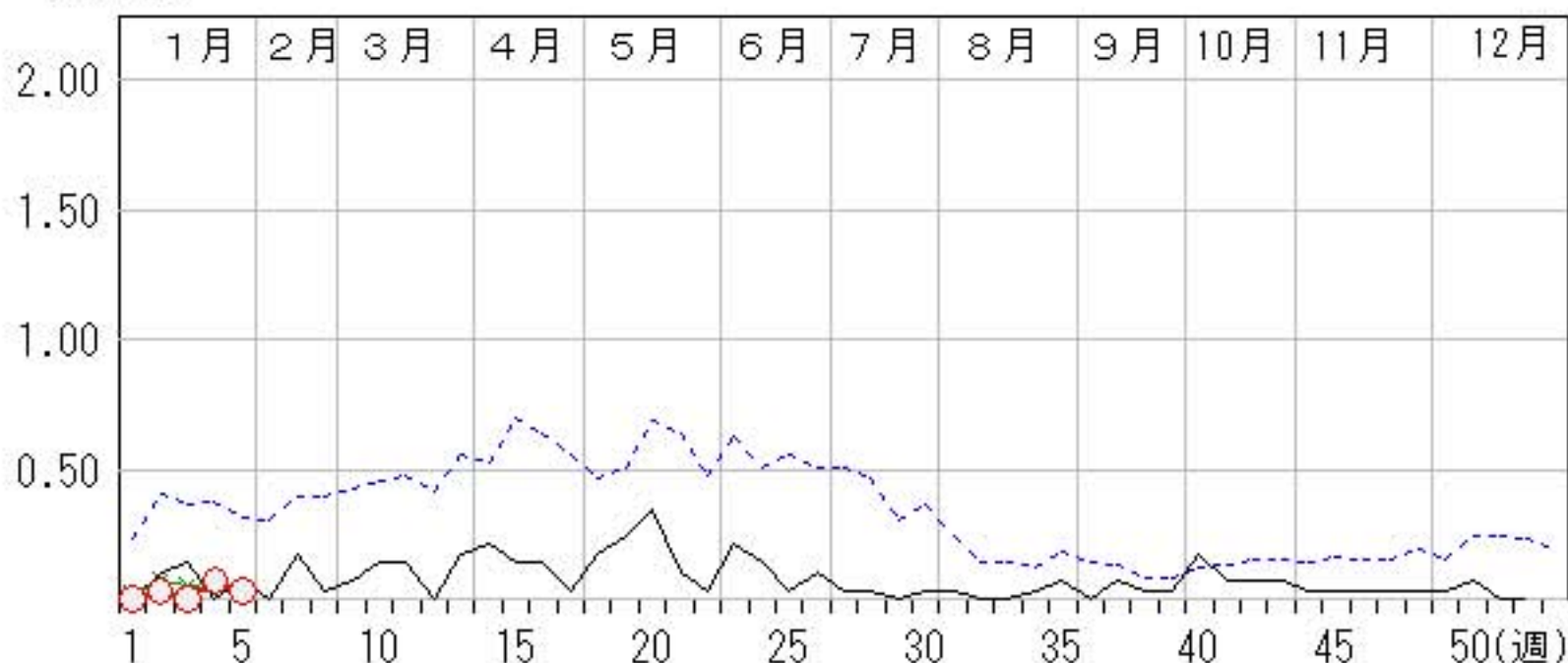
上段: 定点からの患者報告数  
下段: 定点あたりの患者数

	1週	2週	3週	4週	5週
石川県	0 <b>0.00</b>	1 <b>0.03</b>	0 <b>0.00</b>	2 <b>0.07</b>	1 <b>0.03</b>
金沢市	0 <b>0.00</b>	0 <b>0.00</b>	0 <b>0.00</b>	0 <b>0.00</b>	1 <b>0.10</b>
南加賀	0 <b>0.00</b>	0 <b>0.00</b>	0 <b>0.00</b>	1 <b>0.17</b>	0 <b>0.00</b>
石川中央	0 <b>0.00</b>	1 <b>0.17</b>	0 <b>0.00</b>	1 <b>0.17</b>	0 <b>0.00</b>
能登中部	0 <b>0.00</b>	0 <b>0.00</b>	0 <b>0.00</b>	0 <b>0.00</b>	0 <b>0.00</b>
能登北部	0 <b>0.00</b>	0 <b>0.00</b>	0 <b>0.00</b>	0 <b>0.00</b>	0 <b>0.00</b>



人/定点

○—○ 当年(石川県)      — 前年(石川県)  
×—× 当年(全国)      - - - 平年(石川県)

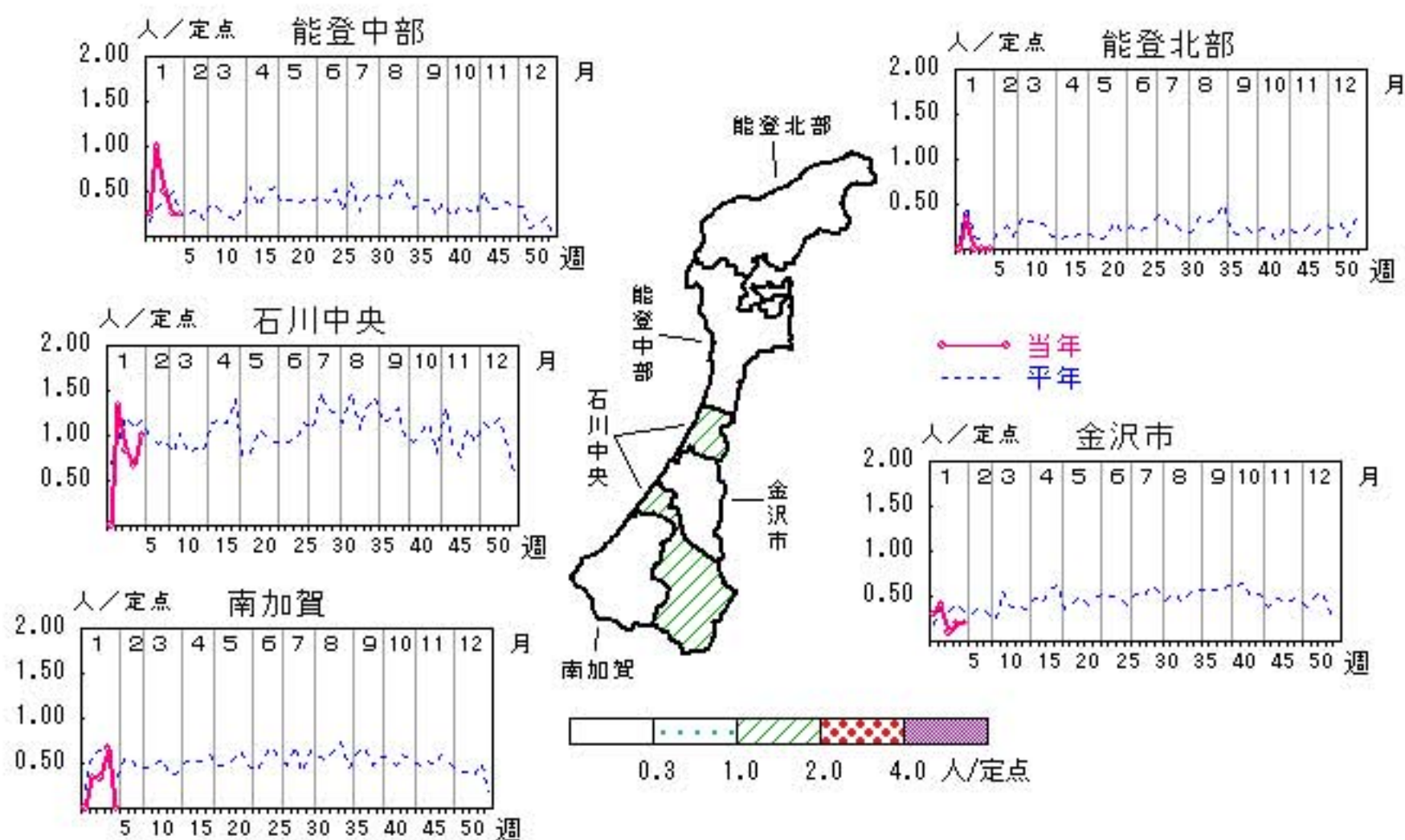


# 突発性発しん

2013年1週～5週

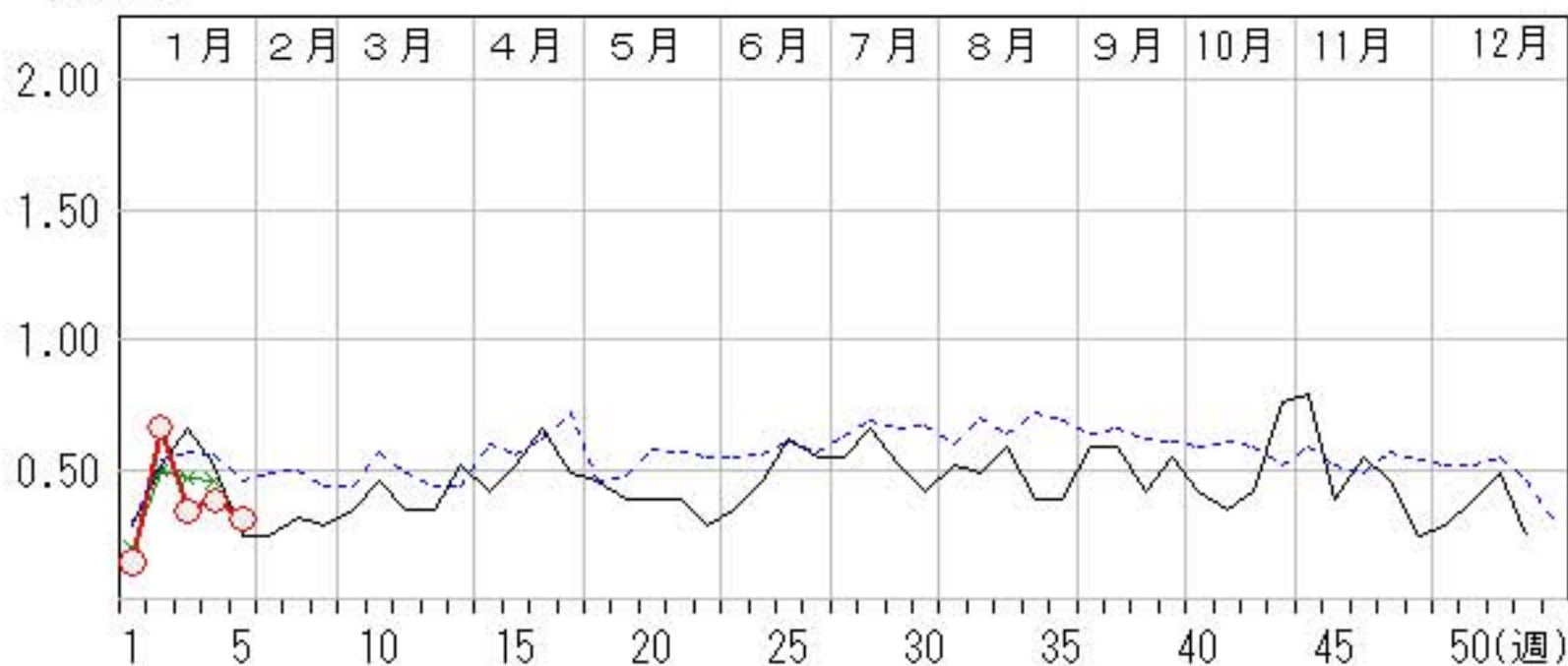
上段: 定点からの患者報告数  
下段: 定点あたりの患者数

	1週	2週	3週	4週	5週
石川県	4 <b>0.14</b>	19 <b>0.66</b>	10 <b>0.34</b>	11 <b>0.38</b>	9 <b>0.31</b>
金沢市	3 <b>0.30</b>	4 <b>0.40</b>	1 <b>0.10</b>	2 <b>0.20</b>	2 <b>0.20</b>
南加賀	0 <b>0.00</b>	2 <b>0.33</b>	2 <b>0.33</b>	4 <b>0.67</b>	0 <b>0.00</b>
石川中央	0 <b>0.00</b>	8 <b>1.33</b>	5 <b>0.83</b>	4 <b>0.67</b>	6 <b>1.00</b>
能登中部	1 <b>0.25</b>	4 <b>1.00</b>	2 <b>0.50</b>	1 <b>0.25</b>	1 <b>0.25</b>
能登北部	0 <b>0.00</b>	1 <b>0.33</b>	0 <b>0.00</b>	0 <b>0.00</b>	0 <b>0.00</b>



人/定点

○ 当年(石川県)      — 前年(石川県)  
× 当年(全国)      - - - 平年(石川県)

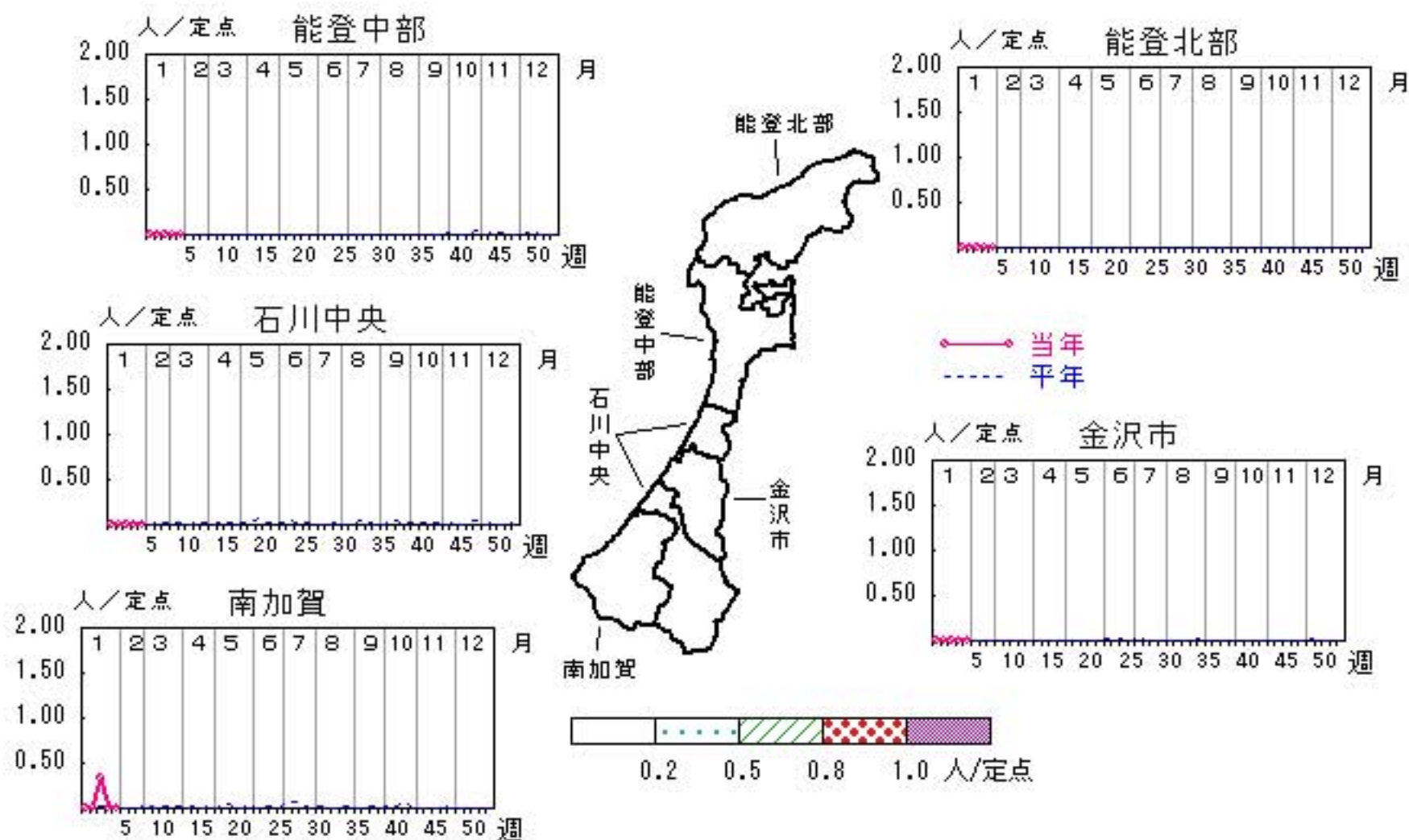


# 百日咳

2013年1週～5週

上段: 定点からの患者報告数  
下段: 定点あたりの患者数

	1週	2週	3週	4週	5週
石川県	0 <b>0.00</b>	0 <b>0.00</b>	2 <b>0.07</b>	0 <b>0.00</b>	0 <b>0.00</b>
金沢市	0 <b>0.00</b>	0 <b>0.00</b>	0 <b>0.00</b>	0 <b>0.00</b>	0 <b>0.00</b>
南加賀	0 <b>0.00</b>	0 <b>0.00</b>	2 <b>0.33</b>	0 <b>0.00</b>	0 <b>0.00</b>
石川中央	0 <b>0.00</b>	0 <b>0.00</b>	0 <b>0.00</b>	0 <b>0.00</b>	0 <b>0.00</b>
能登中部	0 <b>0.00</b>	0 <b>0.00</b>	0 <b>0.00</b>	0 <b>0.00</b>	0 <b>0.00</b>
能登北部	0 <b>0.00</b>	0 <b>0.00</b>	0 <b>0.00</b>	0 <b>0.00</b>	0 <b>0.00</b>



人/定点

○—○ 当年(石川県)      — 前年(石川県)  
×—× 当年(全国)      - - - 平年(石川県)

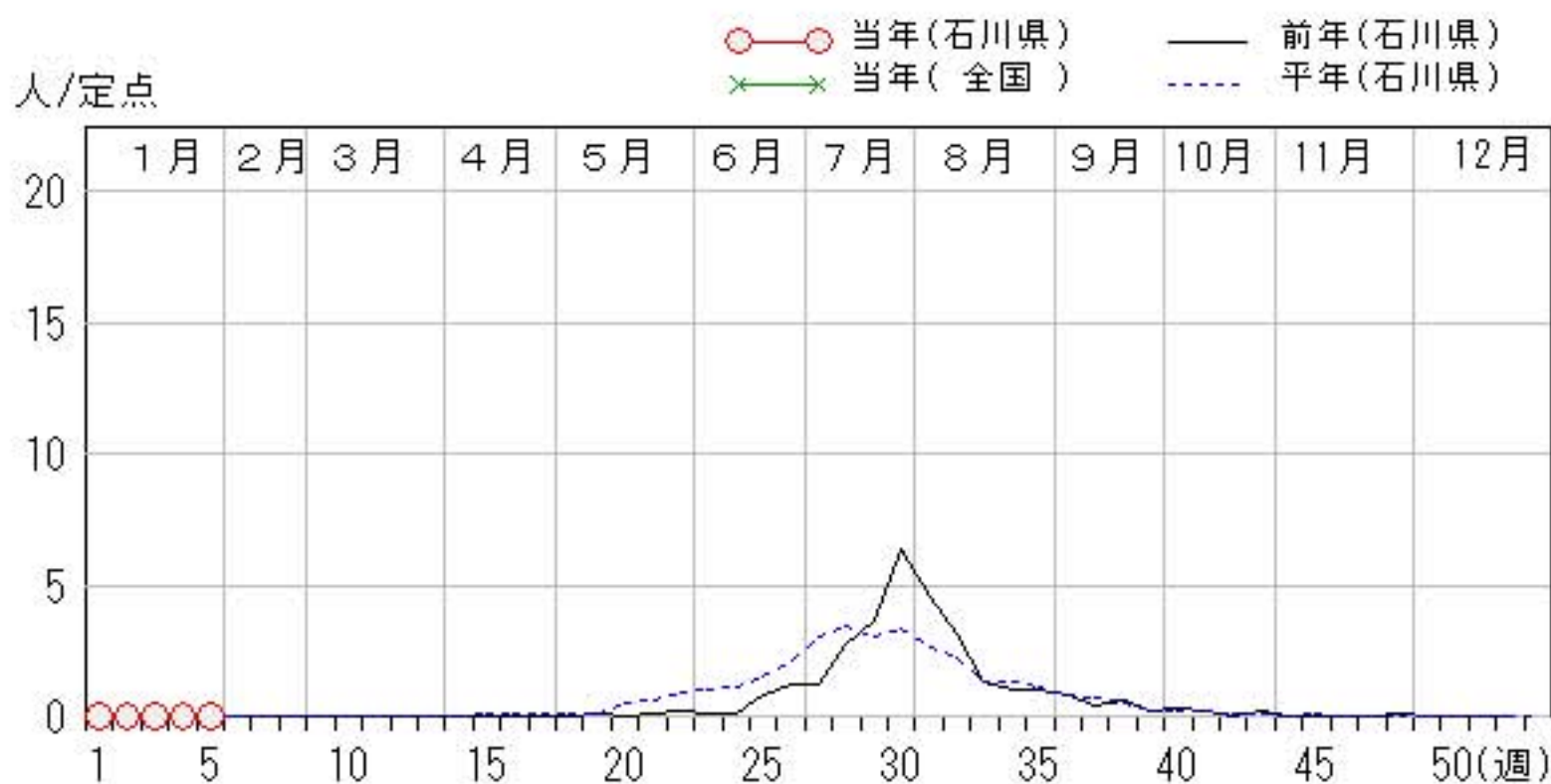
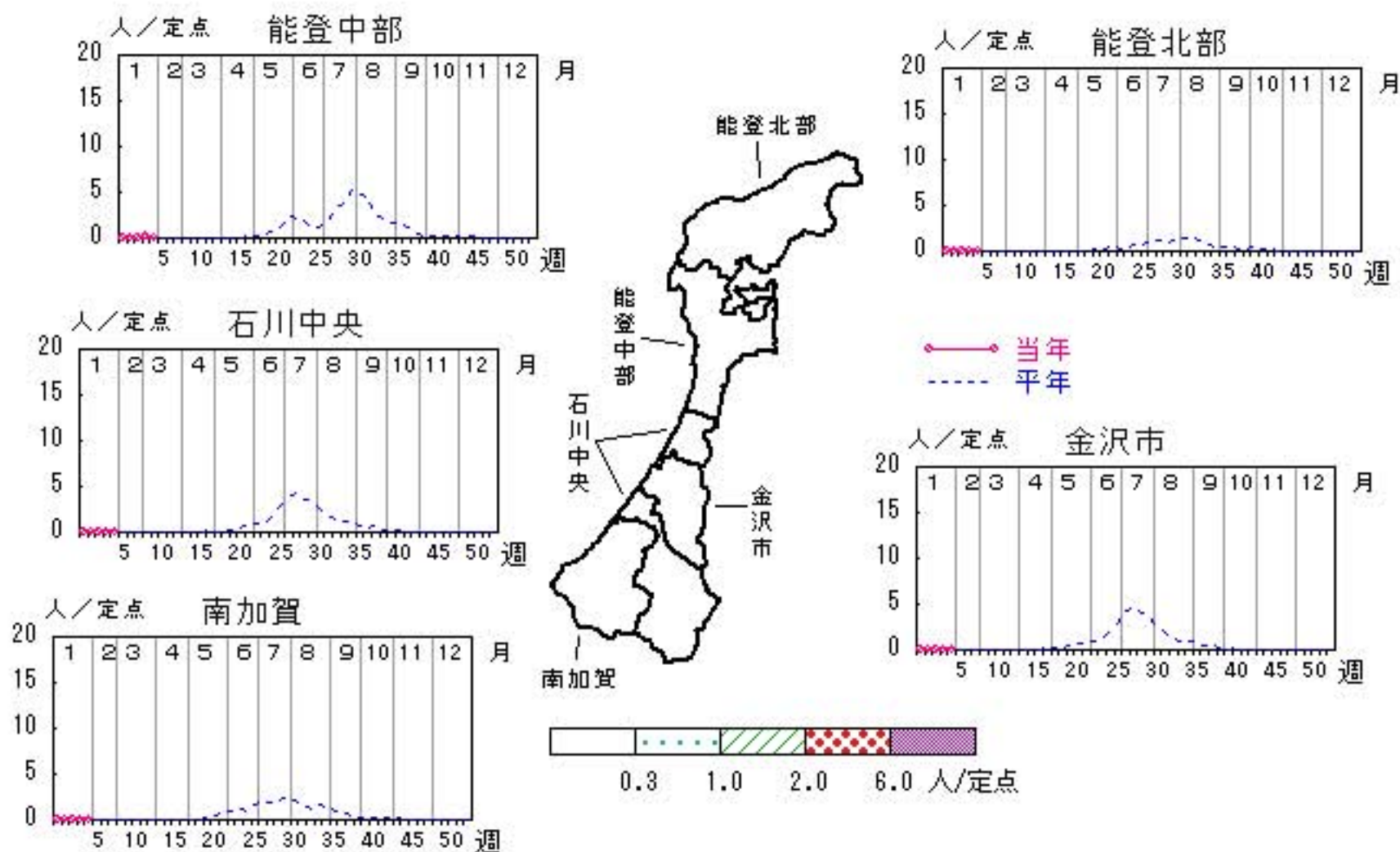


# ヘルパンギーナ

2013年1週～5週

上段: 定点からの患者報告数  
下段: 定点あたりの患者数

	1週	2週	3週	4週	5週
石川県	0 <b>0.00</b>	0 <b>0.00</b>	0 <b>0.00</b>	1 <b>0.03</b>	0 <b>0.00</b>
金沢市	0 <b>0.00</b>	0 <b>0.00</b>	0 <b>0.00</b>	0 <b>0.00</b>	0 <b>0.00</b>
南加賀	0 <b>0.00</b>	0 <b>0.00</b>	0 <b>0.00</b>	0 <b>0.00</b>	0 <b>0.00</b>
石川中央	0 <b>0.00</b>	0 <b>0.00</b>	0 <b>0.00</b>	0 <b>0.00</b>	0 <b>0.00</b>
能登中部	0 <b>0.00</b>	0 <b>0.00</b>	0 <b>0.00</b>	1 <b>0.25</b>	0 <b>0.00</b>
能登北部	0 <b>0.00</b>	0 <b>0.00</b>	0 <b>0.00</b>	0 <b>0.00</b>	0 <b>0.00</b>

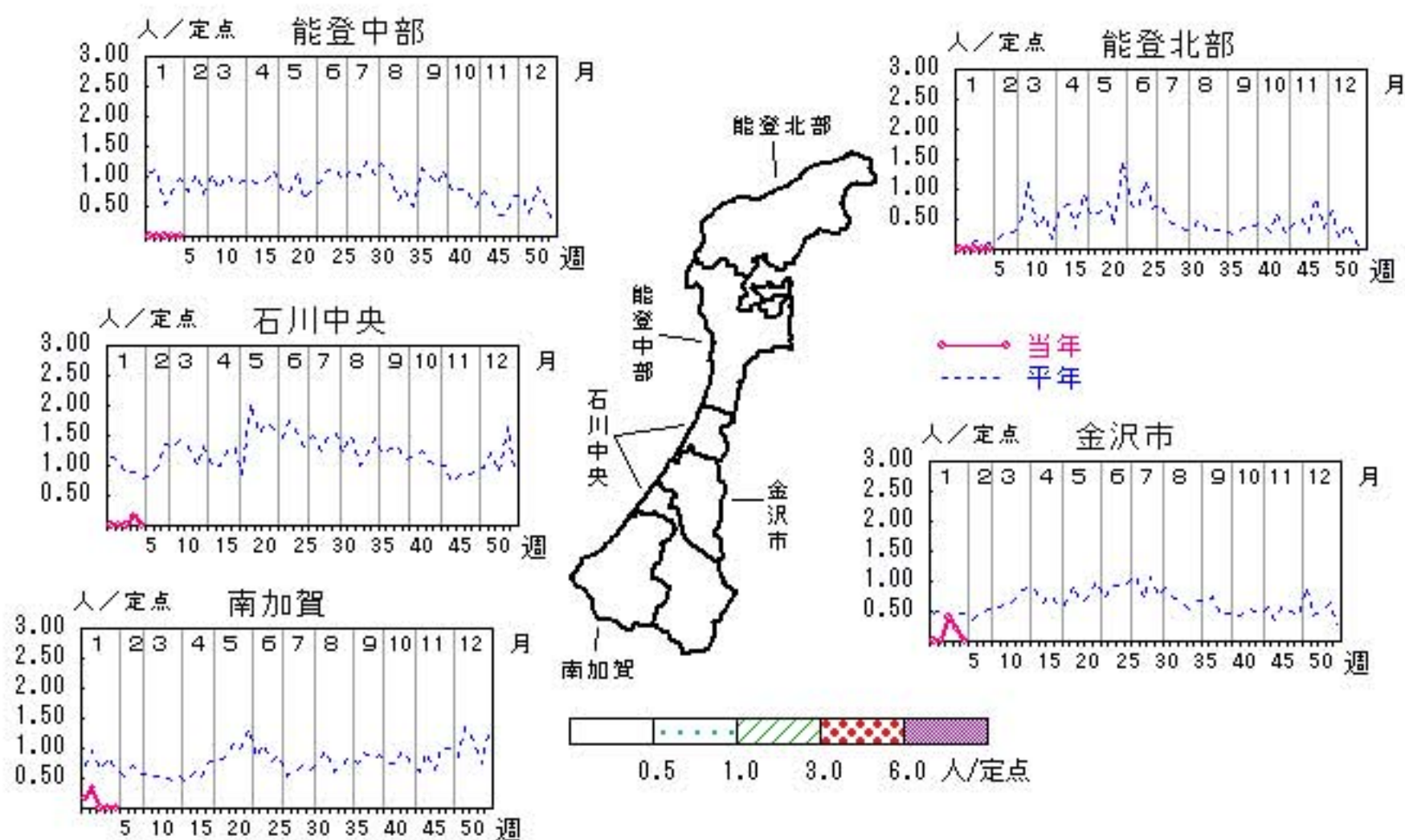


# 流行性耳下腺炎

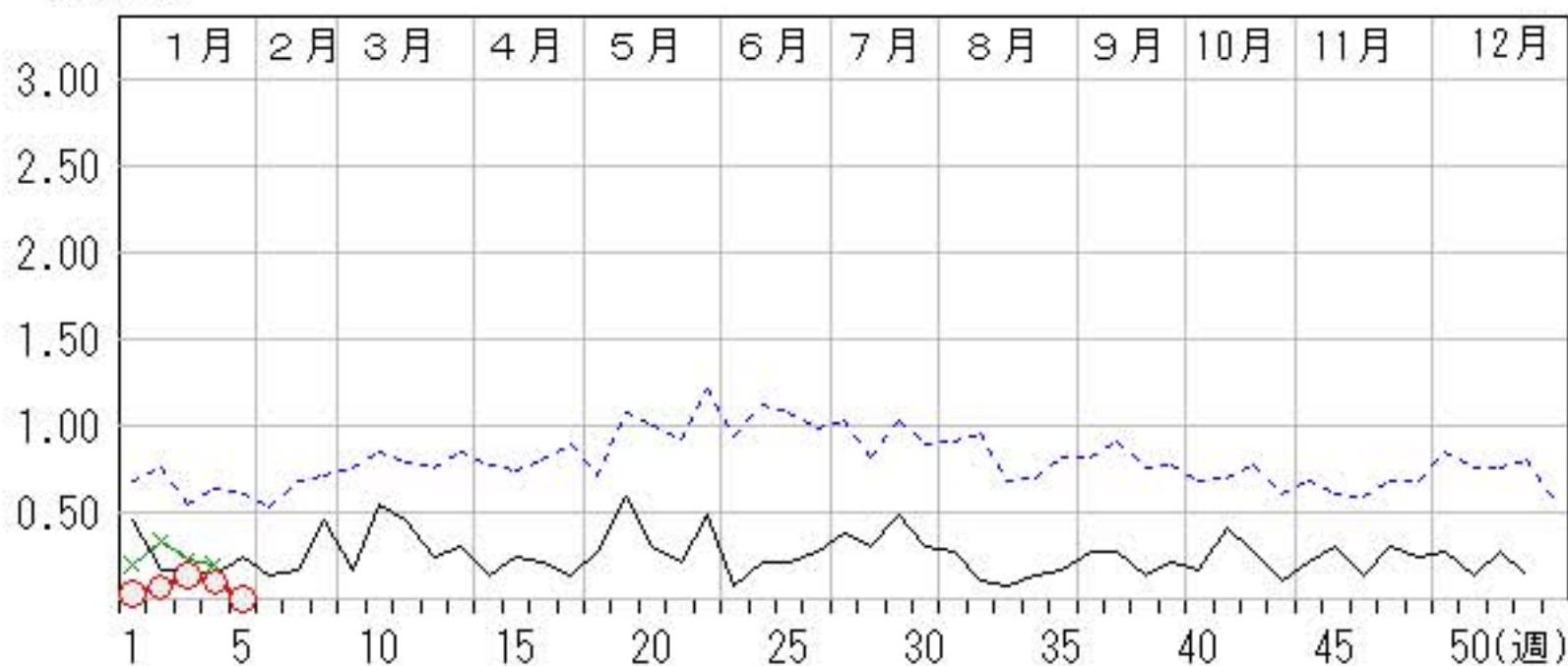
2013年1週～5週

上段:定点からの患者報告数  
下段:定点あたりの患者数

	1週	2週	3週	4週	5週
石川県	1 <b>0.03</b>	2 <b>0.07</b>	4 <b>0.14</b>	3 <b>0.10</b>	0 <b>0.00</b>
金沢市	0 <b>0.00</b>	0 <b>0.00</b>	4 <b>0.40</b>	2 <b>0.20</b>	0 <b>0.00</b>
南加賀	1 <b>0.17</b>	2 <b>0.33</b>	0 <b>0.00</b>	0 <b>0.00</b>	0 <b>0.00</b>
石川中央	0 <b>0.00</b>	0 <b>0.00</b>	0 <b>0.00</b>	1 <b>0.17</b>	0 <b>0.00</b>
能登中部	0 <b>0.00</b>	0 <b>0.00</b>	0 <b>0.00</b>	0 <b>0.00</b>	0 <b>0.00</b>
能登北部	0 <b>0.00</b>	0 <b>0.00</b>	0 <b>0.00</b>	0 <b>0.00</b>	0 <b>0.00</b>



人/定点  
 ○ 当年(石川県)      — 前年(石川県)  
 × 当年(全国)      - - - 平年(石川県)

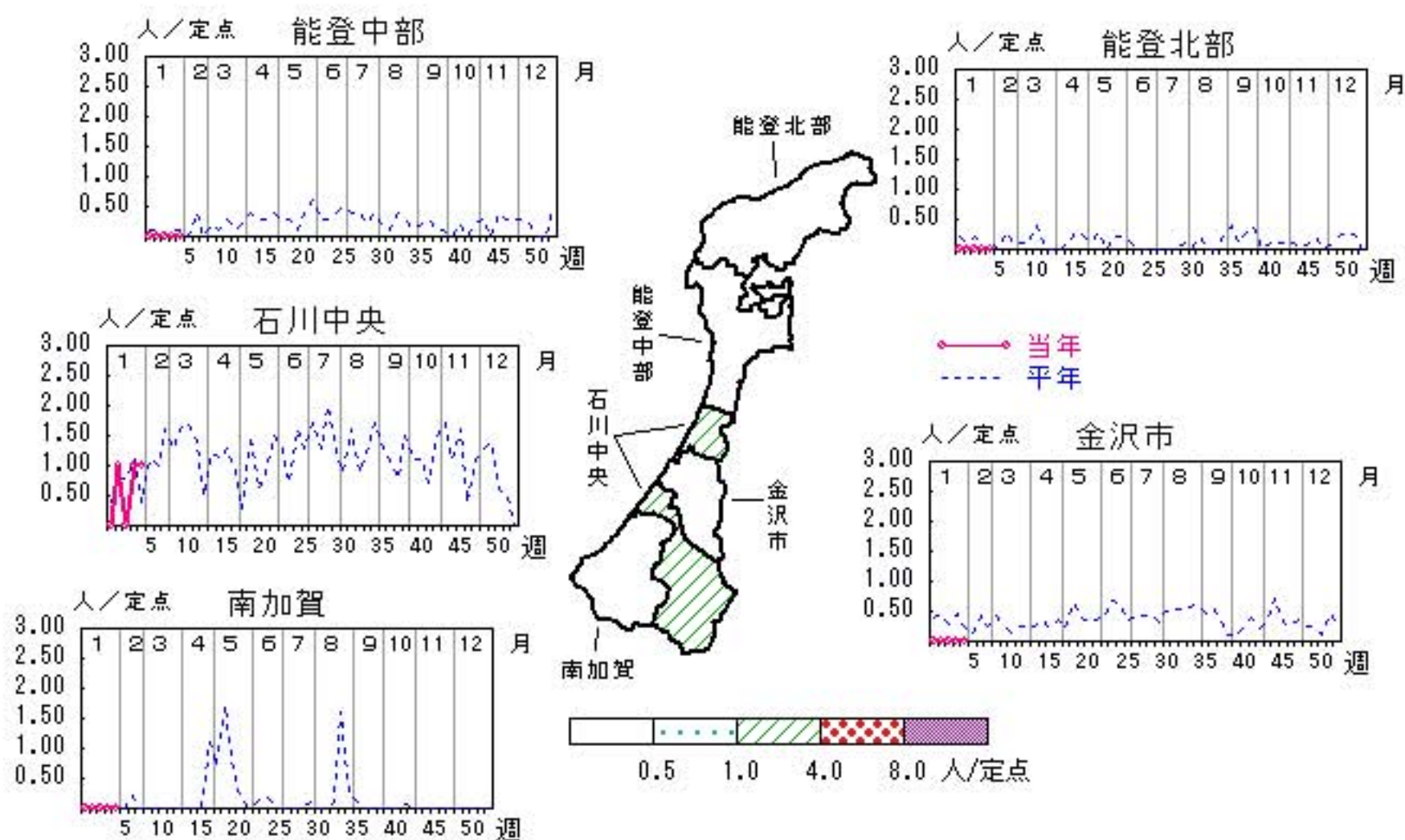


# 流行性角結膜炎

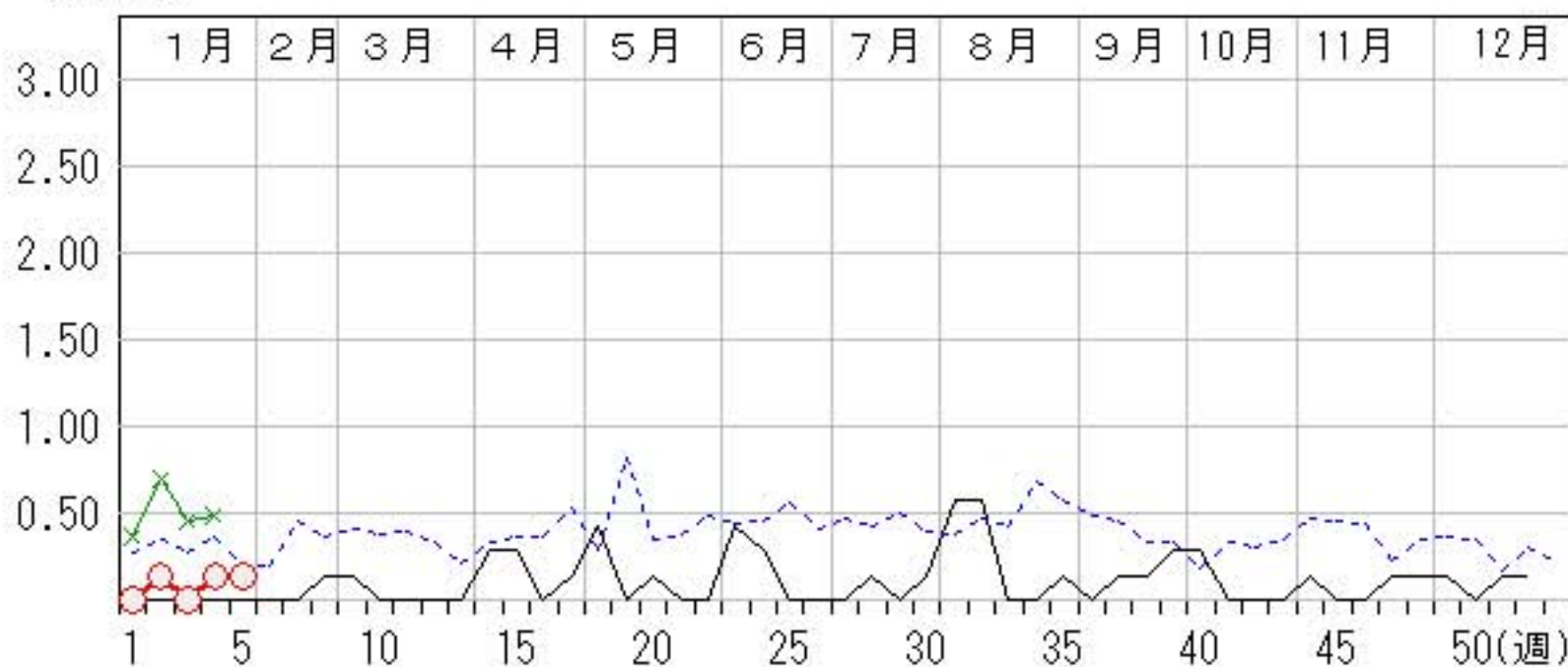
2013年1週～5週

上段:定点からの患者報告数  
下段:定点あたりの患者数

	1週	2週	3週	4週	5週
石川県	0 <b>0.00</b>	1 <b>0.14</b>	0 <b>0.00</b>	1 <b>0.14</b>	1 <b>0.14</b>
金沢市	0 <b>0.00</b>	0 <b>0.00</b>	0 <b>0.00</b>	0 <b>0.00</b>	0 <b>0.00</b>
南加賀	0 <b>0.00</b>	0 <b>0.00</b>	0 <b>0.00</b>	0 <b>0.00</b>	0 <b>0.00</b>
石川中央	0 <b>0.00</b>	1 <b>1.00</b>	0 <b>0.00</b>	1 <b>1.00</b>	1 <b>1.00</b>
能登中部	0 <b>0.00</b>	0 <b>0.00</b>	0 <b>0.00</b>	0 <b>0.00</b>	0 <b>0.00</b>
能登北部	0 <b>0.00</b>	0 <b>0.00</b>	0 <b>0.00</b>	0 <b>0.00</b>	0 <b>0.00</b>



人/定点  
 ○ 当年(石川県)      — 前年(石川県)  
 × 当年(全国)      - - - 平年(石川県)

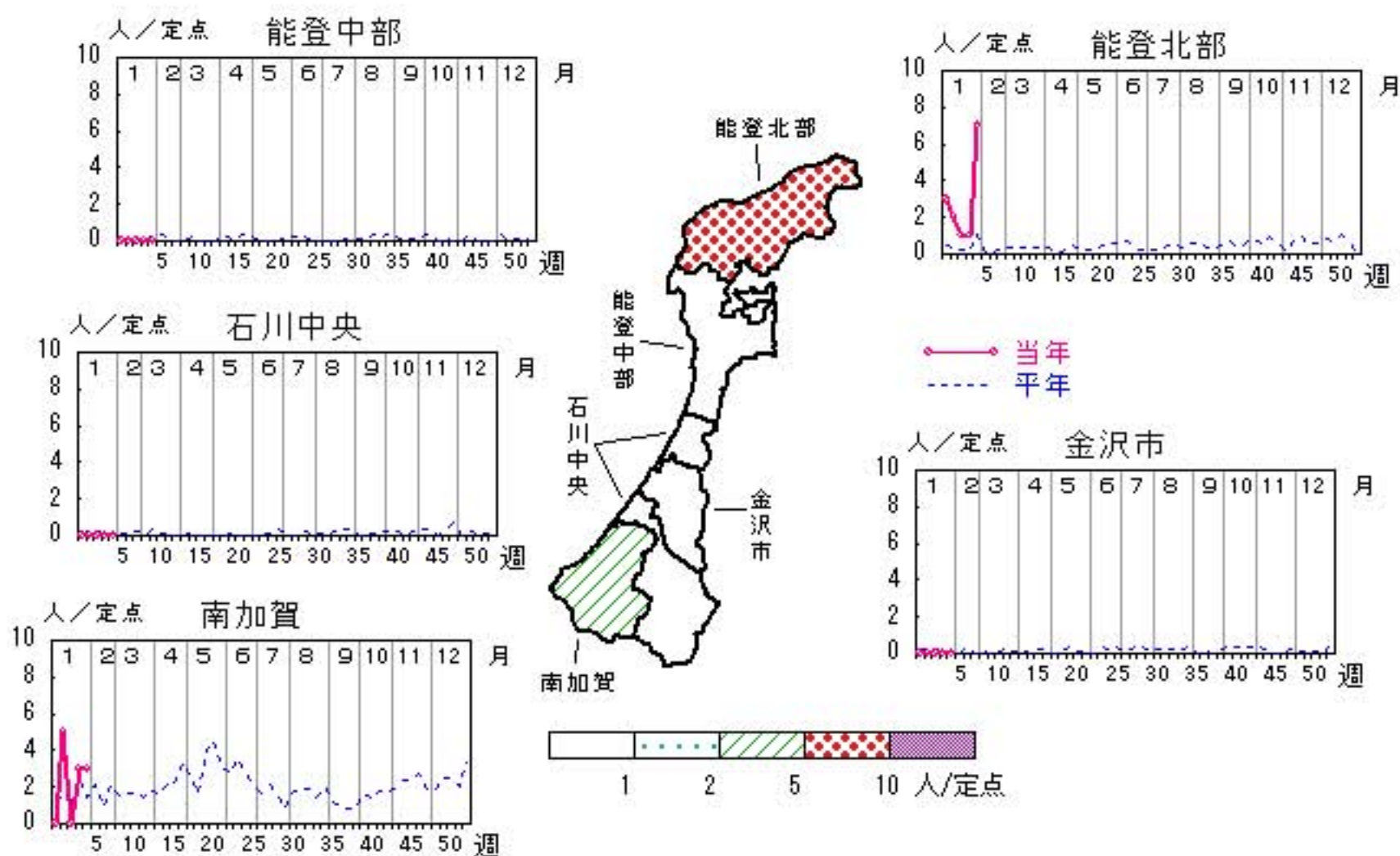


# マイコプラズマ肺炎

2013年1週～5週

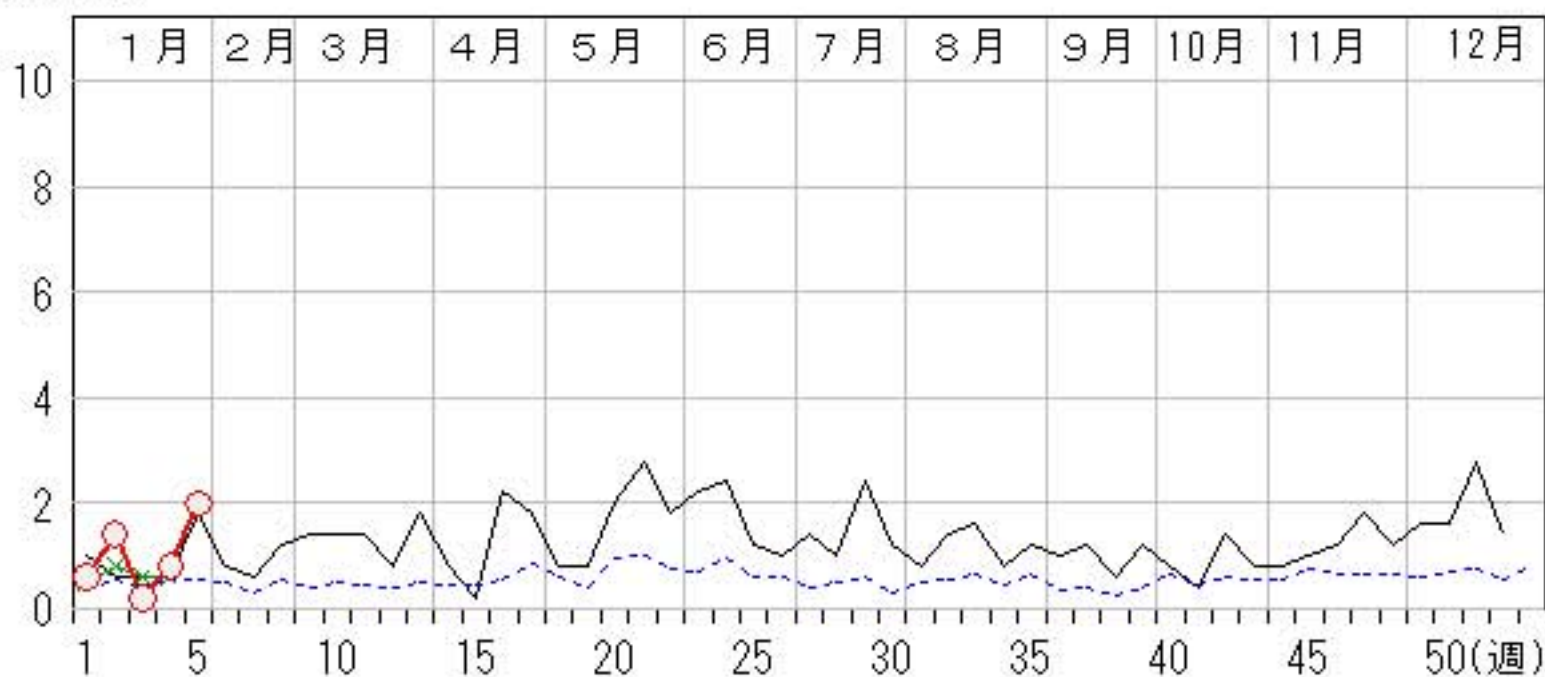
上段: 定点からの患者報告数  
下段: 定点あたりの患者数

	1週	2週	3週	4週	5週
石川県	3 <b>0.60</b>	7 <b>1.40</b>	1 <b>0.20</b>	4 <b>0.80</b>	10 <b>2.00</b>
金沢市	0 <b>0.00</b>	0 <b>0.00</b>	0 <b>0.00</b>	0 <b>0.00</b>	0 <b>0.00</b>
南加賀	0 <b>0.00</b>	5 <b>5.00</b>	0 <b>0.00</b>	3 <b>3.00</b>	3 <b>3.00</b>
石川中央	0 <b>0.00</b>	0 <b>0.00</b>	0 <b>0.00</b>	0 <b>0.00</b>	0 <b>0.00</b>
能登中部	0 <b>0.00</b>	0 <b>0.00</b>	0 <b>0.00</b>	0 <b>0.00</b>	0 <b>0.00</b>
能登北部	3 <b>3.00</b>	2 <b>2.00</b>	1 <b>1.00</b>	1 <b>1.00</b>	7 <b>7.00</b>



人/定点

○—○ 当年(石川県)      — 前年(石川県)  
 ×—× 当年(全国)      - - - 平年(石川県)



疾病別・年齢階級別報告患者数

2013年 第5週(石川県)

インフルエンザ	インフルエンザ	小児科	RSウイルス感染症	咽頭結膜熱	A群溶血性レンサ球菌咽頭炎	感染性胃腸炎	水痘	手足口病	伝染性紅斑	突発性発しん	百日咳	ヘルパンギーナ	流行性耳下腺炎	眼科・基幹	急性出血性結膜炎	流行性角結膜炎	細菌性髄膜炎	無菌性髄膜炎	マイコプラズマ肺炎	クラミジア肺炎 (オウム病除く)
計	1,543	計	14	175	182	5	13	1	9					計	1				10	
～5ヶ月	2	～5ヶ月			2	1								～5ヶ月						
～11ヶ月	21	～11ヶ月	4		8					5				～11ヶ月						
1歳	65	1歳		1	21	1	8	1	4					1歳						
2歳	67	2歳	1	15	22	1	2							2歳						
3歳	87	3歳		22	9		2							3歳						
4歳	86	4歳	3	27	13	1								4歳						
5歳	101	5歳	2	26	8		1							5歳						
6歳	80	6歳	1	20	10	1								6歳						
7歳	63	7歳	1	16	15									7歳						
8歳	67	8歳		12	8									8歳					1	
9歳	76	9歳		9	9									9歳					1	
10歳～14歳	307	10歳～14歳	1	19	34									10歳～14歳						
15歳～19歳	70	15歳～19歳		2	10									15歳～19歳					3	
20歳～29歳	72	20歳以上	1	6	13									20歳～29歳						
30歳～39歳	118													30歳～39歳						
40歳～49歳	99													40歳～49歳	1				2	
50歳～59歳	61													50歳～59歳					2	
60歳～69歳	46													60歳～69歳						
70歳～79歳	25													70歳以上					1	
80歳以上	30																			



平成25年 感染症週報(インフルエンザ・小児科) 推移表

人

週	期間	定点数		501	600	601	602	603	604	605	606	607	608	610	612
		5 ル エン ザ	6 小 児 科	インフ ル エン ザ	RSウ イル ス 感 染 症	咽 頭 結 膜 熱	A群 溶 血 性 レ ン サ 球 菌 咽 頭 炎	感 染 性 胃 腸 炎	水 痘	手 足 口 病	伝 染 性 紅 斑	突 発 性 発 し ん	百 日 咳	ヘル パ ン キ ー ナ	流 行 性 耳 下 腺 炎
1	12.31～1.6	48	29	90	11	14	37	146	34	13		4			1
2	1.7～1.13	48	29	278	7	8	130	188	40	8	1	19			2
3	1.14～1.20	48	29	793	6	6	134	176	24	8		10	2		4
4	1.21～1.27	48	29	1,536	7	15	153	202	36	13	2	11		1	3
5	1.28～2.3	48	29	1,543		14	175	182	5	13	1	9			
合 計				4,240	31	57	629	894	139	55	4	53	2	1	10

B

平成25年 感染症週報(インフルエンザ・小児科) 推移表 定点当たり患者発生数

人/定点

週	期間	定点数		501	600	601	602	603	604	605	606	607	608	610	612
		5 ル エン ザ	6 小 児 科	イン フル エン ザ	RSウ イル ス 感 染 症	咽 頭 結 膜 熱	A群 溶 血 性 レ ン サ 球 菌 咽 頭 炎	感 染 性 胃 腸 炎	水 痘	手 足 口 病	伝 染 性 紅 斑	突 発 性 発 し ん	百 日 咳	ヘル パ ン キ ー ナ	流 行 性 耳 下 腺 炎
1	12.31~ 1. 6	48	29	1.88	0.38	0.48	1.28	5.03	1.17	0.45		0.14			0.03
2	1. 7~ 1.13	48	29	5.79	0.24	0.28	4.48	6.48	1.38	0.28	0.03	0.66			0.07
3	1.14~ 1.20	48	29	16.52	0.21	0.21	4.62	6.07	0.83	0.28		0.34	0.07		0.14
4	1.21~ 1.27	48	29	32.00	0.24	0.52	5.28	6.97	1.24	0.45	0.07	0.38		0.03	0.10
5	1.28~ 2. 3	48	29	32.15		0.48	6.03	6.28	0.17	0.45	0.03	0.31			
合 計				88.33	1.07	1.97	21.69	30.83	4.79	1.90	0.14	1.83	0.07	0.03	0.34

平成25年 感染症週報(眼科・基幹) 推移表

人

週	期間	定点数		701	702	902	903	904	905
		7 眼科	9 基幹	急性出 血性結 膜炎	流行性 角結膜 炎	細菌性 髄膜炎	無菌性 髄膜炎	マイコ プラズ マ肺炎	クラミジア 肺炎
1	12.31~ 1. 6	7	5					3	
2	1. 7~ 1.13	7	5		1			7	
3	1.14~ 1.20	7	5					1	
4	1.21~ 1.27	7	5		1			4	
5	1.28~ 2. 3	7	5		1			10	
合 計					3			25	

B

平成25年 感染症週報(眼科・基幹) 推移表 定点当たり患者発生数

人/定点

週	期間	定点数		701	702	902	903	904	905
		7 眼科	9 基幹	急性出 血性結 膜炎	流行性 角結膜 炎	細菌性 髄膜炎	無菌性 髄膜炎	マイコ プラズ マ肺炎	クラミジア 肺炎
1	12.31~ 1. 6	7	5					0.60	
2	1. 7~ 1.13	7	5		0.14			1.40	
3	1.14~ 1.20	7	5					0.20	
4	1.21~ 1.27	7	5		0.14			0.80	
5	1.28~ 2. 3	7	5		0.14			2.00	
合 計					0.43			5.00	