

感染症発生動向調査（週報）の保健所別発生状況												
		調査対象期間					定点当り					備考
		先週 1/28~2/3	今週 2/4~2/10	増減	前年同週	今週 (6週)	南加賀 定点10	金沢市 定点16	石川中 央 定点10	能登中 能登7	能登北 能登5	
1	◎インフルエンザ	1543	1442	△101	53.92	30.04	↓	↓	↓	↑	↓	新:今週新たに報告あり  矢印:先週に引き続き報告あり ↑増加 ↓減少 →同数  ▽先週報告あり今週報告なし
2	RSウイルス感染症	—	5	5	0.10	0.17	新	—	新	新	—	
3	咽頭結膜熱	14	15	1	0.31	0.52	↓	新	→	→	↑	
4	◎A群溶血性レンサ球菌咽頭炎	175	182	7	3.55	6.28	↓	↑	↑	↓	新	
5	感染性胃腸炎	182	221	39	8.17	7.62	↓	↑	↑	↑	—	
6	水痘	5	36	31	1.38	1.24	↑	↑	↑	▽	—	
7	手足口病	13	15	2	0.62	0.52	↑	↓	↑	新	—	
8	伝染性紅斑	1	—	△1	—	—	—	▽	—	—	—	
9	突発性発しん	9	11	2	0.24	0.38	新	↑	↓	↑	—	
10	百日咳	—	—	—	—	—	—	—	—	—	—	
11	ヘルパンギーナ	—	—	—	—	—	—	—	—	—	—	
12	流行性耳下腺炎	—	—	—	0.14	—	—	—	—	—	—	
							南加賀 定点1	金沢市 定点3	石川中 央 定点1	能登中 能登1	能登北 能登1	
13	急性出血性結膜炎	—	—	—	—	—	—	—	—	—	—	
14	流行性角結膜炎	1	—	△1	—	—	—	—	▽	—	—	
							南加賀 定点1	金沢市 定点1	石川中 央 定点1	能登中 能登1	能登北 能登1	
15	細菌性髄膜炎	—	—	—	—	—	—	—	—	—	—	
16	無菌性髄膜炎	—	—	—	—	—	—	—	—	—	—	
17	マイコプラズマ肺炎	10	4	△6	0.80	0.80	→	—	—	—	↓	
18	クラミジア肺炎(オウム病除く)	—	—	—	0.20	—	—	—	—	—	—	
合計		1953	1931	△22								

◎:大きな流行の発生・継続が疑われること

○:流行の発生前であれば今後4週間以内に大きな流行が発生する可能性があること、流行発生後であればその流行がまだ終わっていない可能性があること

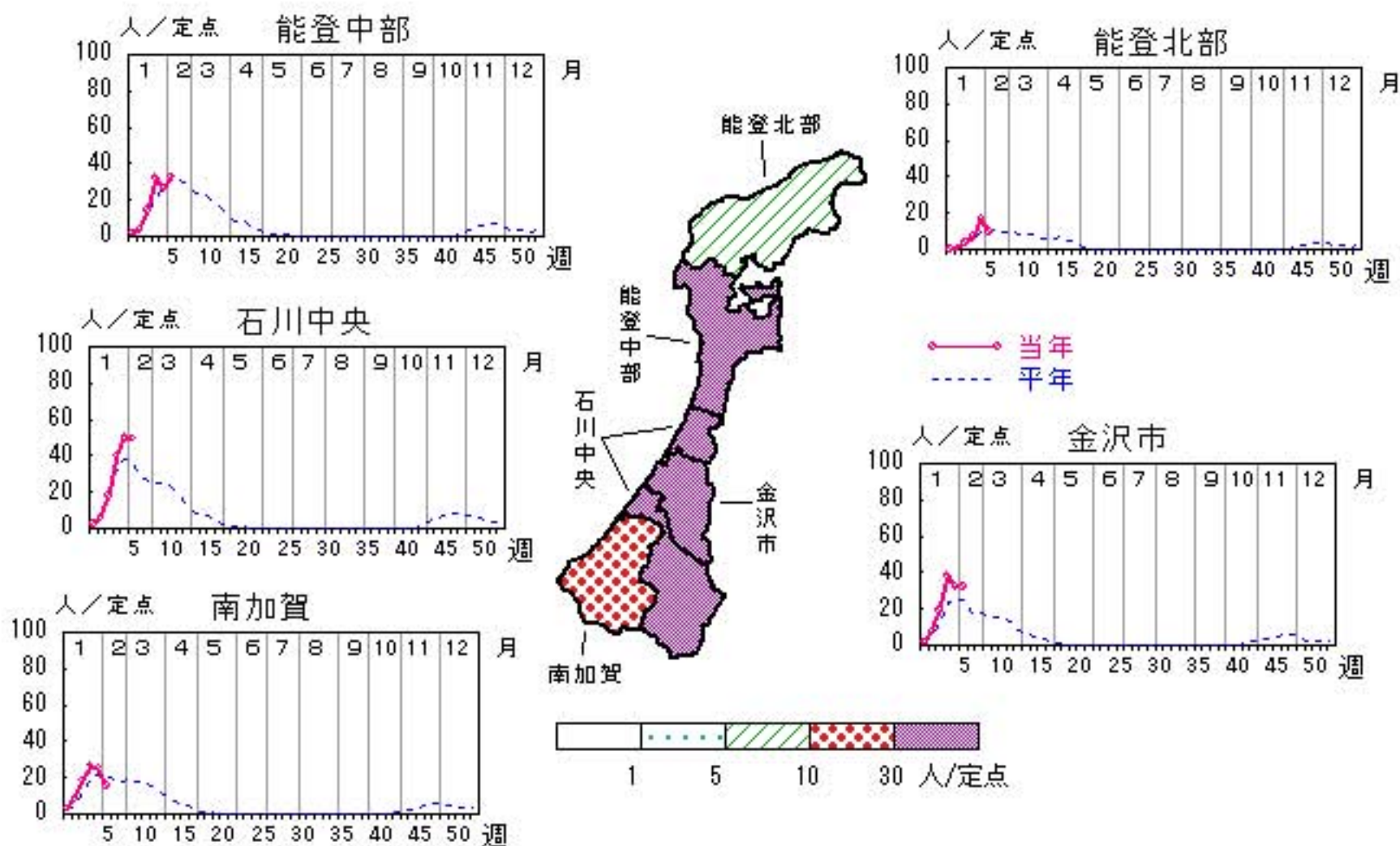
石川県感染症情報センター

# インフルエンザ

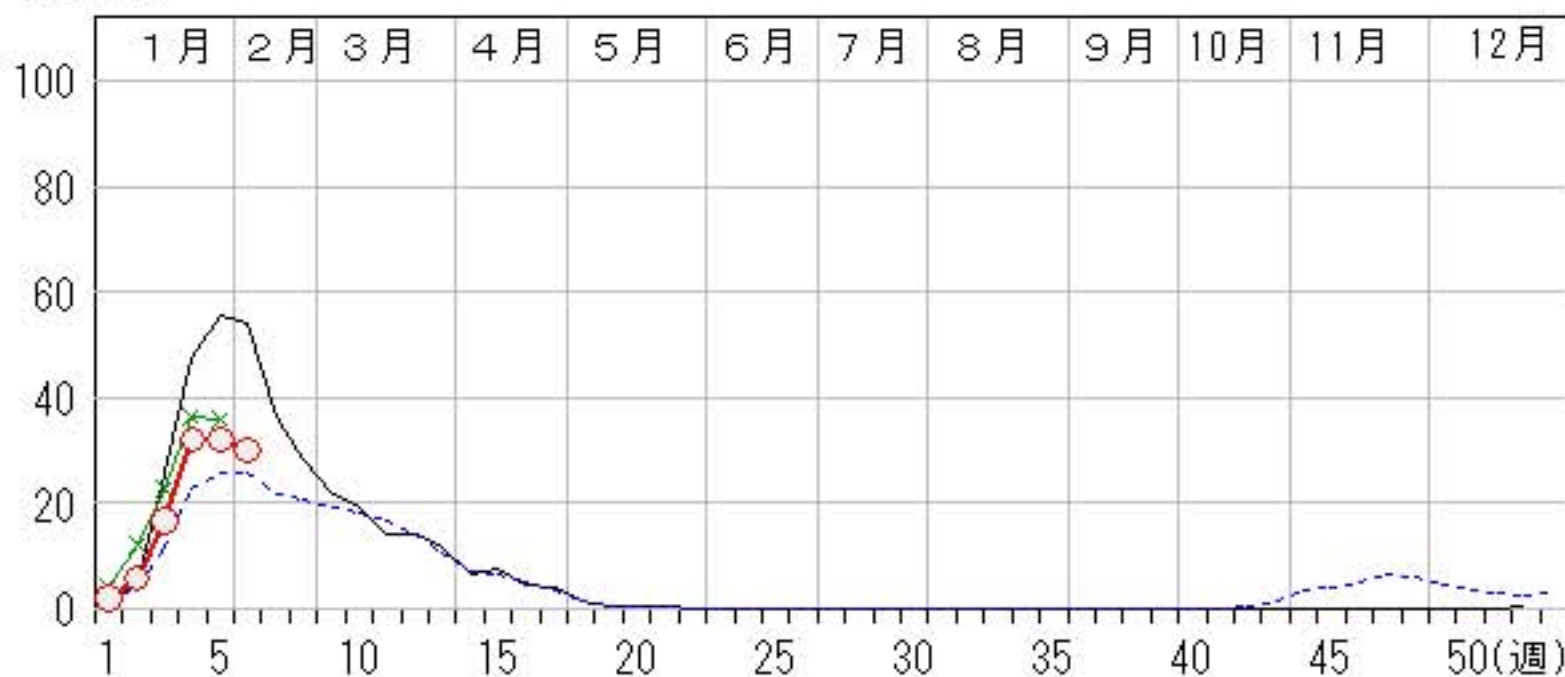
2013年 2週～ 6週

上段: 定点からの患者報告数  
下段: 定点あたりの患者数

	2週	3週	4週	5週	6週
石川県	278 <b>5.79</b>	793 <b>16.52</b>	1,536 <b>32.00</b>	1,543 <b>32.15</b>	1,442 <b>30.04</b>
金沢市	111 <b>6.94</b>	309 <b>19.31</b>	609 <b>38.06</b>	518 <b>32.38</b>	514 <b>32.13</b>
南加賀	81 <b>8.10</b>	186 <b>18.60</b>	267 <b>26.70</b>	255 <b>25.50</b>	158 <b>15.80</b>
石川中央	59 <b>5.90</b>	180 <b>18.00</b>	401 <b>40.10</b>	502 <b>50.20</b>	492 <b>49.20</b>
能登中部	24 <b>3.43</b>	99 <b>14.14</b>	223 <b>31.86</b>	184 <b>26.29</b>	229 <b>32.71</b>
能登北部	3 <b>0.60</b>	19 <b>3.80</b>	36 <b>7.20</b>	84 <b>16.80</b>	49 <b>9.80</b>



人/定点  
 ○ 当年(石川県)      — 前年(石川県)  
 × 当年(全国)      - - - 平年(石川県)

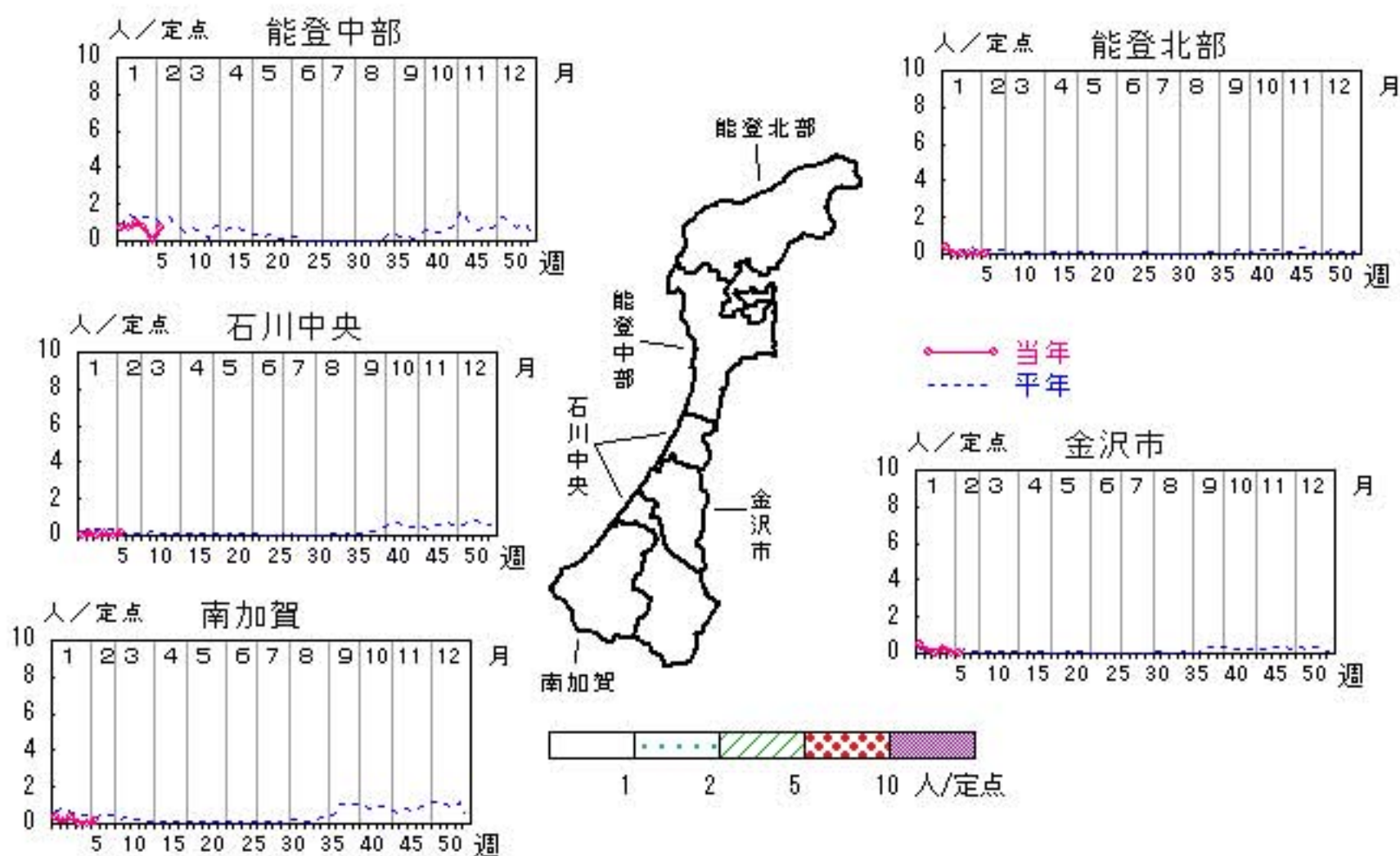


# RSウイルス感染症

2013年 2週～ 6週

上段: 定点からの患者報告数  
下段: 定点あたりの患者数

	2週	3週	4週	5週	6週
石川県	7 <b>0.24</b>	6 <b>0.21</b>	7 <b>0.24</b>	0 <b>0.00</b>	5 <b>0.17</b>
金沢市	2 <b>0.20</b>	0 <b>0.00</b>	3 <b>0.30</b>	0 <b>0.00</b>	0 <b>0.00</b>
南加賀	1 <b>0.17</b>	2 <b>0.33</b>	0 <b>0.00</b>	0 <b>0.00</b>	1 <b>0.17</b>
石川中央	1 <b>0.17</b>	0 <b>0.00</b>	1 <b>0.17</b>	0 <b>0.00</b>	1 <b>0.17</b>
能登中部	3 <b>0.75</b>	4 <b>1.00</b>	3 <b>0.75</b>	0 <b>0.00</b>	3 <b>0.75</b>
能登北部	0 <b>0.00</b>	0 <b>0.00</b>	0 <b>0.00</b>	0 <b>0.00</b>	0 <b>0.00</b>



人/定点

○ 当年(石川県)      — 前年(石川県)  
× 当年(全国)      - - - 平年(石川県)

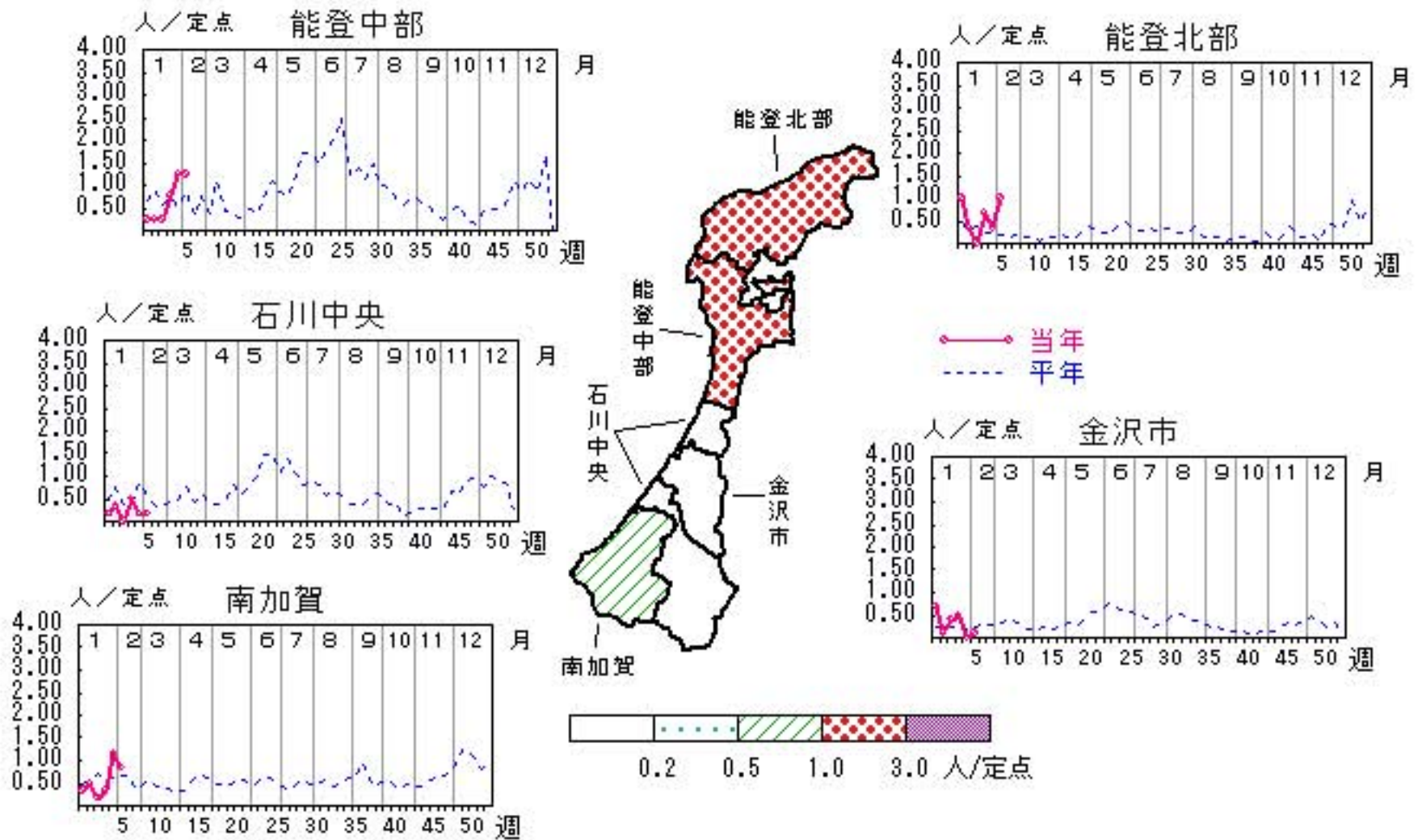


# 咽頭結膜熱

2013年 2週～ 6週

上段: 定点からの患者報告数  
下段: 定点あたりの患者数

	2週	3週	4週	5週	6週
石川県	8 <b>0.28</b>	6 <b>0.21</b>	15 <b>0.52</b>	14 <b>0.48</b>	15 <b>0.52</b>
金沢市	1 <b>0.10</b>	4 <b>0.40</b>	5 <b>0.50</b>	0 <b>0.00</b>	1 <b>0.10</b>
南加賀	3 <b>0.50</b>	1 <b>0.17</b>	2 <b>0.33</b>	7 <b>1.17</b>	5 <b>0.83</b>
石川中央	2 <b>0.33</b>	0 <b>0.00</b>	3 <b>0.50</b>	1 <b>0.17</b>	1 <b>0.17</b>
能登中部	1 <b>0.25</b>	1 <b>0.25</b>	3 <b>0.75</b>	5 <b>1.25</b>	5 <b>1.25</b>
能登北部	1 <b>0.33</b>	0 <b>0.00</b>	2 <b>0.67</b>	1 <b>0.33</b>	3 <b>1.00</b>



人/定点

○—○ 当年(石川県)      — 前年(石川県)  
×—× 当年(全国)      - - - 平年(石川県)

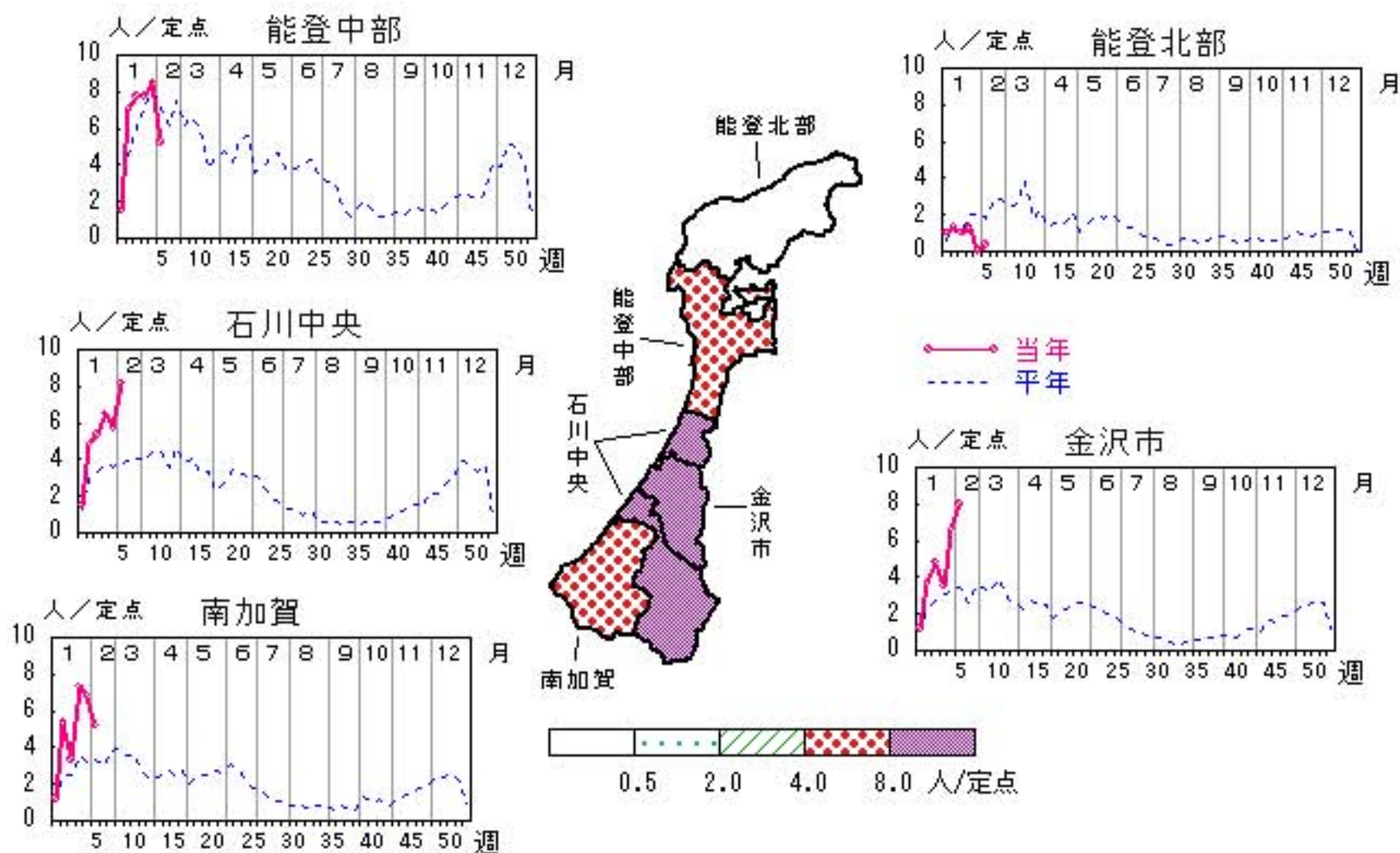


# A群溶血性レンサ球菌咽頭炎

2013年 2週～ 6週

上段: 定点からの患者報告数  
下段: 定点あたりの患者数

	2週	3週	4週	5週	6週
石川県	130 4.48	134 4.62	153 5.28	175 6.03	182 6.28
金沢市	37 3.70	48 4.80	35 3.50	66 6.60	80 8.00
南加賀	32 5.33	20 3.33	44 7.33	41 6.83	31 5.17
石川中央	29 4.83	32 5.33	39 6.50	34 5.67	49 8.17
能登中部	28 7.00	31 7.75	31 7.75	34 8.50	21 5.25
能登北部	4 1.33	3 1.00	4 1.33	0 0.00	1 0.33

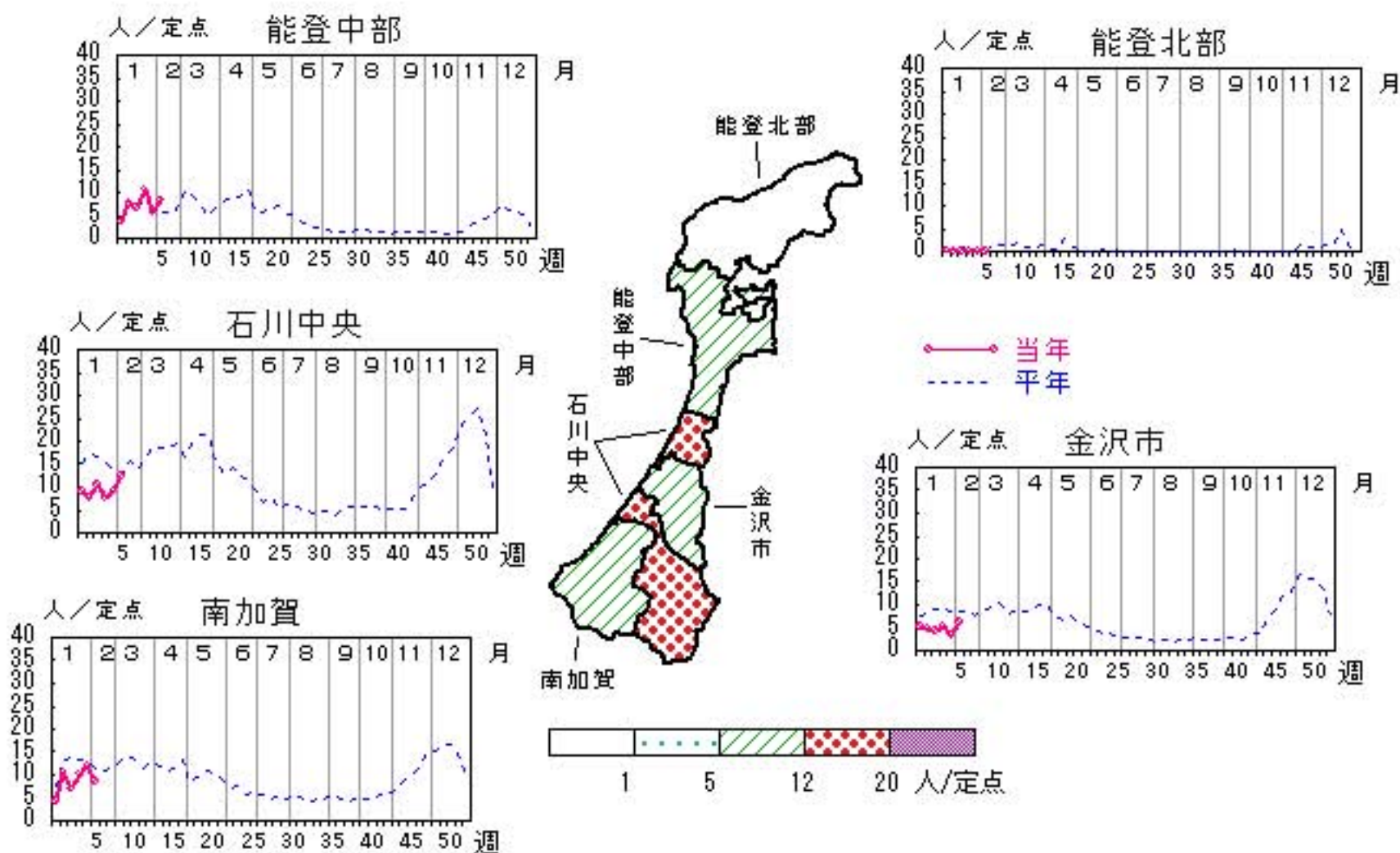


# 感染性胃腸炎

2013年 2週～ 6週

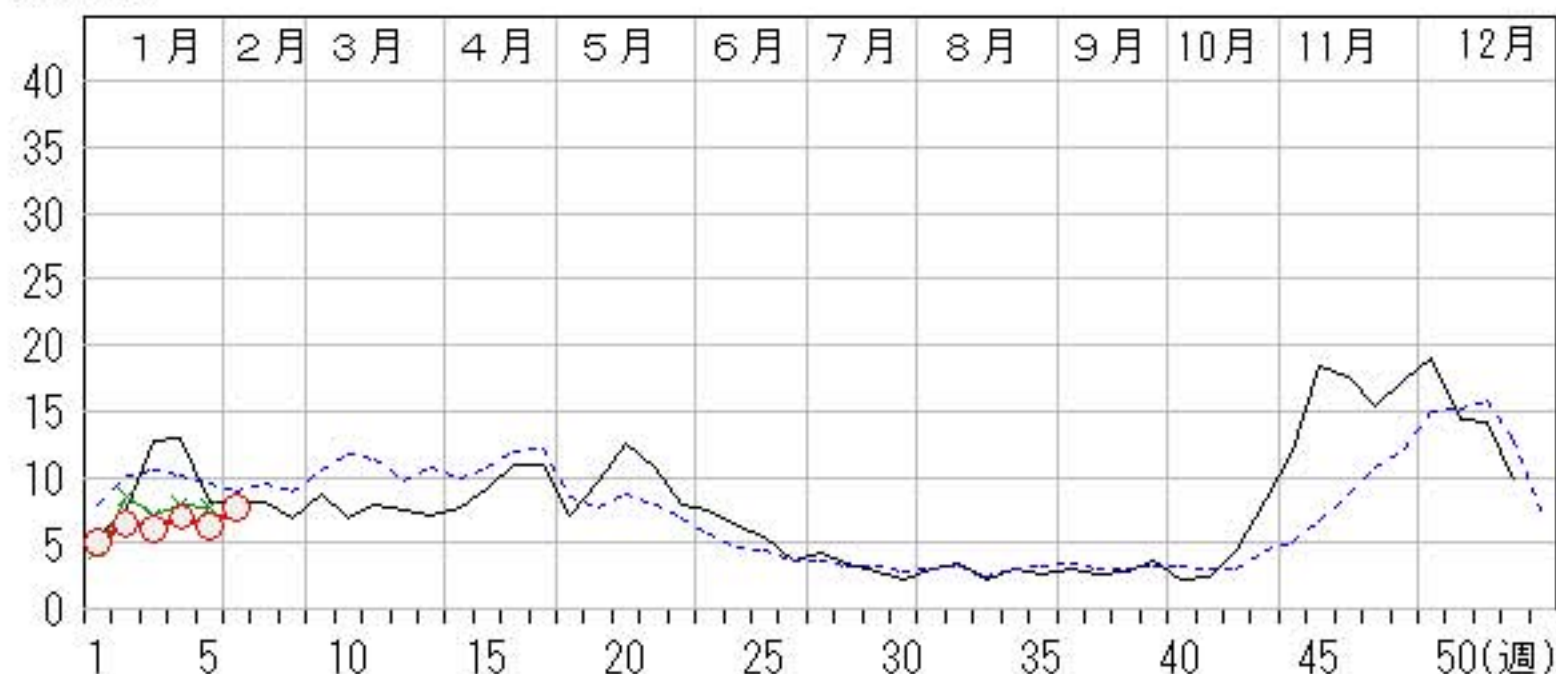
上段: 定点からの患者報告数  
下段: 定点あたりの患者数

	2週	3週	4週	5週	6週
石川県	188 <b>6.48</b>	176 <b>6.07</b>	202 <b>6.97</b>	182 <b>6.28</b>	221 <b>7.62</b>
金沢市	48 <b>4.80</b>	44 <b>4.40</b>	52 <b>5.20</b>	34 <b>3.40</b>	62 <b>6.20</b>
南加賀	64 <b>10.67</b>	42 <b>7.00</b>	61 <b>10.17</b>	71 <b>11.83</b>	52 <b>8.67</b>
石川中央	46 <b>7.67</b>	63 <b>10.50</b>	46 <b>7.67</b>	55 <b>9.17</b>	74 <b>12.33</b>
能登中部	30 <b>7.50</b>	27 <b>6.75</b>	43 <b>10.75</b>	22 <b>5.50</b>	33 <b>8.25</b>
能登北部	0 <b>0.00</b>	0 <b>0.00</b>	0 <b>0.00</b>	0 <b>0.00</b>	0 <b>0.00</b>



人/定点

○ 当年(石川県)      — 前年(石川県)  
× 当年(全国)      - - - 平年(石川県)

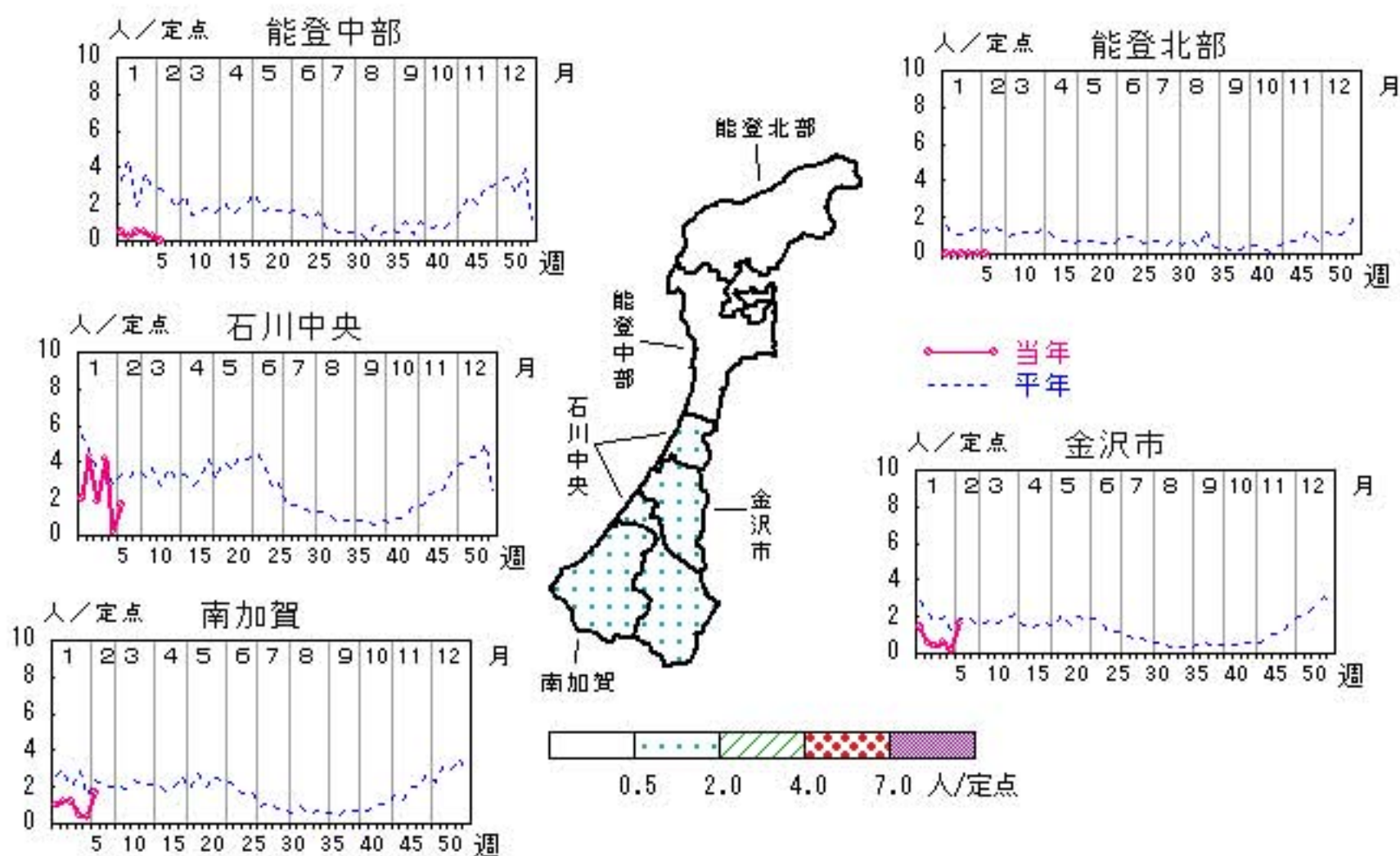


# 水痘

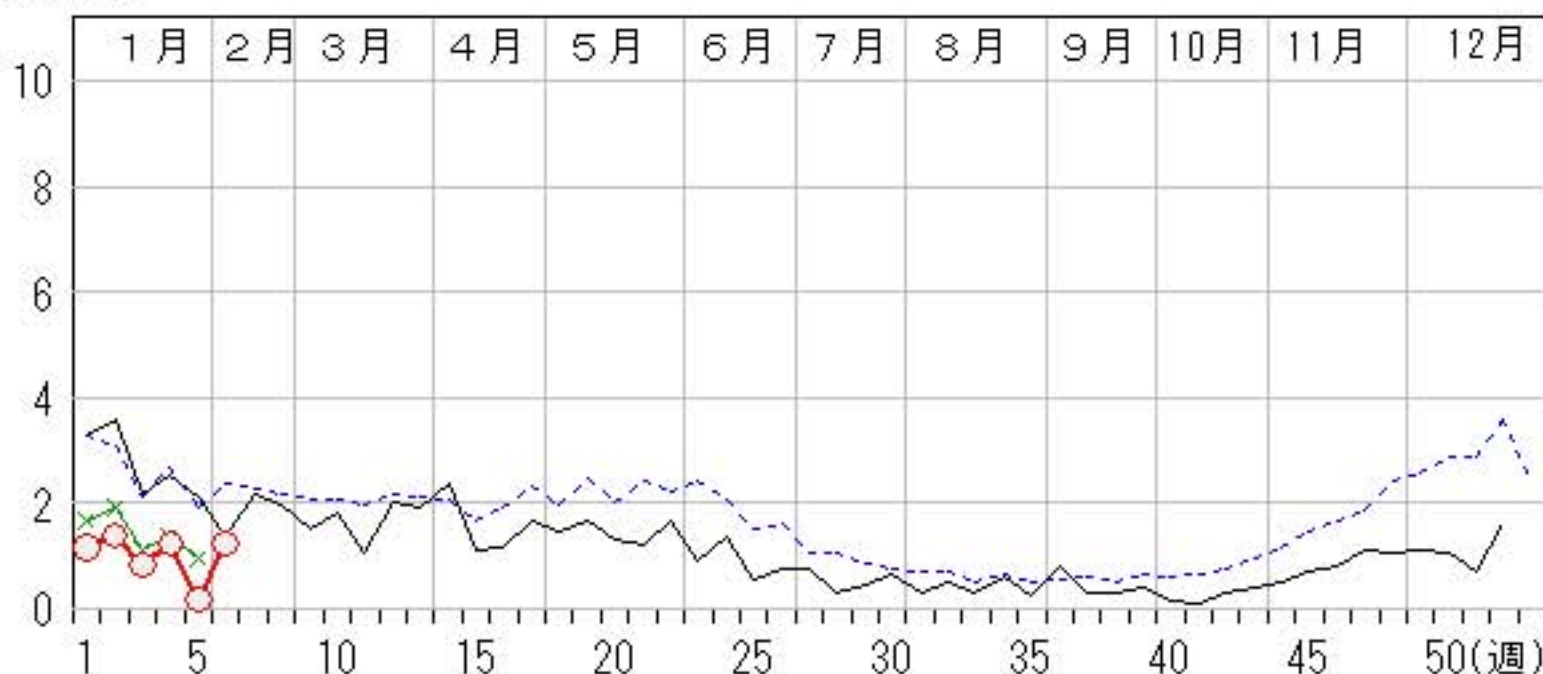
2013年 2週～ 6週

上段: 定点からの患者報告数  
下段: 定点あたりの患者数

	2週	3週	4週	5週	6週
石川県	40 <b>1.38</b>	24 <b>0.83</b>	36 <b>1.24</b>	5 <b>0.17</b>	36 <b>1.24</b>
金沢市	6 <b>0.60</b>	4 <b>0.40</b>	6 <b>0.60</b>	1 <b>0.10</b>	16 <b>1.60</b>
南加賀	7 <b>1.17</b>	7 <b>1.17</b>	3 <b>0.50</b>	2 <b>0.33</b>	10 <b>1.67</b>
石川中央	26 <b>4.33</b>	11 <b>1.83</b>	25 <b>4.17</b>	1 <b>0.17</b>	10 <b>1.67</b>
能登中部	1 <b>0.25</b>	2 <b>0.50</b>	2 <b>0.50</b>	1 <b>0.25</b>	0 <b>0.00</b>
能登北部	0 <b>0.00</b>	0 <b>0.00</b>	0 <b>0.00</b>	0 <b>0.00</b>	0 <b>0.00</b>



人/定点  
 ○ 当年(石川県)      — 前年(石川県)  
 × 当年(全国)      - - - 平年(石川県)

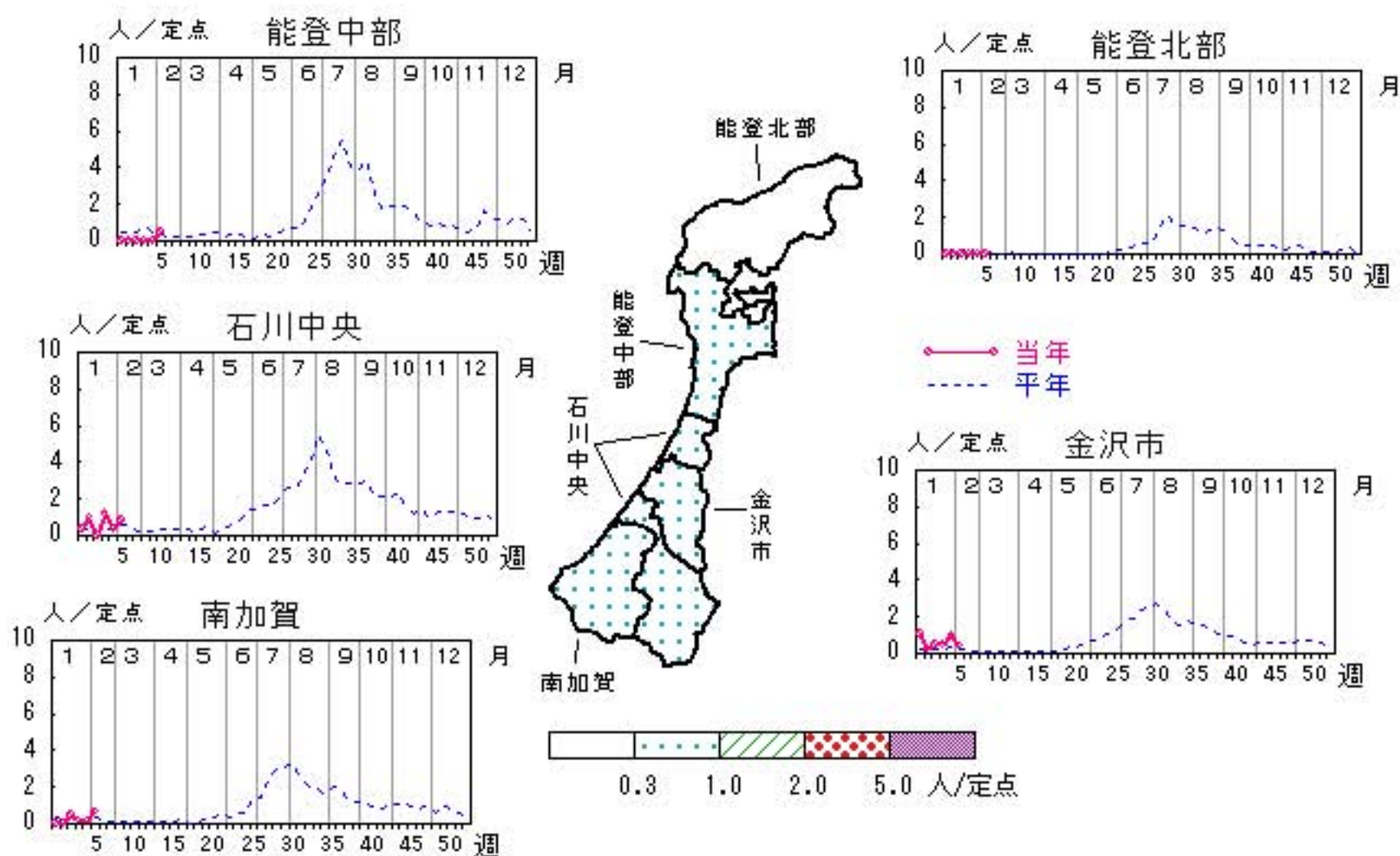


# 手足口病

2013年 2週～ 6週

上段: 定点からの患者報告数  
下段: 定点あたりの患者数

	2週	3週	4週	5週	6週
石川県	8 <b>0.28</b>	8 <b>0.28</b>	13 <b>0.45</b>	13 <b>0.45</b>	15 <b>0.52</b>
金沢市	2 <b>0.20</b>	5 <b>0.50</b>	5 <b>0.50</b>	10 <b>1.00</b>	4 <b>0.40</b>
南加賀	0 <b>0.00</b>	3 <b>0.50</b>	1 <b>0.17</b>	1 <b>0.17</b>	4 <b>0.67</b>
石川中央	6 <b>1.00</b>	0 <b>0.00</b>	7 <b>1.17</b>	2 <b>0.33</b>	5 <b>0.83</b>
能登中部	0 <b>0.00</b>	0 <b>0.00</b>	0 <b>0.00</b>	0 <b>0.00</b>	2 <b>0.50</b>
能登北部	0 <b>0.00</b>	0 <b>0.00</b>	0 <b>0.00</b>	0 <b>0.00</b>	0 <b>0.00</b>



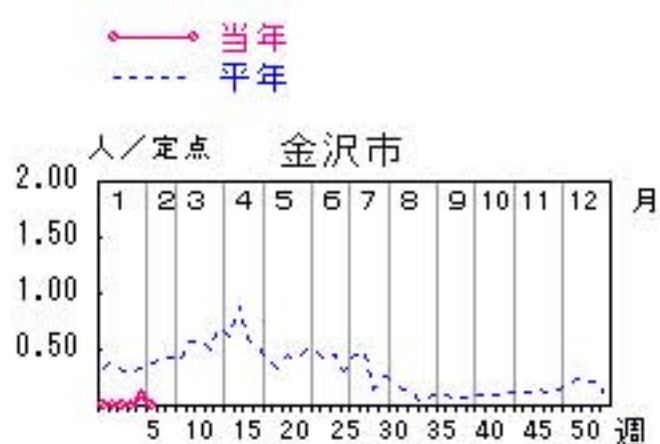
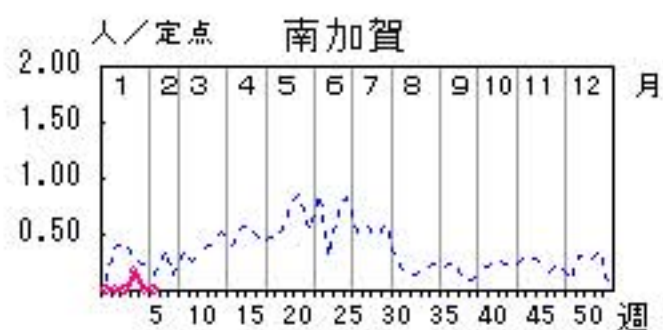
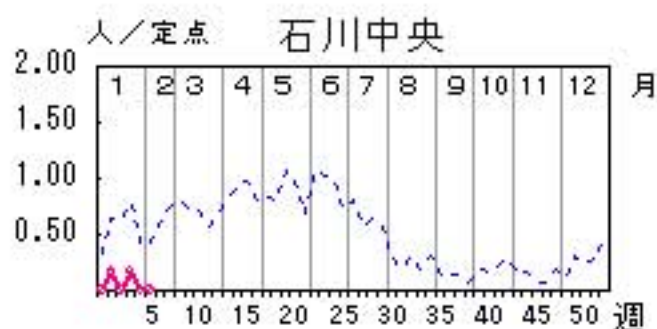
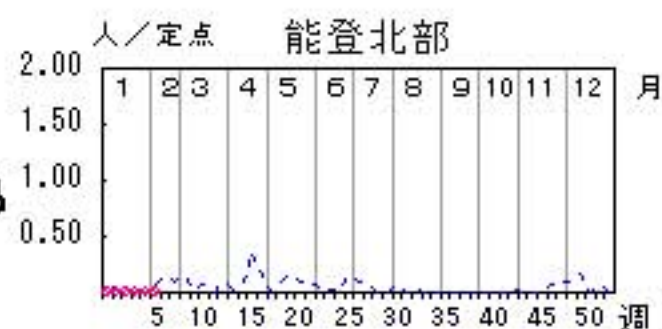
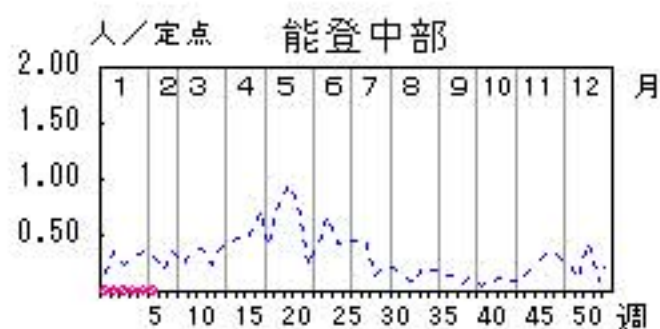


# 伝染性紅斑

2013年 2週～ 6週

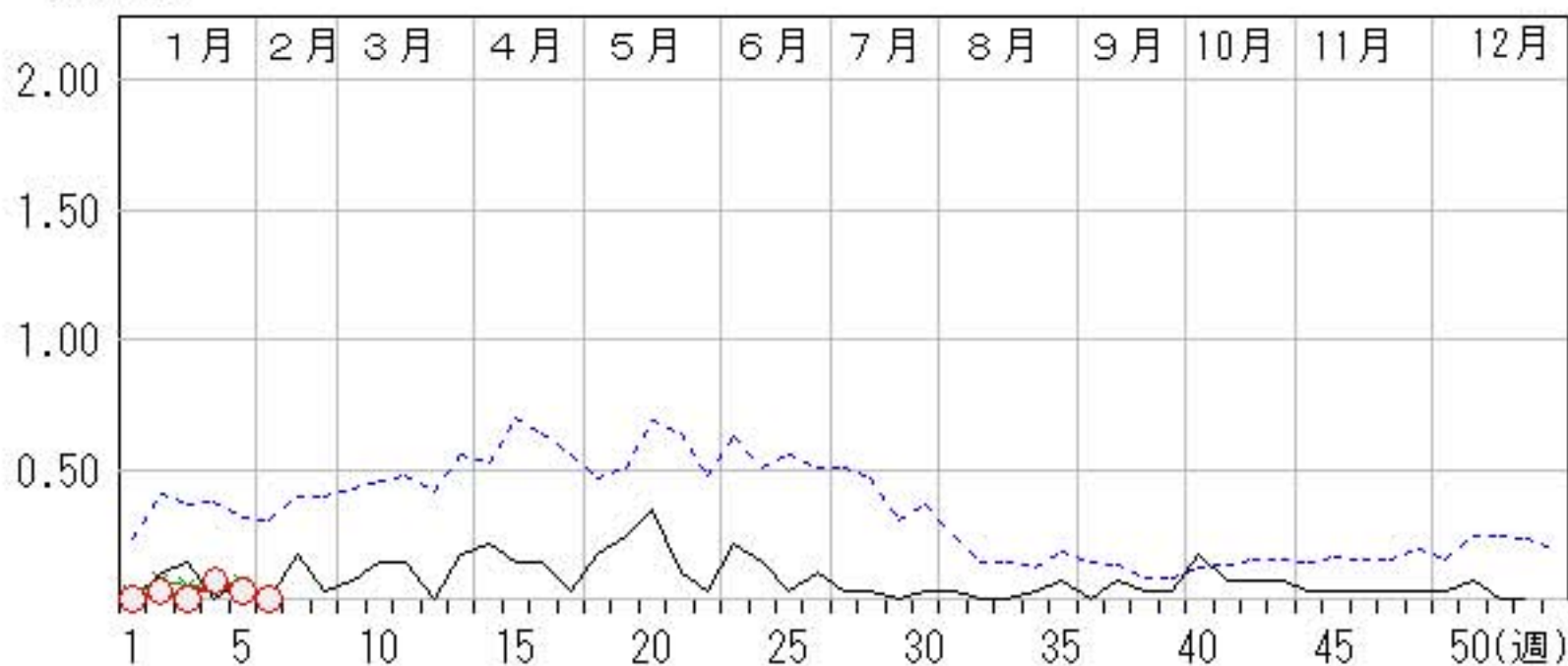
上段: 定点からの患者報告数  
下段: 定点あたりの患者数

	2週	3週	4週	5週	6週
石川県	1 <b>0.03</b>	0 <b>0.00</b>	2 <b>0.07</b>	1 <b>0.03</b>	0 <b>0.00</b>
金沢市	0 <b>0.00</b>	0 <b>0.00</b>	0 <b>0.00</b>	1 <b>0.10</b>	0 <b>0.00</b>
南加賀	0 <b>0.00</b>	0 <b>0.00</b>	1 <b>0.17</b>	0 <b>0.00</b>	0 <b>0.00</b>
石川中央	1 <b>0.17</b>	0 <b>0.00</b>	1 <b>0.17</b>	0 <b>0.00</b>	0 <b>0.00</b>
能登中部	0 <b>0.00</b>	0 <b>0.00</b>	0 <b>0.00</b>	0 <b>0.00</b>	0 <b>0.00</b>
能登北部	0 <b>0.00</b>	0 <b>0.00</b>	0 <b>0.00</b>	0 <b>0.00</b>	0 <b>0.00</b>



人/定点

○ 当年(石川県)      — 前年(石川県)  
× 当年(全国)      - - - 平年(石川県)

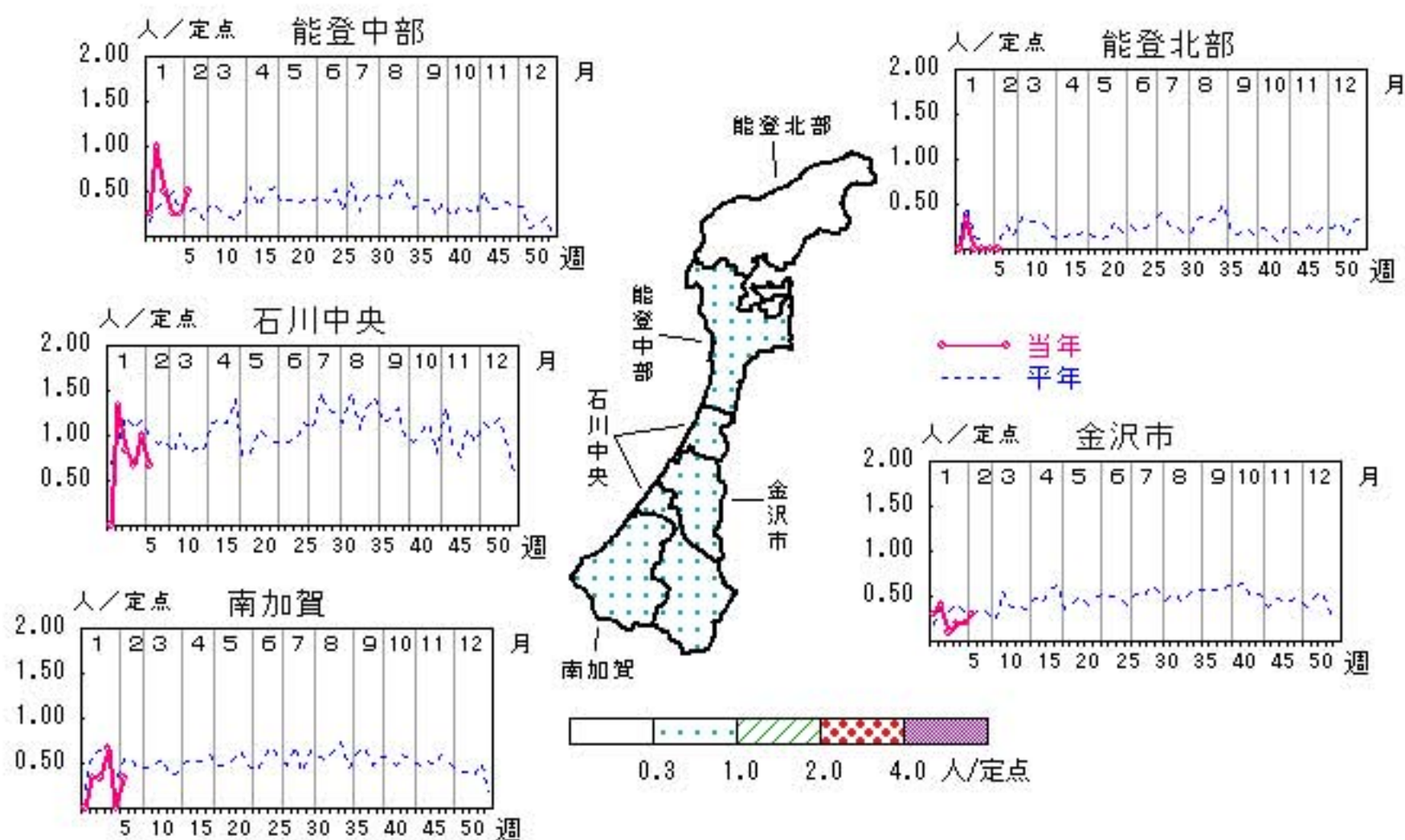


# 突発性発しん

2013年 2週～ 6週

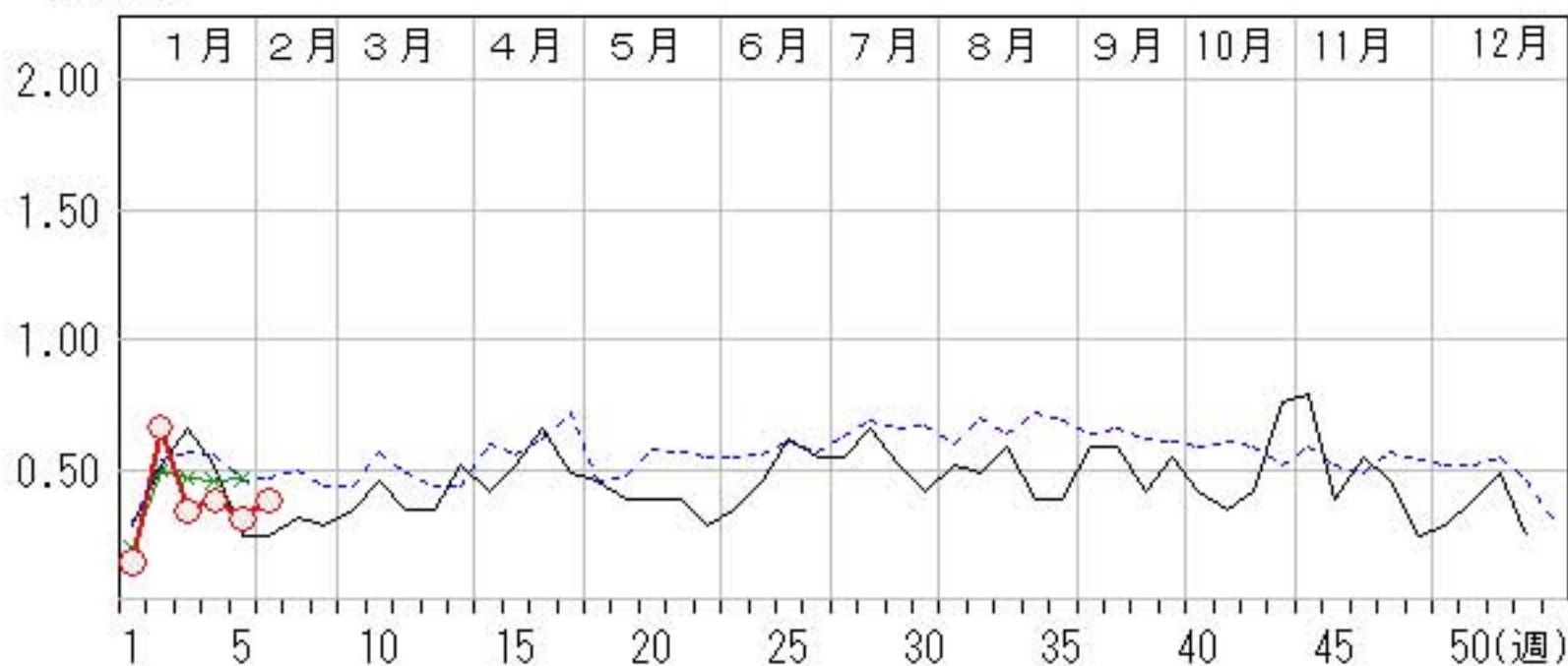
上段: 定点からの患者報告数  
下段: 定点あたりの患者数

	2週	3週	4週	5週	6週
石川県	19 <b>0.66</b>	10 <b>0.34</b>	11 <b>0.38</b>	9 <b>0.31</b>	11 <b>0.38</b>
金沢市	4 <b>0.40</b>	1 <b>0.10</b>	2 <b>0.20</b>	2 <b>0.20</b>	3 <b>0.30</b>
南加賀	2 <b>0.33</b>	2 <b>0.33</b>	4 <b>0.67</b>	0 <b>0.00</b>	2 <b>0.33</b>
石川中央	8 <b>1.33</b>	5 <b>0.83</b>	4 <b>0.67</b>	6 <b>1.00</b>	4 <b>0.67</b>
能登中部	4 <b>1.00</b>	2 <b>0.50</b>	1 <b>0.25</b>	1 <b>0.25</b>	2 <b>0.50</b>
能登北部	1 <b>0.33</b>	0 <b>0.00</b>	0 <b>0.00</b>	0 <b>0.00</b>	0 <b>0.00</b>



人/定点

○ 当年(石川県)      — 前年(石川県)  
 × 当年(全国)      - - - 平年(石川県)

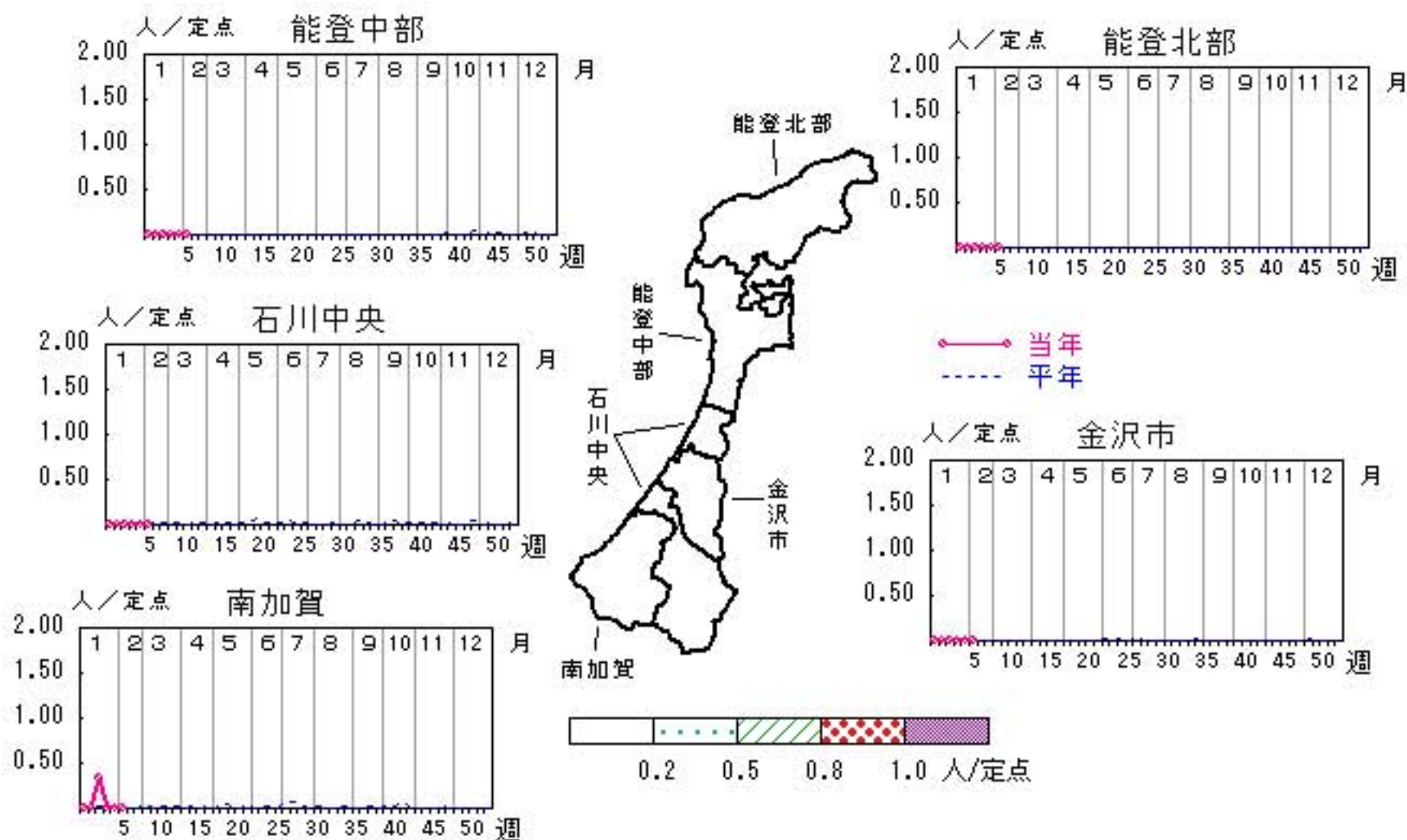


# 百日咳

2013年 2週～ 6週

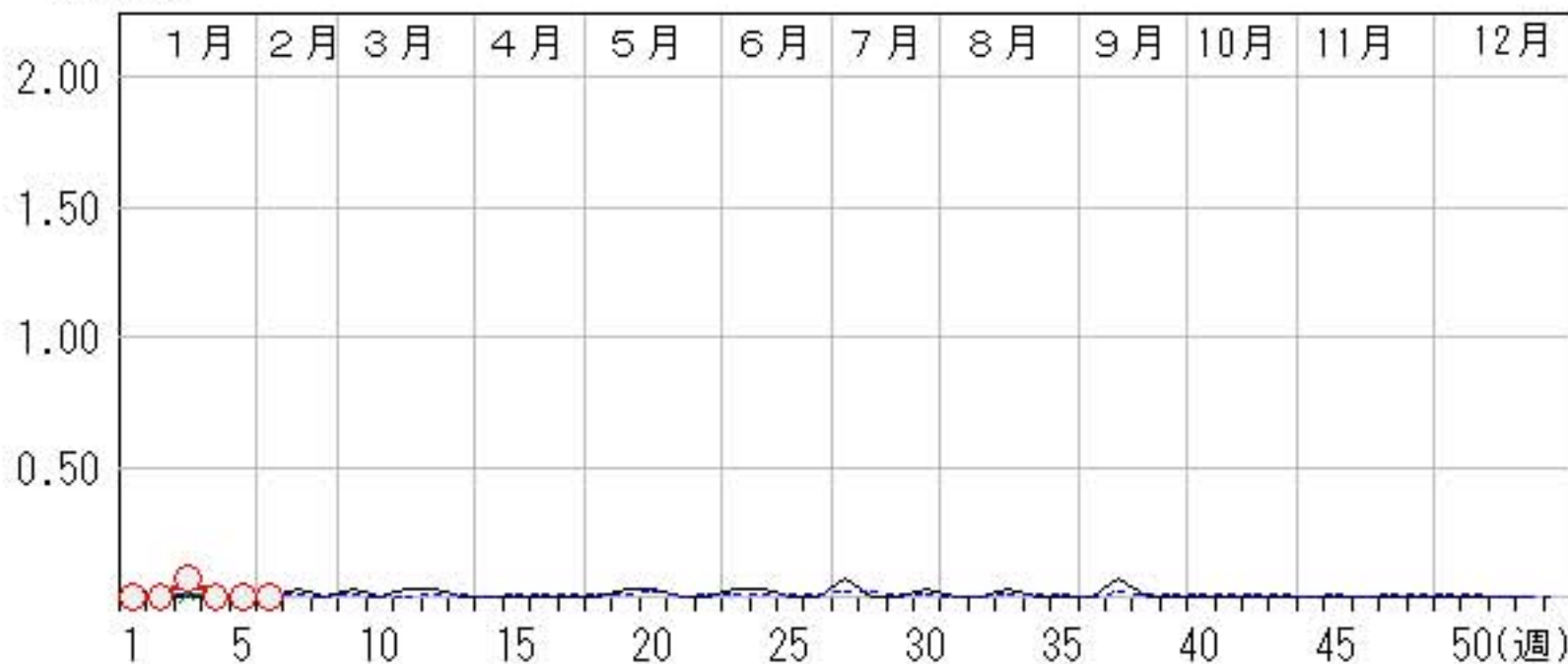
上段: 定点からの患者報告数  
下段: 定点あたりの患者数

	2週	3週	4週	5週	6週
石川県	0 <b>0.00</b>	2 <b>0.07</b>	0 <b>0.00</b>	0 <b>0.00</b>	0 <b>0.00</b>
金沢市	0 <b>0.00</b>	0 <b>0.00</b>	0 <b>0.00</b>	0 <b>0.00</b>	0 <b>0.00</b>
南加賀	0 <b>0.00</b>	2 <b>0.33</b>	0 <b>0.00</b>	0 <b>0.00</b>	0 <b>0.00</b>
石川中央	0 <b>0.00</b>	0 <b>0.00</b>	0 <b>0.00</b>	0 <b>0.00</b>	0 <b>0.00</b>
能登中部	0 <b>0.00</b>	0 <b>0.00</b>	0 <b>0.00</b>	0 <b>0.00</b>	0 <b>0.00</b>
能登北部	0 <b>0.00</b>	0 <b>0.00</b>	0 <b>0.00</b>	0 <b>0.00</b>	0 <b>0.00</b>



人/定点

○—○ 当年(石川県)      — 前年(石川県)  
 ×—× 当年(全国)      - - - 平年(石川県)

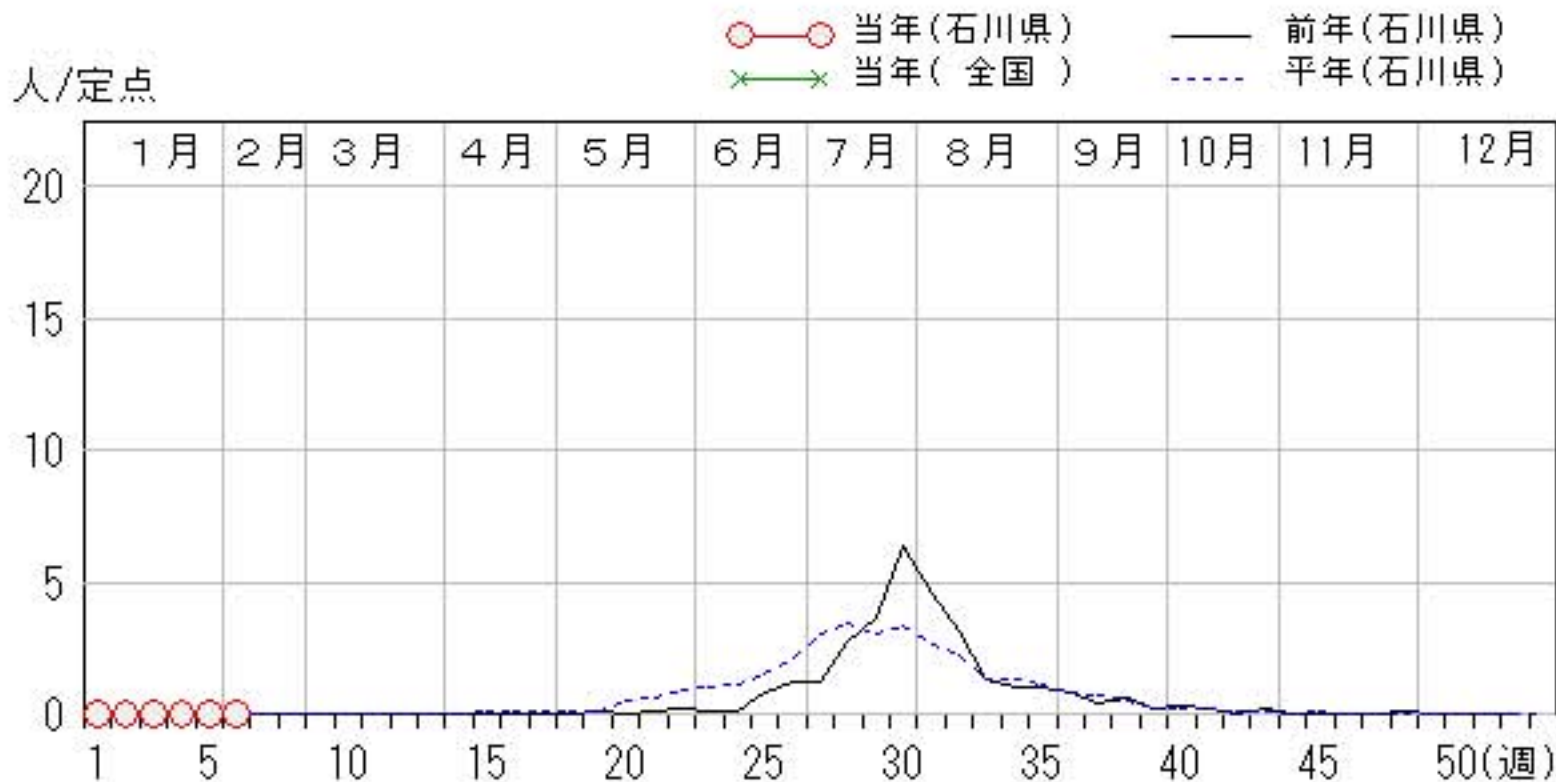
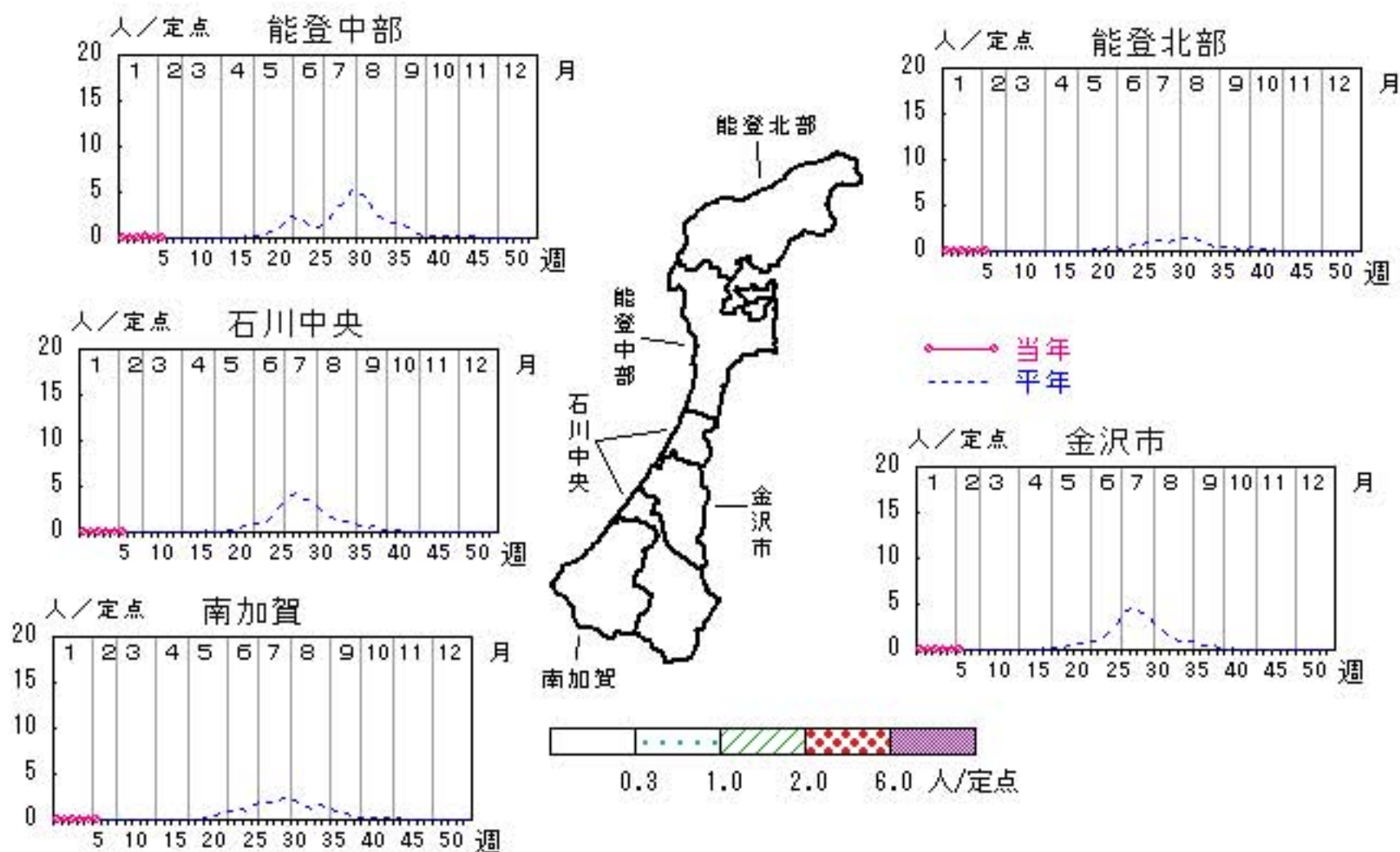


# ヘルパンギーナ

2013年 2週～ 6週

上段: 定点からの患者報告数  
下段: 定点あたりの患者数

	2週	3週	4週	5週	6週
石川県	0 <b>0.00</b>	0 <b>0.00</b>	1 <b>0.03</b>	0 <b>0.00</b>	0 <b>0.00</b>
金沢市	0 <b>0.00</b>	0 <b>0.00</b>	0 <b>0.00</b>	0 <b>0.00</b>	0 <b>0.00</b>
南加賀	0 <b>0.00</b>	0 <b>0.00</b>	0 <b>0.00</b>	0 <b>0.00</b>	0 <b>0.00</b>
石川中央	0 <b>0.00</b>	0 <b>0.00</b>	0 <b>0.00</b>	0 <b>0.00</b>	0 <b>0.00</b>
能登中部	0 <b>0.00</b>	0 <b>0.00</b>	1 <b>0.25</b>	0 <b>0.00</b>	0 <b>0.00</b>
能登北部	0 <b>0.00</b>	0 <b>0.00</b>	0 <b>0.00</b>	0 <b>0.00</b>	0 <b>0.00</b>

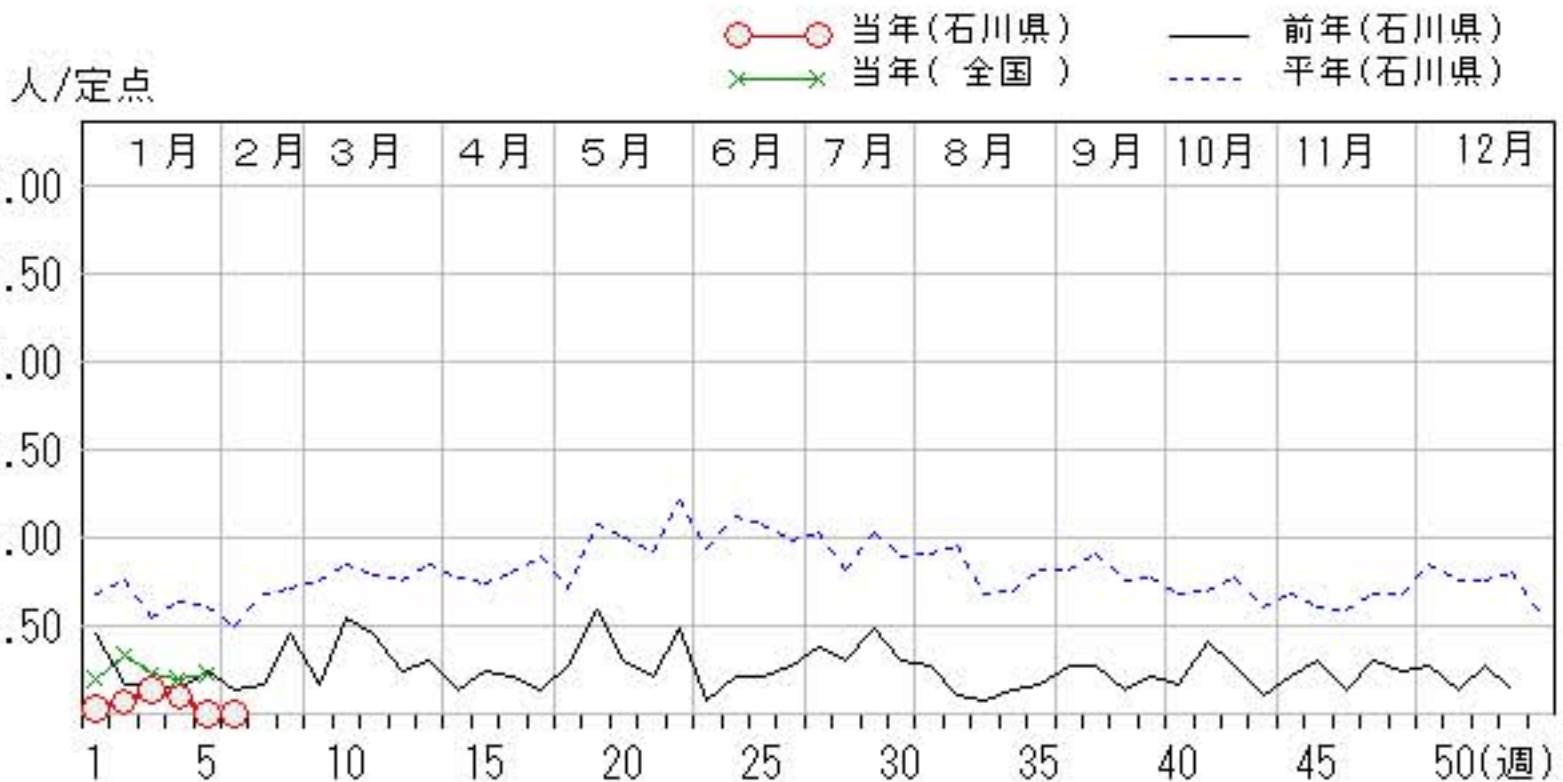
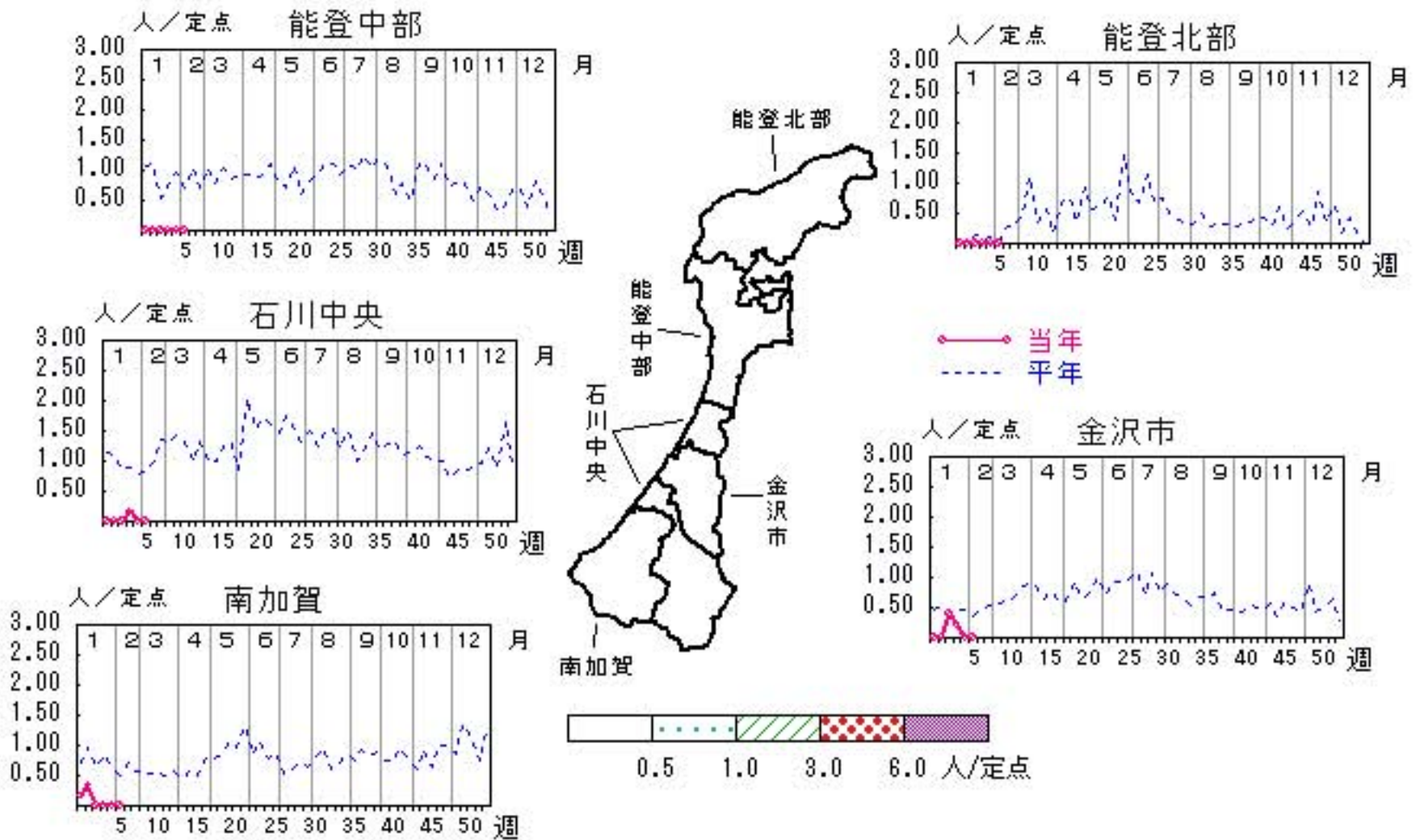


# 流行性耳下腺炎

2013年 2週～ 6週

上段: 定点からの患者報告数  
下段: 定点あたりの患者数

	2週	3週	4週	5週	6週
石川県	2 <b>0.07</b>	4 <b>0.14</b>	3 <b>0.10</b>	0 <b>0.00</b>	0 <b>0.00</b>
金沢市	0 <b>0.00</b>	4 <b>0.40</b>	2 <b>0.20</b>	0 <b>0.00</b>	0 <b>0.00</b>
南加賀	2 <b>0.33</b>	0 <b>0.00</b>	0 <b>0.00</b>	0 <b>0.00</b>	0 <b>0.00</b>
石川中央	0 <b>0.00</b>	0 <b>0.00</b>	1 <b>0.17</b>	0 <b>0.00</b>	0 <b>0.00</b>
能登中部	0 <b>0.00</b>	0 <b>0.00</b>	0 <b>0.00</b>	0 <b>0.00</b>	0 <b>0.00</b>
能登北部	0 <b>0.00</b>	0 <b>0.00</b>	0 <b>0.00</b>	0 <b>0.00</b>	0 <b>0.00</b>

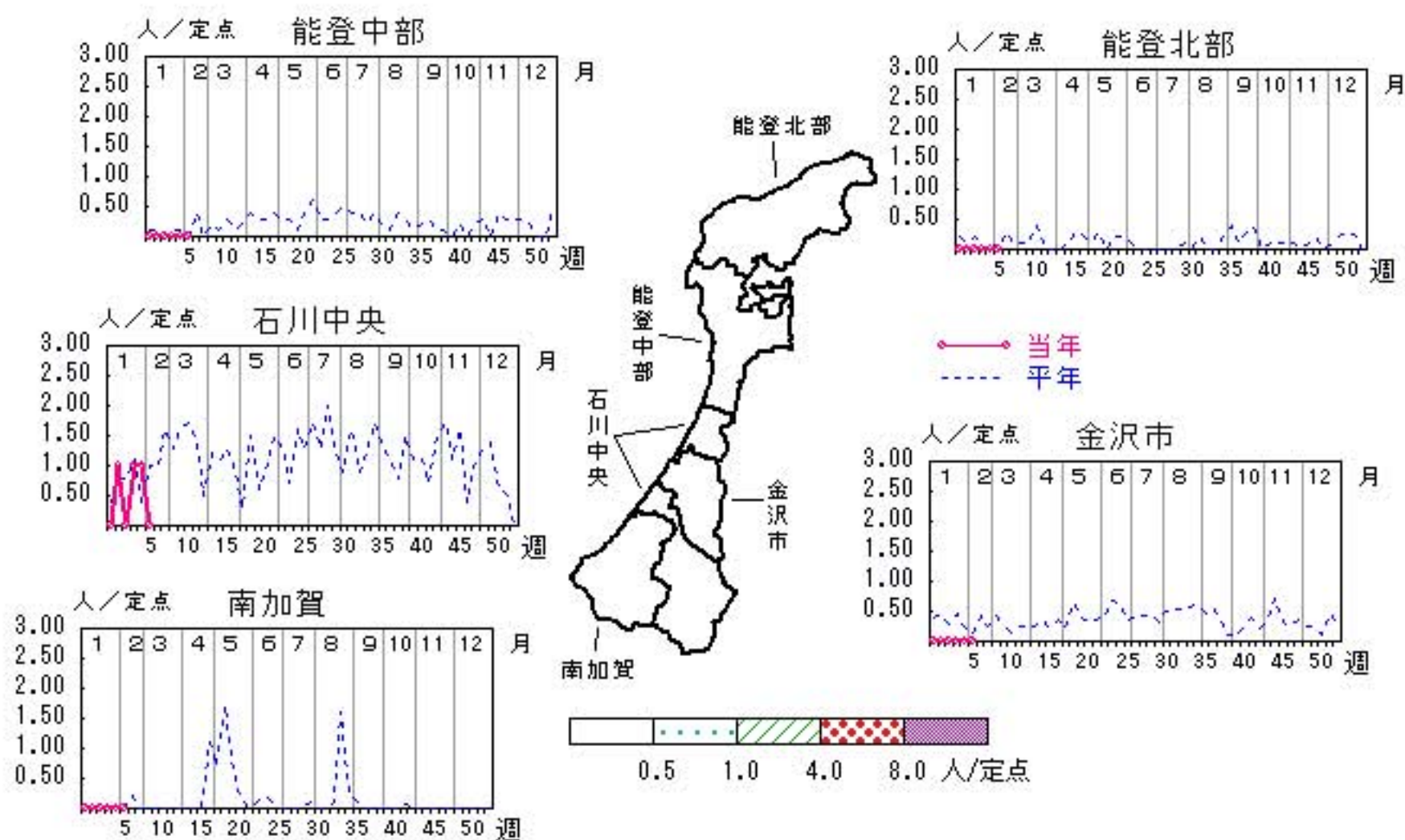


# 流行性角結膜炎

2013年 2週～ 6週

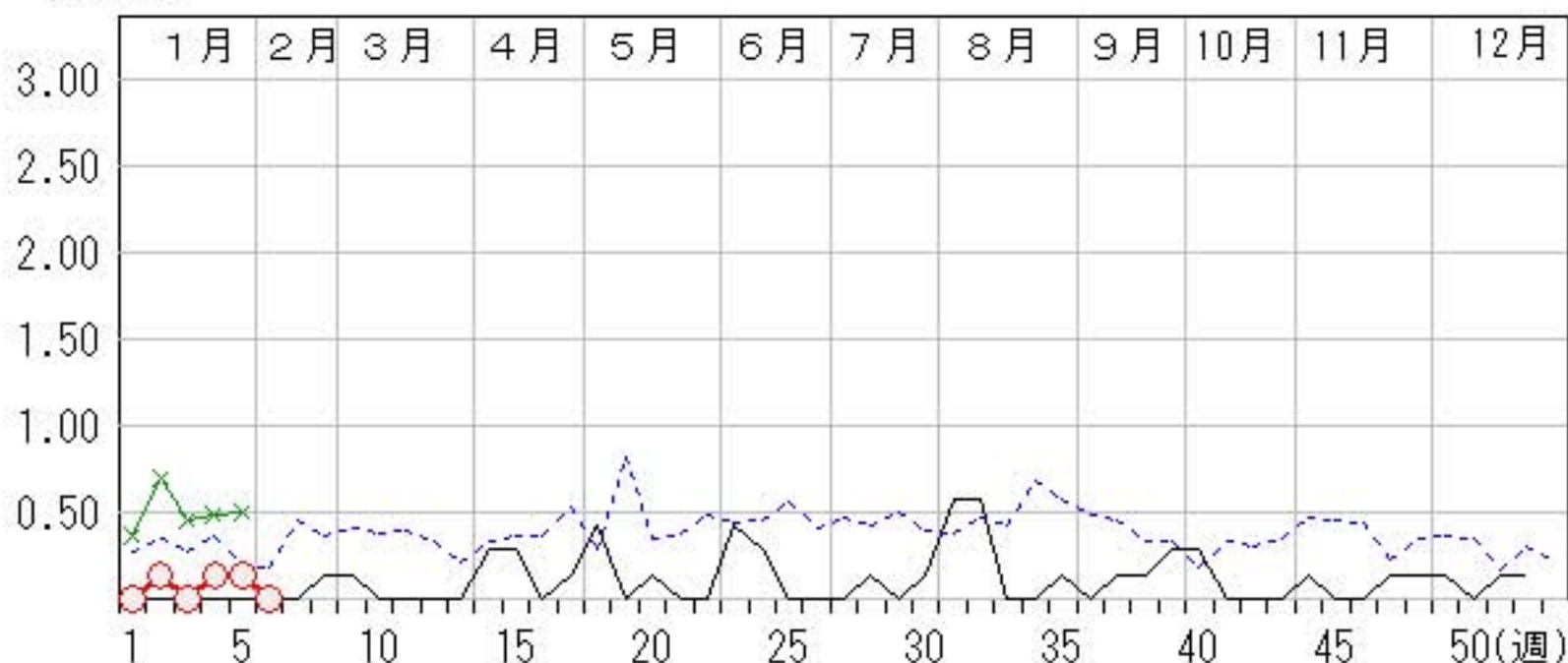
上段: 定点からの患者報告数  
下段: 定点あたりの患者数

	2週	3週	4週	5週	6週
石川県	1 <b>0.14</b>	0 <b>0.00</b>	1 <b>0.14</b>	1 <b>0.14</b>	0 <b>0.00</b>
金沢市	0 <b>0.00</b>	0 <b>0.00</b>	0 <b>0.00</b>	0 <b>0.00</b>	0 <b>0.00</b>
南加賀	0 <b>0.00</b>	0 <b>0.00</b>	0 <b>0.00</b>	0 <b>0.00</b>	0 <b>0.00</b>
石川中央	1 <b>1.00</b>	0 <b>0.00</b>	1 <b>1.00</b>	1 <b>1.00</b>	0 <b>0.00</b>
能登中部	0 <b>0.00</b>	0 <b>0.00</b>	0 <b>0.00</b>	0 <b>0.00</b>	0 <b>0.00</b>
能登北部	0 <b>0.00</b>	0 <b>0.00</b>	0 <b>0.00</b>	0 <b>0.00</b>	0 <b>0.00</b>



人/定点

○ 当年(石川県)      — 前年(石川県)  
 × 当年(全国)      - - - 平年(石川県)

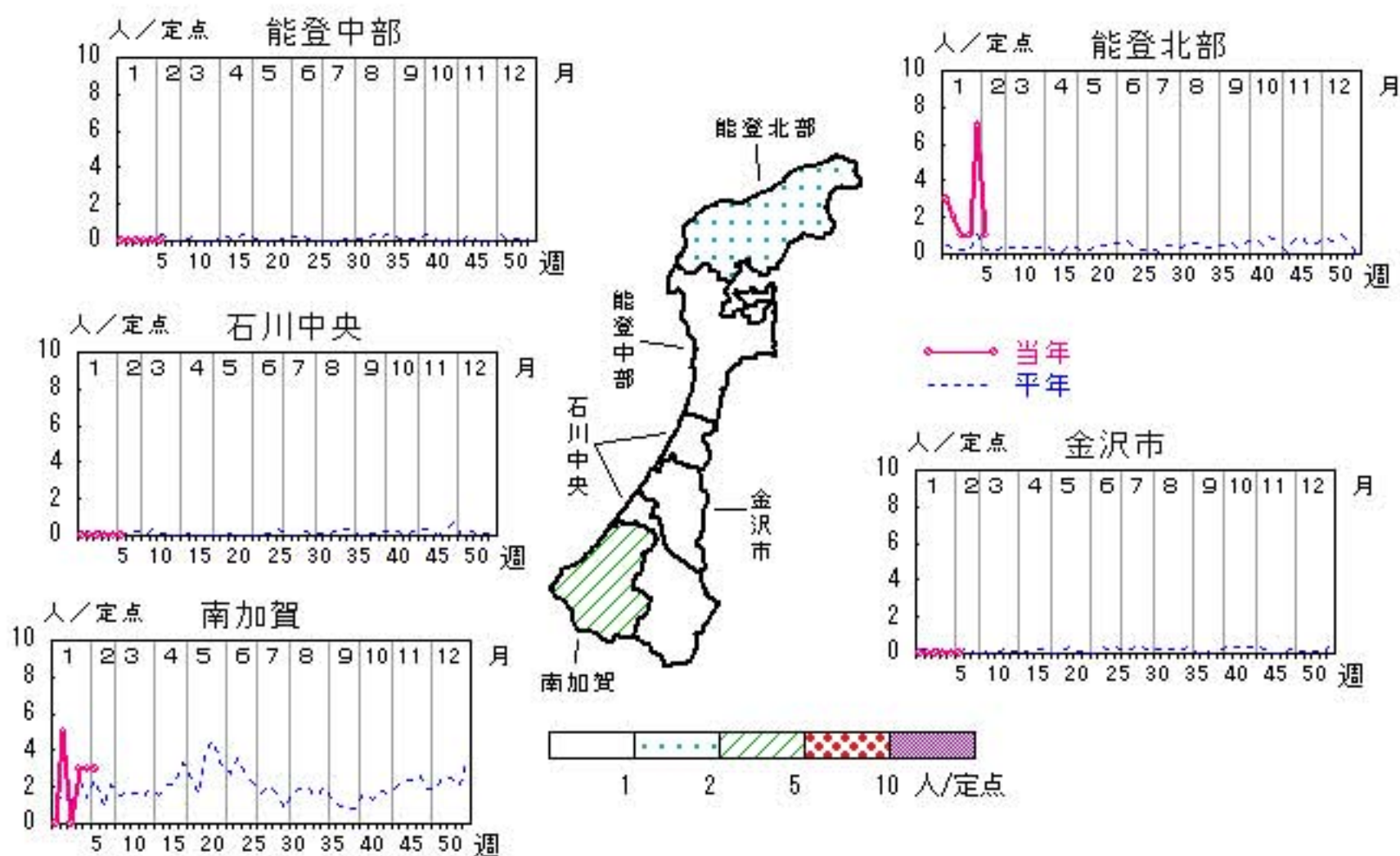


# マイコプラズマ肺炎

2013年 2週～ 6週

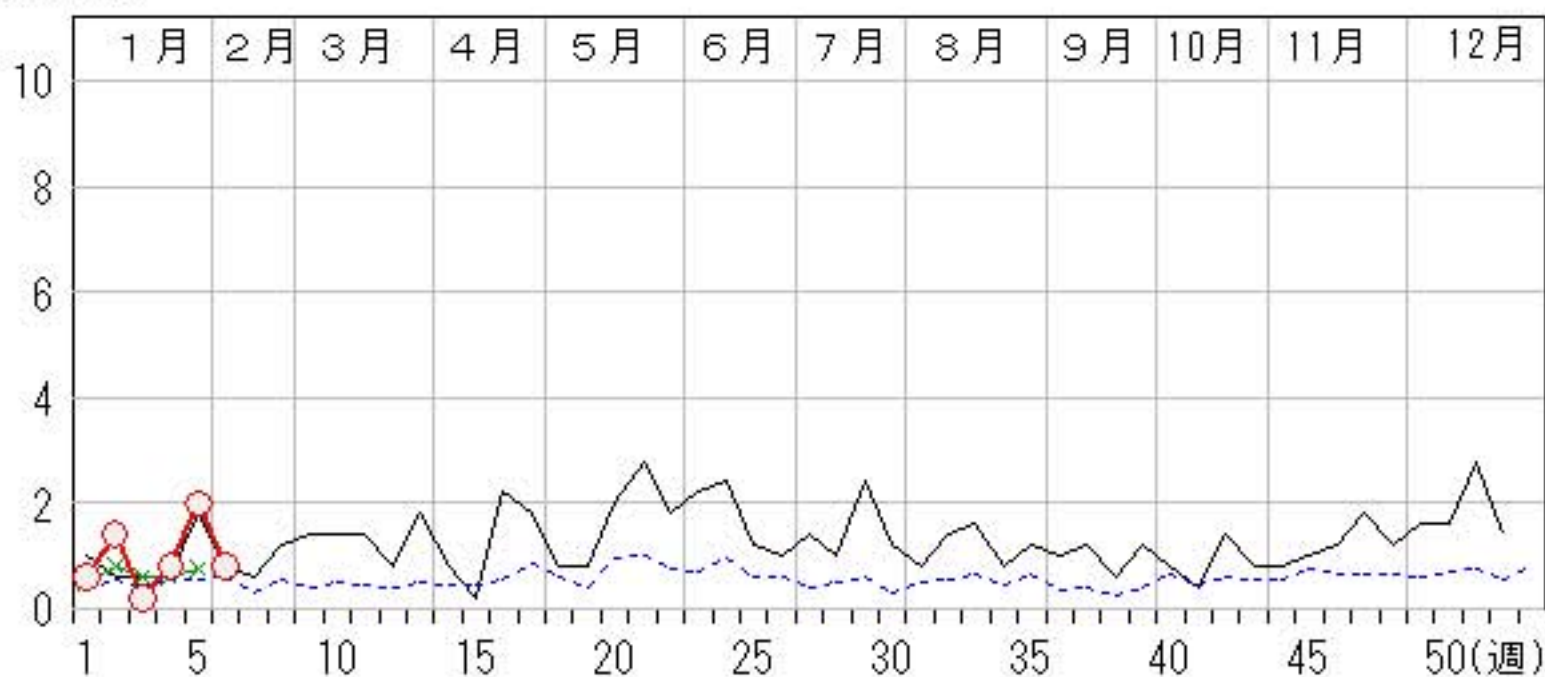
上段: 定点からの患者報告数  
下段: 定点あたりの患者数

	2週	3週	4週	5週	6週
石川県	7 <b>1.40</b>	1 <b>0.20</b>	4 <b>0.80</b>	10 <b>2.00</b>	4 <b>0.80</b>
金沢市	0 <b>0.00</b>	0 <b>0.00</b>	0 <b>0.00</b>	0 <b>0.00</b>	0 <b>0.00</b>
南加賀	5 <b>5.00</b>	0 <b>0.00</b>	3 <b>3.00</b>	3 <b>3.00</b>	3 <b>3.00</b>
石川中央	0 <b>0.00</b>	0 <b>0.00</b>	0 <b>0.00</b>	0 <b>0.00</b>	0 <b>0.00</b>
能登中部	0 <b>0.00</b>	0 <b>0.00</b>	0 <b>0.00</b>	0 <b>0.00</b>	0 <b>0.00</b>
能登北部	2 <b>2.00</b>	1 <b>1.00</b>	1 <b>1.00</b>	7 <b>7.00</b>	1 <b>1.00</b>



人/定点

○—○ 当年(石川県)      — 前年(石川県)  
×—× 当年(全国)      - - - 平年(石川県)



疾病別・年齢階級別報告患者数

2013年 第6週(石川県)

インフルエンザ	インフルエンザ	小児科	RSウイルス感染症	咽頭結膜熱	A群溶血性レンサ球菌咽頭炎	感染性胃腸炎	水痘	手足口病	伝染性紅斑	突発性発しん	百日咳	ヘルパンギーナ	流行性耳下腺炎	眼科・基幹	急性出血性結膜炎	流行性角結膜炎	細菌性髄膜炎	無菌性髄膜炎	マイコプラズマ肺炎	クラミジア肺炎 (オウム病除く)
計	1,442	計	5	15	182	221	36	15		11				計						4
～5ヶ月	5	～5ヶ月				3								～5ヶ月						
～11ヶ月	17	～11ヶ月	1	1	2	7	1			3				～11ヶ月						
1歳	70	1歳	2	5	5	30	5	5		8				1歳						
2歳	65	2歳	2	4	13	22	8	6						2歳						
3歳	81	3歳		3	14	21	8	1						3歳						
4歳	107	4歳			28	16	7	2						4歳						
5歳	95	5歳			32	14	7	1						5歳						
6歳	113	6歳		1	27	15								6歳						
7歳	59	7歳		1	19	19								7歳						
8歳	64	8歳			12	10								8歳						1
9歳	77	9歳			7	13								9歳						
10歳～14歳	237	10歳～14歳			19	25								10歳～14歳						1
15歳～19歳	50	15歳～19歳			1	3								15歳～19歳						
20歳～29歳	57	20歳以上			3	23								20歳～29歳						
30歳～39歳	103													30歳～39歳						1
40歳～49歳	80													40歳～49歳						
50歳～59歳	53													50歳～59歳						1
60歳～69歳	46													60歳～69歳						
70歳～79歳	30													70歳以上						
80歳以上	33																			



平成25年 感染症週報(インフルエンザ・小児科) 推移表

人

週	期間	定点数		501	600	601	602	603	604	605	606	607	608	610	612
		5 ル エン ザ	6 小 児 科	インフル エンザ	RSウ イルス 感染症	咽頭結 膜熱	A群溶 血性レ ンサ球 菌咽頭 炎	感染性 胃腸炎	水痘	手足口 病	伝染性 紅斑	突発性 発しん	百日咳	ヘルパ ン ギーナ	流行性 耳下腺 炎
1	12.31～ 1. 6	48	29	90	11	14	37	146	34	13		4			1
2	1. 7～ 1.13	48	29	278	7	8	130	188	40	8	1	19			2
3	1.14～ 1.20	48	29	793	6	6	134	176	24	8		10	2		4
4	1.21～ 1.27	48	29	1,536	7	15	153	202	36	13	2	11		1	3
5	1.28～ 2. 3	48	29	1,543		14	175	182	5	13	1	9			
6	2. 4～ 2.10	48	29	1,442	5	15	182	221	36	15		11			
合 計				5,682	36	72	811	1,115	175	70	4	64	2	1	10

B

平成25年 感染症週報(インフルエンザ・小児科) 推移表 定点当たり患者発生数

人/定点

週	期間	定点数		501	600	601	602	603	604	605	606	607	608	610	612
		5 ル エン ザ	6 小 児 科	イン フル エン ザ	RSウ イル ス 感 染 症	咽 頭 結 膜 熱	A群 溶 血 性 レ ン サ 球 菌 咽 頭 炎	感 染 性 胃 腸 炎	水 痘	手 足 口 病	伝 染 性 紅 斑	突 発 性 発 し ん	百 日 咳	ヘル パ ン キ ー ナ	流 行 性 耳 下 腺 炎
1	12.31~ 1. 6	48	29	1.88	0.38	0.48	1.28	5.03	1.17	0.45		0.14			0.03
2	1. 7~ 1.13	48	29	5.79	0.24	0.28	4.48	6.48	1.38	0.28	0.03	0.66			0.07
3	1.14~ 1.20	48	29	16.52	0.21	0.21	4.62	6.07	0.83	0.28		0.34	0.07		0.14
4	1.21~ 1.27	48	29	32.00	0.24	0.52	5.28	6.97	1.24	0.45	0.07	0.38		0.03	0.10
5	1.28~ 2. 3	48	29	32.15		0.48	6.03	6.28	0.17	0.45	0.03	0.31			
6	2. 4~ 2.10	48	29	30.04	0.17	0.52	6.28	7.62	1.24	0.52		0.38			
合 計				118.38	1.24	2.48	27.97	38.45	6.03	2.41	0.14	2.21	0.07	0.03	0.34

平成25年 感染症週報(眼科・基幹) 推移表

人

週	期間	定点数		701 急性出血性結膜炎	702 流行性角結膜炎	902 細菌性髄膜炎	903 無菌性髄膜炎	904 マイコプラズマ肺炎	905 クラミジア肺炎
		7 眼科	9 基幹						
1	12.31~ 1. 6	7	5					3	
2	1. 7~ 1.13	7	5		1			7	
3	1.14~ 1.20	7	5					1	
4	1.21~ 1.27	7	5		1			4	
5	1.28~ 2. 3	7	5		1			10	
6	2. 4~ 2.10	7	5					4	
合 計					3			29	

B

平成25年 感染症週報(眼科・基幹) 推移表 定点当たり患者発生数

人/定点

週	期間	定点数		701	702	902	903	904	905
		7 眼科	9 基幹	急性出 血性結 膜炎	流行性 角結膜 炎	細菌性 髄膜炎	無菌性 髄膜炎	マイコ プラズ マ肺炎	クラミジア 肺炎
1	12.31~ 1. 6	7	5					0.60	
2	1. 7~ 1.13	7	5		0.14			1.40	
3	1.14~ 1.20	7	5					0.20	
4	1.21~ 1.27	7	5		0.14			0.80	
5	1.28~ 2. 3	7	5		0.14			2.00	
6	2. 4~ 2.10	7	5					0.80	
合 計					0.43			5.80	