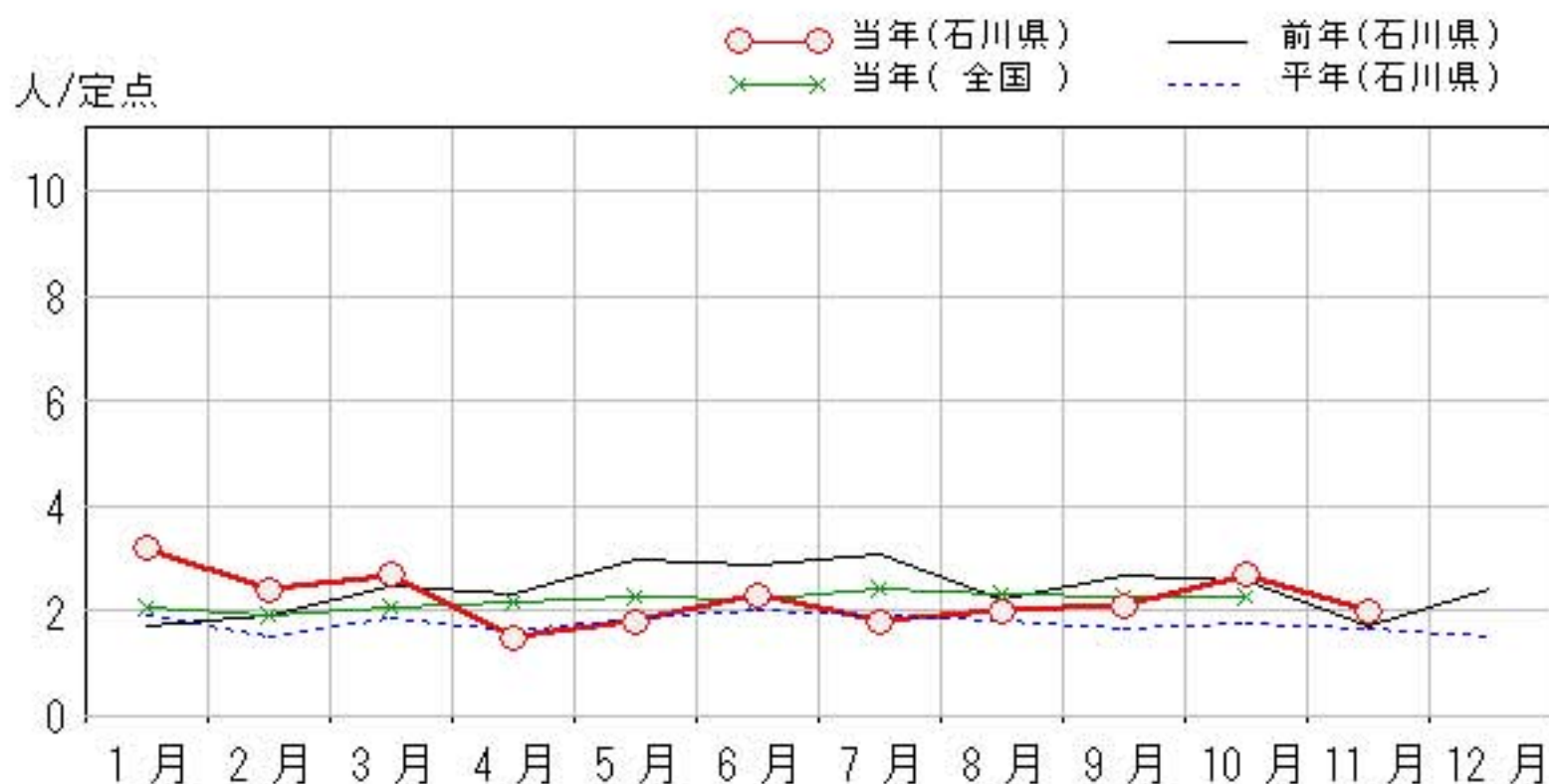
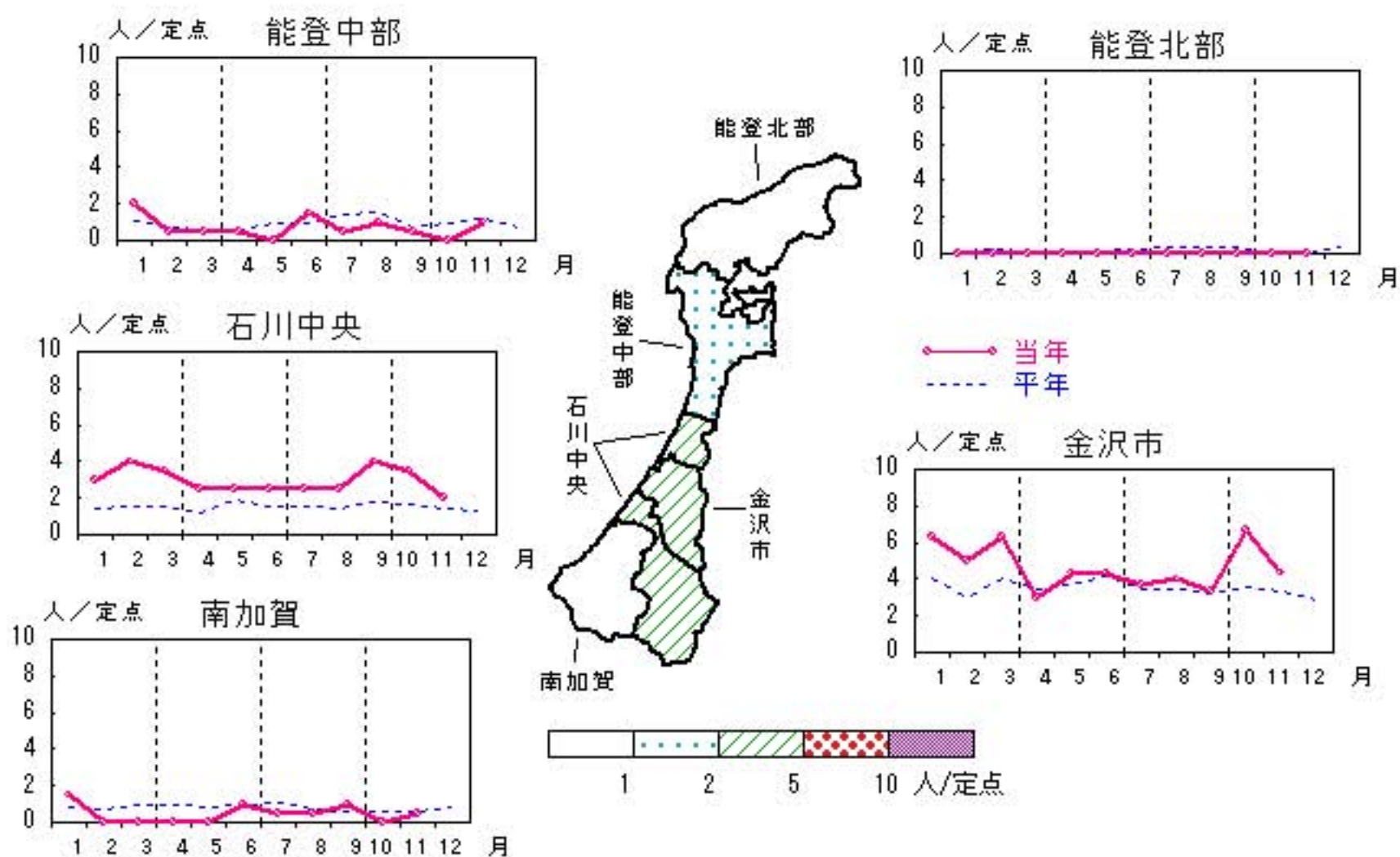


性器クラミジア感染症

2013年7月~11月

上段: 定点からの患者報告数
下段: 定点あたりの患者数

	7月	8月	9月	10月	11月
石川県	18 1.80	20 2.00	21 2.10	27 2.70	20 2.00
金沢市	11 3.67	12 4.00	10 3.33	20 6.67	13 4.33
南加賀	1 0.50	1 0.50	2 1.00	0 0.00	1 0.50
石川中央	5 2.50	5 2.50	8 4.00	7 3.50	4 2.00
能登中部	1 0.50	2 1.00	1 0.50	0 0.00	2 1.00
能登北部	0 0.00	0 0.00	0 0.00	0 0.00	0 0.00

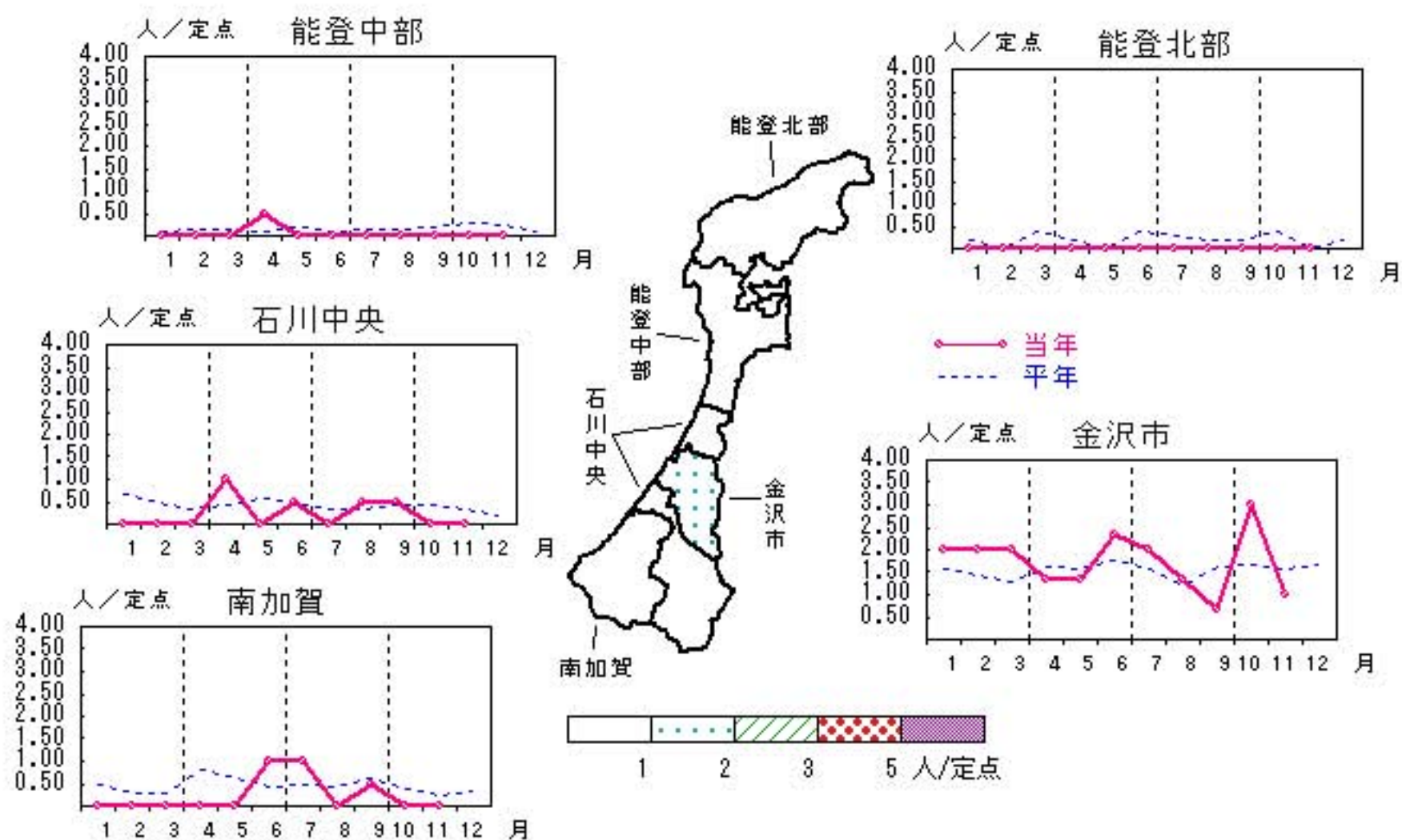


性器ヘルペスウィルス感染症

2013年 7月～11月

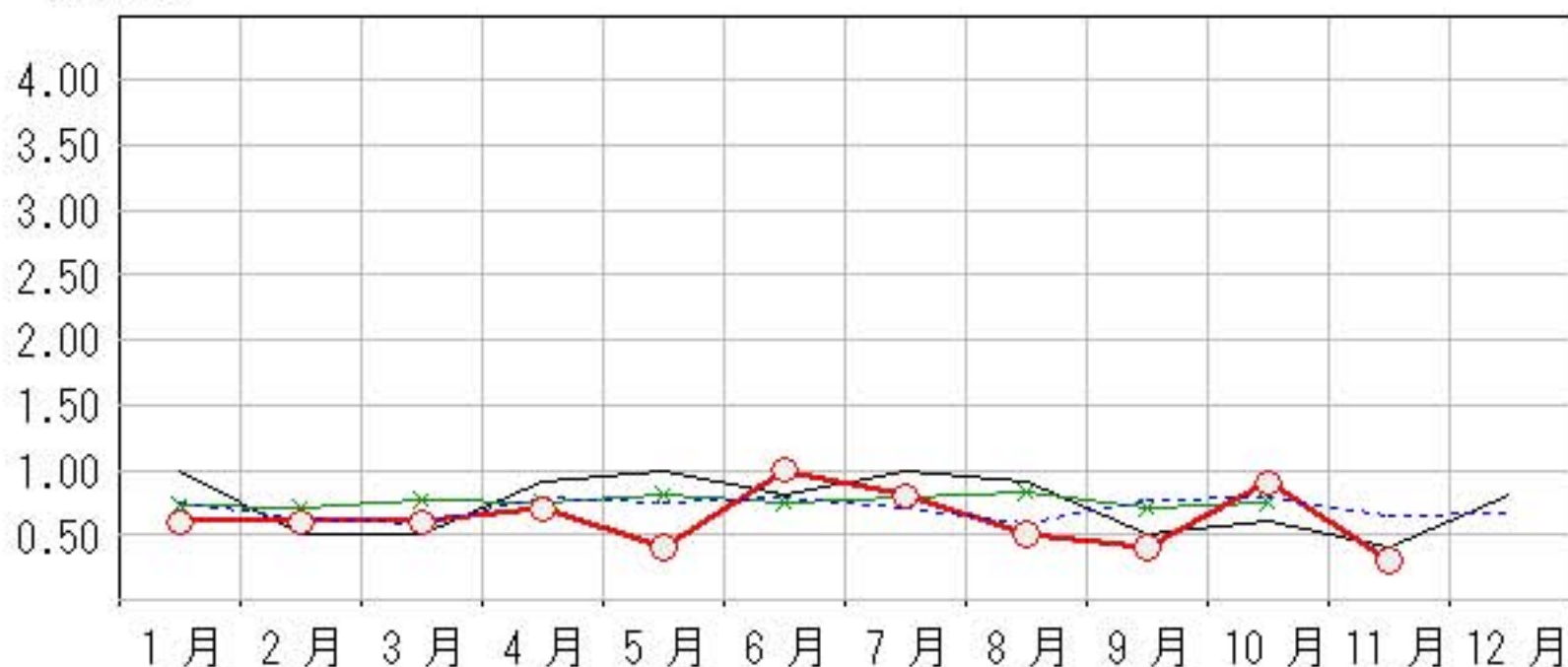
上段: 定点からの患者報告数
下段: 定点あたりの患者数

	7月	8月	9月	10月	11月
石川県	8 0.80	5 0.50	4 0.40	9 0.90	3 0.30
金沢市	6 2.00	4 1.33	2 0.67	9 3.00	3 1.00
南加賀	2 1.00	0 0.00	1 0.50	0 0.00	0 0.00
石川中央	0 0.00	1 0.50	1 0.50	0 0.00	0 0.00
能登中部	0 0.00	0 0.00	0 0.00	0 0.00	0 0.00
能登北部	0 0.00	0 0.00	0 0.00	0 0.00	0 0.00



人/定点

○—○ 当年(石川県) — 前年(石川県)
×—× 当年(全国) - - - 平年(石川県)

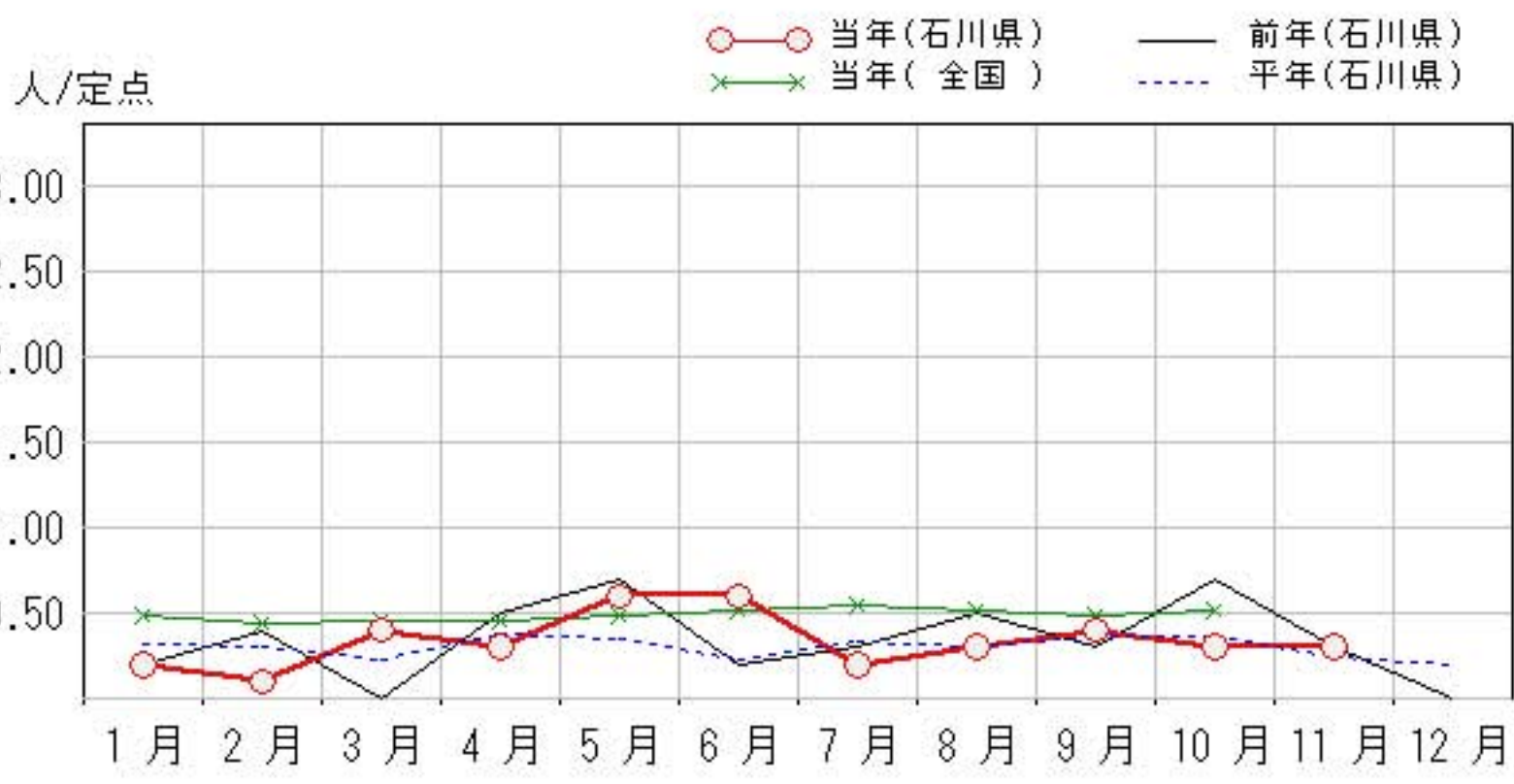
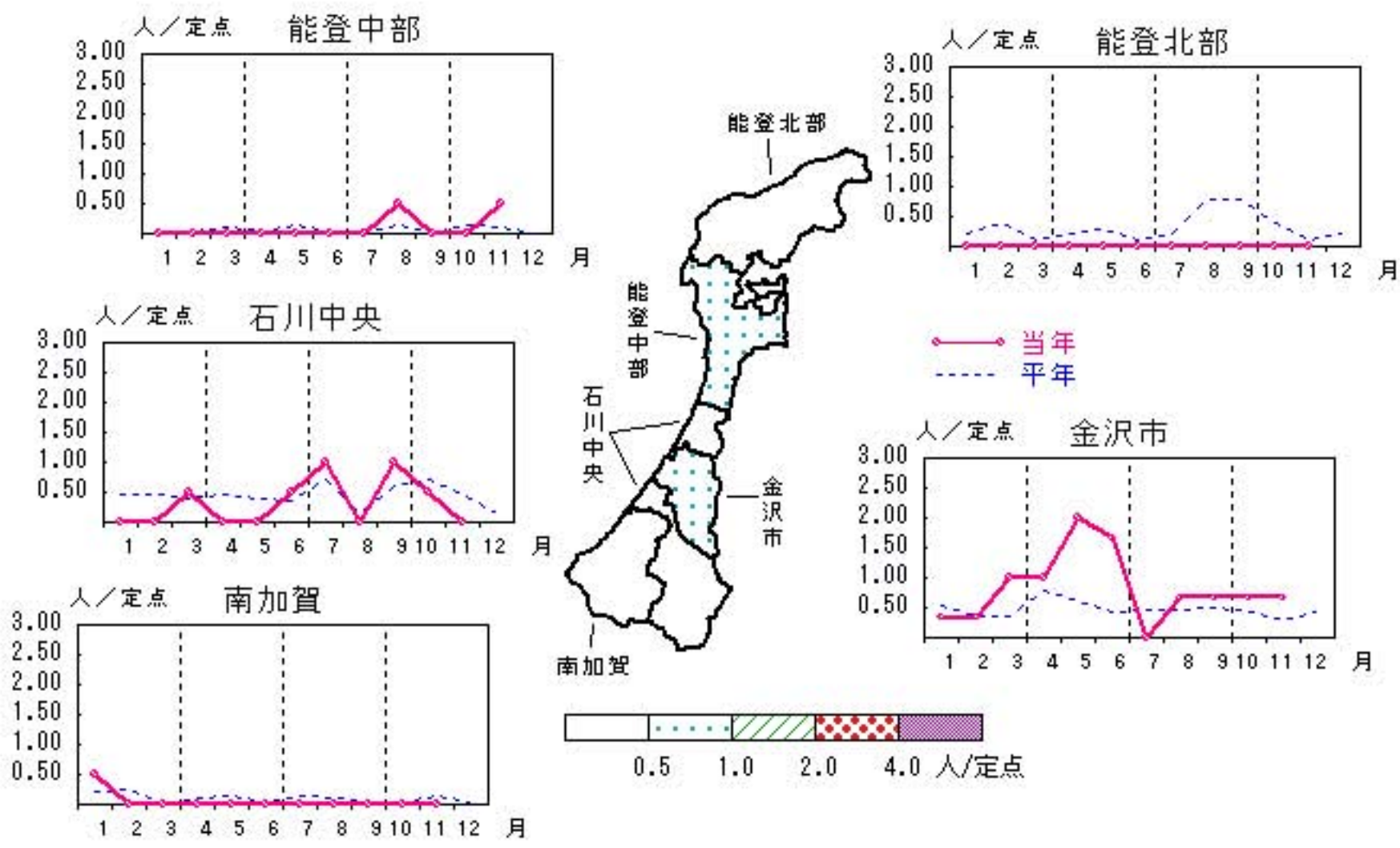


尖圭コンジローマ

2013年7月~11月

上段: 定点からの患者報告数
下段: 定点あたりの患者数

	7月	8月	9月	10月	11月
石川県	2 0.20	3 0.30	4 0.40	3 0.30	3 0.30
金沢市	0 0.00	2 0.67	2 0.67	2 0.67	2 0.67
南加賀	0 0.00	0 0.00	0 0.00	0 0.00	0 0.00
石川中央	2 1.00	0 0.00	2 1.00	1 0.50	0 0.00
能登中部	0 0.00	1 0.50	0 0.00	0 0.00	1 0.50
能登北部	0 0.00	0 0.00	0 0.00	0 0.00	0 0.00

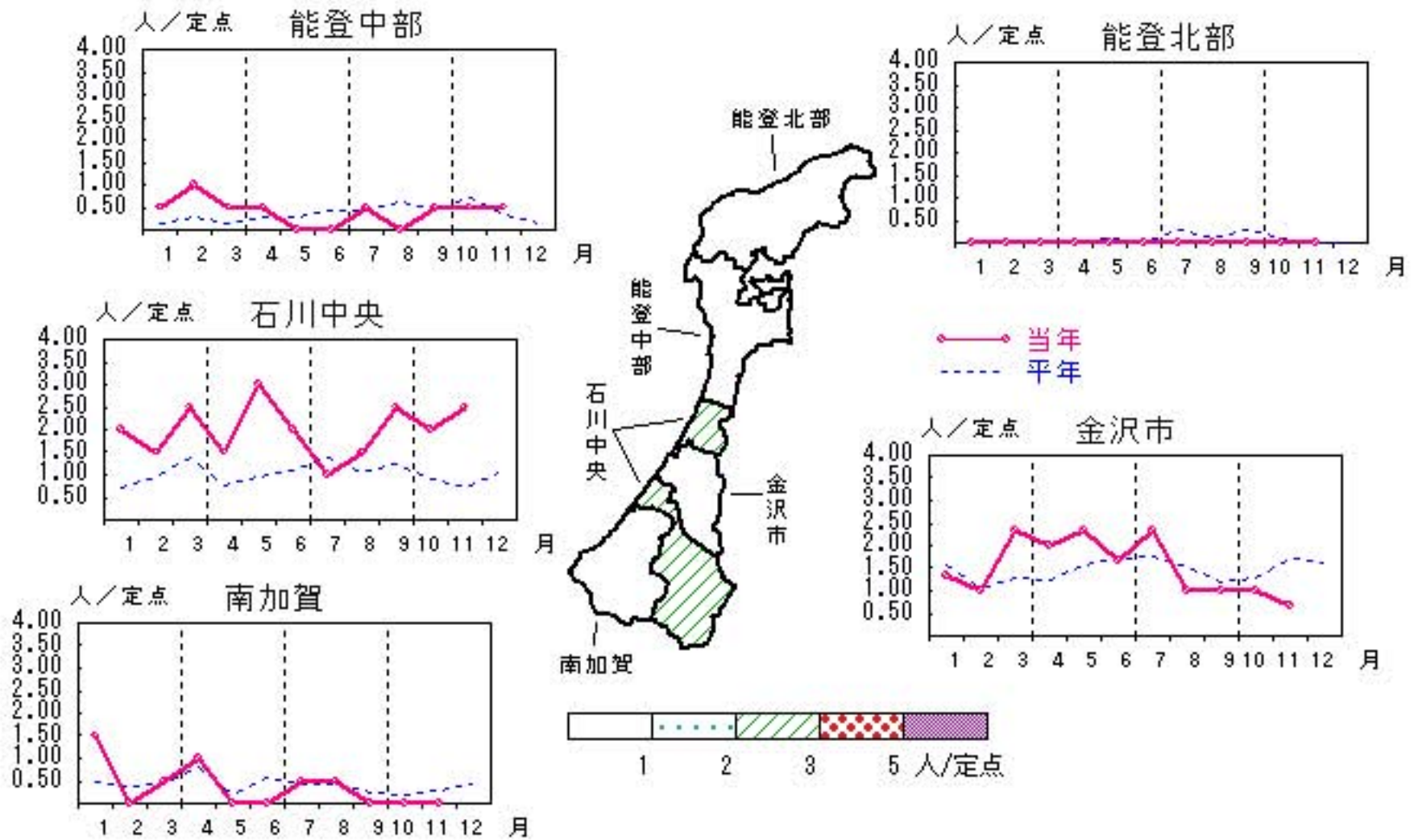


淋菌感染症

2013年7月～11月

上段: 定点からの患者報告数
下段: 定点あたりの患者数

	7月	8月	9月	10月	11月
石川県	11 1.10	7 0.70	9 0.90	8 0.80	8 0.80
金沢市	7 2.33	3 1.00	3 1.00	3 1.00	2 0.67
南加賀	1 0.50	1 0.50	0 0.00	0 0.00	0 0.00
石川中央	2 1.00	3 1.50	5 2.50	4 2.00	5 2.50
能登中部	1 0.50	0 0.00	1 0.50	1 0.50	1 0.50
能登北部	0 0.00	0 0.00	0 0.00	0 0.00	0 0.00



人/定点

○—○ 当年(石川県) — 前年(石川県)
×—× 当年(全国) - - - 平年(石川県)

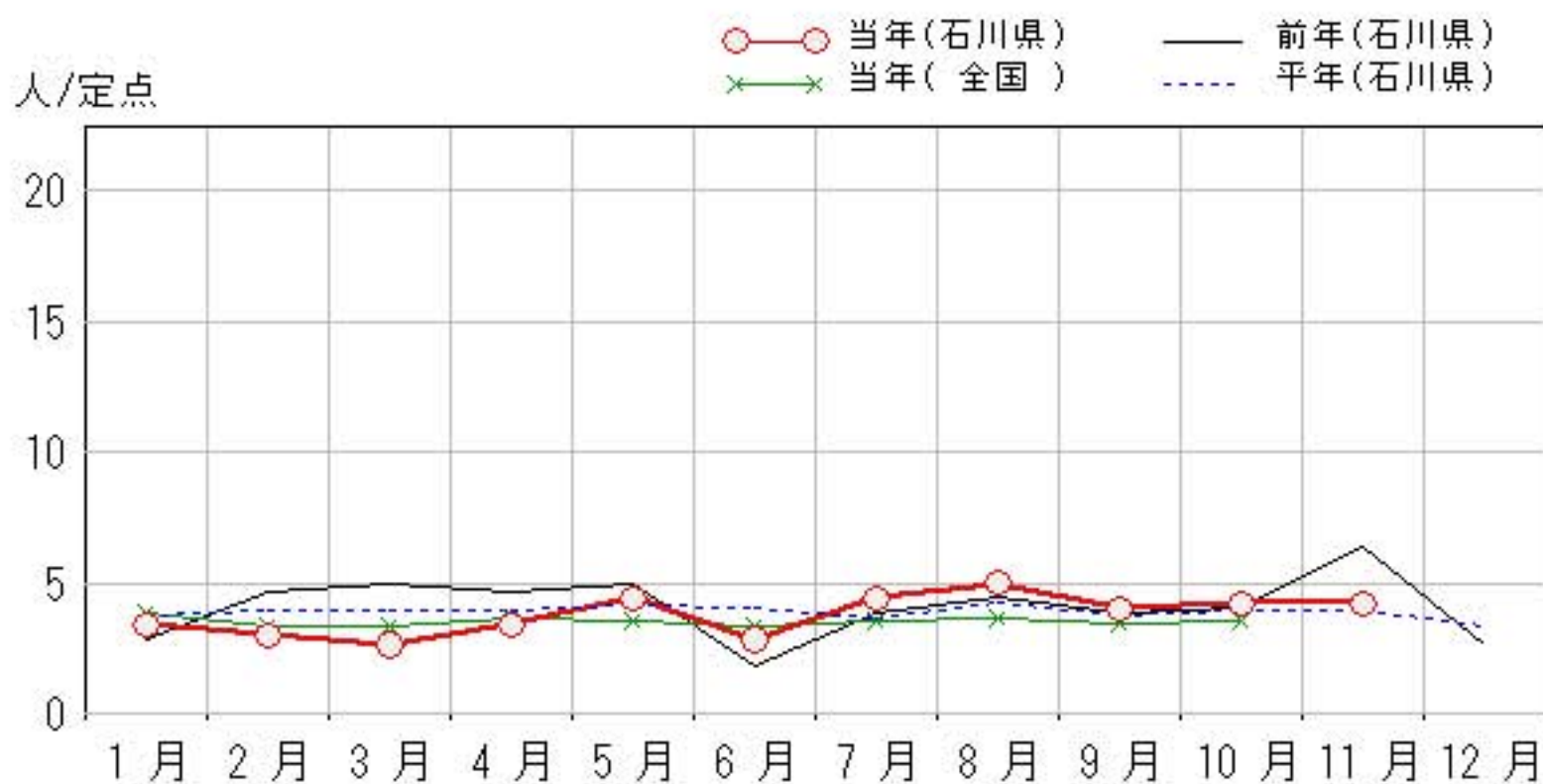
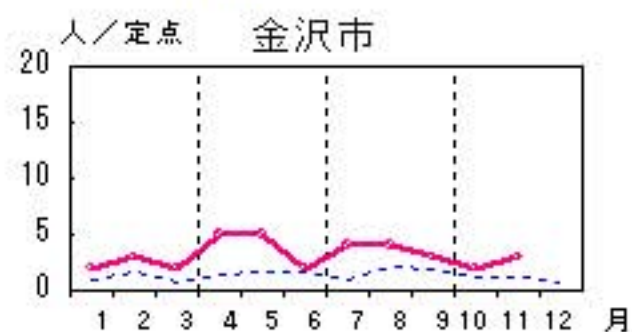
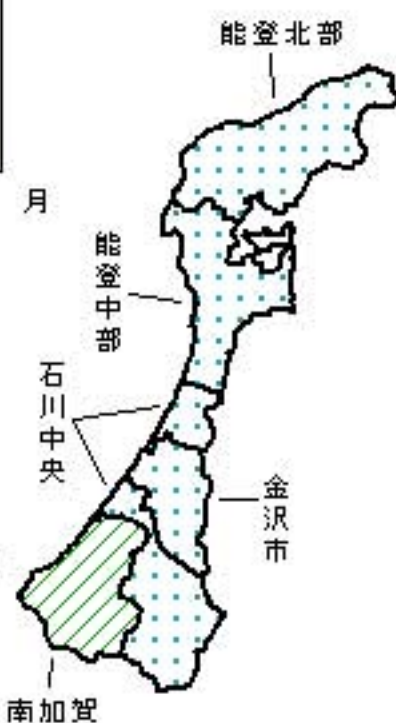
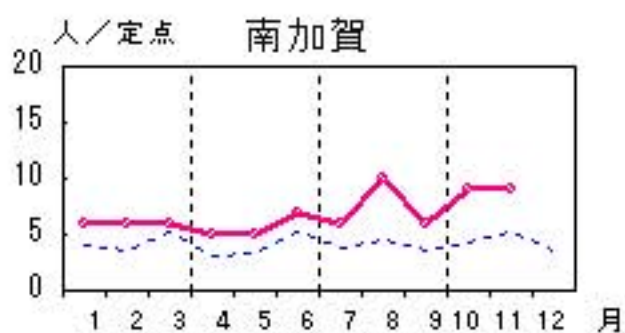
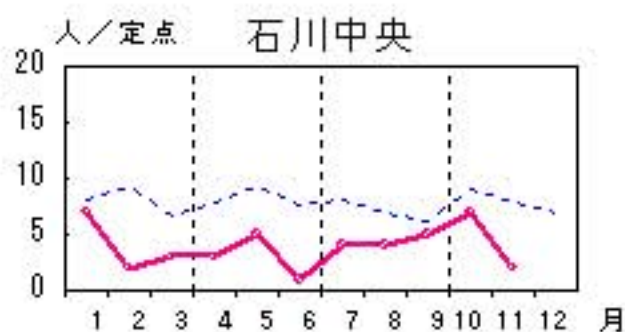
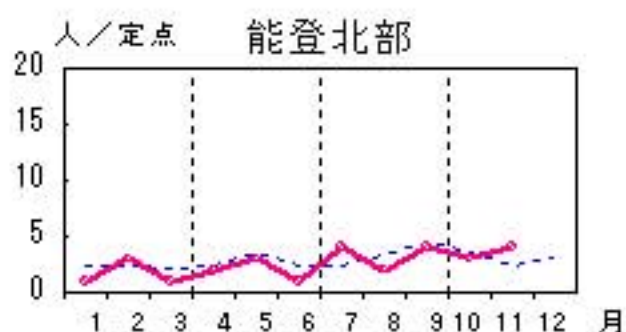
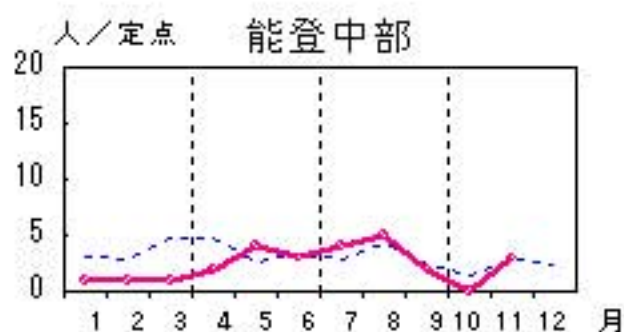


メチシリン耐性黄色ブドウ球菌感染症

2013年7月~11月

上段: 定点からの患者報告数
下段: 定点あたりの患者数

	7月	8月	9月	10月	11月
石川県	22 4.40	25 5.00	20 4.00	21 4.20	21 4.20
金沢市	4 4.00	4 4.00	3 3.00	2 2.00	3 3.00
南加賀	6 6.00	10 10.00	6 6.00	9 9.00	9 9.00
石川中央	4 4.00	4 4.00	5 5.00	7 7.00	2 2.00
能登中部	4 4.00	5 5.00	2 2.00	0 0.00	3 3.00
能登北部	4 4.00	2 2.00	4 4.00	3 3.00	4 4.00

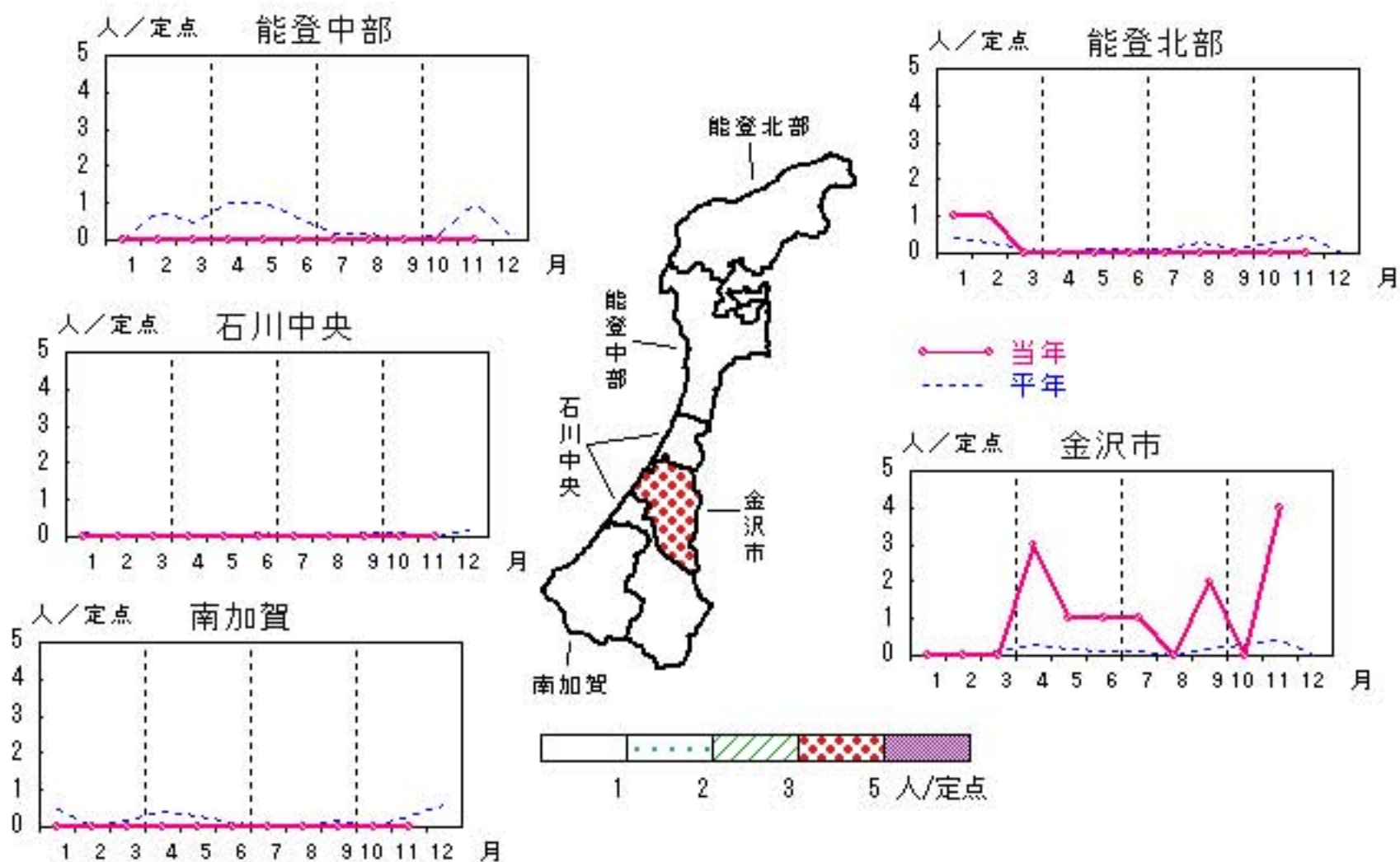


ペニシリン耐性肺炎球菌感染症

2013年 7月～11月

上段: 定点からの患者報告数
下段: 定点あたりの患者数

	7月	8月	9月	10月	11月
石川県	1 0.20	0 0.00	2 0.40	0 0.00	4 0.80
金沢市	1 1.00	0 0.00	2 2.00	0 0.00	4 4.00
南加賀	0 0.00	0 0.00	0 0.00	0 0.00	0 0.00
石川中央	0 0.00	0 0.00	0 0.00	0 0.00	0 0.00
能登中部	0 0.00	0 0.00	0 0.00	0 0.00	0 0.00
能登北部	0 0.00	0 0.00	0 0.00	0 0.00	0 0.00



疾病別・年齢階級別報告患者数

2013年 11月(石川県)

	性器クラミジア感染症	性器ヘルペスウイルス感染症	尖圭コンジローマ	淋菌感染症	ブドウ球菌感染症 メチリン耐性黄色	球菌感染症 ペニシリン耐性肺炎	薬剤耐性緑膿菌感染症	薬剤耐性アシネトバクタ―感染症
計	20	3	3	8	21	4		
0歳								
1歳～4歳						1		
5歳～9歳					1			
10歳～14歳								
15歳～19歳	2	1						
20歳～24歳	4	1		3	2			
25歳～29歳	4		1	2				
30歳～34歳	2		1					
35歳～39歳	2	1		1	1			
40歳～44歳	3			1				
45歳～49歳	1			1				
50歳～54歳	1				1			
55歳～59歳								
60歳～64歳					3	2		
65歳～69歳	1		1		2	1		
70歳以上					11			

<病原細菌検出状況>

病原体検出月別、由来ヒト(保健環境センター・保健所分離分)

2013年11月末 現在報告数

検出病原体	血清型・毒素等	2012	2013	2013	2013	2013	2013	2013	2013	2013	2013	2013	2013												
		12月	1月	2月	3月	4月	5月	6月	7月	8月	9月	10月	11月												
		検	渡	集	検	渡	集	検	渡	集	検	渡	集	検	渡	集	検	渡	集	検	渡	集	検	渡	集
腸管出血性 大腸菌 (EHEC)	O157:H7(VT1+2)									1		5		2											
	O157:H7(VT2)									3			1												
	O157:HNM(VT1+2)											1	1												
	O157:HNM(VT2)									1															
	O157:HNT(VT1+2)													1			1								
	O157:HNT(VT2)					4	4	3					1		1		1			1					
	O26:H11(VT1)														2										
	O26:HNM(VT1)																								
	O26:HNT(VT1)													2				1							
その他	2				1						4		2		6				1			1			
チフス菌																									
パラチフス菌																									
コレラ菌	O1, CT(+)																								
	O139, CT(+)																								
赤痢菌	A亜群(志賀)																								
	B亜群(フレキシネリ)																								
	C亜群(ボイド)																								
	D亜群(ソンネ)											1													
	群その他・不明																								
腸炎ビブリオ																									
サルモネラ																									
黄色ブドウ球菌														3	3										
病原大腸菌(EHEC除く)																									
カンピロバクター		4	4			14	14												7	7	1				
ウエルシュ菌										10	10														

検:検出数, 渡:海外渡航分(再掲), 集:集団発生分(再掲)