

感染症発生動向調査（月報）の保健所別発生状況

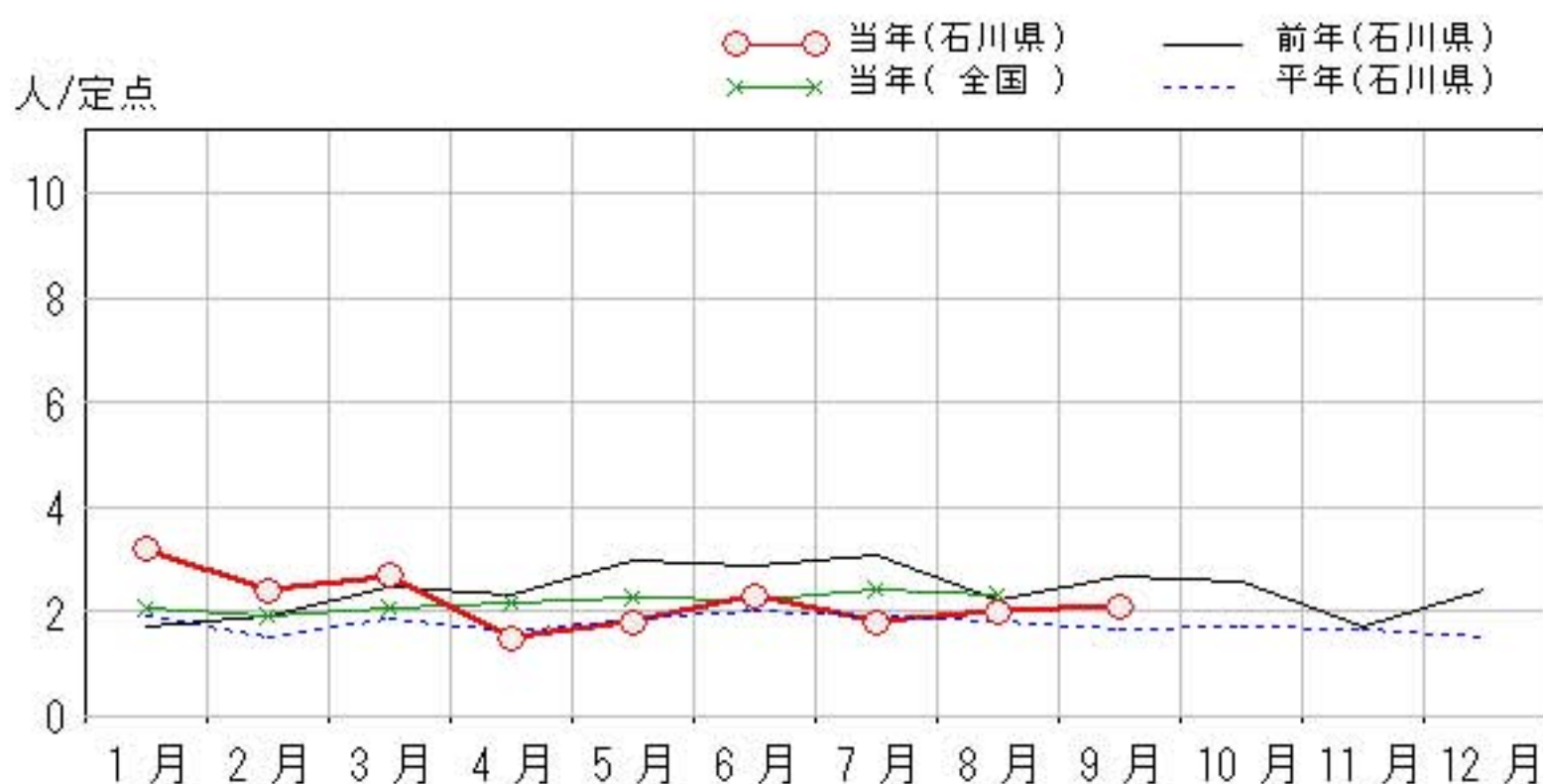
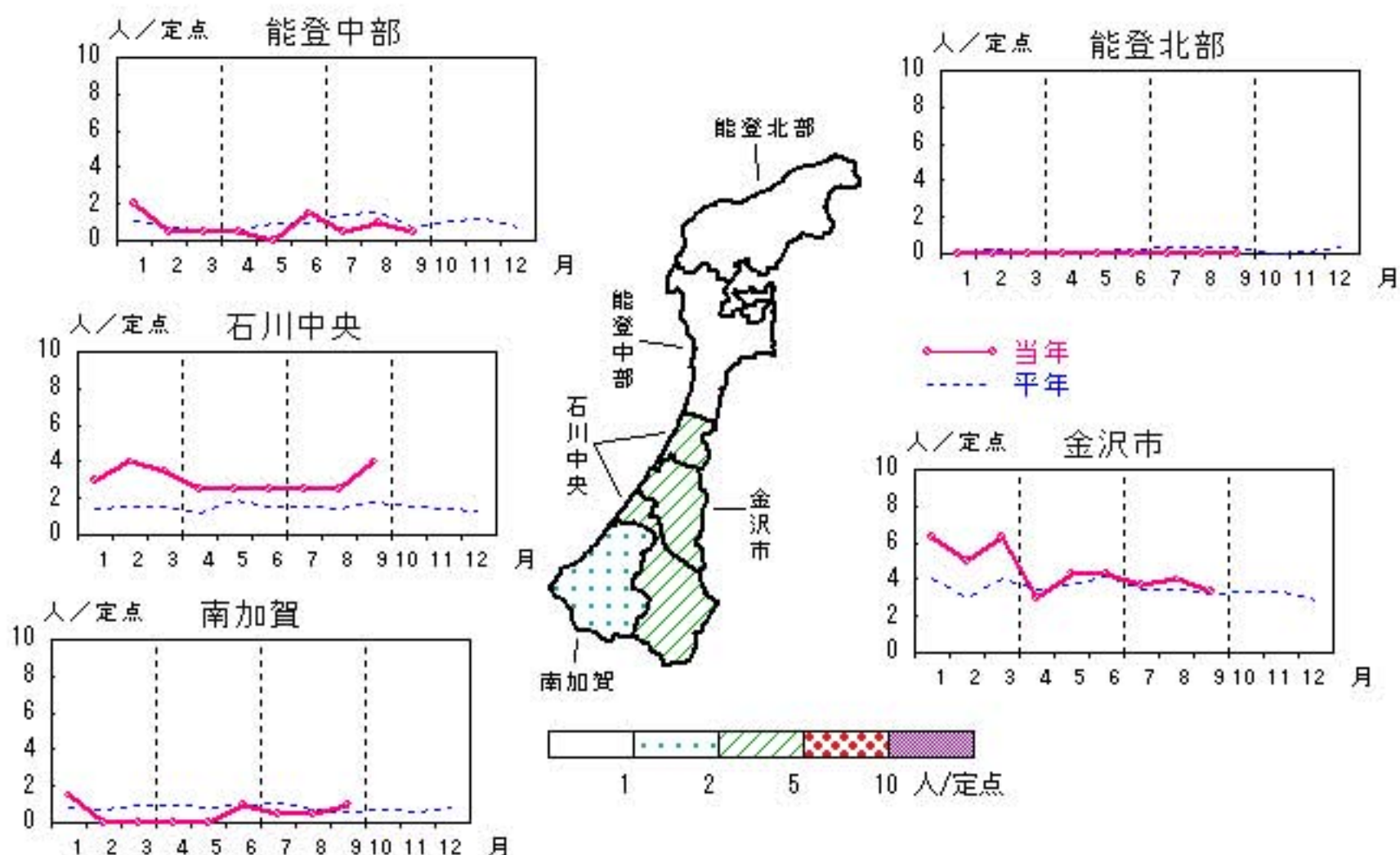
	調査対象期間					定点当り					備考
	先月 8月	今月 9月	増減	前年同月	今月 (9月)	南加賀 定点 2	石川中央 金沢市 定点 3	石川中央 定点 2	能登中部 定点 2	能登北部 定点 1	
1 性器クラミジア感染症	20	21	1	2.7	2.1	↑	↓	↑	↓		新:今月新たに報告あり
2 性器ヘルペスウイルス感染症	5	4	△1	0.5	0.4	新	↓	→			
3 尖圭コンジローマ	3	4	1	0.3	0.4		→	新	▽		
4 淋菌感染症	7	9	2	0.6	0.9	▽	→	↑	新		
											矢印:先月に引き続き報告あり ↑増加 ↓減少 →同数 ▽先月報告あり今月報告なし
						南加賀 定点 1	金沢市 定点 1	石川中央 定点 1	能登中部 定点 1	能登北部 定点 1	
5 メチシリン耐性黄色ブドウ球菌感染症	25	20	△5	3.8	4.0	↓	↓	↑	↓	↑	
6 ペニシリン耐性肺炎球菌感染症	—	2	2	—	0.4		新				
7 薬剤耐性緑膿菌感染症	—	—	—	—	—						
8 薬剤耐性アシネトバクター感染症	—	—	—	—	—						
合計	60	60	—								

性器クラミジア感染症

2013年5月～9月

上段: 定点からの患者報告数
下段: 定点あたりの患者数

	5月	6月	7月	8月	9月
石川県	18 1.80	23 2.30	18 1.80	20 2.00	21 2.10
金沢市	13 4.33	13 4.33	11 3.67	12 4.00	10 3.33
南加賀	0 0.00	2 1.00	1 0.50	1 0.50	2 1.00
石川中央	5 2.50	5 2.50	5 2.50	5 2.50	8 4.00
能登中部	0 0.00	3 1.50	1 0.50	2 1.00	1 0.50
能登北部	0 0.00	0 0.00	0 0.00	0 0.00	0 0.00

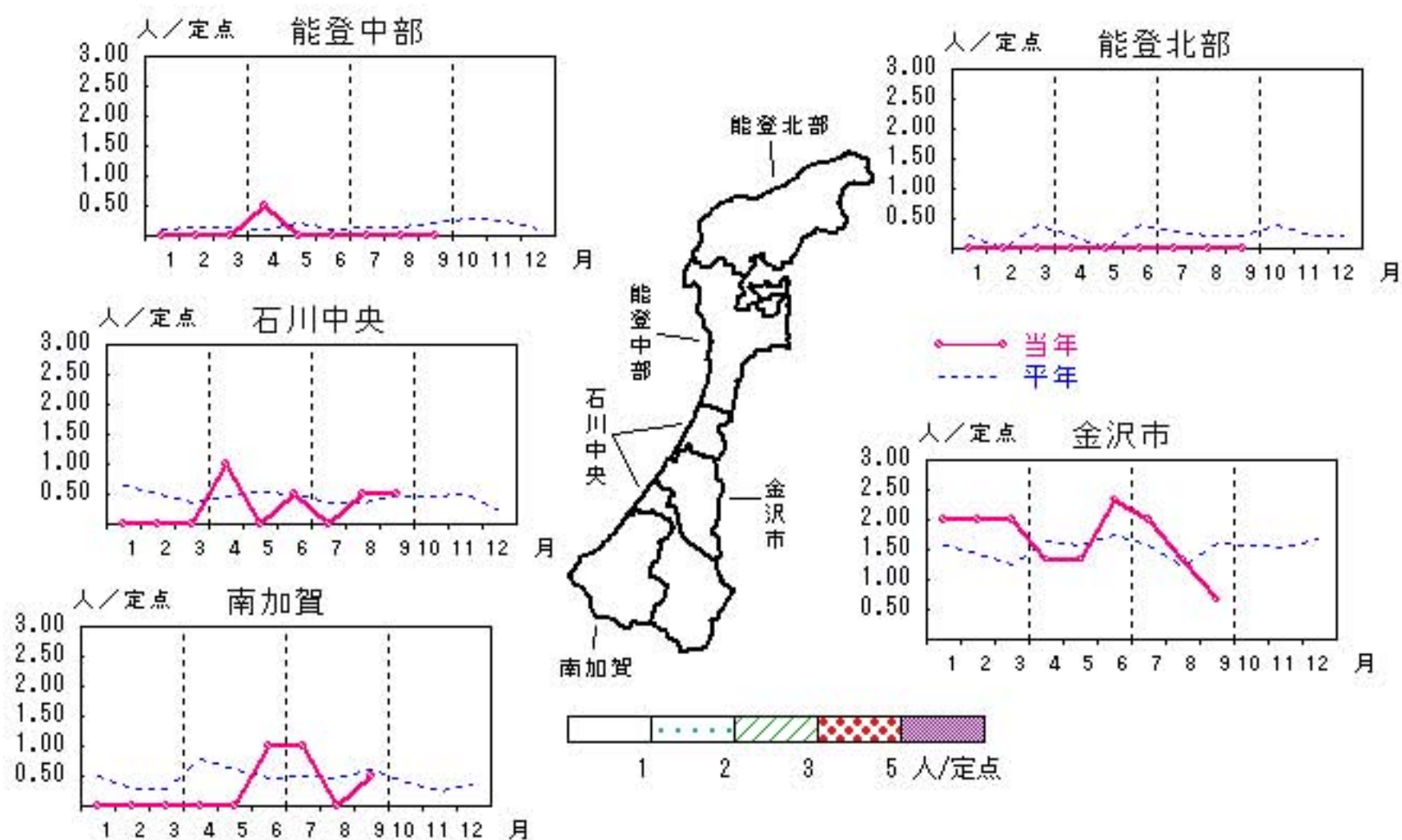


性器ヘルペスウイルス感染症

2013年5月～9月

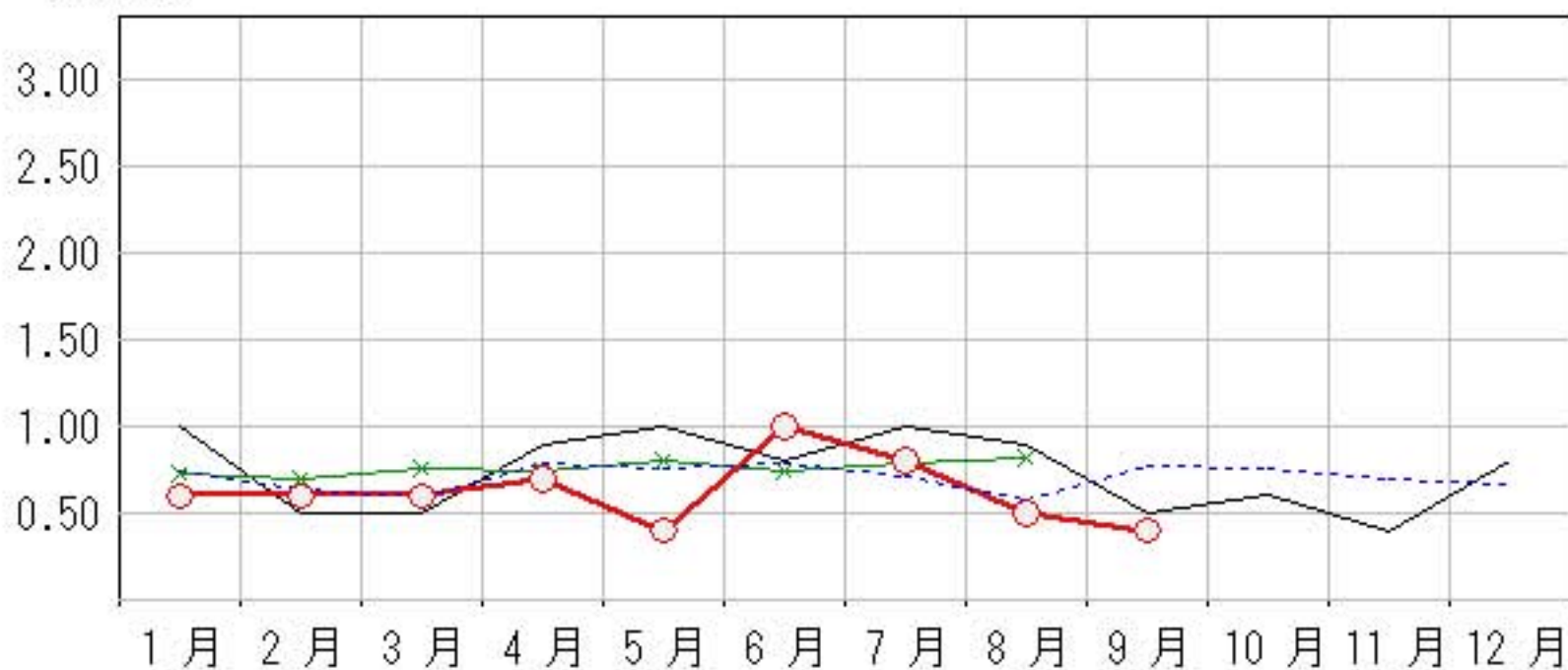
上段：定点からの患者報告数
下段：定点あたりの患者数

	5月	6月	7月	8月	9月
石川県	4 0.40	10 1.00	8 0.80	5 0.50	4 0.40
金沢市	4 1.33	7 2.33	6 2.00	4 1.33	2 0.67
南加賀	0 0.00	2 1.00	2 1.00	0 0.00	1 0.50
石川中央	0 0.00	1 0.50	0 0.00	1 0.50	1 0.50
能登中部	0 0.00	0 0.00	0 0.00	0 0.00	0 0.00
能登北部	0 0.00	0 0.00	0 0.00	0 0.00	0 0.00



人/定点

○—○ 当年(石川県) — 前年(石川県)
×—× 当年(全国) - - - 平年(石川県)

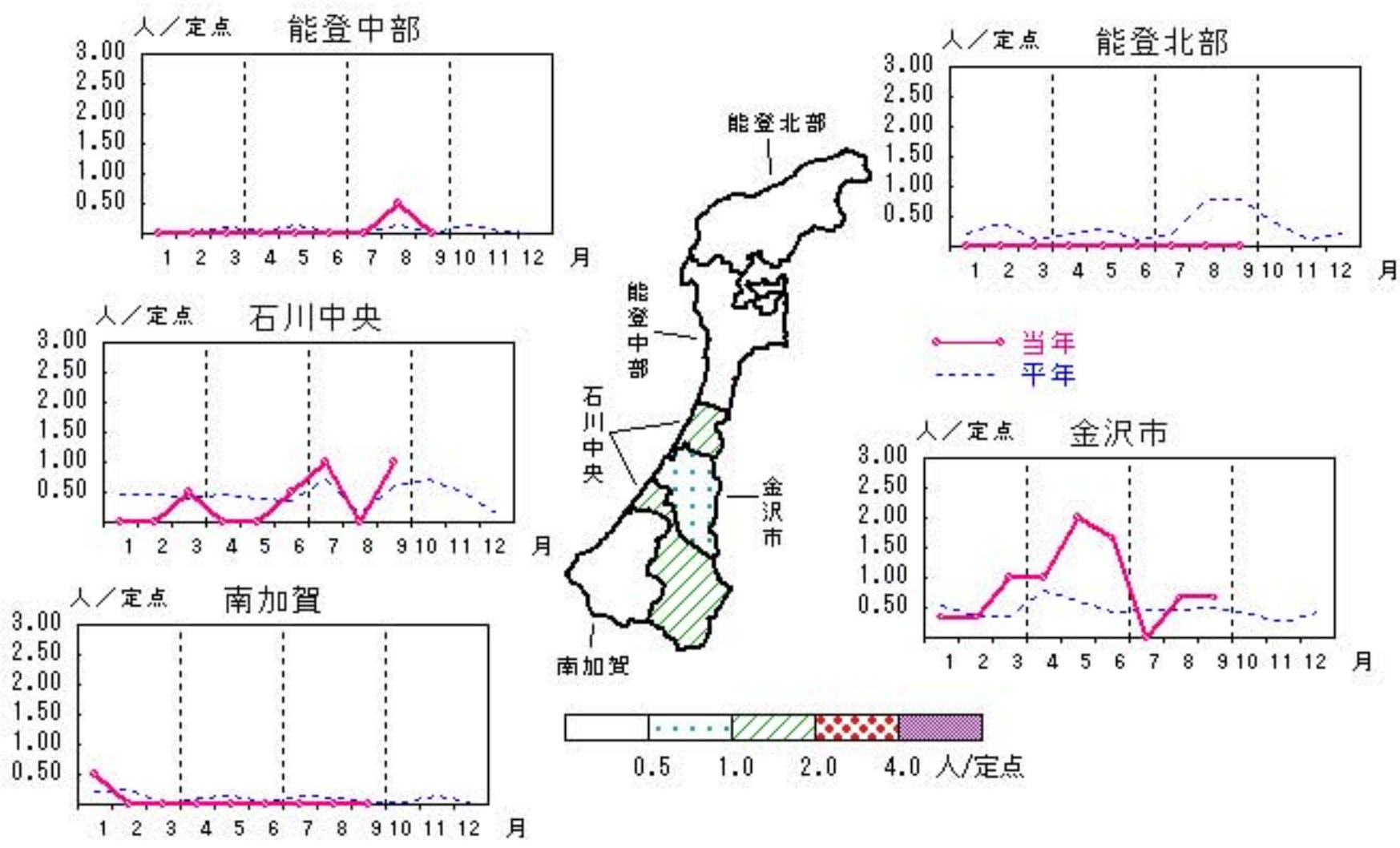


尖圭コンジローマ

2013年5月～9月

上段: 定点からの患者報告数
下段: 定点あたりの患者数

	5月	6月	7月	8月	9月
石川県	6 0.60	6 0.60	2 0.20	3 0.30	4 0.40
金沢市	6 2.00	5 1.67	0 0.00	2 0.67	2 0.67
南加賀	0 0.00	0 0.00	0 0.00	0 0.00	0 0.00
石川中央	0 0.00	1 0.50	2 1.00	0 0.00	2 1.00
能登中部	0 0.00	0 0.00	0 0.00	1 0.50	0 0.00
能登北部	0 0.00	0 0.00	0 0.00	0 0.00	0 0.00

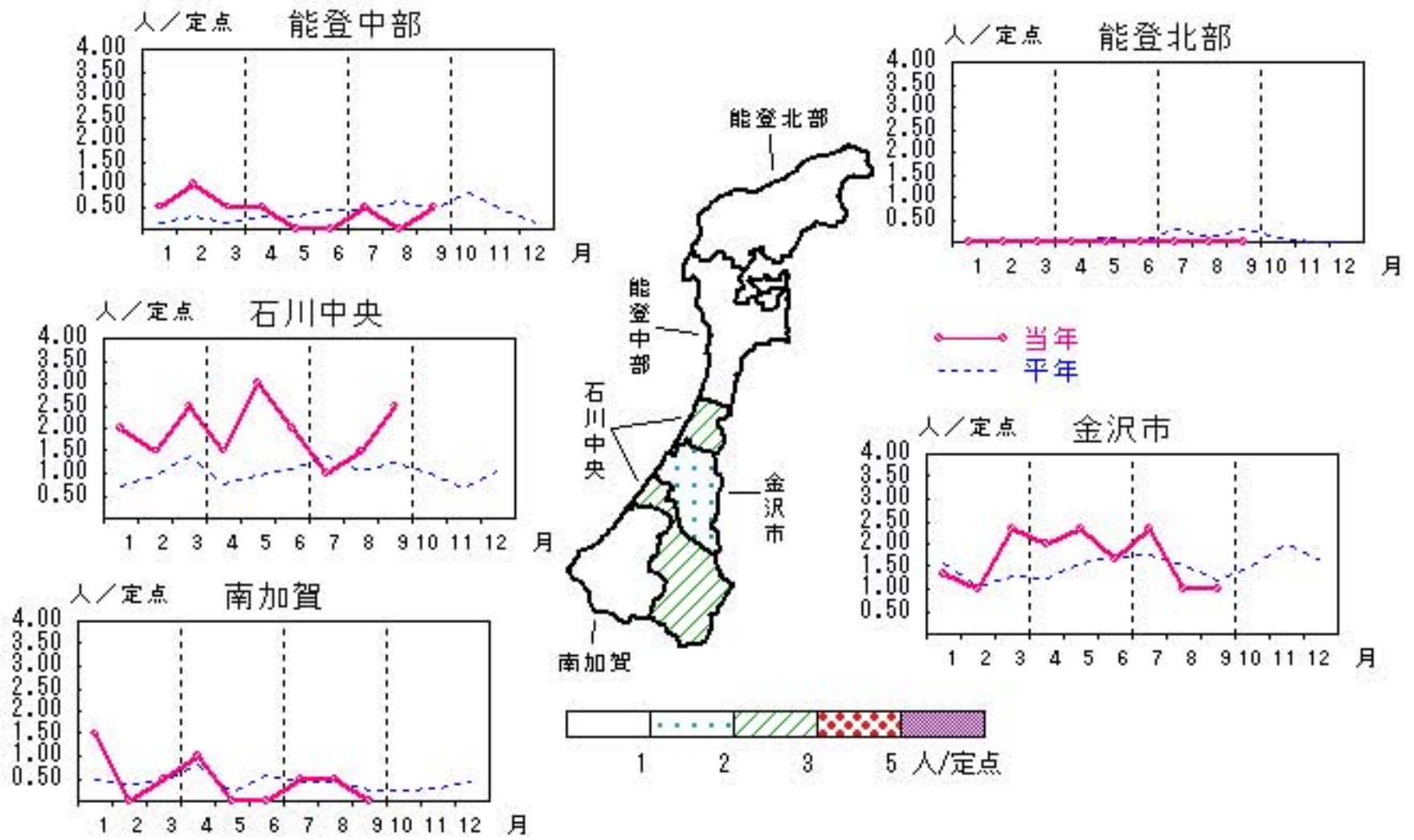


淋菌感染症

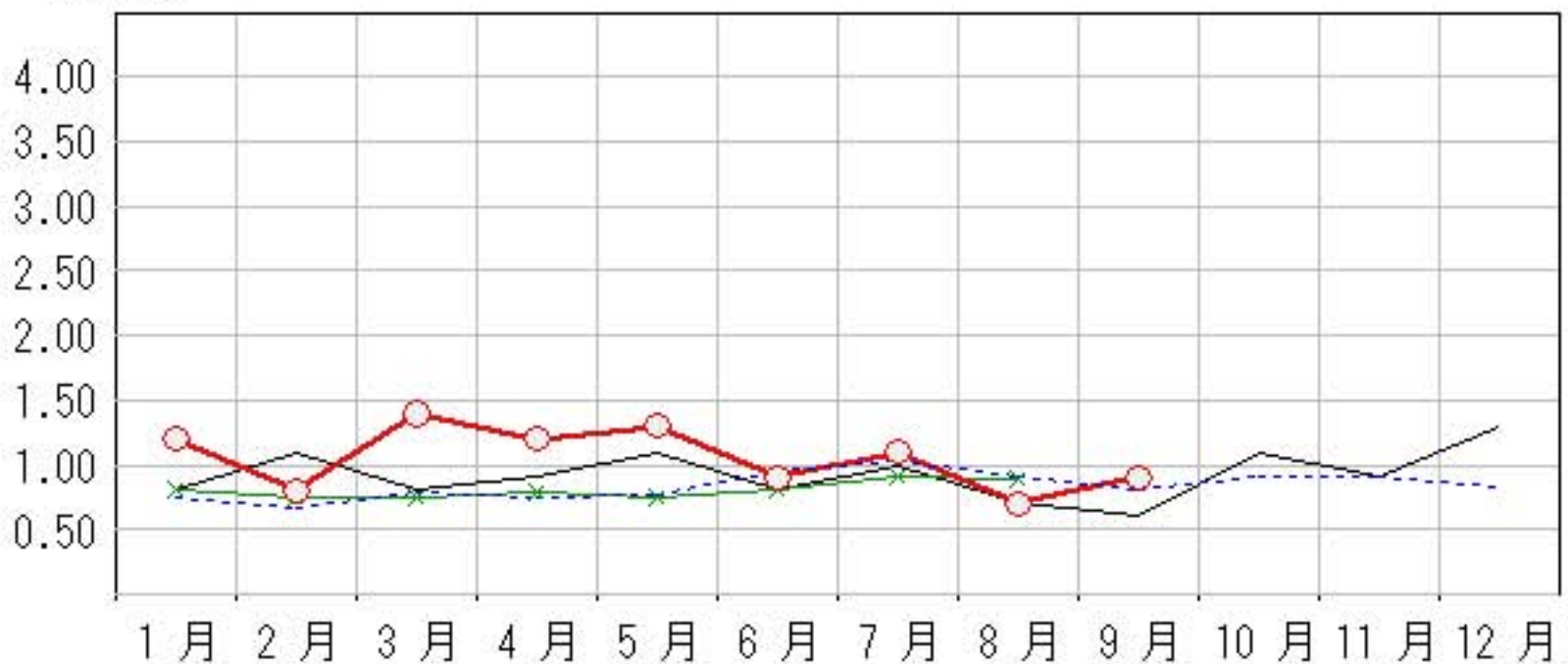
2013年5月～9月

上段:定点からの患者報告数
下段:定点あたりの患者数

	5月	6月	7月	8月	9月
石川県	13 1.30	9 0.90	11 1.10	7 0.70	9 0.90
金沢市	7 2.33	5 1.67	7 2.33	3 1.00	3 1.00
南加賀	0 0.00	0 0.00	1 0.50	1 0.50	0 0.00
石川中央	6 3.00	4 2.00	2 1.00	3 1.50	5 2.50
能登中部	0 0.00	0 0.00	1 0.50	0 0.00	1 0.50
能登北部	0 0.00	0 0.00	0 0.00	0 0.00	0 0.00



—○— 当年(石川県) — 前年(石川県)
—×— 当年(全国) - - - 平年(石川県)

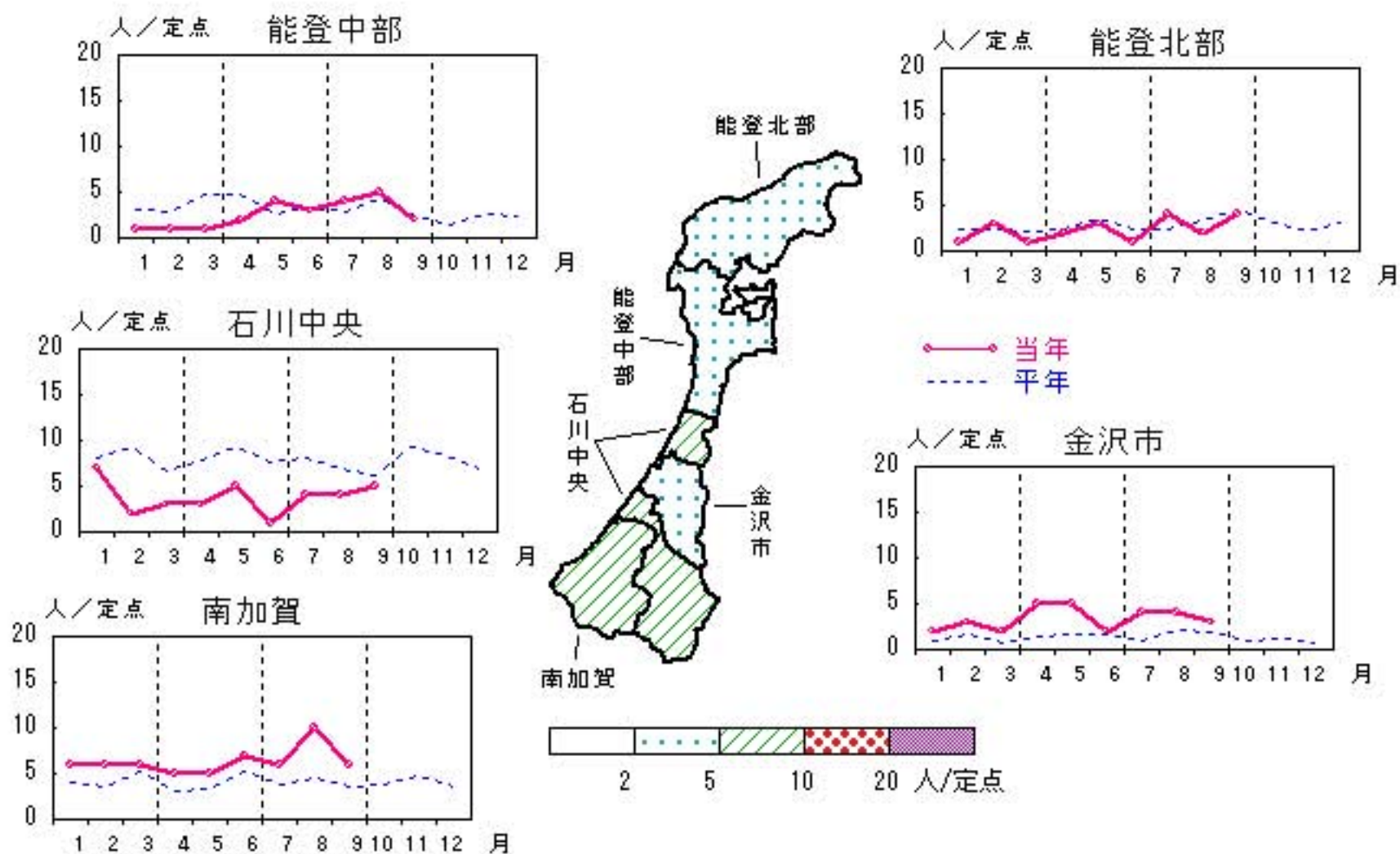


メチシリン耐性黄色ブドウ球菌感染症

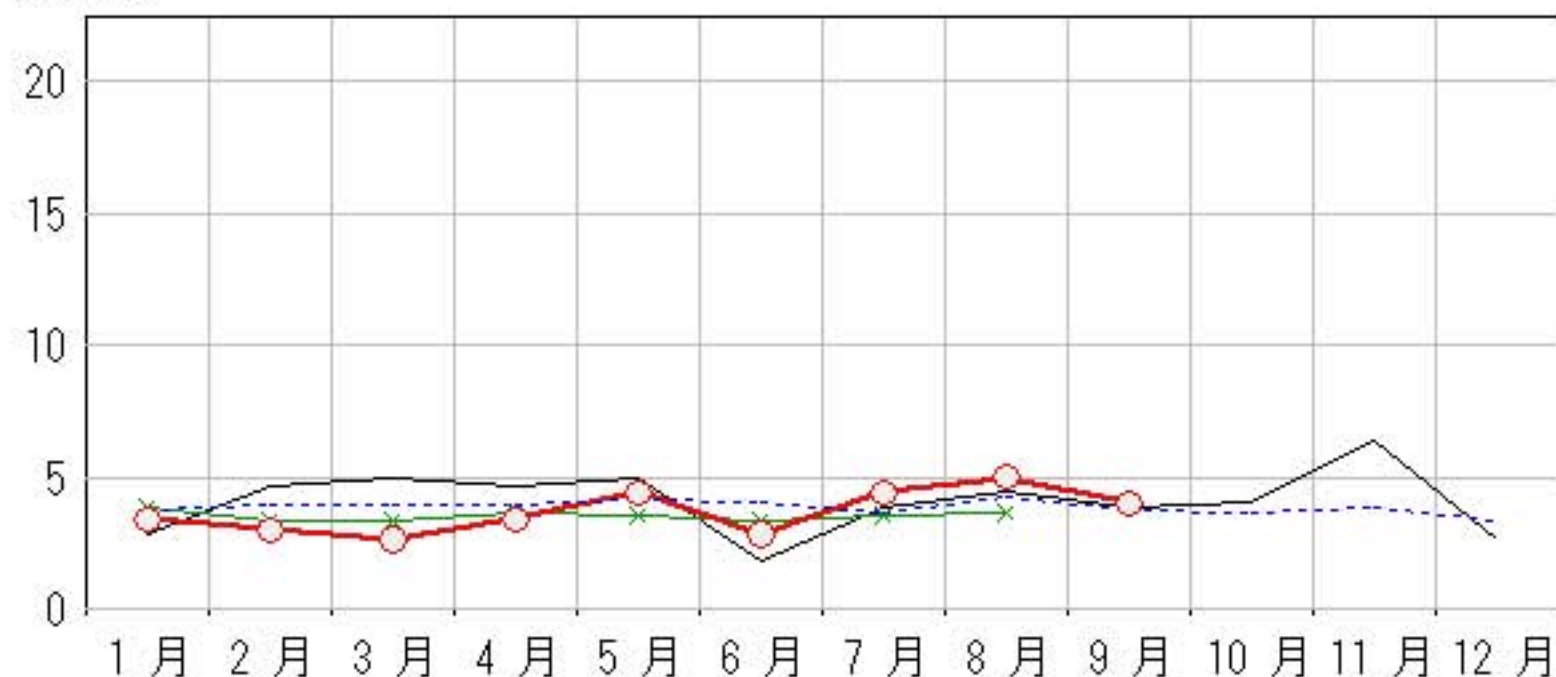
2013年5月～9月

上段: 定点からの患者報告数
下段: 定点あたりの患者数

	5月	6月	7月	8月	9月
石川県	22 4.40	14 2.80	22 4.40	25 5.00	20 4.00
金沢市	5 5.00	2 2.00	4 4.00	4 4.00	3 3.00
南加賀	5 5.00	7 7.00	6 6.00	10 10.00	6 6.00
石川中央	5 5.00	1 1.00	4 4.00	4 4.00	5 5.00
能登中部	4 4.00	3 3.00	4 4.00	5 5.00	2 2.00
能登北部	3 3.00	1 1.00	4 4.00	2 2.00	4 4.00



人/定点

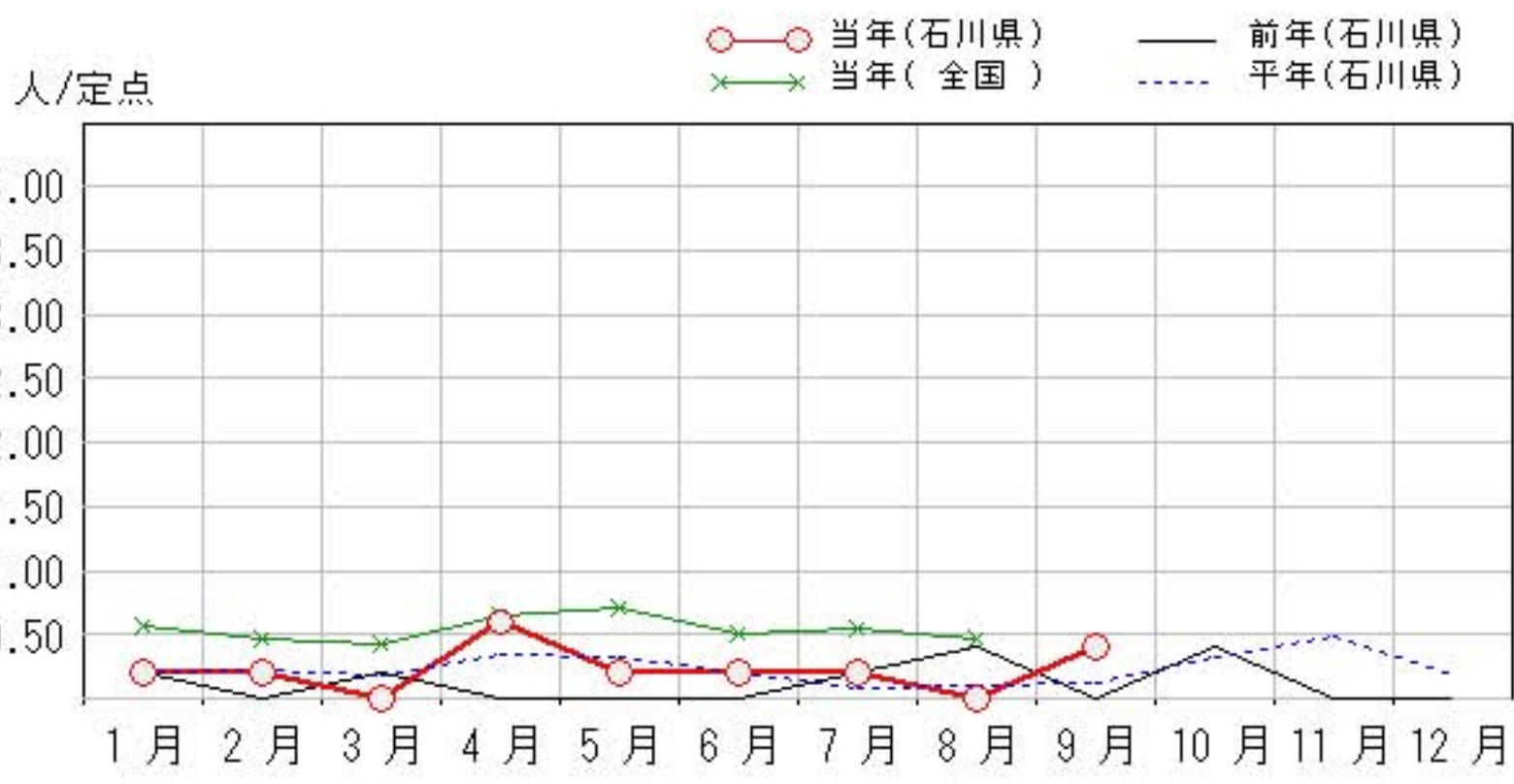
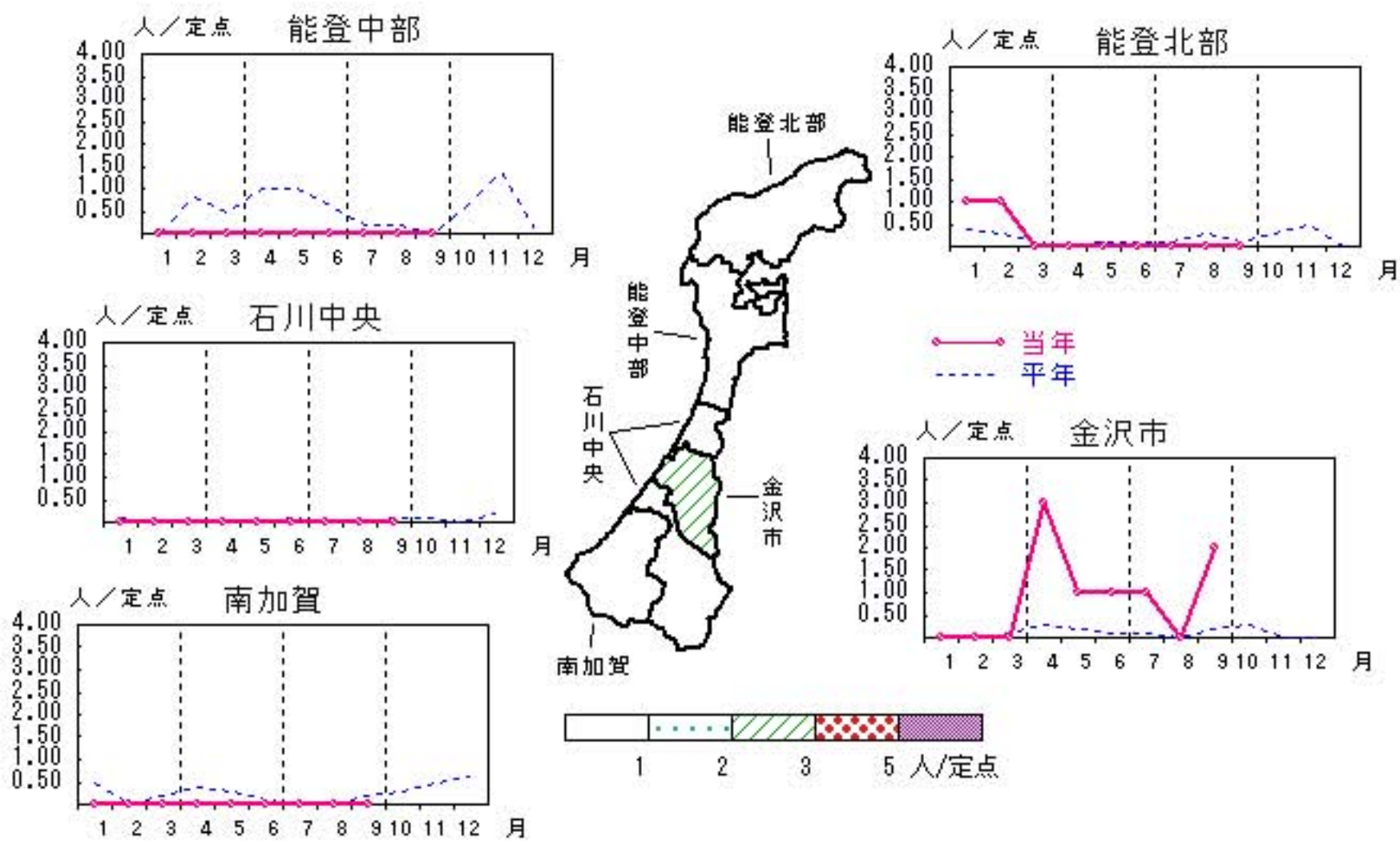


ペニシリン耐性肺炎球菌感染症

2013年5月～9月

上段: 定点からの患者報告数
下段: 定点あたりの患者数

	5月	6月	7月	8月	9月
石川県	1 0.20	1 0.20	1 0.20	0 0.00	2 0.40
金沢市	1 1.00	1 1.00	1 1.00	0 0.00	2 2.00
南加賀	0 0.00	0 0.00	0 0.00	0 0.00	0 0.00
石川中央	0 0.00	0 0.00	0 0.00	0 0.00	0 0.00
能登中部	0 0.00	0 0.00	0 0.00	0 0.00	0 0.00
能登北部	0 0.00	0 0.00	0 0.00	0 0.00	0 0.00



疾病別・年齢階級別報告患者数

2013年 9月(石川県)

	性器クラミジア感染症	性感器ヘルペスウイルス感染症	尖圭コンジローマ	淋菌感染症	ブドウ球菌耐性黄色メチシリン感染症	球菌感染症	ペニシリン耐性肺炎	薬剤耐性緑膿菌感染症	薬剤耐性アシネトバクタ―感染症
計	21	4	4	9	20		2		
0歳									
1歳～4歳					3		2		
5歳～9歳									
10歳～14歳									
15歳～19歳	3			1					
20歳～24歳	6		1	4					
25歳～29歳	5			1					
30歳～34歳	2	1		1					
35歳～39歳	2	1	1	1	1				
40歳～44歳	3		1						
45歳～49歳		1		1					
50歳～54歳			1		1				
55歳～59歳					1				
60歳～64歳					1				
65歳～69歳		1			1				
70歳以上					12				

<病原細菌検出状況>

病原体検出月別、由来ヒト(保健環境センター・保健所分離分)

2013年9月末 現在報告数

検出病原体	血清型・毒素等	2012	2012	2012	2013	2013	2013	2013	2013	2013	2013	2013	2013												
		10月	11月	12月	1月	2月	3月	4月	5月	6月	7月	8月	9月												
		検	渡	集	検	渡	集	検	渡	集	検	渡	集	検	渡	集	検	渡	集	検	渡	集	検	渡	集
腸管出血性 大腸菌 (EHEC)	O157:H7(VT1+2)	3											1		5		2								
	O157:H7(VT2)												3		1										
	O157:HNM(VT1+2)												1	1											
	O157:HNM(VT2)												1												
	O157:HNT(VT1+2)																1			1			1		
	O157:HNT(VT2)							4	4	3						1		1			1			1	
	O26:H11(VT1)																	2							
	O26:HNM(VT1)																								
	O26:HNT(VT1)															2							1		
その他	1			2			1							4		2		6							
チフス菌																									
パラチフス菌																									
コレラ菌	O1, CT(+)																								
	O139, CT(+)																								
赤痢菌	A亜群(志賀)																								
	B亜群(フレキシネリ)																								
	C亜群(ボイド)																								
	D亜群(ソンネ)														1										
	群その他・不明																								
腸炎ビブリオ																									
サルモネラ																									
黄色ブドウ球菌				7	7														3	3					
病原大腸菌(EHEC除く)																									
カンピロバクター		4	4		4	4			14	14															
ウエルシュ菌													10	10											

検:検出数, 渡:海外渡航分(再掲), 集:集団発生分(再掲)