

感染症発生動向調査（週報）の保健所別発生状況													
		調査対象期間				定点当り					備考		
		先週 3/10~3/16	今週 3/17~3/23	増減	前年同週	今週 (12週)	南加賀 定点10	石川中央 金沢市 定点16	石川中央 石川中 定点10	能登中 能登中 定点7		能登北 能登北 定点5	
1	◎インフルエンザ	1339	1178	△161	18.63	24.54	↓	↑	↑	↓	→	新:今週新たに報告あり	
2	RSウイルス感染症	4	5	1	0.17	0.17		↑		↓			矢印:先週に引き続き報告あり ↑増加 ↓減少 →同数 ▽先週報告あり今週報告なし
3	◎咽頭結膜熱	36	25	△11	0.31	0.86	▽	↓	↓	↓	→		
4	◎A群溶血性レンサ球菌咽頭炎	82	83	1	7.34	2.86	↓	↓	↑	↑			
5	感染性胃腸炎	178	135	△43	7.34	4.66	↓	↑	↓	↑	↓		
6	○水痘	52	108	56	0.97	3.72	↑	↑	↑	↑	↓		
7	手足口病	12	11	△1	0.21	0.38	↓	新	▽		新		
8	伝染性紅斑	4	5	1	—	0.17	新	→	▽	新			
9	突発性発しん	14	4	△10	0.41	0.14	→	▽	↓	↓	▽		
10	百日咳	—	—	—	—	—							
11	ヘルパンギーナ	—	1	1	—	0.03			新				
12	流行性耳下腺炎	9	13	4	0.17	0.45	↑	↑	↑				
							南加賀 定点1	金沢市 定点3	石川中央 石川中 定点1	能登中 能登中 定点1	能登北 能登北 定点1		
13	急性出血性結膜炎	—	—	—	—	—							
14	流行性角結膜炎	—	2	2	—	0.29		新	新				
							南加賀 定点1	金沢市 定点1	石川中央 石川中 定点1	能登中 能登中 定点1	能登北 能登北 定点1		
15	細菌性髄膜炎	—	—	—	—	—							
16	無菌性髄膜炎	2	1	△1	—	0.20	▽			新			
17	マイコプラズマ肺炎	—	—	—	0.60	—							
18	クラミジア肺炎(オウム病除く)	—	—	—	—	—							
19	感染性胃腸炎(ロタウイルス)	—	—	—	—	—							
合計		1732	1571	△161									

◎: 大きな流行の発生・継続が疑われること

○: 流行の発生前であれば今後4週間以内に大きな流行が発生する可能性があること、流行発生後であればその流行がまだ終わっていない可能性があること

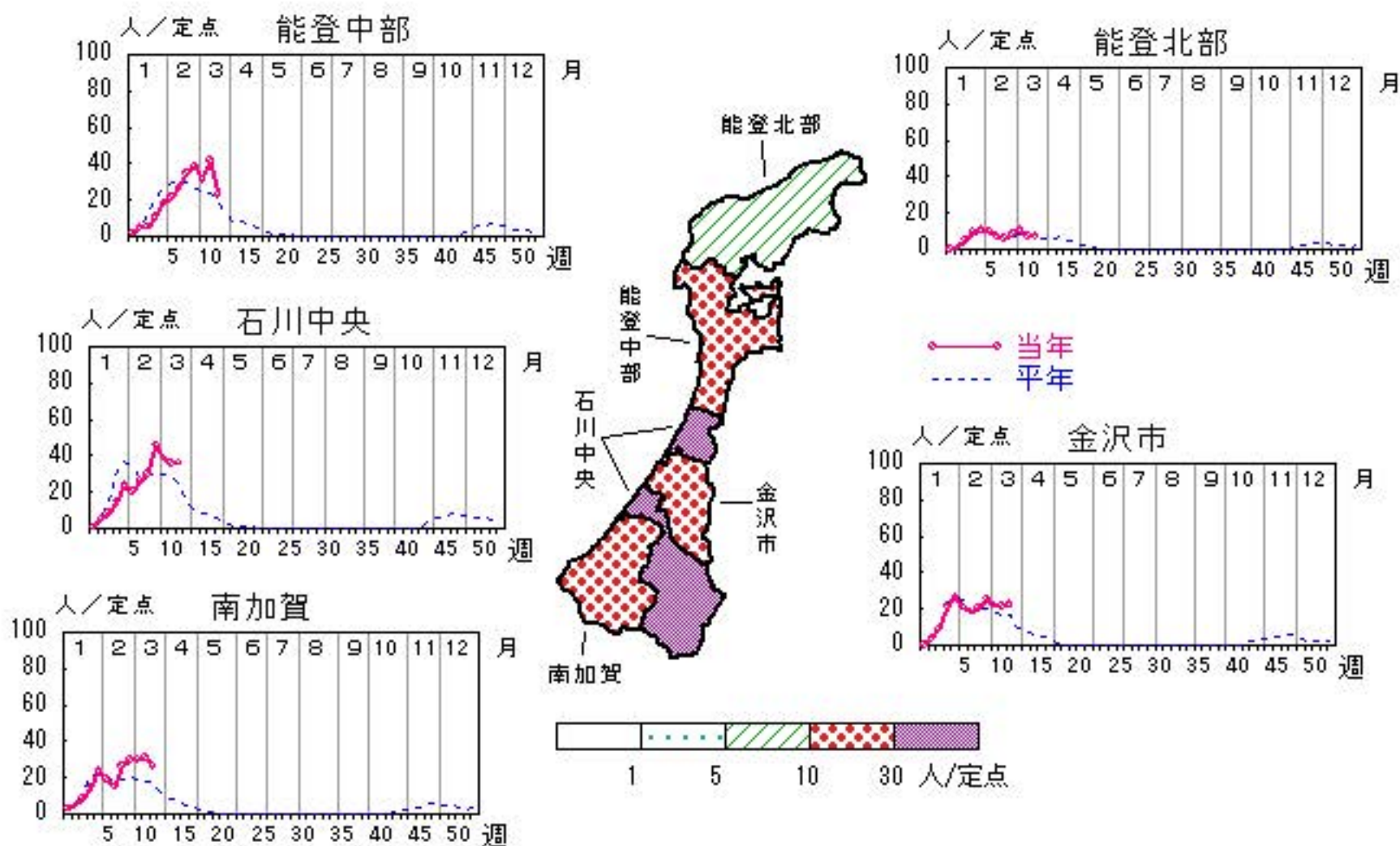
石川県感染症情報センター

インフルエンザ

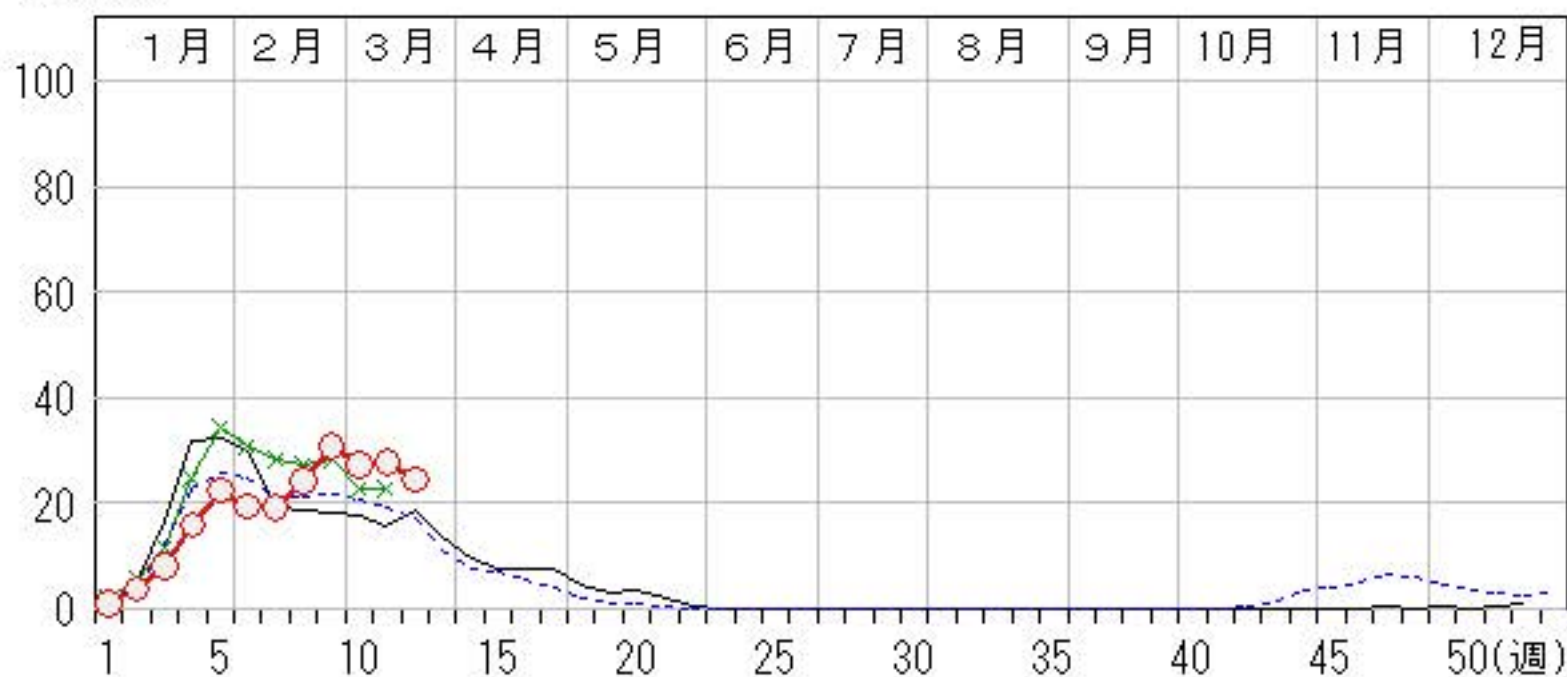
2014年 8週～12週

上段: 定点からの患者報告数
下段: 定点あたりの患者数

	8週	9週	10週	11週	12週
石川県	1,162 24.21	1,479 30.81	1,303 27.15	1,339 27.90	1,178 24.54
金沢市	332 20.75	406 25.38	350 21.88	348 21.75	359 22.44
南加賀	260 26.00	299 29.90	299 29.90	307 30.70	260 26.00
石川中央	298 29.80	459 45.90	387 38.70	354 35.40	365 36.50
能登中部	242 34.57	272 38.86	215 30.71	293 41.86	157 22.43
能登北部	30 6.00	43 8.60	52 10.40	37 7.40	37 7.40



人/定点

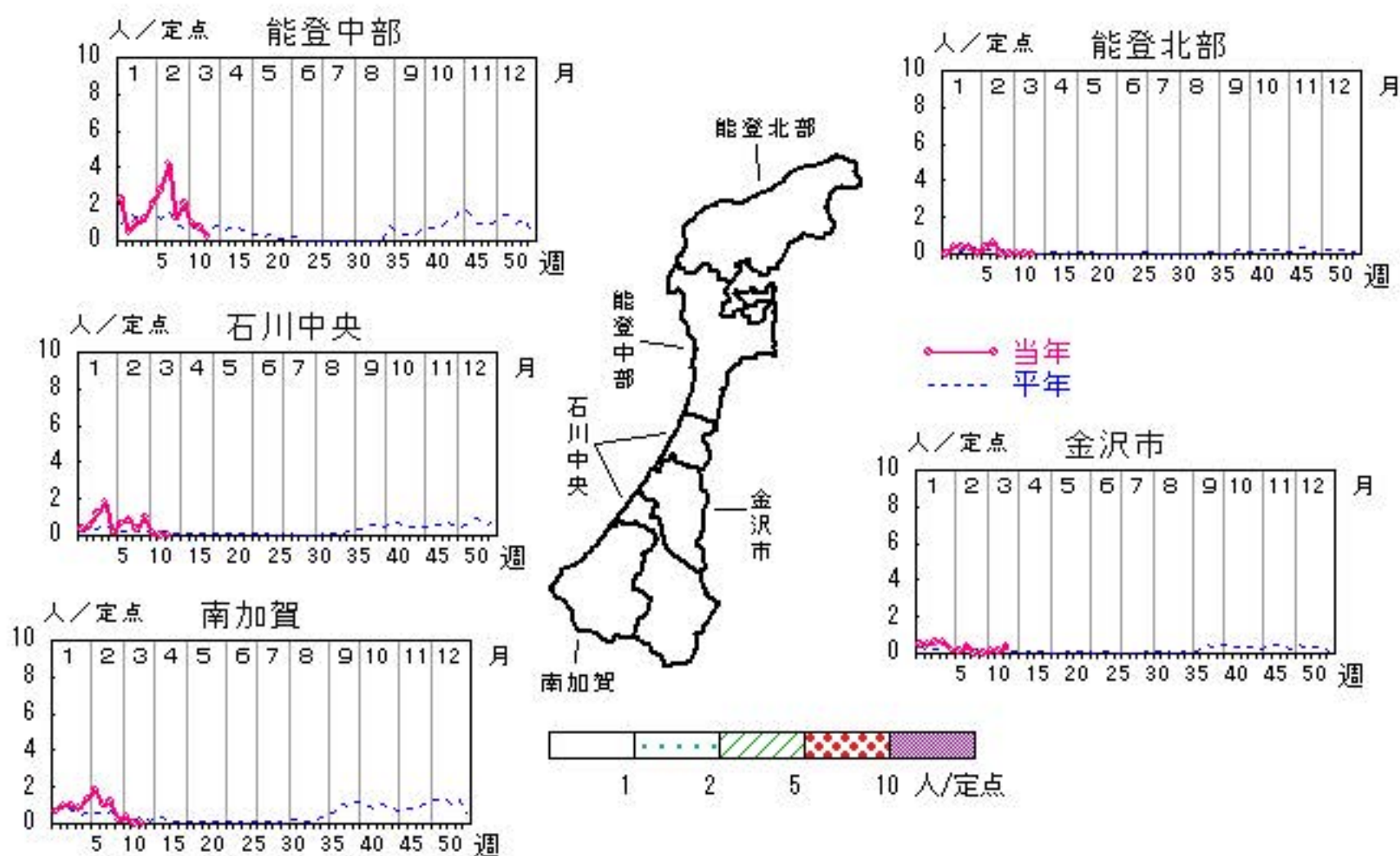


RSウイルス感染症

2014年 8週～12週

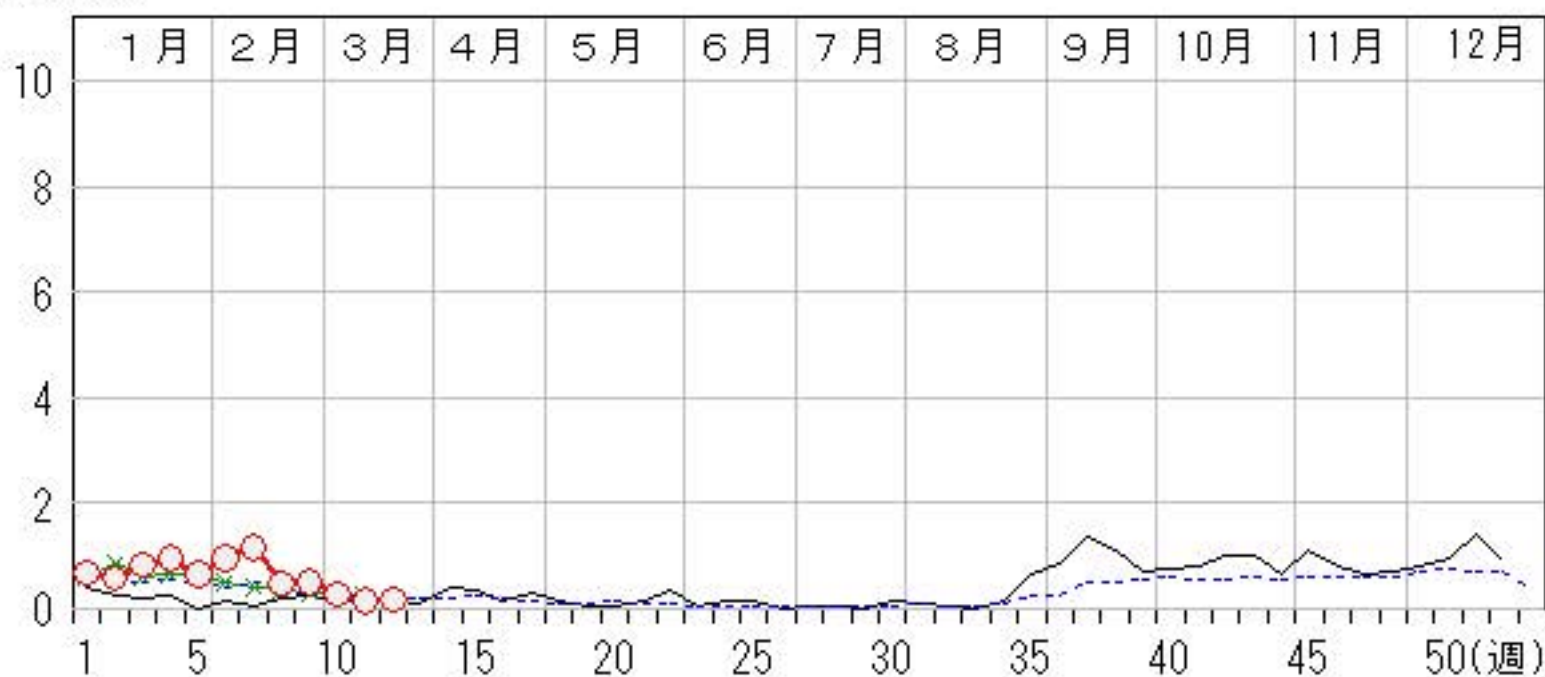
上段: 定点からの患者報告数
下段: 定点あたりの患者数

	8週	9週	10週	11週	12週
石川県	14 0.48	15 0.52	8 0.28	4 0.14	5 0.17
金沢市	0 0.00	0 0.00	1 0.10	1 0.10	4 0.40
南加賀	7 1.17	1 0.17	2 0.33	0 0.00	0 0.00
石川中央	2 0.33	6 1.00	1 0.17	0 0.00	0 0.00
能登中部	5 1.25	8 2.00	4 1.00	3 0.75	1 0.25
能登北部	0 0.00	0 0.00	0 0.00	0 0.00	0 0.00



人/定点

○ 当年(石川県) — 前年(石川県)
 × 当年(全国) - - - 平年(石川県)

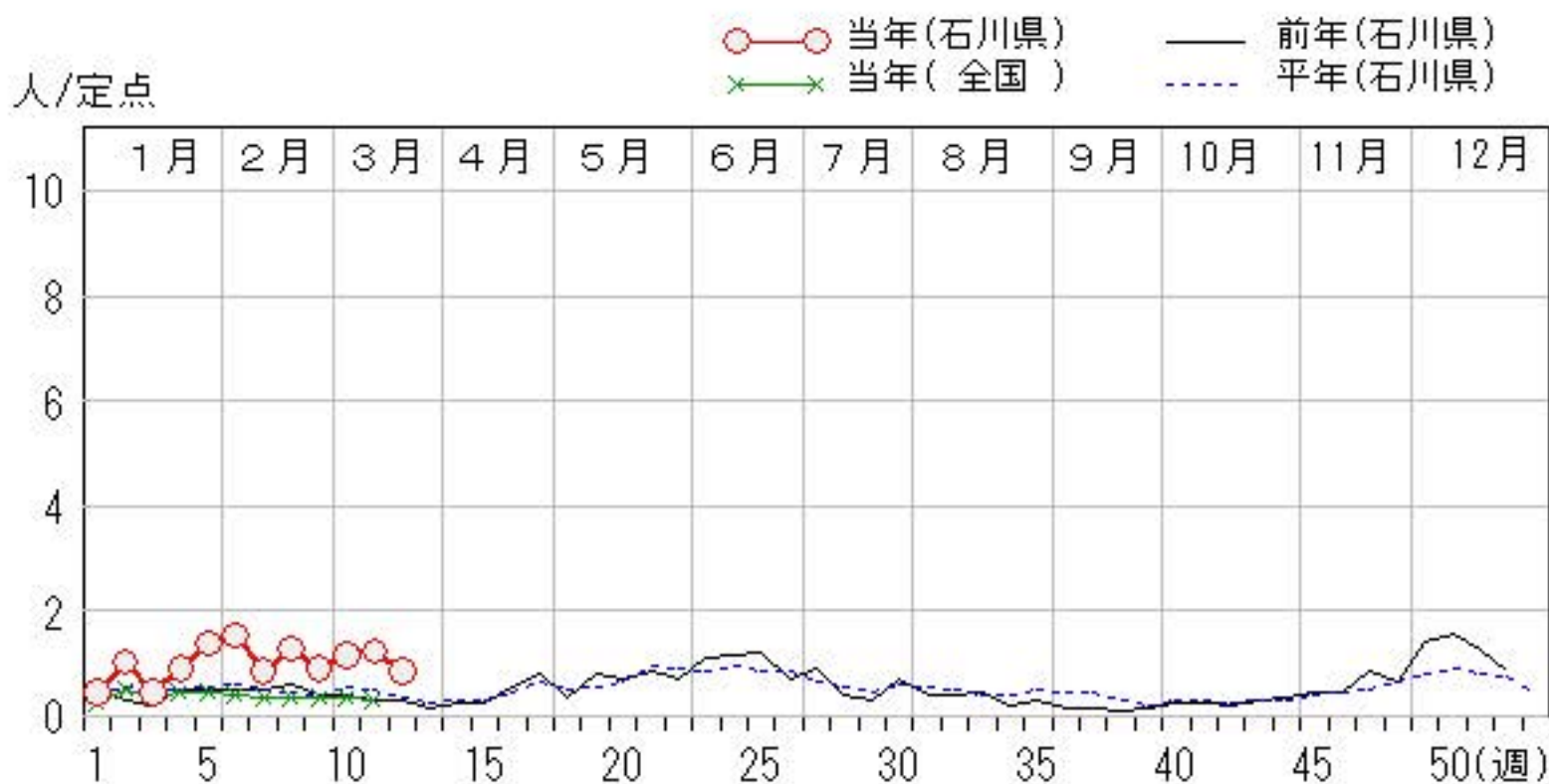
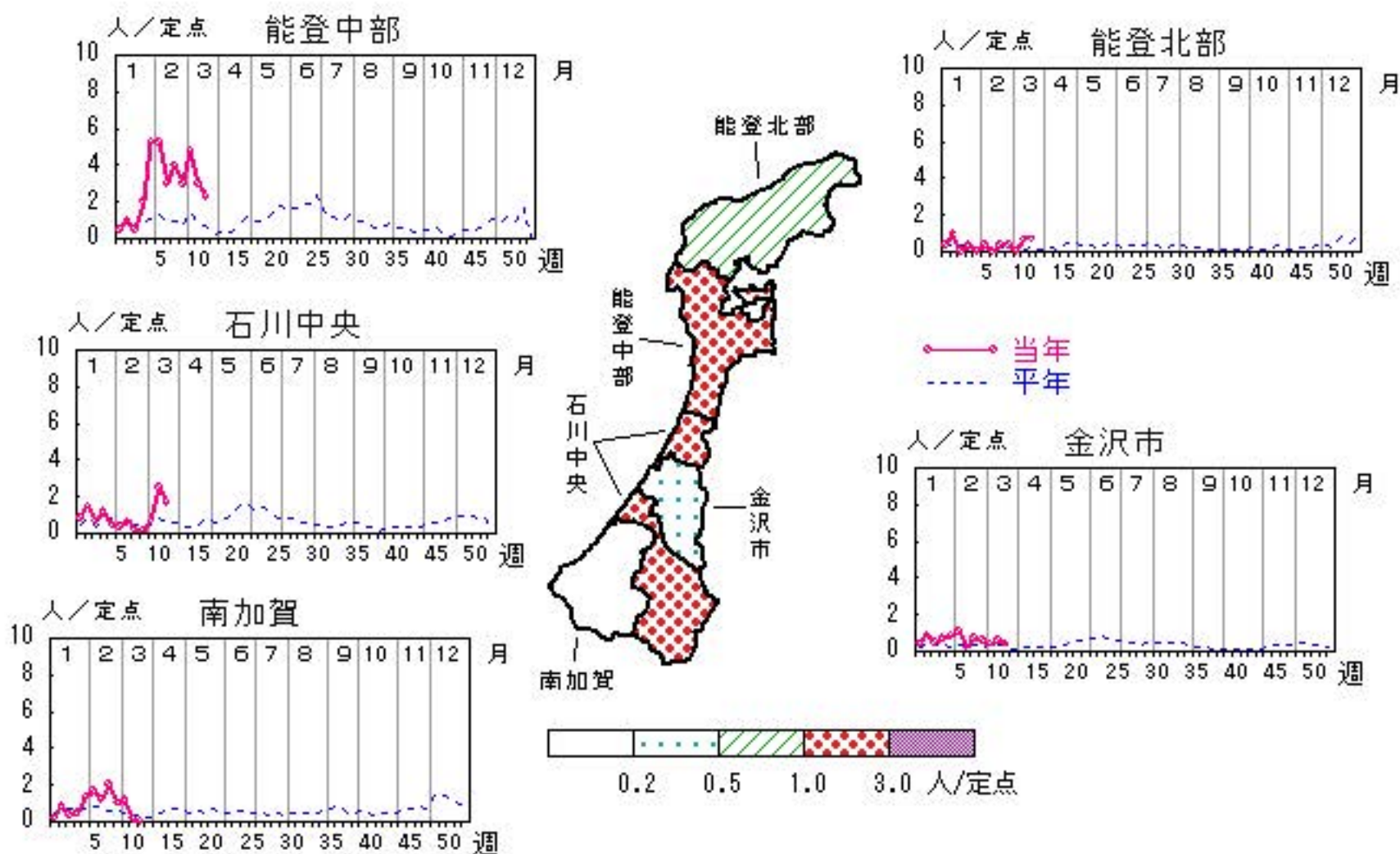


咽頭結膜熱

2014年 8週～12週

上段: 定点からの患者報告数
下段: 定点あたりの患者数

	8週	9週	10週	11週	12週
石川県	37 1.28	26 0.90	34 1.17	36 1.24	25 0.86
金沢市	7 0.70	6 0.60	4 0.40	6 0.60	4 0.40
南加賀	12 2.00	6 1.00	7 1.17	1 0.17	0 0.00
石川中央	1 0.17	1 0.17	4 0.67	15 2.50	10 1.67
能登中部	16 4.00	12 3.00	19 4.75	12 3.00	9 2.25
能登北部	1 0.33	1 0.33	0 0.00	2 0.67	2 0.67

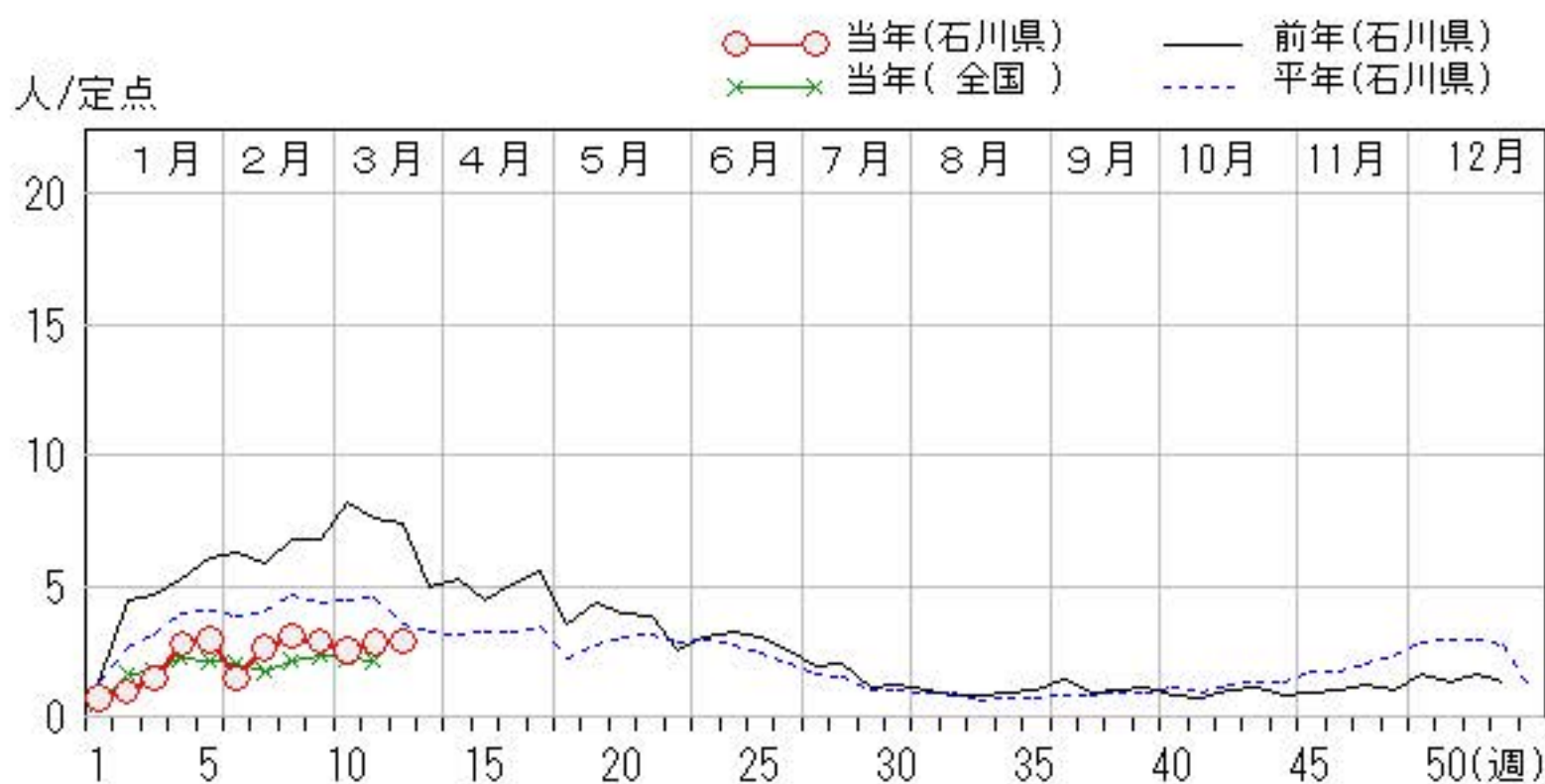
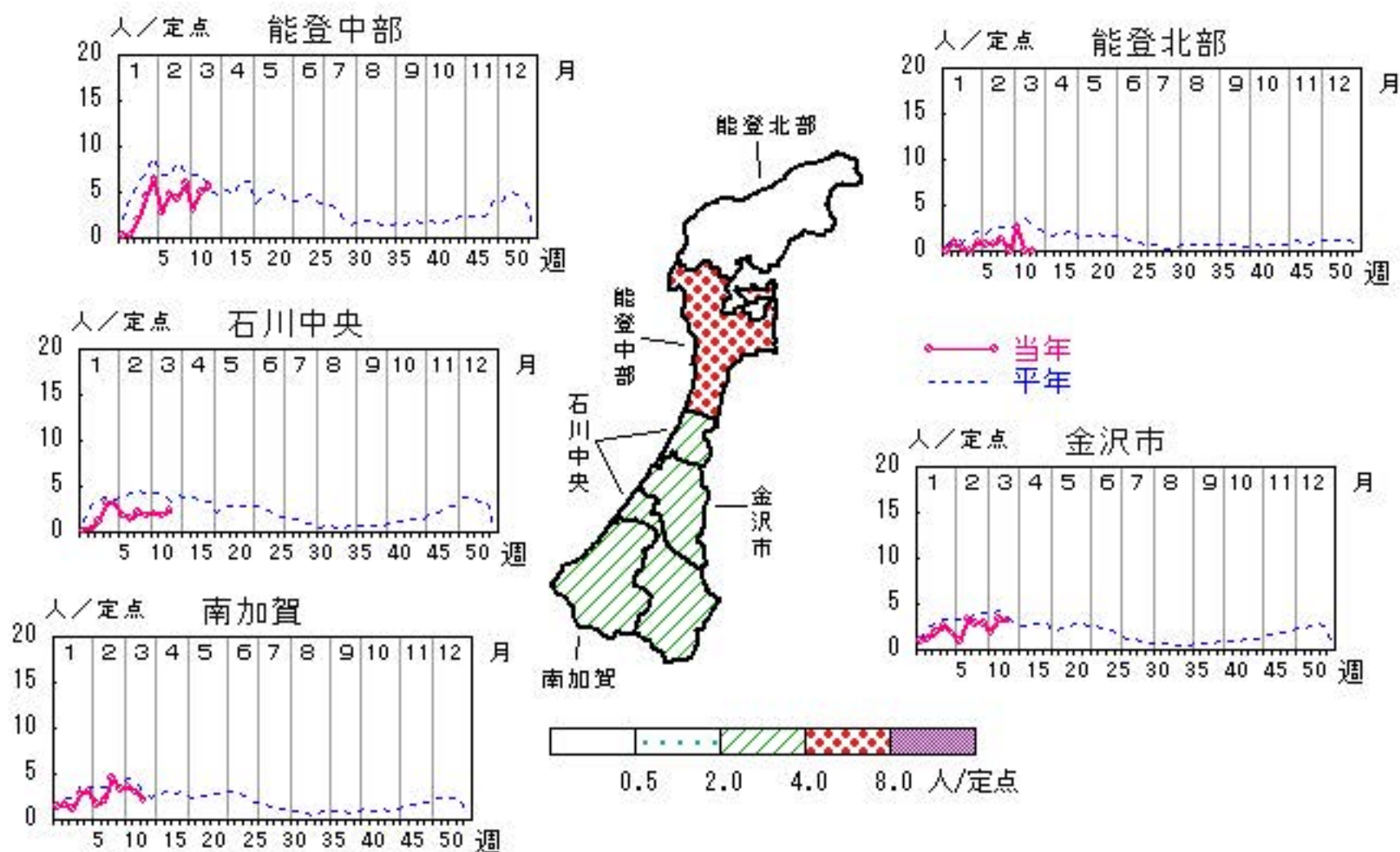


A群溶血性レンサ球菌咽頭炎

2014年 8週～12週

上段: 定点からの患者報告数
下段: 定点あたりの患者数

	8週	9週	10週	11週	12週
石川県	89 3.07	83 2.86	73 2.52	82 2.83	83 2.86
金沢市	28 2.80	28 2.80	19 1.90	33 3.30	32 3.20
南加賀	27 4.50	20 3.33	22 3.67	18 3.00	13 2.17
石川中央	13 2.17	11 1.83	12 2.00	11 1.83	15 2.50
能登中部	17 4.25	24 6.00	12 3.00	20 5.00	23 5.75
能登北部	4 1.33	0 0.00	8 2.67	0 0.00	0 0.00

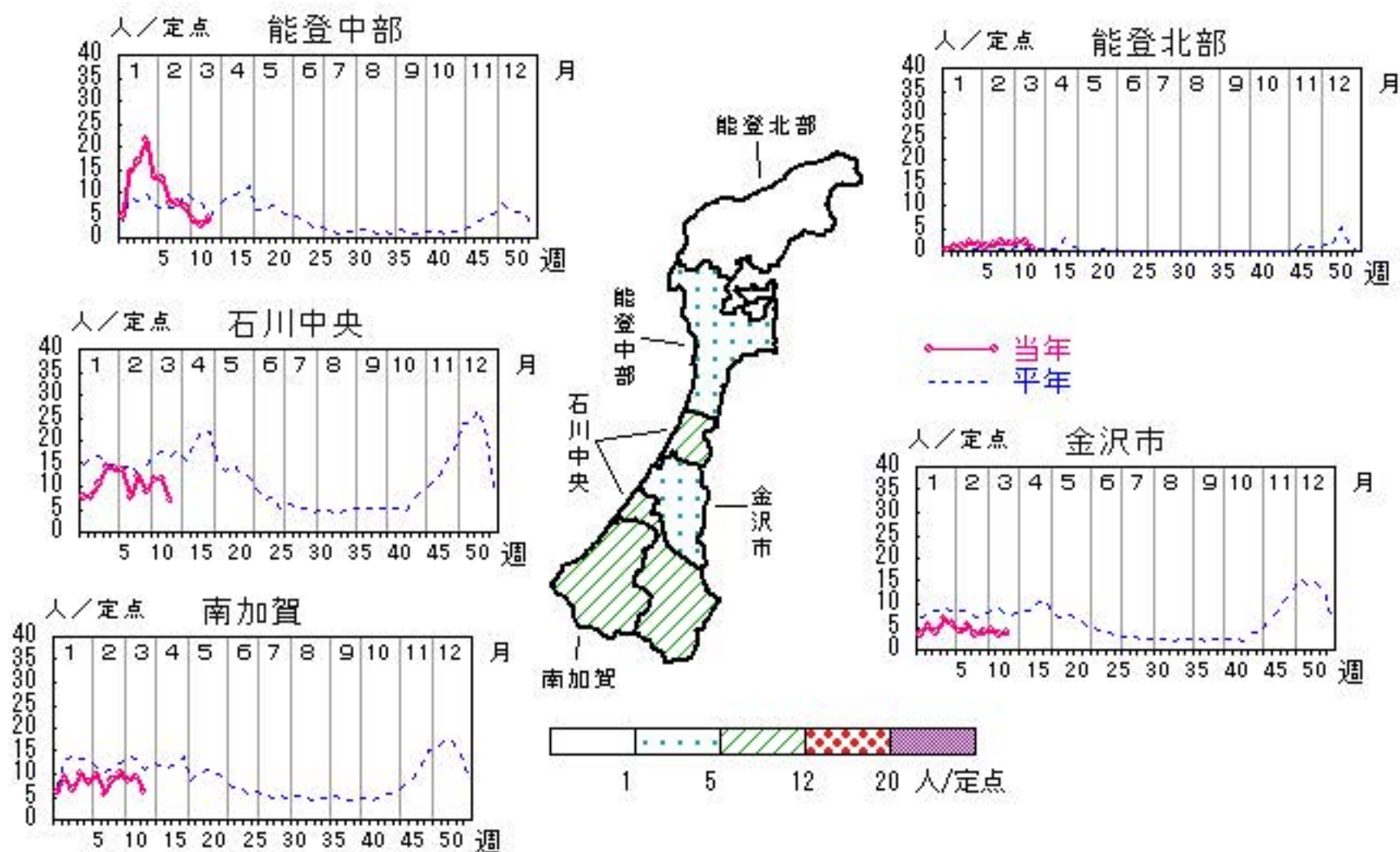


感染性胃腸炎

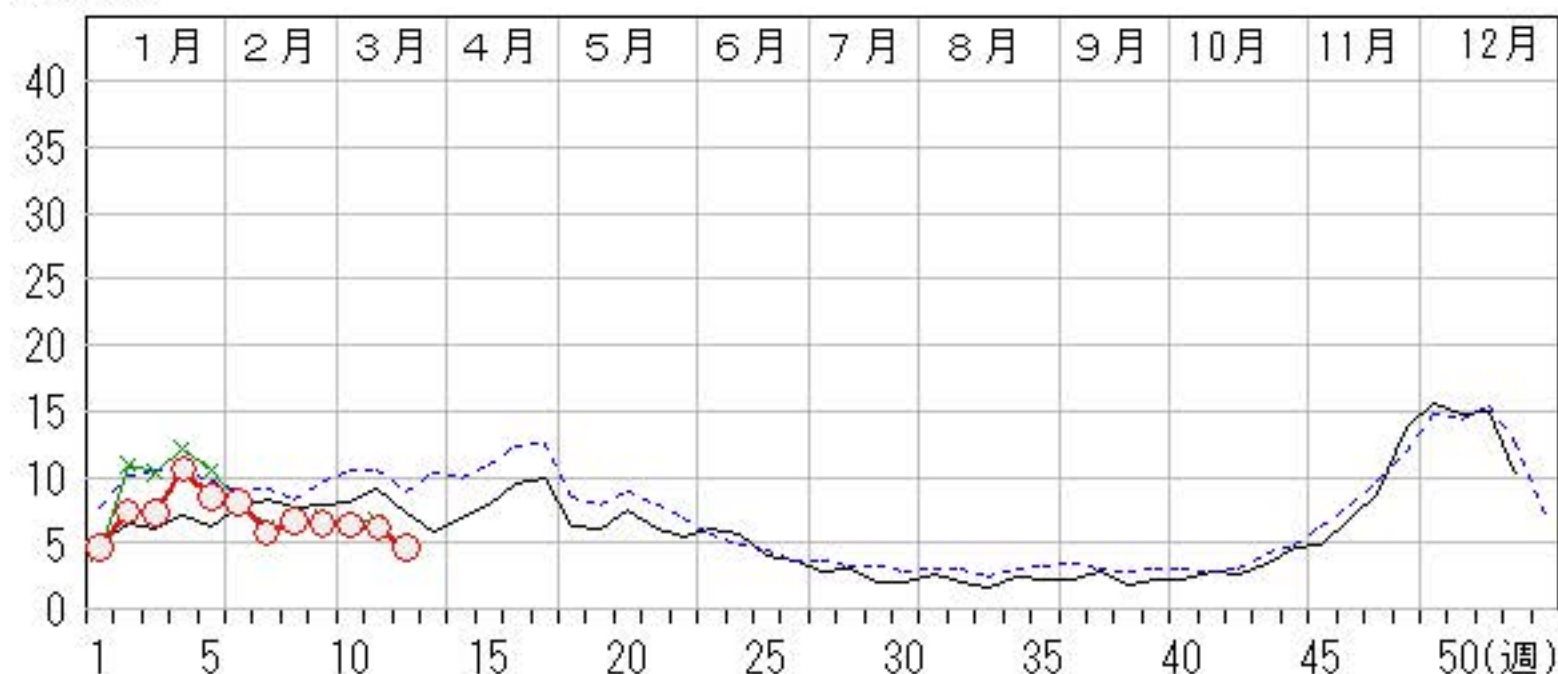
2014年 8週～12週

上段: 定点からの患者報告数
下段: 定点あたりの患者数

	8週	9週	10週	11週	12週
石川県	194 6.69	186 6.41	184 6.34	178 6.14	135 4.66
金沢市	33 3.30	40 4.00	42 4.20	34 3.40	38 3.80
南加賀	52 8.67	61 10.17	51 8.50	56 9.33	37 6.17
石川中央	73 12.17	53 8.83	69 11.50	70 11.67	41 6.83
能登中部	30 7.50	27 6.75	16 4.00	12 3.00	17 4.25
能登北部	6 2.00	5 1.67	6 2.00	6 2.00	2 0.67



人/定点

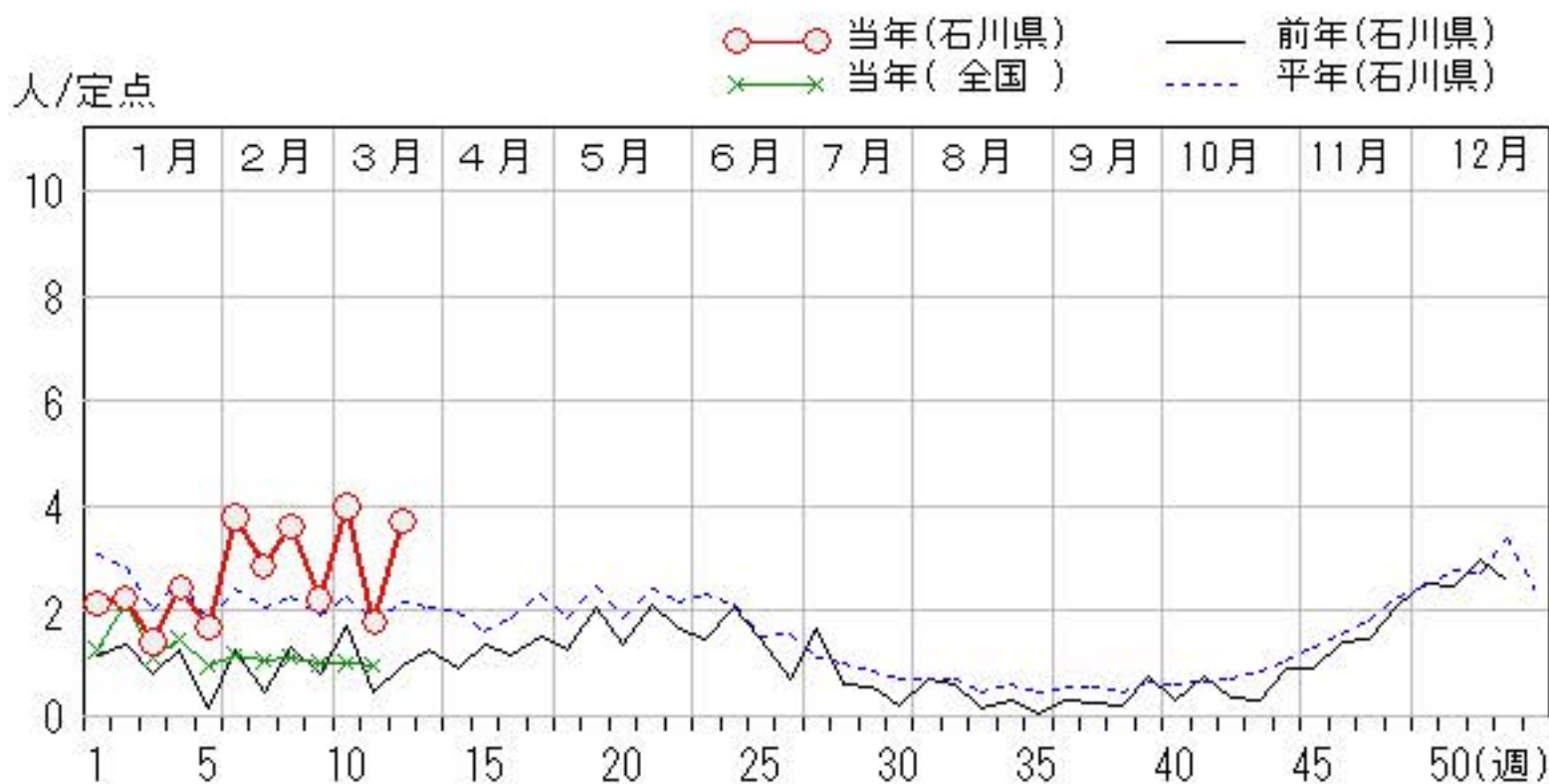
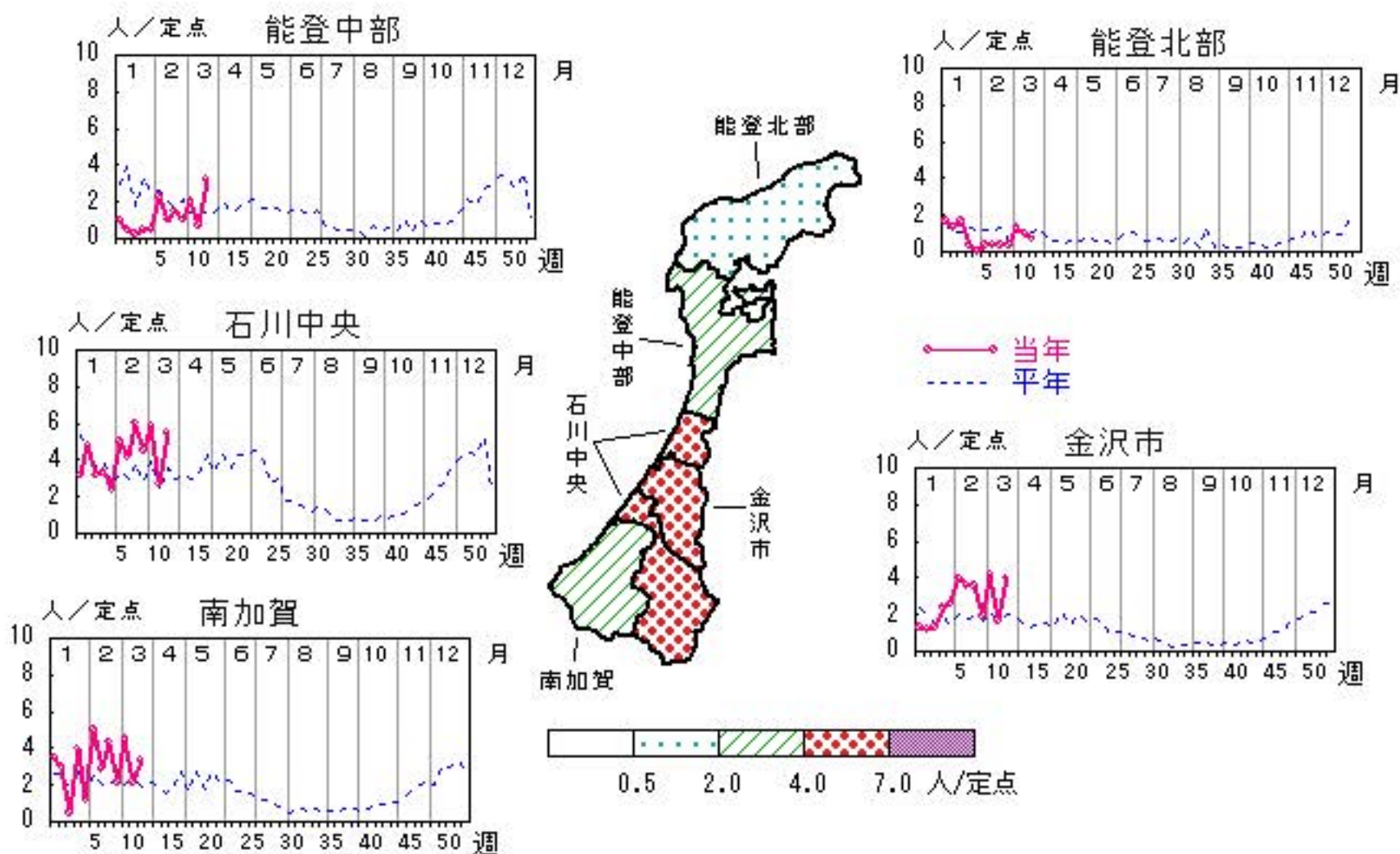


水痘

2014年 8週～12週

上段: 定点からの患者報告数
下段: 定点あたりの患者数

	8週	9週	10週	11週	12週
石川県	105 3.62	64 2.21	116 4.00	52 1.79	108 3.72
金沢市	36 3.60	19 1.90	42 4.20	17 1.70	40 4.00
南加賀	26 4.33	13 2.17	27 4.50	13 2.17	20 3.33
石川中央	36 6.00	27 4.50	35 5.83	16 2.67	33 5.50
能登中部	6 1.50	4 1.00	8 2.00	3 0.75	13 3.25
能登北部	1 0.33	1 0.33	4 1.33	3 1.00	2 0.67

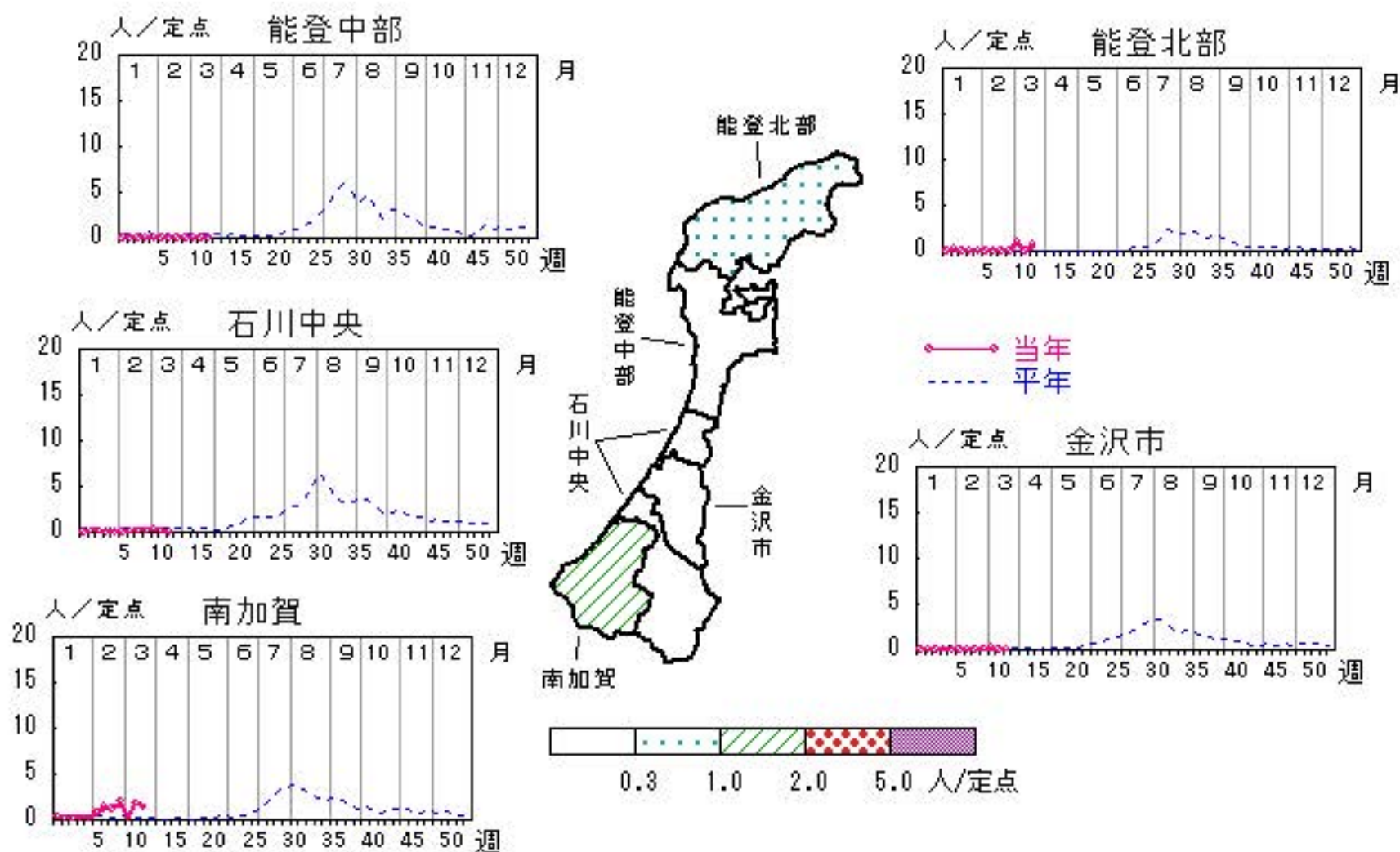


手足口病

2014年 8週～12週

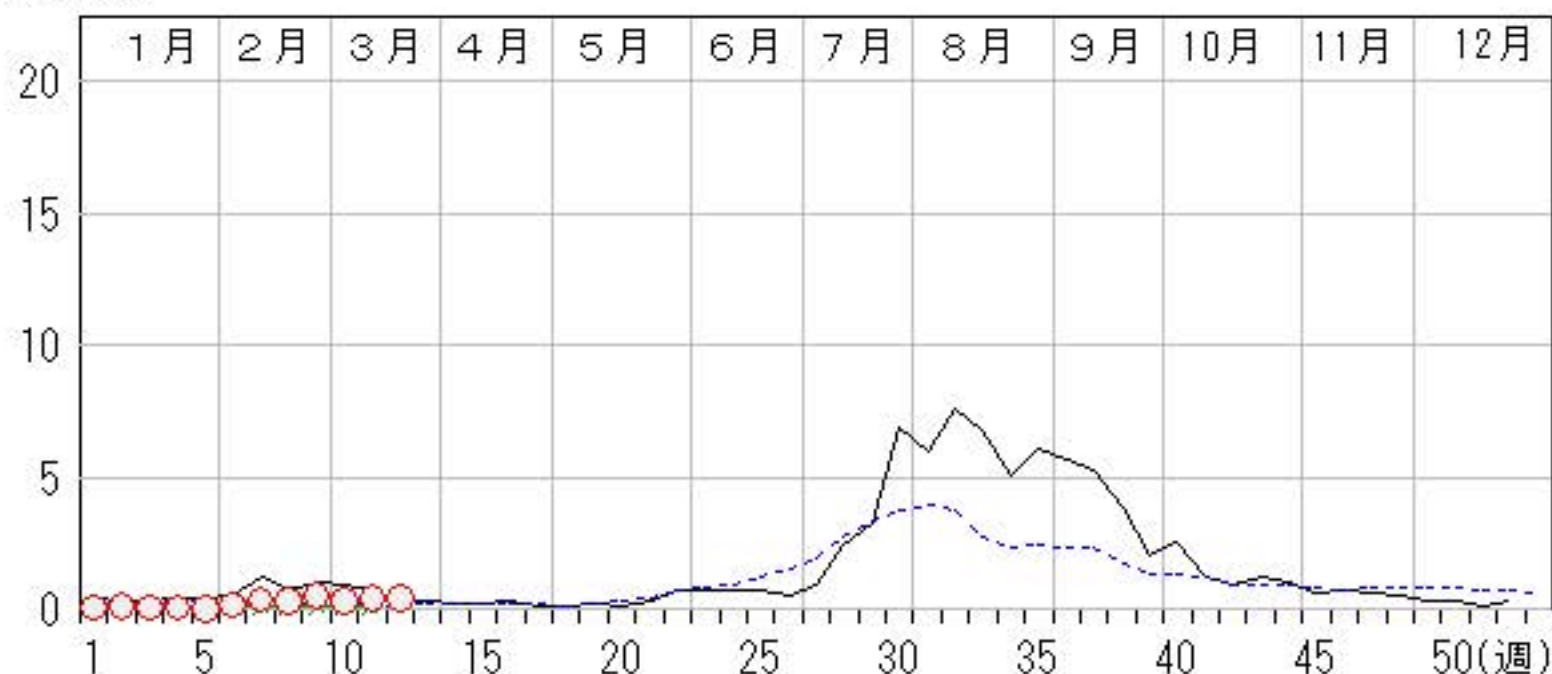
上段: 定点からの患者報告数
下段: 定点あたりの患者数

	8週	9週	10週	11週	12週
石川県	8 0.28	14 0.48	8 0.28	12 0.41	11 0.38
金沢市	0 0.00	1 0.10	2 0.20	0 0.00	1 0.10
南加賀	7 1.17	12 2.00	1 0.17	11 1.83	8 1.33
石川中央	1 0.17	1 0.17	2 0.33	1 0.17	0 0.00
能登中部	0 0.00	0 0.00	0 0.00	0 0.00	0 0.00
能登北部	0 0.00	0 0.00	3 1.00	0 0.00	2 0.67



人/定点

○ 当年(石川県) — 前年(石川県)
 × 当年(全国) - - - 平年(石川県)

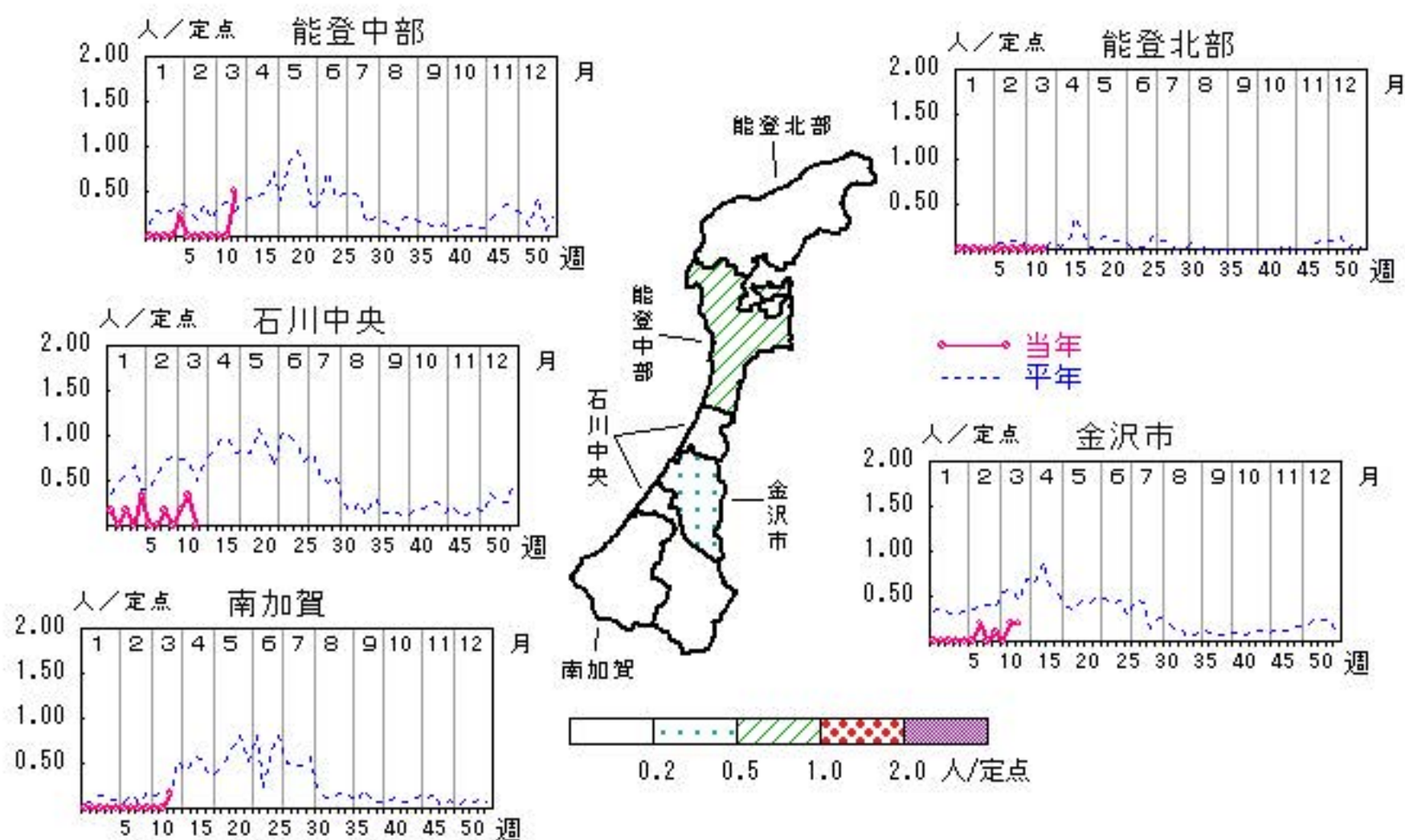


伝染性紅斑

2014年 8週～12週

上段: 定点からの患者報告数
下段: 定点あたりの患者数

	8週	9週	10週	11週	12週
石川県	1 0.03	1 0.03	1 0.03	4 0.14	5 0.17
金沢市	0 0.00	1 0.10	0 0.00	2 0.20	2 0.20
南加賀	0 0.00	0 0.00	0 0.00	0 0.00	1 0.17
石川中央	1 0.17	0 0.00	1 0.17	2 0.33	0 0.00
能登中部	0 0.00	0 0.00	0 0.00	0 0.00	2 0.50
能登北部	0 0.00	0 0.00	0 0.00	0 0.00	0 0.00



人/定点

○ 当年(石川県) — 前年(石川県)
 × 当年(全国) - - - 平年(石川県)

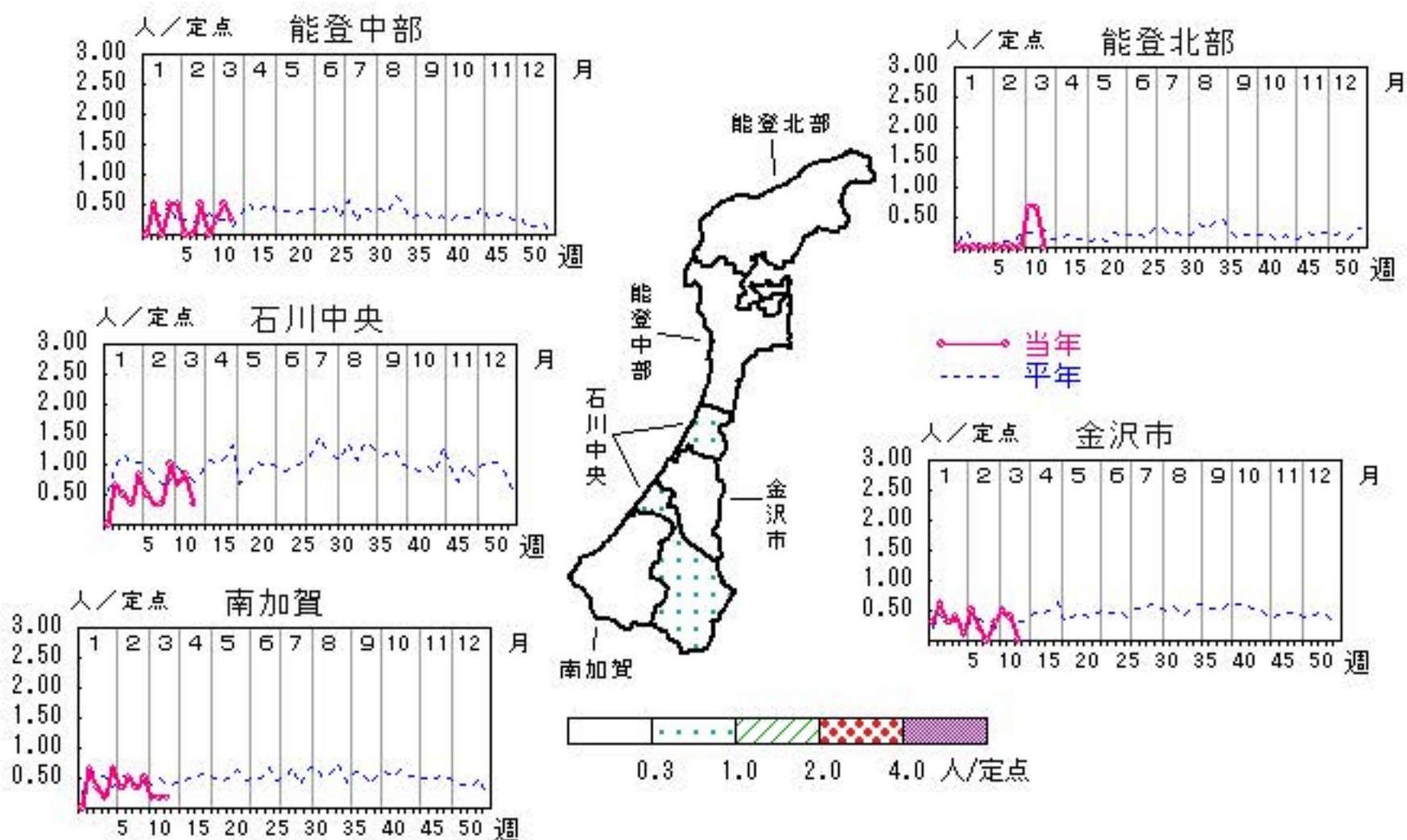


突発性発しん

2014年 8週～12週

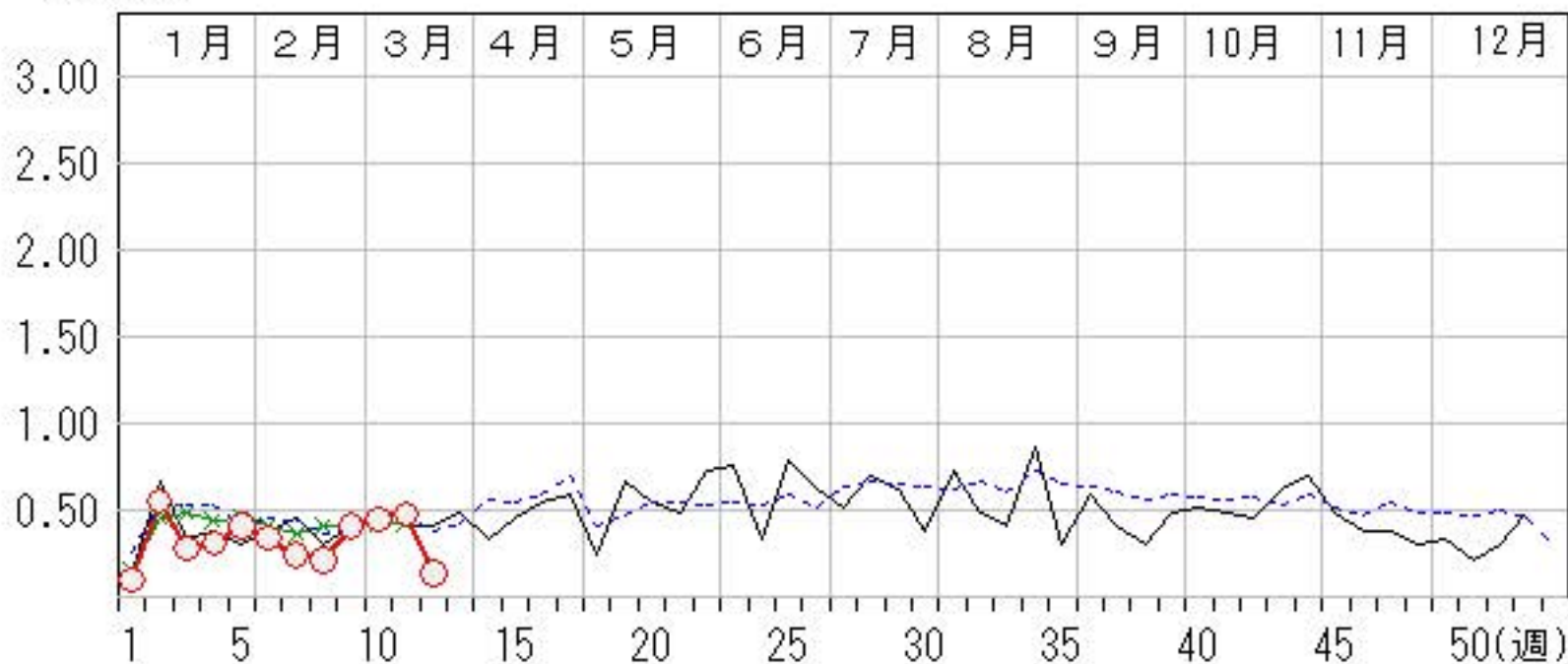
上段: 定点からの患者報告数
下段: 定点あたりの患者数

	8週	9週	10週	11週	12週
石川県	6 0.21	12 0.41	13 0.45	14 0.48	4 0.14
金沢市	0 0.00	3 0.30	5 0.50	4 0.40	0 0.00
南加賀	2 0.33	3 0.50	1 0.17	1 0.17	1 0.17
石川中央	2 0.33	6 1.00	4 0.67	5 0.83	2 0.33
能登中部	2 0.50	0 0.00	1 0.25	2 0.50	1 0.25
能登北部	0 0.00	0 0.00	2 0.67	2 0.67	0 0.00



人/定点

○ 当年(石川県) — 前年(石川県)
× 当年(全国) - - - 平年(石川県)

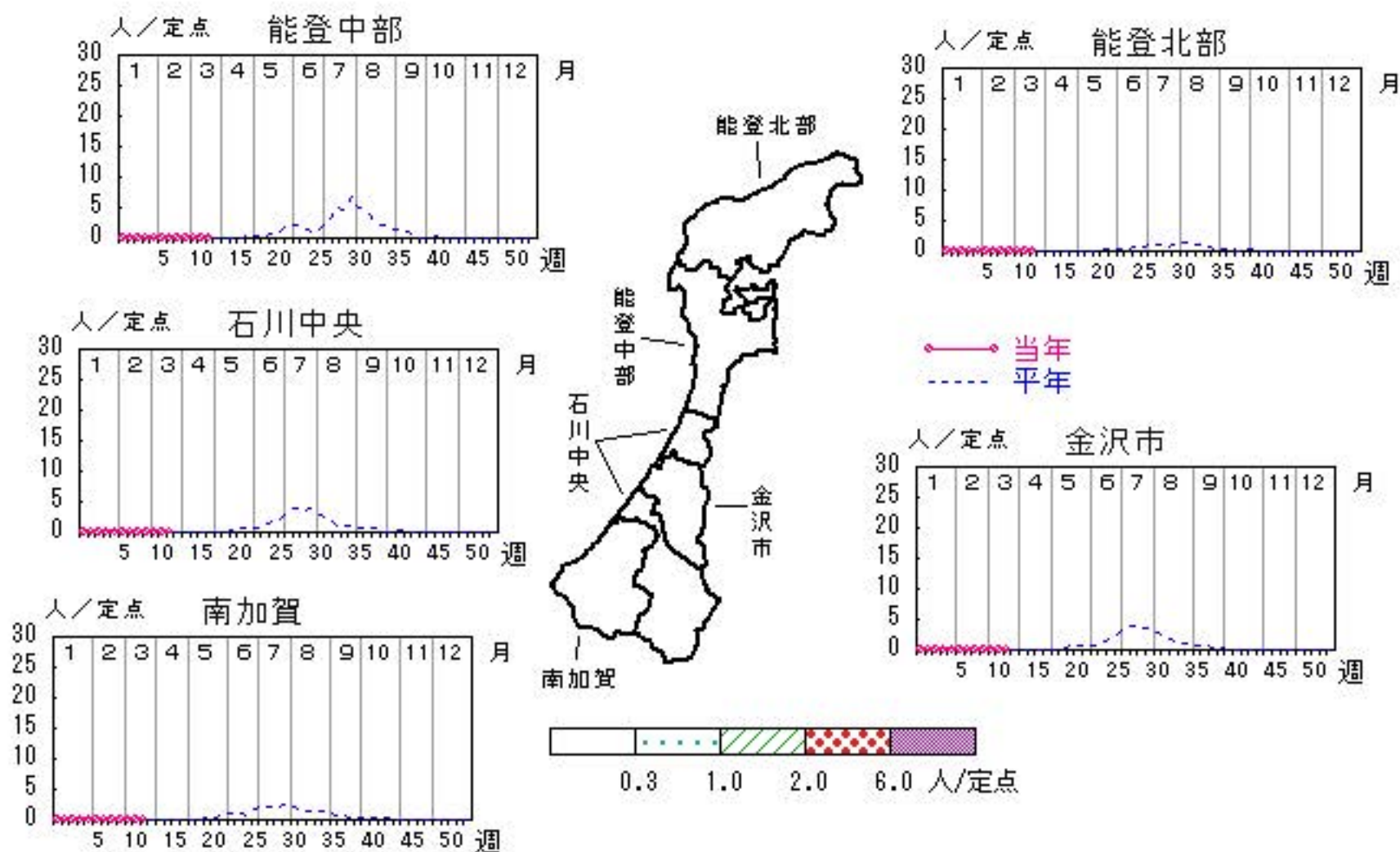


ヘルパンギーナ

2014年 8週～12週

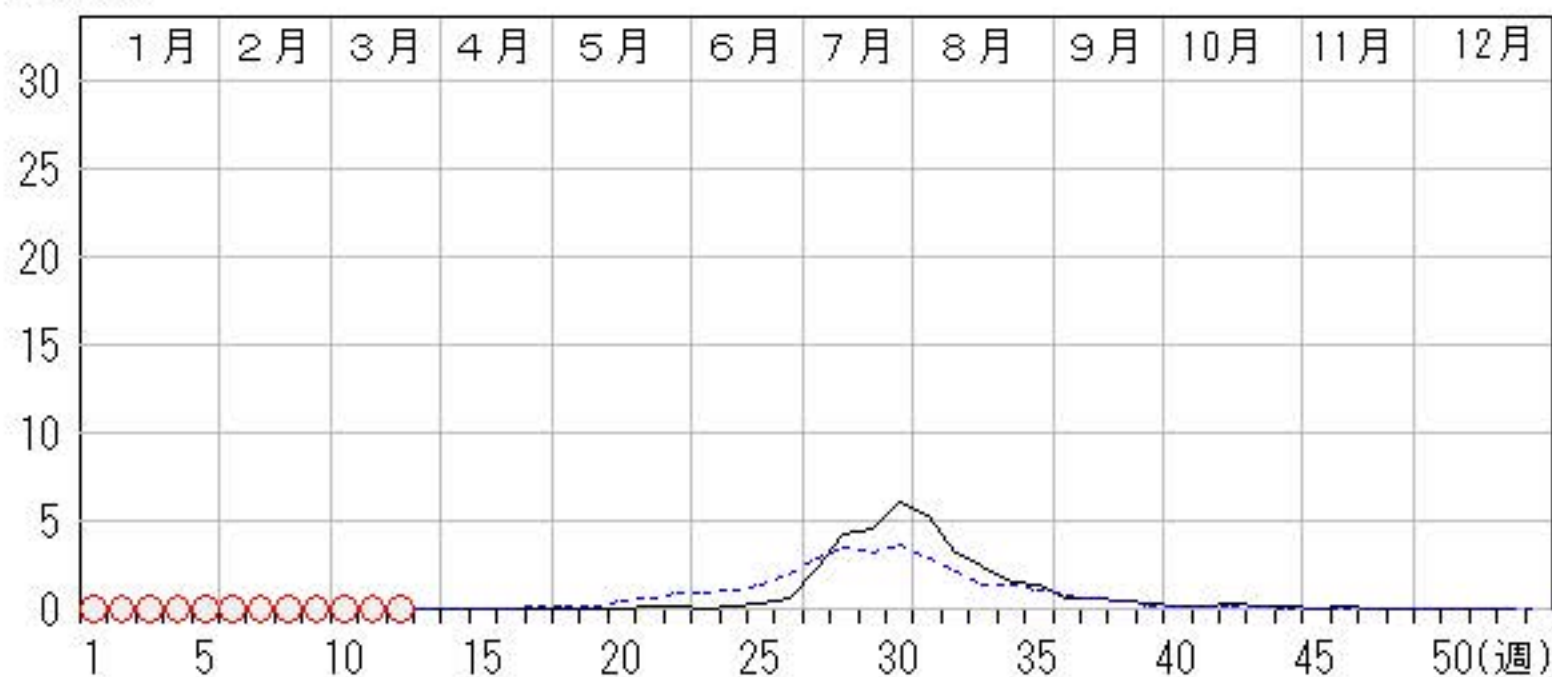
上段: 定点からの患者報告数
下段: 定点あたりの患者数

	8週	9週	10週	11週	12週
石川県	0 0.00	0 0.00	0 0.00	0 0.00	1 0.03
金沢市	0 0.00	0 0.00	0 0.00	0 0.00	0 0.00
南加賀	0 0.00	0 0.00	0 0.00	0 0.00	0 0.00
石川中央	0 0.00	0 0.00	0 0.00	0 0.00	1 0.17
能登中部	0 0.00	0 0.00	0 0.00	0 0.00	0 0.00
能登北部	0 0.00	0 0.00	0 0.00	0 0.00	0 0.00



人/定点

○ 当年(石川県) — 前年(石川県)
× 当年(全国) - - - 平年(石川県)

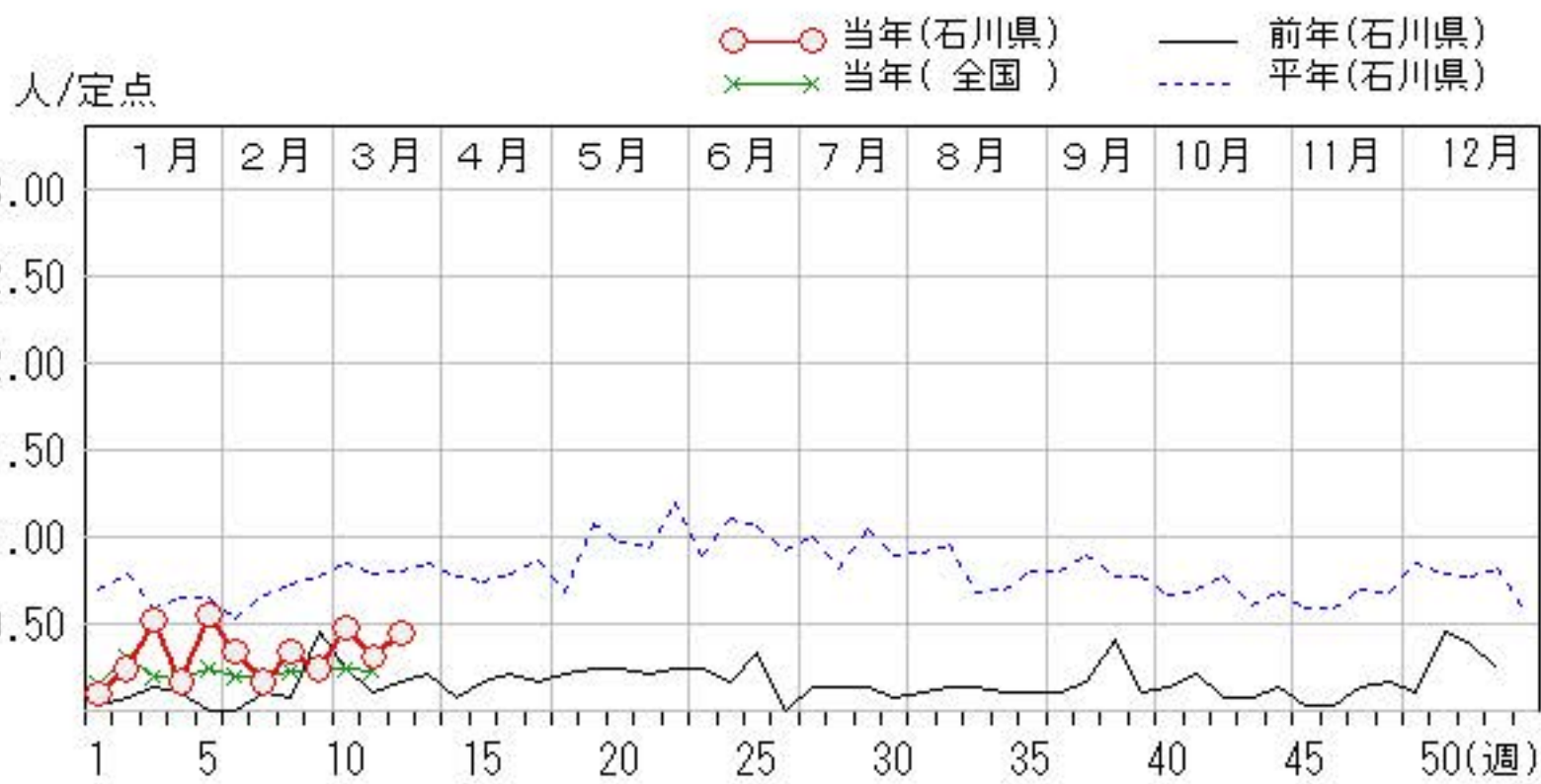
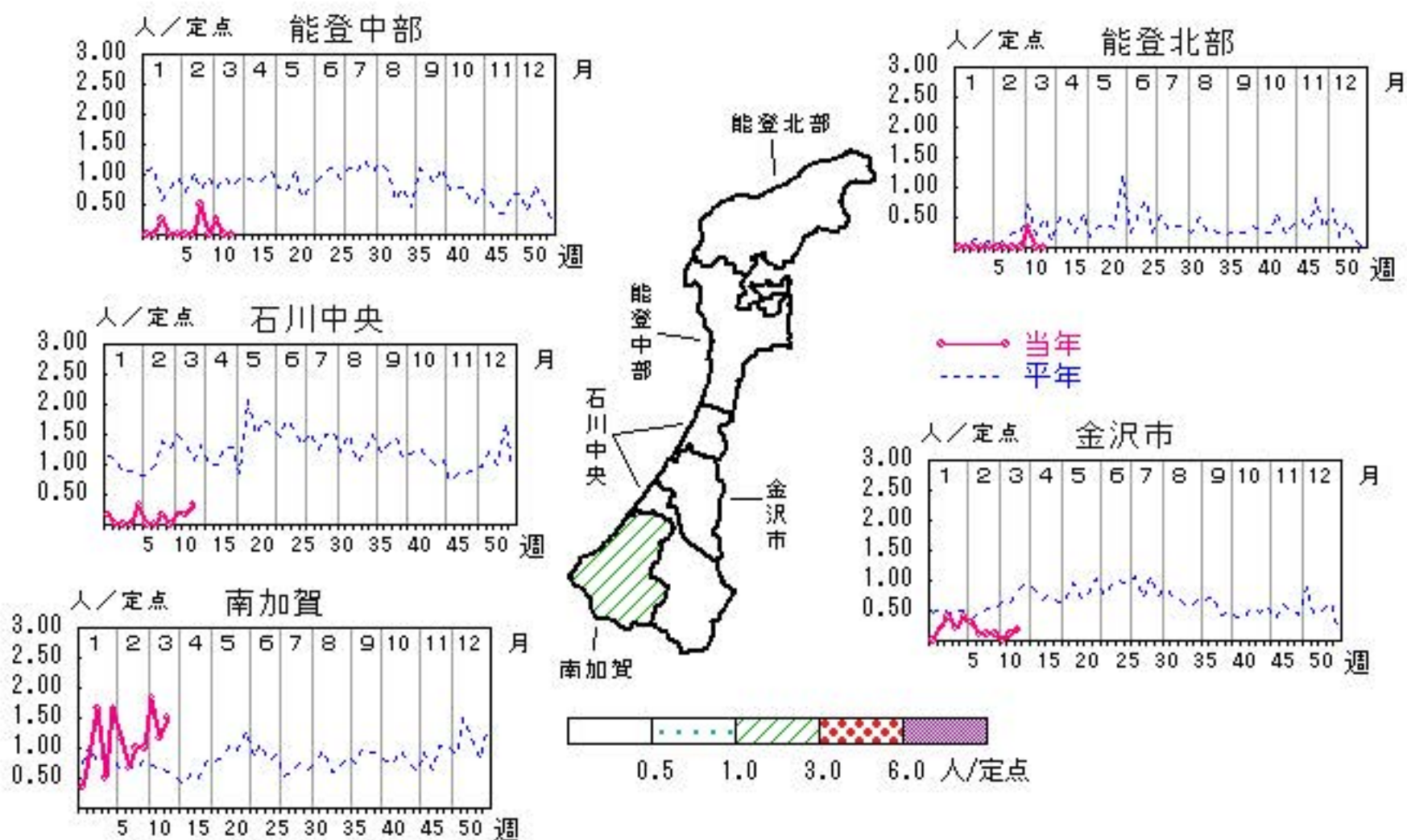


流行性耳下腺炎

2014年 8週～12週

上段: 定点からの患者報告数
下段: 定点あたりの患者数

	8週	9週	10週	11週	12週
石川県	10 0.34	7 0.24	14 0.48	9 0.31	13 0.45
金沢市	1 0.10	1 0.10	0 0.00	1 0.10	2 0.20
南加賀	6 1.00	6 1.00	11 1.83	7 1.17	9 1.50
石川中央	1 0.17	0 0.00	1 0.17	1 0.17	2 0.33
能登中部	2 0.50	0 0.00	1 0.25	0 0.00	0 0.00
能登北部	0 0.00	0 0.00	1 0.33	0 0.00	0 0.00

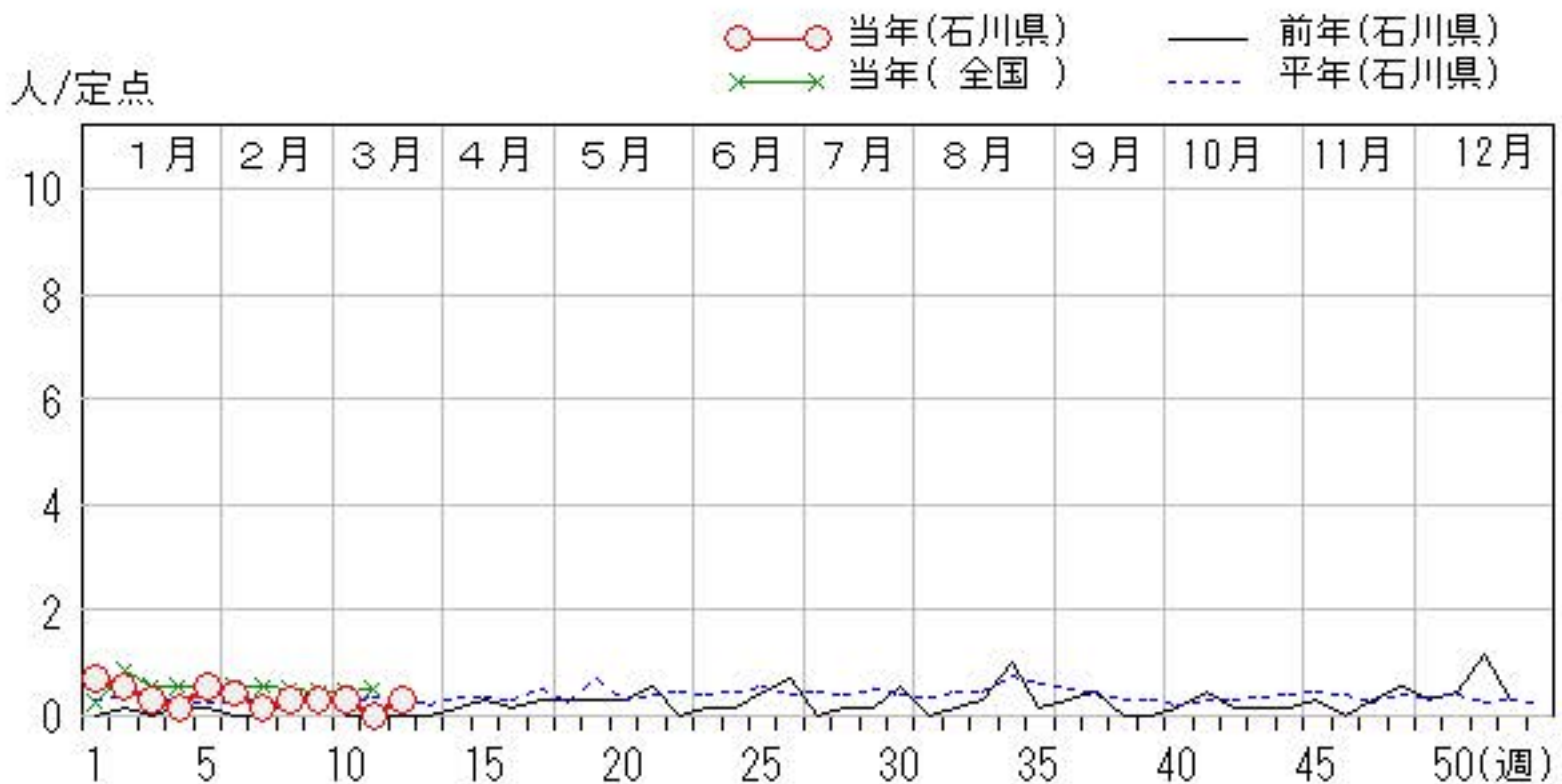
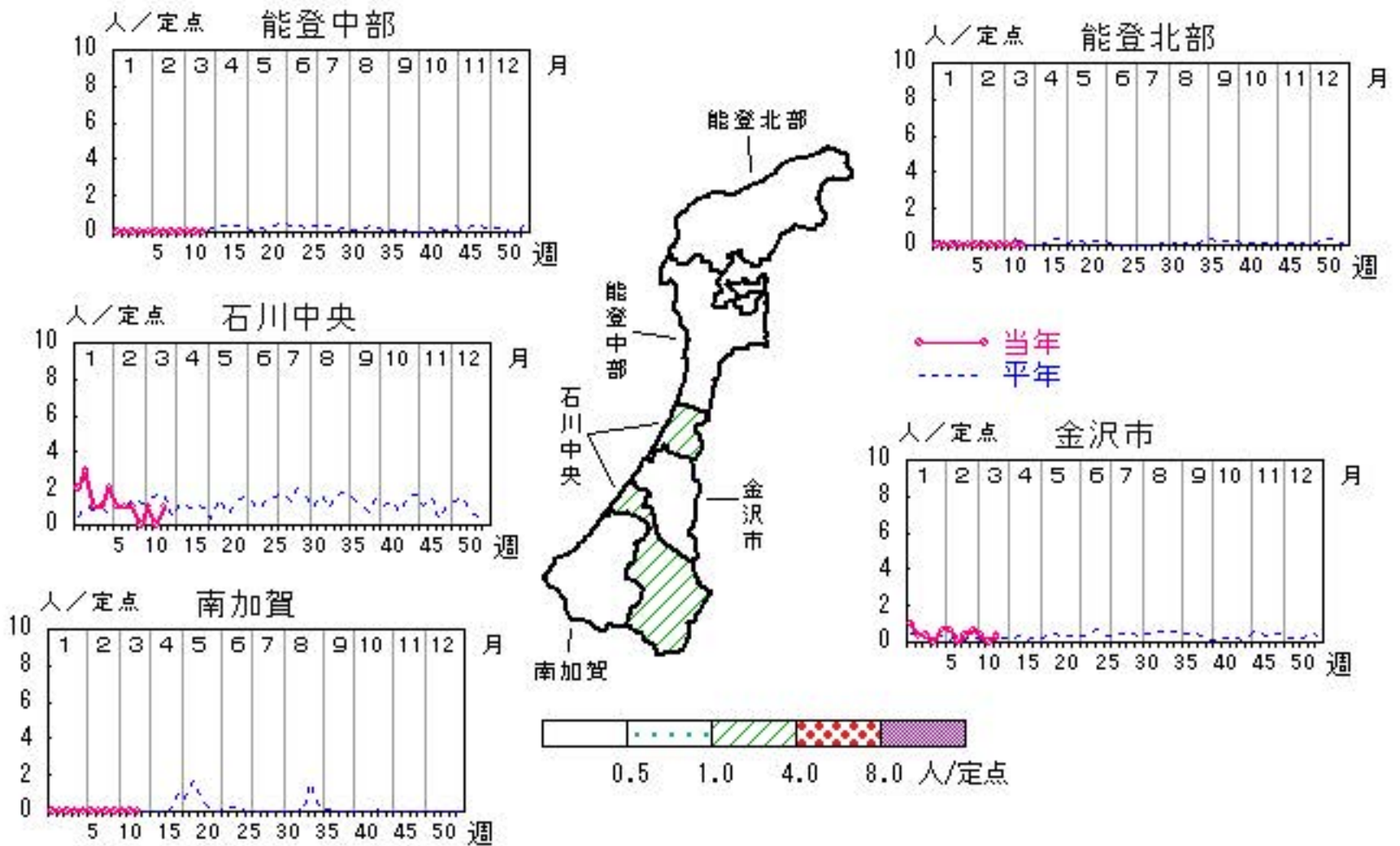


流行性角結膜炎

2014年 8週～12週

上段: 定点からの患者報告数
下段: 定点あたりの患者数

	8週	9週	10週	11週	12週
石川県	2 0.29	2 0.29	2 0.29	0 0.00	2 0.29
金沢市	1 0.33	2 0.67	1 0.33	0 0.00	1 0.33
南加賀	0 0.00	0 0.00	0 0.00	0 0.00	0 0.00
石川中央	1 1.00	0 0.00	1 1.00	0 0.00	1 1.00
能登中部	0 0.00	0 0.00	0 0.00	0 0.00	0 0.00
能登北部	0 0.00	0 0.00	0 0.00	0 0.00	0 0.00

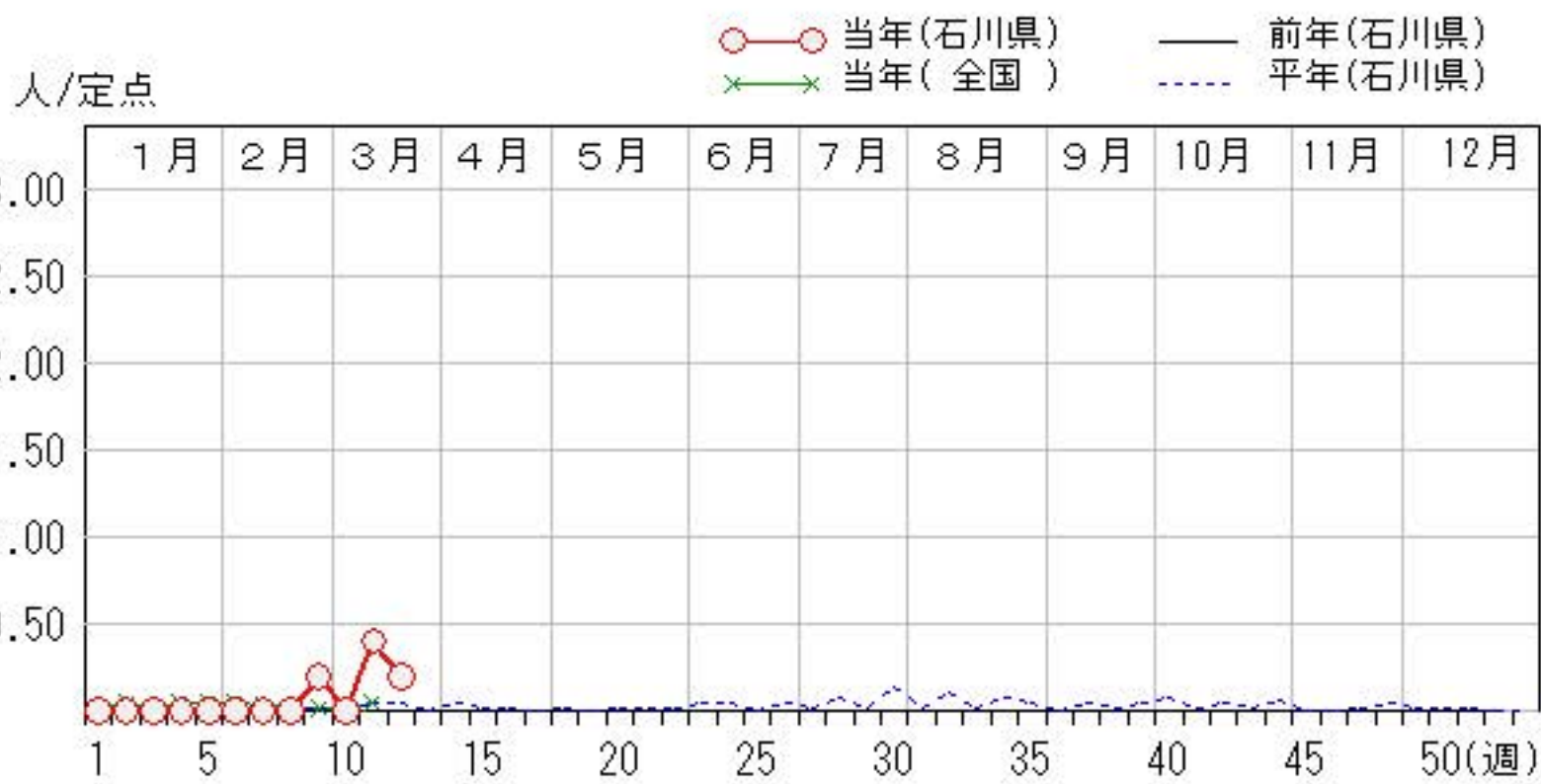
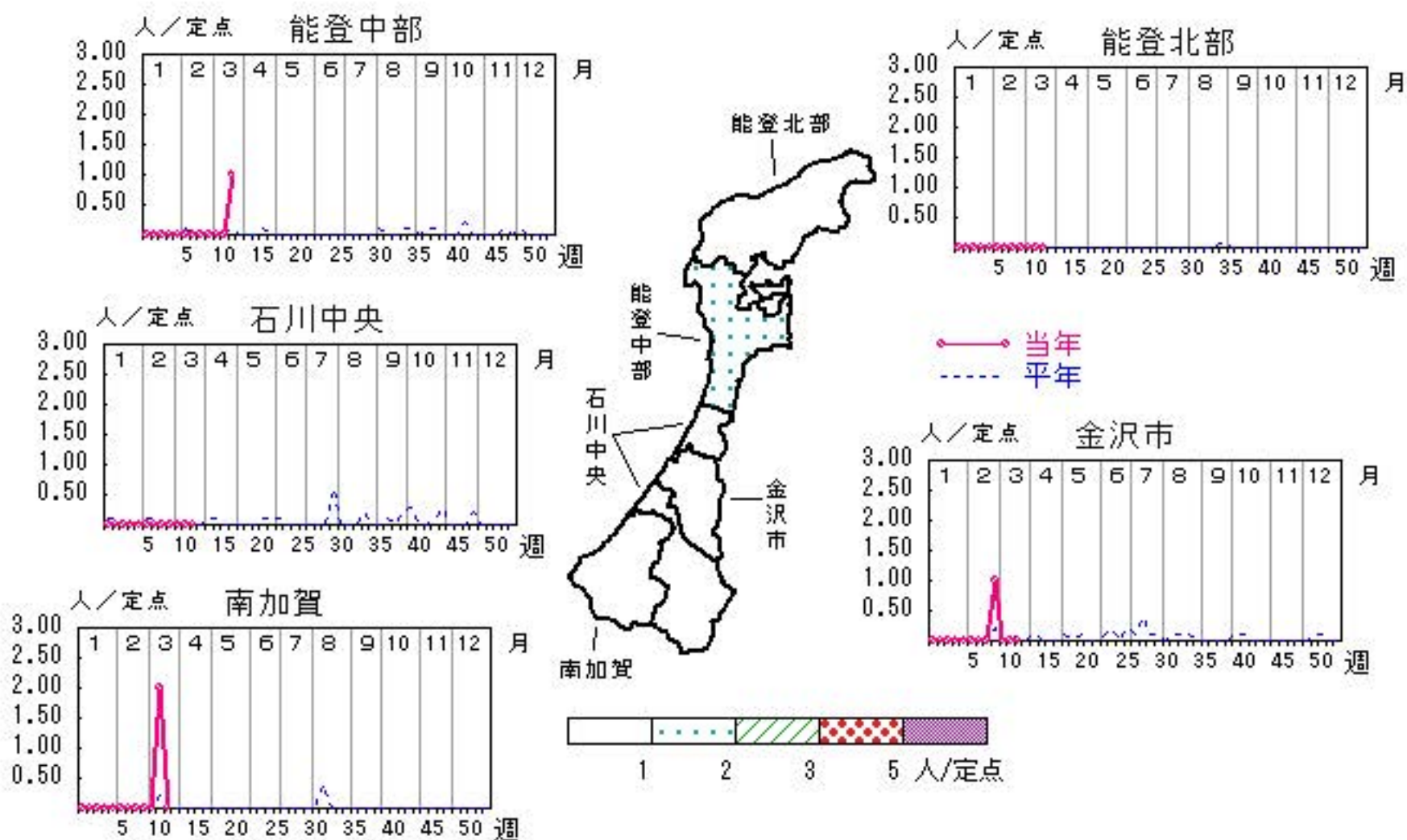


無菌性髄膜炎

2014年 8週～12週

上段: 定点からの患者報告数
下段: 定点あたりの患者数

	8週	9週	10週	11週	12週
石川県	0 0.00	1 0.20	0 0.00	2 0.40	1 0.20
金沢市	0 0.00	1 1.00	0 0.00	0 0.00	0 0.00
南加賀	0 0.00	0 0.00	0 0.00	2 2.00	0 0.00
石川中央	0 0.00	0 0.00	0 0.00	0 0.00	0 0.00
能登中部	0 0.00	0 0.00	0 0.00	0 0.00	1 1.00
能登北部	0 0.00	0 0.00	0 0.00	0 0.00	0 0.00

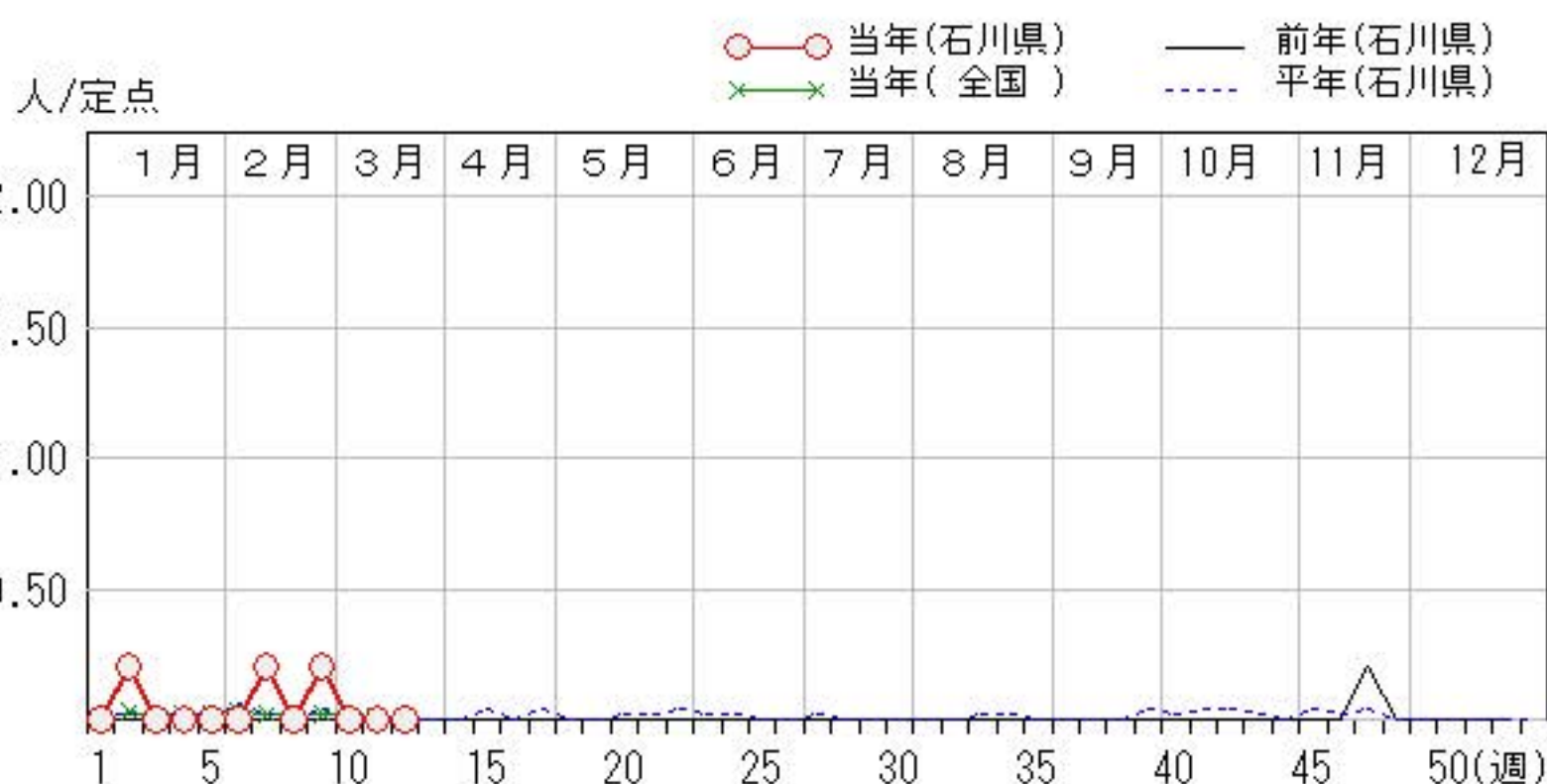
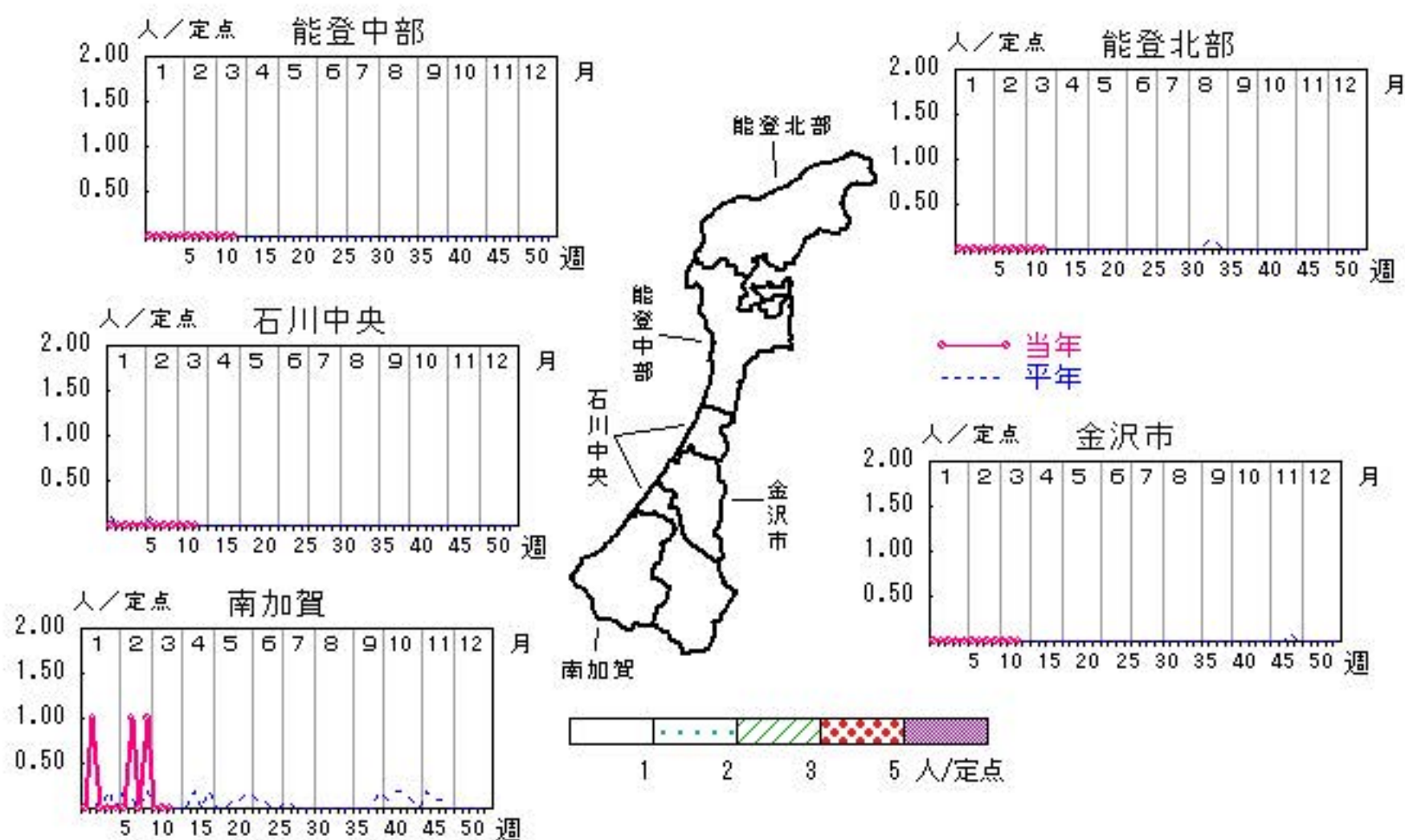


クラミジア肺炎

2014年 8週～12週

上段: 定点からの患者報告数
下段: 定点あたりの患者数

	8週	9週	10週	11週	12週
石川県	0 0.00	1 0.20	0 0.00	0 0.00	0 0.00
金沢市	0 0.00	0 0.00	0 0.00	0 0.00	0 0.00
南加賀	0 0.00	1 1.00	0 0.00	0 0.00	0 0.00
石川中央	0 0.00	0 0.00	0 0.00	0 0.00	0 0.00
能登中部	0 0.00	0 0.00	0 0.00	0 0.00	0 0.00
能登北部	0 0.00	0 0.00	0 0.00	0 0.00	0 0.00

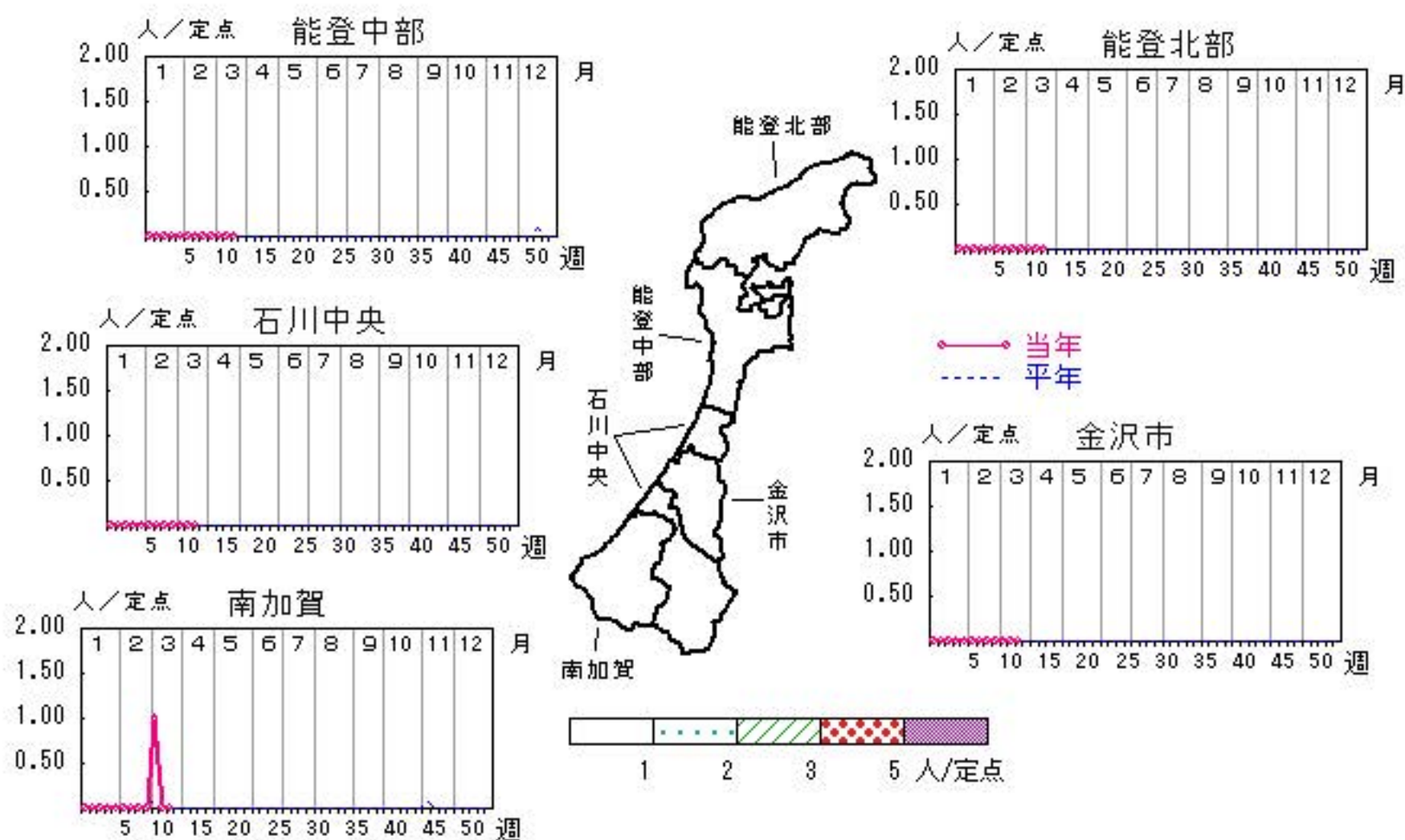


感染性胃腸炎（ロタウイルス）

2014年 8週～12週

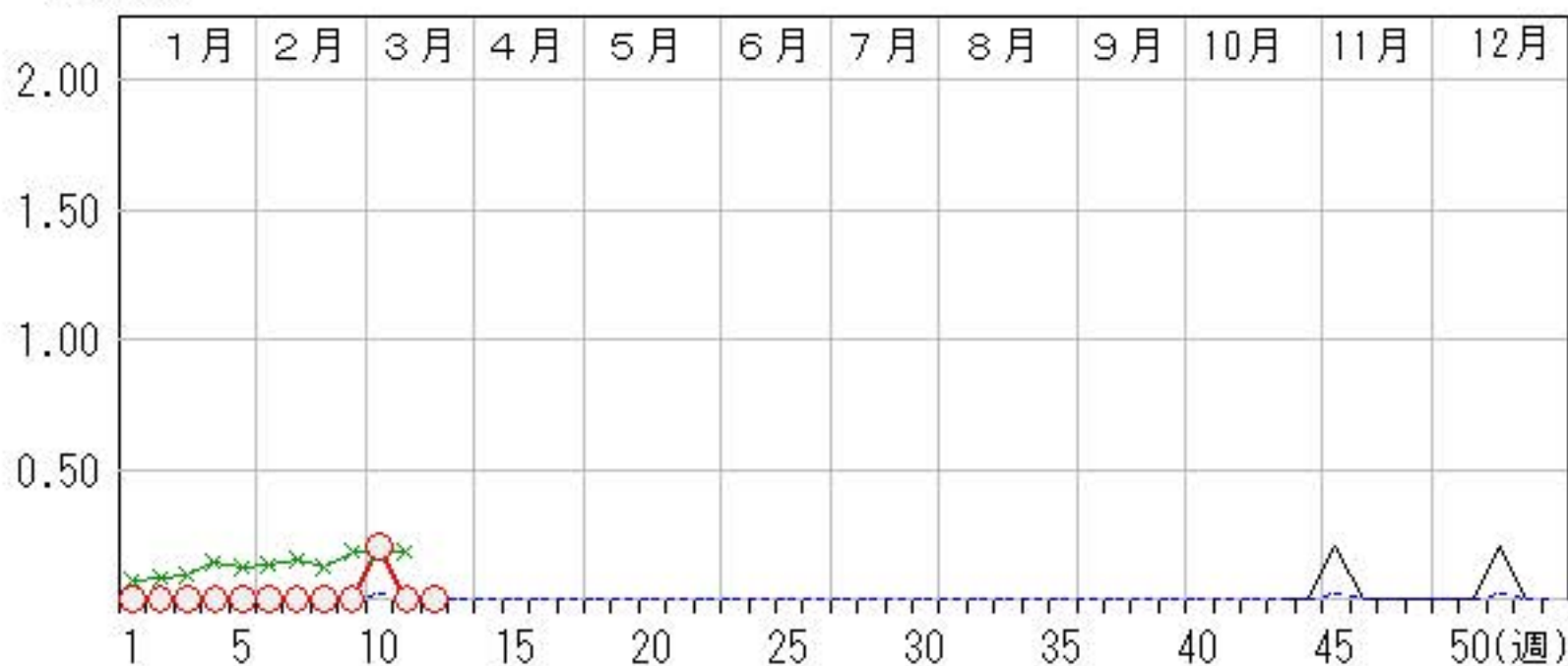
上段：定点からの患者報告数
下段：定点あたりの患者数

	8週	9週	10週	11週	12週
石川県	0 0.00	0 0.00	1 0.20	0 0.00	0 0.00
金沢市	0 0.00	0 0.00	0 0.00	0 0.00	0 0.00
南加賀	0 0.00	0 0.00	1 1.00	0 0.00	0 0.00
石川中央	0 0.00	0 0.00	0 0.00	0 0.00	0 0.00
能登中部	0 0.00	0 0.00	0 0.00	0 0.00	0 0.00
能登北部	0 0.00	0 0.00	0 0.00	0 0.00	0 0.00



人/定点

○ 当年(石川県) — 前年(石川県)
 × 当年(全国) - - - 平年(石川県)



疾病別・年齢階級別報告患者数

2014年 第12週(石川県)

インフルエンザ	インフルエンザ	小児科	RSウイルス感染症	咽頭結膜熱	A群溶血性レンサ球菌咽頭炎	感染性胃腸炎	水痘	手足口病	伝染性紅斑	突発性発しん	百日咳	ヘルパンギーナ	流行性耳下腺炎	眼科・基幹	急性出血性結膜炎	流行性角結膜炎	細菌性髄膜炎	無菌性髄膜炎	マイコプラズマ肺炎	(オウム病除く)	クラミジア肺炎	感染性胃腸炎(ロタウイルス)
計	1,178	計	5	25	83	135	108	11	5	4		1	13	計		2		1				
～5ヶ月	1	～5ヶ月	3			1								～5ヶ月								
～11ヶ月	12	～11ヶ月	2	4	1	9	6			1				～11ヶ月								
1歳	27	1歳		7	1	29	14	2	1	1		1		1歳								
2歳	39	2歳		3	5	11	14	6		2				2歳		1						
3歳	42	3歳		1	7	16	24	3						3歳								
4歳	65	4歳		5	18	10	16		1				2	4歳								
5歳	86	5歳		3	17	9	17						7	5歳								
6歳	95	6歳		1	9	10	11						1	6歳								
7歳	106	7歳		1	11	7	1						2	7歳								
8歳	93	8歳			6	8	1		1					8歳								
9歳	93	9歳			5	8			1					9歳								
10歳～14歳	298	10歳～14歳			2	12	4		1				1	10歳～14歳				1				
15歳～19歳	30	15歳～19歳												15歳～19歳								
20歳～29歳	19	20歳以上			1	5								20歳～29歳								
30歳～39歳	59													30歳～39歳		1						
40歳～49歳	47													40歳～49歳								
50歳～59歳	27													50歳～59歳								
60歳～69歳	15													60歳～69歳								
70歳～79歳	14													70歳以上								
80歳以上	10																					

平成26年 感染症週報(インフルエンザ・小児科) 推移表

人

週	期間	定点数		501 インフル ンザ	600 RSウ イルス 感染症	601 咽頭結 膜熱	602 A群溶 血性レ ンサ球 菌咽頭 炎	603 感染性 胃腸炎	604 水痘	605 手足口 病	606 伝染性 紅斑	607 突発性 発しん	608 百日咳	610 ヘルパ ンキ ーナ	612 流行性 耳下腺 炎
		5 ル エン ザ	6 小 児 科												
1	12.30~ 1. 5	48	29	48	20	13	20	135	62	2	1	3			3
2	1. 6~ 1.12	48	29	185	17	30	28	214	65	3		16			7
3	1.13~ 1.19	48	29	383	24	13	42	212	41	2	1	8			15
4	1.20~ 1.26	48	29	759	28	26	80	307	71	2		9			5
5	1.27~ 2. 2	48	29	1,078	19	40	84	246	49	1	3	12			16
6	2. 3~ 2. 9	48	29	929	28	45	43	234	110	5		10			10
7	2.10~ 2.16	48	29	922	34	25	76	168	83	10	2	7			5
8	2.17~ 2.23	48	29	1,162	14	37	89	194	105	8	1	6			10
9	2.24~ 3. 2	48	29	1,479	15	26	83	186	64	14	1	12			7
10	3. 3~ 3. 9	48	29	1,303	8	34	73	184	116	8	1	13			14
11	3.10~ 3.16	48	29	1,339	4	36	82	178	52	12	4	14			9
12	3.17~ 3.23	48	29	1,178	5	25	83	135	108	11	5	4		1	13
合 計				10,765	216	350	783	2,393	926	78	19	114		1	114

B

平成26年 感染症週報(インフルエンザ・小児科) 推移表 定点当たり患者発生数

人/定点

週	期間	定点数		501	600	601	602	603	604	605	606	607	608	610	612
		5 イン フ ザ	6 小 児 科	イン フ レ ン ザ	RS ウ イ ル ス 感 染 症	咽 頭 結 膜 熱	A 群 溶 血 性 レ ン サ 球 菌 咽 頭 炎	感 染 性 胃 腸 炎	水 痘	手 足 口 病	伝 染 性 紅 斑	突 発 性 発 し ん	百 日 咳	ヘル パ ン キ ー ナ	流 行 性 耳 下 腺 炎
1	12.30~ 1. 5	48	29	1.00	0.69	0.45	0.69	4.66	2.14	0.07	0.03	0.10			0.10
2	1. 6~ 1.12	48	29	3.85	0.59	1.03	0.97	7.38	2.24	0.10		0.55			0.24
3	1.13~ 1.19	48	29	7.98	0.83	0.45	1.45	7.31	1.41	0.07	0.03	0.28			0.52
4	1.20~ 1.26	48	29	15.81	0.97	0.90	2.76	10.59	2.45	0.07		0.31			0.17
5	1.27~ 2. 2	48	29	22.46	0.66	1.38	2.90	8.48	1.69	0.03	0.10	0.41			0.55
6	2. 3~ 2. 9	48	29	19.35	0.97	1.55	1.48	8.07	3.79	0.17		0.34			0.34
7	2.10~ 2.16	48	29	19.21	1.17	0.86	2.62	5.79	2.86	0.34	0.07	0.24			0.17
8	2.17~ 2.23	48	29	24.21	0.48	1.28	3.07	6.69	3.62	0.28	0.03	0.21			0.34
9	2.24~ 3. 2	48	29	30.81	0.52	0.90	2.86	6.41	2.21	0.48	0.03	0.41			0.24
10	3. 3~ 3. 9	48	29	27.15	0.28	1.17	2.52	6.34	4.00	0.28	0.03	0.45			0.48
11	3.10~ 3.16	48	29	27.90	0.14	1.24	2.83	6.14	1.79	0.41	0.14	0.48			0.31
12	3.17~ 3.23	48	29	24.54	0.17	0.86	2.86	4.66	3.72	0.38	0.17	0.14		0.03	0.45
合 計				224.27	7.45	12.07	27.00	82.52	31.93	2.69	0.66	3.93		0.03	3.93

平成26年 感染症週報(眼科・基幹) 推移表

人

週	期間	定点数		701	702	902	903	904	905	907
		7 眼科	9 基幹	急性出血性結膜炎	流行性角結膜炎	細菌性髄膜炎	無菌性髄膜炎	マイコプラズマ肺炎	クラミジア肺炎	感染性胃腸炎(ロタウイルス)
1	12.30~1.5	7	5		5					
2	1.6~1.12	7	5		4	2		3	1	
3	1.13~1.19	7	5		2			3		
4	1.20~1.26	7	5		1			1		
5	1.27~2.2	7	5		4					
6	2.3~2.9	7	5		3					
7	2.10~2.16	7	5		1				1	
8	2.17~2.23	7	5		2					
9	2.24~3.2	7	5		2		1		1	
10	3.3~3.9	7	5		2					1
11	3.10~3.16	7	5				2			
12	3.17~3.23	7	5		2		1			
合計					28	2	4	7	3	1

平成26年 感染症週報(眼科・基幹) 推移表 定点当たり患者発生数

人/定点

週	期間	定点数		701	702	902	903	904	905	907
		7 眼科	9 基幹	急性出血性結膜炎	流行性角結膜炎	細菌性髄膜炎	無菌性髄膜炎	マイコプラズマ肺炎	クラミジア肺炎	感染性胃腸炎(ロタウイルス)
1	12.30~1.5	7	5		0.71					
2	1.6~1.12	7	5		0.57	0.40		0.60	0.20	
3	1.13~1.19	7	5		0.29			0.60		
4	1.20~1.26	7	5		0.14			0.20		
5	1.27~2.2	7	5		0.57					
6	2.3~2.9	7	5		0.43					
7	2.10~2.16	7	5		0.14				0.20	
8	2.17~2.23	7	5		0.29					
9	2.24~3.2	7	5		0.29		0.20		0.20	
10	3.3~3.9	7	5		0.29					0.03
11	3.10~3.16	7	5				0.40			
12	3.17~3.23	7	5		0.29		0.20			
合計					4.00	0.40	0.80	1.40	0.60	0.03