

感染症発生動向調査（週報）の保健所別発生状況												
		調査対象期間			定点当り		石川中央					備考
		先週 1/13~1/19	今週 1/20~1/26	増減	前年同週	今週 (4週)	南加賀 定点 10	金沢市 定点 16	石川中央 定点 10	能登中部 定点 7	能登北部 定点 5	
1	○ インフルエンザ	383	759	376	32.00	15.81	↑	↑	↑	↑	↑	新:今週新たに報告あり  矢印:先週に引き続き報告あり ↑増加 ↓減少 →同数 ▽先週報告あり今週報告なし
							南加賀 定点 6	金沢市 定点 10	石川中央 定点 6	能登中部 定点 4	能登北部 定点 3	
2	RSウイルス感染症	24	28	4	0.24	0.97	↓	→	↑	↑	→	
3	◎ 咽頭結膜熱	13	26	13	0.52	0.90	↑	↑	↑	↑	新	
4	◎ A群溶血性レンサ球菌咽頭炎	42	80	38	5.28	2.76	↑	↑	↑	↑	▽	
5	◎ 感染性胃腸炎	212	307	95	6.97	10.59	↑	↑	↑	↑	↑	
6	○ 水痘	41	71	30	1.24	2.45	↑	↑	↑	↑	↓	
7	手足口病	2	2	—	0.45	0.07	→	新	▽			
8	伝染性紅斑	1	—	△1	0.07	—			▽			
9	突発性発しん	8	9	1	0.38	0.31	↓	↑	↓	新		
10	百日咳	—	—	—	—	—						
11	ヘルパンギーナ	—	—	—	0.03	—						
12	流行性耳下腺炎	15	5	△10	0.10	0.17	↓	↓		▽		
							南加賀 定点 1	金沢市 定点 3	石川中央 定点 1	能登中部 定点 1	能登北部 定点 1	
13	急性出血性結膜炎	—	—	—	—	—						
14	流行性角結膜炎	2	1	△1	0.14	0.14		▽	→			
							南加賀 定点 1	金沢市 定点 1	石川中央 定点 1	能登中部 定点 1	能登北部 定点 1	
15	細菌性髄膜炎	—	—	—	—	—						
16	無菌性髄膜炎	—	—	—	—	—						
17	マイコプラズマ肺炎	3	1	△2	0.80	0.20	▽			▽	→	
18	クラミジア肺炎(オウム病除く)	—	—	—	—	—						
19	感染性胃腸炎(ロタウイルス)	—	—	—	—	—						
合計		746	1289	543								

◎: 大きな流行の発生・継続が疑われること

○: 流行の発生前であれば今後4週間以内に大きな流行が発生する可能性があること、流行発生後であればその流行がまだ終わっていない可能性があること

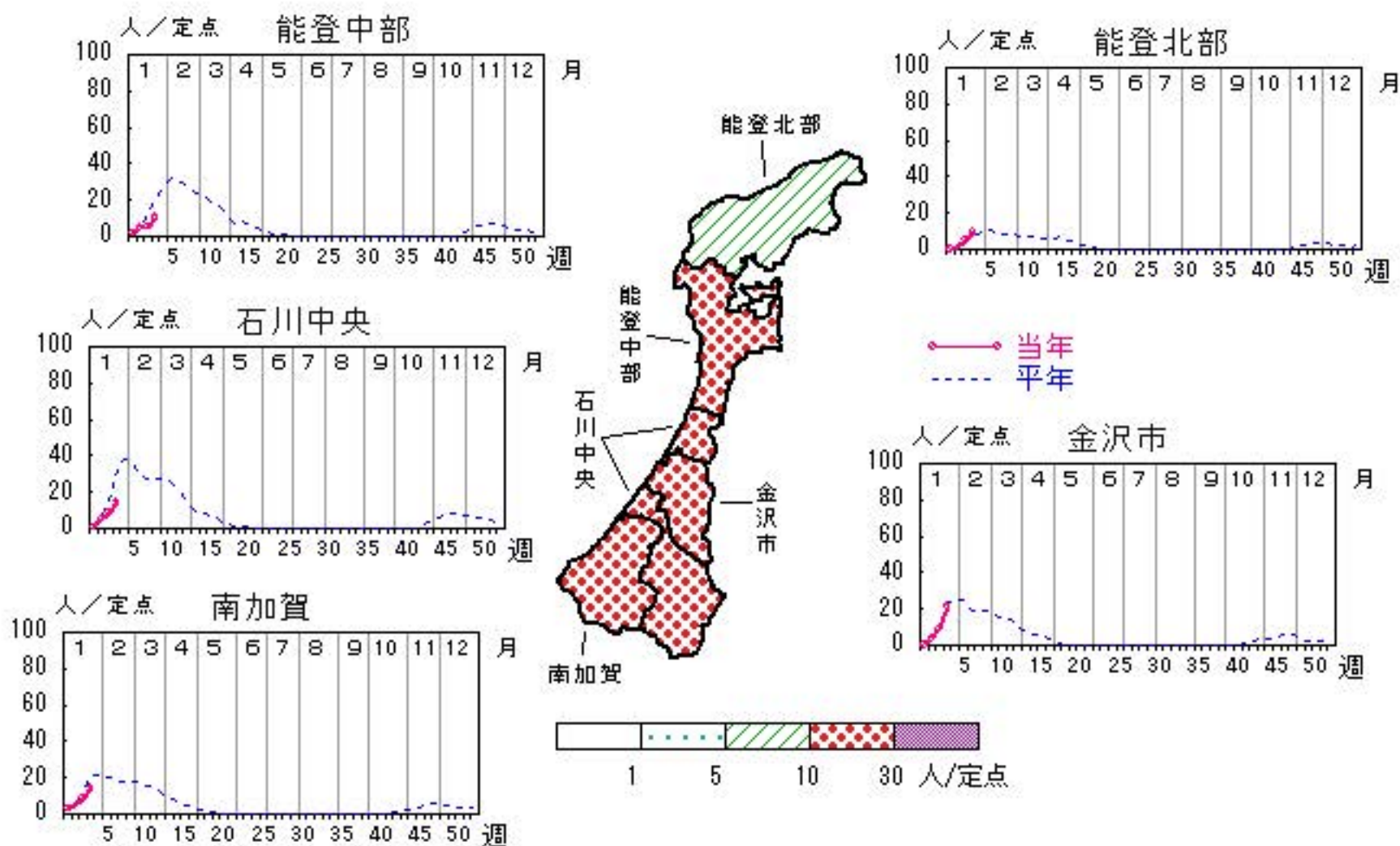
石川県感染症情報センター

# インフルエンザ

2013年52週～2014年4週

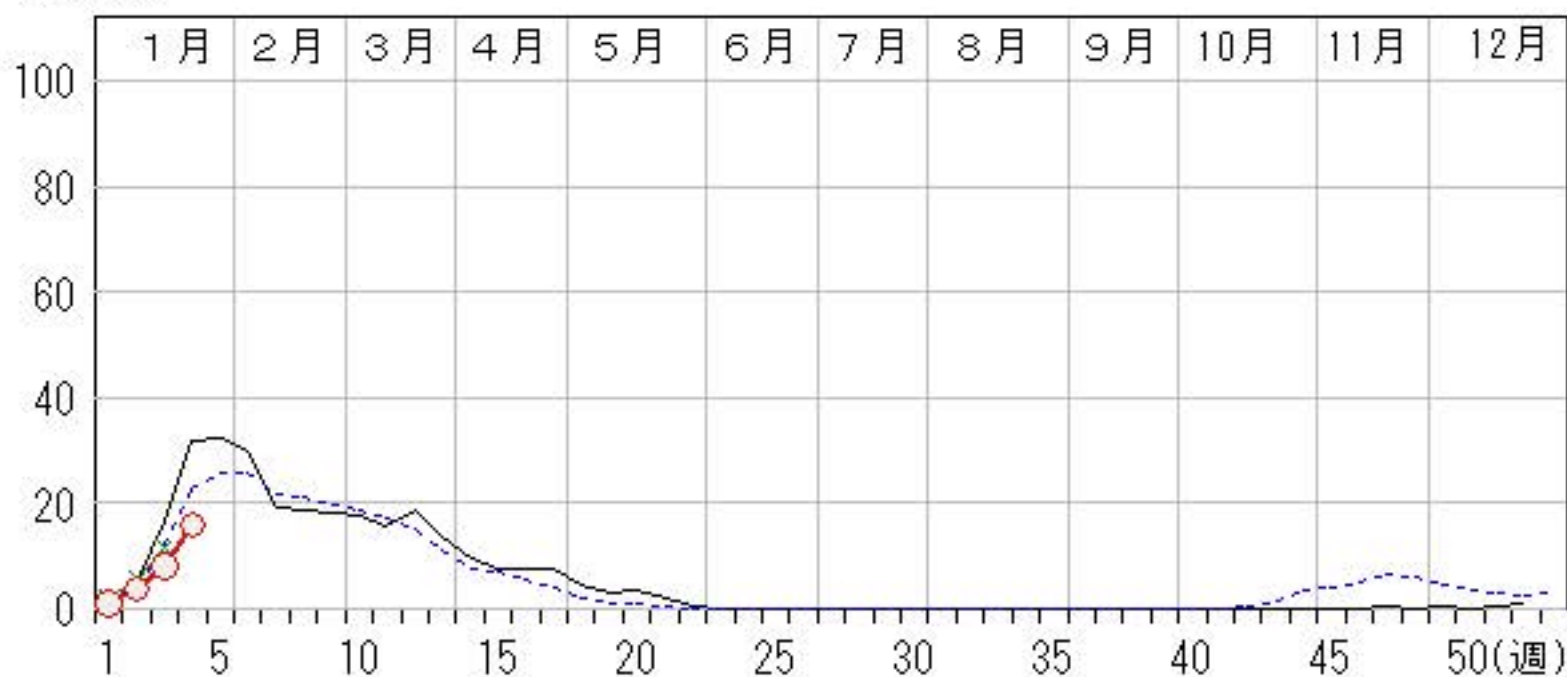
上段:定点からの患者報告数  
下段:定点あたりの患者数

	52週	1週	2週	3週	4週
石川県	60 <b>1.25</b>	48 <b>1.00</b>	185 <b>3.85</b>	383 <b>7.98</b>	759 <b>15.81</b>
金沢市	11 <b>0.69</b>	2 <b>0.13</b>	60 <b>3.75</b>	146 <b>9.13</b>	341 <b>21.31</b>
南加賀	11 <b>1.10</b>	28 <b>2.80</b>	42 <b>4.20</b>	87 <b>8.70</b>	147 <b>14.70</b>
石川中央	34 <b>3.40</b>	6 <b>0.60</b>	48 <b>4.80</b>	88 <b>8.80</b>	148 <b>14.80</b>
能登中部	3 <b>0.43</b>	11 <b>1.57</b>	31 <b>4.43</b>	36 <b>5.14</b>	76 <b>10.86</b>
能登北部	1 <b>0.20</b>	1 <b>0.20</b>	4 <b>0.80</b>	26 <b>5.20</b>	47 <b>9.40</b>



人/定点

○ 当年(石川県)      — 前年(石川県)  
 × 当年(全国)      - - - 平年(石川県)

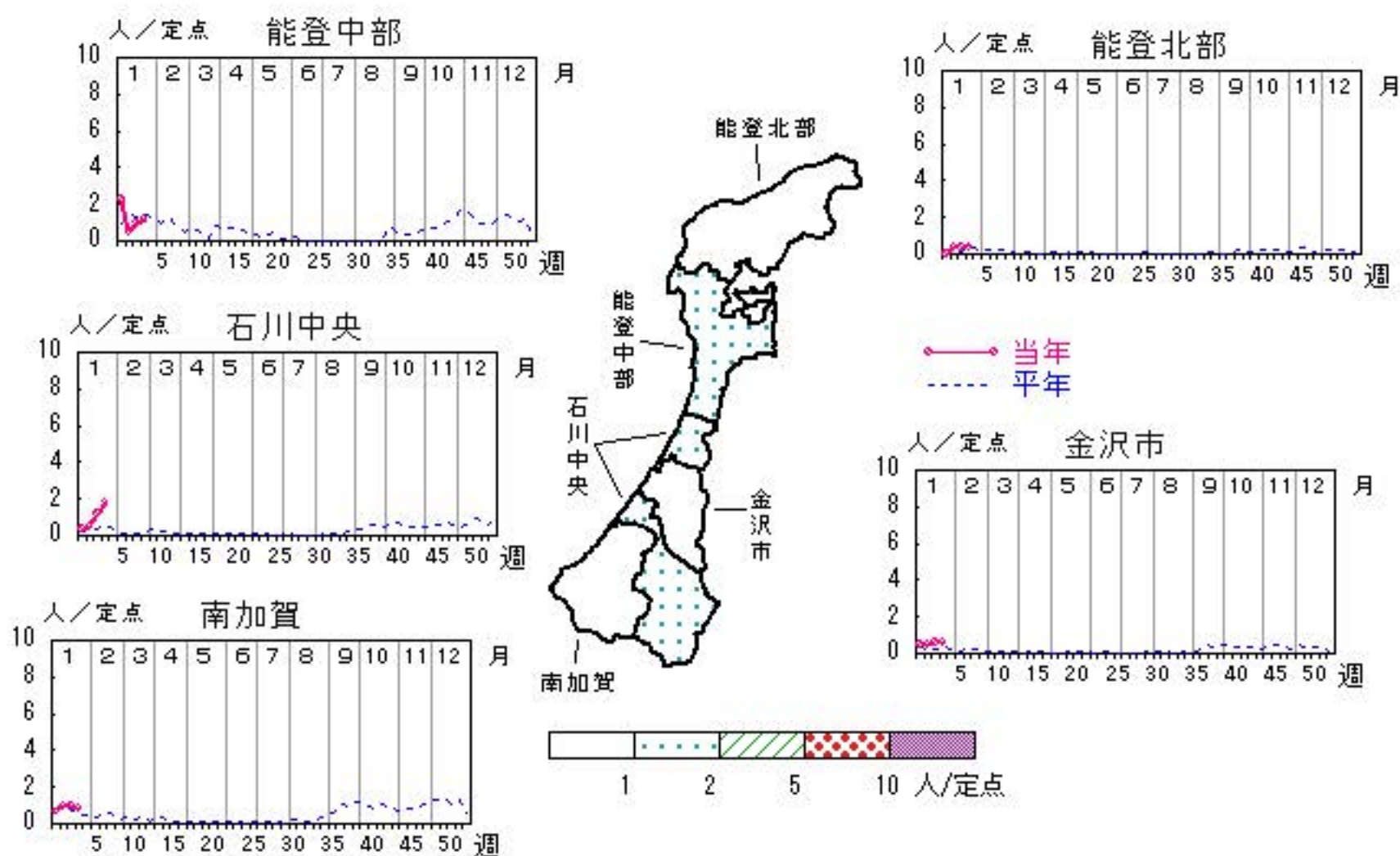


# RSウイルス感染症

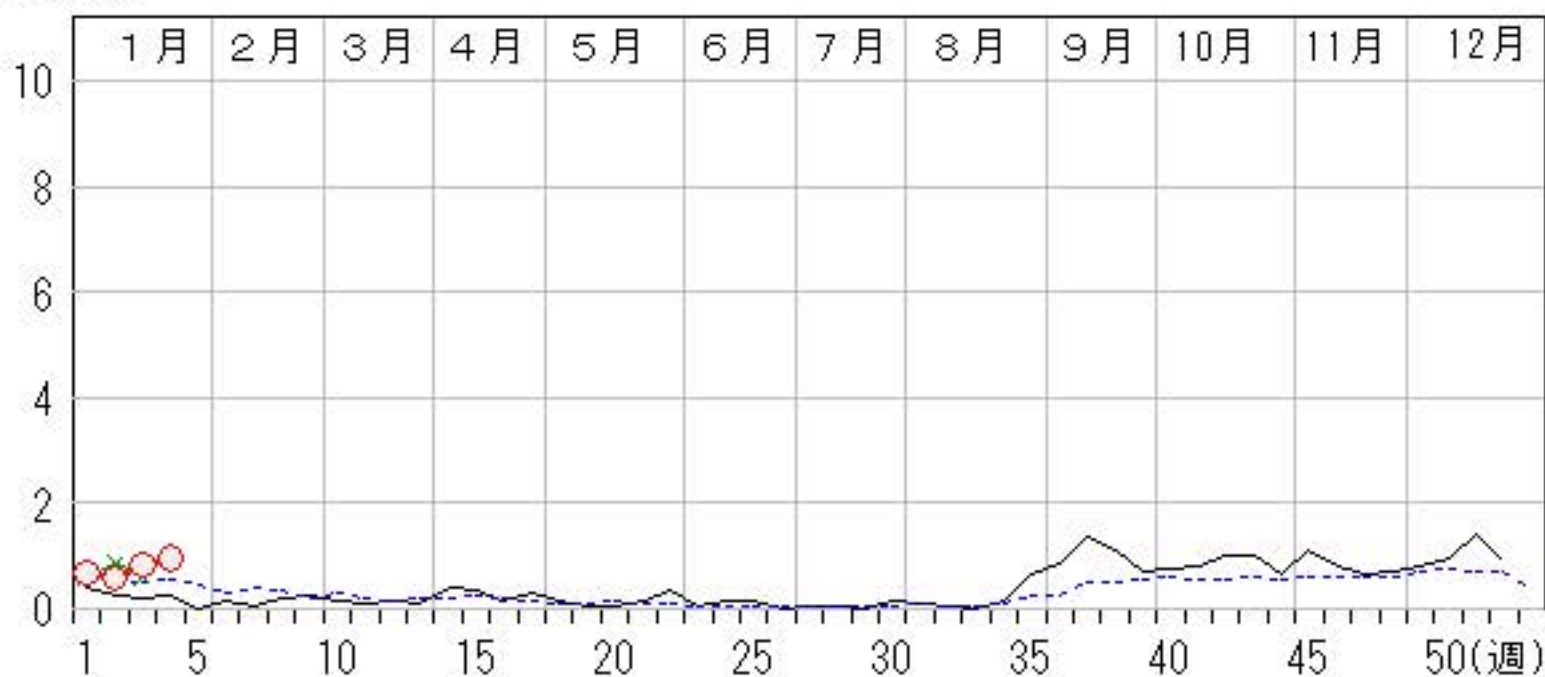
2013年52週～2014年4週

上段:定点からの患者報告数  
下段:定点あたりの患者数

	52週	1週	2週	3週	4週
石川県	26 <b>0.90</b>	20 <b>0.69</b>	17 <b>0.59</b>	24 <b>0.83</b>	28 <b>0.97</b>
金沢市	5 <b>0.50</b>	5 <b>0.50</b>	5 <b>0.50</b>	6 <b>0.60</b>	6 <b>0.60</b>
南加賀	5 <b>0.83</b>	4 <b>0.67</b>	6 <b>1.00</b>	6 <b>1.00</b>	5 <b>0.83</b>
石川中央	7 <b>1.17</b>	2 <b>0.33</b>	3 <b>0.50</b>	7 <b>1.17</b>	11 <b>1.83</b>
能登中部	9 <b>2.25</b>	9 <b>2.25</b>	2 <b>0.50</b>	4 <b>1.00</b>	5 <b>1.25</b>
能登北部	0 <b>0.00</b>	0 <b>0.00</b>	1 <b>0.33</b>	1 <b>0.33</b>	1 <b>0.33</b>



人/定点  
 ○ 当年(石川県)      — 前年(石川県)  
 × 当年(全国)      - - - 平年(石川県)

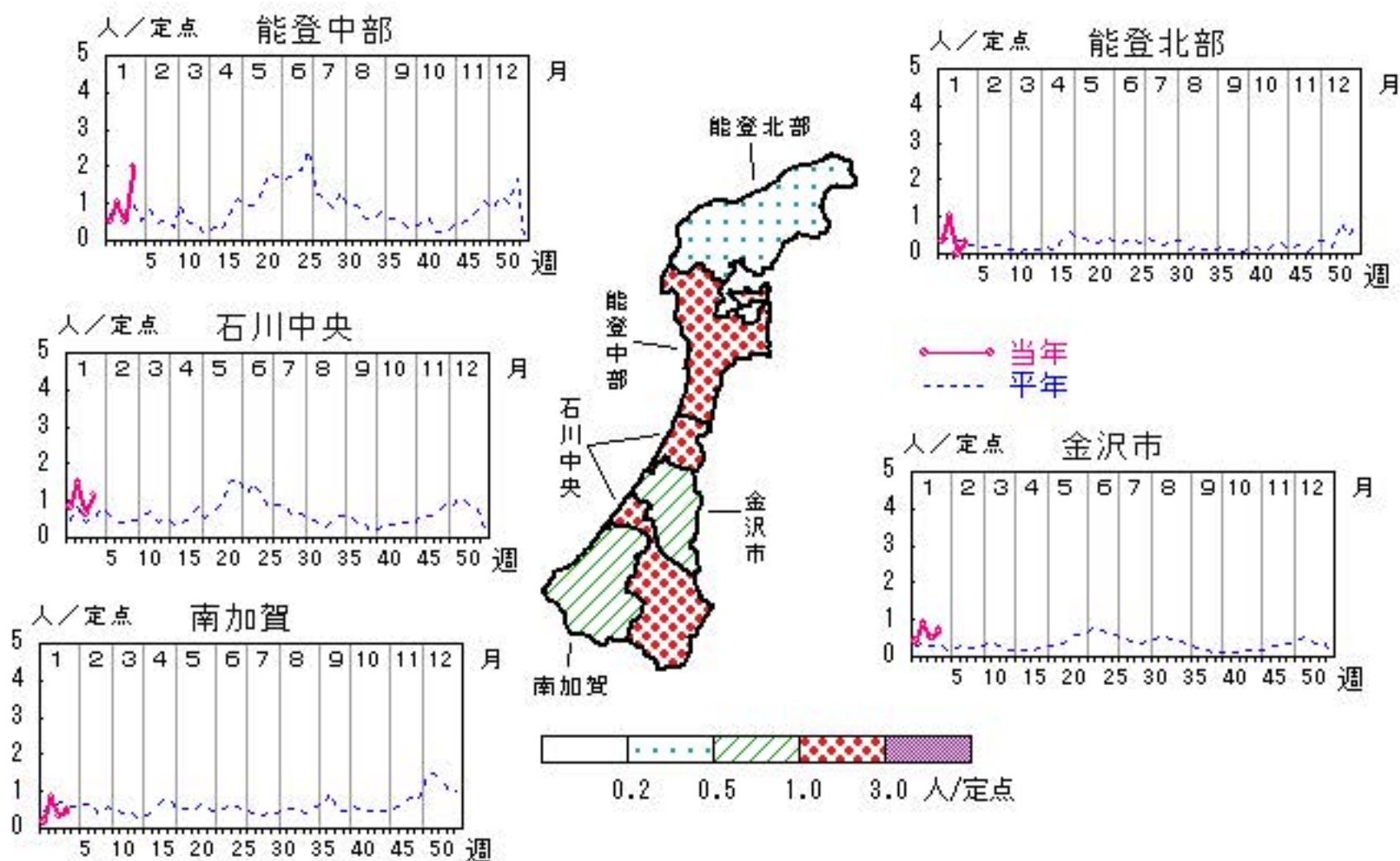


# 咽頭結膜熱

2013年52週～2014年4週

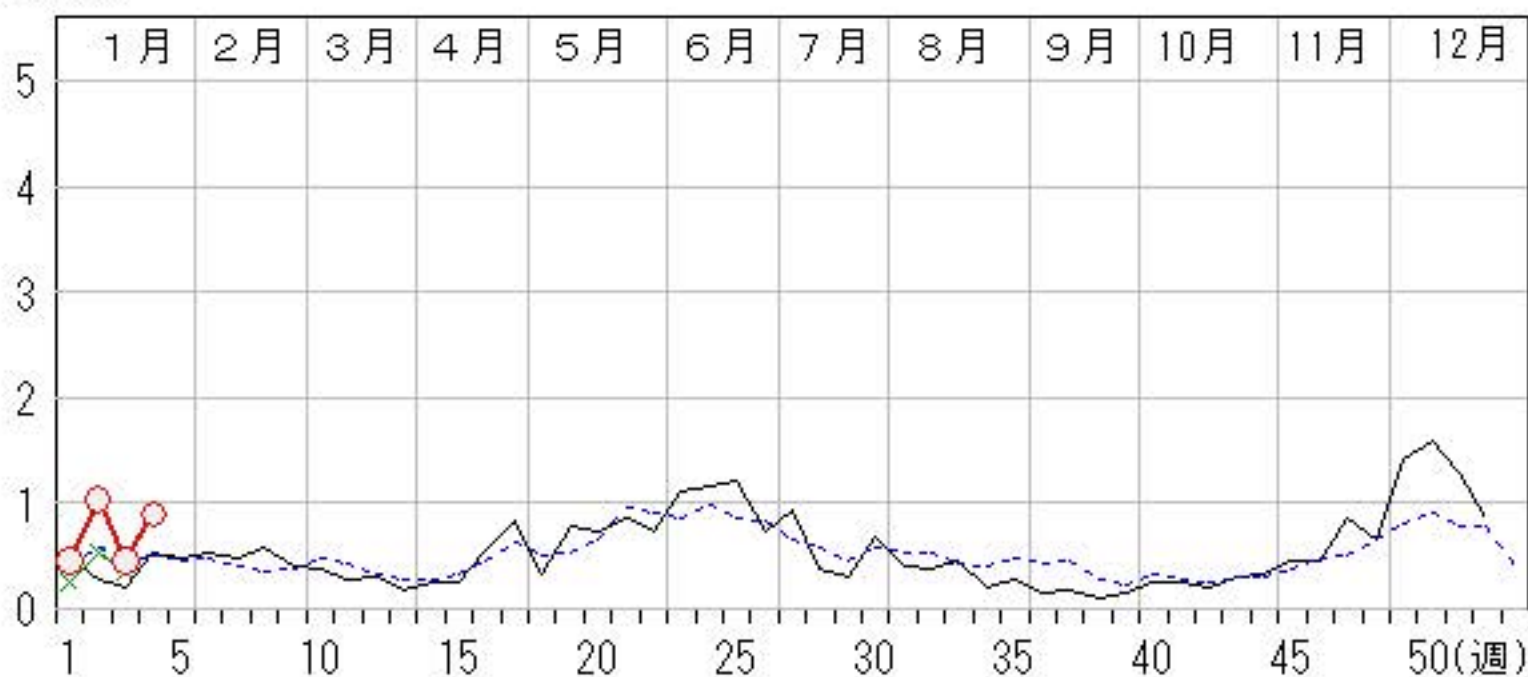
上段:定点からの患者報告数  
下段:定点あたりの患者数

	52週	1週	2週	3週	4週
石川県	25 <b>0.86</b>	13 <b>0.45</b>	30 <b>1.03</b>	13 <b>0.45</b>	26 <b>0.90</b>
金沢市	8 <b>0.80</b>	4 <b>0.40</b>	9 <b>0.90</b>	5 <b>0.50</b>	7 <b>0.70</b>
南加賀	10 <b>1.67</b>	1 <b>0.17</b>	5 <b>0.83</b>	2 <b>0.33</b>	3 <b>0.50</b>
石川中央	7 <b>1.17</b>	5 <b>0.83</b>	9 <b>1.50</b>	4 <b>0.67</b>	7 <b>1.17</b>
能登中部	0 <b>0.00</b>	2 <b>0.50</b>	4 <b>1.00</b>	2 <b>0.50</b>	8 <b>2.00</b>
能登北部	0 <b>0.00</b>	1 <b>0.33</b>	3 <b>1.00</b>	0 <b>0.00</b>	1 <b>0.33</b>



人/定点

○—○ 当年(石川県)      — 前年(石川県)  
 ×—× 当年(全国)      - - - 平年(石川県)

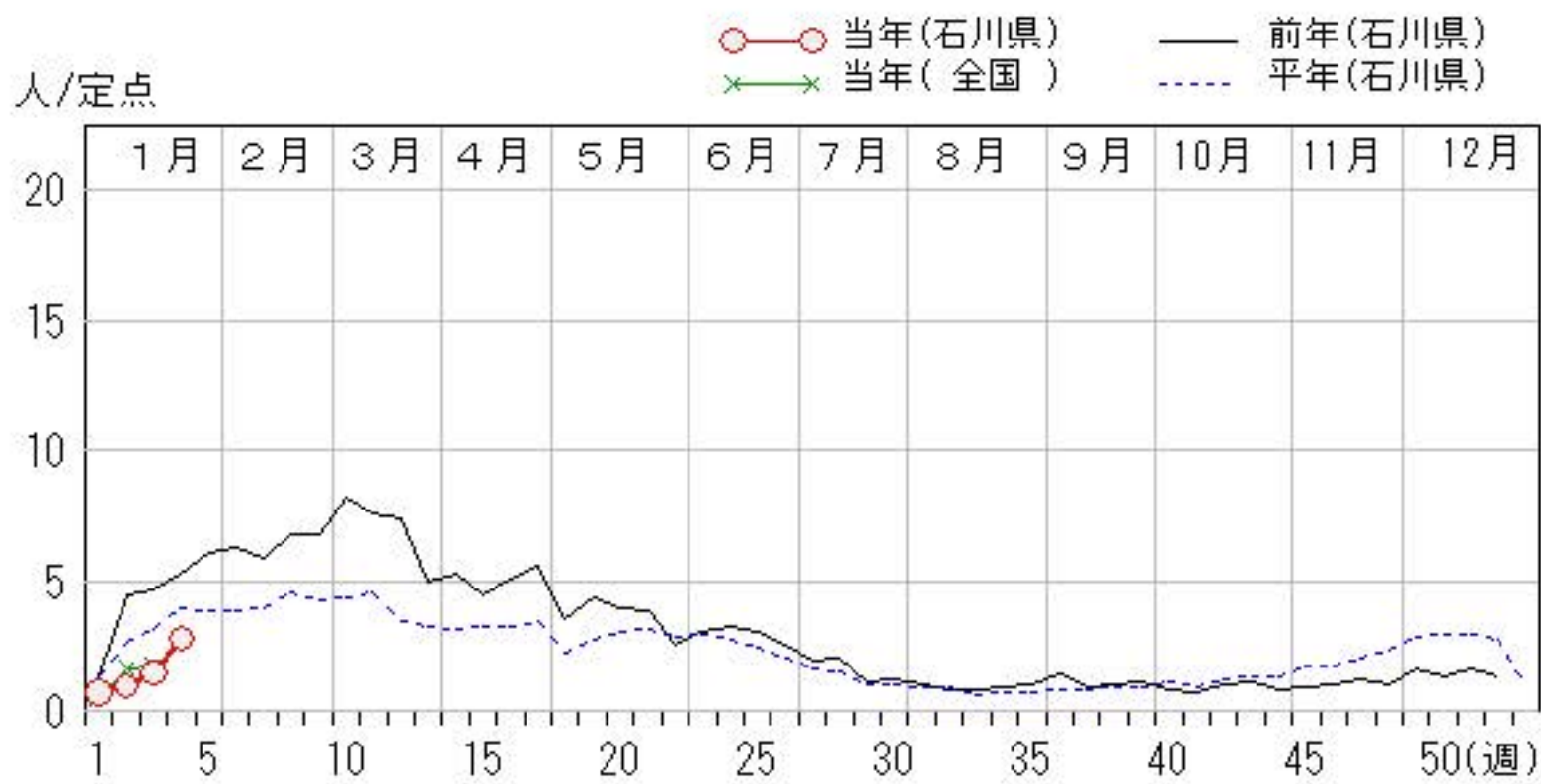
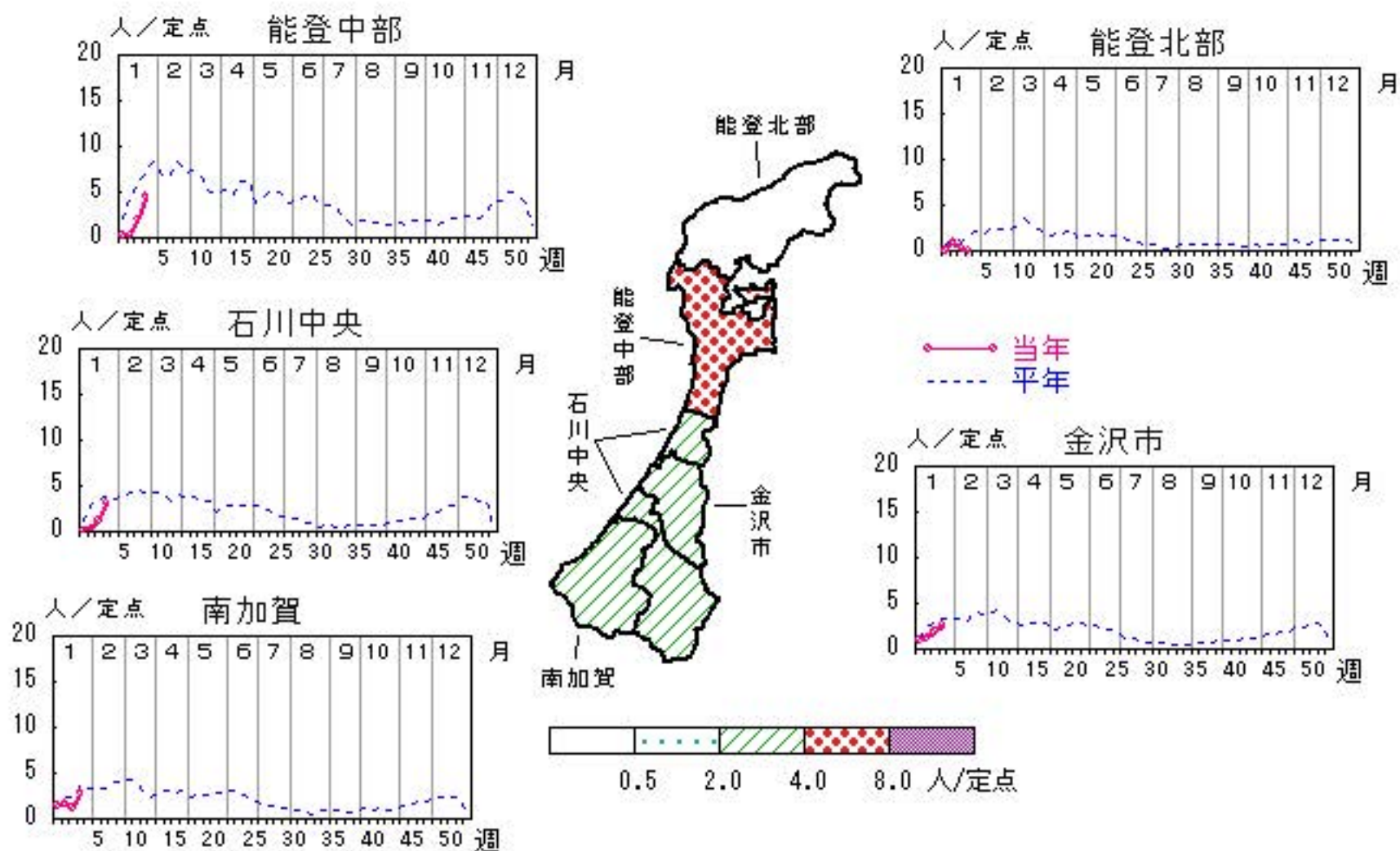


# A群溶血性レンサ球菌咽頭炎

2013年52週～2014年4週

上段:定点からの患者報告数  
下段:定点あたりの患者数

	52週	1週	2週	3週	4週
石川県	37 <b>1.28</b>	20 <b>0.69</b>	28 <b>0.97</b>	42 <b>1.45</b>	80 <b>2.76</b>
金沢市	18 <b>1.80</b>	9 <b>0.90</b>	12 <b>1.20</b>	19 <b>1.90</b>	26 <b>2.60</b>
南加賀	5 <b>0.83</b>	9 <b>1.50</b>	10 <b>1.67</b>	7 <b>1.17</b>	17 <b>2.83</b>
石川中央	3 <b>0.50</b>	1 <b>0.17</b>	2 <b>0.33</b>	7 <b>1.17</b>	19 <b>3.17</b>
能登中部	8 <b>2.00</b>	1 <b>0.25</b>	1 <b>0.25</b>	8 <b>2.00</b>	18 <b>4.50</b>
能登北部	3 <b>1.00</b>	0 <b>0.00</b>	3 <b>1.00</b>	1 <b>0.33</b>	0 <b>0.00</b>

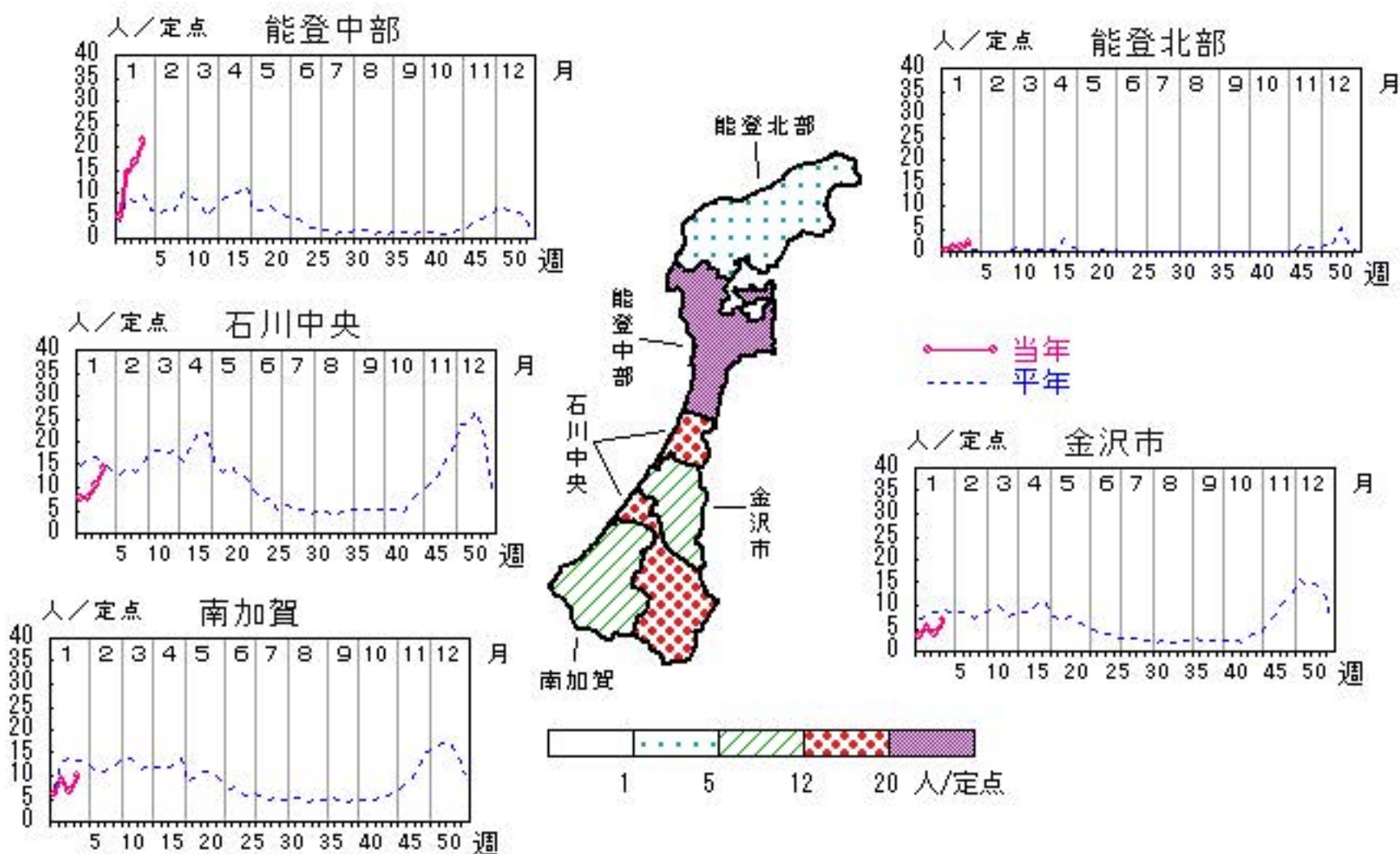


# 感染性胃腸炎

2013年52週～2014年4週

上段: 定点からの患者報告数  
下段: 定点あたりの患者数

	52週	1週	2週	3週	4週
石川県	294 10.14	135 4.66	214 7.38	212 7.31	307 10.59
金沢市	77 7.70	33 3.30	53 5.30	39 3.90	69 6.90
南加賀	66 11.00	36 6.00	54 9.00	40 6.67	60 10.00
石川中央	113 18.83	46 7.67	46 7.67	63 10.50	86 14.33
能登中部	32 8.00	19 4.75	58 14.50	67 16.75	86 21.50
能登北部	6 2.00	1 0.33	3 1.00	3 1.00	6 2.00



人/定点  
 ○ 当年(石川県)      — 前年(石川県)  
 × 当年(全国)      - - - 平年(石川県)

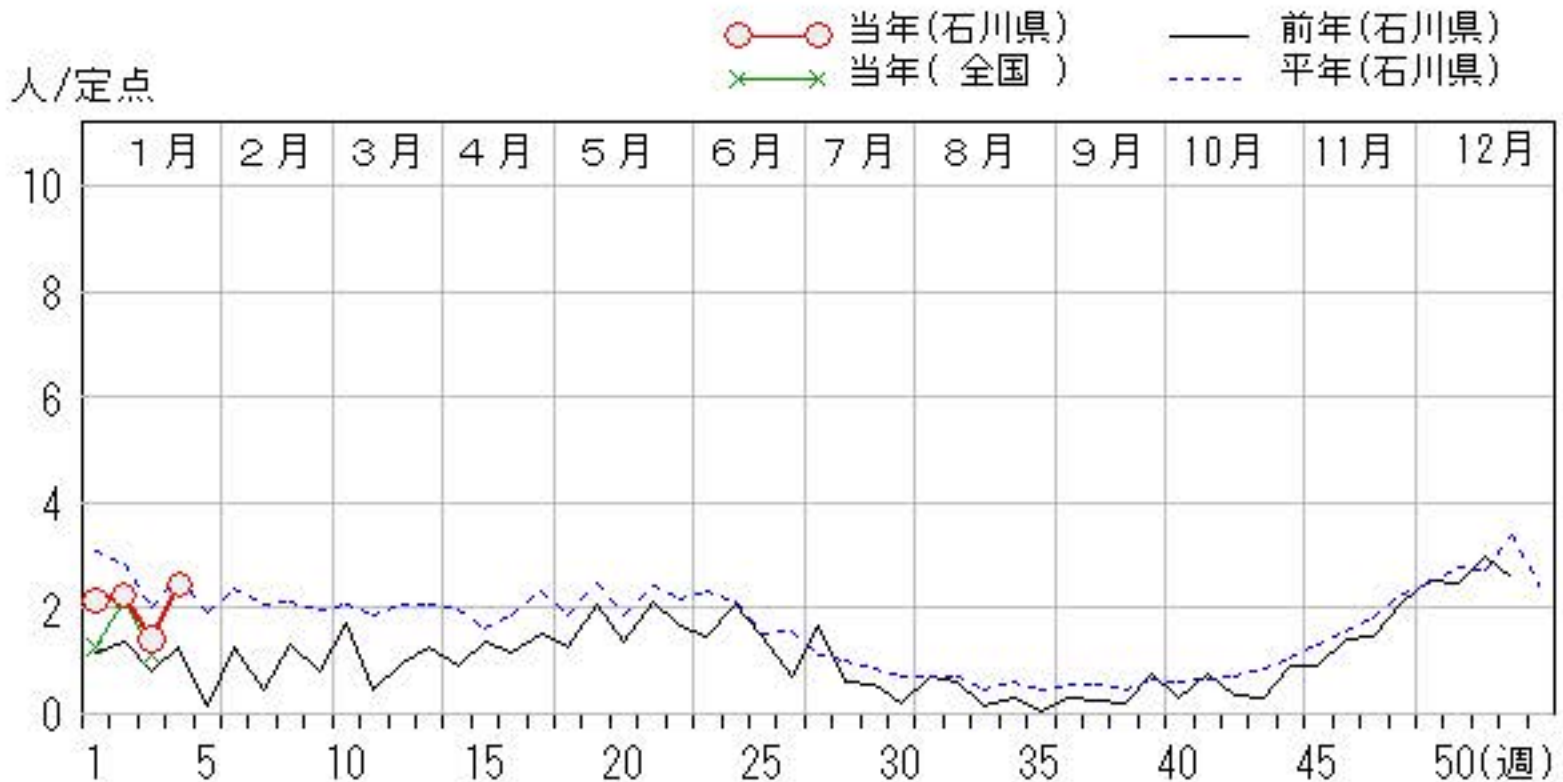
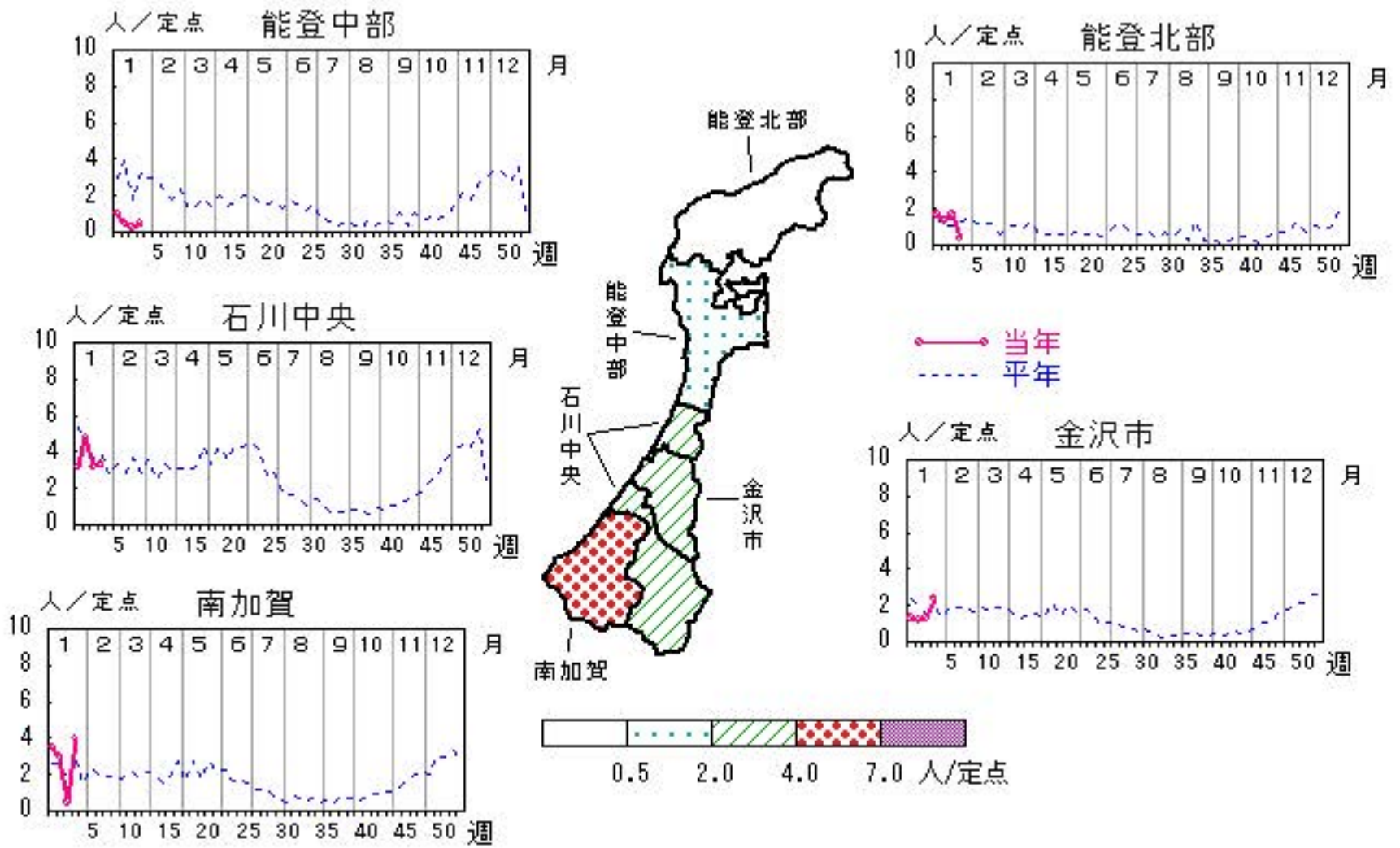


# 水痘

2013年52週～2014年4週

上段:定点からの患者報告数  
下段:定点あたりの患者数

	52週	1週	2週	3週	4週
石川県	75 <b>2.59</b>	62 <b>2.14</b>	65 <b>2.24</b>	41 <b>1.41</b>	71 <b>2.45</b>
金沢市	12 <b>1.20</b>	13 <b>1.30</b>	12 <b>1.20</b>	13 <b>1.30</b>	24 <b>2.40</b>
南加賀	13 <b>2.17</b>	21 <b>3.50</b>	18 <b>3.00</b>	3 <b>0.50</b>	24 <b>4.00</b>
石川中央	43 <b>7.17</b>	19 <b>3.17</b>	29 <b>4.83</b>	19 <b>3.17</b>	20 <b>3.33</b>
能登中部	4 <b>1.00</b>	4 <b>1.00</b>	2 <b>0.50</b>	1 <b>0.25</b>	2 <b>0.50</b>
能登北部	3 <b>1.00</b>	5 <b>1.67</b>	4 <b>1.33</b>	5 <b>1.67</b>	1 <b>0.33</b>

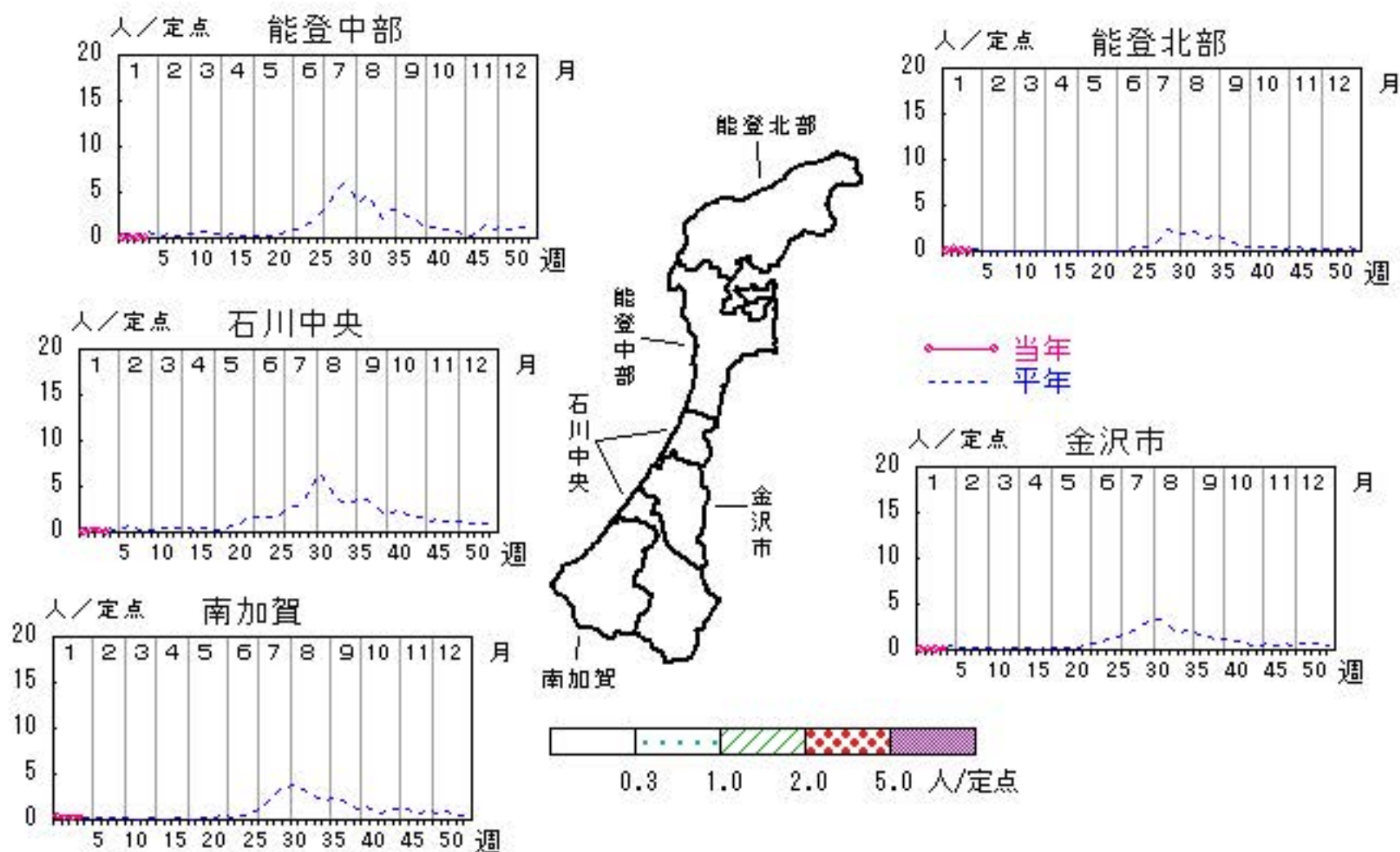


# 手足口病

2013年52週～2014年4週

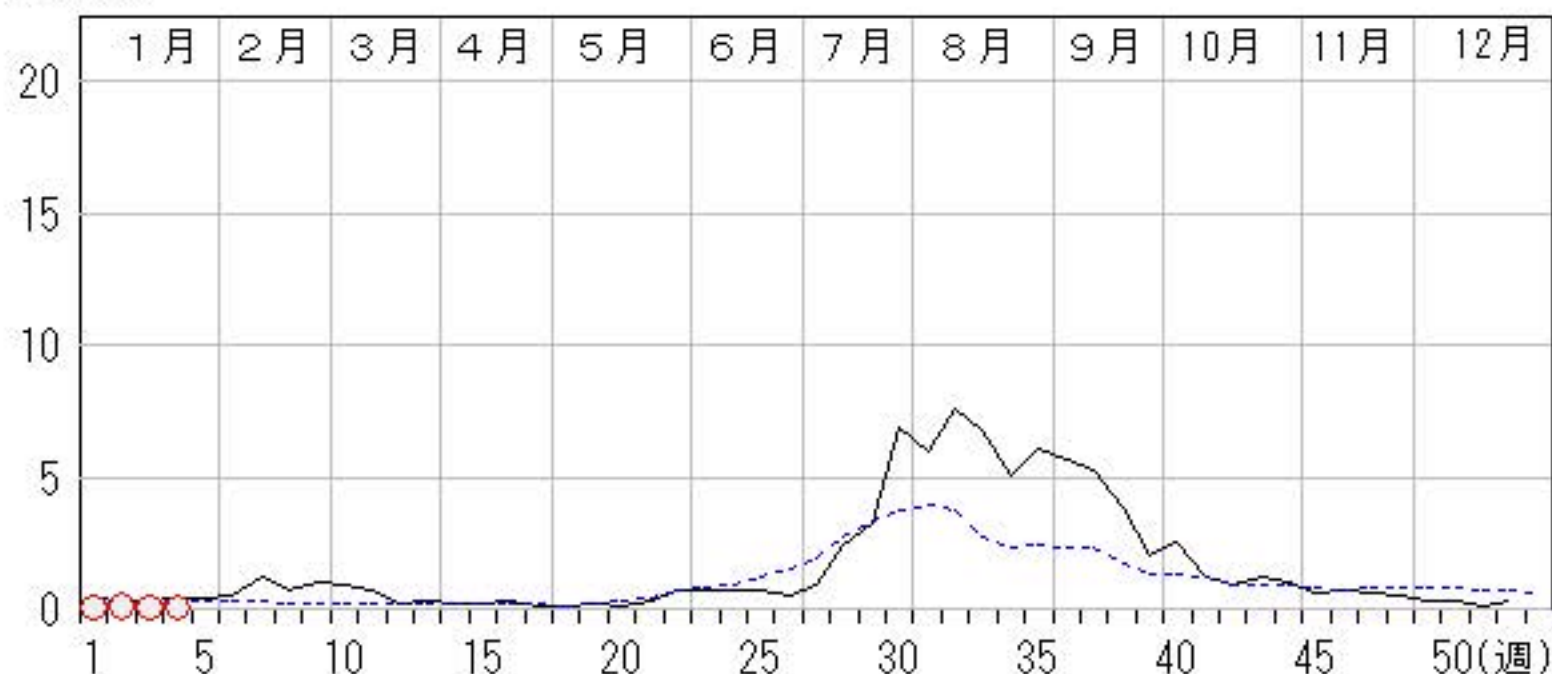
上段:定点からの患者報告数  
下段:定点あたりの患者数

	52週	1週	2週	3週	4週
石川県	9 <b>0.31</b>	2 <b>0.07</b>	3 <b>0.10</b>	2 <b>0.07</b>	2 <b>0.07</b>
金沢市	1 <b>0.10</b>	0 <b>0.00</b>	0 <b>0.00</b>	0 <b>0.00</b>	1 <b>0.10</b>
南加賀	4 <b>0.67</b>	2 <b>0.33</b>	1 <b>0.17</b>	1 <b>0.17</b>	1 <b>0.17</b>
石川中央	0 <b>0.00</b>	0 <b>0.00</b>	1 <b>0.17</b>	1 <b>0.17</b>	0 <b>0.00</b>
能登中部	0 <b>0.00</b>	0 <b>0.00</b>	0 <b>0.00</b>	0 <b>0.00</b>	0 <b>0.00</b>
能登北部	4 <b>1.33</b>	0 <b>0.00</b>	1 <b>0.33</b>	0 <b>0.00</b>	0 <b>0.00</b>



人/定点

○—○ 当年(石川県)      — 前年(石川県)  
 ×—× 当年(全国)      - - - 平年(石川県)



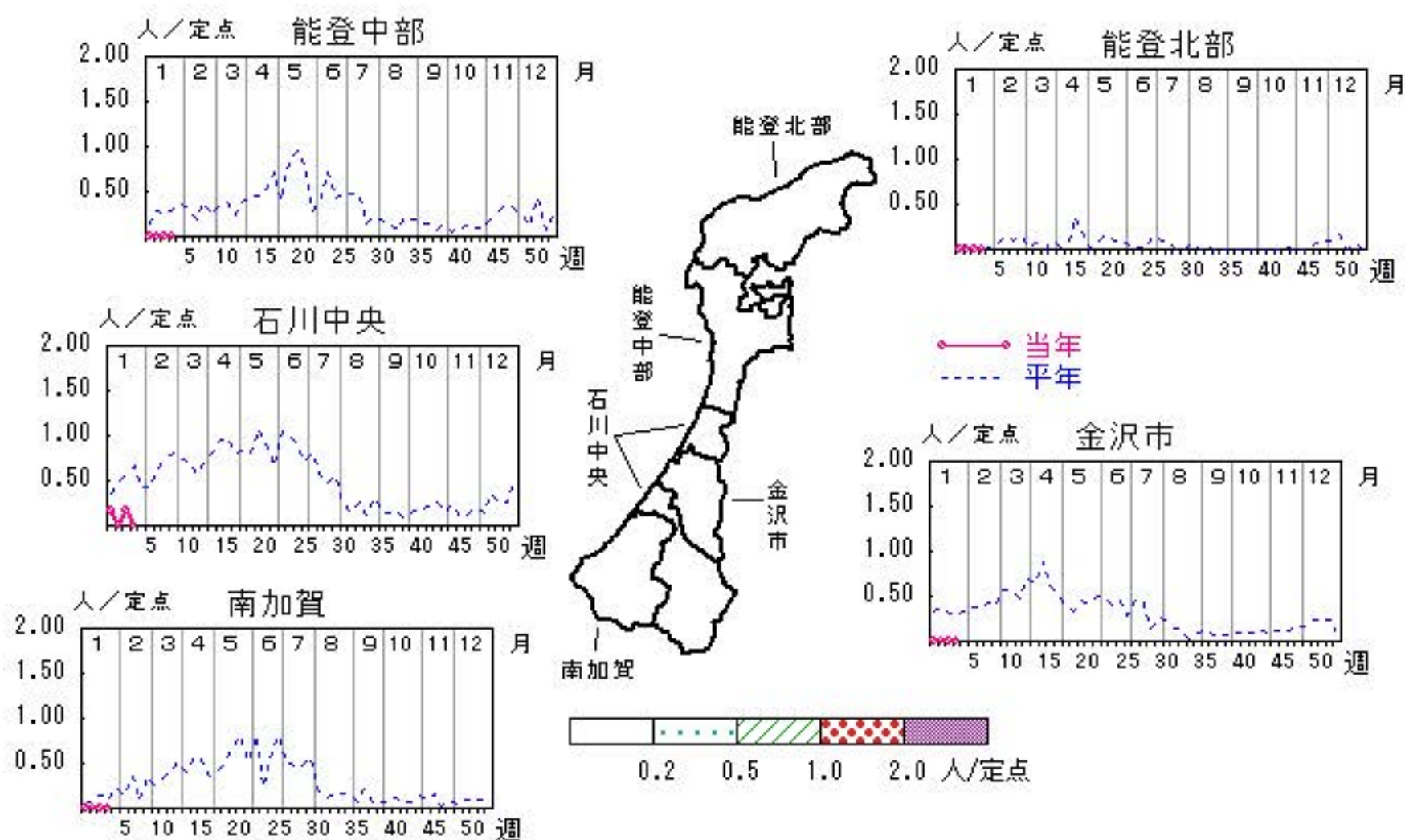


# 伝染性紅斑

2013年52週～2014年4週

上段:定点からの患者報告数  
下段:定点あたりの患者数

	52週	1週	2週	3週	4週
石川県	2 <b>0.07</b>	1 <b>0.03</b>	0 <b>0.00</b>	1 <b>0.03</b>	0 <b>0.00</b>
金沢市	2 <b>0.20</b>	0 <b>0.00</b>	0 <b>0.00</b>	0 <b>0.00</b>	0 <b>0.00</b>
南加賀	0 <b>0.00</b>	0 <b>0.00</b>	0 <b>0.00</b>	0 <b>0.00</b>	0 <b>0.00</b>
石川中央	0 <b>0.00</b>	1 <b>0.17</b>	0 <b>0.00</b>	1 <b>0.17</b>	0 <b>0.00</b>
能登中部	0 <b>0.00</b>	0 <b>0.00</b>	0 <b>0.00</b>	0 <b>0.00</b>	0 <b>0.00</b>
能登北部	0 <b>0.00</b>	0 <b>0.00</b>	0 <b>0.00</b>	0 <b>0.00</b>	0 <b>0.00</b>



人/定点

○ 当年(石川県)      — 前年(石川県)  
 × 当年(全国)      - - - 平年(石川県)

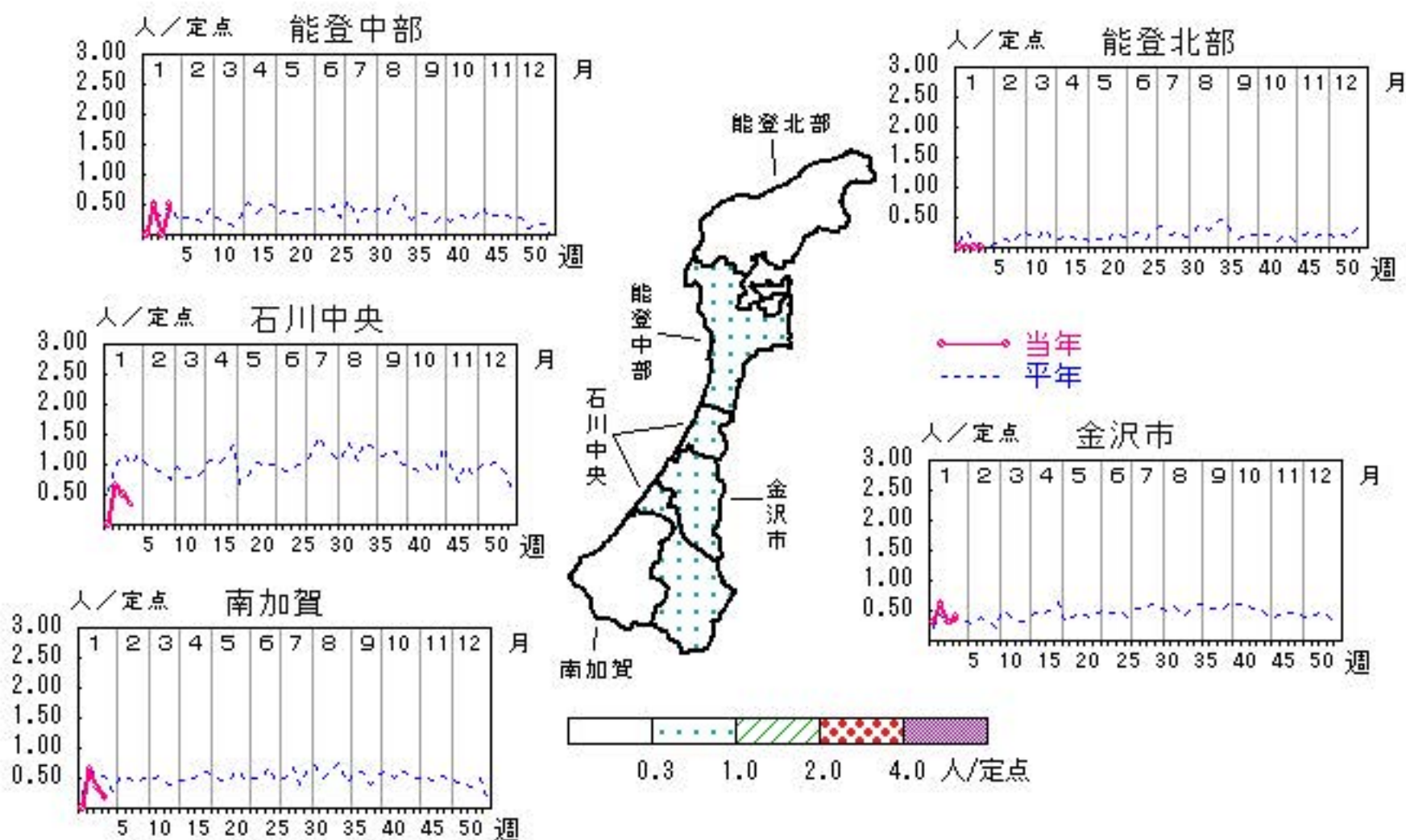


# 突発性発しん

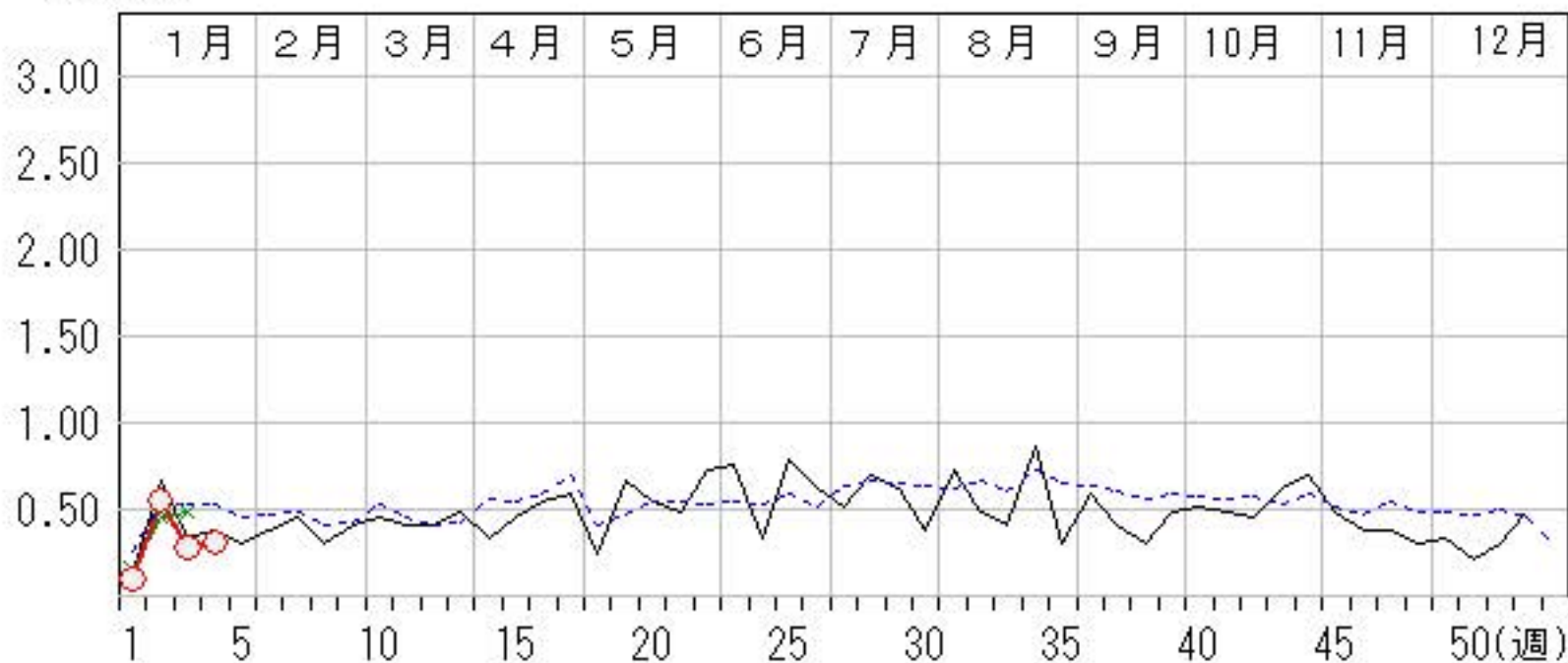
2013年52週～2014年4週

上段: 定点からの患者報告数  
下段: 定点あたりの患者数

	52週	1週	2週	3週	4週
石川県	14 <b>0.48</b>	3 <b>0.10</b>	16 <b>0.55</b>	8 <b>0.28</b>	9 <b>0.31</b>
金沢市	5 <b>0.50</b>	3 <b>0.30</b>	6 <b>0.60</b>	3 <b>0.30</b>	4 <b>0.40</b>
南加賀	4 <b>0.67</b>	0 <b>0.00</b>	4 <b>0.67</b>	2 <b>0.33</b>	1 <b>0.17</b>
石川中央	4 <b>0.67</b>	0 <b>0.00</b>	4 <b>0.67</b>	3 <b>0.50</b>	2 <b>0.33</b>
能登中部	0 <b>0.00</b>	0 <b>0.00</b>	2 <b>0.50</b>	0 <b>0.00</b>	2 <b>0.50</b>
能登北部	1 <b>0.33</b>	0 <b>0.00</b>	0 <b>0.00</b>	0 <b>0.00</b>	0 <b>0.00</b>



人/定点

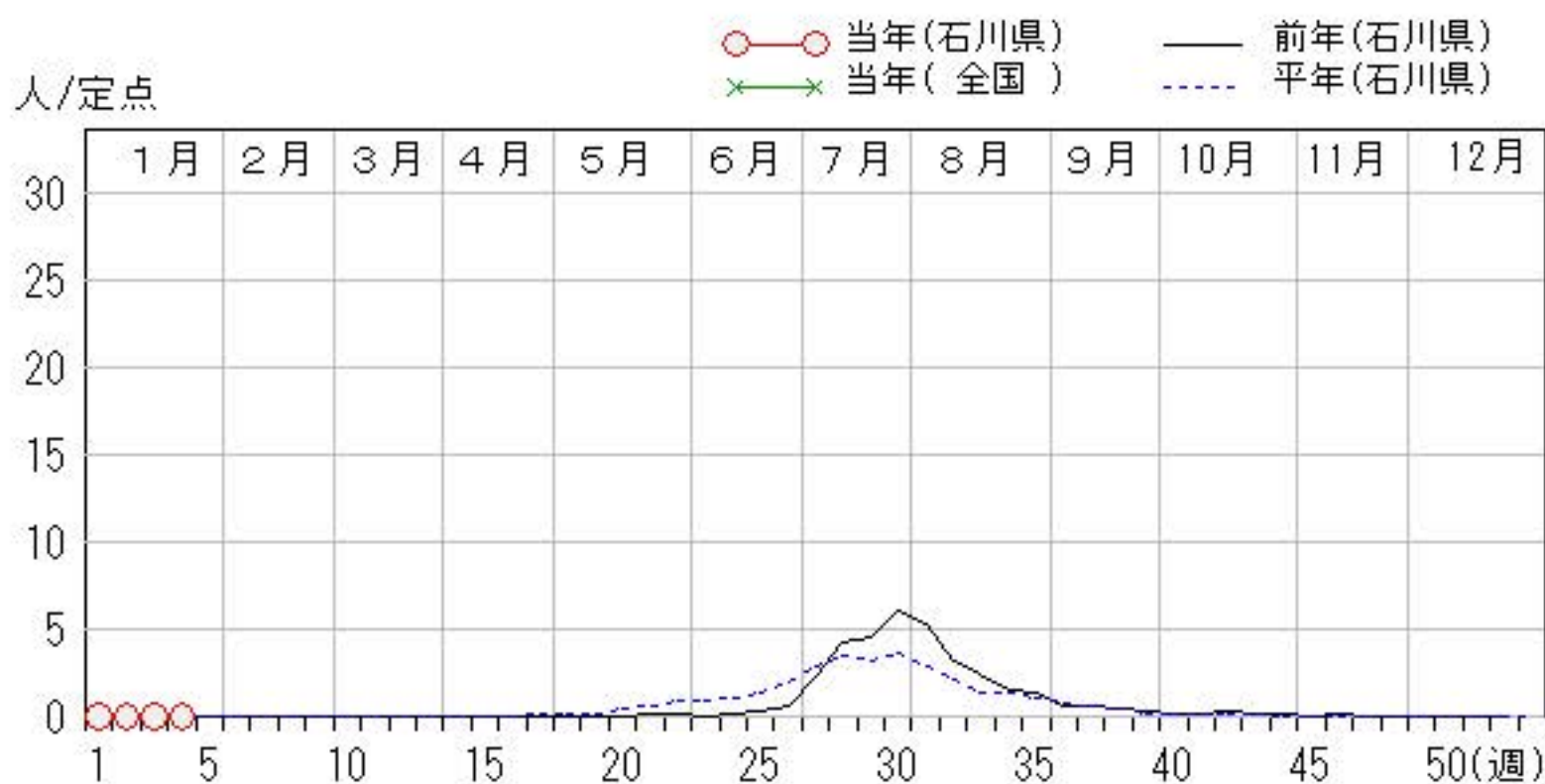
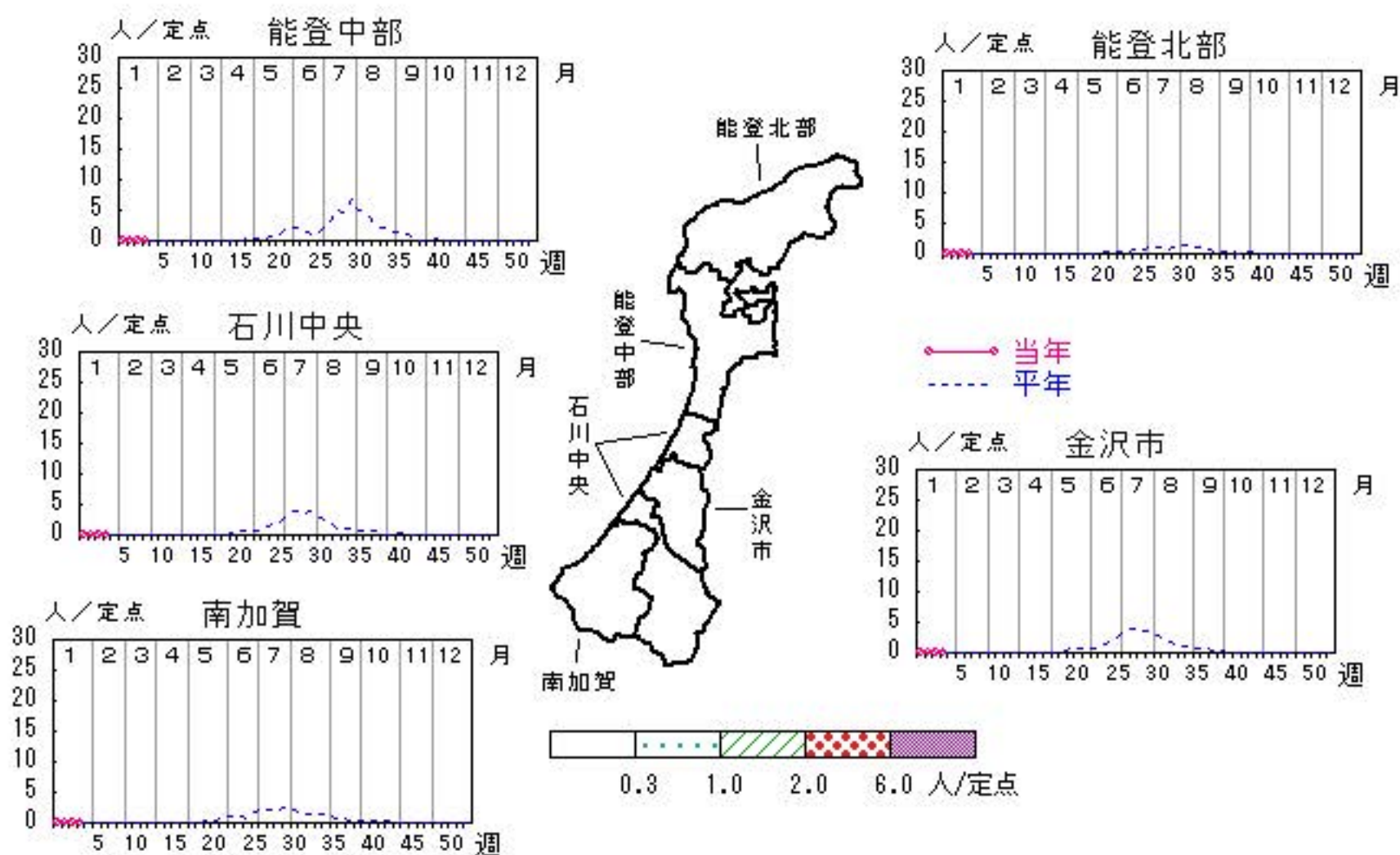


# ヘルパンギーナ

2013年52週～2014年4週

上段: 定点からの患者報告数  
下段: 定点あたりの患者数

	52週	1週	2週	3週	4週
石川県	1 0.03	0 0.00	0 0.00	0 0.00	0 0.00
金沢市	0 0.00	0 0.00	0 0.00	0 0.00	0 0.00
南加賀	1 0.17	0 0.00	0 0.00	0 0.00	0 0.00
石川中央	0 0.00	0 0.00	0 0.00	0 0.00	0 0.00
能登中部	0 0.00	0 0.00	0 0.00	0 0.00	0 0.00
能登北部	0 0.00	0 0.00	0 0.00	0 0.00	0 0.00

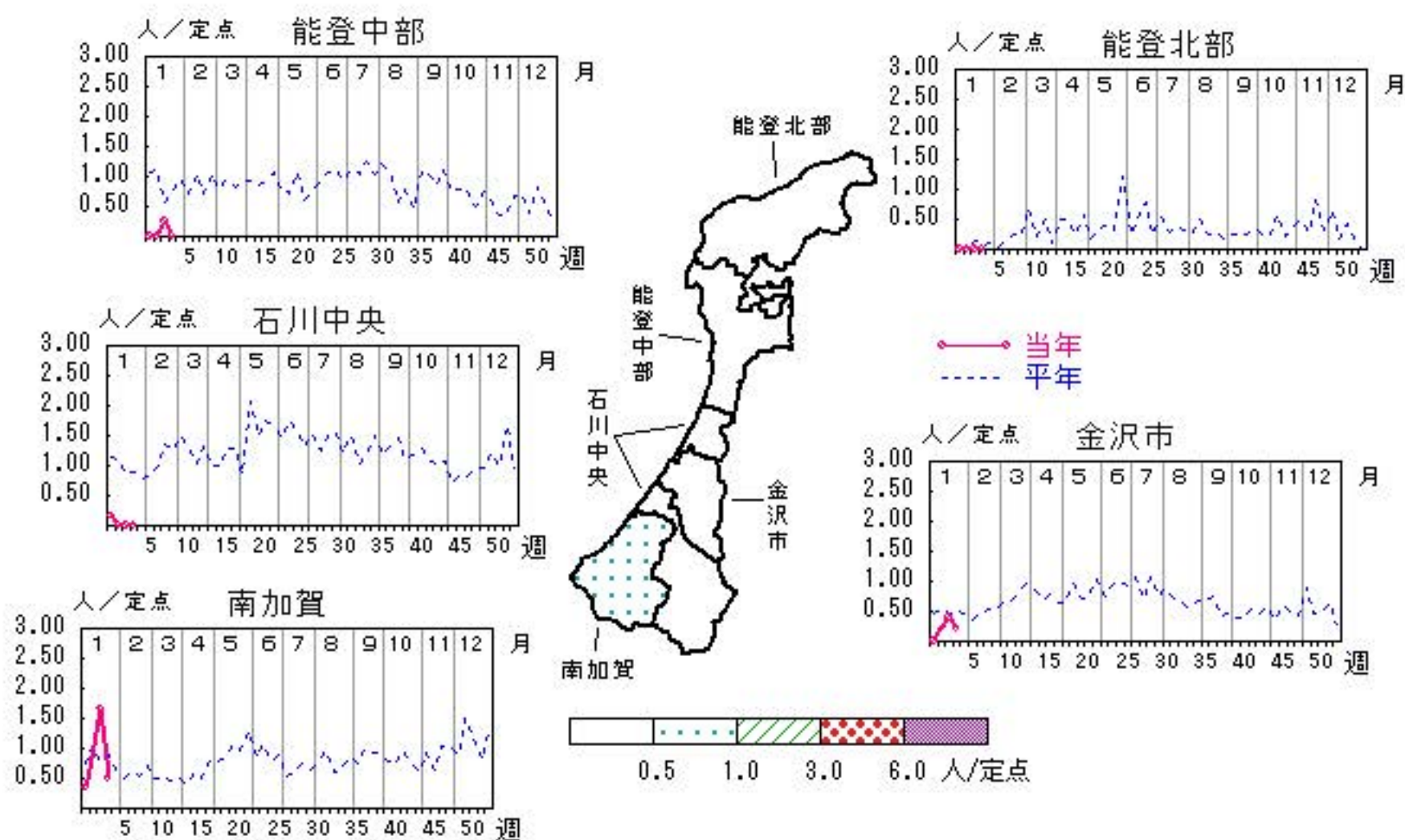


# 流行性耳下腺炎

2013年52週～2014年4週

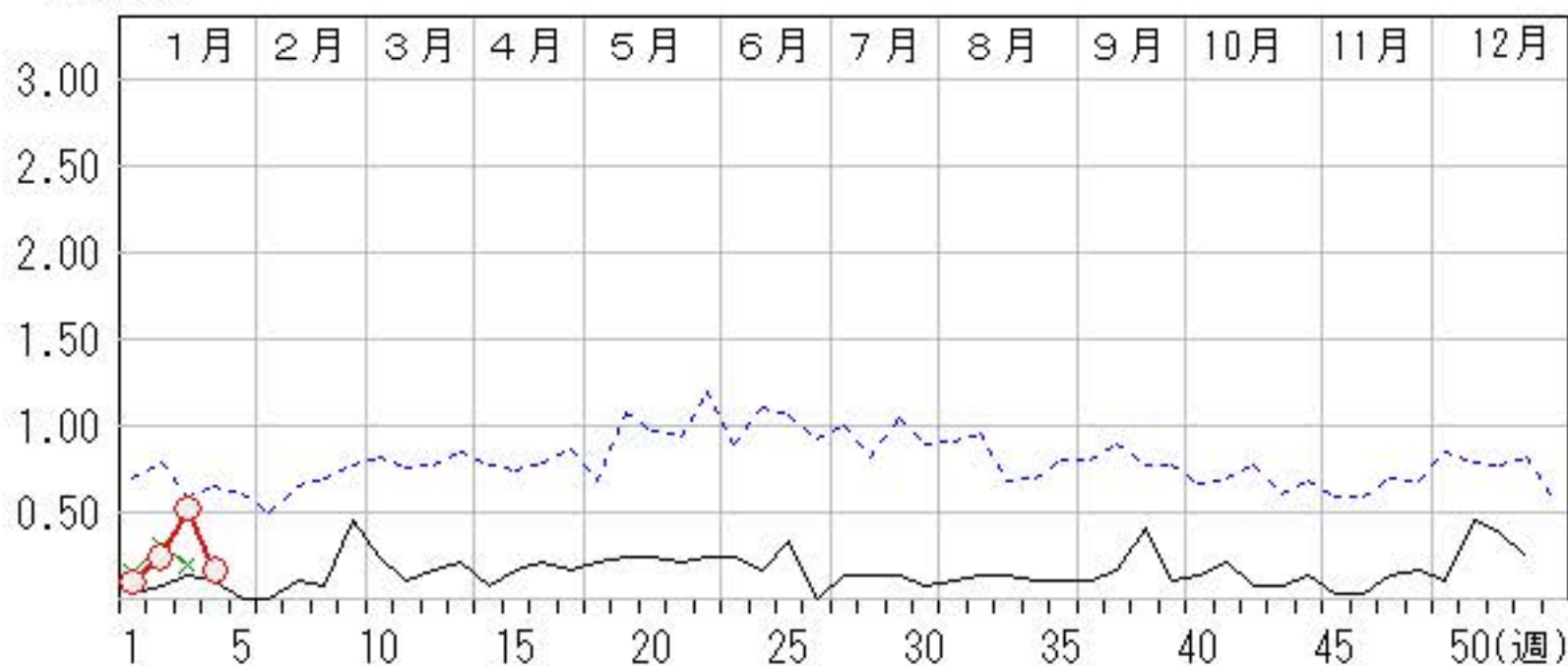
上段: 定点からの患者報告数  
下段: 定点あたりの患者数

	52週	1週	2週	3週	4週
石川県	7 <b>0.24</b>	3 <b>0.10</b>	7 <b>0.24</b>	15 <b>0.52</b>	5 <b>0.17</b>
金沢市	0 <b>0.00</b>	0 <b>0.00</b>	2 <b>0.20</b>	4 <b>0.40</b>	2 <b>0.20</b>
南加賀	5 <b>0.83</b>	2 <b>0.33</b>	5 <b>0.83</b>	10 <b>1.67</b>	3 <b>0.50</b>
石川中央	2 <b>0.33</b>	1 <b>0.17</b>	0 <b>0.00</b>	0 <b>0.00</b>	0 <b>0.00</b>
能登中部	0 <b>0.00</b>	0 <b>0.00</b>	0 <b>0.00</b>	1 <b>0.25</b>	0 <b>0.00</b>
能登北部	0 <b>0.00</b>	0 <b>0.00</b>	0 <b>0.00</b>	0 <b>0.00</b>	0 <b>0.00</b>



人/定点

○—○ 当年(石川県)      — 前年(石川県)  
 ×—× 当年(全国)      - - - 平年(石川県)

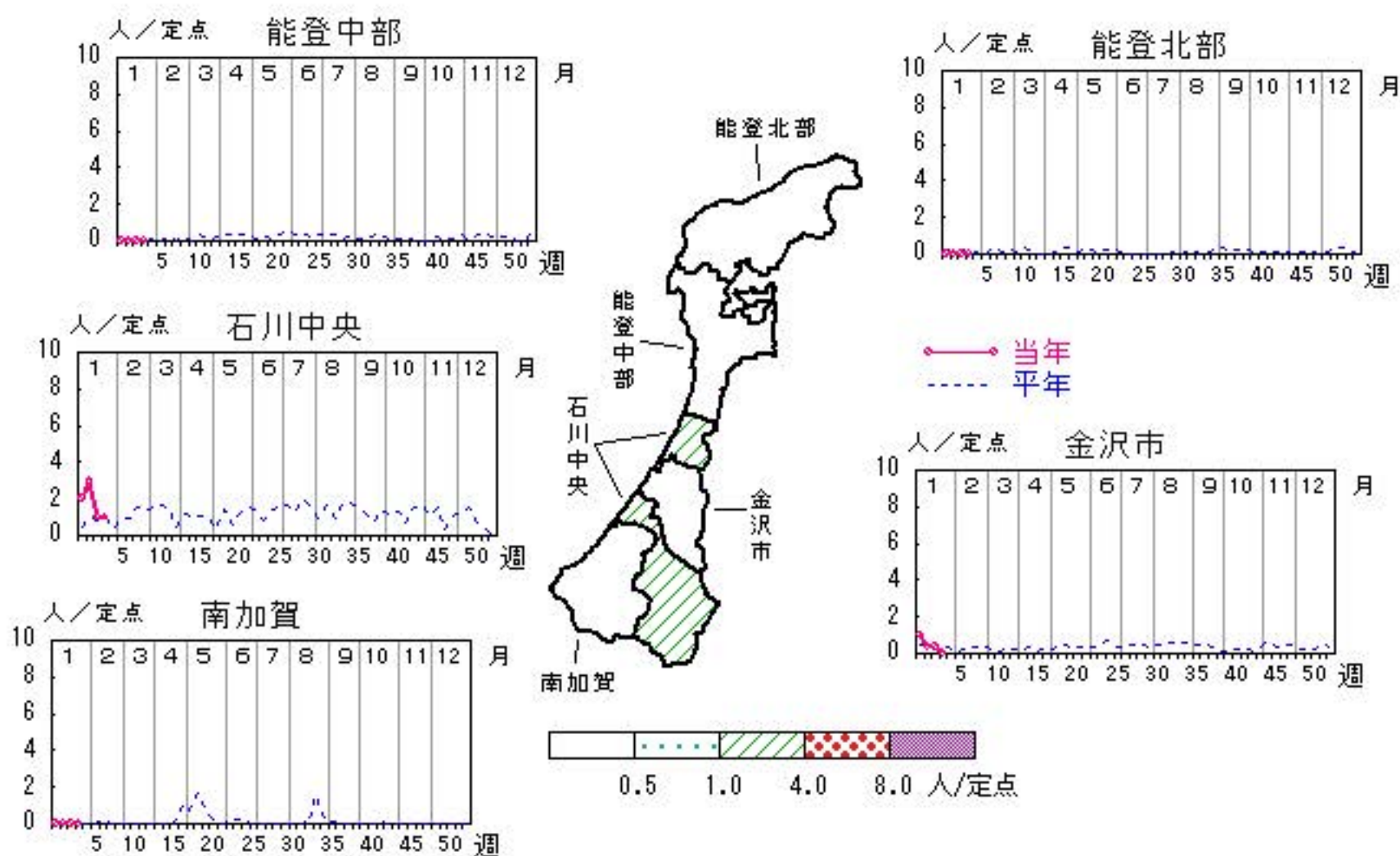


# 流行性角結膜炎

2013年52週～2014年4週

上段:定点からの患者報告数  
下段:定点あたりの患者数

	52週	1週	2週	3週	4週
石川県	2 <b>0.29</b>	5 <b>0.71</b>	4 <b>0.57</b>	2 <b>0.29</b>	1 <b>0.14</b>
金沢市	2 <b>0.67</b>	3 <b>1.00</b>	1 <b>0.33</b>	1 <b>0.33</b>	0 <b>0.00</b>
南加賀	0 <b>0.00</b>	0 <b>0.00</b>	0 <b>0.00</b>	0 <b>0.00</b>	0 <b>0.00</b>
石川中央	0 <b>0.00</b>	2 <b>2.00</b>	3 <b>3.00</b>	1 <b>1.00</b>	1 <b>1.00</b>
能登中部	0 <b>0.00</b>	0 <b>0.00</b>	0 <b>0.00</b>	0 <b>0.00</b>	0 <b>0.00</b>
能登北部	0 <b>0.00</b>	0 <b>0.00</b>	0 <b>0.00</b>	0 <b>0.00</b>	0 <b>0.00</b>



人/定点

○ 当年(石川県)      — 前年(石川県)  
 × 当年(全国)      - - - 平年(石川県)

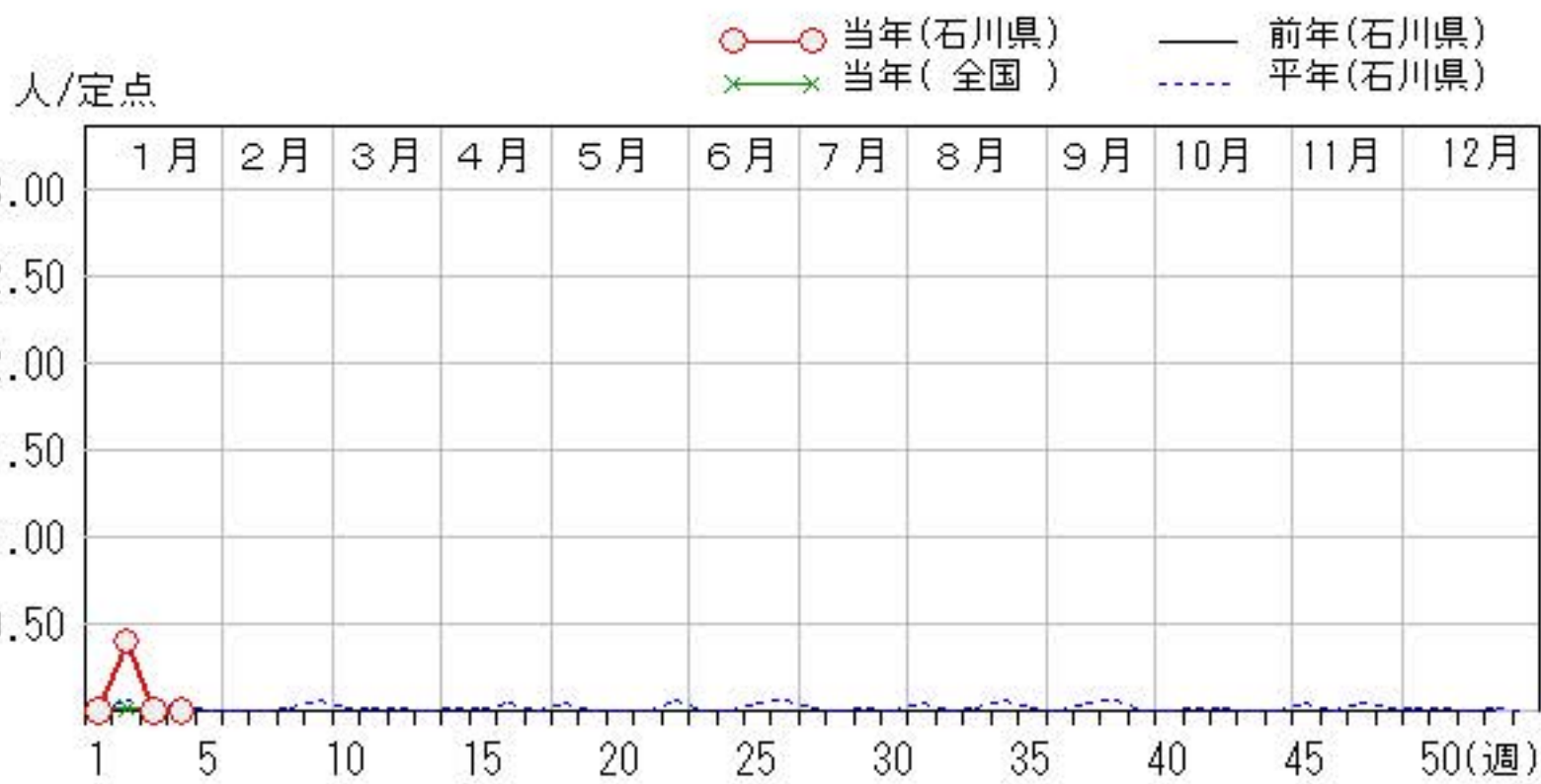
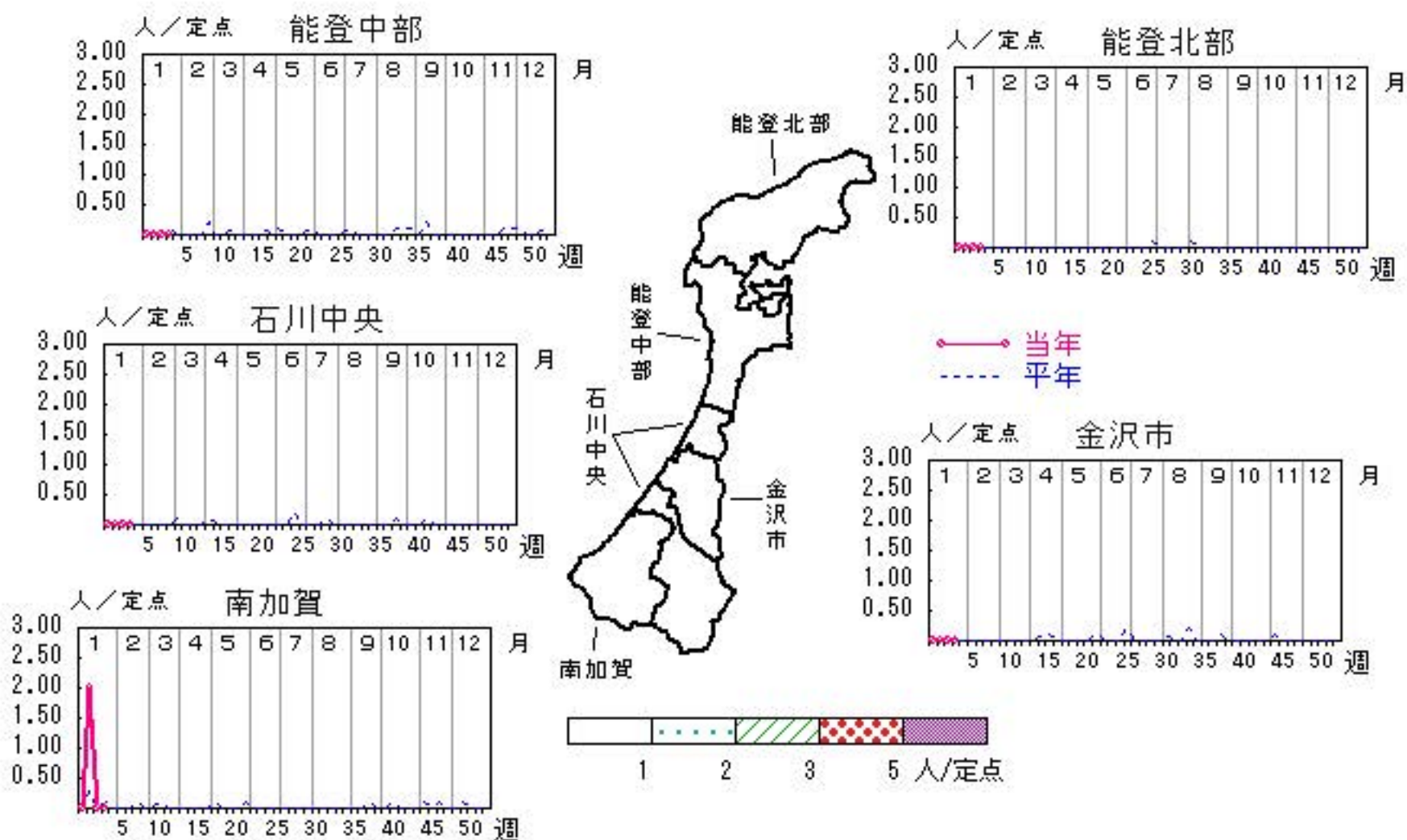


# 細菌性髄膜炎

2013年52週～2014年4週

上段: 定点からの患者報告数  
下段: 定点あたりの患者数

	52週	1週	2週	3週	4週
石川県	0 <b>0.00</b>	0 <b>0.00</b>	2 <b>0.40</b>	0 <b>0.00</b>	0 <b>0.00</b>
金沢市	0 <b>0.00</b>	0 <b>0.00</b>	0 <b>0.00</b>	0 <b>0.00</b>	0 <b>0.00</b>
南加賀	0 <b>0.00</b>	0 <b>0.00</b>	2 <b>2.00</b>	0 <b>0.00</b>	0 <b>0.00</b>
石川中央	0 <b>0.00</b>	0 <b>0.00</b>	0 <b>0.00</b>	0 <b>0.00</b>	0 <b>0.00</b>
能登中部	0 <b>0.00</b>	0 <b>0.00</b>	0 <b>0.00</b>	0 <b>0.00</b>	0 <b>0.00</b>
能登北部	0 <b>0.00</b>	0 <b>0.00</b>	0 <b>0.00</b>	0 <b>0.00</b>	0 <b>0.00</b>

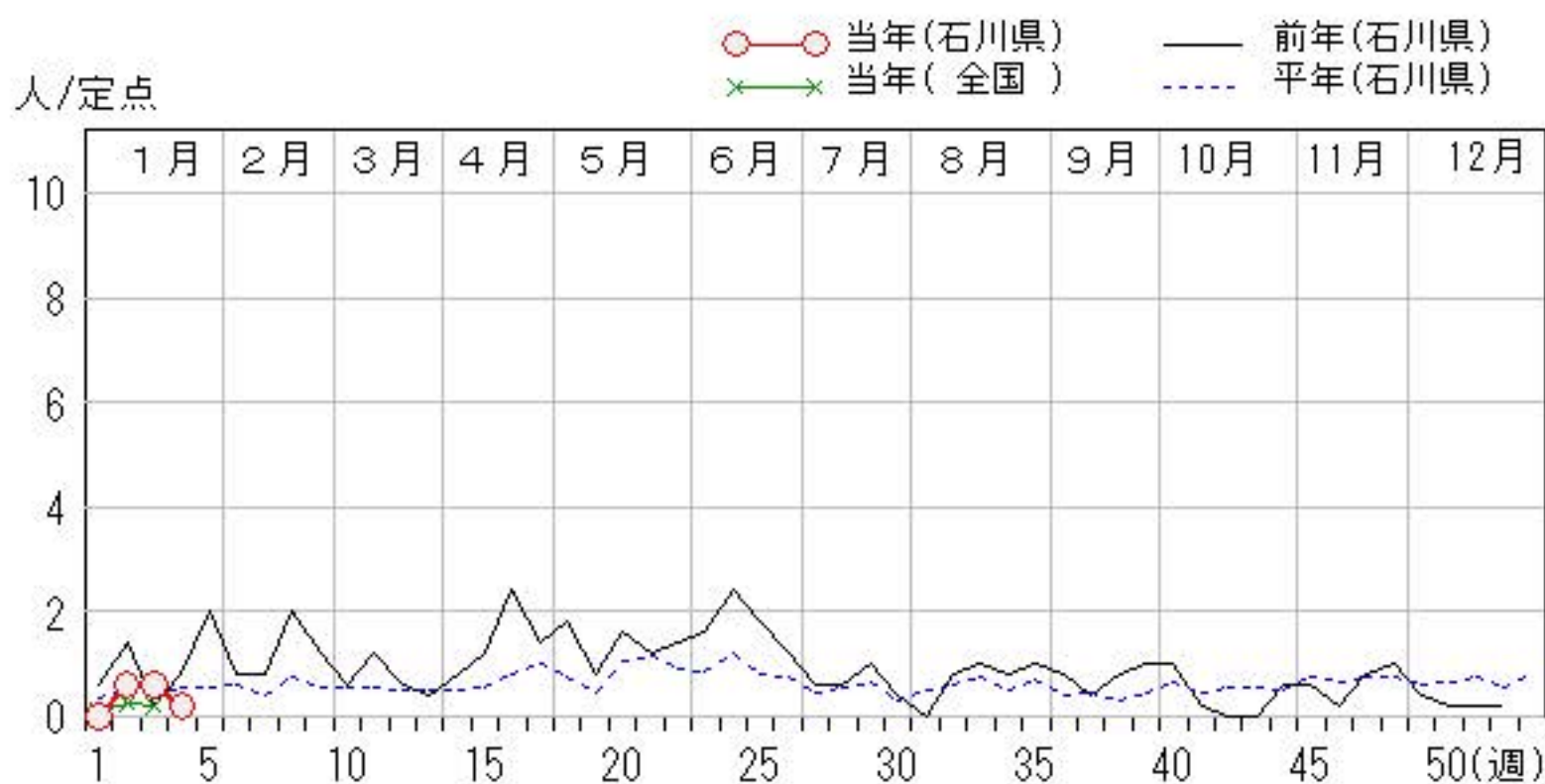
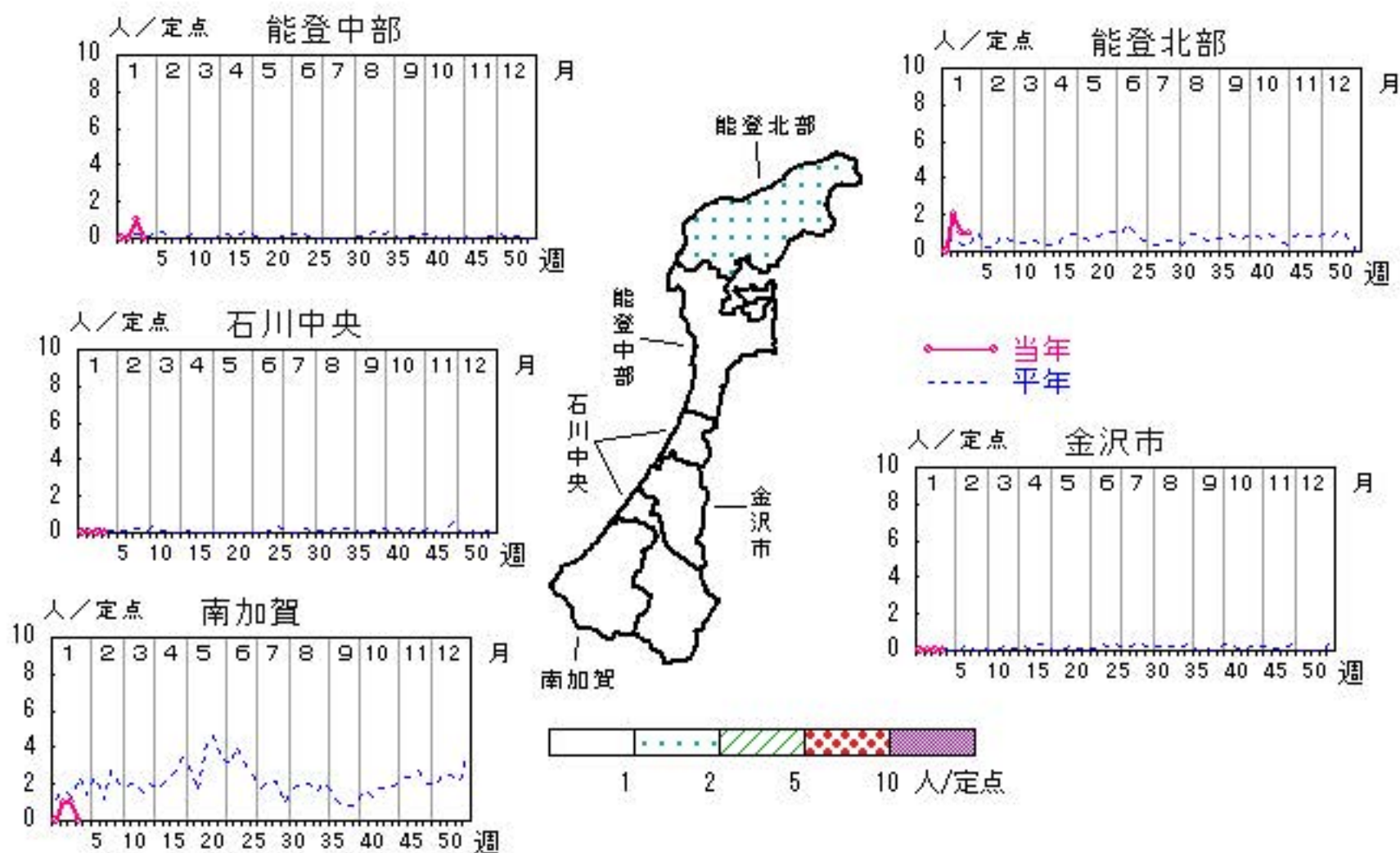


# マイコプラズマ肺炎

2013年52週～2014年4週

上段: 定点からの患者報告数  
下段: 定点あたりの患者数

	52週	1週	2週	3週	4週
石川県	1 <b>0.20</b>	0 <b>0.00</b>	3 <b>0.60</b>	3 <b>0.60</b>	1 <b>0.20</b>
金沢市	0 <b>0.00</b>	0 <b>0.00</b>	0 <b>0.00</b>	0 <b>0.00</b>	0 <b>0.00</b>
南加賀	1 <b>1.00</b>	0 <b>0.00</b>	1 <b>1.00</b>	1 <b>1.00</b>	0 <b>0.00</b>
石川中央	0 <b>0.00</b>	0 <b>0.00</b>	0 <b>0.00</b>	0 <b>0.00</b>	0 <b>0.00</b>
能登中部	0 <b>0.00</b>	0 <b>0.00</b>	0 <b>0.00</b>	1 <b>1.00</b>	0 <b>0.00</b>
能登北部	0 <b>0.00</b>	0 <b>0.00</b>	2 <b>2.00</b>	1 <b>1.00</b>	1 <b>1.00</b>

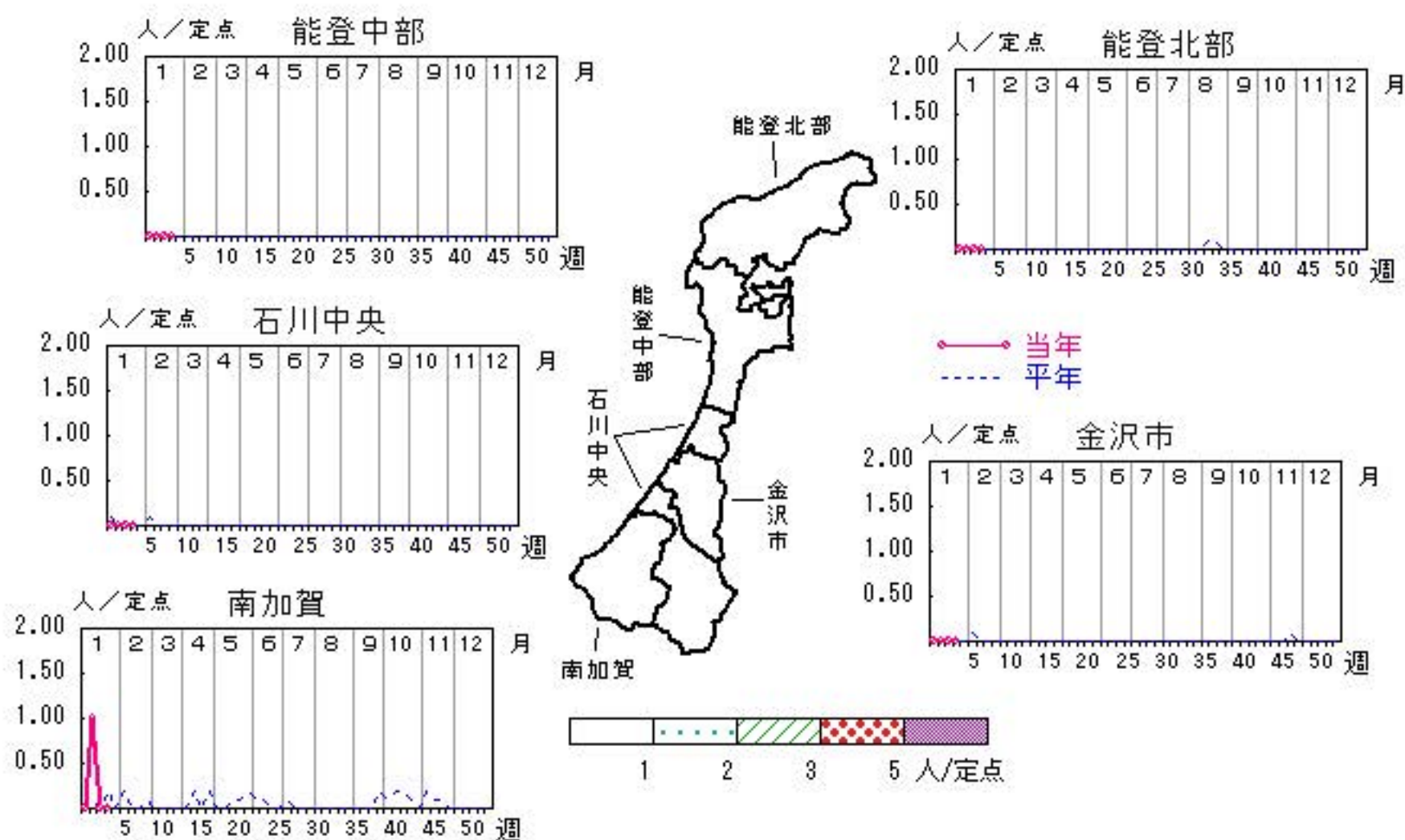


# クラミジア肺炎

2013年52週～2014年4週

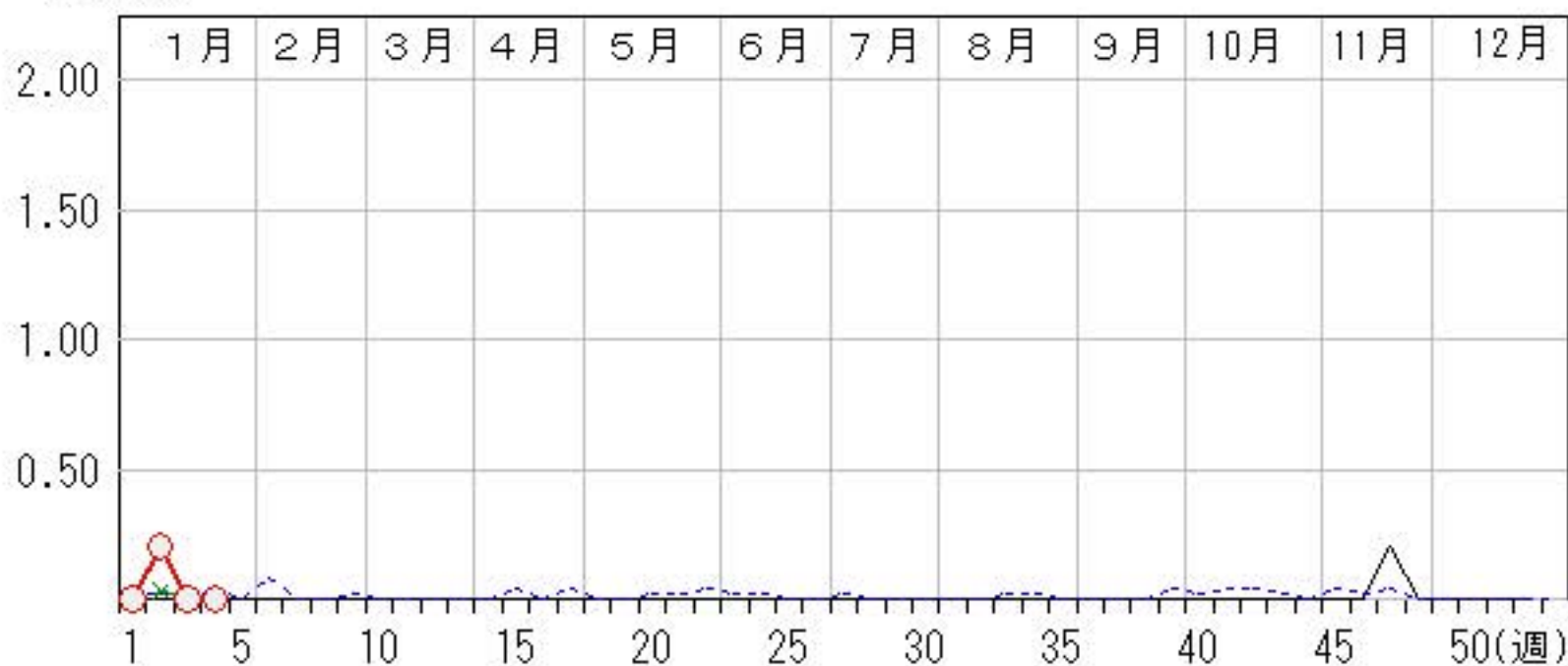
上段: 定点からの患者報告数  
下段: 定点あたりの患者数

	52週	1週	2週	3週	4週
石川県	0 <b>0.00</b>	0 <b>0.00</b>	1 <b>0.20</b>	0 <b>0.00</b>	0 <b>0.00</b>
金沢市	0 <b>0.00</b>	0 <b>0.00</b>	0 <b>0.00</b>	0 <b>0.00</b>	0 <b>0.00</b>
南加賀	0 <b>0.00</b>	0 <b>0.00</b>	1 <b>1.00</b>	0 <b>0.00</b>	0 <b>0.00</b>
石川中央	0 <b>0.00</b>	0 <b>0.00</b>	0 <b>0.00</b>	0 <b>0.00</b>	0 <b>0.00</b>
能登中部	0 <b>0.00</b>	0 <b>0.00</b>	0 <b>0.00</b>	0 <b>0.00</b>	0 <b>0.00</b>
能登北部	0 <b>0.00</b>	0 <b>0.00</b>	0 <b>0.00</b>	0 <b>0.00</b>	0 <b>0.00</b>



人/定点

○—○ 当年(石川県)      — 前年(石川県)  
 ×—× 当年(全国)      - - - 平年(石川県)





疾病別・年齢階級別報告患者数

2014年 第4週(石川県)

インフルエンザ	インフルエンザ	小児科	RSウイルス感染症	咽頭結膜熱	A群溶血性レンサ球菌咽頭炎	感染性胃腸炎	水痘	手足口病	伝染性紅斑	突発性発しん	百日咳	ヘルパンギーナ	流行性耳下腺炎	眼科・基幹	急性出血性結膜炎	流行性角結膜炎	細菌性髄膜炎	無菌性髄膜炎	マイコプラズマ肺炎	クラミジア肺炎 (オウム病除く)	感染性胃腸炎(ロタウイルス)
計	759	計	28	26	80	307	71	2	9				5	計		1			1		
～5ヶ月	2	～5ヶ月	5			2	1							～5ヶ月							
～11ヶ月	7	～11ヶ月	9	3		26	1		5					～11ヶ月							
1歳	34	1歳	11	7	2	43	10	1	4					1歳							
2歳	50	2歳	1	6	3	35	7						1	2歳							
3歳	46	3歳	2	4	5	28	9							3歳							
4歳	64	4歳		3	15	27	15	1					3	4歳							
5歳	56	5歳		2	10	19	13							5歳							
6歳	80	6歳		1	14	19	9						1	6歳							
7歳	67	7歳			10	19	4							7歳							
8歳	30	8歳			5	15								8歳	1						
9歳	27	9歳			1	8	2							9歳							
10歳～14歳	92	10歳～14歳			13	38								10歳～14歳						1	
15歳～19歳	20	15歳～19歳			1	12								15歳～19歳							
20歳～29歳	29	20歳以上			1	16								20歳～29歳							
30歳～39歳	47													30歳～39歳							
40歳～49歳	54													40歳～49歳							
50歳～59歳	27													50歳～59歳							
60歳～69歳	17													60歳～69歳							
70歳～79歳	6													70歳以上							
80歳以上	4																				

平成26年 感染症週報(インフルエンザ・小児科) 推移表

人

週	期間	定点数		501	600	601	602	603	604	605	606	607	608	610	612
		5 イン フ ル エン ザ	6 小 児 科	インフル エンザ	RSウ イルス 感染症	咽頭結 膜熱	A群溶 血性レ ンサ球 菌咽頭 炎	感染性 胃腸炎	水痘	手足口 病	伝染性 紅斑	突発性 発しん	百日咳	ヘルパン ギーナ	流行性 耳下腺 炎
1	12.30～ 1. 5	48	29	48	20	13	20	135	62	2	1	3			3
2	1. 6～ 1.12	48	29	185	17	30	28	214	65	3		16			7
3	1.13～ 1.19	48	29	383	24	13	42	212	41	2	1	8			15
4	1.20～ 1.26	48	29	759	28	26	80	307	71	2		9			5
合 計				1,375	89	82	170	868	239	9	2	36			30

B

平成26年 感染症週報(インフルエンザ・小児科) 推移表 定点当たり患者発生数

人/定点

週	期間	定点数		501	600	601	602	603	604	605	606	607	608	610	612
		5 イン フ ル エン ザ	6 小 児 科	インフル エンザ	RSウ イルス 感染症	咽頭結 膜熱	A群溶 血性レ ンサ球 菌咽頭 炎	感染性 胃腸炎	水痘	手足口 病	伝染性 紅斑	突発性 発しん	百日咳	ヘルパ ン ギーナ	流行性 耳下腺 炎
1	12.30～ 1. 5	48	29	1.00	0.69	0.45	0.69	4.66	2.14	0.07	0.03	0.10			0.10
2	1. 6～ 1.12	48	29	3.85	0.59	1.03	0.97	7.38	2.24	0.10		0.55			0.24
3	1.13～ 1.19	48	29	7.98	0.83	0.45	1.45	7.31	1.41	0.07	0.03	0.28			0.52
4	1.20～ 1.26	48	29	15.81	0.97	0.90	2.76	10.59	2.45	0.07		0.31			0.17
合 計				28.65	3.07	2.83	5.86	29.93	8.24	0.31	0.07	1.24			1.03

平成26年 感染症週報(眼科・基幹) 推移表

人

週	期間	定点数		701	702	902	903	904	905	907
		7 眼科	9 基幹	急性出血性結膜炎	流行性角結膜炎	細菌性髄膜炎	無菌性髄膜炎	マイコプラズマ肺炎	クラミジア肺炎	感染性胃腸炎(ロタウイルス)
1	12.30~1.5	7	5		5					
2	1.6~1.12	7	5		4	2		3	1	
3	1.13~1.19	7	5		2			3		
4	1.20~1.26	7	5		1			1		
合計					12	2		7	1	

B

平成26年 感染症週報(眼科・基幹) 推移表 定点当たり患者発生数

人／定点

週	期間	定点数		701	702	902	903	904	905	907
		7 眼科	9 基幹	急性出血性結膜炎	流行性角結膜炎	細菌性髄膜炎	無菌性髄膜炎	マイコプラズマ肺炎	クラミジア肺炎	感染性胃腸炎(ロタウイルス)
1	12.30～1.5	7	5		0.71					
2	1.6～1.12	7	5		0.57	0.40		0.60	0.20	
3	1.13～1.19	7	5		0.29			0.60		
4	1.20～1.26	7	5		0.14			0.20		
合計					1.71	0.40		1.40	0.20	