

感染症発生動向調査（週報）の保健所別発生状況												
		調査対象期間					石川中央					備考
		先週 1/20～1/26	今週 1/27～2/2	増減	前年同週	今週 (5週)	南加賀 定 点 10	金 沢 市 定 点 16	石 川 中 央 定 点 10	能 登 中 定 点 7	能 登 北 定 点 5	
1	○ インフルエンザ	759	1078	319	32.15	22.46	↑	↑	↑	↑	↑	新:今週新たに報告あり  矢印:先週に引き続き報告あり ↑増加 ↓減少 →同数  ▽先週報告あり今週報告なし
2	RSウイルス感染症	28	19	△9	—	0.66	↑	↓	↓	↑	▽	
3	◎ 咽頭結膜熱	26	40	14	0.48	1.38	↑	↑	↓	↑	▽	
4	◎ A群溶血性レンサ球菌咽頭炎	80	84	4	6.03	2.90	↑	↓	↓	↑	新	
5	◎ 感染性胃腸炎	307	246	△61	6.28	8.48	↓	↓	↓	↓	↓	
6	水痘	71	49	△22	0.17	1.69	↓	↑	↓	→	▽	
7	手足口病	2	1	△1	0.45	0.03	→	▽				
8	伝染性紅斑	—	3	3	0.03	0.10			新	新		
9	突発性発しん	9	12	3	0.31	0.41	↑	↓	↑	→		
10	百日咳	—	—	—	—	—						
11	ヘルパンギーナ	—	—	—	—	—						
12	流行性耳下腺炎	5	16	11	—	0.55	↑	↑	新			
							南加賀 定 点 1	金 沢 市 定 点 3	石 川 中 央 定 点 1	能 登 中 定 点 1	能 登 北 定 点 1	
13	急性出血性結膜炎	—	—	—	—	—						
14	流行性角結膜炎	1	4	3	0.14	0.57		新	↑			
							南加賀 定 点 1	金 沢 市 定 点 1	石 川 中 央 定 点 1	能 登 中 定 点 1	能 登 北 定 点 1	
15	細菌性髄膜炎	—	—	—	—	—						
16	無菌性髄膜炎	—	—	—	—	—						
17	マイコプラズマ肺炎	1	—	△1	2.00	—					▽	
18	クラミジア肺炎(オウム病除く)	—	—	—	—	—						
19	感染性胃腸炎(ロタウイルス)	—	—	—	—	—						
合 計		1289	1552	263								

◎: 大きな流行の発生・継続が疑われること

○: 流行の発生前であれば今後4週間以内に大きな流行が発生する可能性があること、流行発生後であればその流行がまだ終わっていない可能性があること

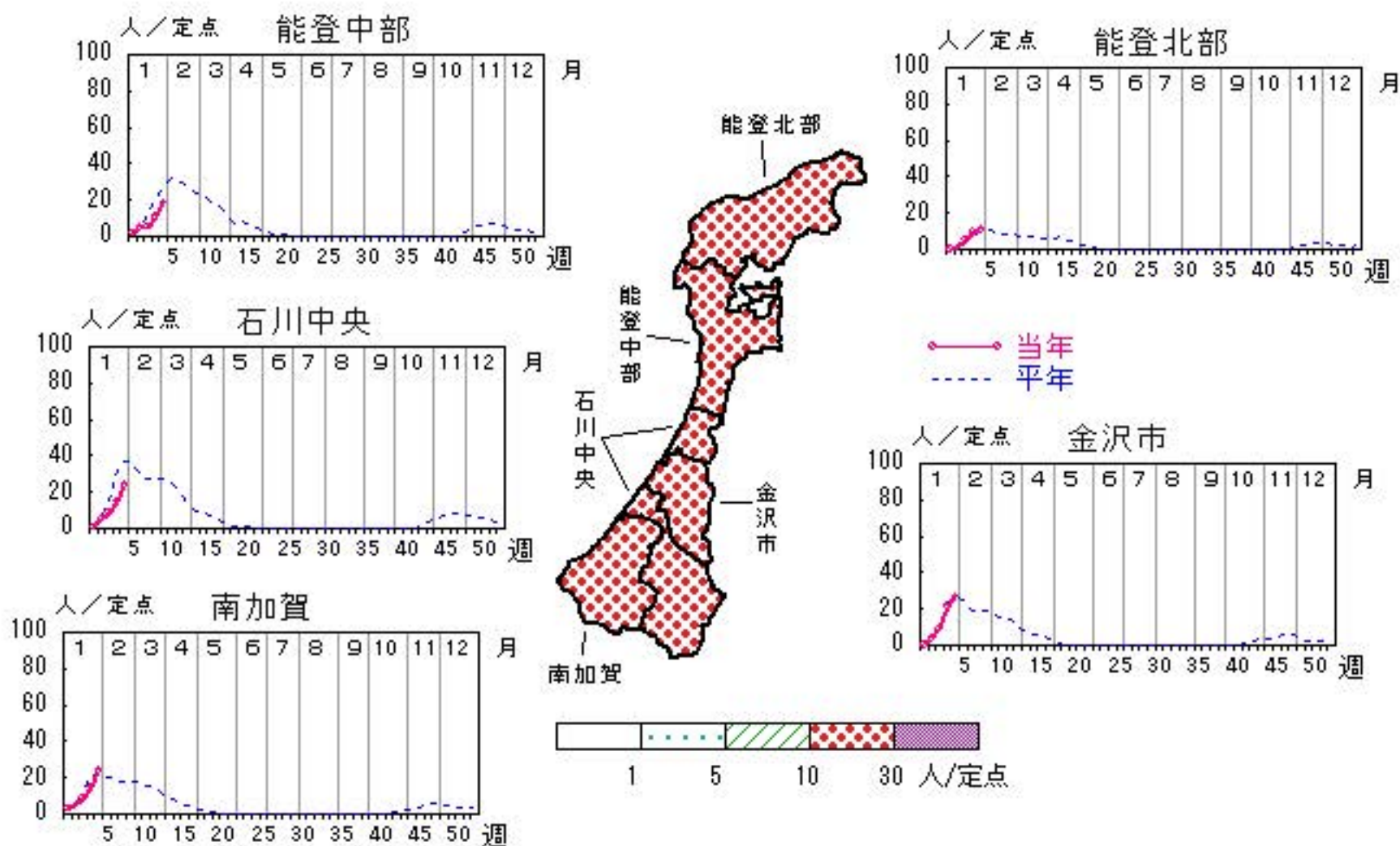
石川県感染症情報センター

# インフルエンザ

2014年 1週～ 5週

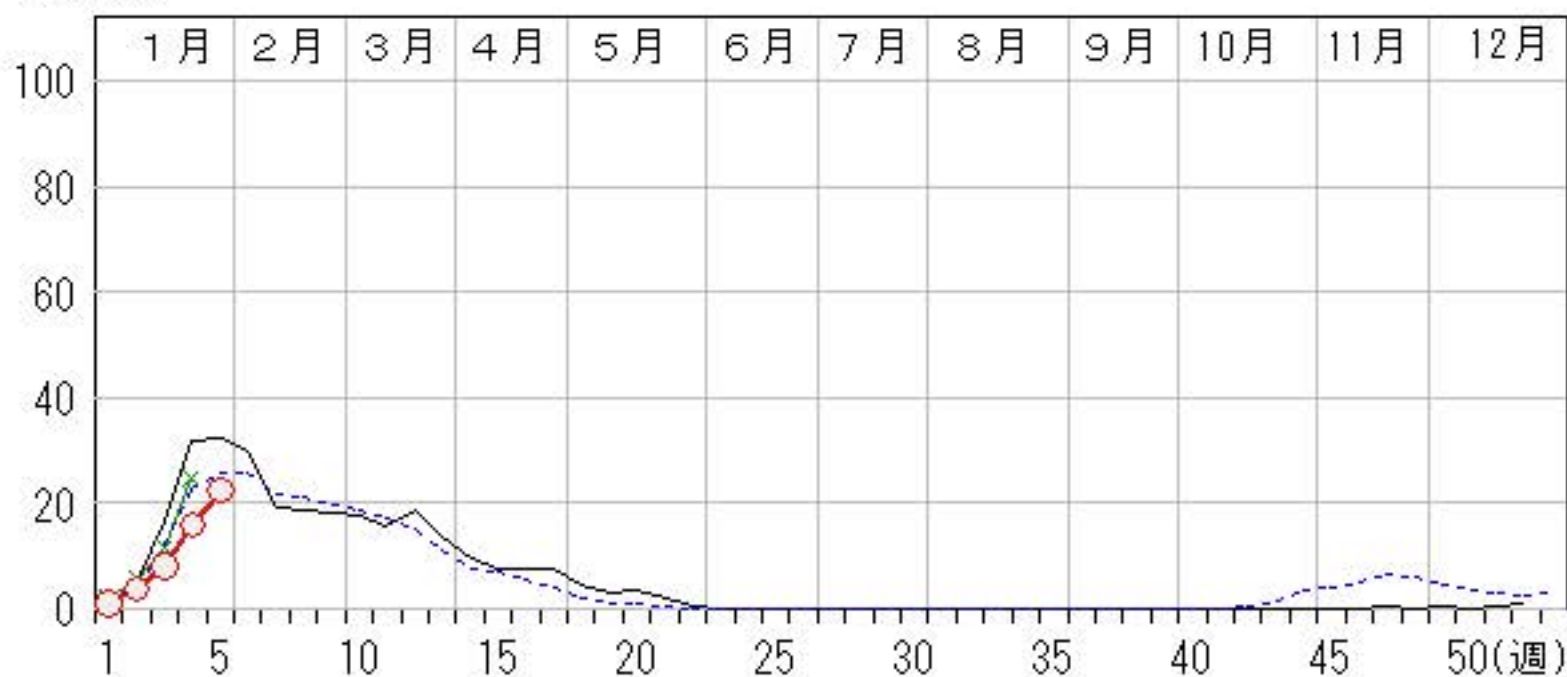
上段: 定点からの患者報告数  
下段: 定点あたりの患者数

	1週	2週	3週	4週	5週
石川県	48 <b>1.00</b>	185 <b>3.85</b>	383 <b>7.98</b>	759 <b>15.81</b>	1,078 <b>22.46</b>
金沢市	2 <b>0.13</b>	60 <b>3.75</b>	146 <b>9.13</b>	341 <b>21.31</b>	425 <b>26.56</b>
南加賀	28 <b>2.80</b>	42 <b>4.20</b>	87 <b>8.70</b>	147 <b>14.70</b>	235 <b>23.50</b>
石川中央	6 <b>0.60</b>	48 <b>4.80</b>	88 <b>8.80</b>	148 <b>14.80</b>	237 <b>23.70</b>
能登中部	11 <b>1.57</b>	31 <b>4.43</b>	36 <b>5.14</b>	76 <b>10.86</b>	128 <b>18.29</b>
能登北部	1 <b>0.20</b>	4 <b>0.80</b>	26 <b>5.20</b>	47 <b>9.40</b>	53 <b>10.60</b>



人/定点

○ 当年(石川県)      — 前年(石川県)  
 × 当年(全国)      - - - 平年(石川県)

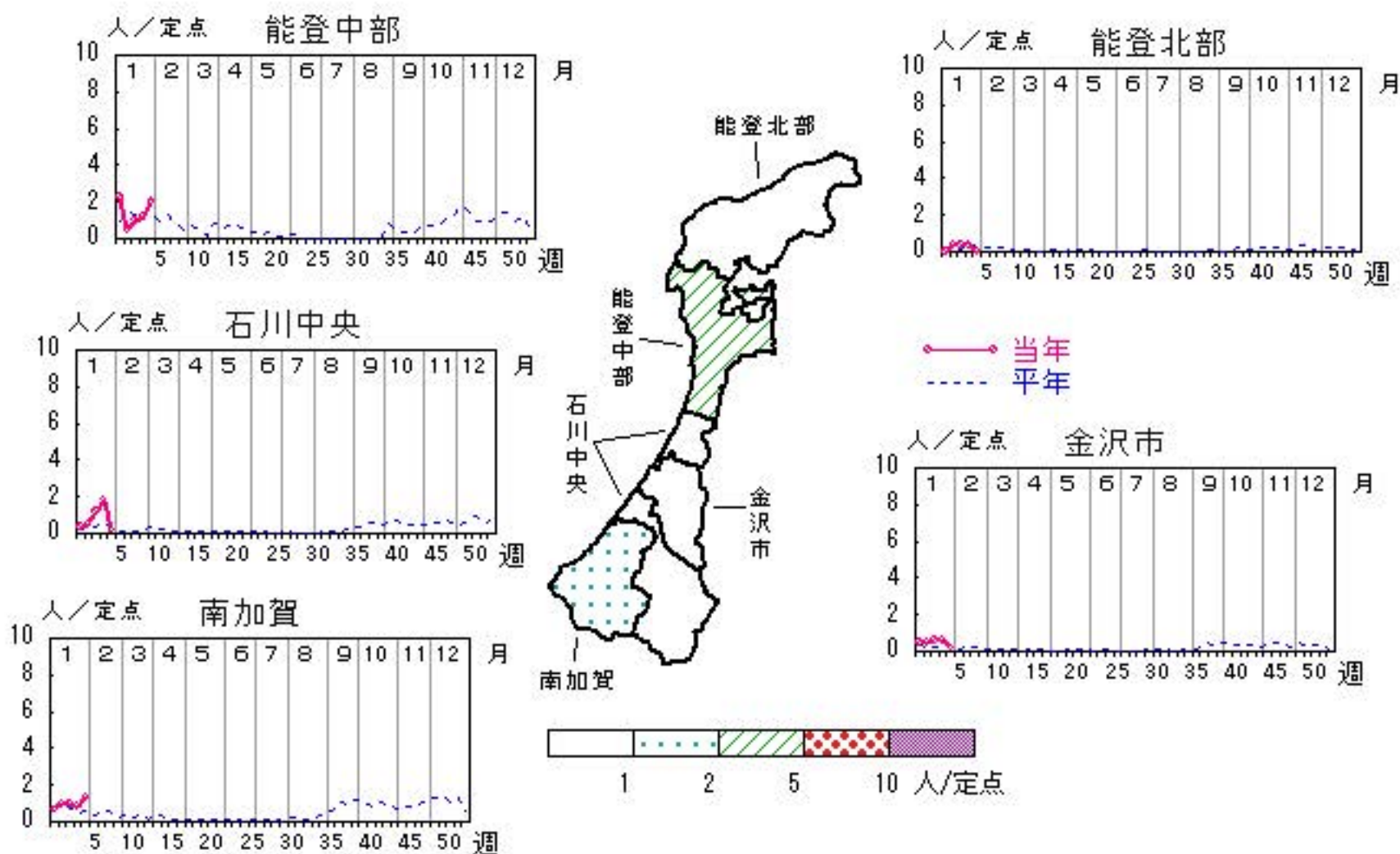


# RSウイルス感染症

2014年1週～5週

上段: 定点からの患者報告数  
下段: 定点あたりの患者数

	1週	2週	3週	4週	5週
石川県	20 <b>0.69</b>	17 <b>0.59</b>	24 <b>0.83</b>	28 <b>0.97</b>	19 <b>0.66</b>
金沢市	5 <b>0.50</b>	5 <b>0.50</b>	6 <b>0.60</b>	6 <b>0.60</b>	2 <b>0.20</b>
南加賀	4 <b>0.67</b>	6 <b>1.00</b>	6 <b>1.00</b>	5 <b>0.83</b>	8 <b>1.33</b>
石川中央	2 <b>0.33</b>	3 <b>0.50</b>	7 <b>1.17</b>	11 <b>1.83</b>	1 <b>0.17</b>
能登中部	9 <b>2.25</b>	2 <b>0.50</b>	4 <b>1.00</b>	5 <b>1.25</b>	8 <b>2.00</b>
能登北部	0 <b>0.00</b>	1 <b>0.33</b>	1 <b>0.33</b>	1 <b>0.33</b>	0 <b>0.00</b>



人/定点  
 ○ 当年(石川県)      — 前年(石川県)  
 × 当年(全国)      - - - 平年(石川県)

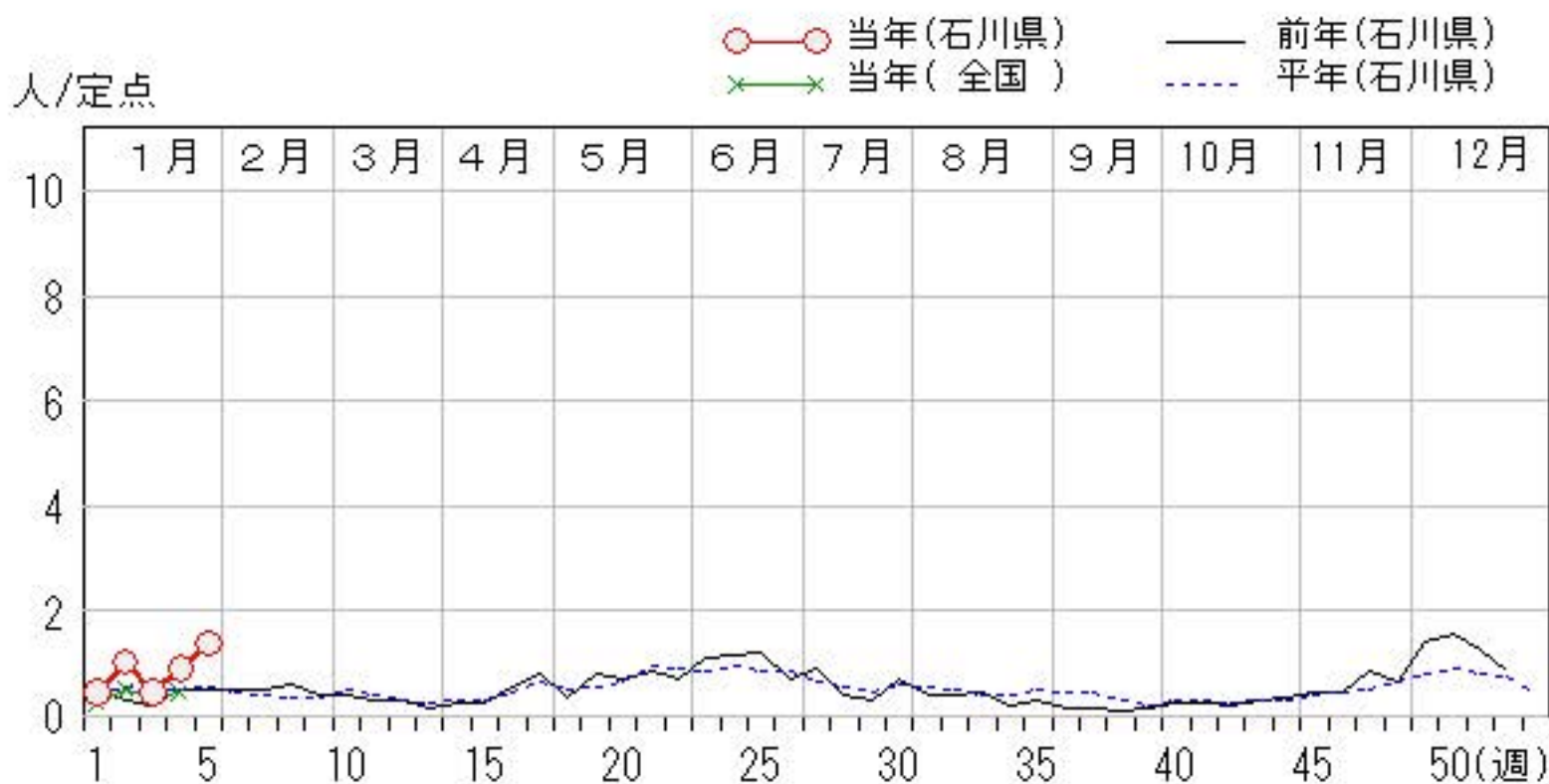
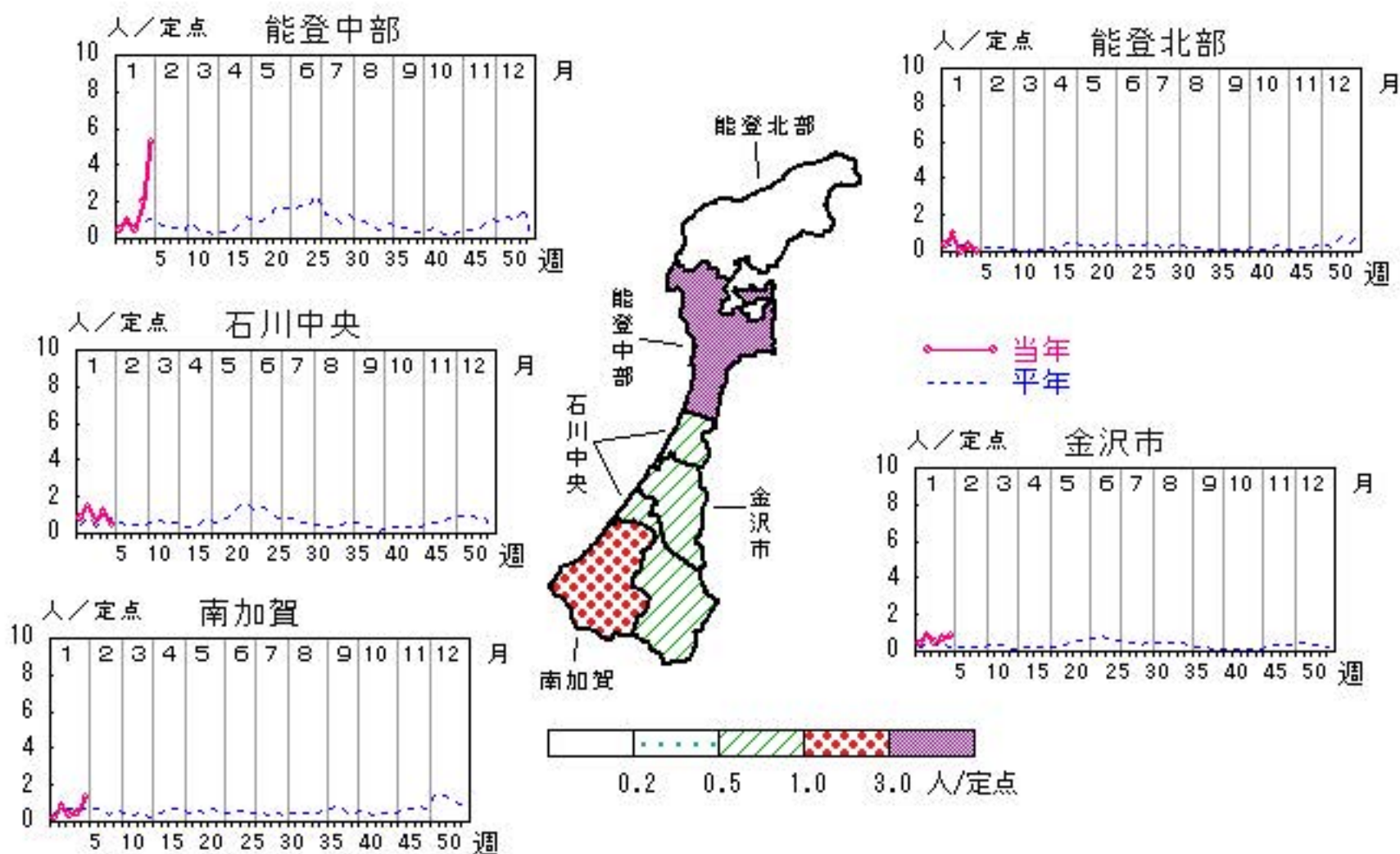


# 咽頭結膜熱

2014年1週～5週

上段:定点からの患者報告数  
下段:定点あたりの患者数

	1週	2週	3週	4週	5週
石川県	13 <b>0.45</b>	30 <b>1.03</b>	13 <b>0.45</b>	26 <b>0.90</b>	40 <b>1.38</b>
金沢市	4 <b>0.40</b>	9 <b>0.90</b>	5 <b>0.50</b>	7 <b>0.70</b>	8 <b>0.80</b>
南加賀	1 <b>0.17</b>	5 <b>0.83</b>	2 <b>0.33</b>	3 <b>0.50</b>	8 <b>1.33</b>
石川中央	5 <b>0.83</b>	9 <b>1.50</b>	4 <b>0.67</b>	7 <b>1.17</b>	3 <b>0.50</b>
能登中部	2 <b>0.50</b>	4 <b>1.00</b>	2 <b>0.50</b>	8 <b>2.00</b>	21 <b>5.25</b>
能登北部	1 <b>0.33</b>	3 <b>1.00</b>	0 <b>0.00</b>	1 <b>0.33</b>	0 <b>0.00</b>

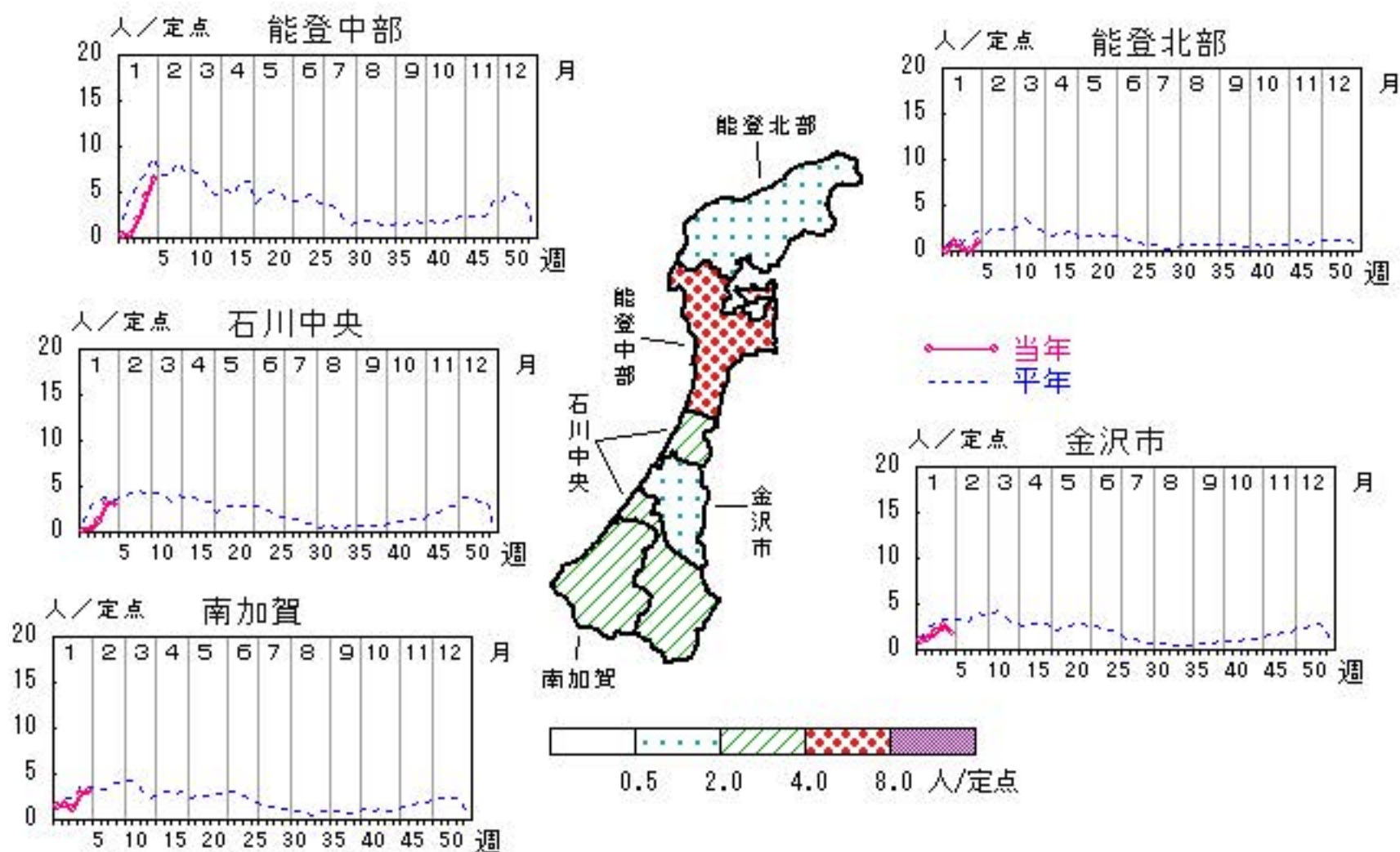


# A群溶血性レンサ球菌咽頭炎

2014年1週～5週

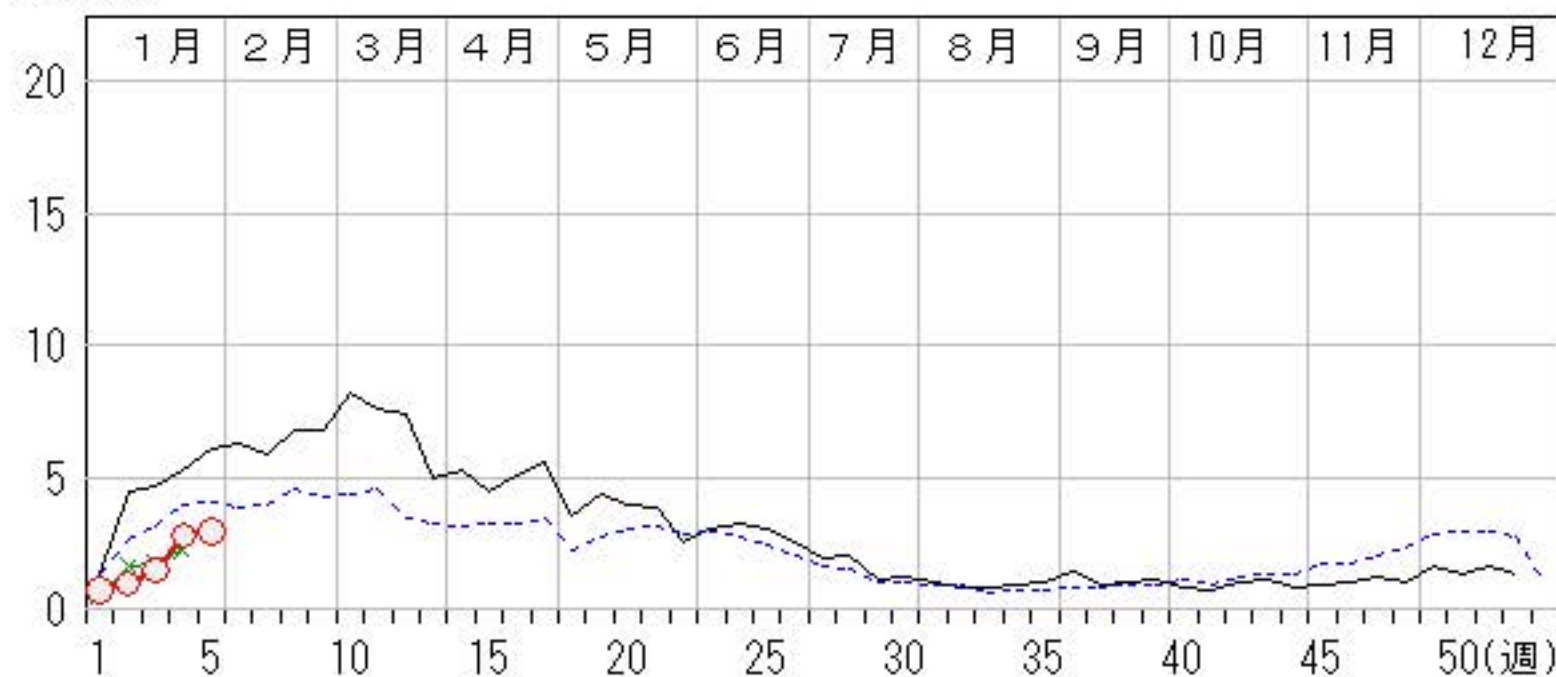
上段:定点からの患者報告数  
下段:定点あたりの患者数

	1週	2週	3週	4週	5週
石川県	20 <b>0.69</b>	28 <b>0.97</b>	42 <b>1.45</b>	80 <b>2.76</b>	84 <b>2.90</b>
金沢市	9 <b>0.90</b>	12 <b>1.20</b>	19 <b>1.90</b>	26 <b>2.60</b>	18 <b>1.80</b>
南加賀	9 <b>1.50</b>	10 <b>1.67</b>	7 <b>1.17</b>	17 <b>2.83</b>	19 <b>3.17</b>
石川中央	1 <b>0.17</b>	2 <b>0.33</b>	7 <b>1.17</b>	19 <b>3.17</b>	18 <b>3.00</b>
能登中部	1 <b>0.25</b>	1 <b>0.25</b>	8 <b>2.00</b>	18 <b>4.50</b>	26 <b>6.50</b>
能登北部	0 <b>0.00</b>	3 <b>1.00</b>	1 <b>0.33</b>	0 <b>0.00</b>	3 <b>1.00</b>



人/定点

○ 当年(石川県)      — 前年(石川県)  
 × 当年(全国)      - - - 平年(石川県)

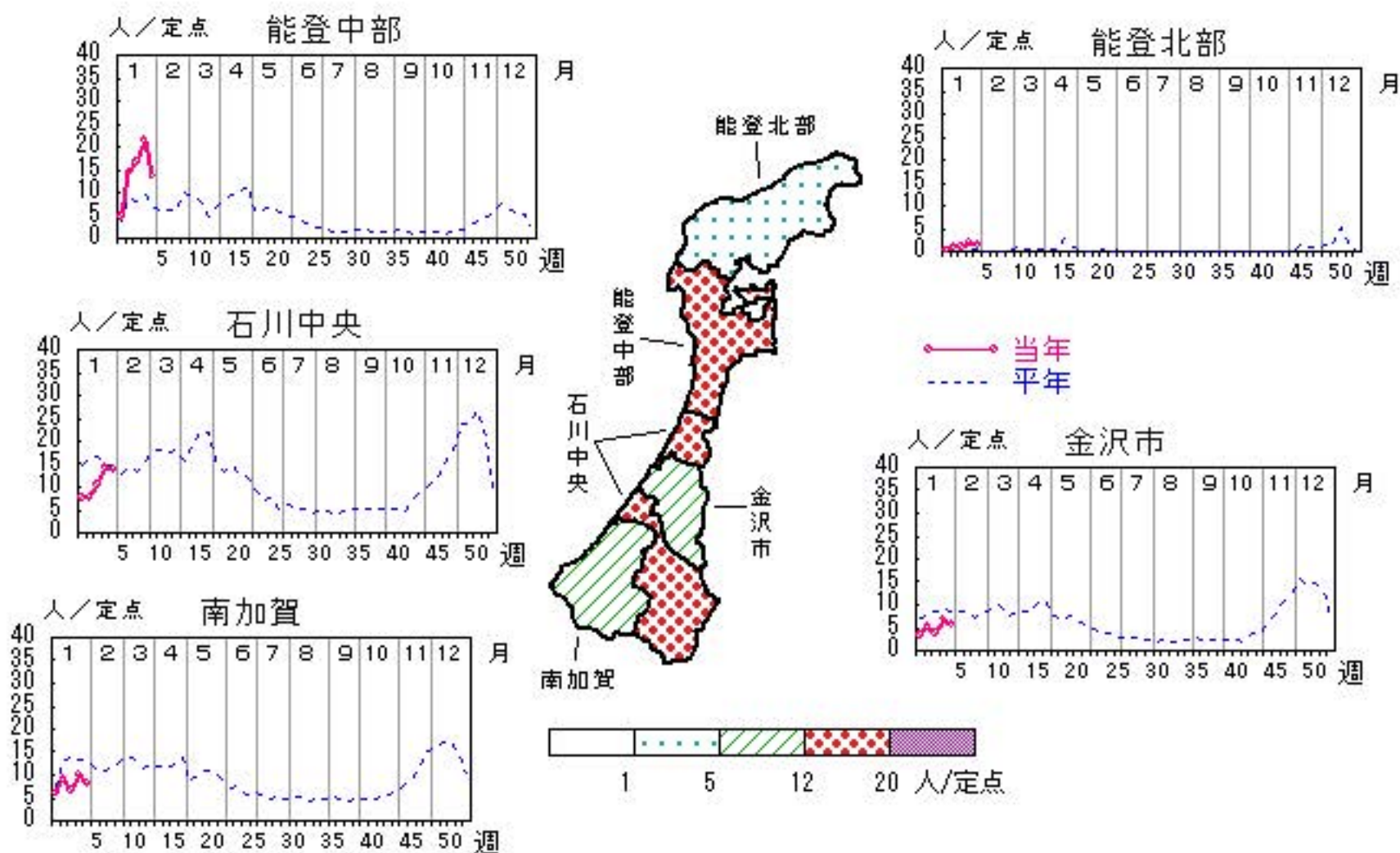


# 感染性胃腸炎

2014年1週～5週

上段: 定点からの患者報告数  
下段: 定点あたりの患者数

	1週	2週	3週	4週	5週
石川県	135 <b>4.66</b>	214 <b>7.38</b>	212 <b>7.31</b>	307 <b>10.59</b>	246 <b>8.48</b>
金沢市	33 <b>3.30</b>	53 <b>5.30</b>	39 <b>3.90</b>	69 <b>6.90</b>	56 <b>5.60</b>
南加賀	36 <b>6.00</b>	54 <b>9.00</b>	40 <b>6.67</b>	60 <b>10.00</b>	49 <b>8.17</b>
石川中央	46 <b>7.67</b>	46 <b>7.67</b>	63 <b>10.50</b>	86 <b>14.33</b>	83 <b>13.83</b>
能登中部	19 <b>4.75</b>	58 <b>14.50</b>	67 <b>16.75</b>	86 <b>21.50</b>	54 <b>13.50</b>
能登北部	1 <b>0.33</b>	3 <b>1.00</b>	3 <b>1.00</b>	6 <b>2.00</b>	4 <b>1.33</b>



人/定点

○ 当年(石川県)      — 前年(石川県)  
 × 当年(全国)      - - - 平年(石川県)

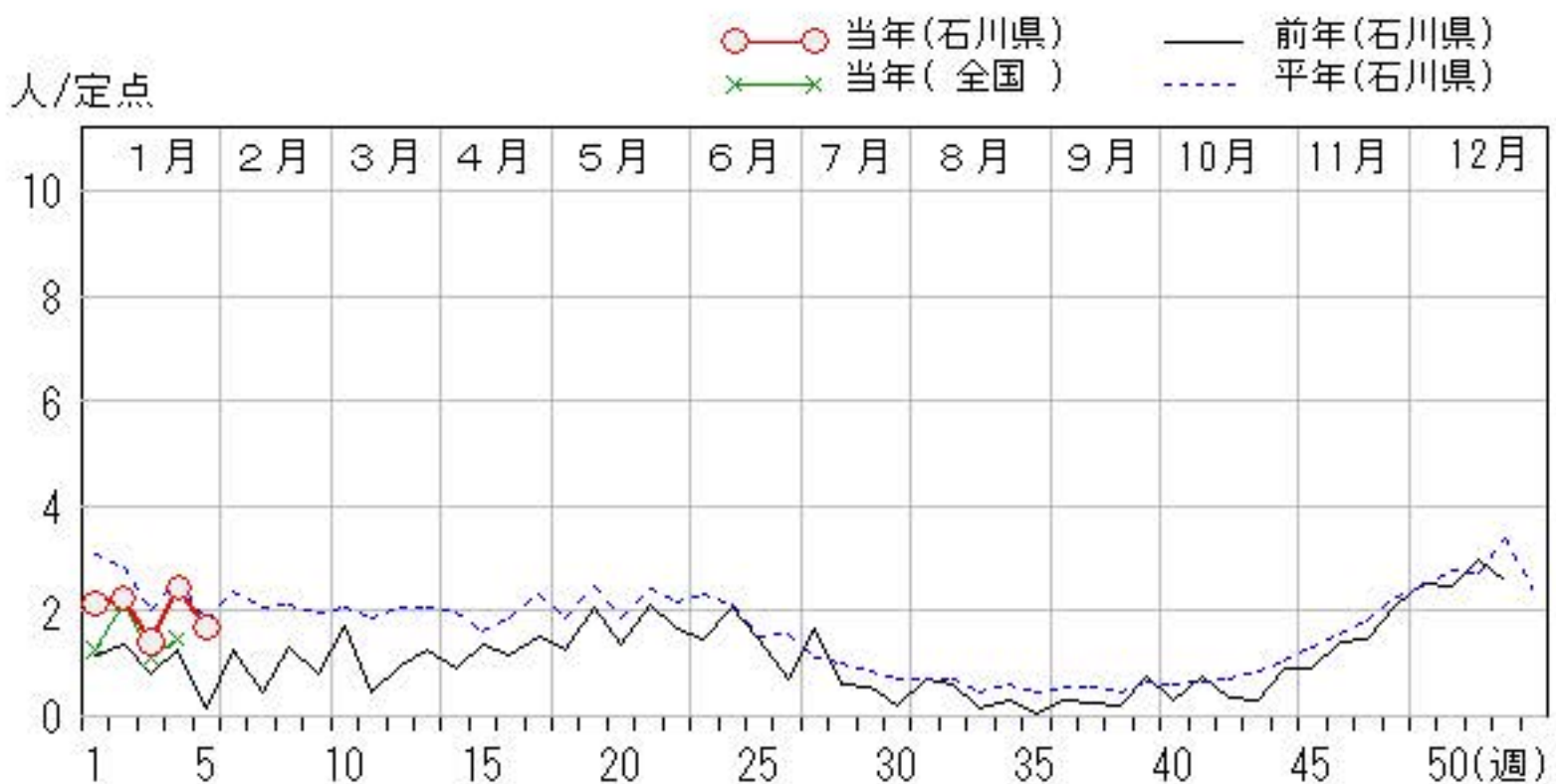
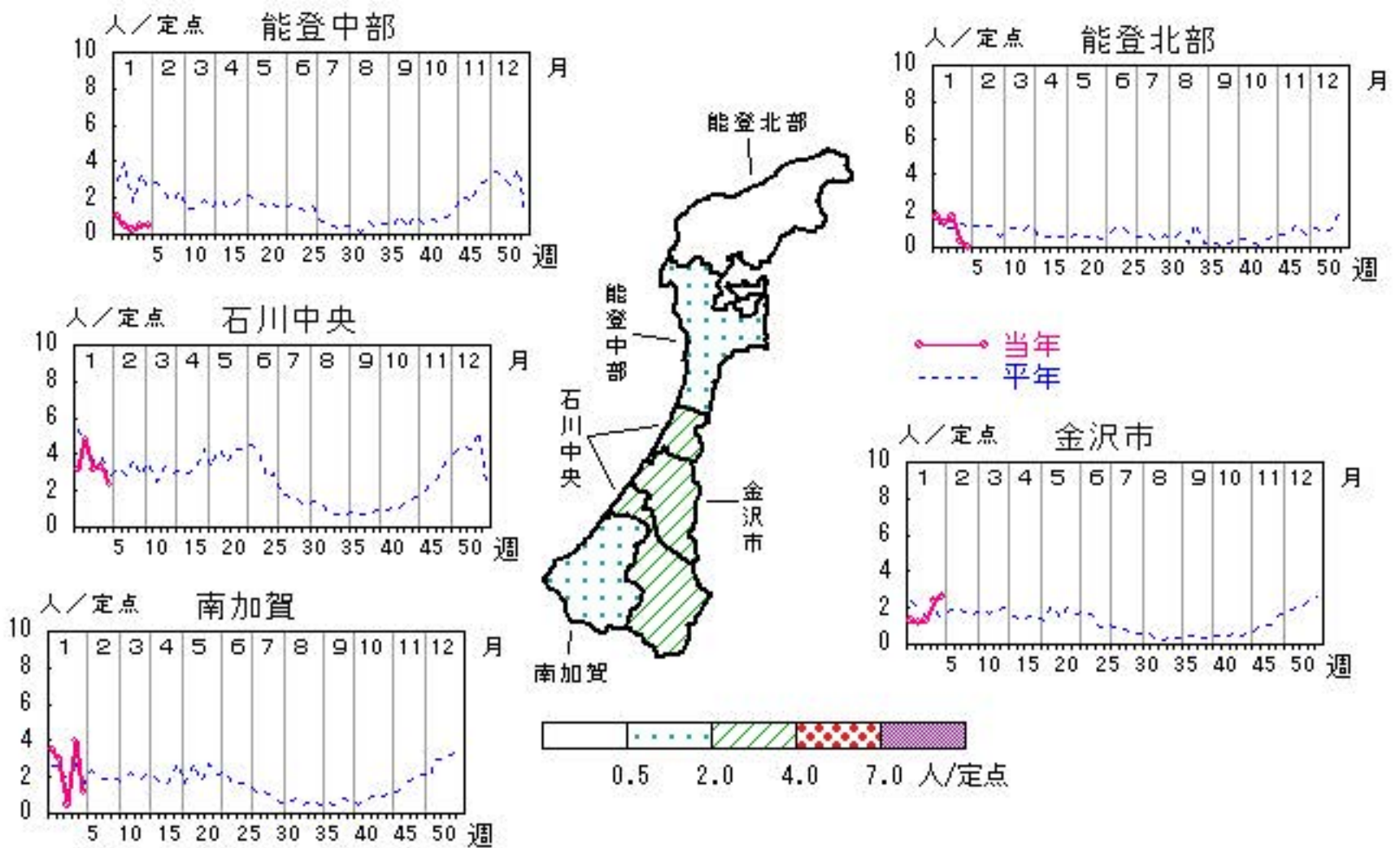


# 水痘

2014年1週～5週

上段:定点からの患者報告数  
下段:定点あたりの患者数

	1週	2週	3週	4週	5週
石川県	62 <b>2.14</b>	65 <b>2.24</b>	41 <b>1.41</b>	71 <b>2.45</b>	49 <b>1.69</b>
金沢市	18 <b>1.30</b>	12 <b>1.20</b>	13 <b>1.30</b>	24 <b>2.40</b>	26 <b>2.60</b>
南加賀	21 <b>3.50</b>	18 <b>3.00</b>	3 <b>0.50</b>	24 <b>4.00</b>	7 <b>1.17</b>
石川中央	19 <b>3.17</b>	29 <b>4.83</b>	19 <b>3.17</b>	20 <b>3.33</b>	14 <b>2.33</b>
能登中部	4 <b>1.00</b>	2 <b>0.50</b>	1 <b>0.25</b>	2 <b>0.50</b>	2 <b>0.50</b>
能登北部	5 <b>1.67</b>	4 <b>1.33</b>	5 <b>1.67</b>	1 <b>0.33</b>	0 <b>0.00</b>

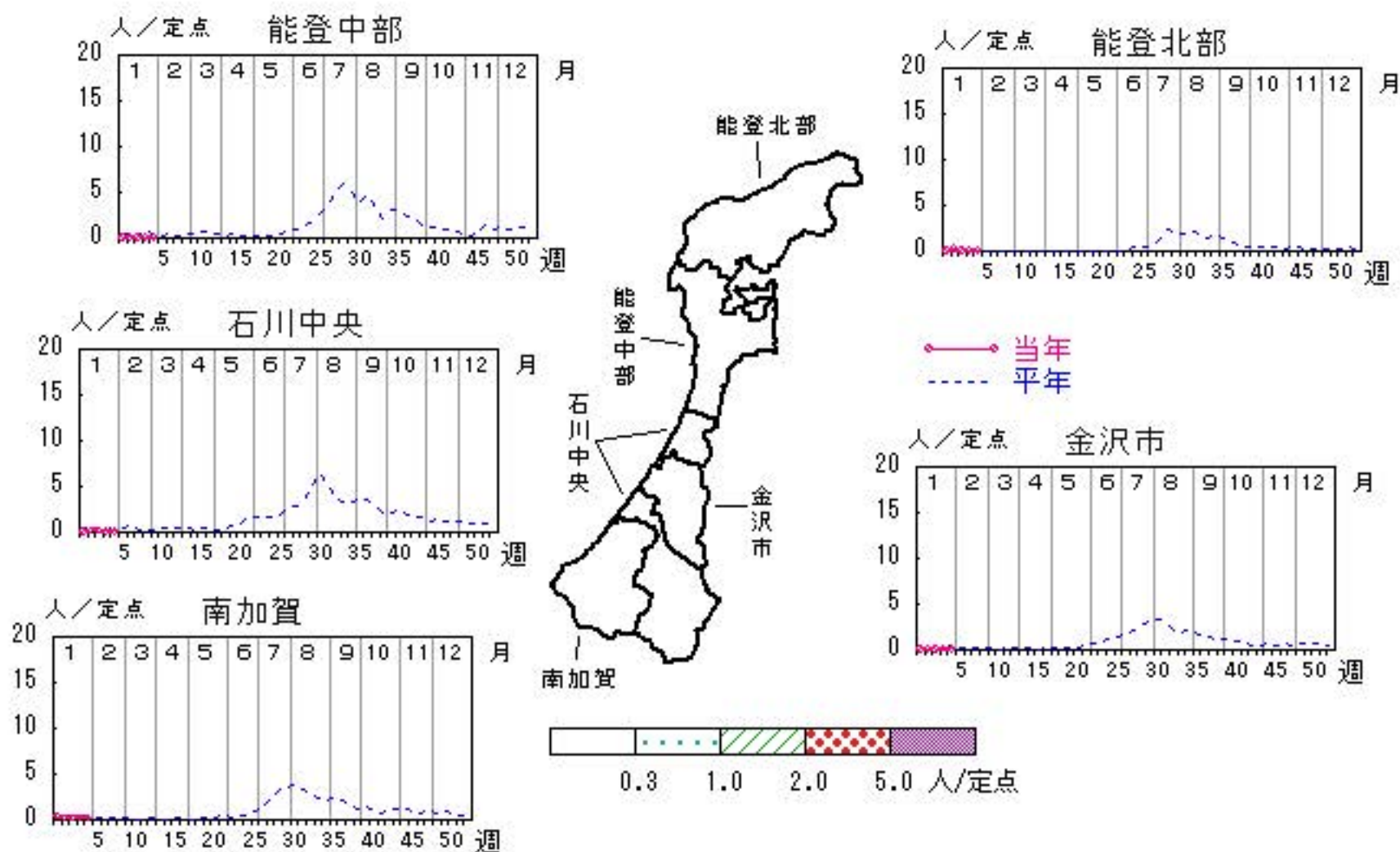


# 手足口病

2014年1週～5週

上段:定点からの患者報告数  
下段:定点あたりの患者数

	1週	2週	3週	4週	5週
石川県	2 <b>0.07</b>	3 <b>0.10</b>	2 <b>0.07</b>	2 <b>0.07</b>	1 <b>0.03</b>
金沢市	0 <b>0.00</b>	0 <b>0.00</b>	0 <b>0.00</b>	1 <b>0.10</b>	0 <b>0.00</b>
南加賀	2 <b>0.33</b>	1 <b>0.17</b>	1 <b>0.17</b>	1 <b>0.17</b>	1 <b>0.17</b>
石川中央	0 <b>0.00</b>	1 <b>0.17</b>	1 <b>0.17</b>	0 <b>0.00</b>	0 <b>0.00</b>
能登中部	0 <b>0.00</b>	0 <b>0.00</b>	0 <b>0.00</b>	0 <b>0.00</b>	0 <b>0.00</b>
能登北部	0 <b>0.00</b>	1 <b>0.33</b>	0 <b>0.00</b>	0 <b>0.00</b>	0 <b>0.00</b>



人/定点

○—○ 当年(石川県)      — 前年(石川県)  
 ×—× 当年(全国)      - - - 平年(石川県)



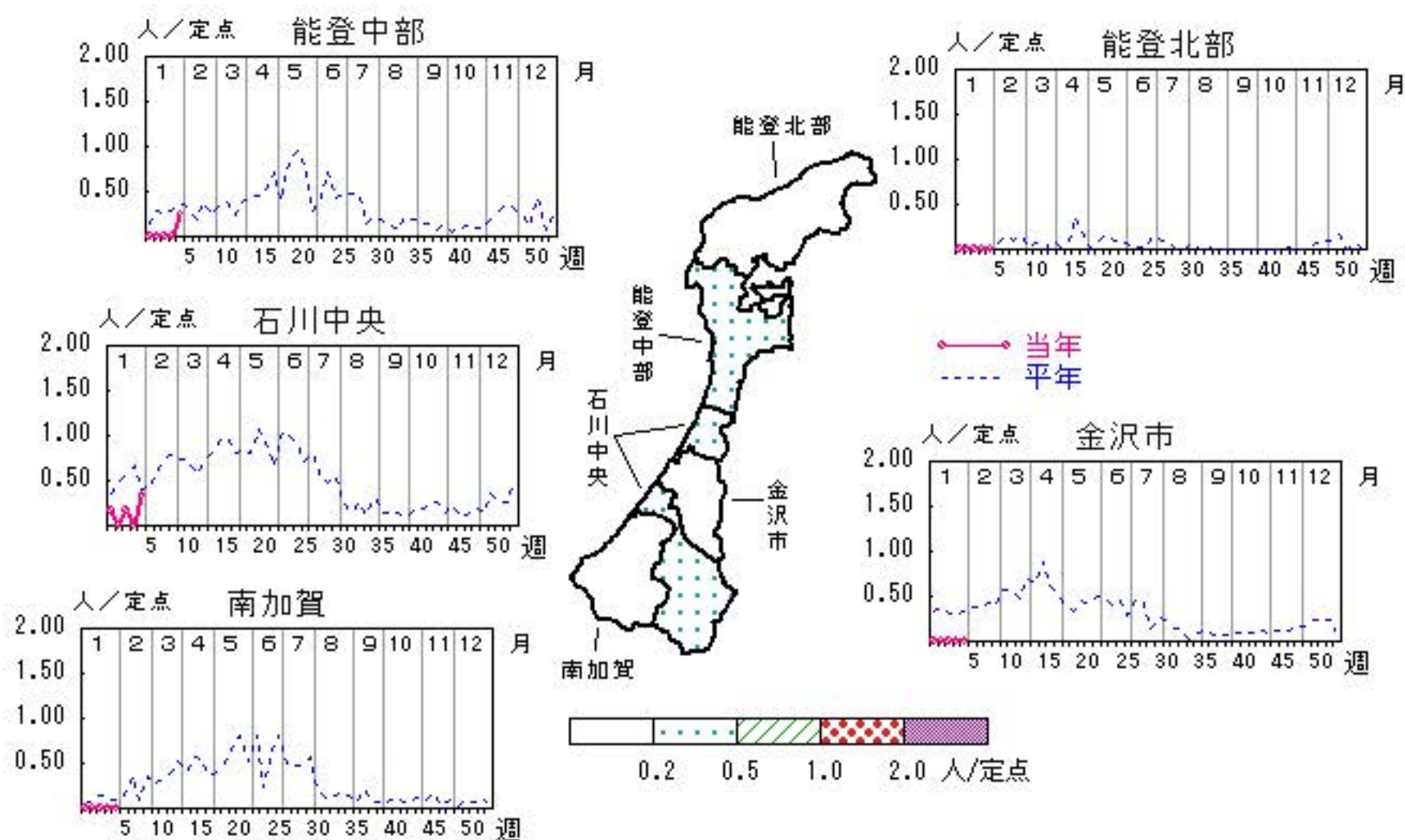


# 伝染性紅斑

2014年1週～5週

上段: 定点からの患者報告数  
下段: 定点あたりの患者数

	1週	2週	3週	4週	5週
石川県	1 <b>0.03</b>	0 <b>0.00</b>	1 <b>0.03</b>	0 <b>0.00</b>	3 <b>0.10</b>
金沢市	0 <b>0.00</b>	0 <b>0.00</b>	0 <b>0.00</b>	0 <b>0.00</b>	0 <b>0.00</b>
南加賀	0 <b>0.00</b>	0 <b>0.00</b>	0 <b>0.00</b>	0 <b>0.00</b>	0 <b>0.00</b>
石川中央	1 <b>0.17</b>	0 <b>0.00</b>	1 <b>0.17</b>	0 <b>0.00</b>	2 <b>0.33</b>
能登中部	0 <b>0.00</b>	0 <b>0.00</b>	0 <b>0.00</b>	0 <b>0.00</b>	1 <b>0.25</b>
能登北部	0 <b>0.00</b>	0 <b>0.00</b>	0 <b>0.00</b>	0 <b>0.00</b>	0 <b>0.00</b>



人/定点

○ 当年(石川県)      — 前年(石川県)  
 × 当年(全国)      - - 平年(石川県)

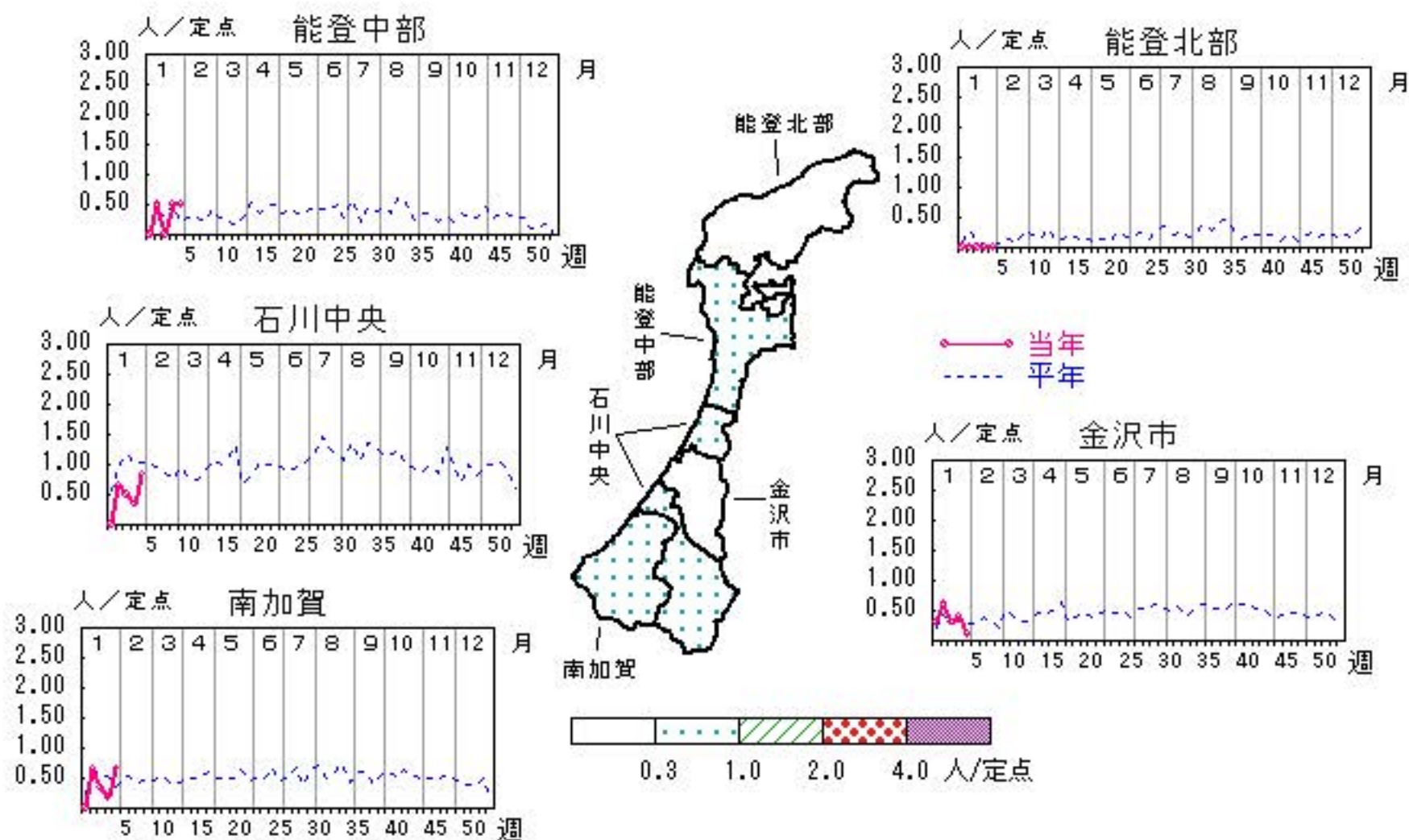


# 突発性発しん

2014年1週～5週

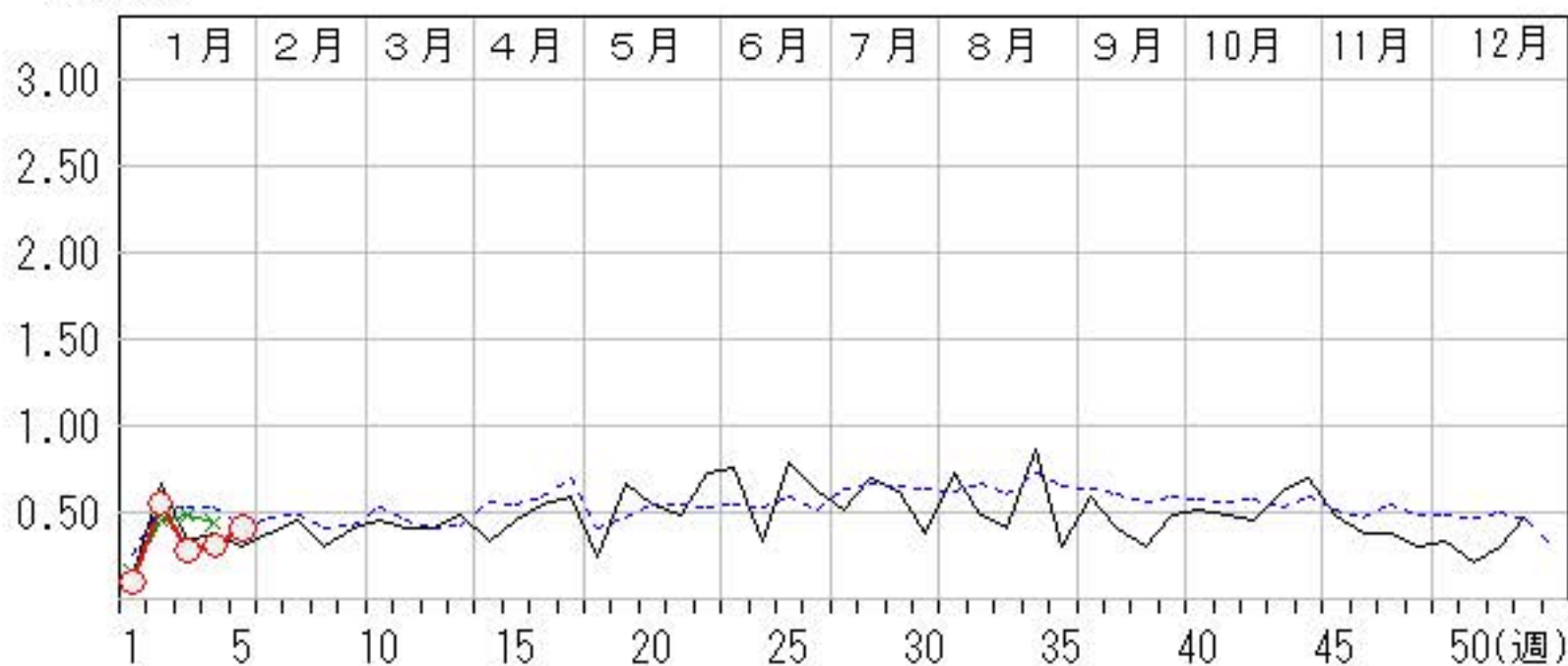
上段: 定点からの患者報告数  
下段: 定点あたりの患者数

	1週	2週	3週	4週	5週
石川県	3 <b>0.10</b>	16 <b>0.55</b>	8 <b>0.28</b>	9 <b>0.31</b>	12 <b>0.41</b>
金沢市	3 <b>0.30</b>	6 <b>0.60</b>	3 <b>0.30</b>	4 <b>0.40</b>	1 <b>0.10</b>
南加賀	0 <b>0.00</b>	4 <b>0.67</b>	2 <b>0.33</b>	1 <b>0.17</b>	4 <b>0.67</b>
石川中央	0 <b>0.00</b>	4 <b>0.67</b>	3 <b>0.50</b>	2 <b>0.33</b>	5 <b>0.83</b>
能登中部	0 <b>0.00</b>	2 <b>0.50</b>	0 <b>0.00</b>	2 <b>0.50</b>	2 <b>0.50</b>
能登北部	0 <b>0.00</b>	0 <b>0.00</b>	0 <b>0.00</b>	0 <b>0.00</b>	0 <b>0.00</b>



人/定点

○ 当年(石川県)      — 前年(石川県)  
 × 当年(全国)      - - - 平年(石川県)

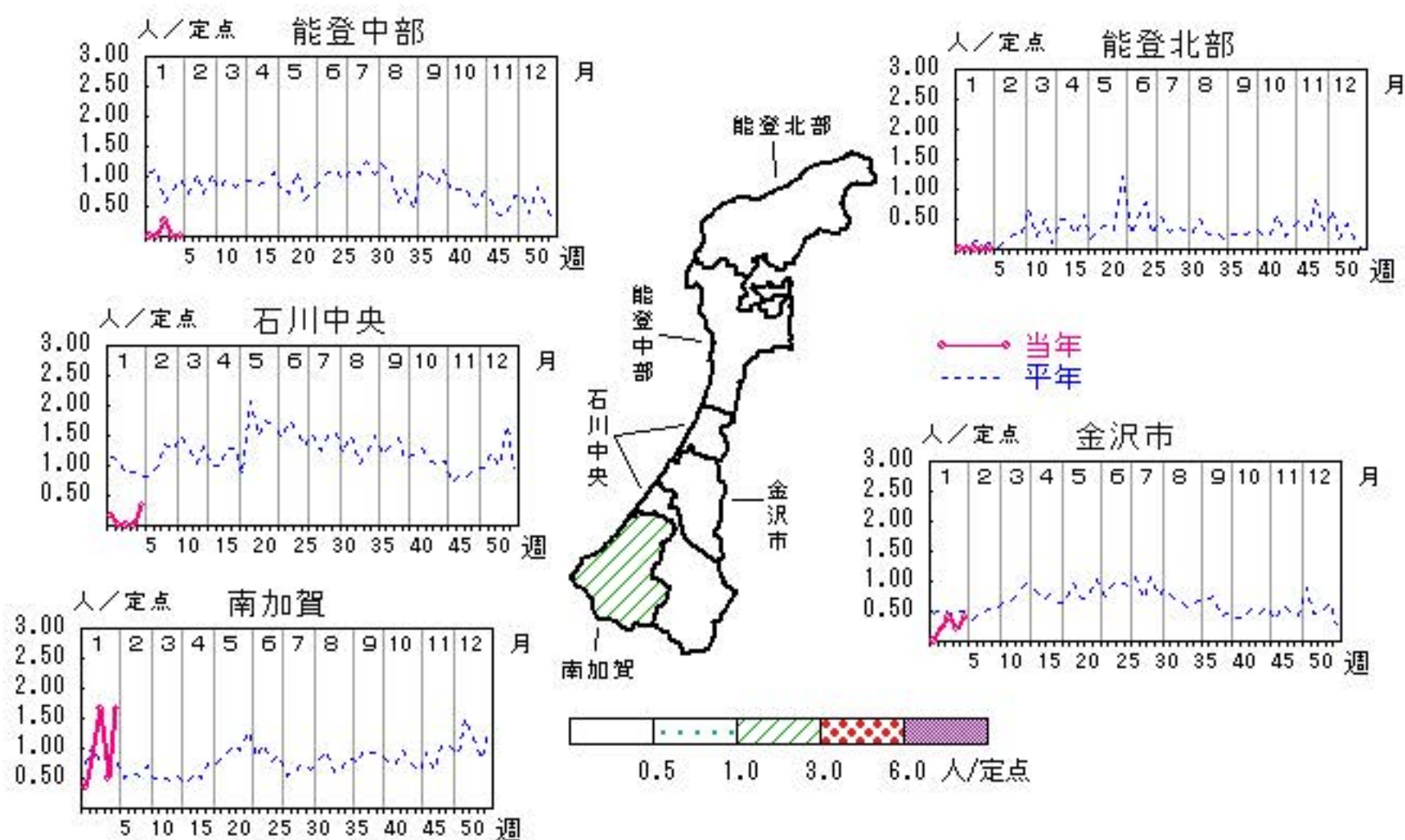


# 流行性耳下腺炎

2014年1週～5週

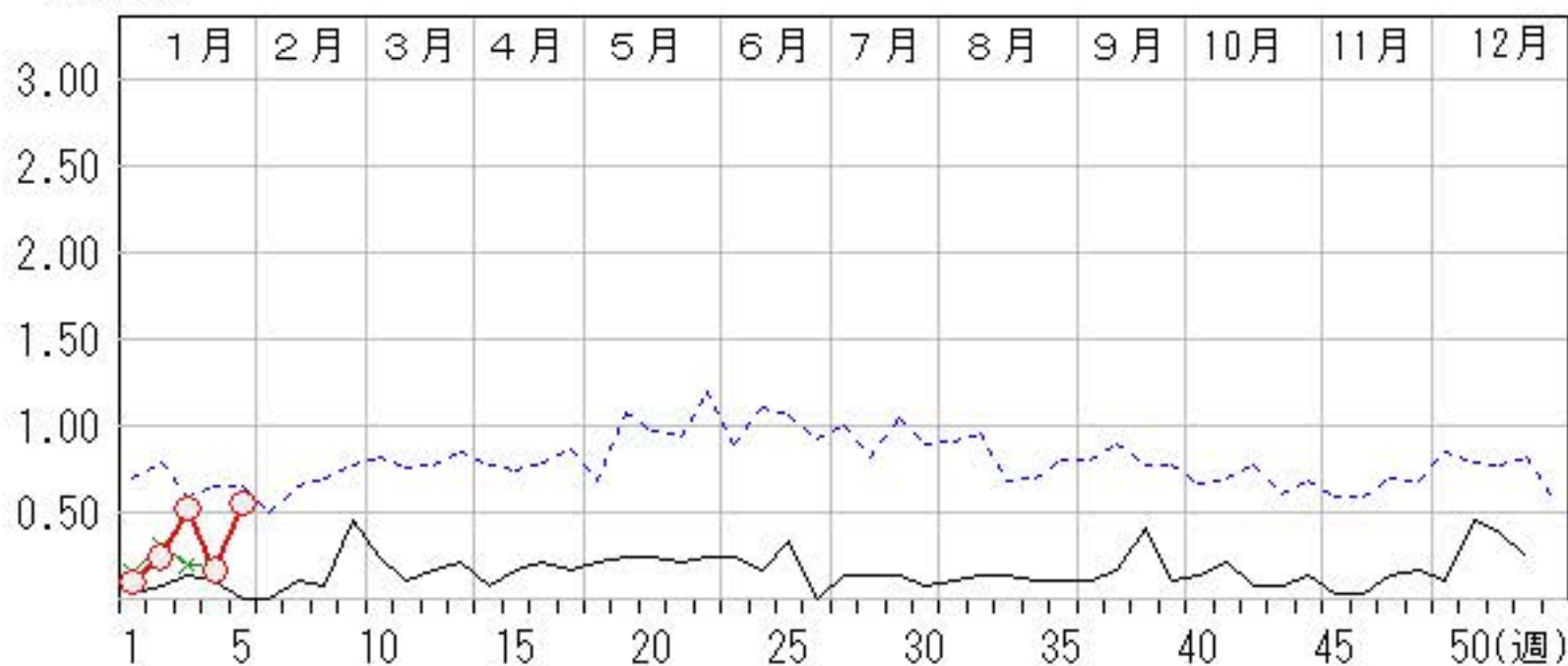
上段:定点からの患者報告数  
下段:定点あたりの患者数

	1週	2週	3週	4週	5週
石川県	3 <b>0.10</b>	7 <b>0.24</b>	15 <b>0.52</b>	5 <b>0.17</b>	16 <b>0.55</b>
金沢市	0 <b>0.00</b>	2 <b>0.20</b>	4 <b>0.40</b>	2 <b>0.20</b>	4 <b>0.40</b>
南加賀	2 <b>0.33</b>	5 <b>0.83</b>	10 <b>1.67</b>	3 <b>0.50</b>	10 <b>1.67</b>
石川中央	1 <b>0.17</b>	0 <b>0.00</b>	0 <b>0.00</b>	0 <b>0.00</b>	2 <b>0.33</b>
能登中部	0 <b>0.00</b>	0 <b>0.00</b>	1 <b>0.25</b>	0 <b>0.00</b>	0 <b>0.00</b>
能登北部	0 <b>0.00</b>	0 <b>0.00</b>	0 <b>0.00</b>	0 <b>0.00</b>	0 <b>0.00</b>



人/定点

○—○ 当年(石川県)      — 前年(石川県)  
×—× 当年(全国)      - - - 平年(石川県)

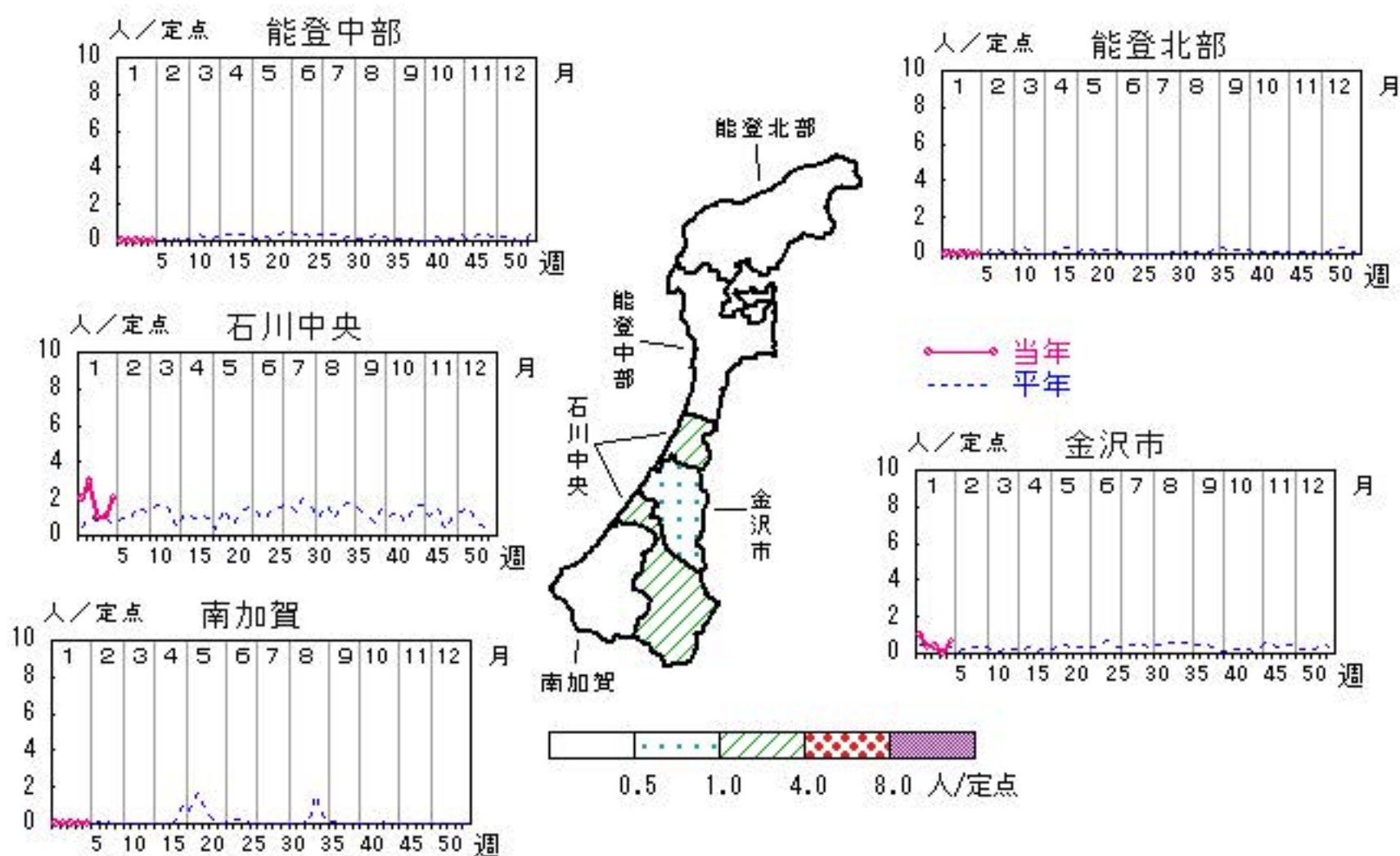


# 流行性角結膜炎

2014年1週～5週

上段:定点からの患者報告数  
下段:定点あたりの患者数

	1週	2週	3週	4週	5週
石川県	5 <b>0.71</b>	4 <b>0.57</b>	2 <b>0.29</b>	1 <b>0.14</b>	4 <b>0.57</b>
金沢市	3 <b>1.00</b>	1 <b>0.33</b>	1 <b>0.33</b>	0 <b>0.00</b>	2 <b>0.67</b>
南加賀	0 <b>0.00</b>	0 <b>0.00</b>	0 <b>0.00</b>	0 <b>0.00</b>	0 <b>0.00</b>
石川中央	2 <b>2.00</b>	3 <b>3.00</b>	1 <b>1.00</b>	1 <b>1.00</b>	2 <b>2.00</b>
能登中部	0 <b>0.00</b>	0 <b>0.00</b>	0 <b>0.00</b>	0 <b>0.00</b>	0 <b>0.00</b>
能登北部	0 <b>0.00</b>	0 <b>0.00</b>	0 <b>0.00</b>	0 <b>0.00</b>	0 <b>0.00</b>

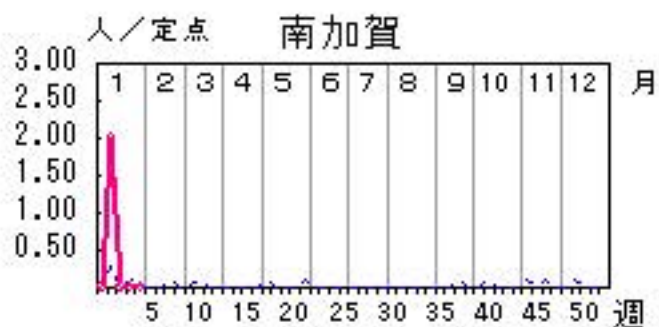
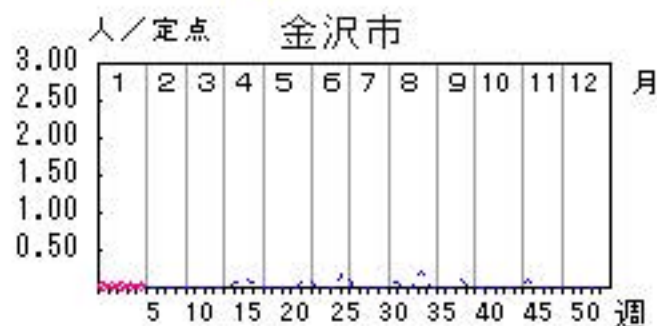
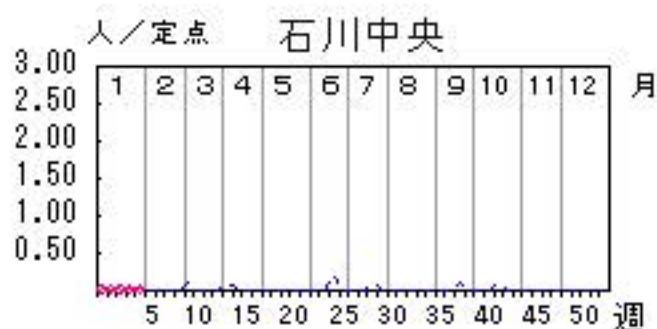
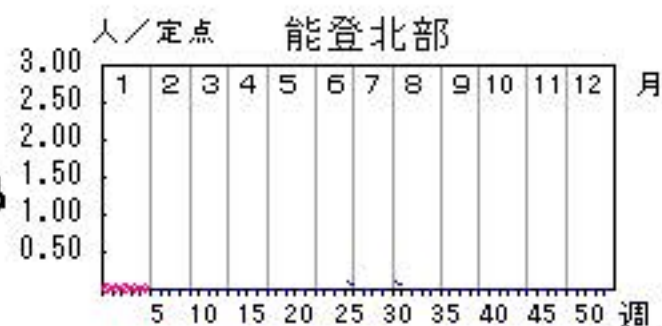
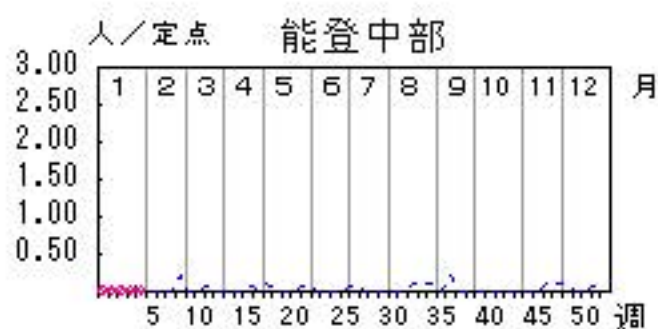


# 細菌性髄膜炎

2014年1週～5週

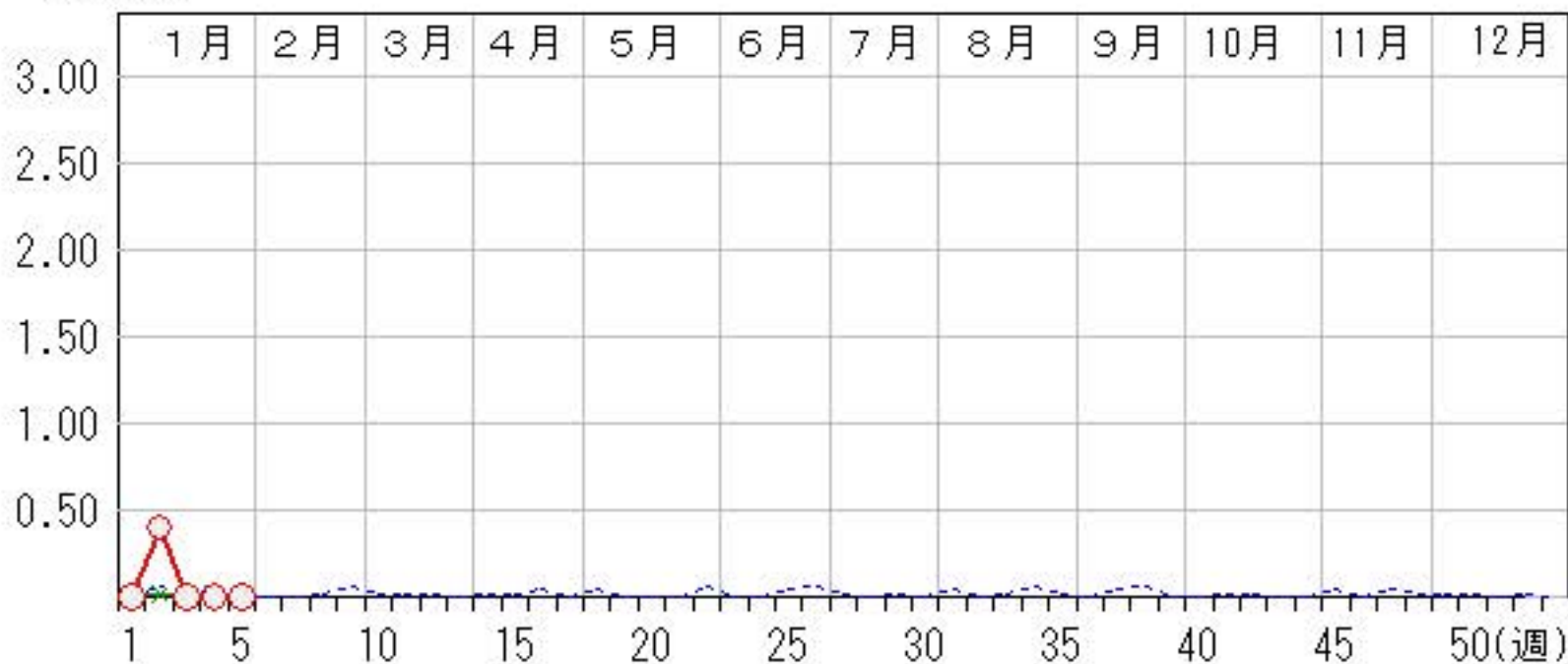
上段: 定点からの患者報告数  
下段: 定点あたりの患者数

	1週	2週	3週	4週	5週
石川県	0 <b>0.00</b>	2 <b>0.40</b>	0 <b>0.00</b>	0 <b>0.00</b>	0 <b>0.00</b>
金沢市	0 <b>0.00</b>	0 <b>0.00</b>	0 <b>0.00</b>	0 <b>0.00</b>	0 <b>0.00</b>
南加賀	0 <b>0.00</b>	2 <b>2.00</b>	0 <b>0.00</b>	0 <b>0.00</b>	0 <b>0.00</b>
石川中央	0 <b>0.00</b>	0 <b>0.00</b>	0 <b>0.00</b>	0 <b>0.00</b>	0 <b>0.00</b>
能登中部	0 <b>0.00</b>	0 <b>0.00</b>	0 <b>0.00</b>	0 <b>0.00</b>	0 <b>0.00</b>
能登北部	0 <b>0.00</b>	0 <b>0.00</b>	0 <b>0.00</b>	0 <b>0.00</b>	0 <b>0.00</b>



人/定点

○—○ 当年(石川県)      — 前年(石川県)  
×—× 当年(全国)      - - - 平年(石川県)

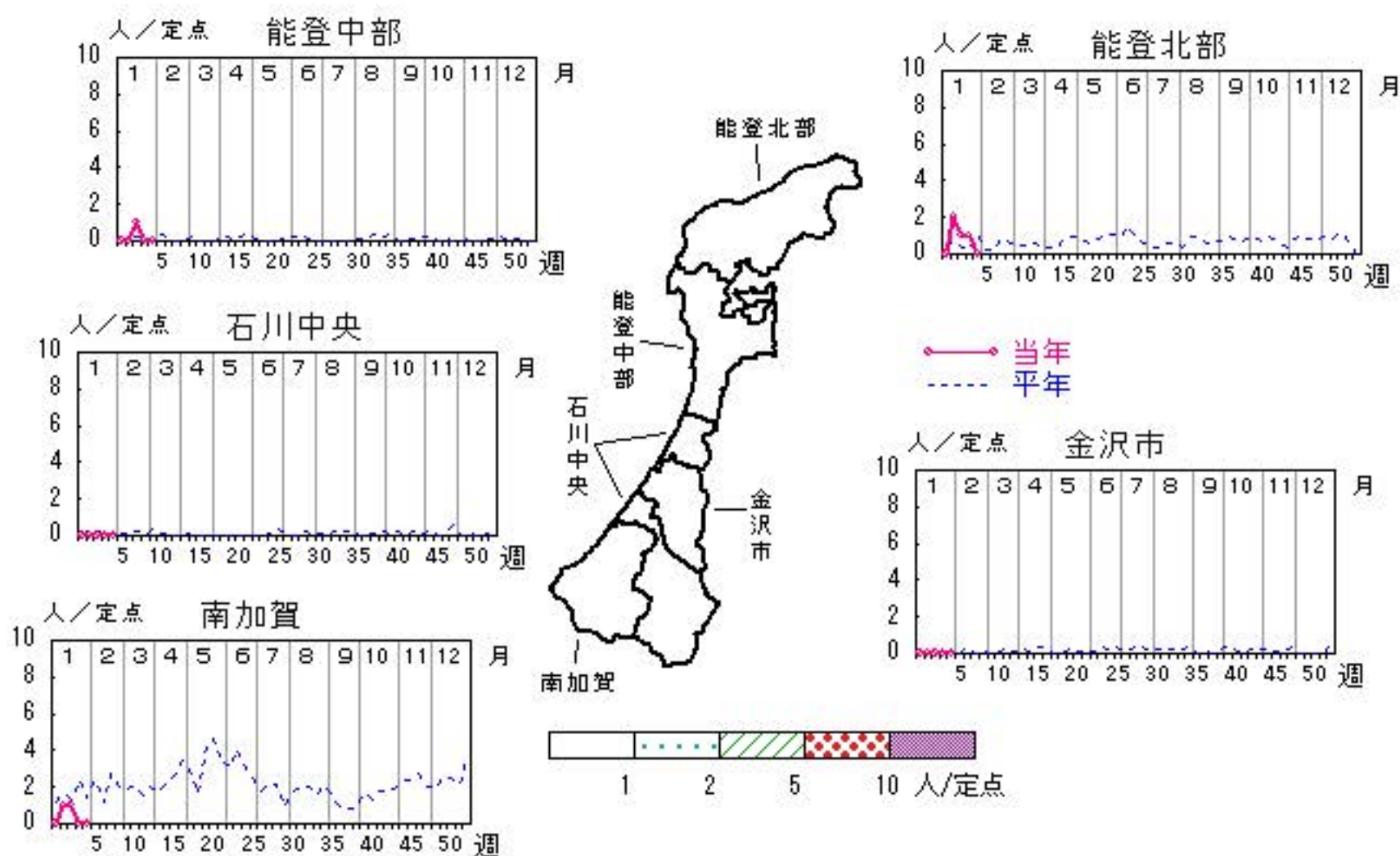


# マイコプラズマ肺炎

2014年1週～5週

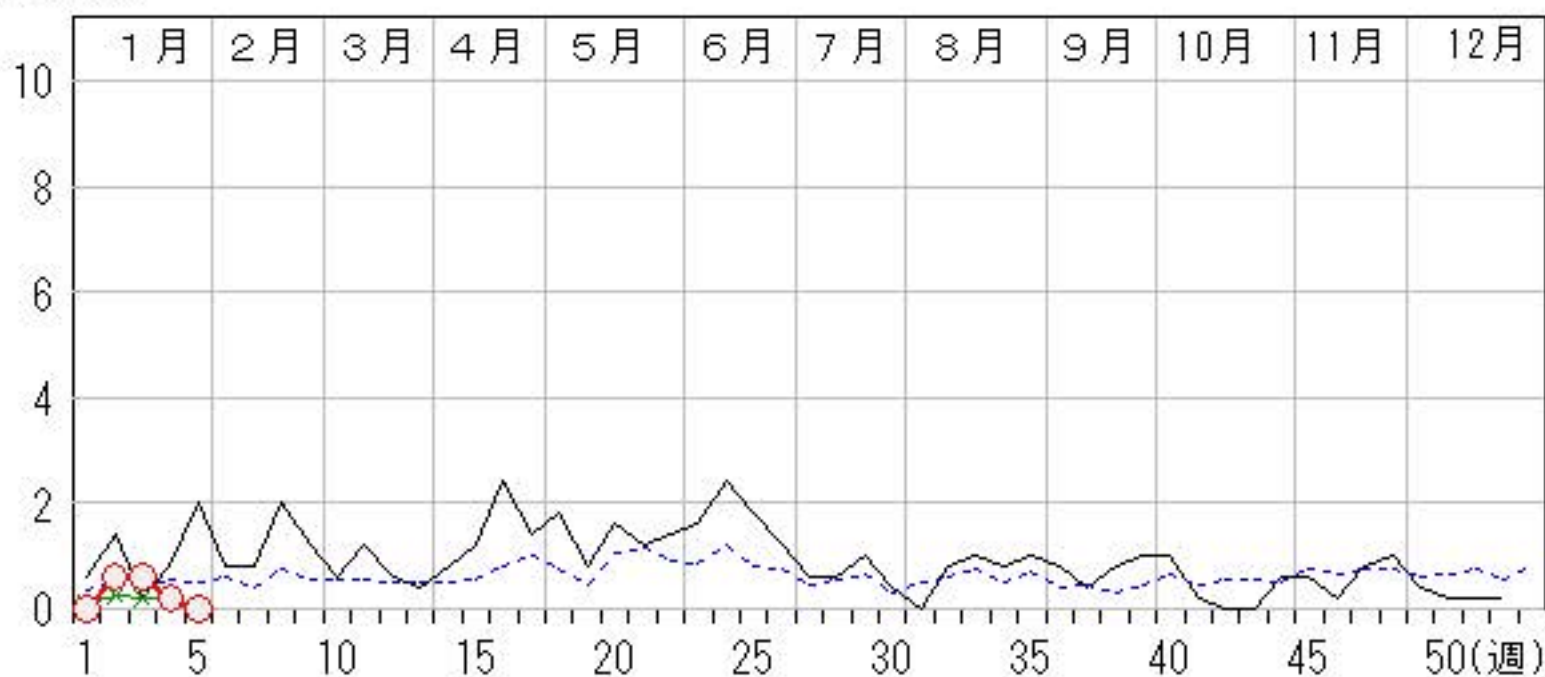
上段: 定点からの患者報告数  
下段: 定点あたりの患者数

	1週	2週	3週	4週	5週
石川県	0 <b>0.00</b>	3 <b>0.60</b>	3 <b>0.60</b>	1 <b>0.20</b>	0 <b>0.00</b>
金沢市	0 <b>0.00</b>	0 <b>0.00</b>	0 <b>0.00</b>	0 <b>0.00</b>	0 <b>0.00</b>
南加賀	0 <b>0.00</b>	1 <b>1.00</b>	1 <b>1.00</b>	0 <b>0.00</b>	0 <b>0.00</b>
石川中央	0 <b>0.00</b>	0 <b>0.00</b>	0 <b>0.00</b>	0 <b>0.00</b>	0 <b>0.00</b>
能登中部	0 <b>0.00</b>	0 <b>0.00</b>	1 <b>1.00</b>	0 <b>0.00</b>	0 <b>0.00</b>
能登北部	0 <b>0.00</b>	2 <b>2.00</b>	1 <b>1.00</b>	1 <b>1.00</b>	0 <b>0.00</b>



人/定点

○—○ 当年(石川県)      — 前年(石川県)  
×—× 当年(全国)      - - - 平年(石川県)

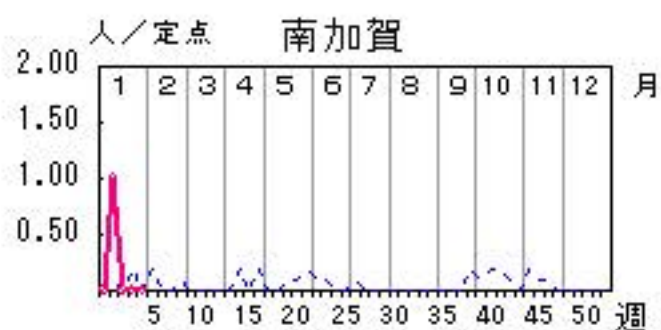
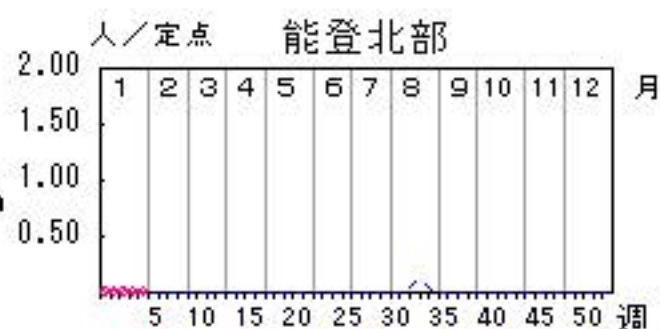
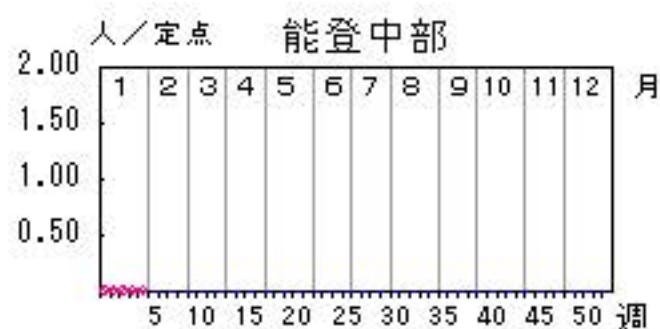


# クラミジア肺炎

2014年1週～5週

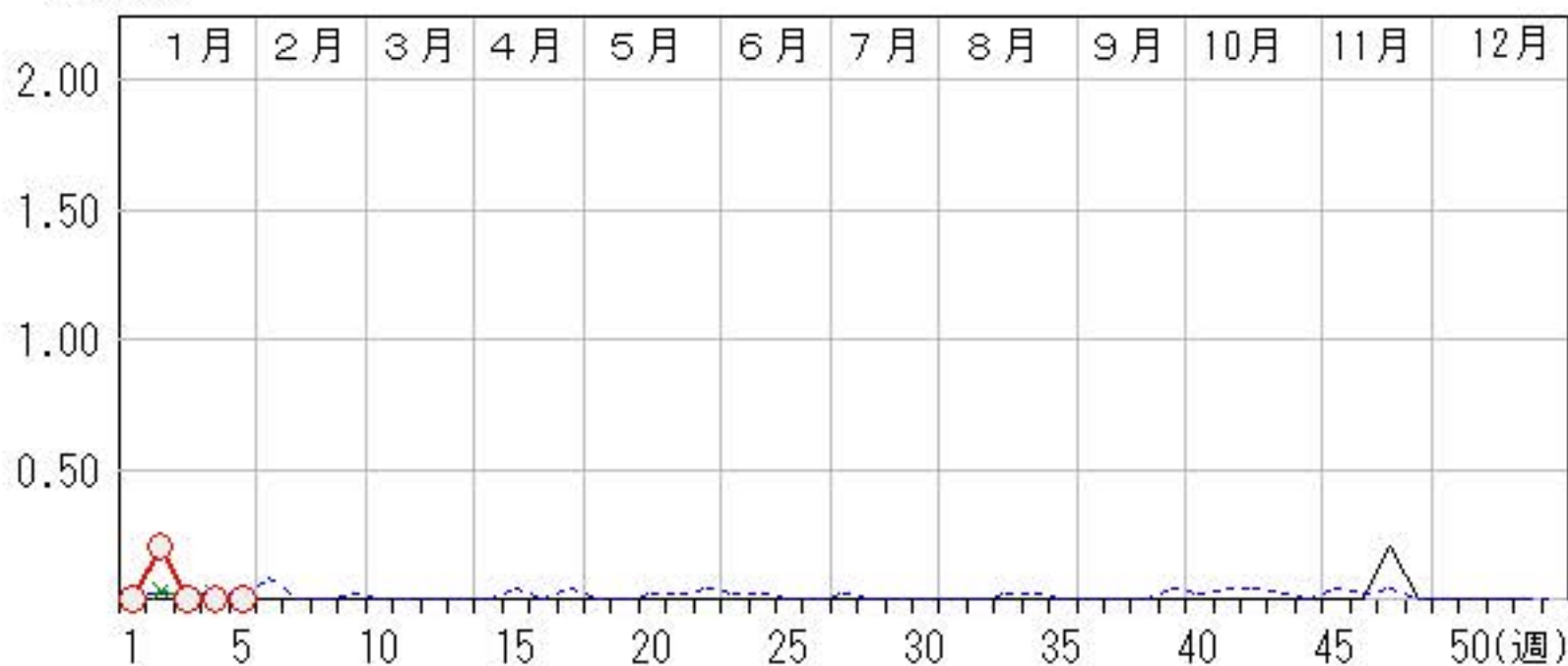
上段: 定点からの患者報告数  
下段: 定点あたりの患者数

	1週	2週	3週	4週	5週
石川県	0 <b>0.00</b>	1 <b>0.20</b>	0 <b>0.00</b>	0 <b>0.00</b>	0 <b>0.00</b>
金沢市	0 <b>0.00</b>	0 <b>0.00</b>	0 <b>0.00</b>	0 <b>0.00</b>	0 <b>0.00</b>
南加賀	0 <b>0.00</b>	1 <b>1.00</b>	0 <b>0.00</b>	0 <b>0.00</b>	0 <b>0.00</b>
石川中央	0 <b>0.00</b>	0 <b>0.00</b>	0 <b>0.00</b>	0 <b>0.00</b>	0 <b>0.00</b>
能登中部	0 <b>0.00</b>	0 <b>0.00</b>	0 <b>0.00</b>	0 <b>0.00</b>	0 <b>0.00</b>
能登北部	0 <b>0.00</b>	0 <b>0.00</b>	0 <b>0.00</b>	0 <b>0.00</b>	0 <b>0.00</b>



人/定点

○—○ 当年(石川県)      — 前年(石川県)  
×—× 当年(全国)      - - - 平年(石川県)



疾病別・年齢階級別報告患者数

2014年 第5週(石川県)

インフルエンザ	インフルエンザ	小児科	RSウイルス感染症	咽頭結膜熱	A群溶血性レンサ球菌咽頭炎	感染性胃腸炎	水痘	手足口病	伝染性紅斑	突発性発しん	百日咳	ヘルパンギーナ	流行性耳下腺炎	眼科・基幹	急性出血性結膜炎	流行性角結膜炎	細菌性髄膜炎	無菌性髄膜炎	マイコプラズマ肺炎	(オウム病除く)	クラミジア肺炎	イルス)	感染性胃腸炎(ロタウイルス)
計	1,078	計	19	40	84	246	49	1	3	12			16	計		4							
～5ヶ月	1	～5ヶ月	2			1	1							～5ヶ月									
～11ヶ月	15	～11ヶ月	6	2		12				4				～11ヶ月									
1歳	41	1歳	7	10	1	24	4	1		7				1歳									
2歳	47	2歳	4	14	2	27	7			1			1	2歳									
3歳	59	3歳		7	6	21	10		2				3	3歳	1								
4歳	73	4歳		5	14	19	10						6	4歳									
5歳	74	5歳		1	15	19	10						2	5歳									
6歳	83	6歳			17	15	4							6歳									
7歳	100	7歳		1	4	14	2						1	7歳									
8歳	47	8歳			4	11							1	8歳									
9歳	63	9歳			5	12	1							9歳									
10歳～14歳	136	10歳～14歳			12	44			1				2	10歳～14歳									
15歳～19歳	33	15歳～19歳			1	7								15歳～19歳									
20歳～29歳	36	20歳以上			3	20								20歳～29歳									
30歳～39歳	87													30歳～39歳	2								
40歳～49歳	73													40歳～49歳	1								
50歳～59歳	46													50歳～59歳									
60歳～69歳	36													60歳～69歳									
70歳～79歳	20													70歳以上									
80歳以上	8																						



平成26年 感染症週報(インフルエンザ・小児科) 推移表

人

週	期間	定点数		501	600	601	602	603	604	605	606	607	608	610	612
		5 ル エン ザ	6 小 児 科	インフル エンザ	RSウ イルス 感染症	咽頭結 膜熱	A群溶 血性レ ンサ球 菌咽頭 炎	感染性 胃腸炎	水痘	手足口 病	伝染性 紅斑	突発性 発しん	百日咳	ヘルパ ン ギーナ	流行性 耳下腺 炎
1	12.30～ 1. 5	48	29	48	20	13	20	135	62	2	1	3			3
2	1. 6～ 1.12	48	29	185	17	30	28	214	65	3		16			7
3	1.13～ 1.19	48	29	383	24	13	42	212	41	2	1	8			15
4	1.20～ 1.26	48	29	759	28	26	80	307	71	2		9			5
5	1.27～ 2. 2	48	29	1,078	19	40	84	246	49	1	3	12			16
合 計				2,453	108	122	254	1,114	288	10	5	48			46

B

平成26年 感染症週報(インフルエンザ・小児科) 推移表 定点当たり患者発生数

人/定点

週	期間	定点数		501	600	601	602	603	604	605	606	607	608	610	612
		5 ル エン ザ	6 小 児 科	イン フル エン ザ	RSウ イル ス 感 染 症	咽 頭 結 膜 熱	A群 溶 血 性 レ ン サ 球 菌 咽 頭 炎	感 染 性 胃 腸 炎	水 痘	手 足 口 病	伝 染 性 紅 斑	突 発 性 発 し ん	百 日 咳	ヘル パ ン キ ー ナ	流 行 性 耳 下 腺 炎
1	12.30～ 1. 5	48	29	1.00	0.69	0.45	0.69	4.66	2.14	0.07	0.03	0.10			0.10
2	1. 6～ 1.12	48	29	3.85	0.59	1.03	0.97	7.38	2.24	0.10		0.55			0.24
3	1.13～ 1.19	48	29	7.98	0.83	0.45	1.45	7.31	1.41	0.07	0.03	0.28			0.52
4	1.20～ 1.26	48	29	15.81	0.97	0.90	2.76	10.59	2.45	0.07		0.31			0.17
5	1.27～ 2. 2	48	29	22.46	0.66	1.38	2.90	8.48	1.69	0.03	0.10	0.41			0.55
合 計				51.10	3.72	4.21	8.76	38.41	9.93	0.34	0.17	1.66			1.59

平成26年 感染症週報(眼科・基幹) 推移表

人

週	期間	定点数		701	702	902	903	904	905	907
		7 眼科	9 基幹	急性出血性結膜炎	流行性角結膜炎	細菌性髄膜炎	無菌性髄膜炎	マイコプラズマ肺炎	クラミジア肺炎	感染性胃腸炎(ロタウイルス)
1	12.30~ 1. 5	7	5		5					
2	1. 6~ 1.12	7	5		4	2		3	1	
3	1.13~ 1.19	7	5		2			3		
4	1.20~ 1.26	7	5		1			1		
5	1.27~ 2. 2	7	5		4					
合 計					16	2		7	1	

平成26年 感染症週報(眼科・基幹) 推移表 定点当たり患者発生数

人/定点

週	期間	定点数		701	702	902	903	904	905	907
		7 眼科	9 基幹	急性出血性結膜炎	流行性角結膜炎	細菌性髄膜炎	無菌性髄膜炎	マイコプラズマ肺炎	クラミジア肺炎	感染性胃腸炎(ロタウイルス)
1	12.30~ 1. 5	7	5		0.71					
2	1. 6~ 1.12	7	5		0.57	0.40		0.60	0.20	
3	1.13~ 1.19	7	5		0.29			0.60		
4	1.20~ 1.26	7	5		0.14			0.20		
5	1.27~ 2. 2	7	5		0.57					
合 計					2.29	0.40		1.40	0.20	