

# 感染症発生動向調査（月報）の保健所別発生状況

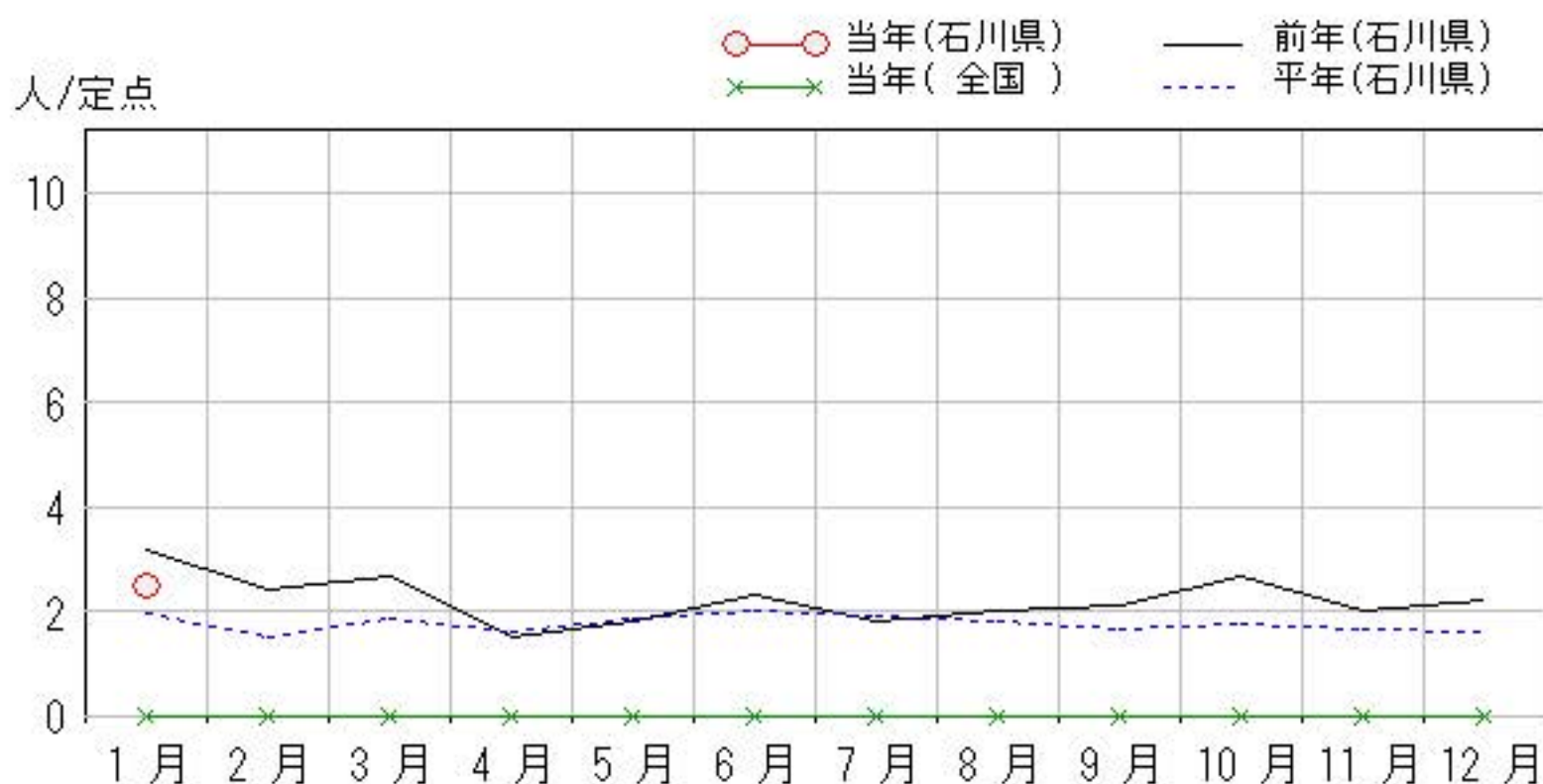
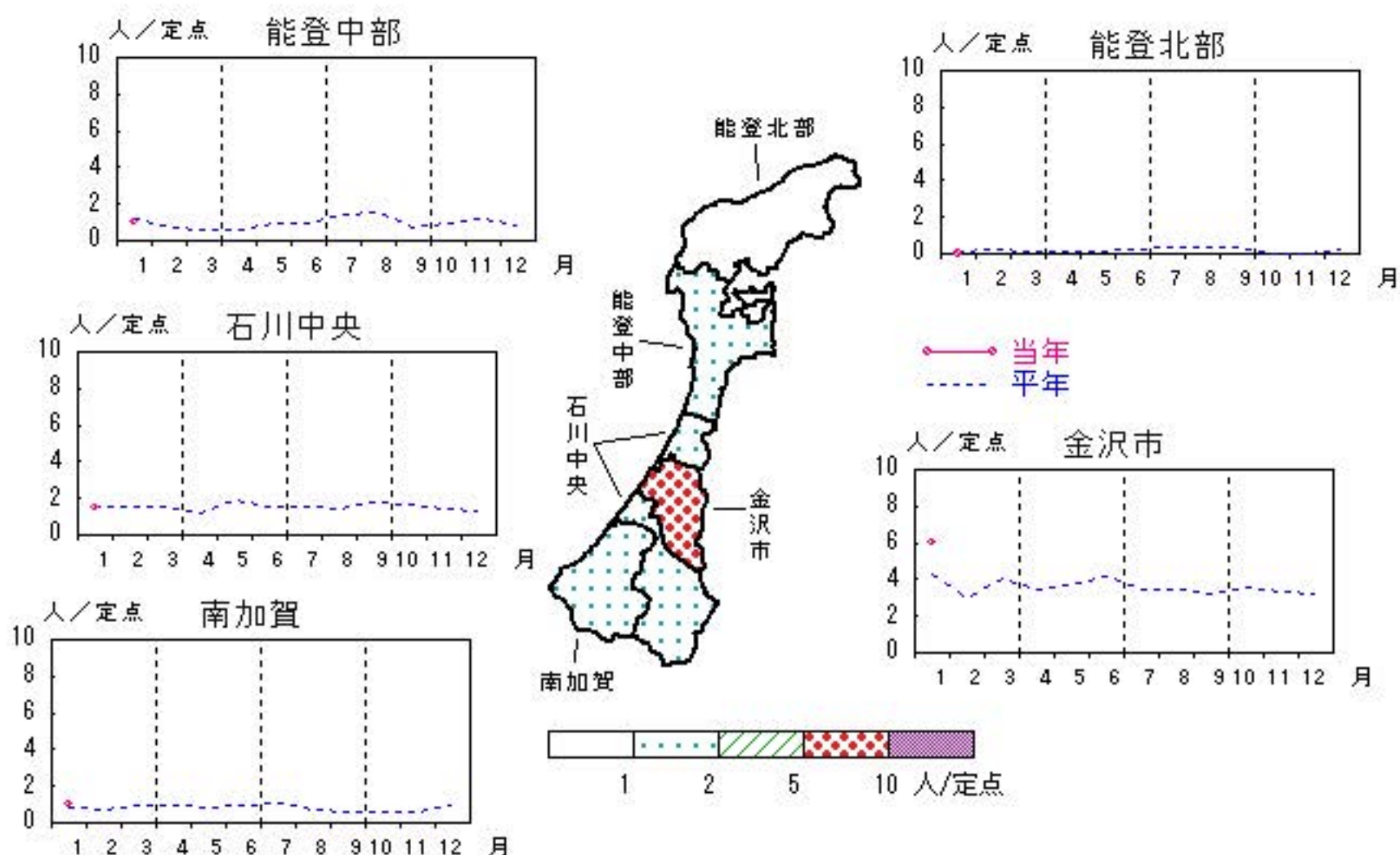
	調査対象期間					定点当り					備考
	先月 12月	今月 1月	増減	前年同月	今月 (1月)	南加賀 定点 2	石川中央 金沢市 定点 3	石川中央 定点 2	能登中部 定点 2	能登北部 定点 1	
1 性器クラミジア感染症	22	25	3	3.2	2.5	↓	↑	↓	→		新:今月新たに報告あり
2 性器ヘルペスウイルス感染症	5	7	2	0.6	0.7	▽	↑	▽			
3 尖圭コンジローマ	5	4	△1	0.2	0.4	▽	↑	▽			
4 淋菌感染症	6	18	12	1.2	1.8	▽	↑	→	新	新	
											矢印:先月に引き続き報告あり ↑増加 ↓減少 →同数 ▽先月報告あり今月報告なし
						南加賀 定点 1	金沢市 定点 1	石川中央 定点 1	能登中部 定点 1	能登北部 定点 1	
5 メチシリン耐性黄色ブドウ球菌感染症	22	22	—	3.4	4.4	↑	↑	↓	↓	↑	
6 ペニシリン耐性肺炎球菌感染症	—	4	4	0.2	0.8		新			新	
7 薬剤耐性緑膿菌感染症	—	—	—	—	—						
8 薬剤耐性アシネトバクター感染症	—	—	—	—	—						
合計	60	80	20								

# 性器クラミジア感染症

2013年9月～2014年1月

上段: 定点からの患者報告数  
下段: 定点あたりの患者数

	9月	10月	11月	12月	1月
石川県	21 <b>2.10</b>	27 <b>2.70</b>	20 <b>2.00</b>	22 <b>2.20</b>	25 <b>2.50</b>
金沢市	10 <b>3.33</b>	20 <b>6.67</b>	13 <b>4.33</b>	12 <b>4.00</b>	18 <b>6.00</b>
南加賀	2 <b>1.00</b>	0 <b>0.00</b>	1 <b>0.50</b>	3 <b>1.50</b>	2 <b>1.00</b>
石川中央	8 <b>4.00</b>	7 <b>3.50</b>	4 <b>2.00</b>	5 <b>2.50</b>	3 <b>1.50</b>
能登中部	1 <b>0.50</b>	0 <b>0.00</b>	2 <b>1.00</b>	2 <b>1.00</b>	2 <b>1.00</b>
能登北部	0 <b>0.00</b>	0 <b>0.00</b>	0 <b>0.00</b>	0 <b>0.00</b>	0 <b>0.00</b>

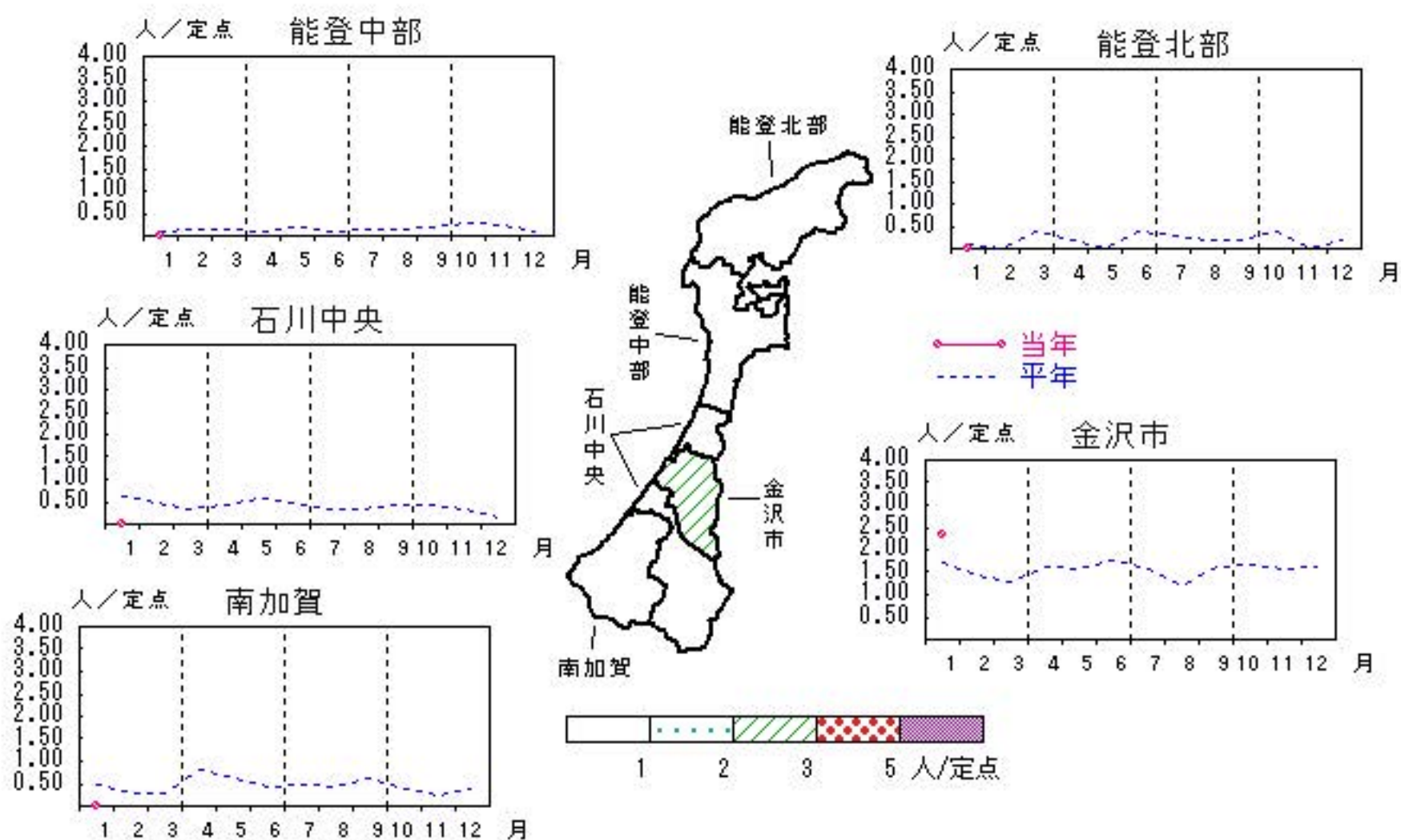


# 性器ヘルペスウィルス感染症

2013年9月～2014年1月

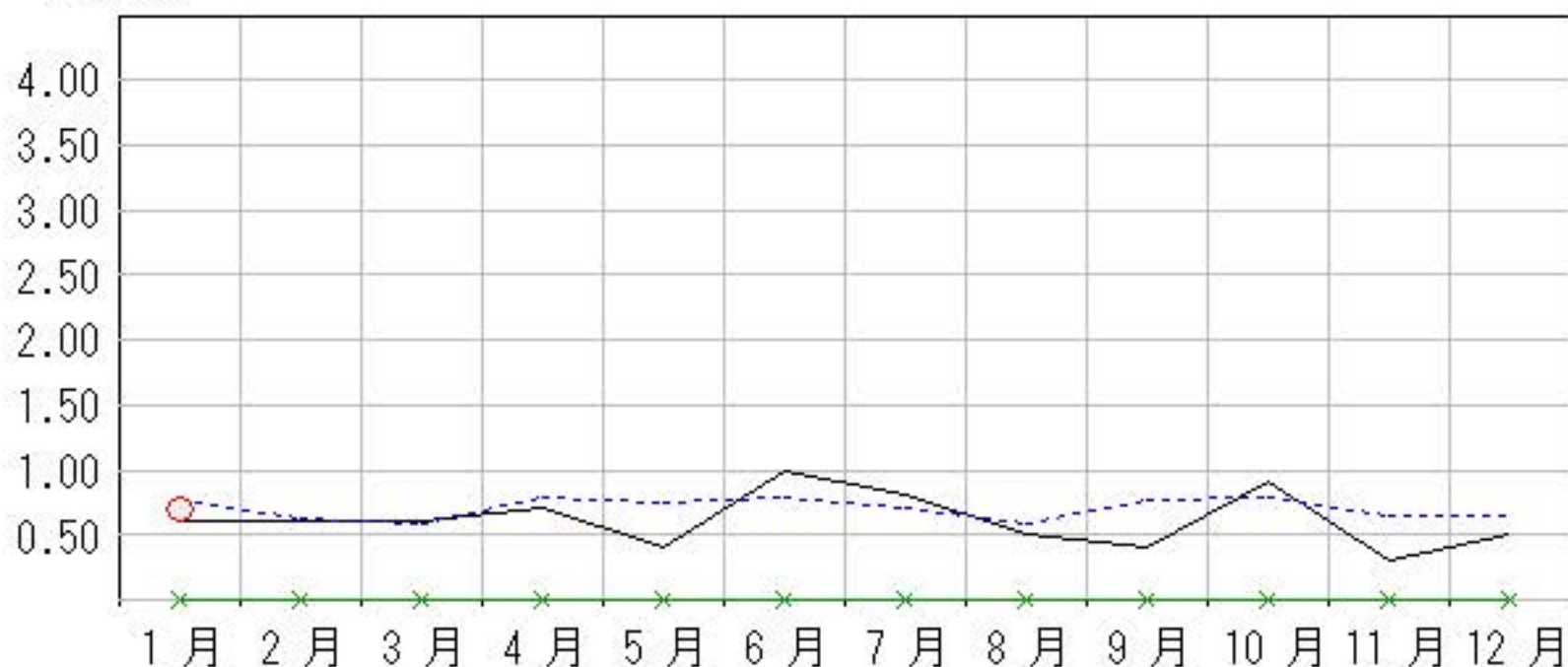
上段: 定点からの患者報告数  
下段: 定点あたりの患者数

	9月	10月	11月	12月	1月
石川県	4 <b>0.40</b>	9 <b>0.90</b>	3 <b>0.30</b>	5 <b>0.50</b>	7 <b>0.70</b>
金沢市	2 <b>0.67</b>	9 <b>3.00</b>	3 <b>1.00</b>	3 <b>1.00</b>	7 <b>2.33</b>
南加賀	1 <b>0.50</b>	0 <b>0.00</b>	0 <b>0.00</b>	1 <b>0.50</b>	0 <b>0.00</b>
石川中央	1 <b>0.50</b>	0 <b>0.00</b>	0 <b>0.00</b>	1 <b>0.50</b>	0 <b>0.00</b>
能登中部	0 <b>0.00</b>	0 <b>0.00</b>	0 <b>0.00</b>	0 <b>0.00</b>	0 <b>0.00</b>
能登北部	0 <b>0.00</b>	0 <b>0.00</b>	0 <b>0.00</b>	0 <b>0.00</b>	0 <b>0.00</b>



人/定点

○ 当年(石川県)      — 前年(石川県)  
× 当年(全国)      - - - 平年(石川県)



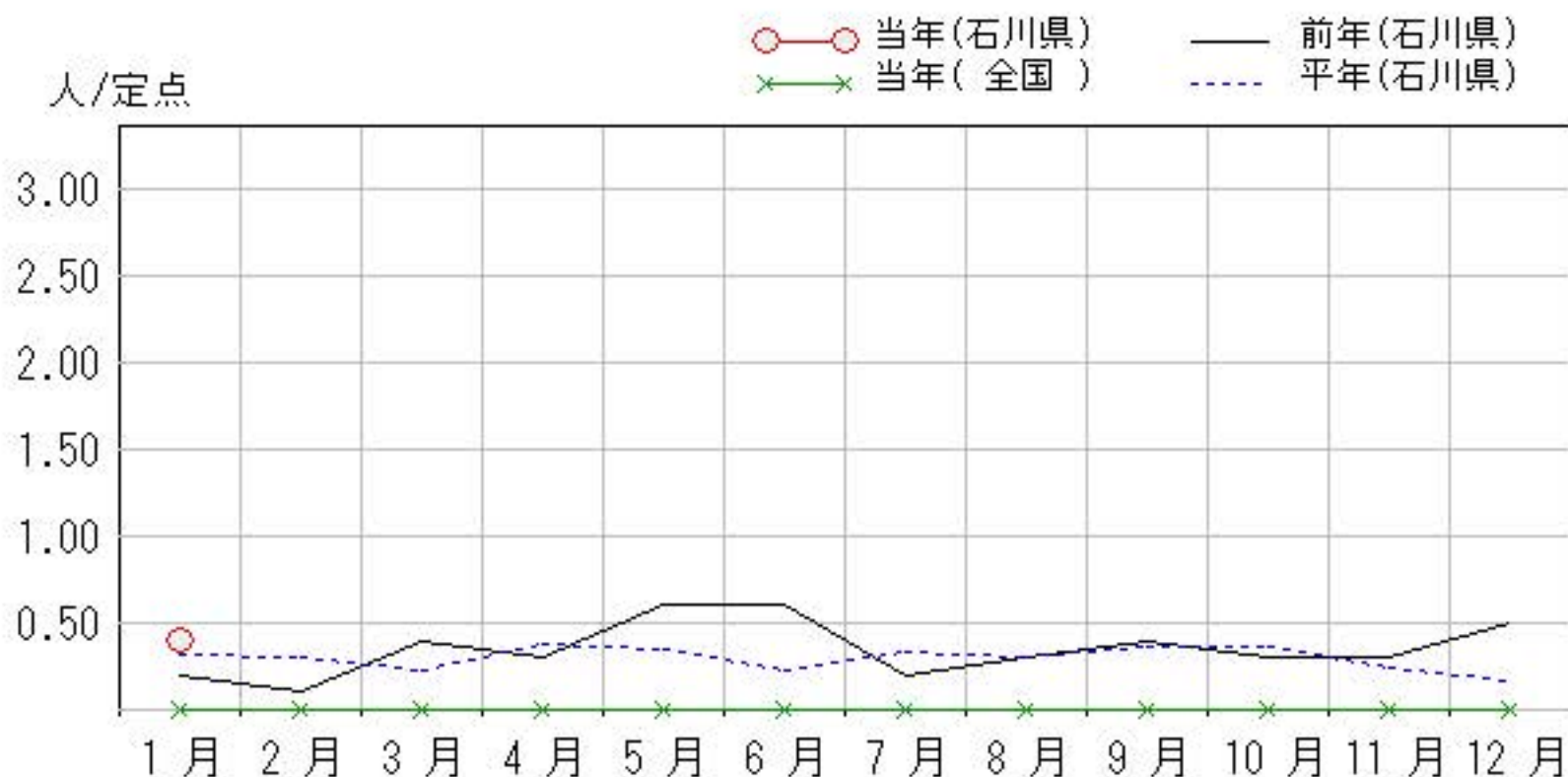
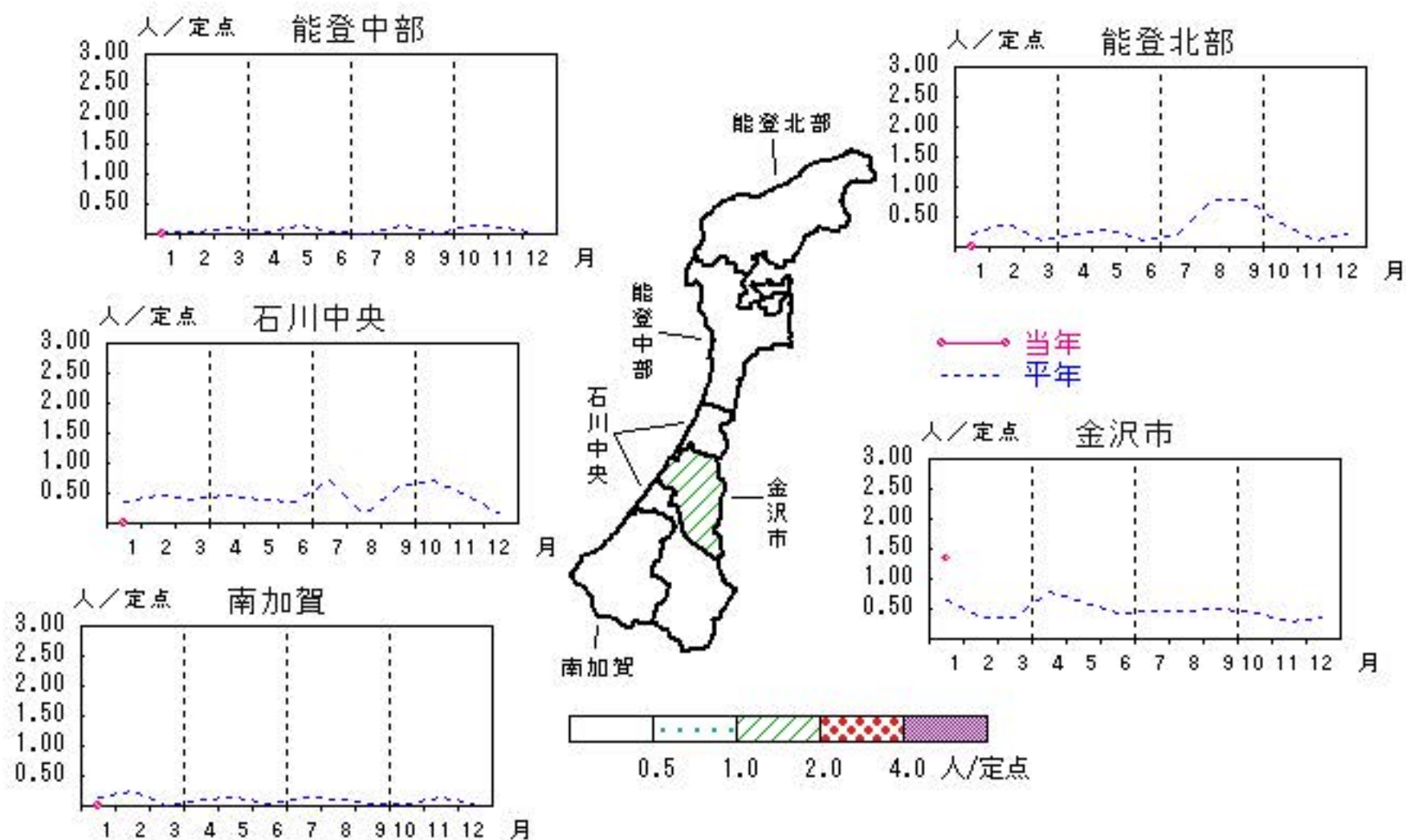


# 尖圭コンジローマ

2013年9月～2014年1月

上段: 定点からの患者報告数  
下段: 定点あたりの患者数

	9月	10月	11月	12月	1月
石川県	4 <b>0.40</b>	3 <b>0.30</b>	3 <b>0.30</b>	5 <b>0.50</b>	4 <b>0.40</b>
金沢市	2 <b>0.67</b>	2 <b>0.67</b>	2 <b>0.67</b>	3 <b>1.00</b>	4 <b>1.33</b>
南加賀	0 <b>0.00</b>	0 <b>0.00</b>	0 <b>0.00</b>	1 <b>0.50</b>	0 <b>0.00</b>
石川中央	2 <b>1.00</b>	1 <b>0.50</b>	0 <b>0.00</b>	1 <b>0.50</b>	0 <b>0.00</b>
能登中部	0 <b>0.00</b>	0 <b>0.00</b>	1 <b>0.50</b>	0 <b>0.00</b>	0 <b>0.00</b>
能登北部	0 <b>0.00</b>	0 <b>0.00</b>	0 <b>0.00</b>	0 <b>0.00</b>	0 <b>0.00</b>

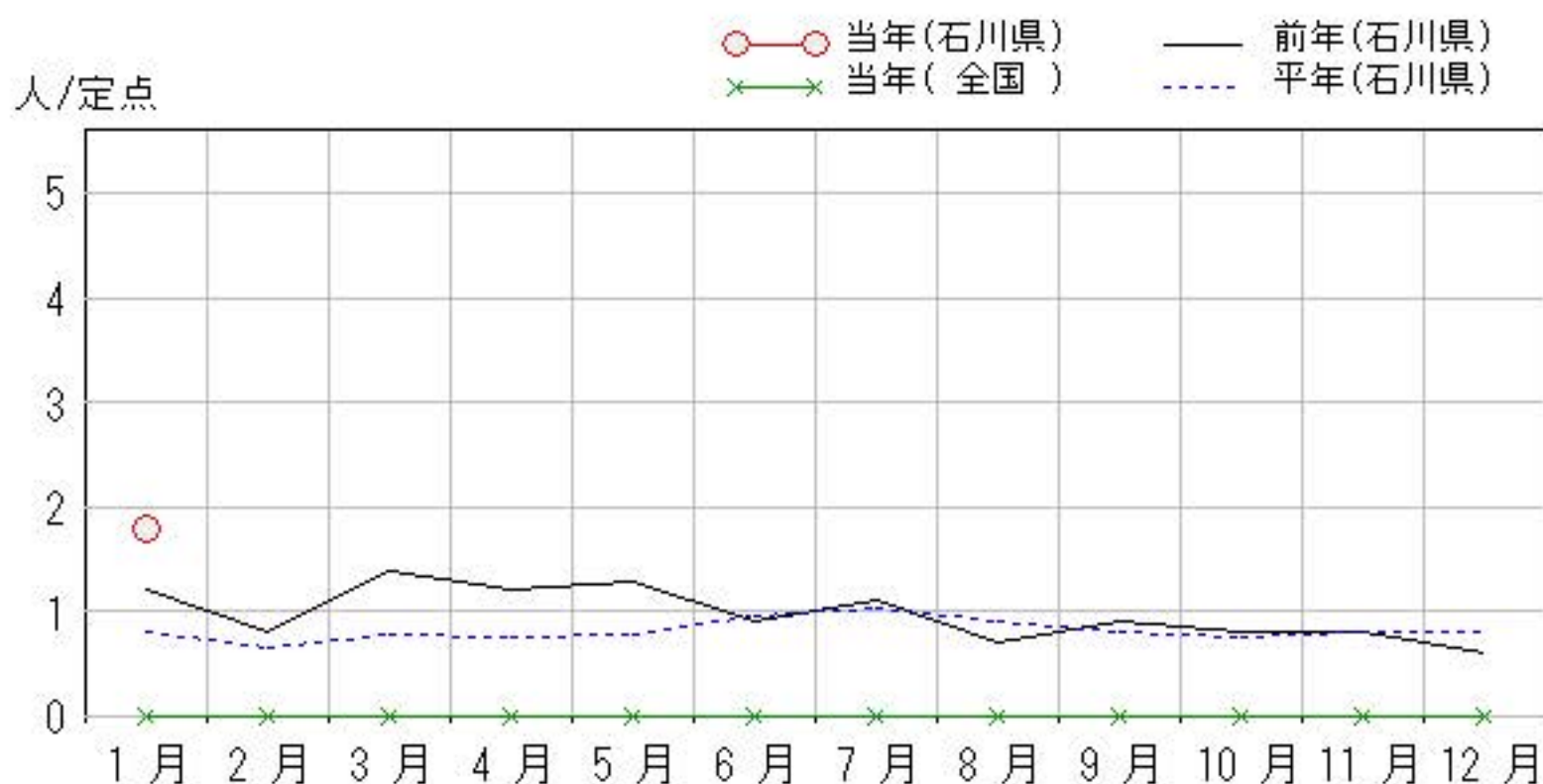
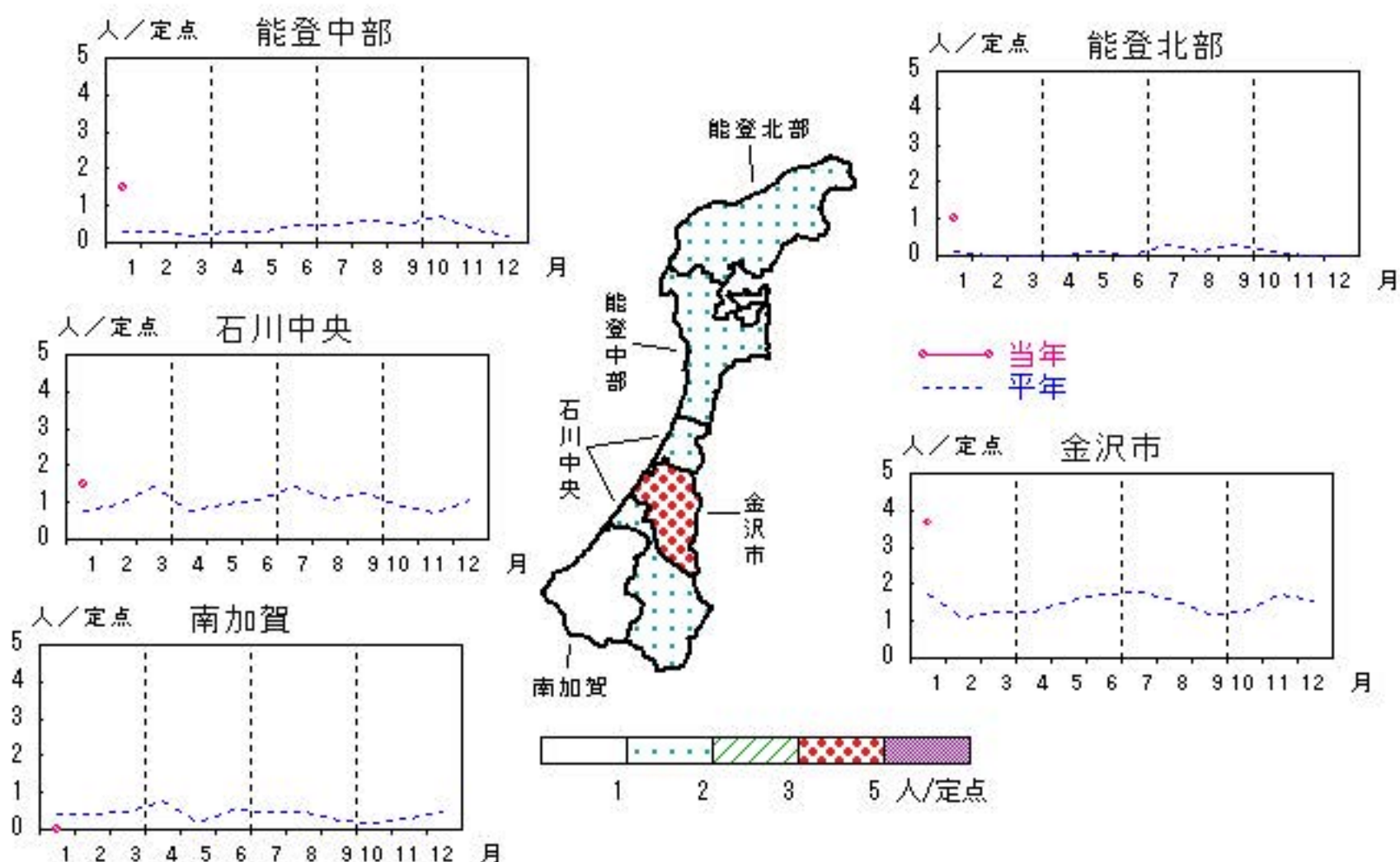


# 淋菌感染症

2013年9月～2014年1月

上段: 定点からの患者報告数  
下段: 定点あたりの患者数

	9月	10月	11月	12月	1月
石川県	9 <b>0.90</b>	8 <b>0.80</b>	8 <b>0.80</b>	6 <b>0.60</b>	18 <b>1.80</b>
金沢市	3 <b>1.00</b>	3 <b>1.00</b>	2 <b>0.67</b>	2 <b>0.67</b>	11 <b>3.67</b>
南加賀	0 <b>0.00</b>	0 <b>0.00</b>	0 <b>0.00</b>	1 <b>0.50</b>	0 <b>0.00</b>
石川中央	5 <b>2.50</b>	4 <b>2.00</b>	5 <b>2.50</b>	3 <b>1.50</b>	3 <b>1.50</b>
能登中部	1 <b>0.50</b>	1 <b>0.50</b>	1 <b>0.50</b>	0 <b>0.00</b>	3 <b>1.50</b>
能登北部	0 <b>0.00</b>	0 <b>0.00</b>	0 <b>0.00</b>	0 <b>0.00</b>	1 <b>1.00</b>



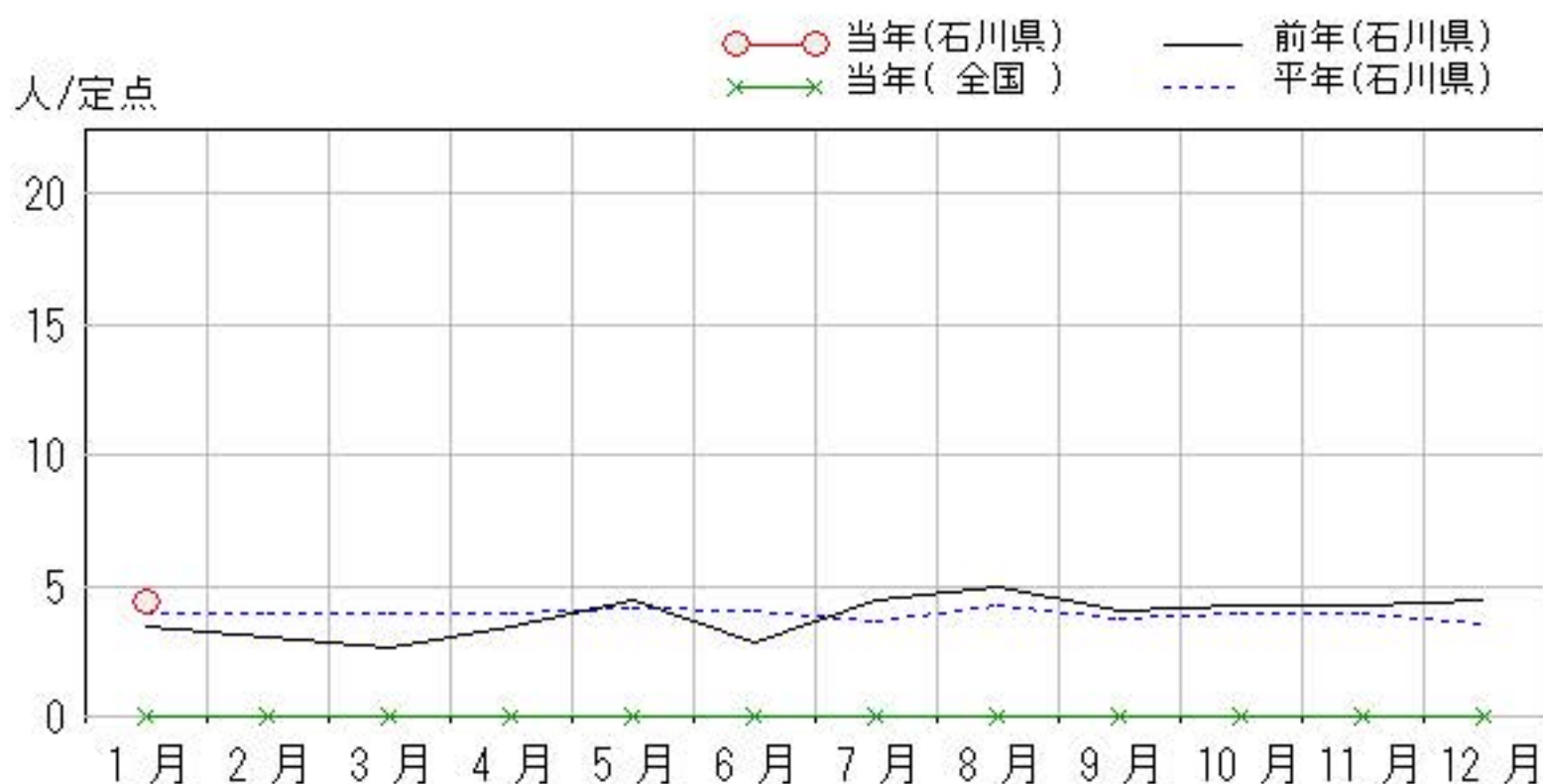
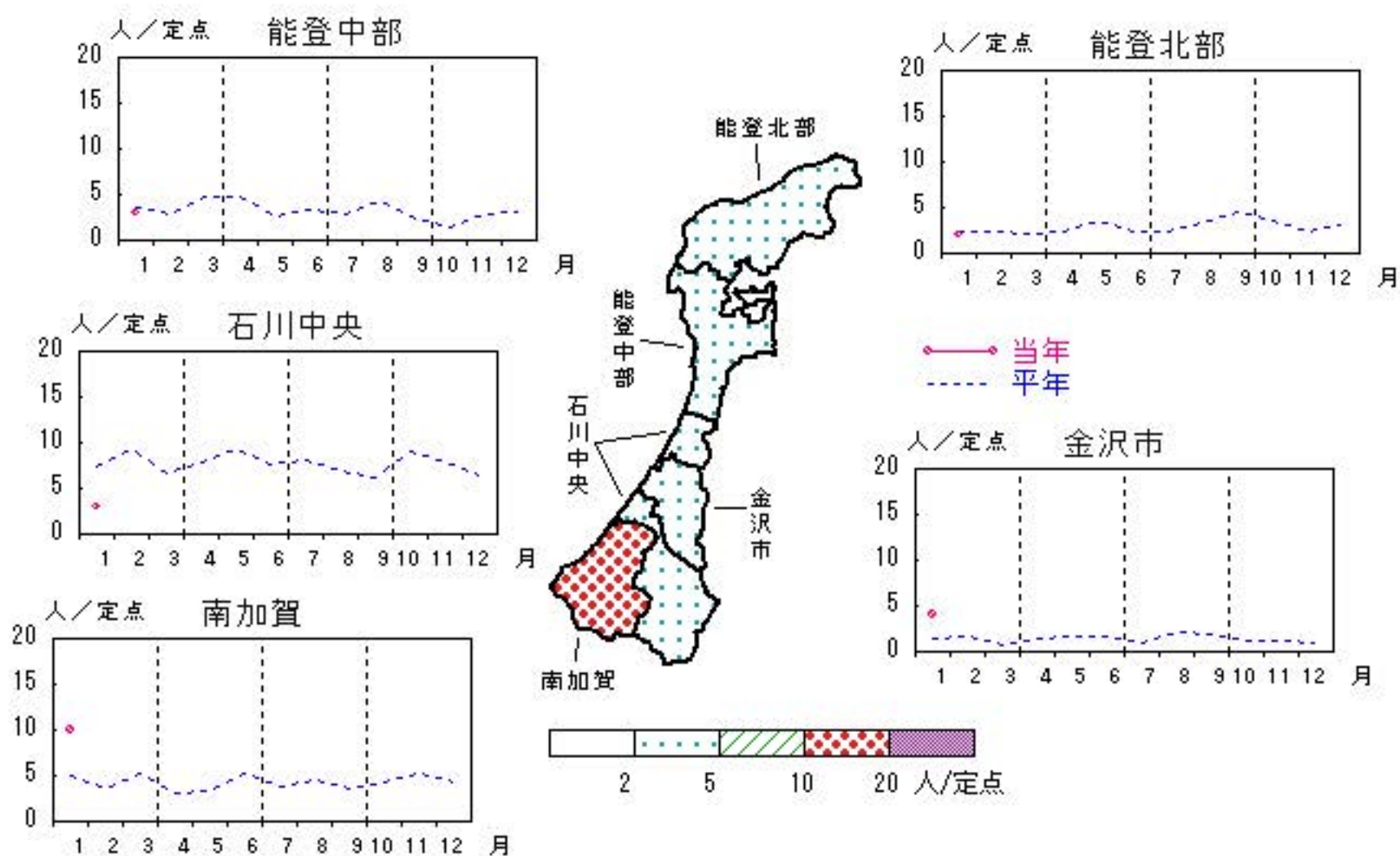


# メチシリン耐性黄色ブドウ球菌感染症

2013年9月～2014年1月

上段: 定点からの患者報告数  
下段: 定点あたりの患者数

	9月	10月	11月	12月	1月
石川県	20 <b>4.00</b>	21 <b>4.20</b>	21 <b>4.20</b>	22 <b>4.40</b>	22 <b>4.40</b>
金沢市	3 <b>3.00</b>	2 <b>2.00</b>	3 <b>3.00</b>	3 <b>3.00</b>	4 <b>4.00</b>
南加賀	6 <b>6.00</b>	9 <b>9.00</b>	9 <b>9.00</b>	8 <b>8.00</b>	10 <b>10.00</b>
石川中央	5 <b>5.00</b>	7 <b>7.00</b>	2 <b>2.00</b>	4 <b>4.00</b>	3 <b>3.00</b>
能登中部	2 <b>2.00</b>	0 <b>0.00</b>	3 <b>3.00</b>	6 <b>6.00</b>	3 <b>3.00</b>
能登北部	4 <b>4.00</b>	3 <b>3.00</b>	4 <b>4.00</b>	1 <b>1.00</b>	2 <b>2.00</b>

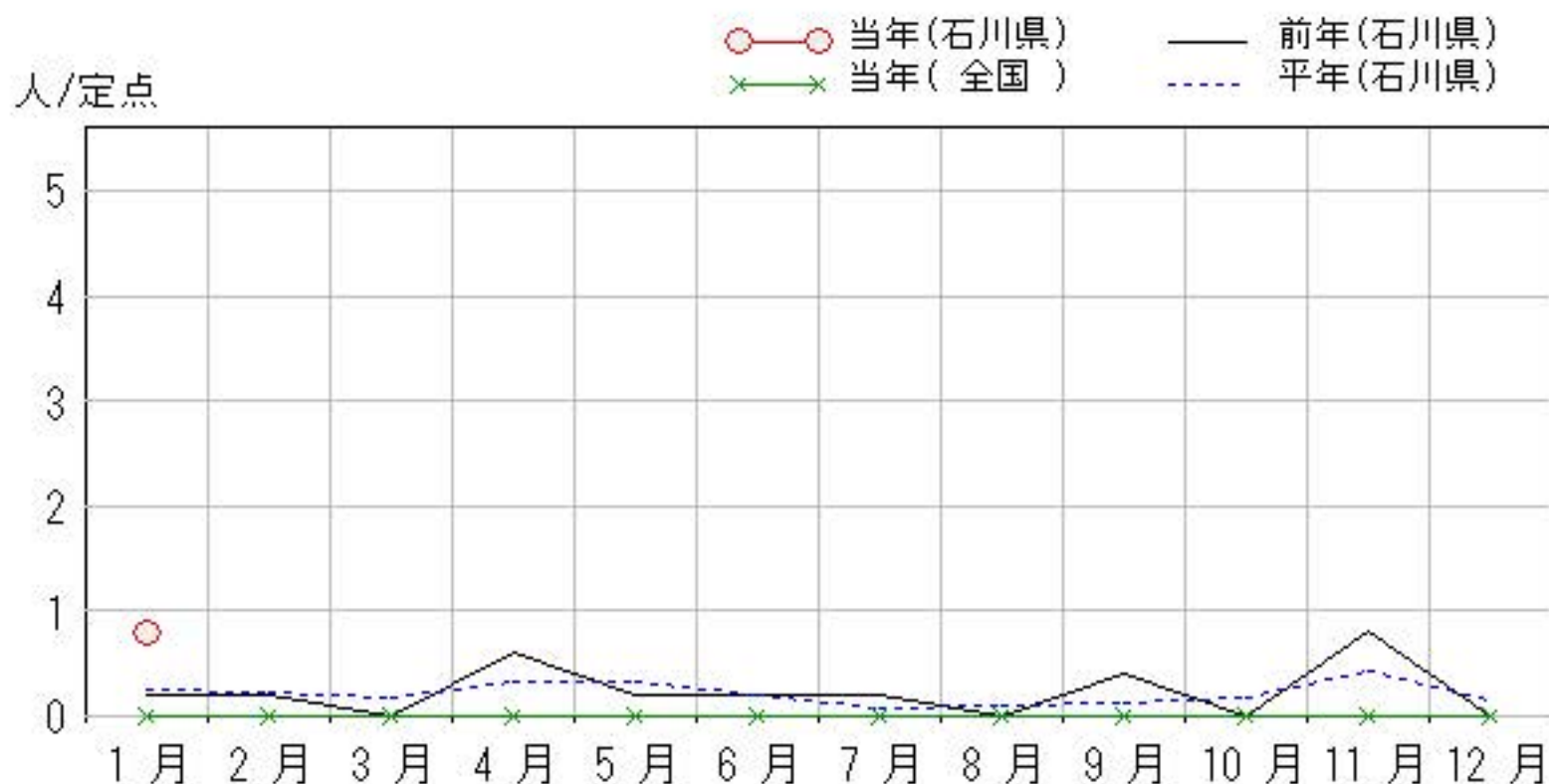
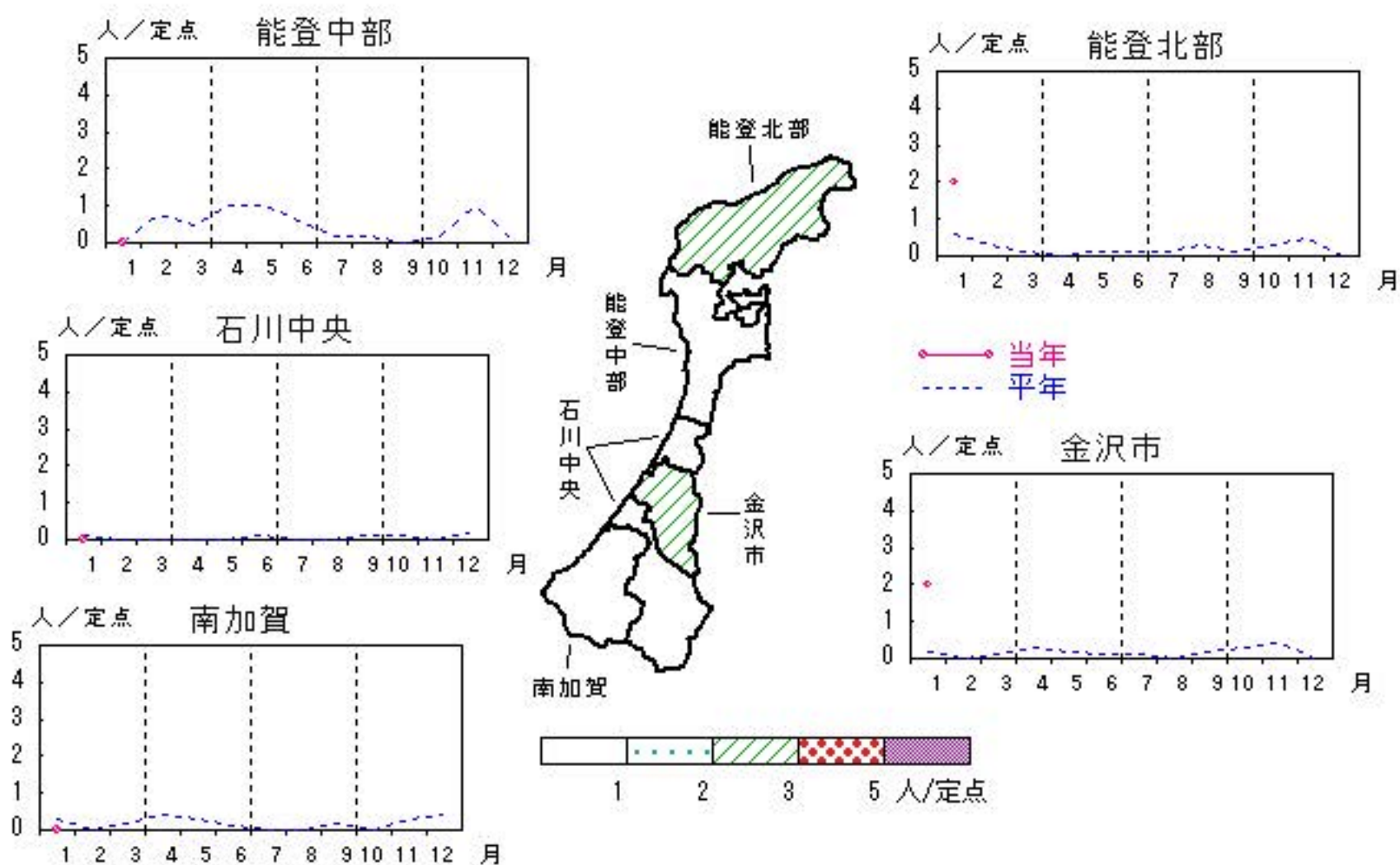


# ペニシリン耐性肺炎球菌感染症

2013年9月～2014年1月

上段:定点からの患者報告数  
下段:定点あたりの患者数

	9月	10月	11月	12月	1月
石川県	2 <b>0.40</b>	0 <b>0.00</b>	4 <b>0.80</b>	0 <b>0.00</b>	4 <b>0.80</b>
金沢市	2 <b>2.00</b>	0 <b>0.00</b>	4 <b>4.00</b>	0 <b>0.00</b>	2 <b>2.00</b>
南加賀	0 <b>0.00</b>	0 <b>0.00</b>	0 <b>0.00</b>	0 <b>0.00</b>	0 <b>0.00</b>
石川中央	0 <b>0.00</b>	0 <b>0.00</b>	0 <b>0.00</b>	0 <b>0.00</b>	0 <b>0.00</b>
能登中部	0 <b>0.00</b>	0 <b>0.00</b>	0 <b>0.00</b>	0 <b>0.00</b>	0 <b>0.00</b>
能登北部	0 <b>0.00</b>	0 <b>0.00</b>	0 <b>0.00</b>	0 <b>0.00</b>	2 <b>2.00</b>



疾病別・年齢階級別報告患者数

2014年 1月(石川県)

	性器クラミジア感染症	性器ヘルペスウイルス感染症	尖圭コンジローマ	淋菌感染症	ブドウ球菌感染症 メチリン耐性黄色	球菌感染症 ペニシリン耐性肺炎	薬剤耐性緑膿菌感染症	薬剤耐性アシネトバクタ
計	25	7	4	18	22	4		
0歳								
1歳～4歳					3	1		
5歳～9歳					2			
10歳～14歳								
15歳～19歳	2		1					
20歳～24歳	8	2	1	4				
25歳～29歳	2	2		6				
30歳～34歳	4			1				
35歳～39歳	2	1	1	3				
40歳～44歳	4			2				
45歳～49歳	1		1	1				
50歳～54歳				1				
55歳～59歳	1	1						
60歳～64歳								
65歳～69歳					1	1		
70歳以上	1	1			16	2		



<病原細菌検出状況>

病原体検出月別、由来ヒト(保健環境センター・保健所分離分)

2014年1月末 現在報告数

検出病原体	血清型・毒素等	2013 2月			2013 3月			2013 4月			2013 5月			2013 6月			2013 7月			2013 8月			2013 9月			2013 10月			2013 11月			2013 12月			2014 1月		
		検	渡	集	検	渡	集	検	渡	集	検	渡	集	検	渡	集	検	渡	集	検	渡	集	検	渡	集	検	渡	集	検	渡	集	検	渡	集	検	渡	集
腸管出血性 大腸菌 (EHEC)	O157:H7(VT1+2)												1			5			2																		
	O157:H7(VT2)									3						1																					
	O157:HNM(VT1+2)												1			1																					
	O157:HNM(VT2)									1																											
	O157:HNT(VT1+2)																		1			1															
	O157:HNT(VT2)	4	4		3														1			1			1			1									
	O26:H11(VT1)																		2																		
	O26:HNM(VT1)																																				
	O26:HNT(VT1)															2						1									1						
その他	1											4			2			6						1			1										
チフス菌																																					
パラチフス菌																																					
コレラ菌	O1, CT(+)																																				
	O139, CT(+)																																				
赤痢菌	A亜群(志賀)																																				
	B亜群(フレキシネリ)																																				
	C亜群(ボイド)																																				
	D亜群(ソンネ)												1																								
	群その他・不明																																				
腸炎ビブリオ																																					
サルモネラ																																					
黄色ブドウ球菌																		3			3																
病原大腸菌(EHEC除く)																																					
カンピロバクター				14	14																			7		7				3		1					
ウエルシュ菌									10		10																										

検:検出数, 渡:海外渡航分(再掲), 集:集団発生分(再掲)