

感染症発生動向調査（月報）の保健所別発生状況

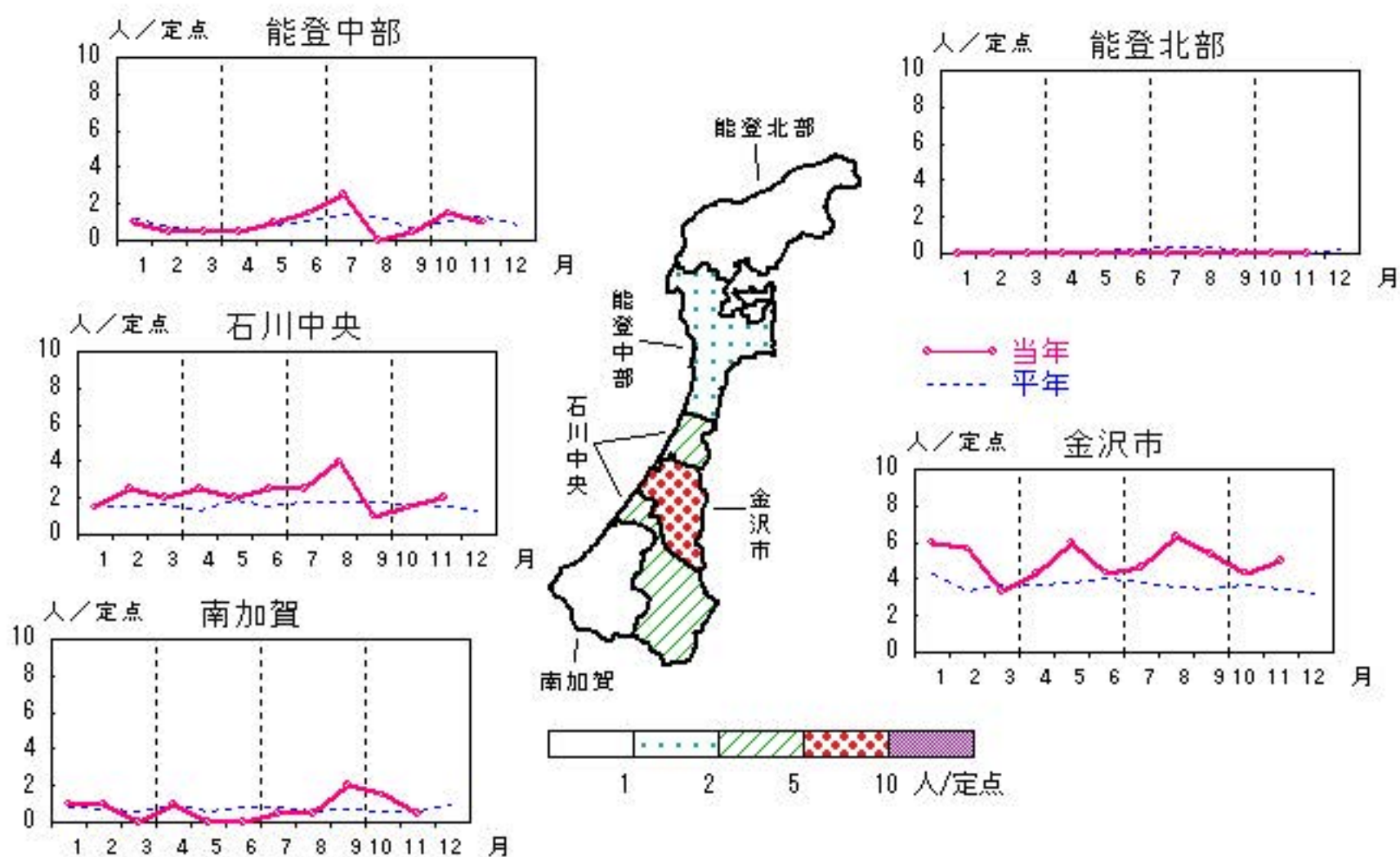
	調査対象期間					定点当り					備考
	先月 10月	今月 11月	増減	前年同月	今月 (11月)	南加賀 定点 2	金沢市 定点 3	石川中央 定点 2	能登中部 定点 2	能登北部 定点 1	
1 性器クラミジア感染症	22	22	—	2.0	2.2	↓	↑	↑	↓		新:今月新たに報告あり
2 性器ヘルペスウイルス感染症	5	7	2	0.3	0.7	新	→	新			
3 尖圭コンジローマ	6	8	2	0.3	0.8	→	→	新			
4 淋菌感染症	13	4	△9	0.8	0.4		↓	↓	→		
											矢印:先月に引き続き報告あり ↑増加 ↓減少 →同数 ▽先月報告あり今月報告なし
5 メチシリン耐性黄色ブドウ球菌感染症	22	19	△3	4.2	3.8	↑	↓	↓	▽	↑	
6 ペニシリン耐性肺炎球菌感染症	1	—	△1	0.8	—		▽				
7 薬剤耐性緑膿菌感染症	—	—	—	—	—						
合計	69	60	△9								

性器クラミジア感染症

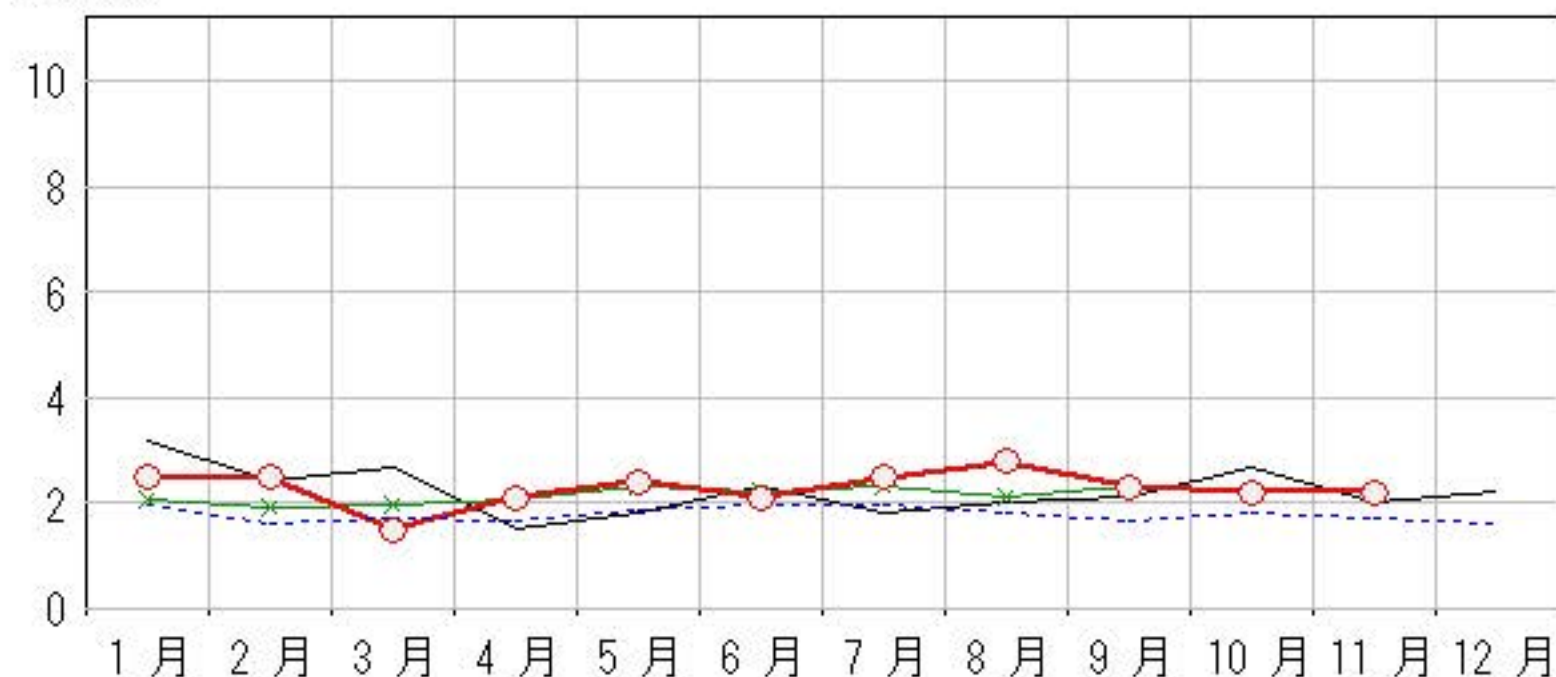
2014年7月~11月

上段: 定点からの患者報告数
下段: 定点あたりの患者数

	7月	8月	9月	10月	11月
石川県	25 2.50	28 2.80	23 2.30	22 2.20	22 2.20
金沢市	14 4.67	19 6.33	16 5.33	13 4.33	15 5.00
南加賀	1 0.50	1 0.50	4 2.00	3 1.50	1 0.50
石川中央	5 2.50	8 4.00	2 1.00	3 1.50	4 2.00
能登中部	5 2.50	0 0.00	1 0.50	3 1.50	2 1.00
能登北部	0 0.00	0 0.00	0 0.00	0 0.00	0 0.00



○ 当年(石川県) 前年(石川県)
× 当年(全国) 平年(石川県)

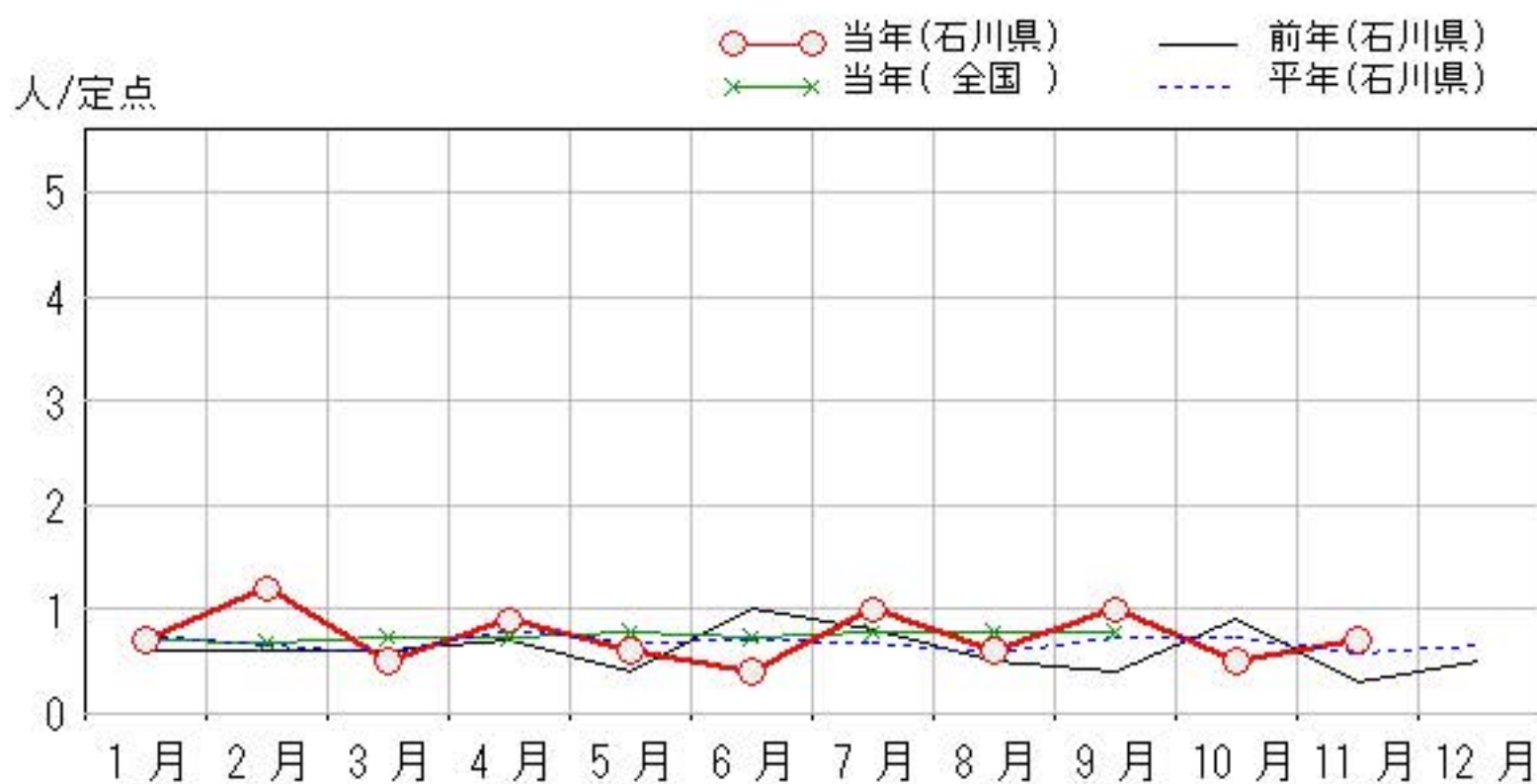
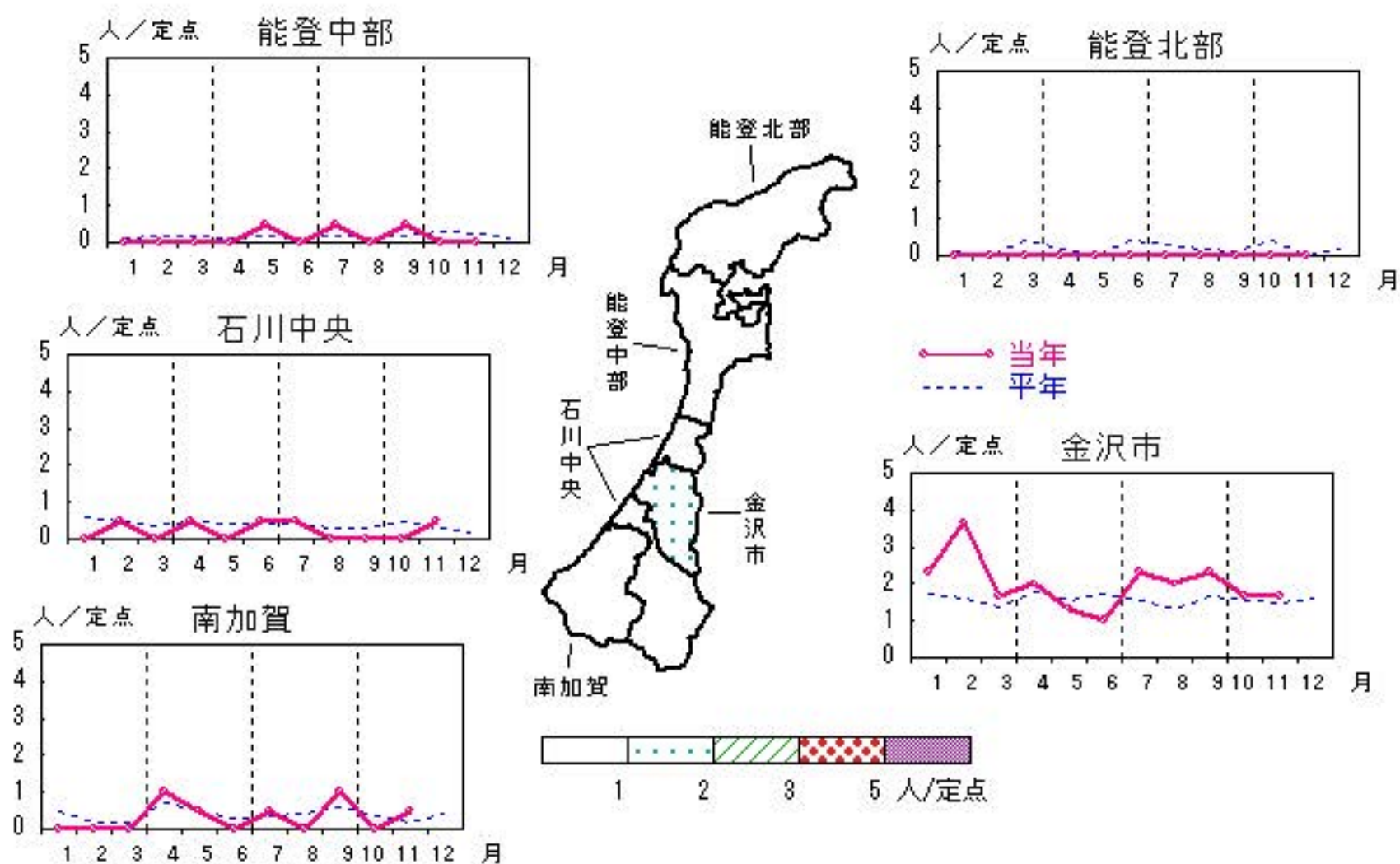


性器ヘルペスウィルス感染症

2014年7月~11月

上段: 定点からの患者報告数
下段: 定点あたりの患者数

	7月	8月	9月	10月	11月
石川県	10 1.00	6 0.60	10 1.00	5 0.50	7 0.70
金沢市	7 2.33	6 2.00	7 2.33	5 1.67	5 1.67
南加賀	1 0.50	0 0.00	2 1.00	0 0.00	1 0.50
石川中央	1 0.50	0 0.00	0 0.00	0 0.00	1 0.50
能登中部	1 0.50	0 0.00	1 0.50	0 0.00	0 0.00
能登北部	0 0.00	0 0.00	0 0.00	0 0.00	0 0.00

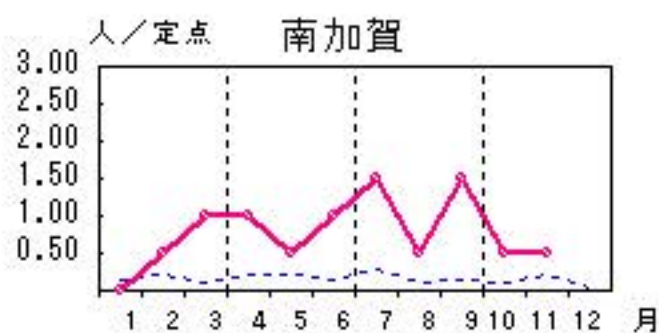
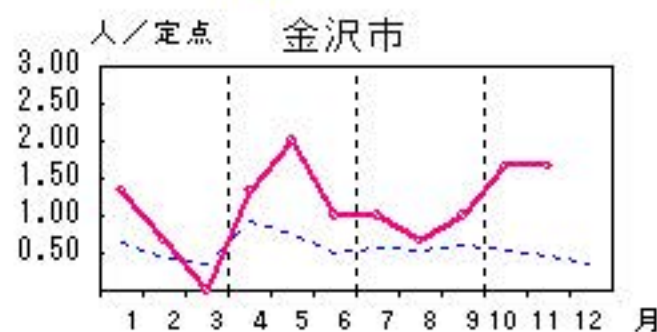
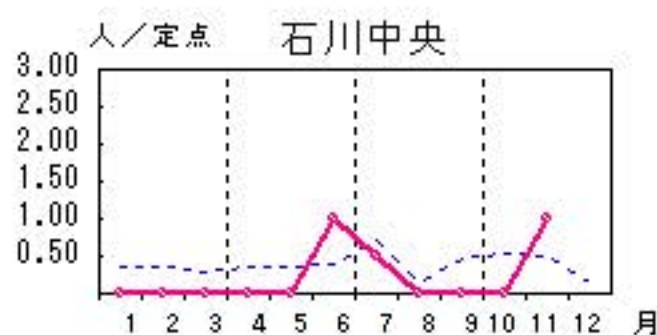
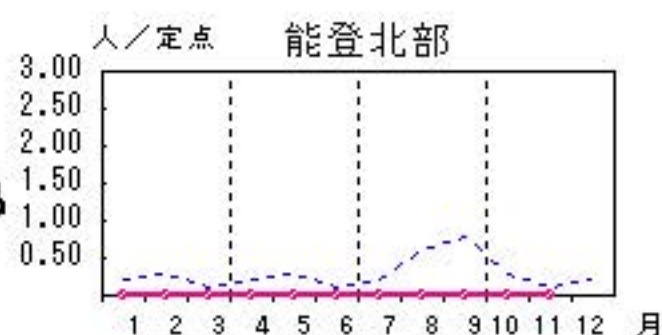
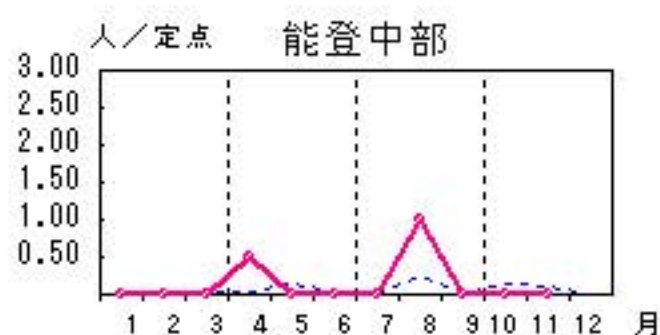


尖圭コンジローマ

2014年7月~11月

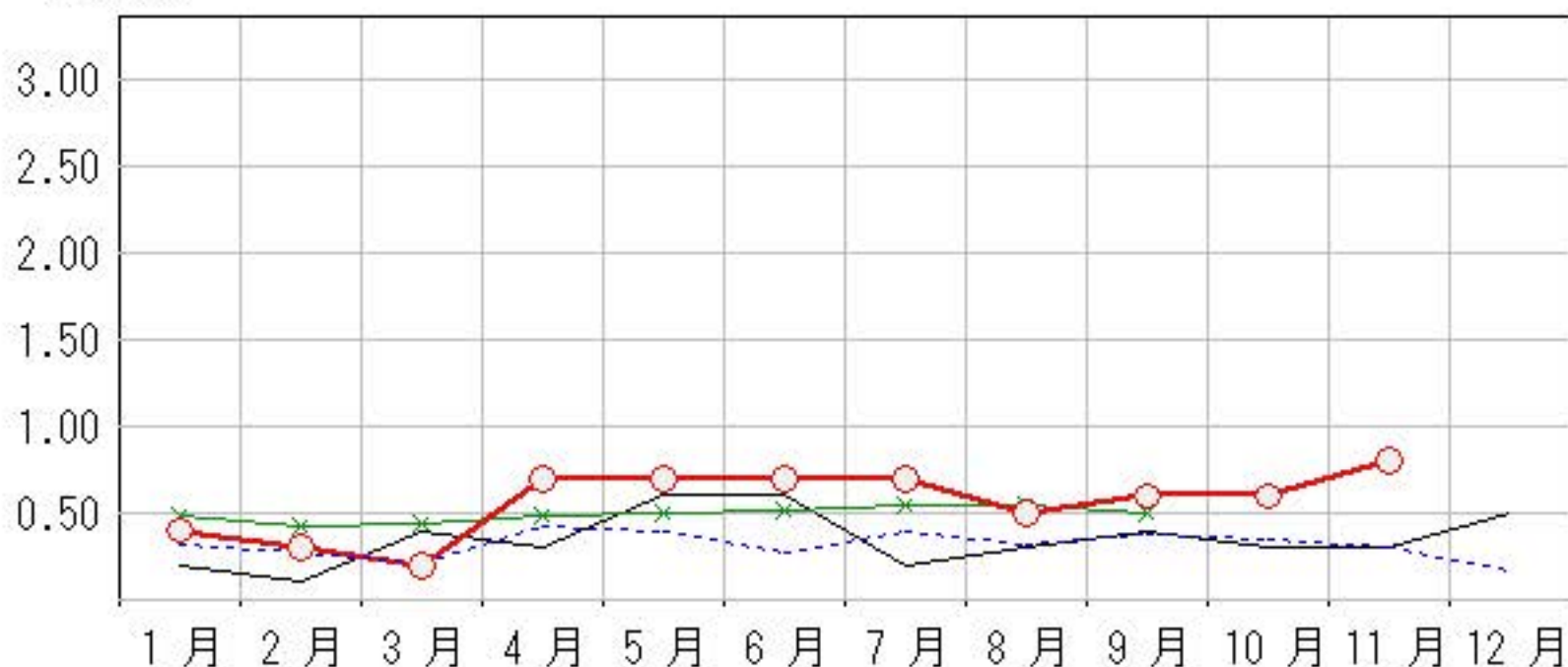
上段: 定点からの患者報告数
下段: 定点あたりの患者数

	7月	8月	9月	10月	11月
石川県	7 0.70	5 0.50	6 0.60	6 0.60	8 0.80
金沢市	3 1.00	2 0.67	3 1.00	5 1.67	5 1.67
南加賀	3 1.50	1 0.50	3 1.50	1 0.50	1 0.50
石川中央	1 0.50	0 0.00	0 0.00	0 0.00	2 1.00
能登中部	0 0.00	2 1.00	0 0.00	0 0.00	0 0.00
能登北部	0 0.00	0 0.00	0 0.00	0 0.00	0 0.00



人/定点

○—○ 当年(石川県) — 前年(石川県)
×—× 当年(全国) - - - 平年(石川県)

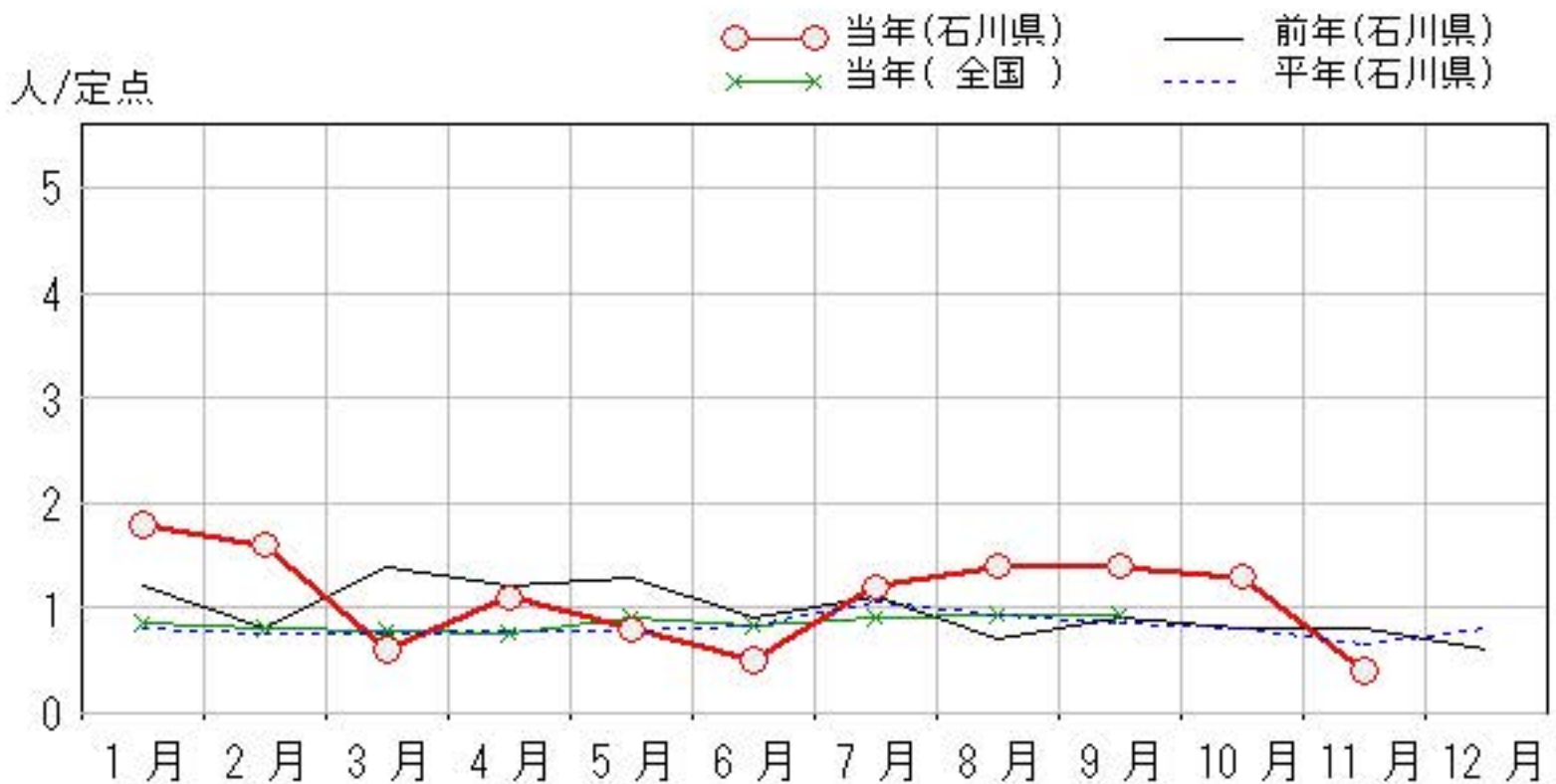
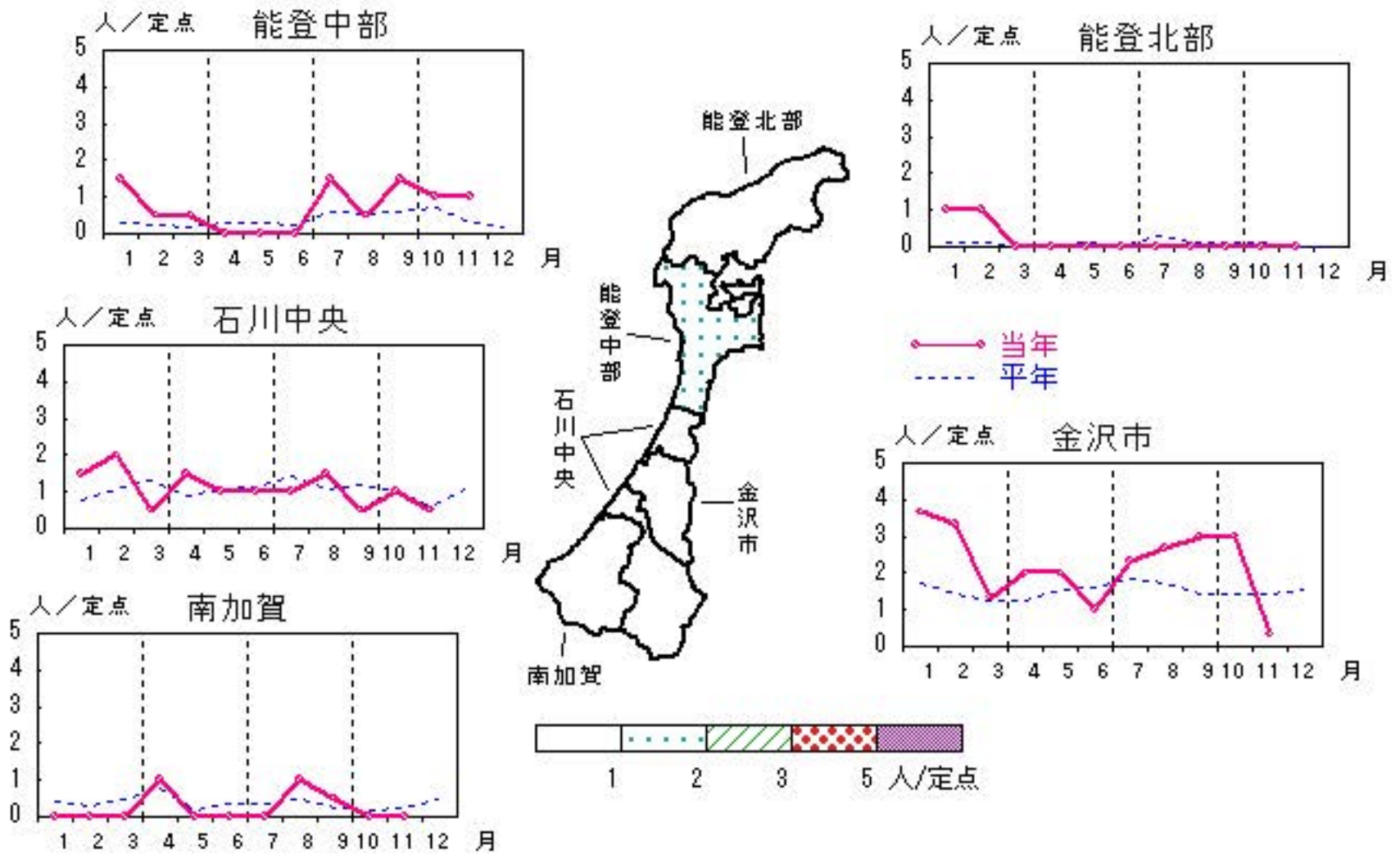


淋菌感染症

2014年7月～11月

上段:定点からの患者報告数
下段:定点あたりの患者数

	7月	8月	9月	10月	11月
石川県	12 1.20	14 1.40	14 1.40	13 1.30	4 0.40
金沢市	7 2.33	8 2.67	9 3.00	9 3.00	1 0.33
南加賀	0 0.00	2 1.00	1 0.50	0 0.00	0 0.00
石川中央	2 1.00	3 1.50	1 0.50	2 1.00	1 0.50
能登中部	3 1.50	1 0.50	3 1.50	2 1.00	2 1.00
能登北部	0 0.00	0 0.00	0 0.00	0 0.00	0 0.00

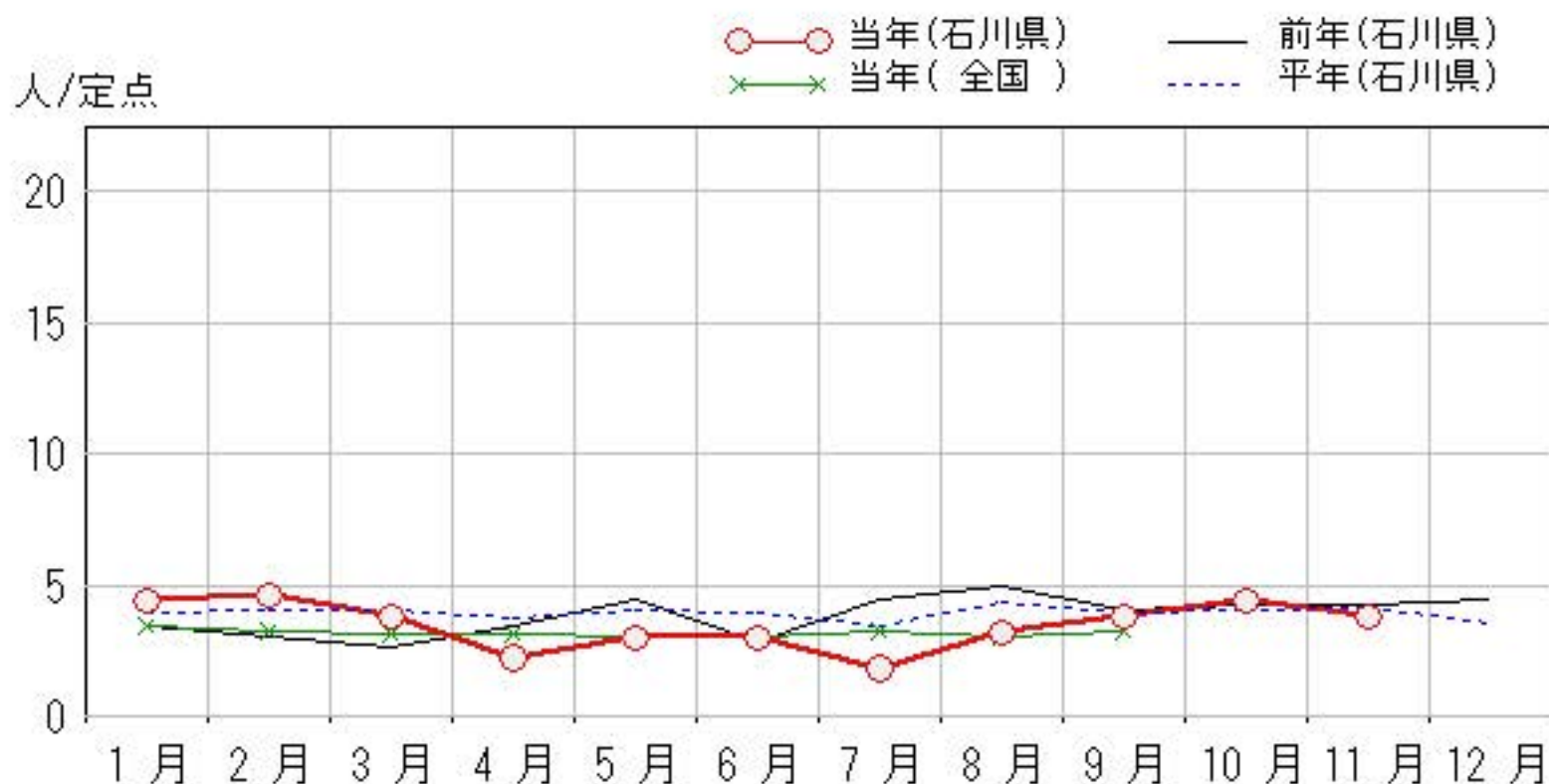
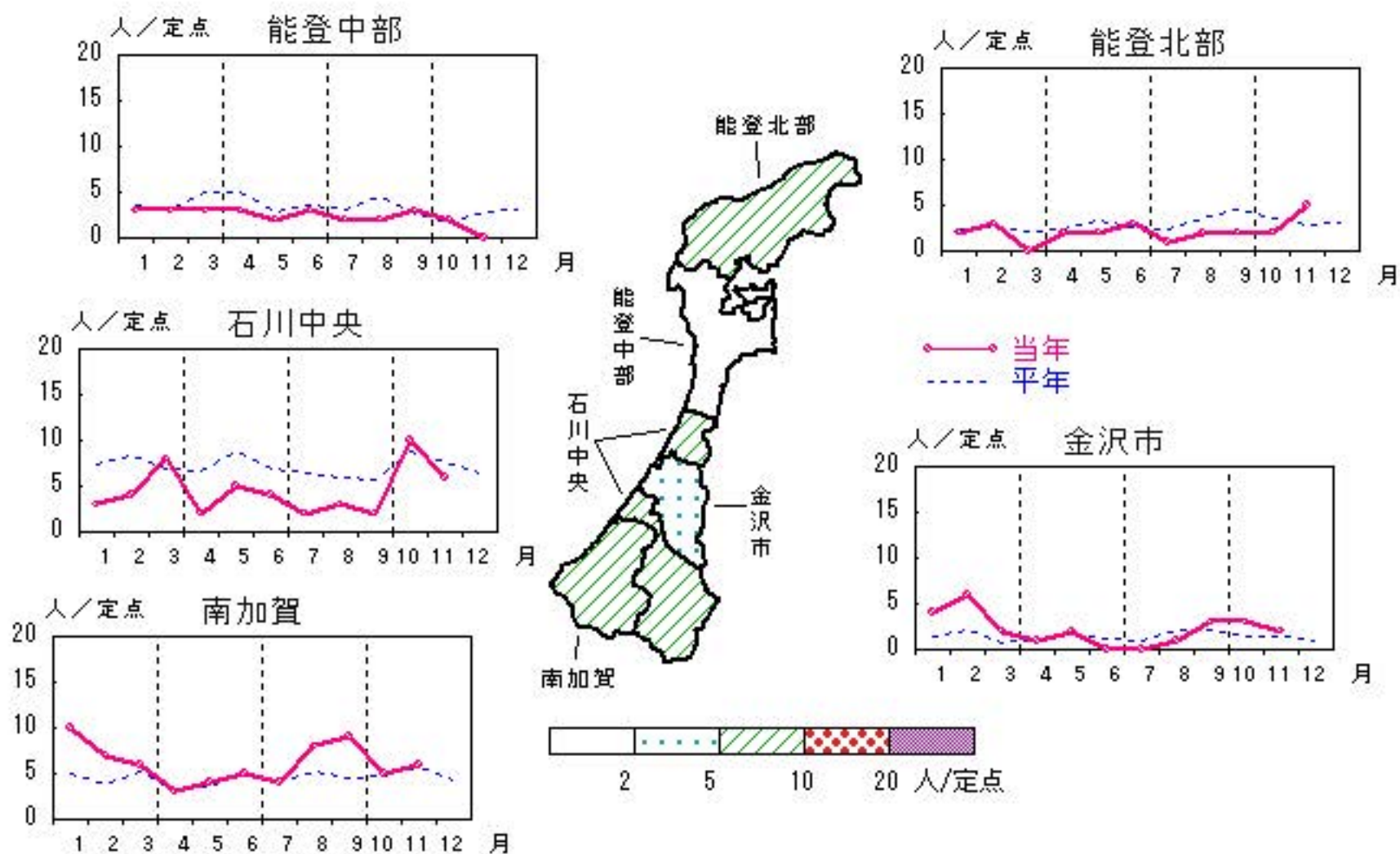


メチシリン耐性黄色ブドウ球菌感染症

2014年7月~11月

上段:定点からの患者報告数
下段:定点あたりの患者数

	7月	8月	9月	10月	11月
石川県	9 1.80	16 3.20	19 3.80	22 4.40	19 3.80
金沢市	0 0.00	1 1.00	3 3.00	3 3.00	2 2.00
南加賀	4 4.00	8 8.00	9 9.00	5 5.00	6 6.00
石川中央	2 2.00	3 3.00	2 2.00	10 10.00	6 6.00
能登中部	2 2.00	2 2.00	3 3.00	2 2.00	0 0.00
能登北部	1 1.00	2 2.00	2 2.00	2 2.00	5 5.00

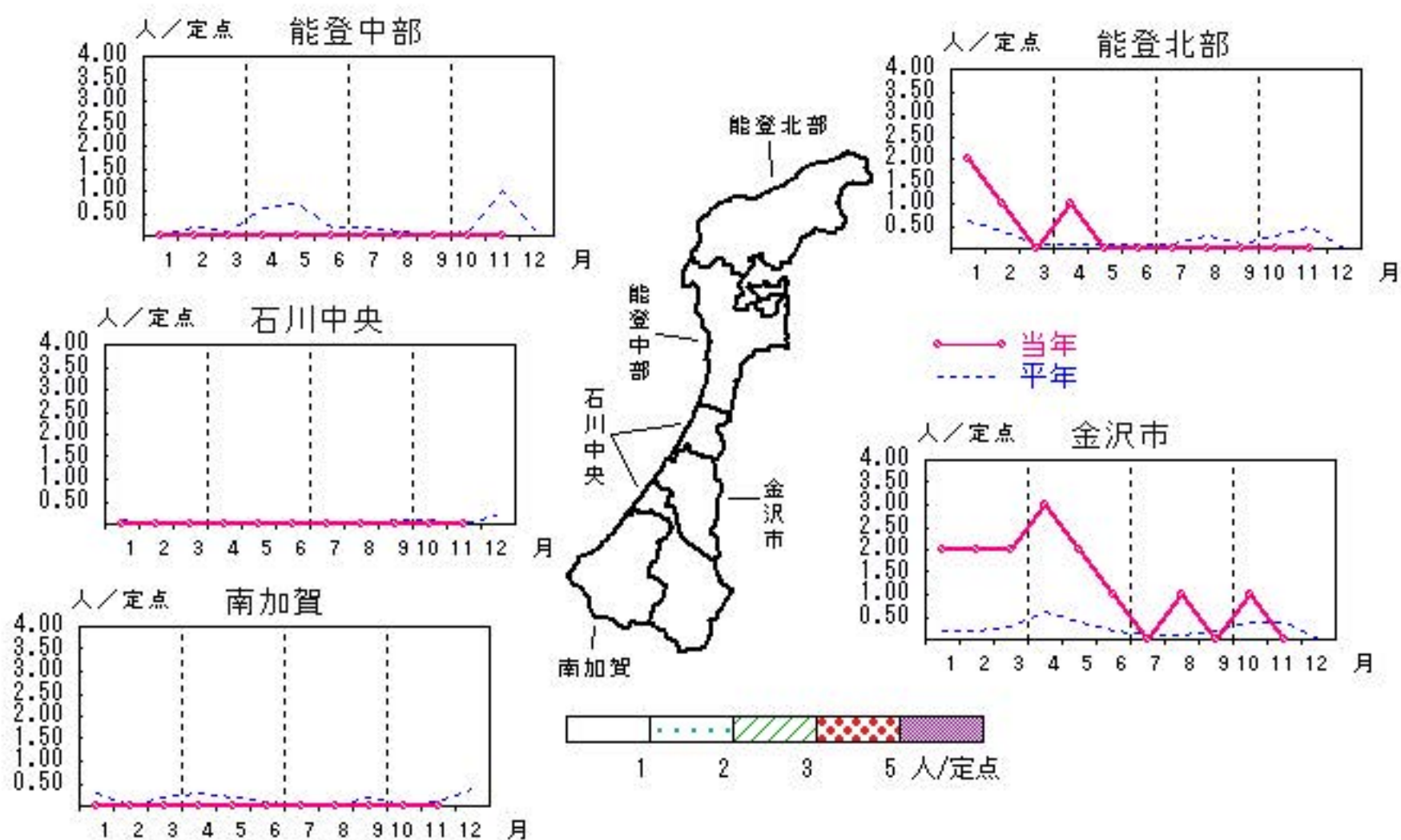


ペニシリン耐性肺炎球菌感染症

2014年7月~11月

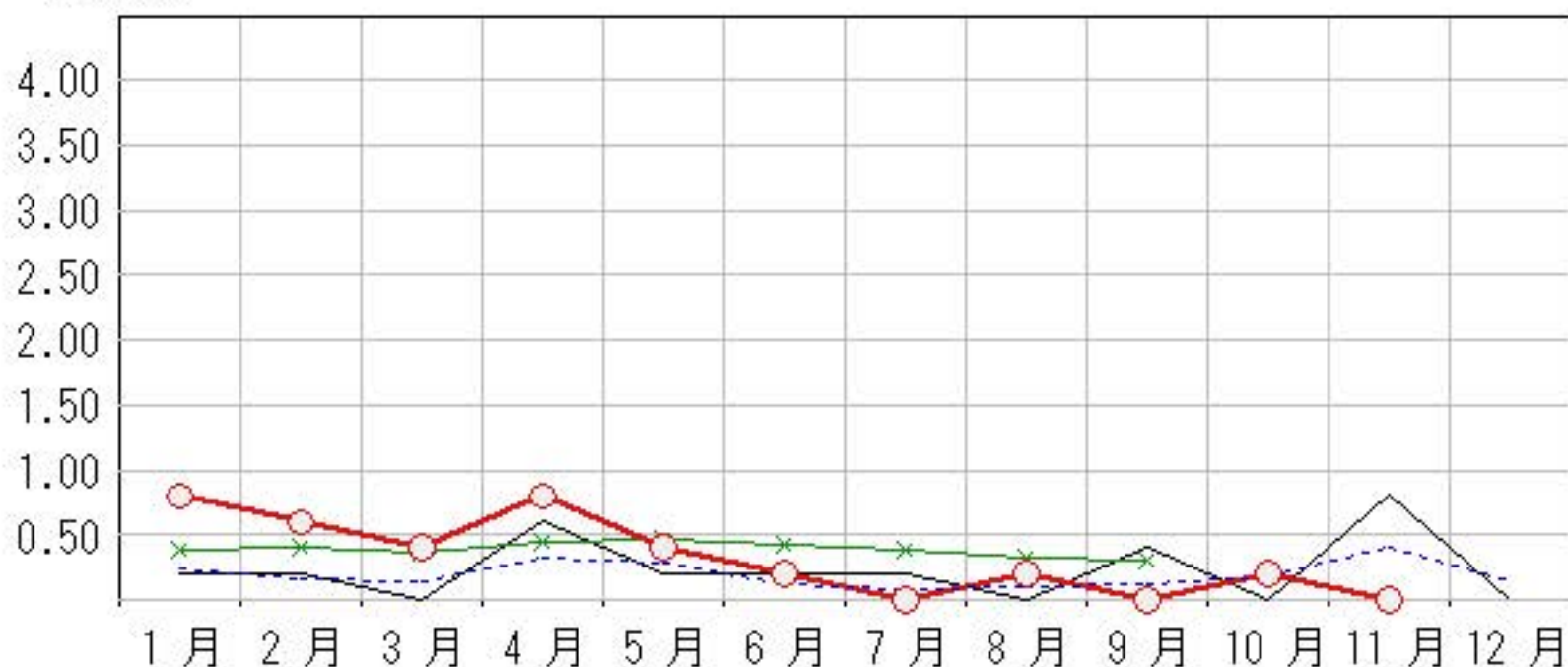
上段:定点からの患者報告数
下段:定点あたりの患者数

	7月	8月	9月	10月	11月
石川県	0 0.00	1 0.20	0 0.00	1 0.20	0 0.00
金沢市	0 0.00	1 1.00	0 0.00	1 1.00	0 0.00
南加賀	0 0.00	0 0.00	0 0.00	0 0.00	0 0.00
石川中央	0 0.00	0 0.00	0 0.00	0 0.00	0 0.00
能登中部	0 0.00	0 0.00	0 0.00	0 0.00	0 0.00
能登北部	0 0.00	0 0.00	0 0.00	0 0.00	0 0.00



人/定点

○ 当年(石川県) — 前年(石川県)
 × 当年(全国) - - - 平年(石川県)



疾病別・年齢階級別報告患者数

2014年 11月(石川県)

	性器クラミジア感染症	性感器ヘルペスウイルス感染症	尖圭コンジローマ	淋菌感染症	ブドウ球菌感染症	メチシリン耐性黄色ブドウ球菌感染症	ペニシリン耐性肺炎球菌感染症	薬剤耐性緑膿菌感染症
計	22	7	8	4	19			
0歳								
1歳～4歳					1			
5歳～9歳								
10歳～14歳								
15歳～19歳	4							
20歳～24歳	2	1	1	2	1			
25歳～29歳	4		1					
30歳～34歳	4		3	2				
35歳～39歳	5	2	1					
40歳～44歳	2	1			1			
45歳～49歳	1		1					
50歳～54歳		1	1					
55歳～59歳								
60歳～64歳		1			1			
65歳～69歳		1						
70歳以上					15			

