

感染症発生動向調査（週報）の保健所別発生状況												
		調査対象期間					定点当り					備考
		先週 12/29~1/4	今週 1/5~1/11	増減	前年同週	今週 (2週)	南加賀 定点10	石川中央 金沢市 定点16	石川中央 石川中 定点10	能登中 能登 定点7	能登北 能登 定点5	
1	○ インフルエンザ	723	1181	458	3.85	24.60	↑	↑	↑	↑	↓	新:今週新たに報告あり 矢印:先週に引き続き報告あり ↑増加 ↓減少 →同数 ▽先週報告あり今週報告なし
2	RSウイルス感染症	18	17	△1	0.59	0.59	→	↓	↓	↑	↑	
3	咽頭結膜熱	3	10	7	1.03	0.34		新	↑		新	
4	◎ A群溶血性レンサ球菌咽頭炎	64	120	56	0.97	4.14	↑	↑	↓	↑	↑	
5	感染性胃腸炎	123	198	75	7.38	6.83	↑	↑	↓	↑	↑	
6	水痘	19	65	46	2.24	2.24	↑	↑	↑	↑	↓	
7	手足口病	2	2	—	0.10	0.07			▽	新		
8	伝染性紅斑	4	20	16	—	0.69	↑	新	↑	新		
9	突発性発しん	6	7	1	0.55	0.24	↑	↓	→	新		
10	百日咳	—	—	—	—	—						
11	ヘルパンギーナ	—	—	—	—	—						
12	流行性耳下腺炎	—	10	10	0.24	0.34		新	新			
							南加賀 定点1	金沢市 定点3	石川中央 石川中 定点1	能登中 能登 定点1	能登北 能登 定点1	
13	急性出血性結膜炎	—	—	—	—	—						
14	流行性角結膜炎	2	4	2	0.57	0.57		↓	新			
							南加賀 定点1	金沢市 定点1	石川中央 石川中 定点1	能登中 能登 定点1	能登北 能登 定点1	
15	細菌性髄膜炎	—	—	—	0.40	—						
16	無菌性髄膜炎	—	—	—	—	—						
17	マイコプラズマ肺炎	2	8	6	0.60	1.60	新				↑	
18	クラミジア肺炎(オウム病除く)	—	—	—	0.20	—						
19	感染性胃腸炎(ロタウイルス)	—	—	—	—	—						
合計		966	1642	676								

◎: 大きな流行の発生・継続が疑われること

○: 流行の発生前であれば今後4週間以内に大きな流行が発生する可能性があること、流行発生後であればその流行がまだ終わっていない可能性があること

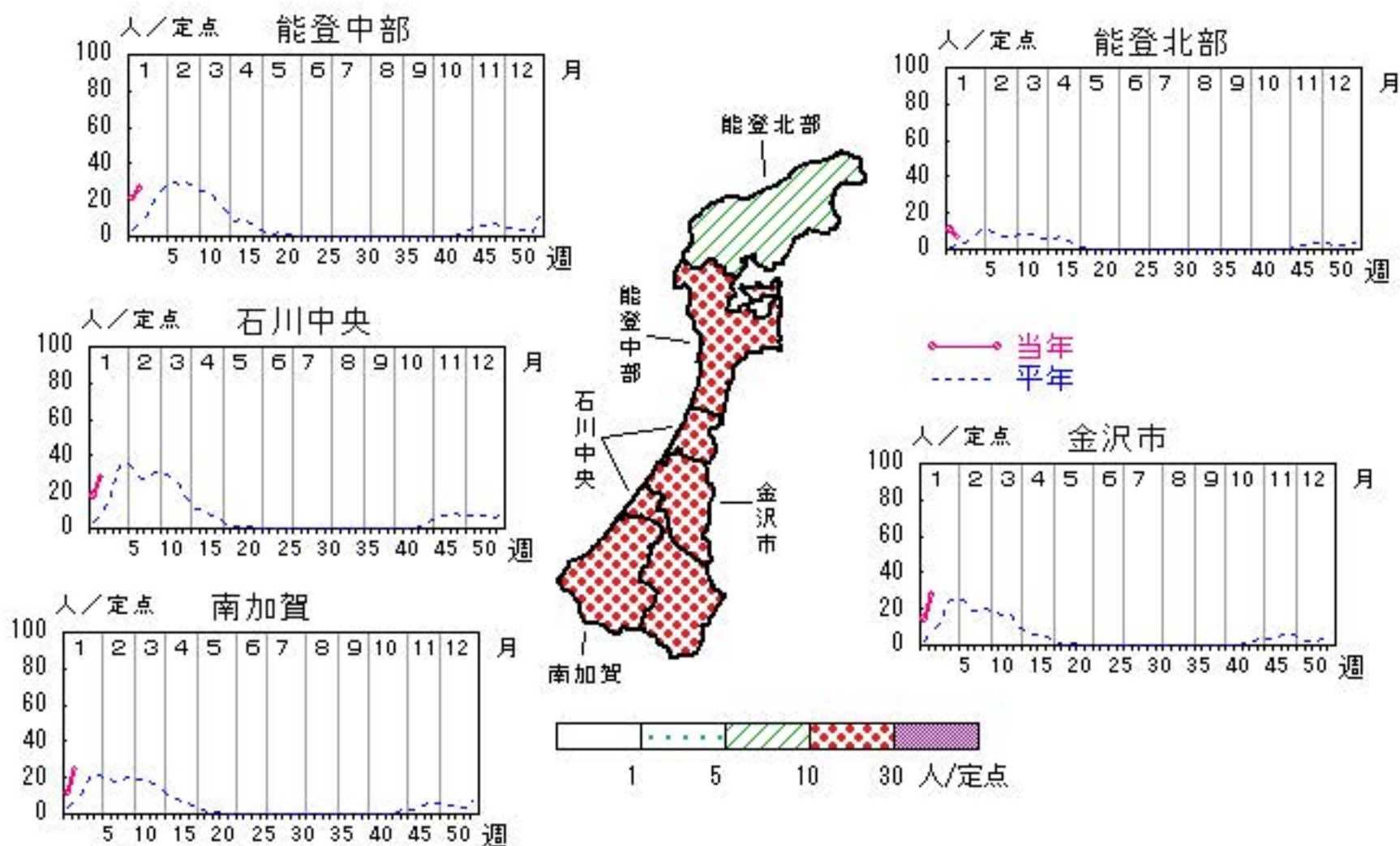
石川県感染症情報センター

インフルエンザ

2014年50週～2015年2週

上段: 定点からの患者報告数
下段: 定点あたりの患者数

	50週	51週	52週	1週	2週
石川県	80 1.67	281 5.85	566 11.79	723 15.06	1,181 24.60
金沢市	41 2.56	89 5.56	265 16.56	228 14.25	436 27.25
南加賀	5 0.50	8 0.80	37 3.70	115 11.50	245 24.50
石川中央	32 3.20	164 16.40	184 18.40	179 17.90	282 28.20
能登中部	2 0.29	15 2.14	53 7.57	147 21.00	185 26.43
能登北部	0 0.00	5 1.00	27 5.40	54 10.80	93 6.60



人/定点

○—○ 当年(石川県) — 前年(石川県)
 ×—× 当年(全国) - - - 平年(石川県)

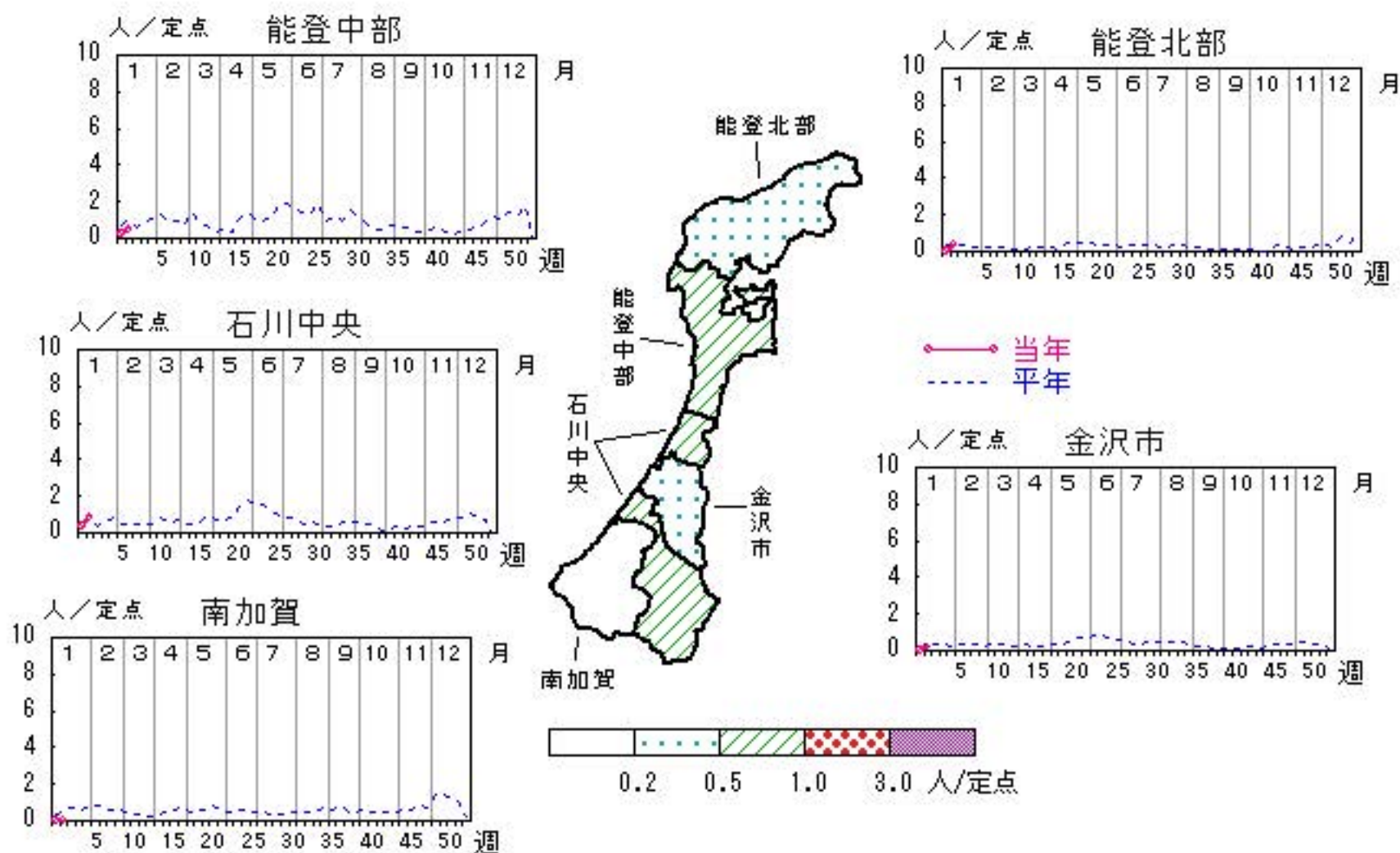


咽頭結膜熱

2014年50週～2015年2週

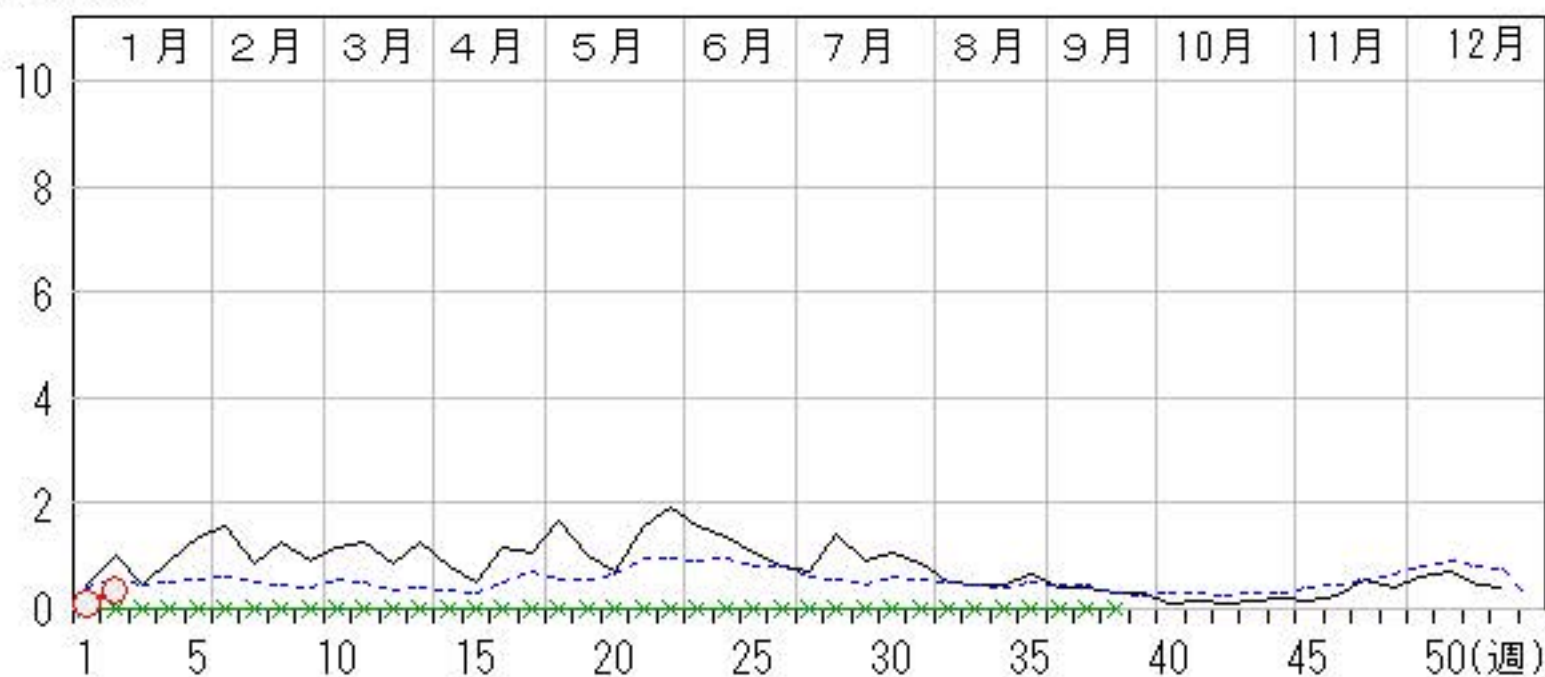
上段:定点からの患者報告数
下段:定点あたりの患者数

	50週	51週	52週	1週	2週
石川県	21 0.72	13 0.45	11 0.38	3 0.10	10 0.34
金沢市	2 0.20	2 0.20	2 0.20	0 0.00	2 0.20
南加賀	3 0.50	2 0.33	0 0.00	0 0.00	0 0.00
石川中央	4 0.67	1 0.17	0 0.00	2 0.33	5 0.83
能登中部	11 2.75	8 2.00	8 2.00	1 0.25	2 0.50
能登北部	1 0.33	0 0.00	1 0.33	0 0.00	1 0.33



人/定点

○—○ 当年(石川県) — 前年(石川県)
 ×—× 当年(全国) - - - 平年(石川県)

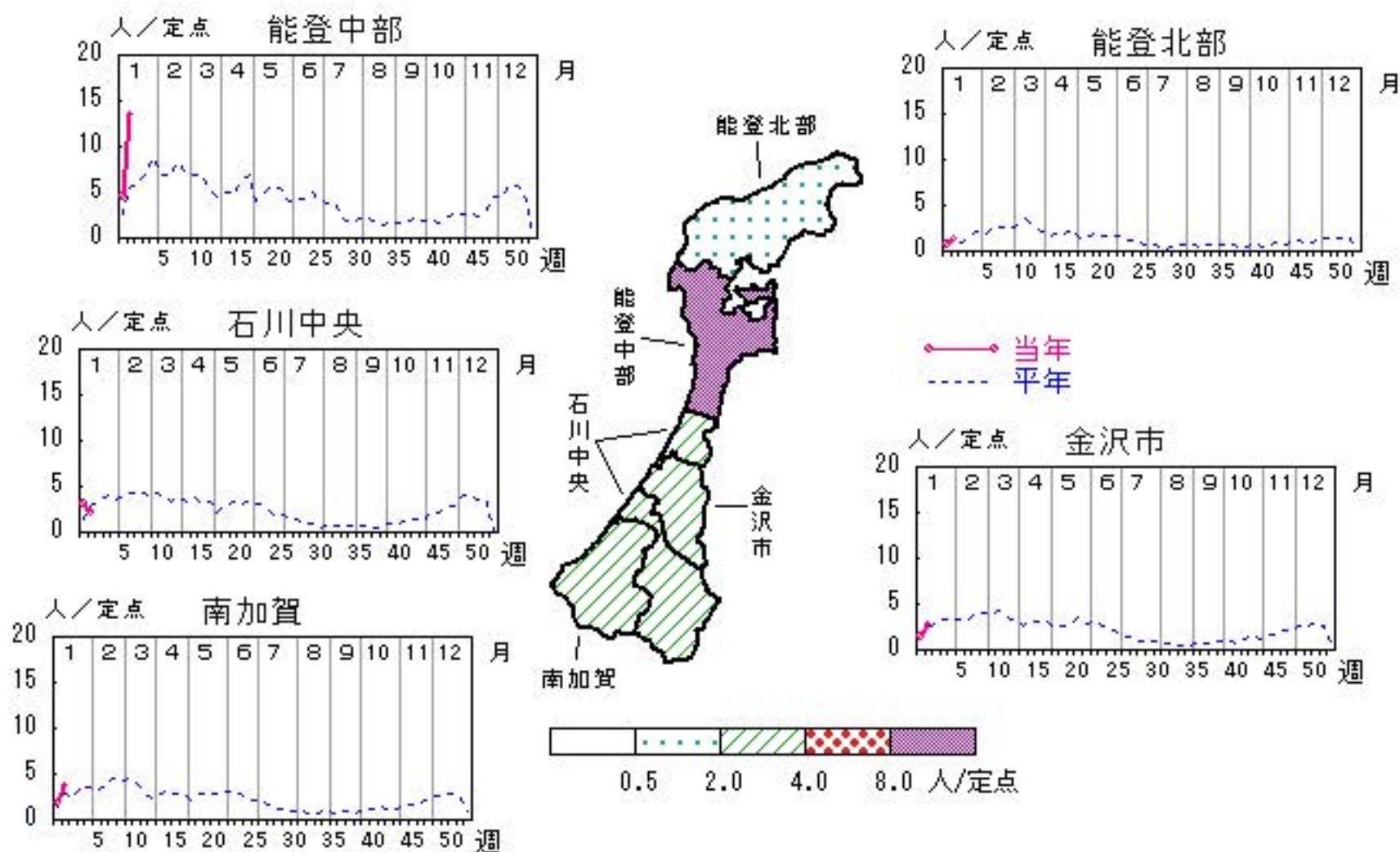


A群溶血性レンサ球菌咽頭炎

2014年50週～2015年2週

上段:定点からの患者報告数
下段:定点あたりの患者数

	50週	51週	52週	1週	2週
石川県	140 4.83	141 4.86	136 4.69	64 2.21	120 4.14
金沢市	39 3.90	28 2.80	33 3.30	14 1.40	27 2.70
南加賀	29 4.83	28 4.67	30 5.00	11 1.83	22 3.67
石川中央	23 3.83	37 6.17	25 4.17	19 3.17	13 2.17
能登中部	43 10.75	41 10.25	37 9.25	18 4.50	54 13.50
能登北部	6 2.00	7 2.33	11 3.67	2 0.67	4 1.33



人/定点

○ 当年(石川県) — 前年(石川県)
 × 当年(全国) - - - 平年(石川県)

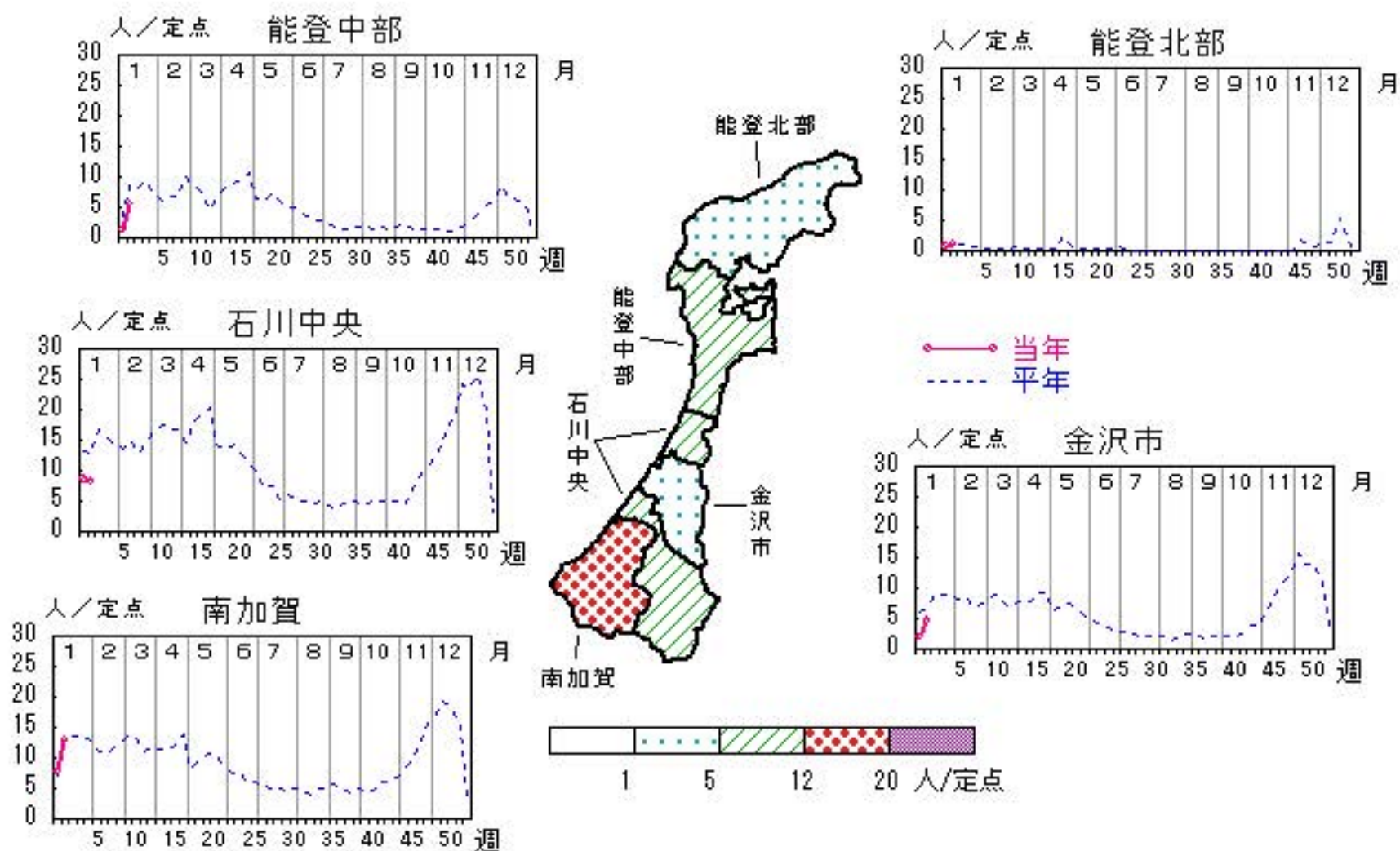


感染性胃腸炎

2014年50週～2015年2週

上段:定点からの患者報告数
下段:定点あたりの患者数

	50週	51週	52週	1週	2週
石川県	305 10.52	311 10.72	305 10.52	123 4.24	198 6.83
金沢市	50 5.00	67 6.70	75 7.50	19 1.90	47 4.70
南加賀	141 23.50	123 20.50	110 18.33	46 7.67	77 12.83
石川中央	84 14.00	97 16.17	91 15.17	51 8.50	49 8.17
能登中部	28 7.00	23 5.75	22 5.50	5 1.25	22 5.50
能登北部	2 0.67	1 0.33	7 2.33	2 0.67	3 1.00

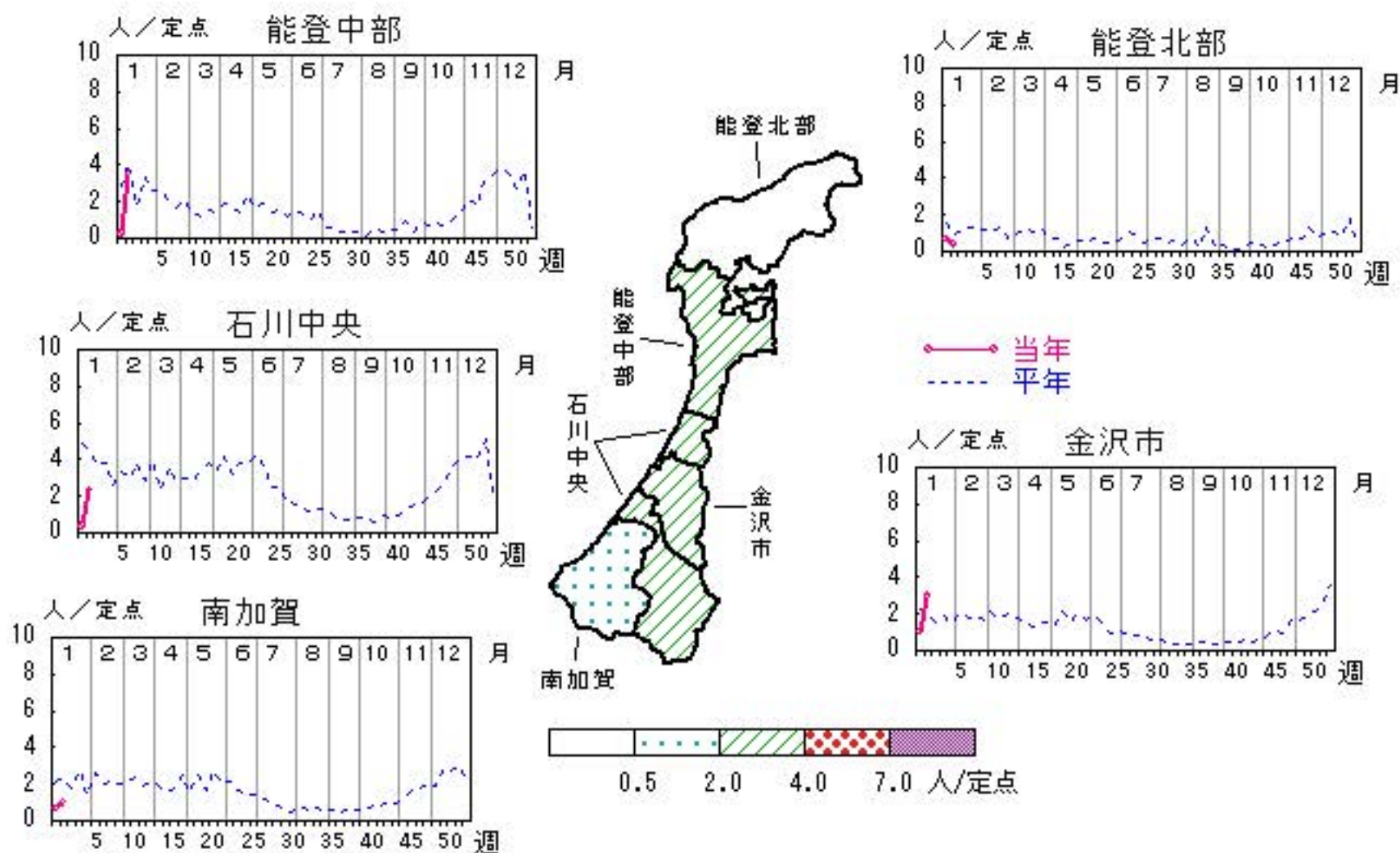


水痘

2014年50週～2015年2週

上段:定点からの患者報告数
下段:定点あたりの患者数

	50週	51週	52週	1週	2週
石川県	41 1.41	25 0.86	62 2.14	19 0.66	65 2.24
金沢市	8 0.80	6 0.60	21 2.10	10 1.00	30 3.00
南加賀	9 1.50	5 0.83	9 1.50	4 0.67	6 1.00
石川中央	10 1.67	8 1.33	21 3.50	2 0.33	14 2.33
能登中部	13 3.25	4 1.00	11 2.75	1 0.25	14 3.50
能登北部	1 0.33	2 0.67	0 0.00	2 0.67	1 0.33

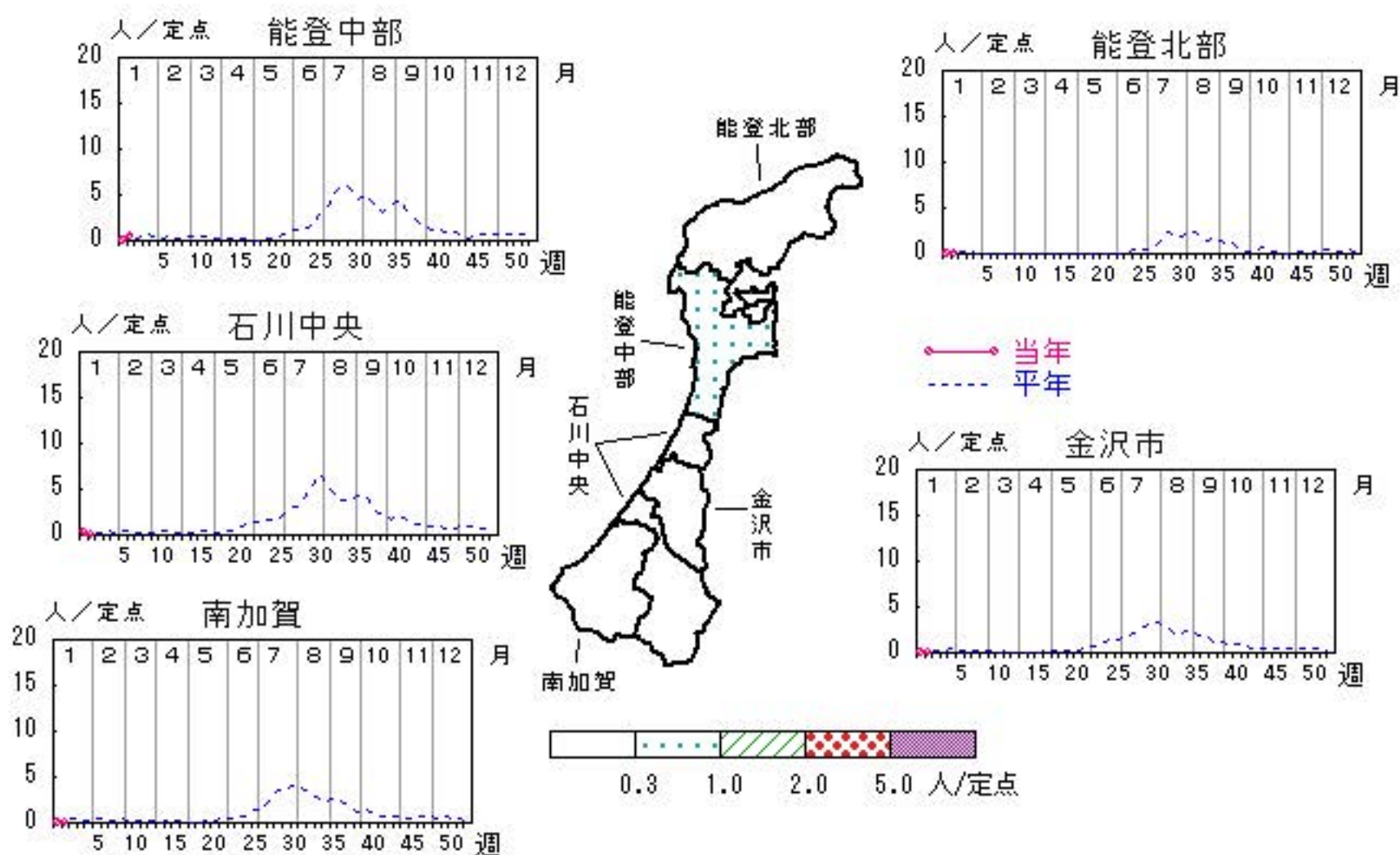


手足口病

2014年50週～2015年2週

上段:定点からの患者報告数
下段:定点あたりの患者数

	50週	51週	52週	1週	2週
石川県	20 0.69	9 0.31	11 0.38	2 0.07	2 0.07
金沢市	2 0.20	2 0.20	1 0.10	0 0.00	0 0.00
南加賀	0 0.00	1 0.17	2 0.33	0 0.00	0 0.00
石川中央	7 1.17	5 0.83	5 0.83	2 0.33	0 0.00
能登中部	7 1.75	1 0.25	3 0.75	0 0.00	2 0.50
能登北部	4 1.33	0 0.00	0 0.00	0 0.00	0 0.00



人/定点

○—○ 当年(石川県) — 前年(石川県)
 ×—× 当年(全国) - - - 平年(石川県)

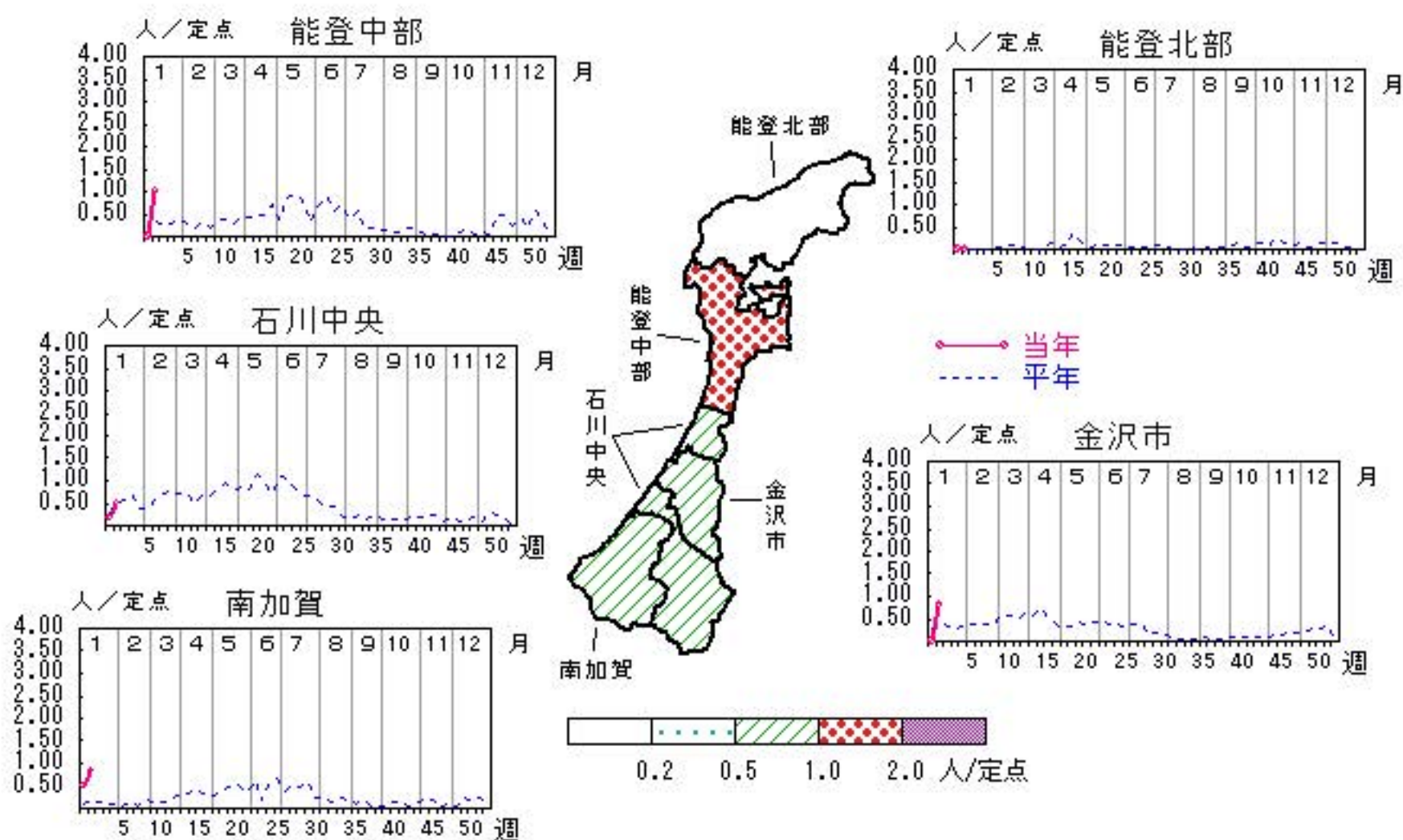


伝染性紅斑

2014年50週～2015年2週

上段: 定点からの患者報告数
下段: 定点あたりの患者数

	50週	51週	52週	1週	2週
石川県	21 0.72	21 0.72	23 0.79	4 0.14	20 0.69
金沢市	4 0.40	6 0.60	7 0.70	0 0.00	8 0.80
南加賀	7 1.17	4 0.67	7 1.17	3 0.50	5 0.83
石川中央	4 0.67	2 0.33	0 0.00	1 0.17	3 0.50
能登中部	6 1.50	7 1.75	9 2.25	0 0.00	4 1.00
能登北部	0 0.00	2 0.67	0 0.00	0 0.00	0 0.00



人/定点

○ 当年(石川県) — 前年(石川県)
× 当年(全国) - - - 平年(石川県)

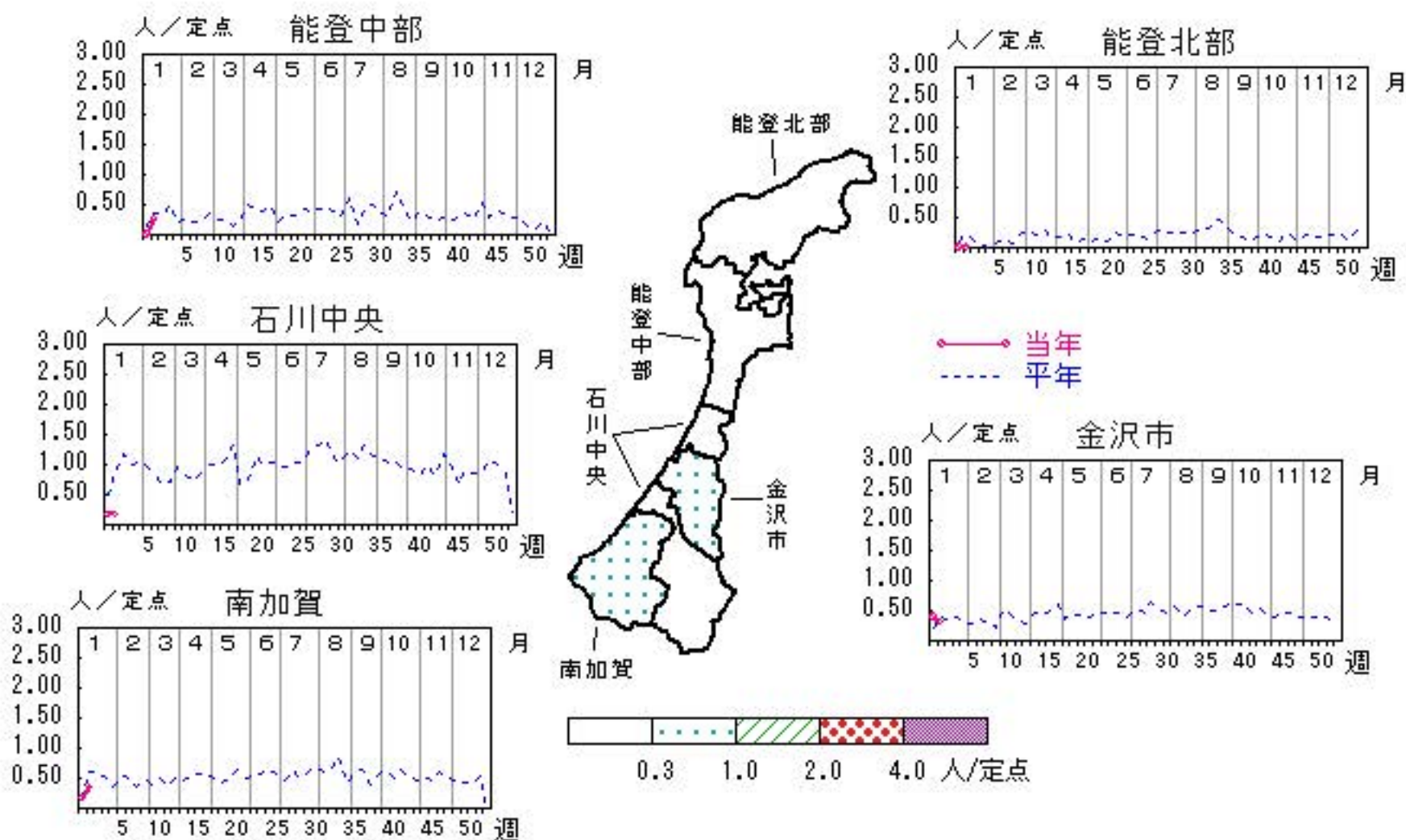


突発性発しん

2014年50週～2015年2週

上段: 定点からの患者報告数
下段: 定点あたりの患者数

	50週	51週	52週	1週	2週
石川県	14 0.48	11 0.38	15 0.52	6 0.21	7 0.24
金沢市	0 0.00	1 0.10	3 0.30	4 0.40	3 0.30
南加賀	3 0.50	3 0.50	4 0.67	1 0.17	2 0.33
石川中央	10 1.67	6 1.00	5 0.83	1 0.17	1 0.17
能登中部	1 0.25	1 0.25	3 0.75	0 0.00	1 0.25
能登北部	0 0.00	0 0.00	0 0.00	0 0.00	0 0.00



人/定点

○ 当年(石川県) — 前年(石川県)
× 当年(全国) - - - 平年(石川県)

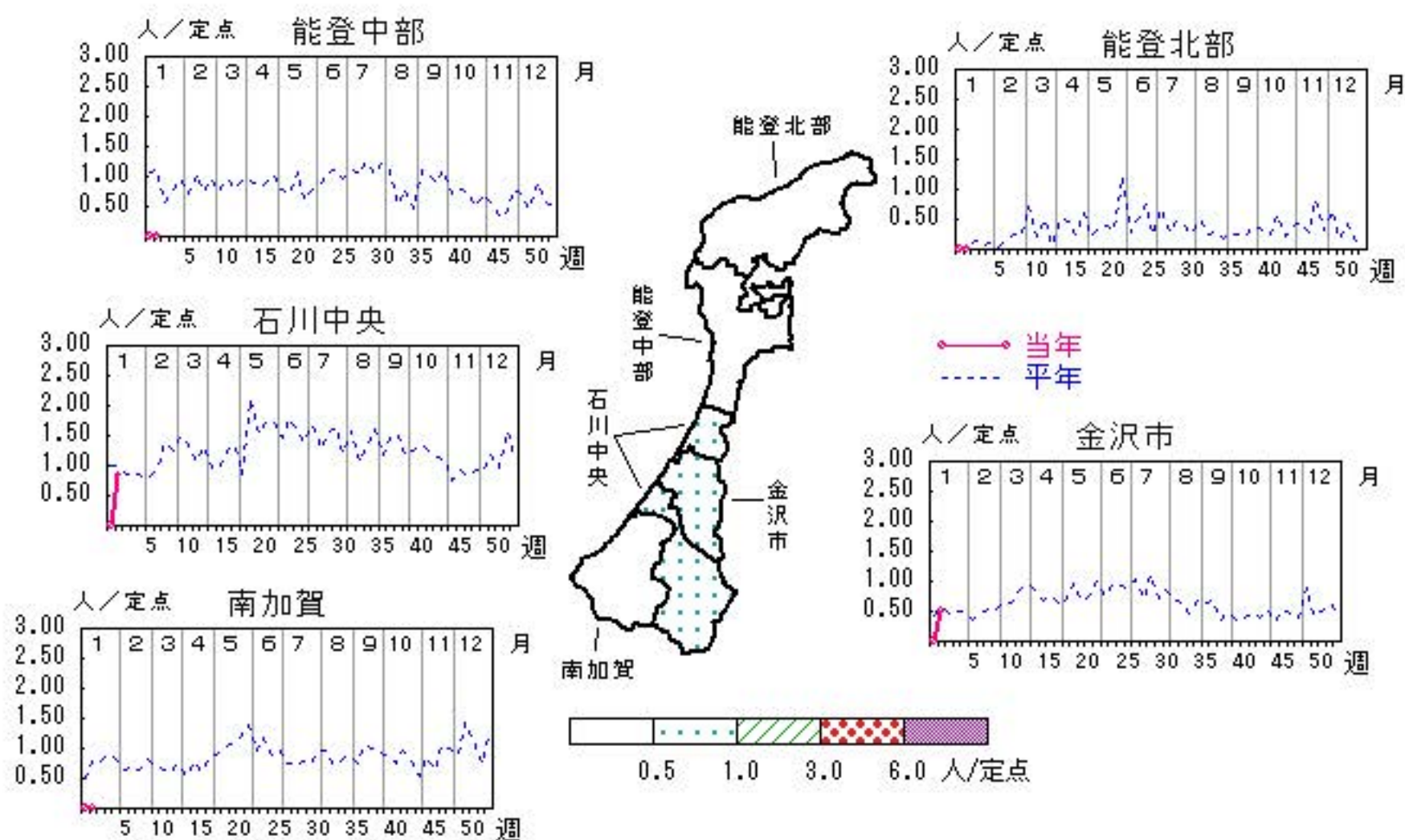


流行性耳下腺炎

2014年50週～2015年2週

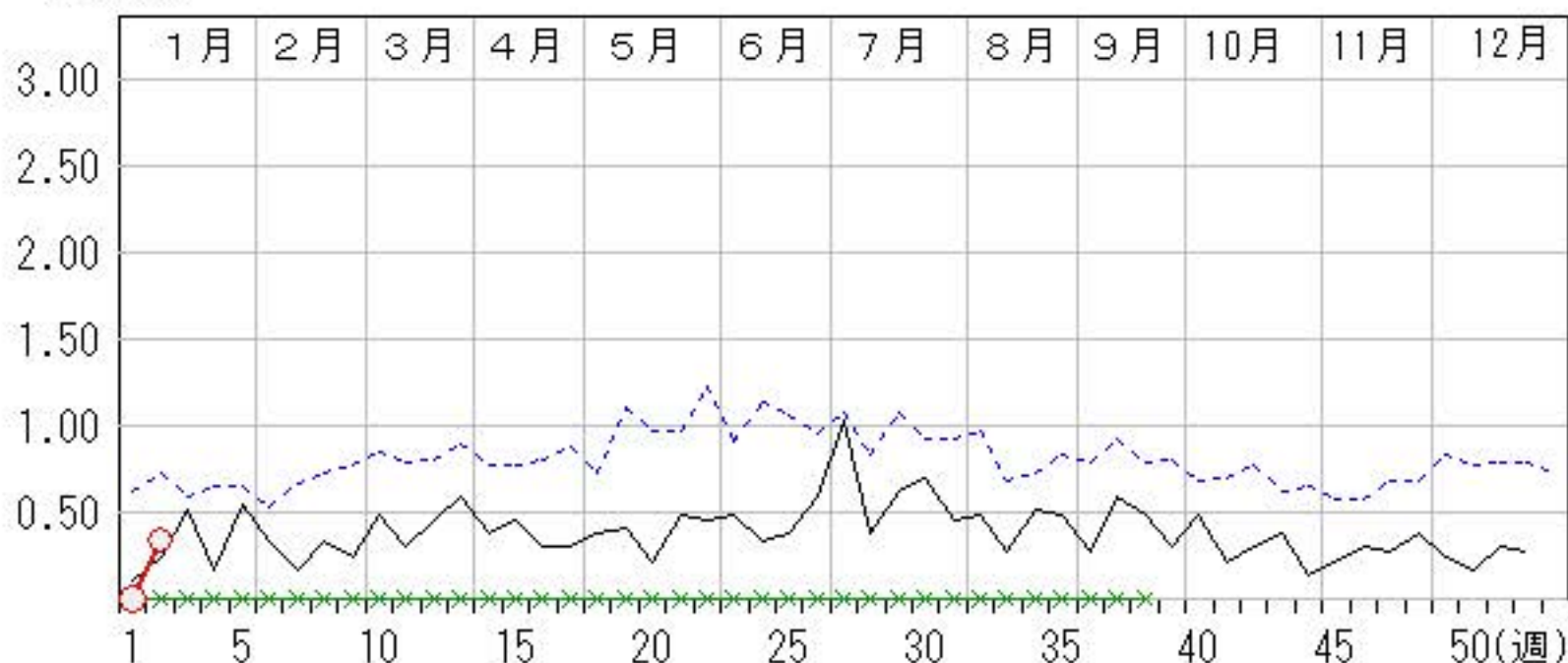
上段: 定点からの患者報告数
下段: 定点あたりの患者数

	50週	51週	52週	1週	2週
石川県	5 0.17	9 0.31	8 0.28	0 0.00	10 0.34
金沢市	0 0.00	2 0.20	4 0.40	0 0.00	5 0.50
南加賀	2 0.33	2 0.33	1 0.17	0 0.00	0 0.00
石川中央	1 0.17	1 0.17	2 0.33	0 0.00	5 0.83
能登中部	2 0.50	4 1.00	1 0.25	0 0.00	0 0.00
能登北部	0 0.00	0 0.00	0 0.00	0 0.00	0 0.00



人/定点

○—○ 当年(石川県) — 前年(石川県)
 ×—× 当年(全国) - - - 平年(石川県)

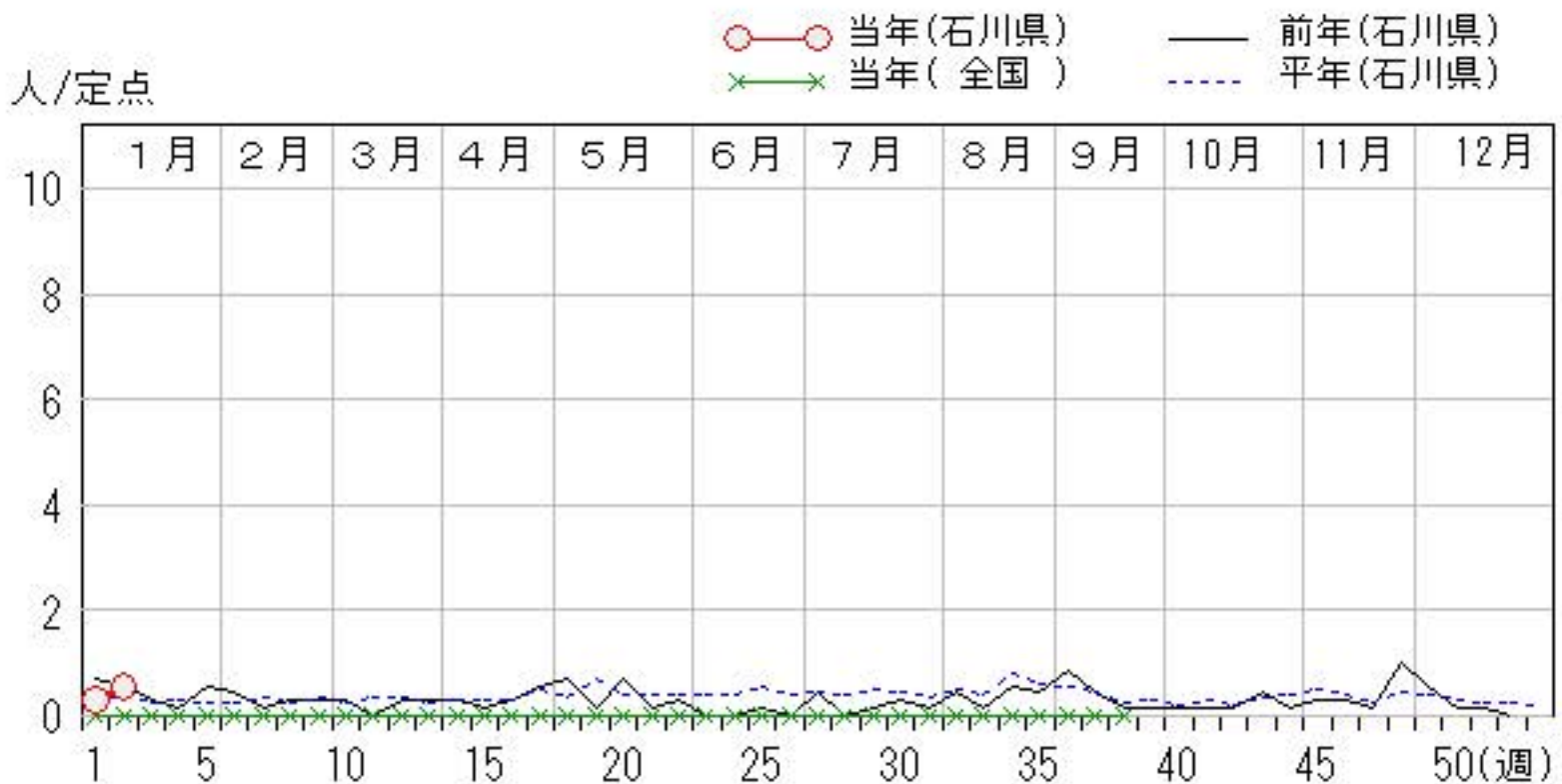
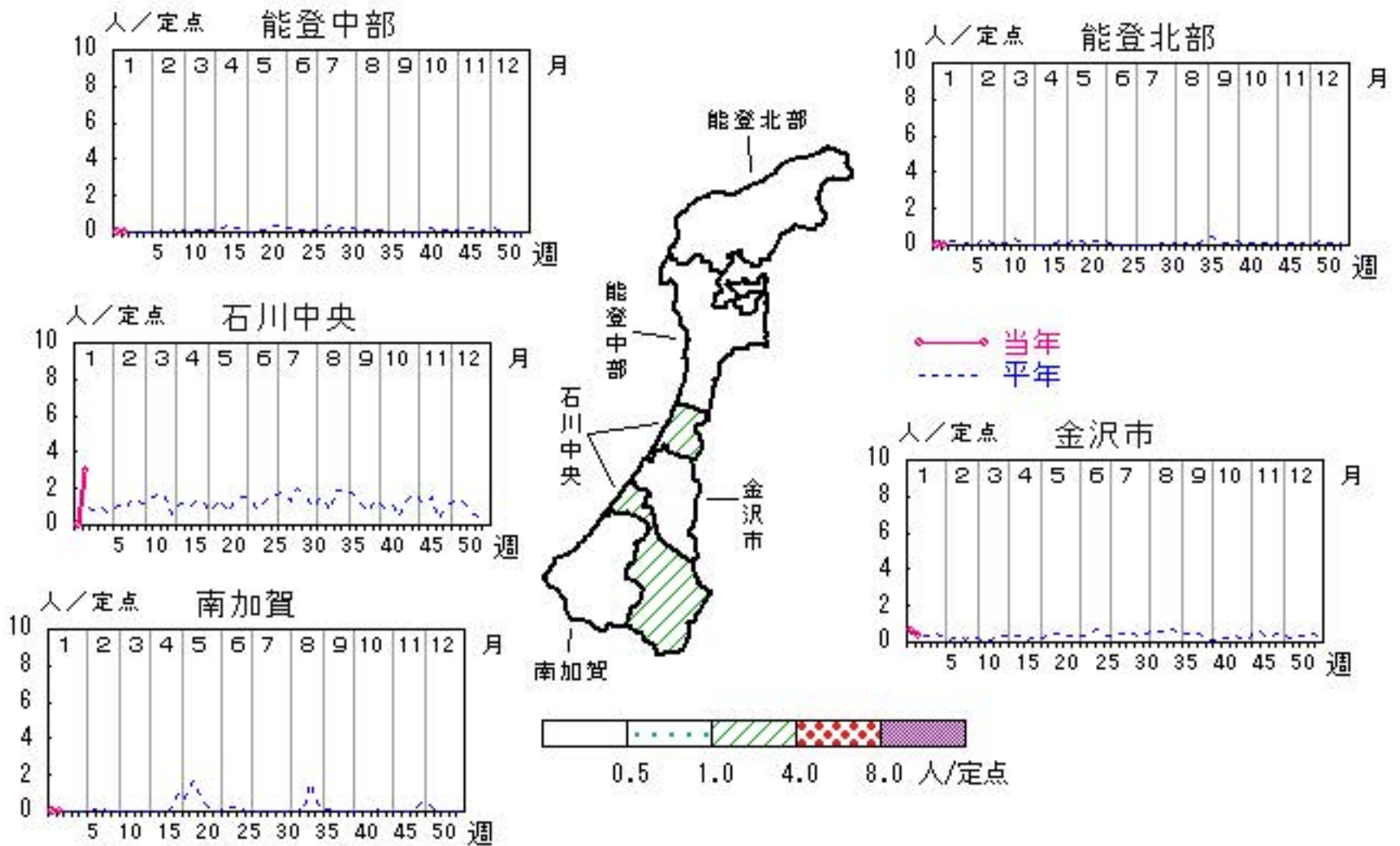


流行性角結膜炎

2014年50週～2015年2週

上段:定点からの患者報告数
下段:定点あたりの患者数

	50週	51週	52週	1週	2週
石川県	1 0.14	1 0.14	0 0.00	2 0.29	4 0.57
金沢市	0 0.00	1 0.33	0 0.00	2 0.67	1 0.33
南加賀	0 0.00	0 0.00	0 0.00	0 0.00	0 0.00
石川中央	1 1.00	0 0.00	0 0.00	0 0.00	3 3.00
能登中部	0 0.00	0 0.00	0 0.00	0 0.00	0 0.00
能登北部	0 0.00	0 0.00	0 0.00	0 0.00	0 0.00

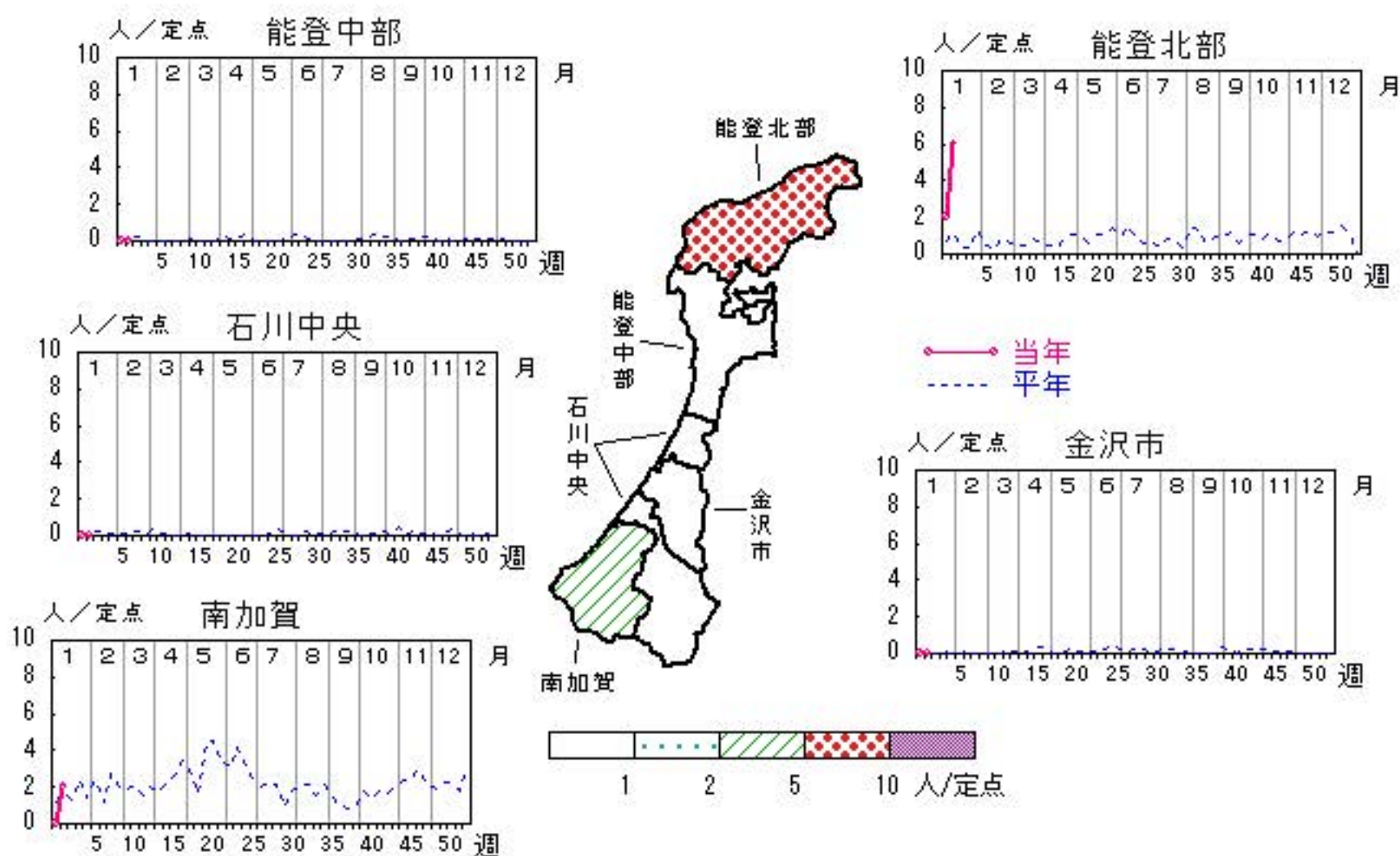


マイコプラズマ肺炎

2014年50週～2015年2週

上段: 定点からの患者報告数
下段: 定点あたりの患者数

	50週	51週	52週	1週	2週
石川県	4 0.80	4 0.80	6 1.20	2 0.40	8 1.60
金沢市	0 0.00	0 0.00	0 0.00	0 0.00	0 0.00
南加賀	0 0.00	0 0.00	1 1.00	0 0.00	2 2.00
石川中央	0 0.00	0 0.00	0 0.00	0 0.00	0 0.00
能登中部	0 0.00	0 0.00	0 0.00	0 0.00	0 0.00
能登北部	4 4.00	4 4.00	5 5.00	2 2.00	6 6.00



人/定点

○—○ 当年(石川県) — 前年(石川県)
 ×—× 当年(全国) - - - 平年(石川県)

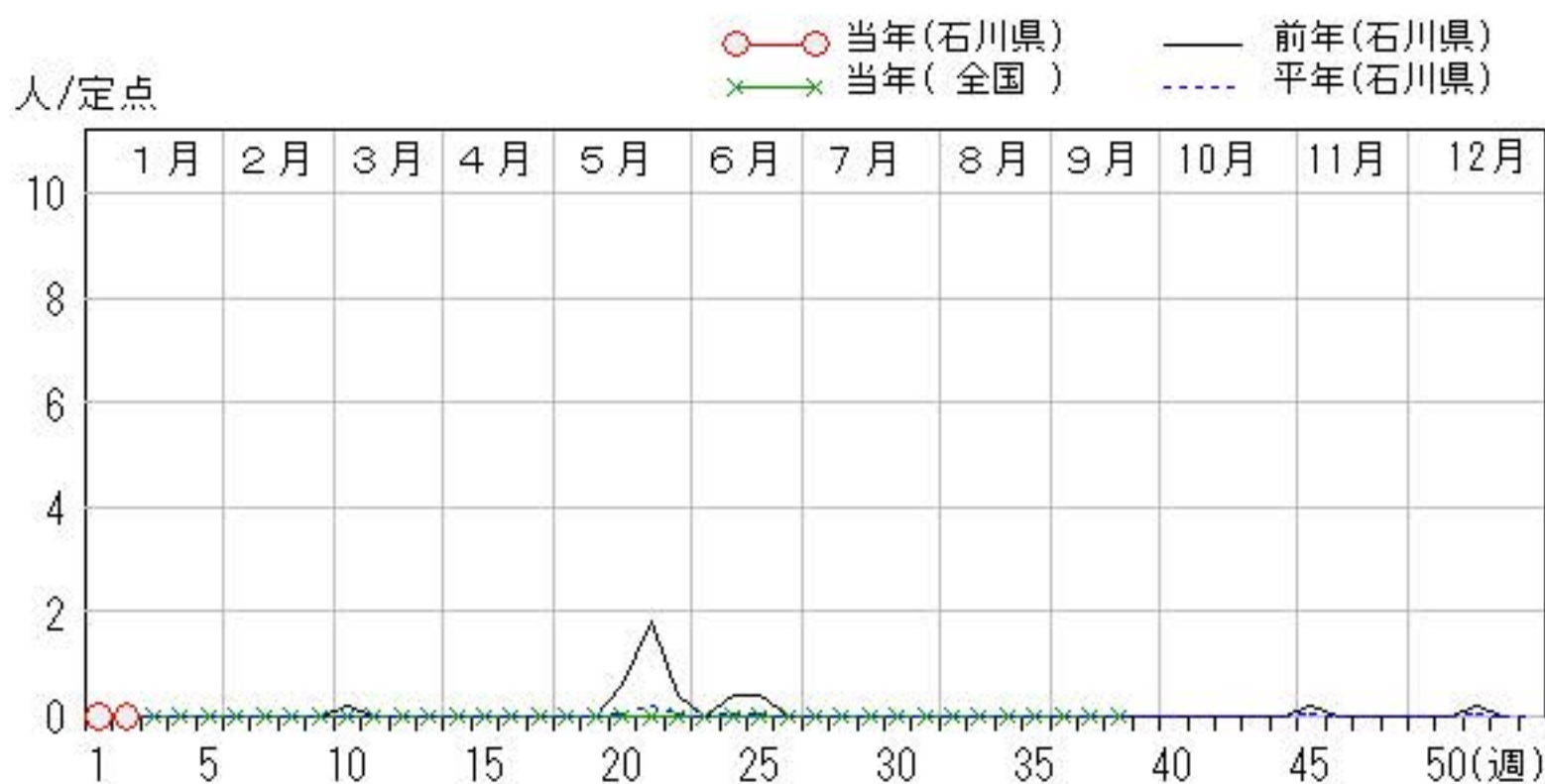
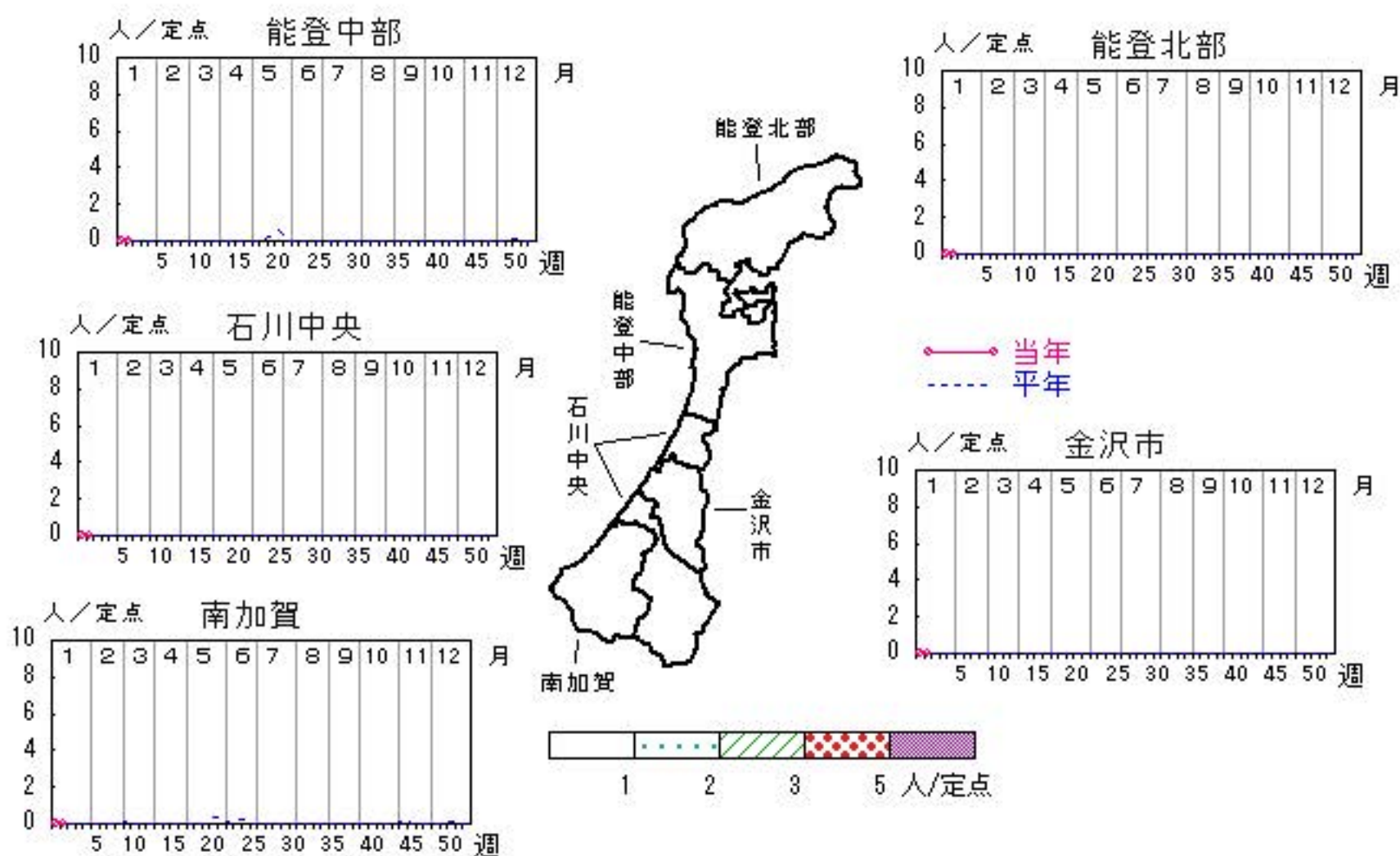


感染性胃腸炎（ロタウイルス）

2014年50週～2015年2週

上段：定点からの患者報告数
下段：定点あたりの患者数

	50週	51週	52週	1週	2週
石川県	0 0.00	1 0.20	0 0.00	0 0.00	0 0.00
金沢市	0 0.00	0 0.00	0 0.00	0 0.00	0 0.00
南加賀	0 0.00	1 1.00	0 0.00	0 0.00	0 0.00
石川中央	0 0.00	0 0.00	0 0.00	0 0.00	0 0.00
能登中部	0 0.00	0 0.00	0 0.00	0 0.00	0 0.00
能登北部	0 0.00	0 0.00	0 0.00	0 0.00	0 0.00



疾病別・年齢階級別報告患者数

2015年 第2週(石川県)

インフルエンザ	インフルエンザ	小児科	RSウイルス感染症	咽頭結膜熱	A群溶血性レンサ球菌咽頭炎	感染性胃腸炎	水痘	手足口病	伝染性紅斑	突発性発しん	百日咳	ヘルパンギーナ	流行性耳下腺炎	眼科・基幹	急性出血性結膜炎	流行性角結膜炎	細菌性髄膜炎	無菌性髄膜炎	マイコプラズマ肺炎	クラミジア肺炎 (オウム病除く)	感染性胃腸炎(ロタウイルス)
計	1,181	計	17	10	120	198	65	2	20	7			10	計		4			8		
～5ヶ月	5	～5ヶ月	3	1		6	1							～5ヶ月							
～11ヶ月	19	～11ヶ月	4			13	1		1	2				～11ヶ月							
1歳	52	1歳	6	7	3	35	8			3			1	1歳					1		
2歳	40	2歳	3		7	23	8	1	1	1				2歳					1		
3歳	54	3歳			9	16	12		2	1			1	3歳							
4歳	46	4歳			18	22	15	1	1				2	4歳							
5歳	68	5歳	1		23	11	16		3					5歳					1		
6歳	63	6歳			19	8	1		2				1	6歳							
7歳	31	7歳		1	7	13	3		3				1	7歳							
8歳	45	8歳			9	5			3				1	8歳							
9歳	44	9歳		1	10	9			4				1	9歳							
10歳～14歳	173	10歳～14歳			12	22							2	10歳～14歳							
15歳～19歳	90	15歳～19歳			1	3								15歳～19歳					1		
20歳～29歳	118	20歳以上			2	12								20歳～29歳	3						
30歳～39歳	88													30歳～39歳							
40歳～49歳	84													40歳～49歳	1				2		
50歳～59歳	62													50歳～59歳							
60歳～69歳	48													60歳～69歳							
70歳～79歳	25													70歳以上					2		
80歳以上	26																				

平成27年 感染症週報(インフルエンザ・小児科) 推移表

人

週	期間	定点数		501	600	601	602	603	604	605	606	607	608	610	612
		5 ル エン ザ	6 小 児 科	インフ エン ザ	RSウ イル ス 感 染 症	咽 頭 結 膜 熱	A群 溶 血 性 レ ン サ 球 菌 咽 頭 炎	感 染 性 胃 腸 炎	水 痘	手 足 口 病	伝 染 性 紅 斑	突 発 性 発 し ん	百 日 咳	ヘル パ ン キ ー ナ	流 行 性 耳 下 腺 炎
1	12.29～1.4	48	29	723	18	3	64	123	19	2	4	6			
2	1.5～1.11	48	29	1,181	17	10	120	198	65	2	20	7			10
合 計				1,904	35	13	184	321	84	4	24	13			10

B

平成27年 感染症週報(インフルエンザ・小児科) 推移表 定点当たり患者発生数

人/定点

週	期間	定点数		501	600	601	602	603	604	605	606	607	608	610	612
		5 ル エン ザ	6 小 児 科	イン フル エン ザ	RSウ イル ス 感 染 症	咽 頭 結 膜 熱	A群 溶 血 性 レ ン サ 球 菌 咽 頭 炎	感 染 性 胃 腸 炎	水 痘	手 足 口 病	伝 染 性 紅 斑	突 発 性 発 し ん	百 日 咳	ヘル パ ン キ ー ナ	流 行 性 耳 下 腺 炎
1	12.29～1.4	48	29	15.06	0.62	0.10	2.21	4.24	0.66	0.07	0.14	0.21			
2	1.5～1.11	48	29	24.60	0.59	0.34	4.14	6.83	2.24	0.07	0.69	0.24			0.34
合 計				39.67	1.21	0.45	6.34	11.07	2.90	0.14	0.83	0.45			0.34

平成27年 感染症週報(眼科・基幹) 推移表

人

週	期間	定点数		701	702	902	903	904	905	907
		7 眼科	9 基幹	急性出血性結膜炎	流行性角結膜炎	細菌性髄膜炎	無菌性髄膜炎	マイコプラズマ肺炎	クラミジア肺炎	感染性胃腸炎(ロタウイルス)
1	12.29～1.4	7	5		2			2		
2	1.5～1.11	7	5		4			8		
合計					6			10		

B

平成27年 感染症週報(眼科・基幹) 推移表 定点当たり患者発生数

人／定点

週	期間	定点数		701	702	902	903	904	905	907
		7 眼科	9 基幹	急性出血性結膜炎	流行性角結膜炎	細菌性髄膜炎	無菌性髄膜炎	マイコプラズマ肺炎	クラミジア肺炎	感染性胃腸炎(ロタウイルス)
1	12.29～1.4	7	5		0.29			0.40		
2	1.5～1.11	7	5		0.57			1.60		
合計					0.86			2.00		