

感染症発生動向調査（週報）の保健所別発生状況												
		調査対象期間			定点当り		石川中央					備考
		先週 5/25～5/31	今週 6/1～6/7	増減	前年同週	今週 (23週)	南加賀 定点 10	金沢市 定点 16	石川中央 定点 10	能登中部 定点 7	能登北部 定点 5	
1	インフルエンザ	35	23	△12	0.02	0.48	↓	↓	↑	↓	↑	新:今週新たに報告あり 矢印:先週に引き続き報告あり ↑増加 ↓減少 →同数 ▽先週報告あり今週報告なし
							南加賀 定点 6	金沢市 定点 10	石川中央 定点 6	能登中部 定点 4	能登北部 定点 3	
2	RSウイルス感染症	6	2	△4	0.07	0.07	▽	↓				
3	◎咽頭結膜熱	20	31	11	1.59	1.07	→	↑	↑	↑	▽	
4	◎A群溶血性レンサ球菌咽頭炎	98	103	5	3.83	3.55	↑	↓	↑	→	↑	
5	感染性胃腸炎	213	181	△32	6.28	6.24	↓	↑	↓	↑	↓	
6	水痘	5	7	2	1.79	0.24	新	↓	↑			
7	手足口病	9	7	△2	0.76	0.24	▽	↓		↑	新	
8	伝染性紅斑	27	19	△8	0.79	0.66	↓	↓	↑	→		
9	突発性発しん	14	25	11	0.66	0.86	新	→	↑	↑	▽	
10	百日咳	—	—	—	0.07	—						
11	ヘルパンギーナ	2	3	1	0.24	0.10	↑			→		
12	◎流行性耳下腺炎	24	44	20	0.48	1.52	↑	↑	↑	↑		
							南加賀 定点 1	金沢市 定点 3	石川中央 定点 1	能登中部 定点 1	能登北部 定点 1	
13	急性出血性結膜炎	—	—	—	—	—						
14	流行性角結膜炎	—	3	3	—	0.43		新	新			
							南加賀 定点 1	金沢市 定点 1	石川中央 定点 1	能登中部 定点 1	能登北部 定点 1	
15	細菌性髄膜炎	—	—	—	—	—						
16	無菌性髄膜炎	—	—	—	—	—						
17	マイコプラズマ肺炎	—	1	1	0.40	0.20	新					
18	クラミジア肺炎(オウム病除く)	—	—	—	—	—						
19	感染性胃腸炎(ロタウイルス)	1	2	1	—	0.40				↑		
合計		454	451	△3								

◎: 大きな流行の発生・継続が疑われること

○: 流行の発生前であれば今後4週間以内に大きな流行が発生する可能性があること、流行発生後であればその流行がまだ終わっていない可能性があること

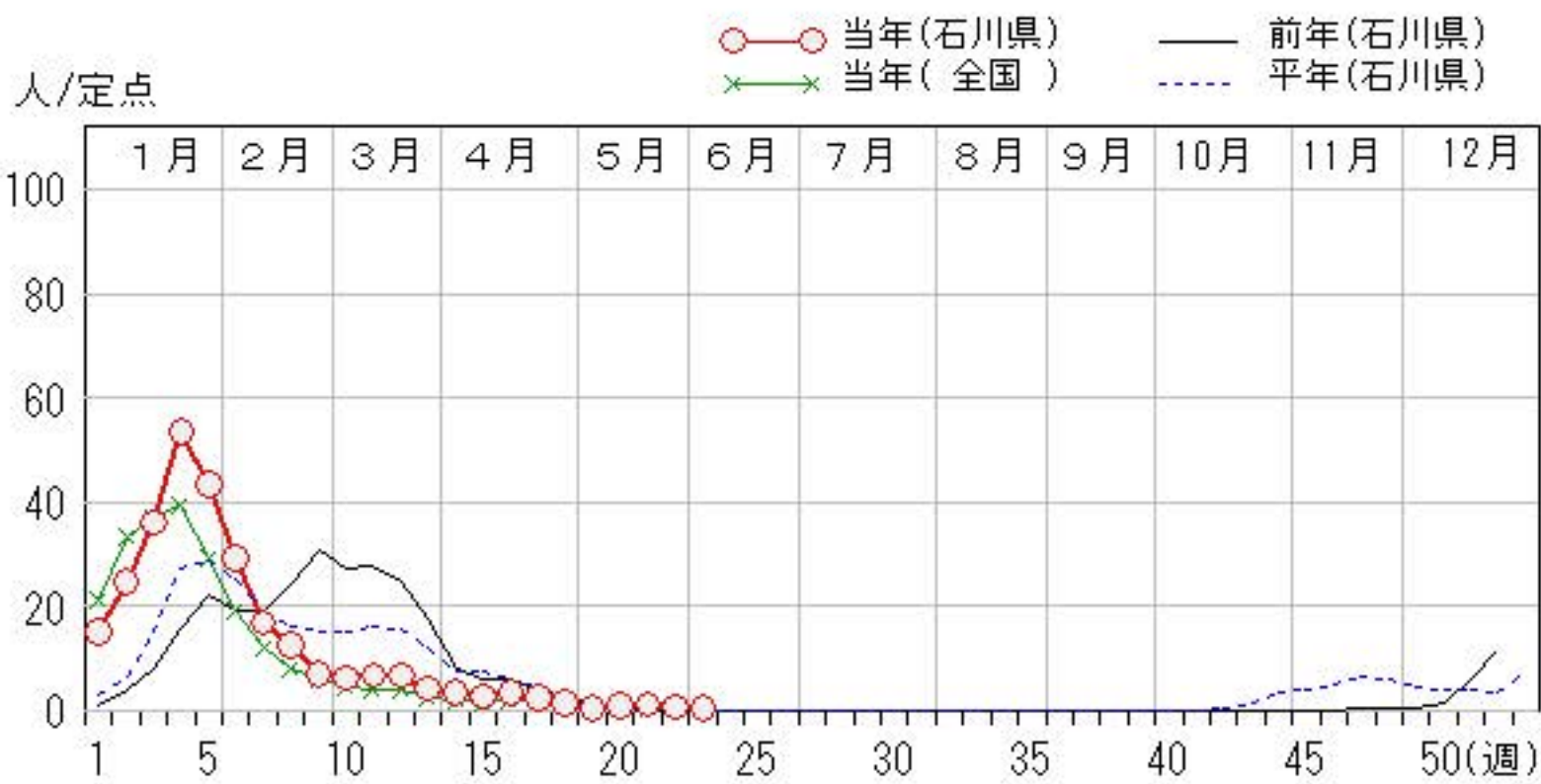
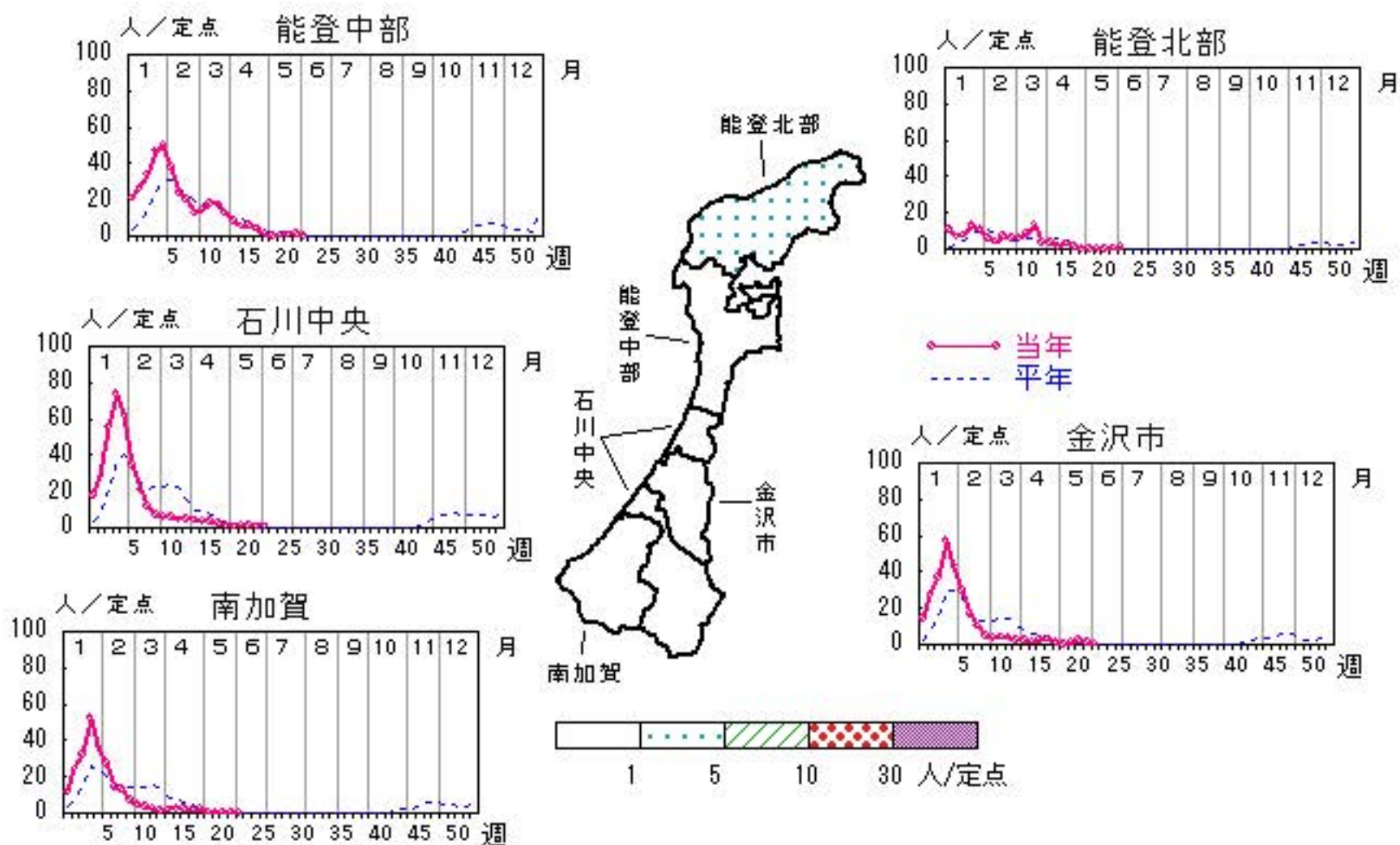
石川県感染症情報センター

インフルエンザ

2015年19週～23週

上段: 定点からの患者報告数
下段: 定点あたりの患者数

	19週	20週	21週	22週	23週
石川県	20 0.42	51 1.06	61 1.27	35 0.73	23 0.48
金沢市	5 0.31	26 1.63	38 2.38	15 0.94	7 0.44
南加賀	4 0.40	5 0.50	8 0.80	4 0.40	3 0.30
石川中央	8 0.80	15 1.50	10 1.00	6 0.60	7 0.70
能登中部	2 0.29	5 0.71	5 0.71	8 1.14	1 0.14
能登北部	1 0.20	0 0.00	0 0.00	2 0.40	5 1.00

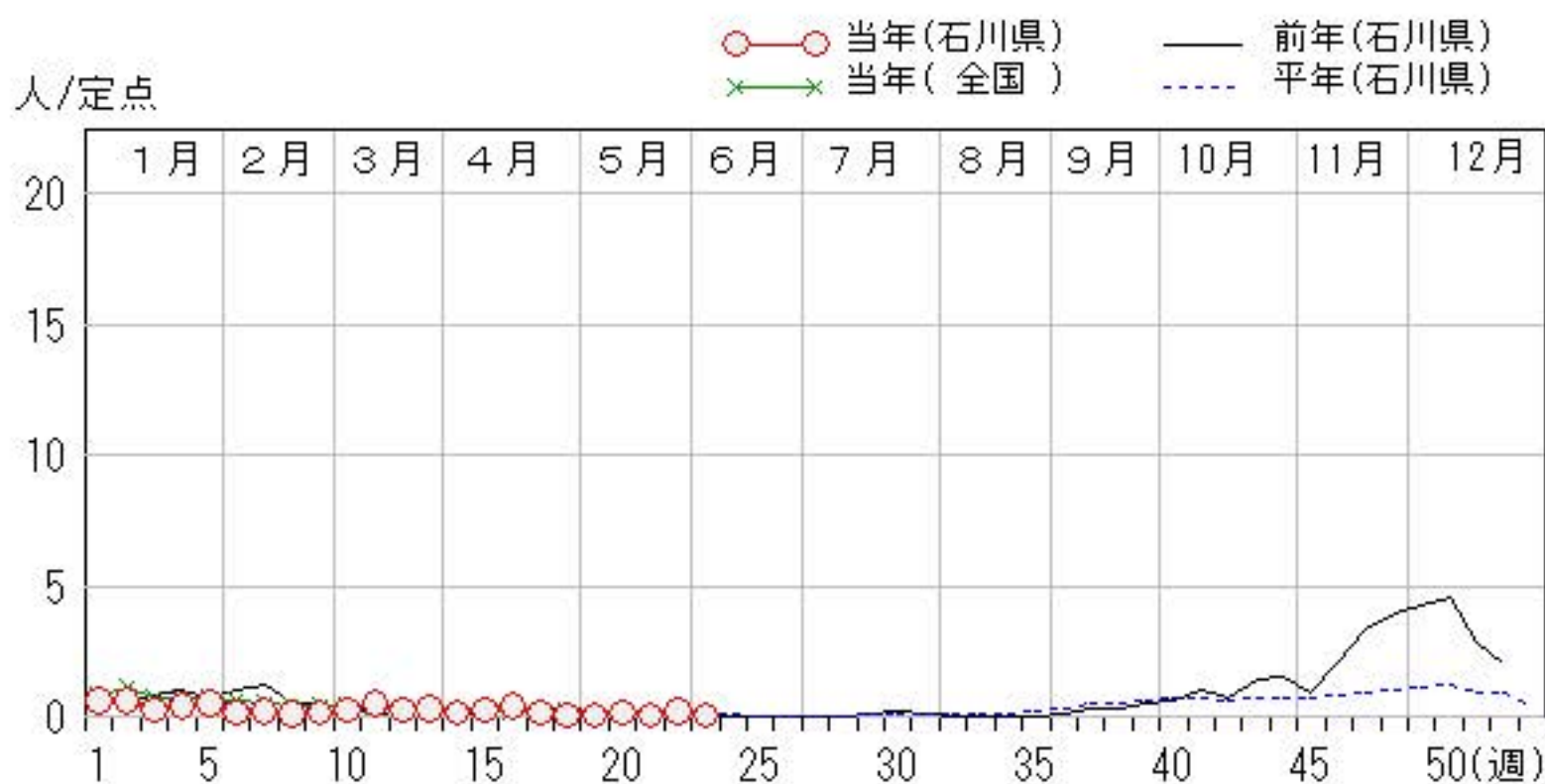
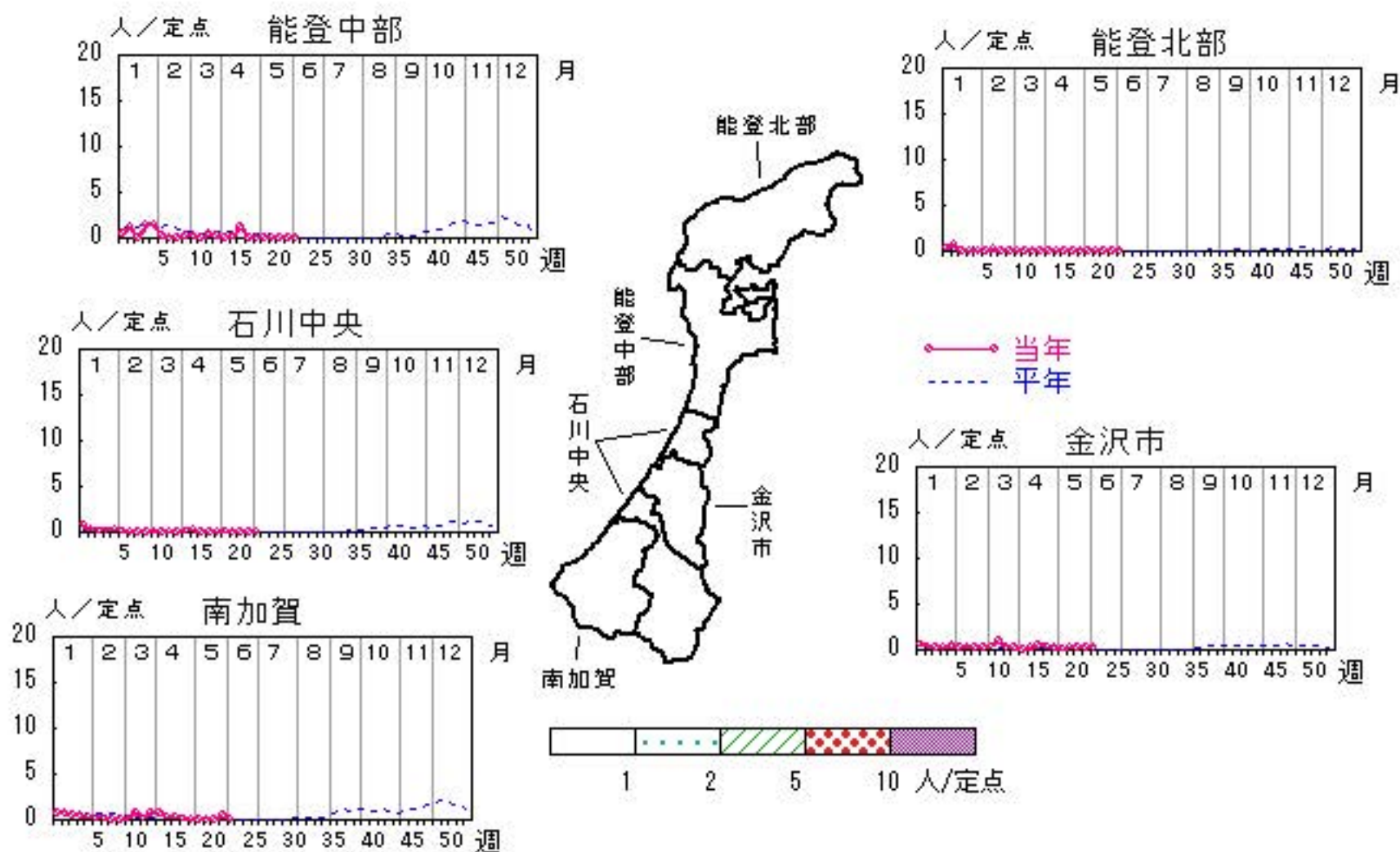


RSウイルス感染症

2015年19週～23週

上段: 定点からの患者報告数
下段: 定点あたりの患者数

	19週	20週	21週	22週	23週
石川県	2 0.07	4 0.14	2 0.07	6 0.21	2 0.07
金沢市	1 0.10	4 0.40	2 0.20	3 0.30	2 0.20
南加賀	0 0.00	0 0.00	0 0.00	3 0.50	0 0.00
石川中央	1 0.17	0 0.00	0 0.00	0 0.00	0 0.00
能登中部	0 0.00	0 0.00	0 0.00	0 0.00	0 0.00
能登北部	0 0.00	0 0.00	0 0.00	0 0.00	0 0.00

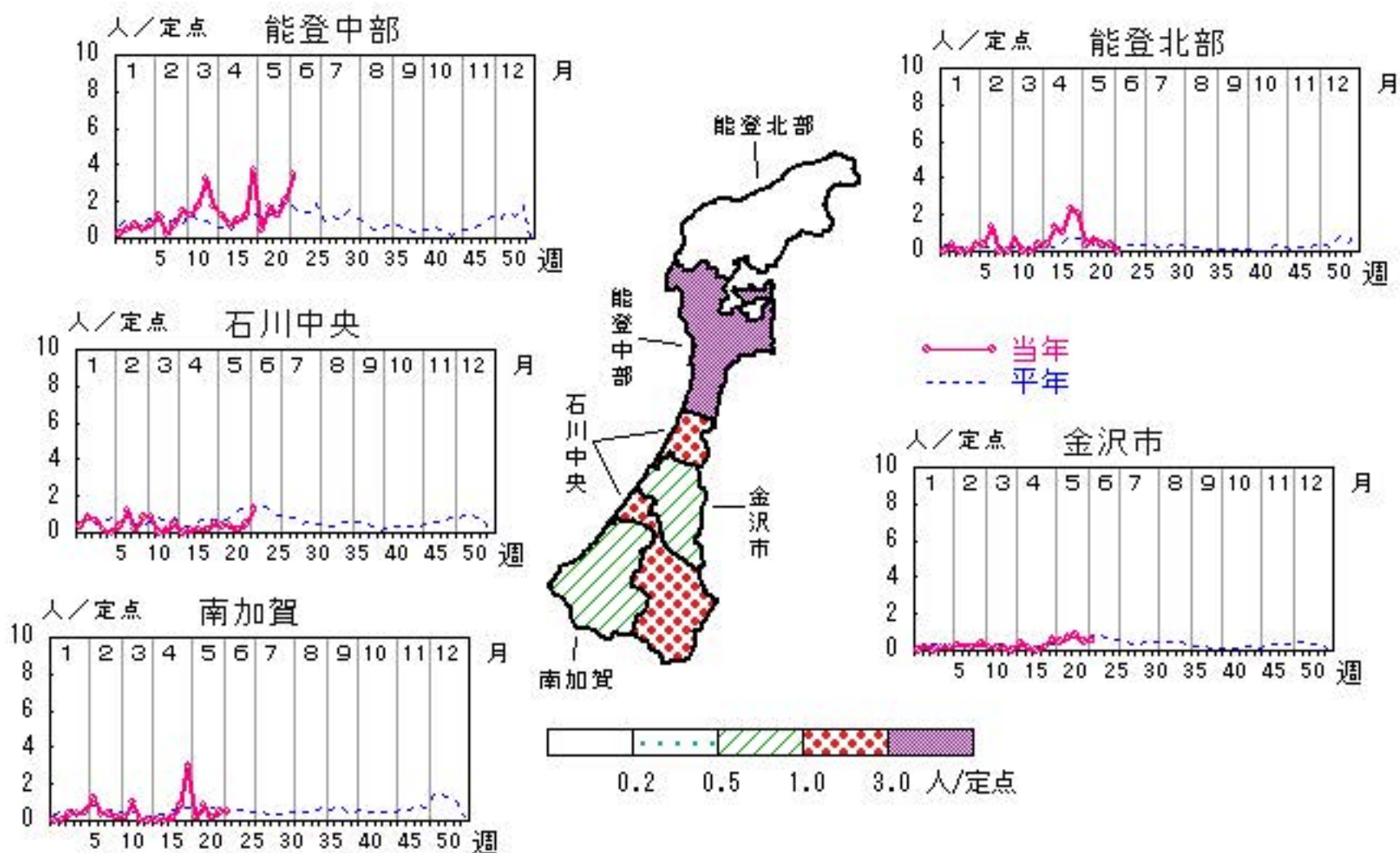


咽頭結膜熱

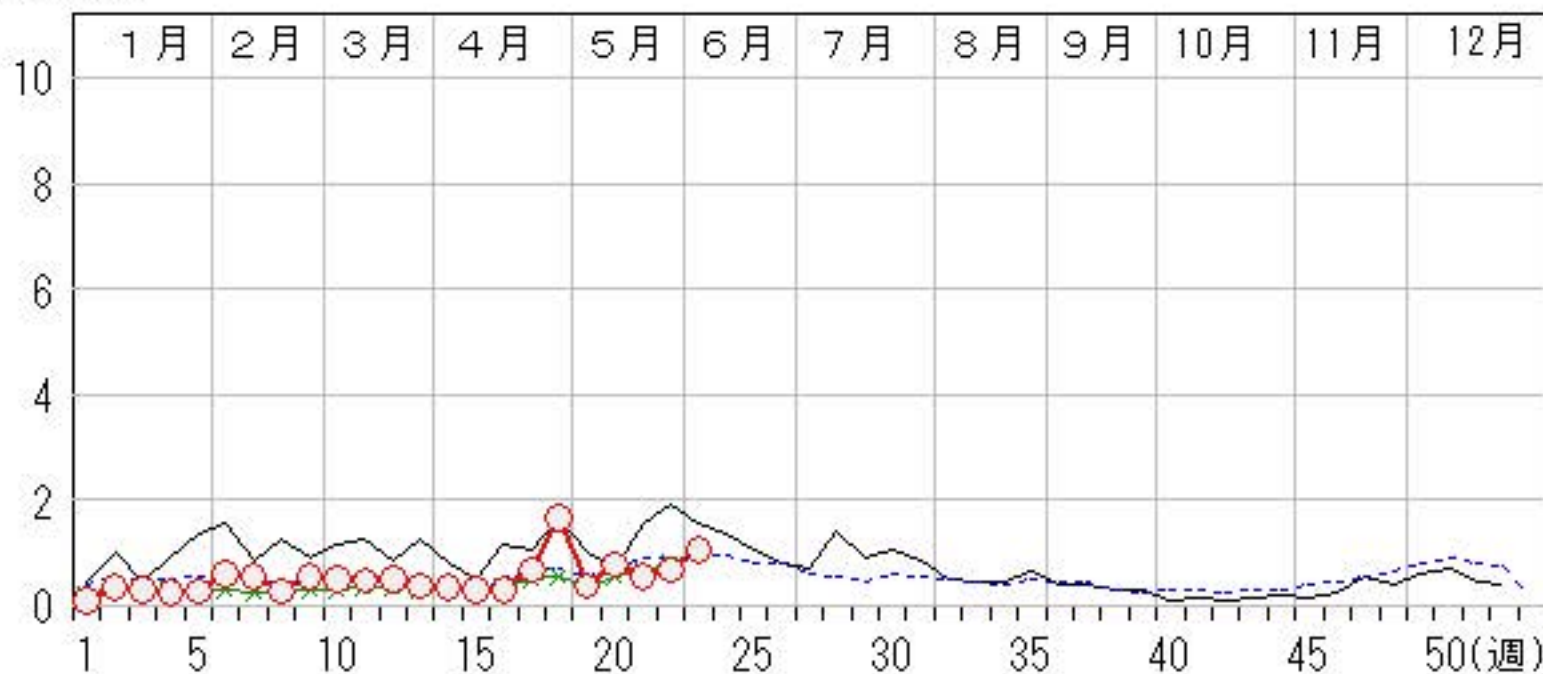
2015年19週～23週

上段: 定点からの患者報告数
下段: 定点あたりの患者数

	19週	20週	21週	22週	23週
石川県	11 0.38	23 0.79	16 0.55	20 0.69	31 1.07
金沢市	5 0.50	7 0.70	8 0.80	5 0.50	6 0.60
南加賀	1 0.17	5 0.83	1 0.17	3 0.50	3 0.50
石川中央	2 0.33	2 0.33	1 0.17	3 0.50	8 1.33
能登中部	2 0.50	7 1.75	5 1.25	8 2.00	14 3.50
能登北部	1 0.33	2 0.67	1 0.33	1 0.33	0 0.00



人/定点
 ○ 当年(石川県) — 前年(石川県)
 × 当年(全国) - - - 平年(石川県)

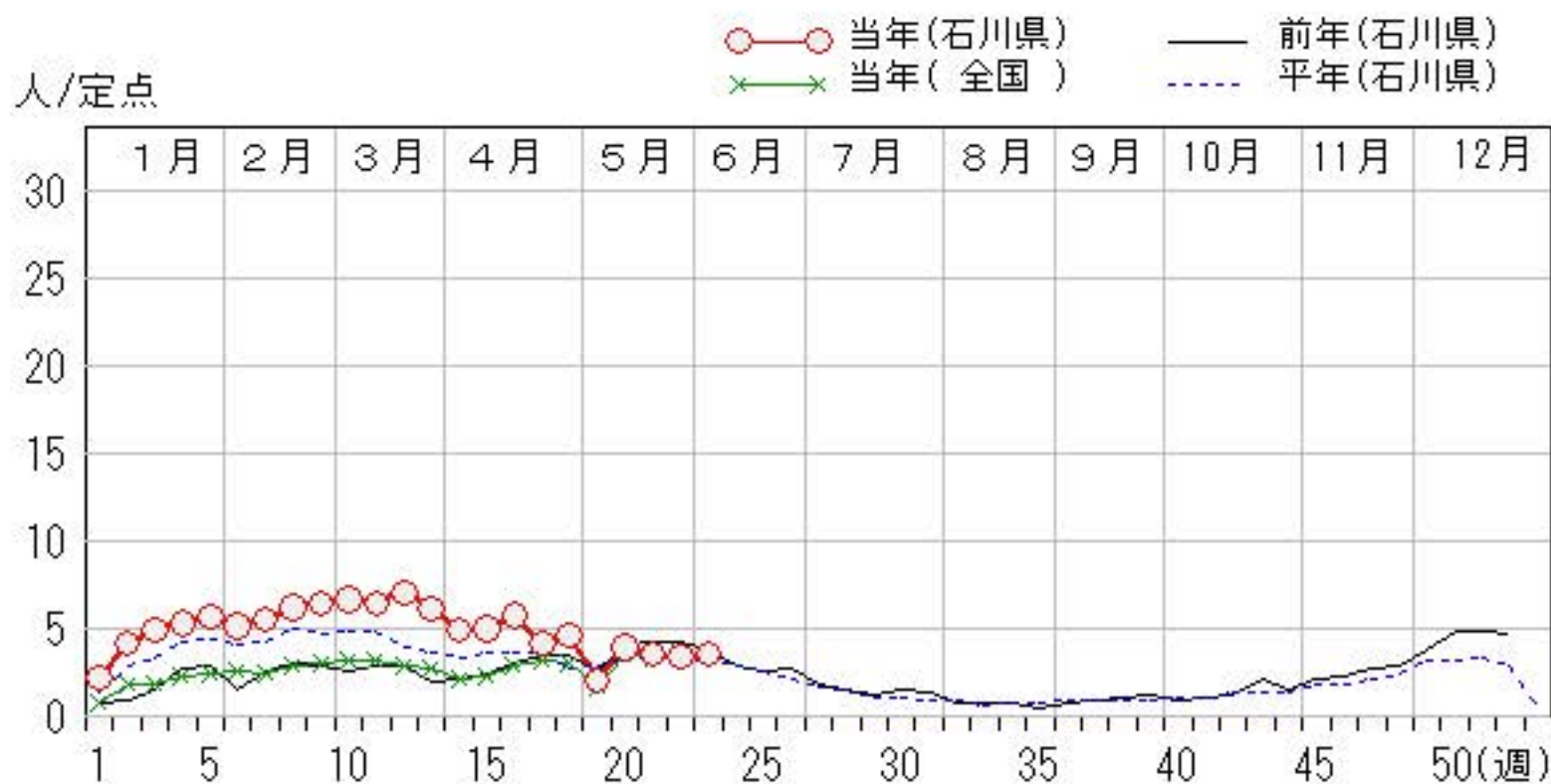
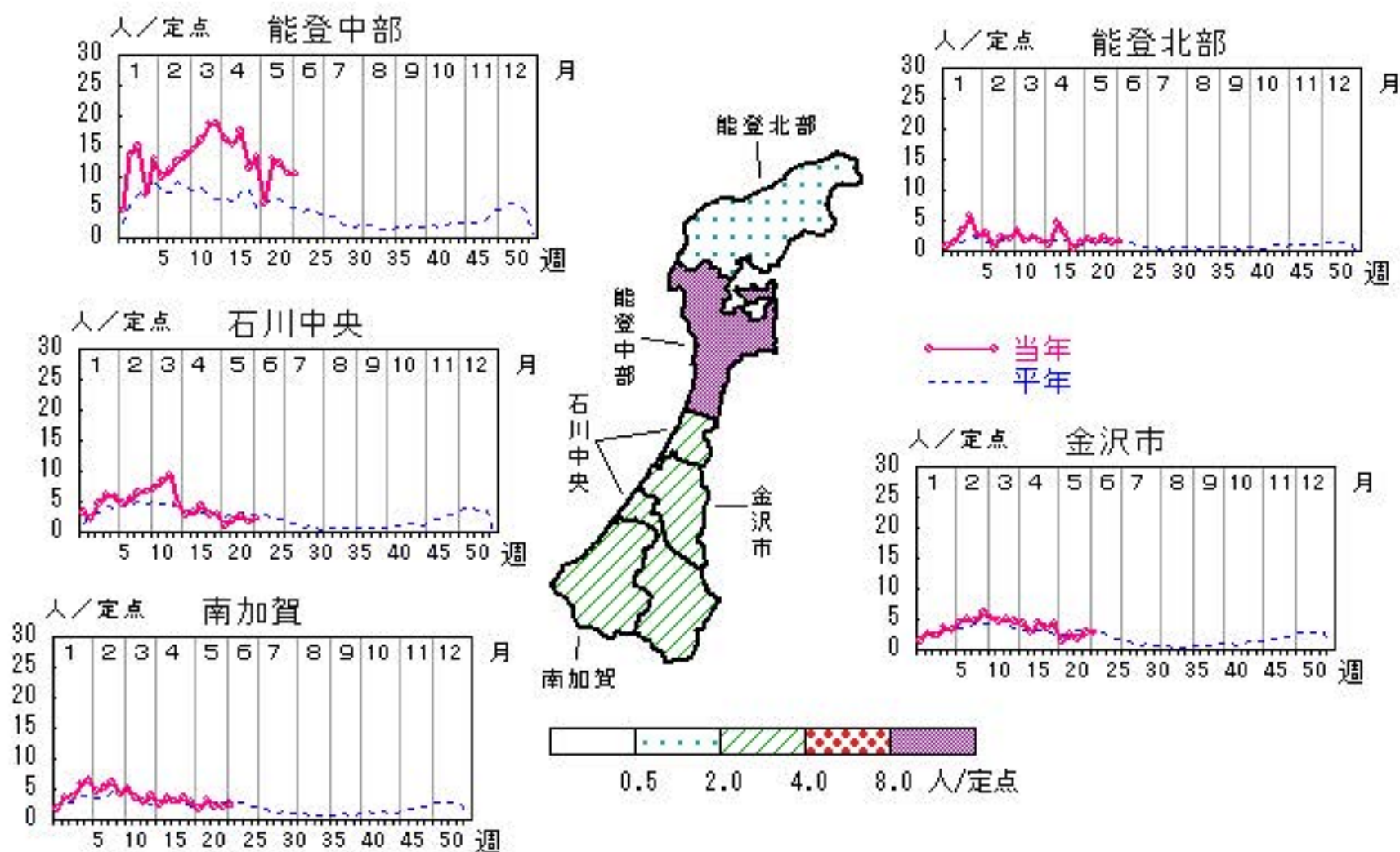


A群溶血性レンサ球菌咽頭炎

2015年19週～23週

上段: 定点からの患者報告数
下段: 定点あたりの患者数

	19週	20週	21週	22週	23週
石川県	60 2.07	113 3.90	103 3.55	98 3.38	103 3.55
金沢市	14 1.40	25 2.50	18 1.80	29 2.90	27 2.70
南加賀	11 1.83	20 3.33	13 2.17	13 2.17	15 2.50
石川中央	6 1.00	12 2.00	16 2.67	10 1.67	14 2.33
能登中部	23 5.75	52 13.00	49 12.25	42 10.50	42 10.50
能登北部	6 2.00	4 1.33	7 2.33	4 1.33	5 1.67

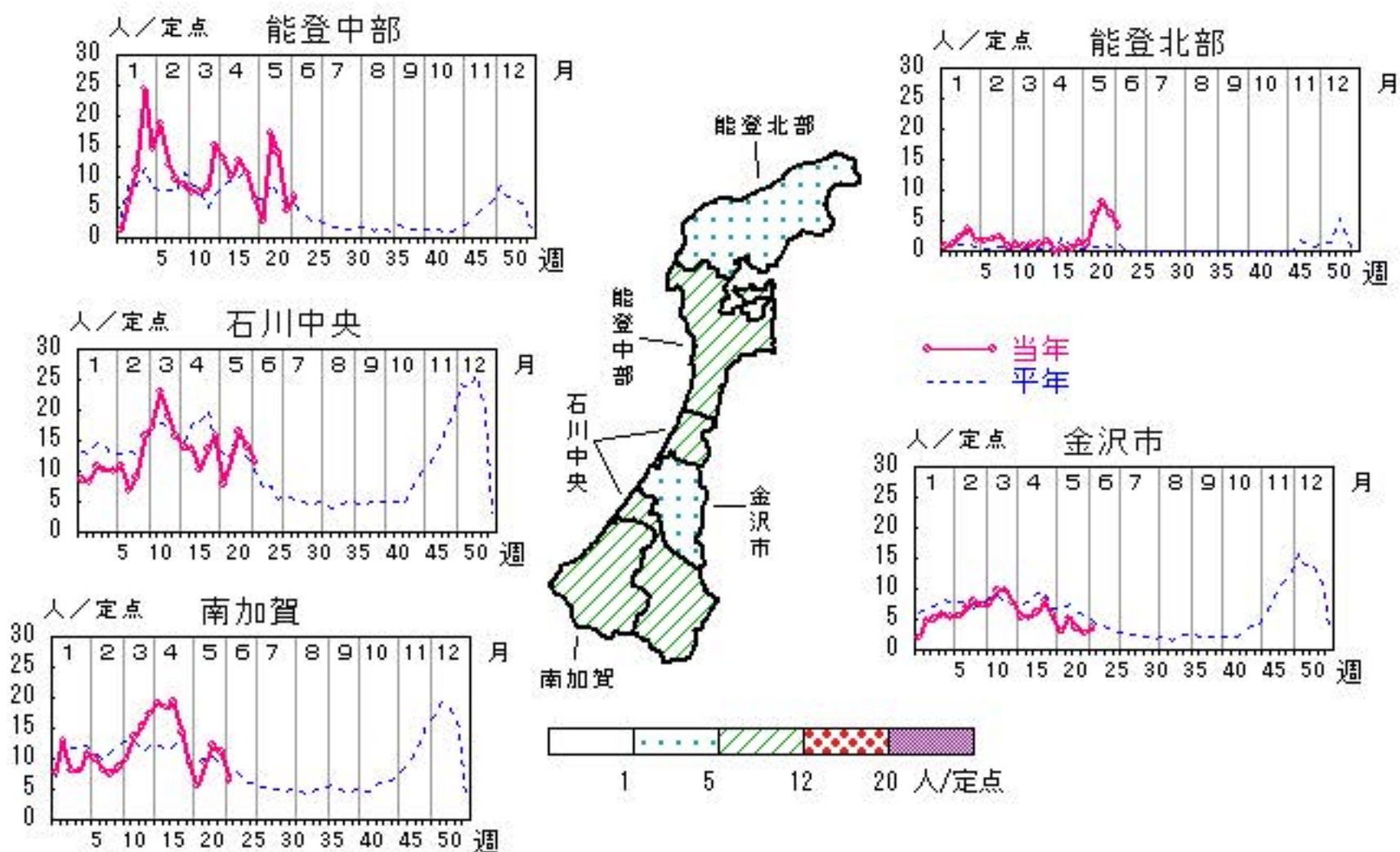


感染性胃腸炎

2015年19週～23週

上段: 定点からの患者報告数
下段: 定点あたりの患者数

	19週	20週	21週	22週	23週
石川県	124 4.28	268 9.24	288 9.93	213 7.34	181 6.24
金沢市	30 3.00	52 5.20	36 3.60	27 2.70	35 3.50
南加賀	33 5.50	55 9.17	73 12.17	66 11.00	39 6.50
石川中央	47 7.83	74 12.33	99 16.50	84 14.00	68 11.33
能登中部	11 2.75	69 17.25	56 14.00	18 4.50	27 6.75
能登北部	3 1.00	18 6.00	24 8.00	18 6.00	12 4.00

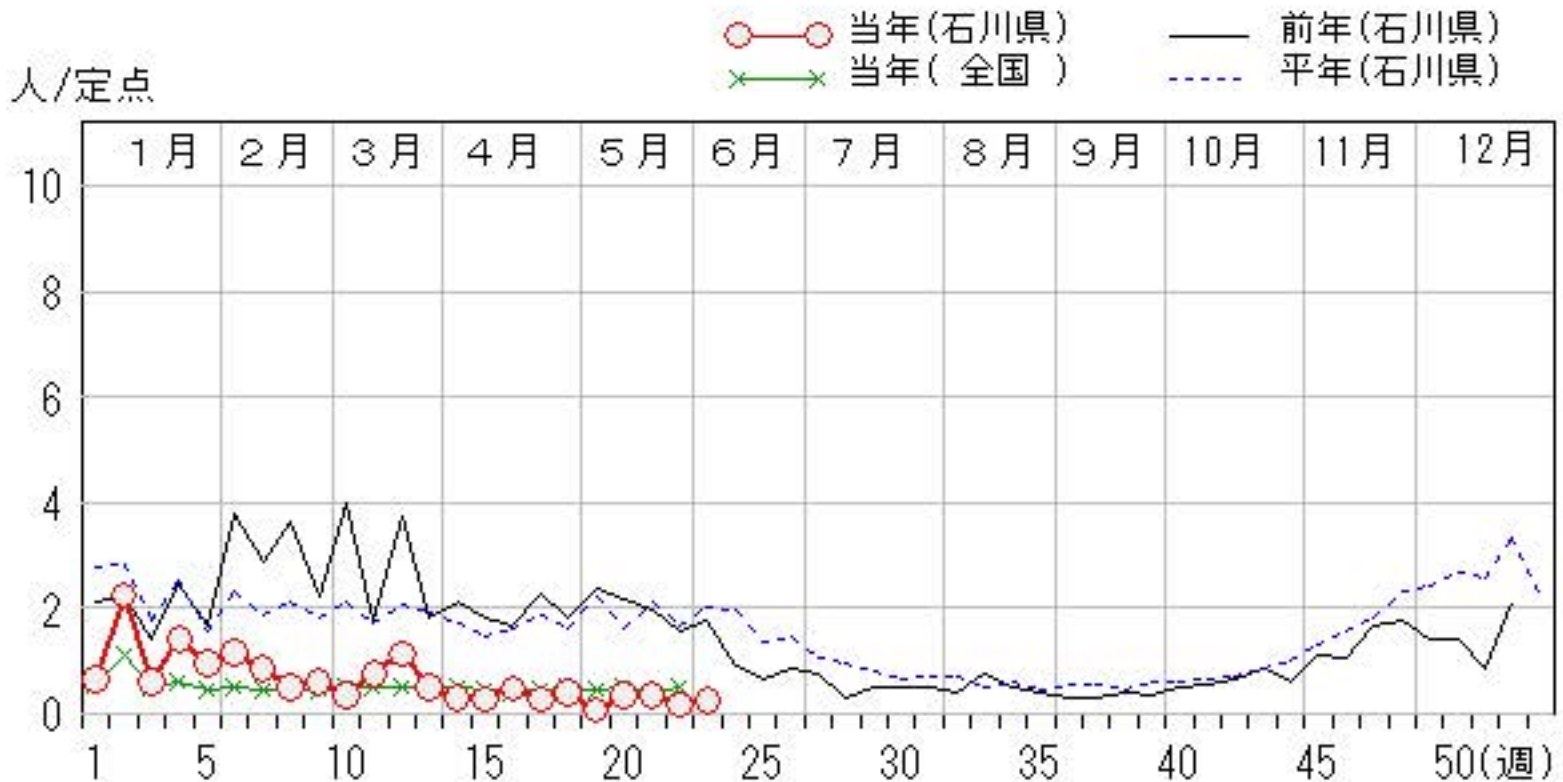
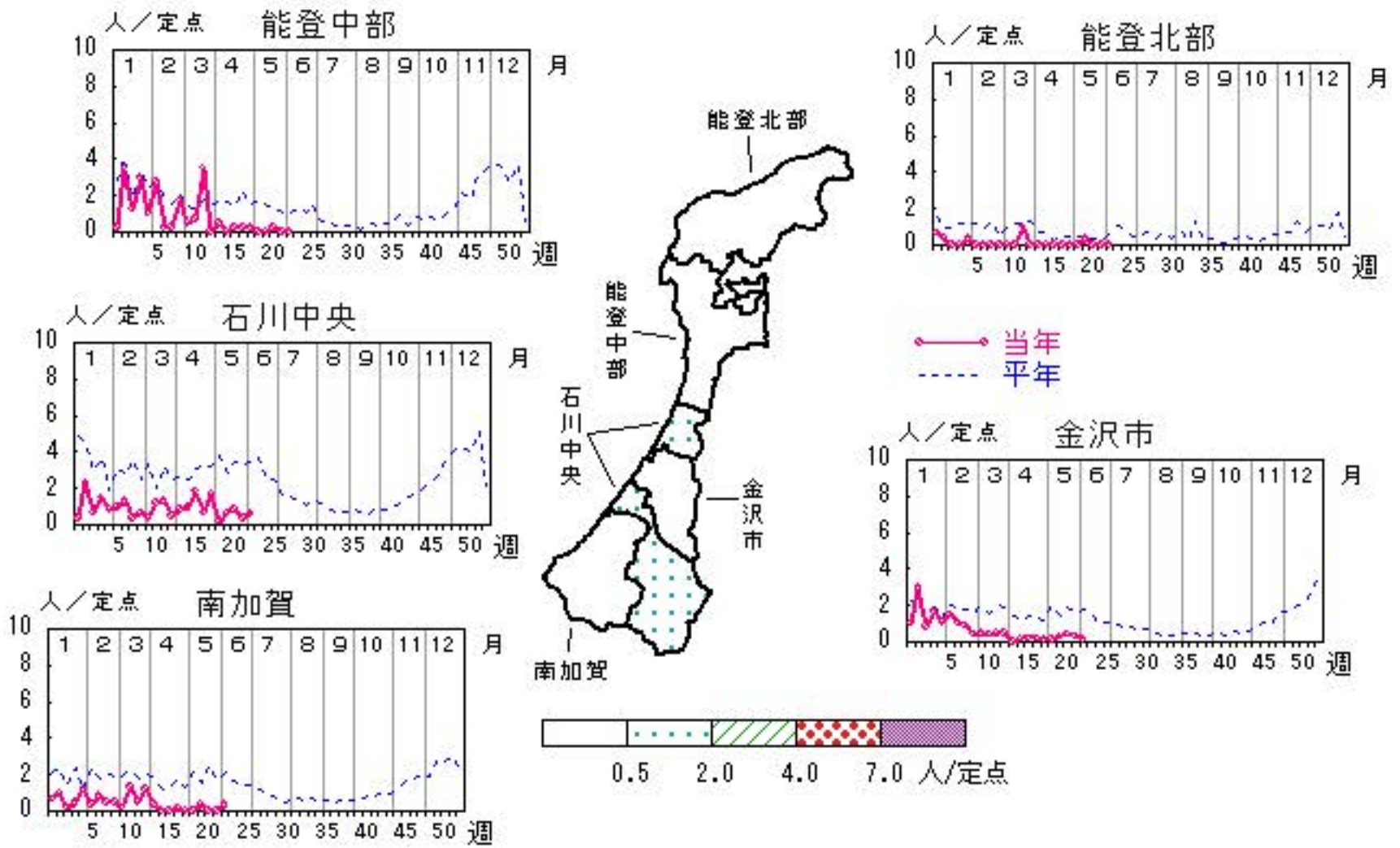


水痘

2015年19週～23週

上段:定点からの患者報告数
下段:定点あたりの患者数

	19週	20週	21週	22週	23週
石川県	2 0.07	10 0.34	10 0.34	5 0.17	7 0.24
金沢市	1 0.10	3 0.30	4 0.40	3 0.30	1 0.10
南加賀	0 0.00	2 0.33	0 0.00	0 0.00	2 0.33
石川中央	1 0.17	4 0.67	5 0.83	2 0.33	4 0.67
能登中部	0 0.00	0 0.00	1 0.25	0 0.00	0 0.00
能登北部	0 0.00	1 0.33	0 0.00	0 0.00	0 0.00

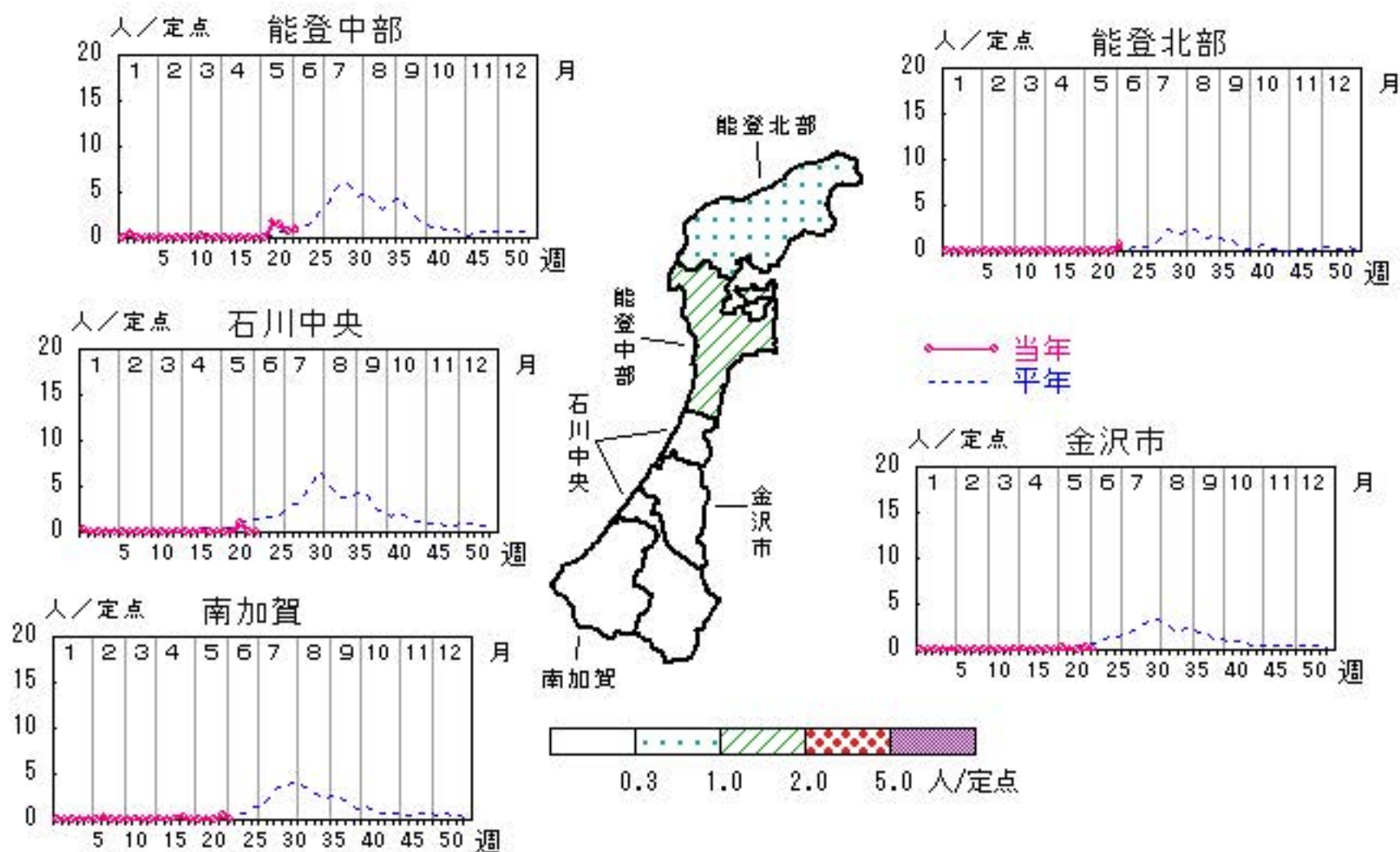


手足口病

2015年19週～23週

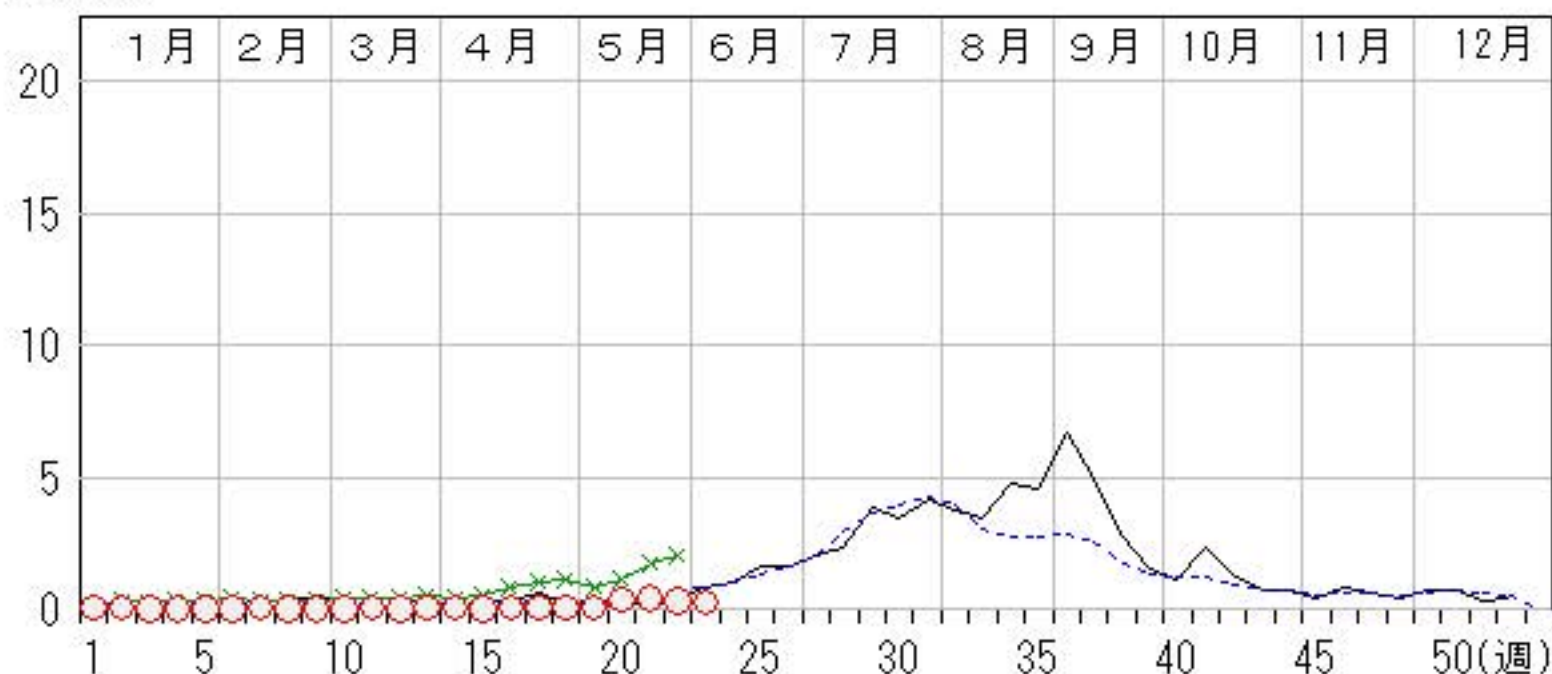
上段:定点からの患者報告数
下段:定点あたりの患者数

	19週	20週	21週	22週	23週
石川県	2 0.07	10 0.34	12 0.41	9 0.31	7 0.24
金沢市	2 0.20	1 0.10	0 0.00	3 0.30	1 0.10
南加賀	0 0.00	1 0.17	0 0.00	3 0.50	0 0.00
石川中央	0 0.00	1 0.17	6 1.00	0 0.00	0 0.00
能登中部	0 0.00	7 1.75	6 1.50	3 0.75	4 1.00
能登北部	0 0.00	0 0.00	0 0.00	0 0.00	2 0.67



人/定点

○ 当年(石川県) — 前年(石川県)
 × 当年(全国) - - - 平年(石川県)

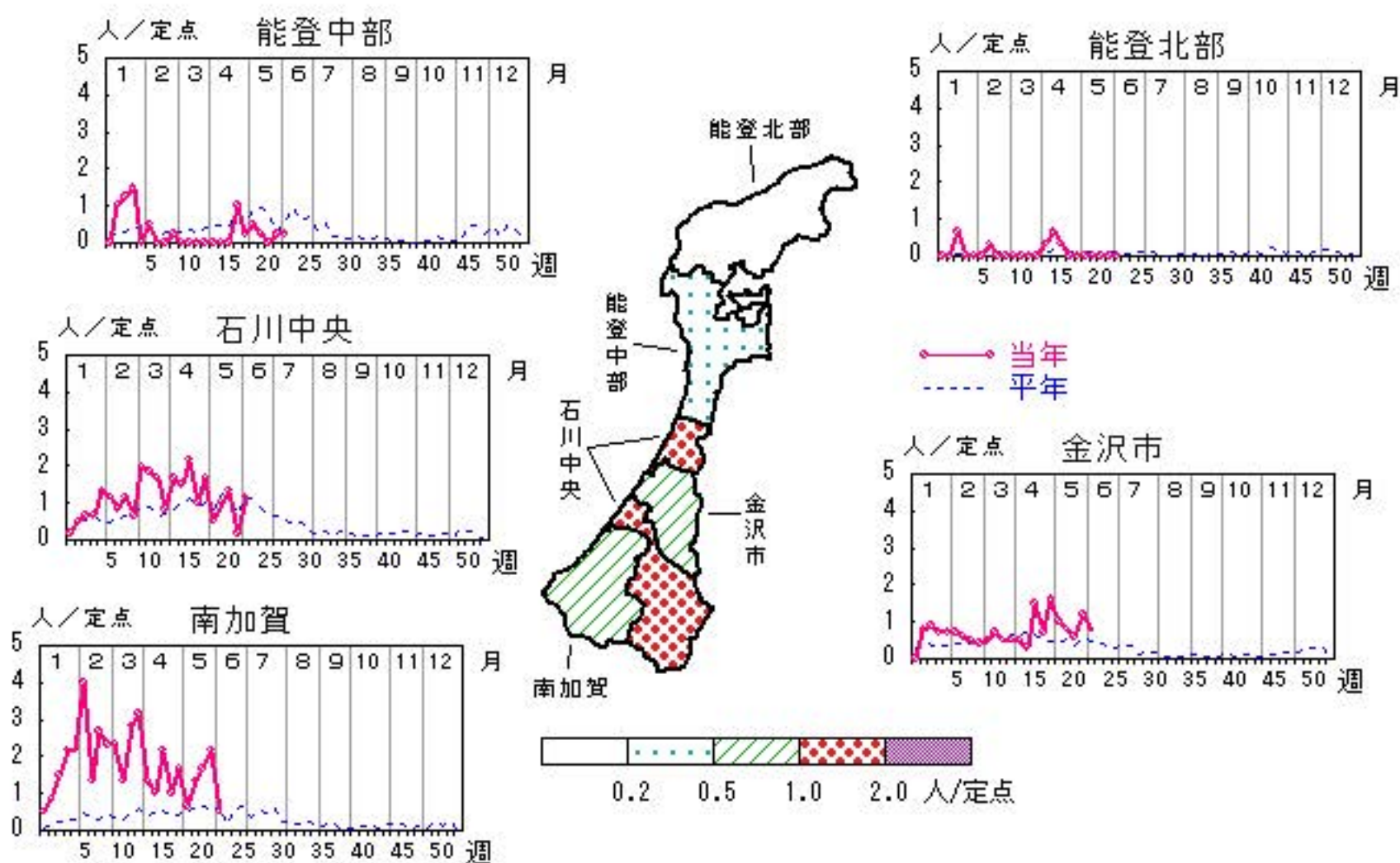


伝染性紅斑

2015年19週～23週

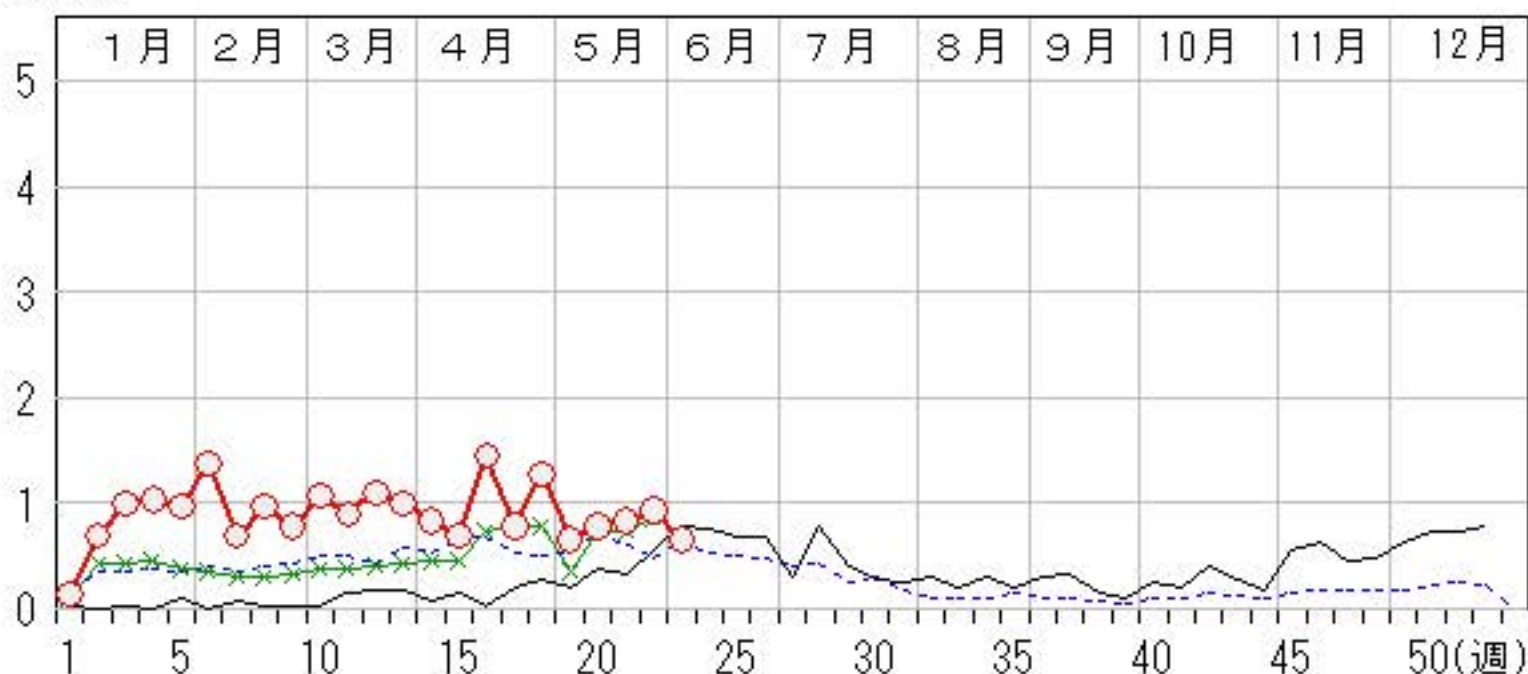
上段: 定点からの患者報告数
下段: 定点あたりの患者数

	19週	20週	21週	22週	23週
石川県	19 0.66	23 0.79	24 0.83	27 0.93	19 0.66
金沢市	10 1.00	8 0.80	6 0.60	12 1.20	8 0.80
南加賀	4 0.67	8 1.33	10 1.67	13 2.17	3 0.50
石川中央	3 0.50	6 1.00	8 1.33	1 0.17	7 1.17
能登中部	2 0.50	1 0.25	0 0.00	1 0.25	1 0.25
能登北部	0 0.00	0 0.00	0 0.00	0 0.00	0 0.00



人/定点

○ 当年(石川県) — 前年(石川県)
 × 当年(全国) - - - 平年(石川県)

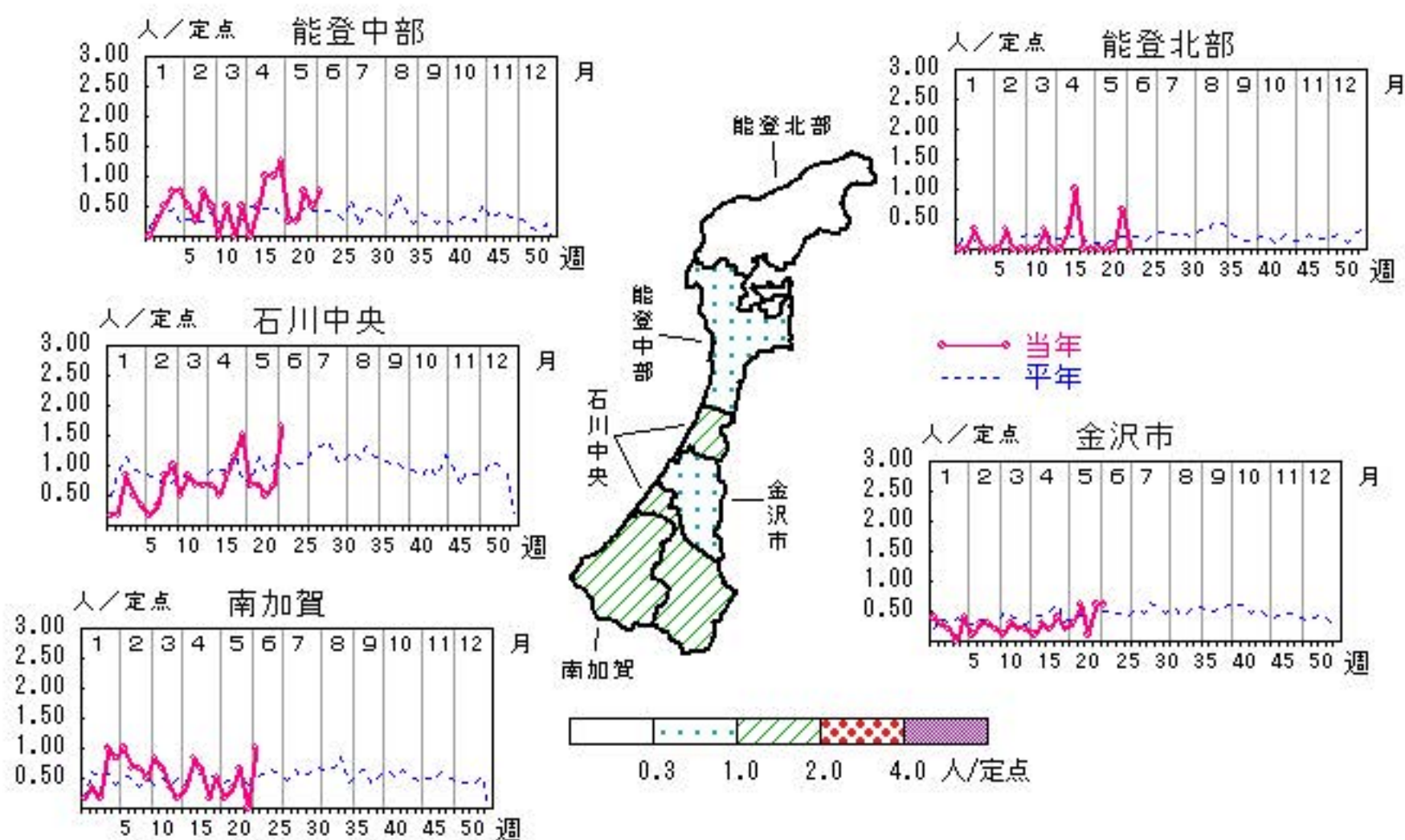


突発性発しん

2015年19週～23週

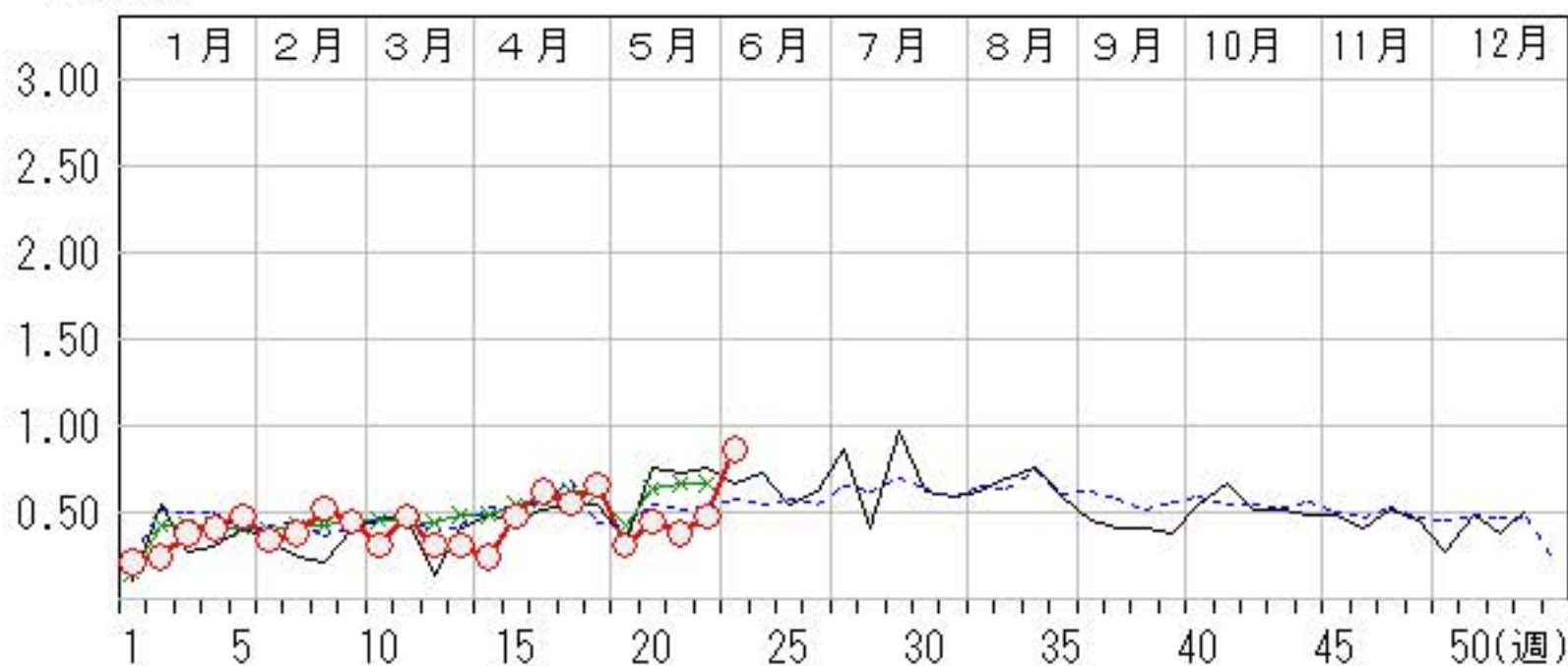
上段: 定点からの患者報告数
下段: 定点あたりの患者数

	19週	20週	21週	22週	23週
石川県	9 0.31	13 0.45	11 0.38	14 0.48	25 0.86
金沢市	3 0.30	6 0.60	1 0.10	6 0.60	6 0.60
南加賀	1 0.17	2 0.33	4 0.67	0 0.00	6 1.00
石川中央	4 0.67	4 0.67	3 0.50	4 0.67	10 1.67
能登中部	1 0.25	1 0.25	3 0.75	2 0.50	3 0.75
能登北部	0 0.00	0 0.00	0 0.00	2 0.67	0 0.00



人/定点

○ 当年(石川県) — 前年(石川県)
× 当年(全国) - - - 平年(石川県)

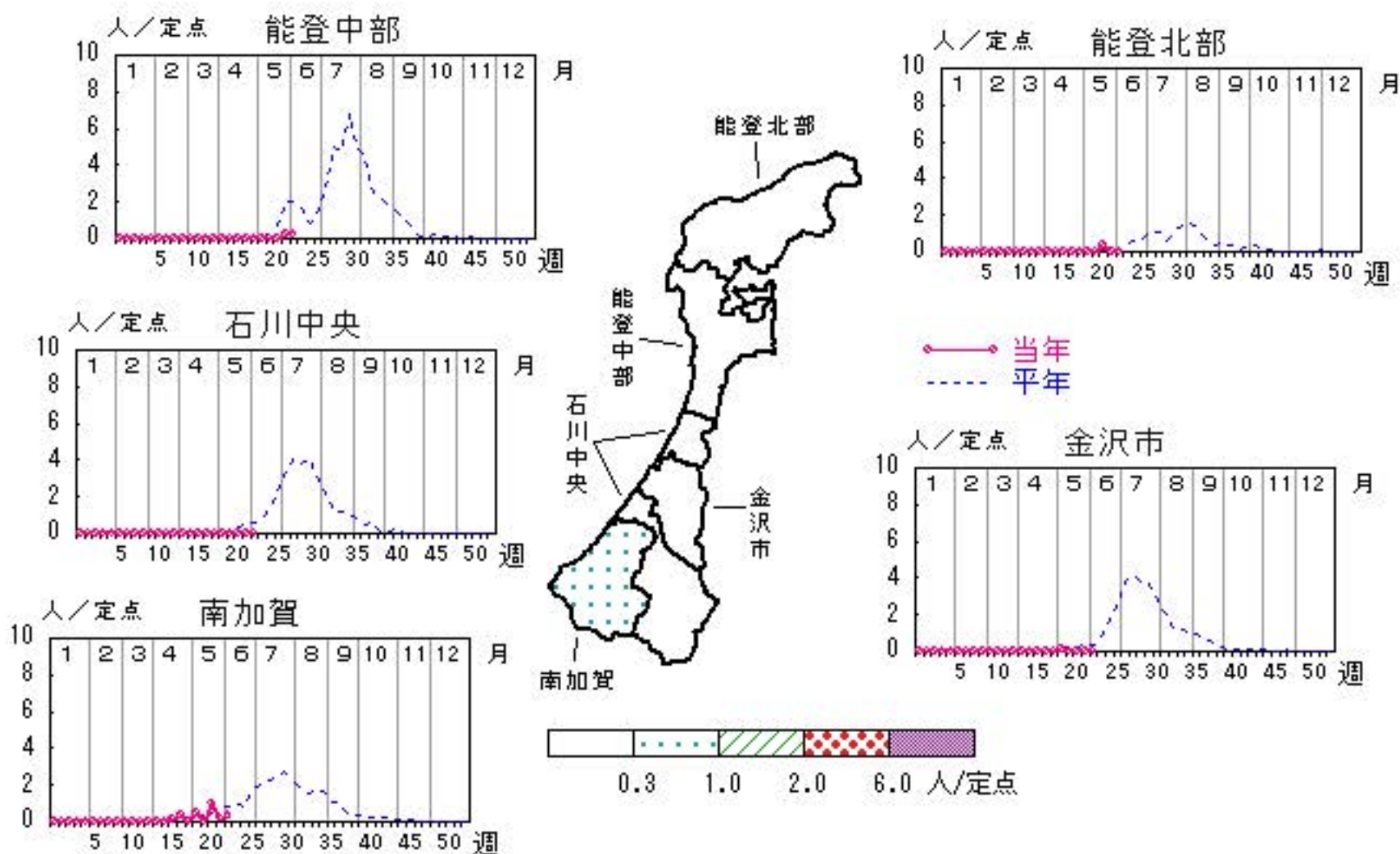


ヘルパンギーナ

2015年19週～23週

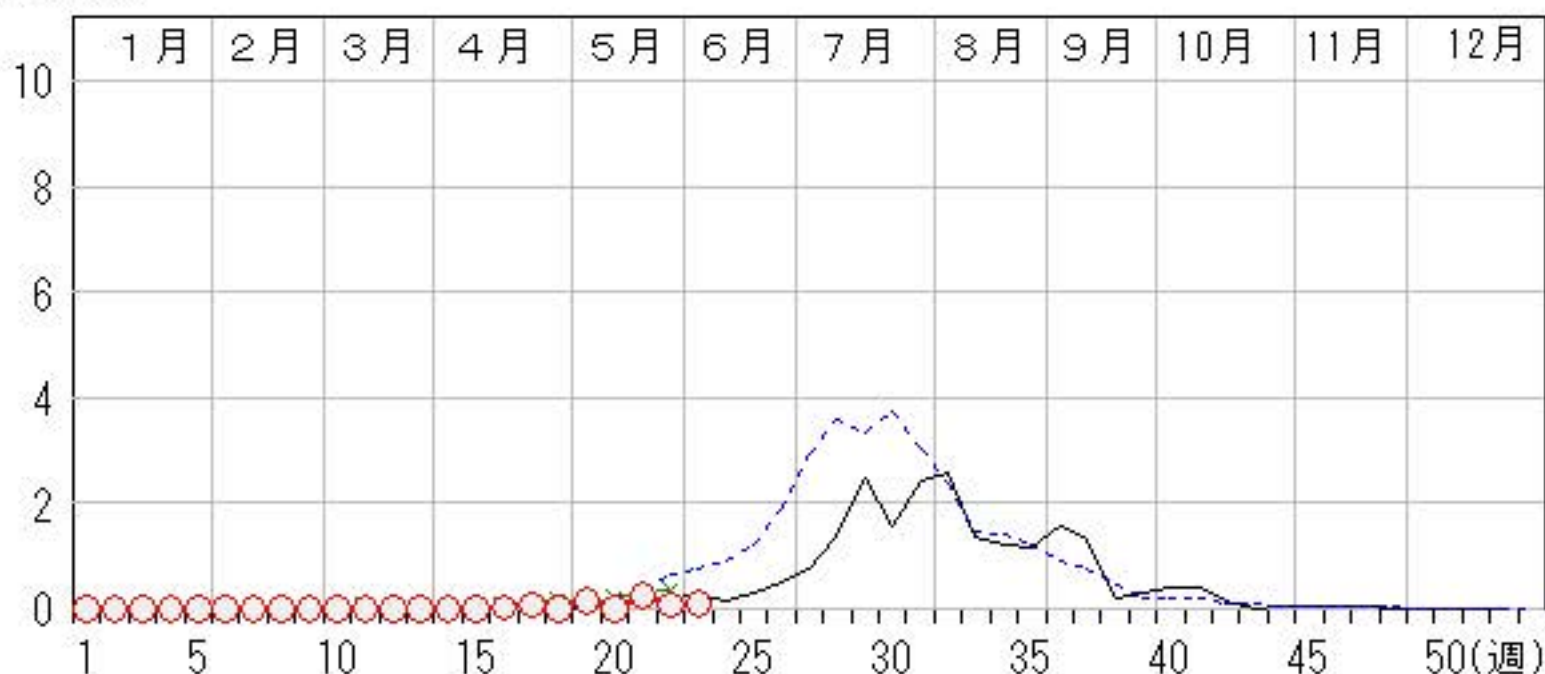
上段: 定点からの患者報告数
下段: 定点あたりの患者数

	19週	20週	21週	22週	23週
石川県	4 0.14	0 0.00	7 0.24	2 0.07	3 0.10
金沢市	1 0.10	0 0.00	0 0.00	0 0.00	0 0.00
南加賀	3 0.50	0 0.00	6 1.00	1 0.17	2 0.33
石川中央	0 0.00	0 0.00	0 0.00	0 0.00	0 0.00
能登中部	0 0.00	0 0.00	0 0.00	1 0.25	1 0.25
能登北部	0 0.00	0 0.00	1 0.33	0 0.00	0 0.00



人/定点

○—○ 当年(石川県) — 前年(石川県)
 ×—× 当年(全国) - - - 平年(石川県)

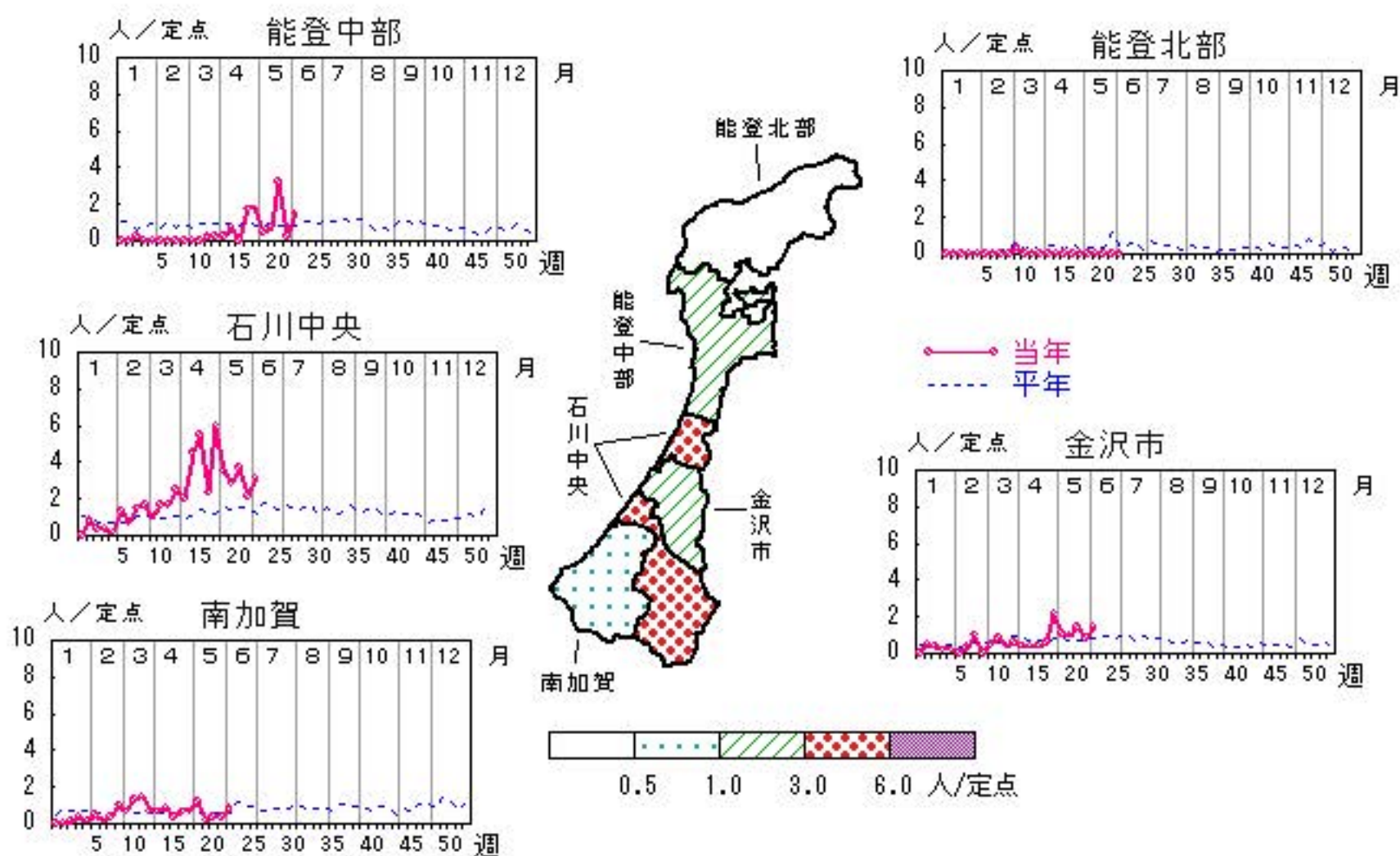


流行性耳下腺炎

2015年19週～23週

上段:定点からの患者報告数
下段:定点あたりの患者数

	19週	20週	21週	22週	23週
石川県	41 1.41	31 1.07	51 1.76	24 0.83	44 1.52
金沢市	11 1.10	10 1.00	14 1.40	8 0.80	14 1.40
南加賀	7 1.17	1 0.17	2 0.33	2 0.33	5 0.83
石川中央	21 3.50	17 2.83	22 3.67	13 2.17	19 3.17
能登中部	2 0.50	3 0.75	13 3.25	1 0.25	6 1.50
能登北部	0 0.00	0 0.00	0 0.00	0 0.00	0 0.00



人/定点

○—○ 当年(石川県) — 前年(石川県)
 ×—× 当年(全国) - - - 平年(石川県)

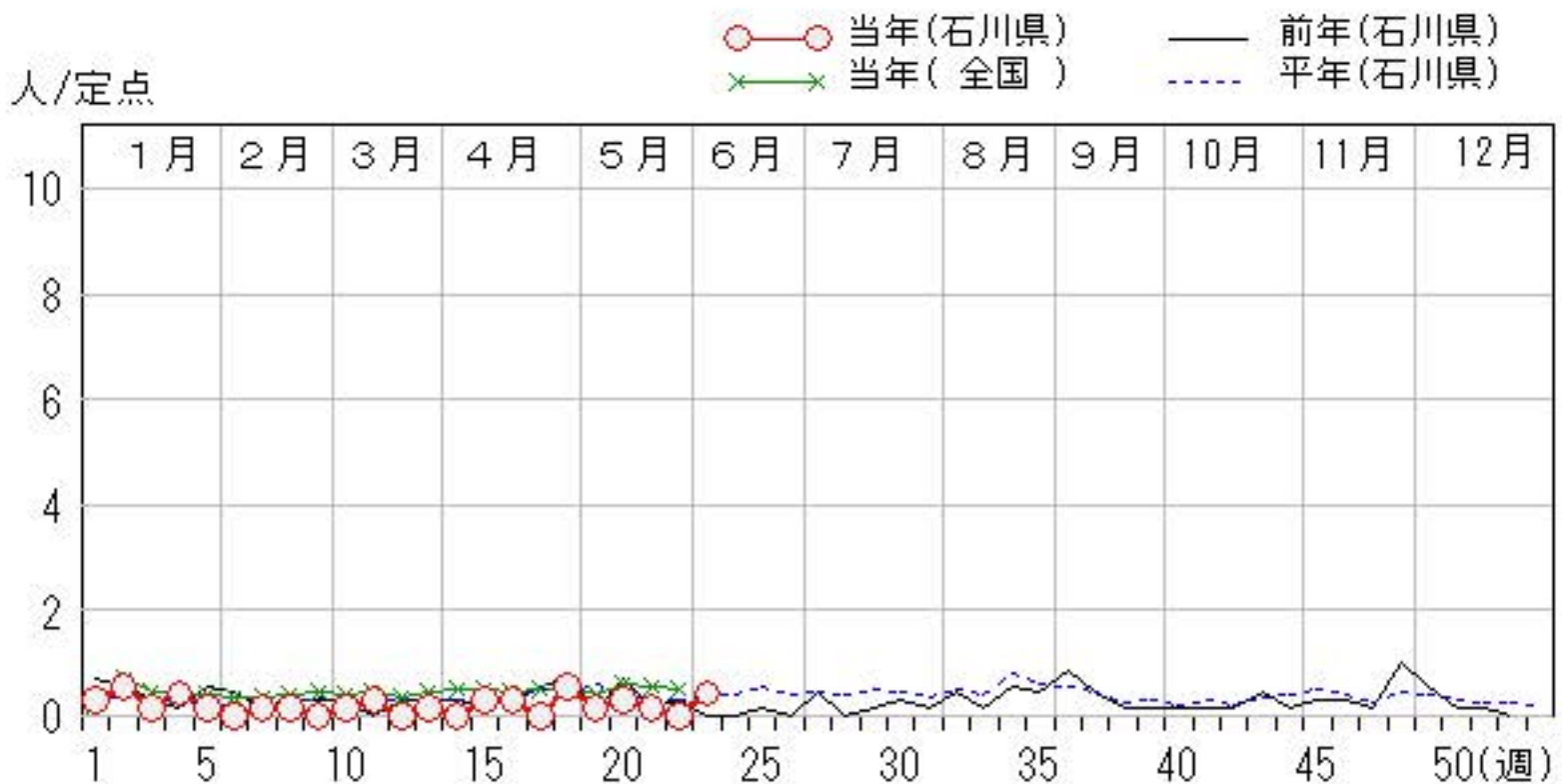
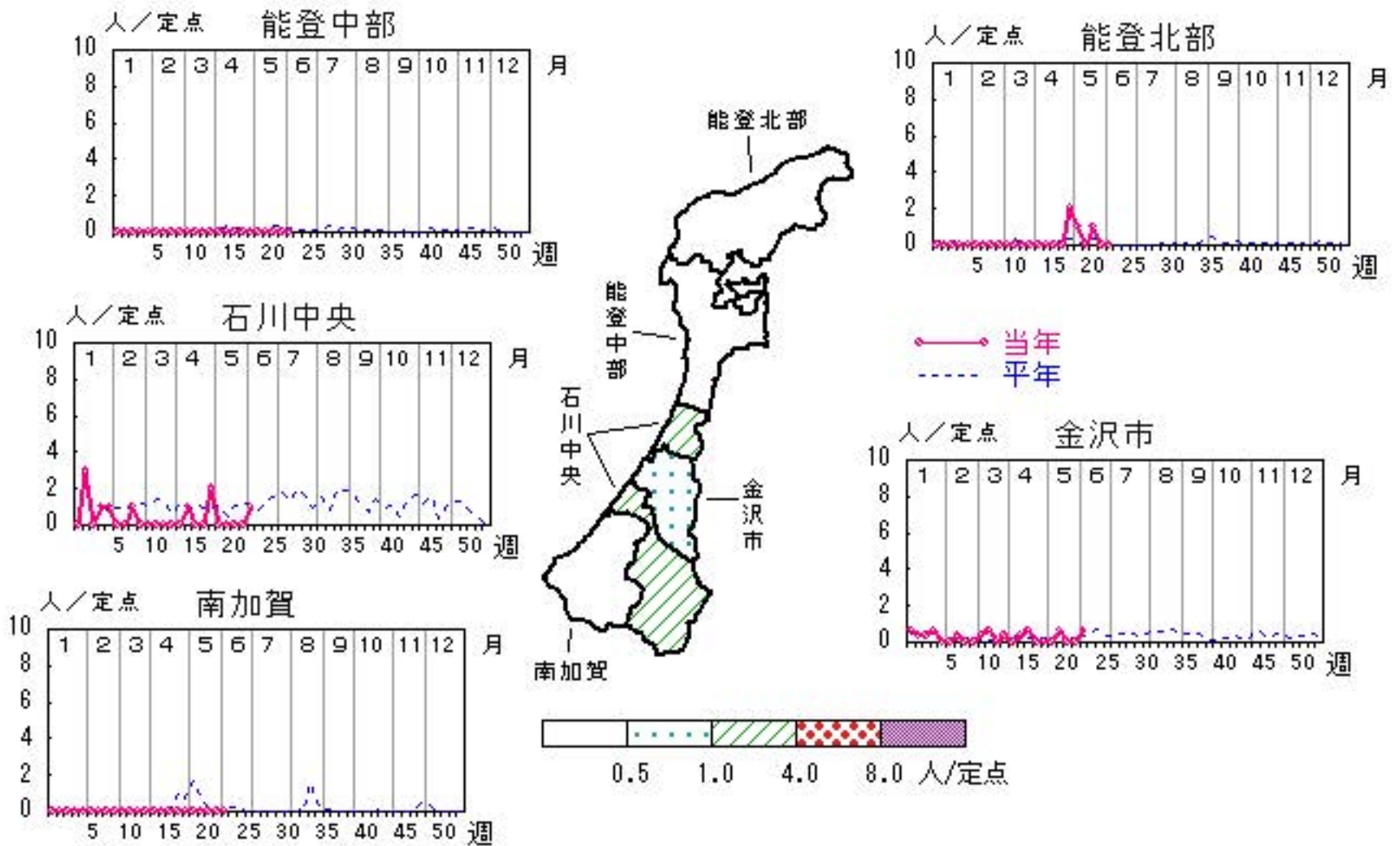


流行性角結膜炎

2015年19週～23週

上段:定点からの患者報告数
下段:定点あたりの患者数

	19週	20週	21週	22週	23週
石川県	1 0.14	2 0.29	1 0.14	0 0.00	3 0.43
金沢市	0 0.00	2 0.67	0 0.00	0 0.00	2 0.67
南加賀	0 0.00	0 0.00	0 0.00	0 0.00	0 0.00
石川中央	0 0.00	0 0.00	0 0.00	0 0.00	1 1.00
能登中部	0 0.00	0 0.00	0 0.00	0 0.00	0 0.00
能登北部	1 1.00	0 0.00	1 1.00	0 0.00	0 0.00

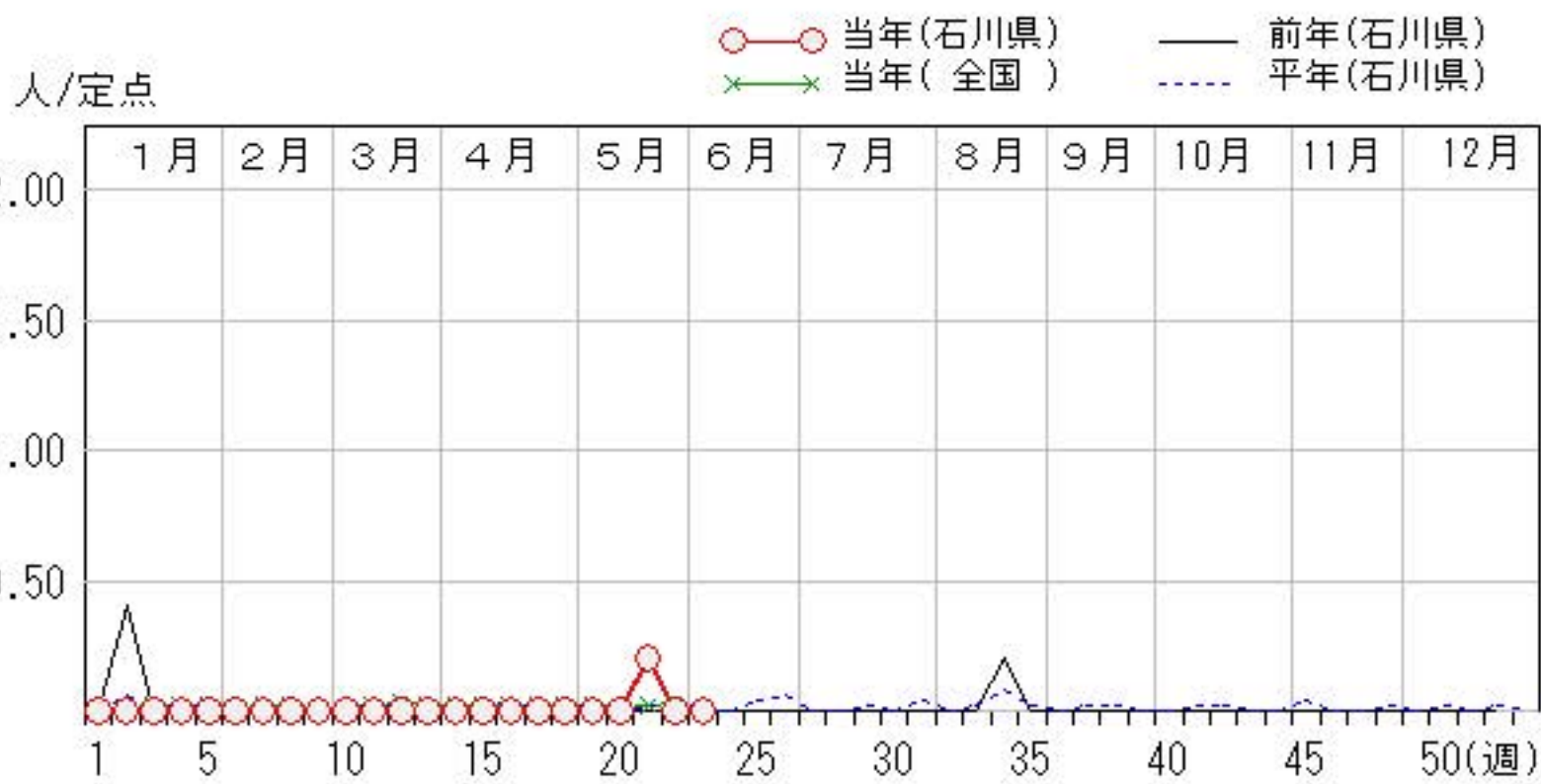
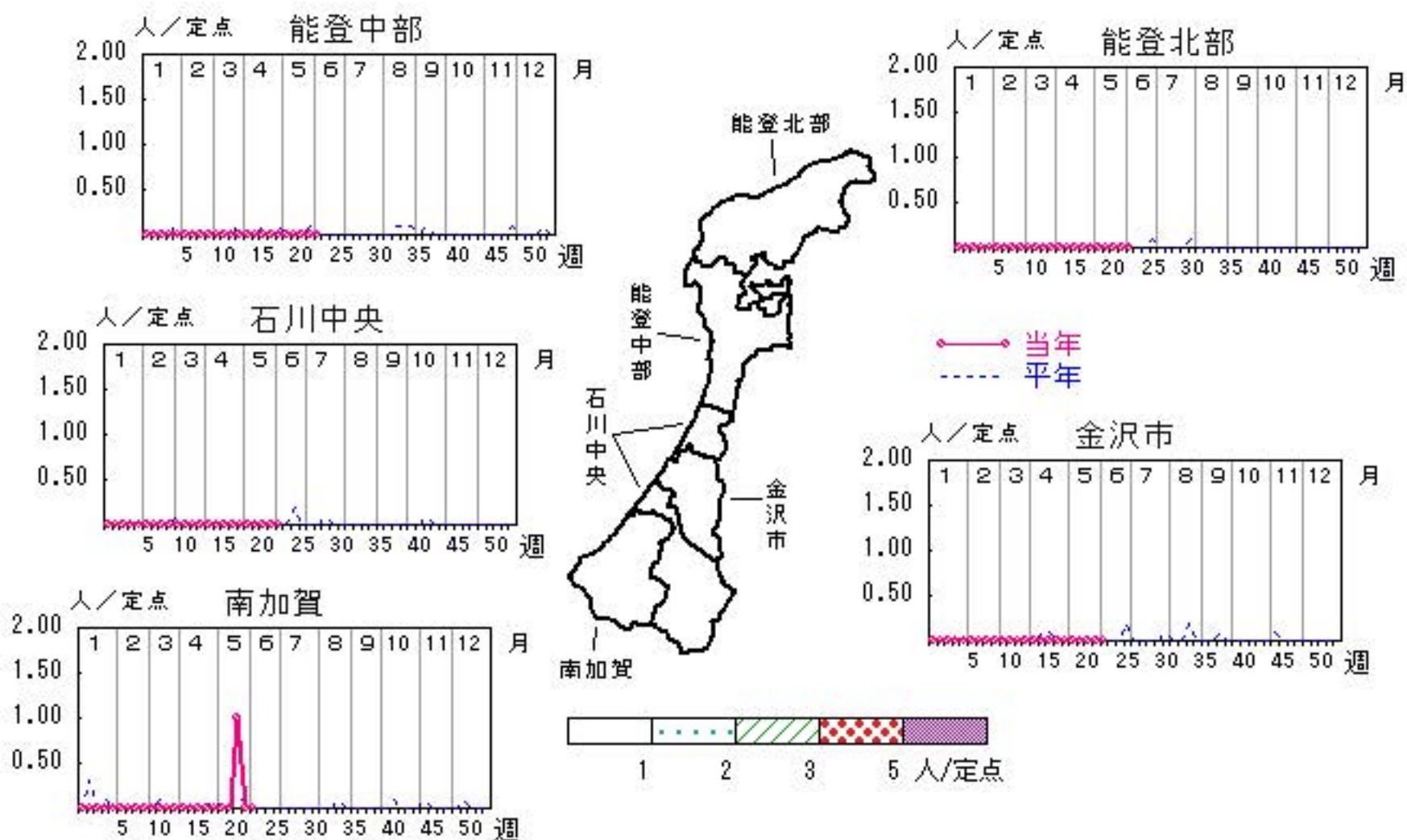


細菌性髄膜炎

2015年19週～23週

上段: 定点からの患者報告数
下段: 定点あたりの患者数

	19週	20週	21週	22週	23週
石川県	0 0.00	0 0.00	1 0.20	0 0.00	0 0.00
金沢市	0 0.00	0 0.00	0 0.00	0 0.00	0 0.00
南加賀	0 0.00	0 0.00	1 1.00	0 0.00	0 0.00
石川中央	0 0.00	0 0.00	0 0.00	0 0.00	0 0.00
能登中部	0 0.00	0 0.00	0 0.00	0 0.00	0 0.00
能登北部	0 0.00	0 0.00	0 0.00	0 0.00	0 0.00

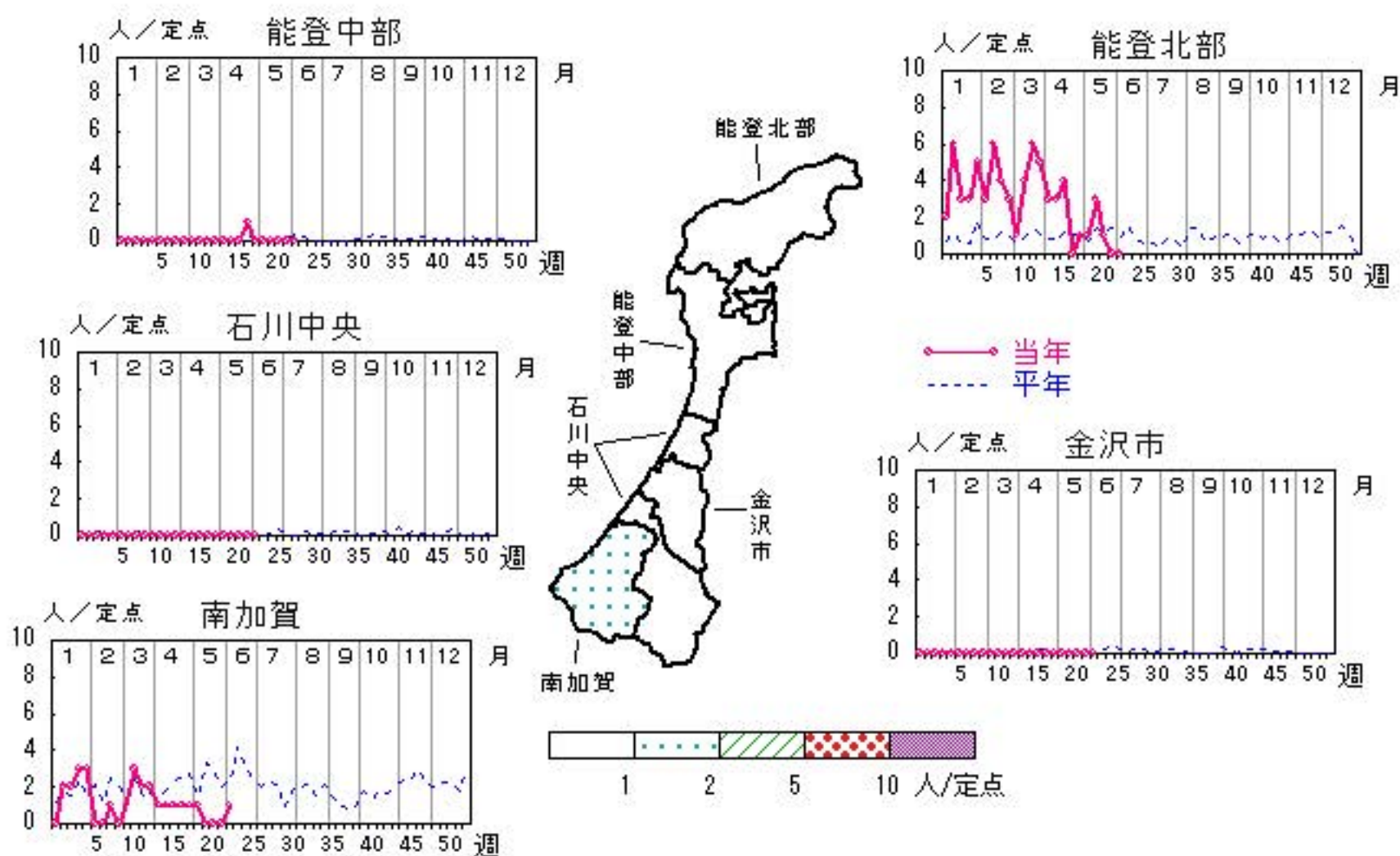


マイコプラズマ肺炎

2015年19週～23週

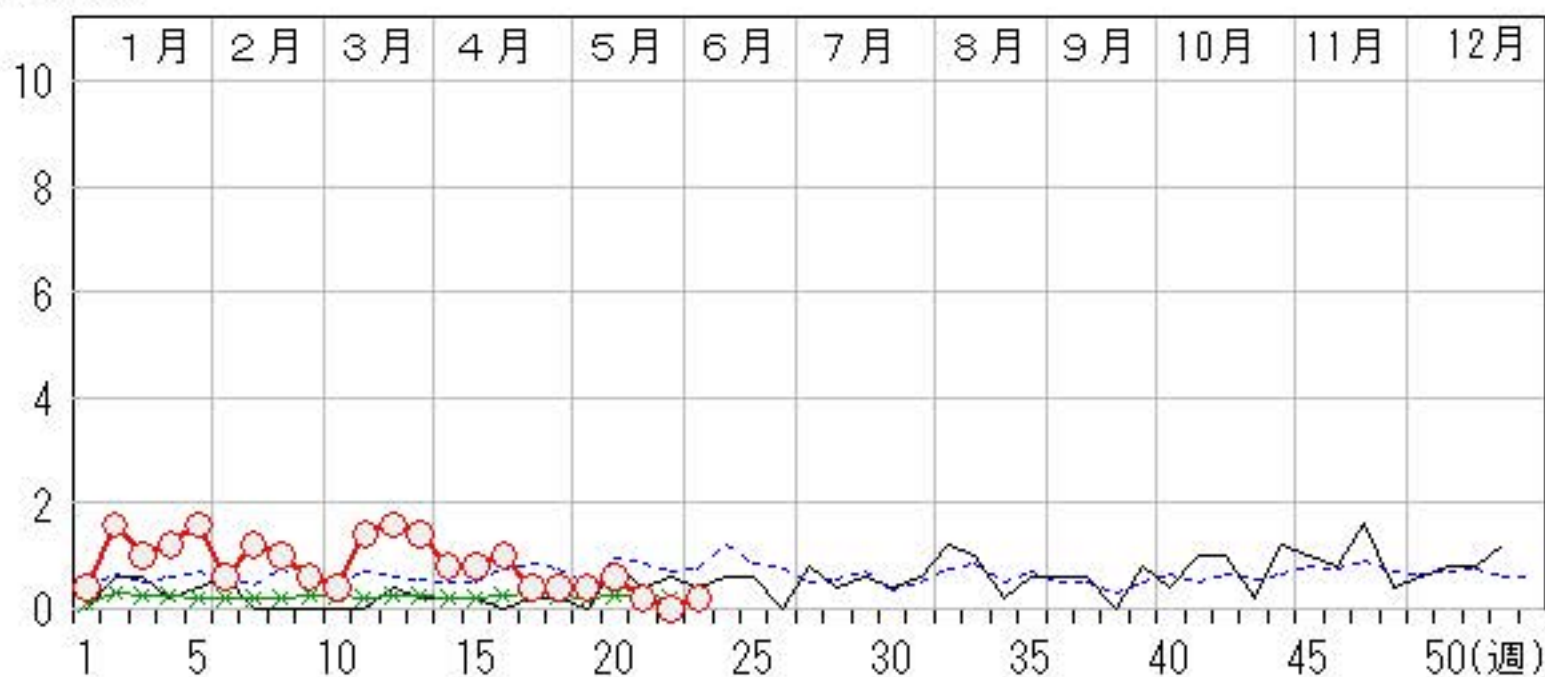
上段: 定点からの患者報告数
下段: 定点あたりの患者数

	19週	20週	21週	22週	23週
石川県	2 0.40	3 0.60	1 0.20	0 0.00	1 0.20
金沢市	0 0.00	0 0.00	0 0.00	0 0.00	0 0.00
南加賀	1 1.00	0 0.00	0 0.00	0 0.00	1 1.00
石川中央	0 0.00	0 0.00	0 0.00	0 0.00	0 0.00
能登中部	0 0.00	0 0.00	0 0.00	0 0.00	0 0.00
能登北部	1 1.00	3 3.00	1 1.00	0 0.00	0 0.00



人/定点

○ 当年(石川県) — 前年(石川県)
× 当年(全国) - - - 平年(石川県)

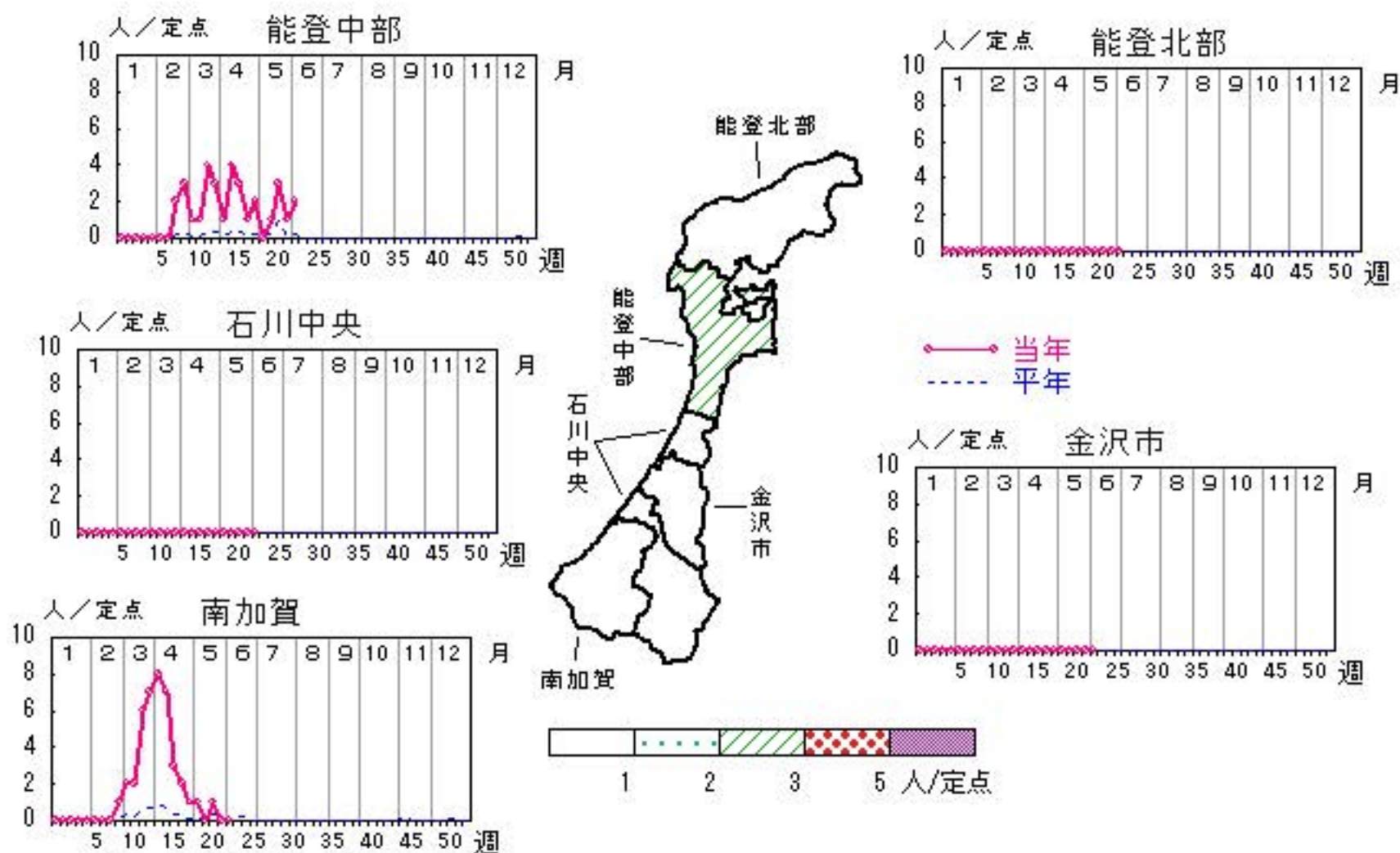


感染性胃腸炎（ロタウイルス）

2015年19週～23週

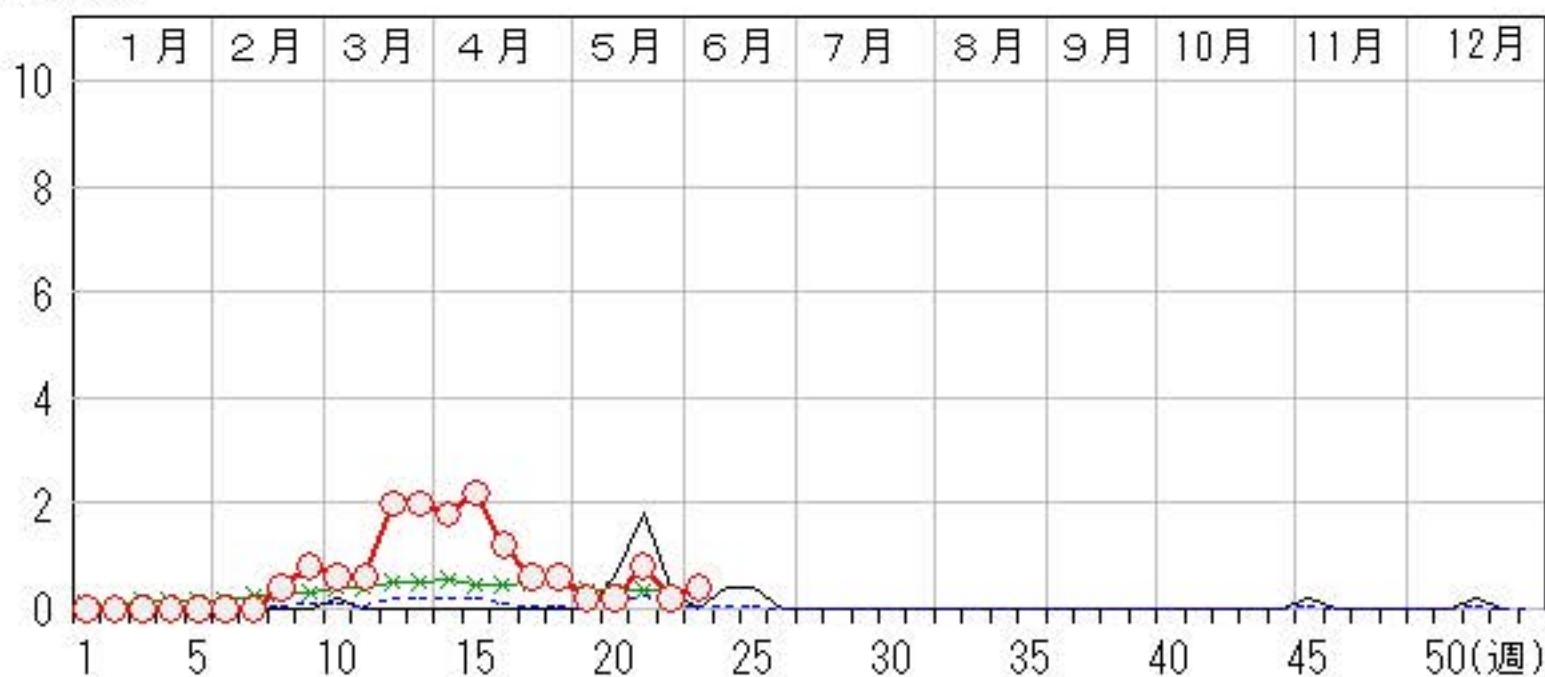
上段：定点からの患者報告数
下段：定点あたりの患者数

	19週	20週	21週	22週	23週
石川県	1 0.20	1 0.20	4 0.80	1 0.20	2 0.40
金沢市	0 0.00	0 0.00	0 0.00	0 0.00	0 0.00
南加賀	1 1.00	0 0.00	1 1.00	0 0.00	0 0.00
石川中央	0 0.00	0 0.00	0 0.00	0 0.00	0 0.00
能登中部	0 0.00	1 1.00	3 3.00	1 1.00	2 2.00
能登北部	0 0.00	0 0.00	0 0.00	0 0.00	0 0.00



人/定点

○—○ 当年(石川県) — 前年(石川県)
 ×—× 当年(全国) - - - 平年(石川県)



疾病別・年齢階級別報告患者数

2015年 第23週(石川県)

インフルエンザ	インフルエンザ	小児科	RSウイルス感染症	咽頭結膜熱	A群溶血性レンサ球菌咽頭炎	感染性胃腸炎	水痘	手足口病	伝染性紅斑	突発性発しん	百日咳	ヘルパンギーナ	流行性耳下腺炎	眼科・基幹	急性出血性結膜炎	流行性角結膜炎	細菌性髄膜炎	無菌性髄膜炎	マイコプラズマ肺炎	クラミジア肺炎 (オウム病除く)	感染性胃腸炎(ロタウイルス)
計	23	計	2	31	103	181	7	7	19	25		3	44	計		3			1		2
～5ヶ月 ～11ヶ月 1歳	1	～5ヶ月 ～11ヶ月 1歳		2 6 11		2 12 22				1 8 13				～5ヶ月 ～11ヶ月 1歳							
2歳 3歳 4歳 5歳		2歳 3歳 4歳 5歳		4 4 3	12 11 19	15 20 25	1 3 3	1 3 2	2 5 5	2 1			3 7 1	2歳 3歳 4歳 5歳							1 1
6歳 7歳 8歳 9歳		6歳 7歳 8歳 9歳		1	9 10 12 8	16 9 9 11	1		1 2 1 1				5 7 2 2	6歳 7歳 8歳 9歳				1			
10歳～14歳 15歳～19歳 20歳～29歳 30歳～39歳	3	10歳～14歳 15歳～19歳 20歳以上			7 1 1	16 2 7			2				4 4	10歳～14歳 15歳～19歳 20歳～29歳 30歳～39歳			2 1				
40歳～49歳 50歳～59歳 60歳～69歳 70歳～79歳 80歳以上														40歳～49歳 50歳～59歳 60歳～69歳 70歳以上							

平成27年 感染症週報(インフルエンザ・小児科) 推移表

人

週	期間	定点数		501	600	601	602	603	604	605	606	607	608	610	612
		5 ル エン ザ	6 小 児 科	インフル エンザ	RSウ イルス 感染症	咽頭結 膜熱	A群溶 血性レ ンサ球 菌咽頭 炎	感染性 胃腸炎	水痘	手足口 病	伝染性 紅斑	突発性 発しん	百日咳	ヘルパ ン ギーナ	流行性 耳下腺 炎
1	12. 29～ 1. 4	48	29	723	18	3	64	123	19	2	4	6			
2	1. 5～ 1. 11	48	29	1,181	17	10	120	198	65	2	20	7			10
3	1. 12～ 1. 18	48	29	1,735	7	9	143	213	18		29	11			8
4	1. 19～ 1. 25	48	29	2,573	12	7	154	277	41		30	12			6
5	1. 26～ 2. 1	48	29	2,081	15	8	165	240	28	1	28	14			4
6	2. 2～ 2. 8	48	29	1,399	5	18	150	260	34		40	10			11
7	2. 9～ 2. 15	48	29	811	6	16	161	213	25	2	20	11	1		9
8	2. 16～ 2. 22	48	29	599	3	8	181	222	15		28	15			21
9	2. 23～ 3. 1	48	29	336	4	16	187	255	18		23	13			16
10	3. 2～ 3. 8	48	29	301	7	15	194	270	10		31	9			16
11	3. 9～ 3. 15	48	29	331	15	14	187	349	22	2	26	14			26
12	3. 16～ 3. 22	48	29	323	7	15	205	339	33		32	9			24
13	3. 23～ 3. 29	48	29	205	9	11	178	339	15	2	29	9			26
14	3. 30～ 4. 5	48	29	170	5	10	142	308	9	2	24	7			21
15	4. 6～ 4. 12	48	29	129	7	9	145	283	8		20	14			39
16	4. 13～ 4. 19	48	29	168	12	9	168	290	14	2	42	18		1	39
17	4. 20～ 4. 26	48	29	124	5	20	120	290	8	2	23	16		2	31
18	4. 27～ 5. 3	48	29	67	2	48	134	237	12	2	37	19			69
19	5. 4～ 5. 10	48	29	20	2	11	60	124	2	2	19	9		4	41
20	5. 11～ 5. 17	48	29	51	4	23	113	268	10	10	23	13			31
21	5. 18～ 5. 24	48	29	61	2	16	103	288	10	12	24	11		7	51
22	5. 25～ 5. 31	48	29	35	6	20	98	213	5	9	27	14		2	24
23	6. 1～ 6. 7	48	29	23	2	31	103	181	7	7	19	25		3	44
合 計				13,446	172	347	3,275	5,780	428	59	598	286	1	19	567

平成27年 感染症週報(インフルエンザ・小児科) 推移表 定点当たり患者発生数

人/定点

週	期間	定点数		501	600	601	602	603	604	605	606	607	608	610	612
		5 インフ ルエン ザ	6 小児 科	インフル エンザ	RSウ イルス 感染症	咽頭結 膜熱	A群溶 血性レ ンサ球 菌咽頭 炎	感染性 胃腸炎	水痘	手足口 病	伝染性 紅斑	突発性 発しん	百日咳	ヘルパ ンキ ーナ	流行性 耳下腺 炎
1	12.29～1.4	48	29	15.06	0.62	0.10	2.21	4.24	0.66	0.07	0.14	0.21			
2	1.5～1.11	48	29	24.60	0.59	0.34	4.14	6.83	2.24	0.07	0.69	0.24			0.34
3	1.12～1.18	48	29	36.15	0.24	0.31	4.93	7.34	0.62		1.00	0.38			0.28
4	1.19～1.25	48	29	53.60	0.41	0.24	5.31	9.55	1.41		1.03	0.41			0.21
5	1.26～2.1	48	29	43.35	0.52	0.28	5.69	8.28	0.97	0.03	0.97	0.48			0.14
6	2.2～2.8	48	29	29.15	0.17	0.62	5.17	8.97	1.17		1.38	0.34			0.38
7	2.9～2.15	48	29	16.90	0.21	0.55	5.55	7.34	0.86	0.07	0.69	0.38	0.03		0.31
8	2.16～2.22	48	29	12.48	0.10	0.28	6.24	7.66	0.52		0.97	0.52			0.72
9	2.23～3.1	48	29	7.00	0.14	0.55	6.45	8.79	0.62		0.79	0.45			0.55
10	3.2～3.8	48	29	6.27	0.24	0.52	6.69	9.31	0.34		1.07	0.31			0.55
11	3.9～3.15	48	29	6.90	0.52	0.48	6.45	12.03	0.76	0.07	0.90	0.48			0.90
12	3.16～3.22	48	29	6.73	0.24	0.52	7.07	11.69	1.14		1.10	0.31			0.83
13	3.23～3.29	48	29	4.27	0.31	0.38	6.14	11.69	0.52	0.07	1.00	0.31			0.90
14	3.30～4.5	48	29	3.54	0.17	0.34	4.90	10.62	0.31	0.07	0.83	0.24			0.72
15	4.6～4.12	48	29	2.69	0.24	0.31	5.00	9.76	0.28		0.69	0.48			1.34
16	4.13～4.19	48	29	3.50	0.41	0.31	5.79	10.00	0.48	0.07	1.45	0.62		0.03	1.34
17	4.20～4.26	48	29	2.58	0.17	0.69	4.14	10.00	0.28	0.07	0.79	0.55		0.07	1.07
18	4.27～5.3	48	29	1.40	0.07	1.66	4.62	8.17	0.41	0.07	1.28	0.66			2.38
19	5.4～5.10	48	29	0.42	0.07	0.38	2.07	4.28	0.07	0.07	0.66	0.31		0.14	1.41
20	5.11～5.17	48	29	1.06	0.14	0.79	3.90	9.24	0.34	0.34	0.79	0.45			1.07
21	5.18～5.24	48	29	1.27	0.07	0.55	3.55	9.93	0.34	0.41	0.83	0.38		0.24	1.76
22	5.25～5.31	48	29	0.73	0.21	0.69	3.38	7.34	0.17	0.31	0.93	0.48		0.07	0.83
23	6.1～6.7	48	29	0.48	0.07	1.07	3.55	6.24	0.24	0.24	0.66	0.86		0.10	1.52
合計				280.13	5.93	11.97	112.93	199.31	14.76	2.03	20.62	9.86	0.03	0.66	19.55

平成27年 感染症週報(眼科・基幹) 推移表

人

週	期間	定点数		701	702	902	903	904	905	907
		7 眼科	9 基幹	急性出血性結膜炎	流行性角結膜炎	細菌性髄膜炎	無菌性髄膜炎	マイコプラズマ肺炎	クラミジア肺炎	感染性胃腸炎(ロタウイルス)
1	12.29~1.4	7	5		2			2		
2	1.5~1.11	7	5		4			8		
3	1.12~1.18	7	5		1			5		
4	1.19~1.25	7	5		3			6		
5	1.26~2.1	7	5		1			8		
6	2.2~2.8	7	5					3		
7	2.9~2.15	7	5		1			6		
8	2.16~2.22	7	5		1			5		2
9	2.23~3.1	7	5					3		4
10	3.2~3.8	7	5		1			2		3
11	3.9~3.15	7	5		2			7		3
12	3.16~3.22	7	5					8		10
13	3.23~3.29	7	5		1			7		10
14	3.30~4.5	7	5					4		9
15	4.6~4.12	7	5		2			4		11
16	4.13~4.19	7	5		2			5		6
17	4.20~4.26	7	5					2		3
18	4.27~5.3	7	5		4			2		3
19	5.4~5.10	7	5		1			2		1
20	5.11~5.17	7	5		2			3		1
21	5.18~5.24	7	5		1	1		1		4
22	5.25~5.31	7	5							1
23	6.1~6.7	7	5		3			1		2
合計					32	1		94		73

平成27年 感染症週報(眼科・基幹) 推移表 定点当たり患者発生数

人/定点

週	期間	定点数		701	702	902	903	904	905	907
		7 眼科	9 基幹	急性出血性結膜炎	流行性角結膜炎	細菌性髄膜炎	無菌性髄膜炎	マイコプラズマ肺炎	クラミジア肺炎	感染性胃腸炎(ロタウイルス)
1	12.29~1.4	7	5		0.29			0.40		
2	1.5~1.11	7	5		0.57			1.60		
3	1.12~1.18	7	5		0.14			1.00		
4	1.19~1.25	7	5		0.43			1.20		
5	1.26~2.1	7	5		0.14			1.60		
6	2.2~2.8	7	5					0.60		
7	2.9~2.15	7	5		0.14			1.20		
8	2.16~2.22	7	5		0.14			1.00		0.40
9	2.23~3.1	7	5					0.60		0.80
10	3.2~3.8	7	5		0.14			0.40		0.60
11	3.9~3.15	7	5		0.29			1.40		0.60
12	3.16~3.22	7	5					1.60		2.00
13	3.23~3.29	7	5		0.14			1.40		2.00
14	3.30~4.5	7	5					0.80		1.80
15	4.6~4.12	7	5		0.29			0.80		2.20
16	4.13~4.19	7	5		0.29			1.00		1.20
17	4.20~4.26	7	5					0.40		0.60
18	4.27~5.3	7	5		0.57			0.40		0.60
19	5.4~5.10	7	5		0.14			0.40		0.20
20	5.11~5.17	7	5		0.29			0.60		0.20
21	5.18~5.24	7	5		0.14	0.20		0.20		0.80
22	5.25~5.31	7	5							0.20
23	6.1~6.7	7	5		0.43			0.20		0.40
合計					4.57	0.20		18.80		14.60