

感 染 症 発 生 動 向 調 査 (月 報) の 保 健 所 別 発 生 状 況

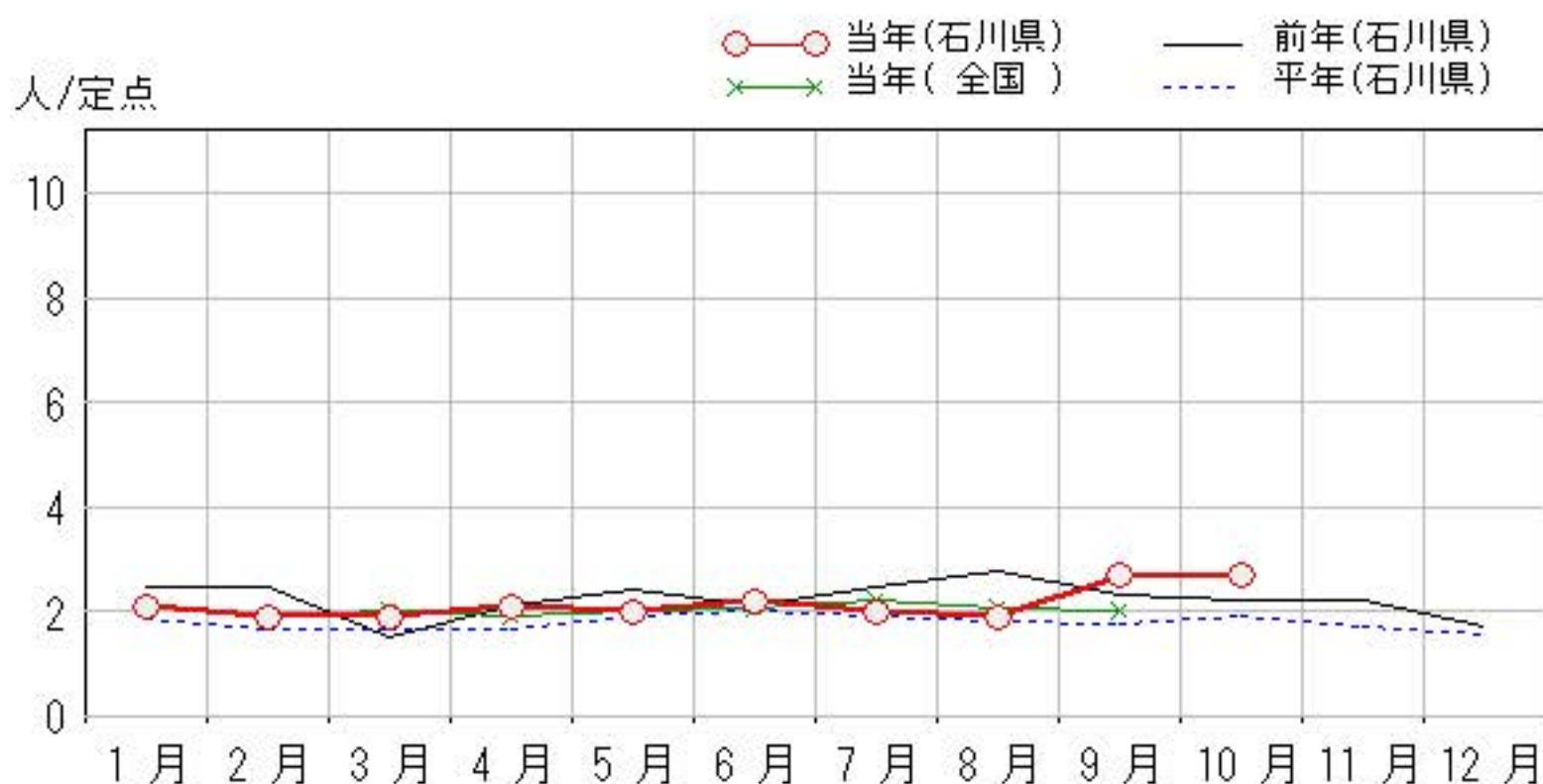
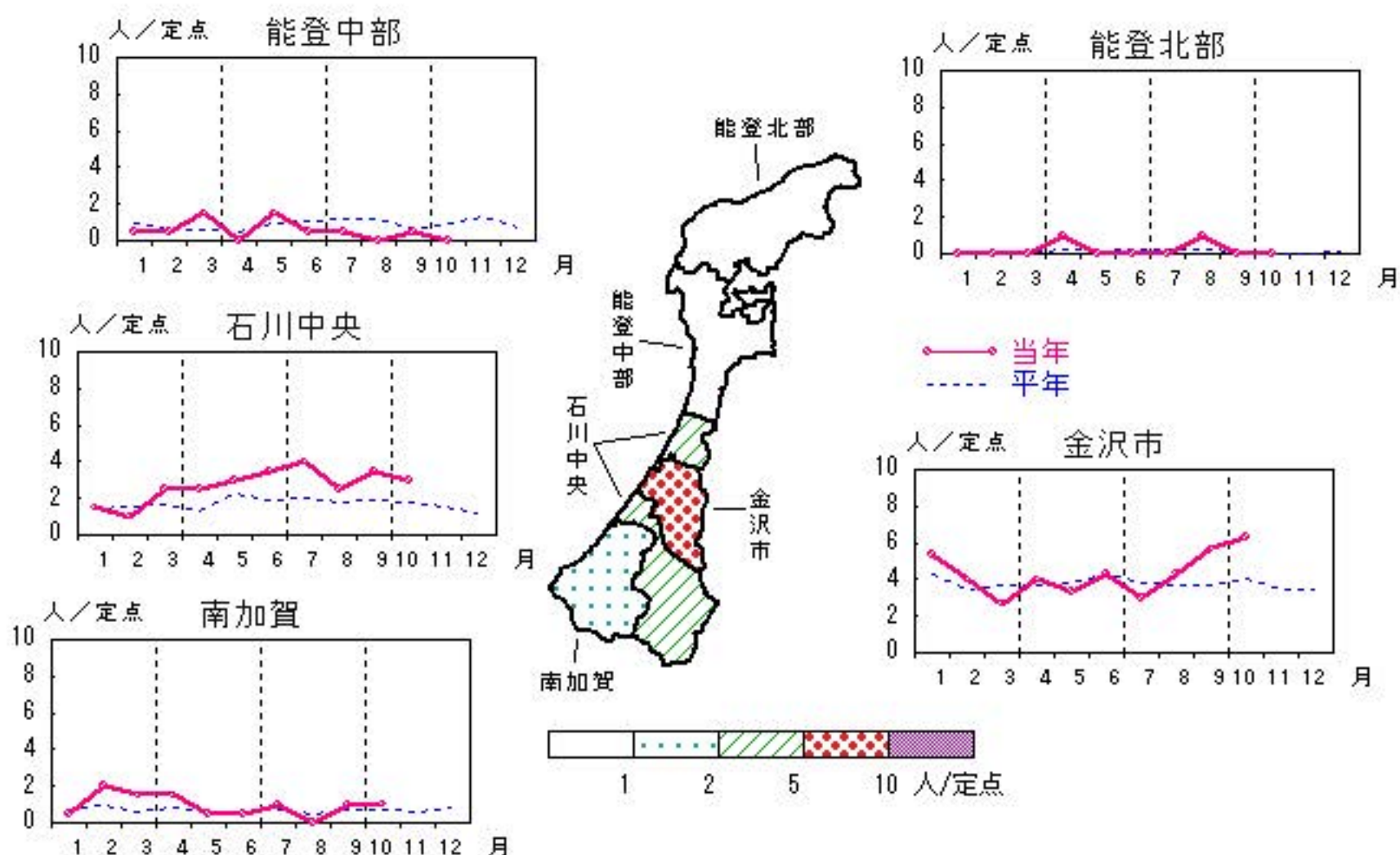
	調 査 対 象 期 間 定 点 当 り					石 川 中 央					備 考	
	先 月 9月	今 月 10月	増 減	前 年 同 月	今 月 (10月)	南 加 賀 定 点 2	金 沢 市 定 点 3	石 川 中 定 点 2	能 登 中 定 点 2	能 登 北 定 点 1		
1	性器クラミジア感染症	27	27	—	2.2	2.7	→	↑	↓	▽	新:今月新たに報告あり	
2	性器ヘルペスウイルス感染症	9	9	—	0.5	0.9	↓	↑	▽			
3	尖圭コンジローマ	7	7	—	0.6	0.7	▽	↑		▽		
4	淋菌感染症	8	9	1	1.3	0.9		↓	↑			
南 加 賀 定 点 1 金 沢 市 定 点 1 石 川 中 定 点 1 能 登 中 定 点 1 能 登 北 定 点 1											矢印:先月に引き続き報告あり ↑増加 ↓減少 →同数 ▽先月報告あり今月報告なし	
5	メチシリン耐性黄色ブドウ球菌感染症	16	21	5	4.4	4.2	↓	新	↑	↑		↓
6	ペニシリン耐性肺炎球菌感染症	4	3	△1	0.2	0.6		→				▽
7	薬剤耐性緑膿菌感染症	—	—	—	—	—						
	合 計	71	76	5								

性器クラミジア感染症

2015年 6月～10月

上段: 定点からの患者報告数
下段: 定点あたりの患者数

	6月	7月	8月	9月	10月
石川県	22 2.20	20 2.00	19 1.90	27 2.70	27 2.70
金沢市	13 4.33	9 3.00	13 4.33	17 5.67	19 6.33
南加賀	1 0.50	2 1.00	0 0.00	2 1.00	2 1.00
石川中央	7 3.50	8 4.00	5 2.50	7 3.50	6 3.00
能登中部	1 0.50	1 0.50	0 0.00	1 0.50	0 0.00
能登北部	0 0.00	0 0.00	1 1.00	0 0.00	0 0.00

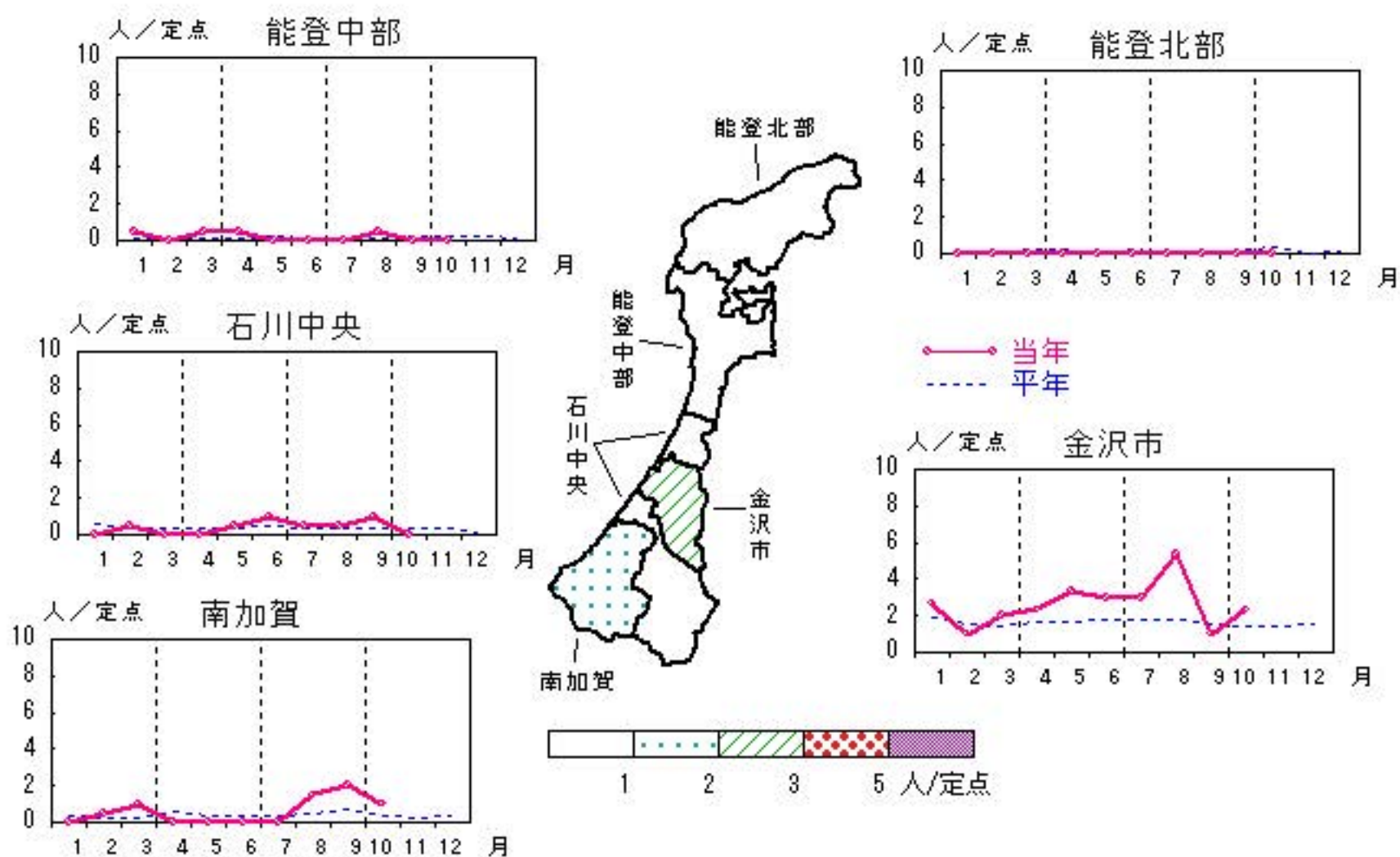


性器ヘルペスウイルス感染症

2015年 6月～10月

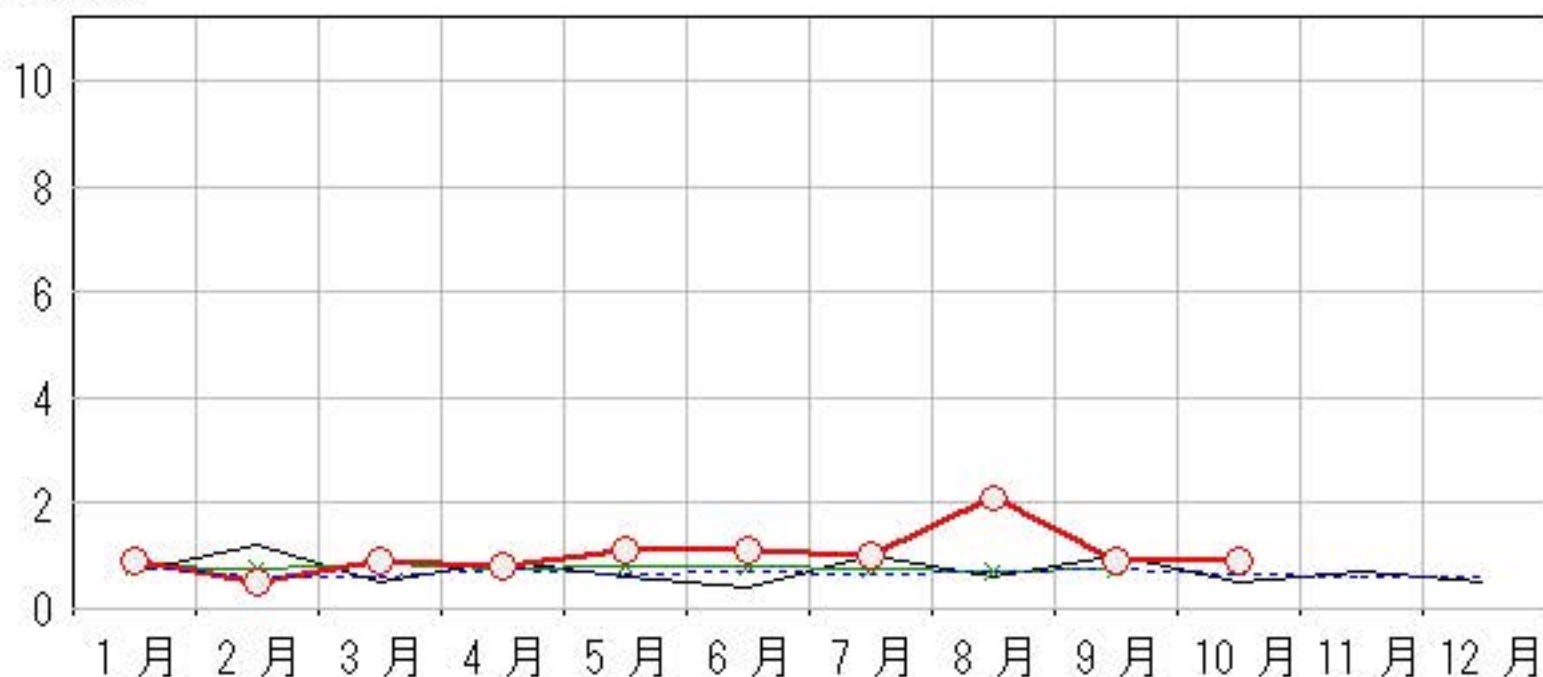
上段: 定点からの患者報告数
下段: 定点あたりの患者数

	6月	7月	8月	9月	10月
石川県	11 1.10	10 1.00	21 2.10	9 0.90	9 0.90
金沢市	9 3.00	9 3.00	16 5.33	3 1.00	7 2.33
南加賀	0 0.00	0 0.00	3 1.50	4 2.00	2 1.00
石川中央	2 1.00	1 0.50	1 0.50	2 1.00	0 0.00
能登中部	0 0.00	0 0.00	1 0.50	0 0.00	0 0.00
能登北部	0 0.00	0 0.00	0 0.00	0 0.00	0 0.00



人/定点

○ 当年(石川県) — 前年(石川県)
× 当年(全国) - - 平年(石川県)

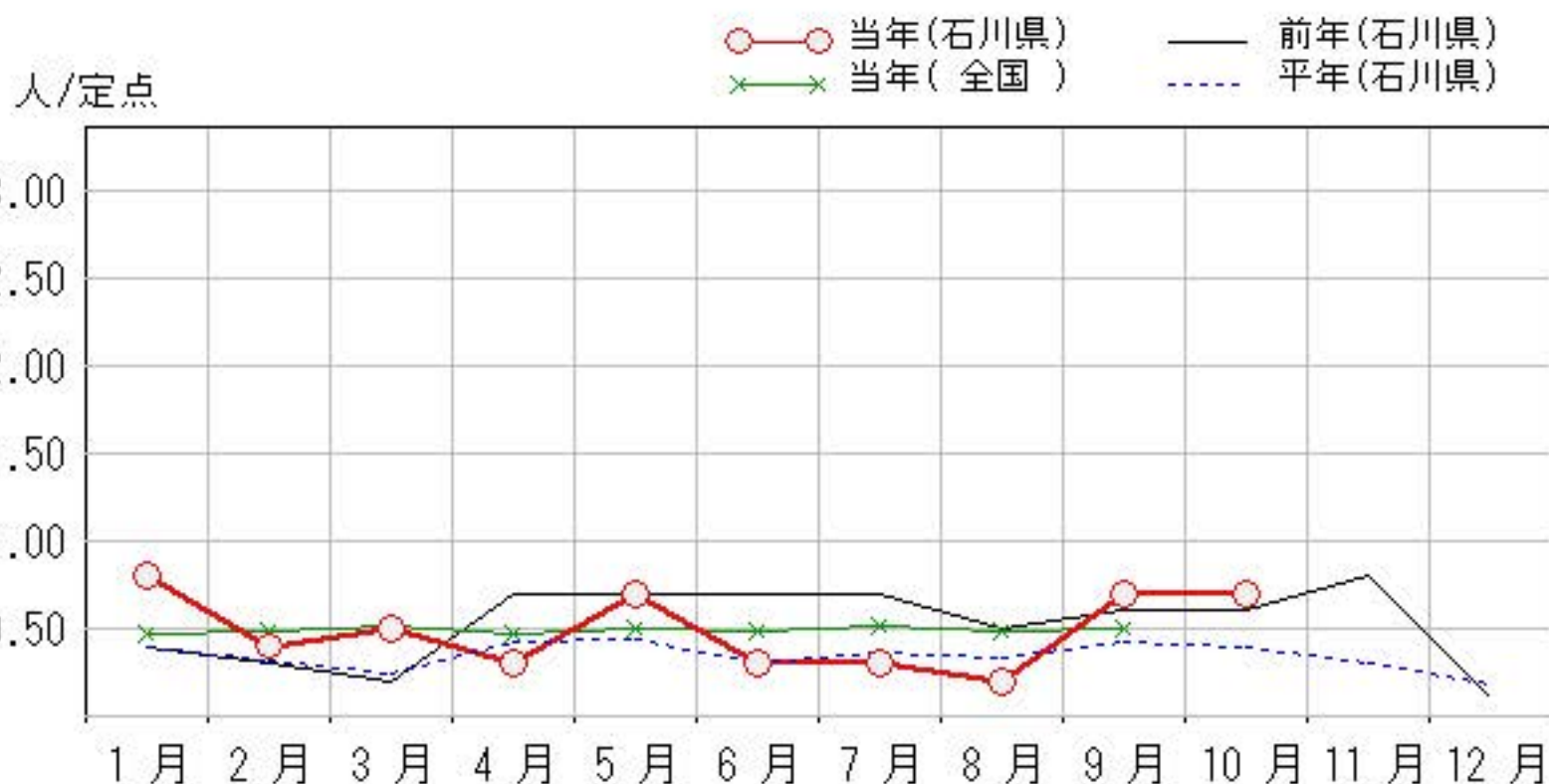
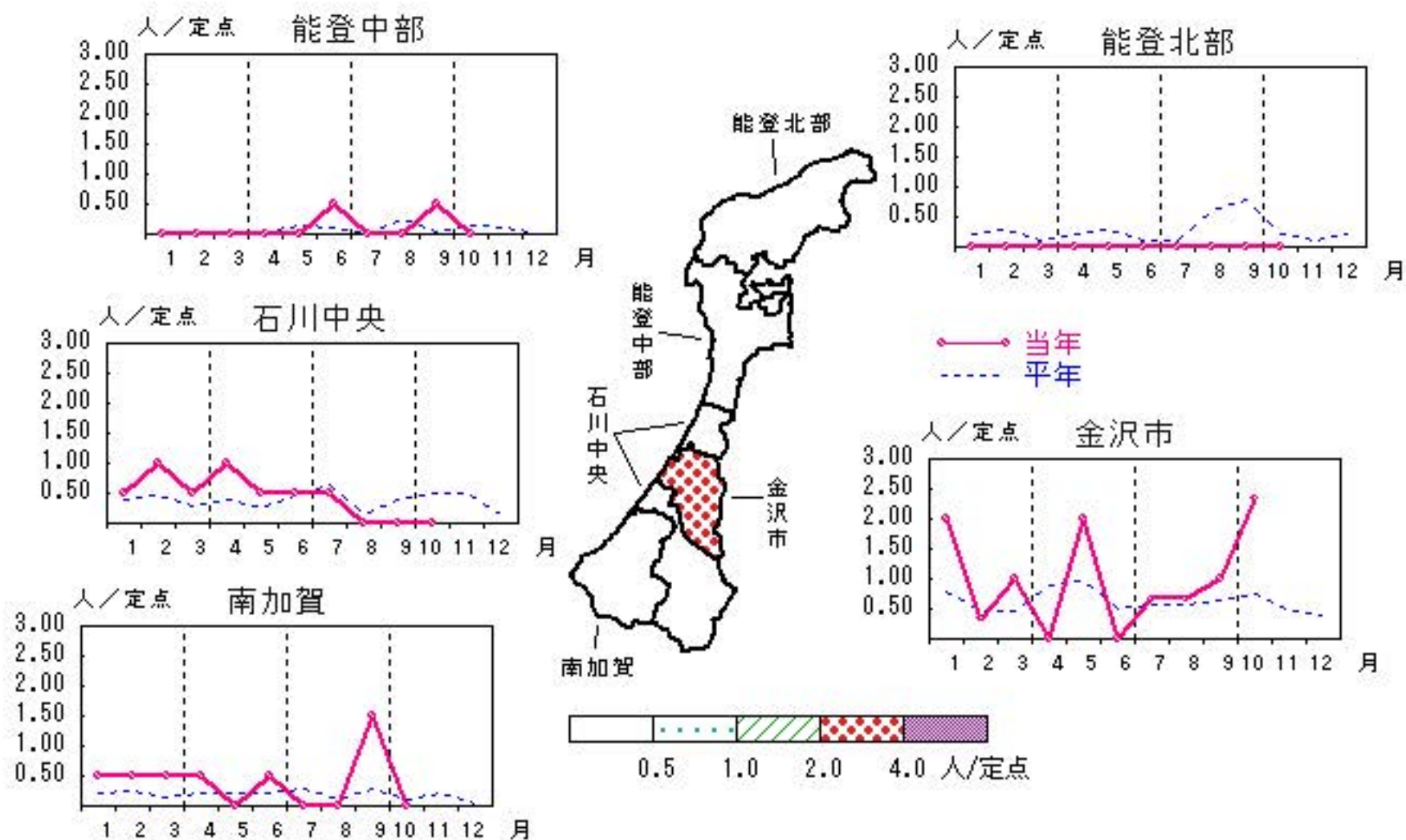


尖圭コンジローマ

2015年 6月~10月

上段: 定点からの患者報告数
下段: 定点あたりの患者数

	6月	7月	8月	9月	10月
石川県	3 0.30	3 0.30	2 0.20	7 0.70	7 0.70
金沢市	0 0.00	2 0.67	2 0.67	3 1.00	7 2.33
南加賀	1 0.50	0 0.00	0 0.00	3 1.50	0 0.00
石川中央	1 0.50	1 0.50	0 0.00	0 0.00	0 0.00
能登中部	1 0.50	0 0.00	0 0.00	1 0.50	0 0.00
能登北部	0 0.00	0 0.00	0 0.00	0 0.00	0 0.00

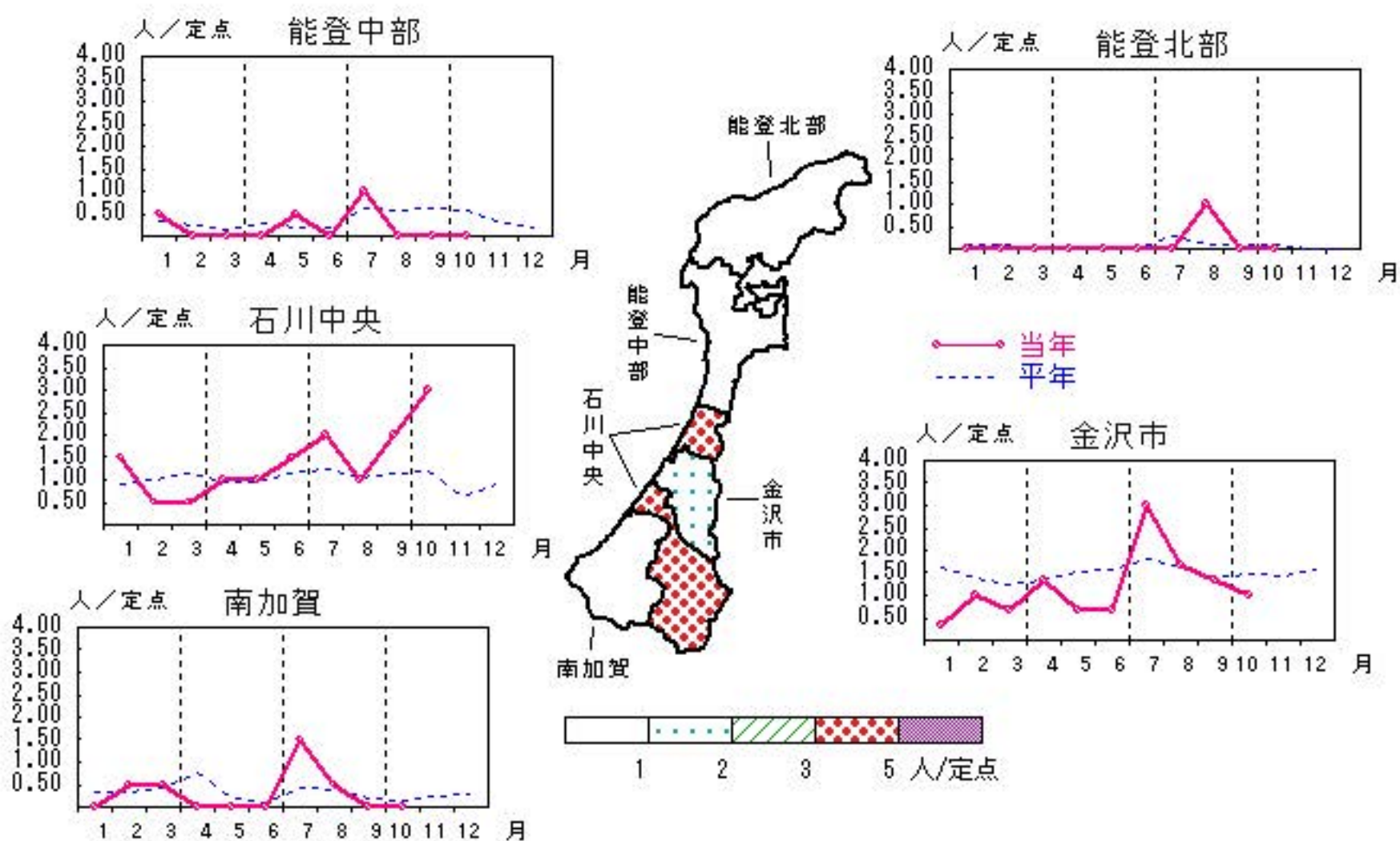


淋菌感染症

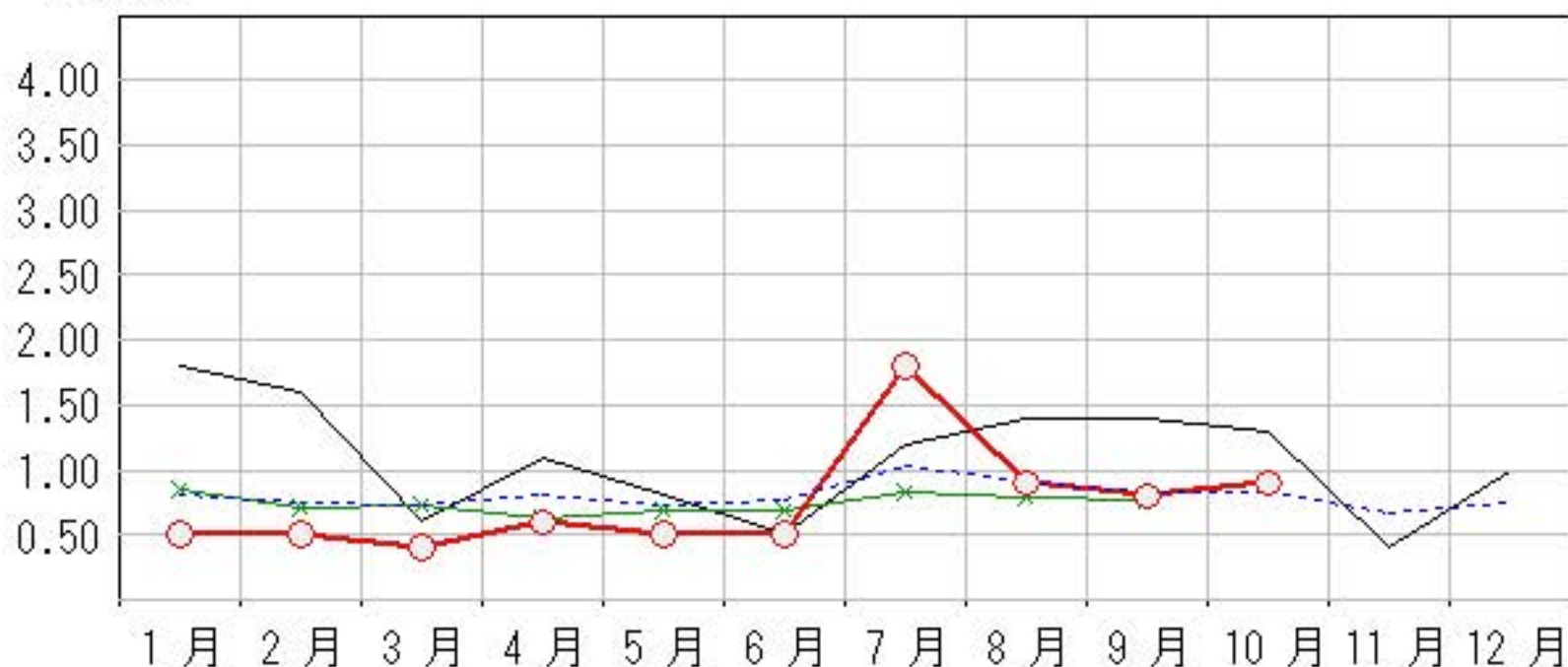
2015年 6月～10月

上段: 定点からの患者報告数
下段: 定点あたりの患者数

	6月	7月	8月	9月	10月
石川県	5 0.50	18 1.80	9 0.90	8 0.80	9 0.90
金沢市	2 0.67	9 3.00	5 1.67	4 1.33	3 1.00
南加賀	0 0.00	3 1.50	1 0.50	0 0.00	0 0.00
石川中央	3 1.50	4 2.00	2 1.00	4 2.00	6 3.00
能登中部	0 0.00	2 1.00	0 0.00	0 0.00	0 0.00
能登北部	0 0.00	0 0.00	1 1.00	0 0.00	0 0.00



○—○ 当年(石川県) — 前年(石川県)
×—× 当年(全国) - - - 平年(石川県)

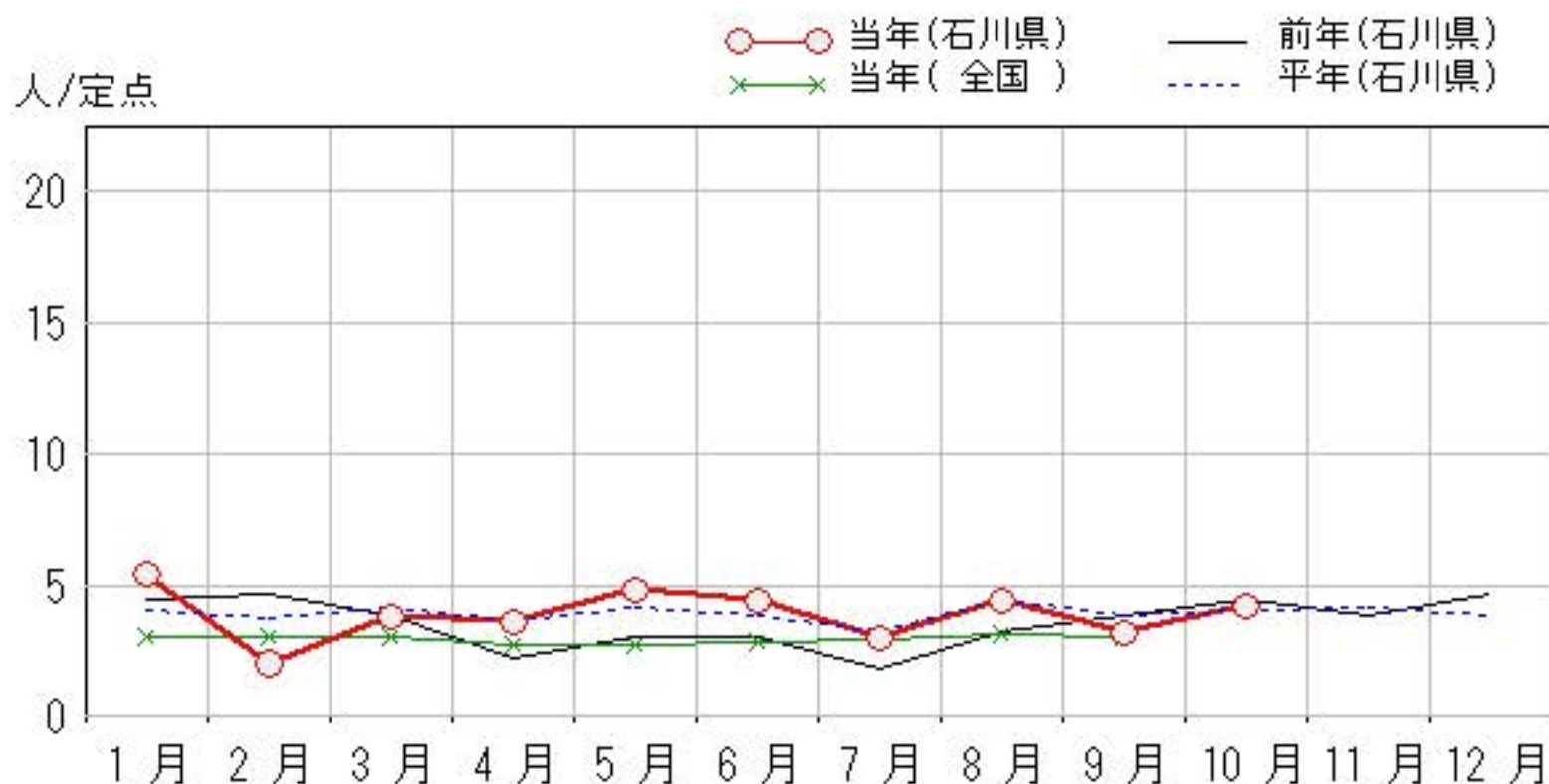
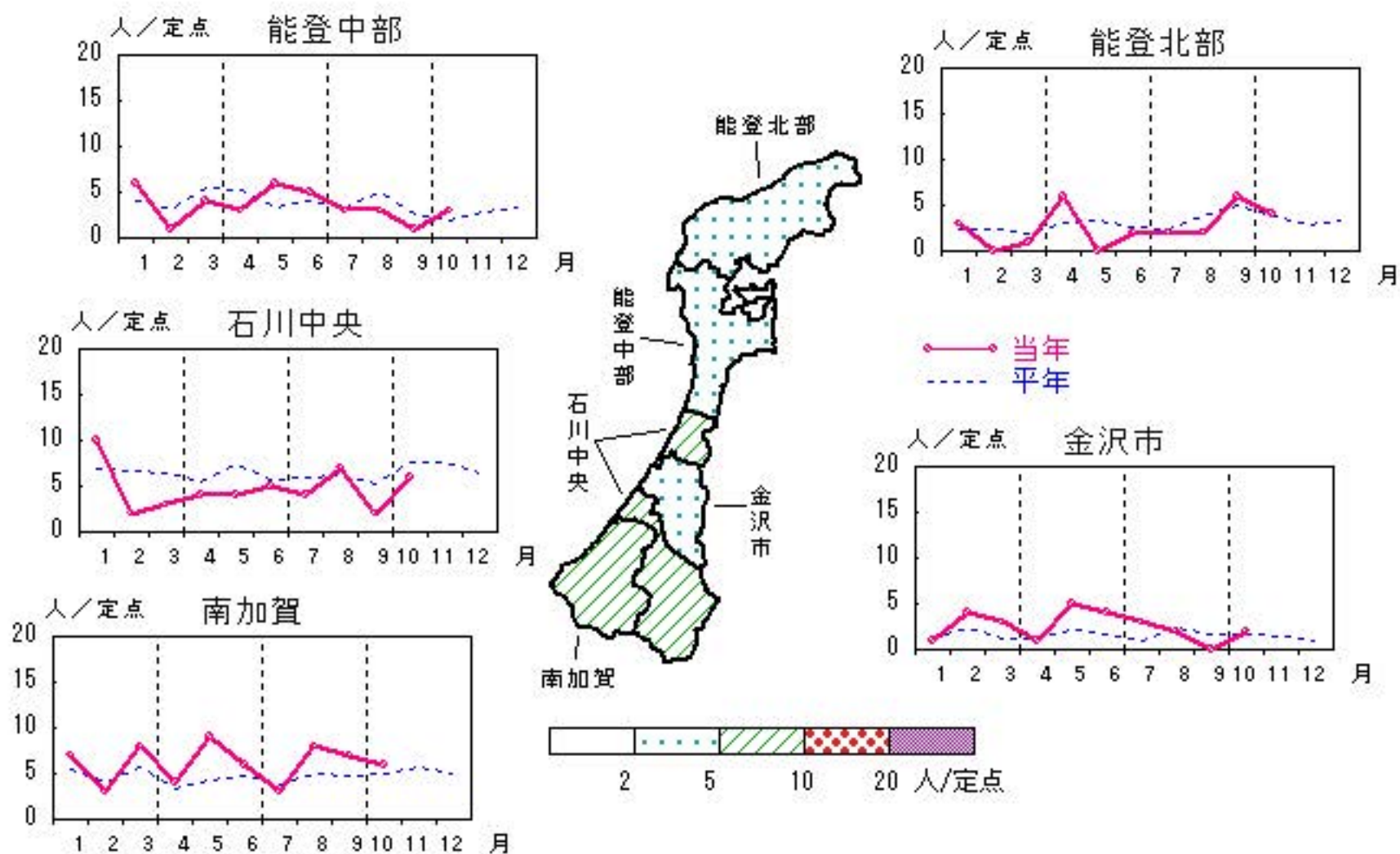


メチシリン耐性黄色ブドウ球菌感染症

2015年 6月～10月

上段: 定点からの患者報告数
下段: 定点あたりの患者数

	6月	7月	8月	9月	10月
石川県	22 4.40	15 3.00	22 4.40	16 3.20	21 4.20
金沢市	4 4.00	3 3.00	2 2.00	0 0.00	2 2.00
南加賀	6 6.00	3 3.00	8 8.00	7 7.00	6 6.00
石川中央	5 5.00	4 4.00	7 7.00	2 2.00	6 6.00
能登中部	5 5.00	3 3.00	3 3.00	1 1.00	3 3.00
能登北部	2 2.00	2 2.00	2 2.00	6 6.00	4 4.00

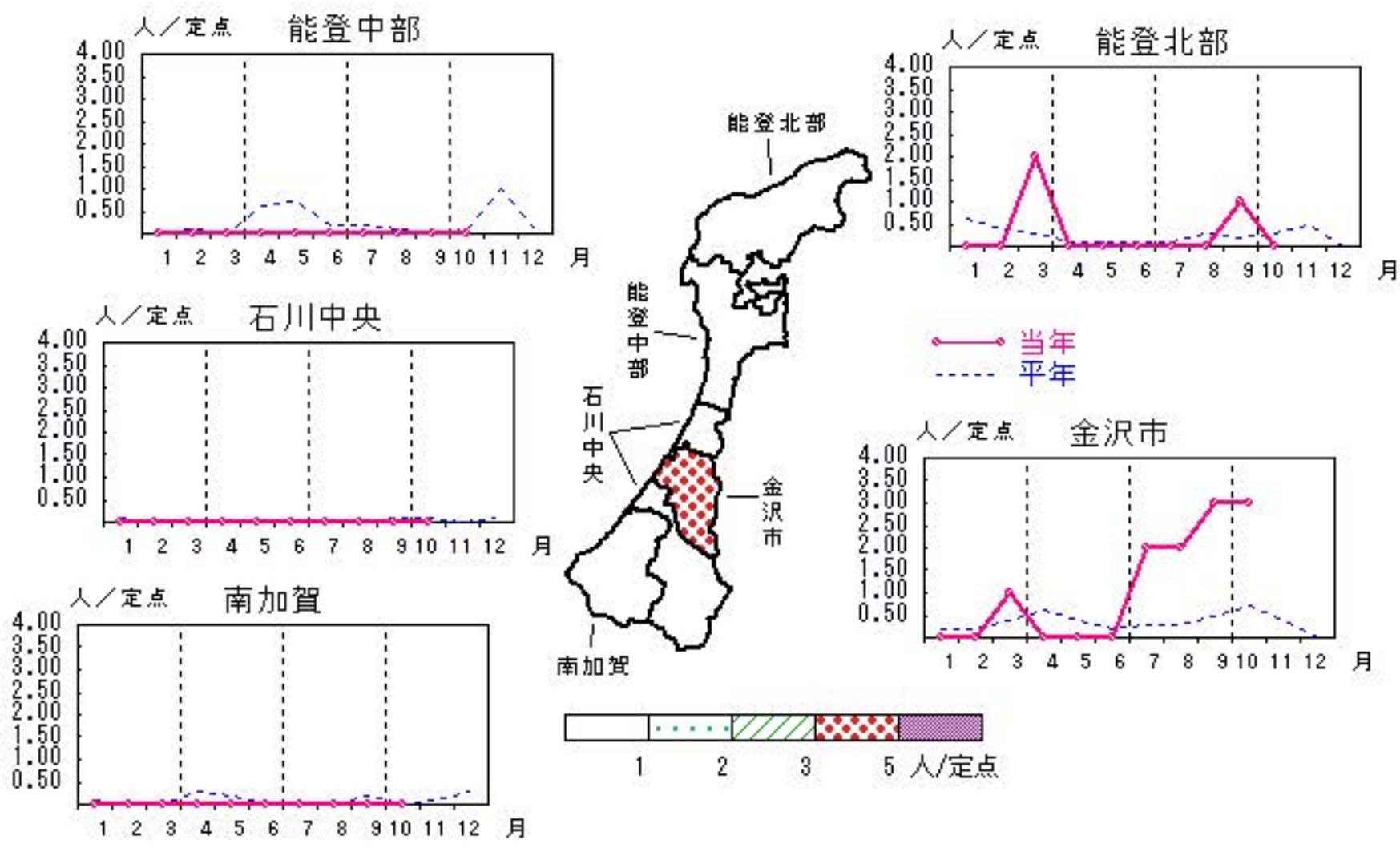


ペニシリン耐性肺炎球菌感染症

2015年 6月～10月

上段: 定点からの患者報告数
下段: 定点あたりの患者数

	6月	7月	8月	9月	10月
石川県	0 0.00	2 0.40	2 0.40	4 0.80	3 0.60
金沢市	0 0.00	2 2.00	2 2.00	3 3.00	3 3.00
南加賀	0 0.00	0 0.00	0 0.00	0 0.00	0 0.00
石川中央	0 0.00	0 0.00	0 0.00	0 0.00	0 0.00
能登中部	0 0.00	0 0.00	0 0.00	0 0.00	0 0.00
能登北部	0 0.00	0 0.00	0 0.00	1 1.00	0 0.00



疾病別・年齢階級別報告患者数

2015年 10月(石川県)

	性器クラミジア感染症	性感器ヘルペスウイルス感染症	尖圭コンジローマ	淋菌感染症	ブドウ球菌耐性黄色メチシリン感染症	球菌感染症	ペニシリン耐性肺炎	薬剤耐性緑膿菌感染症
計	27	9	7	9	21	3		
0歳								
1歳～4歳					1	1		
5歳～9歳						1		
10歳～14歳								
15歳～19歳	3			1				
20歳～24歳	10		1	1				
25歳～29歳	7		3	1				
30歳～34歳	1	4	2	3				
35歳～39歳	4			2	1			
40歳～44歳	2	1			1			
45歳～49歳		3						
50歳～54歳				1	1			
55歳～59歳			1		2			
60歳～64歳					1			
65歳～69歳					3			
70歳以上		1			11	1		

<病原細菌検出状況>

病原体検出月別、由来ヒト(保健環境センター・保健所分離分)

2015年10月末 現在報告数

検出病原体	血清型・毒素等	2014	2014	2015	2015	2015	2015	2015	2015	2015	2015	2015	2015												
		11月	12月	1月	2月	3月	4月	5月	6月	7月	8月	9月	10月												
		検	渡	集	検	渡	集	検	渡	集	検	渡	集	検	渡	集	検	渡	集	検	渡	集	検	渡	集
腸管出血性 大腸菌 (EHEC)	O157:H7(VT1+2)																								
	O157:H7(VT2)																								
	O157:HNM(VT1+2)																								
	O157:HNM(VT2)																								
	O157:HNT(VT1+2)																								
	O157:HNT(VT2)																								
	O26:H11(VT1)																								
	O26:HNM(VT1)																								
	O26:HNT(VT1)																								
その他	1																								
チフス菌																									
パラチフス菌																									
コレラ菌	O1, CT(+)																								
	O139, CT(+)																								
赤痢菌	A亜群(志賀)																								
	B亜群(フレキシネリ)																								
	C亜群(ボイド)																								
	D亜群(ソンネ)																								
	群その他・不明																								
腸炎ビブリオ																									
サルモネラ																									
黄色ブドウ球菌																									
病原大腸菌(EHEC除く)																									
カンピロバクター																									
ウエルシュ菌																									

検:検出数, 渡:海外渡航分(再掲), 集:集団発生分(再掲)