

感染症発生動向調査（月報）の保健所別発生状況

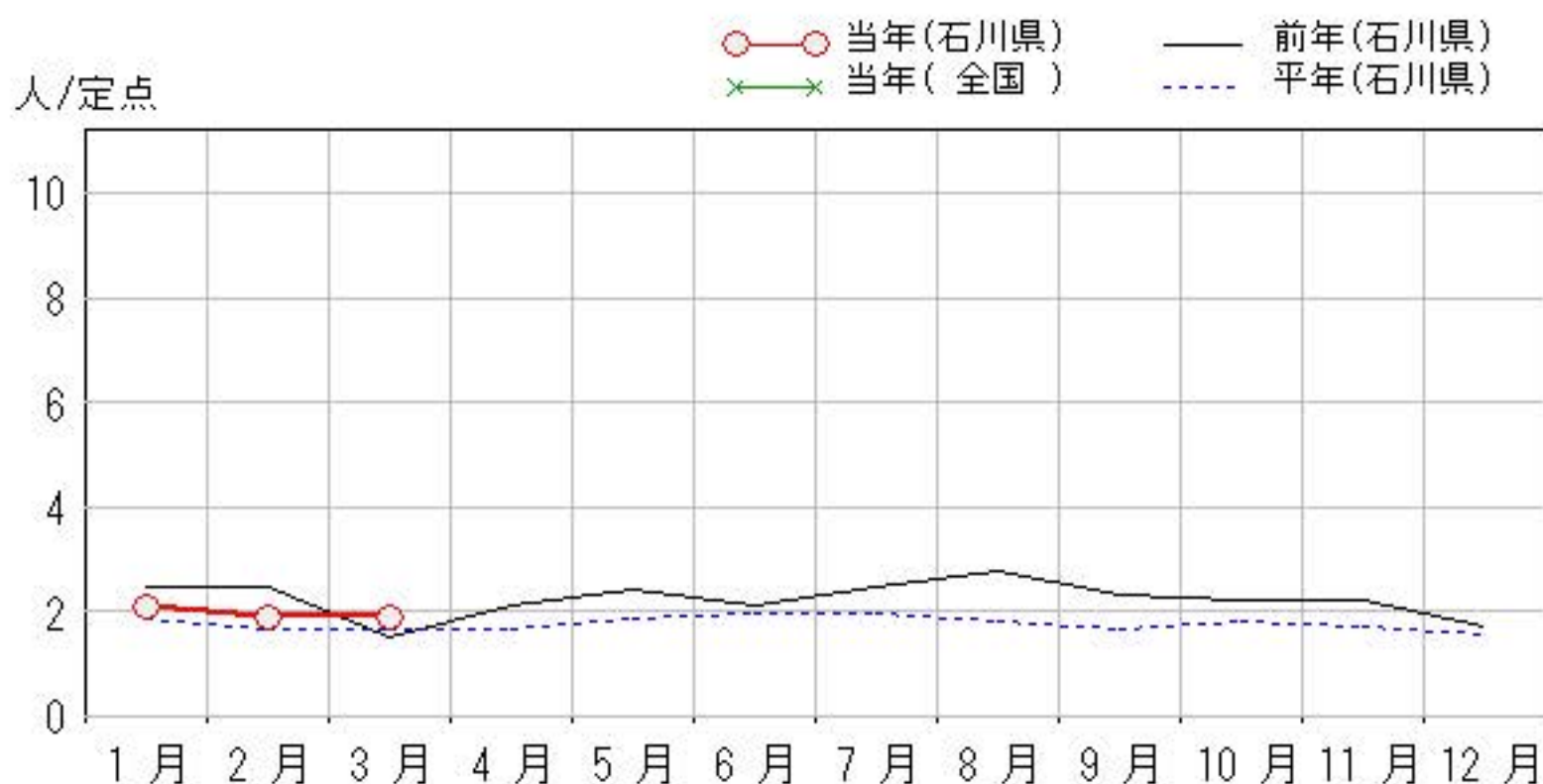
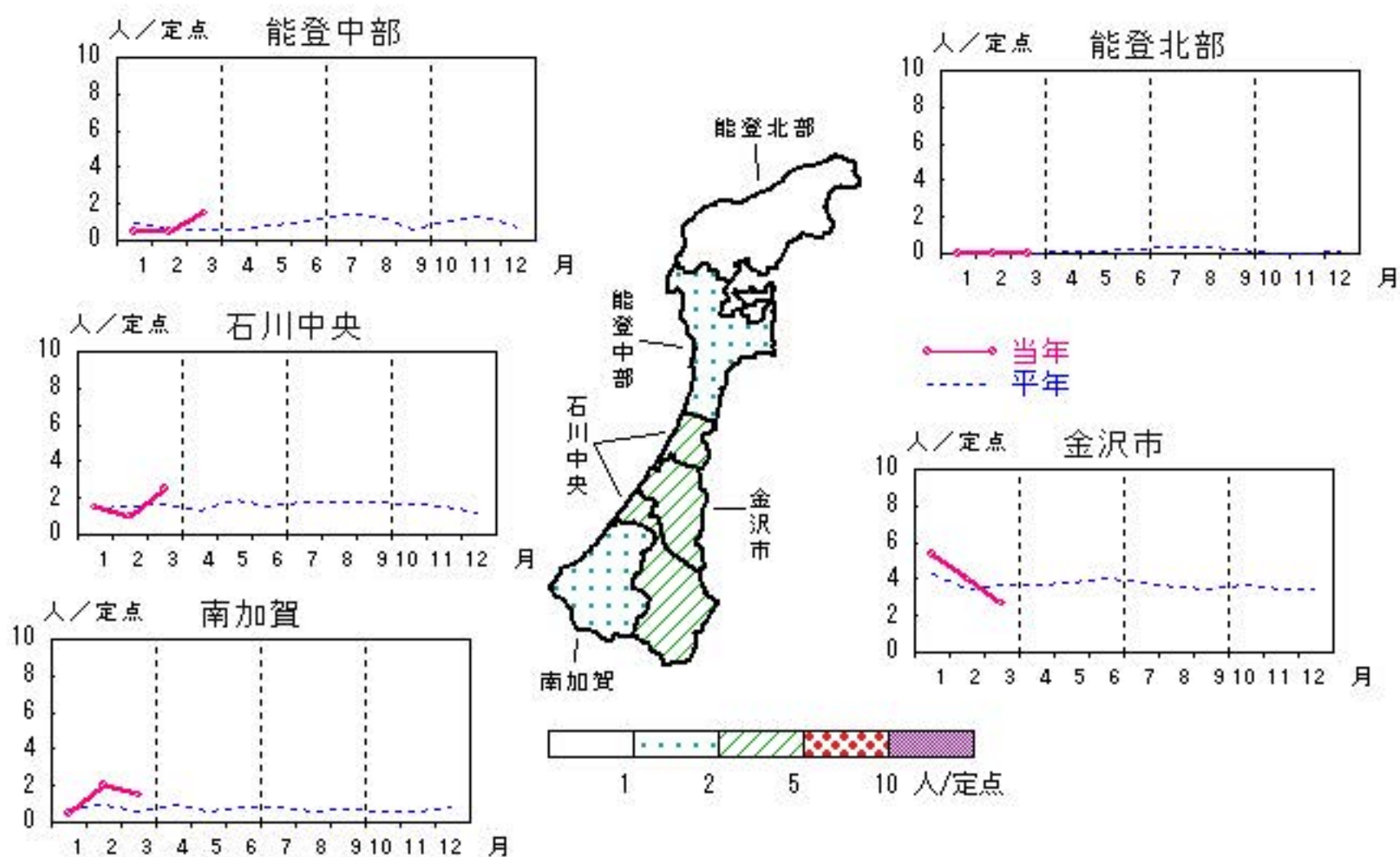
	調査対象期間定点当り					石川中央					備考
	先月 2月	今月 3月	増減	前年同月	今月 (3月)	南加賀 定点2	金沢市 定点3	石川中央 定点2	能登中部 定点2	能登北部 定点1	
1 性器クラミジア感染症	19	19	—	1.5	1.9	↓	↓	↑	↑		新:今月新たに報告あり
2 性器ヘルペスウイルス感染症	5	9	4	0.5	0.9	↑	↑	▽	新		
3 尖圭コンジローマ	4	5	1	0.2	0.5	→	↑	↓			
4 淋菌感染症	5	4	△1	0.6	0.4	→	↓	→			
											矢印:先月に引き続き報告あり ↑増加 ↓減少 →同数 ▽先月報告あり今月報告なし
						南加賀 定点1	金沢市 定点1	石川中央 定点1	能登中部 定点1	能登北部 定点1	
5 メチシリン耐性黄色ブドウ球菌感染症	10	19	9	3.8	3.8	↑	↓	↑	↑	新	
6 ペニシリン耐性肺炎球菌感染症	—	3	3	0.4	0.6		新			新	
7 薬剤耐性緑膿菌感染症	—	—	—	—	—						
合計	43	59	16								

性器クラミジア感染症

2014年11月～2015年3月

上段: 定点からの患者報告数
下段: 定点あたりの患者数

	11月	12月	1月	2月	3月
石川県	22 2.20	17 1.70	21 2.10	19 1.90	19 1.90
金沢市	15 5.00	13 4.33	16 5.33	12 4.00	8 2.67
南加賀	1 0.50	2 1.00	1 0.50	4 2.00	3 1.50
石川中央	4 2.00	2 1.00	3 1.50	2 1.00	5 2.50
能登中部	2 1.00	0 0.00	1 0.50	1 0.50	3 1.50
能登北部	0 0.00	0 0.00	0 0.00	0 0.00	0 0.00

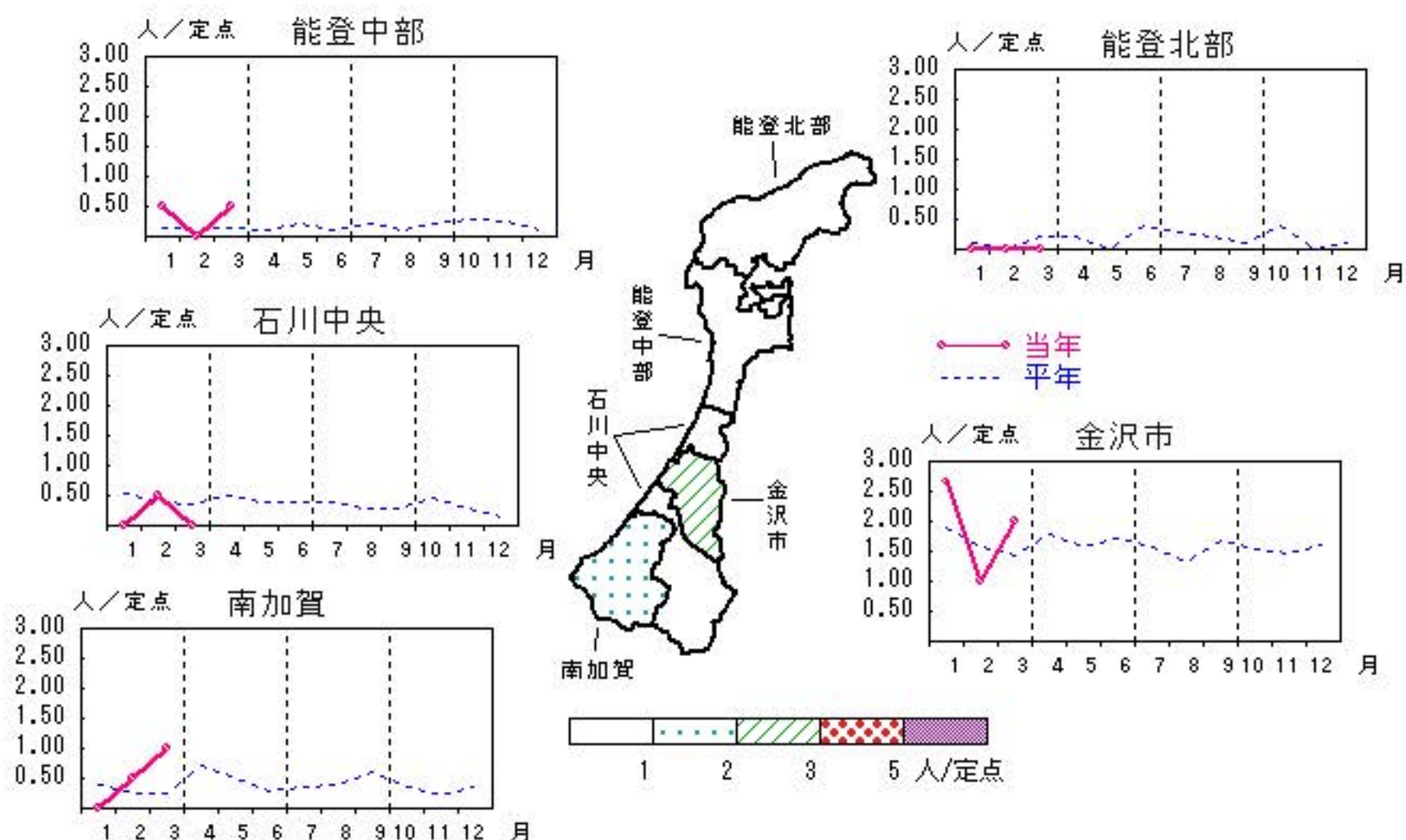


性器ヘルペスウイルス感染症

2014年11月～2015年3月

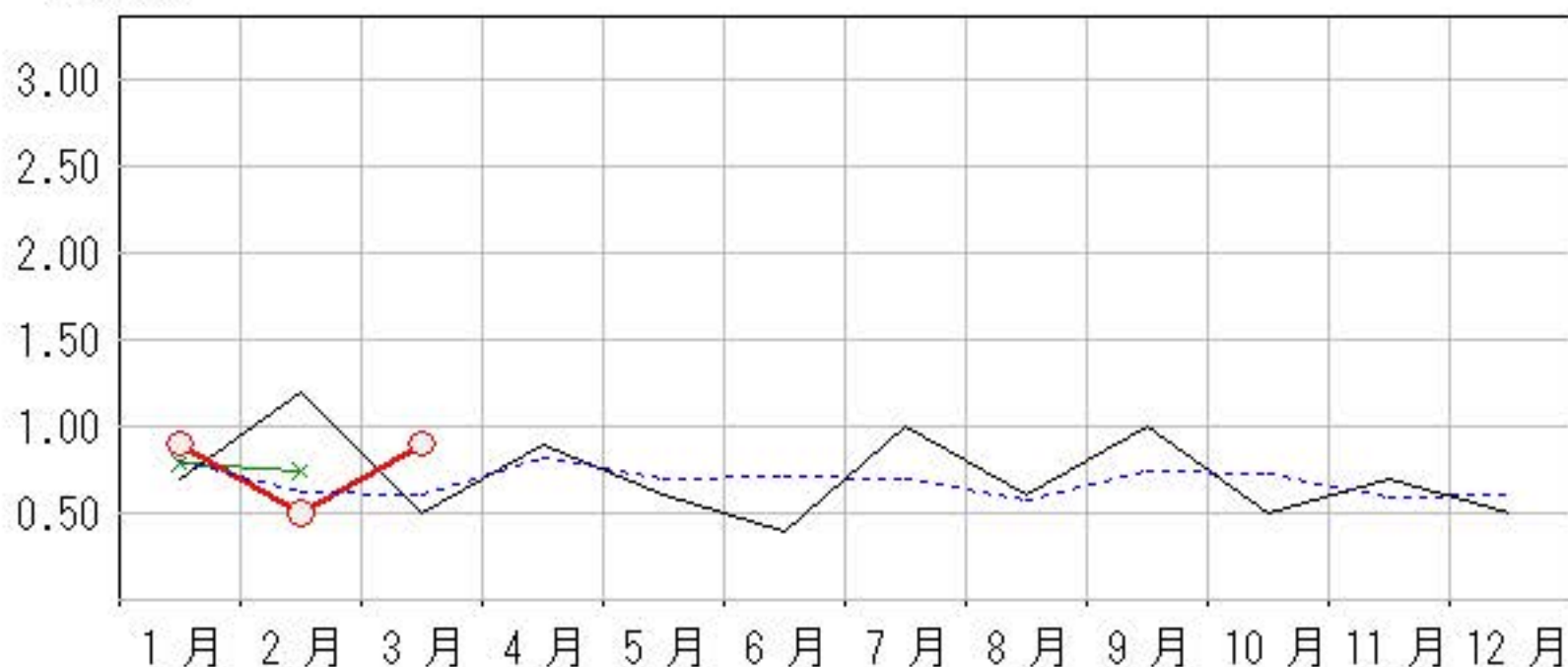
上段: 定点からの患者報告数
下段: 定点あたりの患者数

	11月	12月	1月	2月	3月
石川県	7 0.70	5 0.50	9 0.90	5 0.50	9 0.90
金沢市	5 1.67	3 1.00	8 2.67	3 1.00	6 2.00
南加賀	1 0.50	1 0.50	0 0.00	1 0.50	2 1.00
石川中央	1 0.50	0 0.00	0 0.00	1 0.50	0 0.00
能登中部	0 0.00	1 0.50	1 0.50	0 0.00	1 0.50
能登北部	0 0.00	0 0.00	0 0.00	0 0.00	0 0.00



人/定点

○—○ 当年(石川県) — 前年(石川県)
×—× 当年(全国) - - - 平年(石川県)

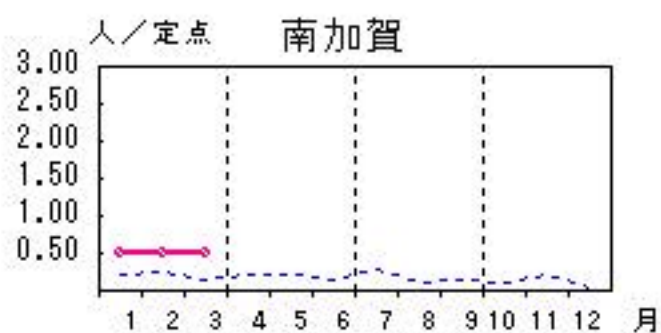
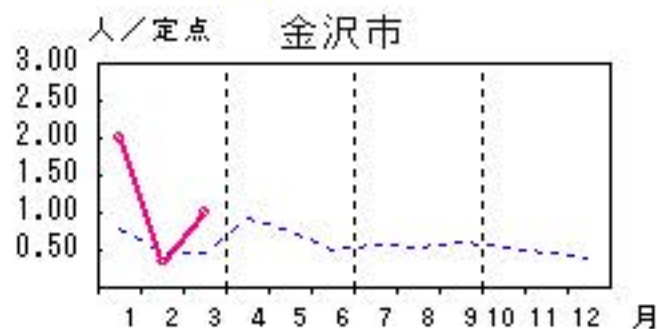
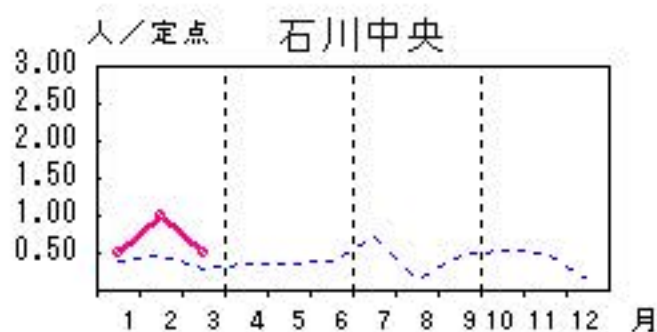
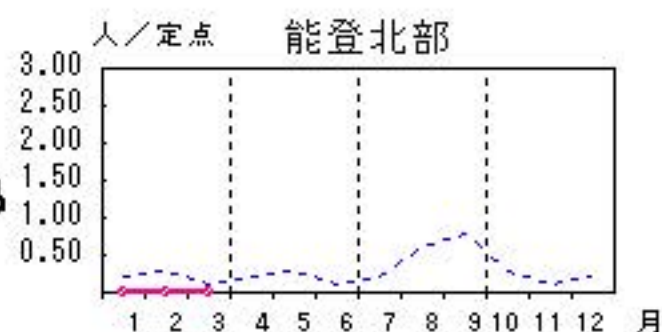
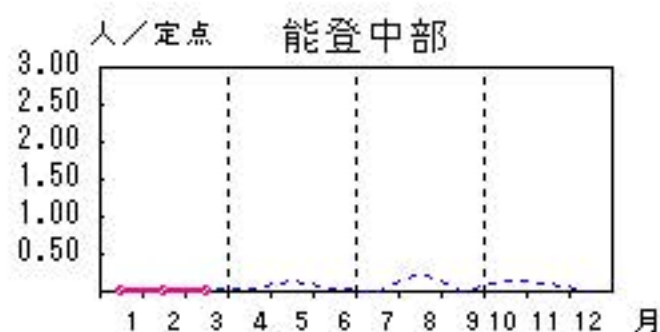


尖圭コンジローマ

2014年11月～2015年3月

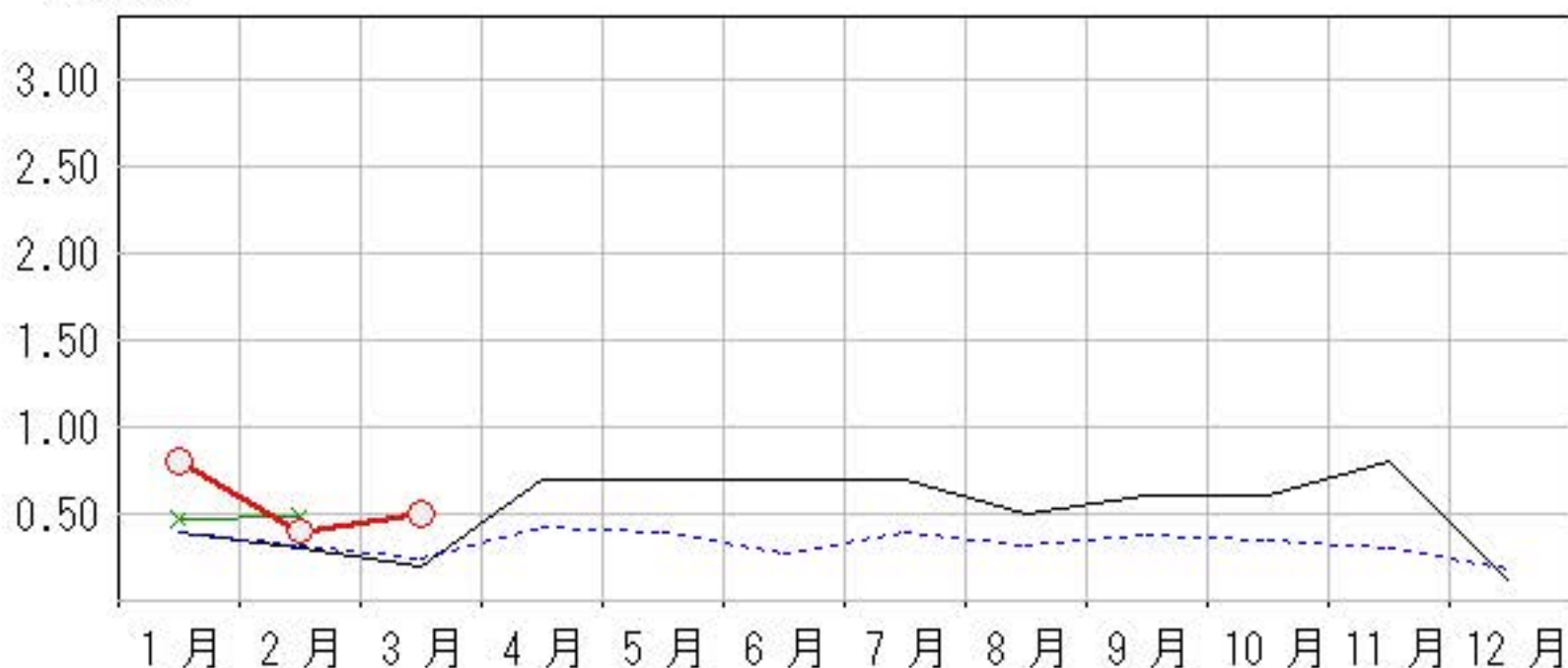
上段: 定点からの患者報告数
下段: 定点あたりの患者数

	11月	12月	1月	2月	3月
石川県	8 0.80	1 0.10	8 0.80	4 0.40	5 0.50
金沢市	5 1.67	1 0.33	6 2.00	1 0.33	3 1.00
南加賀	1 0.50	0 0.00	1 0.50	1 0.50	1 0.50
石川中央	2 1.00	0 0.00	1 0.50	2 1.00	1 0.50
能登中部	0 0.00	0 0.00	0 0.00	0 0.00	0 0.00
能登北部	0 0.00	0 0.00	0 0.00	0 0.00	0 0.00



人/定点

○—○ 当年(石川県) — 前年(石川県)
 ×—× 当年(全国) - - - 平年(石川県)

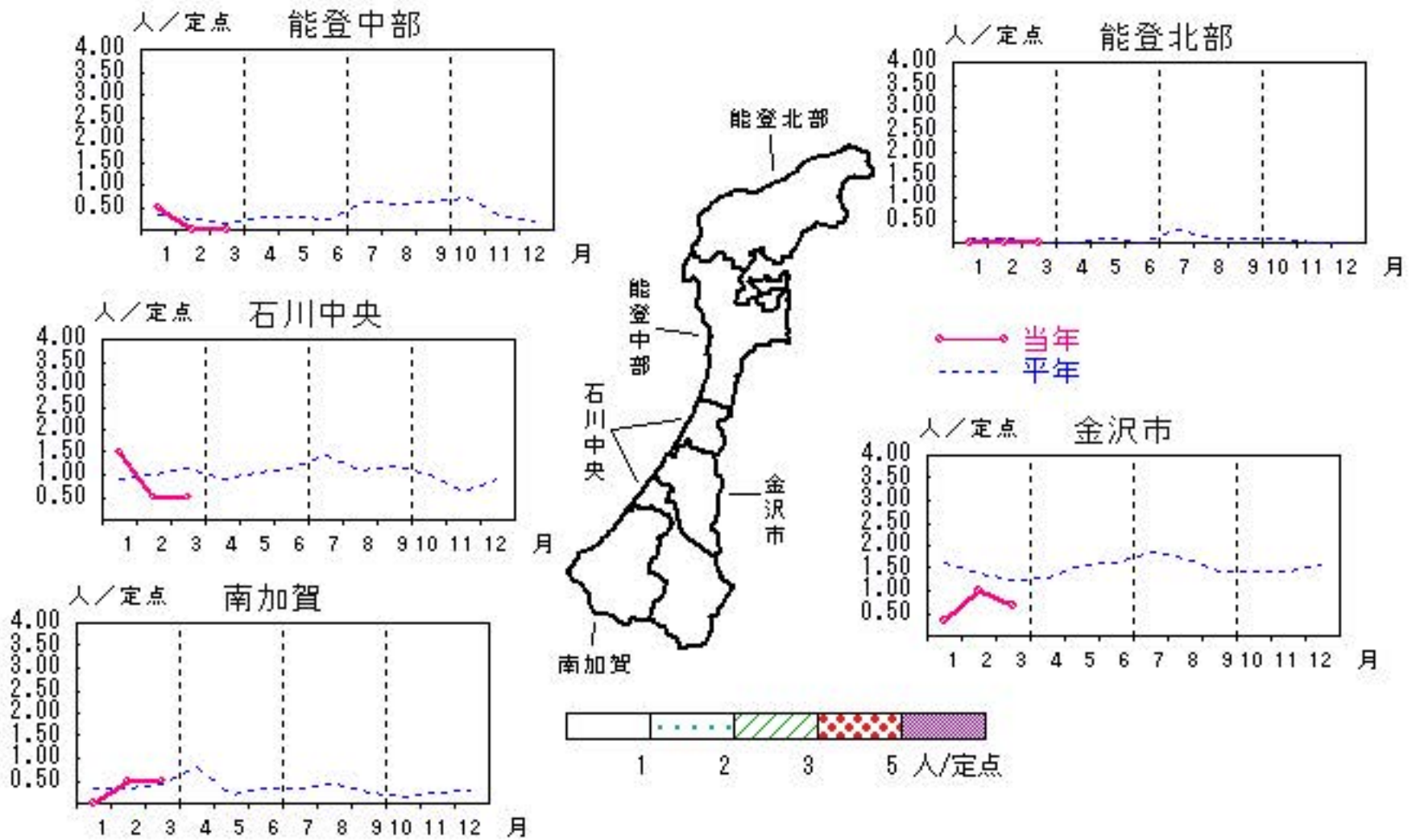


淋菌感染症

2014年11月～2015年3月

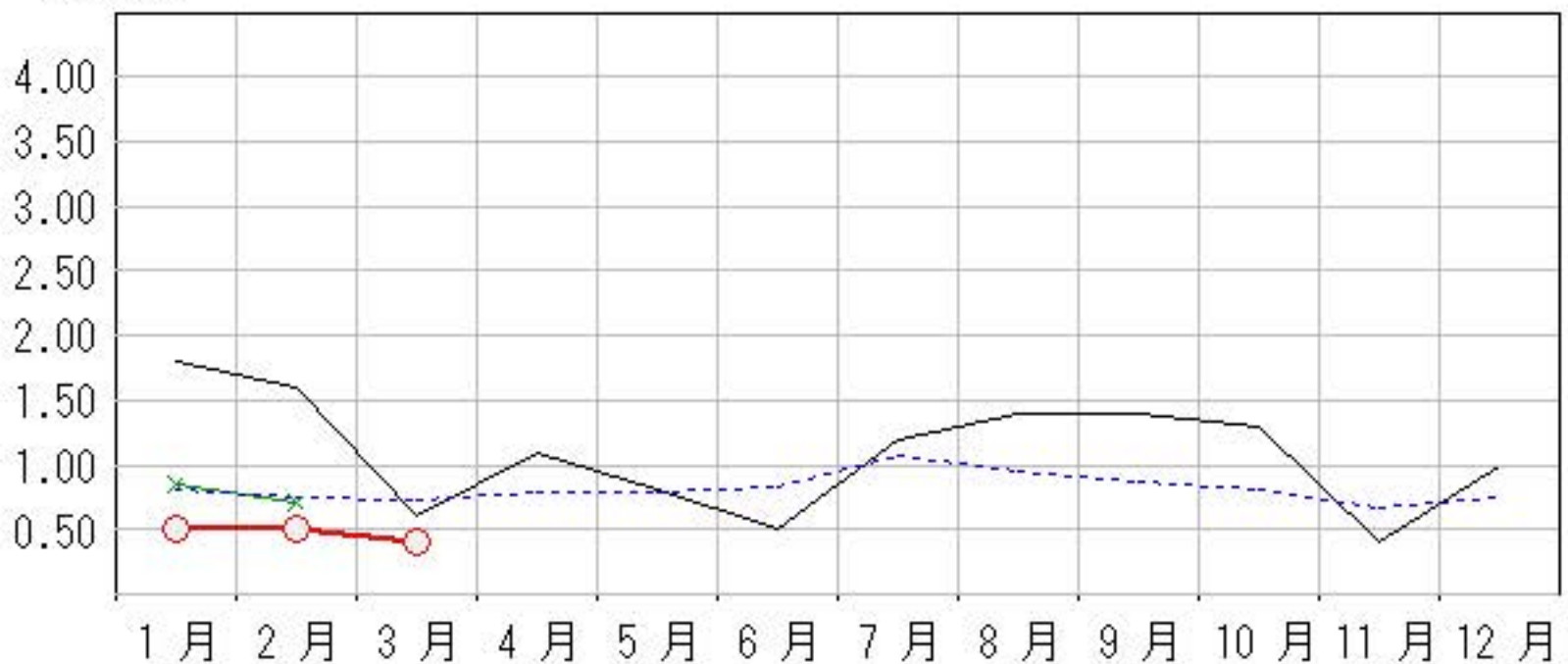
上段: 定点からの患者報告数
下段: 定点あたりの患者数

	11月	12月	1月	2月	3月
石川県	4 0.40	10 1.00	5 0.50	5 0.50	4 0.40
金沢市	1 0.33	7 2.33	1 0.33	3 1.00	2 0.67
南加賀	0 0.00	0 0.00	0 0.00	1 0.50	1 0.50
石川中央	1 0.50	2 1.00	3 1.50	1 0.50	1 0.50
能登中部	2 1.00	1 0.50	1 0.50	0 0.00	0 0.00
能登北部	0 0.00	0 0.00	0 0.00	0 0.00	0 0.00



人/定点

○ 当年(石川県) — 前年(石川県)
× 当年(全国) - - - 平年(石川県)

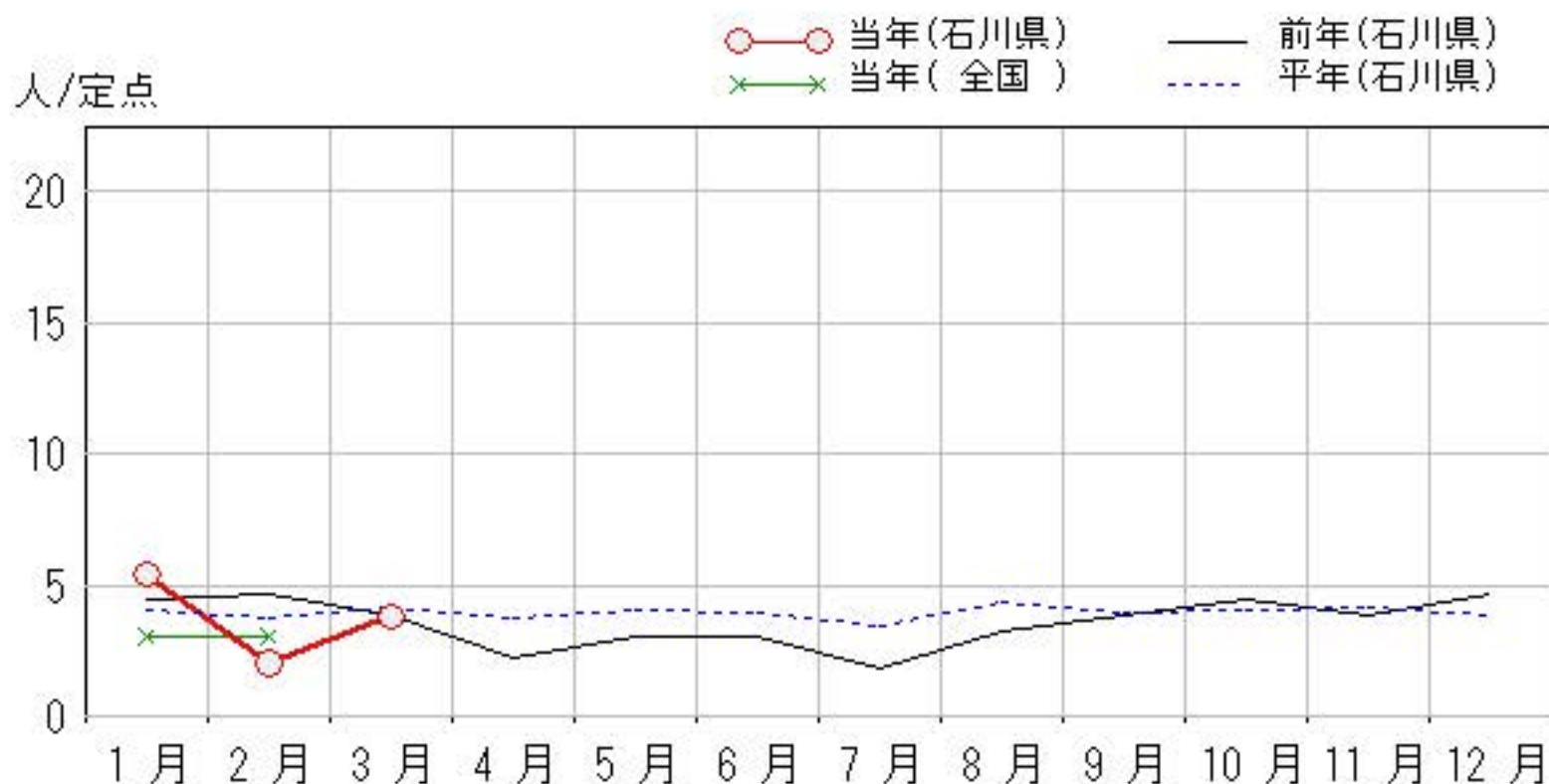
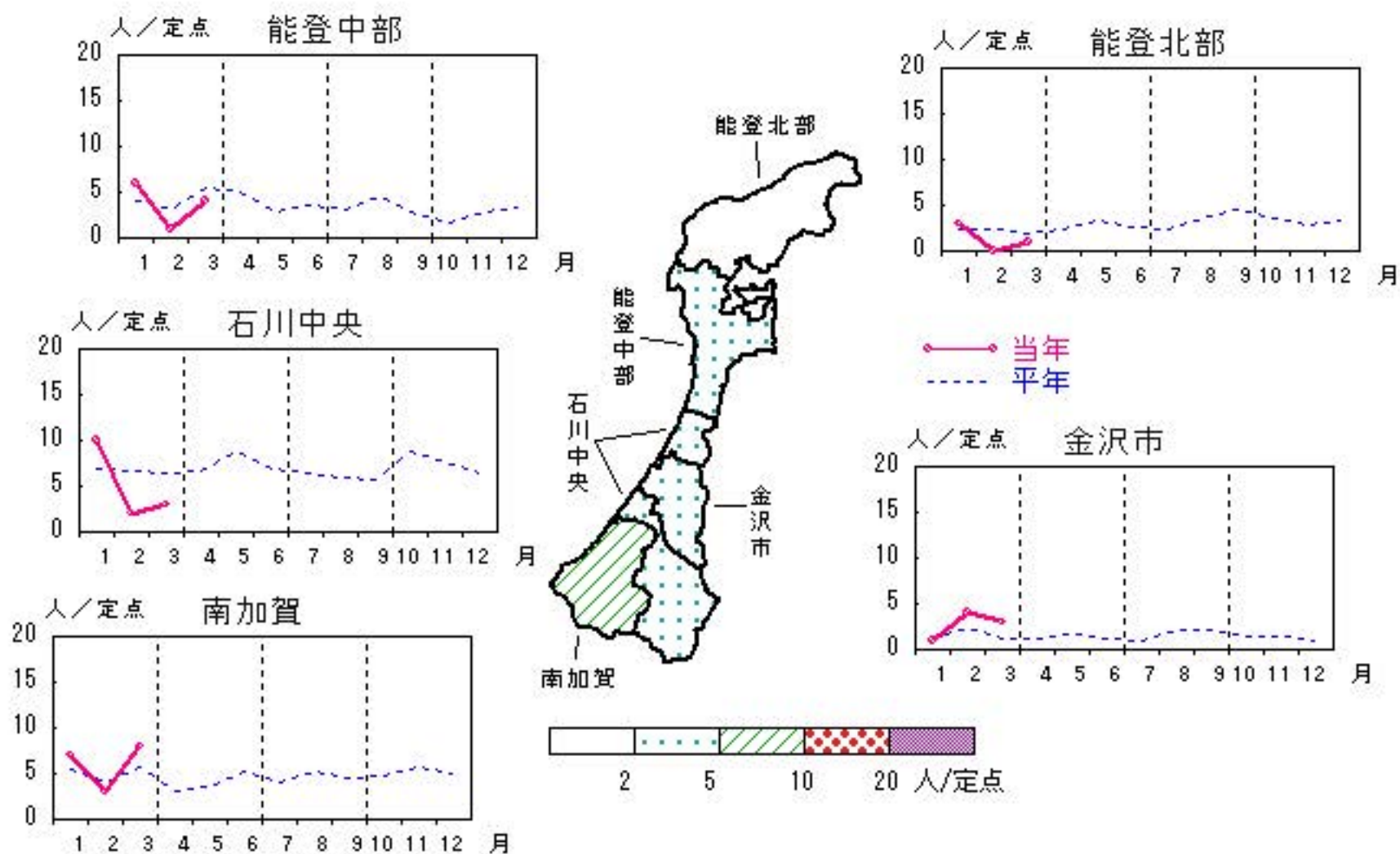


メチシリン耐性黄色ブドウ球菌感染症

2014年11月～2015年3月

上段: 定点からの患者報告数
下段: 定点あたりの患者数

	11月	12月	1月	2月	3月
石川県	19 3.80	23 4.60	27 5.40	10 2.00	19 3.80
金沢市	2 2.00	0 0.00	1 1.00	4 4.00	3 3.00
南加賀	6 6.00	10 10.00	7 7.00	3 3.00	8 8.00
石川中央	6 6.00	8 8.00	10 10.00	2 2.00	3 3.00
能登中部	0 0.00	3 3.00	6 6.00	1 1.00	4 4.00
能登北部	5 5.00	2 2.00	3 3.00	0 0.00	1 1.00

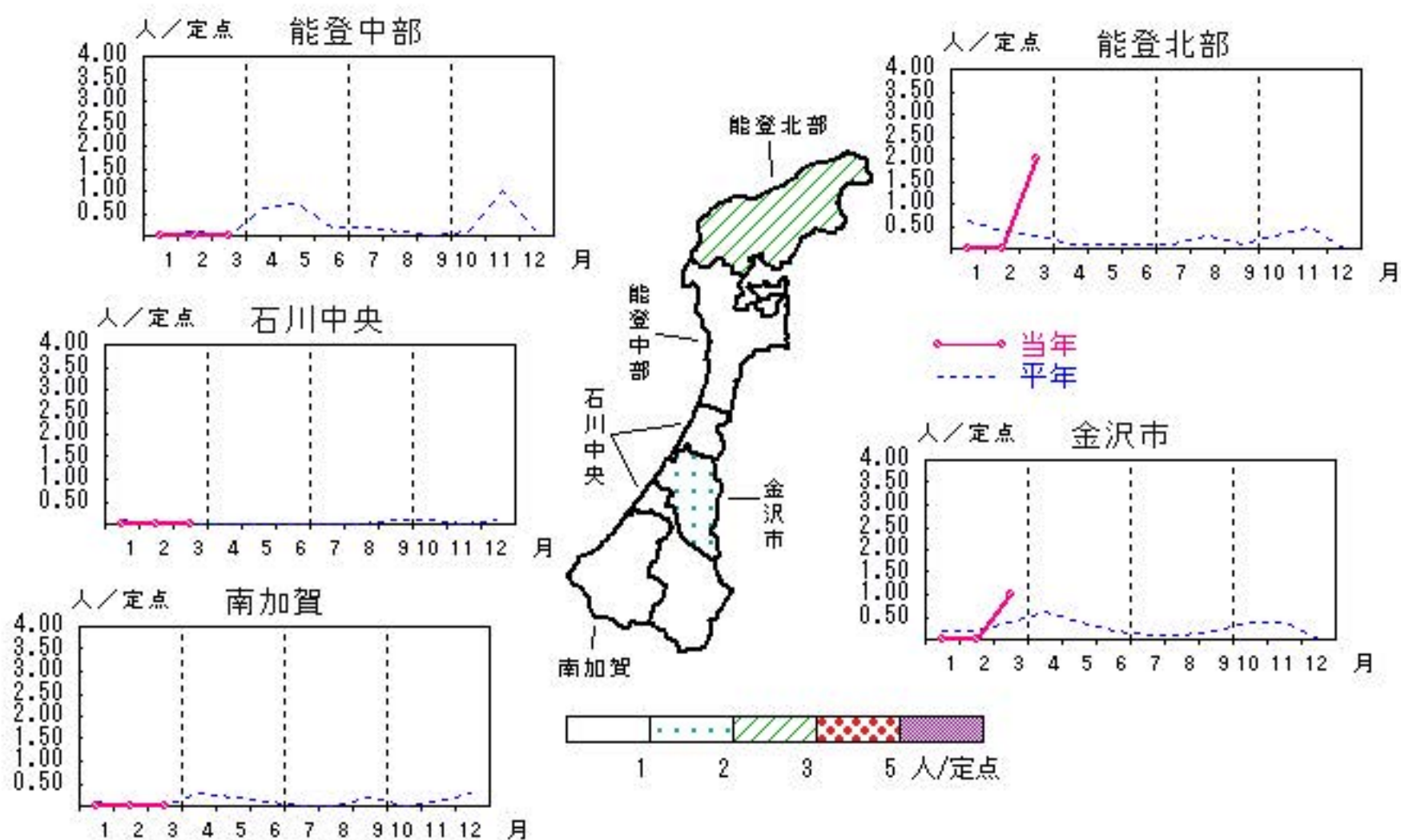


ペニシリン耐性肺炎球菌感染症

2014年11月～2015年3月

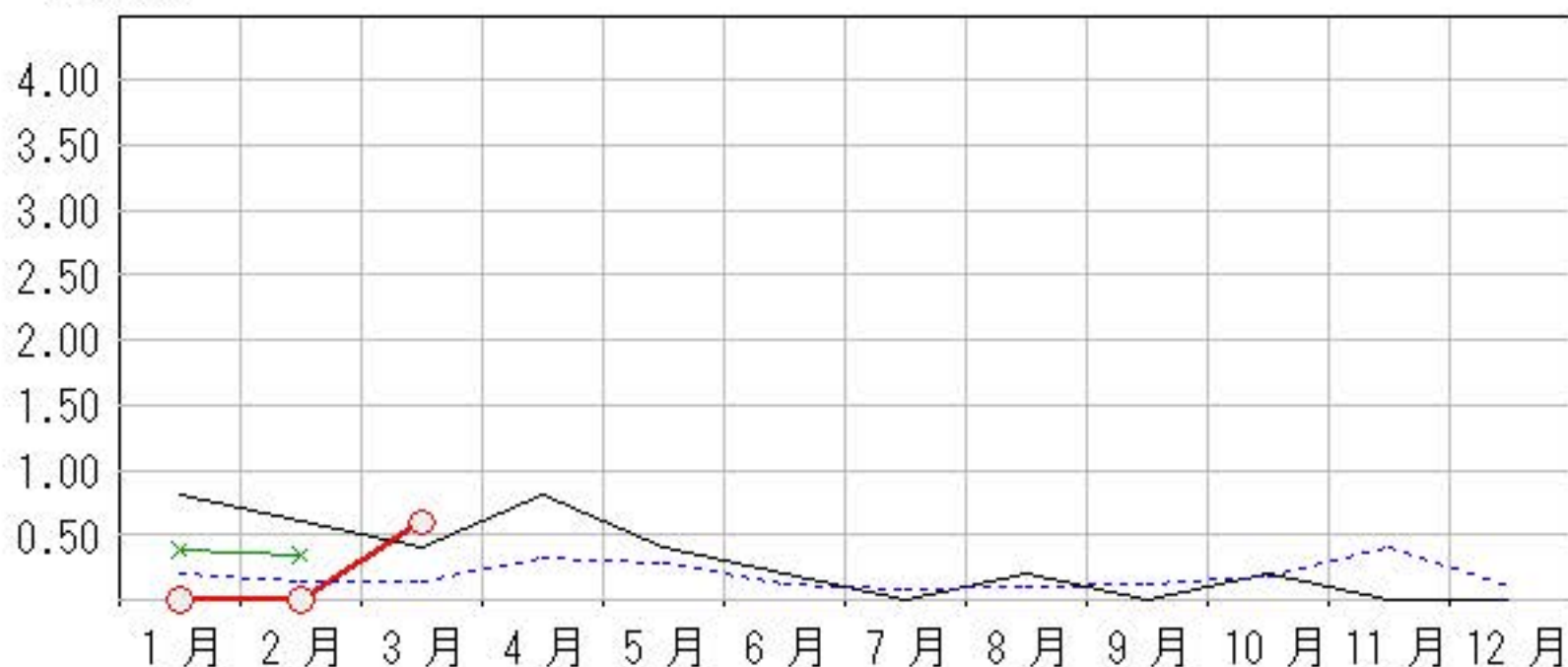
上段:定点からの患者報告数
下段:定点あたりの患者数

	11月	12月	1月	2月	3月
石川県	0 0.00	0 0.00	0 0.00	0 0.00	3 0.60
金沢市	0 0.00	0 0.00	0 0.00	0 0.00	1 1.00
南加賀	0 0.00	0 0.00	0 0.00	0 0.00	0 0.00
石川中央	0 0.00	0 0.00	0 0.00	0 0.00	0 0.00
能登中部	0 0.00	0 0.00	0 0.00	0 0.00	0 0.00
能登北部	0 0.00	0 0.00	0 0.00	0 0.00	2 2.00



人/定点

○ 当年(石川県) — 前年(石川県)
 × 当年(全国) - - - 平年(石川県)



疾病別・年齢階級別報告患者数

2015年3月(石川県)

	性器クラミジア感染症	性感器ヘルペスウイルス感染症	尖圭コンジローマ	淋菌感染症	ブドウ球菌耐性黄色メチシリン耐性黄色ブドウ球菌感染症	球菌感染症	ペニシリン耐性肺炎	薬剤耐性緑膿菌感染症
計	19	9	5	4	19		3	
0歳								
1歳～4歳					2			
5歳～9歳								
10歳～14歳								
15歳～19歳								
20歳～24歳	5		1					
25歳～29歳	4	1		1				
30歳～34歳	5			2	1			
35歳～39歳	1	2	1					
40歳～44歳	3	3	1		2			
45歳～49歳		1	2					
50歳～54歳								
55歳～59歳							1	
60歳～64歳		1			1			
65歳～69歳	1	1		1	1		1	
70歳以上					12		1	

<病原細菌検出状況>

病原体検出月別、由来ヒト(保健環境センター・保健所分離分)

2015年3月末 現在報告数

検出病原体	血清型・毒素等	2014	2014	2014	2014	2014	2014	2014	2014	2014	2015	2015	2015						
		4月	5月	6月	7月	8月	9月	10月	11月	12月	1月	2月	3月						
		検	渡	集	検	渡	集	検	渡	集	検	渡	集	検	渡	集	検	渡	集
腸管出血性 大腸菌 (EHEC)	O157:H7(VT1+2)																		
	O157:H7(VT2)			1						1									
	O157:HNM(VT1+2)			1	1	1													
	O157:HNM(VT2)			2	2														
	O157:HNT(VT1+2)					1		1		2		1							
	O157:HNT(VT2)		1							1									
	O26:H11(VT1)		1		2														
	O26:HNM(VT1)																		
	O26:HNT(VT1)	1												2					
その他			3		2		1		1		1		1		1				
チフス菌																			
パラチフス菌																			
コレラ菌	O1, CT(+)																		
	O139, CT(+)																		
赤痢菌	A亜群(志賀)																		
	B亜群(フレキシネリ)																		
	C亜群(ボイド)																		
	D亜群(ソネ)									1	1								
	群その他・不明																		
腸炎ビブリオ																			
サルモネラ																			
黄色ブドウ球菌				1															
病原大腸菌(EHEC除く)															4	4			
カンピロバクター																			
ウエルシュ菌																			

検:検出数, 渡:海外渡航分(再掲), 集:集団発生分(再掲)