

感染症発生動向調査（月報）の保健所別発生状況

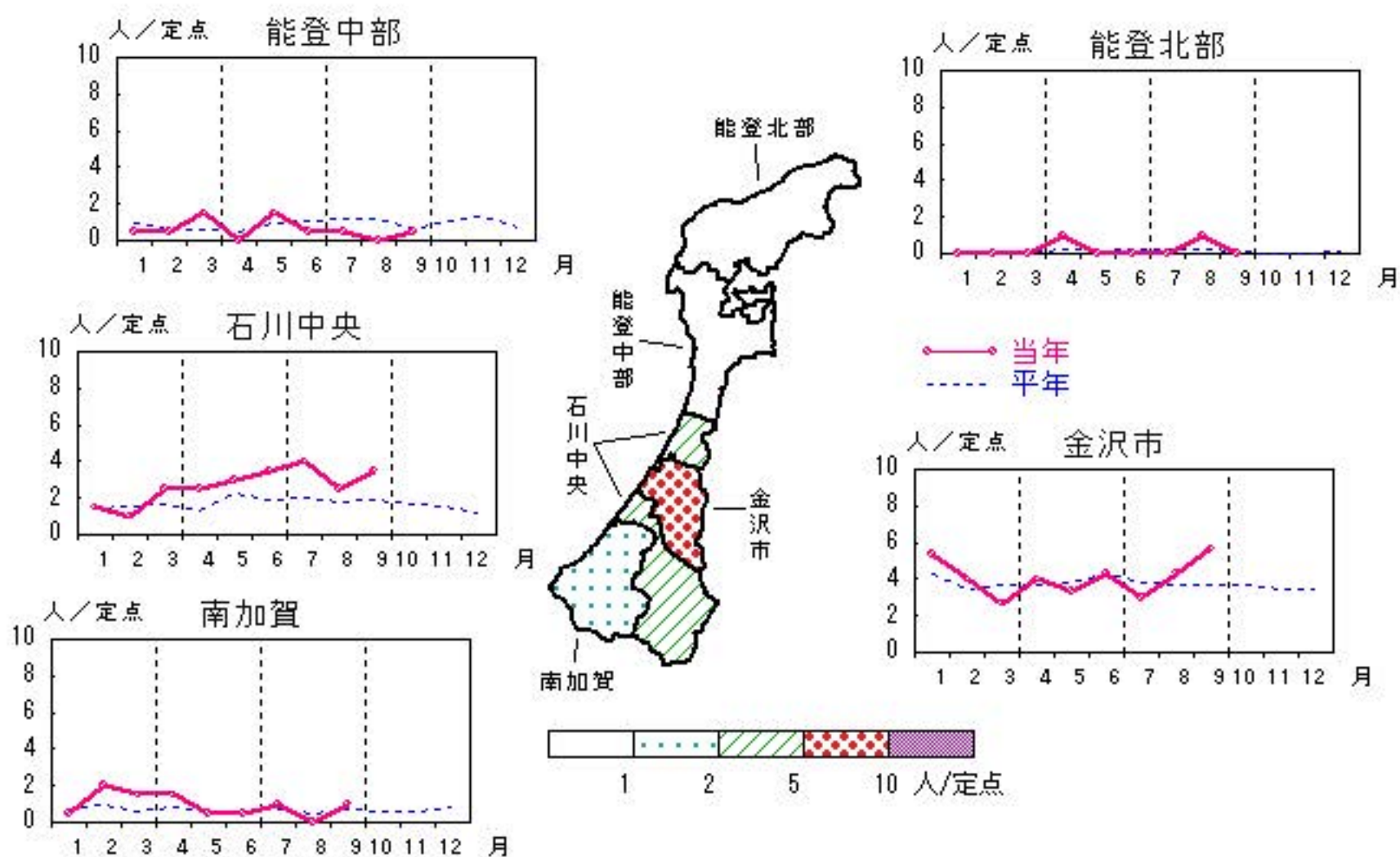
	調査対象期間					定点当り					備考
	先月 8月	今月 9月	増減	前年同月	今月 (9月)	南加賀 定点2	石川中央 金沢市 定点3	石川中央 定点2	能登中 定点2	能登北 定点1	
1 性器クラミジア感染症	19	27	8	2.3	2.7	新	↑	↑	新	▽	新:今月新たに報告あり
2 性器ヘルペスウイルス感染症	21	9	△12	1.0	0.9	↑	↓	↑	▽		
3 尖圭コンジローマ	2	7	5	0.6	0.7	新	↑		新		
4 淋菌感染症	9	8	△1	1.4	0.8	▽	↓	↑		▽	
南加賀 金沢市 石川中央 能登中 能登北 定点1 定点1 定点1 定点1 定点1											矢印:先月に引き続き報告あり ↑増加 ↓減少 →同数 ▽先月報告あり今月報告なし
5 メチシリン耐性黄色ブドウ球菌感染症	22	16	△6	3.8	3.2	↓	▽	↓	↓	↑	
6 ペニシリン耐性肺炎球菌感染症	2	4	2	—	0.8		↑			新	
7 薬剤耐性緑膿菌感染症	—	—	—	—	—						
合計	75	71	△4								

性器クラミジア感染症

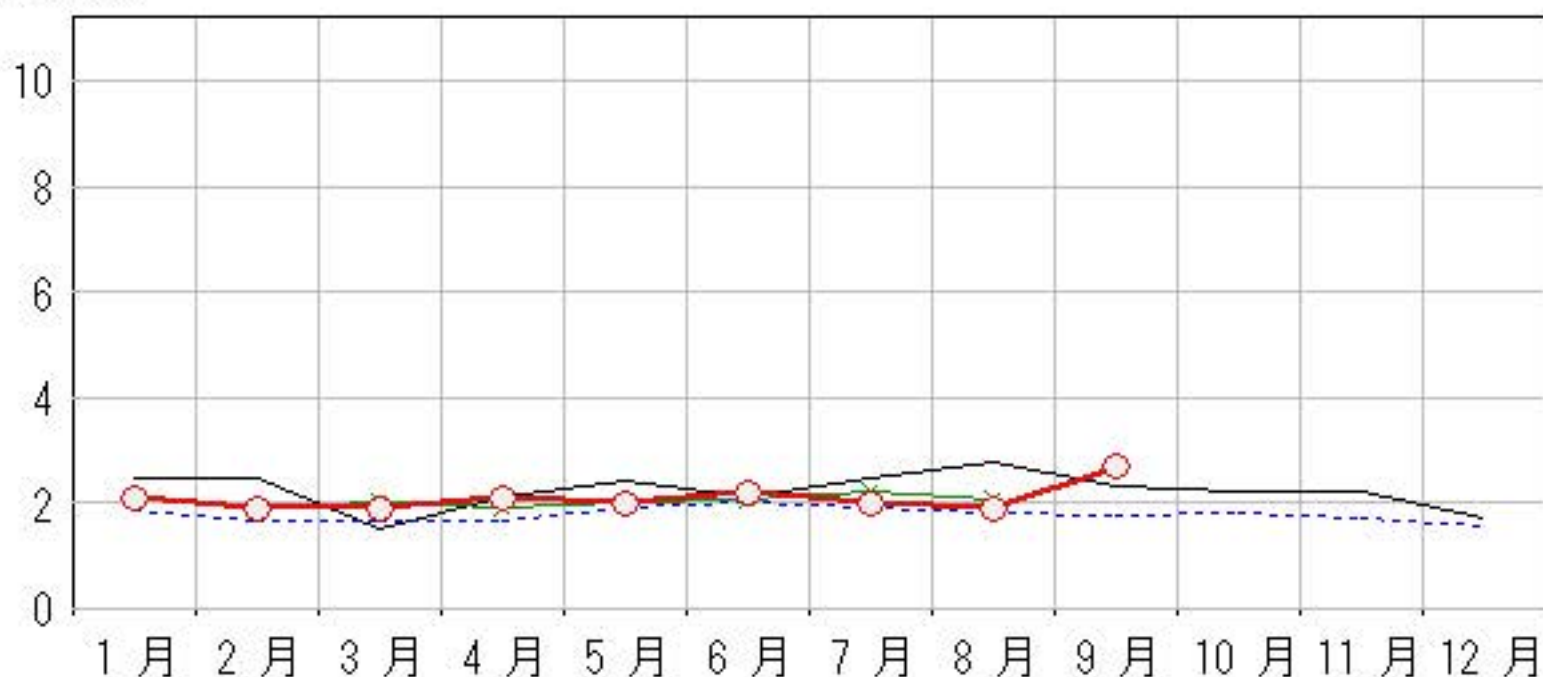
2015年5月～9月

上段: 定点からの患者報告数
下段: 定点あたりの患者数

	5月	6月	7月	8月	9月
石川県	20 2.00	22 2.20	20 2.00	19 1.90	27 2.70
金沢市	10 3.33	13 4.33	9 3.00	13 4.33	17 5.67
南加賀	1 0.50	1 0.50	2 1.00	0 0.00	2 1.00
石川中央	6 3.00	7 3.50	8 4.00	5 2.50	7 3.50
能登中部	3 1.50	1 0.50	1 0.50	0 0.00	1 0.50
能登北部	0 0.00	0 0.00	0 0.00	1 1.00	0 0.00



人/定点

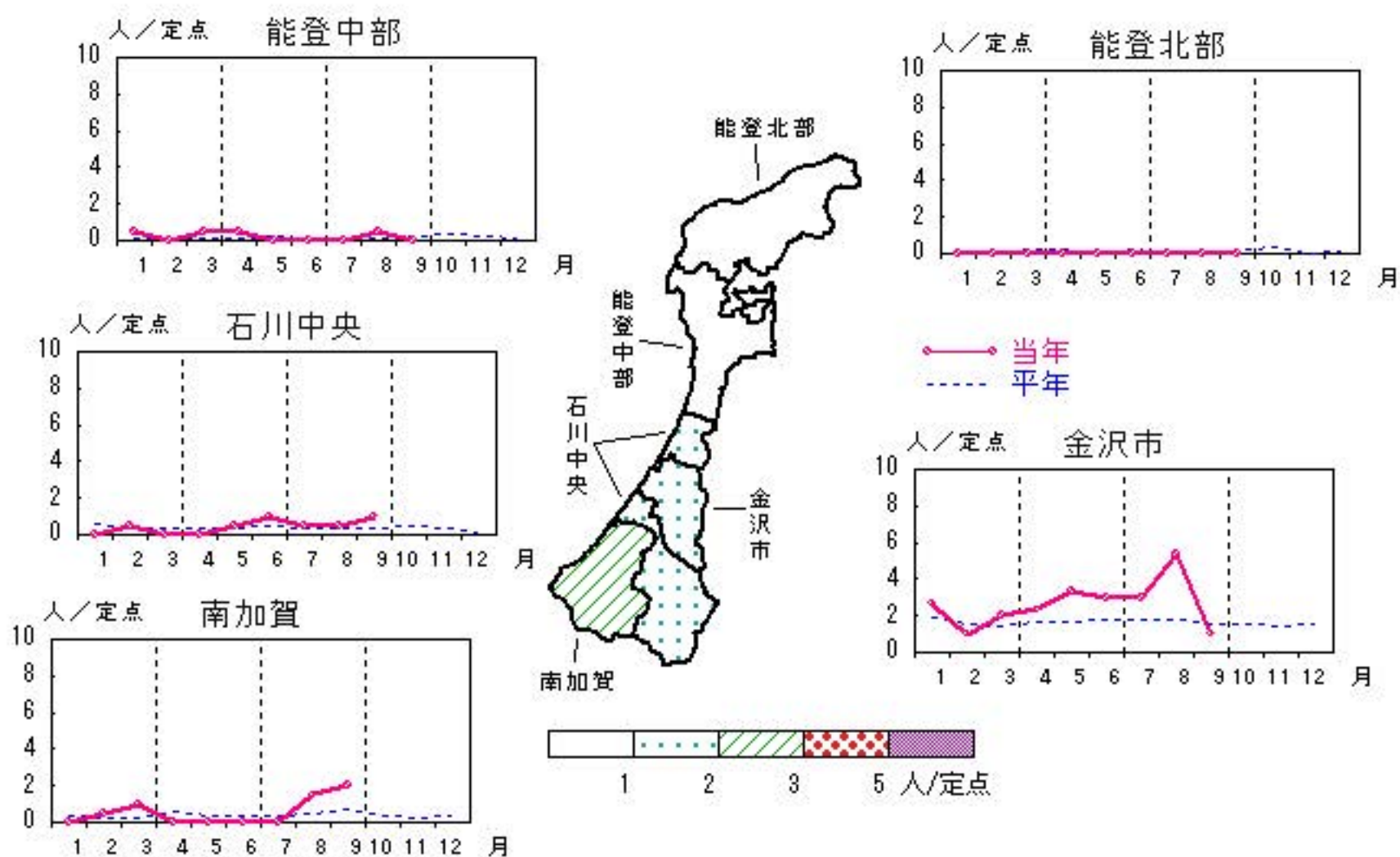


性器ヘルペスウイルス感染症

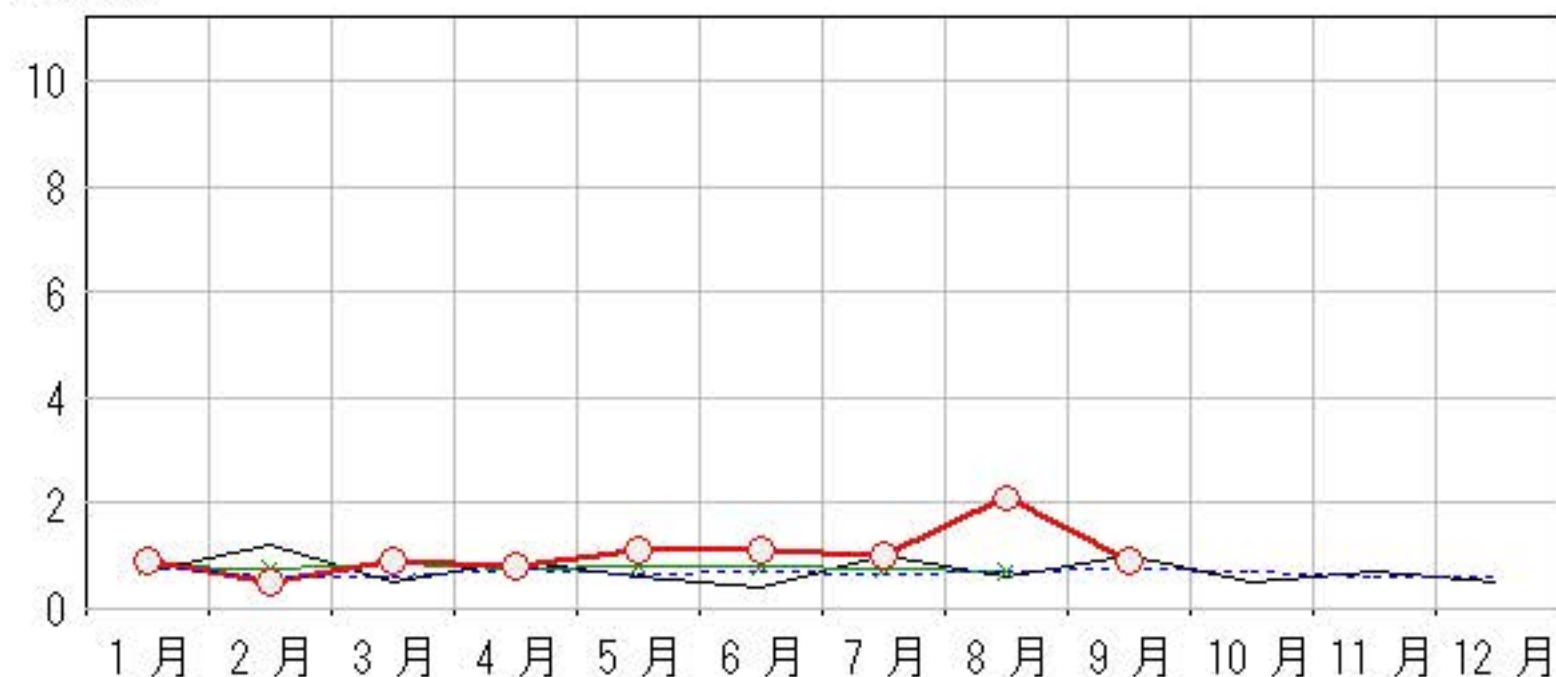
2015年5月～9月

上段: 定点からの患者報告数
下段: 定点あたりの患者数

	5月	6月	7月	8月	9月
石川県	11 1.10	11 1.10	10 1.00	21 2.10	9 0.90
金沢市	10 3.33	9 3.00	9 3.00	16 5.33	3 1.00
南加賀	0 0.00	0 0.00	0 0.00	3 1.50	4 2.00
石川中央	1 0.50	2 1.00	1 0.50	1 0.50	2 1.00
能登中部	0 0.00	0 0.00	0 0.00	1 0.50	0 0.00
能登北部	0 0.00	0 0.00	0 0.00	0 0.00	0 0.00



○ 当年(石川県) — 前年(石川県)
× 当年(全国) - - - 平年(石川県)

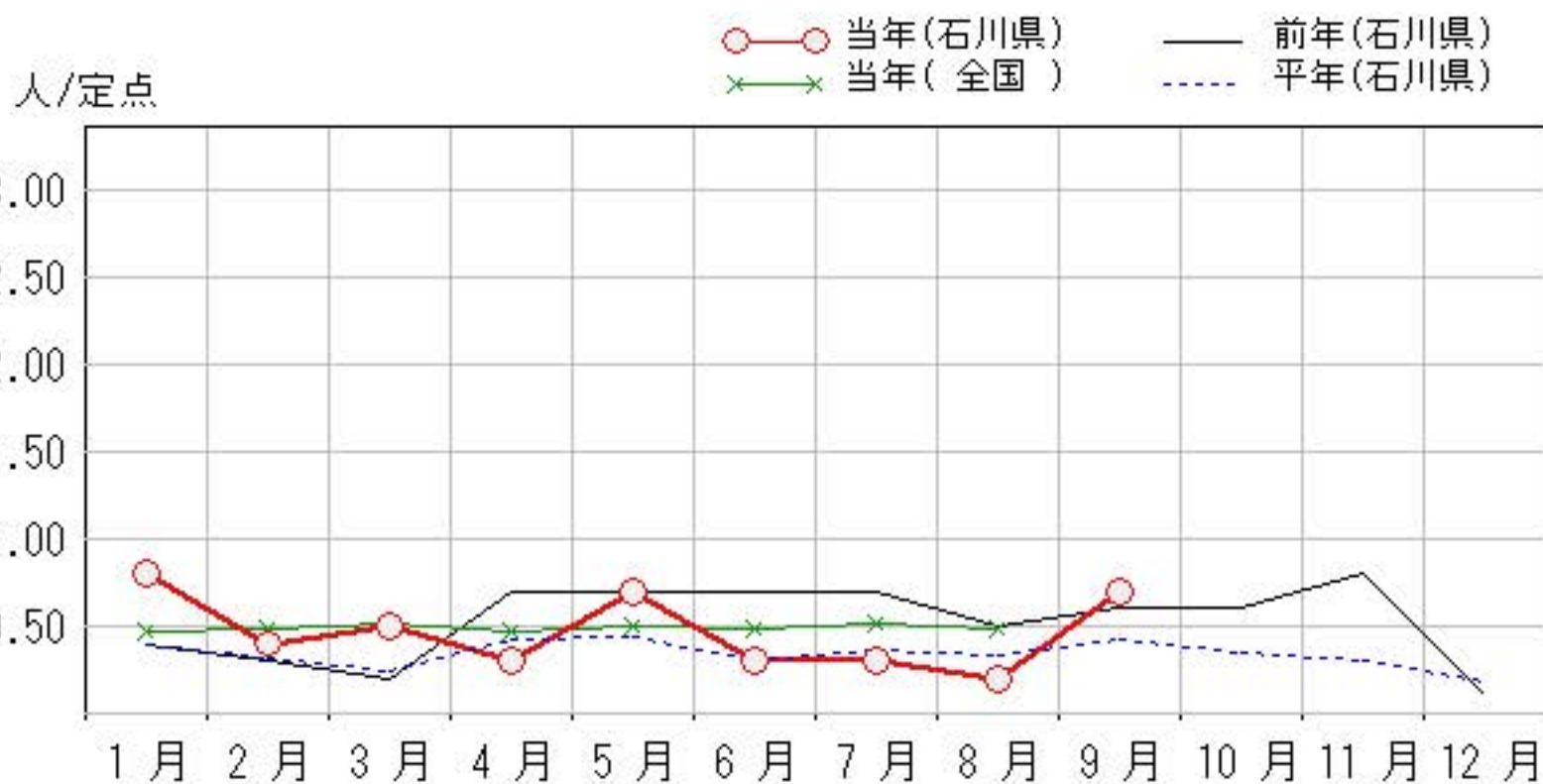
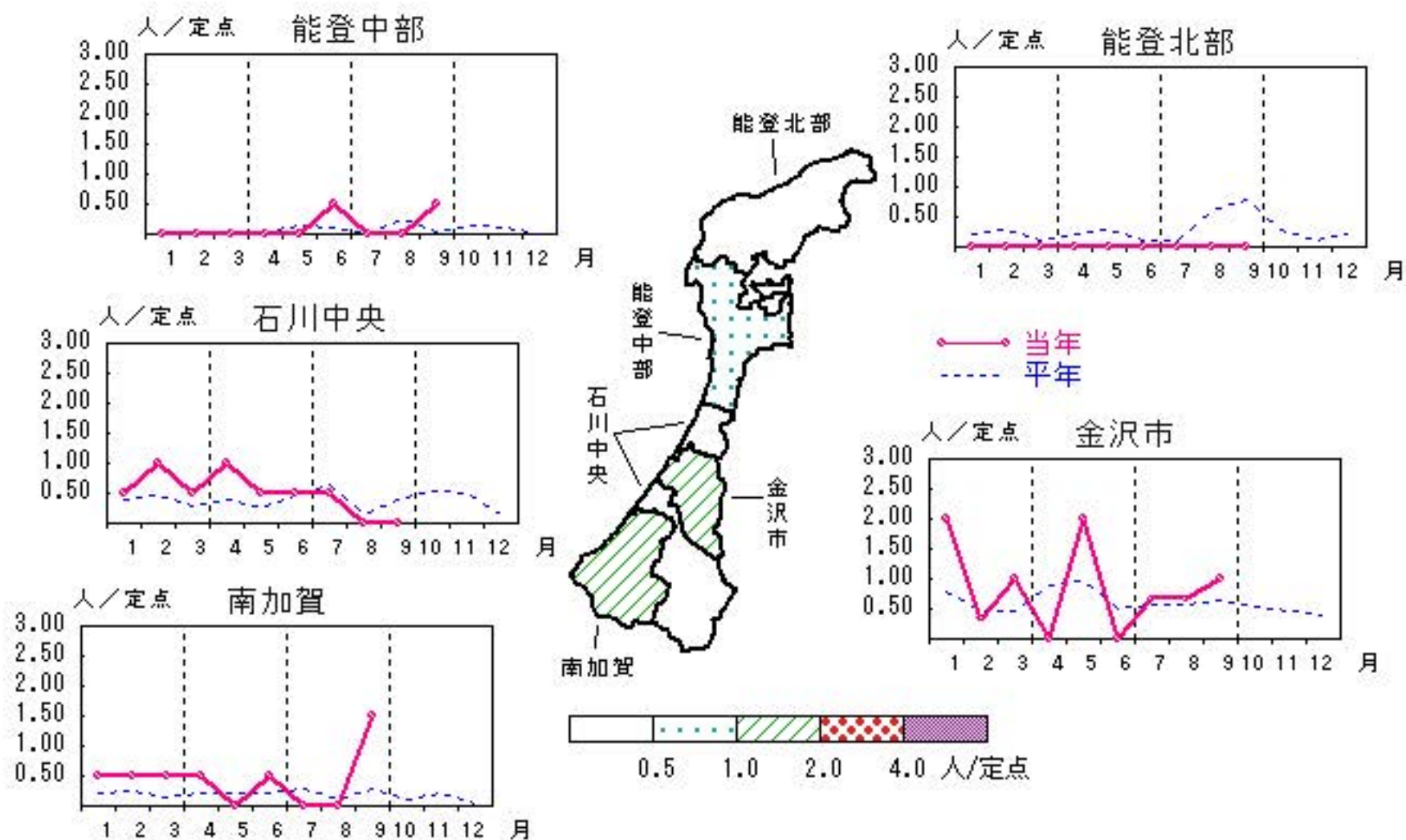


尖圭コンジローマ

2015年5月～9月

上段: 定点からの患者報告数
下段: 定点あたりの患者数

	5月	6月	7月	8月	9月
石川県	7 0.70	3 0.30	3 0.30	2 0.20	7 0.70
金沢市	6 2.00	0 0.00	2 0.67	2 0.67	3 1.00
南加賀	0 0.00	1 0.50	0 0.00	0 0.00	3 1.50
石川中央	1 0.50	1 0.50	1 0.50	0 0.00	0 0.00
能登中部	0 0.00	1 0.50	0 0.00	0 0.00	1 0.50
能登北部	0 0.00	0 0.00	0 0.00	0 0.00	0 0.00

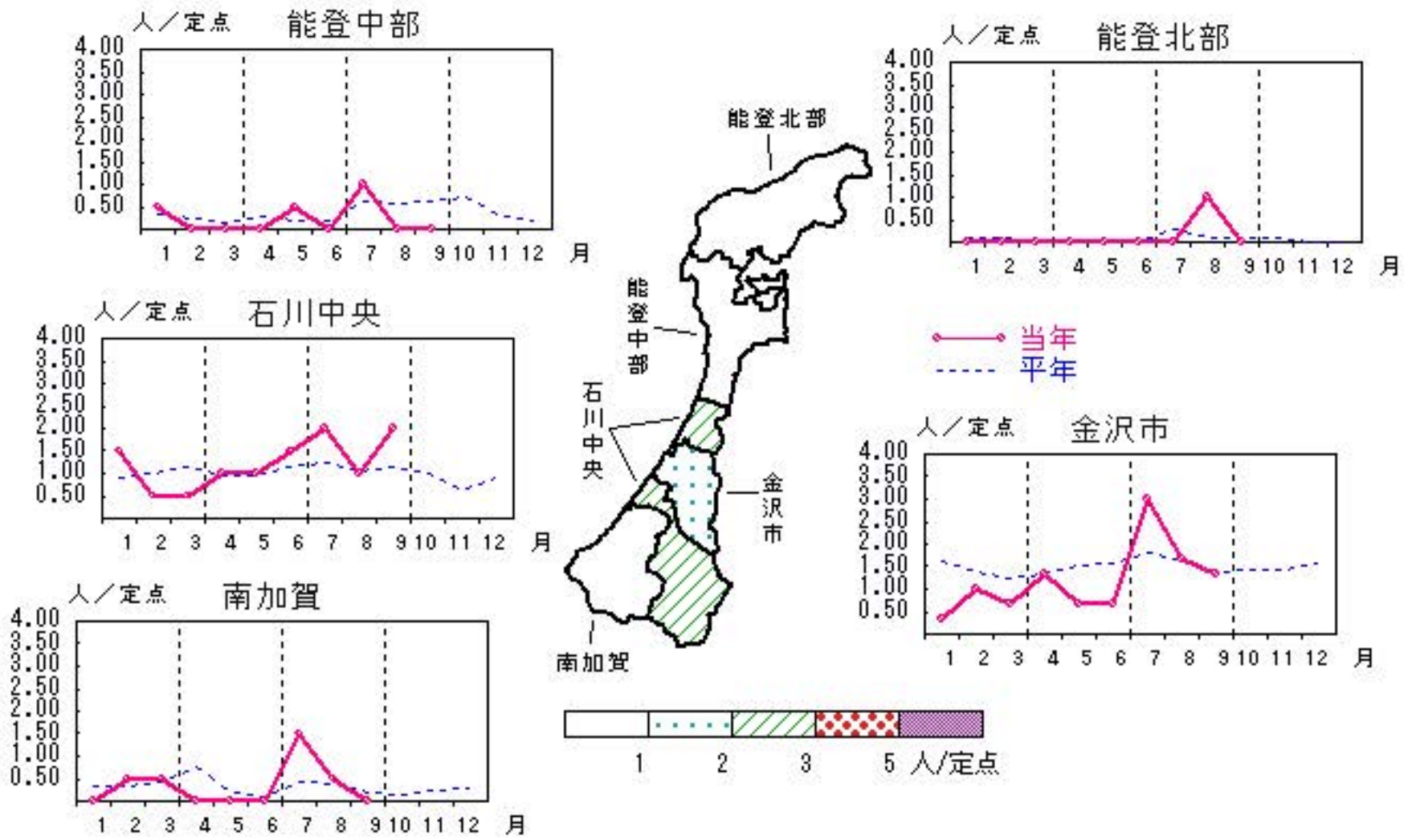


淋菌感染症

2015年5月～9月

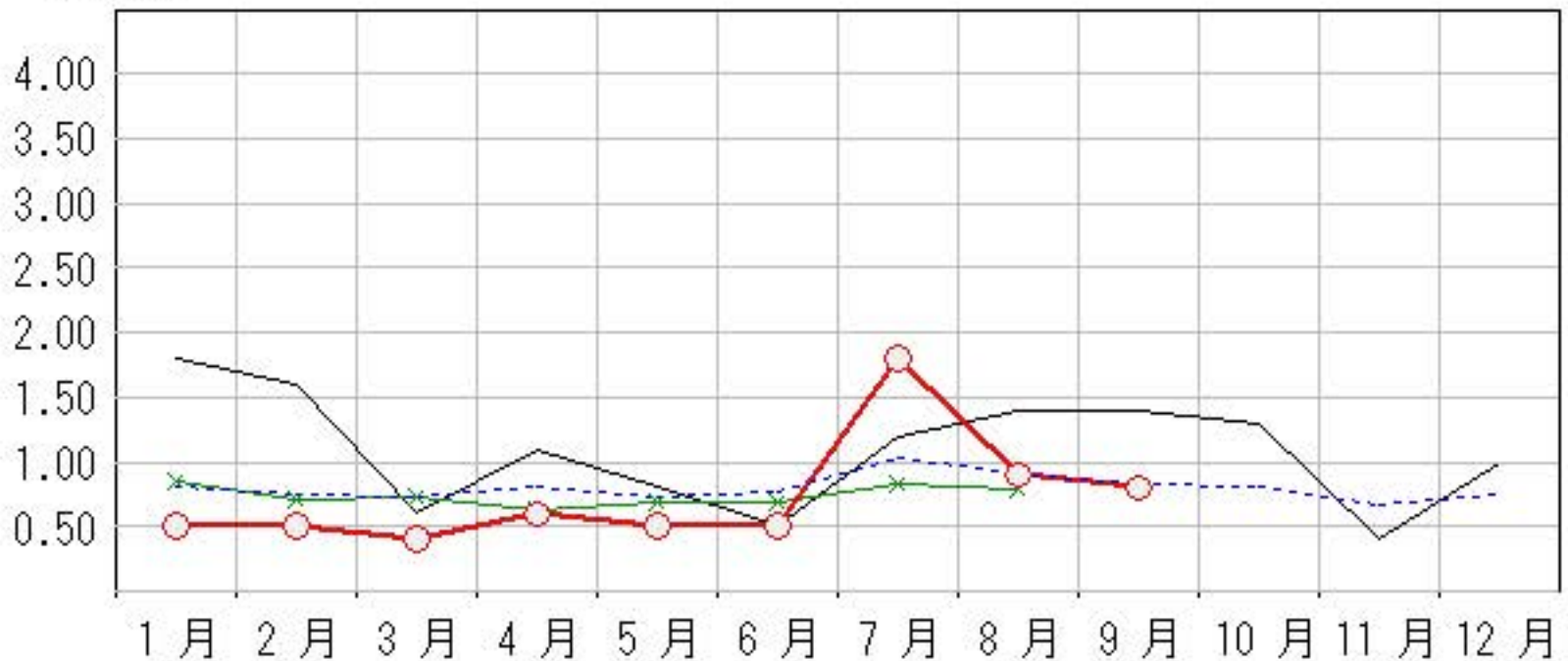
上段:定点からの患者報告数
下段:定点あたりの患者数

	5月	6月	7月	8月	9月
石川県	5 0.50	5 0.50	18 1.80	9 0.90	8 0.80
金沢市	2 0.67	2 0.67	9 3.00	5 1.67	4 1.33
南加賀	0 0.00	0 0.00	3 1.50	1 0.50	0 0.00
石川中央	2 1.00	3 1.50	4 2.00	2 1.00	4 2.00
能登中部	1 0.50	0 0.00	2 1.00	0 0.00	0 0.00
能登北部	0 0.00	0 0.00	0 0.00	1 1.00	0 0.00



人/定点

○ 当年(石川県) — 前年(石川県)
 × 当年(全国) - - 平年(石川県)

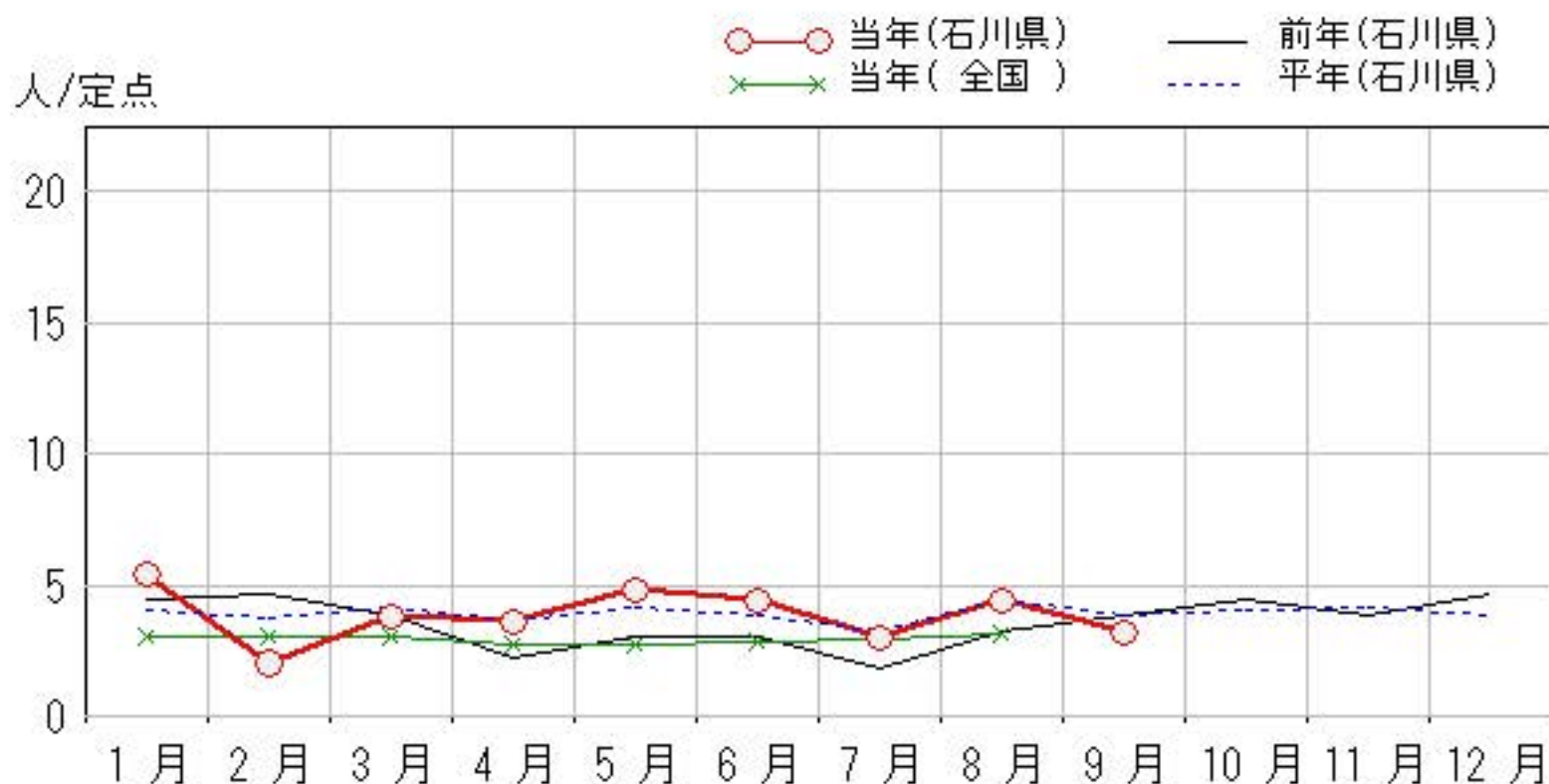
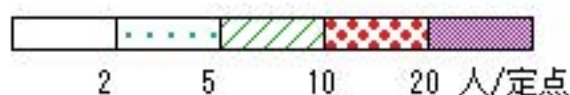
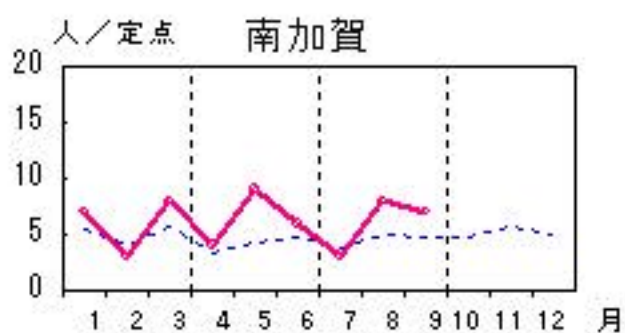
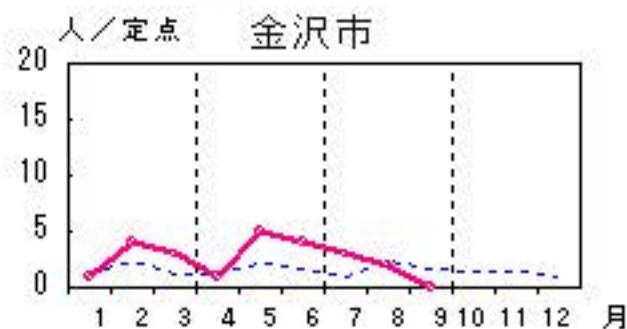
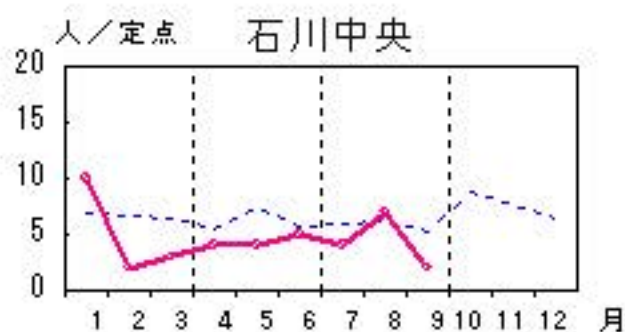
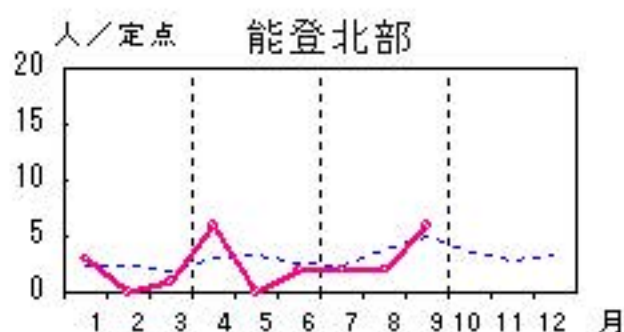
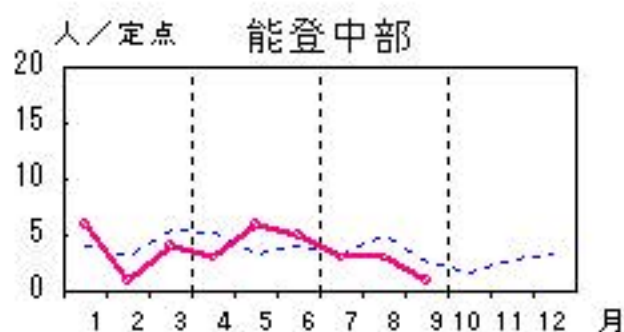


メチシリン耐性黄色ブドウ球菌感染症

2015年5月～9月

上段: 定点からの患者報告数
下段: 定点あたりの患者数

	5月	6月	7月	8月	9月
石川県	24 4.80	22 4.40	15 3.00	22 4.40	16 3.20
金沢市	5 5.00	4 4.00	3 3.00	2 2.00	0 0.00
南加賀	9 9.00	6 6.00	3 3.00	8 8.00	7 7.00
石川中央	4 4.00	5 5.00	4 4.00	7 7.00	2 2.00
能登中部	6 6.00	5 5.00	3 3.00	3 3.00	1 1.00
能登北部	0 0.00	2 2.00	2 2.00	2 2.00	6 6.00

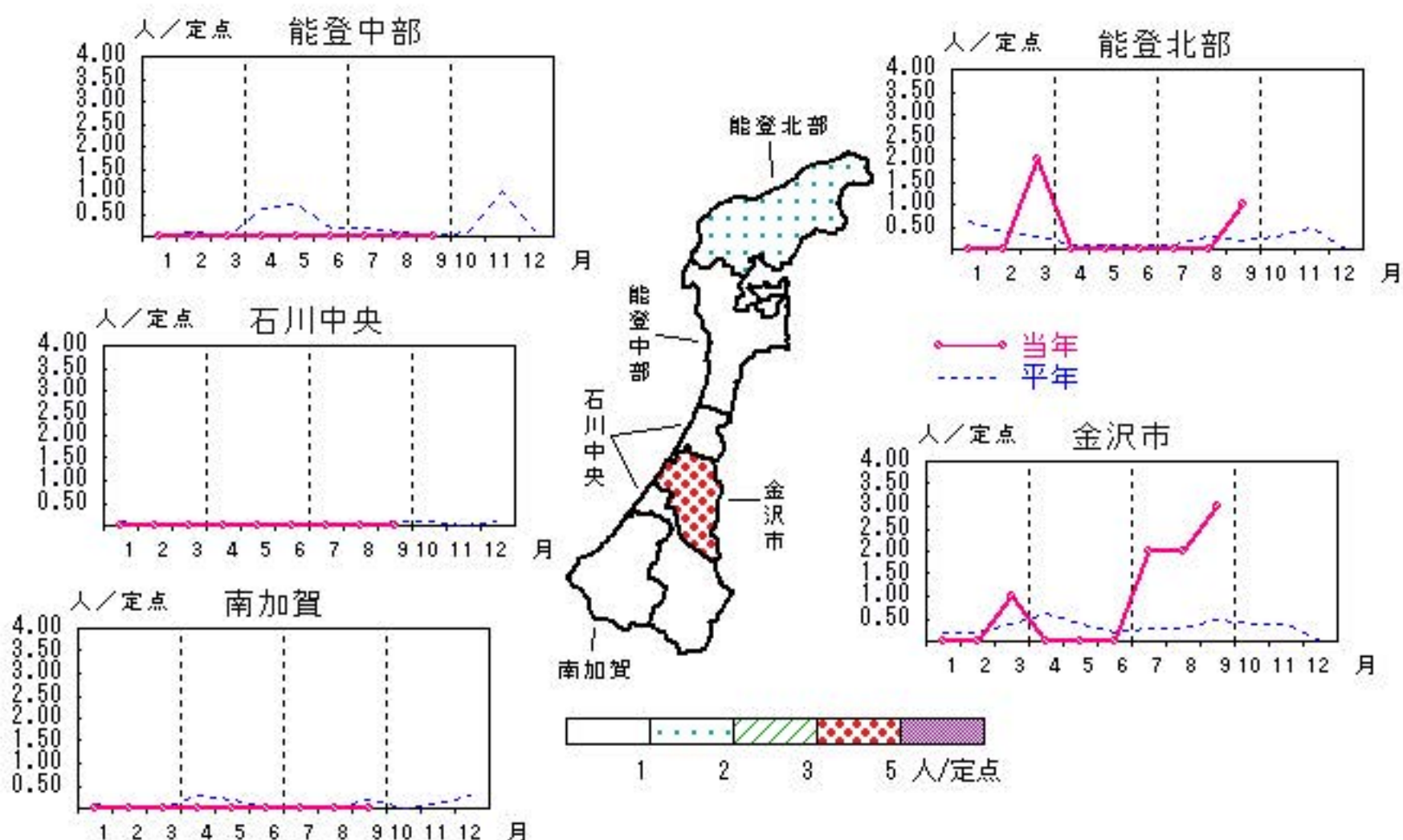


ペニシリン耐性肺炎球菌感染症

2015年5月～9月

上段:定点からの患者報告数
下段:定点あたりの患者数

	5月	6月	7月	8月	9月
石川県	0 0.00	0 0.00	2 0.40	2 0.40	4 0.80
金沢市	0 0.00	0 0.00	2 2.00	2 2.00	3 3.00
南加賀	0 0.00	0 0.00	0 0.00	0 0.00	0 0.00
石川中央	0 0.00	0 0.00	0 0.00	0 0.00	0 0.00
能登中部	0 0.00	0 0.00	0 0.00	0 0.00	0 0.00
能登北部	0 0.00	0 0.00	0 0.00	0 0.00	1 1.00



人/定点

○—○ 当年(石川県) — 前年(石川県)
×—× 当年(全国) - - - 平年(石川県)



疾病別・年齢階級別報告患者数

2015年9月(石川県)

	性器クラミジア感染症	性感器ヘルペスウイルス感染症	尖圭コンジローマ	淋菌感染症	ブドウ球菌耐性黄色メチシリン感染症	球菌感染症	ペニシリン耐性肺炎	薬剤耐性緑膿菌感染症
計	27	9	7	8	16	4		
0歳								
1歳～4歳					1		2	
5歳～9歳								
10歳～14歳								
15歳～19歳	2		1	2			1	
20歳～24歳	10	1	1	2	1			
25歳～29歳	5			1				
30歳～34歳	3	2	3	1				
35歳～39歳	4	1	1	1				
40歳～44歳	1	2			1			
45歳～49歳		1		1				
50歳～54歳	1				1			
55歳～59歳	1				2			
60歳～64歳			1		2			
65歳～69歳		1			1			
70歳以上		1			7		1	

石川県感染症情報センター

<病原細菌検出状況>

病原体検出月別、由来ヒト(保健環境センター・保健所分離分)

2015年9月末 現在報告数

検出病原体	血清型・毒素等	2014	2014	2014	2015	2015	2015	2015	2015	2015	2015	2015	2015											
		10月	11月	12月	1月	2月	3月	4月	5月	6月	7月	8月	9月											
		検	渡	集	検	渡	集	検	渡	集	検	渡	集	検	渡	集	検	渡	集	検	渡	集		
腸管出血性 大腸菌 (EHEC)	O157:H7(VT1+2)																					1		
	O157:H7(VT2)																							
	O157:HNM(VT1+2)																							
	O157:HNM(VT2)																						1	
	O157:HNT(VT1+2)	1																				1		
	O157:HNT(VT2)																							1
	O26:H11(VT1)																							
	O26:HNM(VT1)																							
	O26:HNT(VT1)					2																		
その他	1		1											2		2							1	
チフス菌																								
パラチフス菌																								
コレラ菌	O1, CT(+)																							
	O139, CT(+)																							
赤痢菌	A亜群(志賀)																							
	B亜群(フレキシネリ)																							
	C亜群(ボイド)																							
	D亜群(ソンネ)																							
	群その他・不明																							
腸炎ビブリオ																								
サルモネラ																								
黄色ブドウ球菌																								
病原大腸菌(EHEC除く)									4	4														
カンピロバクター																						2	2	
ウエルシュ菌																								

検:検出数, 渡:海外渡航分(再掲), 集:集団発生分(再掲)