

感染症発生動向調査（週報）の保健所別発生状況												
		調査対象期間					定点当り					備考
		先週 3/21~3/27	今週 3/28~4/3	増減	前年同週	今週 (13週)	南加賀 定点10	石川中央 金沢市 定点16	石川中央 石川中央 定点10	能登中部 定点7	能登北部 定点5	
1	◎ インフルエンザ	945	766	△179	4.27	15.96	↓	↓	↓	↑	↑	新:今週新たに報告あり 矢印:先週に引き続き報告あり ↑増加 ↓減少 →同数 ▽先週報告あり今週報告なし
							南加賀 定点6	金沢市 定点10	石川中央 定点6	能登中部 定点4	能登北部 定点3	
2	RSウイルス感染症	1	—	△1	0.31	—		▽				
3	咽頭結膜熱	11	9	△2	0.38	0.31	↓		新	新		
4	A群溶血性レンサ球菌咽頭炎	60	59	△1	6.14	2.03	↓	↓	→	↑	↑	
5	感染性胃腸炎	131	121	△10	11.69	4.17	↓	↓	↓	↑		
6	水痘	4	9	5	0.52	0.31	→	↑	新	新		
7	手足口病	2	—	△2	0.07	—				▽		
8	伝染性紅斑	27	23	△4	1.00	0.79	↑	↓	→	新		
9	突発性発しん	8	6	△2	0.31	0.21	↑	↓	↓	→		
10	百日咳	—	—	—	—	—						
11	ヘルパンギーナ	—	—	—	—	—						
12	○ 流行性耳下腺炎	61	62	1	0.90	2.14	↑	↓	↑	↓		
							南加賀 定点1	金沢市 定点3	石川中央 定点1	能登中部 定点1	能登北部 定点1	
13	急性出血性結膜炎	—	—	—	—	—						
14	流行性角結膜炎	1	4	3	0.14	0.57		↑	→			
							南加賀 定点1	金沢市 定点1	石川中央 定点1	能登中部 定点1	能登北部 定点1	
15	細菌性髄膜炎	—	—	—	—	—						
16	無菌性髄膜炎	—	—	—	—	—						
17	マイコプラズマ肺炎	6	2	△4	1.40	0.40	↓	▽			↓	
18	クラミジア肺炎(オウム病除く)	—	—	—	—	—						
19	感染性胃腸炎(ロタウイルス)	1	2	1	2.00	0.40	↑			▽		
合計		1258	1063	△195								

◎: 警報 (大きな流行の発生・継続が疑われること)

○: 注意報 (流行の発生前であれば今後4週間以内に大きな流行が発生する可能性があること、流行発生後であればその流行がまだ終わっていない可能性があること)

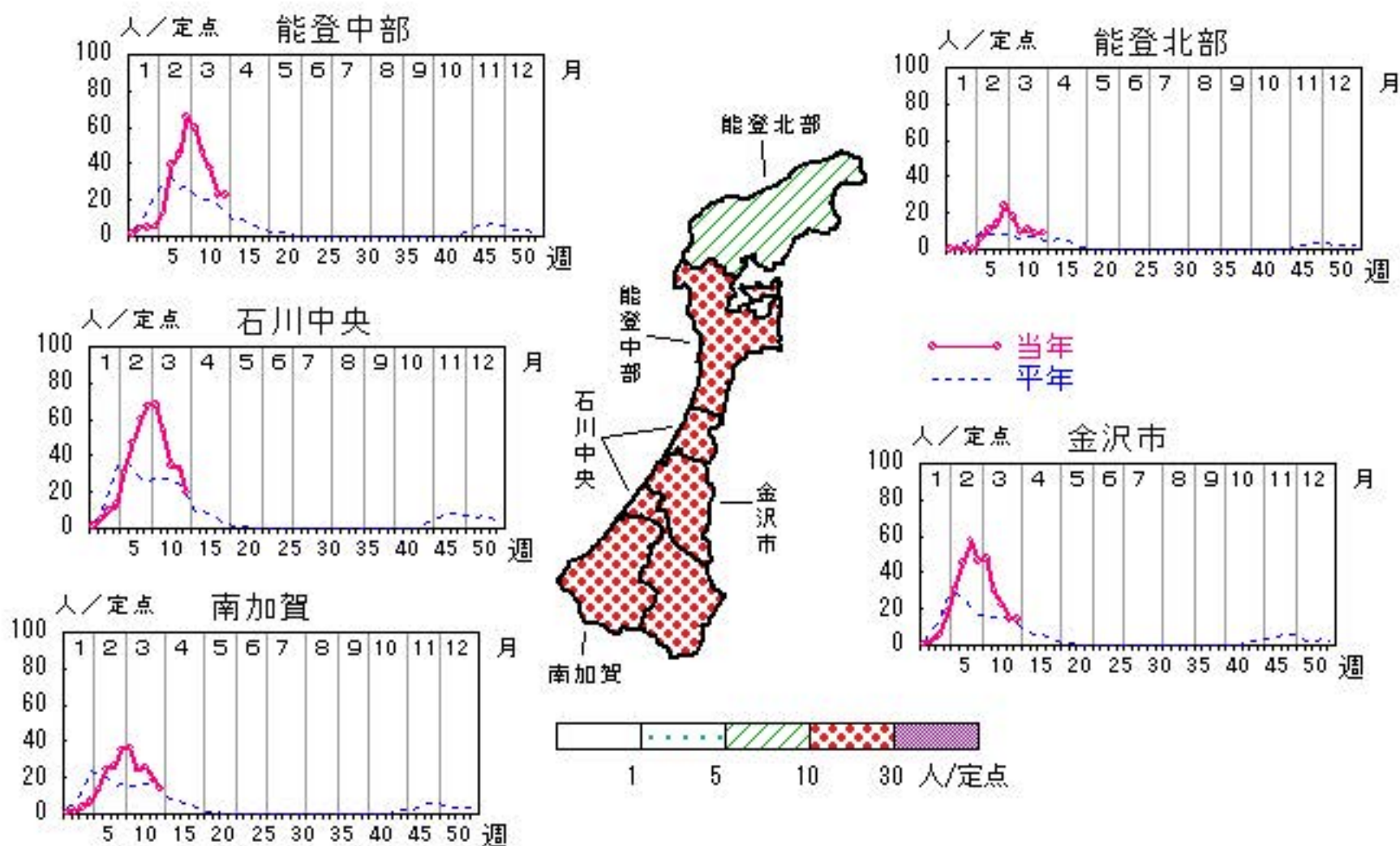
石川県感染症情報センター

インフルエンザ

2016年 9週～13週

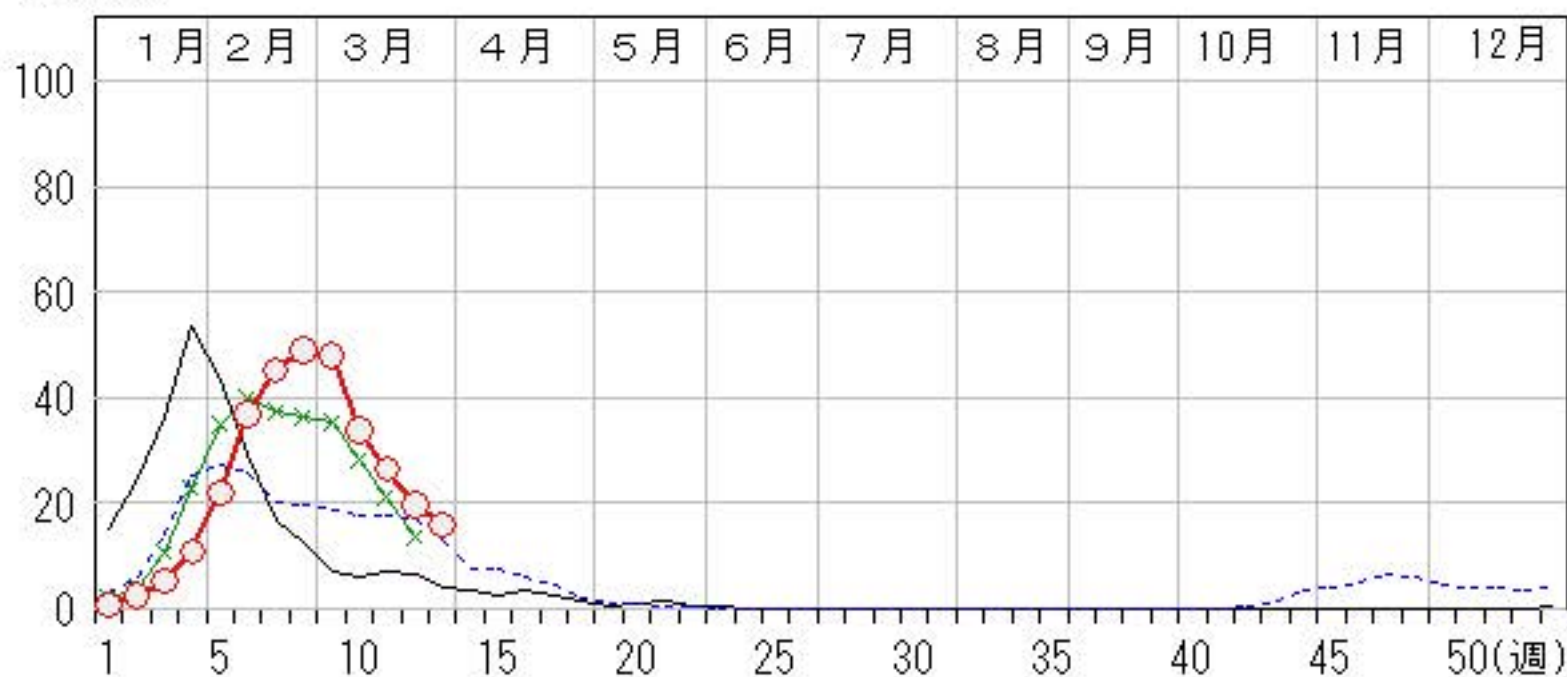
上段: 定点からの患者報告数
下段: 定点あたりの患者数

	9週	10週	11週	12週	13週
石川県	2,309 48.10	1,631 33.98	1,271 26.48	945 19.69	766 15.96
金沢市	759 47.44	485 30.31	354 22.13	232 14.50	227 14.19
南加賀	363 36.30	243 24.30	257 25.70	185 18.50	139 13.90
石川中央	679 67.90	533 53.30	345 34.50	329 32.90	196 19.60
能登中部	418 59.71	324 46.29	261 37.29	156 22.29	160 22.86
能登北部	90 18.00	46 9.20	54 10.80	43 8.60	44 8.80



人/定点

○ 当年(石川県) — 前年(石川県)
× 当年(全国) - - - 平年(石川県)

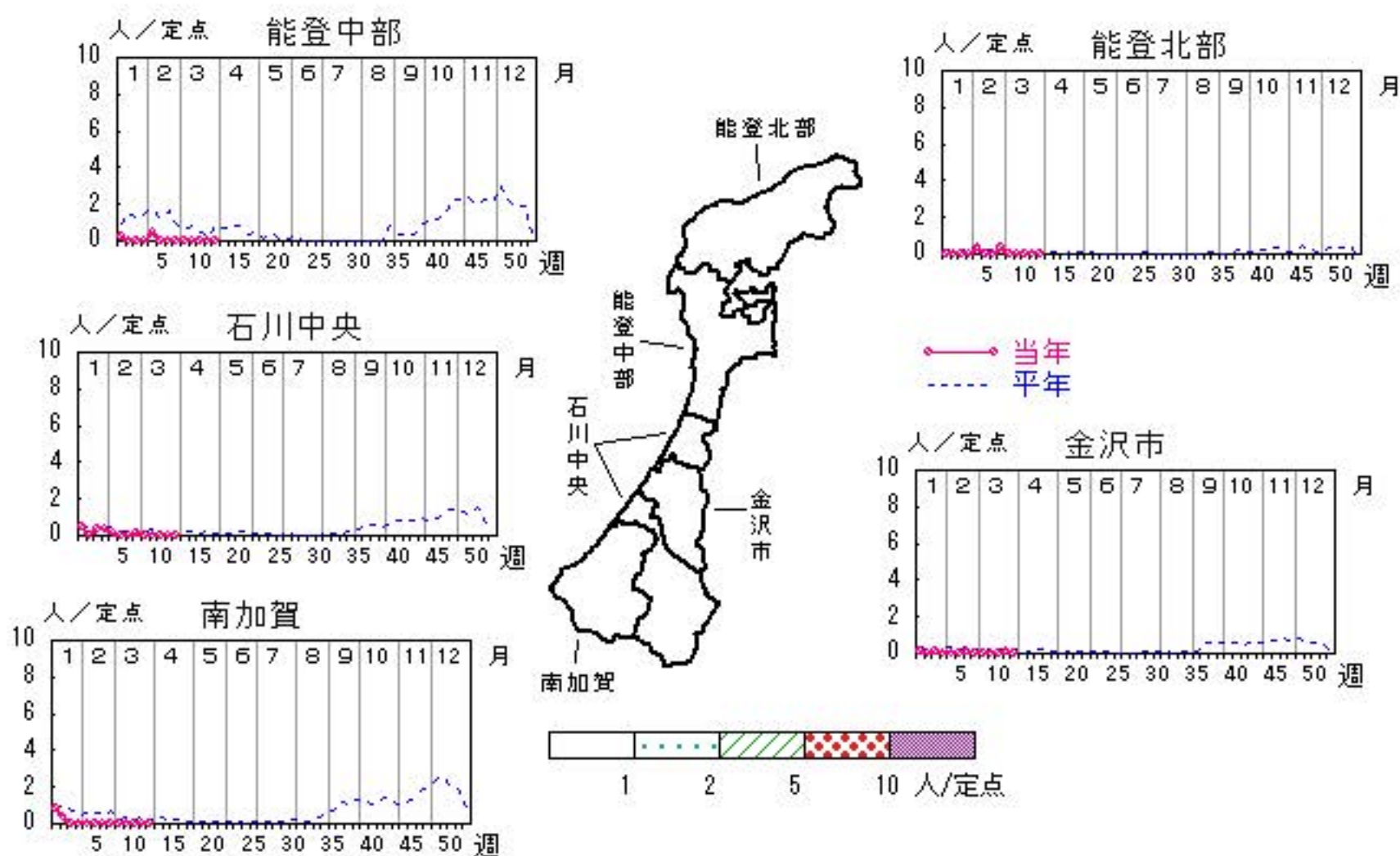


RSウイルス感染症

2016年 9週～13週

上段: 定点からの患者報告数
下段: 定点あたりの患者数

	9週	10週	11週	12週	13週
石川県	0 0.00	0 0.00	0 0.00	1 0.03	0 0.00
金沢市	0 0.00	0 0.00	0 0.00	1 0.10	0 0.00
南加賀	0 0.00	0 0.00	0 0.00	0 0.00	0 0.00
石川中央	0 0.00	0 0.00	0 0.00	0 0.00	0 0.00
能登中部	0 0.00	0 0.00	0 0.00	0 0.00	0 0.00
能登北部	0 0.00	0 0.00	0 0.00	0 0.00	0 0.00



人/定点

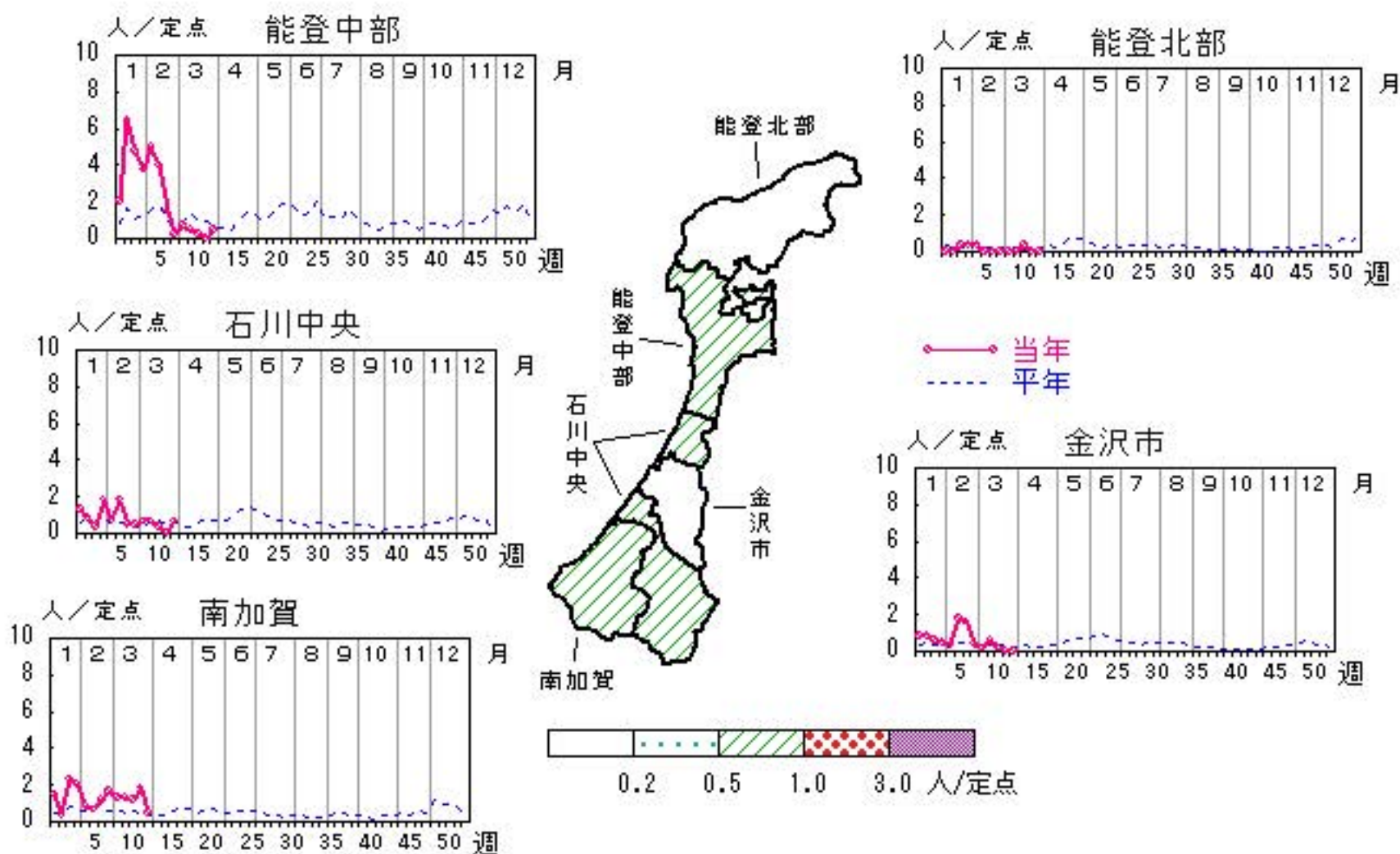


咽頭結膜熱

2016年 9週～13週

上段: 定点からの患者報告数
下段: 定点あたりの患者数

	9週	10週	11週	12週	13週
石川県	17 0.59	20 0.69	13 0.45	11 0.38	9 0.31
金沢市	2 0.20	6 0.60	2 0.20	0 0.00	0 0.00
南加賀	8 1.33	8 1.33	7 1.17	11 1.83	3 0.50
石川中央	4 0.67	4 0.67	2 0.33	0 0.00	4 0.67
能登中部	3 0.75	2 0.50	1 0.25	0 0.00	2 0.50
能登北部	0 0.00	0 0.00	1 0.33	0 0.00	0 0.00



人/定点
 ○ 当年(石川県) — 前年(石川県)
 × 当年(全国) - - - 平年(石川県)

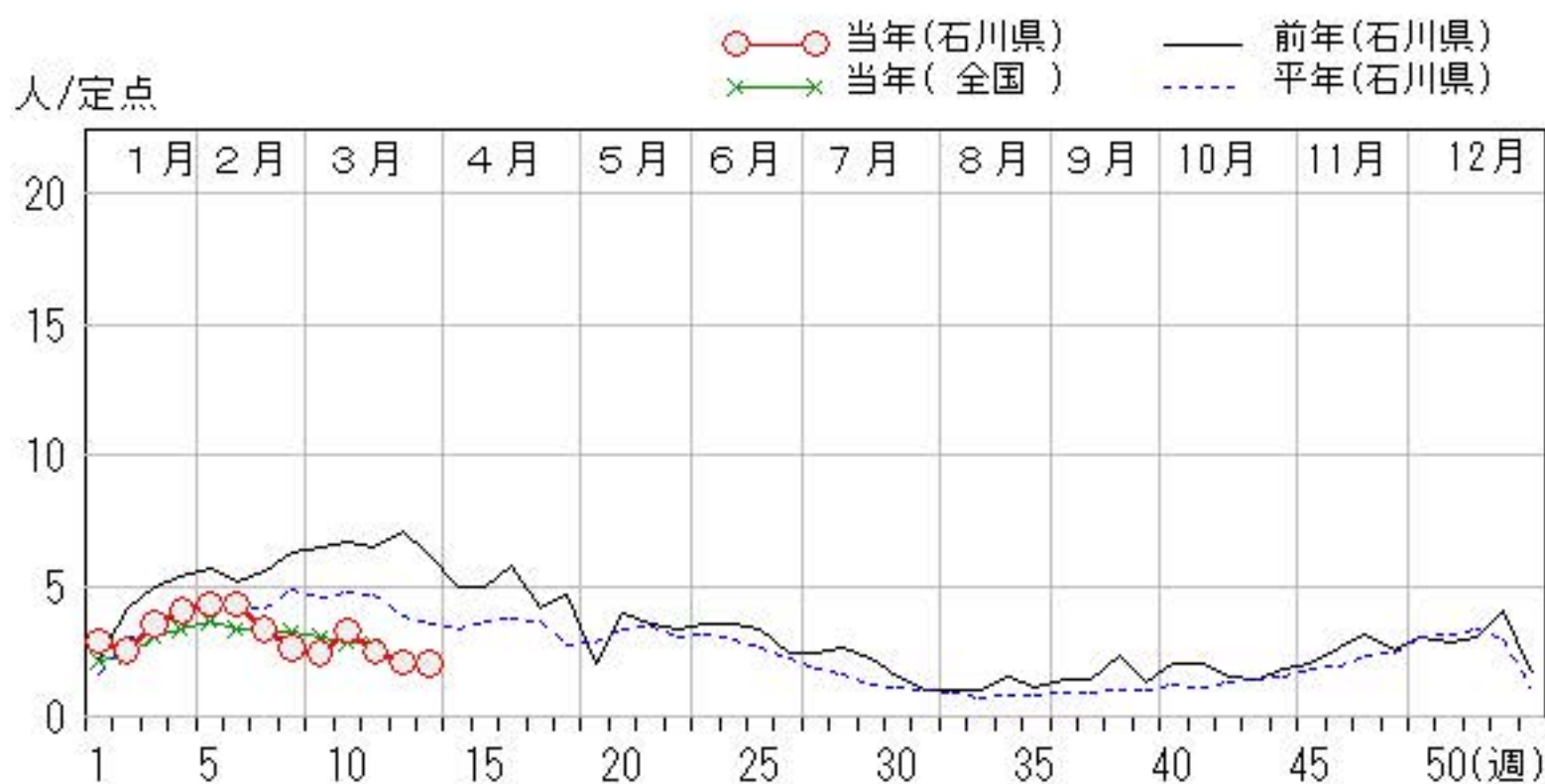
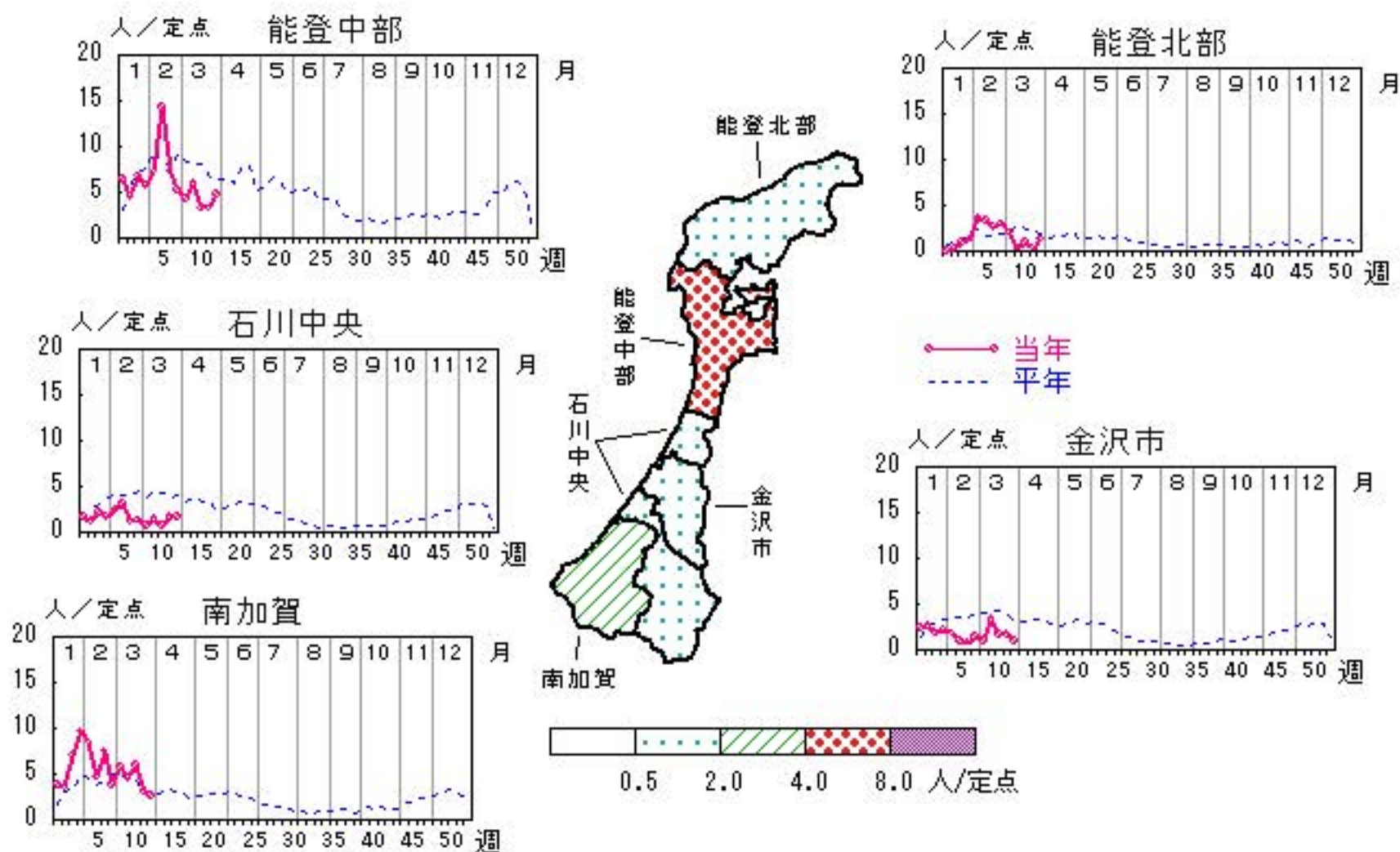


A群溶血性レンサ球菌咽頭炎

2016年 9週～13週

上段: 定点からの患者報告数
下段: 定点あたりの患者数

	9週	10週	11週	12週	13週
石川県	71 2.45	95 3.28	72 2.48	60 2.07	59 2.03
金沢市	10 1.00	34 3.40	16 1.60	17 1.70	10 1.00
南加賀	34 5.67	27 4.50	36 6.00	19 3.17	16 2.67
石川中央	4 0.67	9 1.50	4 0.67	10 1.67	10 1.67
能登中部	17 4.25	24 6.00	13 3.25	13 3.25	19 4.75
能登北部	6 2.00	1 0.33	3 1.00	1 0.33	4 1.33

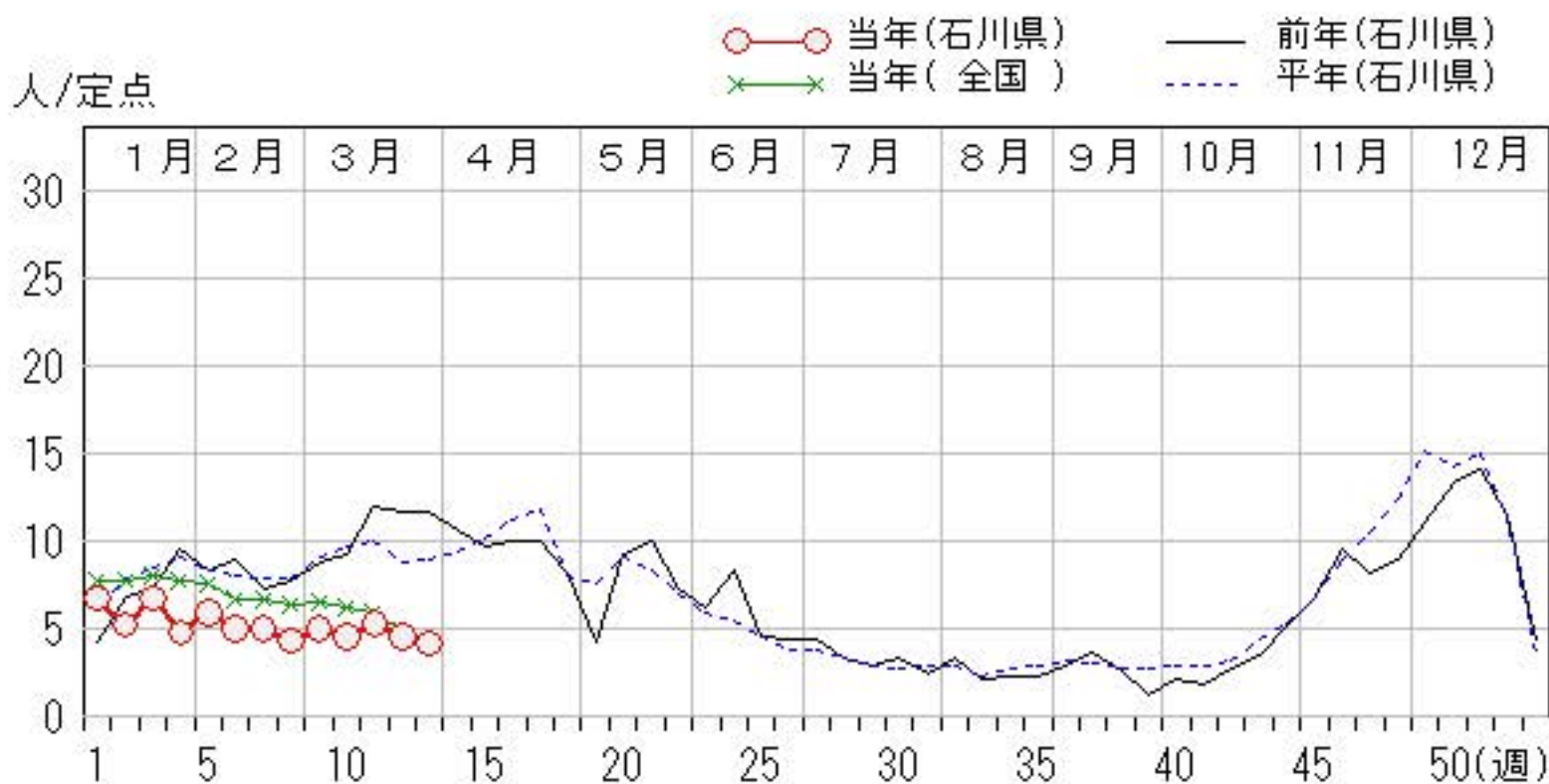
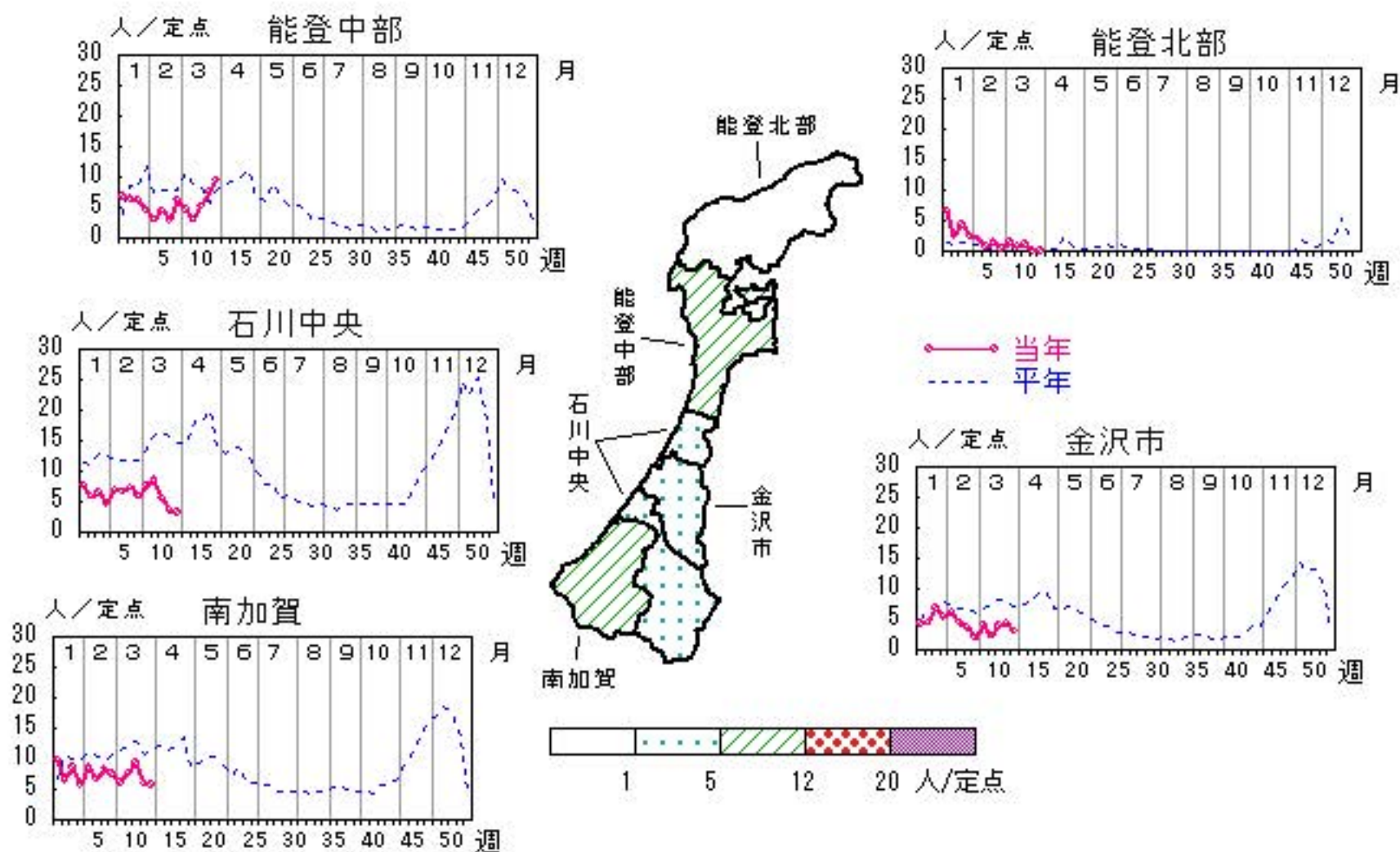


感染性胃腸炎

2016年 9週～13週

上段: 定点からの患者報告数
下段: 定点あたりの患者数

	9週	10週	11週	12週	13週
石川県	146 5.03	133 4.59	153 5.28	131 4.52	121 4.17
金沢市	41 4.10	23 2.30	40 4.00	44 4.40	30 3.00
南加賀	36 6.00	45 7.50	56 9.33	35 5.83	34 5.67
石川中央	46 7.67	51 8.50	33 5.50	22 3.67	19 3.17
能登中部	19 4.75	12 3.00	21 5.25	30 7.50	38 9.50
能登北部	4 1.33	2 0.67	3 1.00	0 0.00	0 0.00

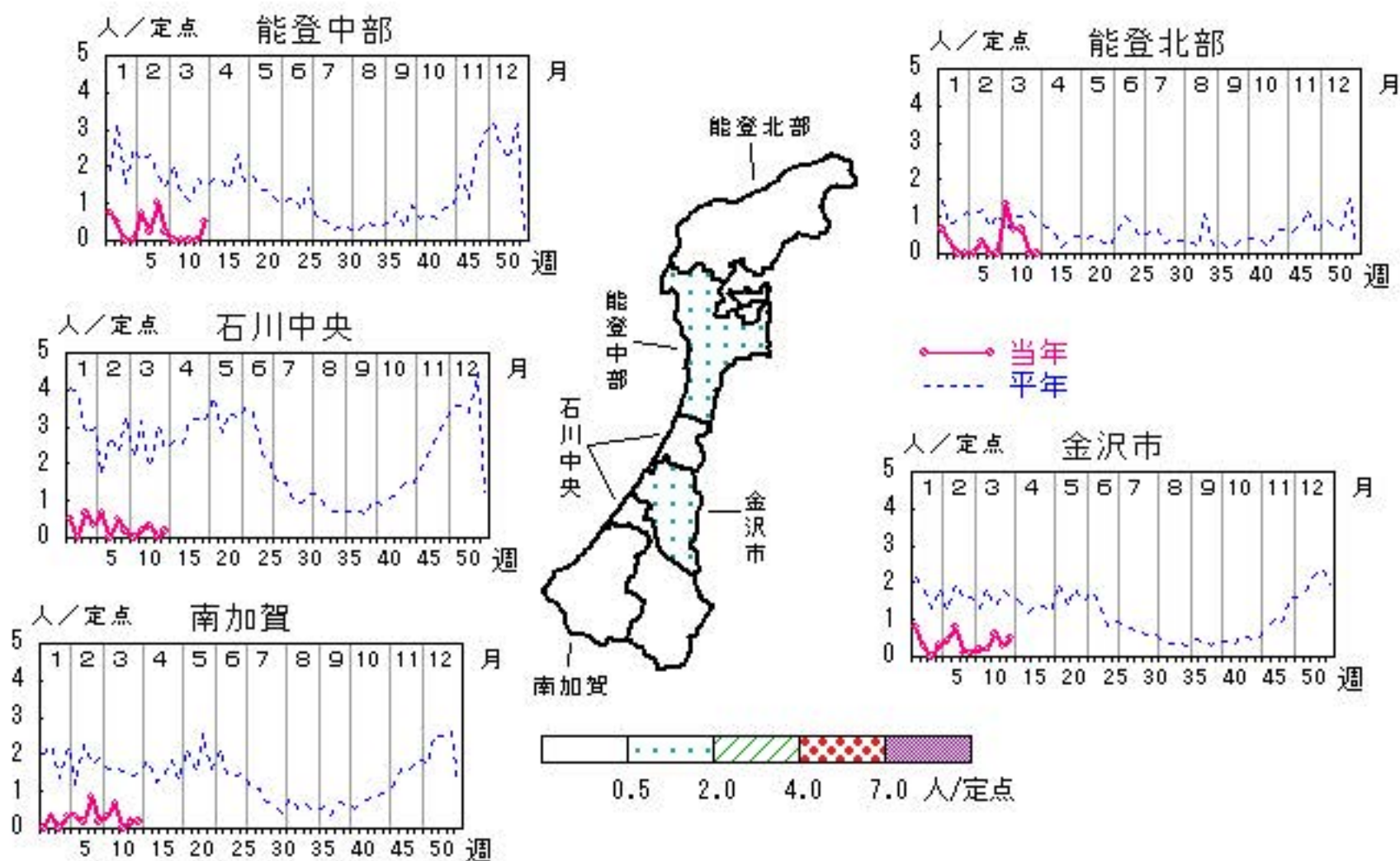


水痘

2016年 9週～13週

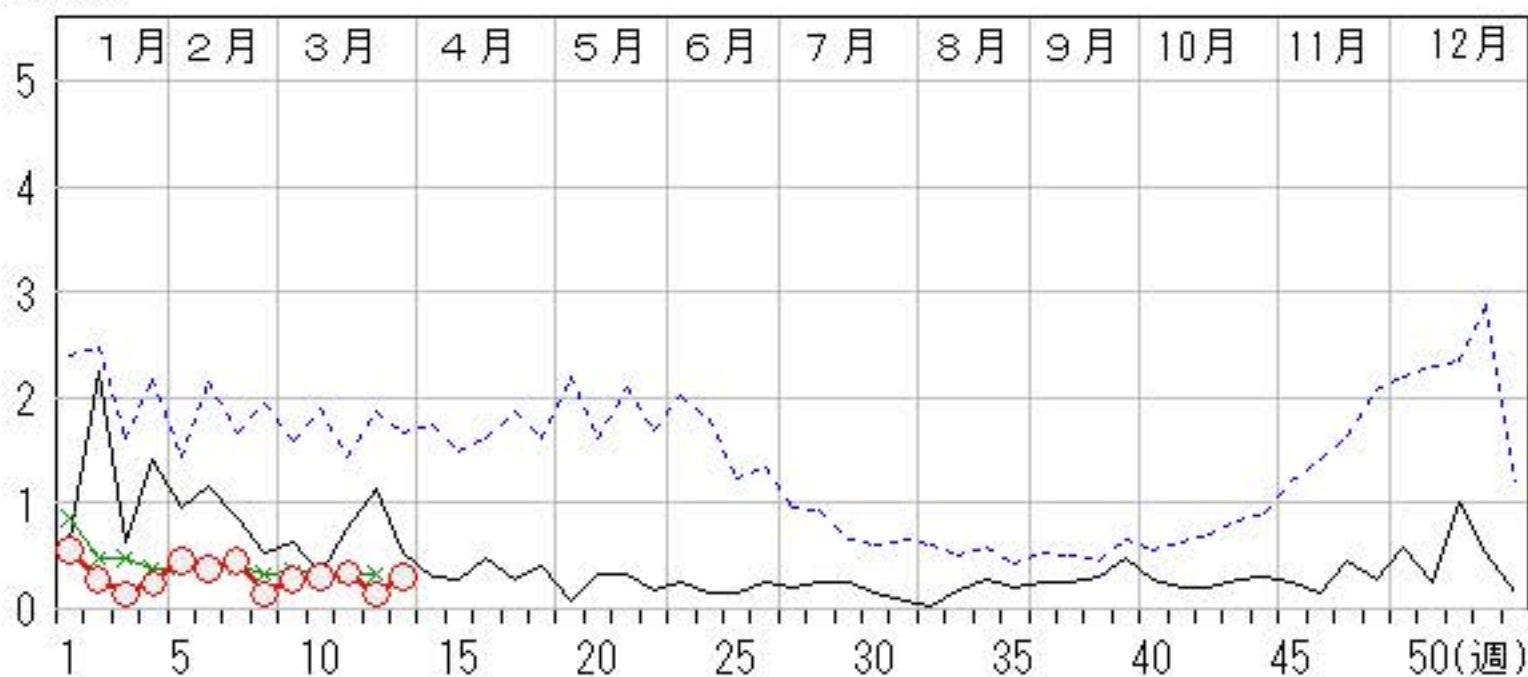
上段: 定点からの患者報告数
下段: 定点あたりの患者数

	9週	10週	11週	12週	13週
石川県	8 0.28	9 0.31	10 0.34	4 0.14	9 0.31
金沢市	2 0.20	2 0.20	6 0.60	3 0.30	5 0.50
南加賀	2 0.33	4 0.67	0 0.00	1 0.17	1 0.17
石川中央	0 0.00	1 0.17	2 0.33	0 0.00	1 0.17
能登中部	0 0.00	0 0.00	0 0.00	0 0.00	2 0.50
能登北部	4 1.33	2 0.67	2 0.67	0 0.00	0 0.00



人/定点

○ 当年(石川県) — 前年(石川県)
 × 当年(全国) - - - 平年(石川県)

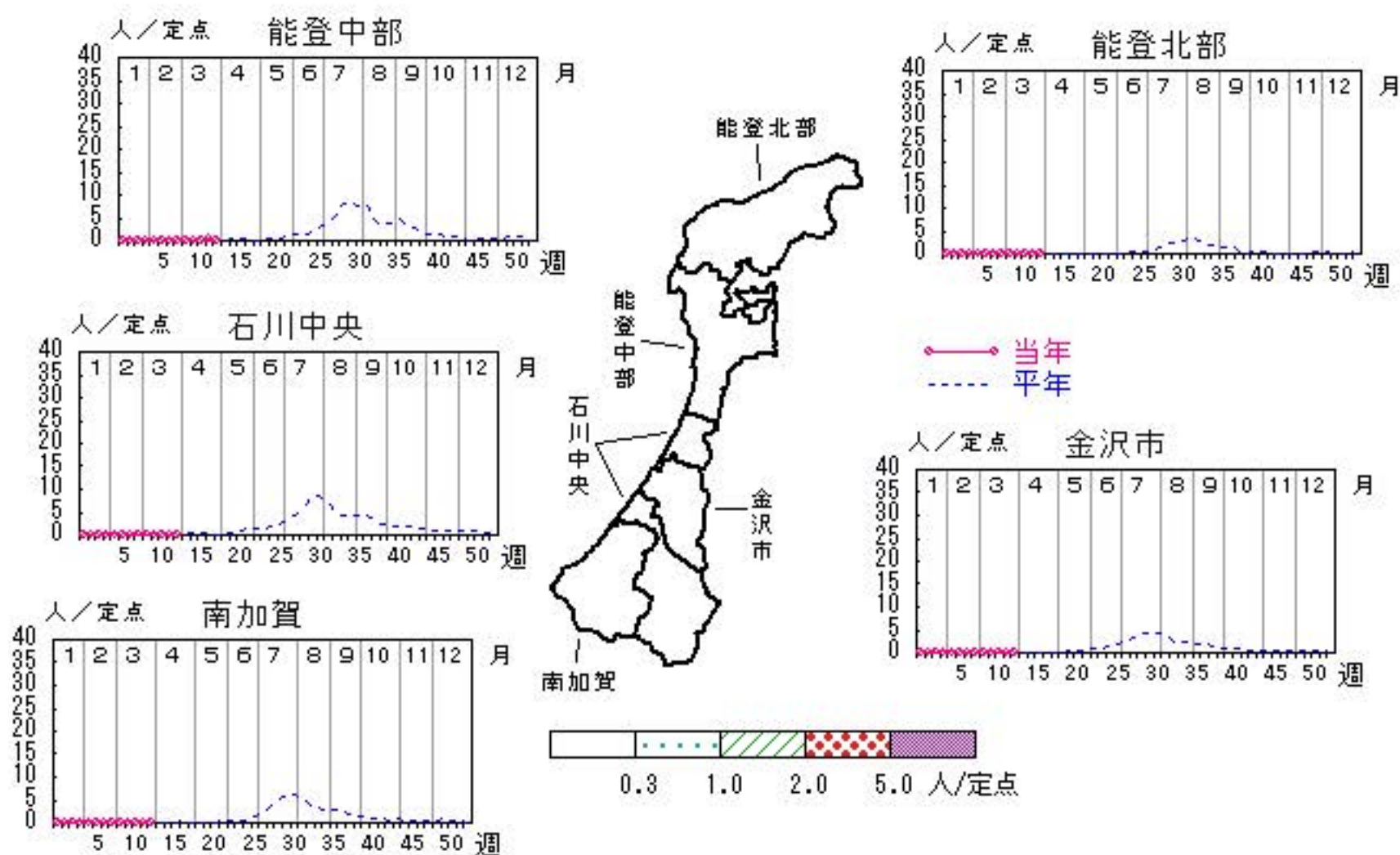


手足口病

2016年 9週～13週

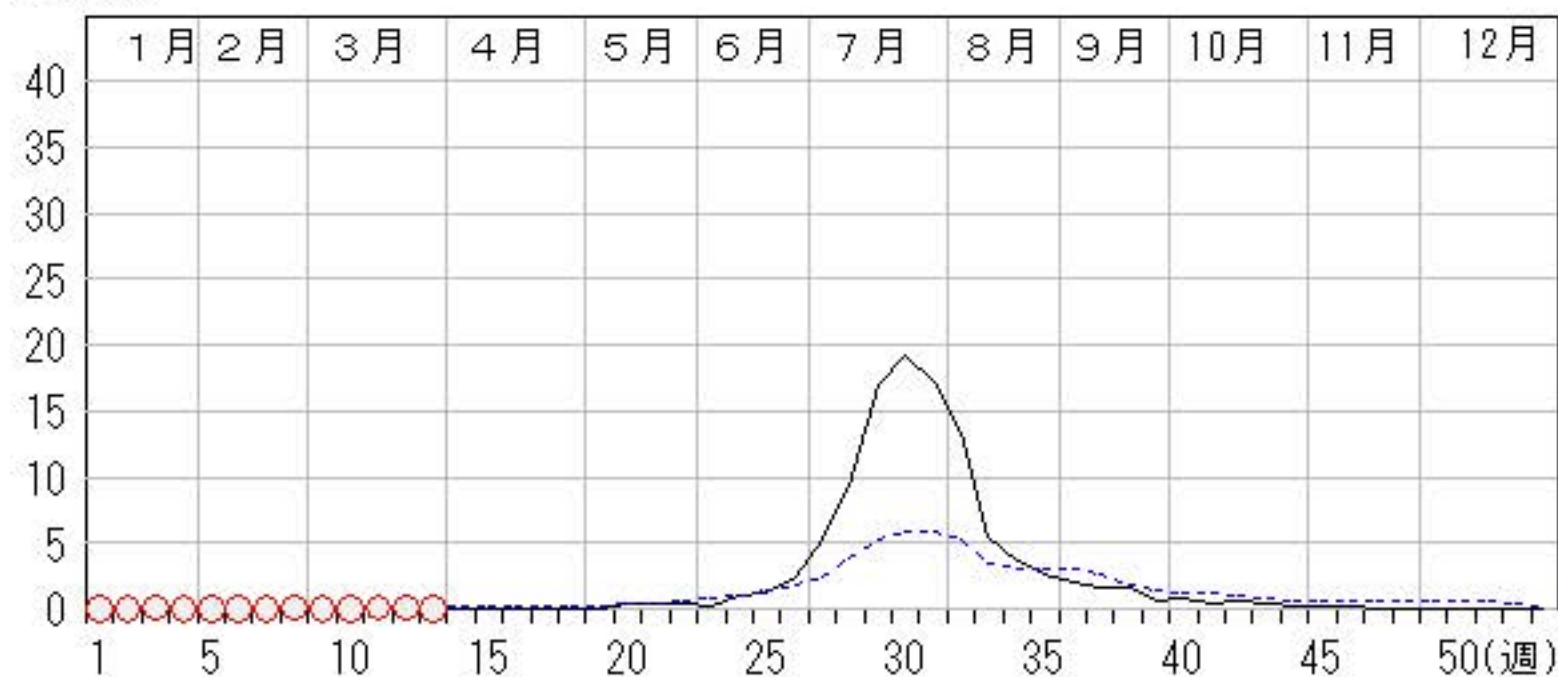
上段: 定点からの患者報告数
下段: 定点あたりの患者数

	9週	10週	11週	12週	13週
石川県	1 0.03	0 0.00	2 0.07	2 0.07	0 0.00
金沢市	0 0.00	0 0.00	2 0.20	0 0.00	0 0.00
南加賀	0 0.00	0 0.00	0 0.00	0 0.00	0 0.00
石川中央	1 0.17	0 0.00	0 0.00	0 0.00	0 0.00
能登中部	0 0.00	0 0.00	0 0.00	2 0.50	0 0.00
能登北部	0 0.00	0 0.00	0 0.00	0 0.00	0 0.00



人/定点

○ 当年(石川県) — 前年(石川県)
 × 当年(全国) - - - 平年(石川県)

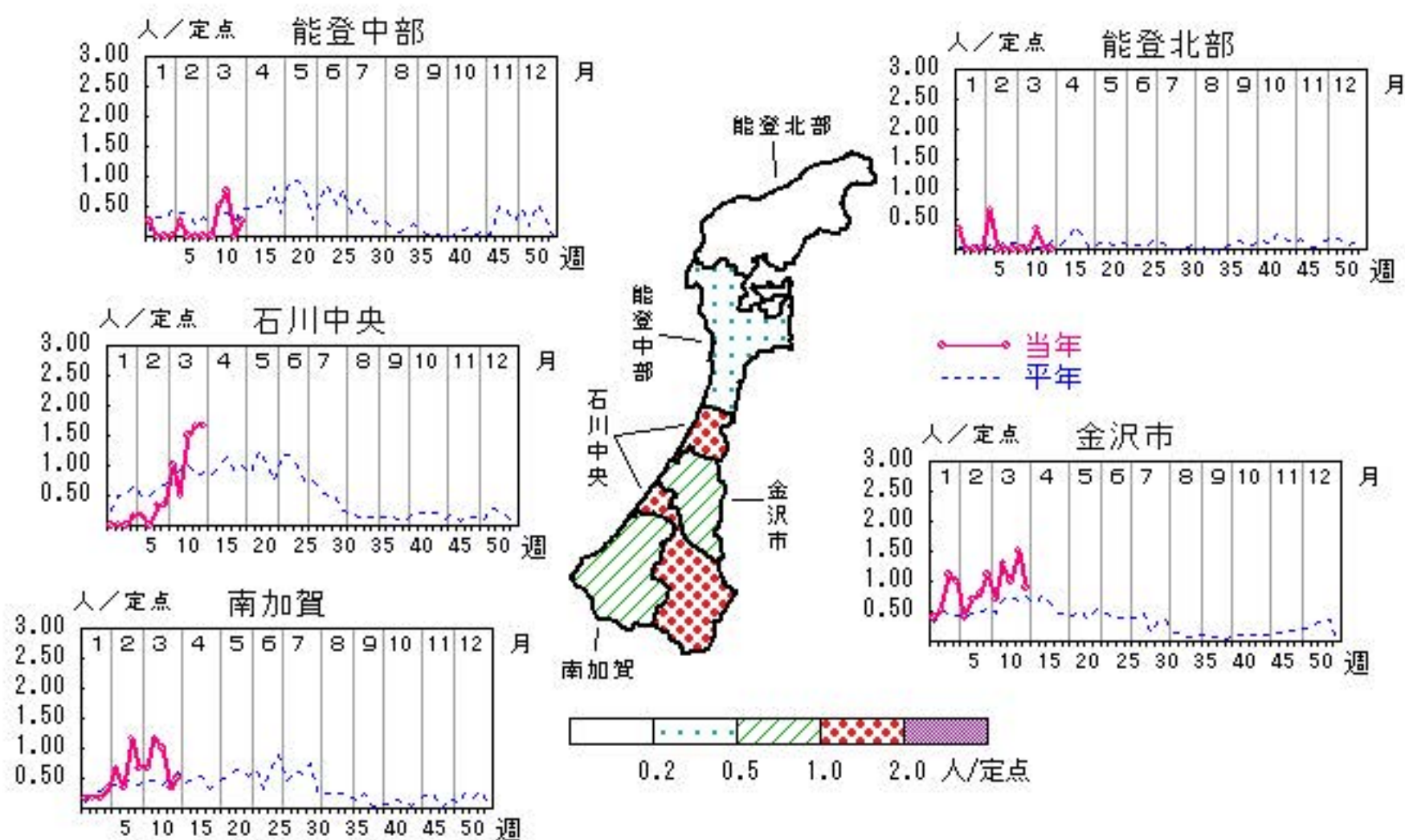


伝染性紅斑

2016年 9週～13週

上段: 定点からの患者報告数
下段: 定点あたりの患者数

	9週	10週	11週	12週	13週
石川県	17 0.59	25 0.86	29 1.00	27 0.93	23 0.79
金沢市	7 0.70	13 1.30	10 1.00	15 1.50	9 0.90
南加賀	4 0.67	7 1.17	6 1.00	2 0.33	3 0.50
石川中央	6 1.00	3 0.50	9 1.50	10 1.67	10 1.67
能登中部	0 0.00	2 0.50	3 0.75	0 0.00	1 0.25
能登北部	0 0.00	0 0.00	1 0.33	0 0.00	0 0.00



人/定点

○ 当年(石川県) — 前年(石川県)
× 当年(全国) - - - 平年(石川県)

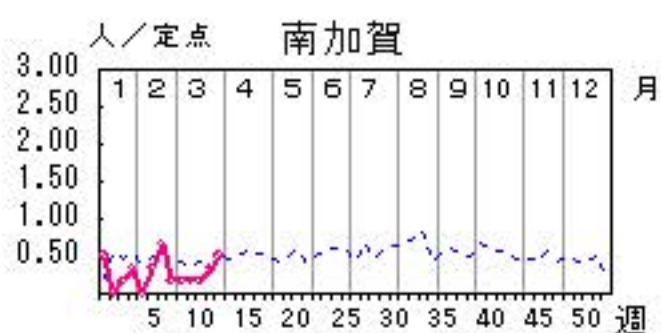
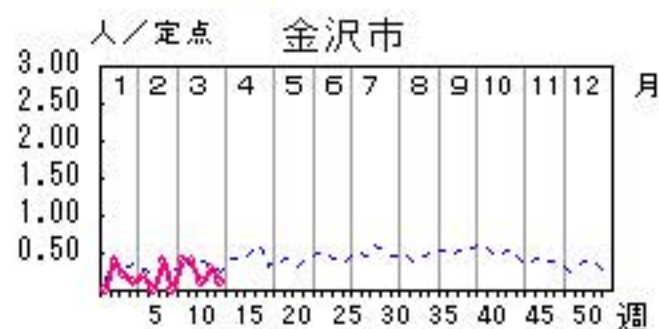
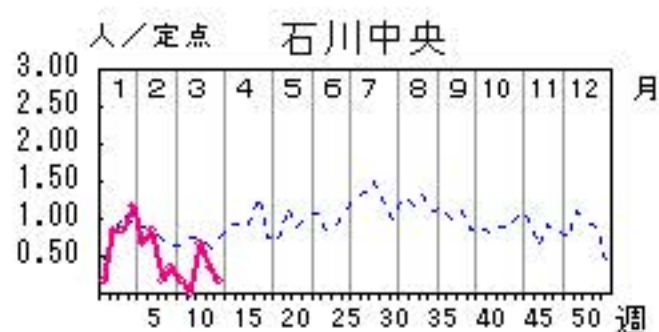
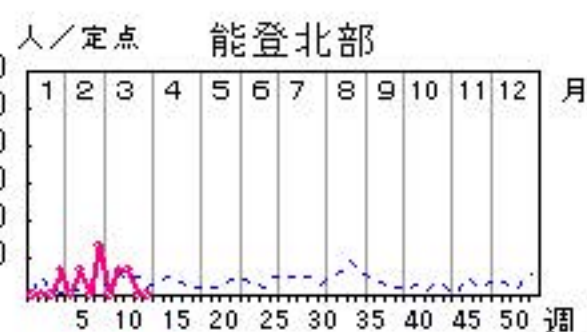
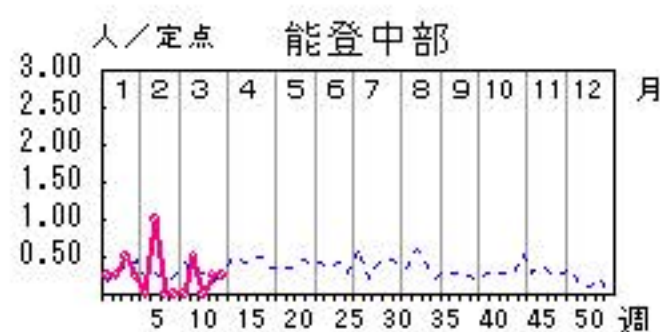


突発性発しん

2016年 9週～13週

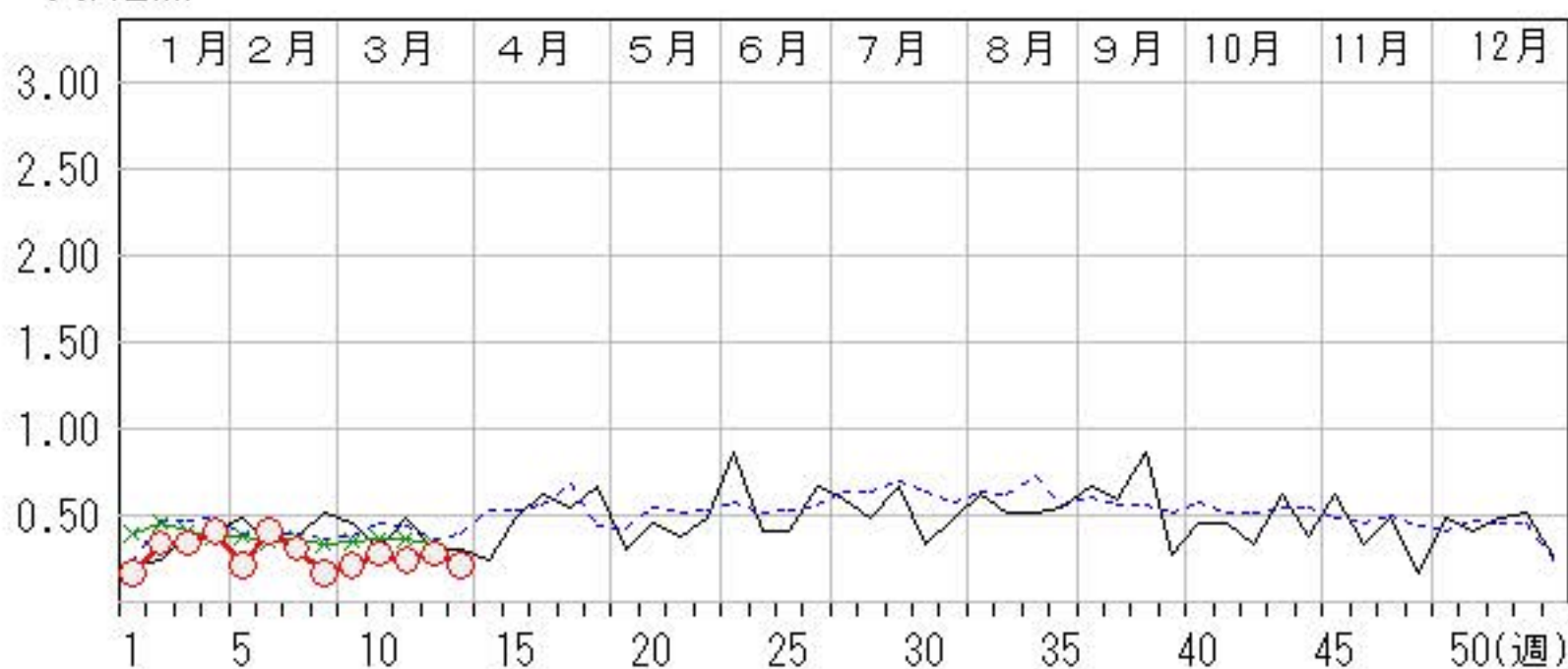
上段: 定点からの患者報告数
下段: 定点あたりの患者数

	9週	10週	11週	12週	13週
石川県	6 0.21	8 0.28	7 0.24	8 0.28	6 0.21
金沢市	4 0.40	4 0.40	1 0.10	3 0.30	1 0.10
南加賀	1 0.17	1 0.17	1 0.17	2 0.33	3 0.50
石川中央	1 0.17	0 0.00	4 0.67	2 0.33	1 0.17
能登中部	0 0.00	2 0.50	0 0.00	1 0.25	1 0.25
能登北部	0 0.00	1 0.33	1 0.33	0 0.00	0 0.00



人/定点

○ 当年(石川県) — 前年(石川県)
× 当年(全国) - - - 平年(石川県)

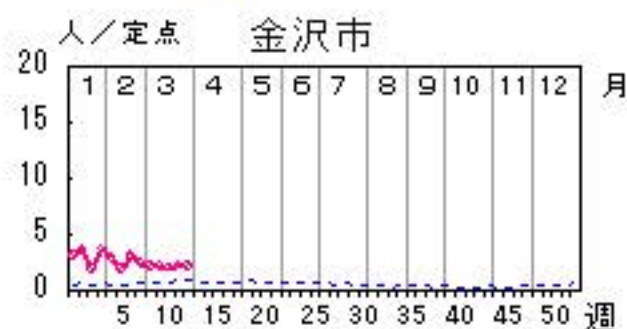
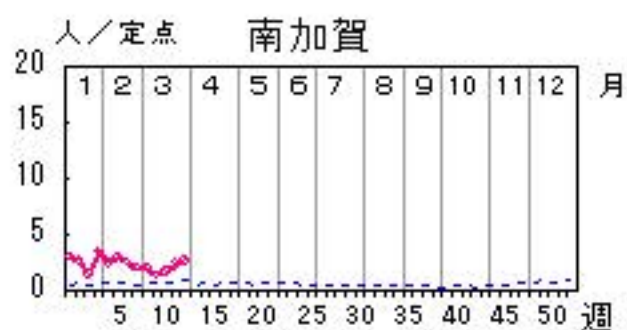
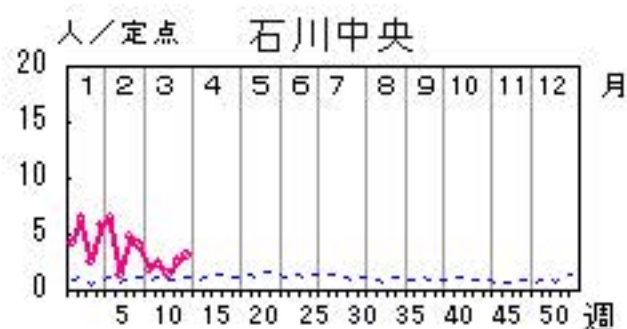
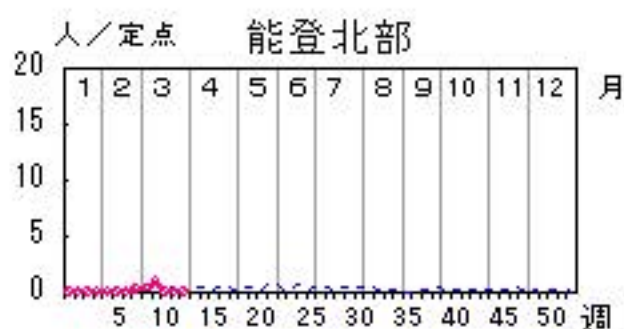
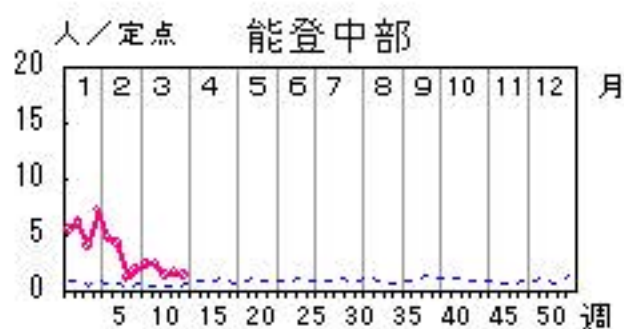


流行性耳下腺炎

2016年 9週～13週

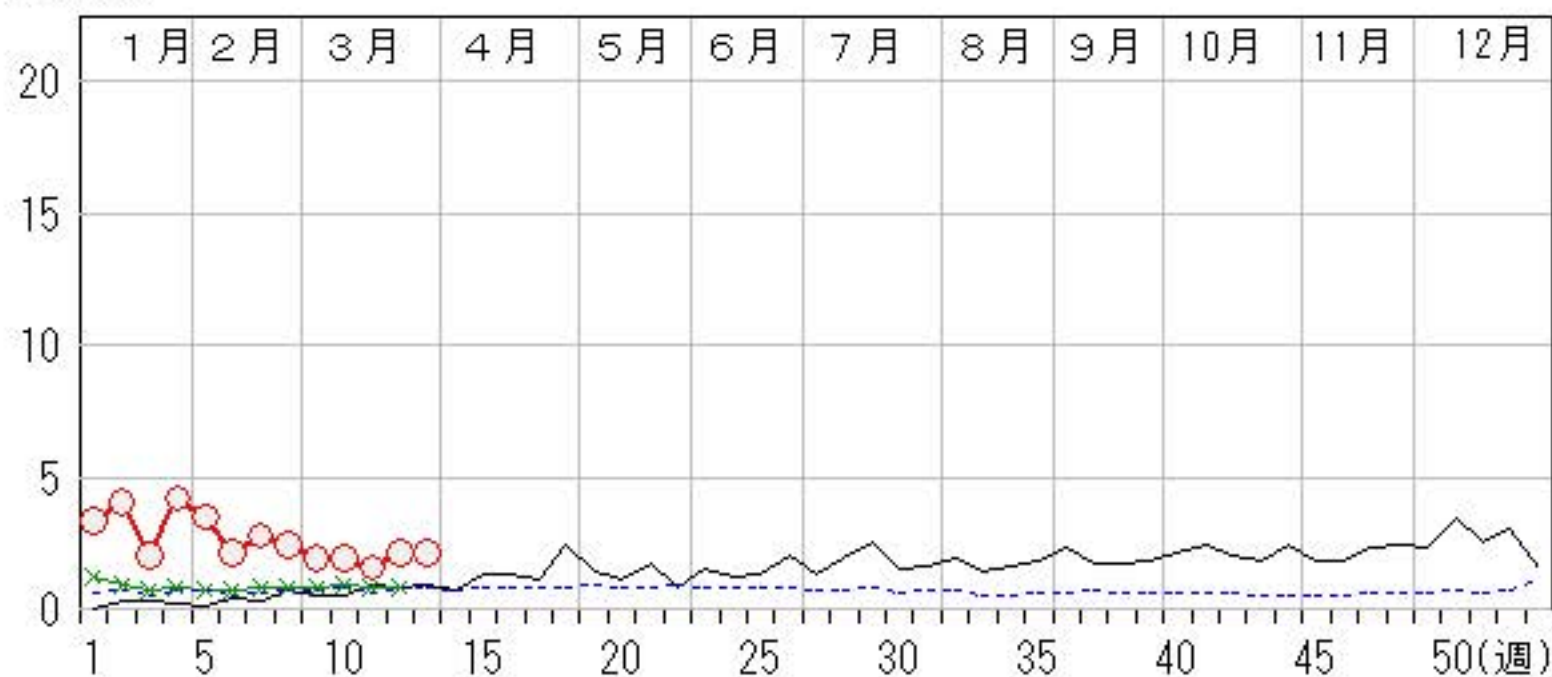
上段: 定点からの患者報告数
下段: 定点あたりの患者数

	9週	10週	11週	12週	13週
石川県	56 1.93	56 1.93	45 1.55	61 2.10	62 2.14
金沢市	22 2.20	21 2.10	20 2.00	23 2.30	21 2.10
南加賀	12 2.00	8 1.33	10 1.67	15 2.50	16 2.67
石川中央	11 1.83	14 2.33	9 1.50	16 2.67	19 3.17
能登中部	10 2.50	10 2.50	6 1.50	7 1.75	6 1.50
能登北部	1 0.33	3 1.00	0 0.00	0 0.00	0 0.00



人/定点

○—○ 当年(石川県) — 前年(石川県)
 ×—× 当年(全国) - - - 平年(石川県)

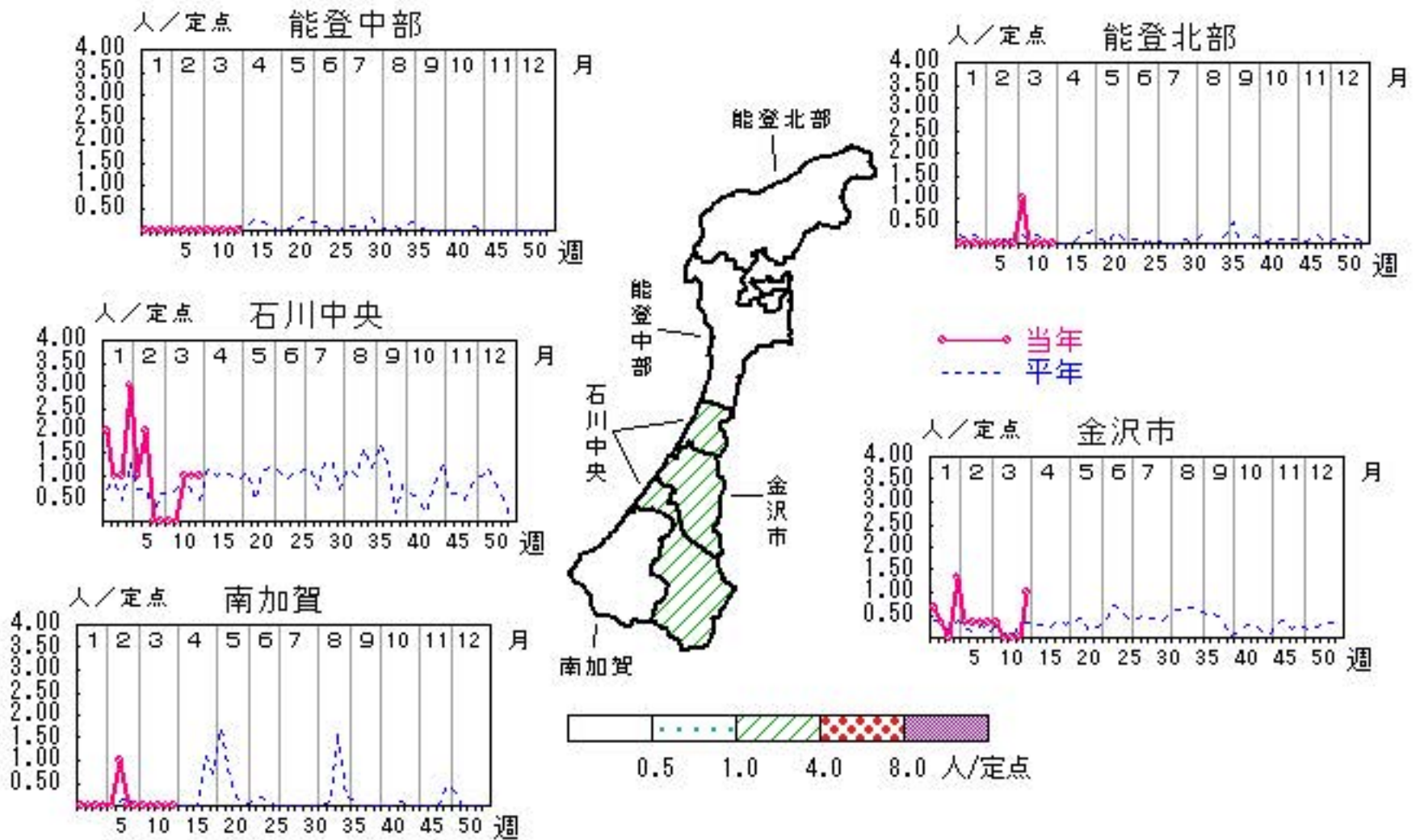


流行性角結膜炎

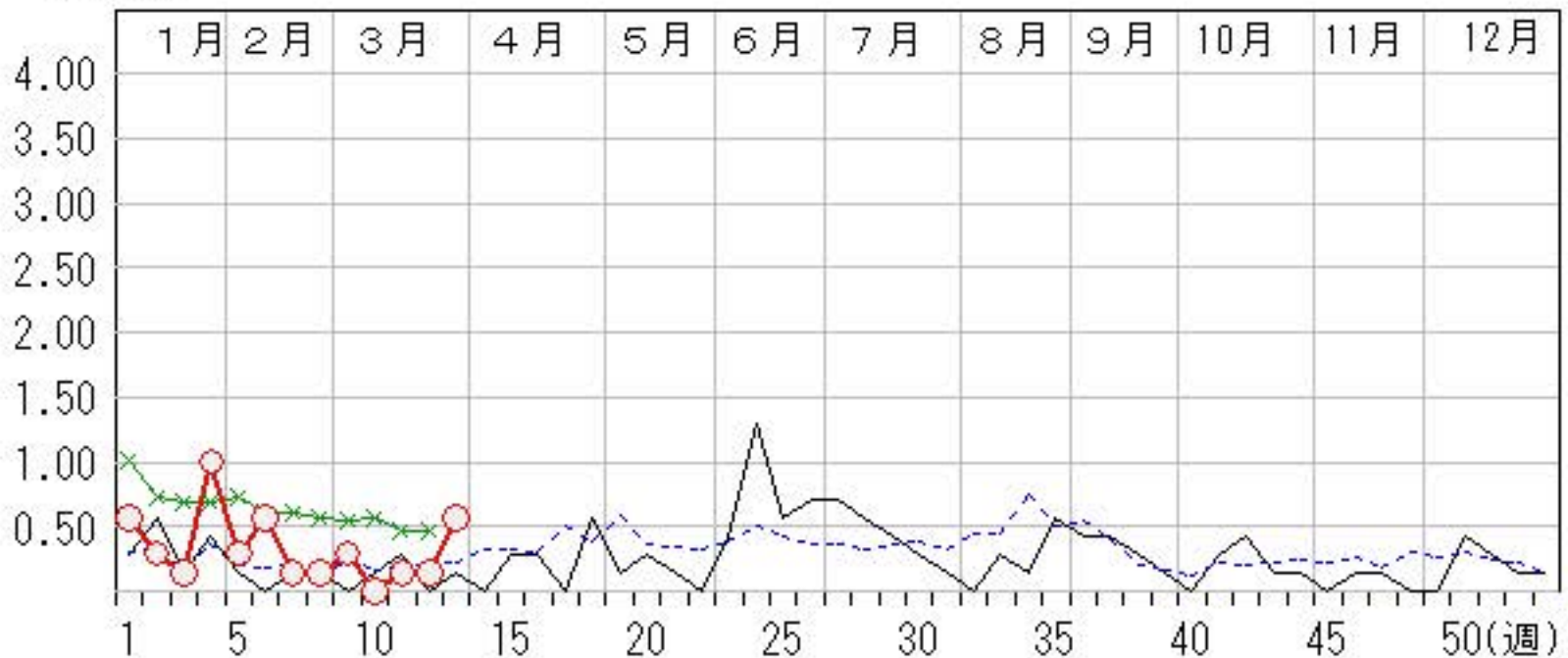
2016年 9週～13週

上段:定点からの患者報告数
下段:定点あたりの患者数

	9週	10週	11週	12週	13週
石川県	2 0.29	0 0.00	1 0.14	1 0.14	4 0.57
金沢市	1 0.33	0 0.00	0 0.00	0 0.00	3 1.00
南加賀	0 0.00	0 0.00	0 0.00	0 0.00	0 0.00
石川中央	0 0.00	0 0.00	1 1.00	1 1.00	1 1.00
能登中部	0 0.00	0 0.00	0 0.00	0 0.00	0 0.00
能登北部	1 1.00	0 0.00	0 0.00	0 0.00	0 0.00



人/定点

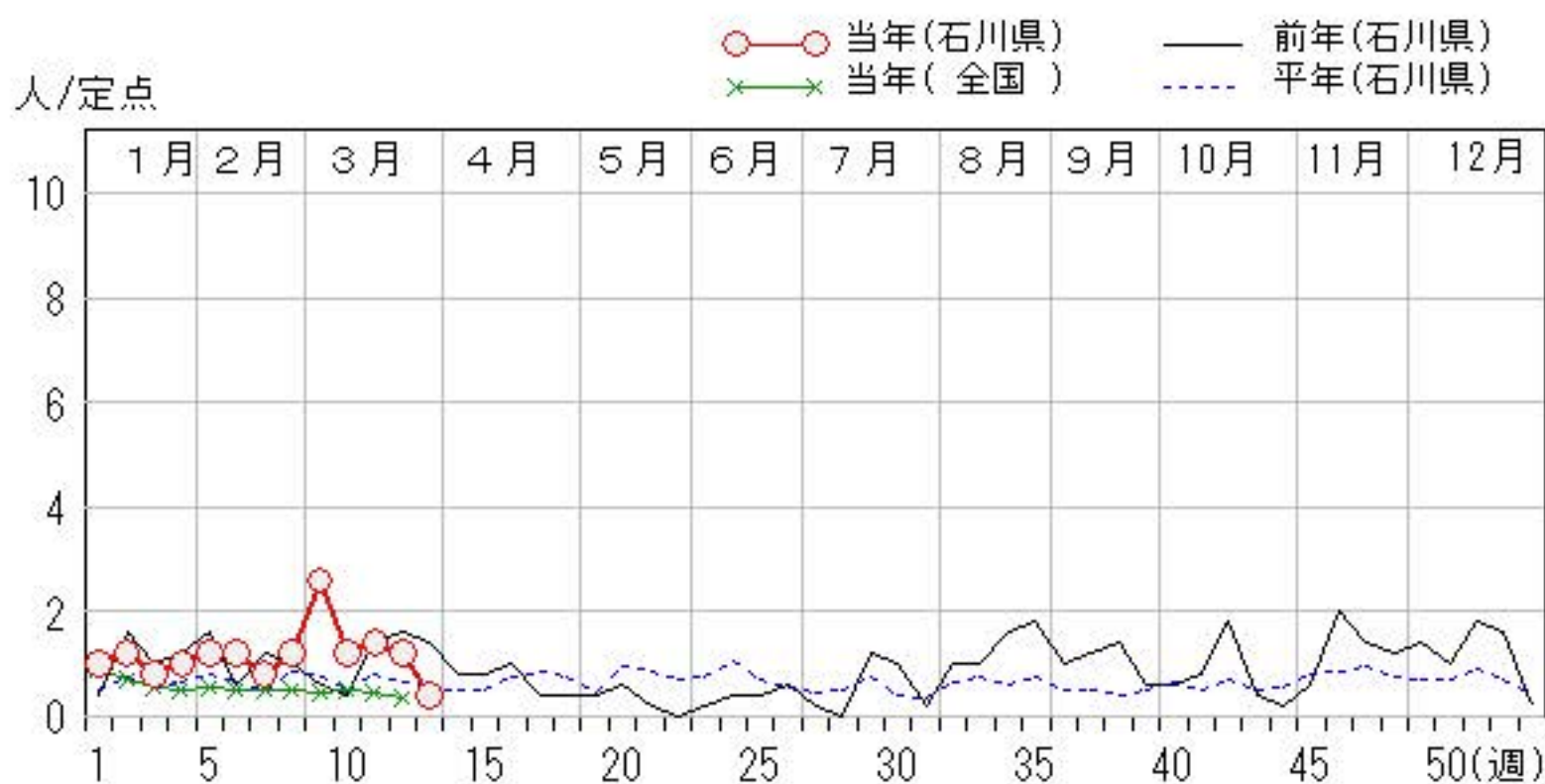
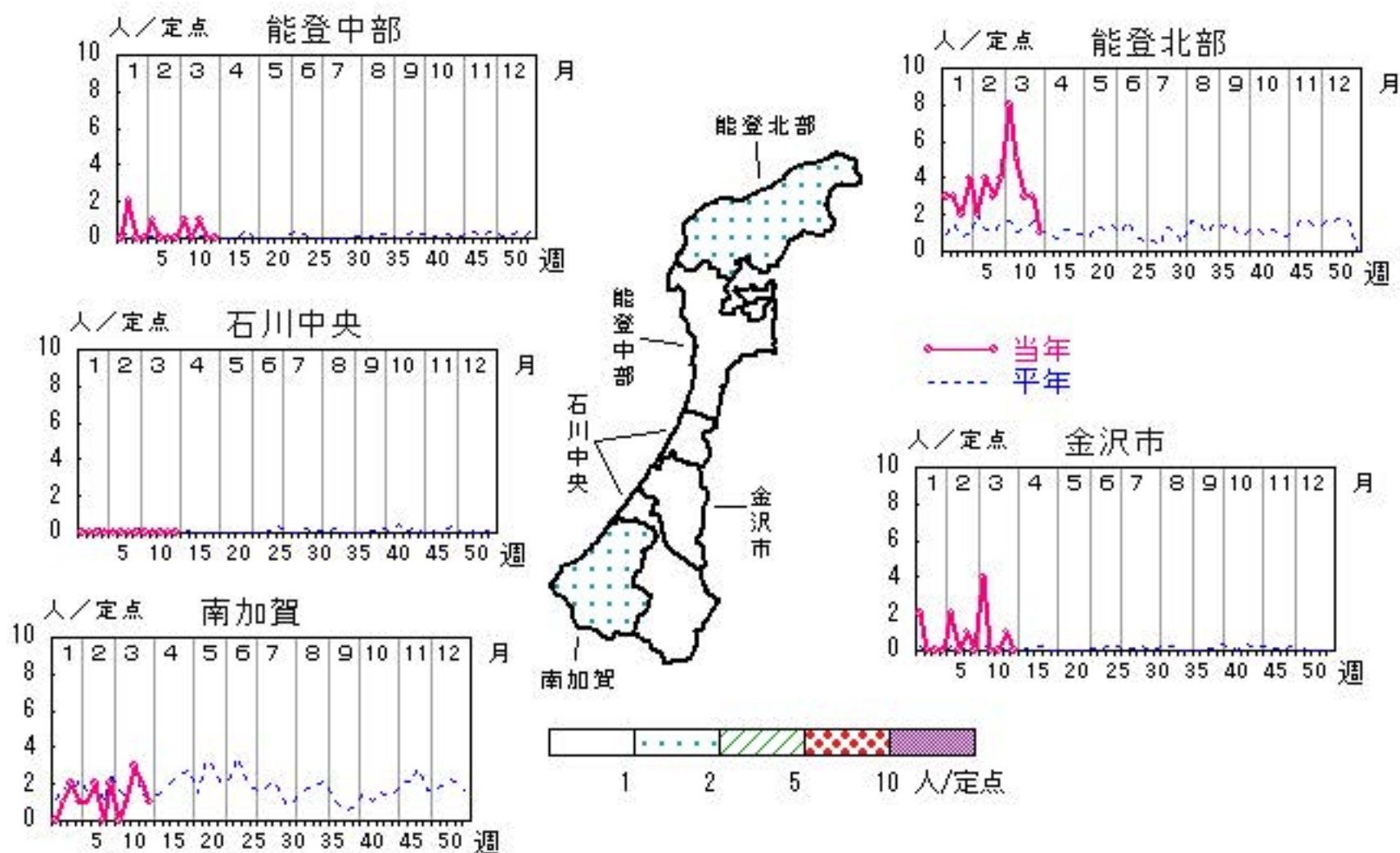


マイコプラズマ肺炎

2016年 9週～13週

上段: 定点からの患者報告数
下段: 定点あたりの患者数

	9週	10週	11週	12週	13週
石川県	13 2.60	6 1.20	7 1.40	6 1.20	2 0.40
金沢市	4 4.00	0 0.00	0 0.00	1 1.00	0 0.00
南加賀	0 0.00	1 1.00	3 3.00	2 2.00	1 1.00
石川中央	0 0.00	0 0.00	0 0.00	0 0.00	0 0.00
能登中部	1 1.00	0 0.00	1 1.00	0 0.00	0 0.00
能登北部	8 8.00	5 5.00	3 3.00	3 3.00	1 1.00

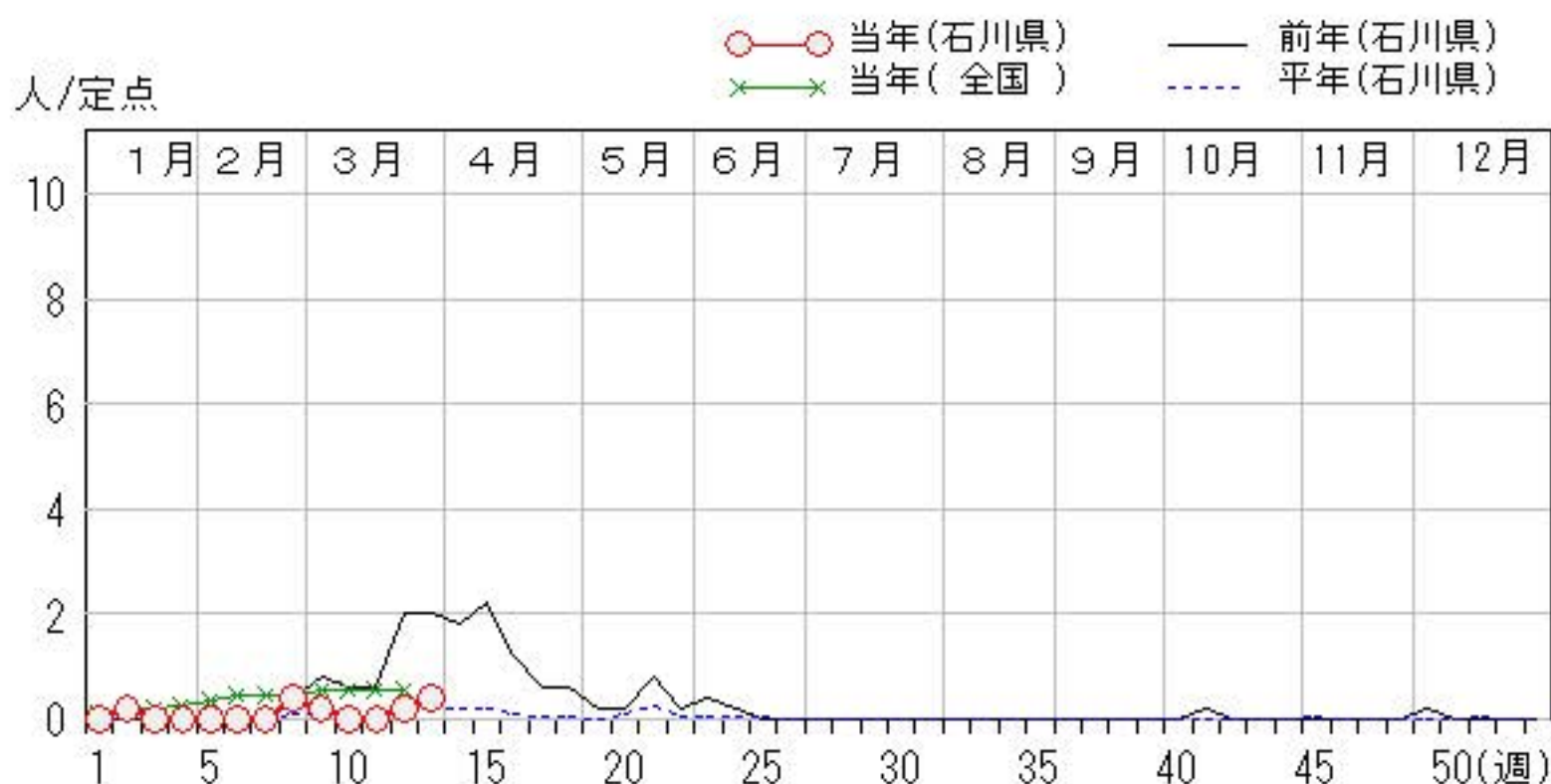
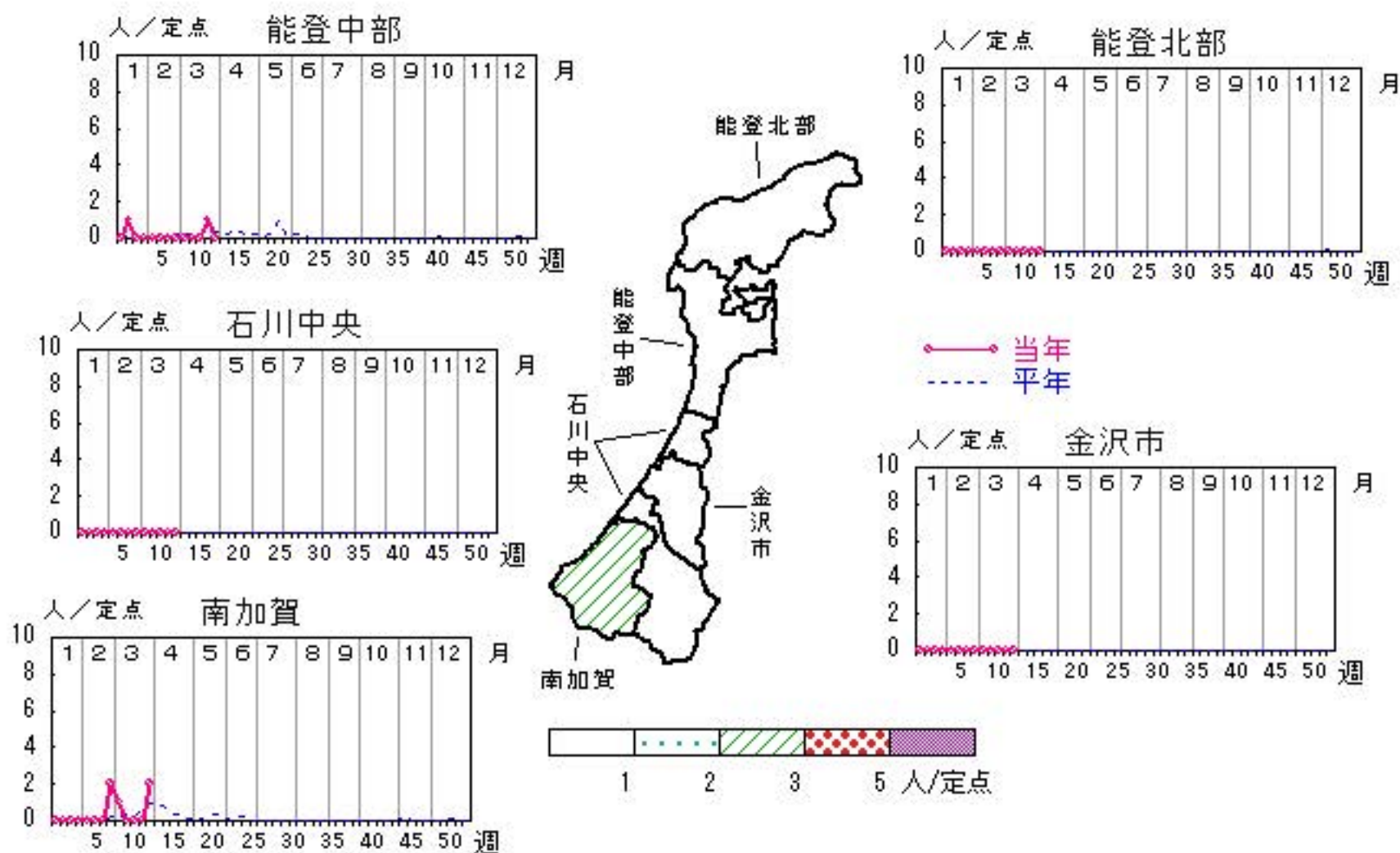


感染性胃腸炎（ロタウイルス）

2016年 9週～13週

上段：定点からの患者報告数
下段：定点あたりの患者数

	9週	10週	11週	12週	13週
石川県	1 0.20	0 0.00	0 0.00	1 0.20	2 0.40
金沢市	0 0.00	0 0.00	0 0.00	0 0.00	0 0.00
南加賀	1 1.00	0 0.00	0 0.00	0 0.00	2 2.00
石川中央	0 0.00	0 0.00	0 0.00	0 0.00	0 0.00
能登中部	0 0.00	0 0.00	0 0.00	1 1.00	0 0.00
能登北部	0 0.00	0 0.00	0 0.00	0 0.00	0 0.00



疾病別・年齢階級別報告患者数 2016年 第13週(石川県)

インフルエンザ	インフルエンザ	小児科	RSウイルス感染症	咽頭結膜熱	A群溶血性レンサ球菌咽頭炎	感染性胃腸炎	水痘	手足口病	伝染性紅斑	突発性発しん	百日咳	ヘルパンギーナ	流行性耳下腺炎	眼科・基幹	急性出血性結膜炎	流行性角結膜炎	細菌性髄膜炎	無菌性髄膜炎	マイコプラズマ肺炎	クラミジア肺炎 (オウム病除く)	感染性胃腸炎(ロタウイルス)
計	766	計		9	59	121	9		23	6			62	計		4			2		2
～5ヶ月	1	～5ヶ月				1								～5ヶ月							
～11ヶ月	7	～11ヶ月		2		5				1				～11ヶ月							
1歳	28	1歳		3		15	4		3	5			4	1歳							2
2歳	21	2歳		1	5	15	1						5	2歳							
3歳	43	3歳		2	9	14			4				5	3歳							
4歳	42	4歳		1	13	7	1		2				10	4歳				1			
5歳	54	5歳			10	18	1		4				7	5歳							
6歳	66	6歳			2	11	1		4				12	6歳							
7歳	49	7歳			9	7			2				6	7歳							
8歳	53	8歳			2	8	1		2				1	8歳							
9歳	45	9歳			3	5			1				8	9歳							
10歳～14歳	82	10歳～14歳			5	11			1				4	10歳～14歳							
15歳～19歳	37	15歳～19歳			1	1								15歳～19歳							
20歳～29歳	36	20歳以上				3								20歳～29歳		2					
30歳～39歳	49													30歳～39歳		1		1			
40歳～49歳	46													40歳～49歳							
50歳～59歳	41													50歳～59歳		1					
60歳～69歳	39													60歳～69歳							
70歳～79歳	14													70歳以上							
80歳以上	13																				

平成28年 感染症週報(インフルエンザ・小児科) 推移表

人

週	期間	定点数		501	600	601	602	603	604	605	606	607	608	610	612
		5 ル エン ザ	6 小 児 科	インフル エンザ	RSウ イルス 感染症	咽頭結 膜熱	A群溶 血性レ ンサ球 菌咽頭 炎	感染性 胃腸炎	水痘	手足口 病	伝染性 紅斑	突発性 発しん	百日咳	ヘルパ ンキ ーナ	流行性 耳下腺 炎
1	1. 4～ 1.10	48	29	41	10	33	83	195	16		7	5			96
2	1.11～ 1.17	48	29	117	2	41	73	151	8	1	6	10			117
3	1.18～ 1.24	48	29	252	3	42	103	196	4	3	12	10			59
4	1.25～ 1.31	48	29	525	2	44	117	139	7		13	12			122
5	2. 1～ 2. 7	48	29	1,055	4	33	124	171	13	1	12	6			101
6	2. 8～ 2.14	48	29	1,770		49	124	144	11		9	12			62
7	2.15～ 2.21	48	29	2,173	1	32	97	145	13		17	9			80
8	2.22～ 2.28	48	29	2,349	2	18	76	125	4	2	17	5			70
9	2.29～ 3. 6	48	29	2,309		17	71	146	8	1	17	6			56
10	3. 7～ 3.13	48	29	1,631		20	95	133	9		25	8			56
11	3.14～ 3.20	48	29	1,271		13	72	153	10	2	29	7			45
12	3.21～ 3.27	48	29	945	1	11	60	131	4	2	27	8			61
13	3.28～ 4. 3	48	29	766		9	59	121	9		23	6			62
合 計				15,204	25	362	1,154	1,950	116	12	214	104			987

B

平成28年 感染症週報(インフルエンザ・小児科) 推移表 定点当たり患者発生数

人/定点

週	期間	定点数		501	600	601	602	603	604	605	606	607	608	610	612	
		5 ル エン ザ	6 小 児 科	イン フル エン ザ	RSウ イル ス 感 染 症	咽 頭 結 膜 熱	A群 溶 血 性 レ ン サ 球 菌 咽 頭 炎	感 染 性 胃 腸 炎	水 痘	手 足 口 病	伝 染 性 紅 斑	突 発 性 発 し ん	百 日 咳	ヘル パ ン キ ー ナ	流 行 性 耳 下 腺 炎	
1	1. 4~ 1.10	48	29	0.85	0.34	1.14	2.86	6.72	0.55		0.24	0.17			3.31	
2	1.11~ 1.17	48	29	2.44	0.07	1.41	2.52	5.21	0.28	0.03	0.21	0.34			4.03	
3	1.18~ 1.24	48	29	5.25	0.10	1.45	3.55	6.76	0.14	0.10	0.41	0.34			2.03	
4	1.25~ 1.31	48	29	10.94	0.07	1.52	4.03	4.79	0.24		0.45	0.41			4.21	
5	2. 1~ 2. 7	48	29	21.98	0.14	1.14	4.28	5.90	0.45	0.03	0.41	0.21			3.48	
6	2. 8~ 2.14	48	29	36.88		1.69	4.28	4.97	0.38		0.31	0.41			2.14	
7	2.15~ 2.21	48	29	45.27	0.03	1.10	3.34	5.00	0.45		0.59	0.31			2.76	
8	2.22~ 2.28	48	29	48.94	0.07	0.62	2.62	4.31	0.14	0.07	0.59	0.17			2.41	
9	2.29~ 3. 6	48	29	48.10		0.59	2.45	5.03	0.28	0.03	0.59	0.21			1.93	
10	3. 7~ 3.13	48	29	33.98		0.69	3.28	4.59	0.31		0.86	0.28			1.93	
11	3.14~ 3.20	48	29	26.48		0.45	2.48	5.28	0.34	0.07	1.00	0.24			1.55	
12	3.21~ 3.27	48	29	19.69	0.03	0.38	2.07	4.52	0.14	0.07	0.93	0.28			2.10	
13	3.28~ 4. 3	48	29	15.96		0.31	2.03	4.17	0.31		0.79	0.21			2.14	
合 計																
				316.75	0.86	12.48	39.79	67.24	4.00	0.41	7.38	3.59				34.03

平成28年 感染症週報(眼科・基幹) 推移表

人

週	期間	定点数		701	702	902	903	904	905	907
		7 眼科	9 基幹	急性出血性結膜炎	流行性角結膜炎	細菌性髄膜炎	無菌性髄膜炎	マイコプラズマ肺炎	クラミジア肺炎	感染性胃腸炎(ロタウイルス)
1	1. 4~ 1.10	7	5		4			5		
2	1.11~ 1.17	7	5		2		1	6		1
3	1.18~ 1.24	7	5		1			4		
4	1.25~ 1.31	7	5		7			5		
5	2. 1~ 2. 7	7	5		2			6		
6	2. 8~ 2.14	7	5		4		1	6		
7	2.15~ 2.21	7	5		1			4		
8	2.22~ 2.28	7	5		1			6		2
9	2.29~ 3. 6	7	5		2			13		1
10	3. 7~ 3.13	7	5					6		
11	3.14~ 3.20	7	5		1			7		
12	3.21~ 3.27	7	5		1			6		1
13	3.28~ 4. 3	7	5		4			2		2
合 計					30		2	76		7

平成28年 感染症週報(眼科・基幹) 推移表 定点当たり患者発生数

人/定点

週	期間	定点数		701	702	902	903	904	905	907
		7 眼科	9 基幹	急性出血性結膜炎	流行性角結膜炎	細菌性髄膜炎	無菌性髄膜炎	マイコプラズマ肺炎	クラミジア肺炎	感染性胃腸炎(ロタウイルス)
1	1. 4~ 1.10	7	5		0.57			1.00		
2	1.11~ 1.17	7	5		0.29		0.20	1.20		0.20
3	1.18~ 1.24	7	5		0.14			0.80		
4	1.25~ 1.31	7	5		1.00			1.00		
5	2. 1~ 2. 7	7	5		0.29			1.20		
6	2. 8~ 2.14	7	5		0.57		0.20	1.20		
7	2.15~ 2.21	7	5		0.14			0.80		
8	2.22~ 2.28	7	5		0.14			1.20		0.40
9	2.29~ 3. 6	7	5		0.29			2.60		0.20
10	3. 7~ 3.13	7	5					1.20		
11	3.14~ 3.20	7	5		0.14			1.40		
12	3.21~ 3.27	7	5		0.14			1.20		0.20
13	3.28~ 4. 3	7	5		0.57			0.40		0.40
合 計					4.29		0.40	15.20		1.40