

感染症発生動向調査（週報）の保健所別発生状況												
		調査対象期間		定点当り		石川中央					備考	
		前週 11/28~12/4	今週 12/5~12/11	増減	前年同週	今週 (49週)	南加賀 定点 10	金沢市 定点 16	石川中央 定点 10	能登中部 定点 7		能登北部 定点 5
1	インフルエンザ	196	306	110	0.04	6.38	↑	↑	↑	↑	▽	新:今週新たに報告あり 矢印:前週に引き続き報告あり ↑増加 ↓減少 →同数 ▽:前週に報告あり、今週報告なし
2	RSウイルス感染症	14	22	8	3.72	0.76	↑	↑	↑	↓	→	
3	咽頭結膜熱	33	32	△1	1.21	1.10	↑	↓	→	↑	▽	
4	A群溶血性レンサ球菌咽頭炎	60	65	5	3.07	2.24	↑	↑	↓	→	新	
5	感染性胃腸炎	349	477	128	11.03	16.45	↑	↑	↑	↓	↓	
6	水痘	21	18	△3	0.59	0.62	↓	↓	↓	新		
7	手足口病	7	5	△2	0.07	0.17		↓	↑	▽		
8	伝染性紅斑	—	—	—	0.14	—						
9	突発性発しん	17	12	△5	0.48	0.41	↓	↓	↑	↑		
10	百日咳	—	—	—	—	—						
11	ヘルパンギーナ	—	—	—	—	—						
12	流行性耳下腺炎	17	16	△1	2.34	0.55	↓	↑	↓	新		
							南加賀 定点 1	金沢市 定点 3	石川中央 定点 1	能登中部 定点 1	能登北部 定点 1	
13	急性出血性結膜炎	—	—	—	—	—						
14	流行性角結膜炎	2	3	1	—	0.43		→	新			
							南加賀 定点 1	金沢市 定点 1	石川中央 定点 1	能登中部 定点 1	能登北部 定点 1	
15	細菌性髄膜炎	—	—	—	—	—						
16	無菌性髄膜炎	2	—	△2	0.20	—		▽			▽	
17	マイコプラズマ肺炎	9	8	△1	1.40	1.60	↓	新			→	
18	クラミジア肺炎(オウム病除く)	—	—	—	—	—						
19	感染性胃腸炎(ロタウイルス)	—	—	—	0.20	—						
合計		727	964	237								

石川県感染症情報センター

◎:(警報)大きな流行の発生・継続が疑われること

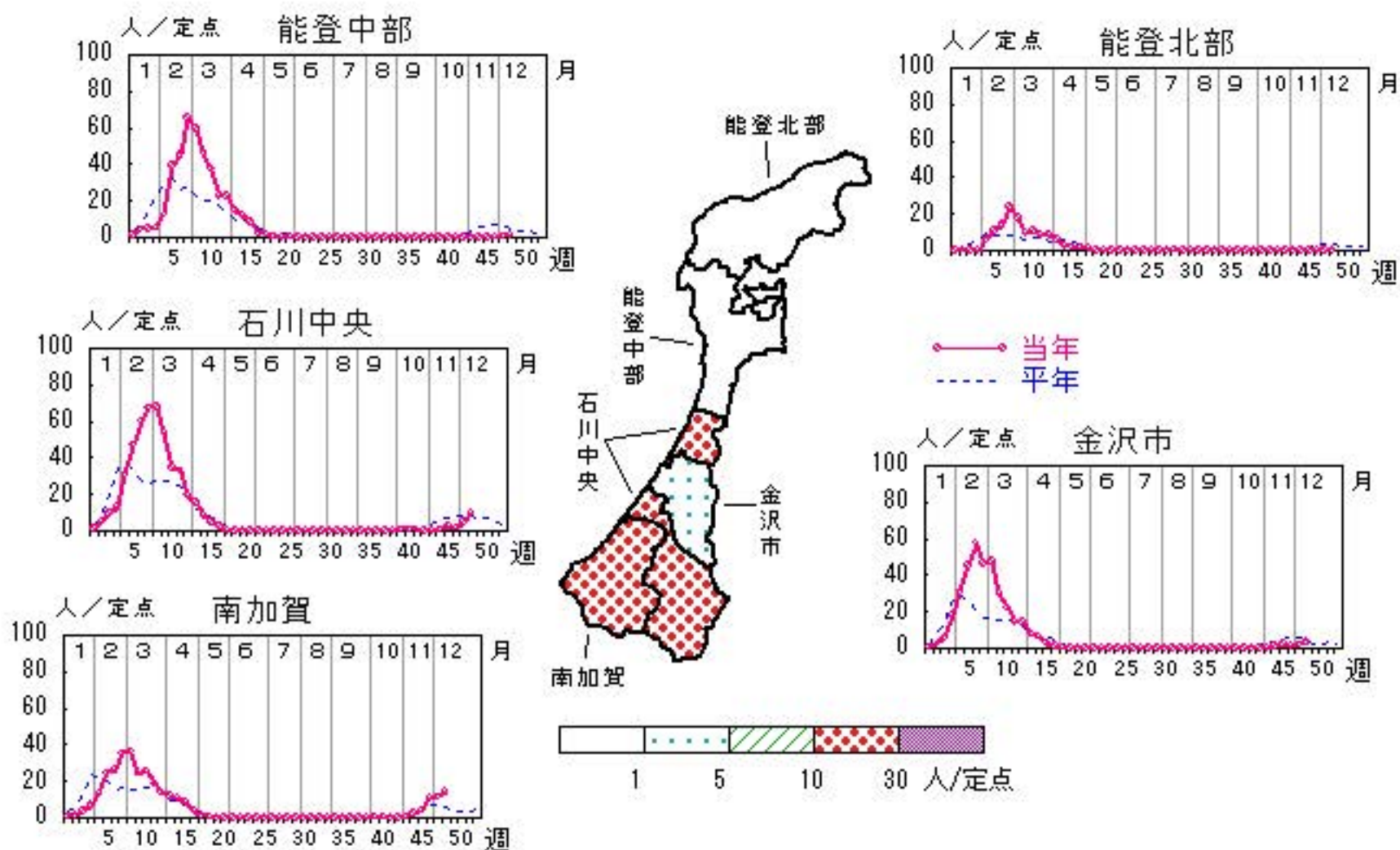
○:(注意報)流行の発生前であれば今後4週間以内に大きな流行が発生する可能性があること、流行発生後であればその流行がまだ終わっていない可能性があること

インフルエンザ

2016年45週～49週

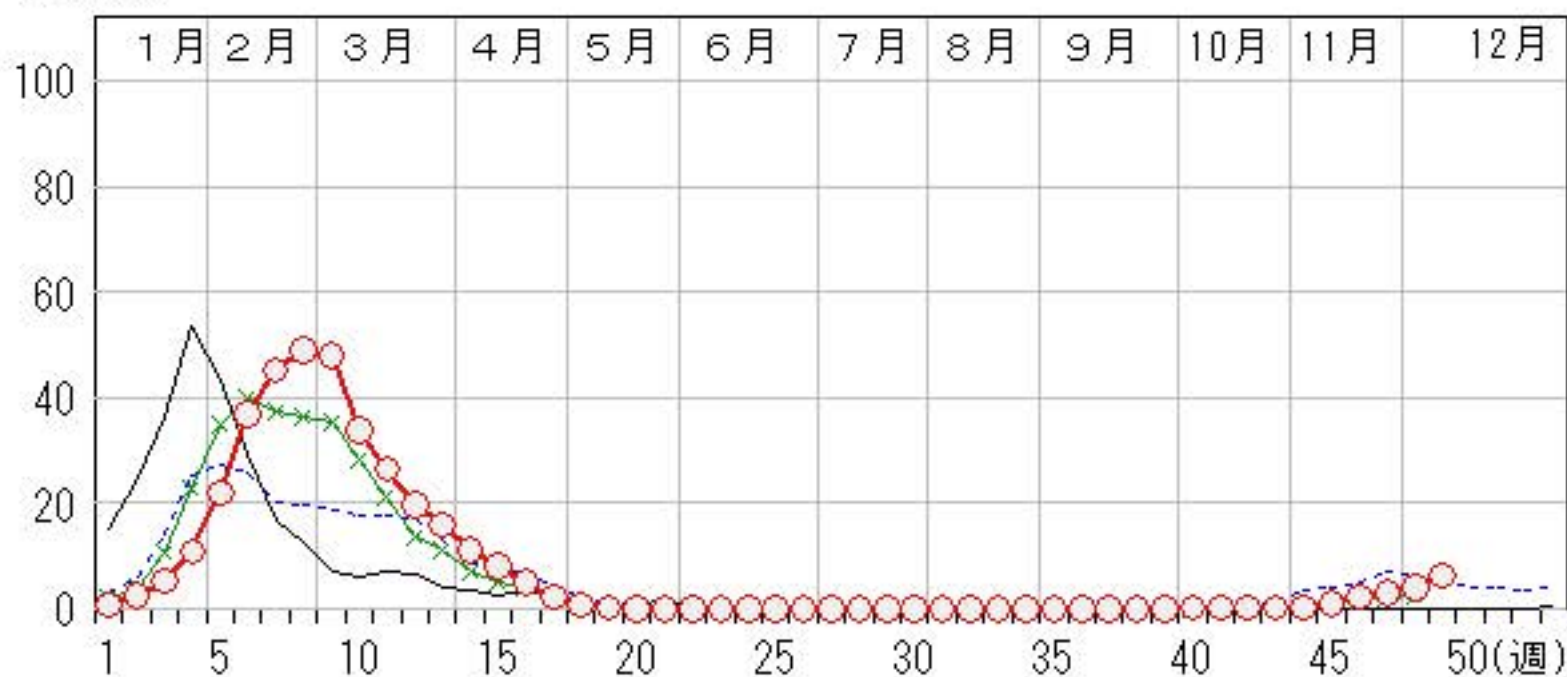
上段: 定点からの患者報告数
下段: 定点あたりの患者数

	45週	46週	47週	48週	49週
石川県	44 0.92	110 2.29	147 3.06	196 4.08	306 6.38
金沢市	15 0.94	36 2.25	20 1.25	30 1.88	57 3.56
南加賀	21 2.10	43 4.30	107 10.70	115 11.50	141 14.10
石川中央	7 0.70	29 2.90	17 1.70	45 4.50	102 10.20
能登中部	0 0.00	2 0.29	3 0.43	5 0.71	6 0.86
能登北部	1 0.20	0 0.00	0 0.00	1 0.20	0 0.00



人/定点

○ 当年(石川県) — 前年(石川県)
 × 当年(全国) - - - 平年(石川県)

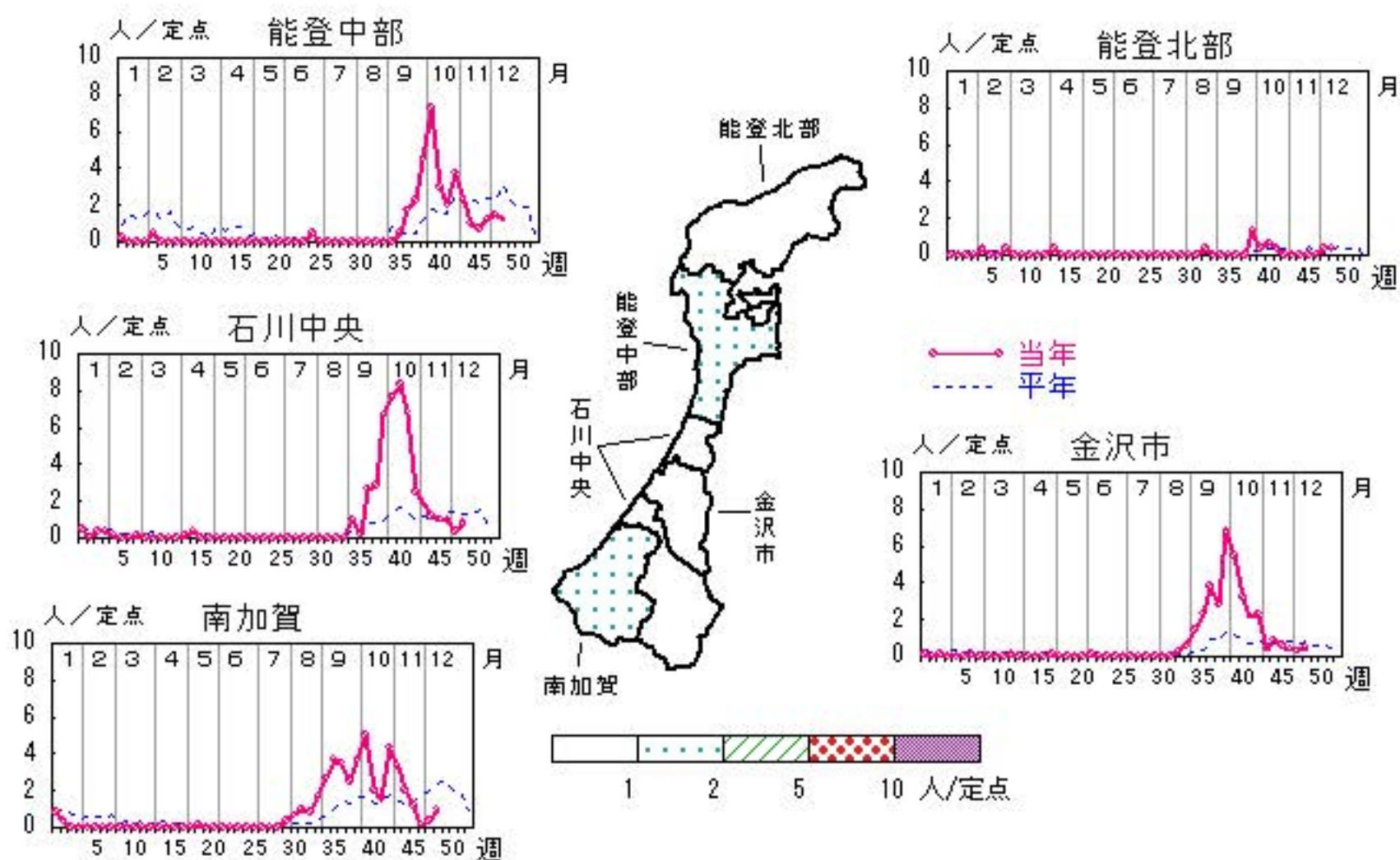


RSウイルス感染症

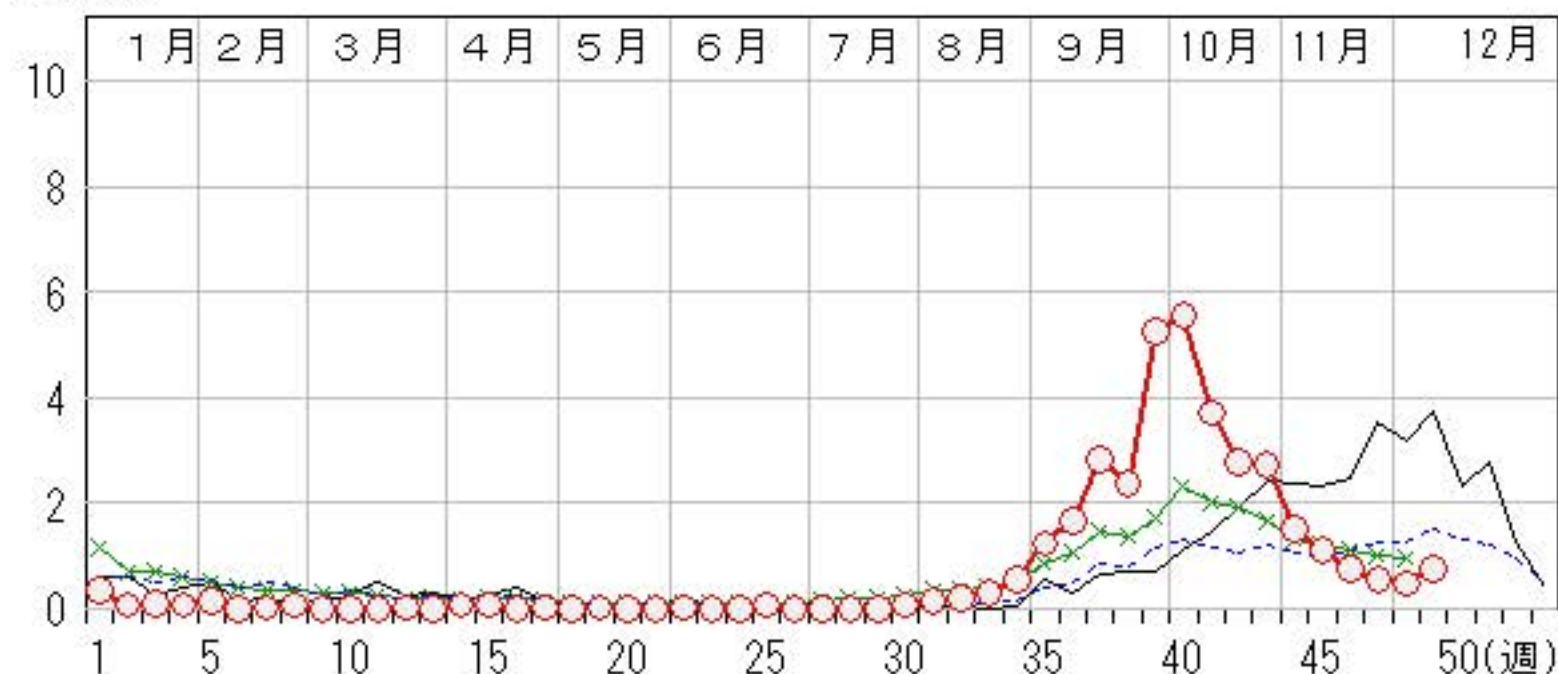
2016年45週～49週

上段: 定点からの患者報告数
下段: 定点あたりの患者数

	45週	46週	47週	48週	49週
石川県	32 1.10	22 0.76	16 0.55	14 0.48	22 0.76
金沢市	9 0.90	6 0.60	4 0.40	3 0.30	5 0.50
南加賀	12 2.00	7 1.17	1 0.17	2 0.33	6 1.00
石川中央	7 1.17	6 1.00	6 1.00	2 0.33	5 0.83
能登中部	4 1.00	3 0.75	5 1.25	6 1.50	5 1.25
能登北部	0 0.00	0 0.00	0 0.00	1 0.33	1 0.33



○ 当年(石川県) — 前年(石川県)
× 当年(全国) - - - 平年(石川県)

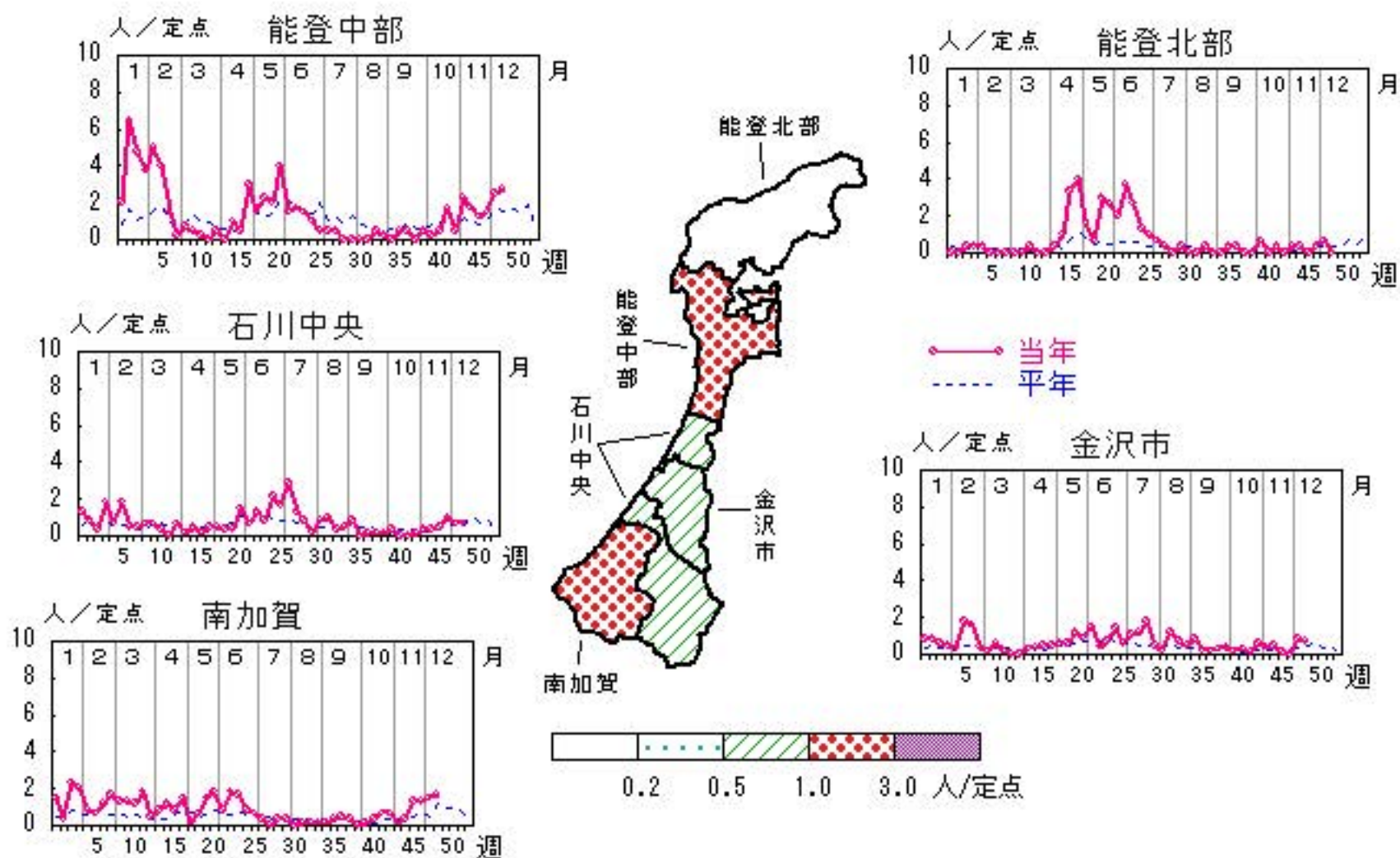


咽頭結膜熱

2016年45週～49週

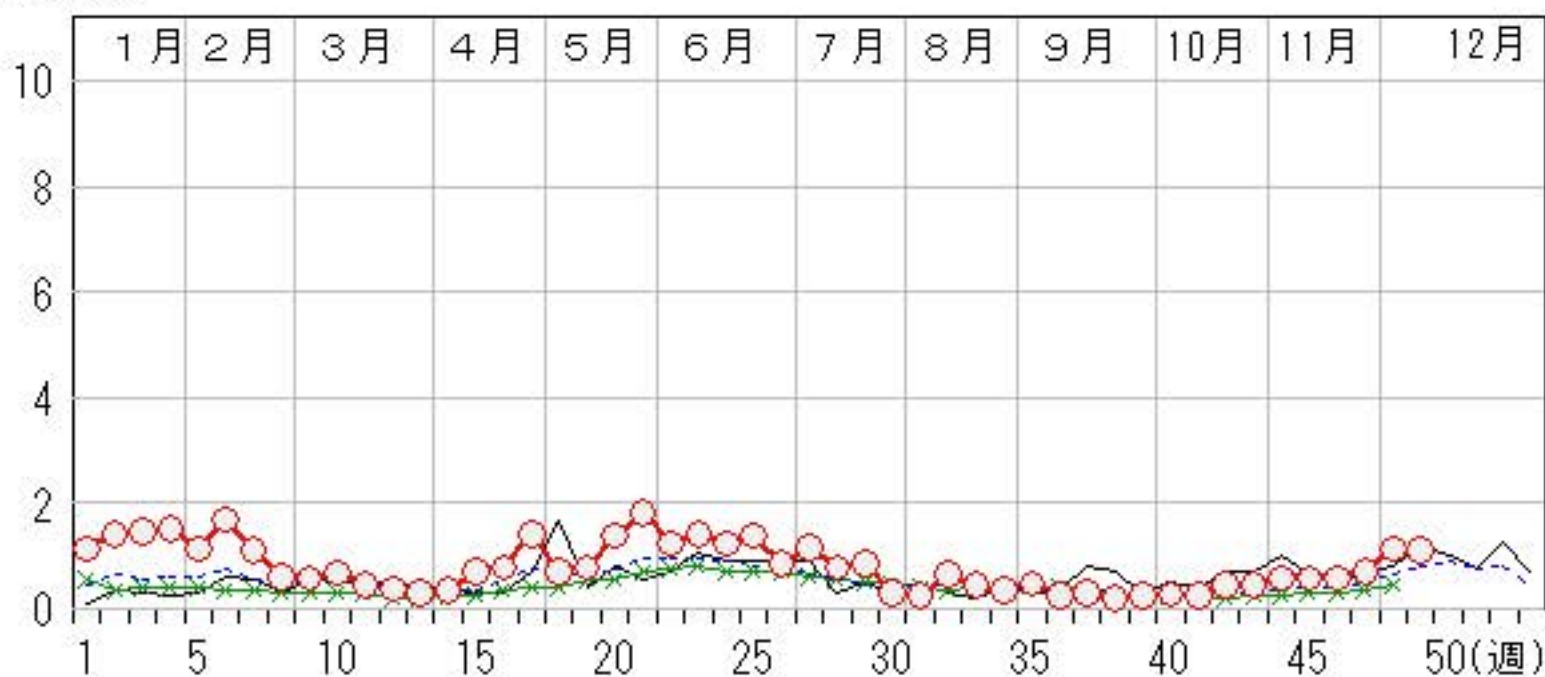
上段:定点からの患者報告数
下段:定点あたりの患者数

	45週	46週	47週	48週	49週
石川県	17 0.59	17 0.59	21 0.72	33 1.14	32 1.10
金沢市	5 0.50	1 0.10	0 0.00	8 0.80	7 0.70
南加賀	2 0.33	8 1.33	8 1.33	9 1.50	10 1.67
石川中央	2 0.33	3 0.50	6 1.00	4 0.67	4 0.67
能登中部	7 1.75	5 1.25	6 1.50	10 2.50	11 2.75
能登北部	1 0.33	0 0.00	1 0.33	2 0.67	0 0.00



人/定点

○ 当年(石川県) — 前年(石川県)
 × 当年(全国) - - - 平年(石川県)

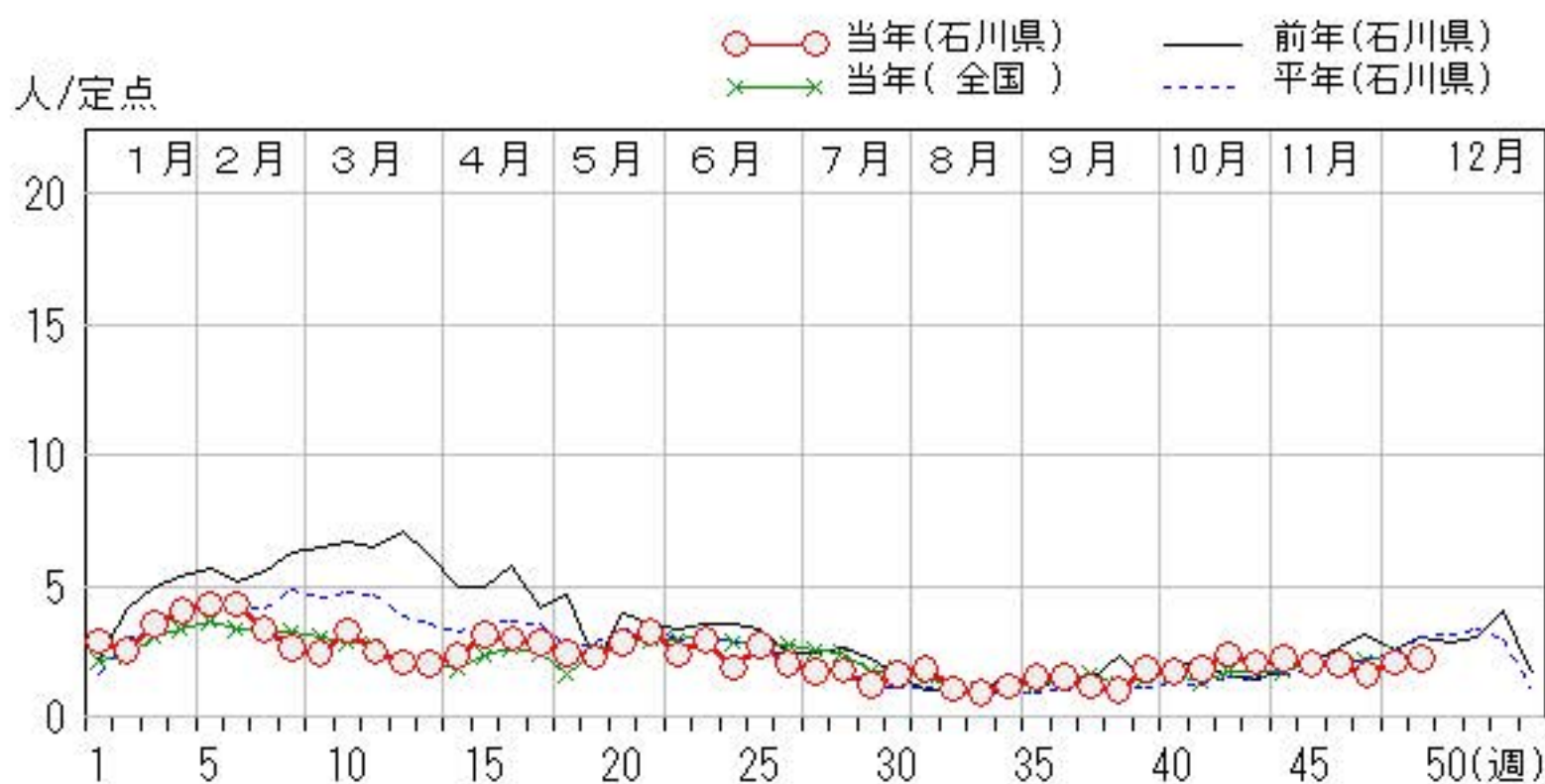
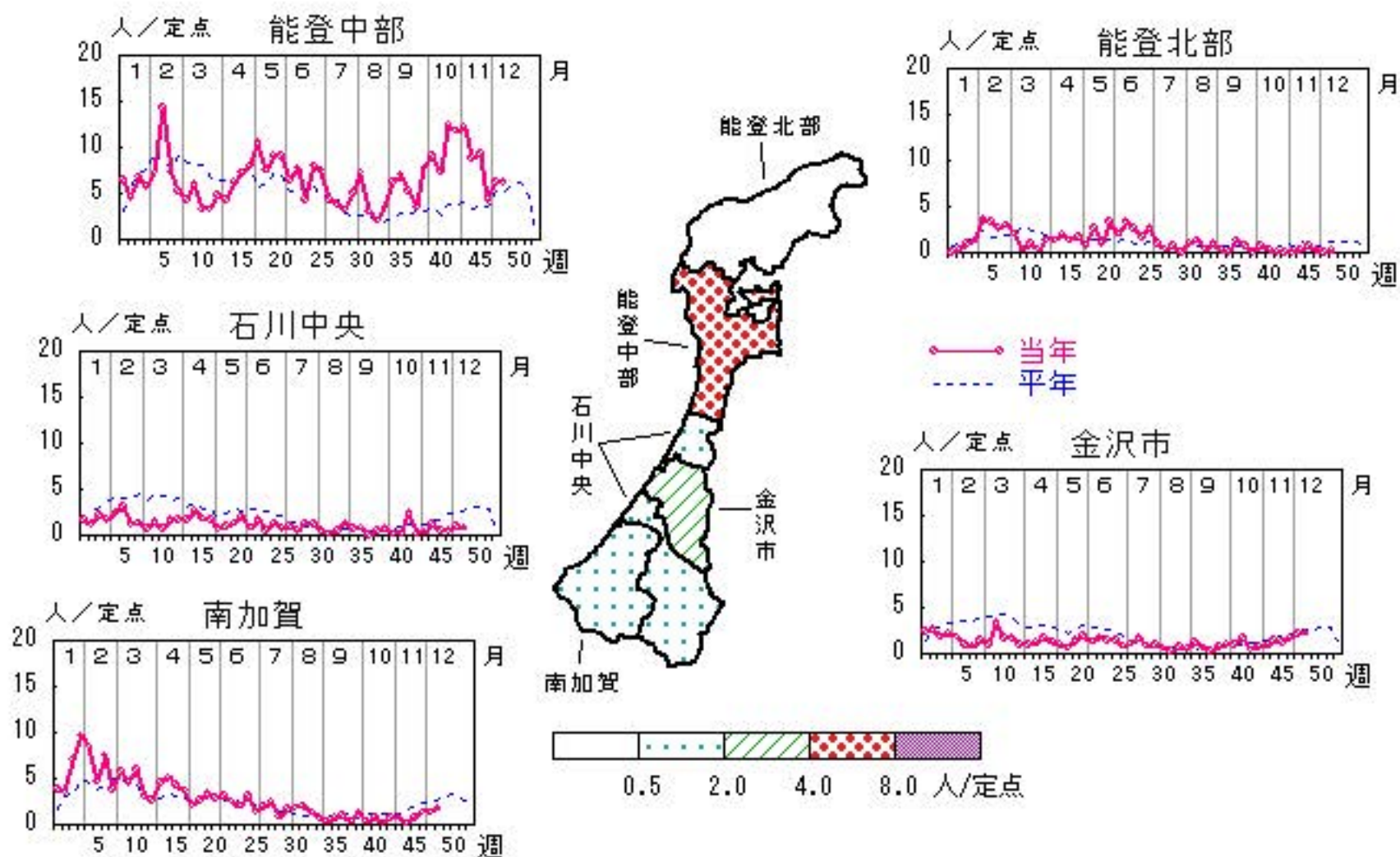


A群溶血性レンサ球菌咽頭炎

2016年45週～49週

上段: 定点からの患者報告数
下段: 定点あたりの患者数

	45週	46週	47週	48週	49週
石川県	58 2.00	59 2.03	46 1.59	60 2.07	65 2.24
金沢市	14 1.40	12 1.20	17 1.70	21 2.10	23 2.30
南加賀	1 0.17	5 0.83	8 1.33	8 1.33	11 1.83
石川中央	7 1.17	3 0.50	3 0.50	6 1.00	5 0.83
能登中部	35 8.75	37 9.25	17 4.25	25 6.25	25 6.25
能登北部	1 0.33	2 0.67	1 0.33	0 0.00	1 0.33

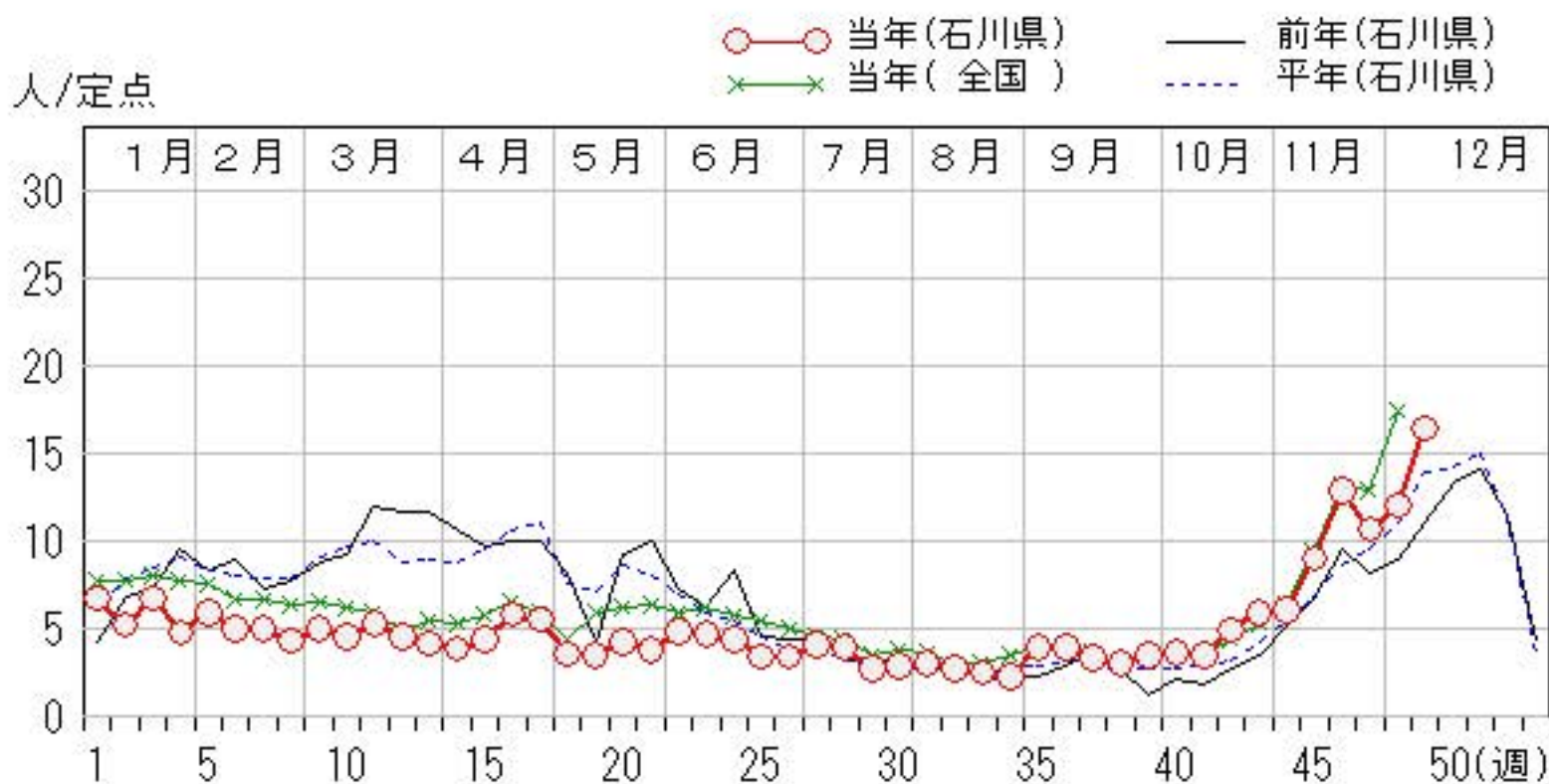
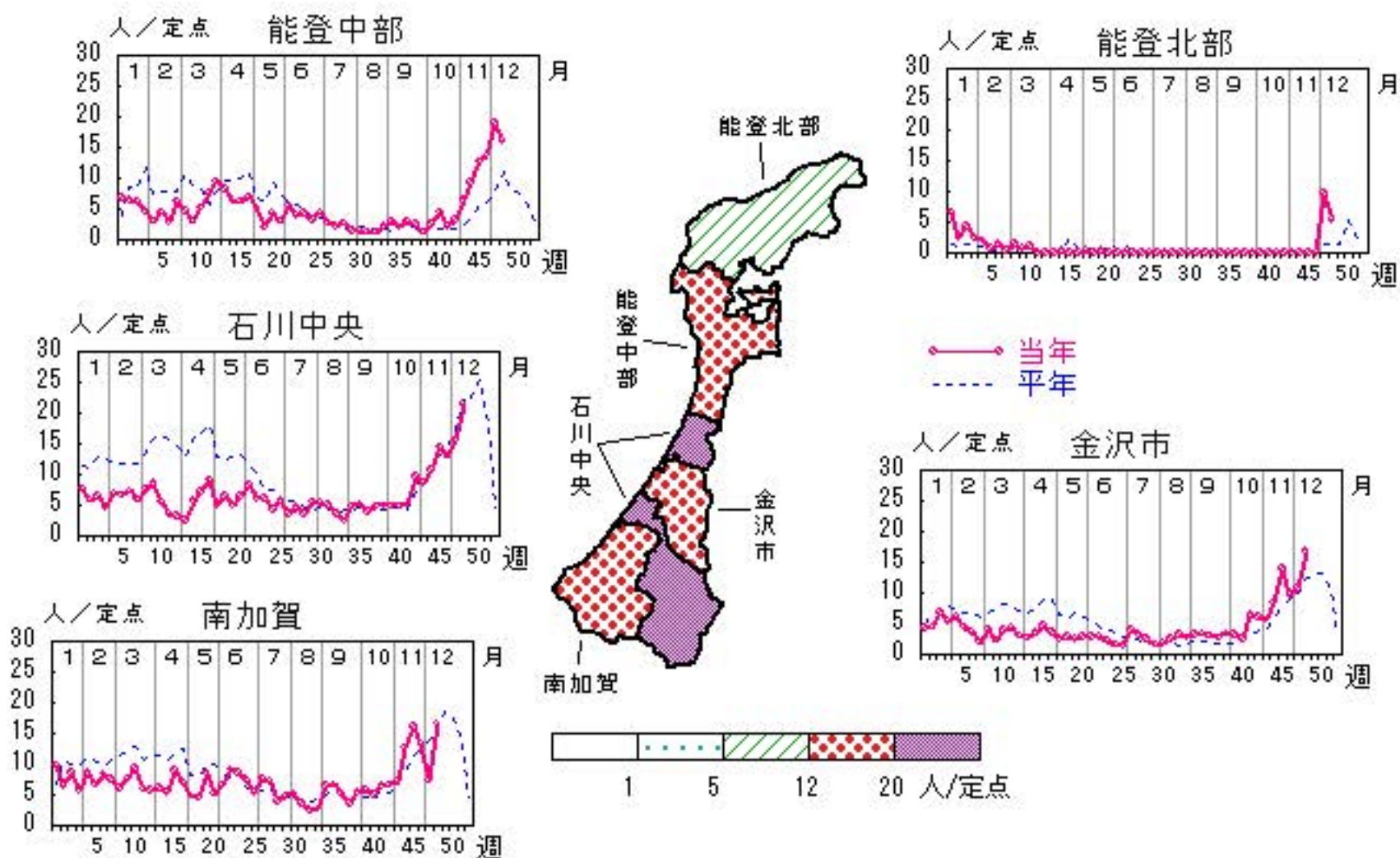


感染性胃腸炎

2016年45週～49週

上段:定点からの患者報告数
下段:定点あたりの患者数

	45週	46週	47週	48週	49週
石川県	261 9.00	374 12.90	309 10.66	349 12.03	477 16.45
金沢市	84 8.40	139 13.90	97 9.70	107 10.70	168 16.80
南加賀	76 12.67	97 16.17	79 13.17	44 7.33	100 16.67
石川中央	64 10.67	87 14.50	78 13.00	93 15.50	129 21.50
能登中部	37 9.25	51 12.75	55 13.75	76 19.00	64 16.00
能登北部	0 0.00	0 0.00	0 0.00	29 9.67	16 5.33

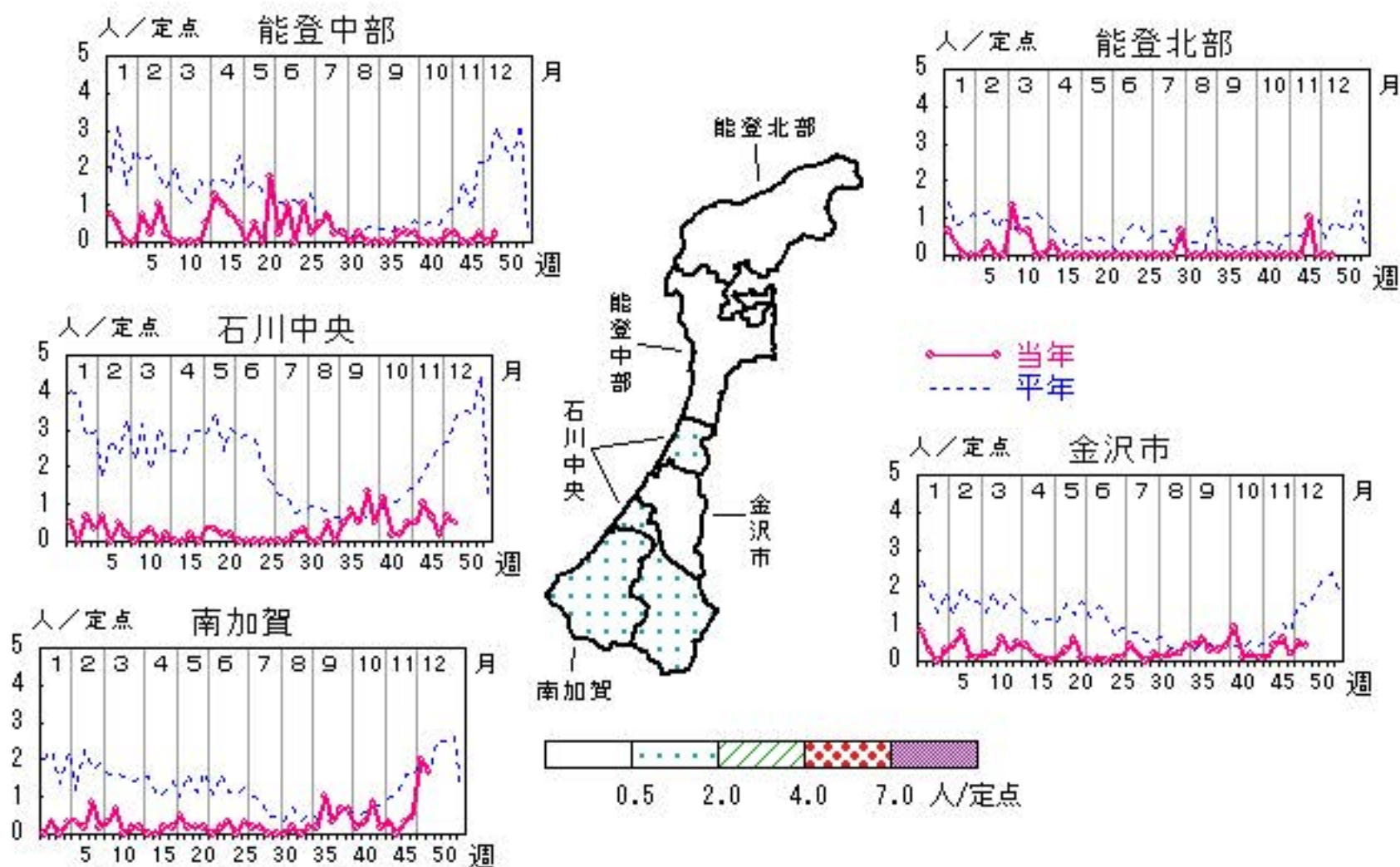


水痘

2016年45週～49週

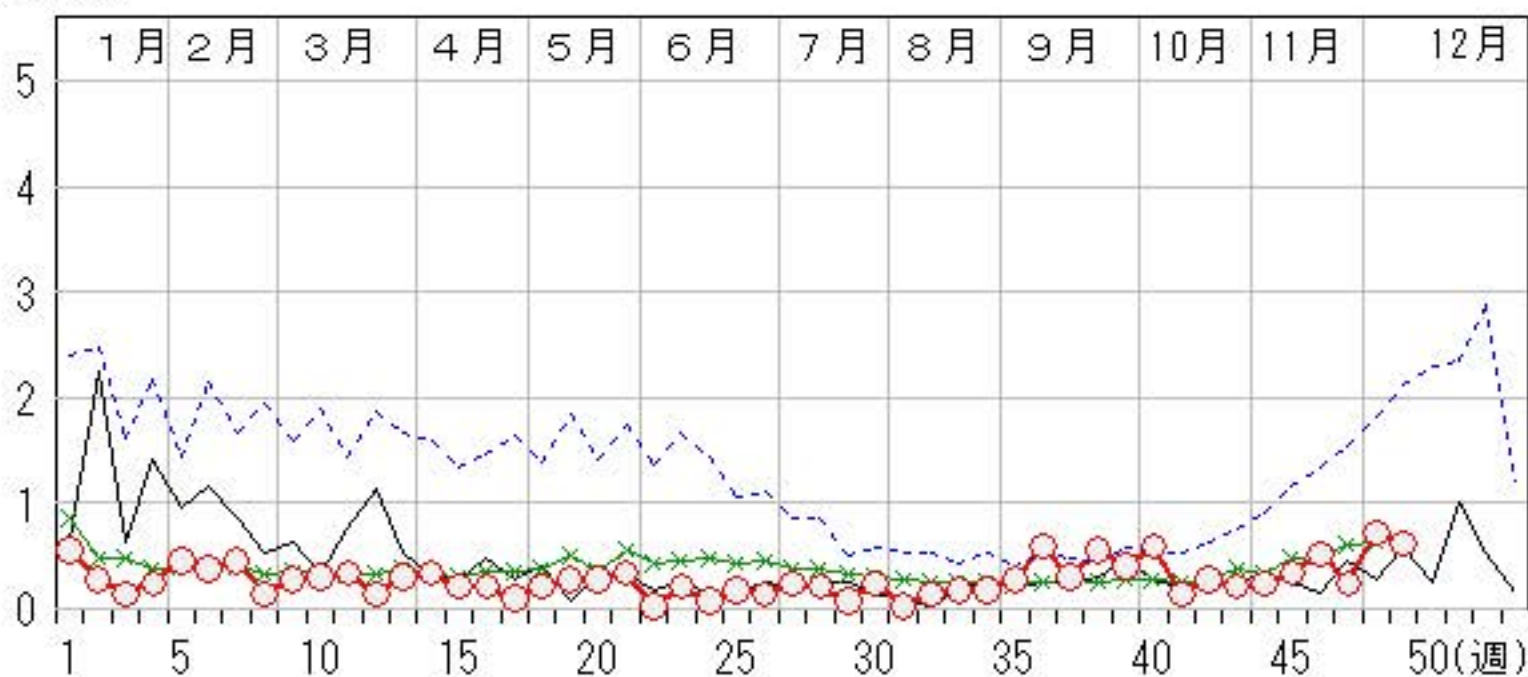
上段:定点からの患者報告数
下段:定点あたりの患者数

	45週	46週	47週	48週	49週
石川県	10 0.34	15 0.52	7 0.24	21 0.72	18 0.62
金沢市	4 0.40	6 0.60	2 0.20	5 0.50	4 0.40
南加賀	0 0.00	2 0.33	3 0.50	12 2.00	10 1.67
石川中央	6 1.00	4 0.67	1 0.17	4 0.67	3 0.50
能登中部	0 0.00	0 0.00	1 0.25	0 0.00	1 0.25
能登北部	0 0.00	3 1.00	0 0.00	0 0.00	0 0.00



人/定点

○ 当年(石川県) — 前年(石川県)
 × 当年(全国) - - - 平年(石川県)

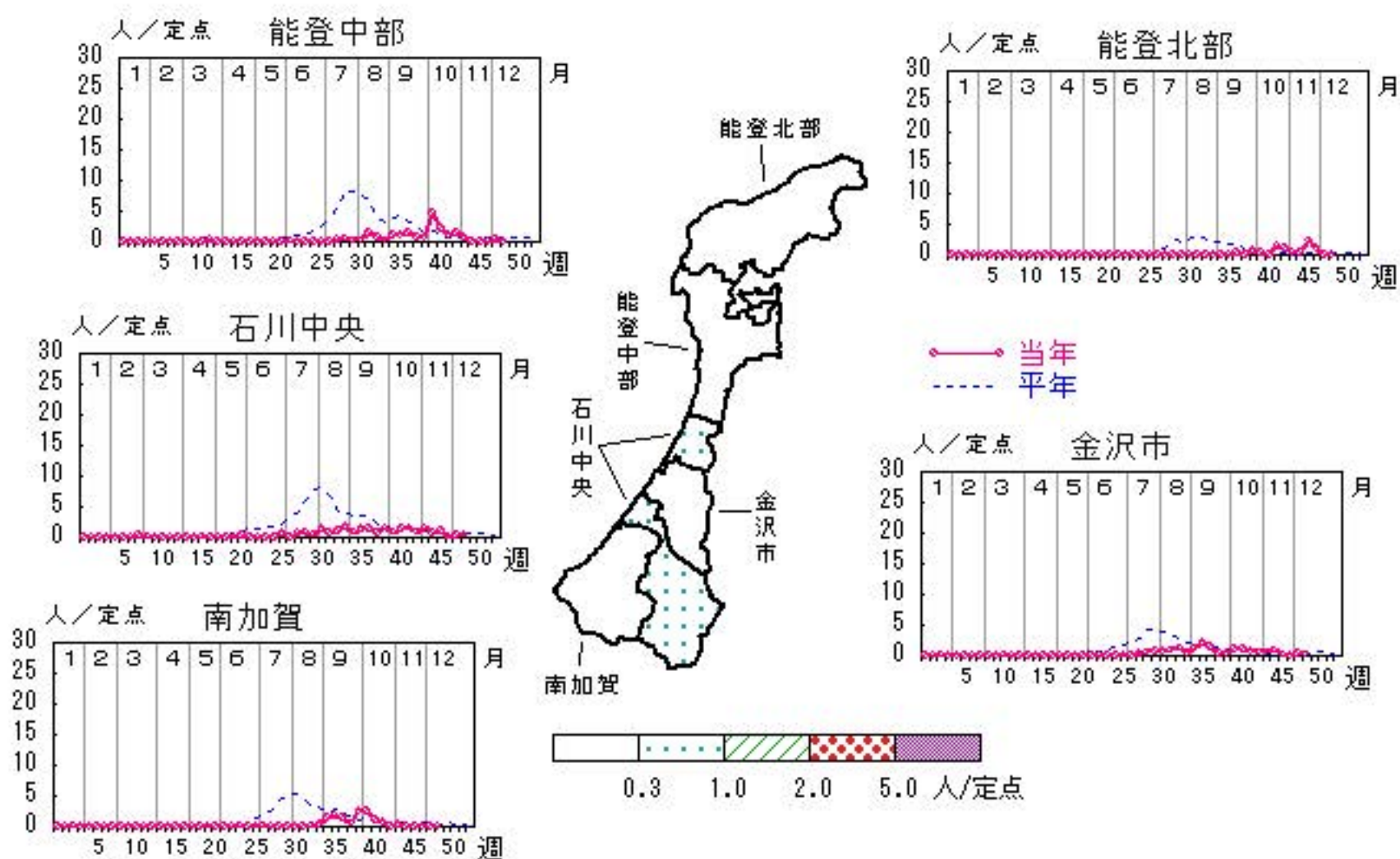


手足口病

2016年45週～49週

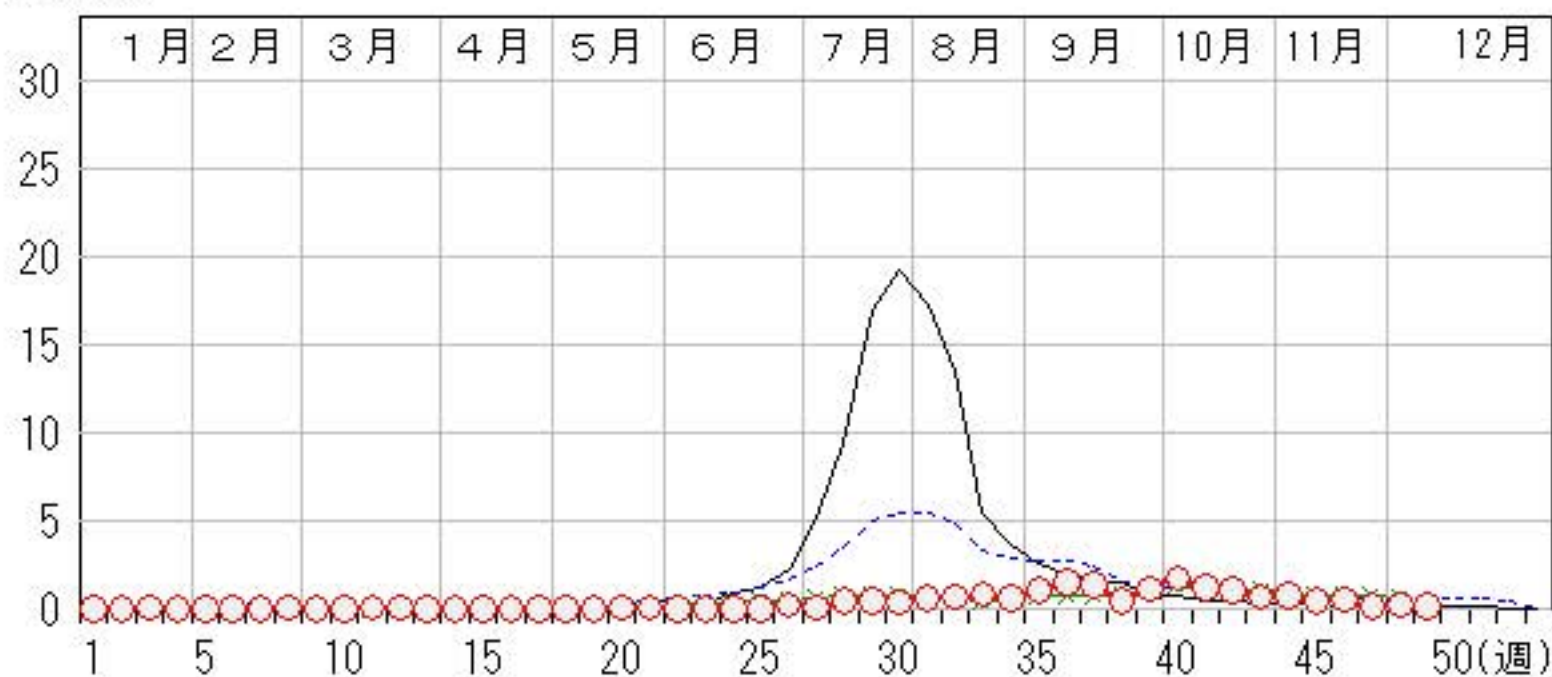
上段:定点からの患者報告数
下段:定点あたりの患者数

	45週	46週	47週	48週	49週
石川県	14 0.48	15 0.52	5 0.17	7 0.24	5 0.17
金沢市	9 0.90	2 0.20	1 0.10	3 0.30	2 0.20
南加賀	0 0.00	0 0.00	0 0.00	0 0.00	0 0.00
石川中央	4 0.67	6 1.00	1 0.17	2 0.33	3 0.50
能登中部	0 0.00	0 0.00	0 0.00	2 0.50	0 0.00
能登北部	1 0.33	7 2.33	3 1.00	0 0.00	0 0.00



人/定点

○—○ 当年(石川県) — 前年(石川県)
×—× 当年(全国) - - - 平年(石川県)

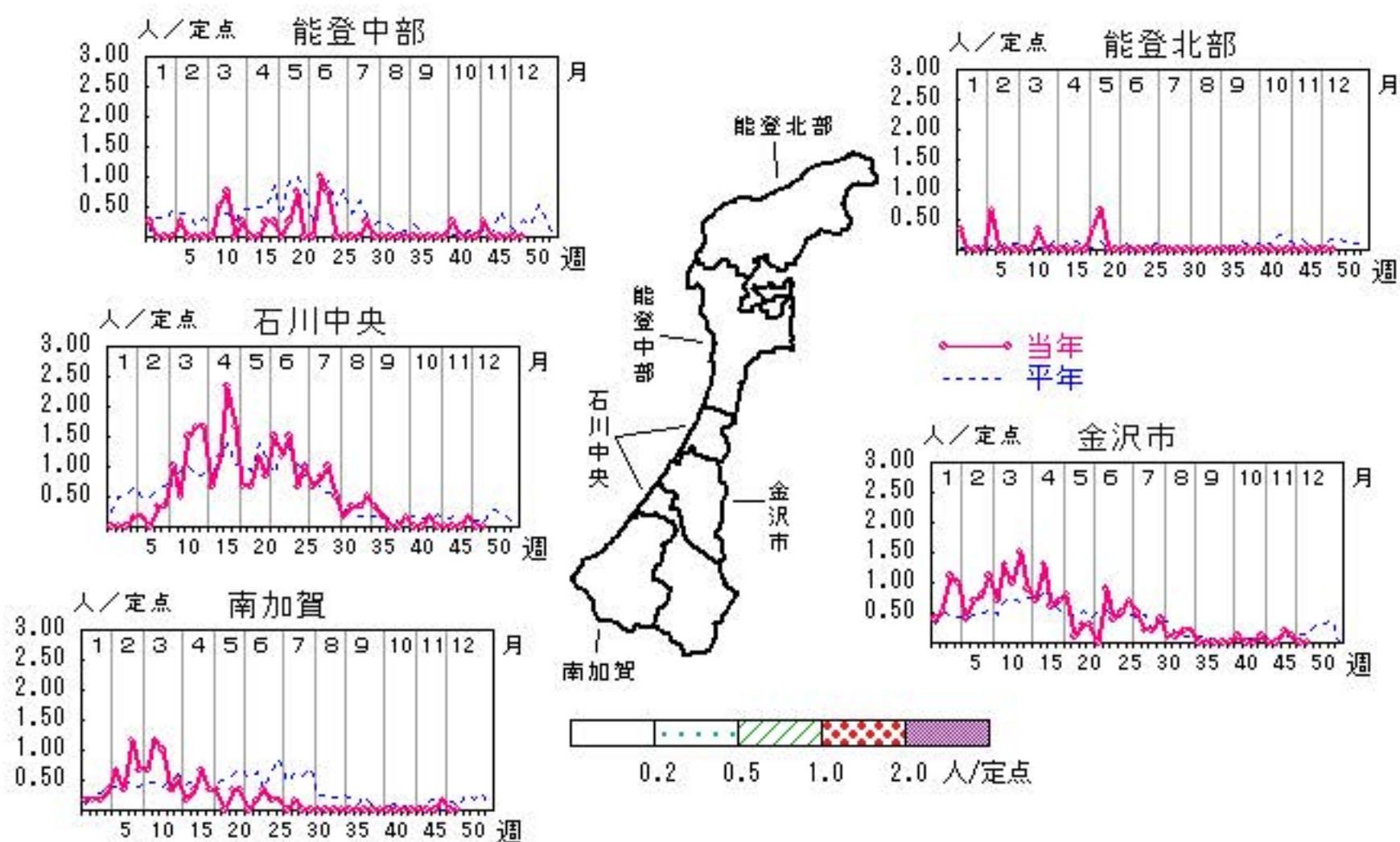


伝染性紅斑

2016年45週～49週

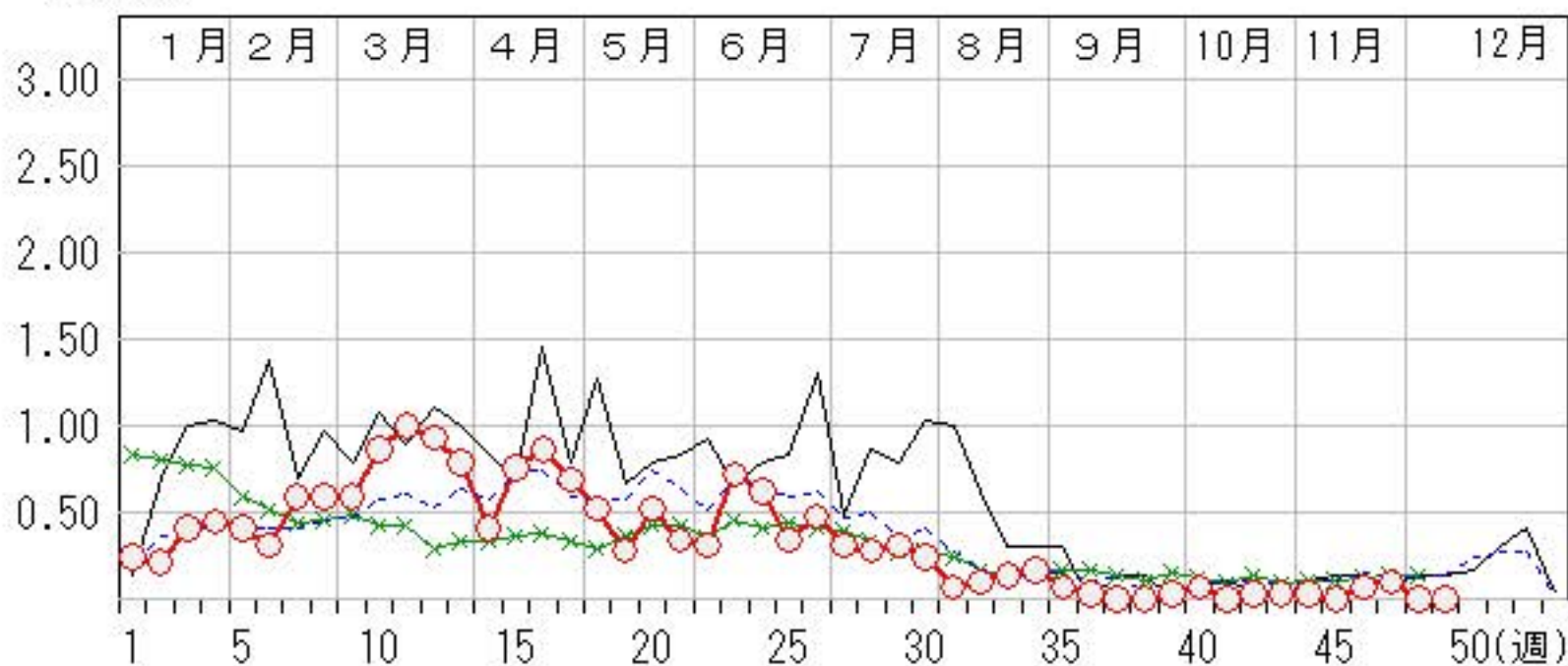
上段: 定点からの患者報告数
下段: 定点あたりの患者数

	45週	46週	47週	48週	49週
石川県	0 0.00	2 0.07	3 0.10	0 0.00	0 0.00
金沢市	0 0.00	2 0.20	1 0.10	0 0.00	0 0.00
南加賀	0 0.00	0 0.00	1 0.17	0 0.00	0 0.00
石川中央	0 0.00	0 0.00	1 0.17	0 0.00	0 0.00
能登中部	0 0.00	0 0.00	0 0.00	0 0.00	0 0.00
能登北部	0 0.00	0 0.00	0 0.00	0 0.00	0 0.00



人/定点

○ 当年(石川県) — 前年(石川県)
 × 当年(全国) - - - 平年(石川県)

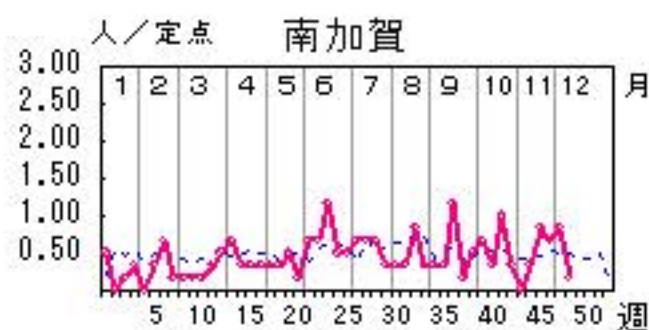
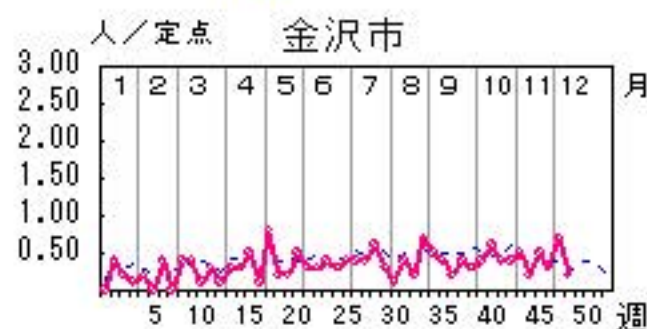
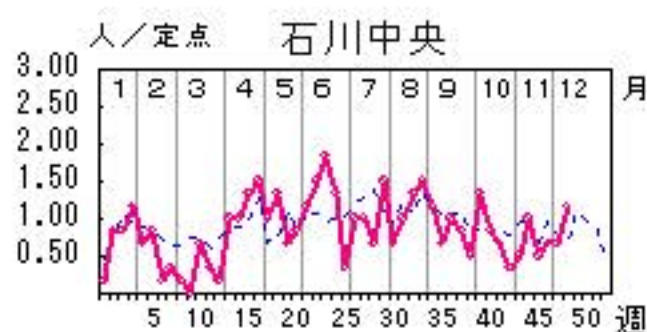
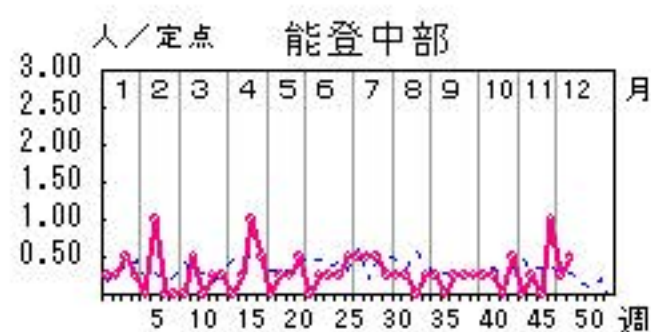


突発性発しん

2016年45週～49週

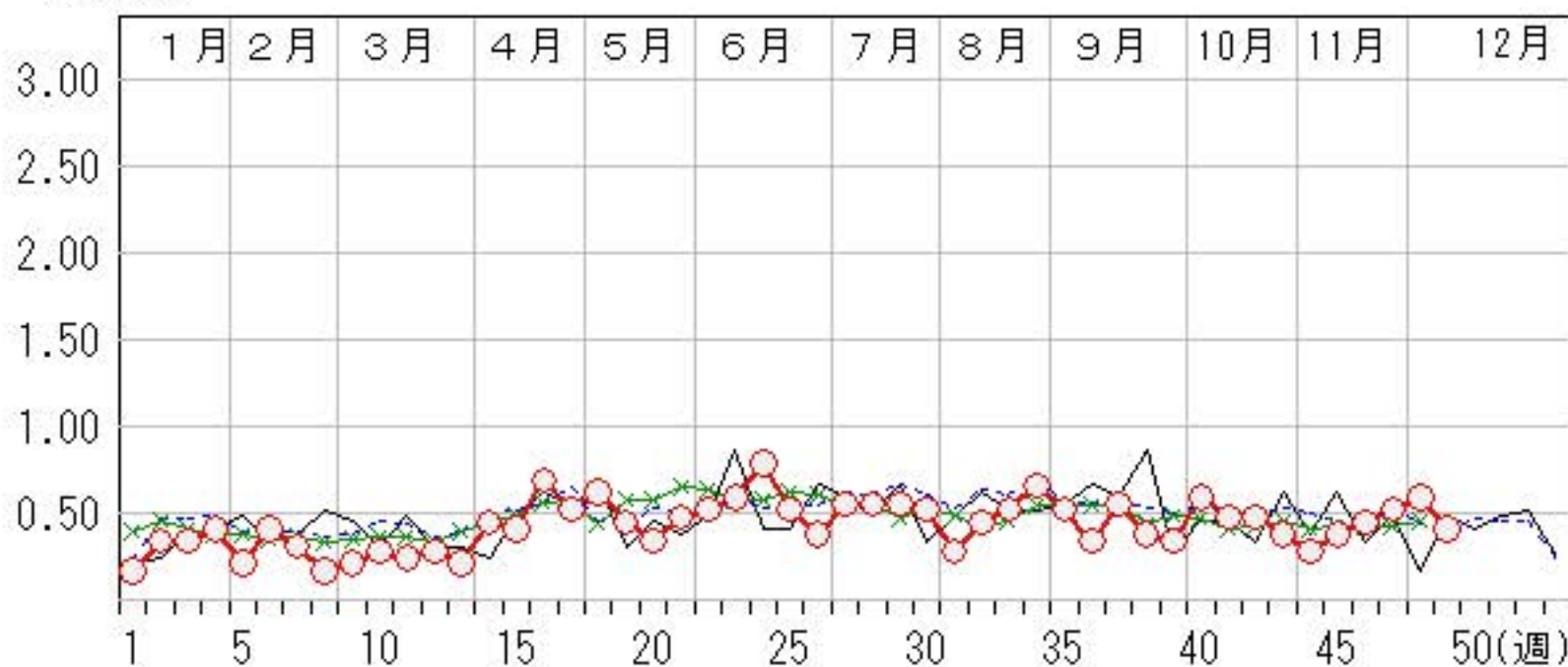
上段: 定点からの患者報告数
下段: 定点あたりの患者数

	45週	46週	47週	48週	49週
石川県	11 0.38	13 0.45	15 0.52	17 0.59	12 0.41
金沢市	2 0.20	5 0.50	3 0.30	7 0.70	2 0.20
南加賀	2 0.33	5 0.83	4 0.67	5 0.83	1 0.17
石川中央	6 1.00	3 0.50	4 0.67	4 0.67	7 1.17
能登中部	1 0.25	0 0.00	4 1.00	1 0.25	2 0.50
能登北部	0 0.00	0 0.00	0 0.00	0 0.00	0 0.00



人/定点

○ 当年(石川県) — 前年(石川県)
× 当年(全国) - - - 平年(石川県)

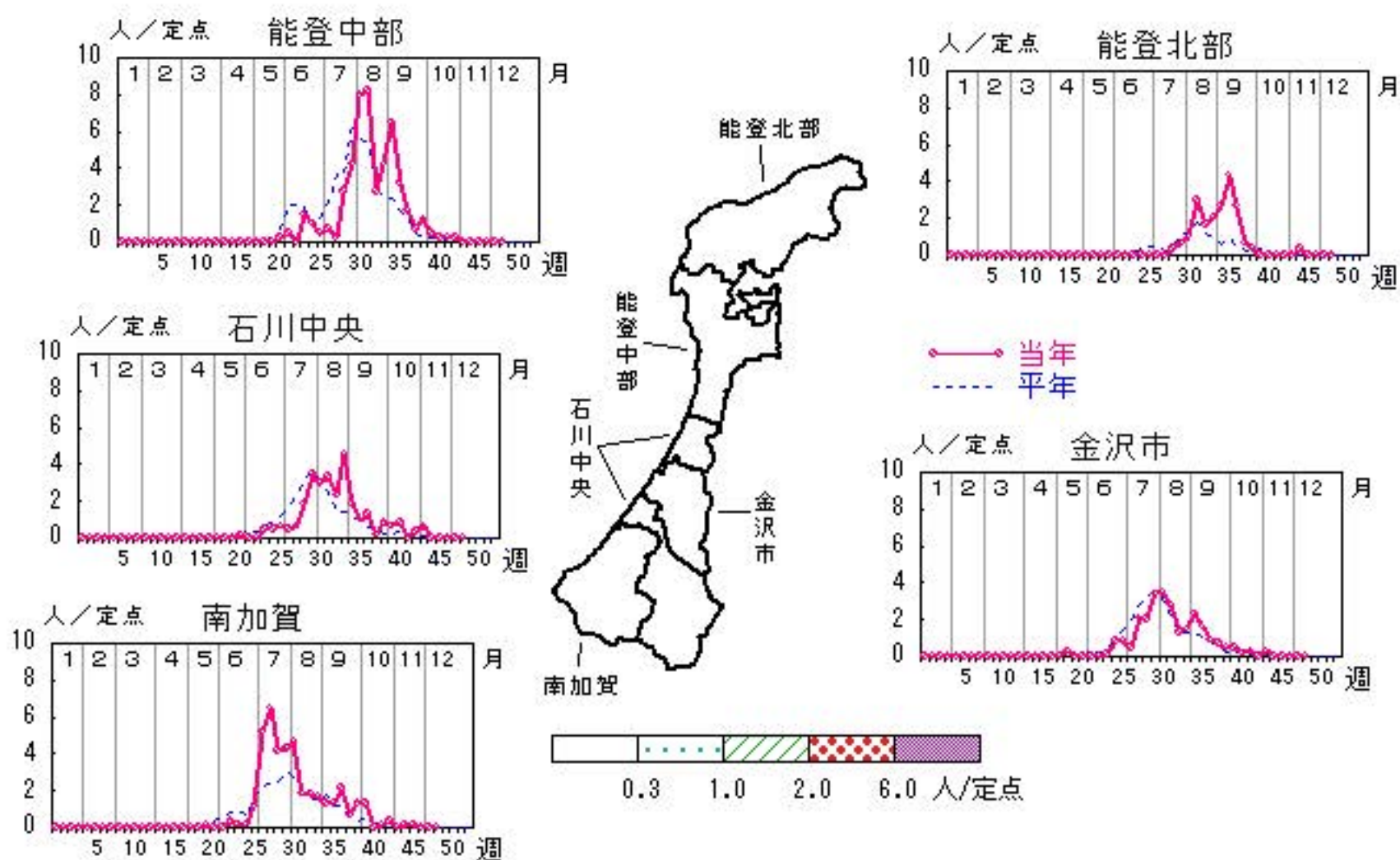


ヘルパンギーナ

2016年45週～49週

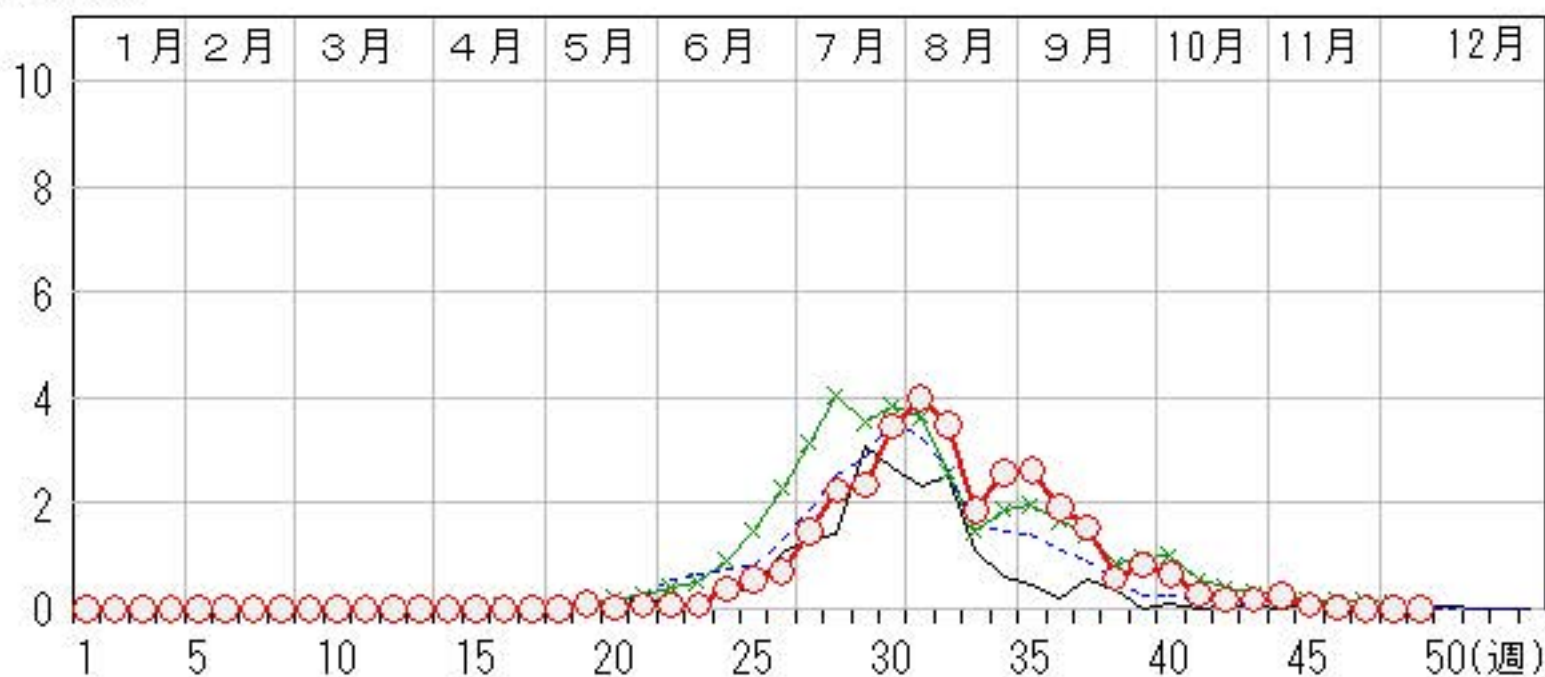
上段: 定点からの患者報告数
下段: 定点あたりの患者数

	45週	46週	47週	48週	49週
石川県	2 0.07	1 0.03	0 0.00	0 0.00	0 0.00
金沢市	0 0.00	0 0.00	0 0.00	0 0.00	0 0.00
南加賀	1 0.17	1 0.17	0 0.00	0 0.00	0 0.00
石川中央	0 0.00	0 0.00	0 0.00	0 0.00	0 0.00
能登中部	0 0.00	0 0.00	0 0.00	0 0.00	0 0.00
能登北部	1 0.33	0 0.00	0 0.00	0 0.00	0 0.00



人/定点

○ 当年(石川県) — 前年(石川県)
 × 当年(全国) - - - 平年(石川県)

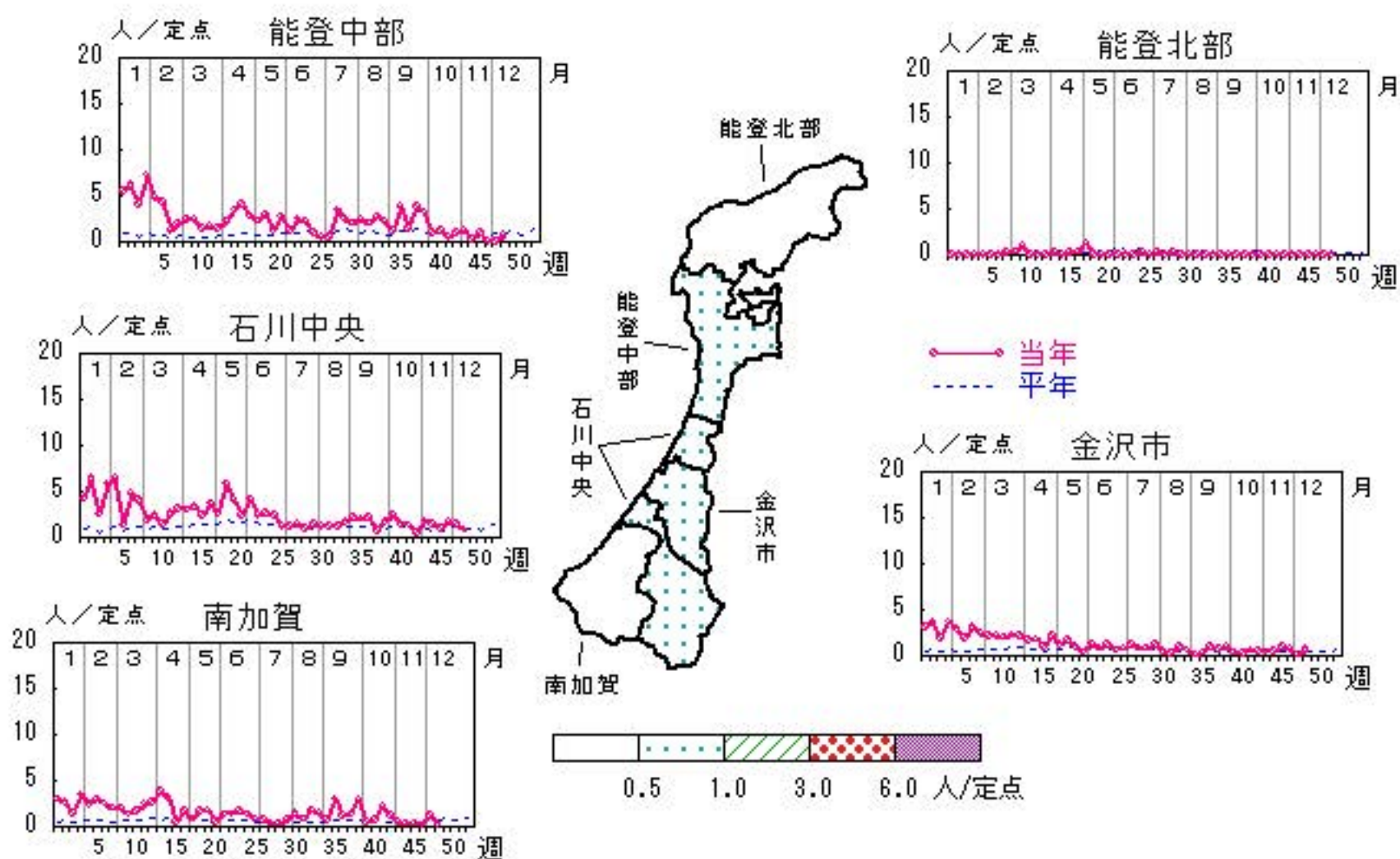


流行性耳下腺炎

2016年45週～49週

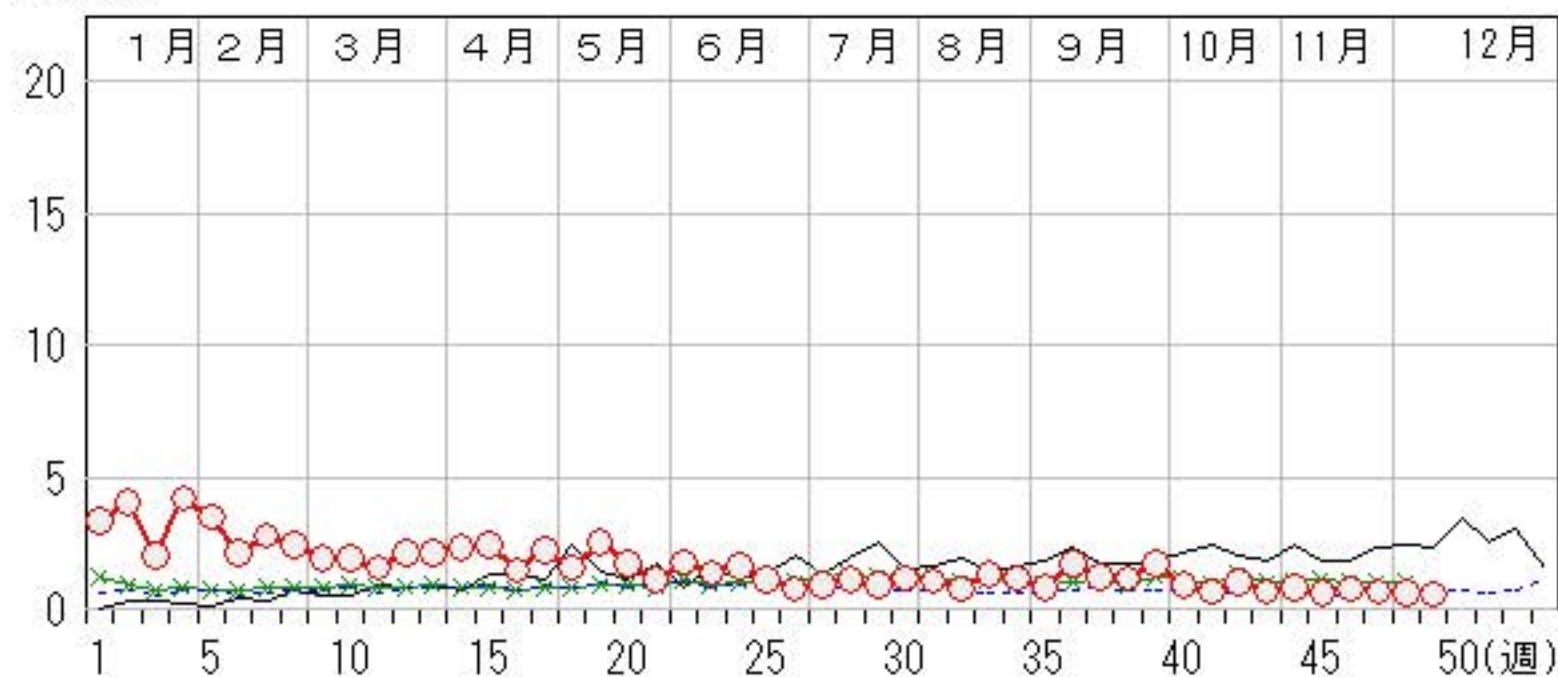
上段:定点からの患者報告数
下段:定点あたりの患者数

	45週	46週	47週	48週	49週
石川県	17 0.59	22 0.76	19 0.66	17 0.59	16 0.55
金沢市	5 0.50	10 1.00	8 0.80	1 0.10	7 0.70
南加賀	2 0.33	2 0.33	1 0.17	7 1.17	1 0.17
石川中央	9 1.50	6 1.00	10 1.67	9 1.50	5 0.83
能登中部	1 0.25	4 1.00	0 0.00	0 0.00	3 0.75
能登北部	0 0.00	0 0.00	0 0.00	0 0.00	0 0.00



人/定点

○ 当年(石川県) — 前年(石川県)
× 当年(全国) - - - 平年(石川県)

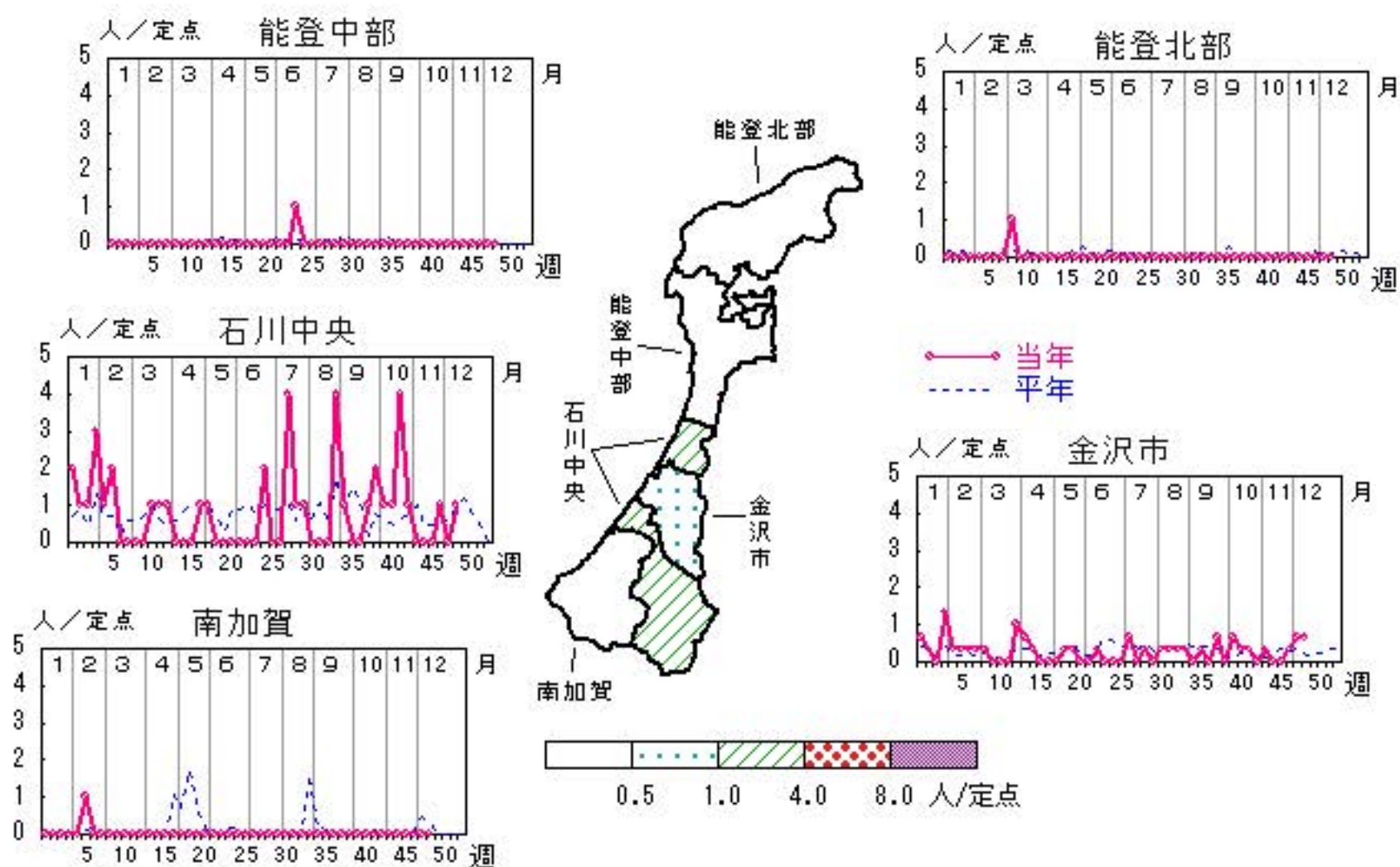


流行性角結膜炎

2016年45週～49週

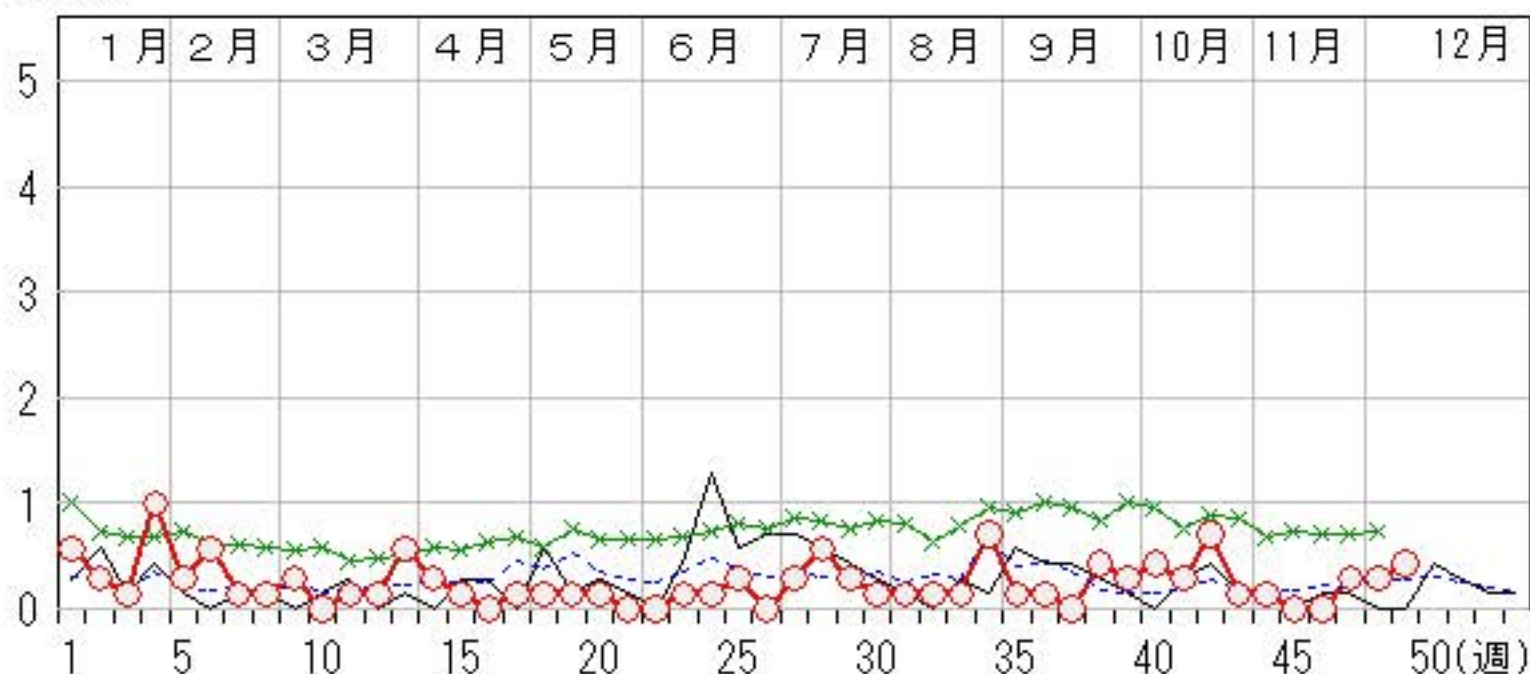
上段:定点からの患者報告数
下段:定点あたりの患者数

	45週	46週	47週	48週	49週
石川県	0 0.00	0 0.00	2 0.29	2 0.29	3 0.43
金沢市	0 0.00	0 0.00	1 0.33	2 0.67	2 0.67
南加賀	0 0.00	0 0.00	0 0.00	0 0.00	0 0.00
石川中央	0 0.00	0 0.00	1 1.00	0 0.00	1 1.00
能登中部	0 0.00	0 0.00	0 0.00	0 0.00	0 0.00
能登北部	0 0.00	0 0.00	0 0.00	0 0.00	0 0.00



人/定点

○ 当年(石川県) — 前年(石川県)
 × 当年(全国) - - - 平年(石川県)

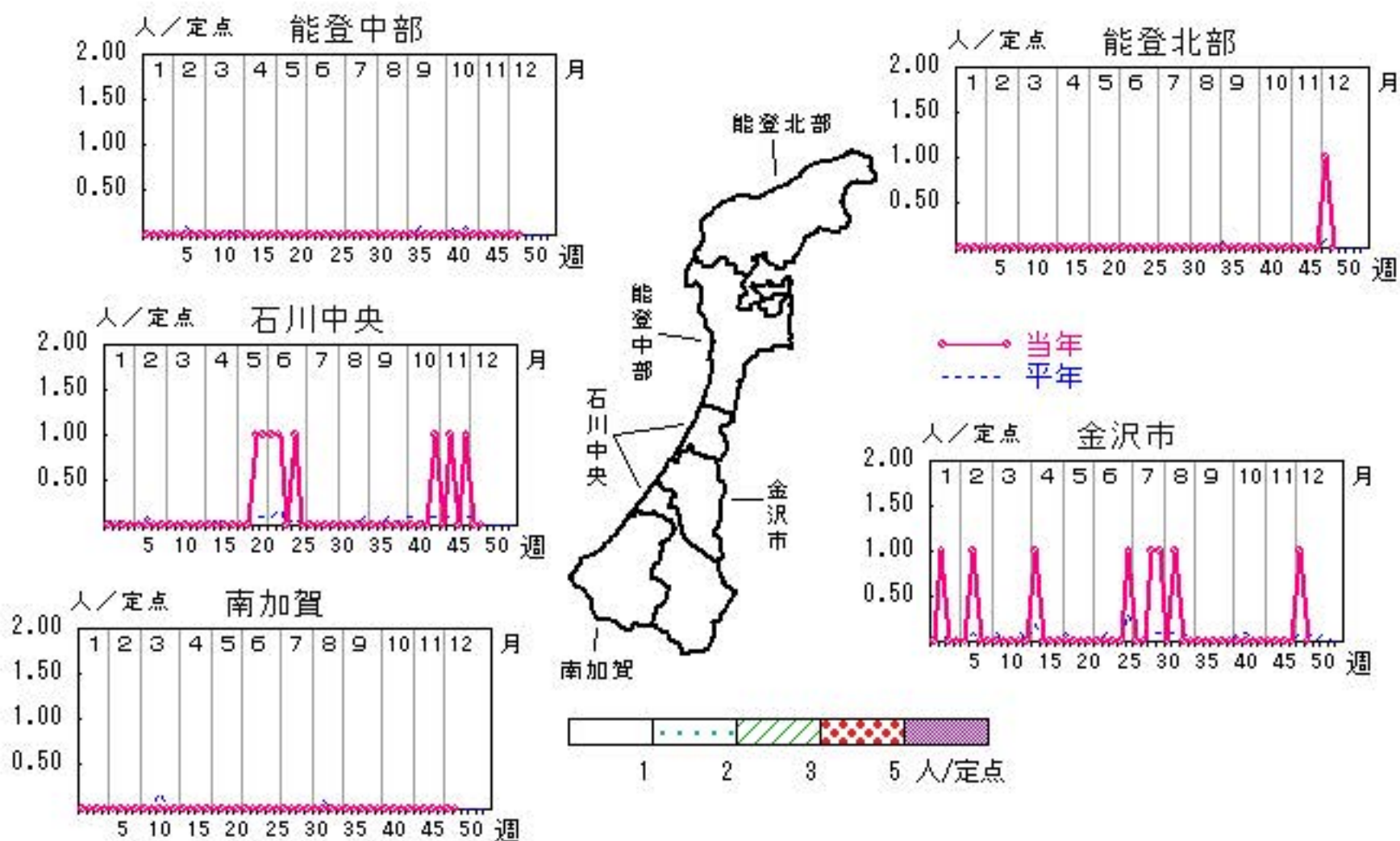


無菌性髄膜炎

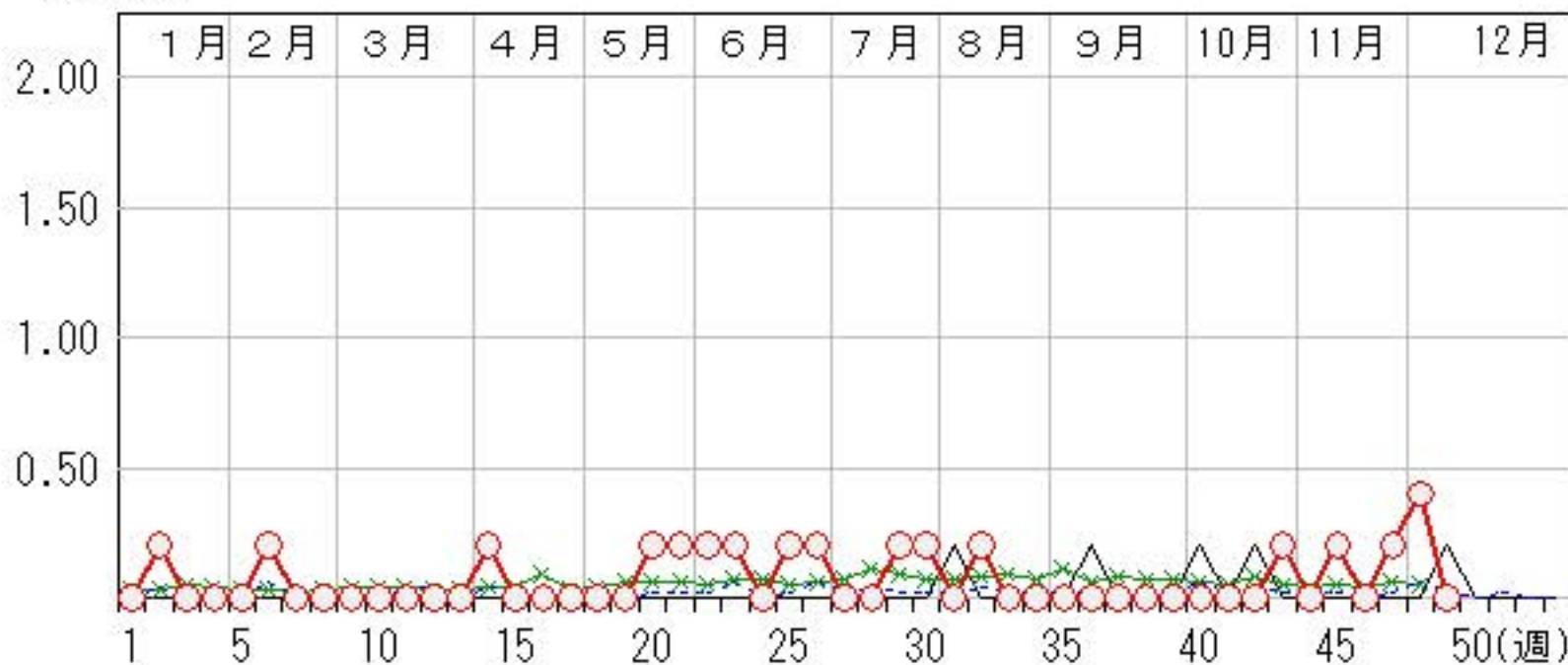
2016年45週～49週

上段: 定点からの患者報告数
下段: 定点あたりの患者数

	45週	46週	47週	48週	49週
石川県	1 0.20	0 0.00	1 0.20	2 0.40	0 0.00
金沢市	0 0.00	0 0.00	0 0.00	1 1.00	0 0.00
南加賀	0 0.00	0 0.00	0 0.00	0 0.00	0 0.00
石川中央	1 1.00	0 0.00	1 1.00	0 0.00	0 0.00
能登中部	0 0.00	0 0.00	0 0.00	0 0.00	0 0.00
能登北部	0 0.00	0 0.00	0 0.00	1 1.00	0 0.00



人/定点
 ○ 当年(石川県) — 前年(石川県)
 × 当年(全国) - - - 平年(石川県)

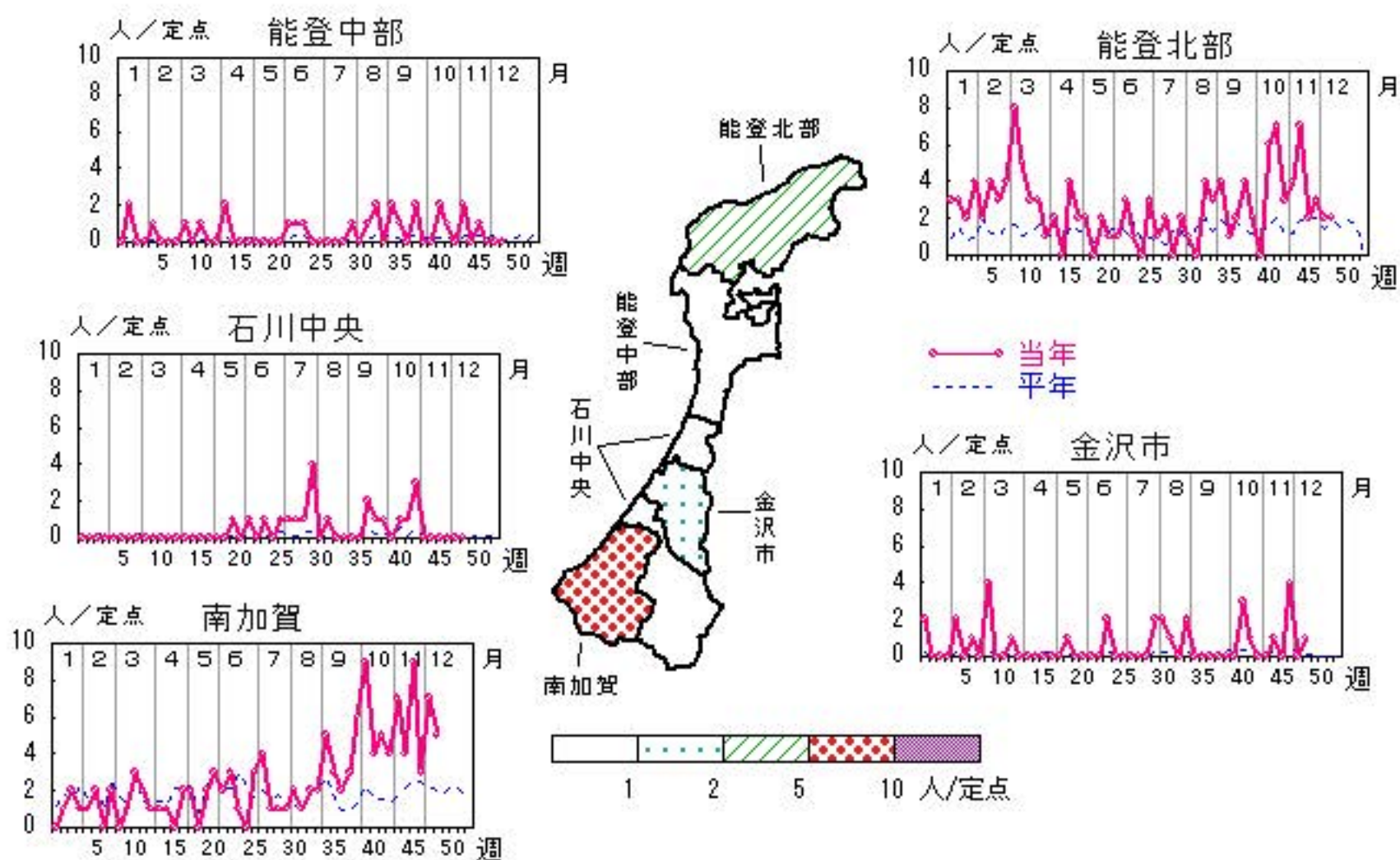


マイコプラズマ肺炎

2016年45週～49週

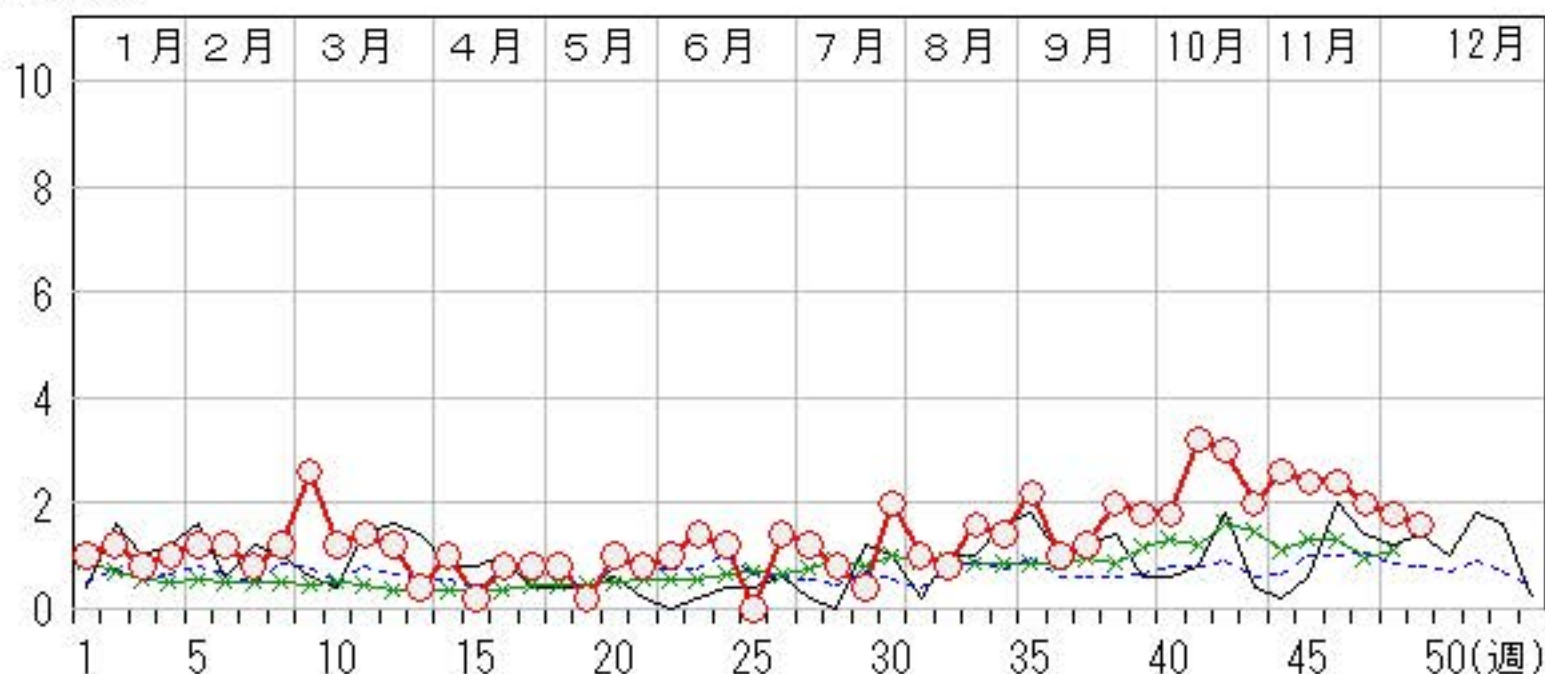
上段: 定点からの患者報告数
下段: 定点あたりの患者数

	45週	46週	47週	48週	49週
石川県	12 2.40	12 2.40	10 2.00	9 1.80	8 1.60
金沢市	1 1.00	0 0.00	4 4.00	0 0.00	1 1.00
南加賀	4 4.00	9 9.00	3 3.00	7 7.00	5 5.00
石川中央	0 0.00	0 0.00	0 0.00	0 0.00	0 0.00
能登中部	0 0.00	1 1.00	0 0.00	0 0.00	0 0.00
能登北部	7 7.00	2 2.00	3 3.00	2 2.00	2 2.00



人/定点

○ 当年(石川県) — 前年(石川県)
× 当年(全国) - - - 平年(石川県)



疾病別・年齢階級別報告患者数

2016年 第49週(石川県)

インフルエンザ	インフルエンザ	小児科	RSウイルス感染症	咽頭結膜熱	A群溶血性レンサ球菌咽頭炎	感染性胃腸炎	水痘	手足口病	伝染性紅斑	突発性発しん	百日咳	ヘルパンギーナ	流行性耳下腺炎	眼科・基幹	急性出血性結膜炎	流行性角結膜炎	細菌性髄膜炎	無菌性髄膜炎	マイコプラズマ肺炎	クラミジア肺炎 (オウム病除く)	感染性胃腸炎(ロタウイルス)
計	306	計	22	32	65	477	18	5	12				16	計	3				8		
～5ヶ月	1	～5ヶ月	5											～5ヶ月							
～11ヶ月	2	～11ヶ月	8	3	1	27	1		4					～11ヶ月	1						
1歳	7	1歳	6	15	1	37	2	1	6					1歳							
2歳	10	2歳	1	3	4	51	3	2					2	2歳							
3歳	17	3歳	1	5	7	45	1	1	2				3	3歳					1		
4歳	18	4歳	1	5	8	53	2						3	4歳							
5歳	16	5歳		1	13	63	4						1	5歳					1		
6歳	34	6歳			9	47	3	1					1	6歳							
7歳	21	7歳			4	28	1						1	7歳							2
8歳	16	8歳			7	28							1	8歳							1
9歳	18	9歳			4	29							1	9歳							1
10歳～14歳	79	10歳～14歳			6	43	1						3	10歳～14歳							1
15歳～19歳	8	15歳～19歳			1	9								15歳～19歳							
20歳～29歳	4	20歳以上				17								20歳～29歳							
30歳～39歳	19													30歳～39歳							
40歳～49歳	22													40歳～49歳							
50歳～59歳	5													50歳～59歳	1						
60歳～69歳	3													60歳～69歳	1						
70歳～79歳	3													70歳以上					1		
80歳以上	3																				

平成28年 感染症週報(インフルエンザ・小児科) 推移表

人

週	期間	定点数		501 インフル ンザ	600 RSウ イルス 感染症	601 咽頭結 膜熱	602 A群溶 血性レ ンサ球 菌咽頭 炎	603 感染性 胃腸炎	604 水痘	605 手足口 病	606 伝染性 紅斑	607 突発性 発しん	608 百日咳	610 ヘルパ ンキ ーナ	612 流行性 耳下腺 炎
		5 イン フ ザ	6 小 児 科												
1	1. 4~ 1.10	48	29	41	10	33	83	195	16		7	5			96
2	1.11~ 1.17	48	29	117	2	41	73	151	8	1	6	10			117
3	1.18~ 1.24	48	29	252	3	42	103	196	4	3	12	10			59
4	1.25~ 1.31	48	29	525	2	44	117	139	7		13	12			122
5	2. 1~ 2. 7	48	29	1,055	4	33	124	171	13	1	12	6			101
6	2. 8~ 2.14	48	29	1,770		49	124	144	11		9	12			62
7	2.15~ 2.21	48	29	2,173	1	32	97	145	13		17	9			80
8	2.22~ 2.28	48	29	2,349	2	18	76	125	4	2	17	5			70
9	2.29~ 3. 6	48	29	2,309		17	71	146	8	1	17	6			56
10	3. 7~ 3.13	48	29	1,631		20	95	133	9		25	8			56
11	3.14~ 3.20	48	29	1,271		13	72	153	10	2	29	7			45
12	3.21~ 3.27	48	29	945	1	11	60	131	4	2	27	8			61
13	3.28~ 4. 3	48	29	766		9	59	121	9		23	6			62
14	4. 4~ 4.10	48	29	537	2	10	68	112	10		12	13			68
15	4.11~ 4.17	48	29	385	2	21	91	127	6		22	12			70
16	4.18~ 4.24	48	29	244		23	86	169	6	1	25	20			43
17	4.25~ 5. 1	48	29	108	1	41	82	160	3		20	15			65
18	5. 2~ 5. 8	48	29	37		21	71	104	6		15	18			45
19	5. 9~ 5.15	48	29	17	1	23	66	101	8		8	13		3	73
20	5.16~ 5.22	48	29	7		40	82	124	8	2	15	10		1	50
21	5.23~ 5.29	48	29	5		53	94	110	10	2	10	14		2	32
22	5.30~ 6. 5	48	29		1	36	69	140	1	1	9	15		2	51
23	6. 6~ 6.12	48	29			41	84	136	6	1	21	17		2	40
24	6.13~ 6.19	48	29			36	54	128	2	1	18	23		11	47
25	6.20~ 6.26	48	29		2	40	79	99	5		10	15		16	33
26	6.27~ 7. 3	48	29			25	58	98	4	7	14	11		21	22
27	7. 4~ 7.10	48	29			34	49	118	7	2	9	16		42	26
28	7.11~ 7.17	48	29	1		23	51	113	6	12	8	16		65	33
29	7.18~ 7.24	48	29	3		25	36	80	2	13	9	16		68	27
30	7.25~ 7.31	48	29	1	2	9	46	84	7	11	7	15		100	34
31	8. 1~ 8. 7	48	29		4	7	52	87	1	17	2	8		116	31
32	8. 8~ 8.14	48	29	1	6	19	31	80	4	19	3	13		101	22
33	8.15~ 8.21	48	29	5	9	13	27	72	5	24	4	15		54	38
34	8.22~ 8.28	48	29		16	10	34	66	5	17	5	19		75	34
35	8.29~ 9. 4	48	29		36	14	44	113	8	31	2	15		76	23
36	9. 5~ 9.11	48	29		48	7	44	113	17	44	1	10		56	49
37	9.12~ 9.18	48	29		82	9	34	97	9	39		16		45	36
38	9.19~ 9.25	48	29	1	69	6	29	88	16	13		11		17	34
39	9.26~10. 2	48	29		152	7	52	100	12	33	1	10		24	50
40	10. 3~10. 9	48	29	15	161	8	50	106	17	51	2	17	1	19	26
41	10.10~10.16	48	29	11	108	7	52	101	4	35		14		8	19
42	10.17~10.23	48	29	12	81	13	69	143	8	30	1	14		5	29
43	10.24~10.30	48	29	9	79	13	60	172	6	20	1	11		5	19
44	10.31~11. 6	48	29	13	44	17	64	176	7	22	1	8	2	7	23
45	11. 7~11.13	48	29	44	32	17	58	261	10	14		11		2	17
46	11.14~11.20	48	29	110	22	17	59	374	15	15	2	13		1	22
47	11.21~11.27	48	29	147	16	21	46	309	7	5	3	15			19
48	11.28~12. 4	48	29	196	14	33	60	349	21	7		17			17
49	12. 5~12.11	48	29	306	22	32	65	477	18	5		12			16
合 計				17,419	1,037	1,133	3,250	7,237	403	506	474	612	3	944	2,270

平成28年 感染症週報(インフルエンザ・小児科) 推移表 定点当たり患者発生数

人/定点

週	期間	定点数		501 インフル ンザ	600 RSウ イルス 感染症	601 咽頭結 膜熱	602 A群溶 血性レ ンサ球 菌咽頭 炎	603 感染性 胃腸炎	604 水痘	605 手足口 病	606 伝染性 紅斑	607 突発性 発しん	608 百日咳	610 ヘルパ ンキ ーナ	612 流行性 耳下腺 炎
		5 インフ ンザ	6 小児科												
1	1. 4~ 1.10	48	29	0.85	0.34	1.14	2.86	6.72	0.55		0.24	0.17			3.31
2	1.11~ 1.17	48	29	2.44	0.07	1.41	2.52	5.21	0.28	0.03	0.21	0.34			4.03
3	1.18~ 1.24	48	29	5.25	0.10	1.45	3.55	6.76	0.14	0.10	0.41	0.34			2.03
4	1.25~ 1.31	48	29	10.94	0.07	1.52	4.03	4.79	0.24		0.45	0.41			4.21
5	2. 1~ 2. 7	48	29	21.98	0.14	1.14	4.28	5.90	0.45	0.03	0.41	0.21			3.48
6	2. 8~ 2.14	48	29	36.88		1.69	4.28	4.97	0.38		0.31	0.41			2.14
7	2.15~ 2.21	48	29	45.27	0.03	1.10	3.34	5.00	0.45		0.59	0.31			2.76
8	2.22~ 2.28	48	29	48.94	0.07	0.62	2.62	4.31	0.14	0.07	0.59	0.17			2.41
9	2.29~ 3. 6	48	29	48.10		0.59	2.45	5.03	0.28	0.03	0.59	0.21			1.93
10	3. 7~ 3.13	48	29	33.98		0.69	3.28	4.59	0.31		0.86	0.28			1.93
11	3.14~ 3.20	48	29	26.48		0.45	2.48	5.28	0.34	0.07	1.00	0.24			1.55
12	3.21~ 3.27	48	29	19.69	0.03	0.38	2.07	4.52	0.14	0.07	0.93	0.28			2.10
13	3.28~ 4. 3	48	29	15.96		0.31	2.03	4.17	0.31		0.79	0.21			2.14
14	4. 4~ 4.10	48	29	11.19	0.07	0.34	2.34	3.86	0.34		0.41	0.45			2.34
15	4.11~ 4.17	48	29	8.02	0.07	0.72	3.14	4.38	0.21		0.76	0.41			2.41
16	4.18~ 4.24	48	29	5.08		0.79	2.97	5.83	0.21	0.03	0.86	0.69			1.48
17	4.25~ 5. 1	48	29	2.25	0.03	1.41	2.83	5.52	0.10		0.69	0.52			2.24
18	5. 2~ 5. 8	48	29	0.77		0.72	2.45	3.59	0.21		0.52	0.62			1.55
19	5. 9~ 5.15	48	29	0.35	0.03	0.79	2.28	3.48	0.28		0.28	0.45		0.10	2.52
20	5.16~ 5.22	48	29	0.15		1.38	2.83	4.28	0.28	0.07	0.52	0.34		0.03	1.72
21	5.23~ 5.29	48	29	0.10		1.83	3.24	3.79	0.34	0.07	0.34	0.48		0.07	1.10
22	5.30~ 6. 5	48	29		0.03	1.24	2.38	4.83	0.03	0.03	0.31	0.52		0.07	1.76
23	6. 6~ 6.12	48	29			1.41	2.90	4.69	0.21	0.03	0.72	0.59		0.07	1.38
24	6.13~ 6.19	48	29			1.24	1.86	4.41	0.07	0.03	0.62	0.79		0.38	1.62
25	6.20~ 6.26	48	29		0.07	1.38	2.72	3.41	0.17		0.34	0.52		0.55	1.14
26	6.27~ 7. 3	48	29			0.86	2.00	3.38	0.14	0.24	0.48	0.38		0.72	0.76
27	7. 4~ 7.10	48	29			1.17	1.69	4.07	0.24	0.07	0.31	0.55		1.45	0.90
28	7.11~ 7.17	48	29	0.02		0.79	1.76	3.90	0.21	0.41	0.28	0.55		2.24	1.14
29	7.18~ 7.24	48	29	0.06		0.86	1.24	2.76	0.07	0.45	0.31	0.55		2.34	0.93
30	7.25~ 7.31	48	29	0.02	0.07	0.31	1.59	2.90	0.24	0.38	0.24	0.52		3.45	1.17
31	8. 1~ 8. 7	48	29		0.14	0.24	1.79	3.00	0.03	0.59	0.07	0.28		4.00	1.07
32	8. 8~ 8.14	48	29	0.02	0.21	0.66	1.07	2.76	0.14	0.66	0.10	0.45		3.48	0.76
33	8.15~ 8.21	48	29	0.10	0.31	0.45	0.93	2.48	0.17	0.83	0.14	0.52		1.86	1.31
34	8.22~ 8.28	48	29		0.55	0.34	1.17	2.28	0.17	0.59	0.17	0.66		2.59	1.17
35	8.29~ 9. 4	48	29		1.24	0.48	1.52	3.90	0.28	1.07	0.07	0.52		2.62	0.79
36	9. 5~ 9.11	48	29		1.66	0.24	1.52	3.90	0.59	1.52	0.03	0.34		1.93	1.69
37	9.12~ 9.18	48	29		2.83	0.31	1.17	3.34	0.31	1.34		0.55		1.55	1.24
38	9.19~ 9.25	48	29	0.02	2.38	0.21	1.00	3.03	0.55	0.45		0.38		0.59	1.17
39	9.26~10. 2	48	29		5.24	0.24	1.79	3.45	0.41	1.14	0.03	0.34		0.83	1.72
40	10. 3~10. 9	48	29	0.31	5.55	0.28	1.72	3.66	0.59	1.76	0.07	0.59	0.03	0.66	0.90
41	10.10~10.16	48	29	0.23	3.72	0.24	1.79	3.48	0.14	1.21		0.48		0.28	0.66
42	10.17~10.23	48	29	0.25	2.79	0.45	2.38	4.93	0.28	1.03	0.03	0.48		0.17	1.00
43	10.24~10.30	48	29	0.19	2.72	0.45	2.07	5.93	0.21	0.69	0.03	0.38		0.17	0.66
44	10.31~11. 6	48	29	0.27	1.52	0.59	2.21	6.07	0.24	0.76	0.03	0.28	0.07	0.24	0.79
45	11. 7~11.13	48	29	0.92	1.10	0.59	2.00	9.00	0.34	0.48		0.38		0.07	0.59
46	11.14~11.20	48	29	2.29	0.76	0.59	2.03	12.90	0.52	0.52	0.07	0.45		0.03	0.76
47	11.21~11.27	48	29	3.06	0.55	0.72	1.59	10.66	0.24	0.17	0.10	0.52			0.66
48	11.28~12. 4	48	29	4.08	0.48	1.14	2.07	12.03	0.72	0.24		0.59			0.59
49	12. 5~12.11	48	29	6.38	0.76	1.10	2.24	16.45	0.62	0.17		0.41			0.55
合計				362.90	35.76	39.07	112.07	249.55	13.90	17.45	16.34	21.10	0.10	32.55	78.28

平成28年 感染症週報(眼科・基幹) 推移表

人

週	期間	定点数		701	702	902	903	904	905	907
		7 眼科	9 基幹	急性出 血性結 膜炎	流行性 角結膜 炎	細菌性 髄膜炎	無菌性 髄膜炎	マイコ プラズ マ肺炎	クラミジア 肺炎	感染性 胃腸炎 (ロタウイ ルス)
1	1. 4~ 1.10	7	5		4			5		
2	1.11~ 1.17	7	5		2		1	6		1
3	1.18~ 1.24	7	5		1			4		
4	1.25~ 1.31	7	5		7			5		
5	2. 1~ 2. 7	7	5		2			6		
6	2. 8~ 2.14	7	5		4		1	6		
7	2.15~ 2.21	7	5		1			4		
8	2.22~ 2.28	7	5		1			6		2
9	2.29~ 3. 6	7	5		2			13		1
10	3. 7~ 3.13	7	5					6		
11	3.14~ 3.20	7	5		1			7		
12	3.21~ 3.27	7	5		1			6		1
13	3.28~ 4. 3	7	5		4			2		2
14	4. 4~ 4.10	7	5		2	1	1	5		5
15	4.11~ 4.17	7	5		1			1		2
16	4.18~ 4.24	7	5					4		3
17	4.25~ 5. 1	7	5		1	1		4		4
18	5. 2~ 5. 8	7	5		1			4		1
19	5. 9~ 5.15	7	5		1			1		2
20	5.16~ 5.22	7	5		1		1	5		4
21	5.23~ 5.29	7	5				1	4		
22	5.30~ 6. 5	7	5			1	1	5		
23	6. 6~ 6.12	7	5		1		1	7		
24	6.13~ 6.19	7	5		1	1		6		
25	6.20~ 6.26	7	5		2		1			
26	6.27~ 7. 3	7	5				1	7		
27	7. 4~ 7.10	7	5		2	1		6		
28	7.11~ 7.17	7	5		4			4		
29	7.18~ 7.24	7	5		2		1	2		
30	7.25~ 7.31	7	5		1		1	10		
31	8. 1~ 8. 7	7	5		1			5		1
32	8. 8~ 8.14	7	5		1		1	4		
33	8.15~ 8.21	7	5		1			8		
34	8.22~ 8.28	7	5		5			7		
35	8.29~ 9. 4	7	5		1			11		
36	9. 5~ 9.11	7	5		1			5		
37	9.12~ 9.18	7	5					6		
38	9.19~ 9.25	7	5		3	1		10		
39	9.26~10. 2	7	5		2			9		
40	10. 3~10. 9	7	5		3			9		
41	10.10~10.16	7	5		2			16		
42	10.17~10.23	7	5		5			15		
43	10.24~10.30	7	5		1		1	10		
44	10.31~11. 6	7	5		1			13		
45	11. 7~11.13	7	5				1	12		
46	11.14~11.20	7	5					12		
47	11.21~11.27	7	5		2		1	10		
48	11.28~12. 4	7	5		2		2	9		
49	12. 5~12.11	7	5		3			8		
合 計					84	6	17	330		29

平成28年 感染症週報(眼科・基幹) 推移表 定点当たり患者発生数

人/定点

週	期間	定点数		701	702	902	903	904	905	907
		7 眼科	9 基幹	急性出 血性結 膜炎	流行性 角結膜 炎	細菌性 髄膜炎	無菌性 髄膜炎	マイコ プラズ マ肺炎	クラミジア 肺炎	感染性 胃腸炎 (ロタウ イルス)
1	1. 4~ 1.10	7	5		0.57			1.00		
2	1.11~ 1.17	7	5		0.29		0.20	1.20		0.20
3	1.18~ 1.24	7	5		0.14			0.80		
4	1.25~ 1.31	7	5		1.00			1.00		
5	2. 1~ 2. 7	7	5		0.29			1.20		
6	2. 8~ 2.14	7	5		0.57		0.20	1.20		
7	2.15~ 2.21	7	5		0.14			0.80		
8	2.22~ 2.28	7	5		0.14			1.20		0.40
9	2.29~ 3. 6	7	5		0.29			2.60		0.20
10	3. 7~ 3.13	7	5					1.20		
11	3.14~ 3.20	7	5		0.14			1.40		
12	3.21~ 3.27	7	5		0.14			1.20		0.20
13	3.28~ 4. 3	7	5		0.57			0.40		0.40
14	4. 4~ 4.10	7	5		0.29	0.20	0.20	1.00		1.00
15	4.11~ 4.17	7	5		0.14			0.20		0.40
16	4.18~ 4.24	7	5					0.80		0.60
17	4.25~ 5. 1	7	5		0.14	0.20		0.80		0.80
18	5. 2~ 5. 8	7	5		0.14			0.80		0.20
19	5. 9~ 5.15	7	5		0.14			0.20		0.40
20	5.16~ 5.22	7	5		0.14		0.20	1.00		0.80
21	5.23~ 5.29	7	5				0.20	0.80		
22	5.30~ 6. 5	7	5			0.20	0.20	1.00		
23	6. 6~ 6.12	7	5		0.14		0.20	1.40		
24	6.13~ 6.19	7	5		0.14	0.20		1.20		
25	6.20~ 6.26	7	5		0.29		0.20			
26	6.27~ 7. 3	7	5				0.20	1.40		
27	7. 4~ 7.10	7	5		0.29	0.20		1.20		
28	7.11~ 7.17	7	5		0.57			0.80		
29	7.18~ 7.24	7	5		0.29		0.20	0.40		
30	7.25~ 7.31	7	5		0.14		0.20	2.00		
31	8. 1~ 8. 7	7	5		0.14			1.00		0.20
32	8. 8~ 8.14	7	5		0.14		0.20	0.80		
33	8.15~ 8.21	7	5		0.14			1.60		
34	8.22~ 8.28	7	5		0.71			1.40		
35	8.29~ 9. 4	7	5		0.14			2.20		
36	9. 5~ 9.11	7	5		0.14			1.00		
37	9.12~ 9.18	7	5					1.20		
38	9.19~ 9.25	7	5		0.43	0.20		2.00		
39	9.26~10. 2	7	5		0.29			1.80		
40	10. 3~10. 9	7	5		0.43			1.80		
41	10.10~10.16	7	5		0.29			3.20		
42	10.17~10.23	7	5		0.71			3.00		
43	10.24~10.30	7	5		0.14		0.20	2.00		
44	10.31~11. 6	7	5		0.14			2.60		
45	11. 7~11.13	7	5				0.20	2.40		
46	11.14~11.20	7	5					2.40		
47	11.21~11.27	7	5		0.29		0.20	2.00		
48	11.28~12. 4	7	5		0.29		0.40	1.80		
49	12. 5~12.11	7	5		0.43			1.60		
合 計					12.00	1.20	3.40	66.00		5.80