

感染症発生動向調査（週報）の保健所別発生状況												
		調査対象期間			定点当り		石川中央					備考
		先週 2/1~2/7	今週 2/8~2/14	増減	前年同週	今週 (6週)	南加賀 定点10	金沢市 定点16	石川中央 定点10	能登中部 定点7	能登北部 定点5	
1	◎インフルエンザ	1055	1770	715	29.15	36.88	↑	↑	↑	↑	↑	新:今週新たに報告あり 矢印:先週に引き続き報告あり ↑増加 ↓減少 →同数 ▽先週報告あり今週報告なし
							南加賀 定点6	金沢市 定点10	石川中央 定点6	能登中部 定点4	能登北部 定点3	
2	RSウイルス感染症	4	—	△4	0.17	—			▽	▽	▽	
3	◎咽頭結膜熱	33	59	26	0.62	2.03	↓	↑	↑	↓	↑	
4	◎A群溶血性レンサ球菌咽頭炎	124	114	△10	5.17	3.93	↓	↓	↑	↑	▽	
5	感染性胃腸炎	171	144	△27	8.97	4.97	↓	↓	↓	↑	↓	
6	水痘	13	11	△2	1.17	0.38	↓	↑	▽	↓	新	
7	手足口病	1	—	△1	—	—			▽			
8	伝染性紅斑	12	9	△3	1.38	0.31	↓	↑	▽	▽	▽	
9	突発性発しん	6	12	6	0.34	0.41	新	▽	↑	新	新	
10	百日咳	—	—	—	—	—						
11	ヘルパンギーナ	—	—	—	—	—						
12	◎流行性耳下腺炎	101	62	△39	0.38	2.14	↑	↓	↓	↓		
							南加賀 定点1	金沢市 定点3	石川中央 定点1	能登中部 定点1	能登北部 定点1	
13	急性出血性結膜炎	—	—	—	—	—						
14	流行性角結膜炎	2	4	2	—	0.57	新	→	↑			
							南加賀 定点1	金沢市 定点1	石川中央 定点1	能登中部 定点1	能登北部 定点1	
15	細菌性髄膜炎	—	—	—	—	—						
16	無菌性髄膜炎	—	1	1	—	0.20		新				
17	マイコプラズマ肺炎	6	6	—	0.60	1.20	↑	▽		▽	↑	
18	クラミジア肺炎(オウム病除く)	—	—	—	—	—						
19	感染性胃腸炎(ロタウイルス)	—	—	—	—	—						
合計		1528	2192	664								

◎: 大きな流行の発生・継続が疑われること

○: 流行の発生前であれば今後4週間以内に大きな流行が発生する可能性があること、流行発生後であればその流行がまだ終わっていない可能性があること

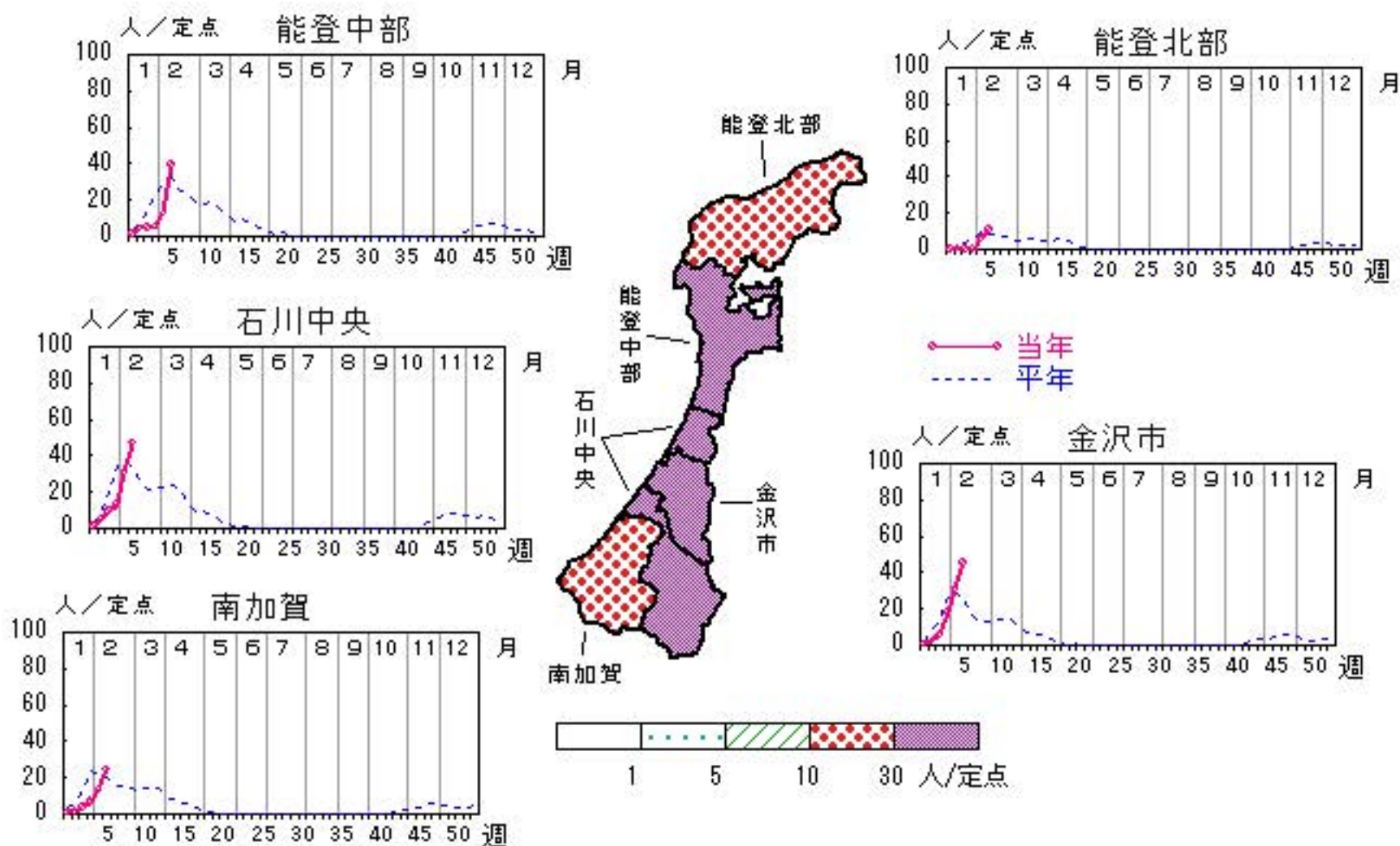
石川県感染症情報センター

インフルエンザ

2016年 2週～ 6週

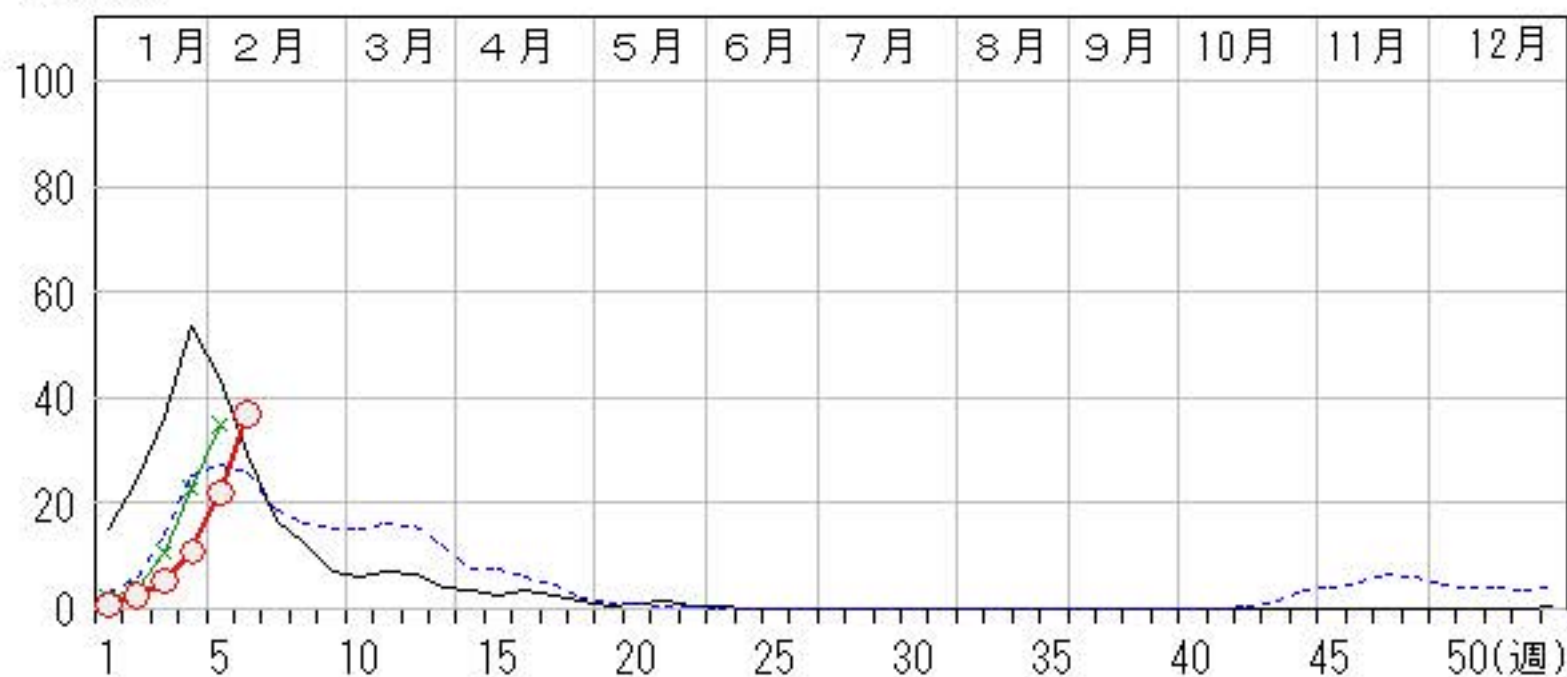
上段: 定点からの患者報告数
下段: 定点あたりの患者数

	2週	3週	4週	5週	6週
石川県	117 2.44	252 5.25	525 10.94	1,055 21.98	1,770 36.88
金沢市	30 1.88	86 5.38	286 17.88	494 30.88	723 45.19
南加賀	10 1.00	38 3.80	70 7.00	133 13.30	246 24.60
石川中央	45 4.50	94 9.40	129 12.90	312 31.20	469 46.90
能登中部	30 4.29	34 4.86	39 5.57	88 12.57	277 39.57
能登北部	2 0.40	0 0.00	1 0.20	28 5.60	55 11.00



人/定点

○—○ 当年(石川県) — 前年(石川県)
 ×—× 当年(全国) - - - 平年(石川県)

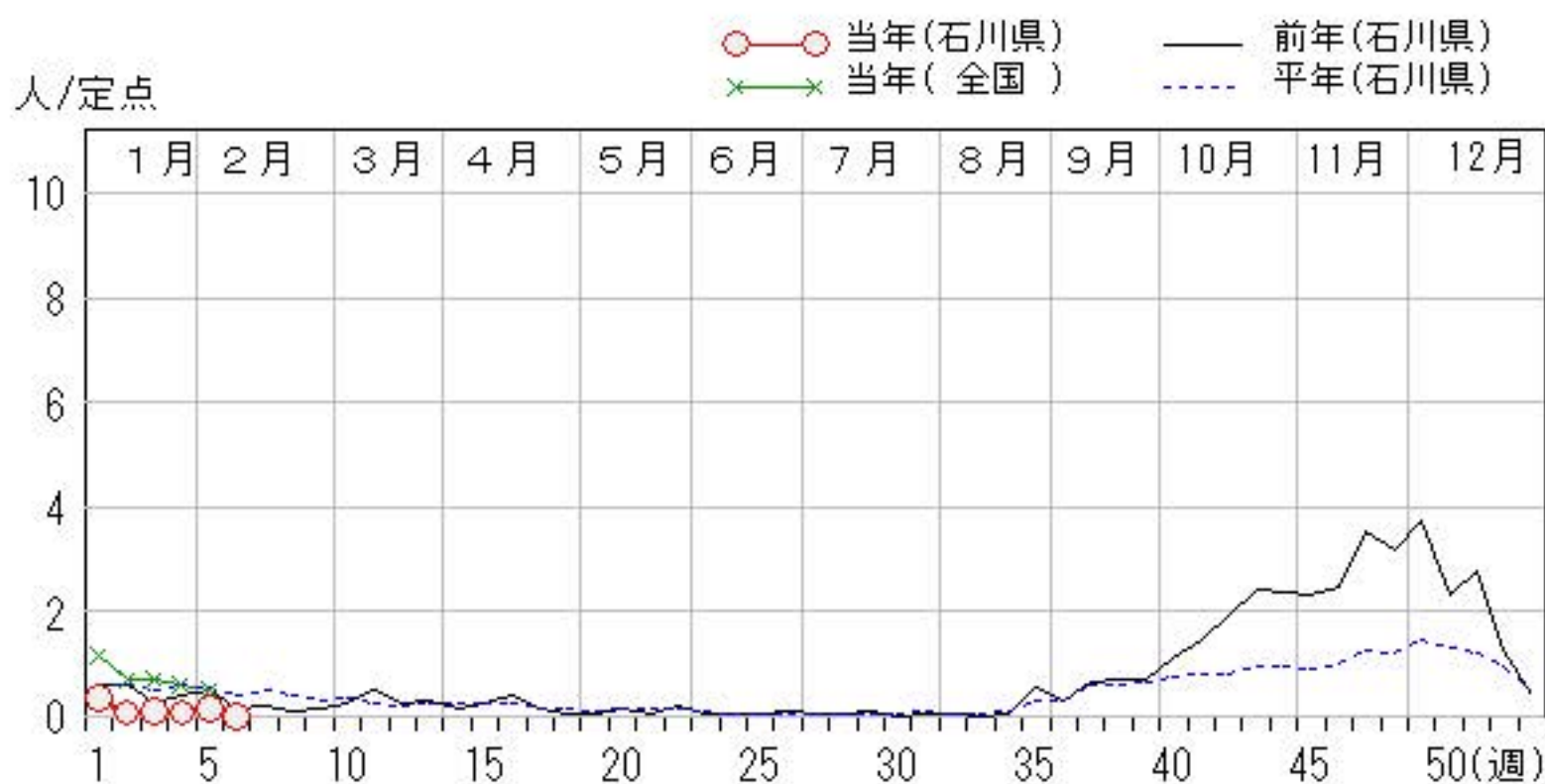
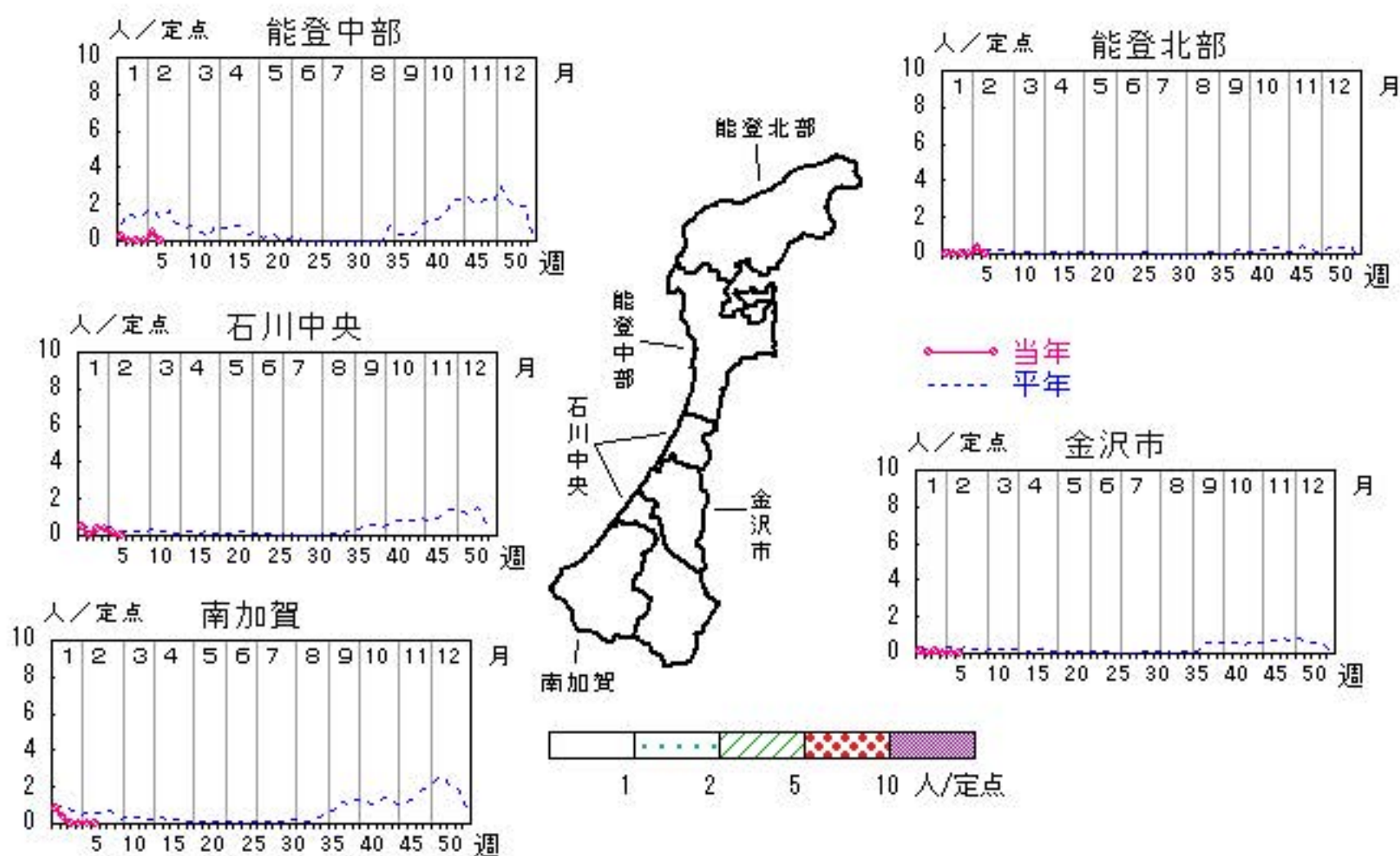


RSウイルス感染症

2016年 2週～ 6週

上段: 定点からの患者報告数
下段: 定点あたりの患者数

	2週	3週	4週	5週	6週
石川県	2 0.07	3 0.10	2 0.07	4 0.14	0 0.00
金沢市	0 0.00	1 0.10	0 0.00	0 0.00	0 0.00
南加賀	2 0.33	0 0.00	0 0.00	0 0.00	0 0.00
石川中央	0 0.00	2 0.33	2 0.33	1 0.17	0 0.00
能登中部	0 0.00	0 0.00	0 0.00	2 0.50	0 0.00
能登北部	0 0.00	0 0.00	0 0.00	1 0.33	0 0.00

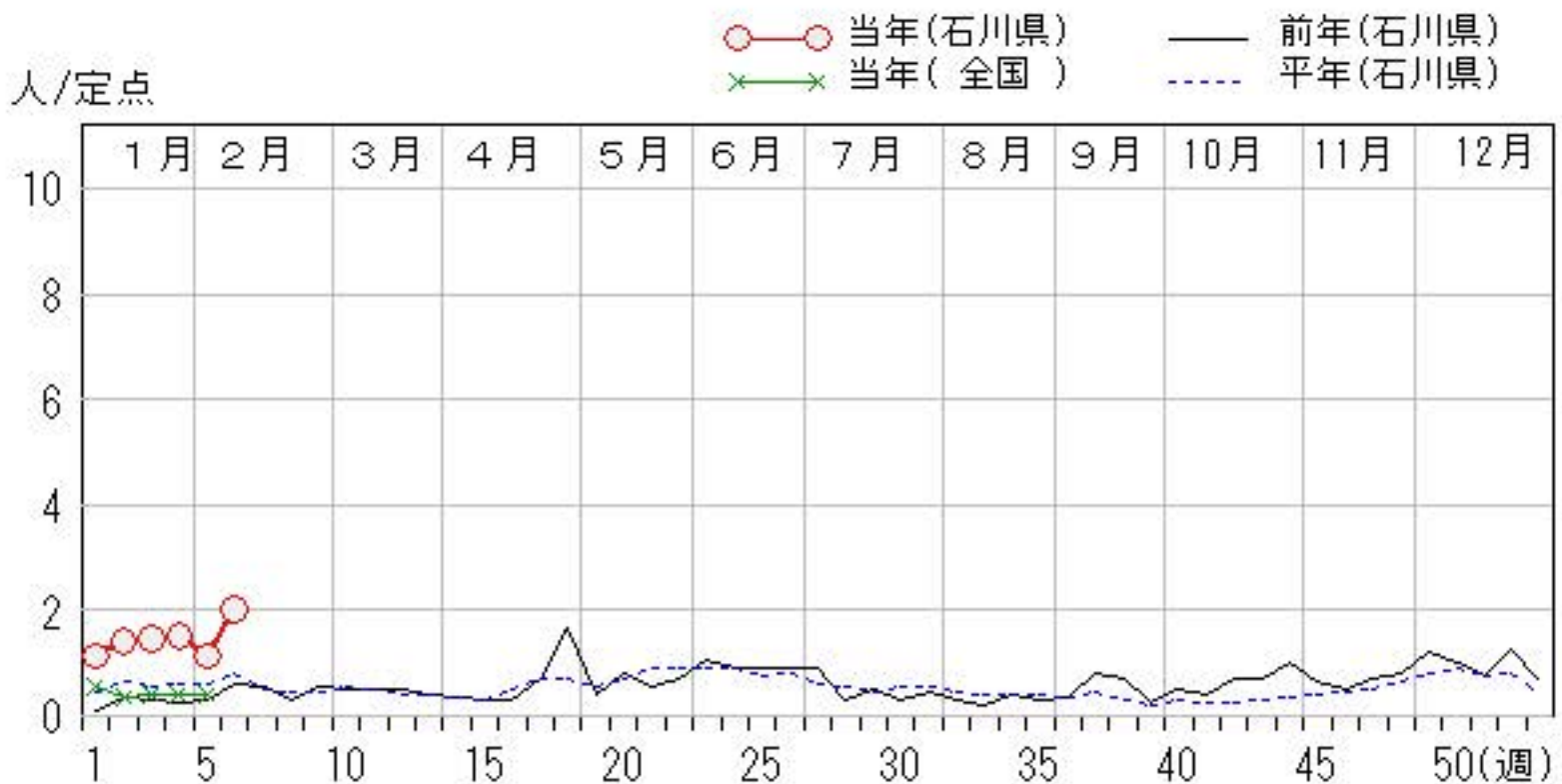
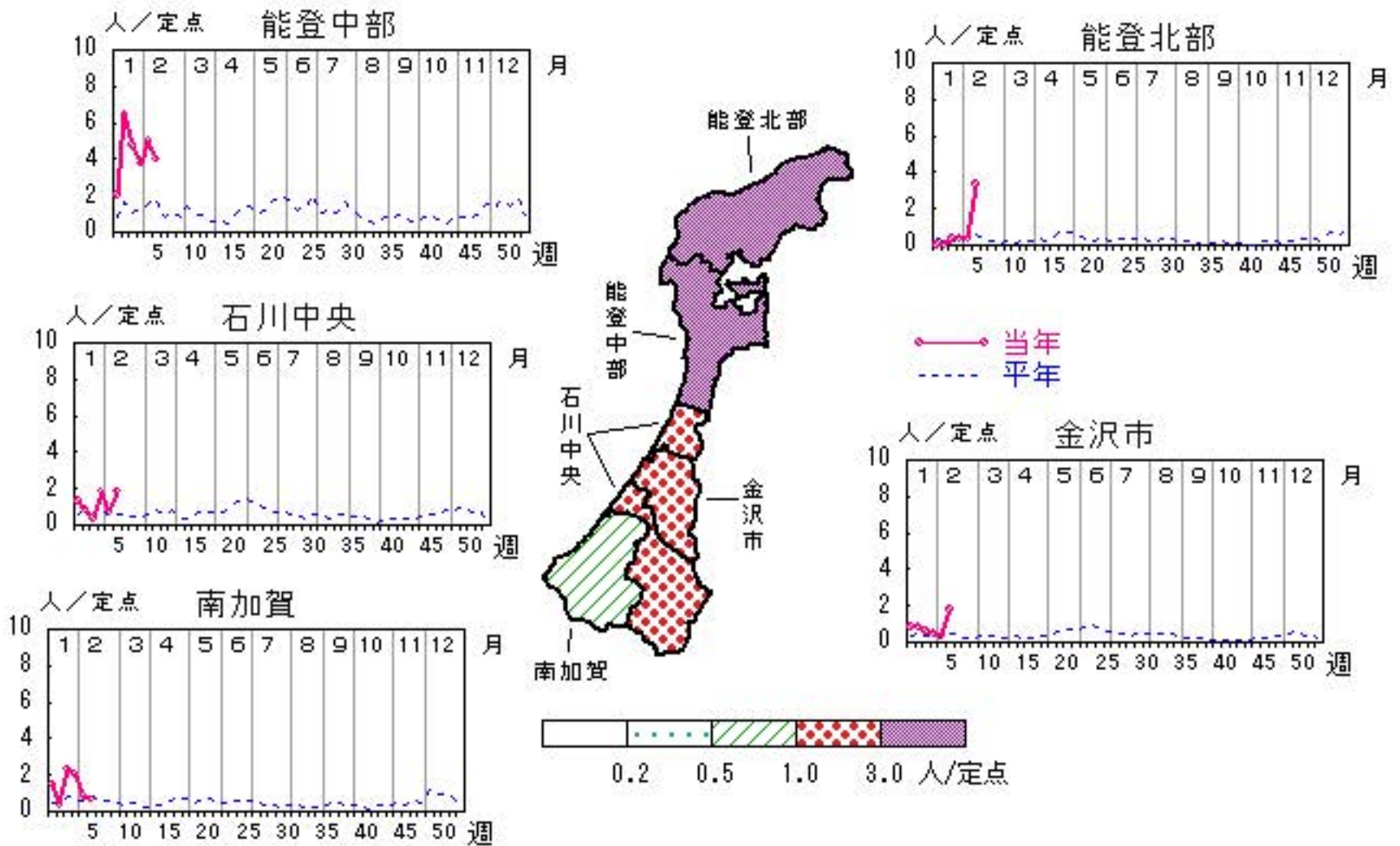


咽頭結膜熱

2016年 2週～ 6週

上段: 定点からの患者報告数
下段: 定点あたりの患者数

	2週	3週	4週	5週	6週
石川県	41 1.41	42 1.45	44 1.52	33 1.14	59 2.03
金沢市	8 0.80	6 0.60	5 0.50	3 0.30	18 1.80
南加賀	2 0.33	14 2.33	12 2.00	5 0.83	4 0.67
石川中央	5 0.83	2 0.33	11 1.83	4 0.67	11 1.83
能登中部	26 6.50	19 4.75	15 3.75	20 5.00	16 4.00
能登北部	0 0.00	1 0.33	1 0.33	1 0.33	10 3.33

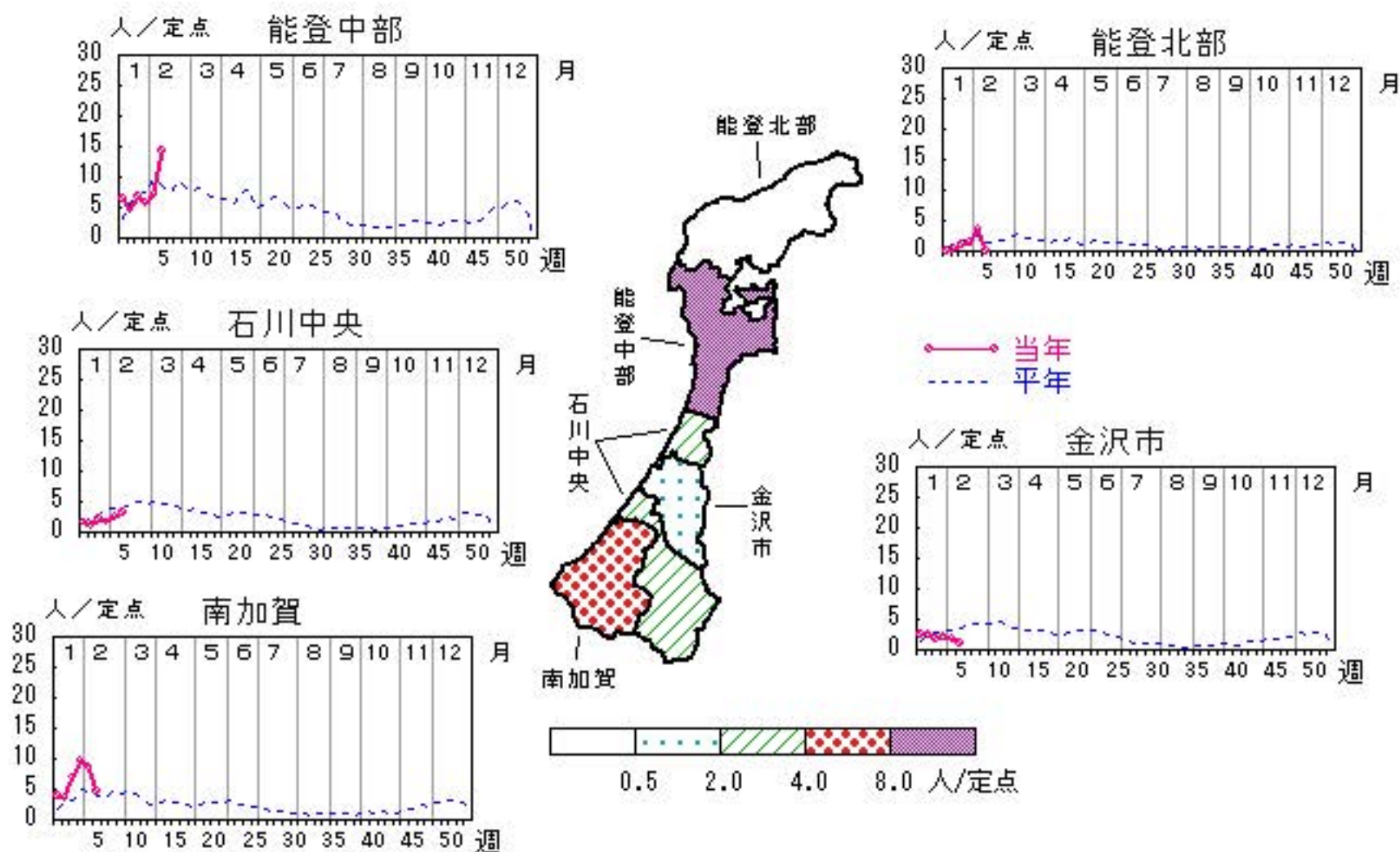


A群溶血性レンサ球菌咽頭炎

2016年 2週～ 6週

上段: 定点からの患者報告数
下段: 定点あたりの患者数

	2週	3週	4週	5週	6週
石川県	73 2.52	103 3.55	117 4.03	124 4.28	114 3.93
金沢市	26 2.60	18 1.80	22 2.20	18 1.80	10 1.00
南加賀	21 3.50	42 7.00	58 9.67	51 8.50	28 4.67
石川中央	7 1.17	13 2.17	10 1.67	15 2.50	19 3.17
能登中部	18 4.50	27 6.75	23 5.75	29 7.25	57 14.25
能登北部	1 0.33	3 1.00	4 1.33	11 3.67	0 0.00



人/定点

○ 当年(石川県) — 前年(石川県)
 × 当年(全国) - - - 平年(石川県)

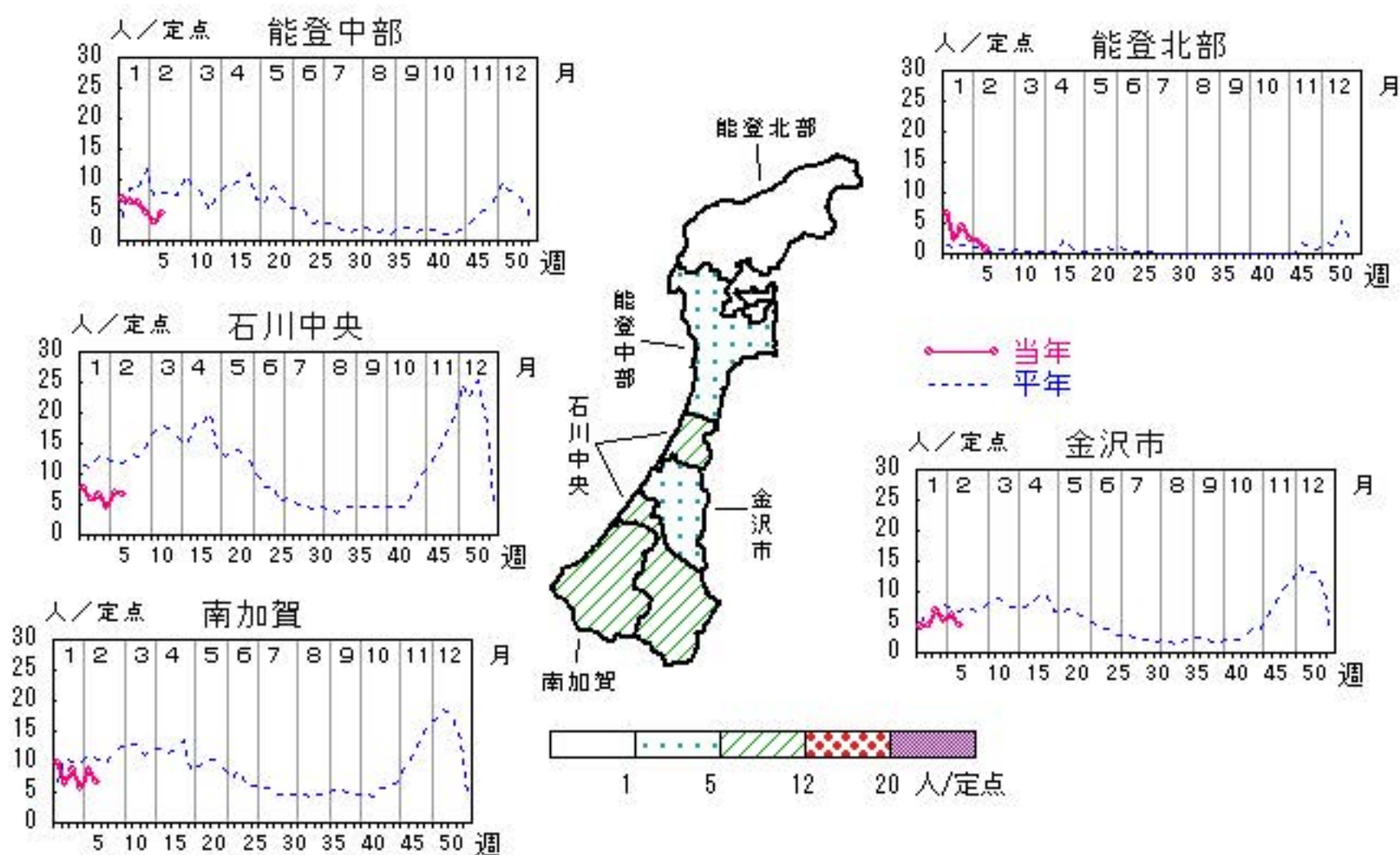


感染性胃腸炎

2016年 2週～ 6週

上段: 定点からの患者報告数
下段: 定点あたりの患者数

	2週	3週	4週	5週	6週
石川県	151 5.21	196 6.76	139 4.79	171 5.90	144 4.97
金沢市	44 4.40	68 6.80	53 5.30	60 6.00	44 4.40
南加賀	39 6.50	51 8.50	34 5.67	51 8.50	40 6.67
石川中央	35 5.83	39 6.50	27 4.50	42 7.00	40 6.67
能登中部	26 6.50	25 6.25	18 4.50	12 3.00	18 4.50
能登北部	7 2.33	13 4.33	7 2.33	6 2.00	2 0.67

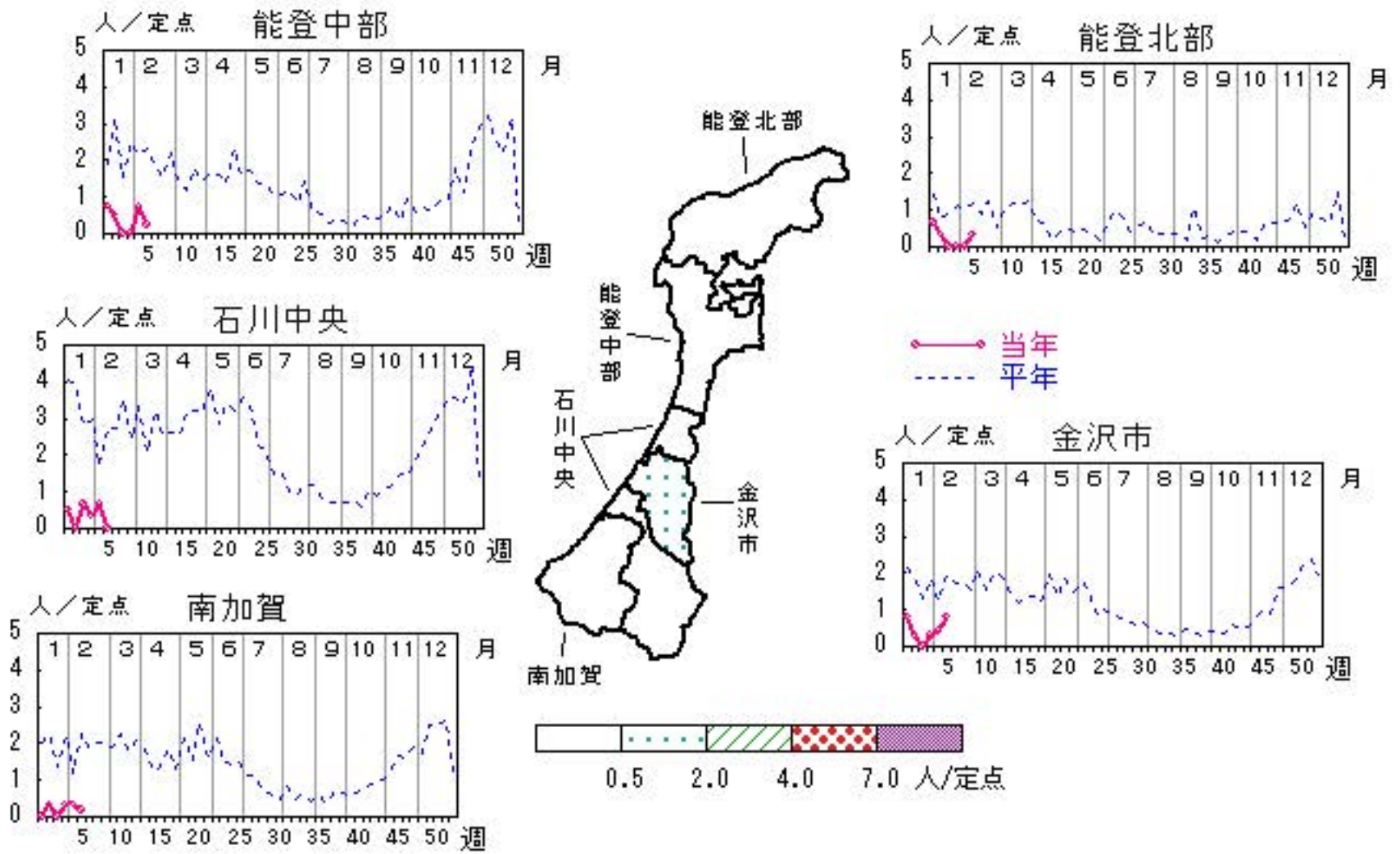


水痘

2016年 2週～ 6週

上段: 定点からの患者報告数
下段: 定点あたりの患者数

	2週	3週	4週	5週	6週
石川県	8 0.28	4 0.14	7 0.24	13 0.45	11 0.38
金沢市	3 0.30	0 0.00	3 0.30	4 0.40	8 0.80
南加賀	2 0.33	0 0.00	2 0.33	2 0.33	1 0.17
石川中央	0 0.00	4 0.67	2 0.33	4 0.67	0 0.00
能登中部	2 0.50	0 0.00	0 0.00	3 0.75	1 0.25
能登北部	1 0.33	0 0.00	0 0.00	0 0.00	1 0.33

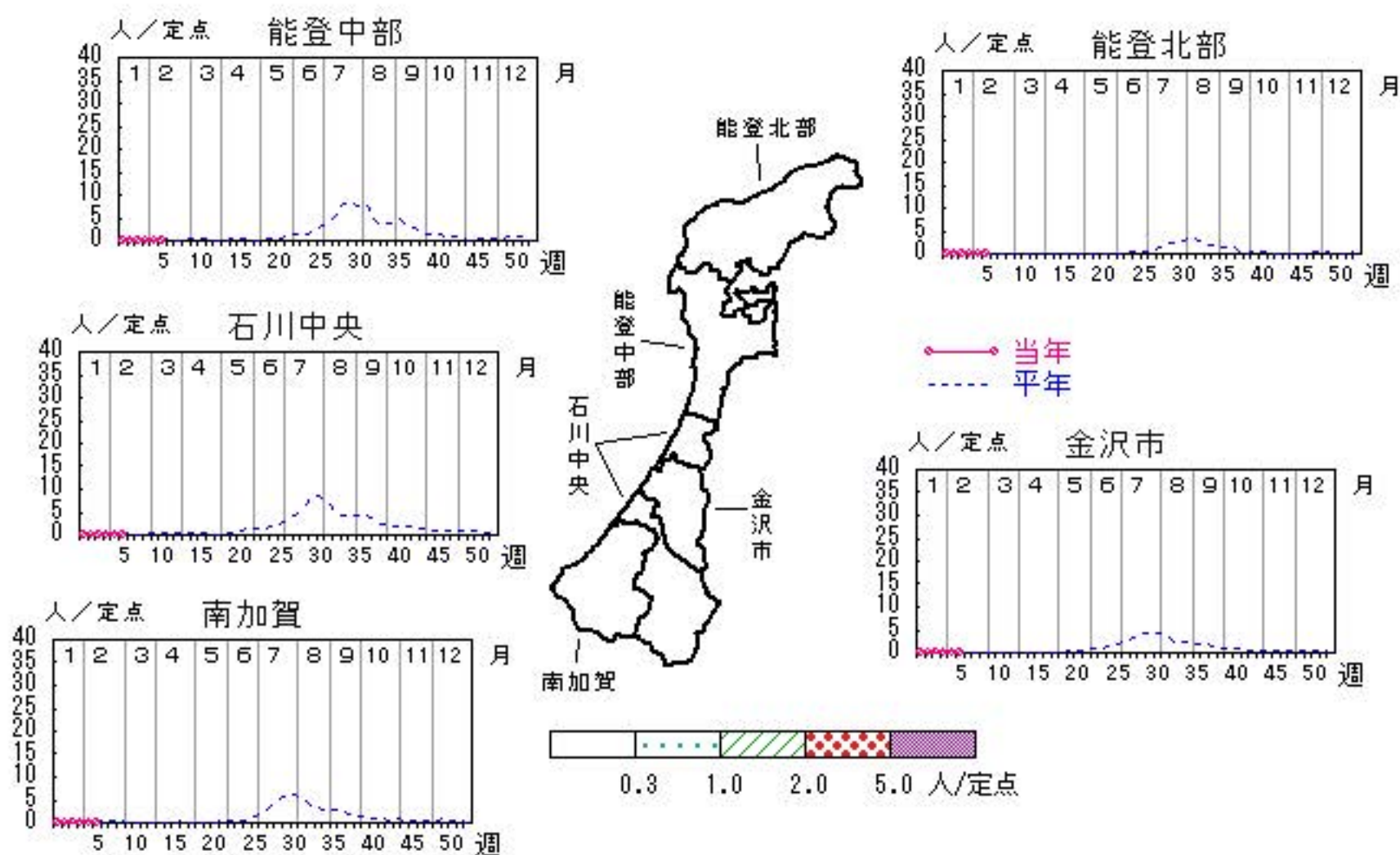


手足口病

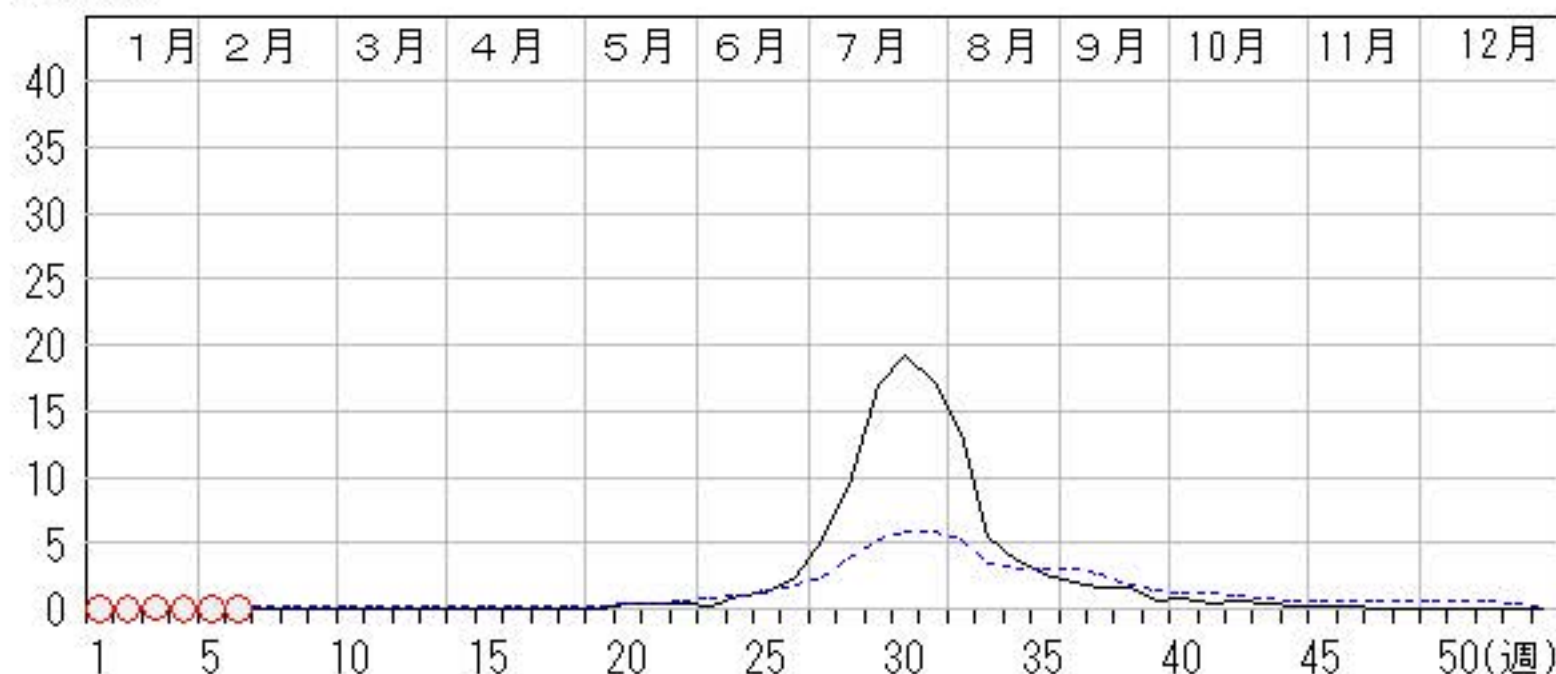
2016年 2週～ 6週

上段: 定点からの患者報告数
下段: 定点あたりの患者数

	2週	3週	4週	5週	6週
石川県	1 0.03	3 0.10	0 0.00	1 0.03	0 0.00
金沢市	1 0.10	2 0.20	0 0.00	1 0.10	0 0.00
南加賀	0 0.00	1 0.17	0 0.00	0 0.00	0 0.00
石川中央	0 0.00	0 0.00	0 0.00	0 0.00	0 0.00
能登中部	0 0.00	0 0.00	0 0.00	0 0.00	0 0.00
能登北部	0 0.00	0 0.00	0 0.00	0 0.00	0 0.00



人/定点

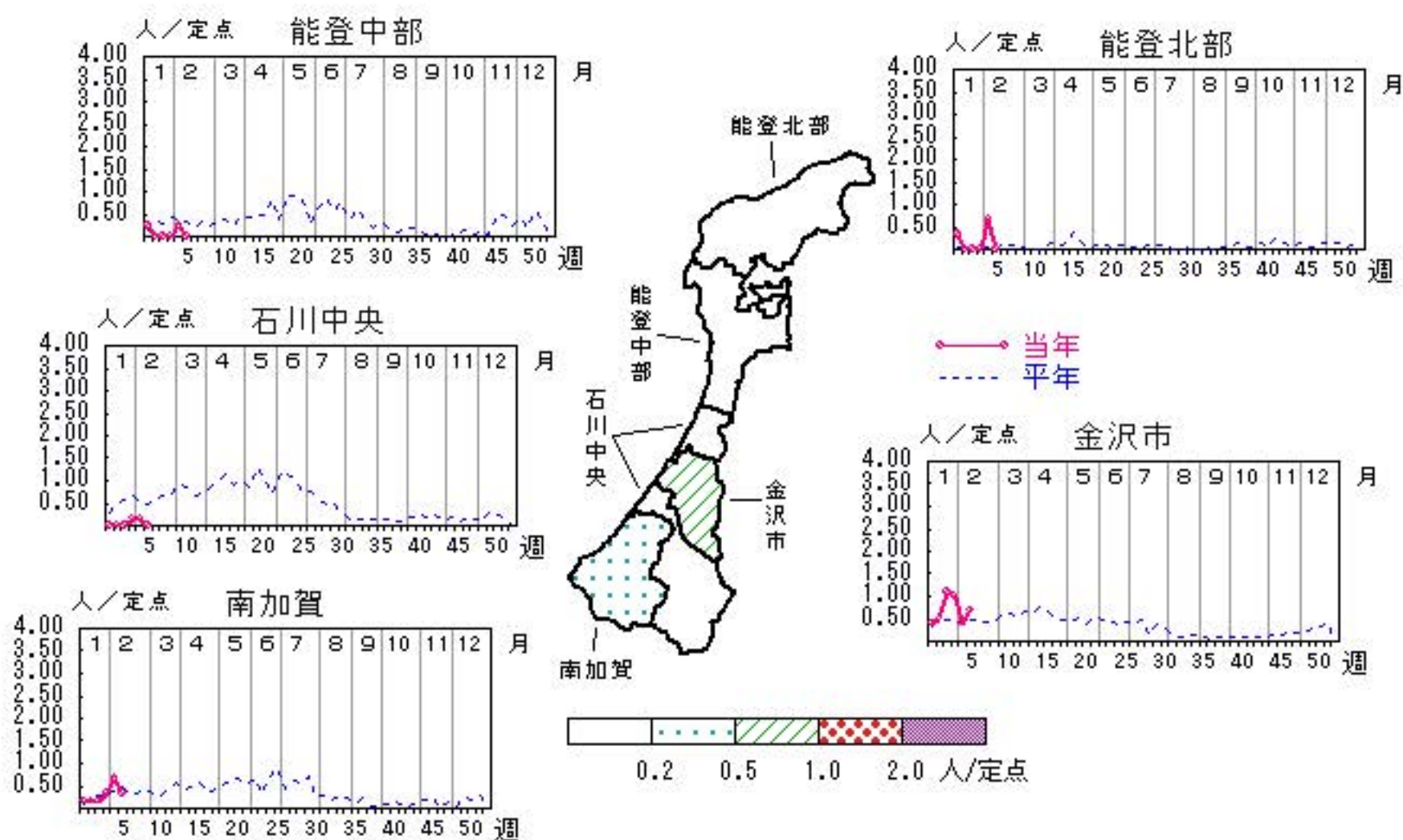


伝染性紅斑

2016年 2週～ 6週

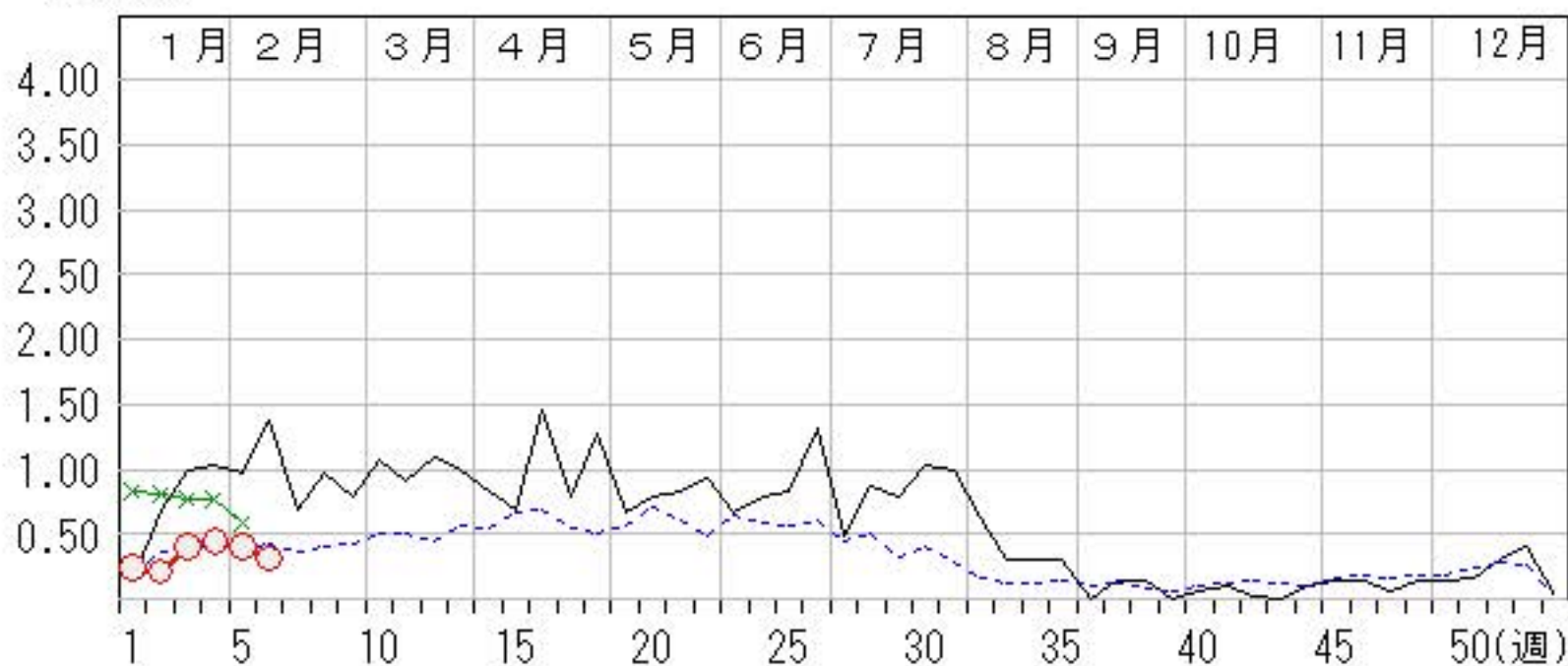
上段: 定点からの患者報告数
下段: 定点あたりの患者数

	2週	3週	4週	5週	6週
石川県	6 0.21	12 0.41	13 0.45	12 0.41	9 0.31
金沢市	5 0.50	11 1.10	10 1.00	4 0.40	7 0.70
南加賀	1 0.17	1 0.17	2 0.33	4 0.67	2 0.33
石川中央	0 0.00	0 0.00	1 0.17	1 0.17	0 0.00
能登中部	0 0.00	0 0.00	0 0.00	1 0.25	0 0.00
能登北部	0 0.00	0 0.00	0 0.00	2 0.67	0 0.00



人/定点

○ 当年(石川県) — 前年(石川県)
 × 当年(全国) - - - 平年(石川県)

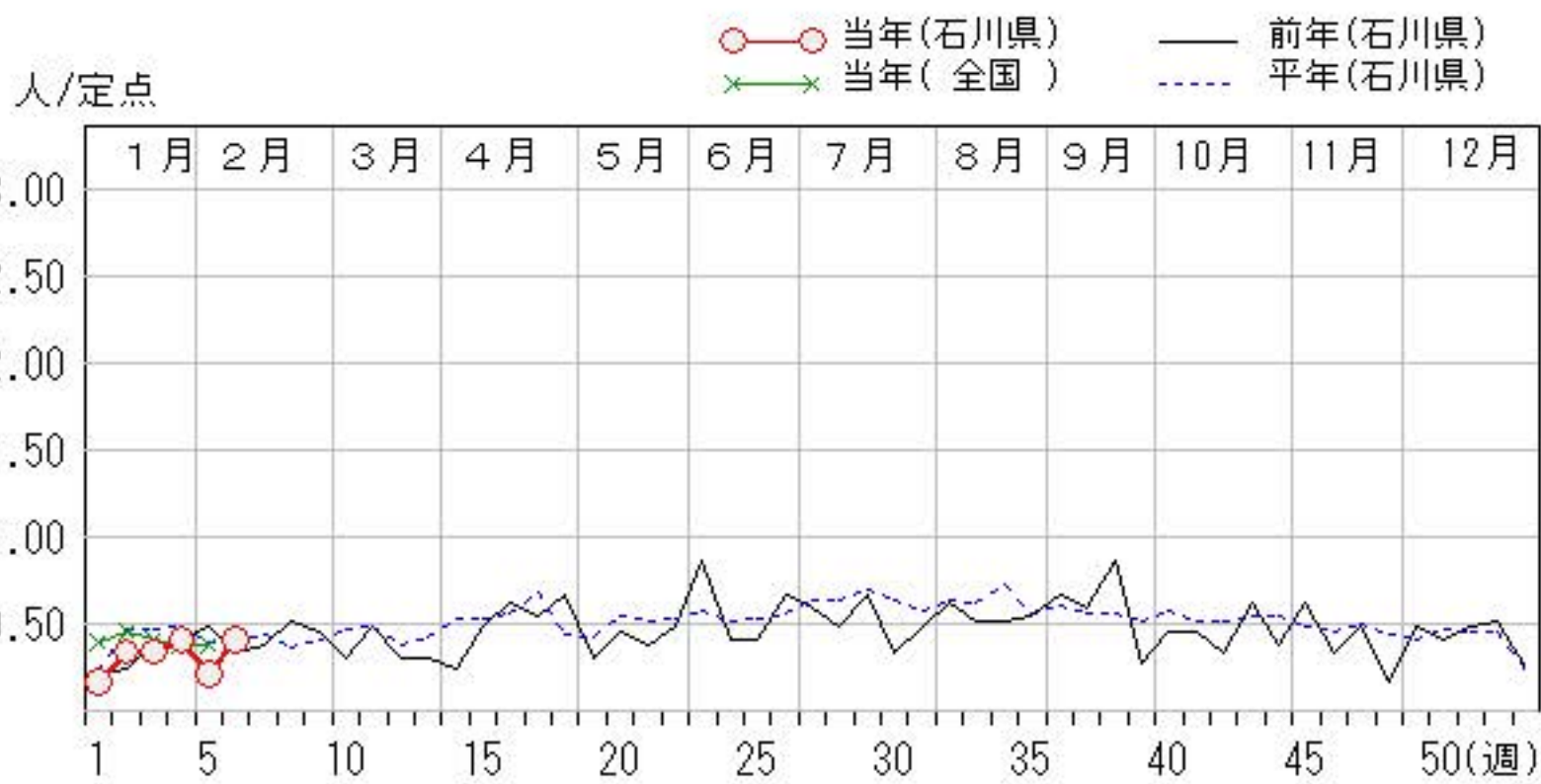
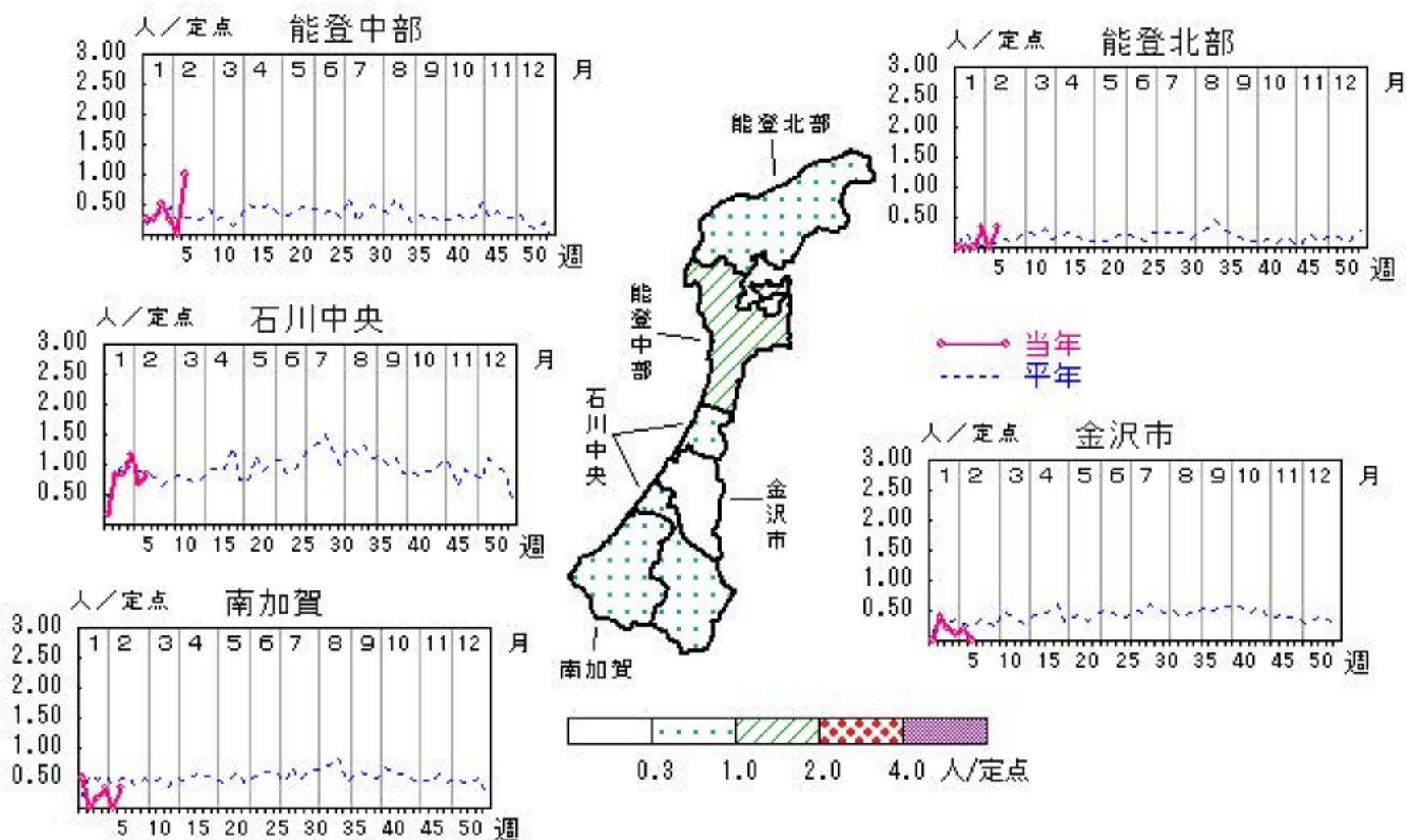


突発性発しん

2016年 2週～ 6週

上段: 定点からの患者報告数
下段: 定点あたりの患者数

	2週	3週	4週	5週	6週
石川県	10 0.34	10 0.34	12 0.41	6 0.21	12 0.41
金沢市	4 0.40	2 0.20	1 0.10	2 0.20	0 0.00
南加賀	0 0.00	1 0.17	2 0.33	0 0.00	2 0.33
石川中央	5 0.83	5 0.83	7 1.17	4 0.67	5 0.83
能登中部	1 0.25	2 0.50	1 0.25	0 0.00	4 1.00
能登北部	0 0.00	0 0.00	1 0.33	0 0.00	1 0.33

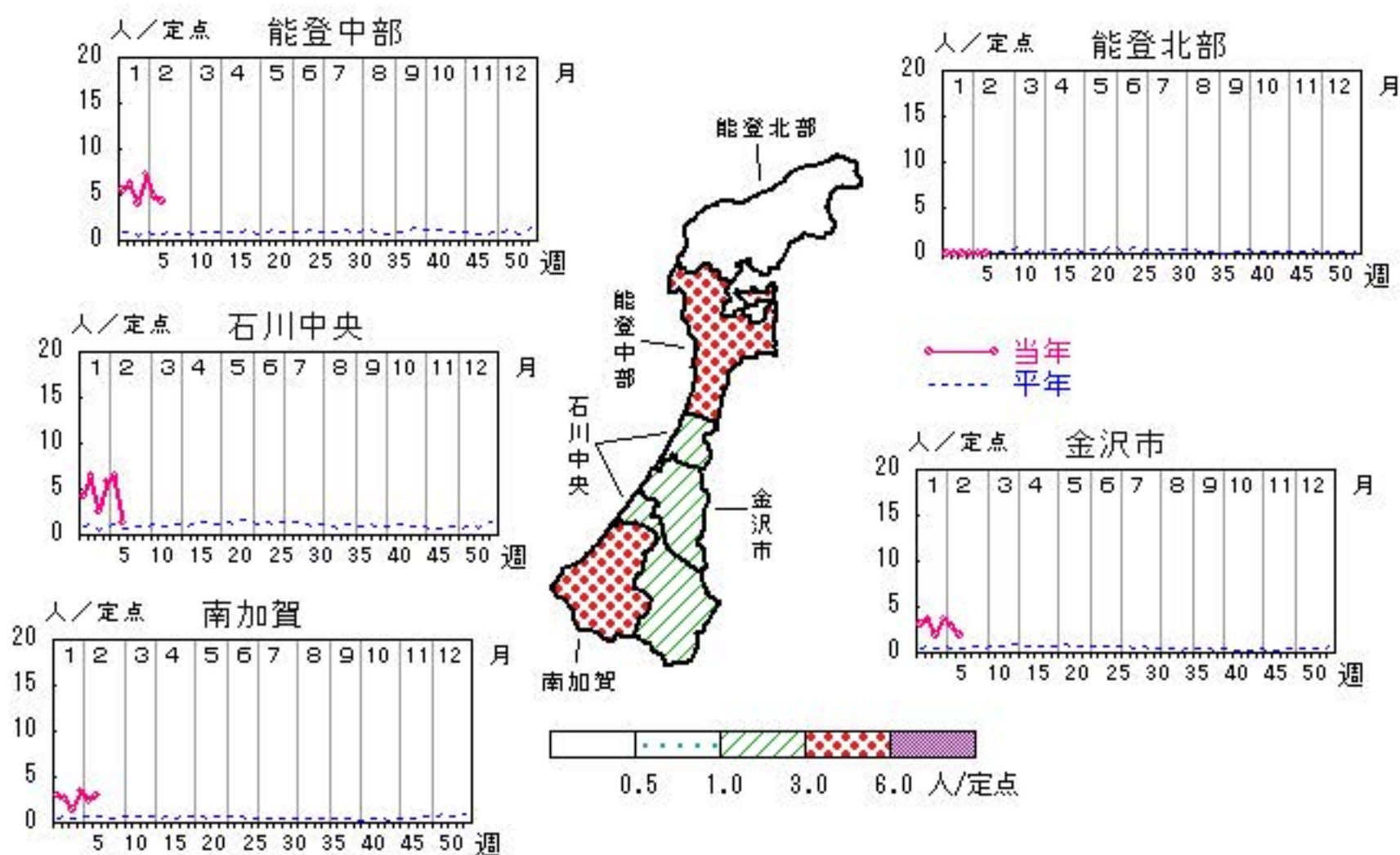


流行性耳下腺炎

2016年 2週～ 6週

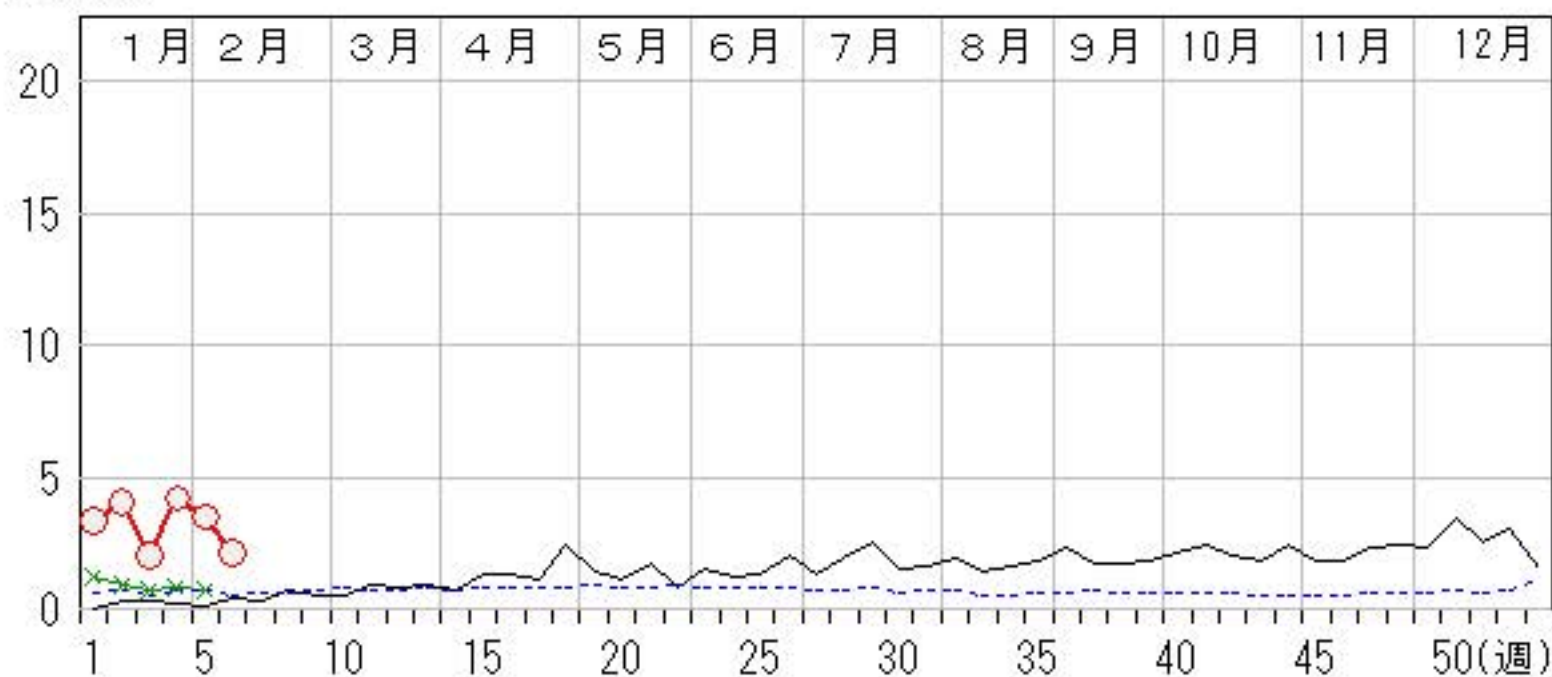
上段: 定点からの患者報告数
下段: 定点あたりの患者数

	2週	3週	4週	5週	6週
石川県	117 4.03	59 2.03	122 4.21	101 3.48	62 2.14
金沢市	37 3.70	19 1.90	37 3.70	29 2.90	19 1.90
南加賀	16 2.67	9 1.50	21 3.50	14 2.33	18 3.00
石川中央	39 6.50	15 2.50	35 5.83	39 6.50	8 1.33
能登中部	25 6.25	16 4.00	29 7.25	19 4.75	17 4.25
能登北部	0 0.00	0 0.00	0 0.00	0 0.00	0 0.00



人/定点

○ 当年(石川県) — 前年(石川県)
 × 当年(全国) - - - 平年(石川県)

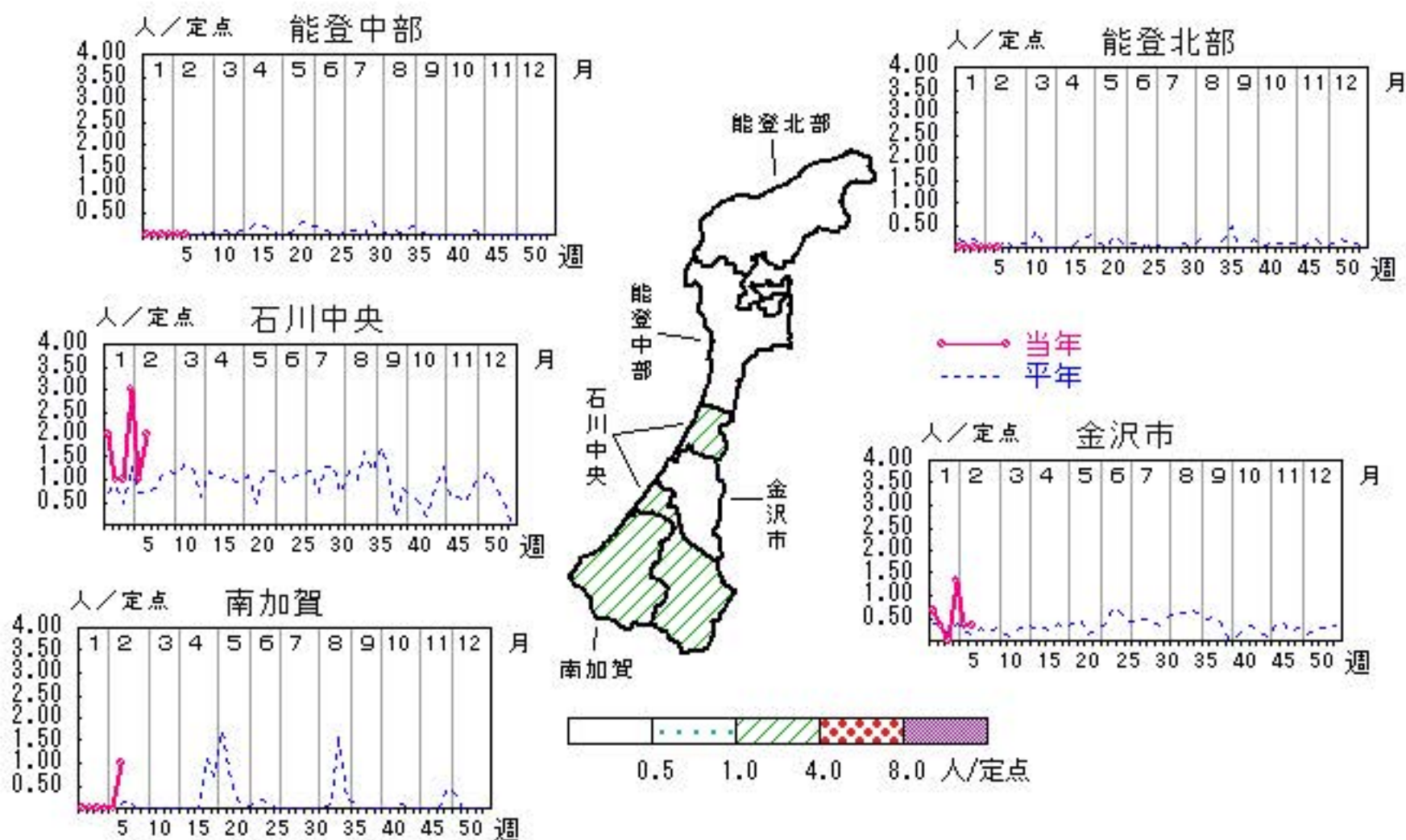


流行性角結膜炎

2016年 2週～ 6週

上段: 定点からの患者報告数
下段: 定点あたりの患者数

	2週	3週	4週	5週	6週
石川県	2 0.29	1 0.14	7 1.00	2 0.29	4 0.57
金沢市	1 0.33	0 0.00	4 1.33	1 0.33	1 0.33
南加賀	0 0.00	0 0.00	0 0.00	0 0.00	1 1.00
石川中央	1 1.00	1 1.00	3 3.00	1 1.00	2 2.00
能登中部	0 0.00	0 0.00	0 0.00	0 0.00	0 0.00
能登北部	0 0.00	0 0.00	0 0.00	0 0.00	0 0.00



人/定点

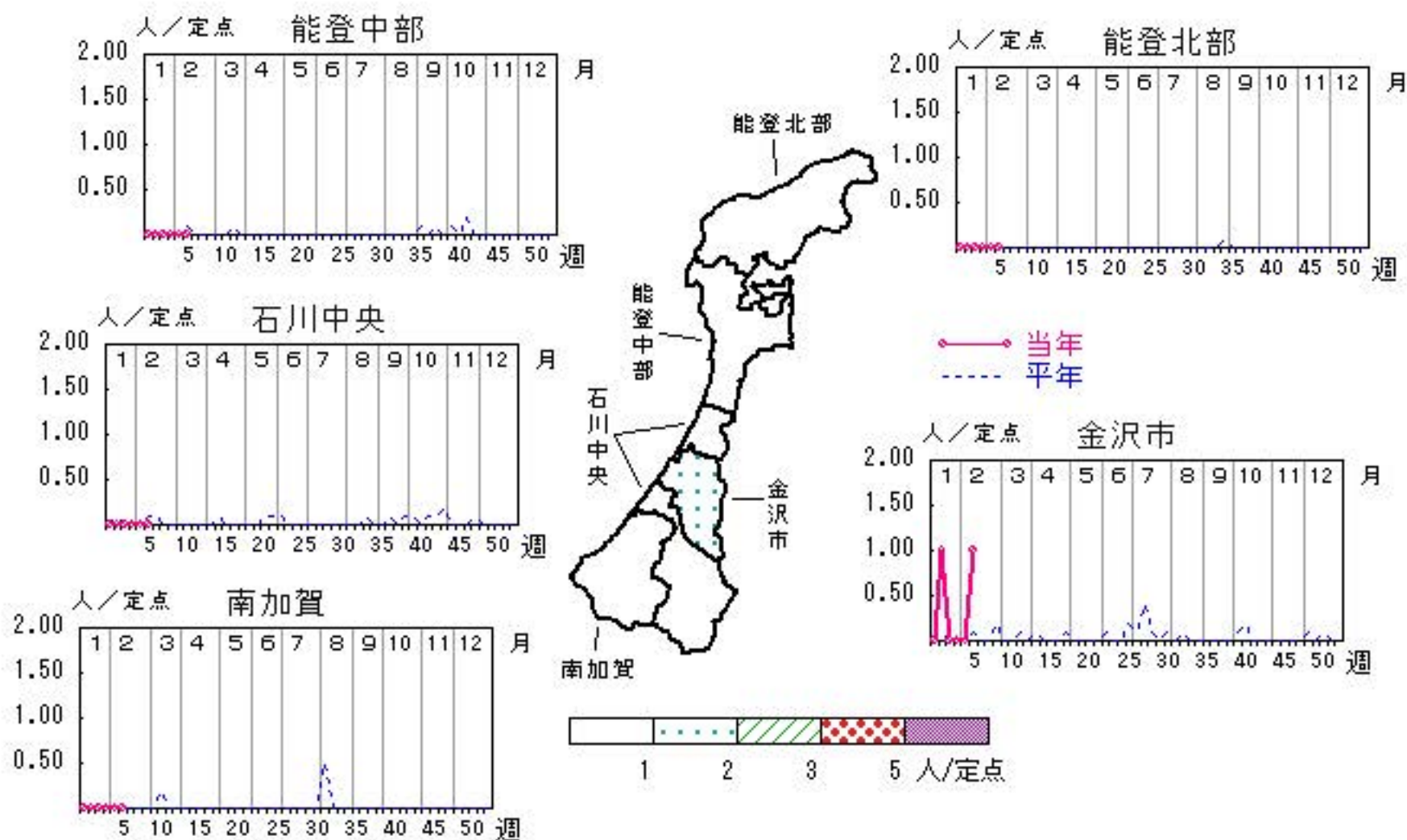


無菌性髄膜炎

2016年 2週～ 6週

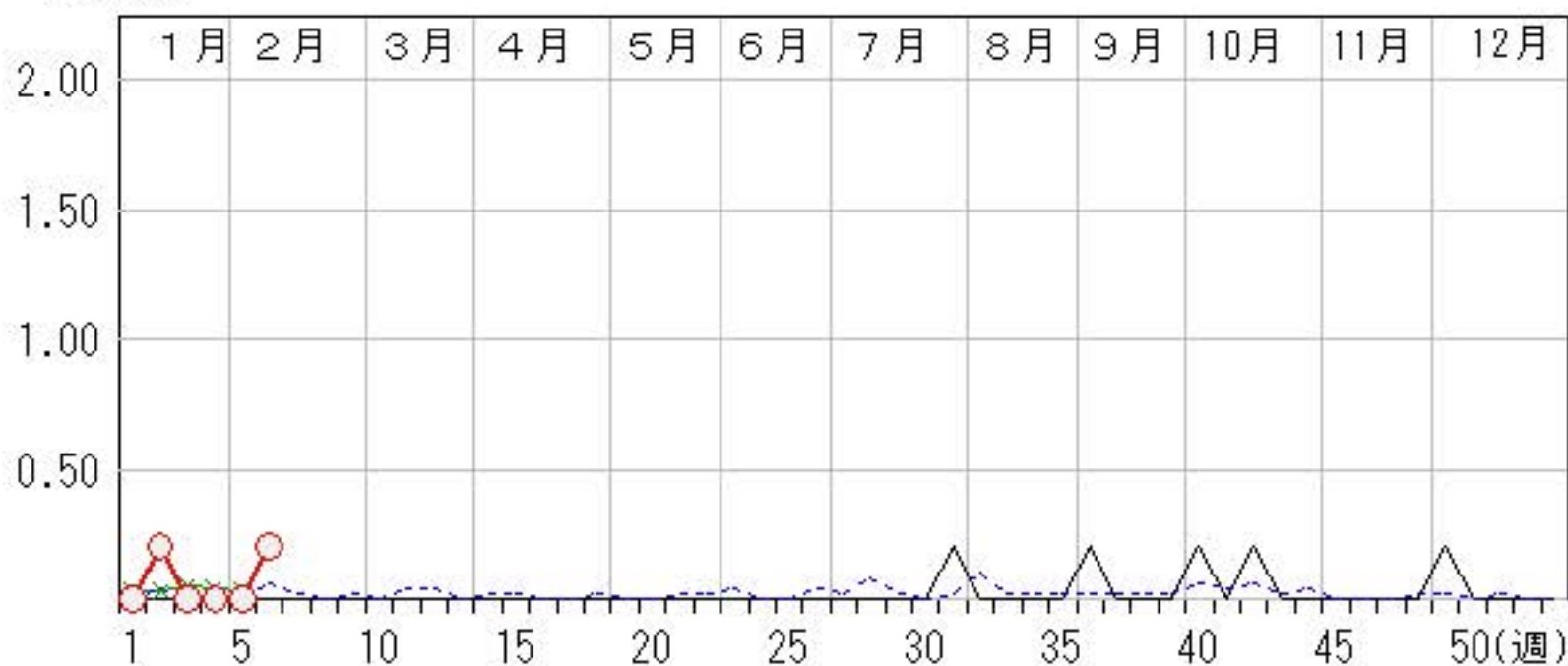
上段: 定点からの患者報告数
下段: 定点あたりの患者数

	2週	3週	4週	5週	6週
石川県	1 0.20	0 0.00	0 0.00	0 0.00	1 0.20
金沢市	1 1.00	0 0.00	0 0.00	0 0.00	1 1.00
南加賀	0 0.00	0 0.00	0 0.00	0 0.00	0 0.00
石川中央	0 0.00	0 0.00	0 0.00	0 0.00	0 0.00
能登中部	0 0.00	0 0.00	0 0.00	0 0.00	0 0.00
能登北部	0 0.00	0 0.00	0 0.00	0 0.00	0 0.00



人/定点

○—○ 当年(石川県) — 前年(石川県)
×—× 当年(全国) - - - 平年(石川県)

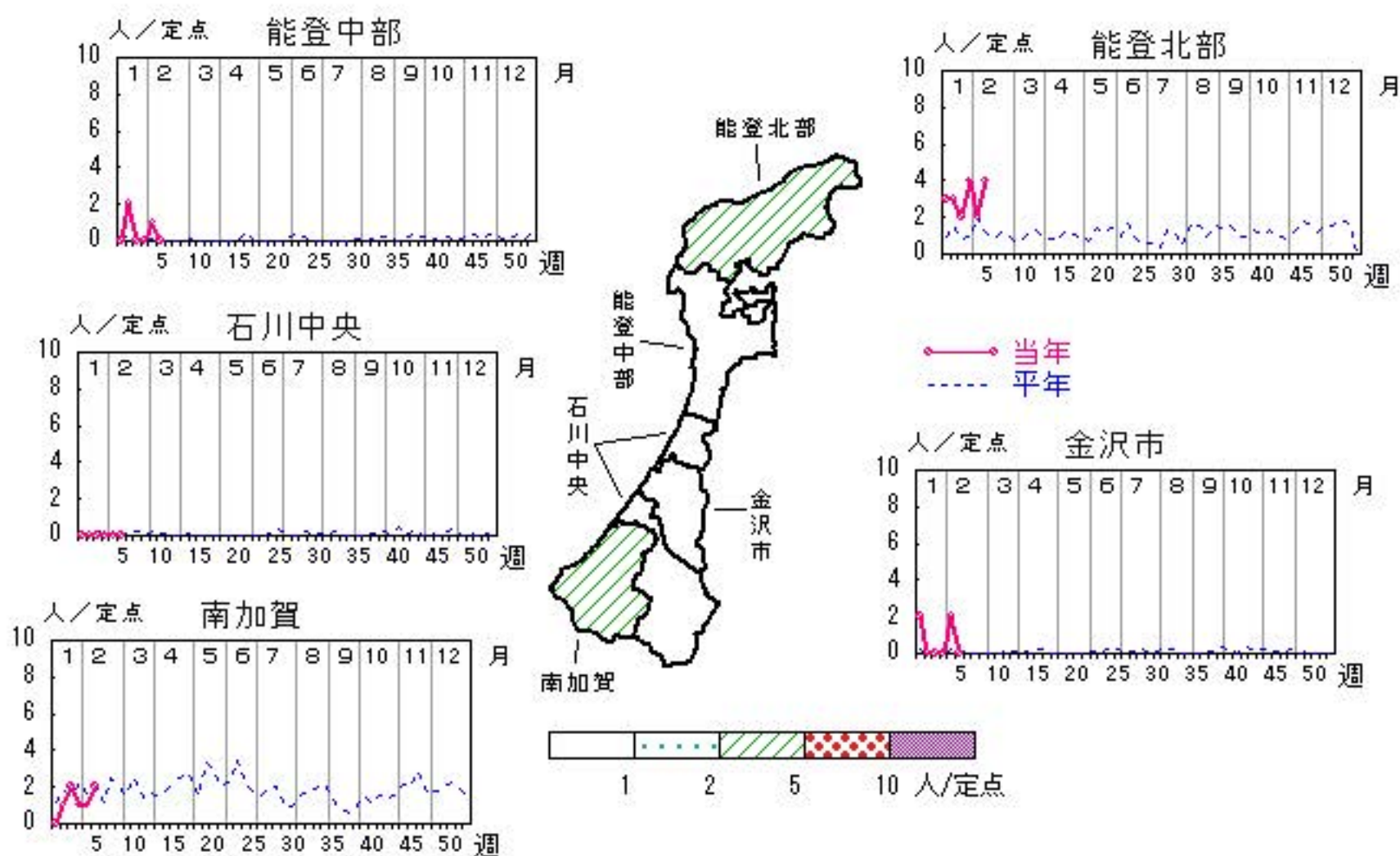


マイコプラズマ肺炎

2016年 2週～ 6週

上段: 定点からの患者報告数
下段: 定点あたりの患者数

	2週	3週	4週	5週	6週
石川県	6 1.20	4 0.80	5 1.00	6 1.20	6 1.20
金沢市	0 0.00	0 0.00	0 0.00	2 2.00	0 0.00
南加賀	1 1.00	2 2.00	1 1.00	1 1.00	2 2.00
石川中央	0 0.00	0 0.00	0 0.00	0 0.00	0 0.00
能登中部	2 2.00	0 0.00	0 0.00	1 1.00	0 0.00
能登北部	3 3.00	2 2.00	4 4.00	2 2.00	4 4.00



人/定点

○ 当年(石川県) — 前年(石川県)
× 当年(全国) - - - 平年(石川県)

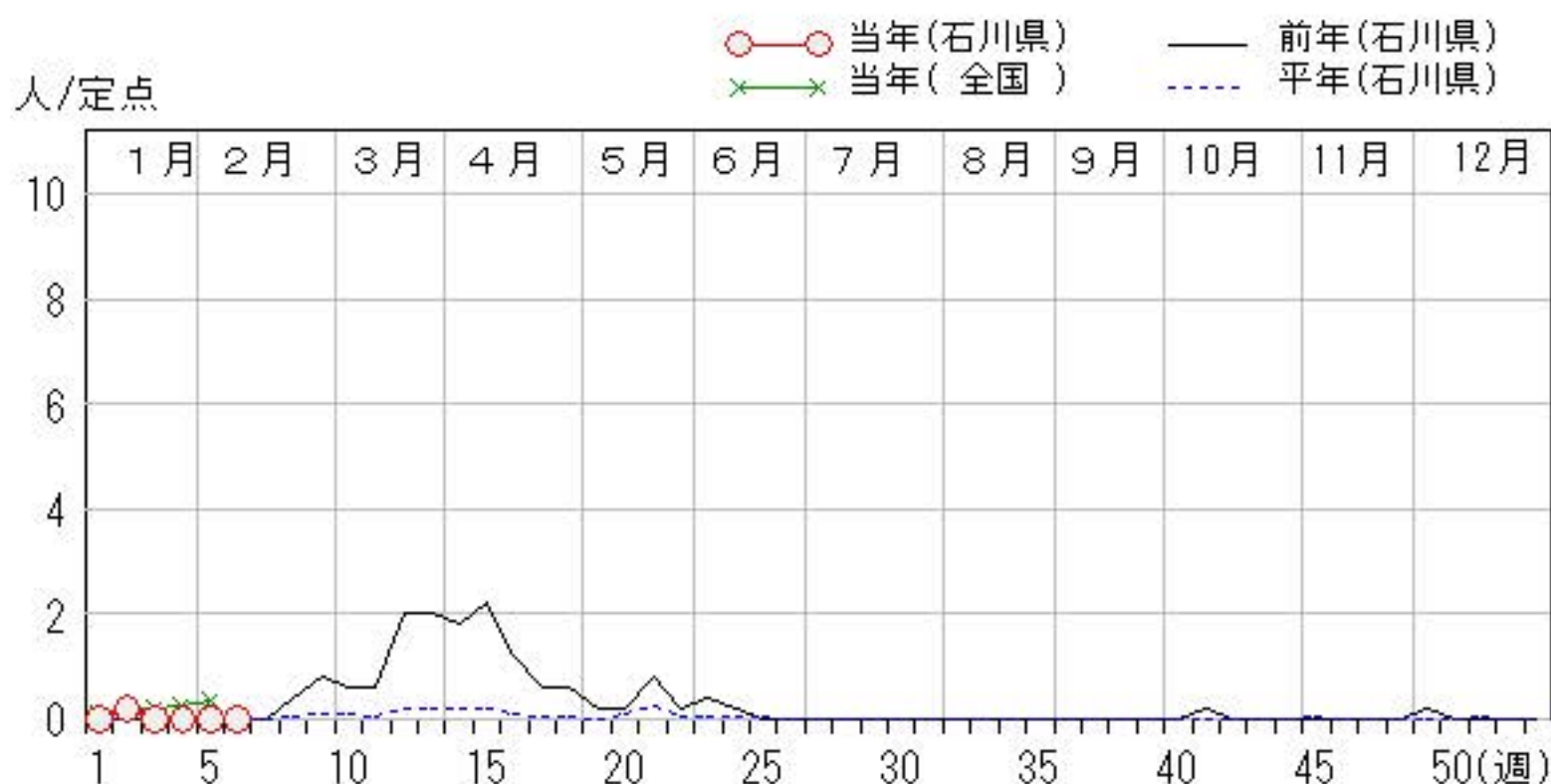
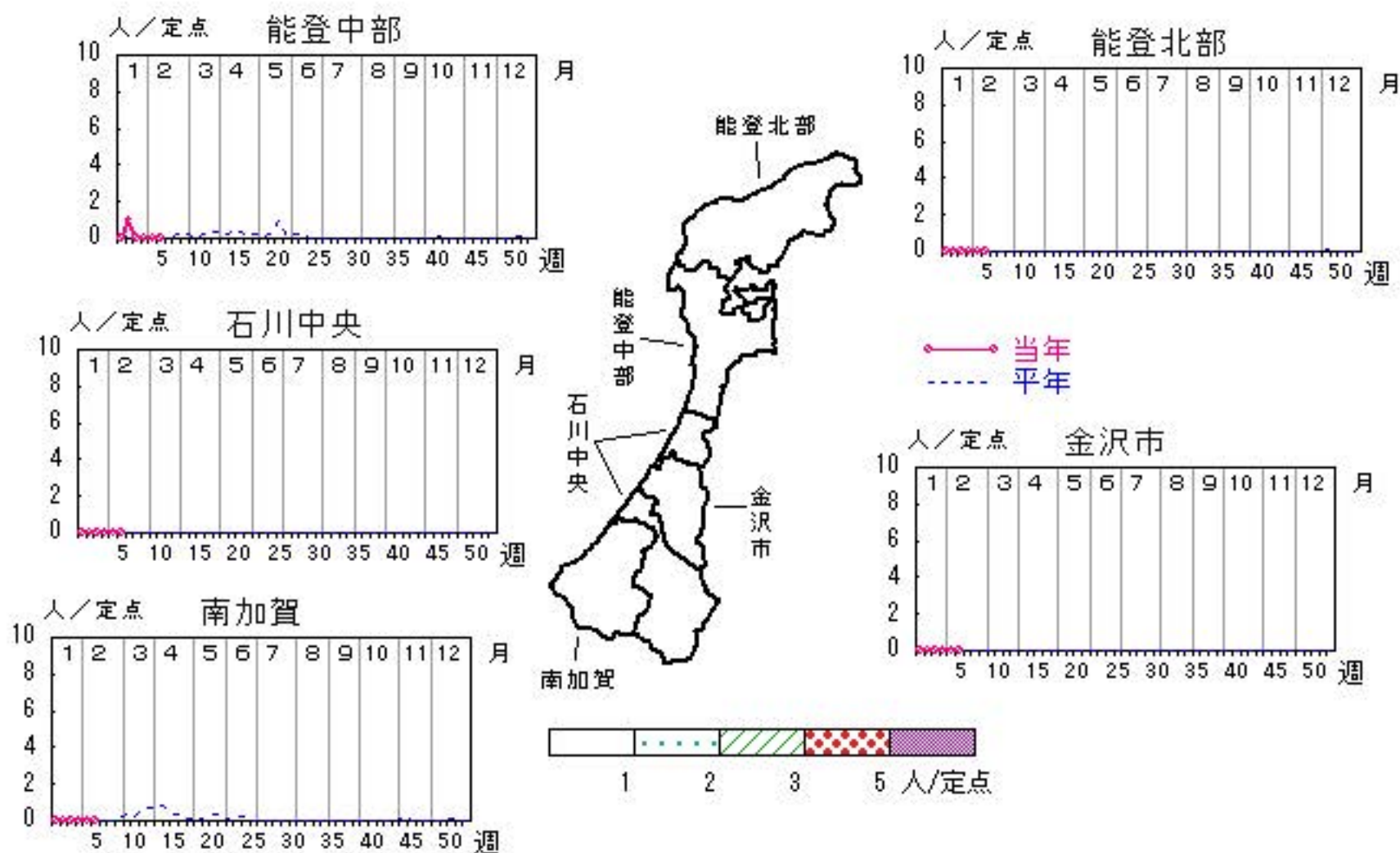


感染性胃腸炎（ロタウイルス）

2016年 2週～ 6週

上段：定点からの患者報告数
下段：定点あたりの患者数

	2週	3週	4週	5週	6週
石川県	1 0.20	0 0.00	0 0.00	0 0.00	0 0.00
金沢市	0 0.00	0 0.00	0 0.00	0 0.00	0 0.00
南加賀	0 0.00	0 0.00	0 0.00	0 0.00	0 0.00
石川中央	0 0.00	0 0.00	0 0.00	0 0.00	0 0.00
能登中部	1 1.00	0 0.00	0 0.00	0 0.00	0 0.00
能登北部	0 0.00	0 0.00	0 0.00	0 0.00	0 0.00



疾病別・年齢階級別報告患者数

2016年 第6週(石川県)

インフルエンザ	インフルエンザ	小児科	RSウイルス感染症	咽頭結膜熱	A群溶血性レンサ球菌咽頭炎	感染性胃腸炎	水痘	手足口病	伝染性紅斑	突発性発しん	百日咳	ヘルパンギーナ	流行性耳下腺炎	眼科・基幹	急性出血性結膜炎	流行性角結膜炎	細菌性髄膜炎	無菌性髄膜炎	マイコプラズマ肺炎	(オウム病除く)	クラミジア肺炎	イルス)	感染性胃腸炎(ロタウイルス)
計	1,770	計	59	114	144	11	9	12				62	計	4	1	6							
~5ヶ月	1	~5ヶ月		1	3								~5ヶ月										
~11ヶ月	12	~11ヶ月		3	2	1		5					~11ヶ月						1				
1歳	41	1歳		5	3	15	3	7				1	1歳										
2歳	51	2歳		6	11	15	2	1				2	2歳										
3歳	62	3歳		10	12	10	2					14	3歳										
4歳	103	4歳		8	12	13	1	1				8	4歳						1				
5歳	137	5歳		10	16	9	2	5				8	5歳			1							
6歳	131	6歳		3	13	12		1				6	6歳										
7歳	202	7歳		6	13	12						8	7歳									1	
8歳	166	8歳		2	11	15		1				6	8歳									2	
9歳	103	9歳		1	5	8						3	9歳										
10歳~14歳	371	10歳~14歳		3	12	20						6	10歳~14歳										
15歳~19歳	61	15歳~19歳			1	1							15歳~19歳										
20歳~29歳	44	20歳以上		2	2	9							20歳~29歳										
30歳~39歳	92												30歳~39歳	2									
40歳~49歳	91												40歳~49歳	2									
50歳~59歳	39												50歳~59歳										
60歳~69歳	47												60歳~69歳										
70歳~79歳	7												70歳以上						1				
80歳以上	9																						

平成28年 感染症週報(インフルエンザ・小児科) 推移表

人

週	期間	定点数		501	600	601	602	603	604	605	606	607	608	610	612
		5 ル エン ザ	6 小 児 科	インフル エンザ	RSウ イルス 感染症	咽頭結 膜熱	A群溶 血性レ ンサ球 菌咽頭 炎	感染性 胃腸炎	水痘	手足口 病	伝染性 紅斑	突発性 発しん	百日咳	ヘルパ ンキ ーナ	流行性 耳下腺 炎
1	1. 4~ 1.10	48	29	41	10	33	83	195	16		7	5			96
2	1.11~ 1.17	48	29	117	2	41	73	151	8	1	6	10			117
3	1.18~ 1.24	48	29	252	3	42	103	196	4	3	12	10			59
4	1.25~ 1.31	48	29	525	2	44	117	139	7		13	12			122
5	2. 1~ 2. 7	48	29	1,055	4	33	124	171	13	1	12	6			101
6	2. 8~ 2.14	48	29	1,770		59	114	144	11		9	12			62
合 計				3,760	21	252	614	996	59	5	59	55			557

B

平成28年 感染症週報(インフルエンザ・小児科) 推移表 定点当たり患者発生数

人/定点

週	期間	定点数		501	600	601	602	603	604	605	606	607	608	610	612
		5 ル エン ザ	6 小 児 科	インフル エンザ	RSウ イルス 感染症	咽頭結 膜熱	A群溶 血性レ ンサ球 菌咽頭 炎	感染性 胃腸炎	水痘	手足口 病	伝染性 紅斑	突発性 発しん	百日咳	ヘルパ ン ギーナ	流行性 耳下腺 炎
1	1. 4~ 1.10	48	29	0.85	0.34	1.14	2.86	6.72	0.55		0.24	0.17			3.31
2	1.11~ 1.17	48	29	2.44	0.07	1.41	2.52	5.21	0.28	0.03	0.21	0.34			4.03
3	1.18~ 1.24	48	29	5.25	0.10	1.45	3.55	6.76	0.14	0.10	0.41	0.34			2.03
4	1.25~ 1.31	48	29	10.94	0.07	1.52	4.03	4.79	0.24		0.45	0.41			4.21
5	2. 1~ 2. 7	48	29	21.98	0.14	1.14	4.28	5.90	0.45	0.03	0.41	0.21			3.48
6	2. 8~ 2.14	48	29	36.88		2.03	3.93	4.97	0.38		0.31	0.41			2.14
合 計				78.33	0.72	8.69	21.17	34.34	2.03	0.17	2.03	1.90			19.21

平成28年 感染症週報(眼科・基幹) 推移表

人

週	期間	定点数		701	702	902	903	904	905	907
		7 眼科	9 基幹	急性出血性結膜炎	流行性角結膜炎	細菌性髄膜炎	無菌性髄膜炎	マイコプラズマ肺炎	クラミジア肺炎	感染性胃腸炎(ロタウイルス)
1	1. 4~ 1.10	7	5		4			5		
2	1.11~ 1.17	7	5		2		1	6		1
3	1.18~ 1.24	7	5		1			4		
4	1.25~ 1.31	7	5		7			5		
5	2. 1~ 2. 7	7	5		2			6		
6	2. 8~ 2.14	7	5		4		1	6		
合 計					20		2	32		1

B

平成28年 感染症週報(眼科・基幹) 推移表 定点当たり患者発生数

人/定点

週	期間	定点数		701	702	902	903	904	905	907
		7 眼科	9 基幹	急性出血性結膜炎	流行性角結膜炎	細菌性髄膜炎	無菌性髄膜炎	マイコプラズマ肺炎	クラミジア肺炎	感染性胃腸炎(ロタウイルス)
1	1. 4~ 1.10	7	5		0.57			1.00		
2	1.11~ 1.17	7	5		0.29		0.20	1.20		0.20
3	1.18~ 1.24	7	5		0.14			0.80		
4	1.25~ 1.31	7	5		1.00			1.00		
5	2. 1~ 2. 7	7	5		0.29			1.20		
6	2. 8~ 2.14	7	5		0.57		0.20	1.20		
合 計					2.86		0.40	6.40		0.20