

感染症発生動向調査（週報）の保健所別発生状況												
		調査対象期間			定点当り		石川中央					備考
		先週 2/15～2/21	今週 2/22～2/28	増減	前年同週	今週 (8週)	南加賀 定点 10	金沢市 定点 16	石川中央 定点 10	能登中部 定点 7	能登北部 定点 5	
1	◎ インフルエンザ	2173	2349	176	12.48	48.94	↑	↓	↑	↑	↑	新:今週新たに報告あり 矢印:先週に引き続き報告あり ↑増加 ↓減少 →同数 ▽先週報告あり今週報告なし
							南加賀 定点 6	金沢市 定点 10	石川中央 定点 6	能登中部 定点 4	能登北部 定点 3	
2	RSウイルス感染症	1	2	1	0.10	0.07		▽	新		新	
3	咽頭結膜熱	32	18	△14	0.28	0.62	↑	↓	→	↓		
4	◎ A群溶血性レンサ球菌咽頭炎	97	76	△21	6.24	2.62	↓	↑	↑	↓	↑	
5	感染性胃腸炎	145	125	△20	7.66	4.31	↓	↓	↓	↑	↓	
6	水痘	13	4	△9	0.52	0.14	↓	→	↓	↓		
7	手足口病	—	2	2	—	0.07			新			
8	伝染性紅斑	17	17	—	0.97	0.59	↓	↑	→			
9	突発性発しん	9	5	△4	0.52	0.17	↓	▽	↑		新	
10	百日咳	—	—	—	—	—						
11	ヘルパンギーナ	—	—	—	—	—						
12	○ 流行性耳下腺炎	80	70	△10	0.72	2.41	↓	↓	↓	↑	新	
							南加賀 定点 1	金沢市 定点 3	石川中央 定点 1	能登中部 定点 1	能登北部 定点 1	
13	急性出血性結膜炎	—	—	—	—	—						
14	流行性角結膜炎	1	1	—	0.14	0.14		→				
							南加賀 定点 1	金沢市 定点 1	石川中央 定点 1	能登中部 定点 1	能登北部 定点 1	
15	細菌性髄膜炎	—	—	—	—	—						
16	無菌性髄膜炎	—	—	—	—	—						
17	マイコプラズマ肺炎	4	6	2	1.00	1.20	新	▽			↑	
18	クラミジア肺炎(オウム病除く)	—	—	—	—	—						
19	感染性胃腸炎(ロタウイルス)	—	2	2	0.40	0.40	新					
合計		2572	2677	105								

◎: 大きな流行の発生・継続が疑われること

○: 流行の発生前であれば今後4週間以内に大きな流行が発生する可能性があること、流行発生後であればその流行がまだ終わっていない可能性があること

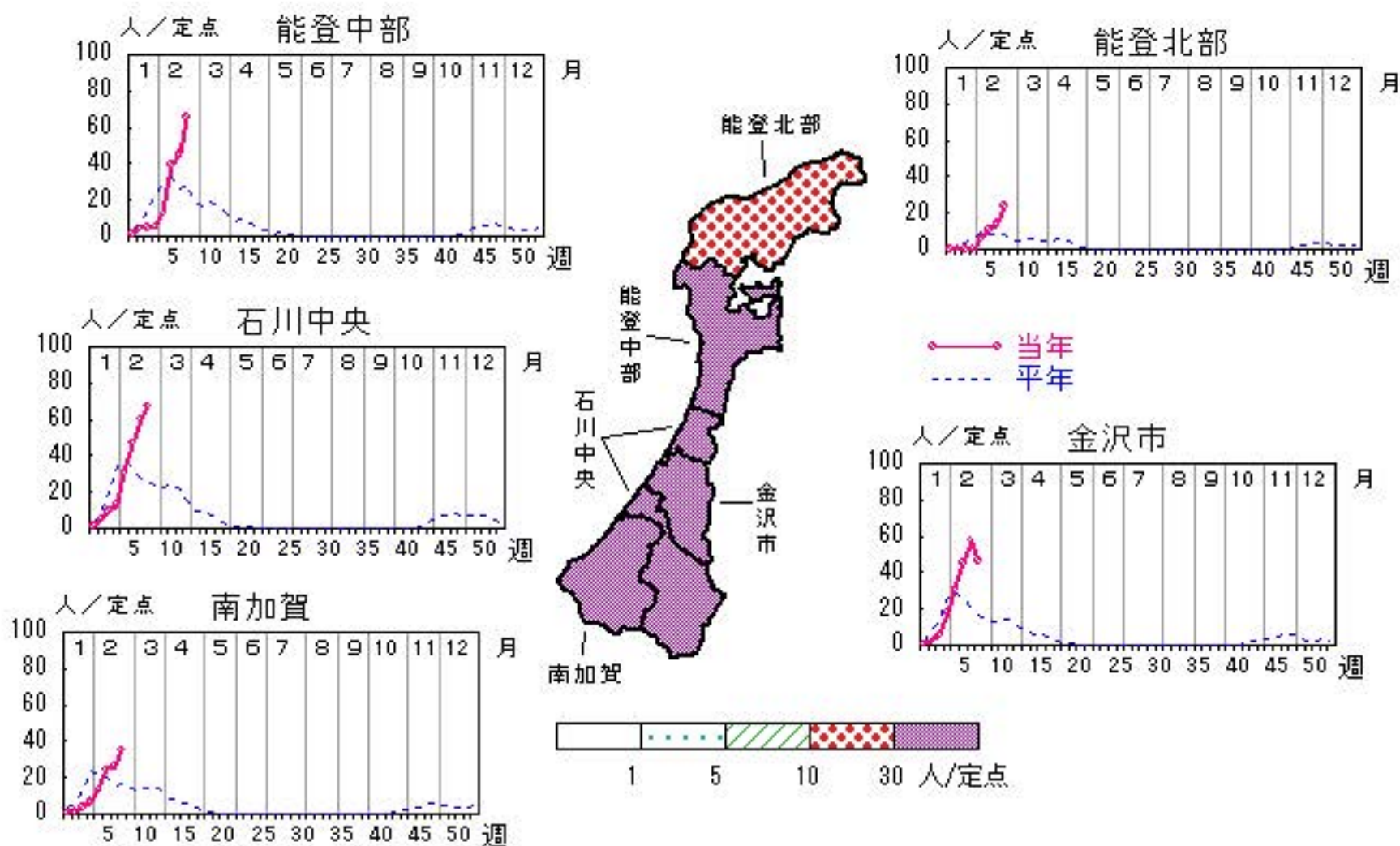
石川県感染症情報センター

インフルエンザ

2016年 4週～ 8週

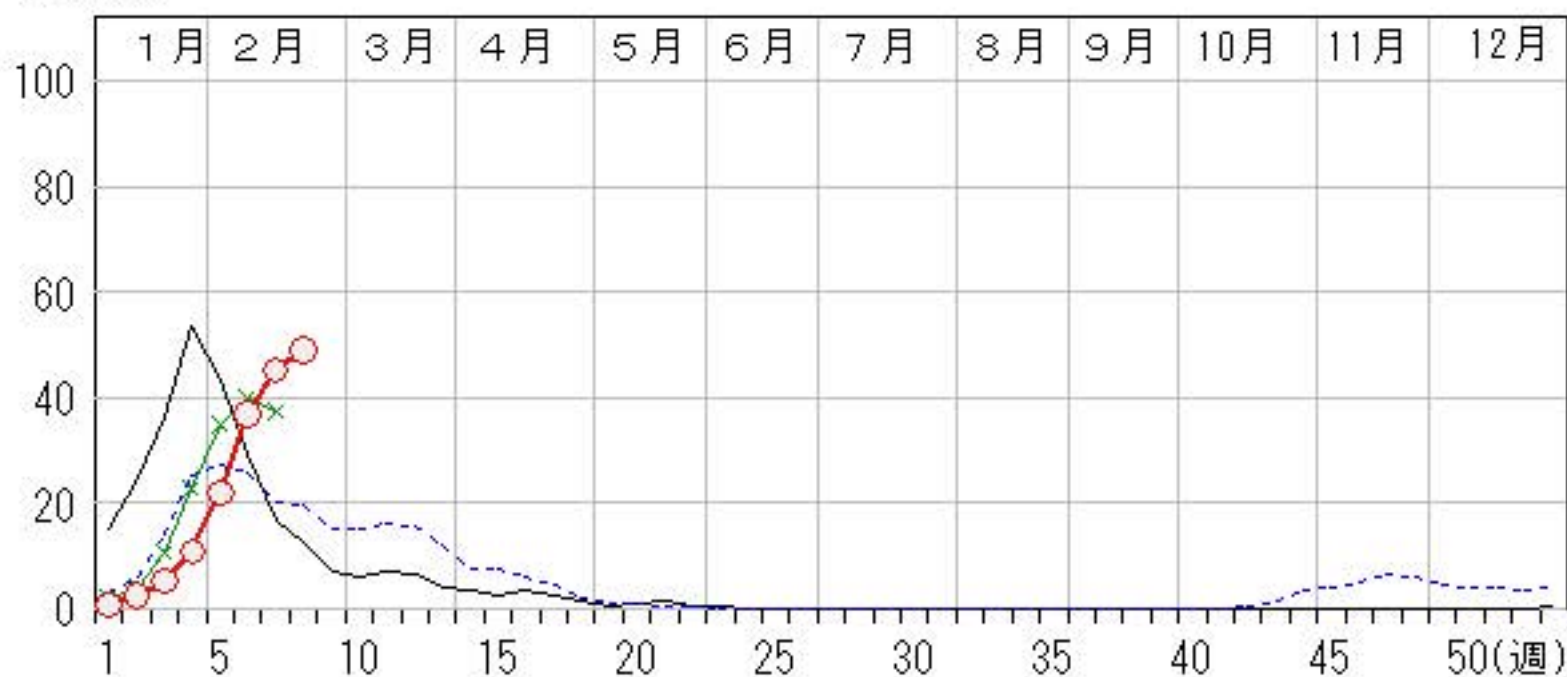
上段: 定点からの患者報告数
下段: 定点あたりの患者数

	4週	5週	6週	7週	8週
石川県	525 10.94	1,055 21.98	1,770 36.88	2,173 45.27	2,349 48.94
金沢市	286 17.88	494 30.88	723 45.19	923 57.69	747 46.69
南加賀	70 7.00	133 13.30	246 24.60	261 26.10	353 35.30
石川中央	129 12.90	312 31.20	469 46.90	599 59.90	675 67.50
能登中部	39 5.57	88 12.57	277 39.57	317 45.29	456 65.14
能登北部	1 0.20	28 5.60	55 11.00	73 14.60	118 23.60



人/定点

○ 当年(石川県) — 前年(石川県)
 × 当年(全国) - - - 平年(石川県)

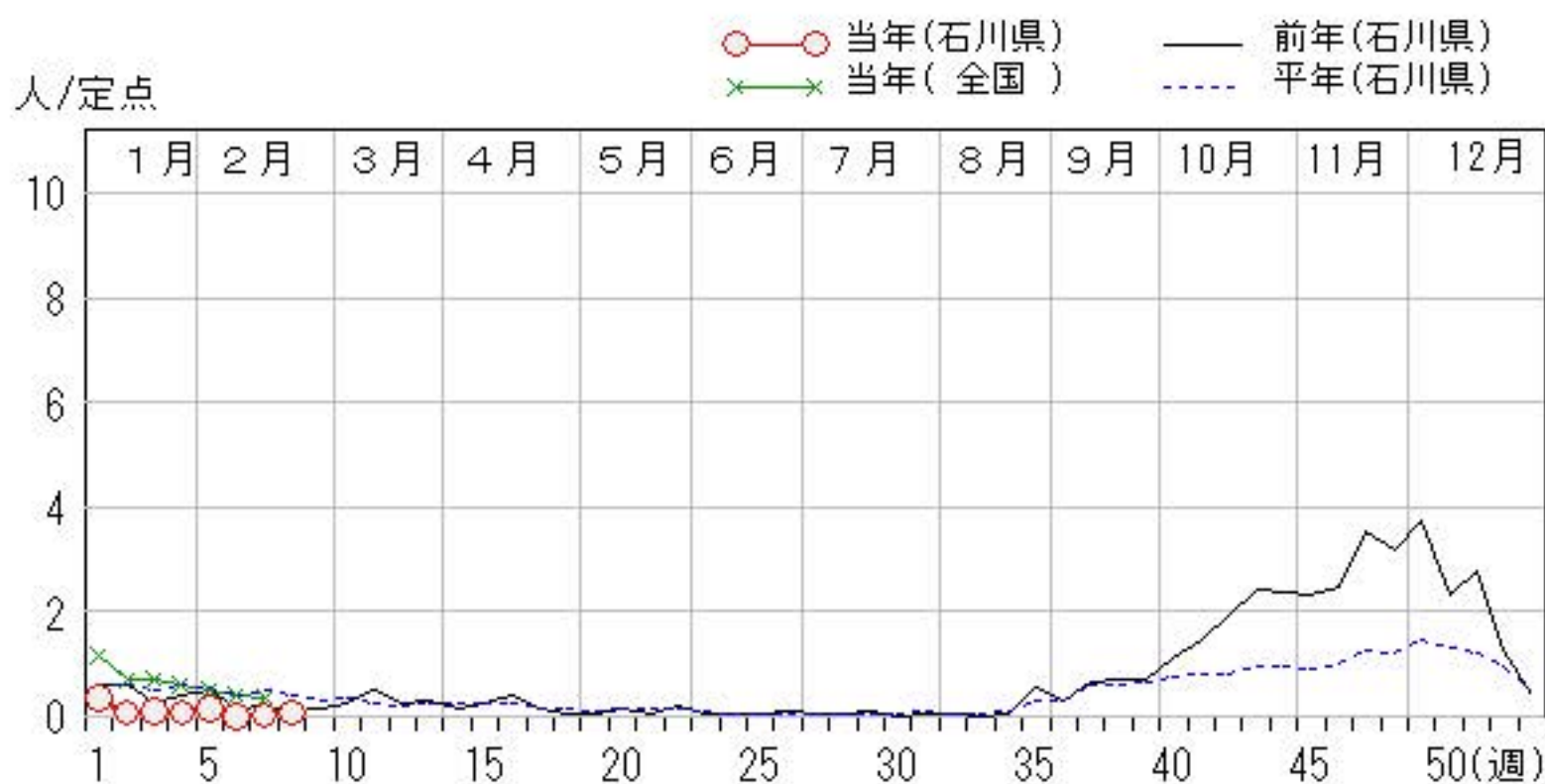
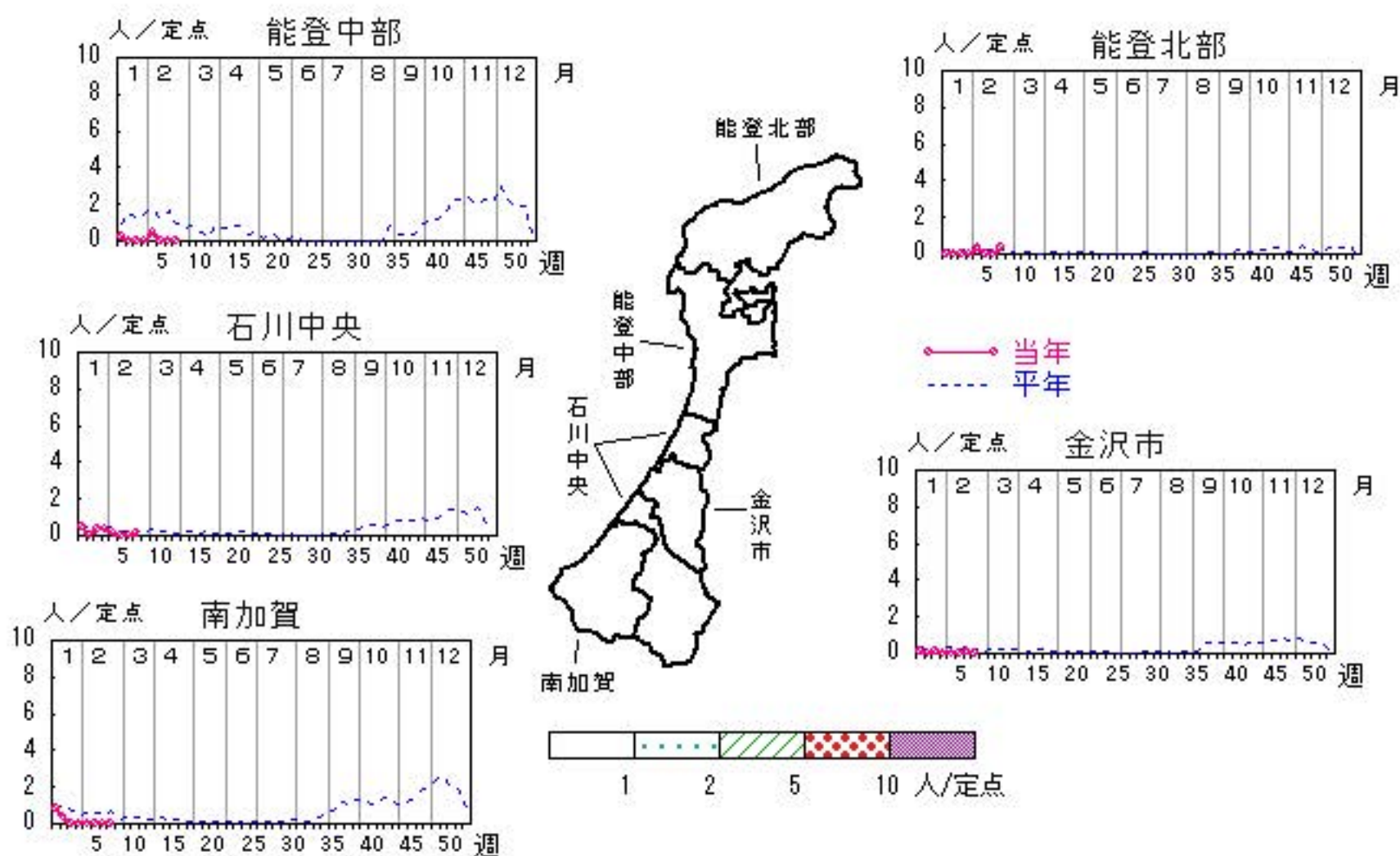


RSウイルス感染症

2016年 4週～ 8週

上段: 定点からの患者報告数
下段: 定点あたりの患者数

	4週	5週	6週	7週	8週
石川県	2 0.07	4 0.14	0 0.00	1 0.03	2 0.07
金沢市	0 0.00	0 0.00	0 0.00	1 0.10	0 0.00
南加賀	0 0.00	0 0.00	0 0.00	0 0.00	0 0.00
石川中央	2 0.33	1 0.17	0 0.00	0 0.00	1 0.17
能登中部	0 0.00	2 0.50	0 0.00	0 0.00	0 0.00
能登北部	0 0.00	1 0.33	0 0.00	0 0.00	1 0.33

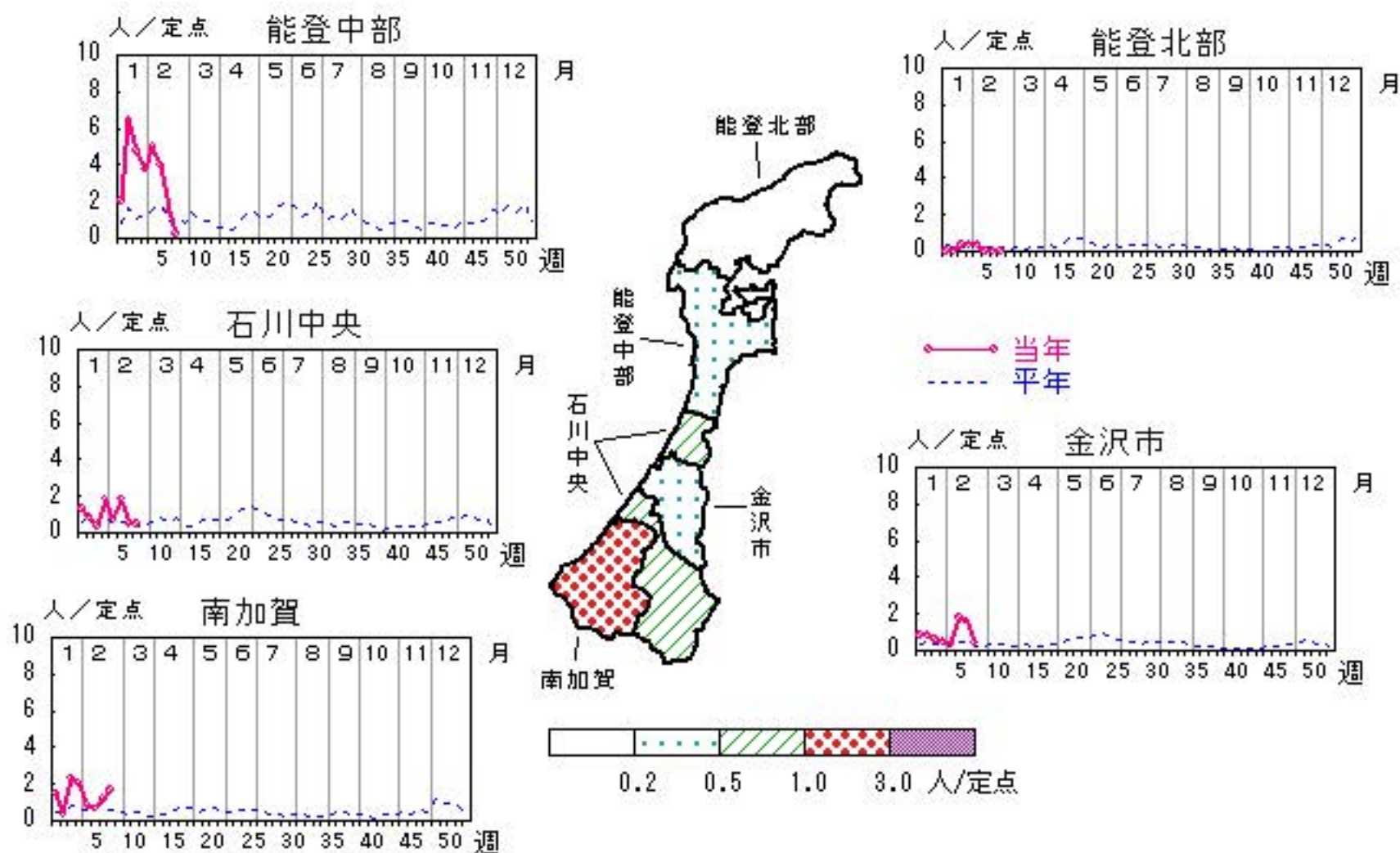


咽頭結膜熱

2016年 4週～ 8週

上段: 定点からの患者報告数
下段: 定点あたりの患者数

	4週	5週	6週	7週	8週
石川県	44 1.52	33 1.14	49 1.69	32 1.10	18 0.62
金沢市	5 0.50	3 0.30	18 1.80	16 1.60	4 0.40
南加賀	12 2.00	5 0.83	4 0.67	7 1.17	10 1.67
石川中央	11 1.83	4 0.67	11 1.83	3 0.50	3 0.50
能登中部	15 3.75	20 5.00	16 4.00	6 1.50	1 0.25
能登北部	1 0.33	1 0.33	0 0.00	0 0.00	0 0.00



人/定点

○ 当年(石川県) — 前年(石川県)
 × 当年(全国) - - - 平年(石川県)

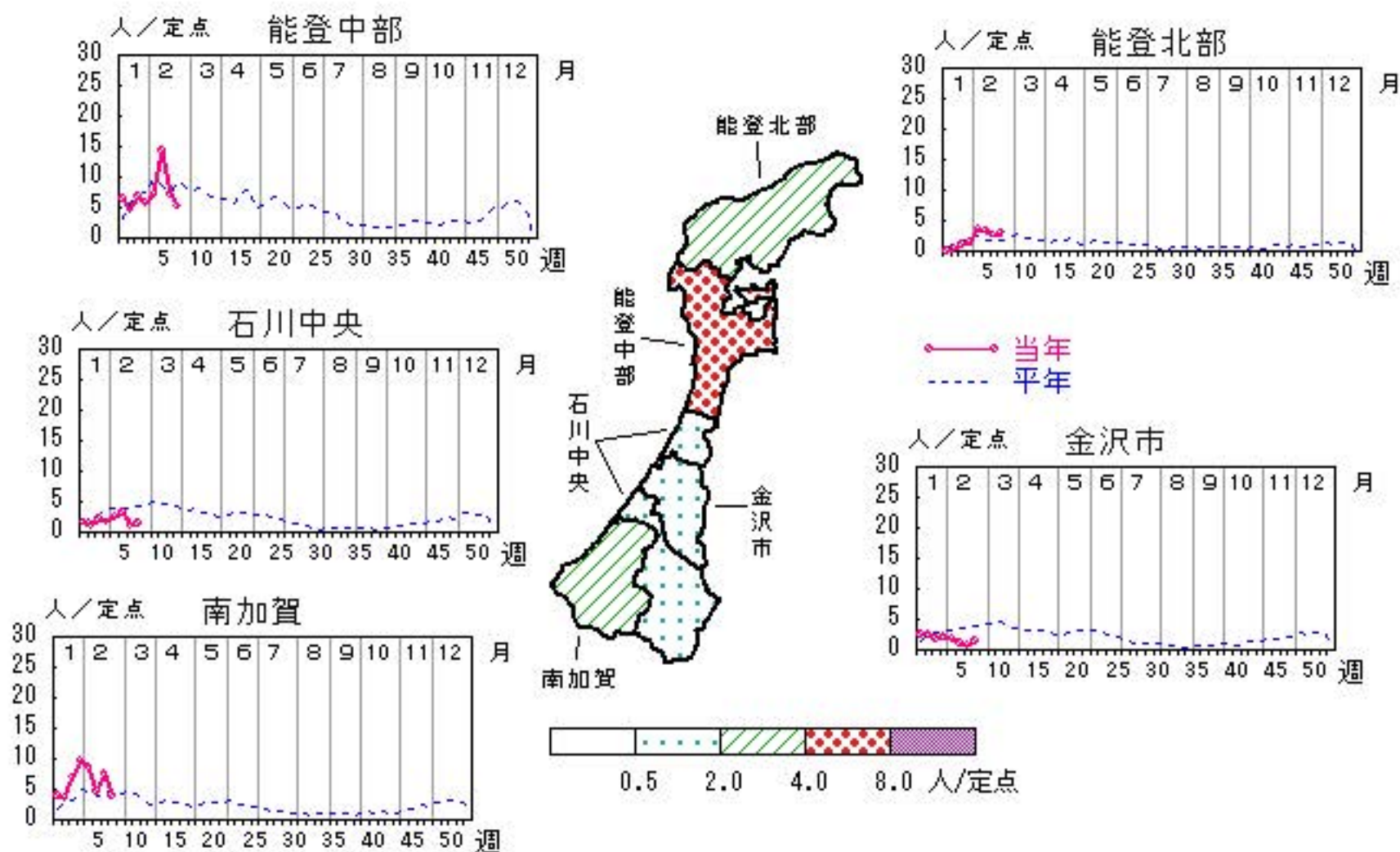


A群溶血性レンサ球菌咽頭炎

2016年 4週～ 8週

上段: 定点からの患者報告数
下段: 定点あたりの患者数

	4週	5週	6週	7週	8週
石川県	117 4.03	124 4.28	124 4.28	97 3.34	76 2.62
金沢市	22 2.20	18 1.80	10 1.00	8 0.80	15 1.50
南加賀	58 9.67	51 8.50	28 4.67	45 7.50	23 3.83
石川中央	10 1.67	15 2.50	19 3.17	7 1.17	8 1.33
能登中部	23 5.75	29 7.25	57 14.25	29 7.25	21 5.25
能登北部	4 1.33	11 3.67	10 3.33	8 2.67	9 3.00



人/定点

○ 当年(石川県) — 前年(石川県)
 × 当年(全国) - - - 平年(石川県)

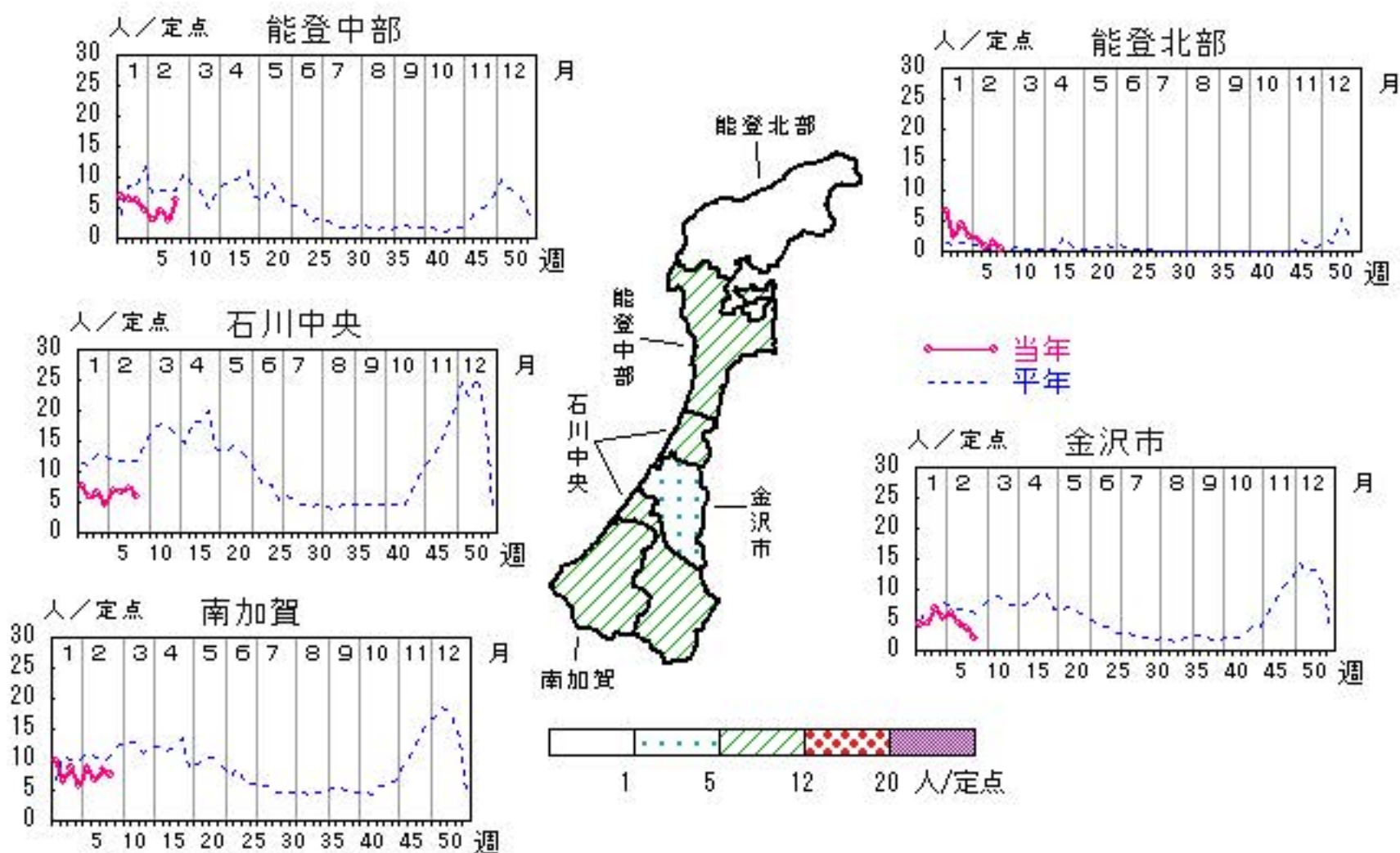


感染性胃腸炎

2016年 4週～ 8週

上段: 定点からの患者報告数
下段: 定点あたりの患者数

	4週	5週	6週	7週	8週
石川県	139 4.79	171 5.90	144 4.97	145 5.00	125 4.31
金沢市	53 5.30	60 6.00	44 4.40	36 3.60	19 1.90
南加賀	34 5.67	51 8.50	40 6.67	50 8.33	45 7.50
石川中央	27 4.50	42 7.00	40 6.67	44 7.33	35 5.83
能登中部	18 4.50	12 3.00	18 4.50	11 2.75	25 6.25
能登北部	7 2.33	6 2.00	2 0.67	4 1.33	1 0.33

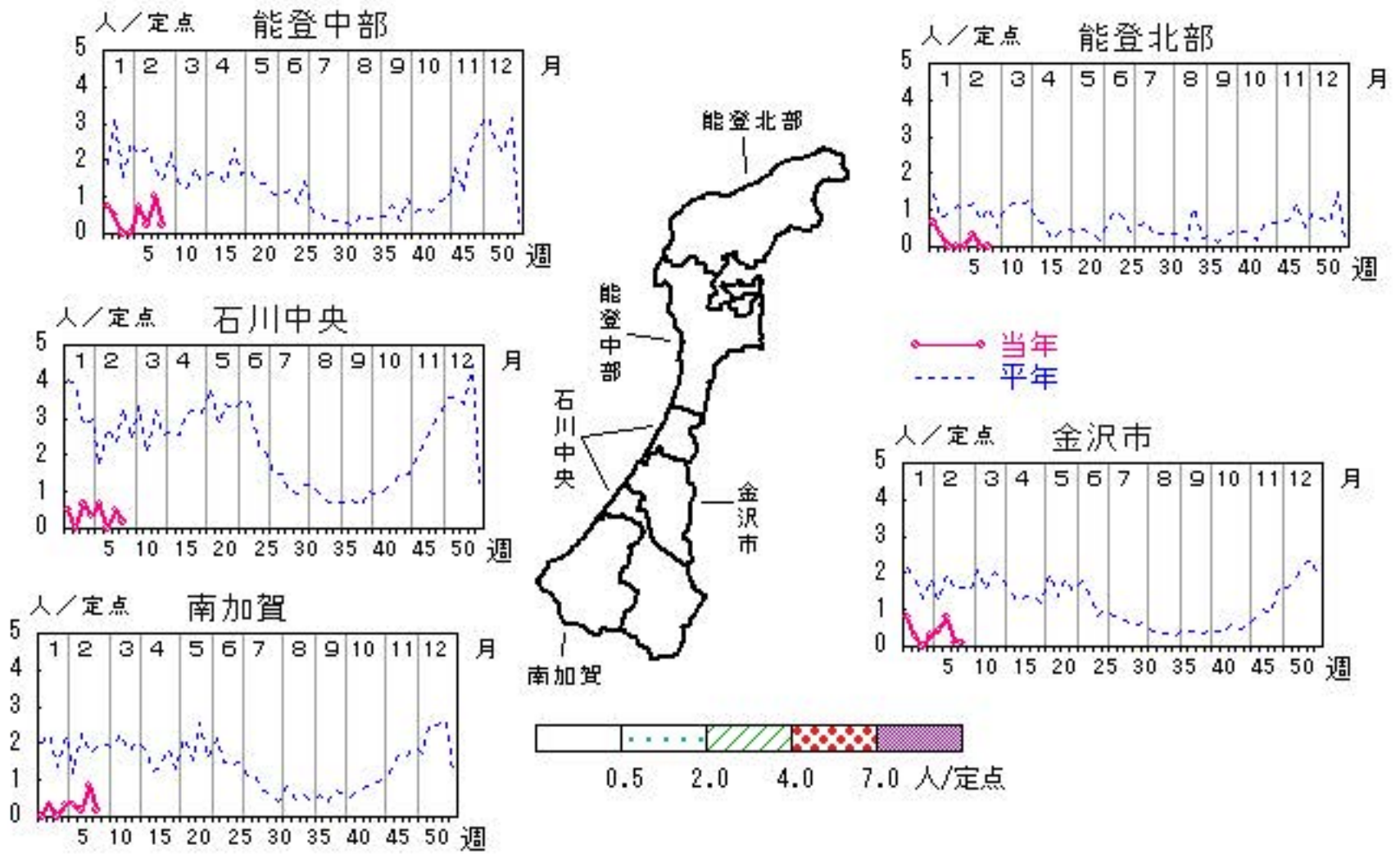


水痘

2016年 4週～ 8週

上段: 定点からの患者報告数
下段: 定点あたりの患者数

	4週	5週	6週	7週	8週
石川県	7 0.24	13 0.45	11 0.38	13 0.45	4 0.14
金沢市	3 0.30	4 0.40	8 0.80	1 0.10	1 0.10
南加賀	2 0.33	2 0.33	1 0.17	5 0.83	1 0.17
石川中央	2 0.33	4 0.67	0 0.00	3 0.50	1 0.17
能登中部	0 0.00	3 0.75	1 0.25	4 1.00	1 0.25
能登北部	0 0.00	0 0.00	1 0.33	0 0.00	0 0.00

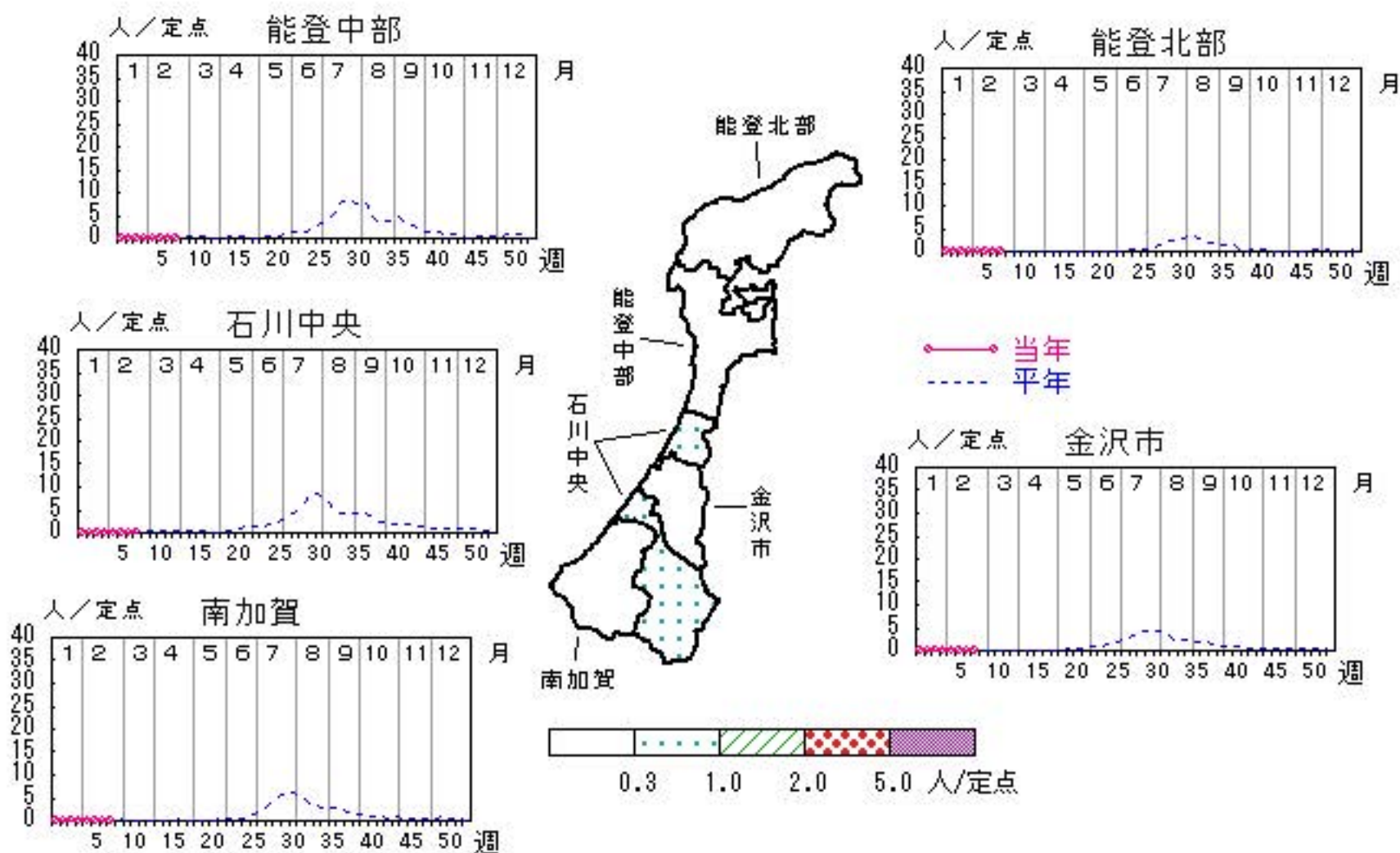


手足口病

2016年 4週～ 8週

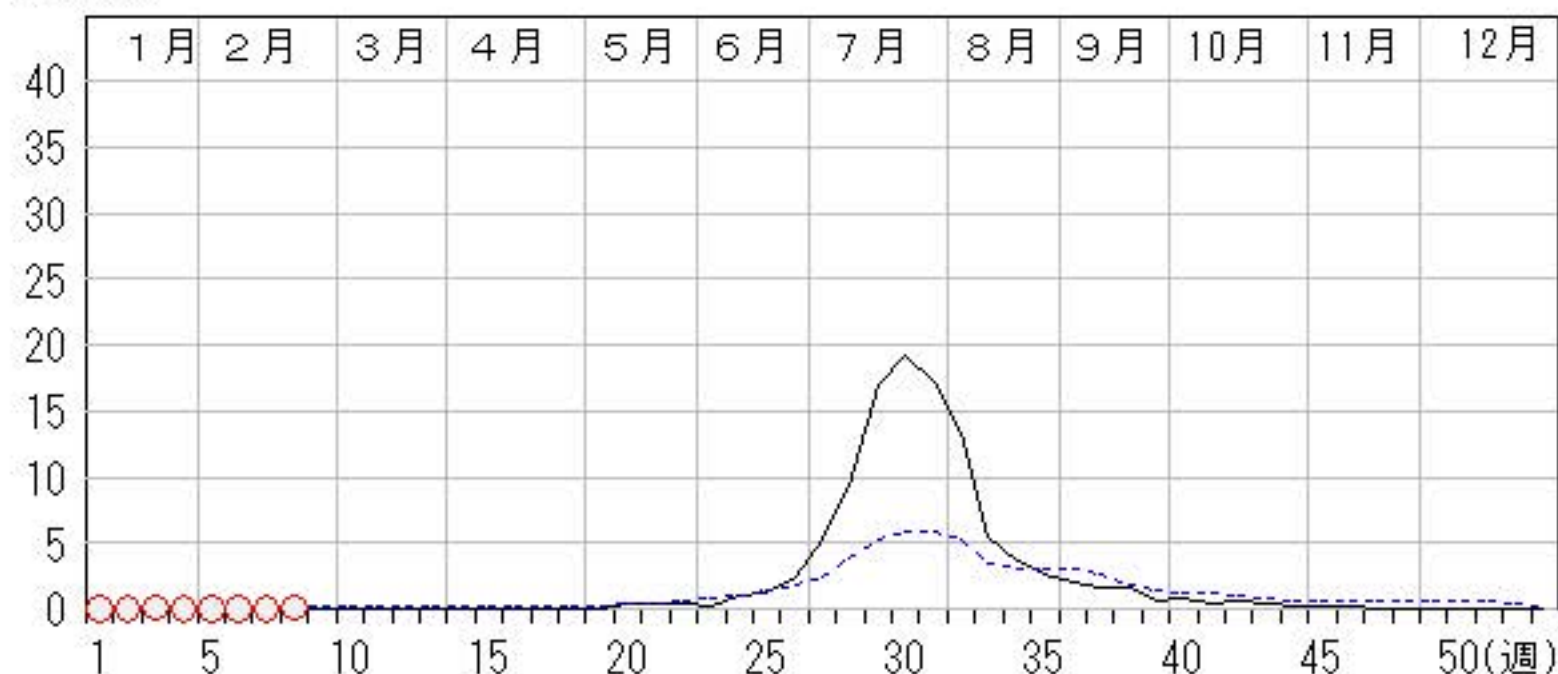
上段:定点からの患者報告数
下段:定点あたりの患者数

	4週	5週	6週	7週	8週
石川県	0 0.00	1 0.03	0 0.00	0 0.00	2 0.07
金沢市	0 0.00	1 0.10	0 0.00	0 0.00	0 0.00
南加賀	0 0.00	0 0.00	0 0.00	0 0.00	0 0.00
石川中央	0 0.00	0 0.00	0 0.00	0 0.00	2 0.33
能登中部	0 0.00	0 0.00	0 0.00	0 0.00	0 0.00
能登北部	0 0.00	0 0.00	0 0.00	0 0.00	0 0.00



人/定点

○ 当年(石川県) — 前年(石川県)
 × 当年(全国) - - - 平年(石川県)

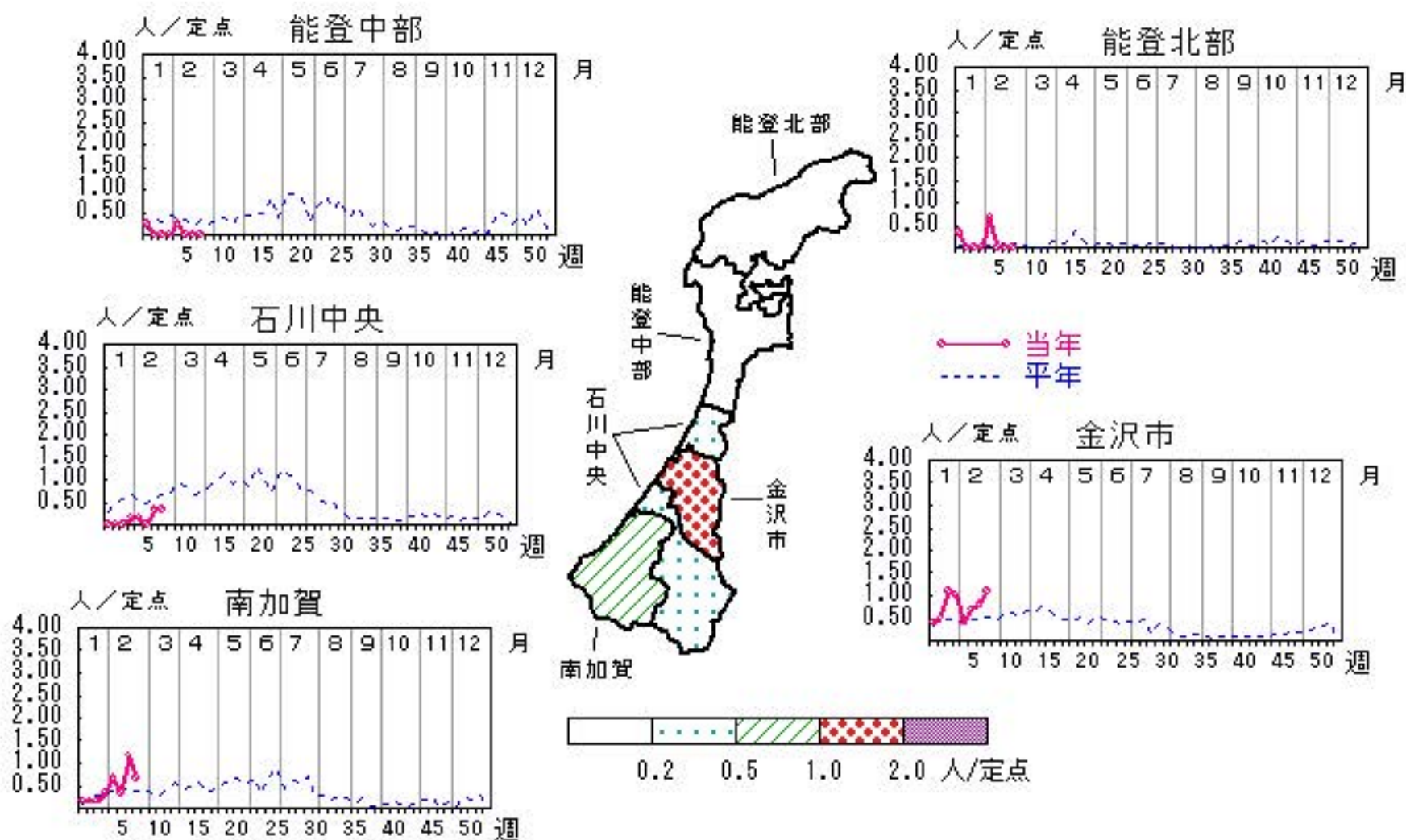


伝染性紅斑

2016年 4週～ 8週

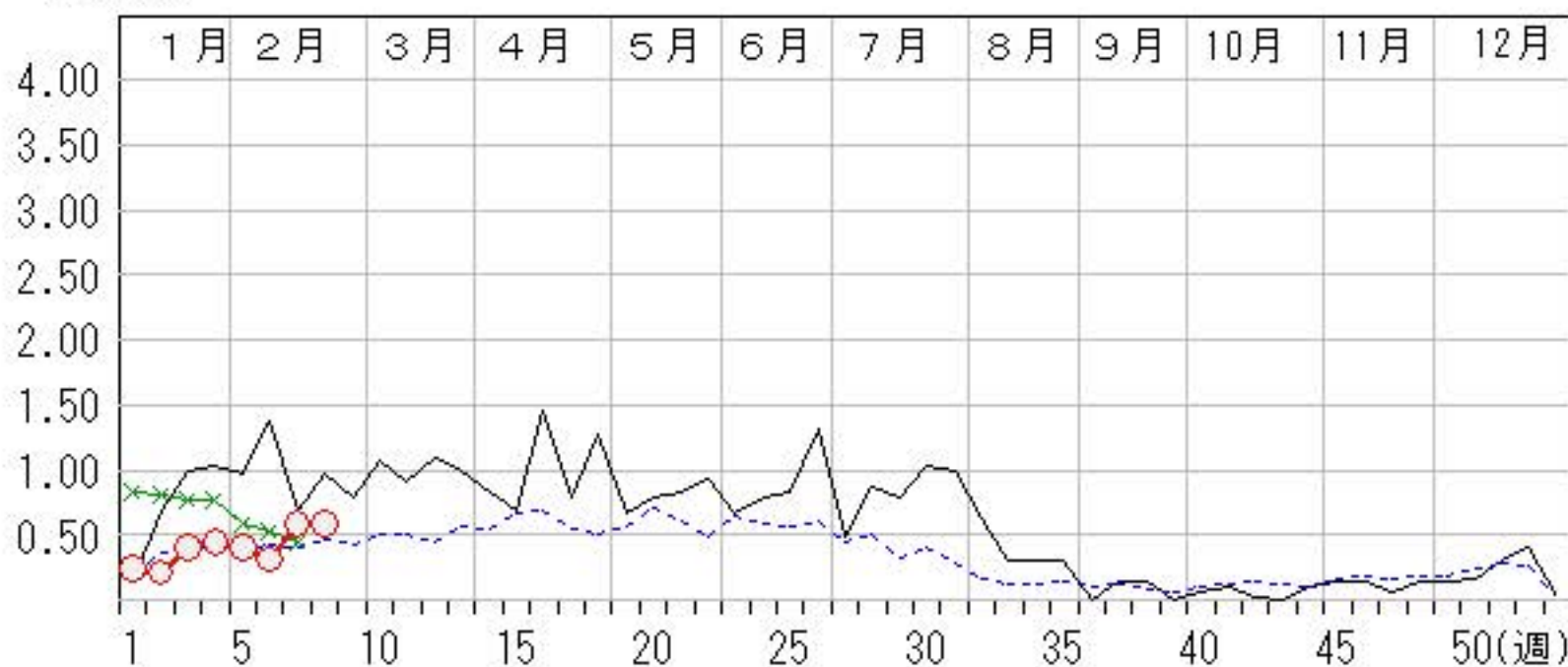
上段: 定点からの患者報告数
下段: 定点あたりの患者数

	4週	5週	6週	7週	8週
石川県	13 0.45	12 0.41	9 0.31	17 0.59	17 0.59
金沢市	10 1.00	4 0.40	7 0.70	8 0.80	11 1.10
南加賀	2 0.33	4 0.67	2 0.33	7 1.17	4 0.67
石川中央	1 0.17	1 0.17	0 0.00	2 0.33	2 0.33
能登中部	0 0.00	1 0.25	0 0.00	0 0.00	0 0.00
能登北部	0 0.00	2 0.67	0 0.00	0 0.00	0 0.00



人/定点

○ 当年(石川県) — 前年(石川県)
 × 当年(全国) - - - 平年(石川県)

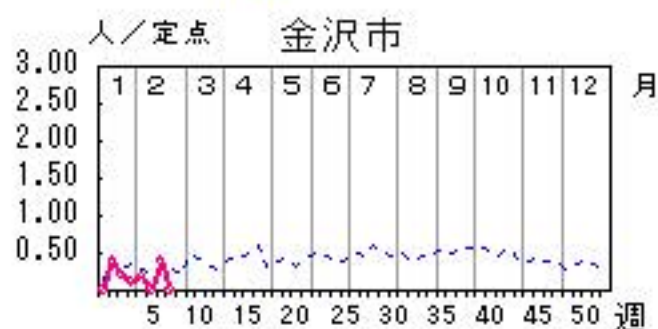
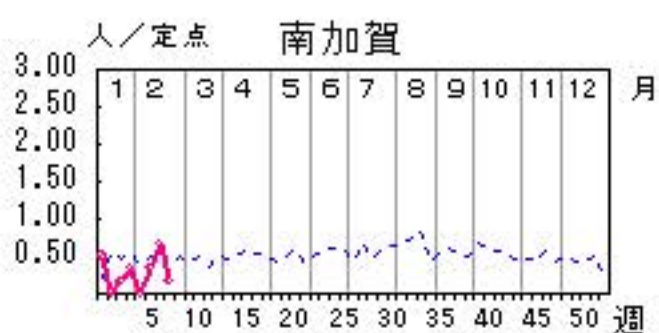
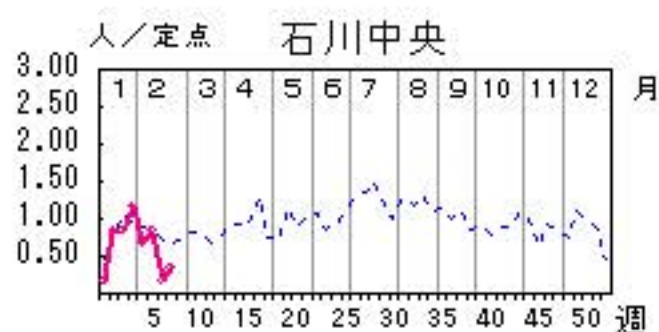
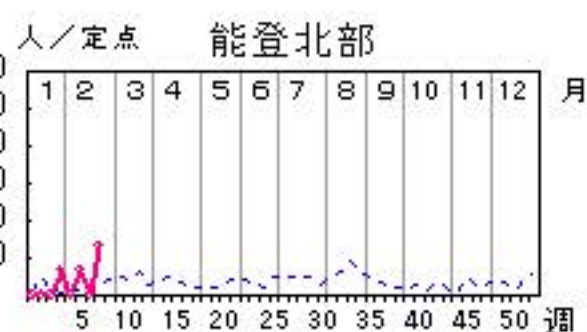
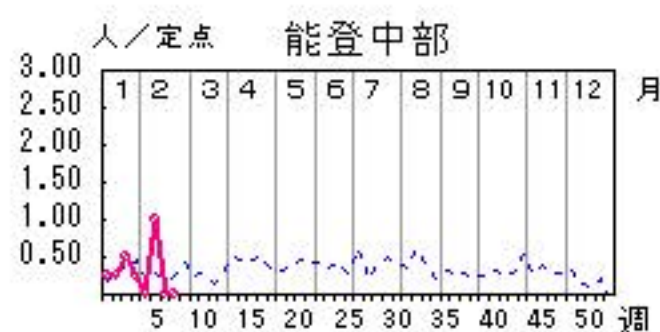


突発性発しん

2016年 4週～ 8週

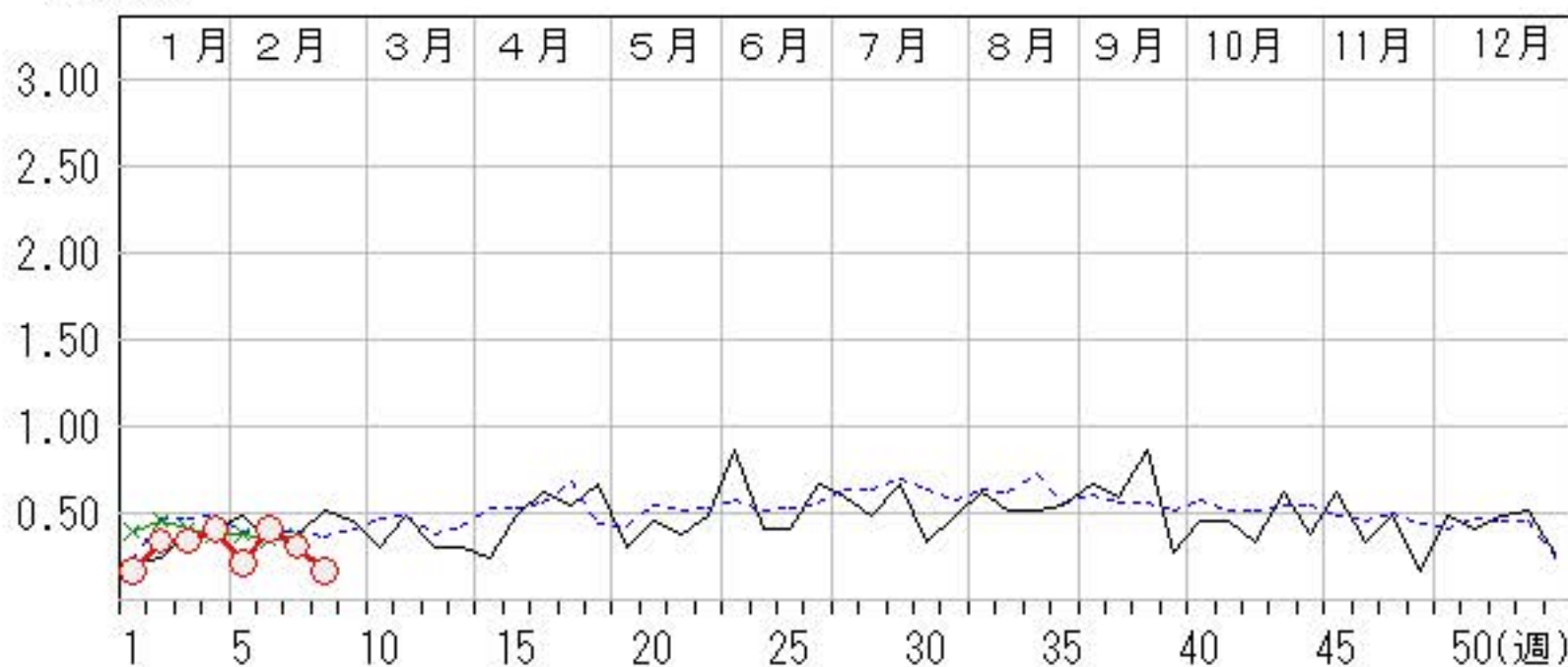
上段: 定点からの患者報告数
下段: 定点あたりの患者数

	4週	5週	6週	7週	8週
石川県	12 0.41	6 0.21	12 0.41	9 0.31	5 0.17
金沢市	1 0.10	2 0.20	0 0.00	4 0.40	0 0.00
南加賀	2 0.33	0 0.00	2 0.33	4 0.67	1 0.17
石川中央	7 1.17	4 0.67	5 0.83	1 0.17	2 0.33
能登中部	1 0.25	0 0.00	4 1.00	0 0.00	0 0.00
能登北部	1 0.33	0 0.00	1 0.33	0 0.00	2 0.67



人/定点

○ 当年(石川県) — 前年(石川県)
× 当年(全国) - - - 平年(石川県)

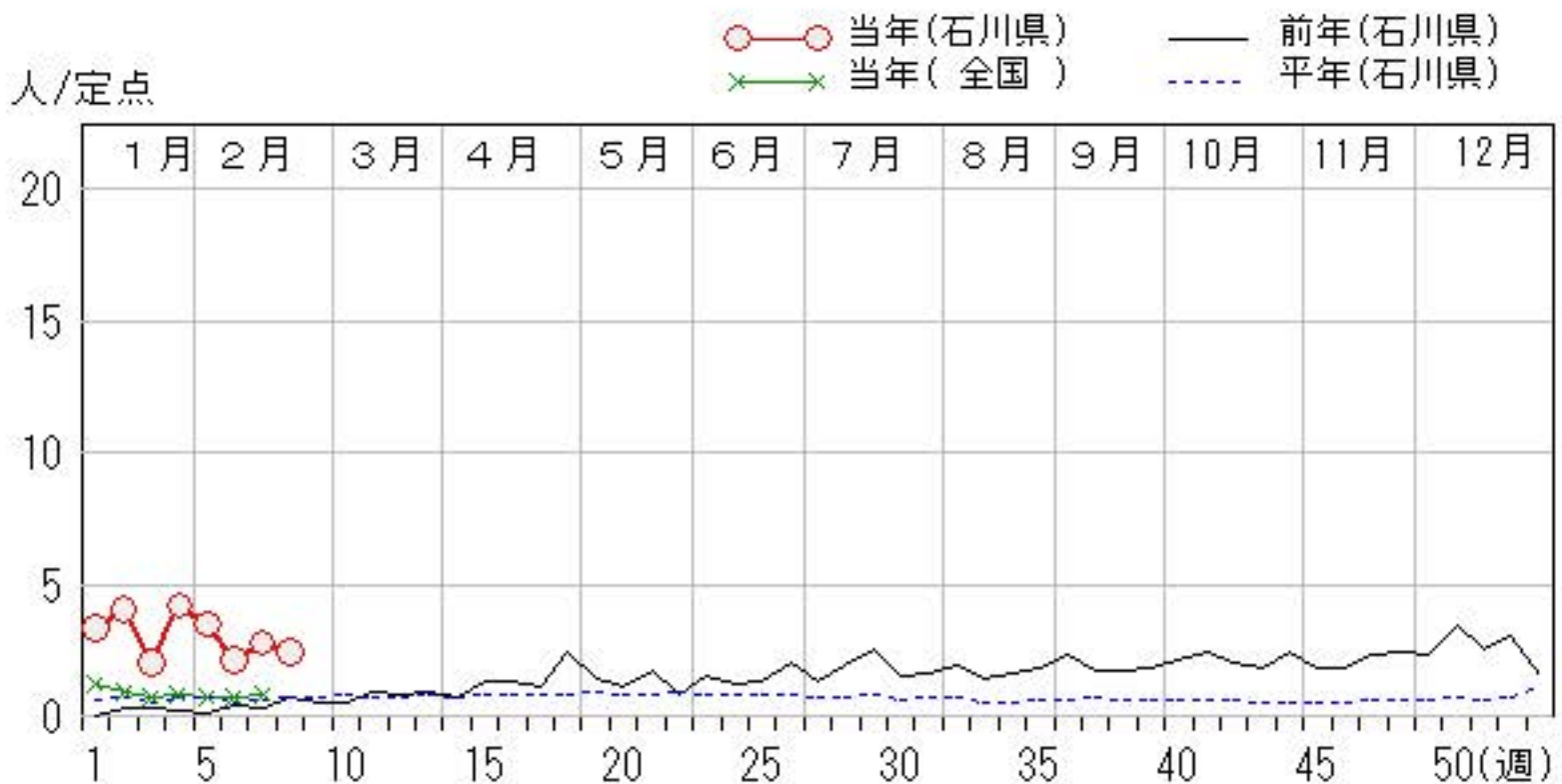
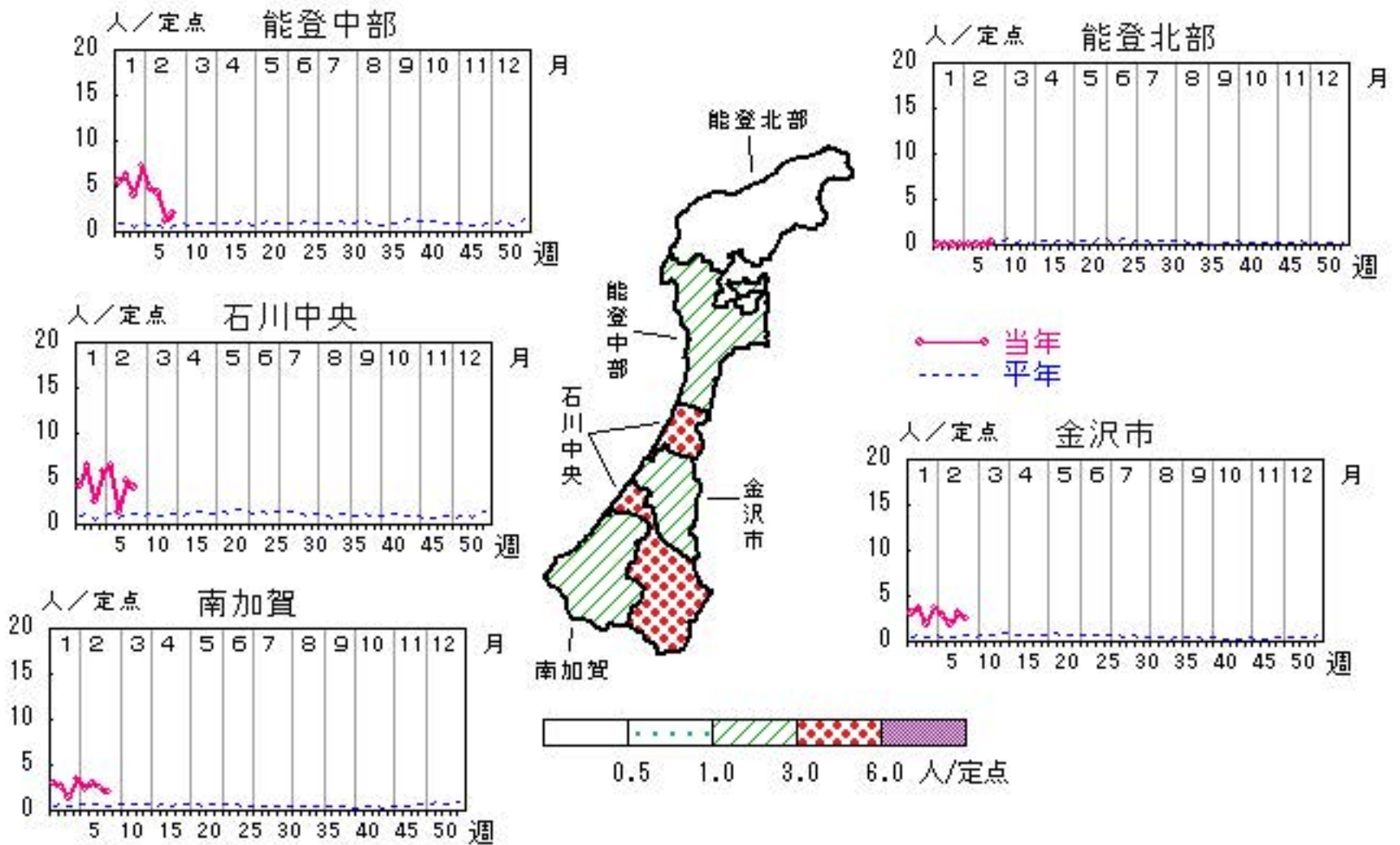


流行性耳下腺炎

2016年 4週～ 8週

上段: 定点からの患者報告数
下段: 定点あたりの患者数

	4週	5週	6週	7週	8週
石川県	122 4.21	101 3.48	62 2.14	80 2.76	70 2.41
金沢市	37 3.70	29 2.90	19 1.90	31 3.10	25 2.50
南加賀	21 3.50	14 2.33	18 3.00	15 2.50	12 2.00
石川中央	35 5.83	39 6.50	8 1.33	29 4.83	24 4.00
能登中部	29 7.25	19 4.75	17 4.25	5 1.25	8 2.00
能登北部	0 0.00	0 0.00	0 0.00	0 0.00	1 0.33

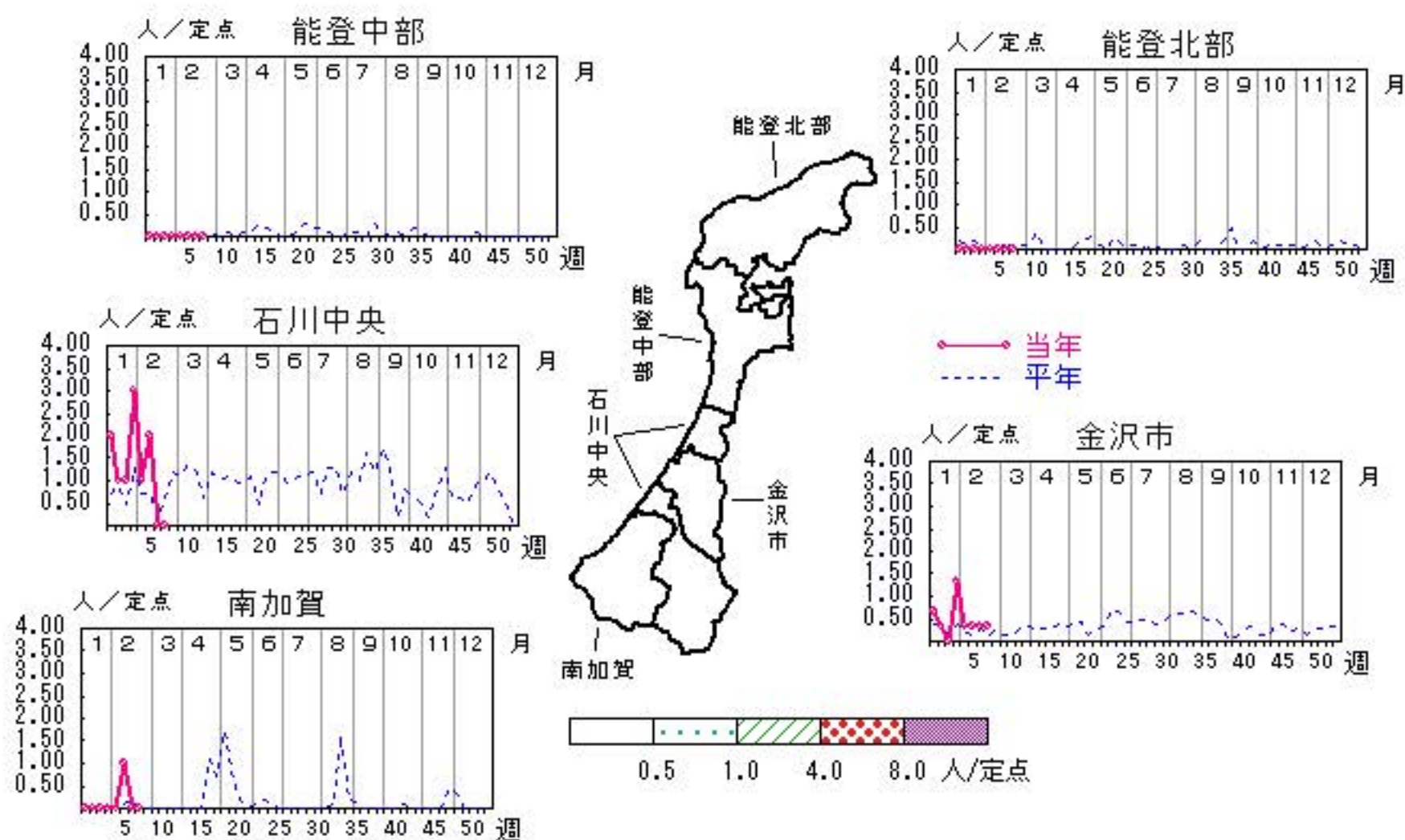


流行性角結膜炎

2016年 4週～ 8週

上段: 定点からの患者報告数
下段: 定点あたりの患者数

	4週	5週	6週	7週	8週
石川県	7 1.00	2 0.29	4 0.57	1 0.14	1 0.14
金沢市	4 1.33	1 0.33	1 0.33	1 0.33	1 0.33
南加賀	0 0.00	0 0.00	1 1.00	0 0.00	0 0.00
石川中央	3 3.00	1 1.00	2 2.00	0 0.00	0 0.00
能登中部	0 0.00	0 0.00	0 0.00	0 0.00	0 0.00
能登北部	0 0.00	0 0.00	0 0.00	0 0.00	0 0.00



人/定点

○ 当年(石川県) — 前年(石川県)
 × 当年(全国) - - - 平年(石川県)

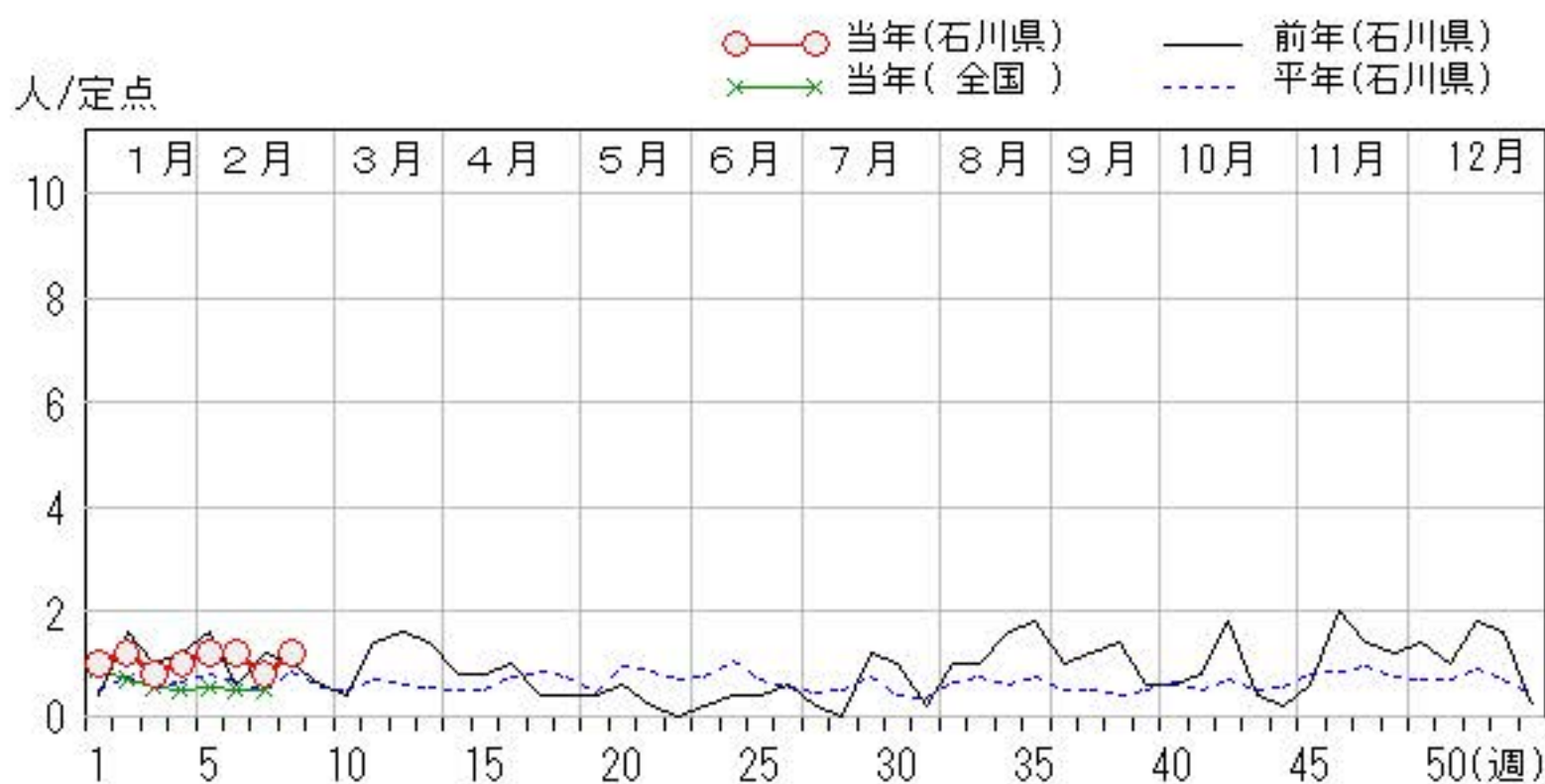
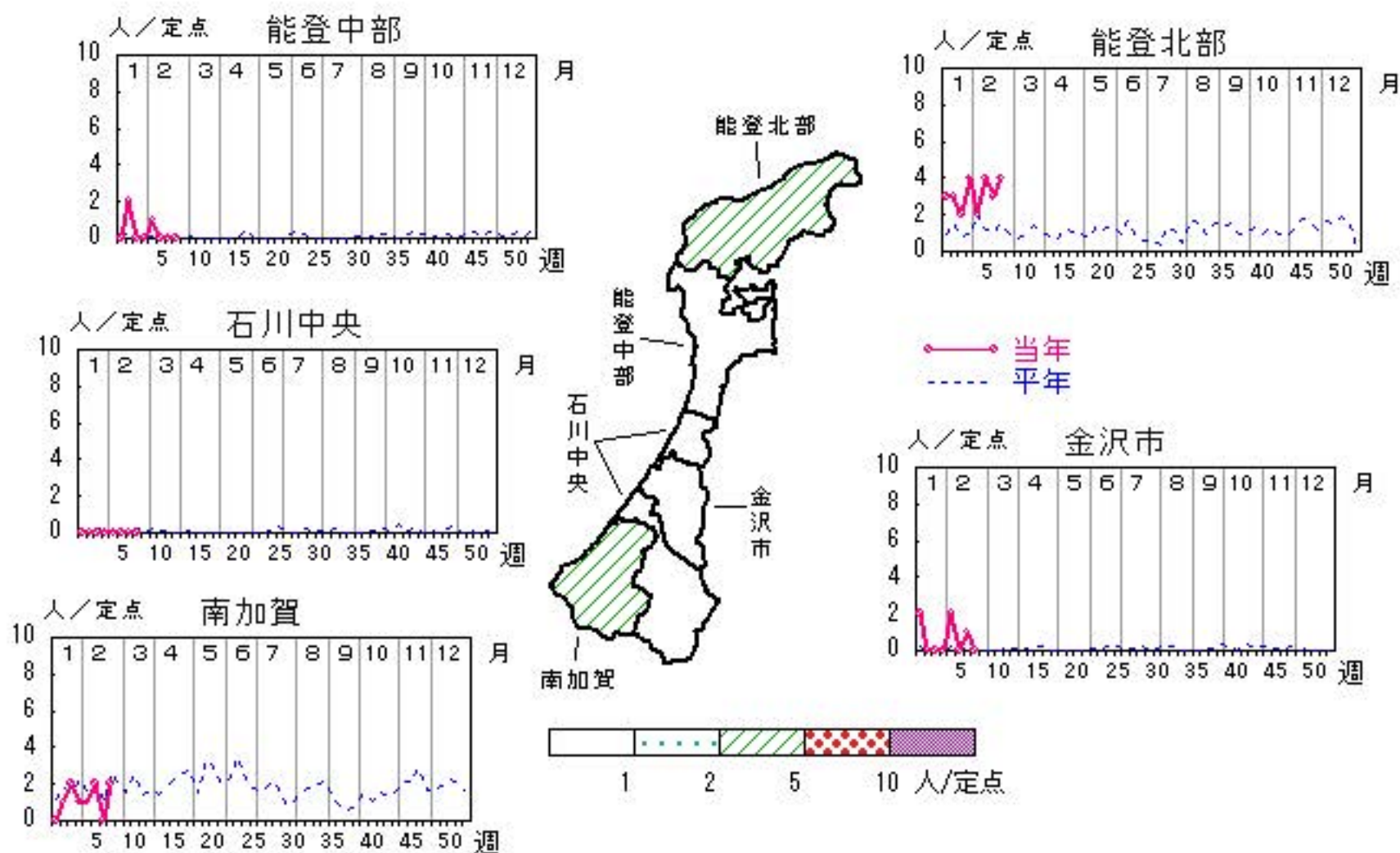


マイコプラズマ肺炎

2016年 4週～ 8週

上段: 定点からの患者報告数
下段: 定点あたりの患者数

	4週	5週	6週	7週	8週
石川県	5 1.00	6 1.20	6 1.20	4 0.80	6 1.20
金沢市	0 0.00	2 2.00	0 0.00	1 1.00	0 0.00
南加賀	1 1.00	1 1.00	2 2.00	0 0.00	2 2.00
石川中央	0 0.00	0 0.00	0 0.00	0 0.00	0 0.00
能登中部	0 0.00	1 1.00	0 0.00	0 0.00	0 0.00
能登北部	4 4.00	2 2.00	4 4.00	3 3.00	4 4.00

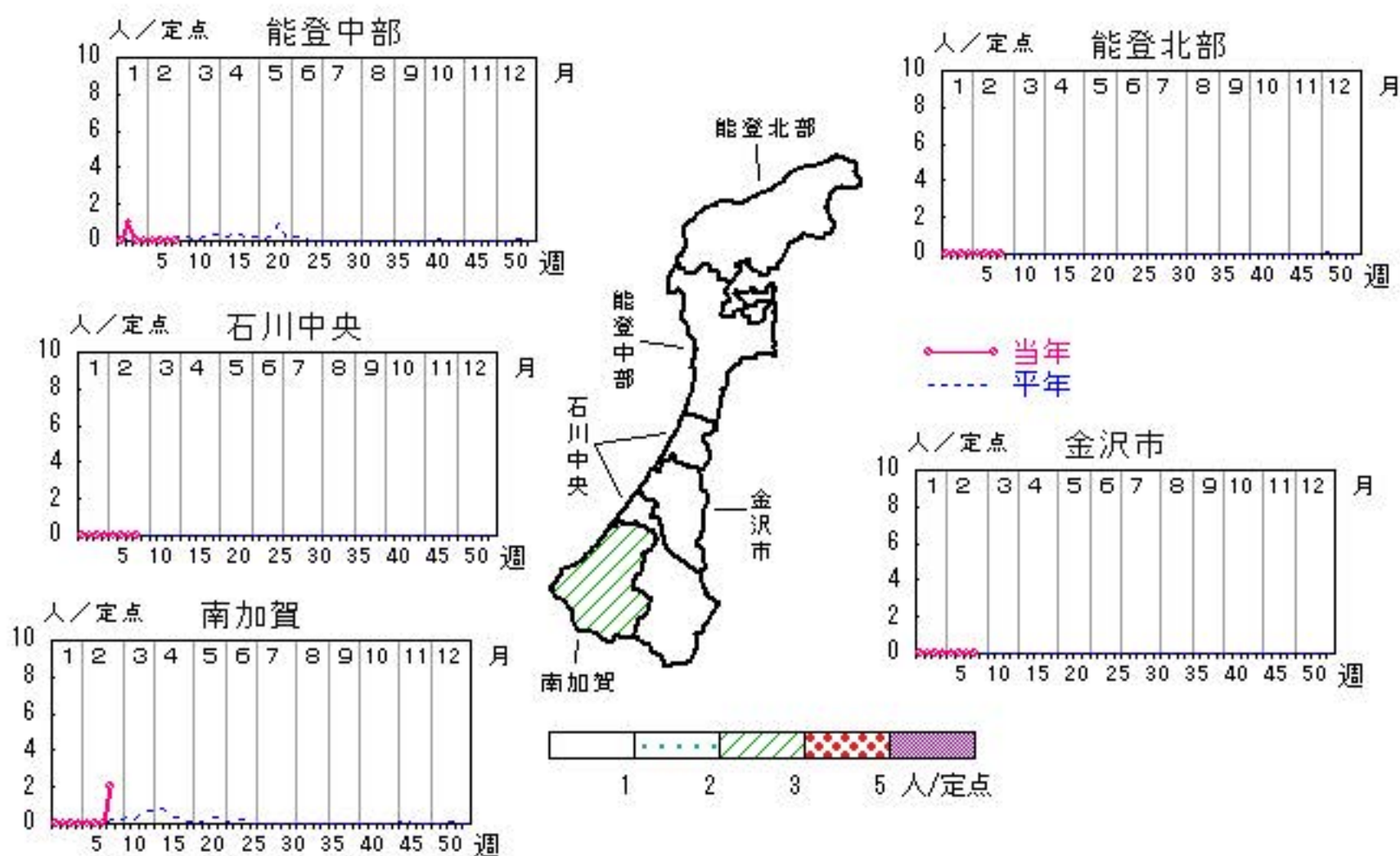


感染性胃腸炎（ロタウイルス）

2016年 4週～ 8週

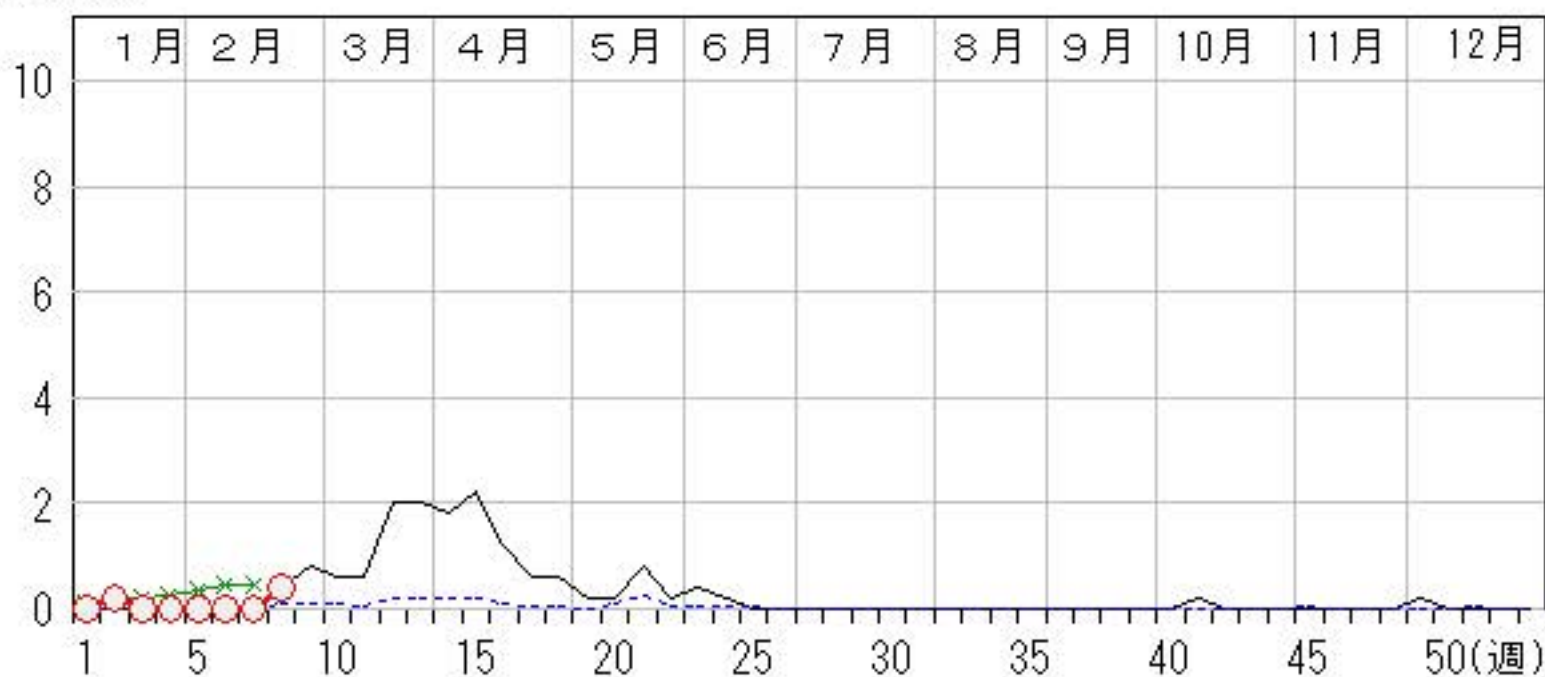
上段：定点からの患者報告数
下段：定点あたりの患者数

	4週	5週	6週	7週	8週
石川県	0 0.00	0 0.00	0 0.00	0 0.00	2 0.40
金沢市	0 0.00	0 0.00	0 0.00	0 0.00	0 0.00
南加賀	0 0.00	0 0.00	0 0.00	0 0.00	2 2.00
石川中央	0 0.00	0 0.00	0 0.00	0 0.00	0 0.00
能登中部	0 0.00	0 0.00	0 0.00	0 0.00	0 0.00
能登北部	0 0.00	0 0.00	0 0.00	0 0.00	0 0.00



人/定点

○ 当年(石川県) — 前年(石川県)
 × 当年(全国) - - - 平年(石川県)



疾病別・年齢階級別報告患者数

2016年 第8週(石川県)

インフルエンザ	インフルエンザ	小児科	RSウイルス感染症	咽頭結膜熱	A群溶血性レンサ球菌咽頭炎	感染性胃腸炎	水痘	手足口病	伝染性紅斑	突発性発しん	百日咳	ヘルパンギーナ	流行性耳下腺炎	眼科・基幹	急性出血性結膜炎	流行性角結膜炎	細菌性髄膜炎	無菌性髄膜炎	マイコプラズマ肺炎	(オウム病除く)	クラミジア肺炎	イルス)	感染性胃腸炎(ロタウイルス)
計	2,349	計	2	18	76	125	4	2	17	5			70	計	1				6				2
～5ヶ月	4	～5ヶ月	1			1	1							～5ヶ月									
～11ヶ月	15	～11ヶ月	1	2		3				2				～11ヶ月									
1歳	64	1歳		4		9	1		1	2			1	1歳									2
2歳	70	2歳		1	4	10	1		3	1			6	2歳									
3歳	131	3歳			5	11			1				6	3歳									
4歳	171	4歳		7	12	10			3				16	4歳					1				
5歳	188	5歳		1	14	21		1	4				6	5歳									
6歳	227	6歳			17	6	1		1				11	6歳									
7歳	191	7歳		1	9	11			1				9	7歳	1								
8歳	151	8歳		1	5	5			3				7	8歳									
9歳	162	9歳		1	2	7							3	9歳									
10歳～14歳	440	10歳～14歳			6	16		1					4	10歳～14歳									
15歳～19歳	78	15歳～19歳				1							1	15歳～19歳									
20歳～29歳	62	20歳以上			2	14								20歳～29歳						2			
30歳～39歳	131													30歳～39歳						1			
40歳～49歳	107													40歳～49歳									
50歳～59歳	63													50歳～59歳									
60歳～69歳	58													60歳～69歳						1			
70歳～79歳	20													70歳以上						1			
80歳以上	16																						

平成28年 感染症週報(インフルエンザ・小児科) 推移表

人

週	期間	定点数		501	600	601	602	603	604	605	606	607	608	610	612
		5 ル エン ザ	6 小 児 科	インフル エンザ	RSウ イルス 感染症	咽頭結 膜熱	A群溶 血性レ ンサ球 菌咽頭 炎	感染性 胃腸炎	水痘	手足口 病	伝染性 紅斑	突発性 発しん	百日咳	ヘルパ ンキ ーナ	流行性 耳下腺 炎
1	1. 4～ 1.10	48	29	41	10	33	83	195	16		7	5			96
2	1.11～ 1.17	48	29	117	2	41	73	151	8	1	6	10			117
3	1.18～ 1.24	48	29	252	3	42	103	196	4	3	12	10			59
4	1.25～ 1.31	48	29	525	2	44	117	139	7		13	12			122
5	2. 1～ 2. 7	48	29	1,055	4	33	124	171	13	1	12	6			101
6	2. 8～ 2.14	48	29	1,770		49	124	144	11		9	12			62
7	2.15～ 2.21	48	29	2,173	1	32	97	145	13		17	9			80
8	2.22～ 2.28	48	29	2,349	2	18	76	125	4	2	17	5			70
合 計				8,282	24	292	797	1,266	76	7	93	69			707

B

平成28年 感染症週報(インフルエンザ・小児科) 推移表 定点当たり患者発生数

人/定点

週	期間	定点数		501	600	601	602	603	604	605	606	607	608	610	612
		5 ル エン ザ	6 小 児 科	インフル エンザ	RSウ イルス 感染症	咽頭結 膜熱	A群溶 血性レ ンサ球 菌咽頭 炎	感染性 胃腸炎	水痘	手足口 病	伝染性 紅斑	突発性 発しん	百日咳	ヘルパ ン ギーナ	流行性 耳下腺 炎
1	1. 4~ 1.10	48	29	0.85	0.34	1.14	2.86	6.72	0.55		0.24	0.17			3.31
2	1.11~ 1.17	48	29	2.44	0.07	1.41	2.52	5.21	0.28	0.03	0.21	0.34			4.03
3	1.18~ 1.24	48	29	5.25	0.10	1.45	3.55	6.76	0.14	0.10	0.41	0.34			2.03
4	1.25~ 1.31	48	29	10.94	0.07	1.52	4.03	4.79	0.24		0.45	0.41			4.21
5	2. 1~ 2. 7	48	29	21.98	0.14	1.14	4.28	5.90	0.45	0.03	0.41	0.21			3.48
6	2. 8~ 2.14	48	29	36.88		1.69	4.28	4.97	0.38		0.31	0.41			2.14
7	2.15~ 2.21	48	29	45.27	0.03	1.10	3.34	5.00	0.45		0.59	0.31			2.76
8	2.22~ 2.28	48	29	48.94	0.07	0.62	2.62	4.31	0.14	0.07	0.59	0.17			2.41
合 計				172.54	0.83	10.07	27.48	43.66	2.62	0.24	3.21	2.38			24.38

平成28年 感染症週報(眼科・基幹) 推移表

人

週	期間	定点数		701	702	902	903	904	905	907
		7 眼科	9 基幹	急性出血性結膜炎	流行性角結膜炎	細菌性髄膜炎	無菌性髄膜炎	マイコプラズマ肺炎	クラミジア肺炎	感染性胃腸炎(ロタウイルス)
1	1. 4~ 1.10	7	5		4			5		
2	1.11~ 1.17	7	5		2		1	6		1
3	1.18~ 1.24	7	5		1			4		
4	1.25~ 1.31	7	5		7			5		
5	2. 1~ 2. 7	7	5		2			6		
6	2. 8~ 2.14	7	5		4		1	6		
7	2.15~ 2.21	7	5		1			4		
8	2.22~ 2.28	7	5		1			6		2
合 計					22		2	42		3

B

平成28年 感染症週報(眼科・基幹) 推移表 定点当たり患者発生数

人/定点

週	期間	定点数		701	702	902	903	904	905	907
		7 眼科	9 基幹	急性出血性結膜炎	流行性角結膜炎	細菌性髄膜炎	無菌性髄膜炎	マイコプラズマ肺炎	クラミジア肺炎	感染性胃腸炎(ロタウイルス)
1	1. 4~ 1.10	7	5		0.57			1.00		
2	1.11~ 1.17	7	5		0.29		0.20	1.20		0.20
3	1.18~ 1.24	7	5		0.14			0.80		
4	1.25~ 1.31	7	5		1.00			1.00		
5	2. 1~ 2. 7	7	5		0.29			1.20		
6	2. 8~ 2.14	7	5		0.57		0.20	1.20		
7	2.15~ 2.21	7	5		0.14			0.80		
8	2.22~ 2.28	7	5		0.14			1.20		0.40
	合 計				3.14		0.40	8.40		0.60