

感染症発生動向調査（月報）の保健所別発生状況

	調査対象期間			定点当り		南加賀 定点 2	石川中央		能登中部 定点 2	能登北部 定点 1	備考	
	前月 11月	今月 12月	増減	前年同月	今月 (12月)		金沢市 定点 3	石川中央 定点 2				
1	性器クラミジア感染症	12	24	12	2.3	2.4	新	↑	↑	新	新: 今月新たに報告あり	
2	性器ヘルペスウイルス感染症	11	7	△4	0.3	0.7	新	↓	▽	▽		
3	尖圭コンジローマ	4	—	△4	0.4	—		▽				
4	淋菌感染症	8	8	—	1.0	0.8	新	↓	→			
											矢印: 前月に引き続き報告あり ↑ 増加 ↓ 減少 → 同数	
5	メチシリン耐性黄色ブドウ球菌感染症	27	23	△4	5.4	4.6	↓	↑	↑	→	↓	▽: 前月報告あり、今月報告なし
6	ペニシリン耐性肺炎球菌感染症	—	2	2	0.4	0.4		新			新	
7	薬剤耐性緑膿菌感染症	—	—	—	—	—						
合 計		62	64	2								

※ 本月報は情報提供時の速報値であり、今後調査などの結果に応じて、若干の変更が生じる場合があります。

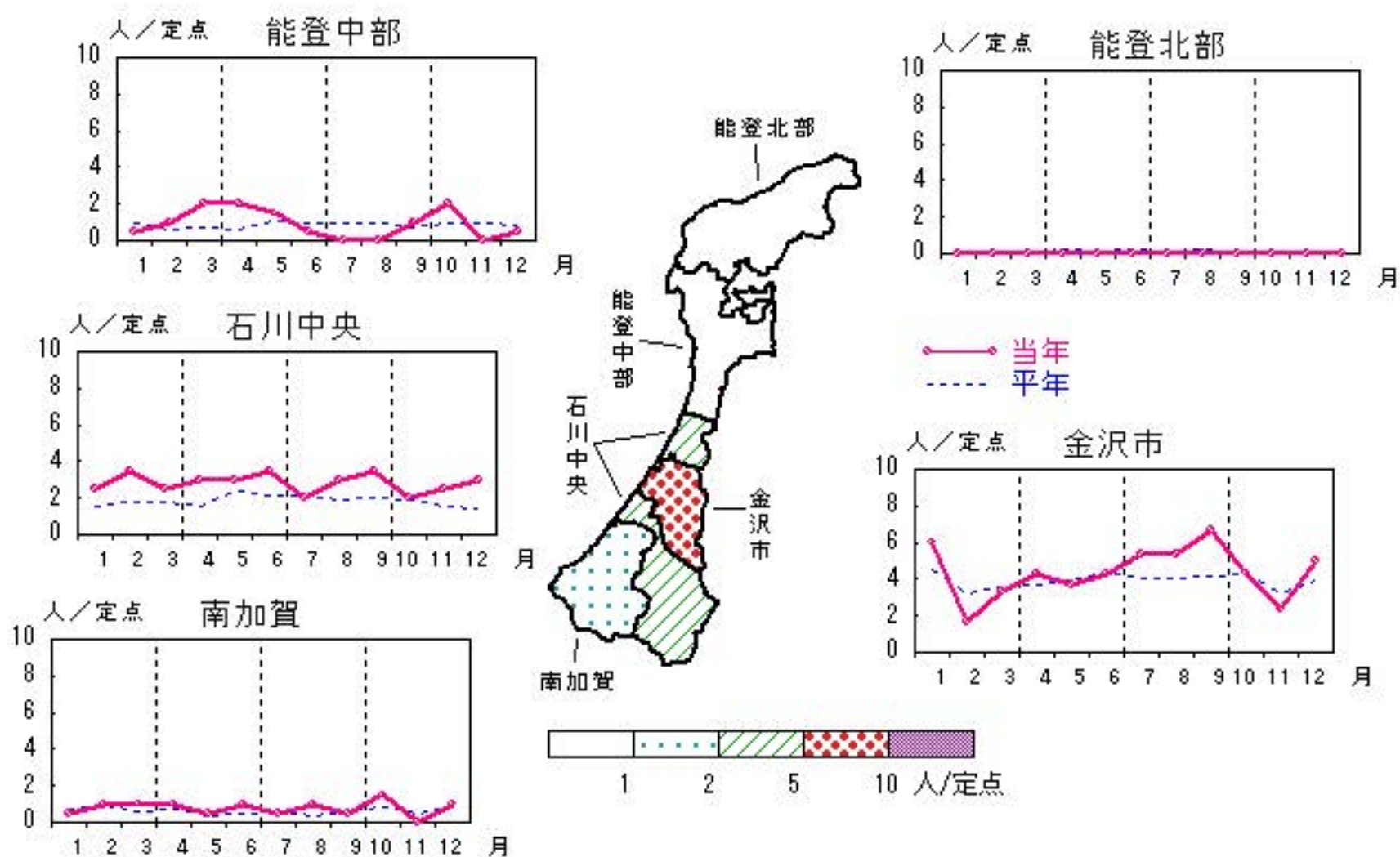
石川県感染症情報センター

性器クラミジア感染症

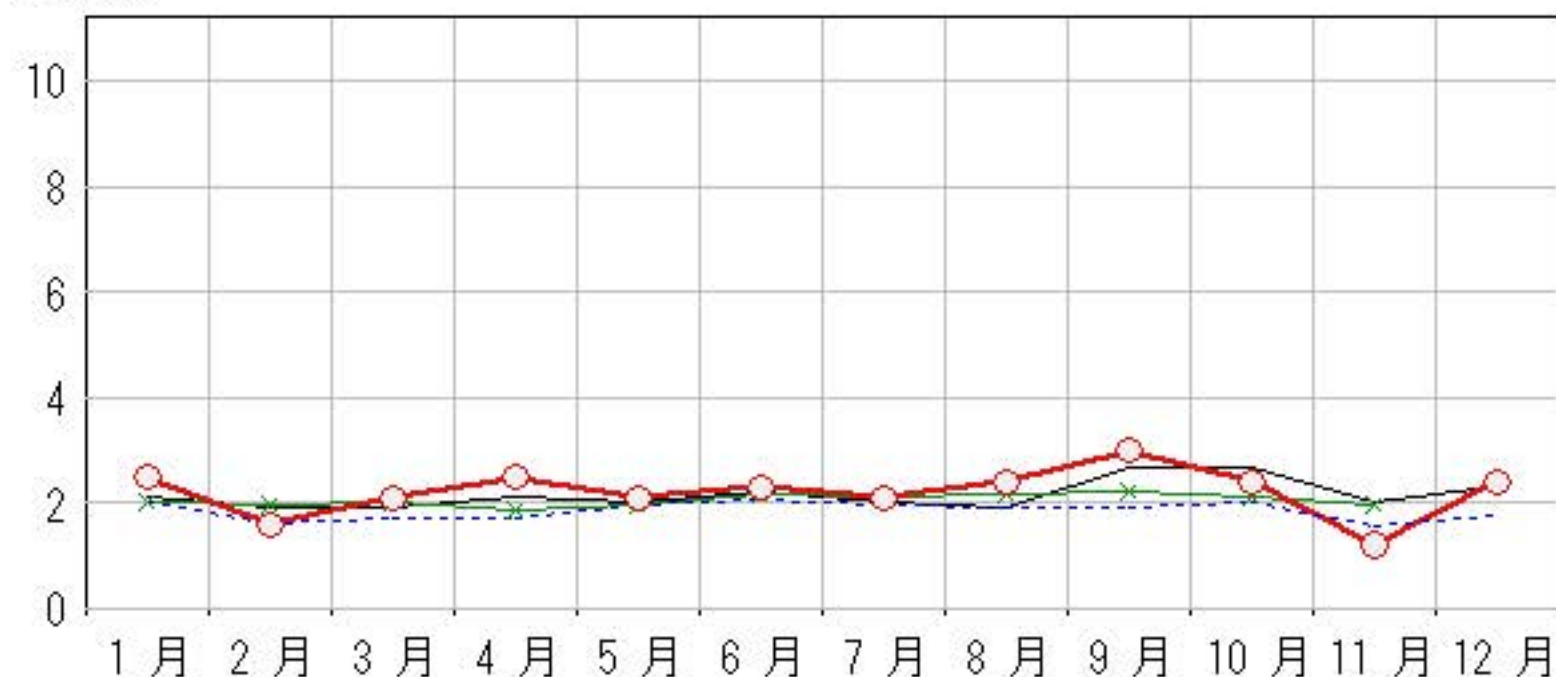
2016年 8月～12月

上段: 定点からの患者報告数
下段: 定点あたりの患者数

	8月	9月	10月	11月	12月
石川県	24 2.40	30 3.00	24 2.40	12 1.20	24 2.40
金沢市	16 5.33	20 6.67	13 4.33	7 2.33	15 5.00
南加賀	2 1.00	1 0.50	3 1.50	0 0.00	2 1.00
石川中央	6 3.00	7 3.50	4 2.00	5 2.50	6 3.00
能登中部	0 0.00	2 1.00	4 2.00	0 0.00	1 0.50
能登北部	0 0.00	0 0.00	0 0.00	0 0.00	0 0.00



○—○ 当年(石川県) — 前年(石川県)
×—× 当年(全国) - - - 平年(石川県)

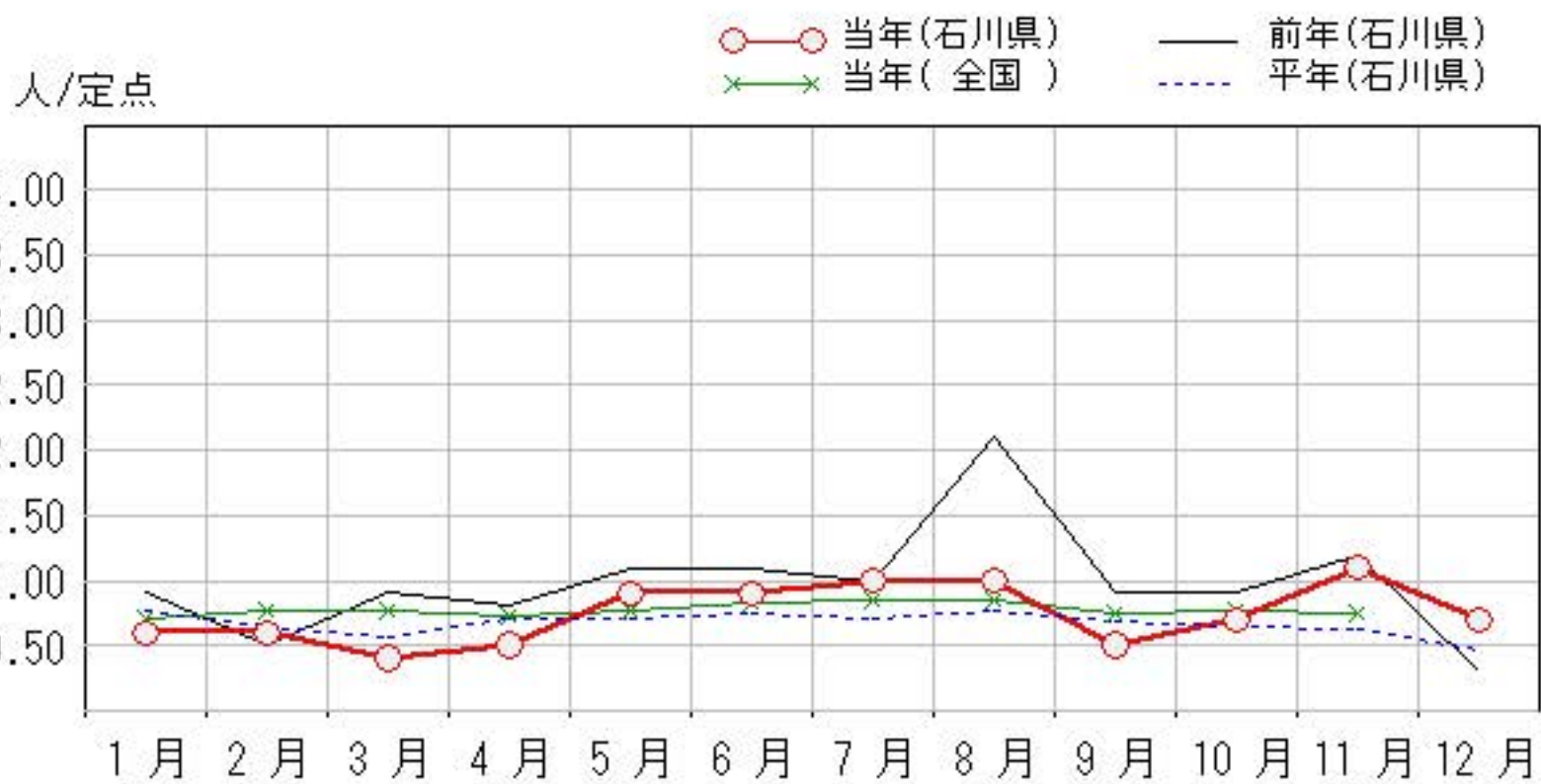
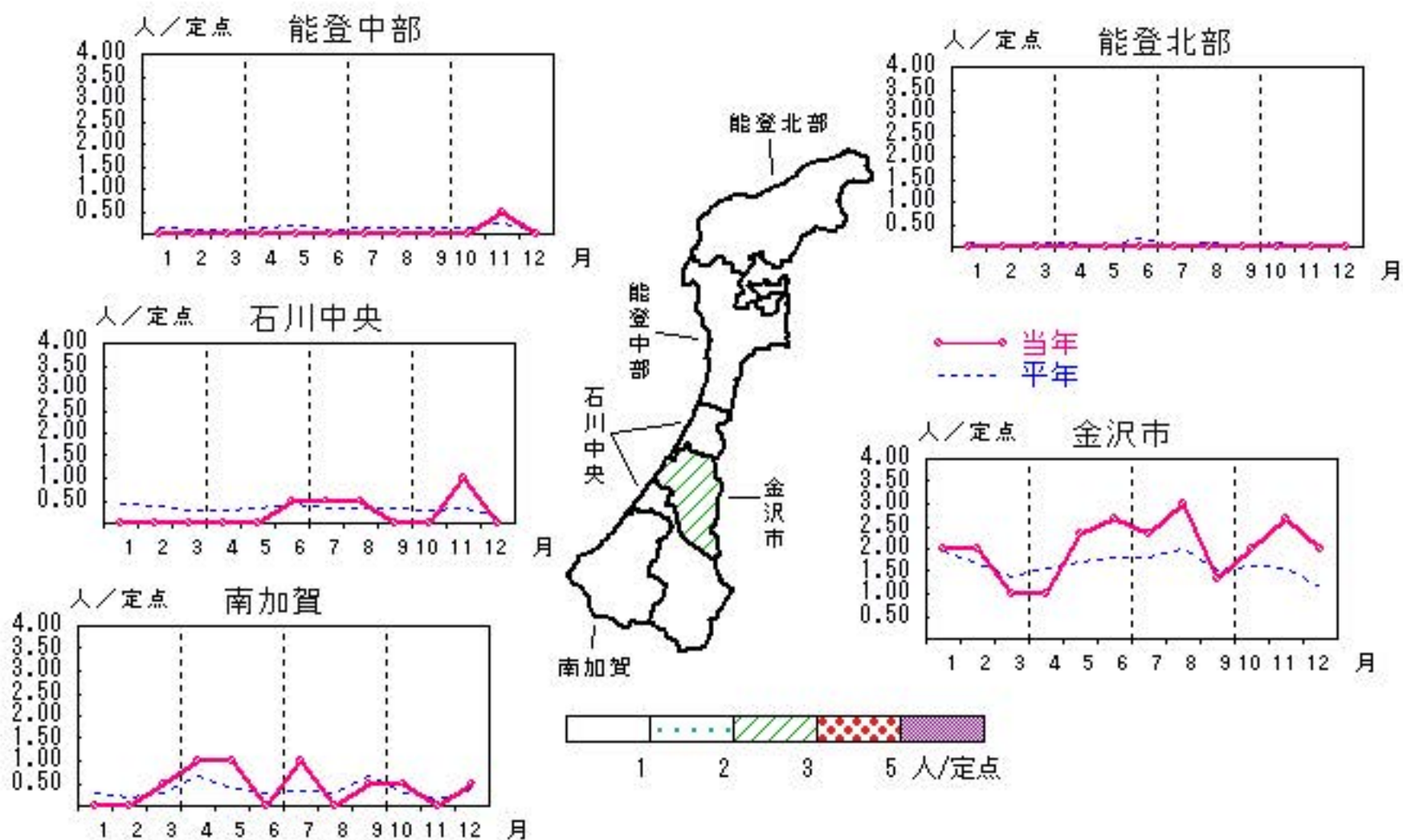


性器ヘルペスウィルス感染症

2016年 8月~12月

上段: 定点からの患者報告数
下段: 定点あたりの患者数

	8月	9月	10月	11月	12月
石川県	10 1.00	5 0.50	7 0.70	11 1.10	7 0.70
金沢市	9 3.00	4 1.33	6 2.00	8 2.67	6 2.00
南加賀	0 0.00	1 0.50	1 0.50	0 0.00	1 0.50
石川中央	1 0.50	0 0.00	0 0.00	2 1.00	0 0.00
能登中部	0 0.00	0 0.00	0 0.00	1 0.50	0 0.00
能登北部	0 0.00	0 0.00	0 0.00	0 0.00	0 0.00

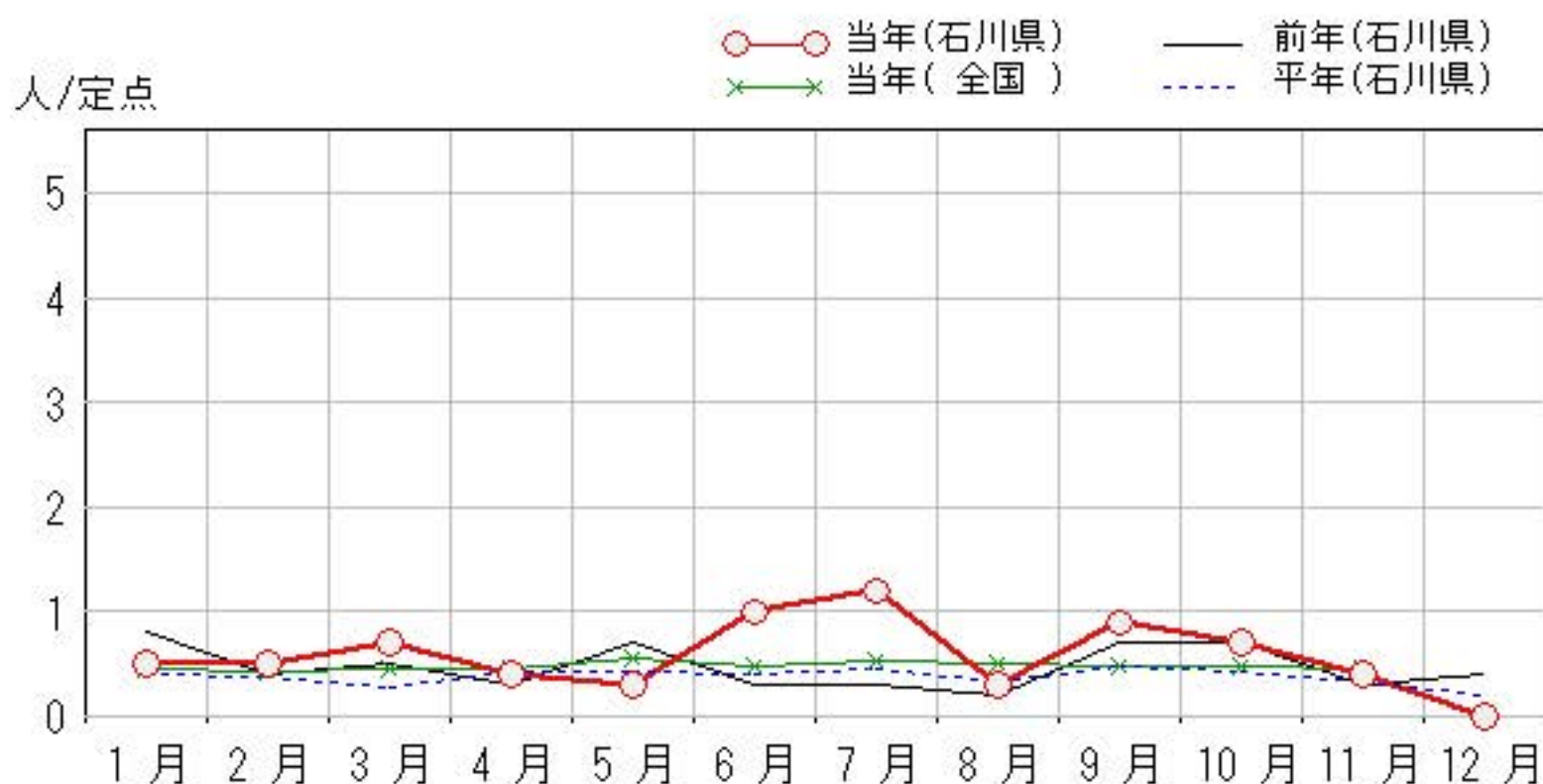
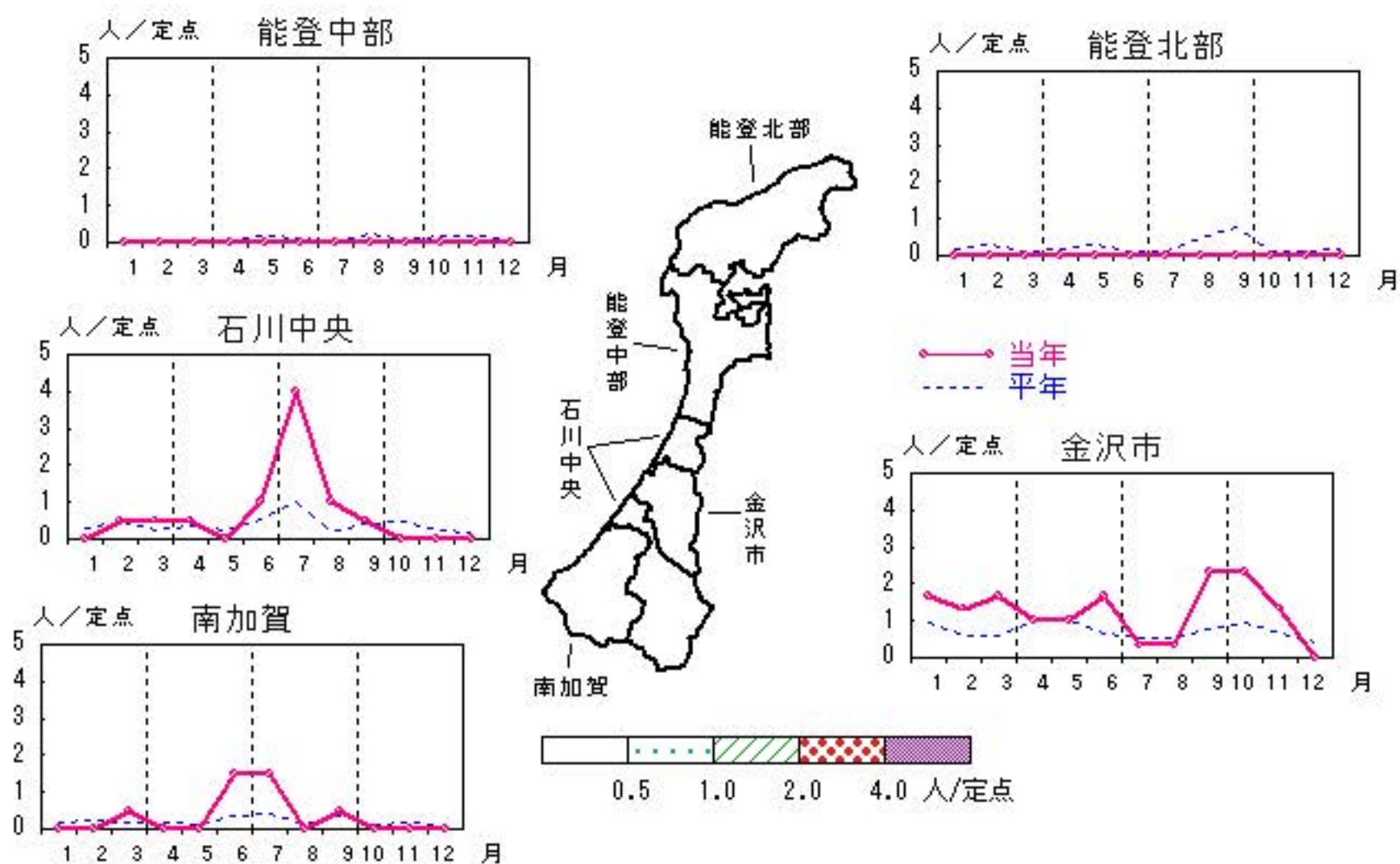


尖圭コンジローマ

2016年 8月~12月

上段: 定点からの患者報告数
下段: 定点あたりの患者数

	8月	9月	10月	11月	12月
石川県	3 0.30	9 0.90	7 0.70	4 0.40	0 0.00
金沢市	1 0.33	7 2.33	7 2.33	4 1.33	0 0.00
南加賀	0 0.00	1 0.50	0 0.00	0 0.00	0 0.00
石川中央	2 1.00	1 0.50	0 0.00	0 0.00	0 0.00
能登中部	0 0.00	0 0.00	0 0.00	0 0.00	0 0.00
能登北部	0 0.00	0 0.00	0 0.00	0 0.00	0 0.00

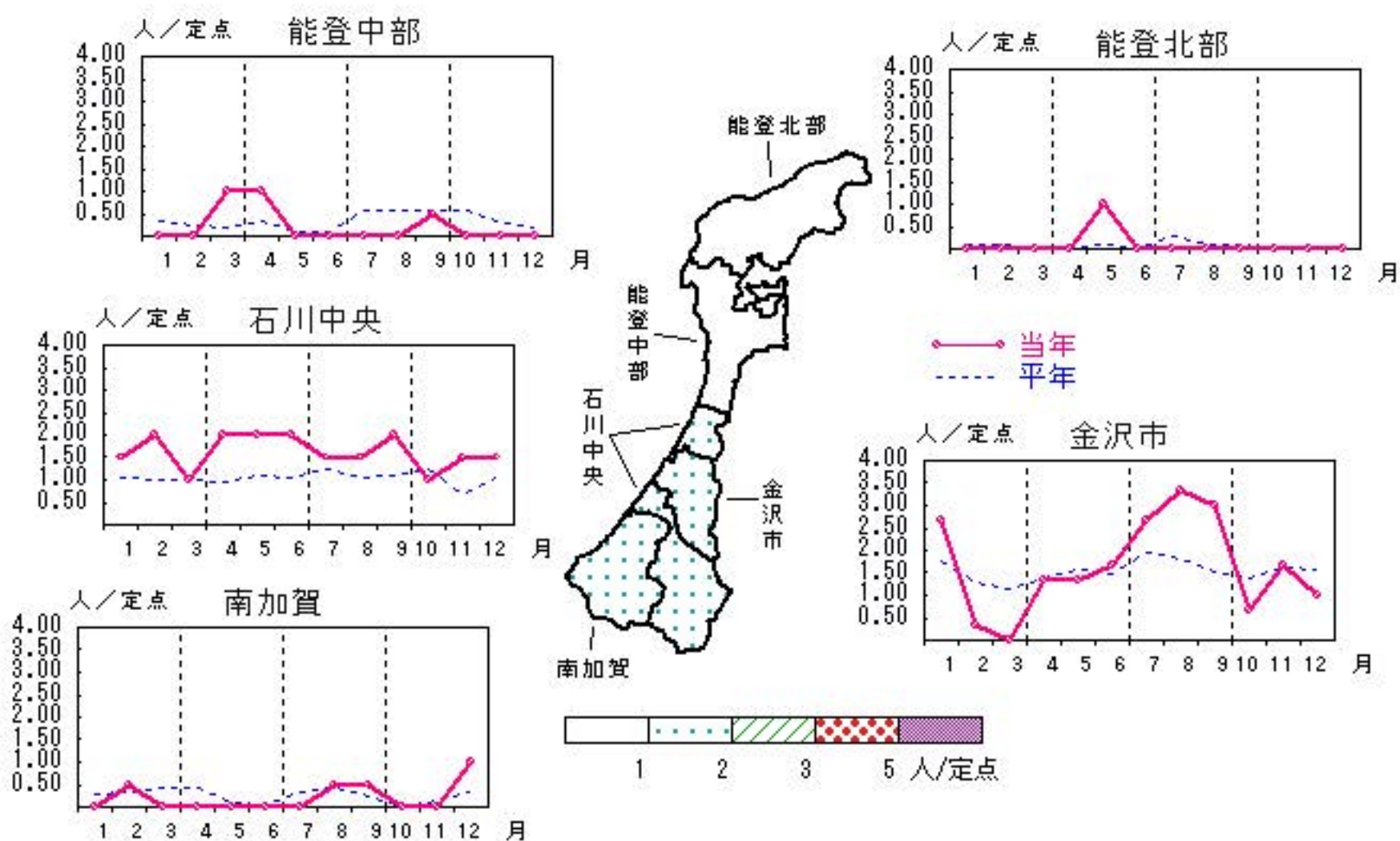


淋菌感染症

2016年 8月～12月

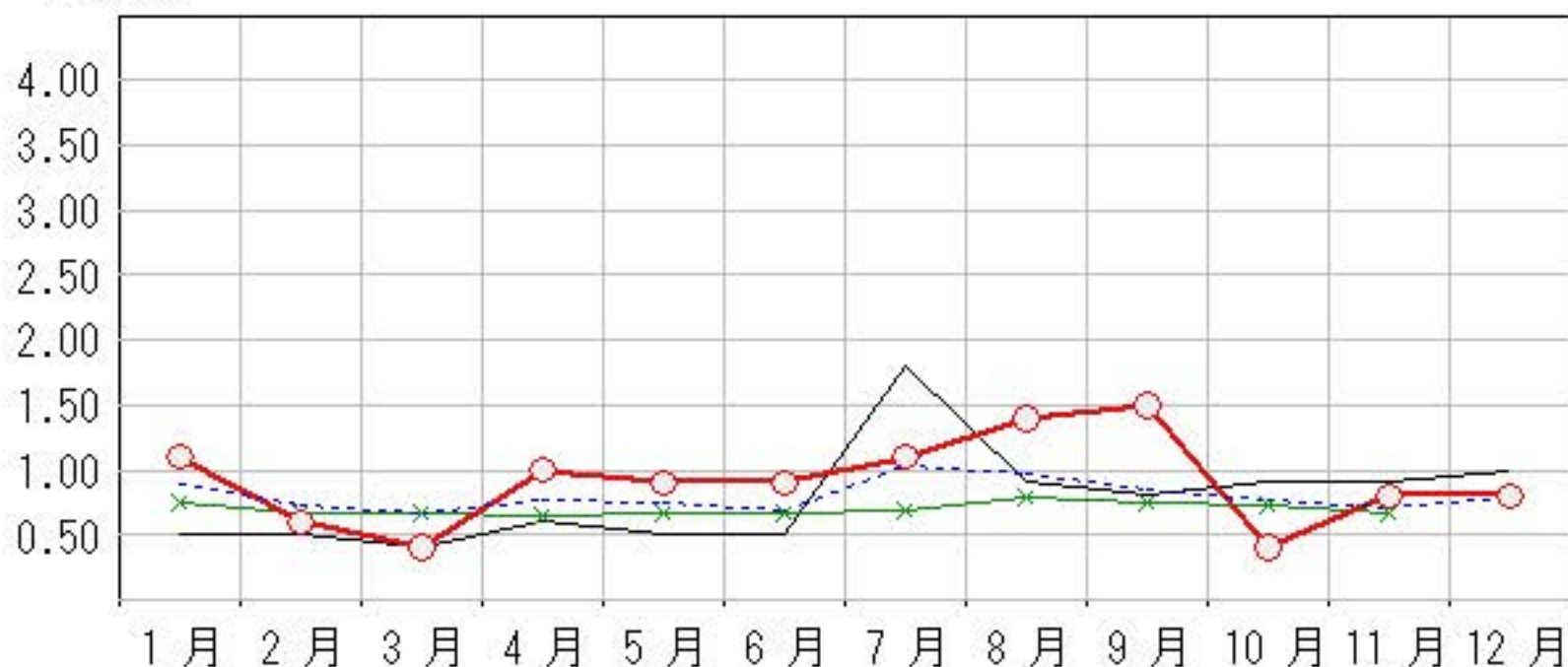
上段: 定点からの患者報告数
下段: 定点あたりの患者数

	8月	9月	10月	11月	12月
石川県	14 1.40	15 1.50	4 0.40	8 0.80	8 0.80
金沢市	10 3.33	9 3.00	2 0.67	5 1.67	3 1.00
南加賀	1 0.50	1 0.50	0 0.00	0 0.00	2 1.00
石川中央	3 1.50	4 2.00	2 1.00	3 1.50	3 1.50
能登中部	0 0.00	1 0.50	0 0.00	0 0.00	0 0.00
能登北部	0 0.00	0 0.00	0 0.00	0 0.00	0 0.00



人/定点

○—○ 当年(石川県) — 前年(石川県)
 ×—× 当年(全国) - - - 平年(石川県)

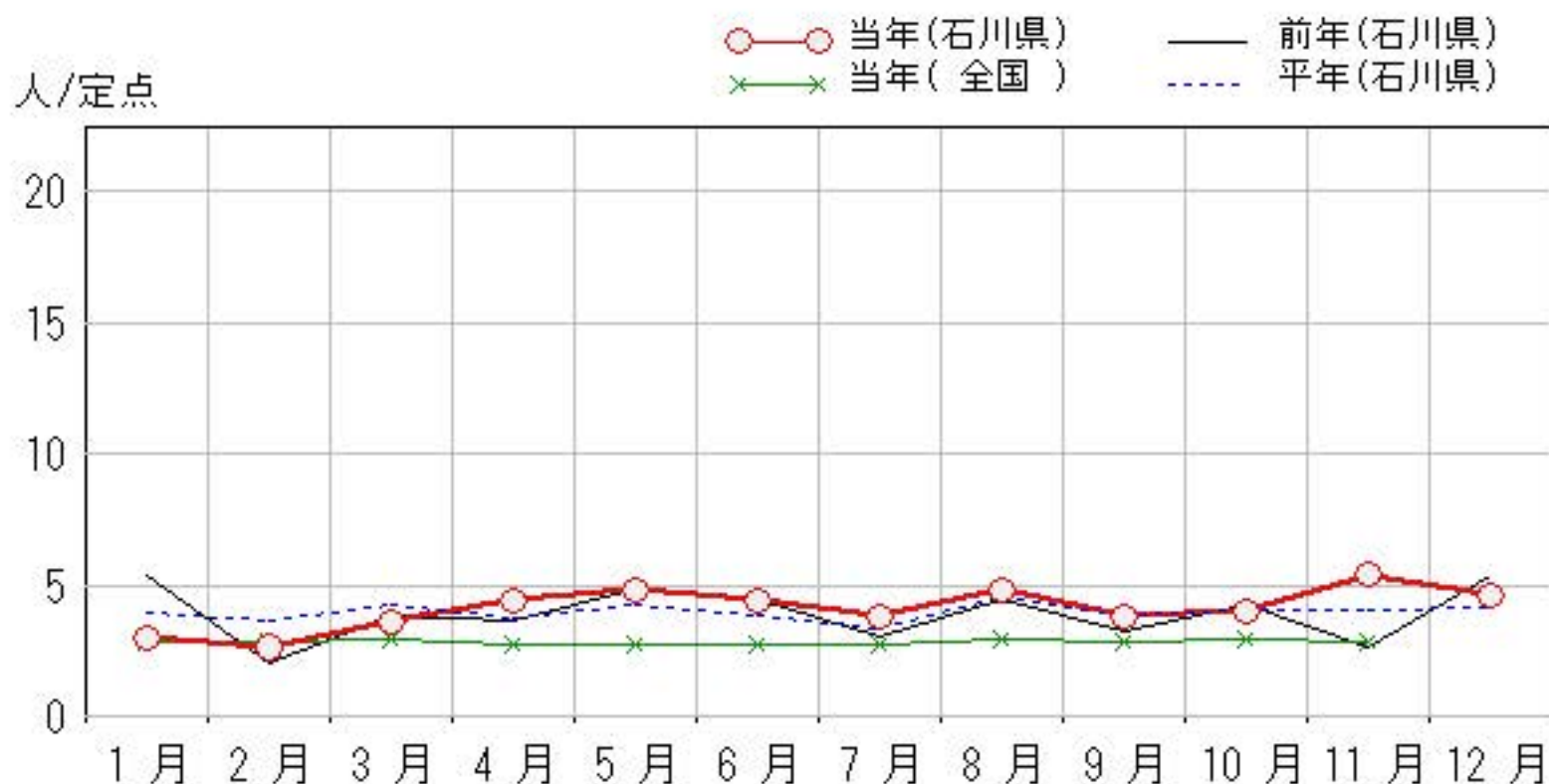
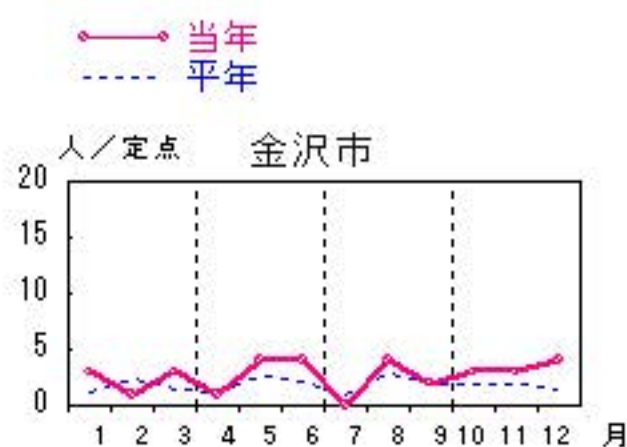
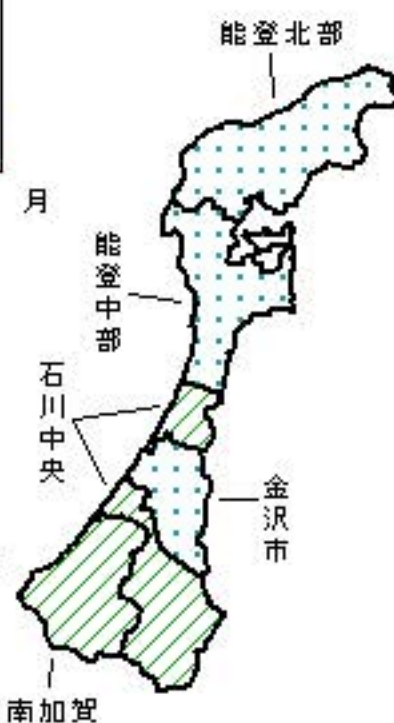
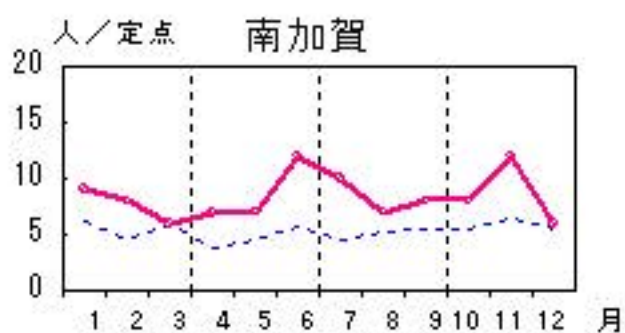
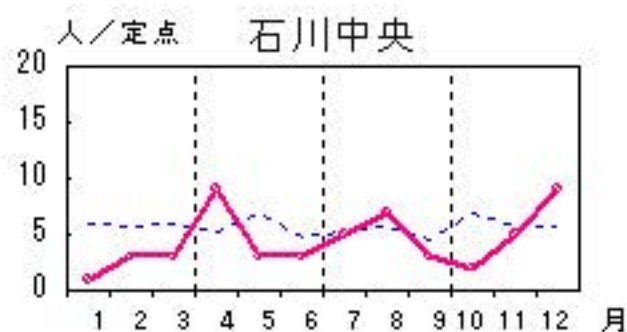
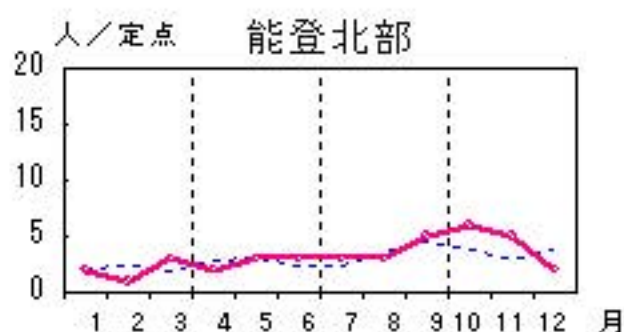


メチシリン耐性黄色ブドウ球菌感染症

2016年 8月～12月

上段: 定点からの患者報告数
下段: 定点あたりの患者数

	8月	9月	10月	11月	12月
石川県	24 4.80	19 3.80	20 4.00	27 5.40	23 4.60
金沢市	4 4.00	2 2.00	3 3.00	3 3.00	4 4.00
南加賀	7 7.00	8 8.00	8 8.00	12 12.00	6 6.00
石川中央	7 7.00	3 3.00	2 2.00	5 5.00	9 9.00
能登中部	3 3.00	1 1.00	1 1.00	2 2.00	2 2.00
能登北部	3 3.00	5 5.00	6 6.00	5 5.00	2 2.00

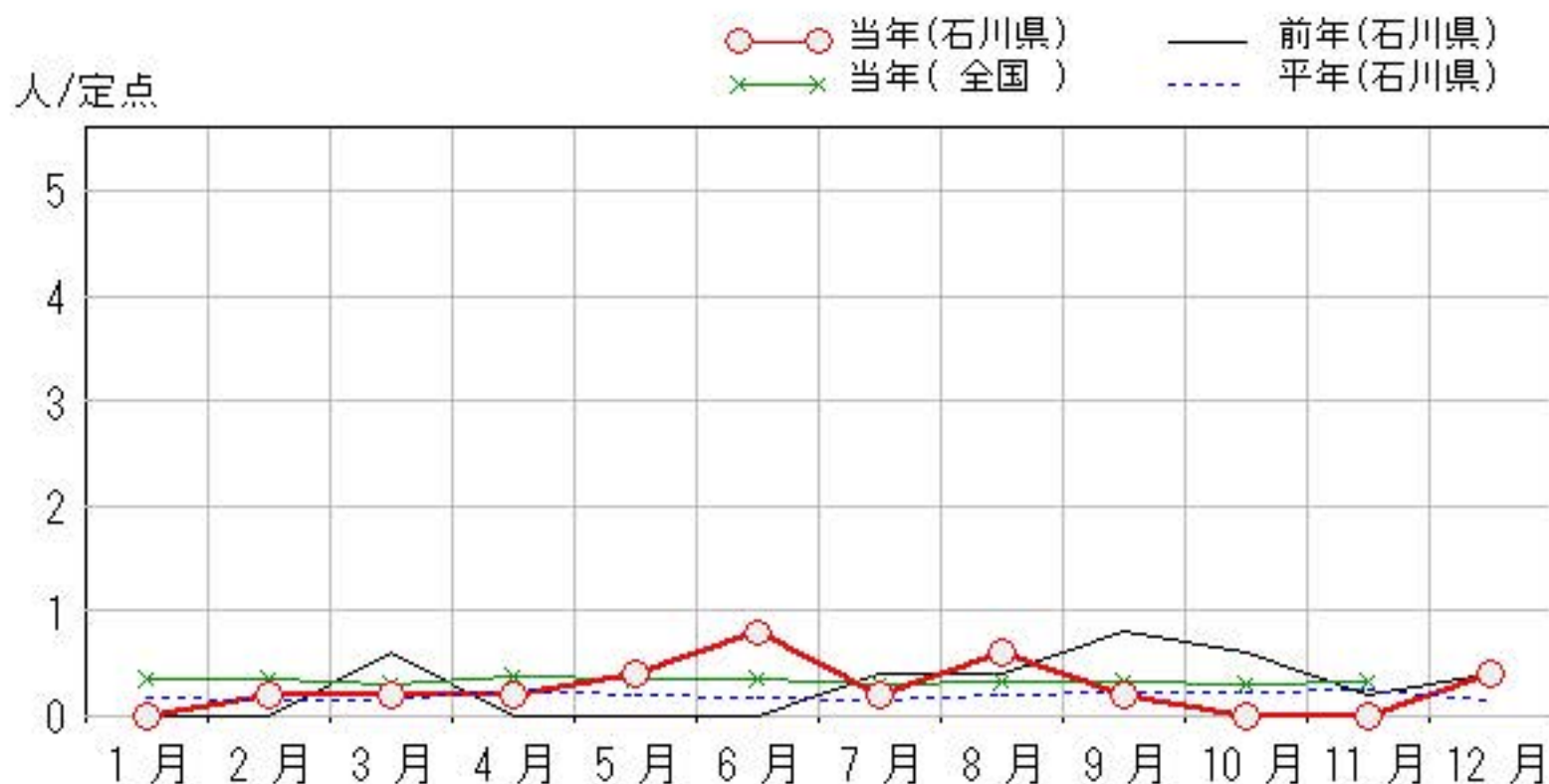
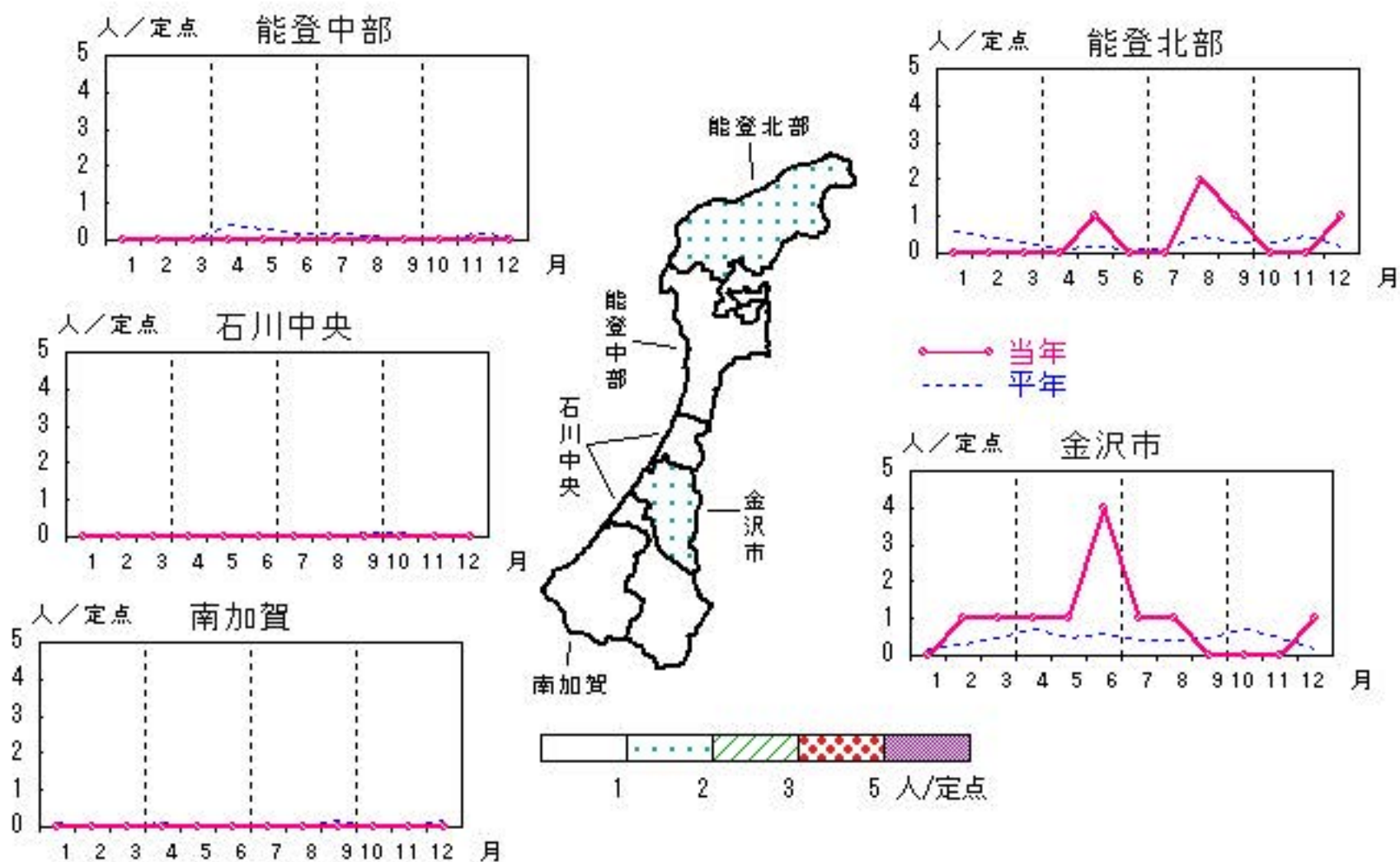


ペニシリン耐性肺炎球菌感染症

2016年 8月~12月

上段: 定点からの患者報告数
下段: 定点あたりの患者数

	8月	9月	10月	11月	12月
石川県	3 0.60	1 0.20	0 0.00	0 0.00	2 0.40
金沢市	1 1.00	0 0.00	0 0.00	0 0.00	1 1.00
南加賀	0 0.00	0 0.00	0 0.00	0 0.00	0 0.00
石川中央	0 0.00	0 0.00	0 0.00	0 0.00	0 0.00
能登中部	0 0.00	0 0.00	0 0.00	0 0.00	0 0.00
能登北部	2 2.00	1 1.00	0 0.00	0 0.00	1 1.00



疾病別・年齢階級別報告患者数

2016年 12月(石川県)

	性器クラミジア感染症	性感器ヘルペスウイルス感染症	尖圭コンジローマ	淋菌感染症	ブドウ球菌耐性黄色メチシリン感染症	ペニシリン耐性肺炎球菌感染症	薬剤耐性緑膿菌感染症
計	24	7		8	23	2	
0歳						1	
1歳～4歳							
5歳～9歳		1					
10歳～14歳					1		
15歳～19歳	5	1			1		
20歳～24歳	2	2		3			
25歳～29歳	4			1			
30歳～34歳	4			1			
35歳～39歳	2	1		2			
40歳～44歳	5			1	1		
45歳～49歳	1	1					
50歳～54歳	1				2		
55歳～59歳		1					
60歳～64歳					1		
65歳～69歳					1		
70歳以上					16	1	

