

# 感染症発生動向調査（月報）の保健所別発生状況

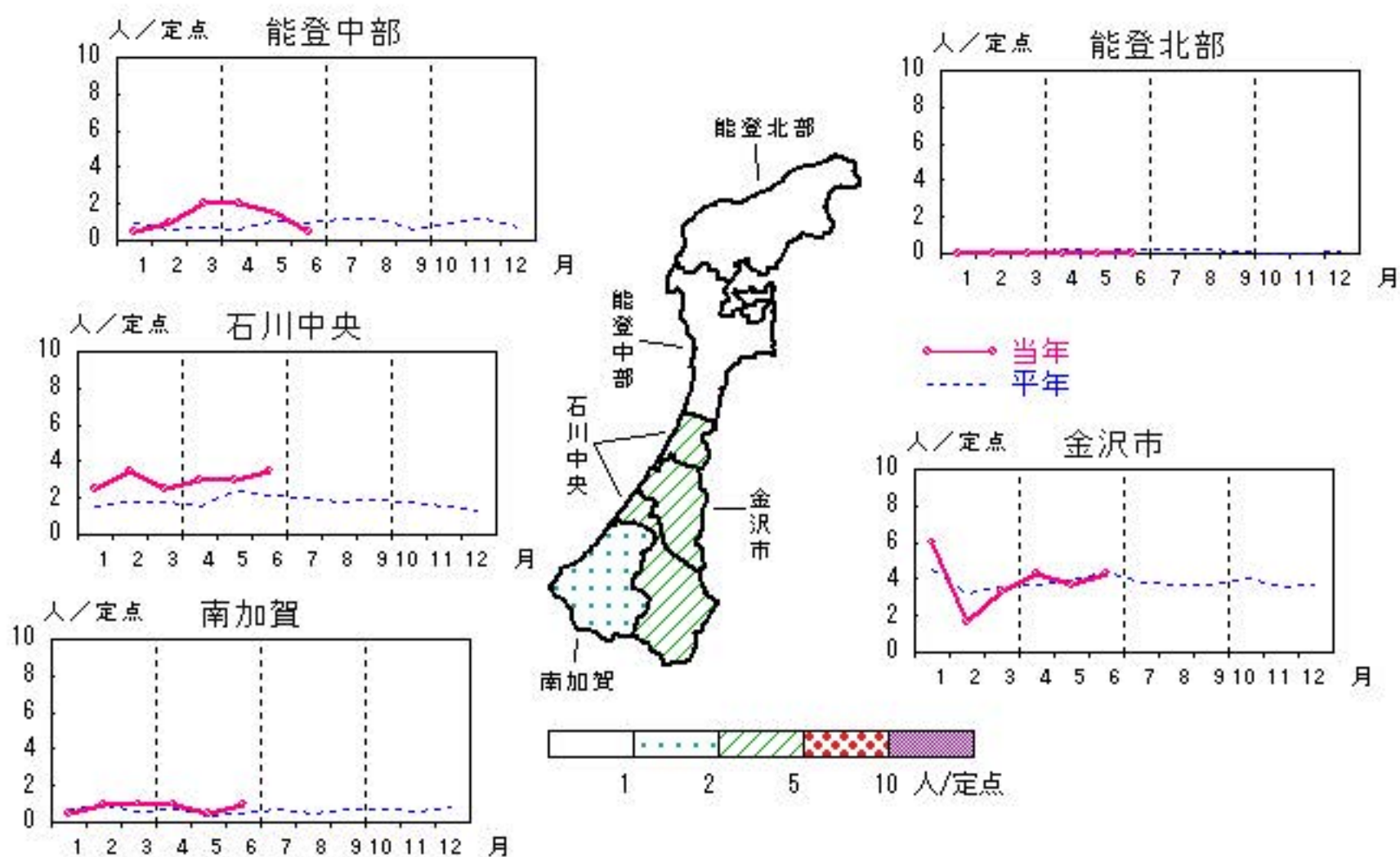
	調査対象期間					定点当り					備考
	先月 5月	今月 6月	増減	前年同月	今月 (6月)	南加賀 定点2	石川中央 金沢市 定点3	石川中央 定点2	能登中 定点2	能登北 定点1	
1 性器クラミジア感染症	21	23	2	2.2	2.3	↑	↑	↑	↓		新:今月新たに報告あり
2 性器ヘルペスウイルス感染症	9	9	—	1.1	0.9	▽	↑	新			
3 尖圭コンジローマ	3	10	7	0.3	1.0	新	↑	新			
4 淋菌感染症	9	9	—	0.5	0.9		↑	→		▽	
南加賀 金沢市 石川中央 能登中 能登北 定点1 定点1 定点1 定点1 定点1											矢印:先月に引き続き報告あり ↑増加 ↓減少 →同数 ▽先月報告あり今月報告なし
5 メチシリン耐性黄色ブドウ球菌感染症	24	22	△2	4.4	4.4	↑	→	→	▽	→	
6 ペニシリン耐性肺炎球菌感染症	2	4	2	—	0.8		↑			▽	
7 薬剤耐性緑膿菌感染症	—	—	—	—	—						
合計	68	77	9								

# 性器クラミジア感染症

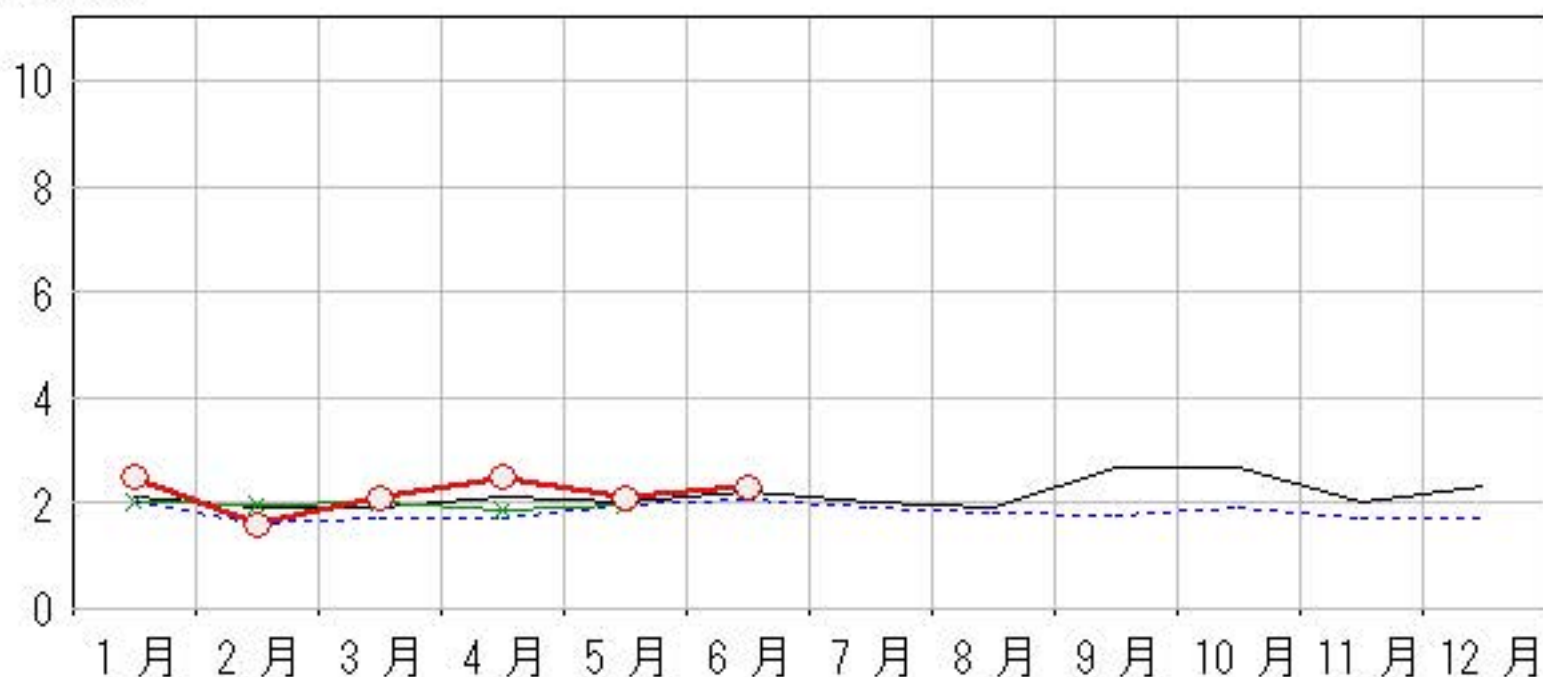
2016年 2月～ 6月

上段: 定点からの患者報告数  
下段: 定点あたりの患者数

	2月	3月	4月	5月	6月
石川県	16 <b>1.60</b>	21 <b>2.10</b>	25 <b>2.50</b>	21 <b>2.10</b>	23 <b>2.30</b>
金沢市	5 <b>1.67</b>	10 <b>3.33</b>	13 <b>4.33</b>	11 <b>3.67</b>	13 <b>4.33</b>
南加賀	2 <b>1.00</b>	2 <b>1.00</b>	2 <b>1.00</b>	1 <b>0.50</b>	2 <b>1.00</b>
石川中央	7 <b>3.50</b>	5 <b>2.50</b>	6 <b>3.00</b>	6 <b>3.00</b>	7 <b>3.50</b>
能登中部	2 <b>1.00</b>	4 <b>2.00</b>	4 <b>2.00</b>	3 <b>1.50</b>	1 <b>0.50</b>
能登北部	0 <b>0.00</b>	0 <b>0.00</b>	0 <b>0.00</b>	0 <b>0.00</b>	0 <b>0.00</b>



人/定点

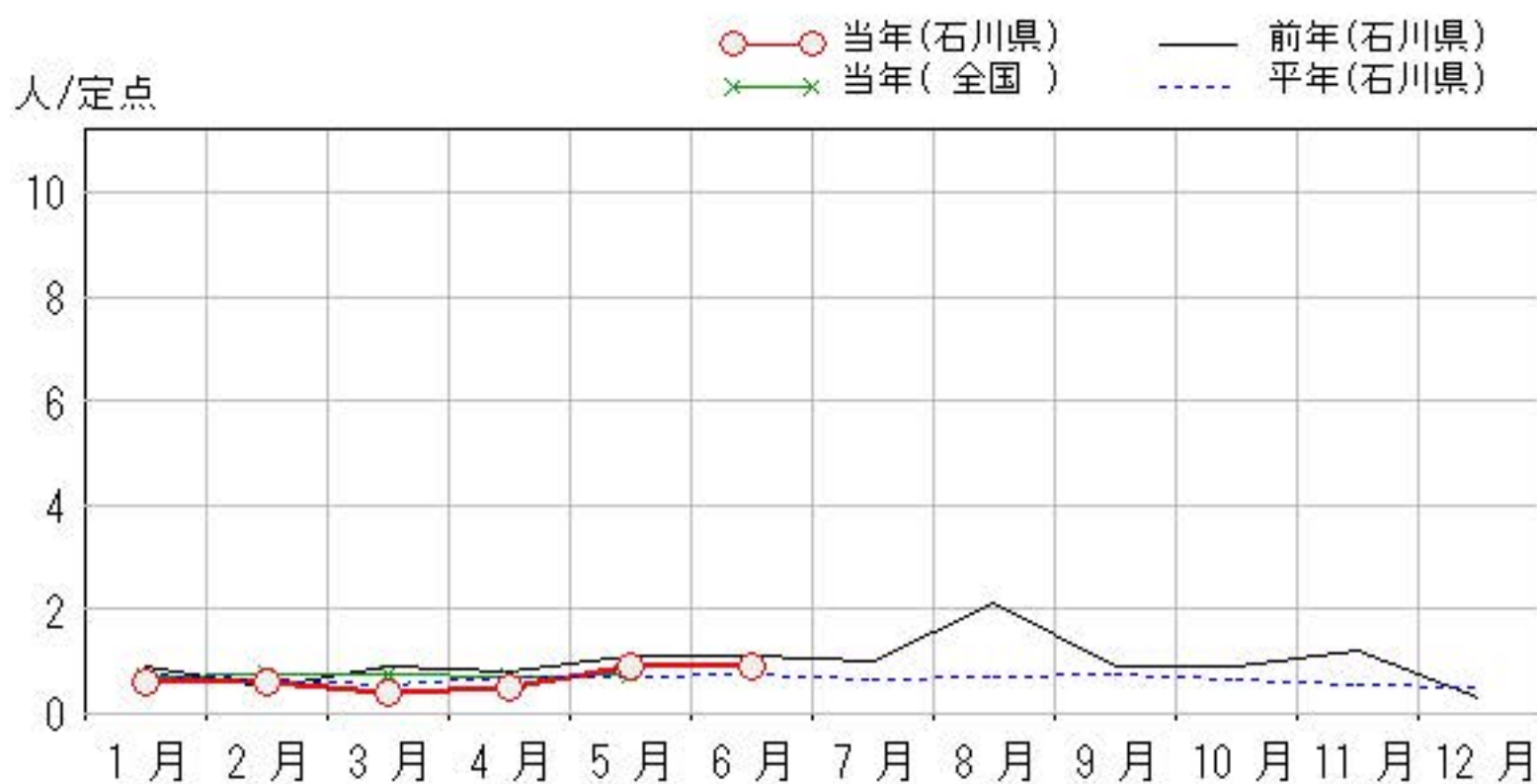
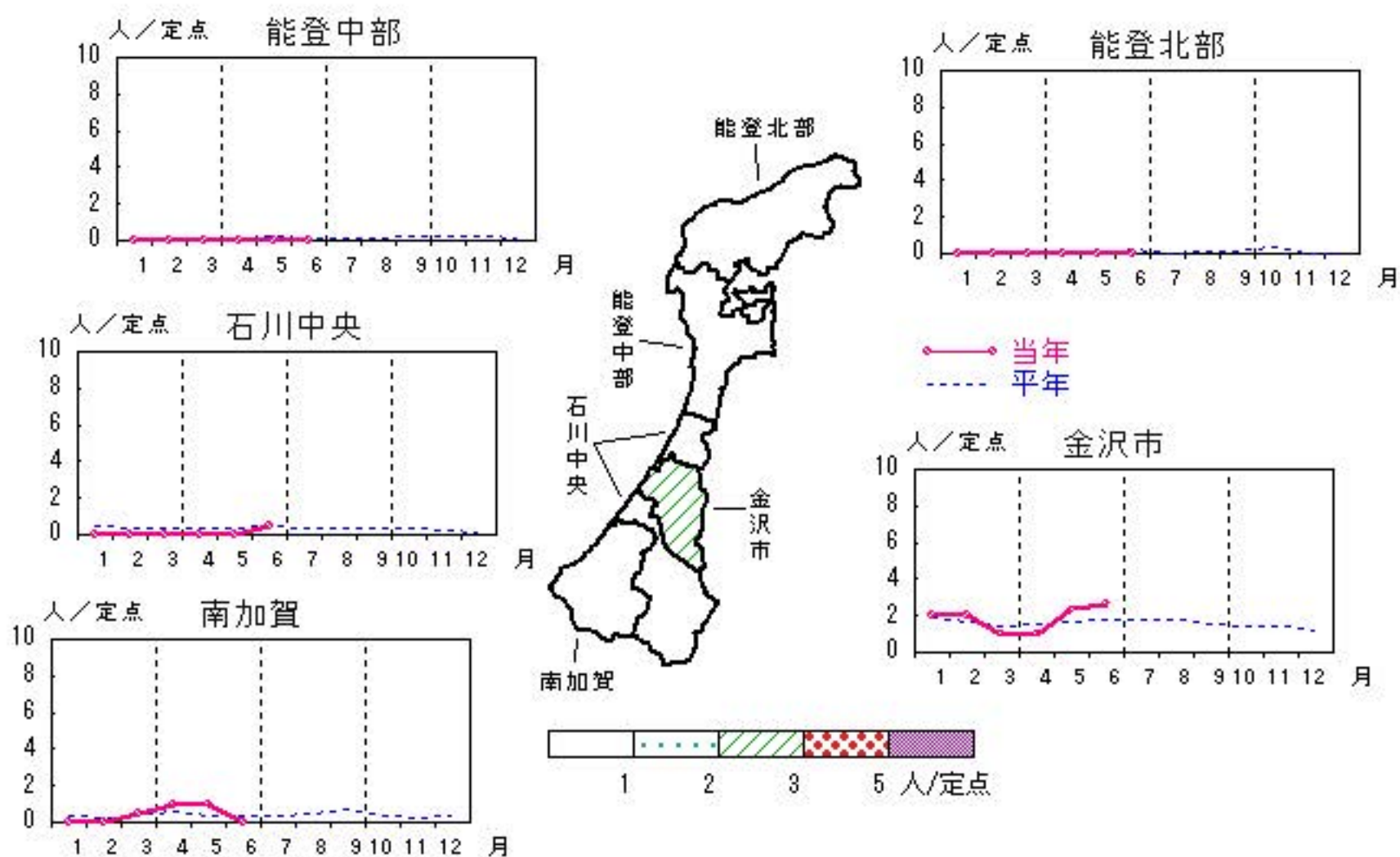


# 性器ヘルペスウィルス感染症

2016年 2月～ 6月

上段: 定点からの患者報告数  
下段: 定点あたりの患者数

	2月	3月	4月	5月	6月
石川県	6 <b>0.60</b>	4 <b>0.40</b>	5 <b>0.50</b>	9 <b>0.90</b>	9 <b>0.90</b>
金沢市	6 <b>2.00</b>	3 <b>1.00</b>	3 <b>1.00</b>	7 <b>2.33</b>	8 <b>2.67</b>
南加賀	0 <b>0.00</b>	1 <b>0.50</b>	2 <b>1.00</b>	2 <b>1.00</b>	0 <b>0.00</b>
石川中央	0 <b>0.00</b>	0 <b>0.00</b>	0 <b>0.00</b>	0 <b>0.00</b>	1 <b>0.50</b>
能登中部	0 <b>0.00</b>	0 <b>0.00</b>	0 <b>0.00</b>	0 <b>0.00</b>	0 <b>0.00</b>
能登北部	0 <b>0.00</b>	0 <b>0.00</b>	0 <b>0.00</b>	0 <b>0.00</b>	0 <b>0.00</b>

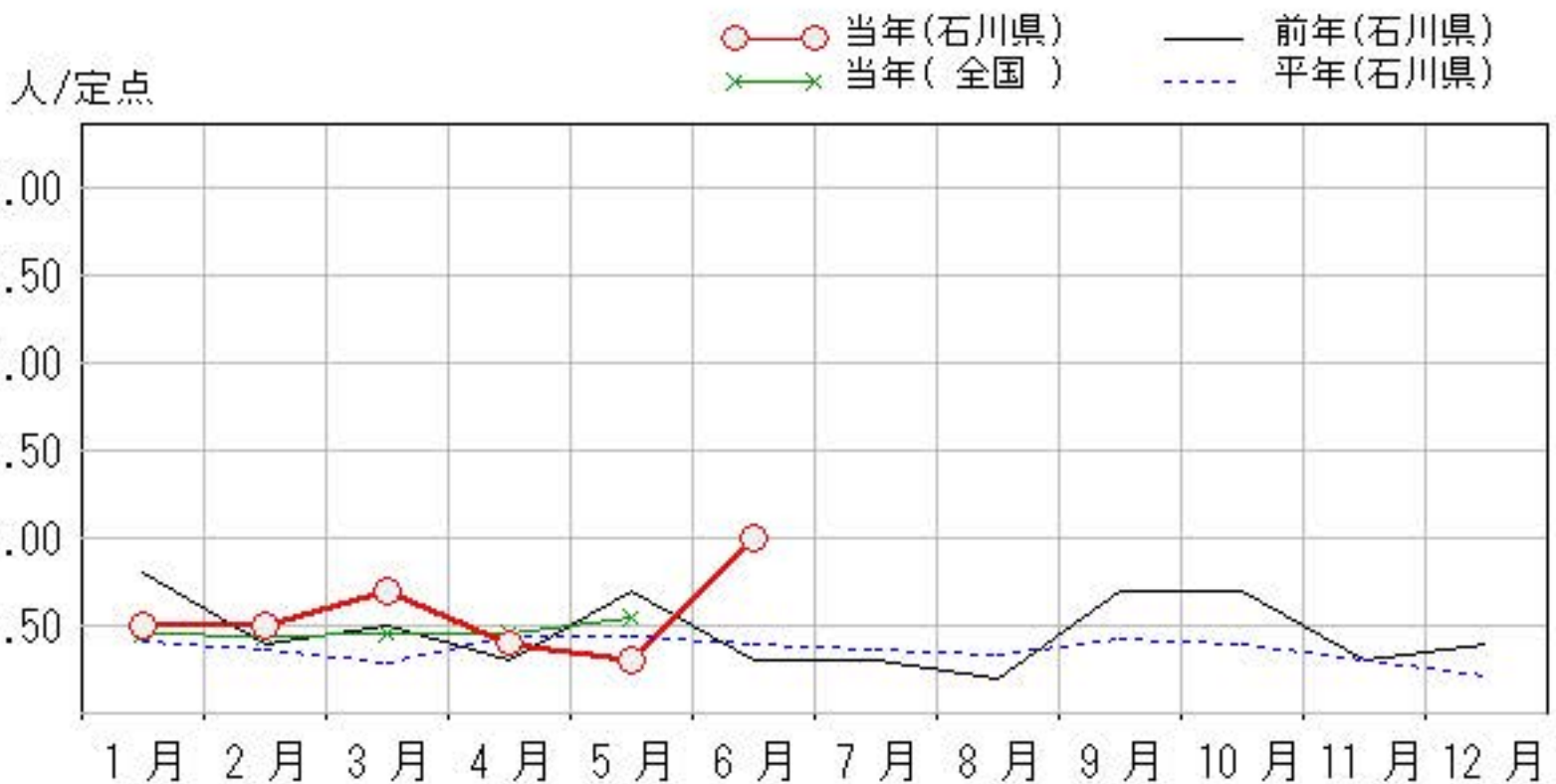
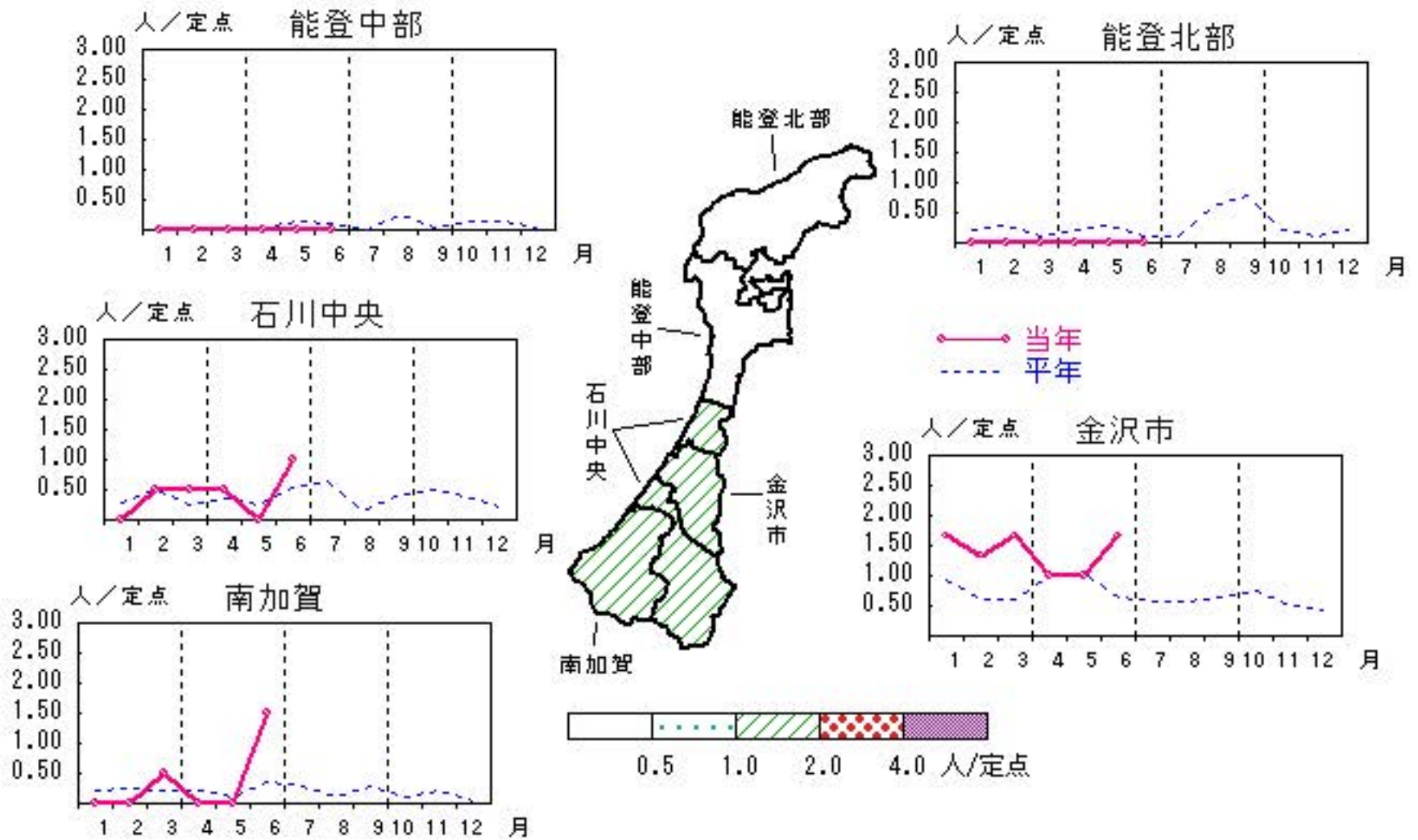


# 尖圭コンジローマ

2016年 2月～ 6月

上段: 定点からの患者報告数  
下段: 定点あたりの患者数

	2月	3月	4月	5月	6月
石川県	5 <b>0.50</b>	7 <b>0.70</b>	4 <b>0.40</b>	3 <b>0.30</b>	10 <b>1.00</b>
金沢市	4 <b>1.33</b>	5 <b>1.67</b>	3 <b>1.00</b>	3 <b>1.00</b>	5 <b>1.67</b>
南加賀	0 <b>0.00</b>	1 <b>0.50</b>	0 <b>0.00</b>	0 <b>0.00</b>	3 <b>1.50</b>
石川中央	1 <b>0.50</b>	1 <b>0.50</b>	1 <b>0.50</b>	0 <b>0.00</b>	2 <b>1.00</b>
能登中部	0 <b>0.00</b>	0 <b>0.00</b>	0 <b>0.00</b>	0 <b>0.00</b>	0 <b>0.00</b>
能登北部	0 <b>0.00</b>	0 <b>0.00</b>	0 <b>0.00</b>	0 <b>0.00</b>	0 <b>0.00</b>

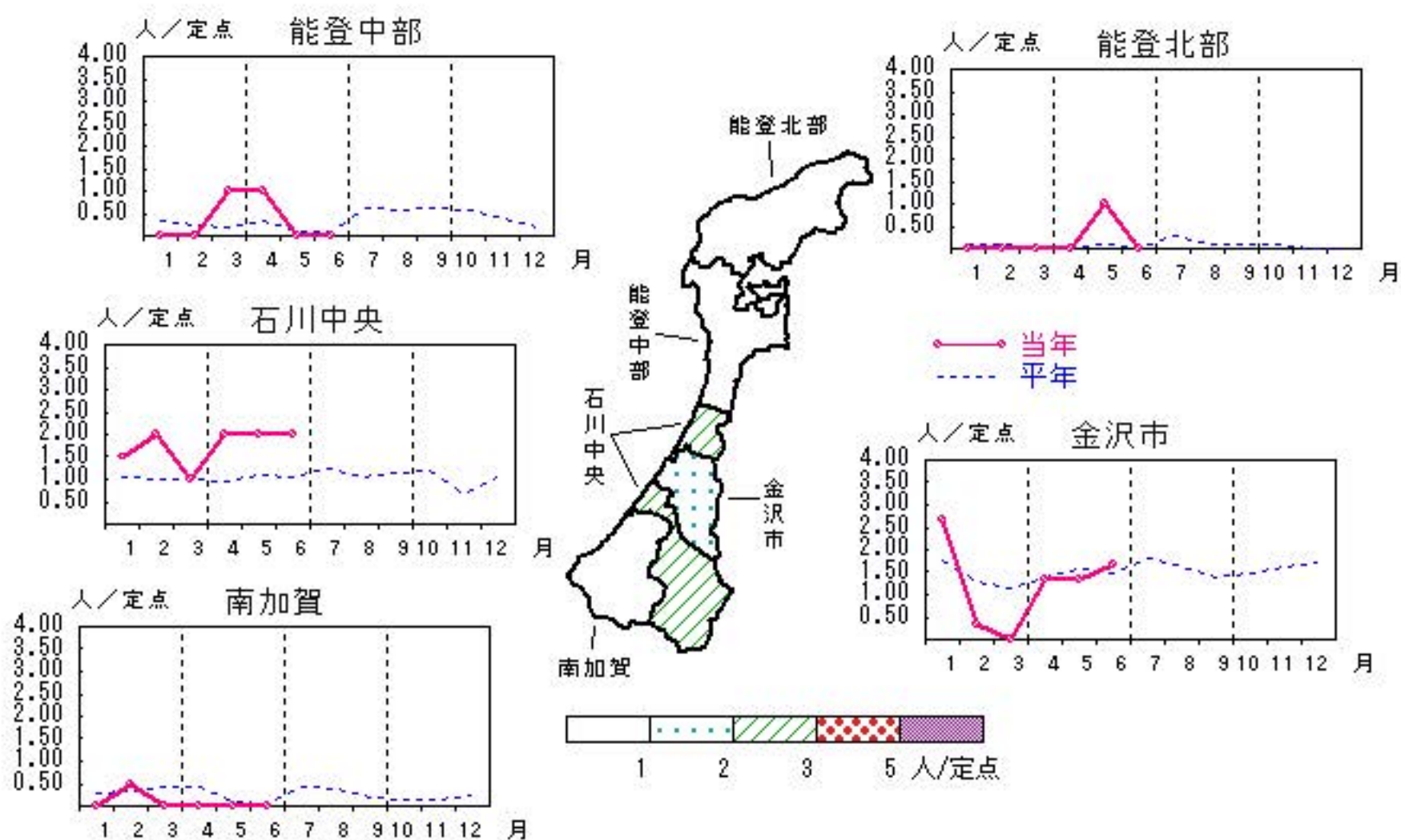


# 淋菌感染症

2016年 2月～ 6月

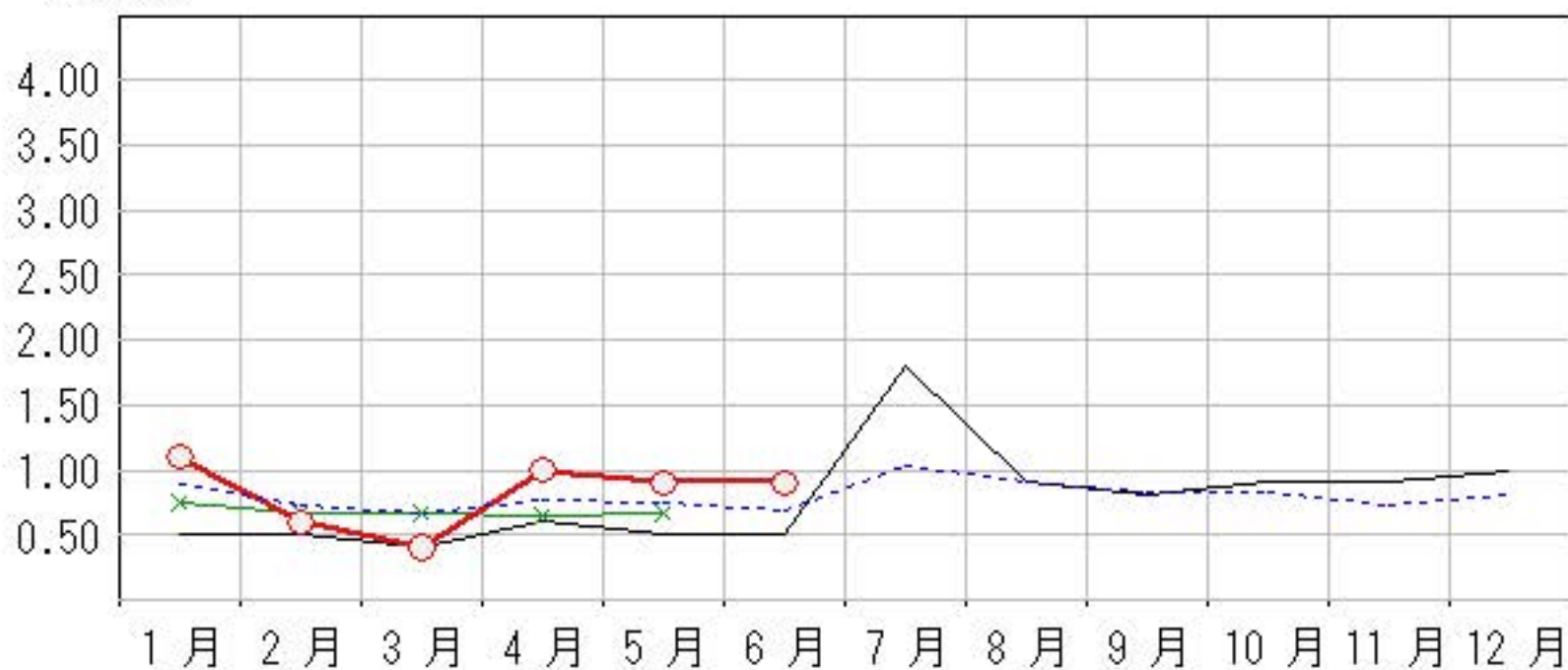
上段:定点からの患者報告数  
下段:定点あたりの患者数

	2月	3月	4月	5月	6月
石川県	6 <b>0.60</b>	4 <b>0.40</b>	10 <b>1.00</b>	9 <b>0.90</b>	9 <b>0.90</b>
金沢市	1 <b>0.33</b>	0 <b>0.00</b>	4 <b>1.33</b>	4 <b>1.33</b>	5 <b>1.67</b>
南加賀	1 <b>0.50</b>	0 <b>0.00</b>	0 <b>0.00</b>	0 <b>0.00</b>	0 <b>0.00</b>
石川中央	4 <b>2.00</b>	2 <b>1.00</b>	4 <b>2.00</b>	4 <b>2.00</b>	4 <b>2.00</b>
能登中部	0 <b>0.00</b>	2 <b>1.00</b>	2 <b>1.00</b>	0 <b>0.00</b>	0 <b>0.00</b>
能登北部	0 <b>0.00</b>	0 <b>0.00</b>	0 <b>0.00</b>	1 <b>1.00</b>	0 <b>0.00</b>



人/定点

○—○ 当年(石川県)      — 前年(石川県)  
×—× 当年(全国)      - - - 平年(石川県)

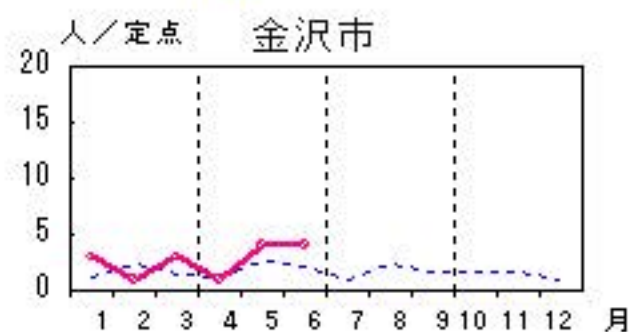
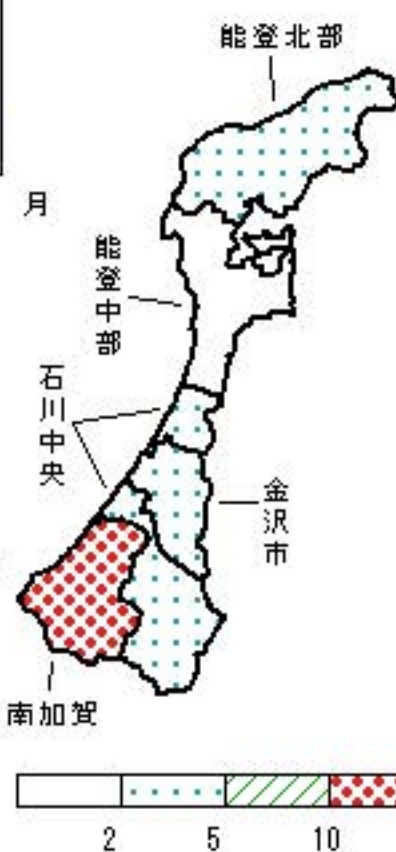
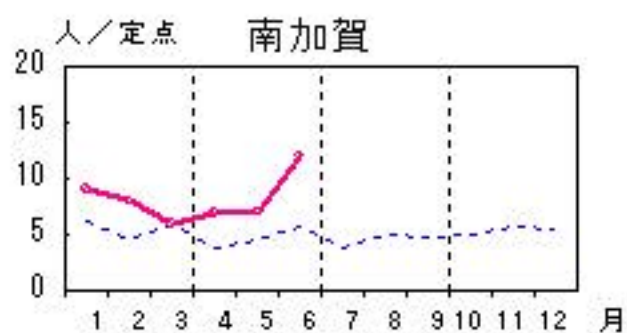
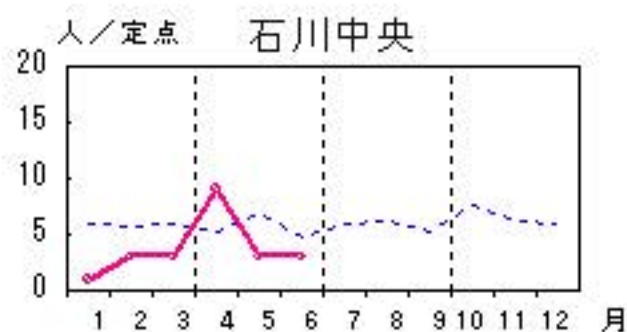
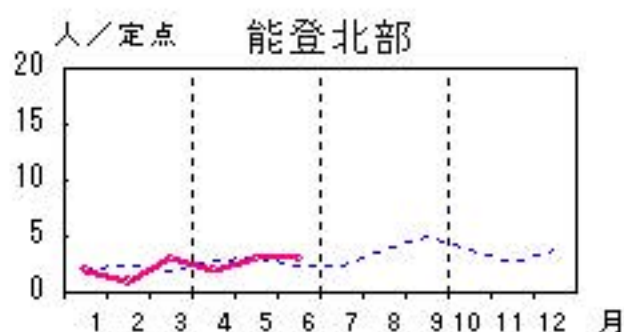
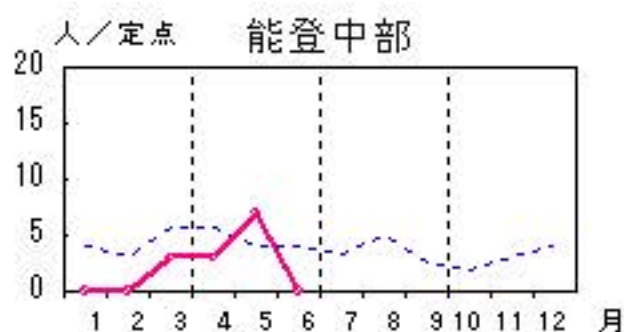


# メチシリン耐性黄色ブドウ球菌感染症

2016年 2月～ 6月

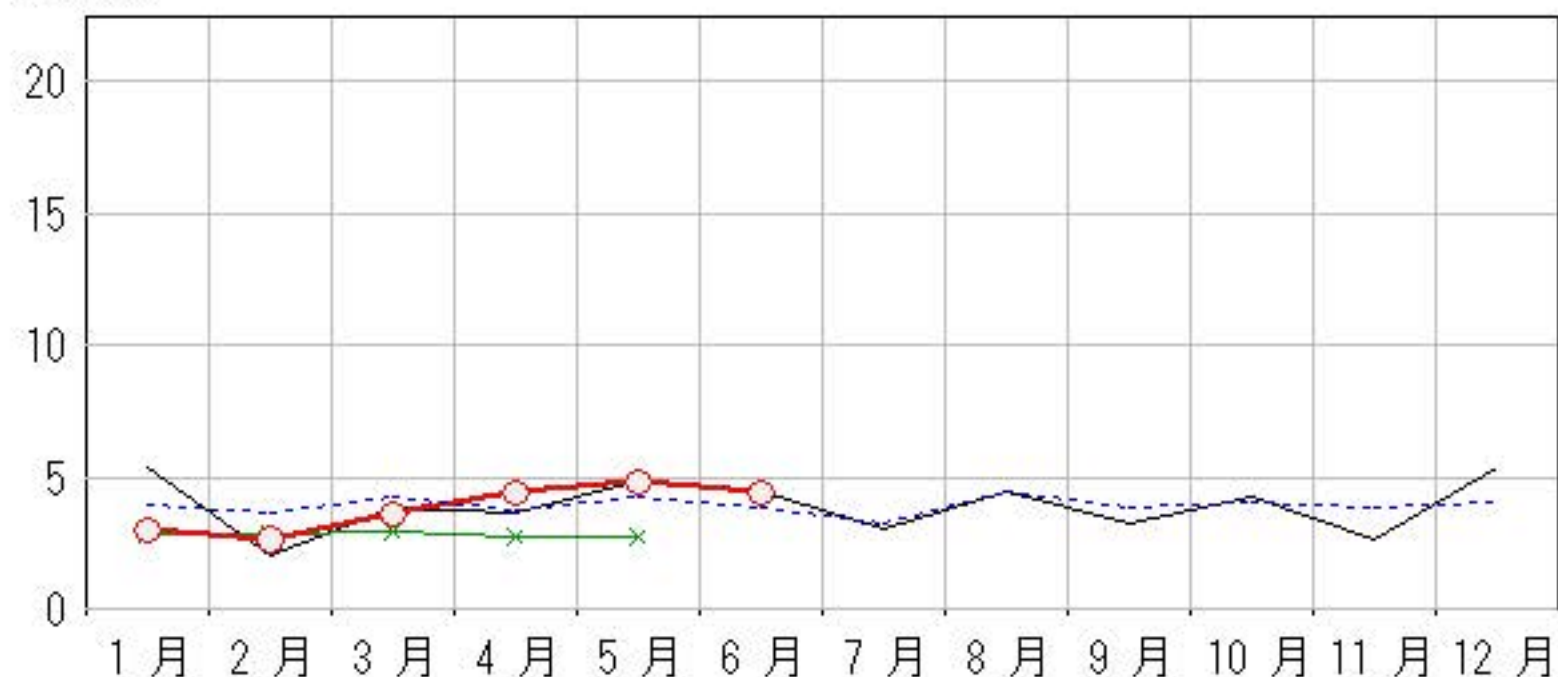
上段: 定点からの患者報告数  
下段: 定点あたりの患者数

	2月	3月	4月	5月	6月
石川県	13 <b>2.60</b>	18 <b>3.60</b>	22 <b>4.40</b>	24 <b>4.80</b>	22 <b>4.40</b>
金沢市	1 <b>1.00</b>	3 <b>3.00</b>	1 <b>1.00</b>	4 <b>4.00</b>	4 <b>4.00</b>
南加賀	8 <b>8.00</b>	6 <b>6.00</b>	7 <b>7.00</b>	7 <b>7.00</b>	12 <b>12.00</b>
石川中央	3 <b>3.00</b>	3 <b>3.00</b>	9 <b>9.00</b>	3 <b>3.00</b>	3 <b>3.00</b>
能登中部	0 <b>0.00</b>	3 <b>3.00</b>	3 <b>3.00</b>	7 <b>7.00</b>	0 <b>0.00</b>
能登北部	1 <b>1.00</b>	3 <b>3.00</b>	2 <b>2.00</b>	3 <b>3.00</b>	3 <b>3.00</b>



人/定点

○—○ 当年(石川県)      — 前年(石川県)  
×—× 当年(全国)      - - - 平年(石川県)

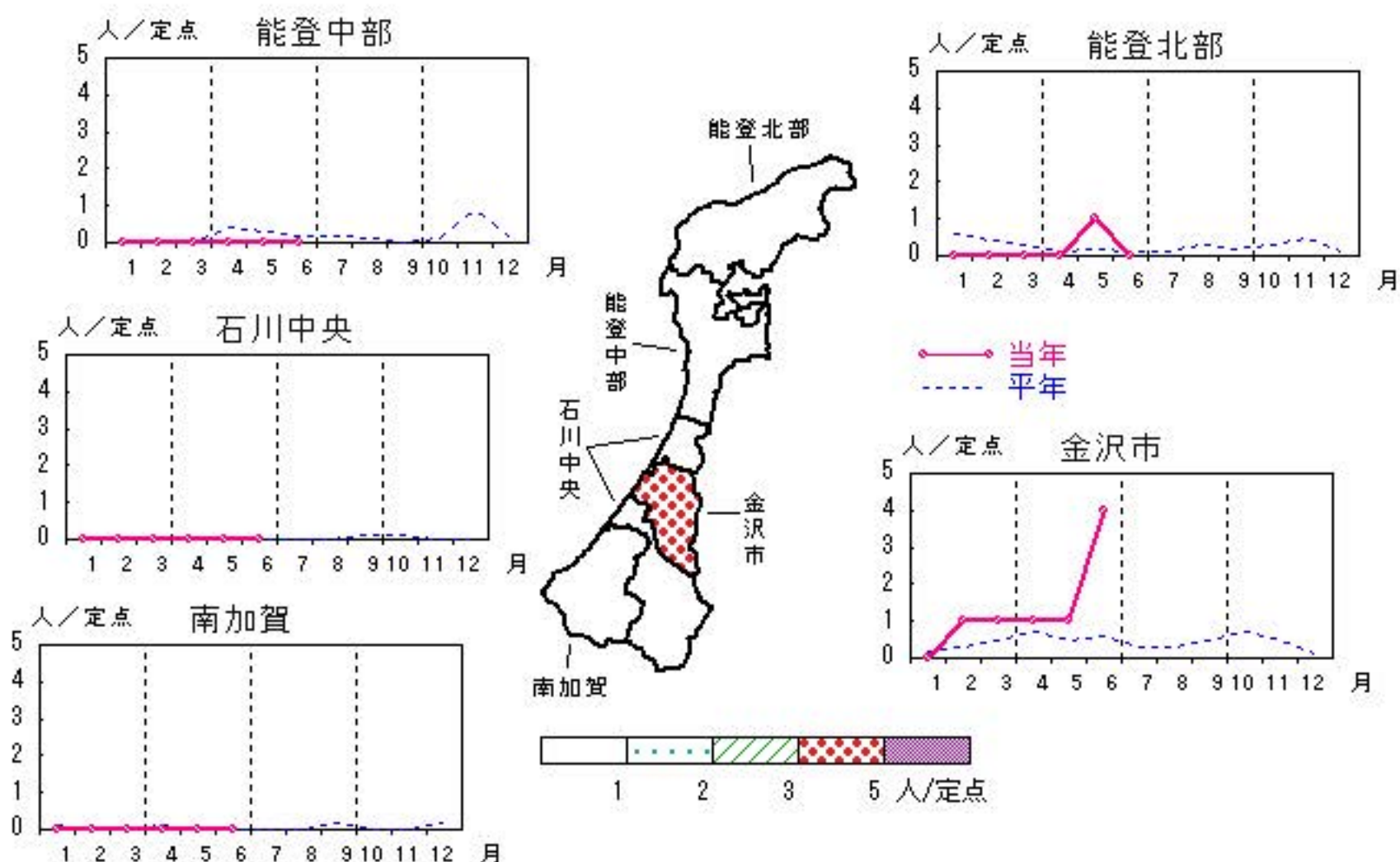


# ペニシリン耐性肺炎球菌感染症

2016年 2月～ 6月

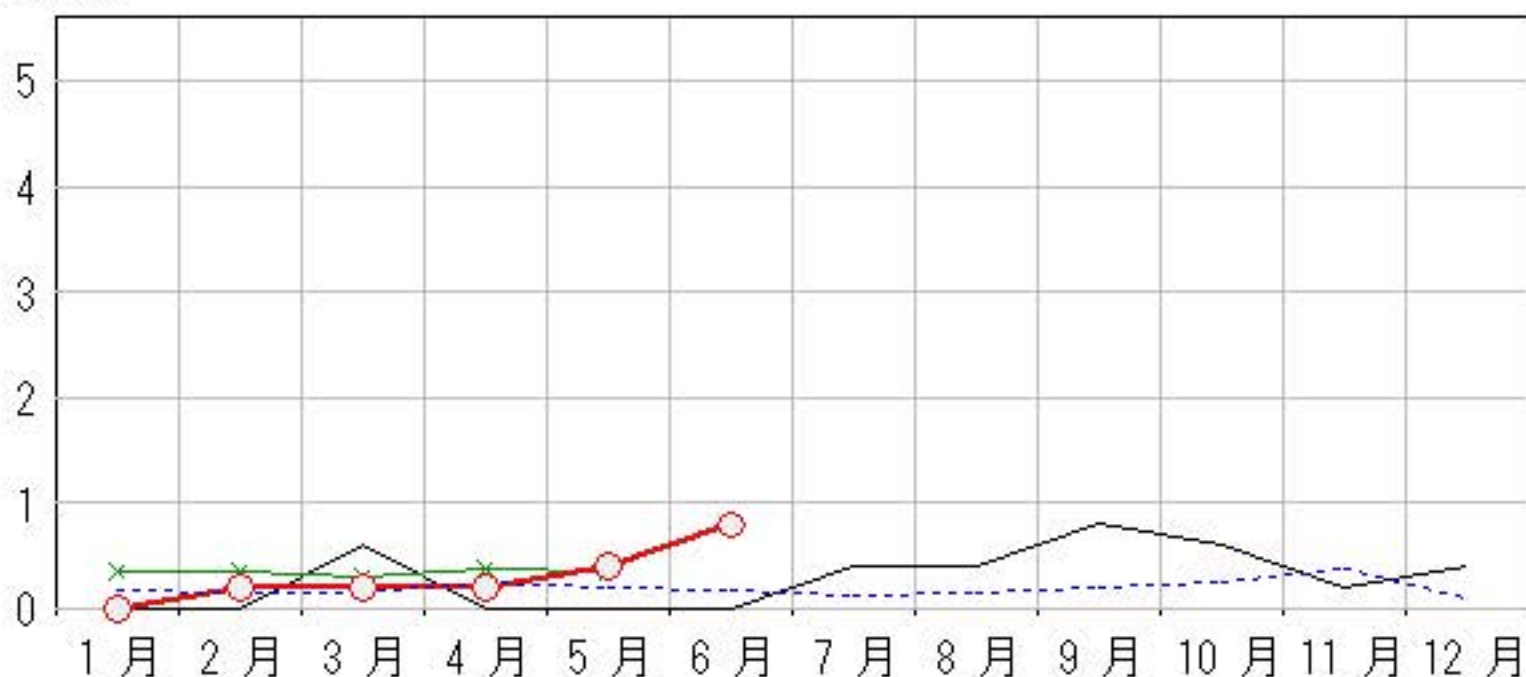
上段: 定点からの患者報告数  
下段: 定点あたりの患者数

	2月	3月	4月	5月	6月
石川県	1 <b>0.20</b>	1 <b>0.20</b>	1 <b>0.20</b>	2 <b>0.40</b>	4 <b>0.80</b>
金沢市	1 <b>1.00</b>	1 <b>1.00</b>	1 <b>1.00</b>	1 <b>1.00</b>	4 <b>4.00</b>
南加賀	0 <b>0.00</b>	0 <b>0.00</b>	0 <b>0.00</b>	0 <b>0.00</b>	0 <b>0.00</b>
石川中央	0 <b>0.00</b>	0 <b>0.00</b>	0 <b>0.00</b>	0 <b>0.00</b>	0 <b>0.00</b>
能登中部	0 <b>0.00</b>	0 <b>0.00</b>	0 <b>0.00</b>	0 <b>0.00</b>	0 <b>0.00</b>
能登北部	0 <b>0.00</b>	0 <b>0.00</b>	0 <b>0.00</b>	1 <b>1.00</b>	0 <b>0.00</b>



人/定点

○—○ 当年(石川県)      — 前年(石川県)  
×—× 当年(全国)      - - - 平年(石川県)



疾病別・年齢階級別報告患者数

2016年 6月(石川県)

	性器 クラミジア 感染症	性感器 ヘルペス ウイルス 感染症	尖圭 コンジロー マ	淋菌 感染症	ブドウ 球菌感 染症	メチ シリン 耐性 黄色 ブドウ 球菌感 染症	球 菌感 染症	ペ ニシ リン 耐性 肺炎	薬 剤 耐 性 緑 膿 菌 感 染 症
計	23	9	10	9	22		4		
0歳									
1歳～4歳									
5歳～9歳									
10歳～14歳									
15歳～19歳									
20歳～24歳	8	2		2					
25歳～29歳	3	2	2	1					
30歳～34歳	6	2	1						
35歳～39歳	1	1	2	2					
40歳～44歳	2		2	1			1		
45歳～49歳	2		1	1					
50歳～54歳	1		1		1				
55歳～59歳		1	1	2	1				
60歳～64歳					1				
65歳～69歳		1			2		1		
70歳以上					17		2		



<病原細菌検出状況>

病原体検出月別、由来ヒト(保健環境センター・保健所分離分)

2016年6月末 現在報告数

検出病原体	血清型・毒素等	2015	2015	2015	2015	2015	2015	2016	2016	2016	2016	2016	2016						
		7月	8月	9月	10月	11月	12月	1月	2月	3月	4月	5月	6月						
		検	渡	集	検	渡	集	検	渡	集	検	渡	集	検	渡	集	検	渡	集
腸管出血性 大腸菌 (EHEC)	O157:H7(VT1+2)			1				1											
	O157:H7(VT2)																		
	O157:HNM(VT1+2)		1										1						
	O157:HNM(VT2)	1	1														1		
	O157:HNT(VT1+2)		2	1															
	O157:HNT(VT2)			1															
	O26:H11(VT1)												1						1
	O26:HNM(VT1)																		
	O26:HNT(VT1)	2	1																
その他	2						1	1	1						1		2		
チフス菌																			
パラチフス菌																			
コレラ菌	O1, CT(+)																		
	O139, CT(+)																		
赤痢菌	A亜群(志賀)																		
	B亜群(フレキシネリ)															1	1		
	C亜群(ボイド)																		
	D亜群(ソネ)						2	1											
	群その他・不明																		
腸炎ビブリオ																			
サルモネラ																			
黄色ブドウ球菌																			
病原大腸菌(EHEC除く)																			
カンピロバクター			2	2	1							1						3	3
ウエルシュ菌												51	51						

検:検出数, 渡:海外渡航分(再掲), 集:集団発生分(再掲)