

感染症発生動向調査（週報）の保健所別発生状況												
		調査対象期間			定点当り		石川中央					備考
		前週 12/26~1/1	今週 1/2~1/8	増減	前年同週	今週 (1週)	南加賀 定点 10	金沢市 定点 16	石川中央 定点 10	能登中部 定点 7	能登北部 定点 5	
1	インフルエンザ	367	401	34	0.85	8.35	↑	↑	→	↑	↓	新:今週新たに報告あり 矢印:前週に引き続き報告あり ↑増加 ↓減少 →同数 ▽:前週に報告あり、今週報告なし
							南加賀 定点 6	金沢市 定点 10	石川中央 定点 6	能登中部 定点 4	能登北部 定点 3	
2	RSウイルス感染症	5	3	△2	0.34	0.10	▽	▽		↑		
3	咽頭結膜熱	19	7	△12	1.14	0.24	↓	↓	↓	↓	新	
4	A群溶血性レンサ球菌咽頭炎	59	38	△21	2.86	1.31	↑	↓	↑	↓	→	
5	感染性胃腸炎	427	201	△226	6.72	6.93	↓	↓	↓	↓	↓	
6	水痘	23	11	△12	0.55	0.38	↓	↓	↓		▽	
7	手足口病	4	3	△1	—	0.10	→	↑	▽			
8	伝染性紅斑	2	—	△2	0.24	—			▽	▽		
9	突発性発しん	4	9	5	0.17	0.31	↑	↑	↑	新		
10	百日咳	—	—	—	—	—						
11	ヘルパンギーナ	—	—	—	—	—						
12	流行性耳下腺炎	10	9	△1	3.31	0.31	新	↑	↓			
							南加賀 定点 1	金沢市 定点 3	石川中央 定点 1	能登中部 定点 1	能登北部 定点 1	
13	急性出血性結膜炎	—	—	—	—	—						
14	流行性角結膜炎	2	2	—	0.57	0.29		→				
							南加賀 定点 1	金沢市 定点 1	石川中央 定点 1	能登中部 定点 1	能登北部 定点 1	
15	細菌性髄膜炎	—	—	—	—	—						
16	無菌性髄膜炎	—	—	—	—	—						
17	マイコプラズマ肺炎	7	8	1	1.00	1.60	▽	↑		↑	▽	
18	クラミジア肺炎(オウム病除く)	—	—	—	—	—						
19	感染性胃腸炎(ロタウイルス)	—	—	—	—	—						
合計		929	692	△237								

石川県感染症情報センター

※本週報は速報性を重視しておりますので、今後調査などの結果に応じて、若干の変更が生じることがあります。

◎:(警報)大きな流行の発生・継続が疑われること

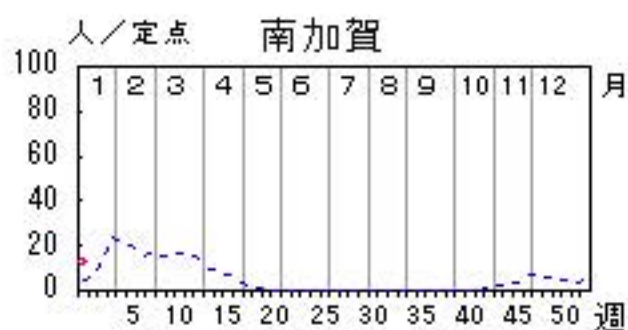
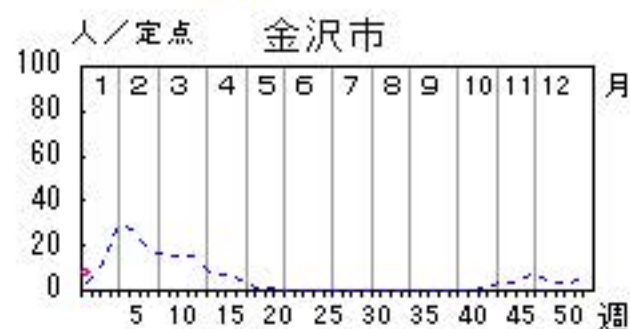
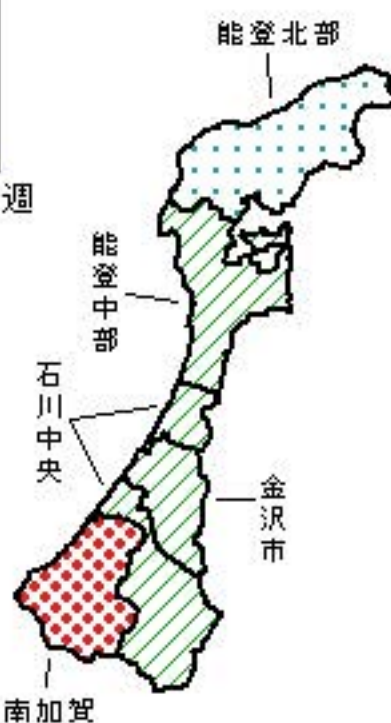
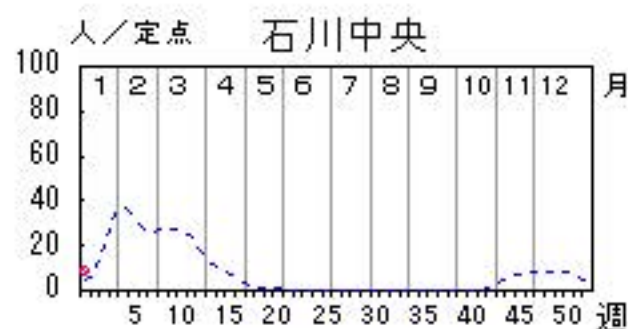
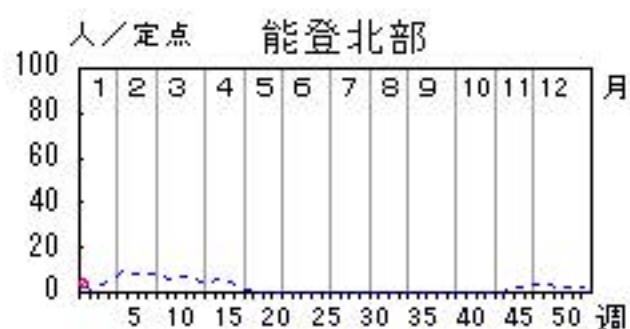
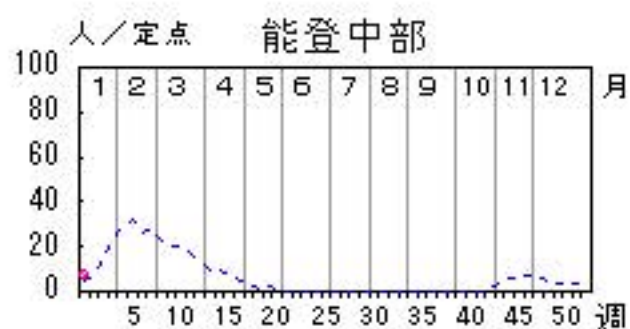
○:(注意報)流行の発生前であれば今後4週間以内に大きな流行が発生する可能性があること、流行発生後であればその流行がまだ終わっていない可能性があること

インフルエンザ

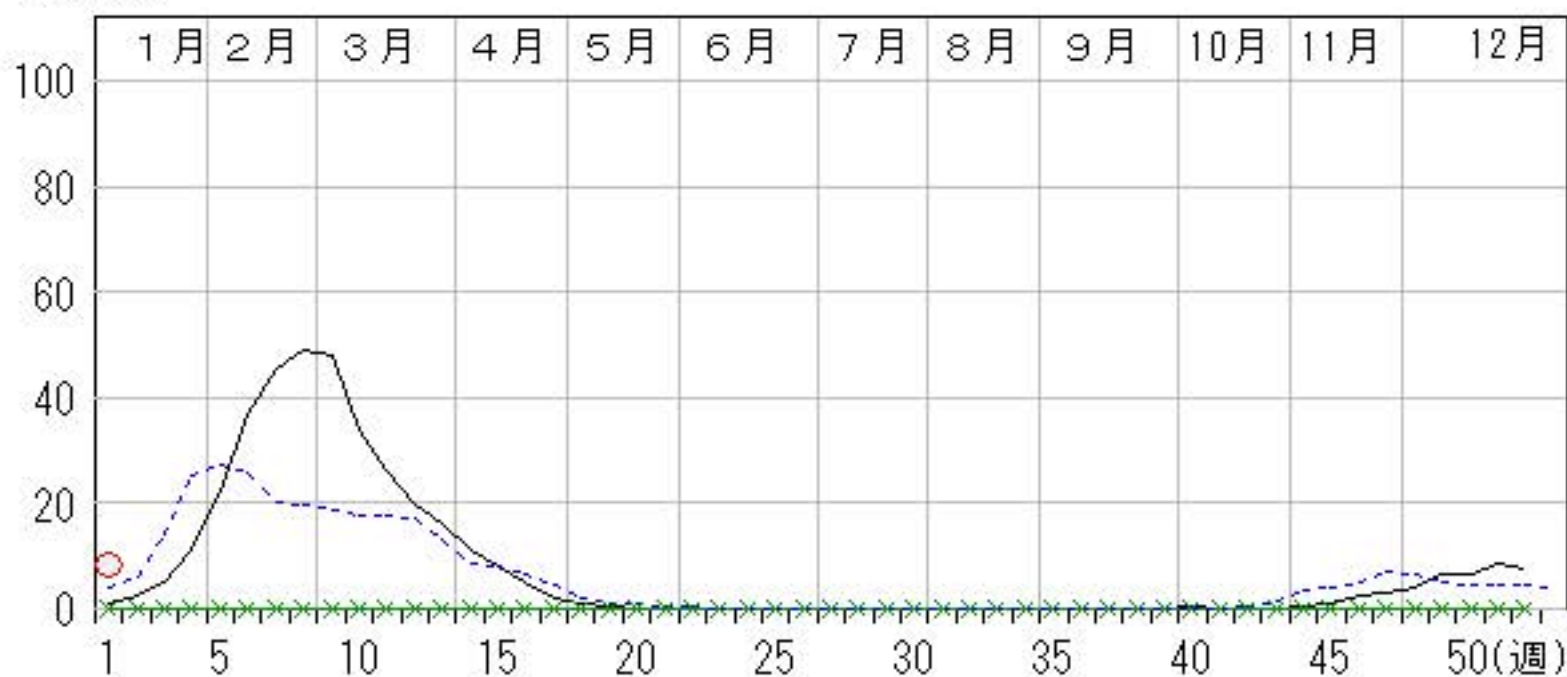
2016年49週～2017年1週

上段:定点からの患者報告数
下段:定点あたりの患者数

	49週	50週	51週	52週	1週
石川県	306 6.38	308 6.42	419 8.73	367 7.65	401 8.35
金沢市	57 3.56	82 5.13	131 8.19	113 7.06	125 7.81
南加賀	141 14.10	120 12.00	129 12.90	101 10.10	126 12.60
石川中央	102 10.20	97 9.70	115 11.50	83 8.30	83 8.30
能登中部	6 0.86	7 1.00	31 4.43	45 6.43	49 7.00
能登北部	0 0.00	2 0.40	13 2.60	25 5.00	18 3.60



人/定点
○ 当年(石川県) — 前年(石川県)
× 当年(全国) - - - 平年(石川県)

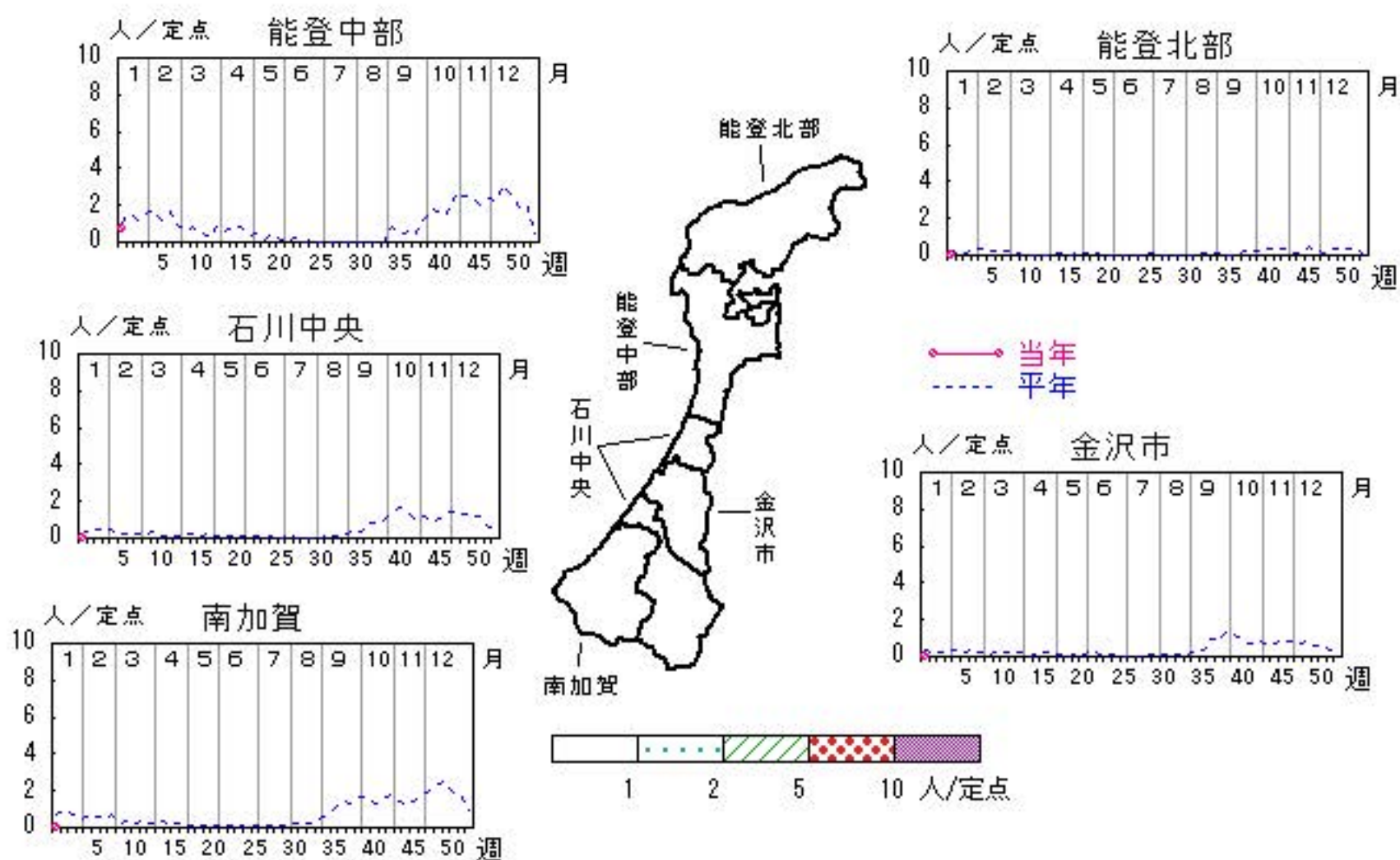


RSウイルス感染症

2016年49週～2017年1週

上段: 定点からの患者報告数
下段: 定点あたりの患者数

	49週	50週	51週	52週	1週
石川県	22 0.76	18 0.62	9 0.31	5 0.17	3 0.10
金沢市	5 0.50	3 0.30	1 0.10	1 0.10	0 0.00
南加賀	6 1.00	1 0.17	4 0.67	3 0.50	0 0.00
石川中央	5 0.83	1 0.17	0 0.00	0 0.00	0 0.00
能登中部	5 1.25	13 3.25	4 1.00	1 0.25	3 0.75
能登北部	1 0.33	0 0.00	0 0.00	0 0.00	0 0.00



○ 当年(石川県) — 前年(石川県)
× 当年(全国) - - - 平年(石川県)

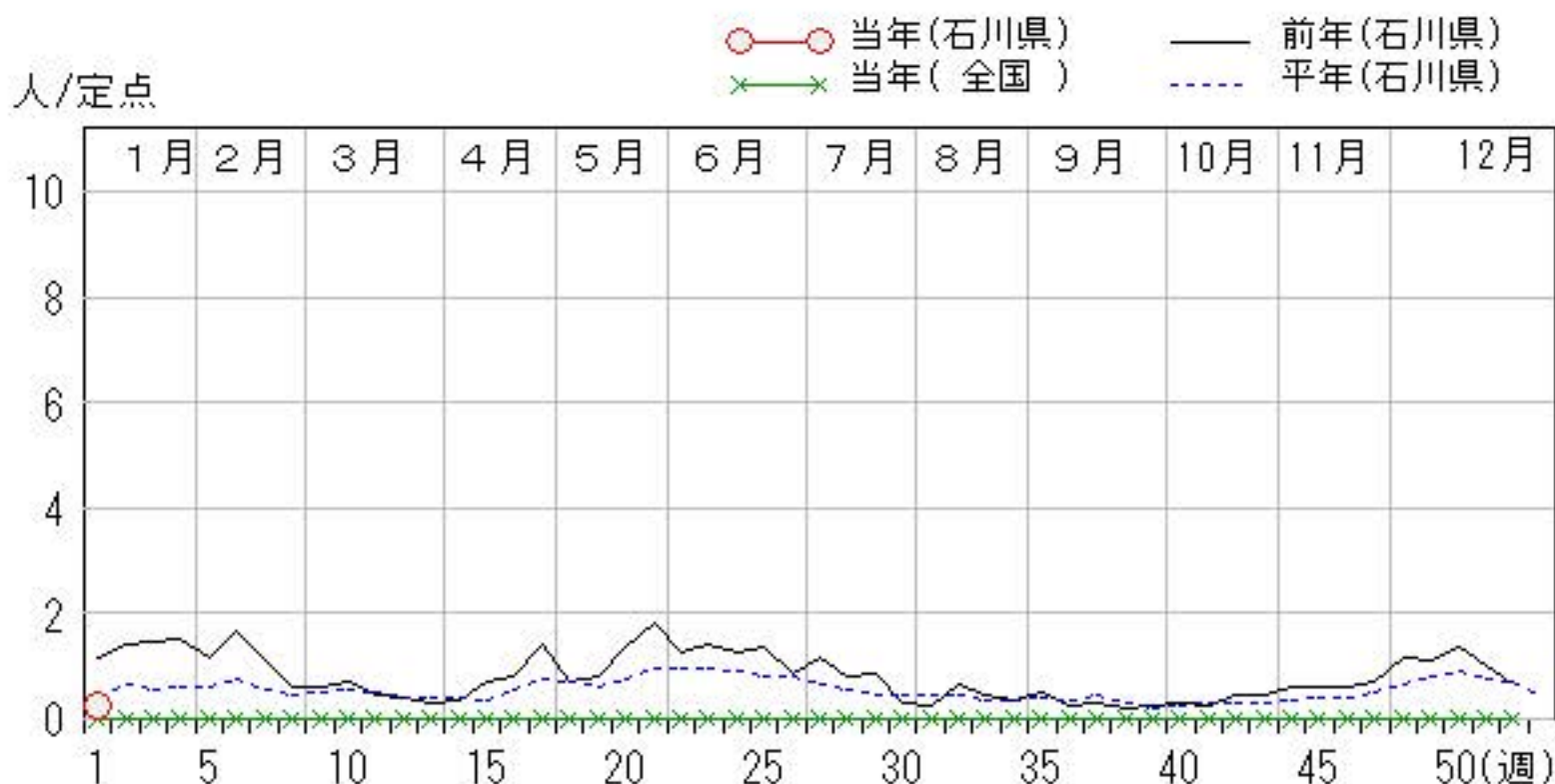
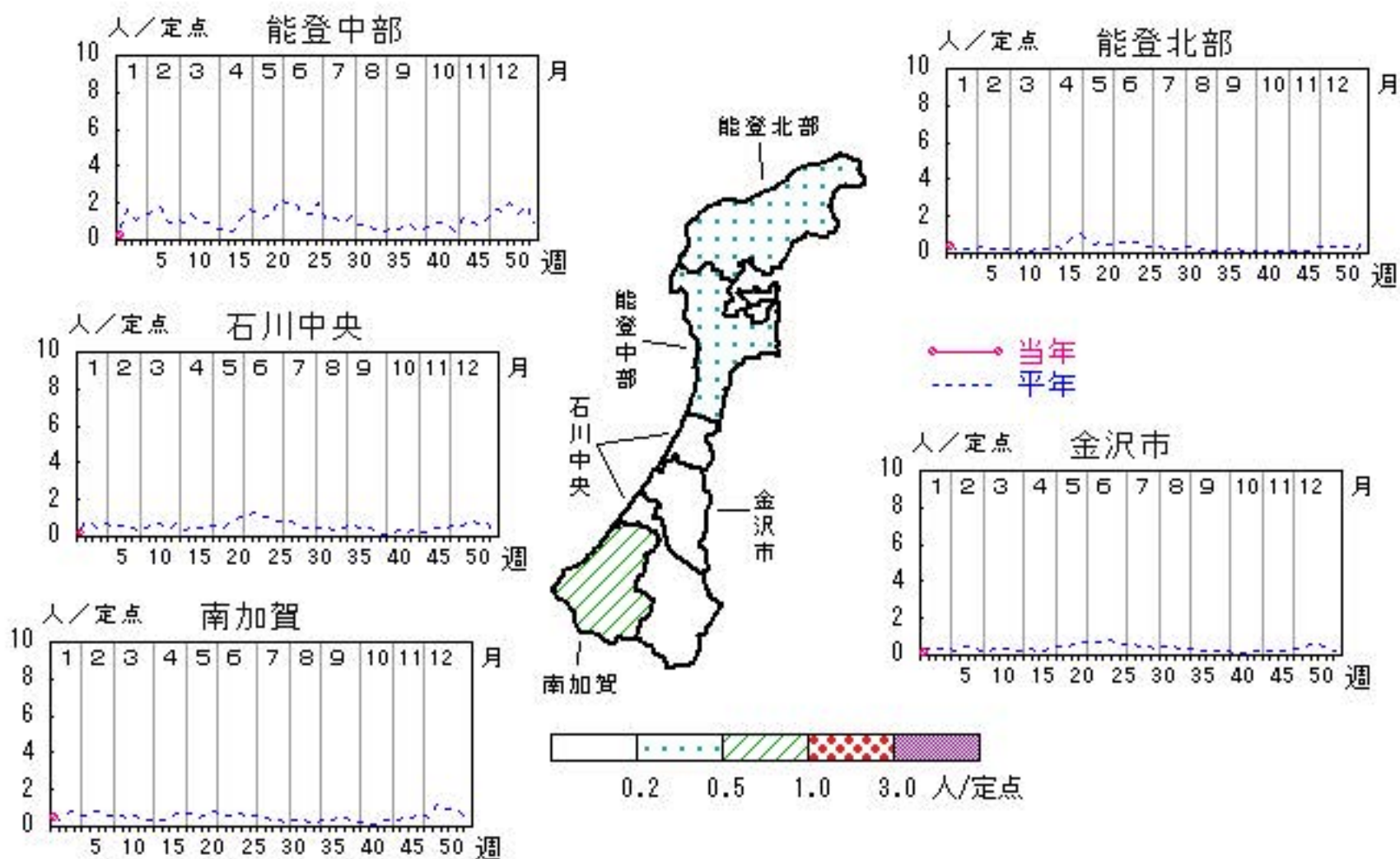


咽頭結膜熱

2016年49週～2017年1週

上段:定点からの患者報告数
下段:定点あたりの患者数

	49週	50週	51週	52週	1週
石川県	32 1.10	40 1.38	30 1.03	19 0.66	7 0.24
金沢市	7 0.70	18 1.80	14 1.40	4 0.40	1 0.10
南加賀	10 1.67	5 0.83	6 1.00	7 1.17	3 0.50
石川中央	4 0.67	2 0.33	3 0.50	3 0.50	1 0.17
能登中部	11 2.75	14 3.50	6 1.50	5 1.25	1 0.25
能登北部	0 0.00	1 0.33	1 0.33	0 0.00	1 0.33

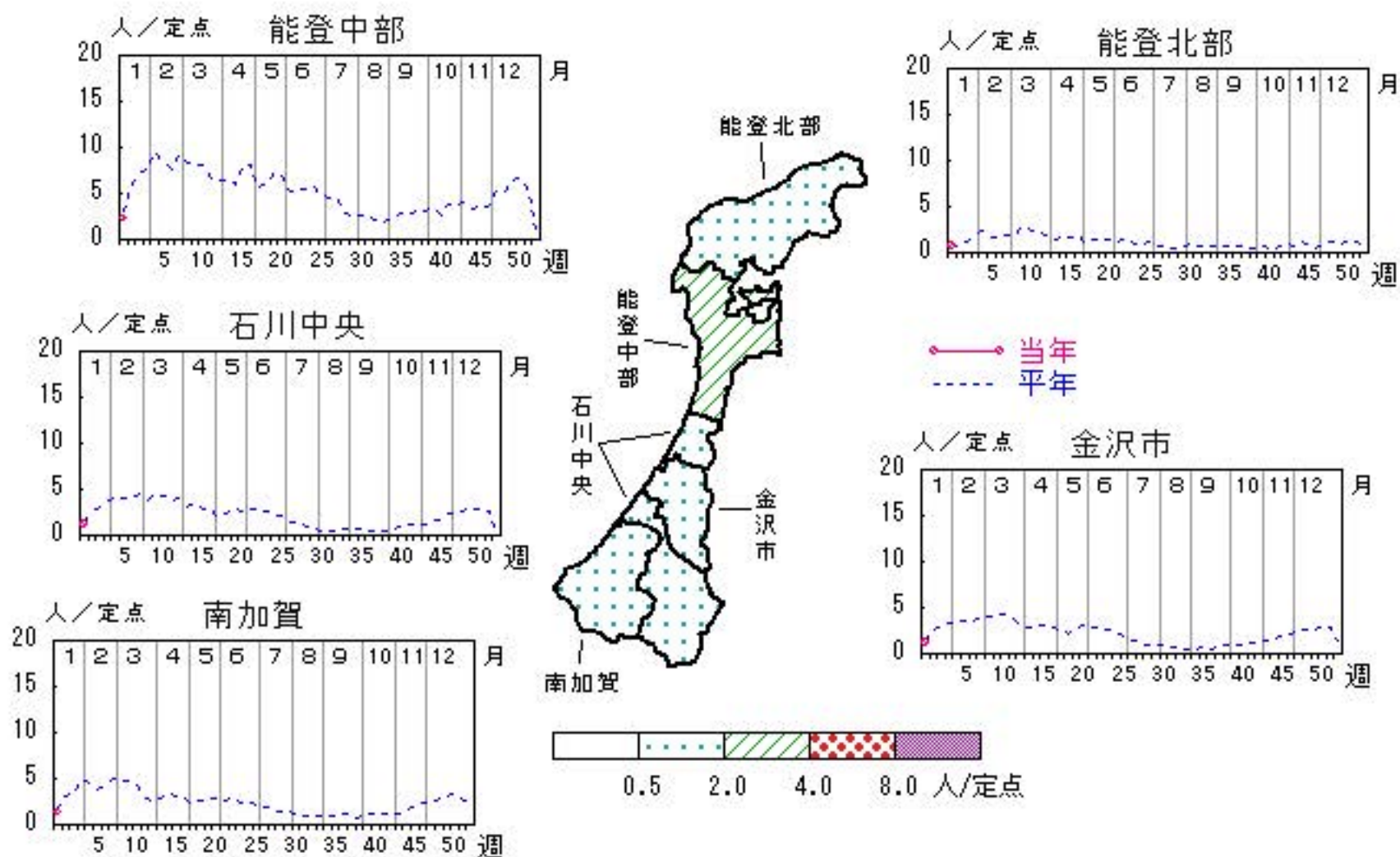


A群溶血性レンサ球菌咽頭炎

2016年49週～2017年1週

上段:定点からの患者報告数
下段:定点あたりの患者数

	49週	50週	51週	52週	1週
石川県	65 2.24	87 3.00	76 2.62	59 2.03	38 1.31
金沢市	23 2.30	31 3.10	24 2.40	13 1.30	12 1.20
南加賀	11 1.83	12 2.00	14 2.33	6 1.00	8 1.33
石川中央	5 0.83	7 1.17	4 0.67	4 0.67	7 1.17
能登中部	25 6.25	34 8.50	33 8.25	34 8.50	9 2.25
能登北部	1 0.33	3 1.00	1 0.33	2 0.67	2 0.67



人/定点

○ 当年(石川県) — 前年(石川県)
 × 当年(全国) - - - 平年(石川県)

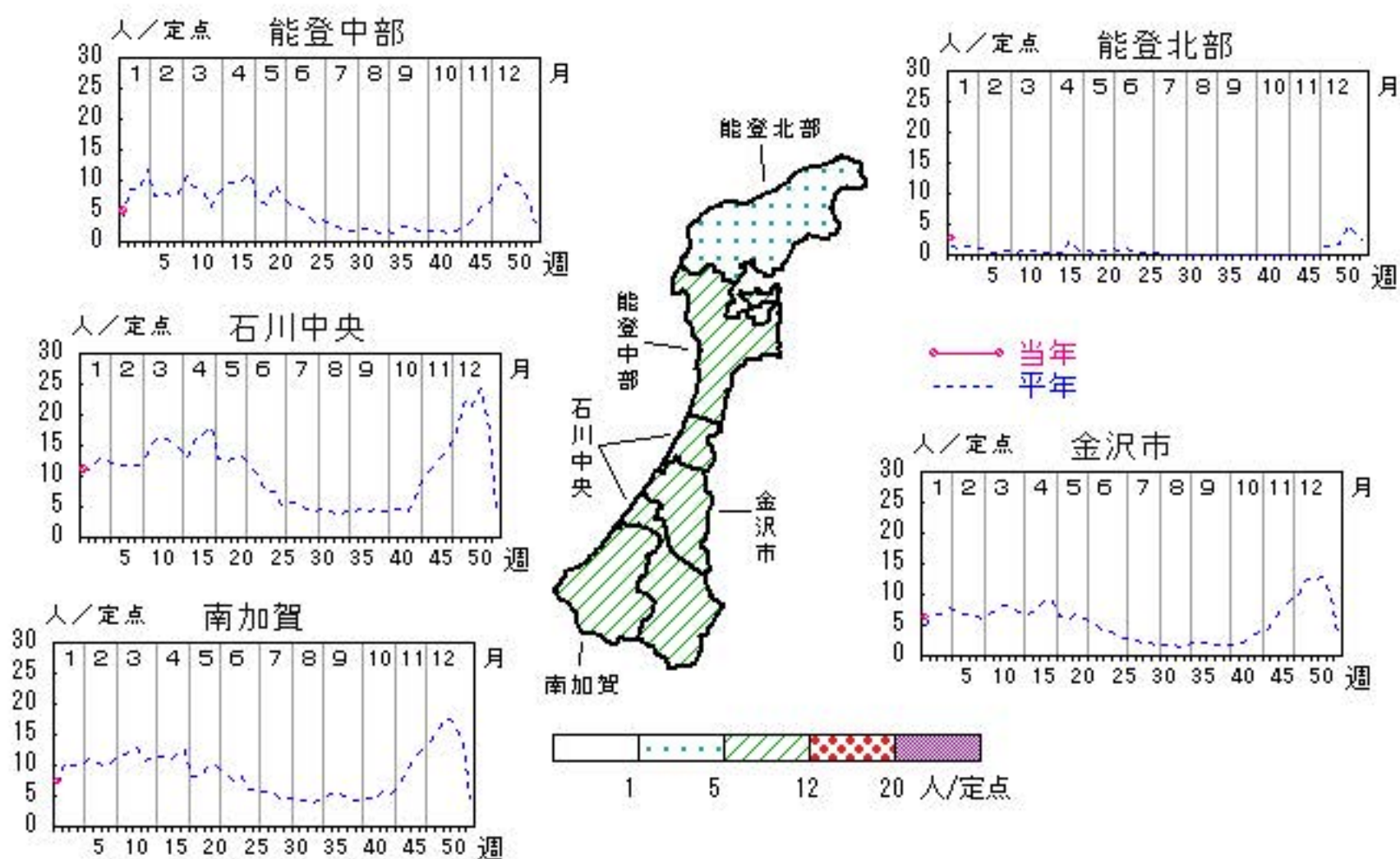


感染性胃腸炎

2016年49週～2017年1週

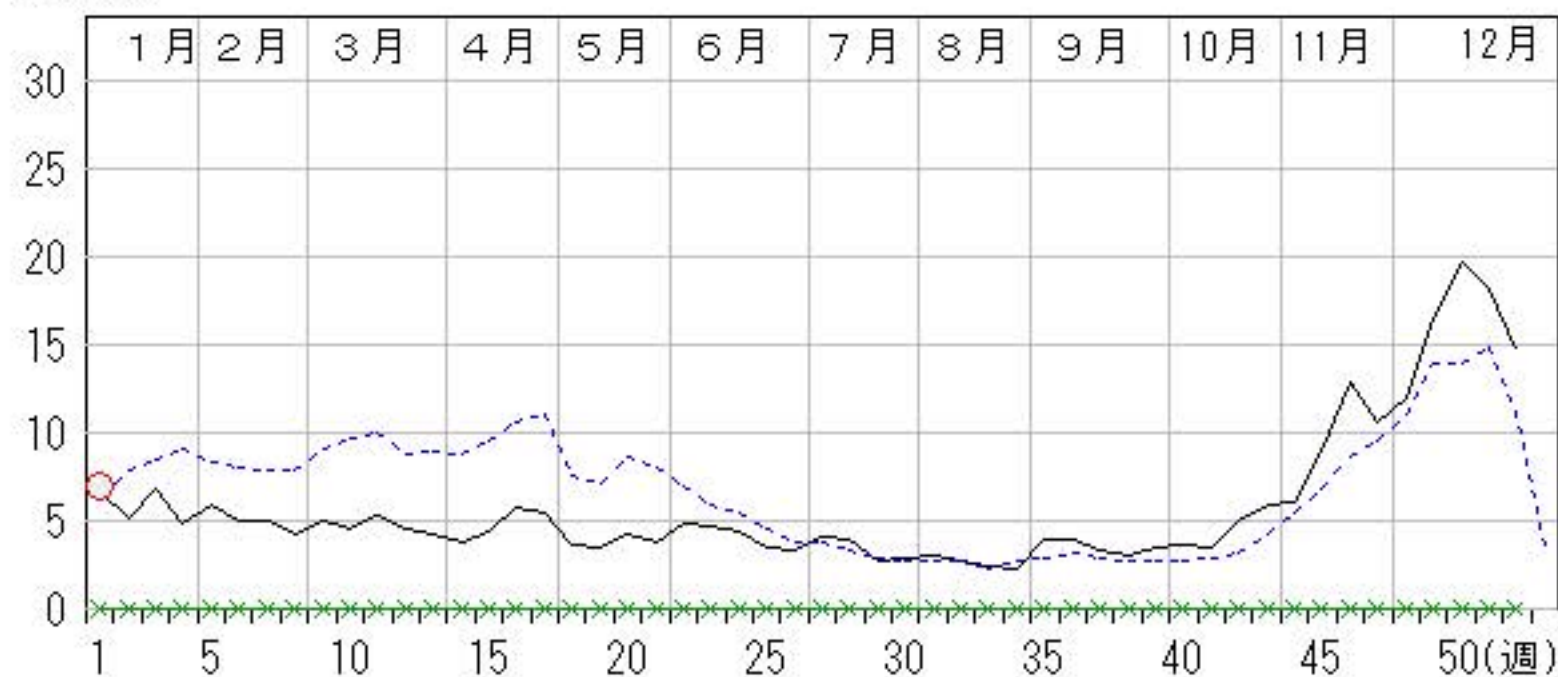
上段:定点からの患者報告数
下段:定点あたりの患者数

	49週	50週	51週	52週	1週
石川県	477 16.45	570 19.66	526 18.14	427 14.72	201 6.93
金沢市	168 16.80	186 18.60	199 19.90	129 12.90	62 6.20
南加賀	100 16.67	116 19.33	83 13.83	121 20.17	44 7.33
石川中央	129 21.50	160 26.67	156 26.00	109 18.17	67 11.17
能登中部	64 16.00	87 21.75	84 21.00	54 13.50	20 5.00
能登北部	16 5.33	21 7.00	4 1.33	14 4.67	8 2.67



人/定点

○ 当年(石川県) — 前年(石川県)
 × 当年(全国) - - - 平年(石川県)

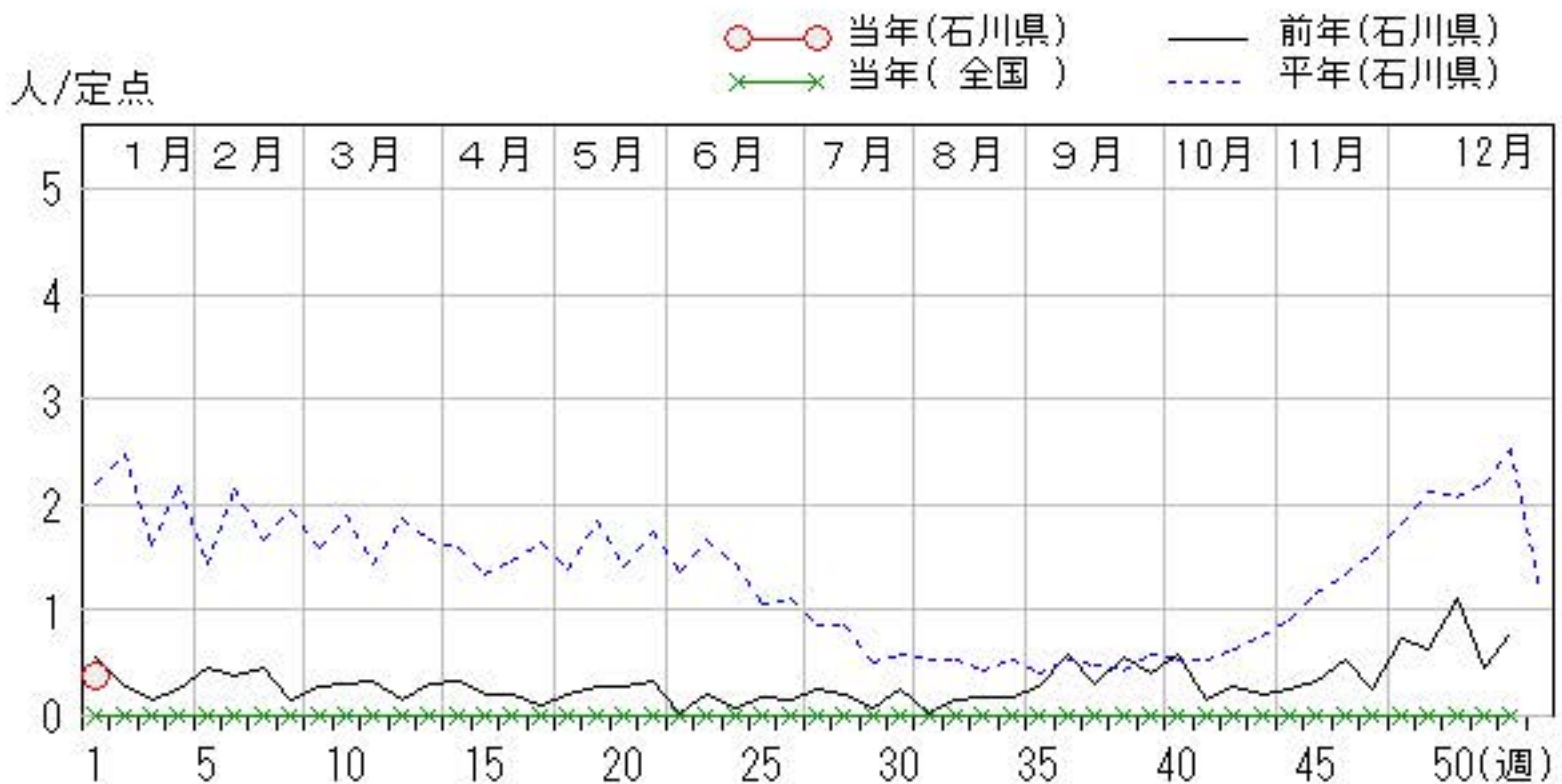
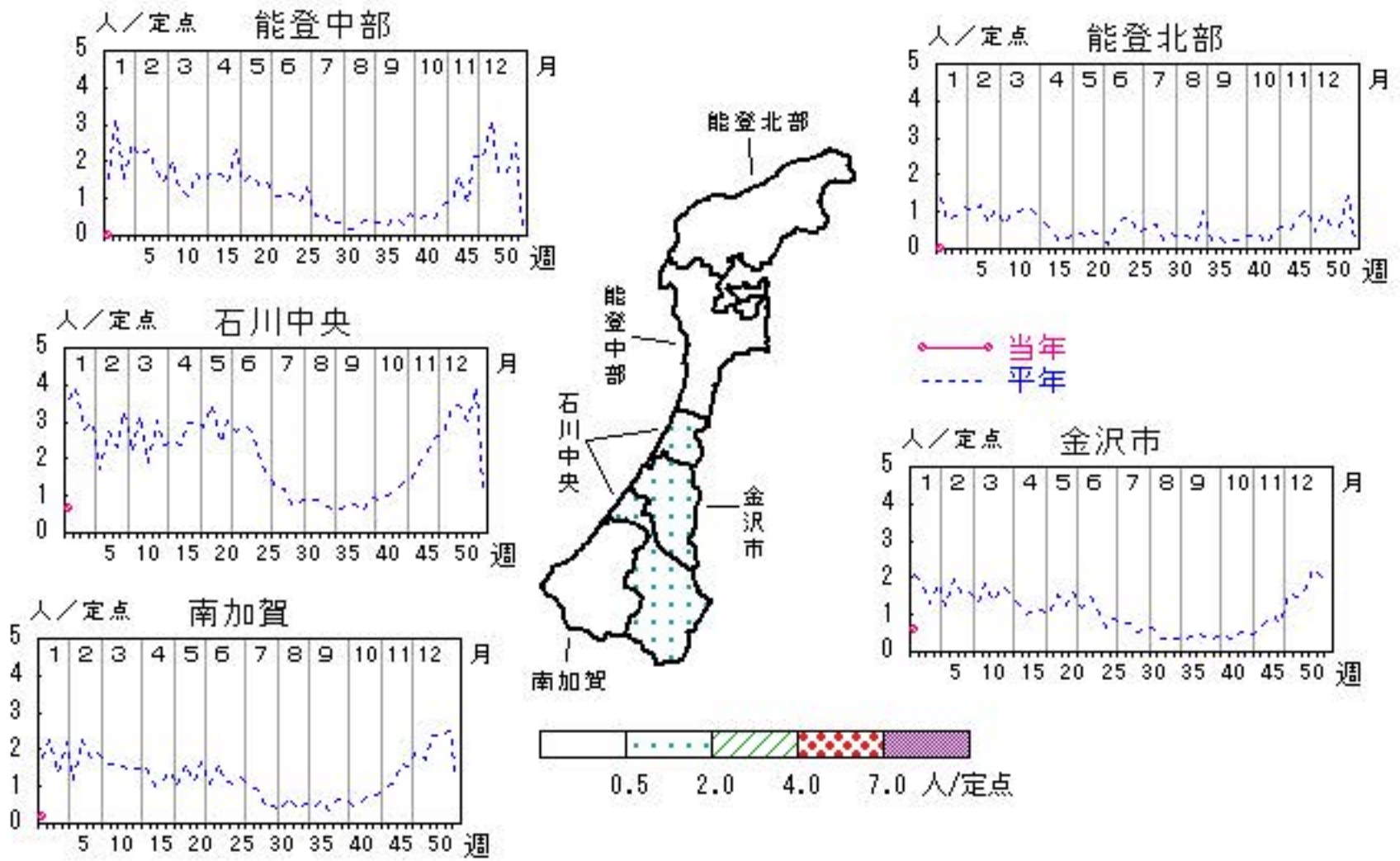


水痘

2016年49週～2017年1週

上段:定点からの患者報告数
下段:定点あたりの患者数

	49週	50週	51週	52週	1週
石川県	18 0.62	32 1.10	13 0.45	23 0.79	11 0.38
金沢市	4 0.40	8 0.80	5 0.50	7 0.70	6 0.60
南加賀	10 1.67	4 0.67	2 0.33	4 0.67	1 0.17
石川中央	3 0.50	19 3.17	6 1.00	10 1.67	4 0.67
能登中部	1 0.25	1 0.25	0 0.00	0 0.00	0 0.00
能登北部	0 0.00	0 0.00	0 0.00	2 0.67	0 0.00

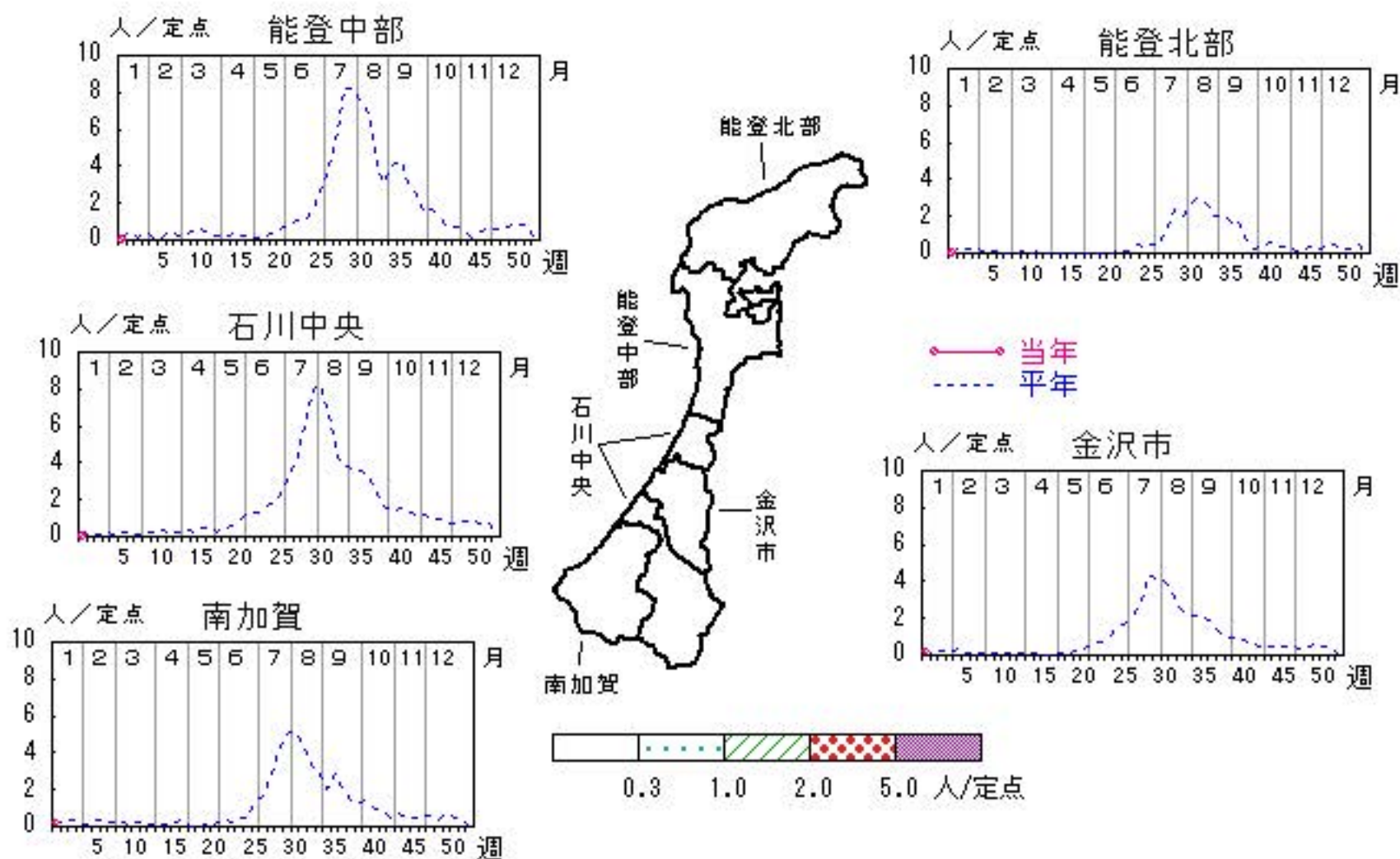


手足口病

2016年49週～2017年1週

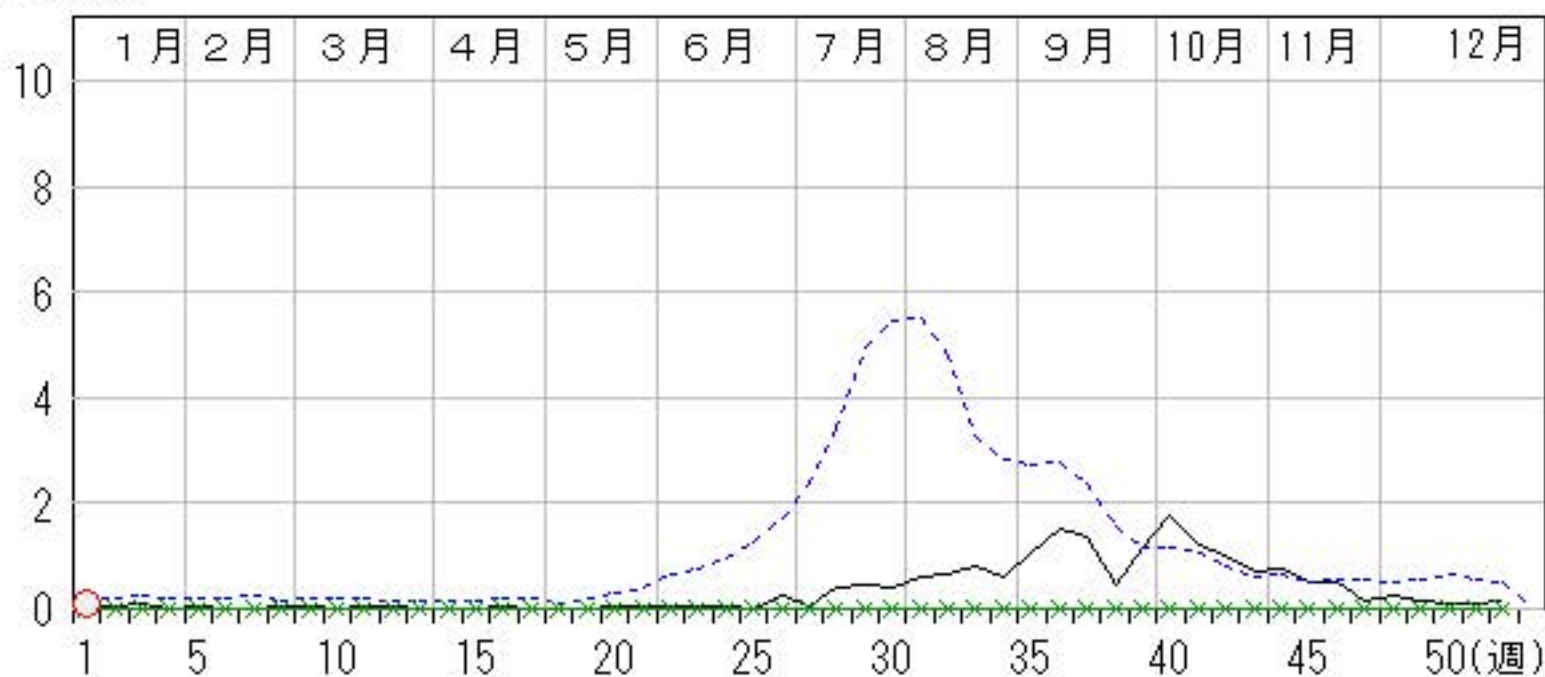
上段:定点からの患者報告数
下段:定点あたりの患者数

	49週	50週	51週	52週	1週
石川県	5 0.17	3 0.10	3 0.10	4 0.14	3 0.10
金沢市	2 0.20	2 0.20	1 0.10	1 0.10	2 0.20
南加賀	0 0.00	0 0.00	0 0.00	1 0.17	1 0.17
石川中央	3 0.50	0 0.00	1 0.17	2 0.33	0 0.00
能登中部	0 0.00	0 0.00	0 0.00	0 0.00	0 0.00
能登北部	0 0.00	1 0.33	1 0.33	0 0.00	0 0.00



人/定点

○—○ 当年(石川県) — 前年(石川県)
 ×—× 当年(全国) - - - 平年(石川県)

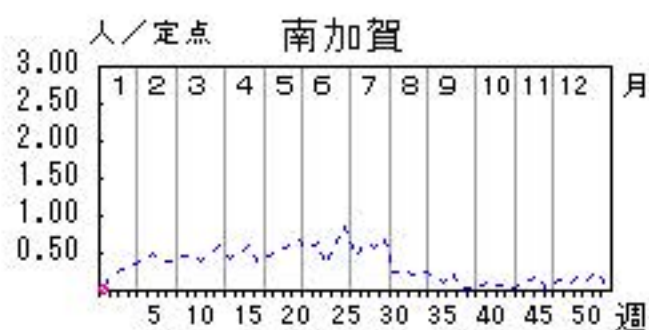
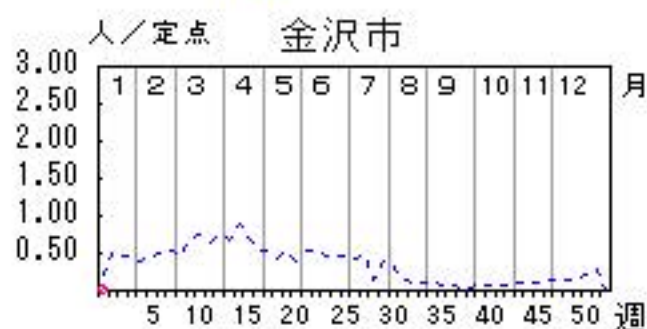
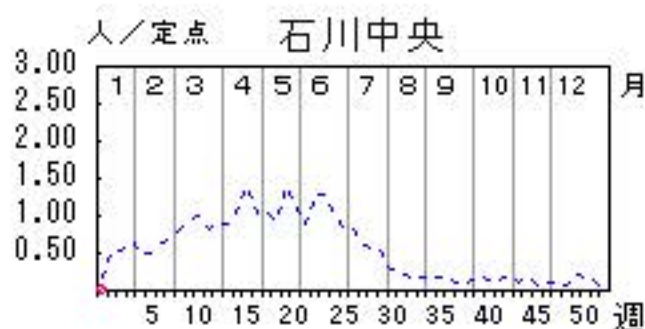
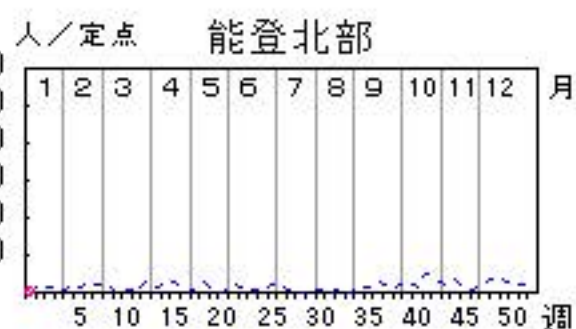
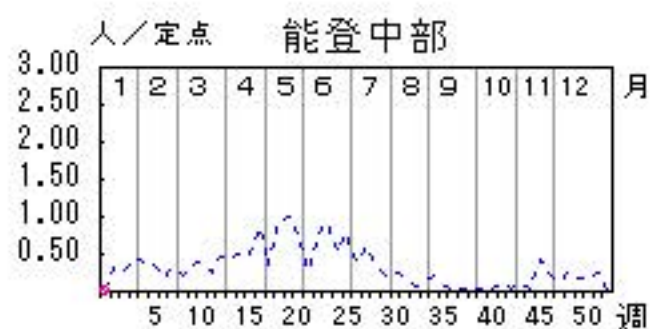


伝染性紅斑

2016年49週～2017年1週

上段:定点からの患者報告数
下段:定点あたりの患者数

	49週	50週	51週	52週	1週
石川県	0 0.00	0 0.00	0 0.00	2 0.07	0 0.00
金沢市	0 0.00	0 0.00	0 0.00	0 0.00	0 0.00
南加賀	0 0.00	0 0.00	0 0.00	0 0.00	0 0.00
石川中央	0 0.00	0 0.00	0 0.00	1 0.17	0 0.00
能登中部	0 0.00	0 0.00	0 0.00	1 0.25	0 0.00
能登北部	0 0.00	0 0.00	0 0.00	0 0.00	0 0.00



人/定点

○—○ 当年(石川県) — 前年(石川県)
×—× 当年(全国) - - - 平年(石川県)

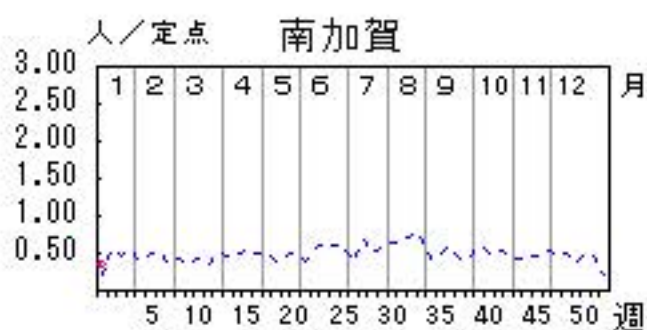
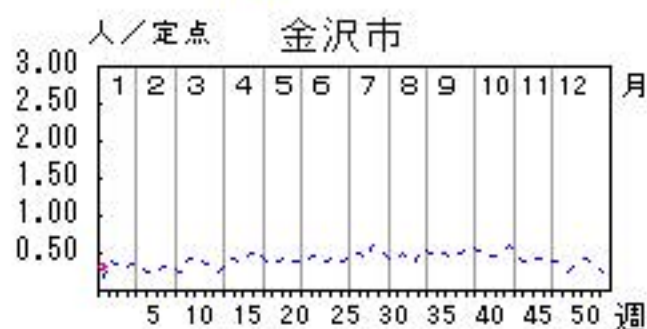
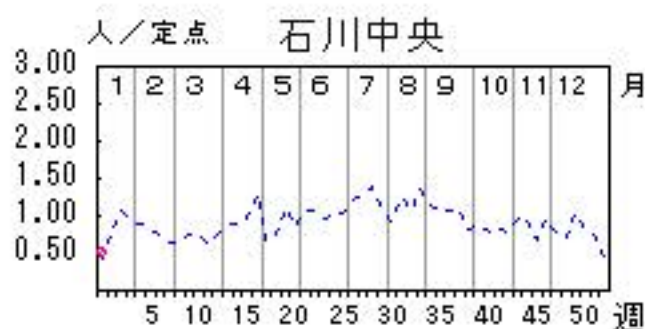
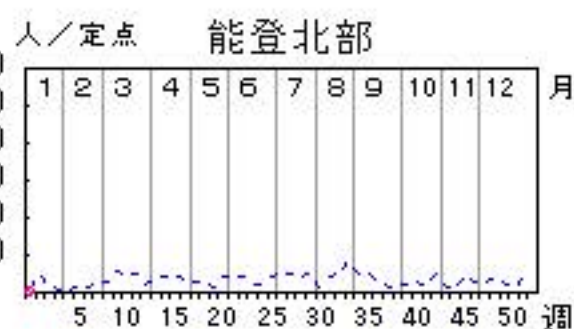
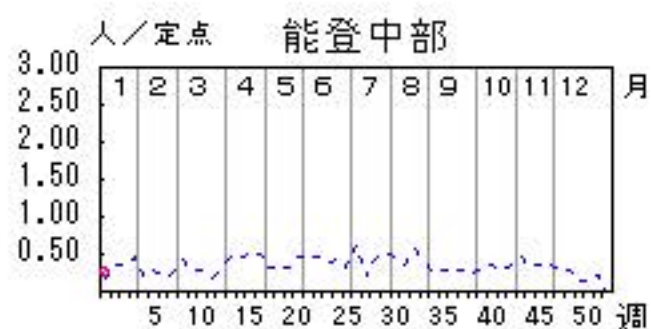


突発性発しん

2016年49週～2017年1週

上段:定点からの患者報告数
下段:定点あたりの患者数

	49週	50週	51週	52週	1週
石川県	12 0.41	18 0.62	10 0.34	4 0.14	9 0.31
金沢市	2 0.20	4 0.40	4 0.40	2 0.20	3 0.30
南加賀	1 0.17	5 0.83	5 0.83	1 0.17	2 0.33
石川中央	7 1.17	8 1.33	0 0.00	1 0.17	3 0.50
能登中部	2 0.50	0 0.00	1 0.25	0 0.00	1 0.25
能登北部	0 0.00	1 0.33	0 0.00	0 0.00	0 0.00



人/定点

○—○ 当年(石川県) — 前年(石川県)
×—× 当年(全国) - - - 平年(石川県)

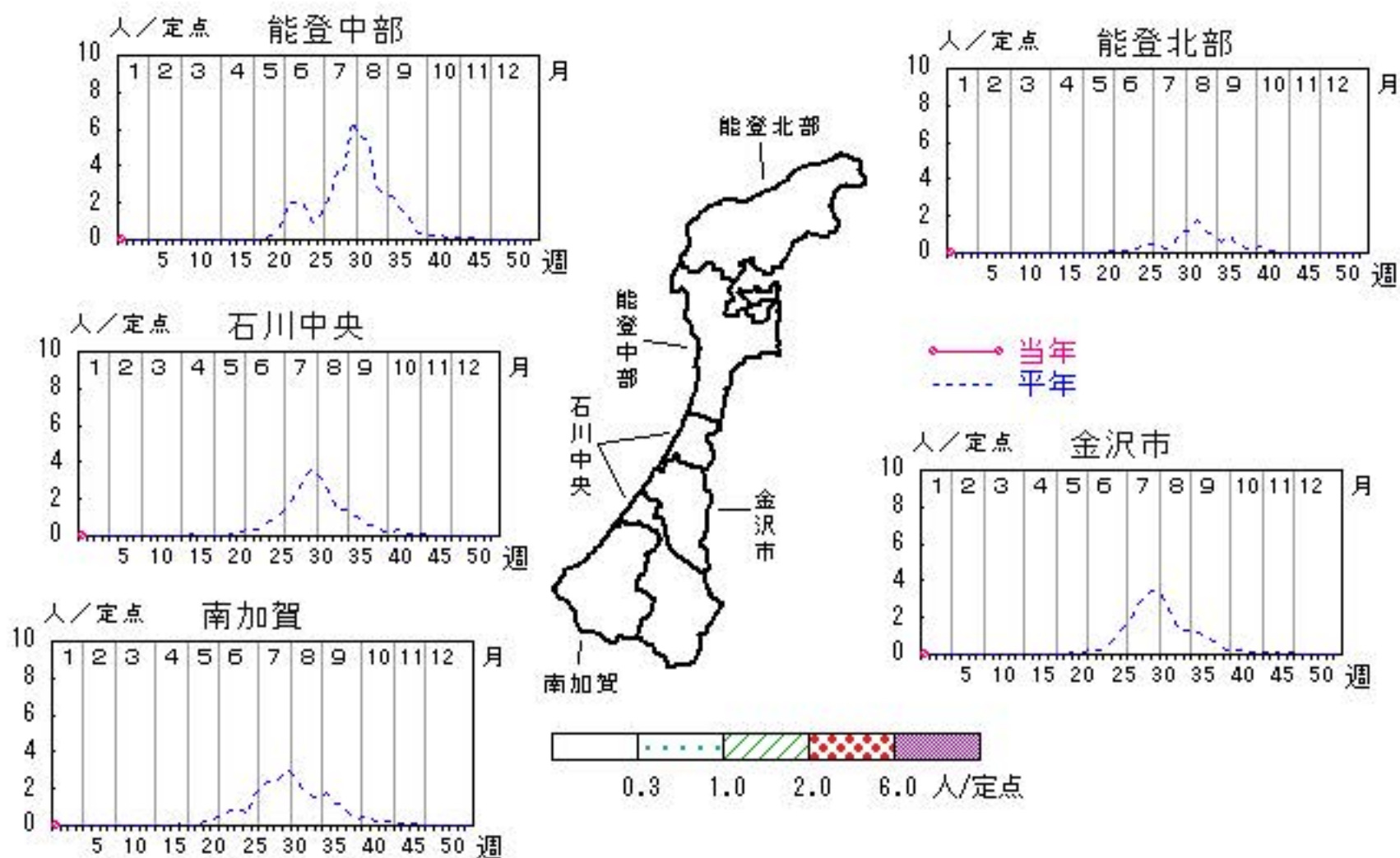


ヘルパンギーナ

2016年49週～2017年1週

上段: 定点からの患者報告数
下段: 定点あたりの患者数

	49週	50週	51週	52週	1週
石川県	0 0.00	1 0.03	0 0.00	0 0.00	0 0.00
金沢市	0 0.00	0 0.00	0 0.00	0 0.00	0 0.00
南加賀	0 0.00	1 0.17	0 0.00	0 0.00	0 0.00
石川中央	0 0.00	0 0.00	0 0.00	0 0.00	0 0.00
能登中部	0 0.00	0 0.00	0 0.00	0 0.00	0 0.00
能登北部	0 0.00	0 0.00	0 0.00	0 0.00	0 0.00



人/定点

○—○ 当年(石川県) — 前年(石川県)
×—× 当年(全国) - - - 平年(石川県)

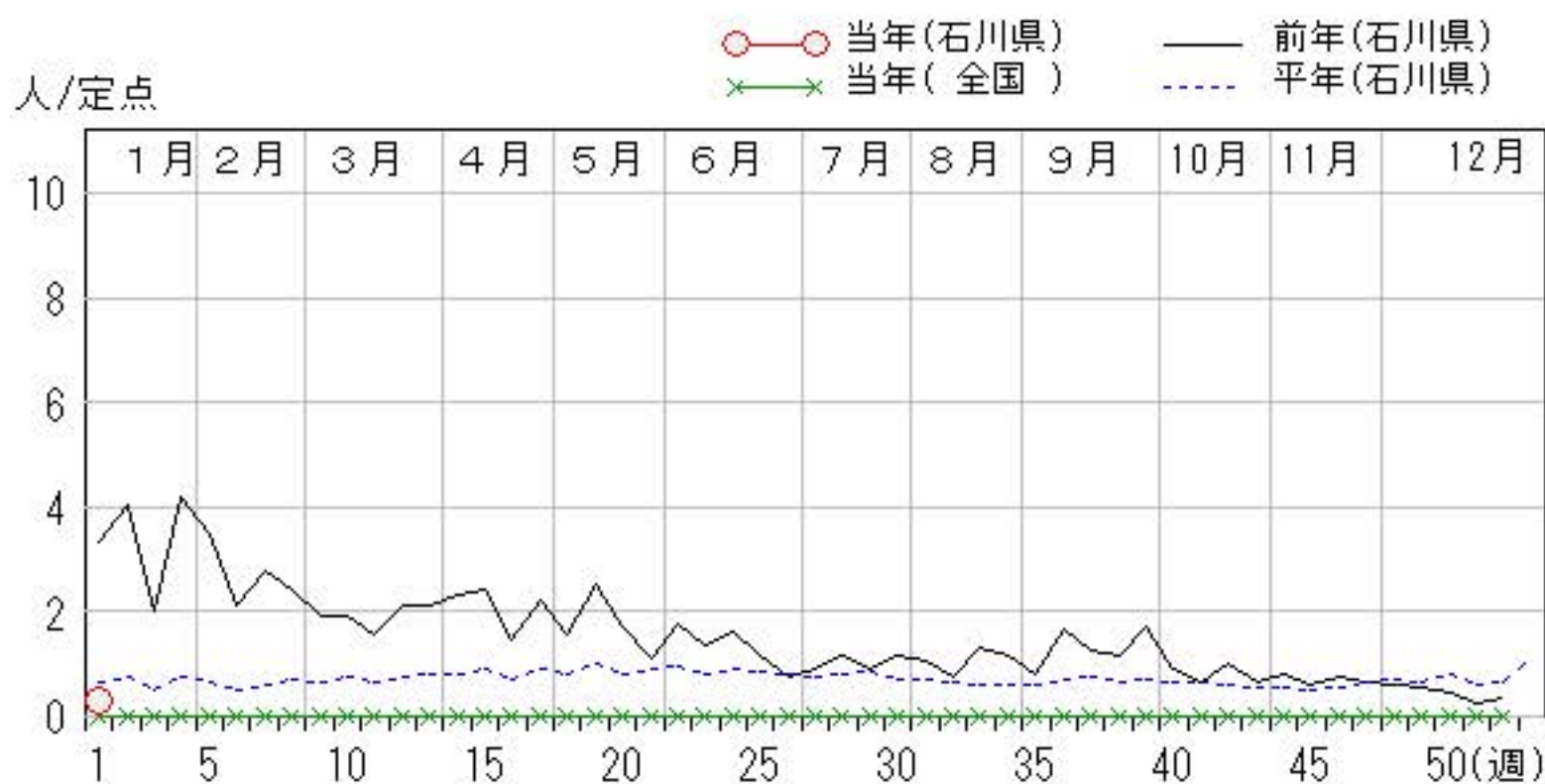
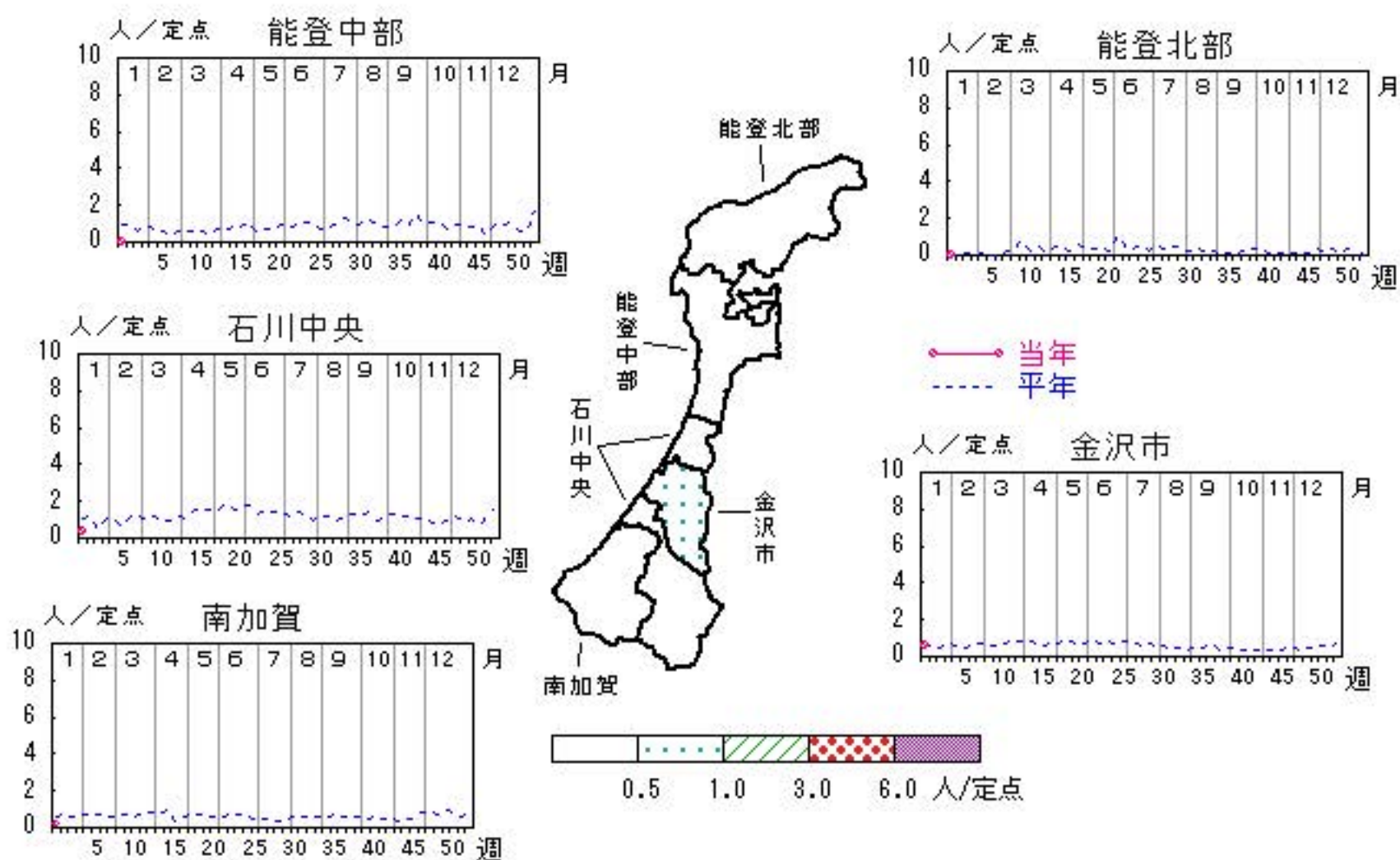


流行性耳下腺炎

2016年49週～2017年1週

上段:定点からの患者報告数
下段:定点あたりの患者数

	49週	50週	51週	52週	1週
石川県	16 0.55	13 0.45	7 0.24	10 0.34	9 0.31
金沢市	7 0.70	7 0.70	2 0.20	4 0.40	6 0.60
南加賀	1 0.17	3 0.50	1 0.17	0 0.00	1 0.17
石川中央	5 0.83	2 0.33	3 0.50	6 1.00	2 0.33
能登中部	3 0.75	1 0.25	1 0.25	0 0.00	0 0.00
能登北部	0 0.00	0 0.00	0 0.00	0 0.00	0 0.00

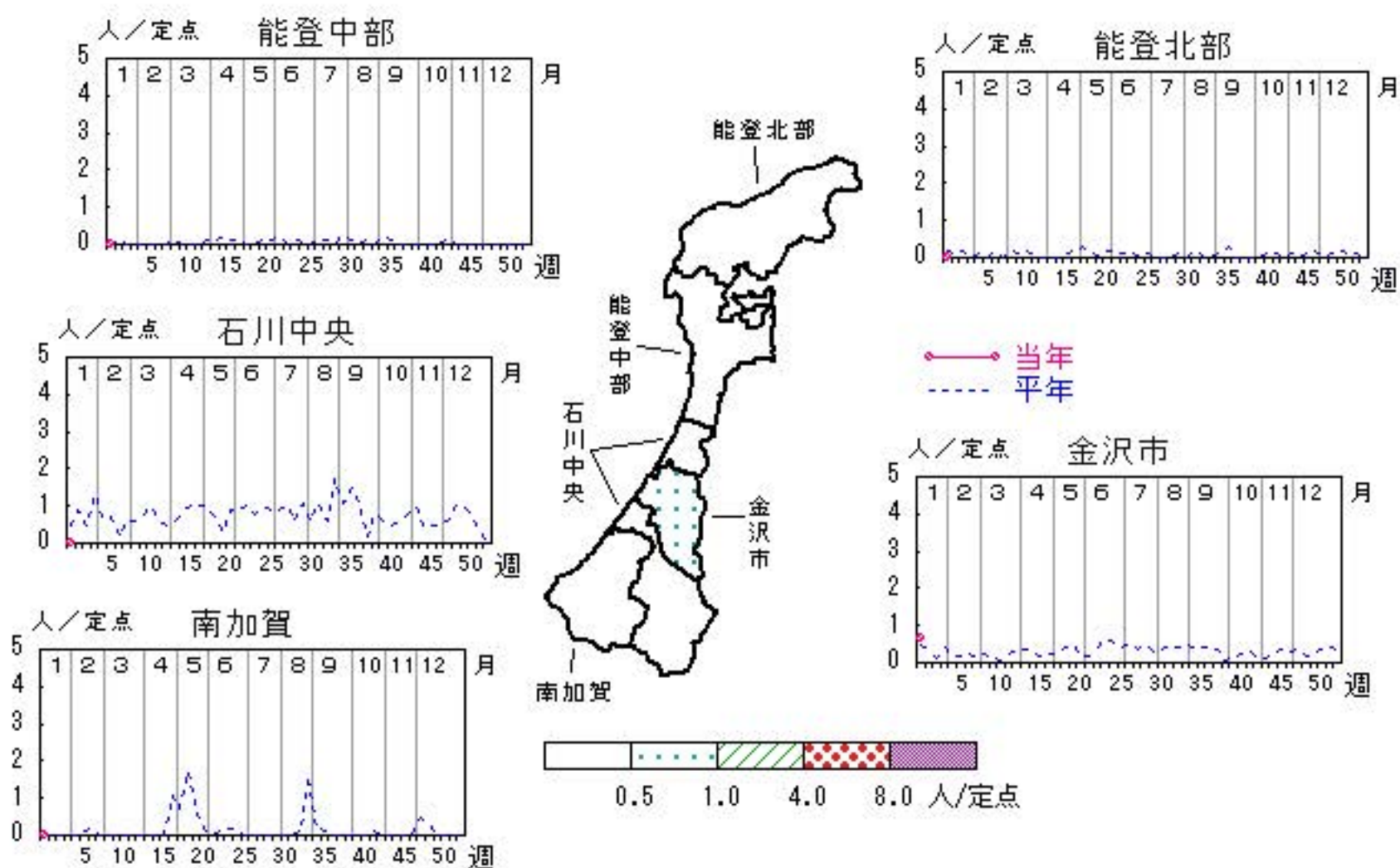


流行性角結膜炎

2016年49週～2017年1週

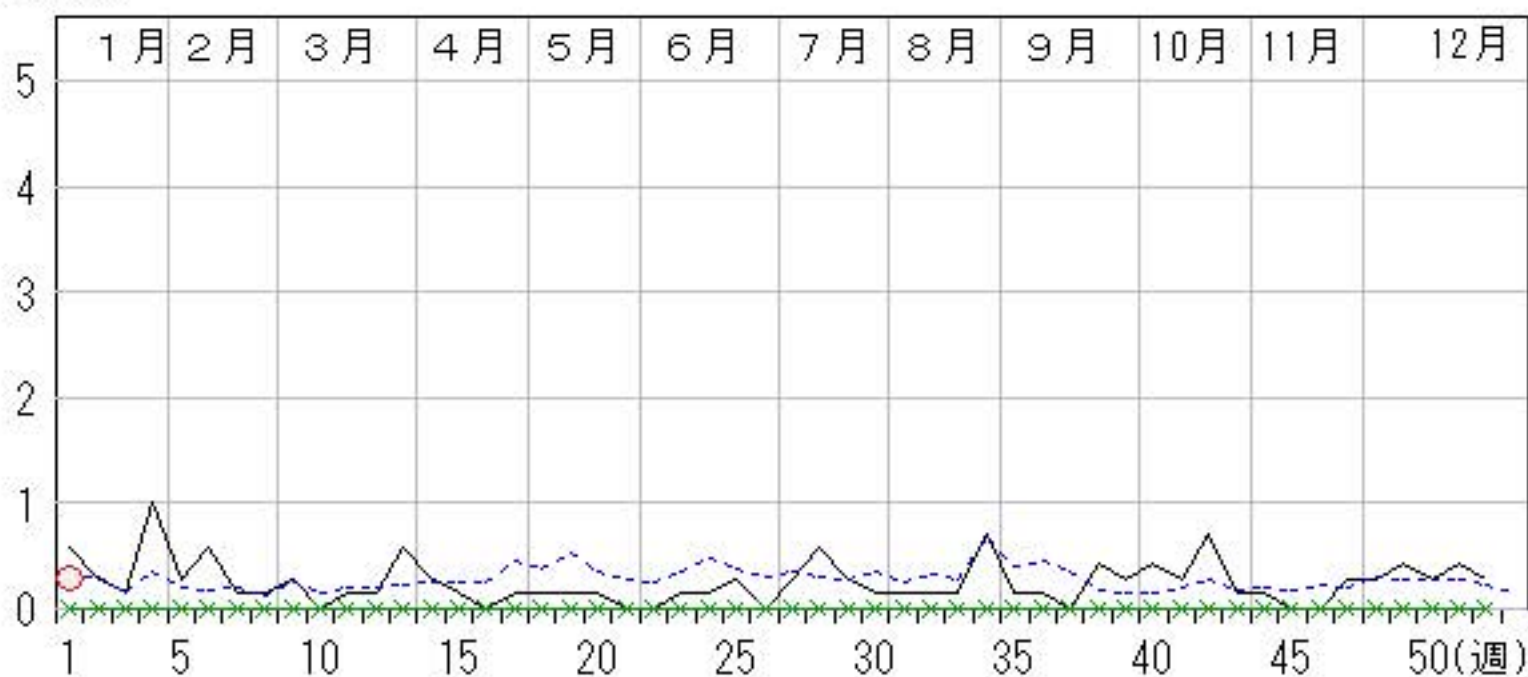
上段:定点からの患者報告数
下段:定点あたりの患者数

	49週	50週	51週	52週	1週
石川県	3 0.43	2 0.29	3 0.43	2 0.29	2 0.29
金沢市	2 0.67	2 0.67	2 0.67	2 0.67	2 0.67
南加賀	0 0.00	0 0.00	0 0.00	0 0.00	0 0.00
石川中央	1 1.00	0 0.00	1 1.00	0 0.00	0 0.00
能登中部	0 0.00	0 0.00	0 0.00	0 0.00	0 0.00
能登北部	0 0.00	0 0.00	0 0.00	0 0.00	0 0.00



人/定点

- 当年(石川県)
- ×—× 当年(全国)
- 前年(石川県)
- 平年(石川県)

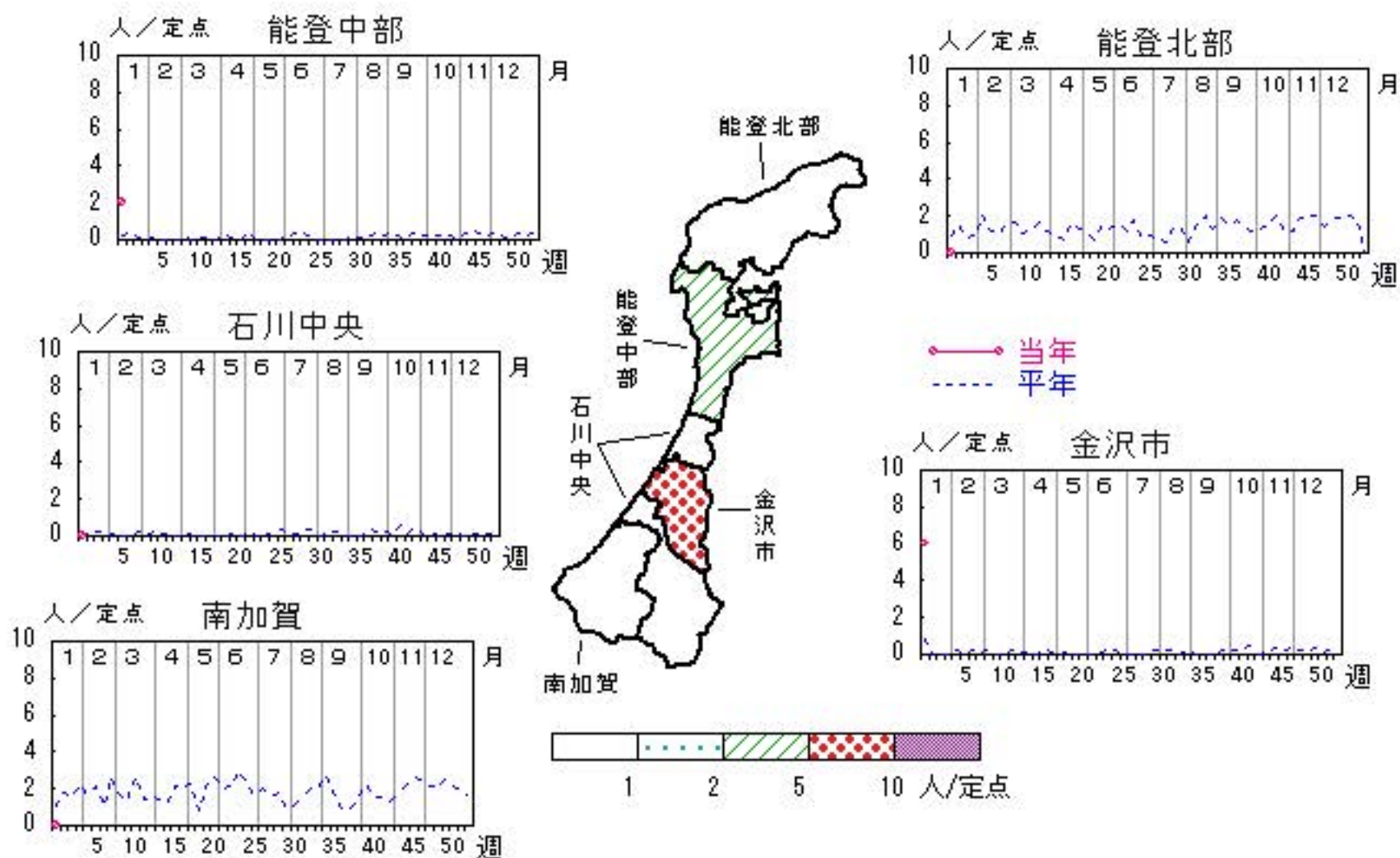


マイコプラズマ肺炎

2016年49週～2017年1週

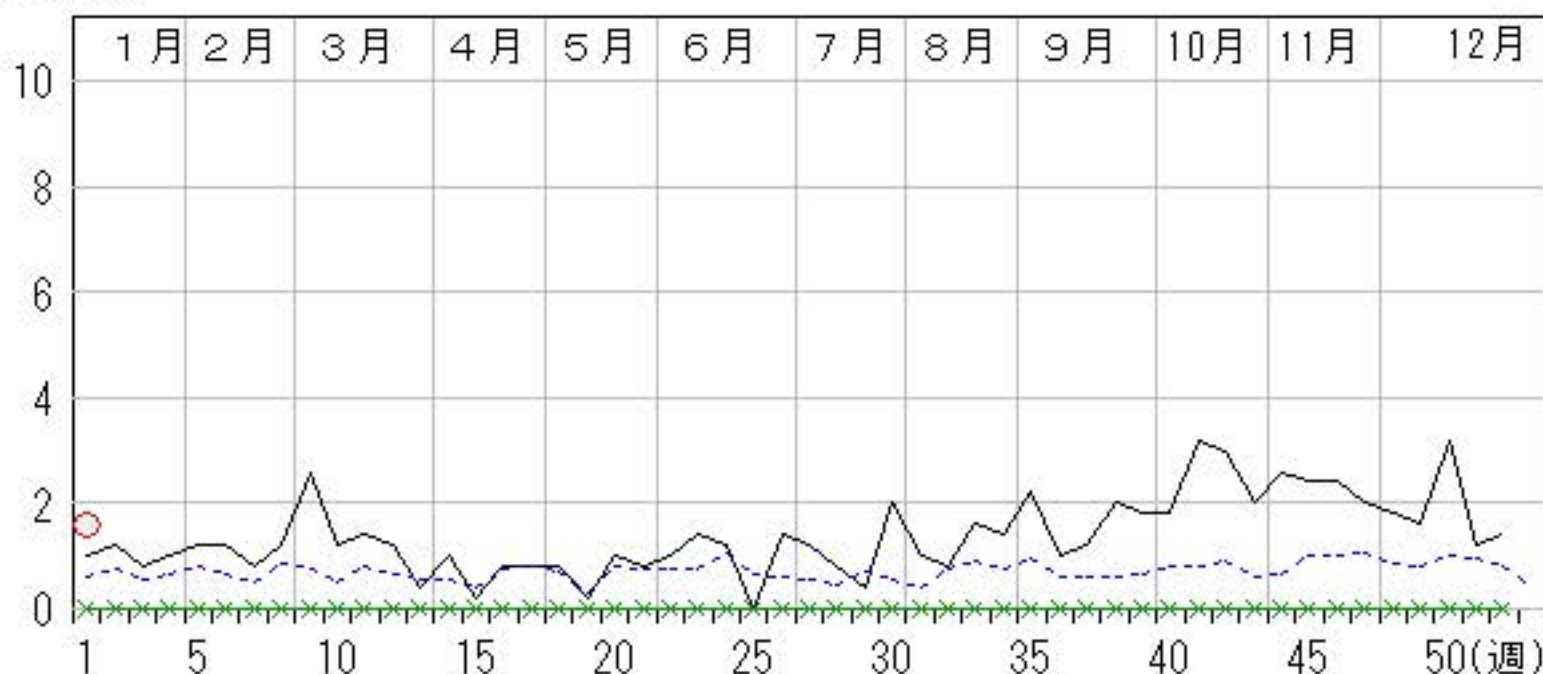
上段: 定点からの患者報告数
下段: 定点あたりの患者数

	49週	50週	51週	52週	1週
石川県	8 1.60	16 3.20	6 1.20	7 1.40	8 1.60
金沢市	1 1.00	3 3.00	1 1.00	2 2.00	6 6.00
南加賀	5 5.00	8 8.00	2 2.00	1 1.00	0 0.00
石川中央	0 0.00	0 0.00	1 1.00	0 0.00	0 0.00
能登中部	0 0.00	1 1.00	1 1.00	1 1.00	2 2.00
能登北部	2 2.00	4 4.00	1 1.00	3 3.00	0 0.00



人/定点

○ 当年(石川県) — 前年(石川県)
 × 当年(全国) - - - 平年(石川県)

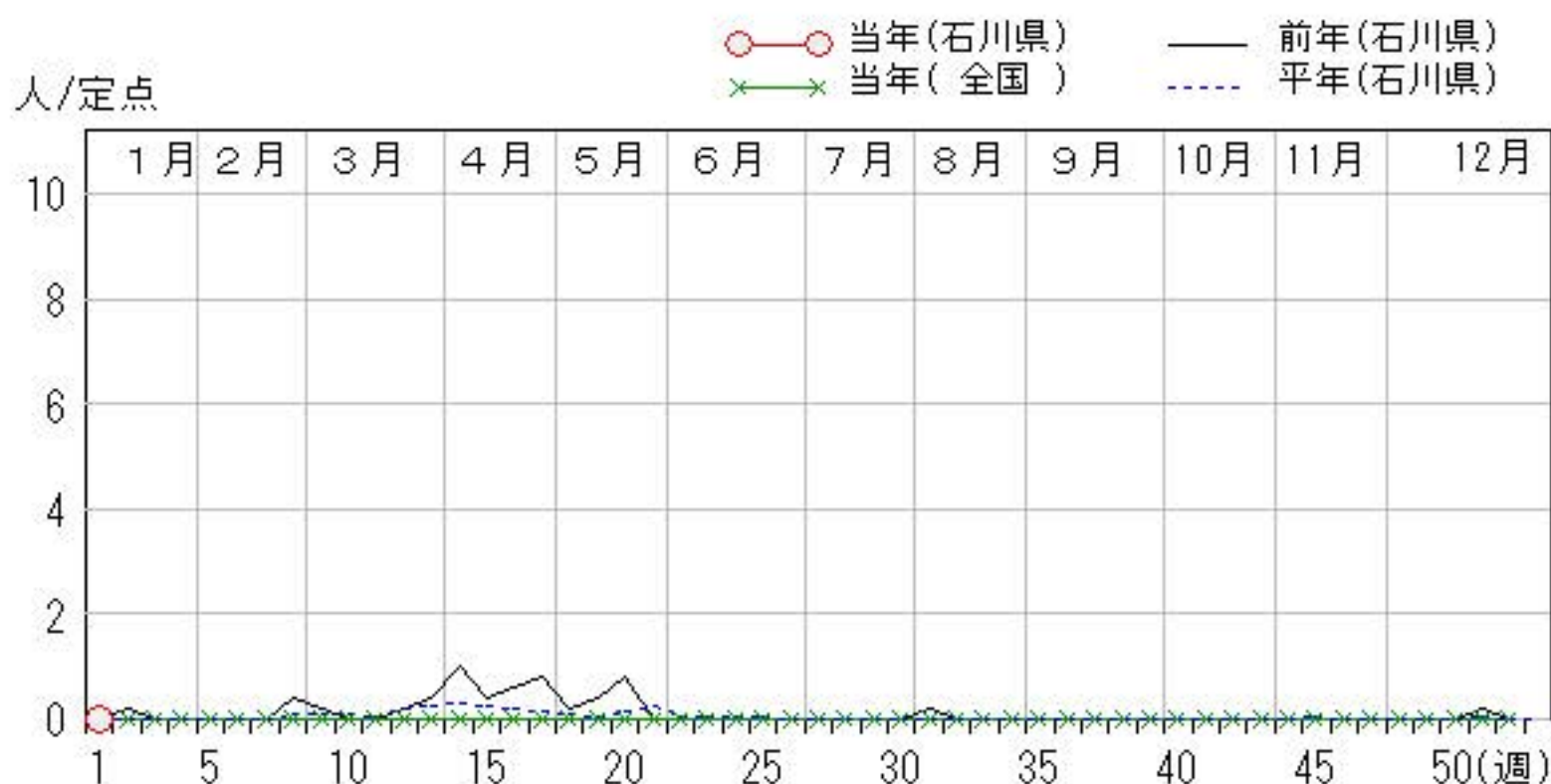
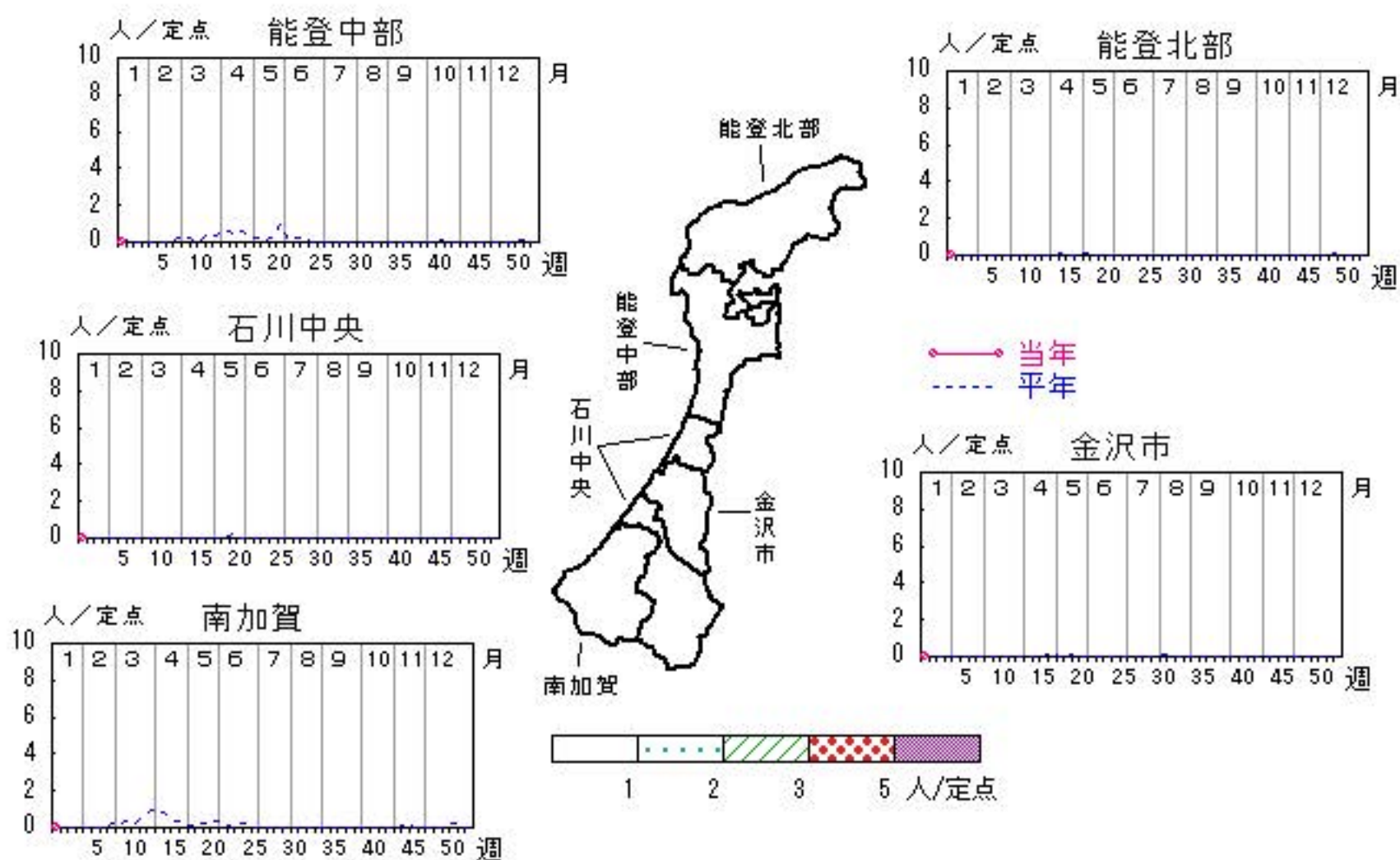


感染性胃腸炎（ロタウイルス）

2016年49週～2017年1週

上段：定点からの患者報告数
下段：定点あたりの患者数

	49週	50週	51週	52週	1週
石川県	0 0.00	0 0.00	1 0.20	0 0.00	0 0.00
金沢市	0 0.00	0 0.00	0 0.00	0 0.00	0 0.00
南加賀	0 0.00	0 0.00	1 1.00	0 0.00	0 0.00
石川中央	0 0.00	0 0.00	0 0.00	0 0.00	0 0.00
能登中部	0 0.00	0 0.00	0 0.00	0 0.00	0 0.00
能登北部	0 0.00	0 0.00	0 0.00	0 0.00	0 0.00



疾病別・年齢階級別報告患者数

2017年 第1週(石川県)

インフルエンザ	インフルエンザ	小児科	RSウイルス感染症	咽頭結膜熱	A群溶血性レンサ球菌咽頭炎	感染性胃腸炎	水痘	手足口病	伝染性紅斑	突発性発しん	百日咳	ヘルパンギーナ	流行性耳下腺炎	眼科・基幹	急性出血性結膜炎	流行性角結膜炎	細菌性髄膜炎	無菌性髄膜炎	マイコプラズマ肺炎	クラミジア肺炎 (オウム病除く)	感染性胃腸炎(ロタウイルス)
計	401	計	3	7	38	201	11	3	9				9	計	2				8		
～5ヶ月		～5ヶ月				2								～5ヶ月							
～11ヶ月	5	～11ヶ月	1	1		8	2	1	2					～11ヶ月							
1歳	18	1歳	1	4	2	24	1		7				1	1歳					1		
2歳	12	2歳	1	1	2	15								2歳					2		
3歳	9	3歳			5	19	3						4	3歳	1						
4歳	12	4歳			7	14	1						2	4歳							
5歳	12	5歳			4	11	2							5歳	1						
6歳	17	6歳			3	16		1					2	6歳					1		
7歳	7	7歳			2	10								7歳							
8歳	9	8歳			2	12	1							8歳					2		
9歳	10	9歳			1	3		1						9歳							
10歳～14歳	43	10歳～14歳		1	5	30	1							10歳～14歳					2		
15歳～19歳	29	15歳～19歳			1	8								15歳～19歳							
20歳～29歳	69	20歳以上			4	29								20歳～29歳							
30歳～39歳	40													30歳～39歳							
40歳～49歳	34													40歳～49歳							
50歳～59歳	31													50歳～59歳							
60歳～69歳	26													60歳～69歳							
70歳～79歳	8													70歳以上							
80歳以上	10																				

平成29年 感染症週報(インフルエンザ・小児科) 推移表

人

週	期間	定点数		501	600	601	602	603	604	605	606	607	608	610	612
		5 ル エン ザ	6 小 児 科	インフル エンザ	RSウ イルス 感染症	咽頭結 膜熱	A群溶 血性レ ンサ球 菌咽頭 炎	感染性 胃腸炎	水痘	手足口 病	伝染性 紅斑	突発性 発しん	百日咳	ヘルパ ン ギーナ	流行性 耳下腺 炎
1	1. 2～ 1. 8	48	29	401	3	7	38	201	11	3		9			9
	合 計			401	3	7	38	201	11	3		9			9

B

平成29年 感染症週報(インフルエンザ・小児科) 推移表 定点当たり患者発生数

人/定点

週	期間	定点数		501	600	601	602	603	604	605	606	607	608	610	612
		5 ル エン ザ	6 小 児 科	インフル エンザ	RSウ イルス 感染症	咽頭結 膜熱	A群溶 血性レ ンサ球 菌咽頭 炎	感染性 胃腸炎	水痘	手足口 病	伝染性 紅斑	突発性 発しん	百日咳	ヘルパ ン ギーナ	流行性 耳下腺 炎
1	1. 2~ 1. 8	48	29	8.35	0.10	0.24	1.31	6.93	0.38	0.10		0.31			0.31
	合 計			8.35	0.10	0.24	1.31	6.93	0.38	0.10		0.31			0.31

平成29年 感染症週報(眼科・基幹) 推移表

人

週	期間	定点数		701	702	902	903	904	905	907
		7 眼科	9 基幹	急性出血性結膜炎	流行性角結膜炎	細菌性髄膜炎	無菌性髄膜炎	マイコプラズマ肺炎	クラミジア肺炎	感染性胃腸炎(ロタウイルス)
1	1. 2～ 1. 8	7	5		2			8		
	合計				2			8		

B

平成29年 感染症週報(眼科・基幹) 推移表 定点当たり患者発生数

人/定点

週	期間	定点数		701	702	902	903	904	905	907
		7 眼科	9 基幹	急性出血性結膜炎	流行性角結膜炎	細菌性髄膜炎	無菌性髄膜炎	マイコプラズマ肺炎	クラミジア肺炎	感染性胃腸炎(ロタウイルス)
1	1. 2～ 1. 8	7	5		0.29			1.60		
	合計				0.29			1.60		