

感染症発生動向調査（週報）の保健所別発生状況												
		調査対象期間			定点当り		石川中央					備考
		前週 1/16~1/22	今週 1/23~1/29	増減	前年同週	今週 (4週)	南加賀 定点 10	金沢市 定点 16	石川中央 定点 10	能登中部 定点 7	能登北部 定点 5	
1	◎ インフルエンザ	1191	1969	778	10.94	41.02	↑	↑	↑	↑	↑	新：今週新たに報告あり 矢印：前週に引き続き報告あり ↑増加 ↓減少 →同数 ▽：前週に報告あり、今週報告なし
							南加賀 定点 6	金沢市 定点 10	石川中央 定点 6	能登中部 定点 4	能登北部 定点 3	
2	RSウイルス感染症	4	2	△2	0.07	0.07	→	新	▽		▽	
3	咽頭結膜熱	8	18	10	1.52	0.62	↑	↓	↑	新	▽	
4	A群溶血性レンサ球菌咽頭炎	83	95	12	4.03	3.28	↑	↑	↑	↓	↓	
5	感染性胃腸炎	338	370	32	4.79	12.76	↑	↑	↓	↓	↓	
6	水痘	8	9	1	0.24	0.31	↓	→	→	新		
7	手足口病	2	1	△1	—	0.03	▽	→				
8	伝染性紅斑	4	2	△2	0.45	0.07	▽	▽	新	↓		
9	突発性発しん	9	12	3	0.41	0.41	▽	↑	↑	↑		
10	百日咳	—	—	—	—	—						
11	ヘルパンギーナ	—	—	—	—	—						
12	流行性耳下腺炎	7	1	△6	4.21	0.03	↓	▽				
							南加賀 定点 1	金沢市 定点 3	石川中央 定点 1	能登中部 定点 1	能登北部 定点 1	
13	急性出血性結膜炎	—	—	—	—	—						
14	流行性角結膜炎	—	—	—	1.00	—						
							南加賀 定点 1	金沢市 定点 1	石川中央 定点 1	能登中部 定点 1	能登北部 定点 1	
15	細菌性髄膜炎	—	—	—	—	—						
16	無菌性髄膜炎	—	—	—	—	—						
17	マイコプラズマ肺炎	4	3	△1	1.00	0.60	新		▽	→	▽	
18	クラミジア肺炎(オウム病除く)	—	—	—	—	—						
19	感染性胃腸炎(ロタウイルス)	—	—	—	—	—						
合計		1658	2482	824								

石川県感染症情報センター

※本週報は速報性を重視しておりますので、今後調査などの結果に応じて、若干の変更が生じることがあります。

◎：(警報)大きな流行の発生・継続が疑われること

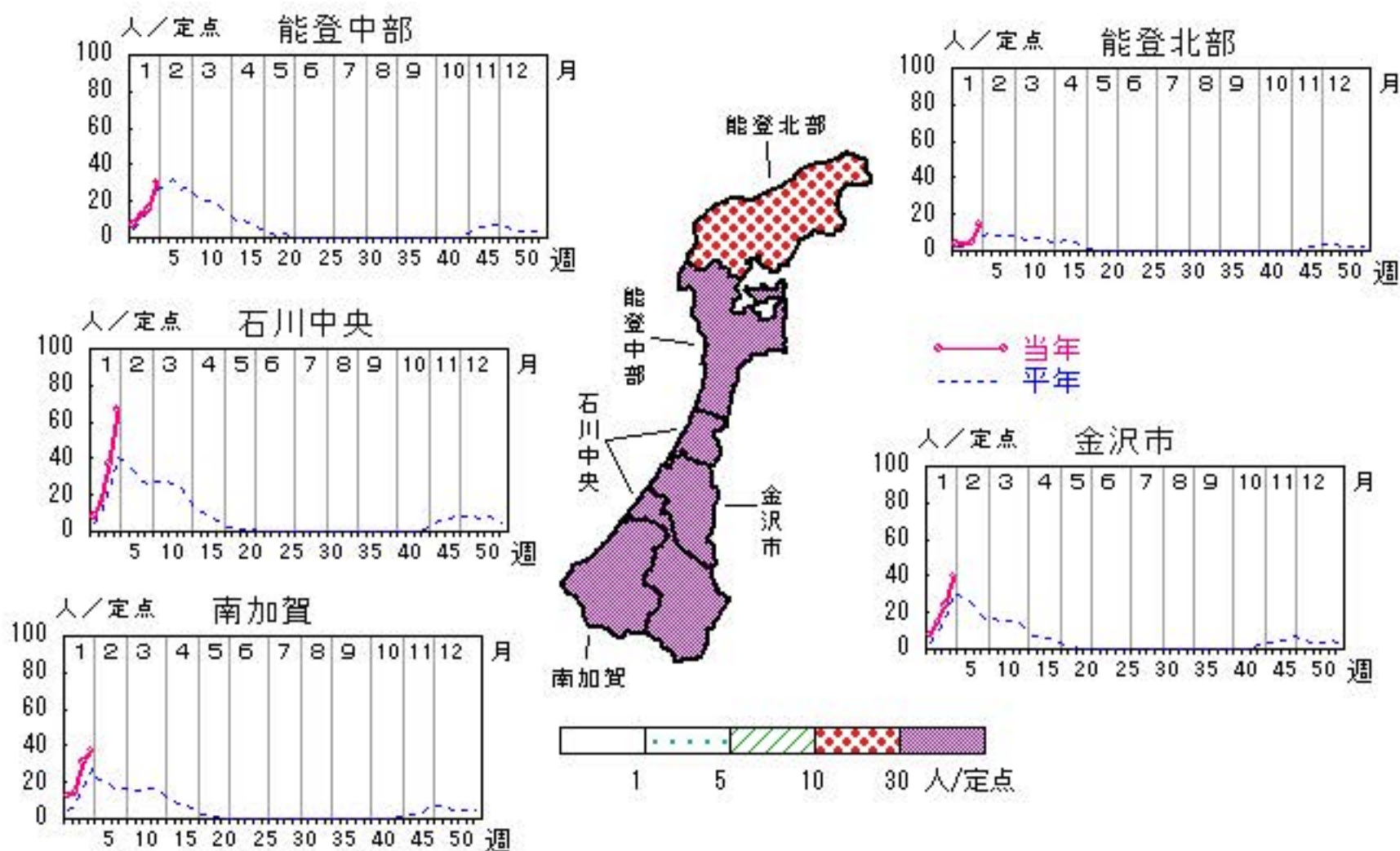
○：(注意報)流行の発生前であれば今後4週間以内に大きな流行が発生する可能性があること、流行発生後であればその流行がまだ終わっていない可能性があること

# インフルエンザ

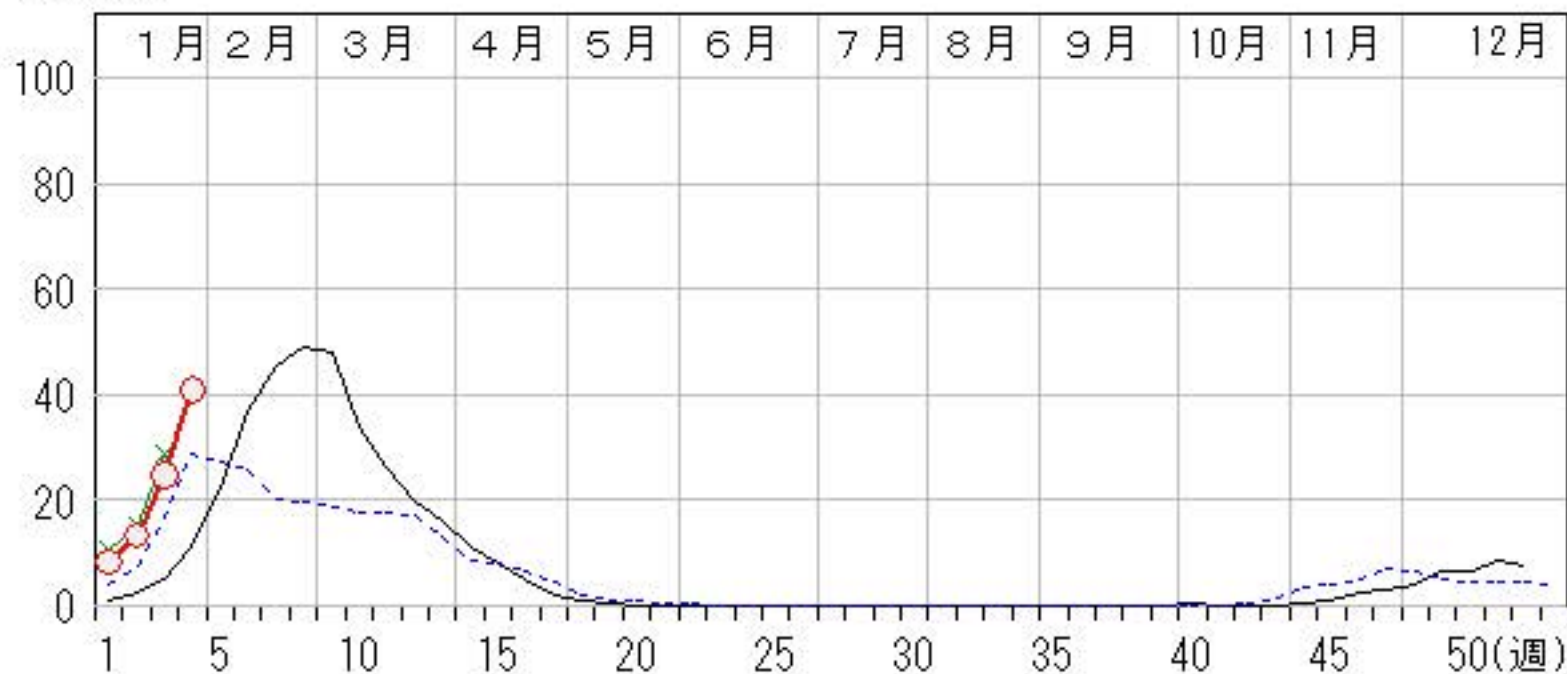
2016年52週～2017年4週

上段:定点からの患者報告数  
下段:定点あたりの患者数

	52週	1週	2週	3週	4週
石川県	367 7.65	401 8.35	639 13.31	1,191 24.81	1,969 41.02
金沢市	118 7.06	125 7.81	234 14.63	378 23.63	640 40.00
南加賀	101 10.10	126 12.60	143 14.30	312 31.20	377 37.70
石川中央	83 8.30	83 8.30	160 16.00	371 37.10	670 67.00
能登中部	45 6.43	49 7.00	86 12.29	108 15.43	212 30.29
能登北部	25 5.00	18 3.60	16 3.20	22 4.40	70 14.00



人/定点  
 ○ 当年(石川県)      — 前年(石川県)  
 × 当年(全国)      - - - 平年(石川県)

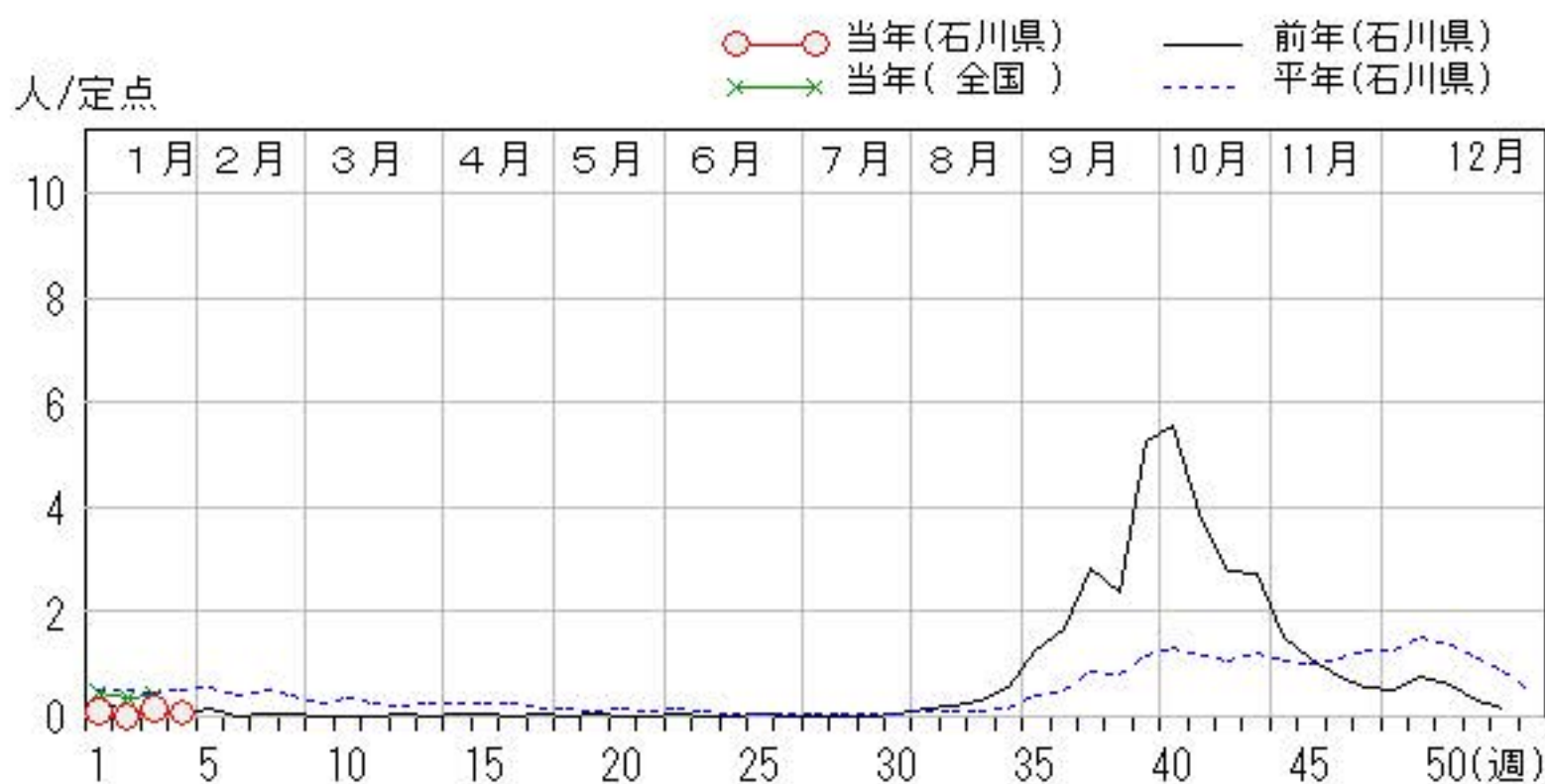
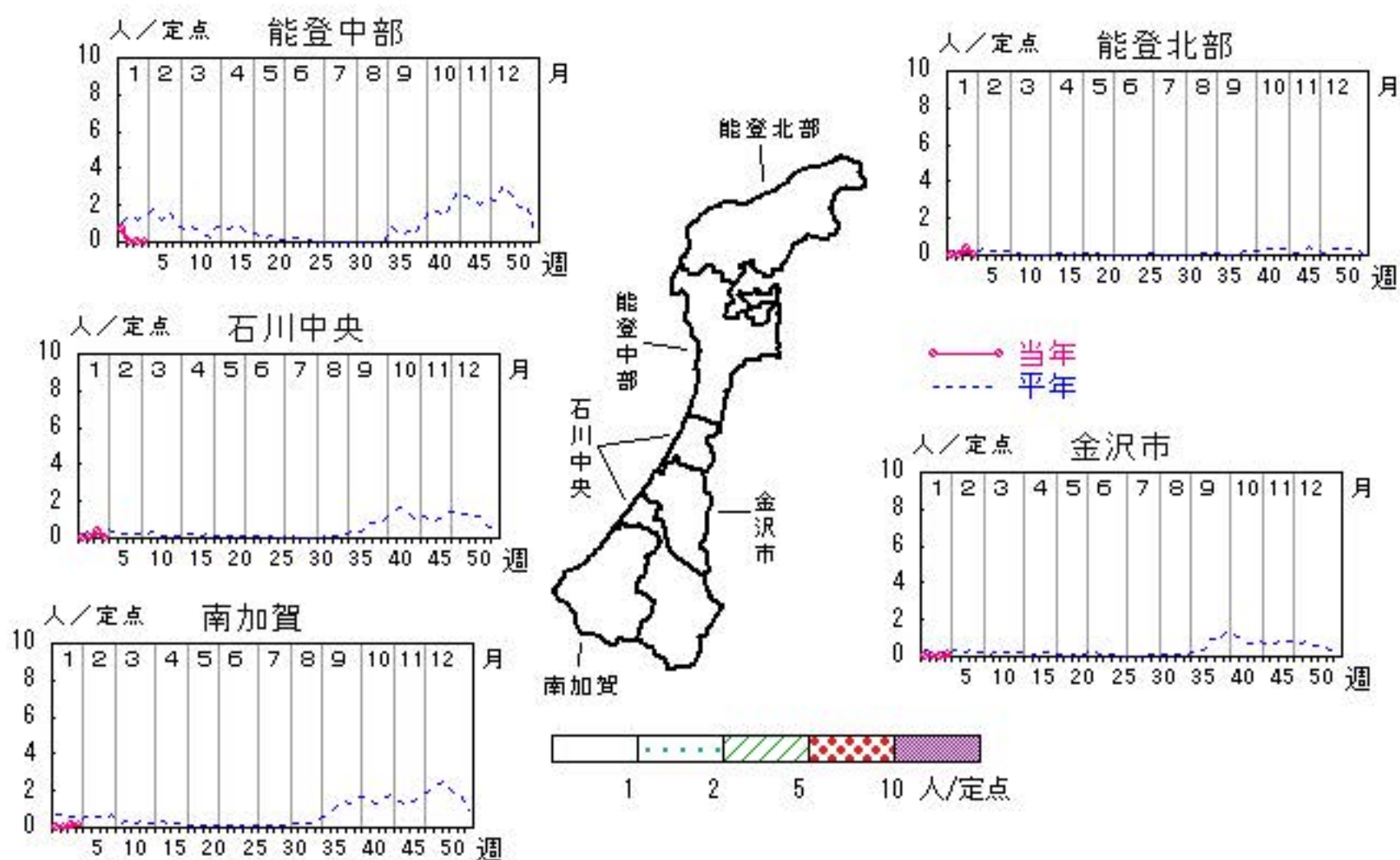


# RSウイルス感染症

2016年52週～2017年4週

上段:定点からの患者報告数  
下段:定点あたりの患者数

	52週	1週	2週	3週	4週
石川県	5 0.17	3 0.10	0 0.00	4 0.14	2 0.07
金沢市	1 0.10	0 0.00	0 0.00	0 0.00	1 0.10
南加賀	3 0.50	0 0.00	0 0.00	1 0.17	1 0.17
石川中央	0 0.00	0 0.00	0 0.00	2 0.33	0 0.00
能登中部	1 0.25	3 0.75	0 0.00	0 0.00	0 0.00
能登北部	0 0.00	0 0.00	0 0.00	1 0.33	0 0.00

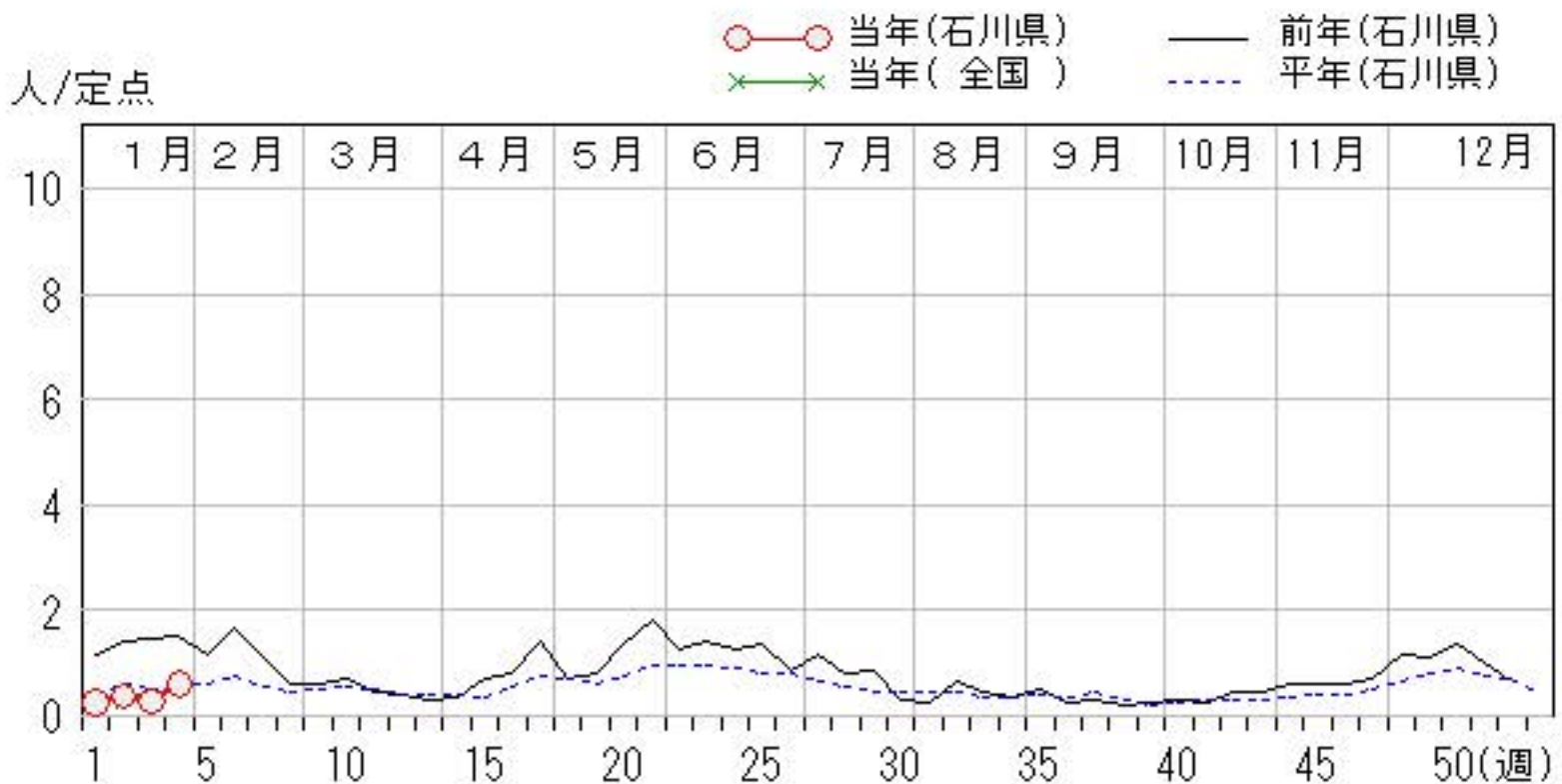
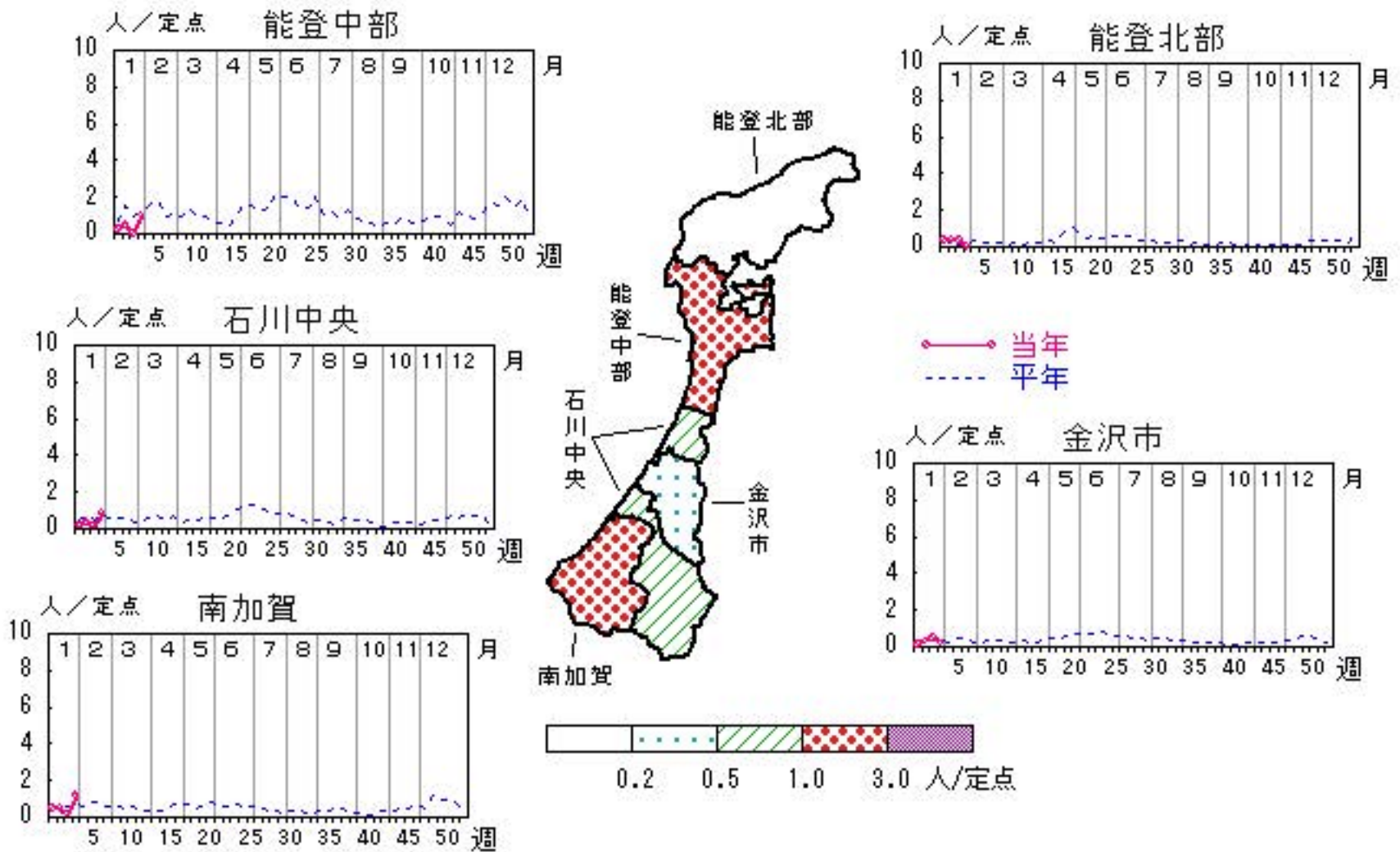


# 咽頭結膜熱

2016年52週～2017年4週

上段:定点からの患者報告数  
下段:定点あたりの患者数

	52週	1週	2週	3週	4週
石川県	19 <b>0.66</b>	7 <b>0.24</b>	11 <b>0.38</b>	8 <b>0.28</b>	18 <b>0.62</b>
金沢市	4 <b>0.40</b>	1 <b>0.10</b>	3 <b>0.30</b>	5 <b>0.50</b>	2 <b>0.20</b>
南加賀	7 <b>1.17</b>	3 <b>0.50</b>	3 <b>0.50</b>	1 <b>0.17</b>	7 <b>1.17</b>
石川中央	3 <b>0.50</b>	1 <b>0.17</b>	2 <b>0.33</b>	1 <b>0.17</b>	5 <b>0.83</b>
能登中部	5 <b>1.25</b>	1 <b>0.25</b>	2 <b>0.50</b>	0 <b>0.00</b>	4 <b>1.00</b>
能登北部	0 <b>0.00</b>	1 <b>0.33</b>	1 <b>0.33</b>	1 <b>0.33</b>	0 <b>0.00</b>

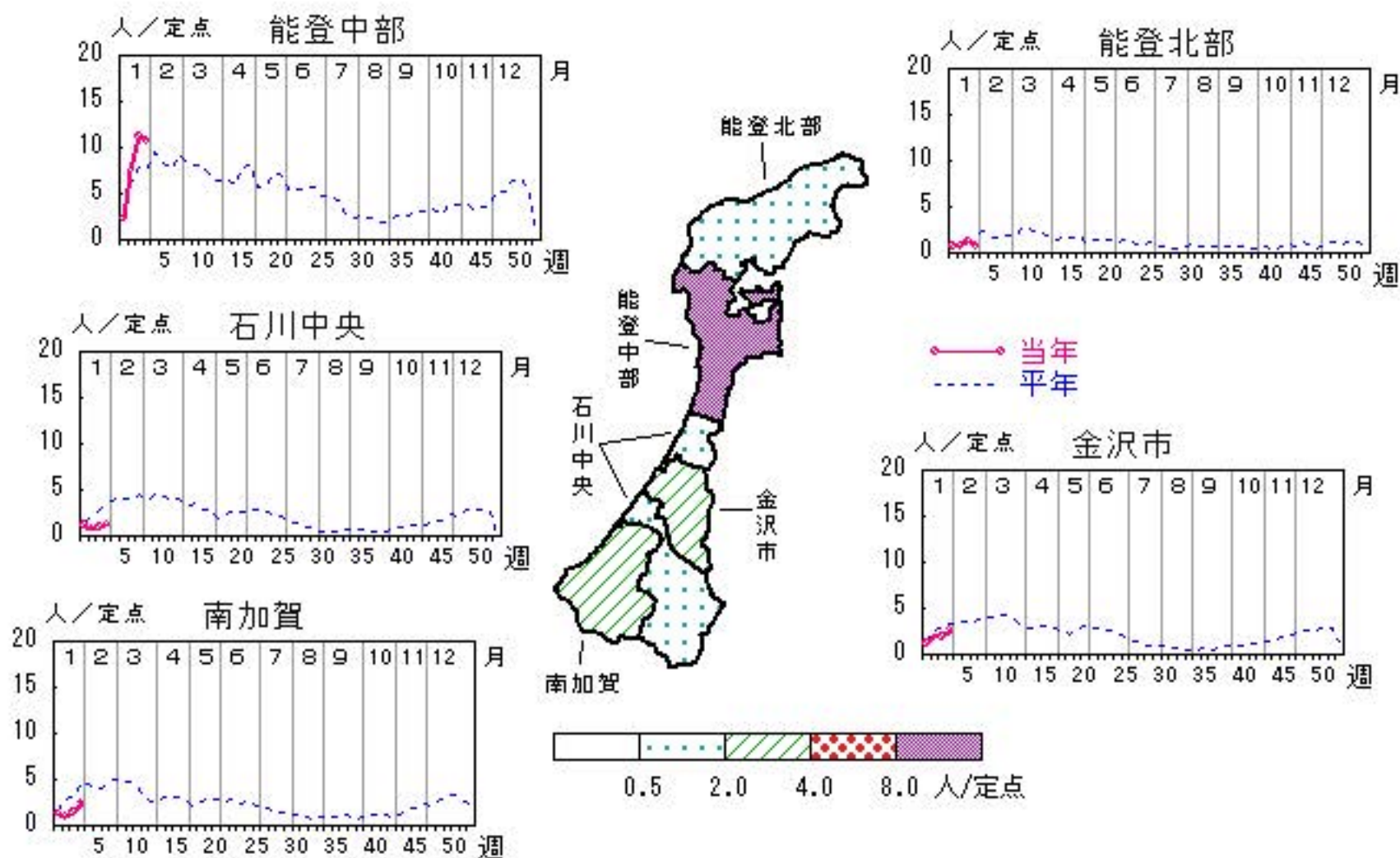


# A群溶血性レンサ球菌咽頭炎

2016年52週～2017年4週

上段:定点からの患者報告数  
下段:定点あたりの患者数

	52週	1週	2週	3週	4週
石川県	59 <b>2.03</b>	38 <b>1.31</b>	61 <b>2.10</b>	83 <b>2.86</b>	95 <b>3.28</b>
金沢市	13 <b>1.30</b>	12 <b>1.20</b>	18 <b>1.80</b>	19 <b>1.90</b>	27 <b>2.70</b>
南加賀	6 <b>1.00</b>	8 <b>1.33</b>	6 <b>1.00</b>	9 <b>1.50</b>	15 <b>2.50</b>
石川中央	4 <b>0.67</b>	7 <b>1.17</b>	5 <b>0.83</b>	6 <b>1.00</b>	8 <b>1.33</b>
能登中部	34 <b>8.50</b>	9 <b>2.25</b>	30 <b>7.50</b>	45 <b>11.25</b>	43 <b>10.75</b>
能登北部	2 <b>0.67</b>	2 <b>0.67</b>	2 <b>0.67</b>	4 <b>1.33</b>	2 <b>0.67</b>

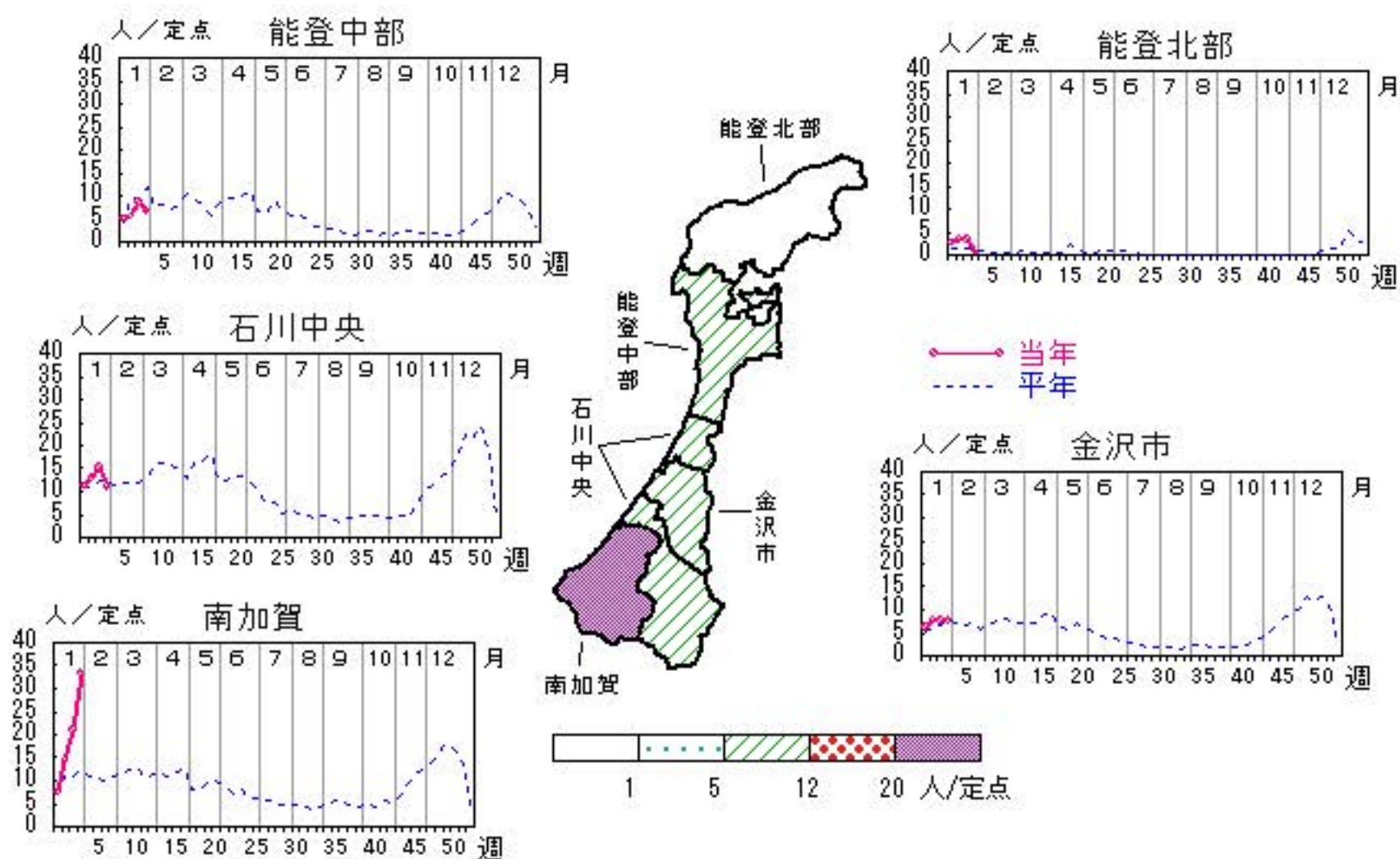


# 感染性胃腸炎

2016年52週～2017年4週

上段:定点からの患者報告数  
下段:定点あたりの患者数

	52週	1週	2週	3週	4週
石川県	427 14.72	201 6.93	270 9.31	338 11.66	370 12.76
金沢市	129 12.90	62 6.20	75 7.50	76 7.60	77 7.70
南加賀	121 20.17	44 7.33	85 14.17	126 21.00	200 33.33
石川中央	109 18.17	67 11.17	78 13.00	92 15.33	65 10.83
能登中部	54 13.50	20 5.00	22 5.50	34 8.50	26 6.50
能登北部	14 4.67	8 2.67	10 3.33	10 3.33	2 0.67

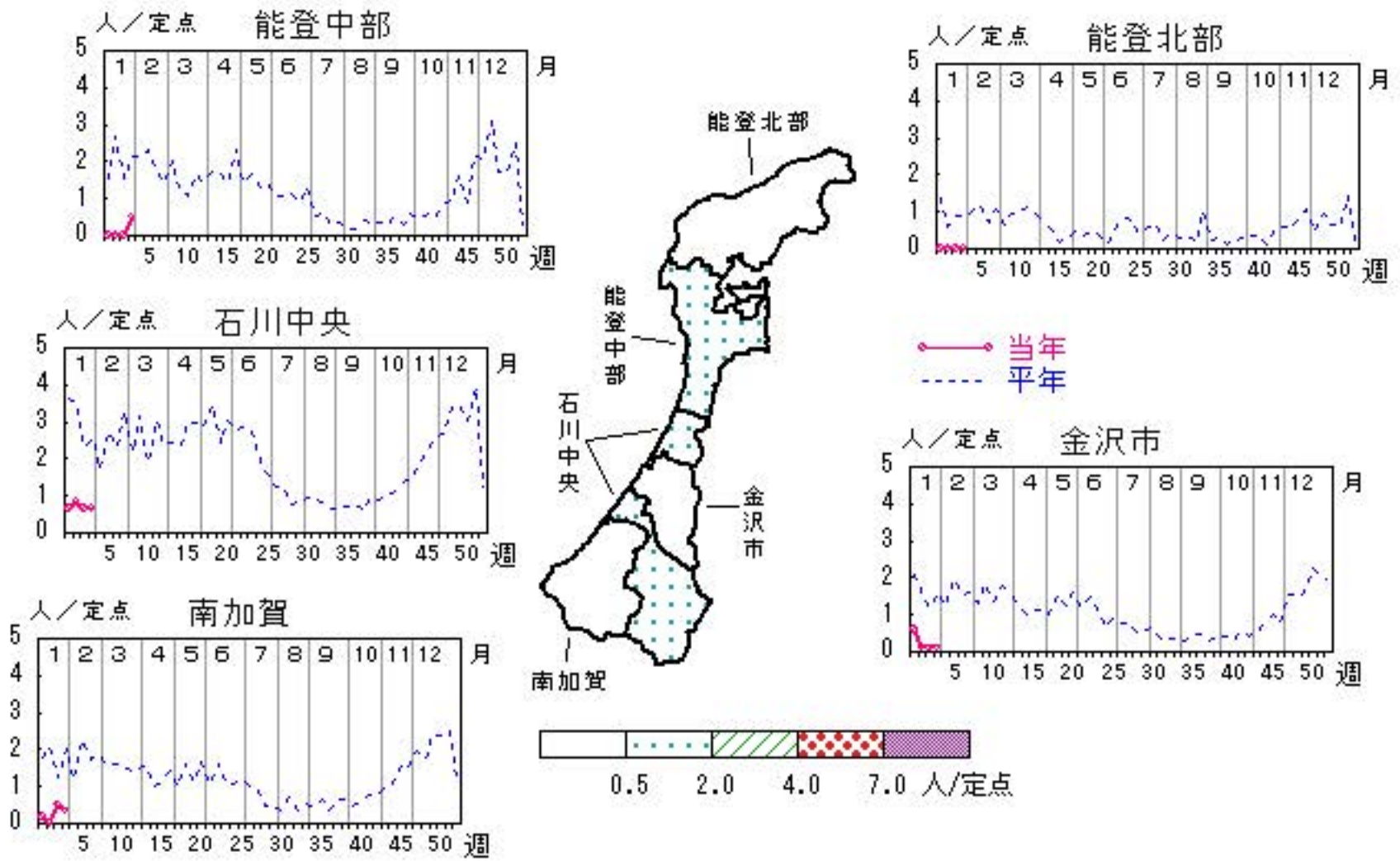


# 水痘

2016年52週～2017年4週

上段:定点からの患者報告数  
下段:定点あたりの患者数

	52週	1週	2週	3週	4週
石川県	23 <b>0.79</b>	11 <b>0.38</b>	6 <b>0.21</b>	8 <b>0.28</b>	9 <b>0.31</b>
金沢市	7 <b>0.70</b>	6 <b>0.60</b>	1 <b>0.10</b>	1 <b>0.10</b>	1 <b>0.10</b>
南加賀	4 <b>0.67</b>	1 <b>0.17</b>	0 <b>0.00</b>	3 <b>0.50</b>	2 <b>0.33</b>
石川中央	10 <b>1.67</b>	4 <b>0.67</b>	5 <b>0.83</b>	4 <b>0.67</b>	4 <b>0.67</b>
能登中部	0 <b>0.00</b>	0 <b>0.00</b>	0 <b>0.00</b>	0 <b>0.00</b>	2 <b>0.50</b>
能登北部	2 <b>0.67</b>	0 <b>0.00</b>	0 <b>0.00</b>	0 <b>0.00</b>	0 <b>0.00</b>

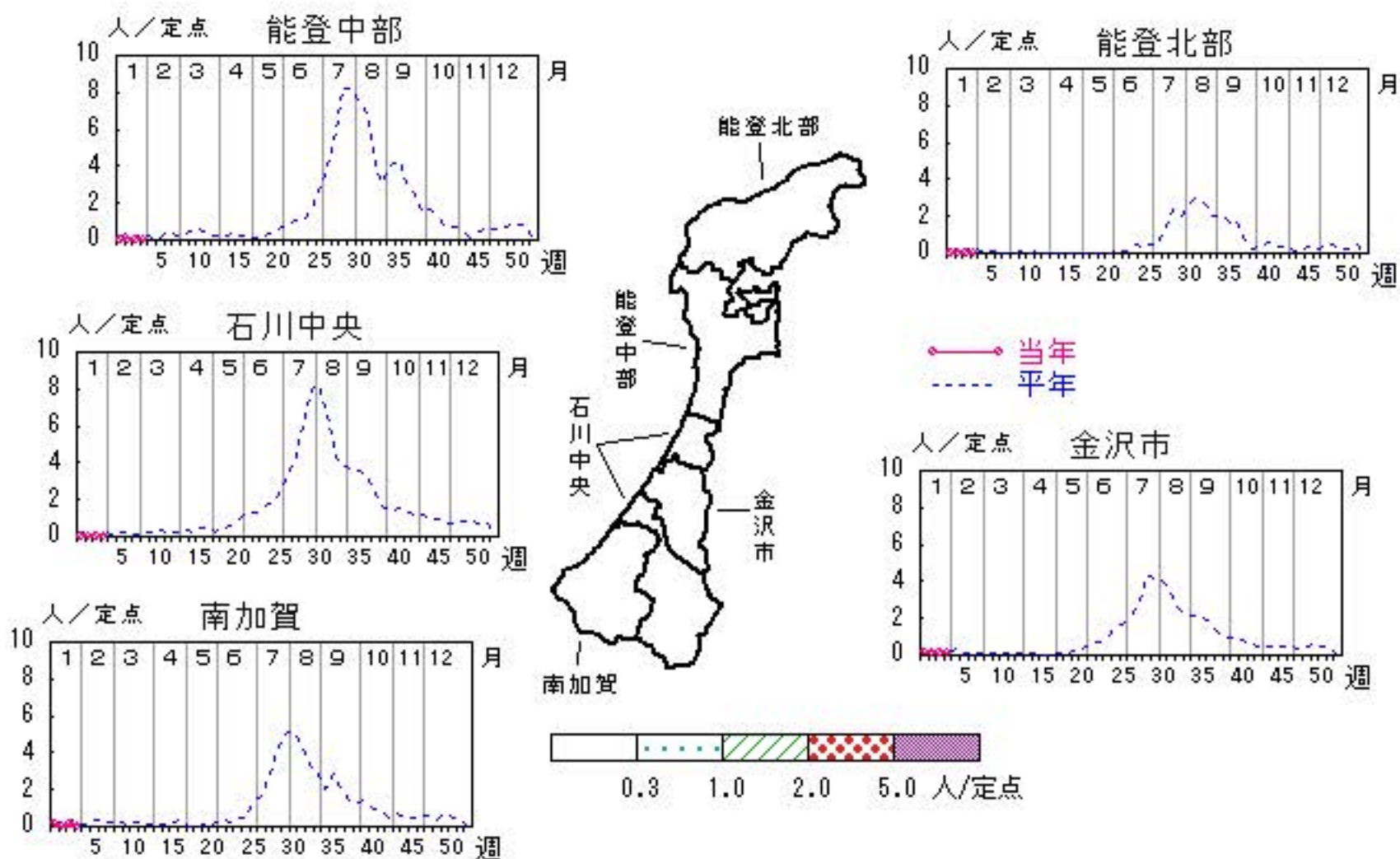


# 手足口病

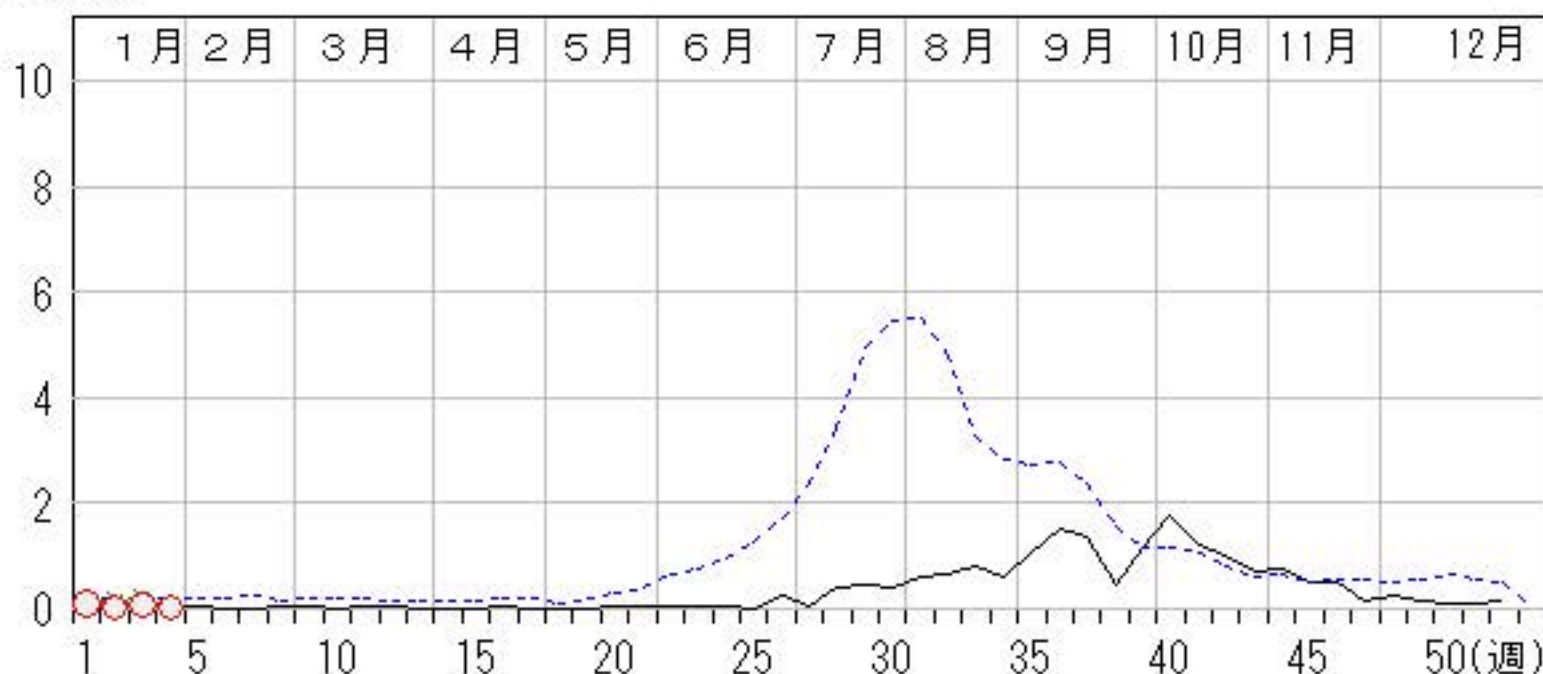
2016年52週～2017年4週

上段:定点からの患者報告数  
下段:定点あたりの患者数

	52週	1週	2週	3週	4週
石川県	4 <b>0.14</b>	3 <b>0.10</b>	1 <b>0.03</b>	2 <b>0.07</b>	1 <b>0.03</b>
金沢市	1 <b>0.10</b>	2 <b>0.20</b>	1 <b>0.10</b>	1 <b>0.10</b>	1 <b>0.10</b>
南加賀	1 <b>0.17</b>	1 <b>0.17</b>	0 <b>0.00</b>	1 <b>0.17</b>	0 <b>0.00</b>
石川中央	2 <b>0.33</b>	0 <b>0.00</b>	0 <b>0.00</b>	0 <b>0.00</b>	0 <b>0.00</b>
能登中部	0 <b>0.00</b>	0 <b>0.00</b>	0 <b>0.00</b>	0 <b>0.00</b>	0 <b>0.00</b>
能登北部	0 <b>0.00</b>	0 <b>0.00</b>	0 <b>0.00</b>	0 <b>0.00</b>	0 <b>0.00</b>



人/定点  
 ○—○ 当年(石川県)      — 前年(石川県)  
 ×—× 当年(全国)      - - - 平年(石川県)



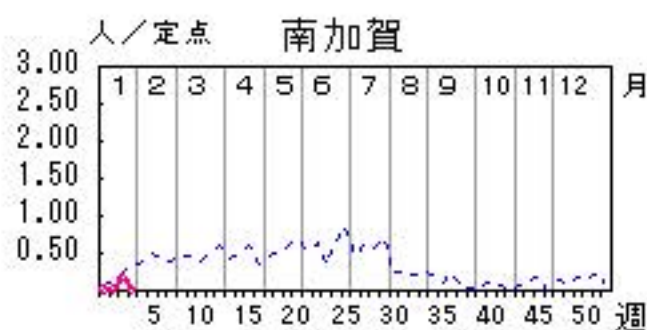
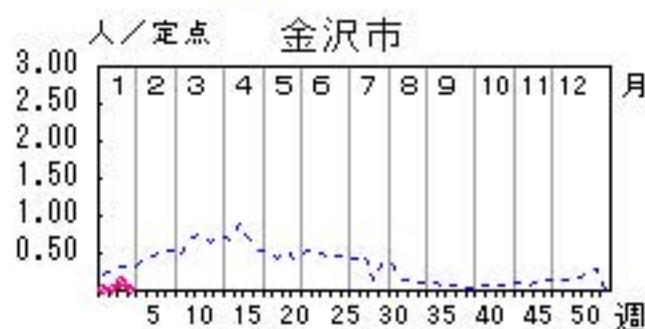
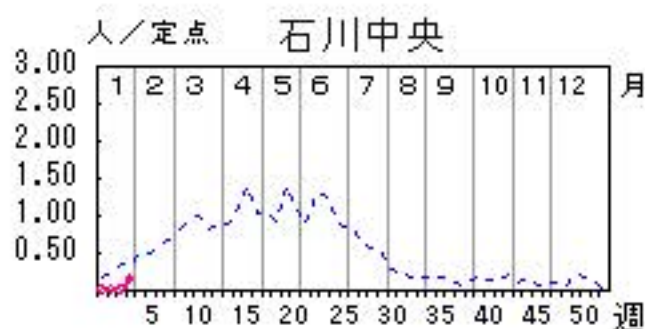
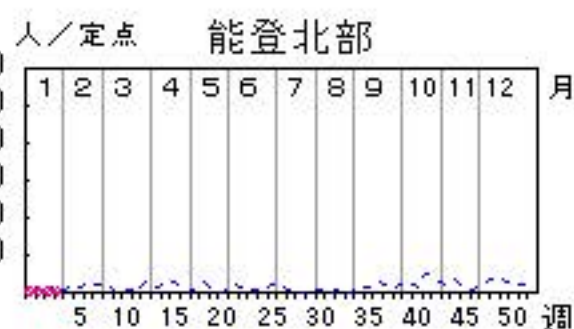
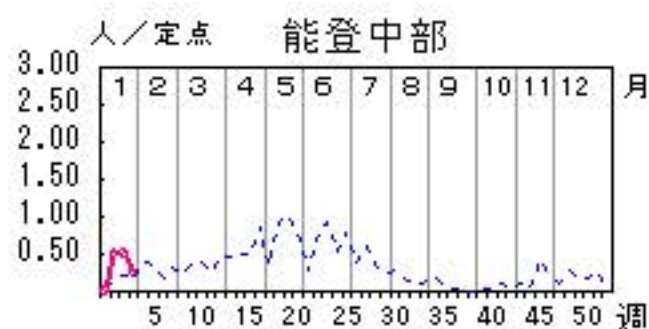


# 伝染性紅斑

2016年52週～2017年4週

上段:定点からの患者報告数  
下段:定点あたりの患者数

	52週	1週	2週	3週	4週
石川県	2 <b>0.07</b>	0 <b>0.00</b>	2 <b>0.07</b>	4 <b>0.14</b>	2 <b>0.07</b>
金沢市	0 <b>0.00</b>	0 <b>0.00</b>	0 <b>0.00</b>	1 <b>0.10</b>	0 <b>0.00</b>
南加賀	0 <b>0.00</b>	0 <b>0.00</b>	0 <b>0.00</b>	1 <b>0.17</b>	0 <b>0.00</b>
石川中央	1 <b>0.17</b>	0 <b>0.00</b>	0 <b>0.00</b>	0 <b>0.00</b>	1 <b>0.17</b>
能登中部	1 <b>0.25</b>	0 <b>0.00</b>	2 <b>0.50</b>	2 <b>0.50</b>	1 <b>0.25</b>
能登北部	0 <b>0.00</b>	0 <b>0.00</b>	0 <b>0.00</b>	0 <b>0.00</b>	0 <b>0.00</b>



人/定点

○ 当年(石川県)      — 前年(石川県)  
× 当年(全国)      - - - 平年(石川県)

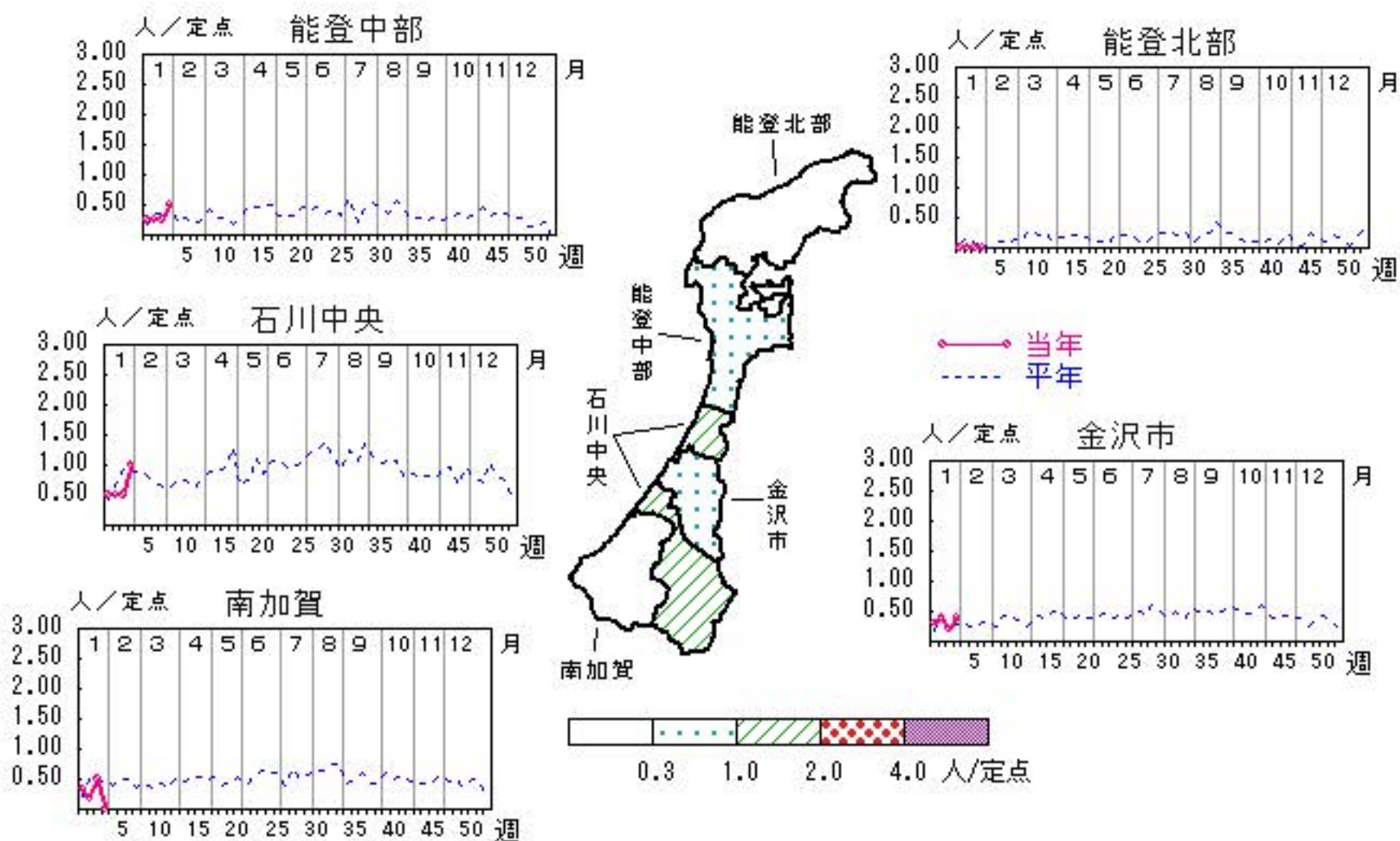


# 突発性発しん

2016年52週～2017年4週

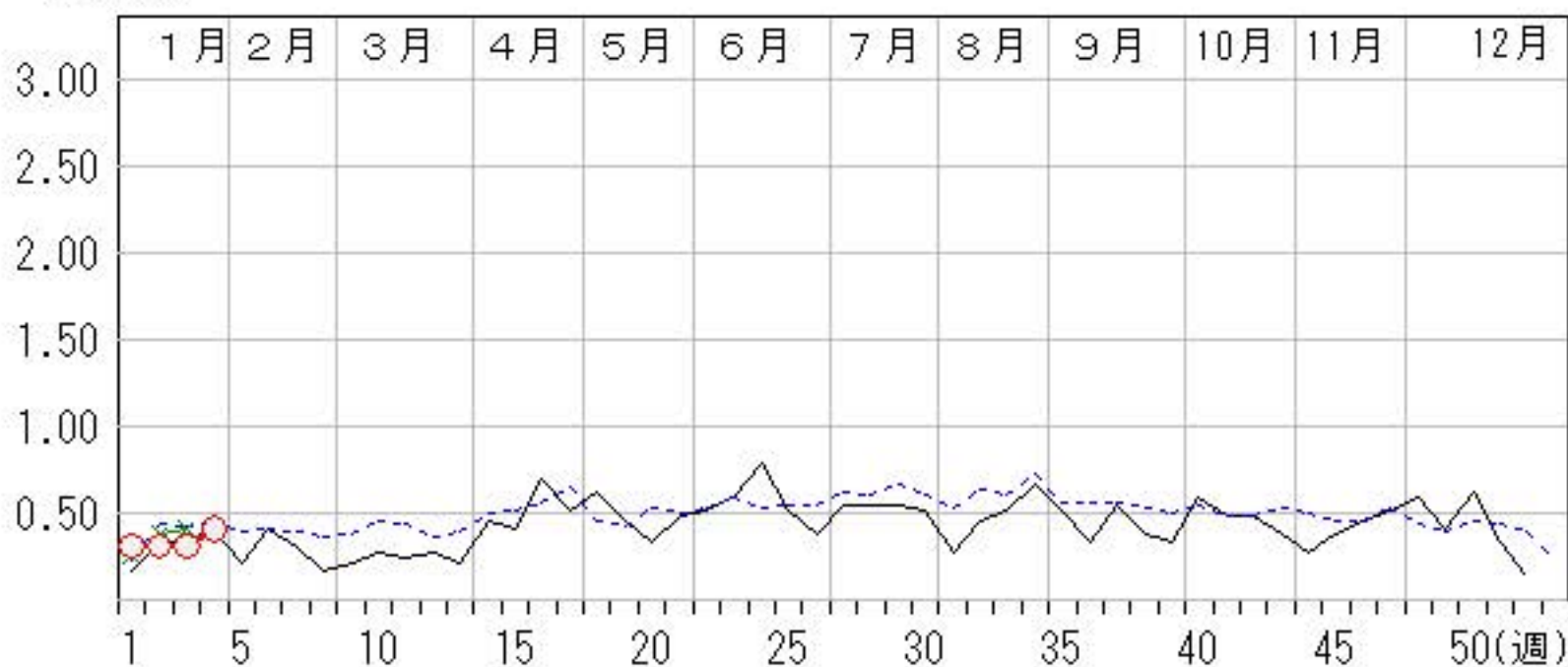
上段: 定点からの患者報告数  
下段: 定点あたりの患者数

	52週	1週	2週	3週	4週
石川県	4 <b>0.14</b>	9 <b>0.31</b>	9 <b>0.31</b>	9 <b>0.31</b>	12 <b>0.41</b>
金沢市	2 <b>0.20</b>	3 <b>0.30</b>	4 <b>0.40</b>	2 <b>0.20</b>	4 <b>0.40</b>
南加賀	1 <b>0.17</b>	2 <b>0.33</b>	1 <b>0.17</b>	3 <b>0.50</b>	0 <b>0.00</b>
石川中央	1 <b>0.17</b>	3 <b>0.50</b>	3 <b>0.50</b>	3 <b>0.50</b>	6 <b>1.00</b>
能登中部	0 <b>0.00</b>	1 <b>0.25</b>	1 <b>0.25</b>	1 <b>0.25</b>	2 <b>0.50</b>
能登北部	0 <b>0.00</b>	0 <b>0.00</b>	0 <b>0.00</b>	0 <b>0.00</b>	0 <b>0.00</b>



人/定点

○ 当年(石川県)      — 前年(石川県)  
× 当年(全国)      - - - 平年(石川県)

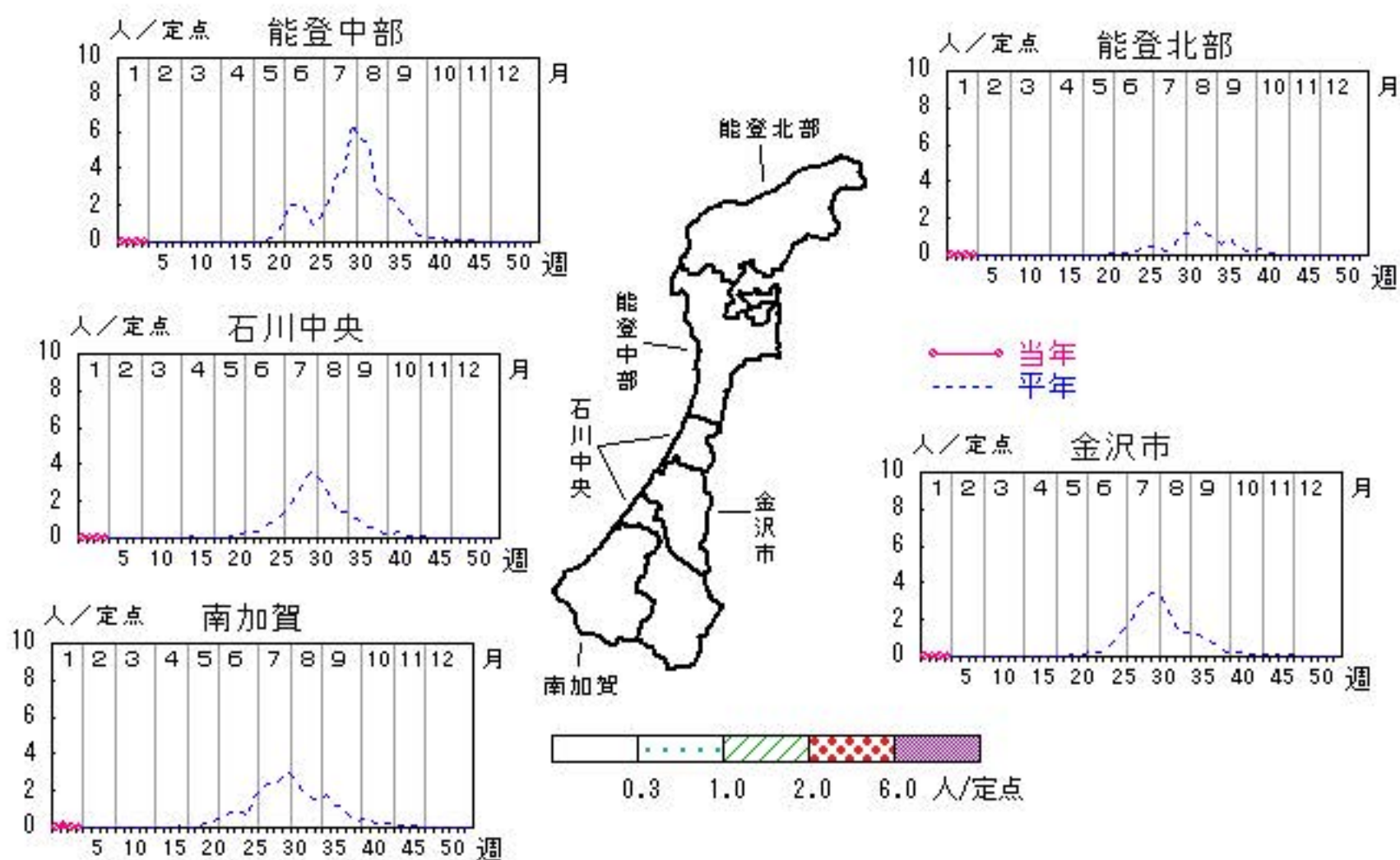


# ヘルパンギーナ

2016年52週～2017年4週

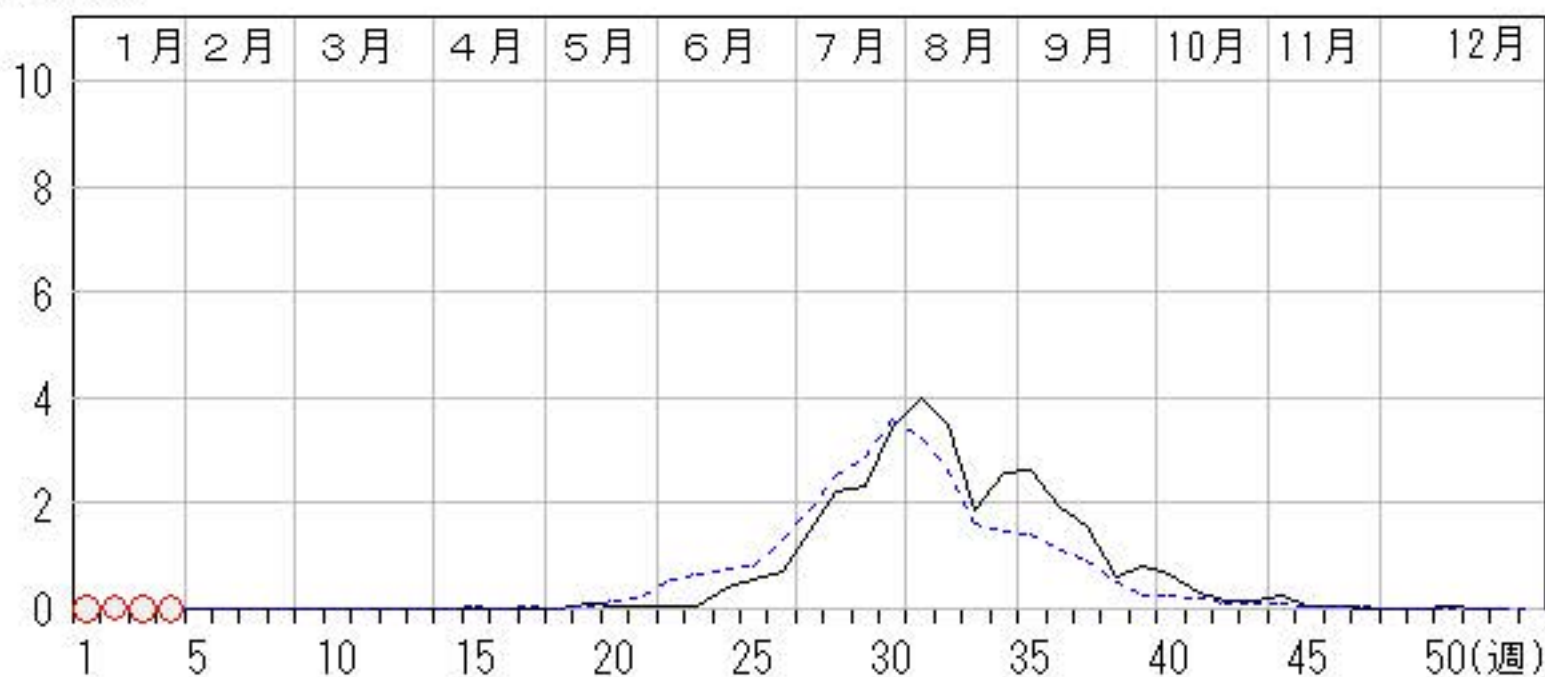
上段:定点からの患者報告数  
下段:定点あたりの患者数

	52週	1週	2週	3週	4週
石川県	0 <b>0.00</b>	0 <b>0.00</b>	1 <b>0.03</b>	0 <b>0.00</b>	0 <b>0.00</b>
金沢市	0 <b>0.00</b>	0 <b>0.00</b>	0 <b>0.00</b>	0 <b>0.00</b>	0 <b>0.00</b>
南加賀	0 <b>0.00</b>	0 <b>0.00</b>	1 <b>0.17</b>	0 <b>0.00</b>	0 <b>0.00</b>
石川中央	0 <b>0.00</b>	0 <b>0.00</b>	0 <b>0.00</b>	0 <b>0.00</b>	0 <b>0.00</b>
能登中部	0 <b>0.00</b>	0 <b>0.00</b>	0 <b>0.00</b>	0 <b>0.00</b>	0 <b>0.00</b>
能登北部	0 <b>0.00</b>	0 <b>0.00</b>	0 <b>0.00</b>	0 <b>0.00</b>	0 <b>0.00</b>



人/定点

○—○ 当年(石川県)      — 前年(石川県)  
×—× 当年(全国)      - - - 平年(石川県)

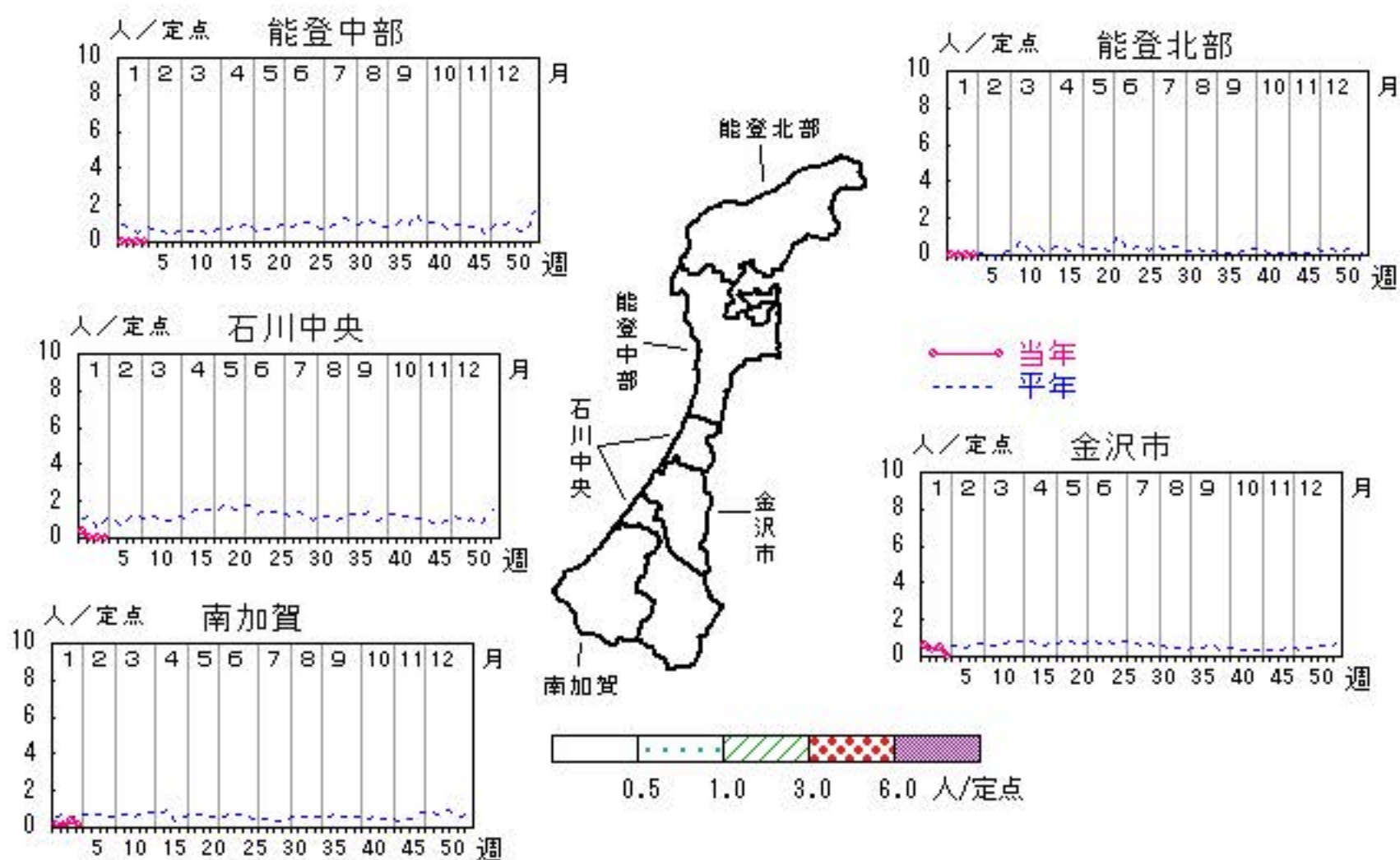


# 流行性耳下腺炎

2016年52週～2017年4週

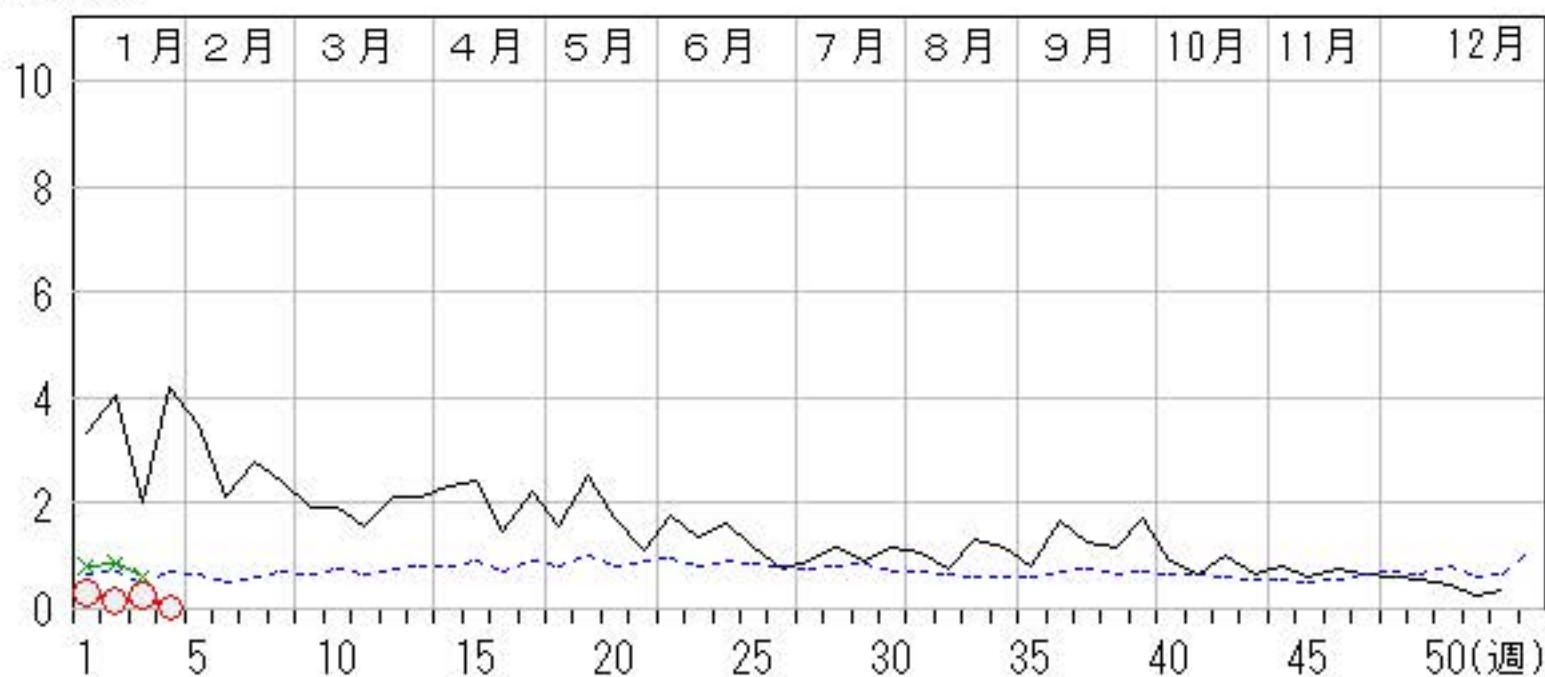
上段:定点からの患者報告数  
下段:定点あたりの患者数

	52週	1週	2週	3週	4週
石川県	10 <b>0.34</b>	9 <b>0.31</b>	4 <b>0.14</b>	7 <b>0.24</b>	1 <b>0.03</b>
金沢市	4 <b>0.40</b>	6 <b>0.60</b>	3 <b>0.30</b>	5 <b>0.50</b>	0 <b>0.00</b>
南加賀	0 <b>0.00</b>	1 <b>0.17</b>	1 <b>0.17</b>	2 <b>0.33</b>	1 <b>0.17</b>
石川中央	6 <b>1.00</b>	2 <b>0.33</b>	0 <b>0.00</b>	0 <b>0.00</b>	0 <b>0.00</b>
能登中部	0 <b>0.00</b>	0 <b>0.00</b>	0 <b>0.00</b>	0 <b>0.00</b>	0 <b>0.00</b>
能登北部	0 <b>0.00</b>	0 <b>0.00</b>	0 <b>0.00</b>	0 <b>0.00</b>	0 <b>0.00</b>



人/定点

○ 当年(石川県)      — 前年(石川県)  
 × 当年(全国)      - - - 平年(石川県)

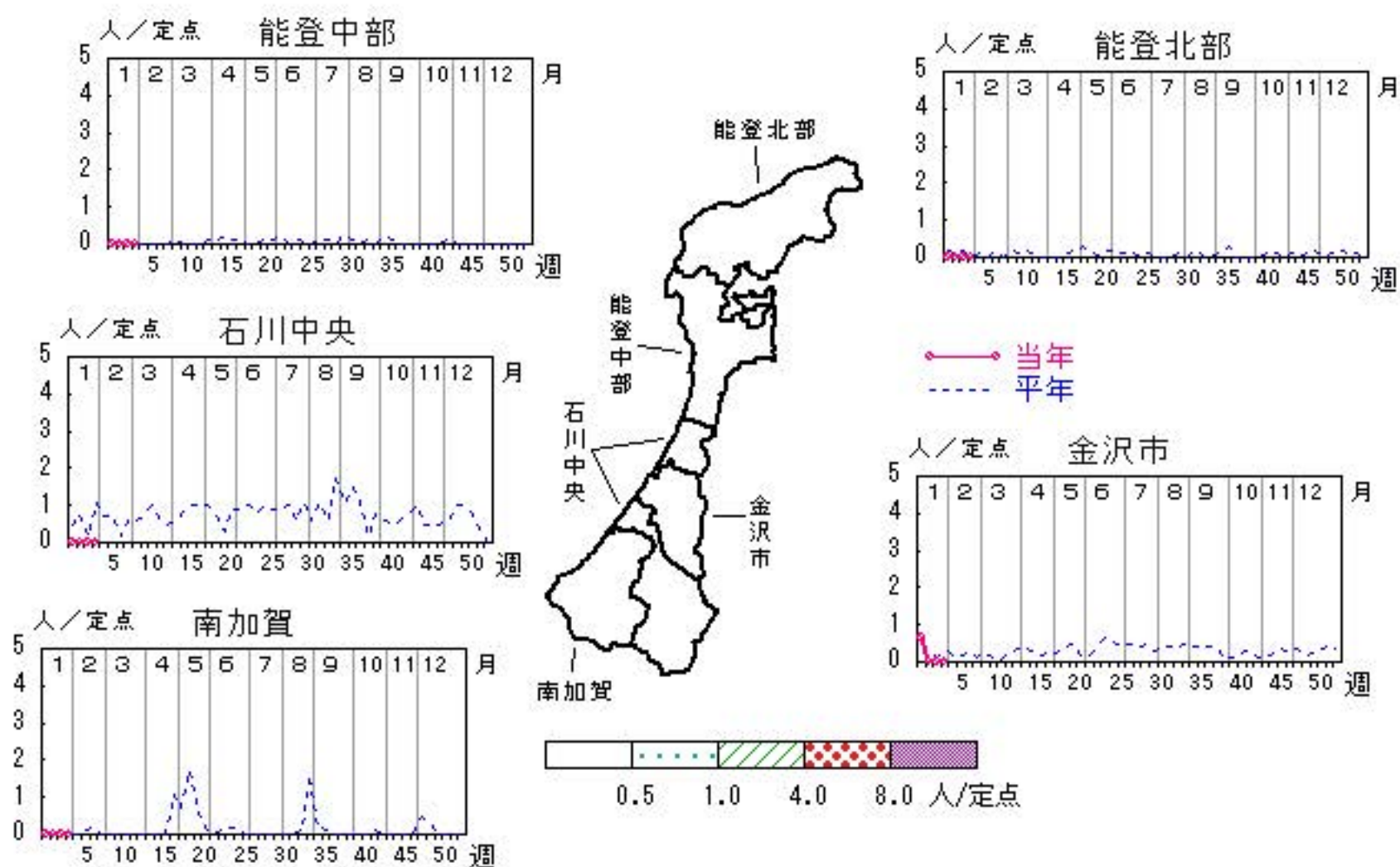


# 流行性角結膜炎

2016年52週～2017年4週

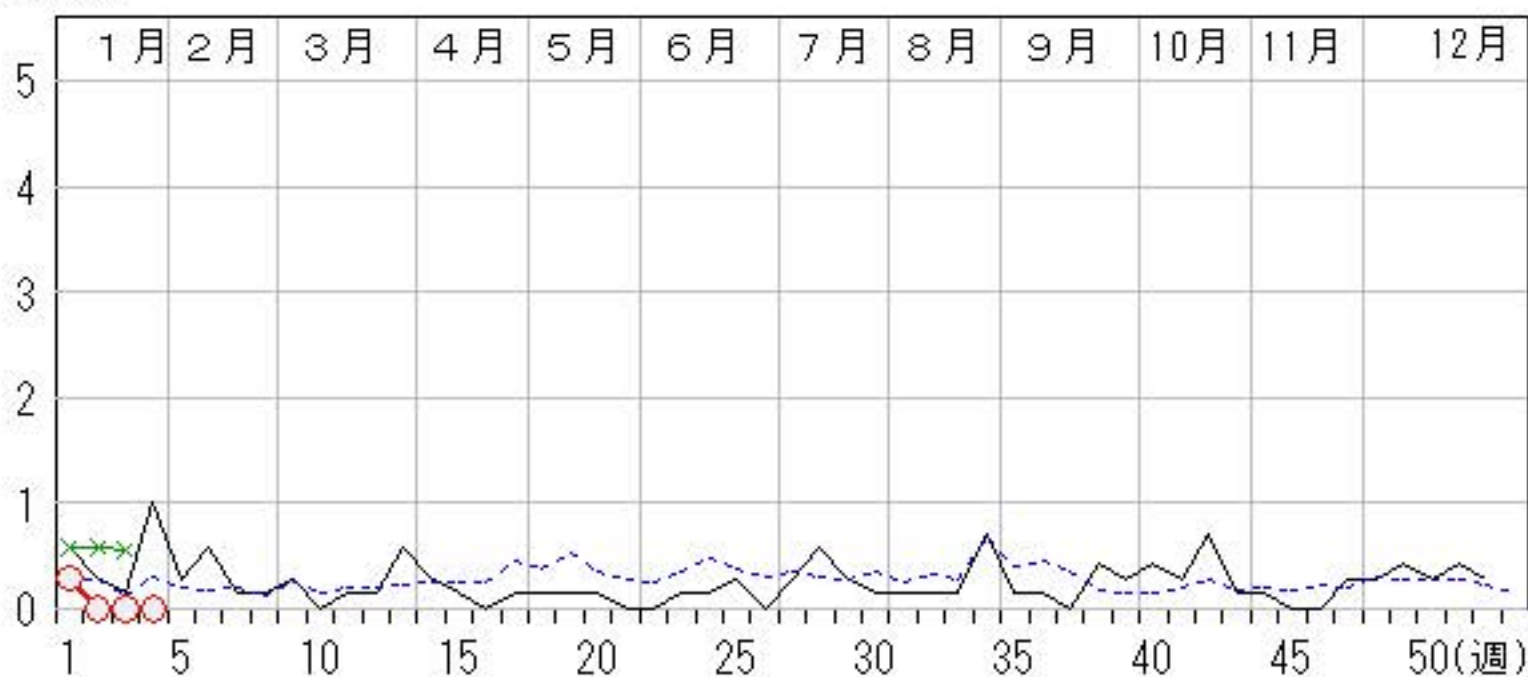
上段:定点からの患者報告数  
下段:定点あたりの患者数

	52週	1週	2週	3週	4週
石川県	2 <b>0.29</b>	2 <b>0.29</b>	0 <b>0.00</b>	0 <b>0.00</b>	0 <b>0.00</b>
金沢市	2 <b>0.67</b>	2 <b>0.67</b>	0 <b>0.00</b>	0 <b>0.00</b>	0 <b>0.00</b>
南加賀	0 <b>0.00</b>	0 <b>0.00</b>	0 <b>0.00</b>	0 <b>0.00</b>	0 <b>0.00</b>
石川中央	0 <b>0.00</b>	0 <b>0.00</b>	0 <b>0.00</b>	0 <b>0.00</b>	0 <b>0.00</b>
能登中部	0 <b>0.00</b>	0 <b>0.00</b>	0 <b>0.00</b>	0 <b>0.00</b>	0 <b>0.00</b>
能登北部	0 <b>0.00</b>	0 <b>0.00</b>	0 <b>0.00</b>	0 <b>0.00</b>	0 <b>0.00</b>



人/定点

○ 当年(石川県)      — 前年(石川県)  
 × 当年(全国)      - - - 平年(石川県)

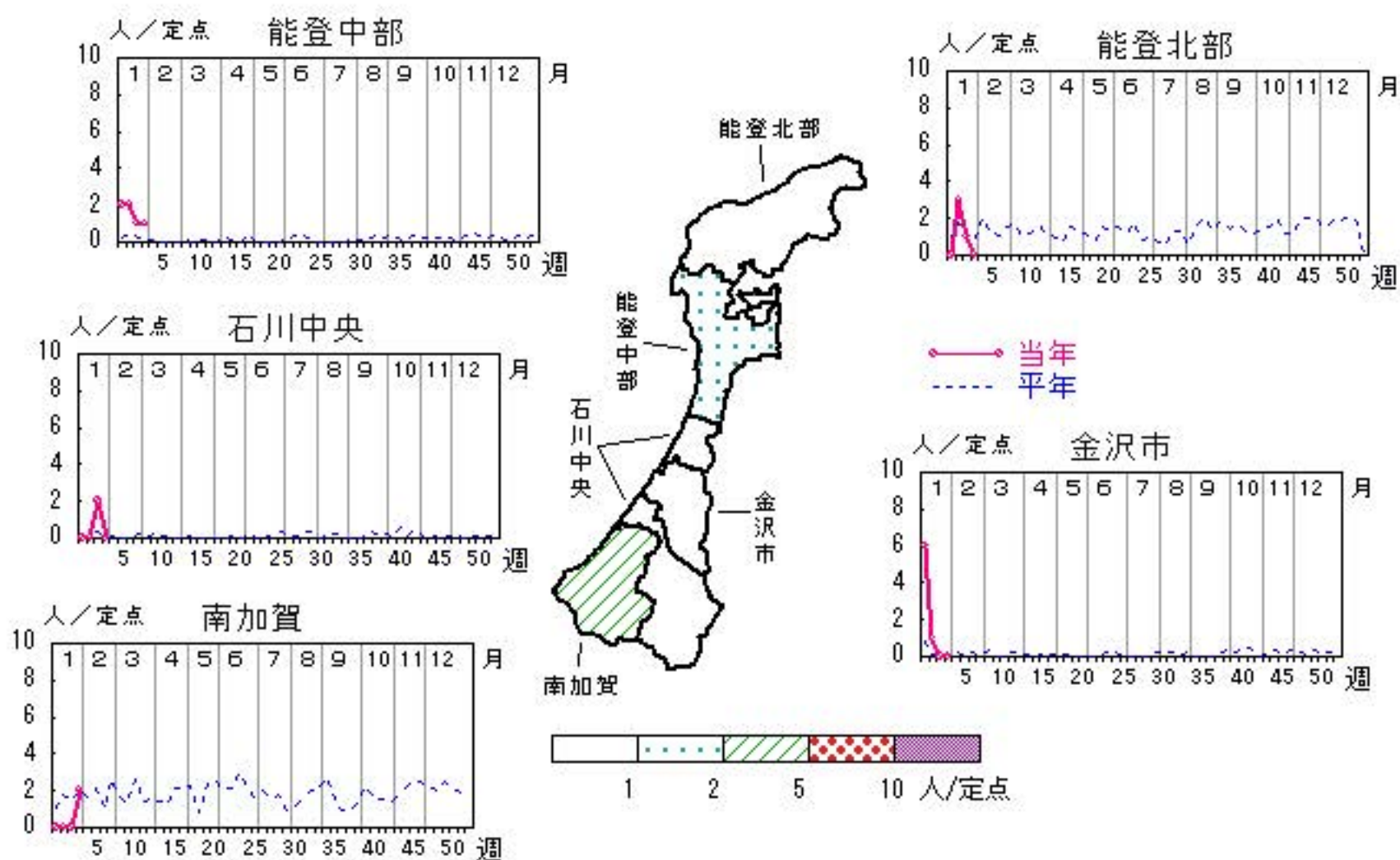


# マイコプラズマ肺炎

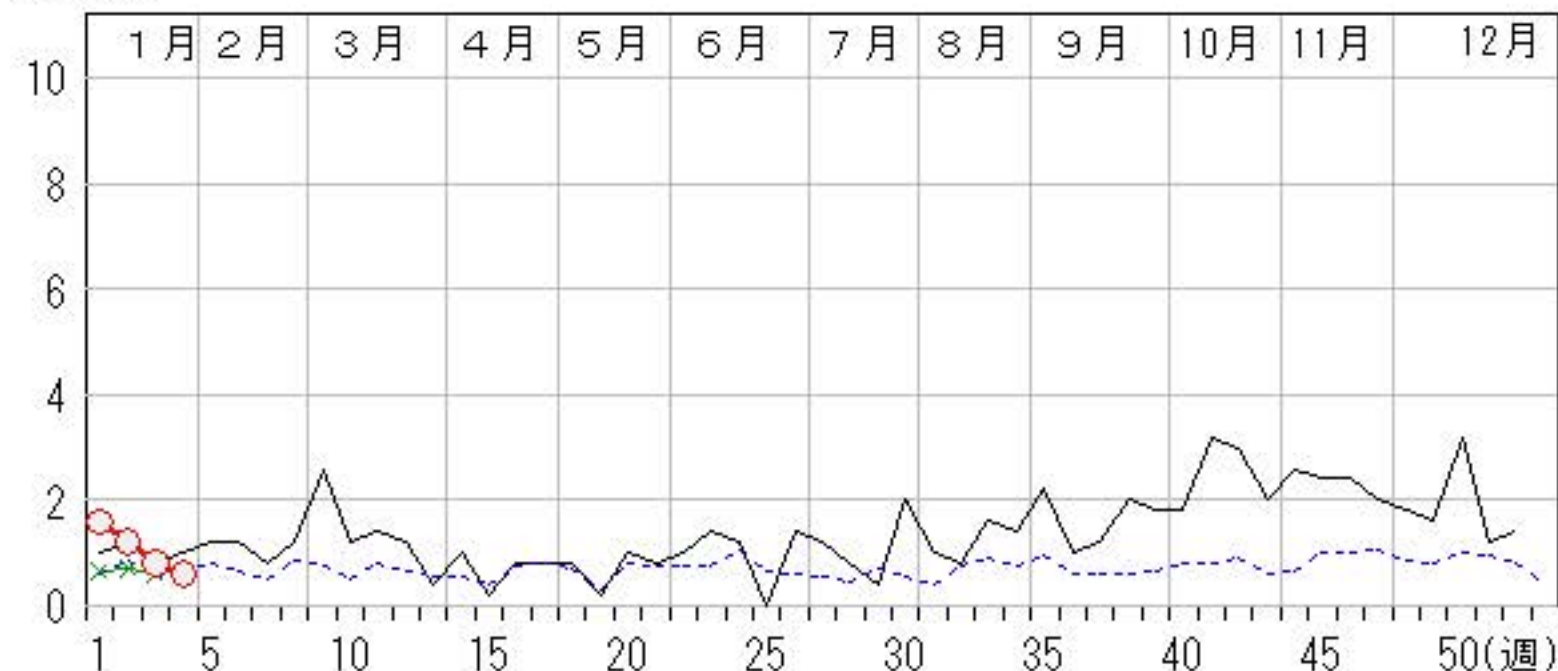
2016年52週～2017年4週

上段: 定点からの患者報告数  
下段: 定点あたりの患者数

	52週	1週	2週	3週	4週
石川県	7 <b>1.40</b>	8 <b>1.60</b>	6 <b>1.20</b>	4 <b>0.80</b>	3 <b>0.60</b>
金沢市	2 <b>2.00</b>	6 <b>6.00</b>	1 <b>1.00</b>	0 <b>0.00</b>	0 <b>0.00</b>
南加賀	1 <b>1.00</b>	0 <b>0.00</b>	0 <b>0.00</b>	0 <b>0.00</b>	2 <b>2.00</b>
石川中央	0 <b>0.00</b>	0 <b>0.00</b>	0 <b>0.00</b>	2 <b>2.00</b>	0 <b>0.00</b>
能登中部	1 <b>1.00</b>	2 <b>2.00</b>	2 <b>2.00</b>	1 <b>1.00</b>	1 <b>1.00</b>
能登北部	3 <b>3.00</b>	0 <b>0.00</b>	3 <b>3.00</b>	1 <b>1.00</b>	0 <b>0.00</b>



○ 当年(石川県)      — 前年(石川県)  
× 当年(全国)      - - - 平年(石川県)



疾病別・年齢階級別報告患者数

2017年 第4週(石川県)

インフルエンザ	インフルエンザ	小児科	RSウイルス感染症	咽頭結膜熱	A群溶血性レンサ球菌咽頭炎	感染性胃腸炎	水痘	手足口病	伝染性紅斑	突発性発しん	百日咳	ヘルパンギーナ	流行性耳下腺炎	眼科・基幹	急性出血性結膜炎	流行性角結膜炎	細菌性髄膜炎	無菌性髄膜炎	マイコプラズマ肺炎	(オウム病除く)	クラミジア肺炎	イルス)	感染性胃腸炎(ロタウイルス)
計	1,969	計	2	18	95	370	9	1	2	12			1	計									3
～5ヶ月	5	～5ヶ月	1			3								～5ヶ月									
～11ヶ月	12	～11ヶ月		3	1	10	1			3				～11ヶ月									
1歳	43	1歳	1	7	7	33	3			8				1歳									
2歳	50	2歳		3	5	26	1	1	1					2歳									
3歳	75	3歳			12	42	1			1				3歳									
4歳	103	4歳		3	18	43	1							4歳									
5歳	119	5歳		2	13	33	1		1				1	5歳									
6歳	152	6歳			7	39								6歳									
7歳	139	7歳			3	36								7歳									
8歳	143	8歳			4	31								8歳									
9歳	132	9歳			7	18								9歳									
10歳～14歳	520	10歳～14歳			17	39	1							10歳～14歳									2
15歳～19歳	123	15歳～19歳			1	2								15歳～19歳									1
20歳～29歳	55	20歳以上				15								20歳～29歳									
30歳～39歳	84													30歳～39歳									
40歳～49歳	69													40歳～49歳									
50歳～59歳	53													50歳～59歳									
60歳～69歳	45													60歳～69歳									
70歳～79歳	19													70歳以上									
80歳以上	28																						

平成29年 感染症週報(インフルエンザ・小児科) 推移表

人

週	期間	定点数		501	600	601	602	603	604	605	606	607	608	610	612
		5 ル エン ザ	6 小 児 科	インフル エンザ	RSウ イルス 感染症	咽頭結 膜熱	A群溶 血性レ ンサ球 菌咽頭 炎	感染性 胃腸炎	水痘	手足口 病	伝染性 紅斑	突発性 発しん	百日咳	ヘルパ ン ギーナ	流行性 耳下腺 炎
1	1. 2～ 1. 8	48	29	401	3	7	38	201	11	3		9			9
2	1. 9～ 1.15	48	29	639		11	61	270	6	1	2	9		1	4
3	1.16～ 1.22	48	29	1,191	4	8	83	338	8	2	4	9			7
4	1.23～ 1.29	48	29	1,969	2	18	95	370	9	1	2	12			1
合 計				4,200	9	44	277	1,179	34	7	8	39		1	21

B



平成29年 感染症週報(インフルエンザ・小児科) 推移表 定点当たり患者発生数

人/定点

週	期間	定点数		501	600	601	602	603	604	605	606	607	608	610	612
		5 ル エン ザ	6 小 児 科	インフル エンザ	RSウ イルス 感染症	咽頭結 膜熱	A群溶 血性レ ンサ球 菌咽頭 炎	感染性 胃腸炎	水痘	手足口 病	伝染性 紅斑	突発性 発しん	百日咳	ヘルパ ン ギーナ	流行性 耳下腺 炎
1	1. 2~ 1. 8	48	29	8.35	0.10	0.24	1.31	6.93	0.38	0.10		0.31			0.31
2	1. 9~ 1.15	48	29	13.31		0.38	2.10	9.31	0.21	0.03	0.07	0.31		0.03	0.14
3	1.16~ 1.22	48	29	24.81	0.14	0.28	2.86	11.66	0.28	0.07	0.14	0.31			0.24
4	1.23~ 1.29	48	29	41.02	0.07	0.62	3.28	12.76	0.31	0.03	0.07	0.41			0.03
合 計				87.50	0.31	1.52	9.55	40.66	1.17	0.24	0.28	1.34		0.03	0.72

B

平成29年 感染症週報(眼科・基幹) 推移表

人

週	期間	定点数		701	702	902	903	904	905	907
		7 眼科	9 基幹	急性出血性結膜炎	流行性角結膜炎	細菌性髄膜炎	無菌性髄膜炎	マイコプラズマ肺炎	クラミジア肺炎	感染性胃腸炎(ロタウイルス)
1	1. 2～ 1. 8	7	5		2			8		
2	1. 9～ 1.15	7	5					6		
3	1.16～ 1.22	7	5					4		
4	1.23～ 1.29	7	5					3		
合 計					2			21		

B

平成29年 感染症週報(眼科・基幹) 推移表 定点当たり患者発生数

人/定点

週	期間	定点数		701	702	902	903	904	905	907
		7 眼科	9 基幹	急性出血性結膜炎	流行性角結膜炎	細菌性髄膜炎	無菌性髄膜炎	マイコプラズマ肺炎	クラミジア肺炎	感染性胃腸炎(ロタウイルス)
1	1. 2～ 1. 8	7	5		0.29			1.60		
2	1. 9～ 1.15	7	5					1.20		
3	1.16～ 1.22	7	5					0.80		
4	1.23～ 1.29	7	5					0.60		
合 計					0.29			4.20		