

感染症発生動向調査（週報）の保健所別発生状況												
		調査対象期間			定点当り		南加賀 定点 10	石川中央		能登中部 定点 7	能登北部 定点 5	備考
		前週 2/20～2/26	今週 2/27～3/5	増減	前年同週	今週 (9週)		金沢市 定点 16	石川中央 定点 10			
1	◎ インフルエンザ	1202	1006	△196	48.10	20.96	↓	↓	↓	↓	↑	
							南加賀 定点 6	金沢市 定点 10	石川中央 定点 6	能登中部 定点 4	能登北部 定点 3	新: 今週新たに報告あり 矢印: 前週に引き続き報告あり ↑ 増加 ↓ 減少 → 同数 ▽: 前週に報告あり、今週報告なし
2	RSウイルス感染症	1	7	6	—	0.24	新	↑		新		
3	咽頭結膜熱	31	28	△3	0.59	0.97	↓	↓	↓	新	↑	
4	A群溶血性レンサ球菌咽頭炎	92	74	△18	2.45	2.55	↓	↓	↓	↓	新	
5	感染性胃腸炎	208	204	△4	5.03	7.03	→	↓	↑	↓	↓	
6	水痘	18	16	△2	0.28	0.55	↑	↑	↓	↓		
7	手足口病	3	2	△1	0.03	0.07		新	▽		▽	
8	伝染性紅斑	—	—	—	0.59	—						
9	突発性発しん	8	8	—	0.21	0.28	→	↓	↑	新	▽	
10	百日咳	—	—	—	—	—						
11	ヘルパンギーナ	1	—	△1	—	—			▽			
12	流行性耳下腺炎	3	4	1	1.93	0.14	新	↓		▽		
							南加賀 定点 1	金沢市 定点 3	石川中央 定点 1	能登中部 定点 1	能登北部 定点 1	
13	急性出血性結膜炎	—	—	—	—	—						
14	流行性角結膜炎	—	1	1	0.29	0.14			新			
							南加賀 定点 1	金沢市 定点 1	石川中央 定点 1	能登中部 定点 1	能登北部 定点 1	
15	細菌性髄膜炎	—	—	—	—	—						
16	無菌性髄膜炎	—	—	—	—	—						
17	マイコプラズマ肺炎	4	2	△2	2.60	0.40	▽			▽	新	
18	クラミジア肺炎(オウム病除く)	—	—	—	—	—						
19	感染性胃腸炎(ロタウイルス)	1	1	—	0.20	0.20	▽		新			
合計		1572	1353	△219								

石川県感染症情報センター

※本週報は速報性を重視しておりますので、今後調査などの結果に応じて、若干の変更が生じることがあります。

◎:(警報)大きな流行の発生・継続が疑われること

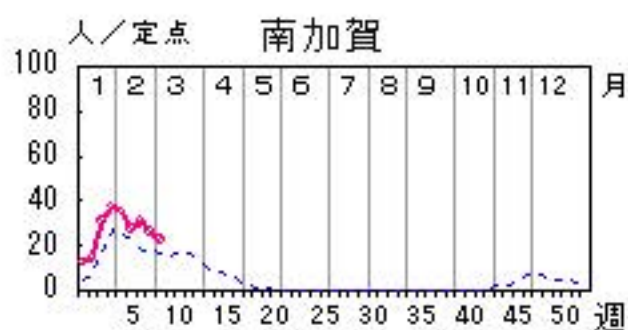
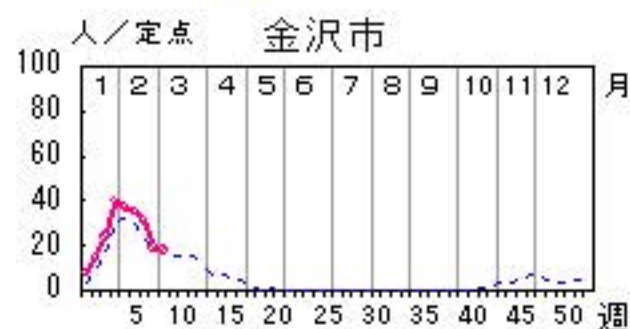
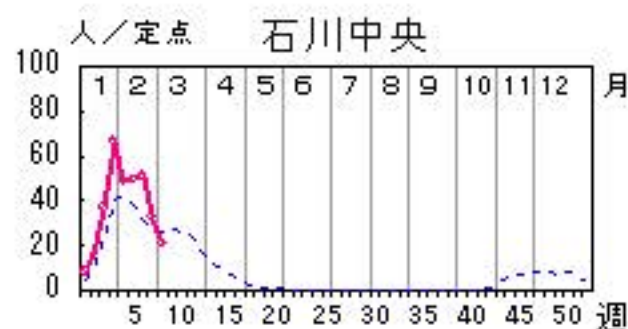
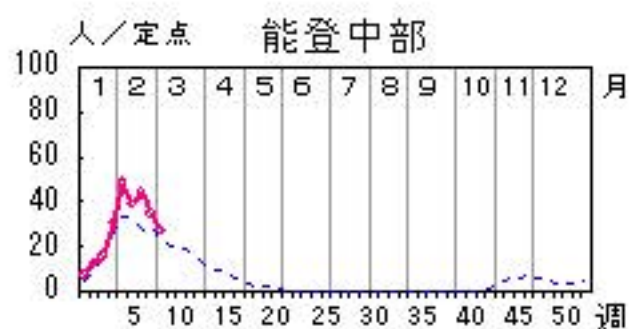
○:(注意報)流行の発生前であれば今後4週間以内に大きな流行が発生する可能性があること、流行発生後であればその流行がまだ終わっていない可能性があること

インフルエンザ

2017年 5週～ 9週

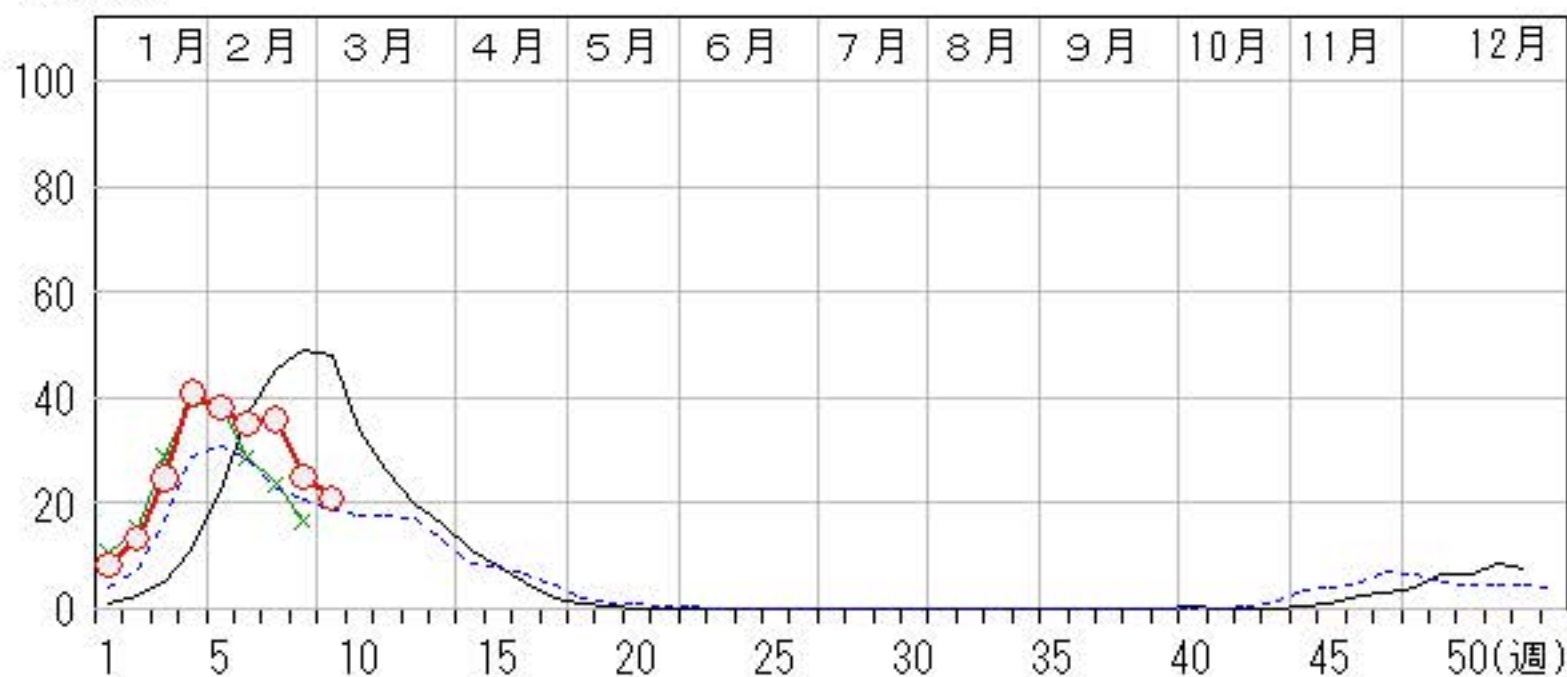
上段: 定点からの患者報告数
下段: 定点あたりの患者数

	5週	6週	7週	8週	9週
石川県	1,830 38.13	1,681 35.02	1,717 35.77	1,202 25.04	1,006 20.96
金沢市	588 36.75	563 35.19	498 31.13	306 19.13	283 17.69
南加賀	353 35.30	274 27.40	308 30.80	264 26.40	224 22.40
石川中央	483 48.30	495 49.50	511 51.10	327 32.70	207 20.70
能登中部	340 48.57	271 38.71	307 43.86	242 34.57	186 26.57
能登北部	66 13.20	78 15.60	93 18.60	63 12.60	106 21.20



人/定点

○—○ 当年(石川県) — 前年(石川県)
 ×—× 当年(全国) - - - 平年(石川県)

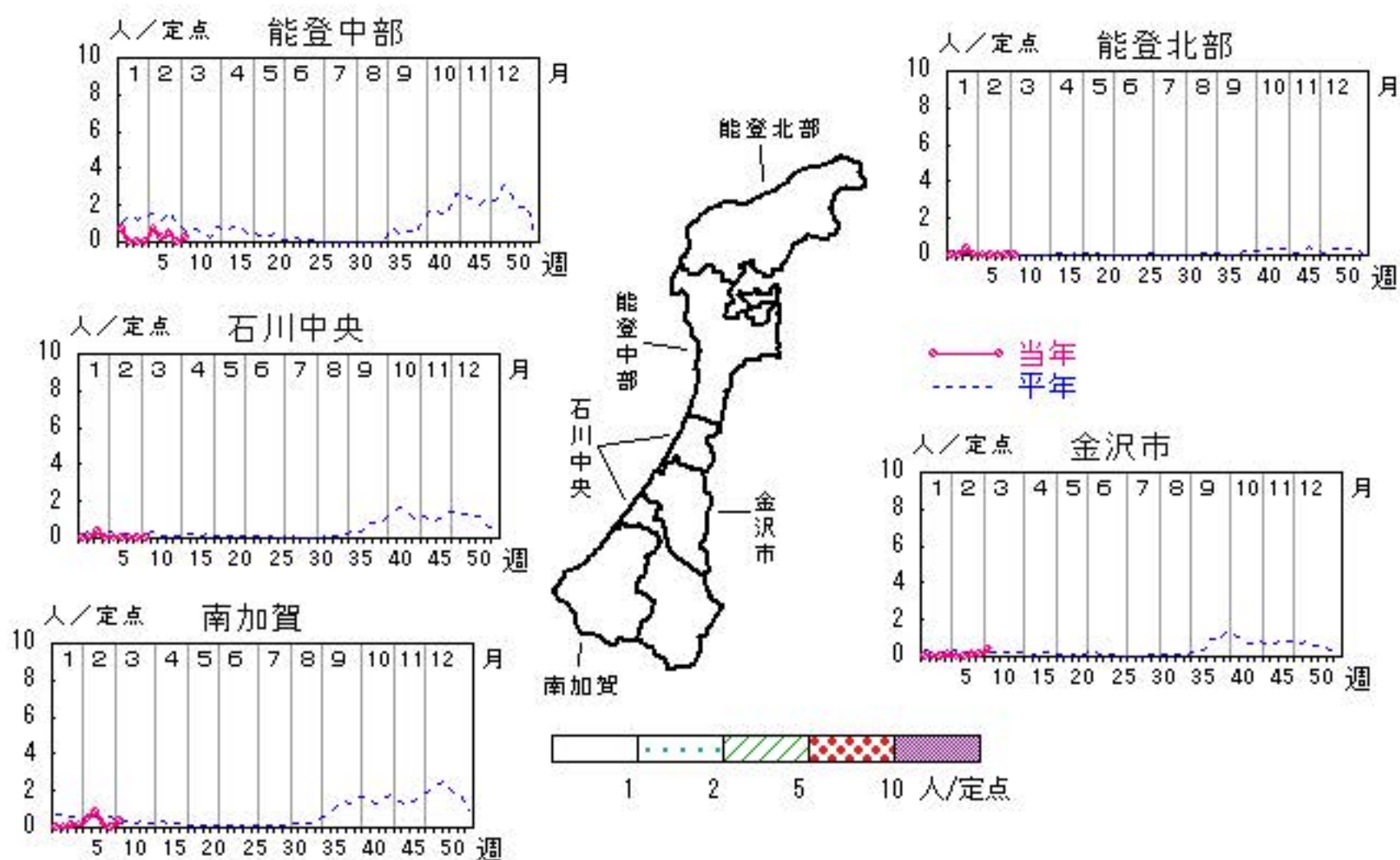


RSウイルス感染症

2017年 5週～ 9週

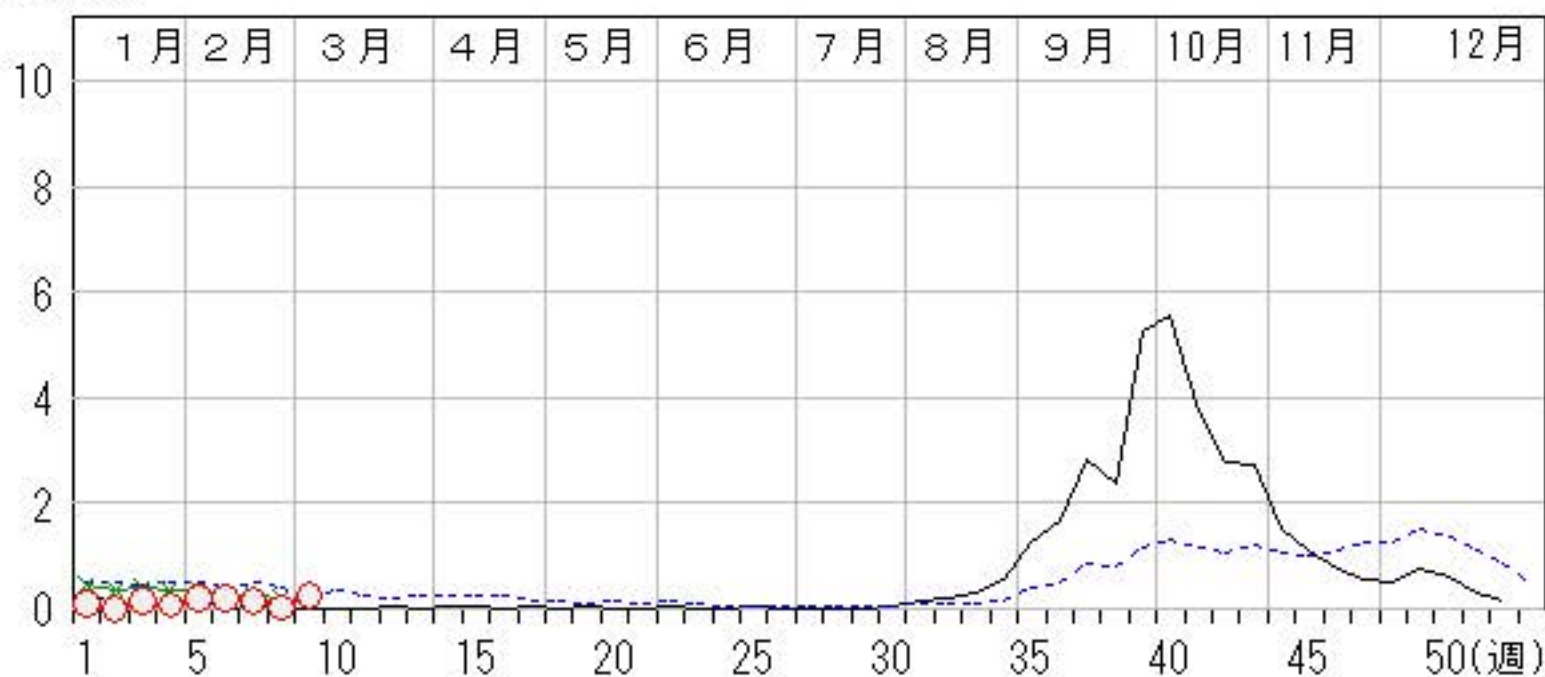
上段: 定点からの患者報告数
下段: 定点あたりの患者数

	5週	6週	7週	8週	9週
石川県	6 0.21	6 0.21	4 0.14	1 0.03	7 0.24
金沢市	0 0.00	0 0.00	1 0.10	1 0.10	4 0.40
南加賀	3 0.50	5 0.83	1 0.17	0 0.00	2 0.33
石川中央	0 0.00	0 0.00	0 0.00	0 0.00	0 0.00
能登中部	3 0.75	1 0.25	2 0.50	0 0.00	1 0.25
能登北部	0 0.00	0 0.00	0 0.00	0 0.00	0 0.00



人/定点

○ 当年(石川県) — 前年(石川県)
× 当年(全国) - - - 平年(石川県)

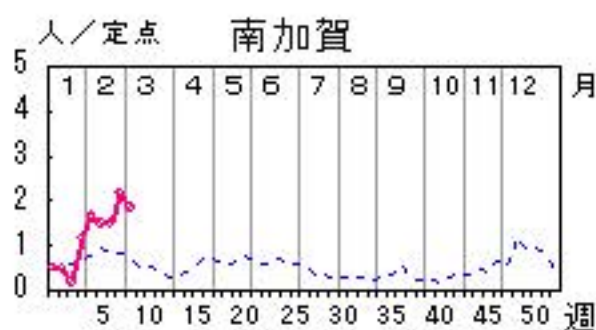
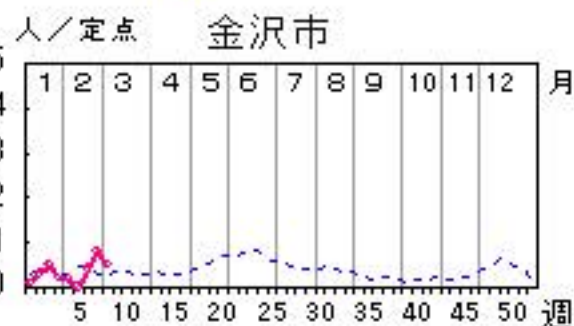
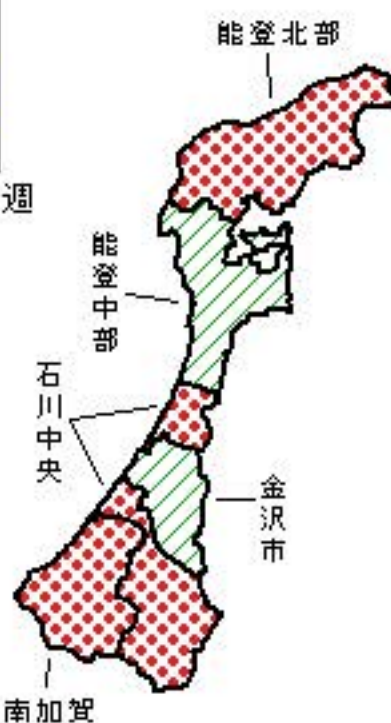
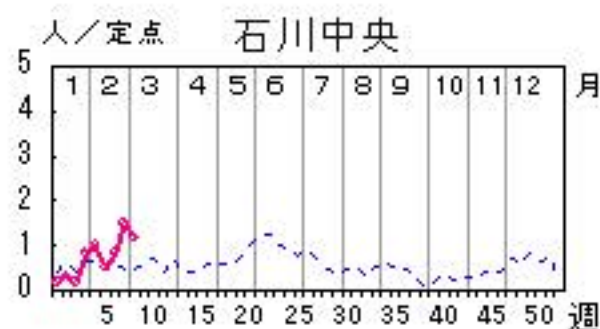
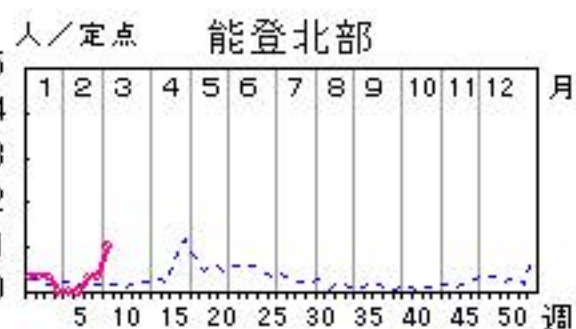
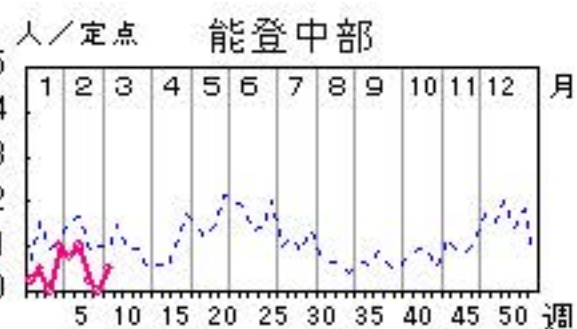


咽頭結膜熱

2017年 5週～ 9週

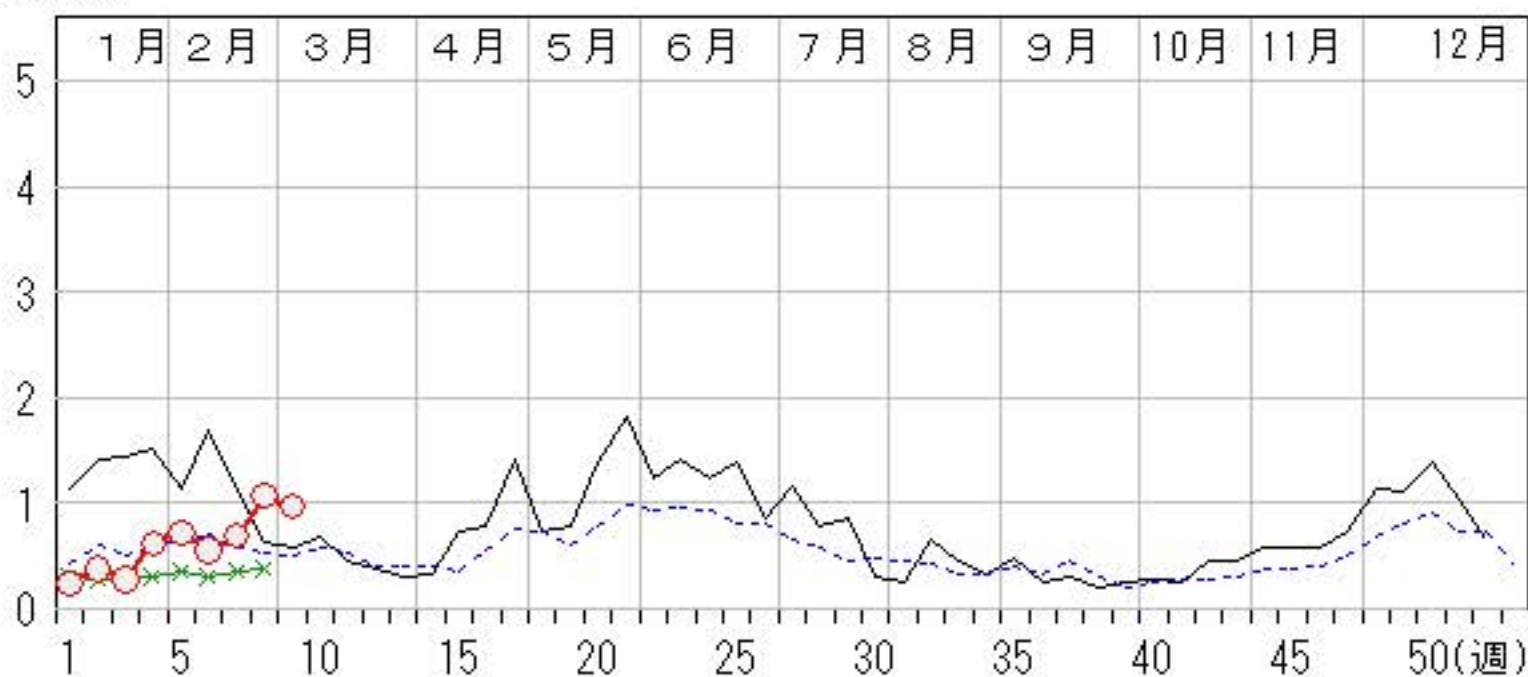
上段: 定点からの患者報告数
下段: 定点あたりの患者数

	5週	6週	7週	8週	9週
石川県	21 0.72	16 0.55	20 0.69	31 1.07	28 0.97
金沢市	2 0.20	0 0.00	4 0.40	8 0.80	5 0.50
南加賀	10 1.67	9 1.50	9 1.50	13 2.17	11 1.83
石川中央	6 1.00	3 0.50	5 0.83	9 1.50	7 1.17
能登中部	3 0.75	4 1.00	1 0.25	0 0.00	2 0.50
能登北部	0 0.00	0 0.00	1 0.33	1 0.33	3 1.00



人/定点

○ 当年(石川県) — 前年(石川県)
 × 当年(全国) - - - 平年(石川県)

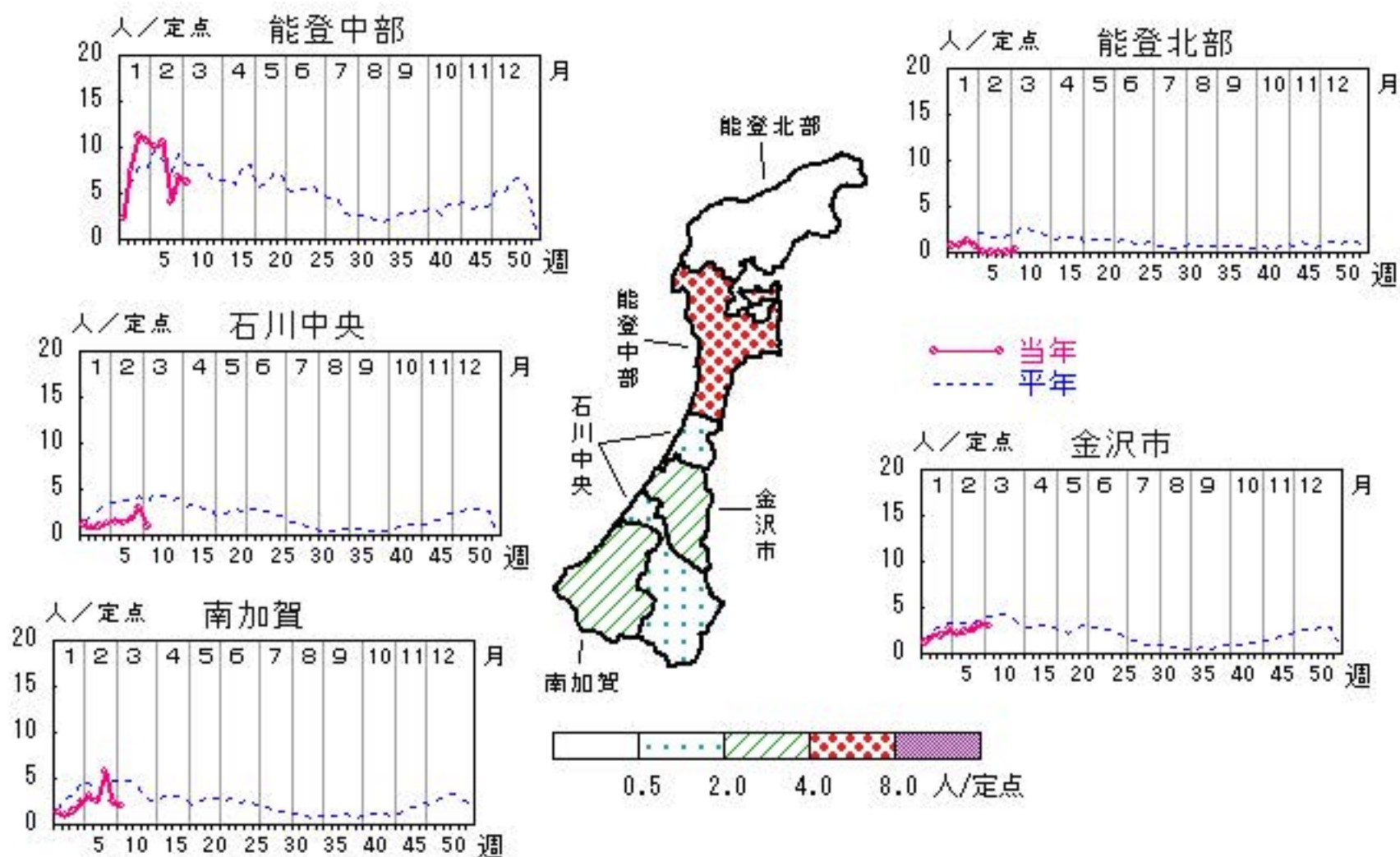


A群溶血性レンサ球菌咽頭炎

2017年 5週～ 9週

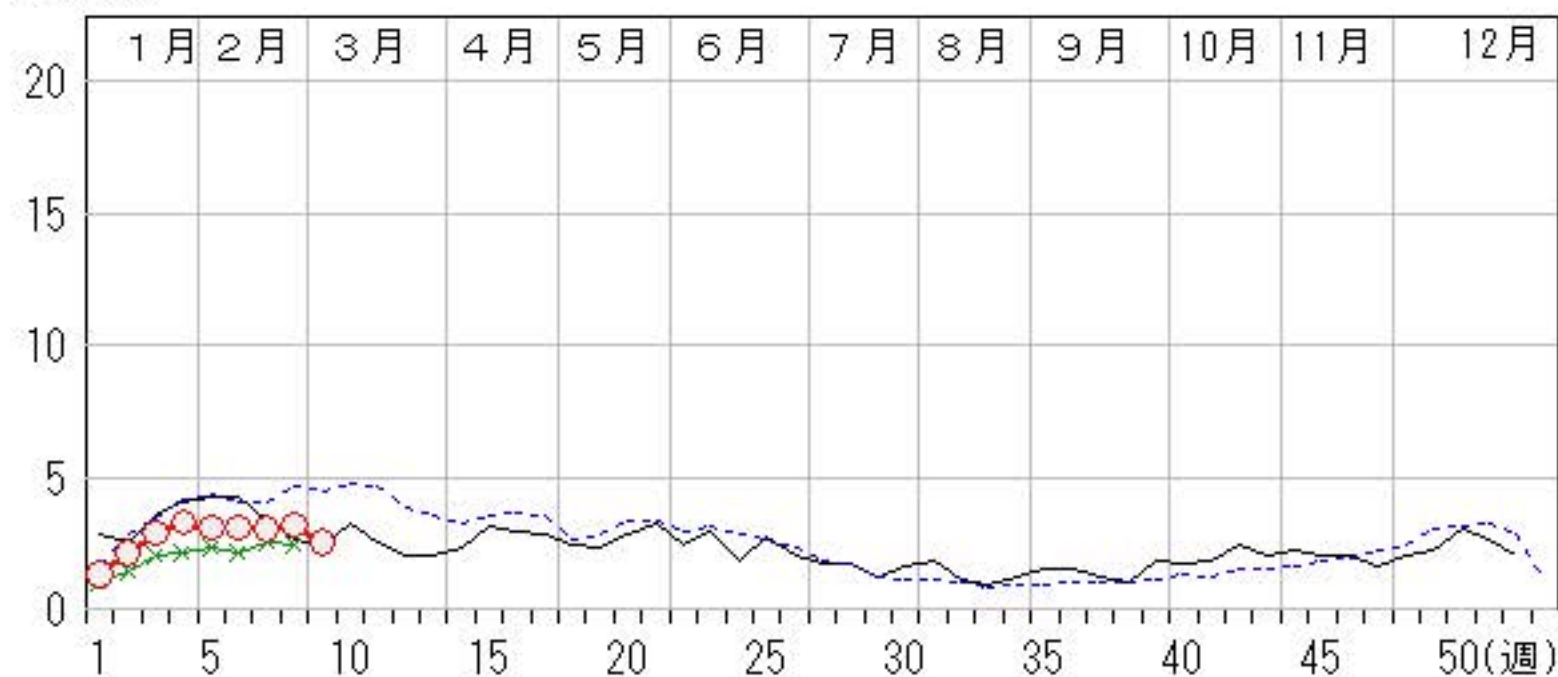
上段: 定点からの患者報告数
下段: 定点あたりの患者数

	5週	6週	7週	8週	9週
石川県	89 3.07	89 3.07	88 3.03	92 3.17	74 2.55
金沢市	21 2.10	24 2.40	27 2.70	32 3.20	30 3.00
南加賀	19 3.17	15 2.50	34 5.67	15 2.50	12 2.00
石川中央	9 1.50	8 1.33	11 1.83	18 3.00	6 1.00
能登中部	40 10.00	42 10.50	16 4.00	27 6.75	25 6.25
能登北部	0 0.00	0 0.00	0 0.00	0 0.00	1 0.33



人/定点

○ 当年(石川県) — 前年(石川県)
 × 当年(全国) - - - 平年(石川県)

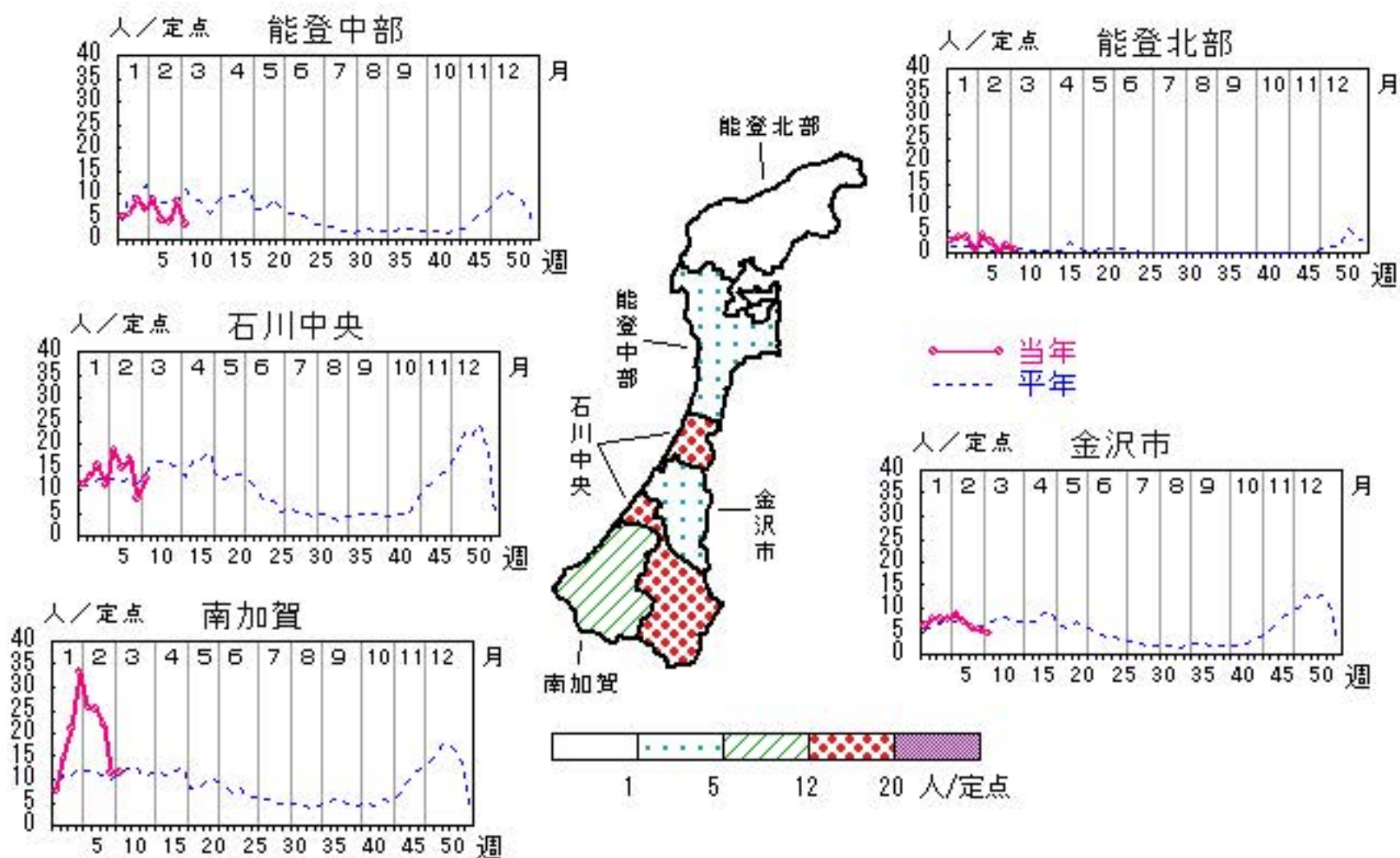


感染性胃腸炎

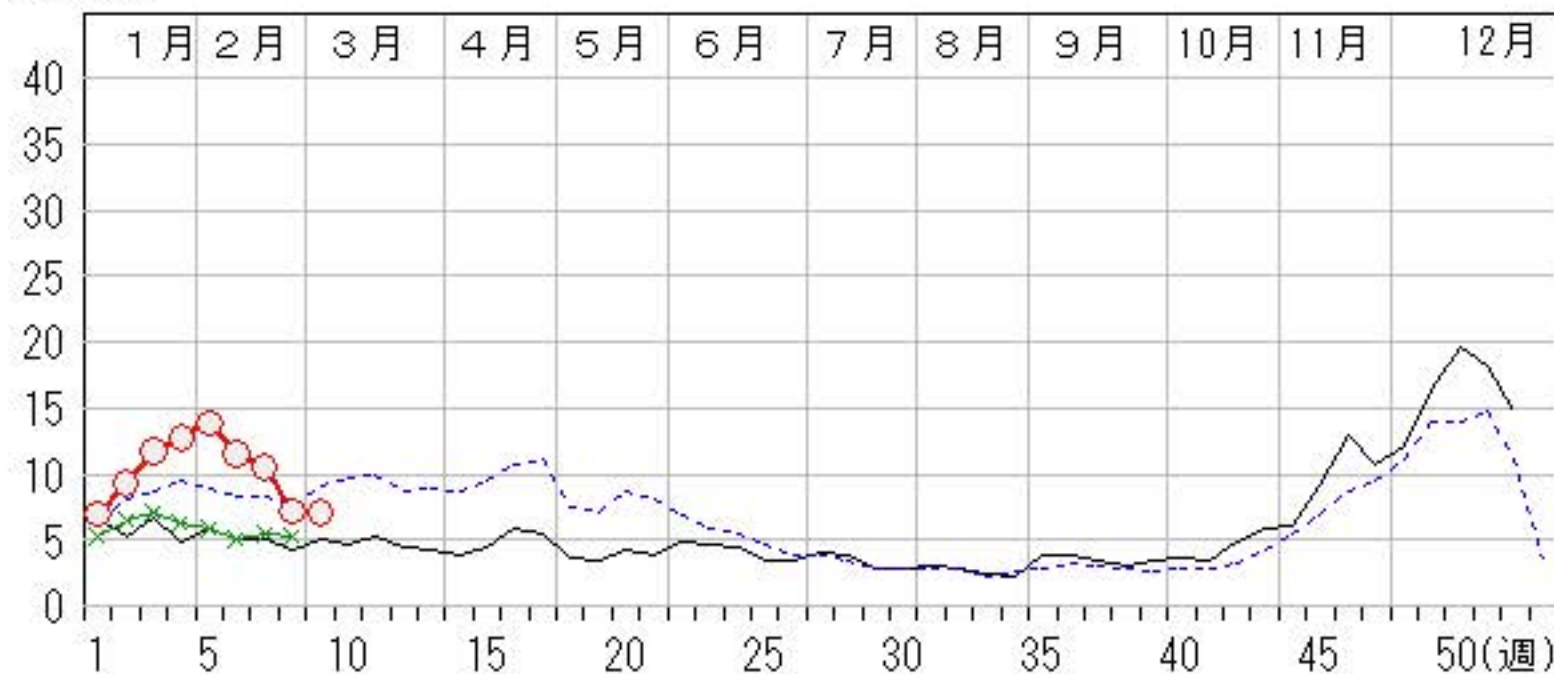
2017年 5週～ 9週

上段: 定点からの患者報告数
下段: 定点あたりの患者数

	5週	6週	7週	8週	9週
石川県	402 13.86	335 11.55	306 10.55	208 7.17	204 7.03
金沢市	88 8.80	70 7.00	57 5.70	54 5.40	46 4.60
南加賀	155 25.83	152 25.33	132 22.00	68 11.33	68 11.33
石川中央	113 18.83	89 14.83	101 16.83	48 8.00	75 12.50
能登中部	34 8.50	17 4.25	15 3.75	33 8.25	13 3.25
能登北部	12 4.00	7 2.33	1 0.33	5 1.67	2 0.67



人/定点
 ○ 当年(石川県) — 前年(石川県)
 × 当年(全国) - - - 平年(石川県)

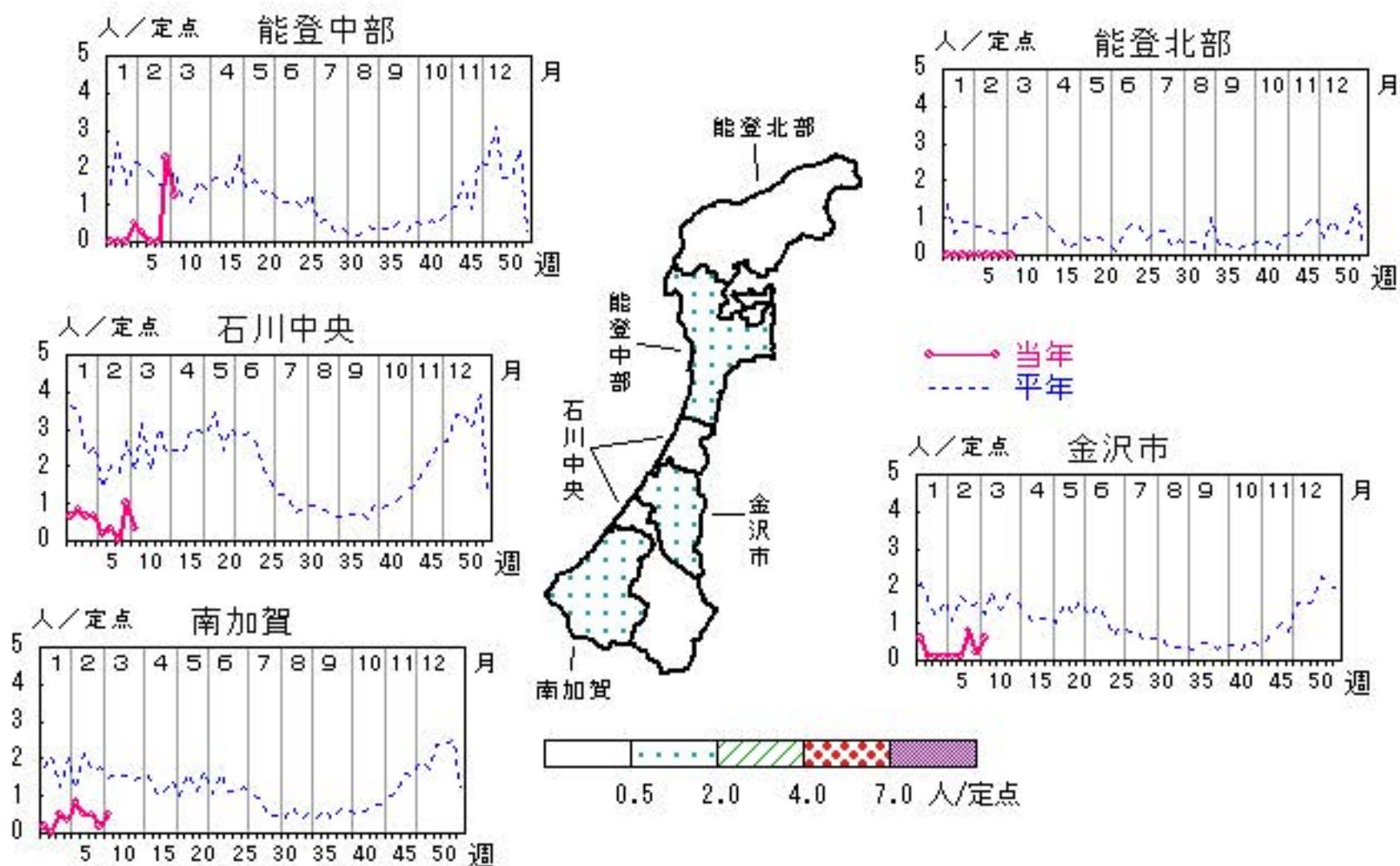


水痘

2017年5週～9週

上段:定点からの患者報告数
下段:定点あたりの患者数

	5週	6週	7週	8週	9週
石川県	8 0.28	6 0.21	11 0.38	18 0.62	16 0.55
金沢市	1 0.10	1 0.10	8 0.80	2 0.20	6 0.60
南加賀	5 0.83	3 0.50	3 0.50	1 0.17	3 0.50
石川中央	1 0.17	2 0.33	0 0.00	6 1.00	2 0.33
能登中部	1 0.25	0 0.00	0 0.00	9 2.25	5 1.25
能登北部	0 0.00	0 0.00	0 0.00	0 0.00	0 0.00



人/定点
 ○ 当年(石川県) — 前年(石川県)
 × 当年(全国) - - - 平年(石川県)

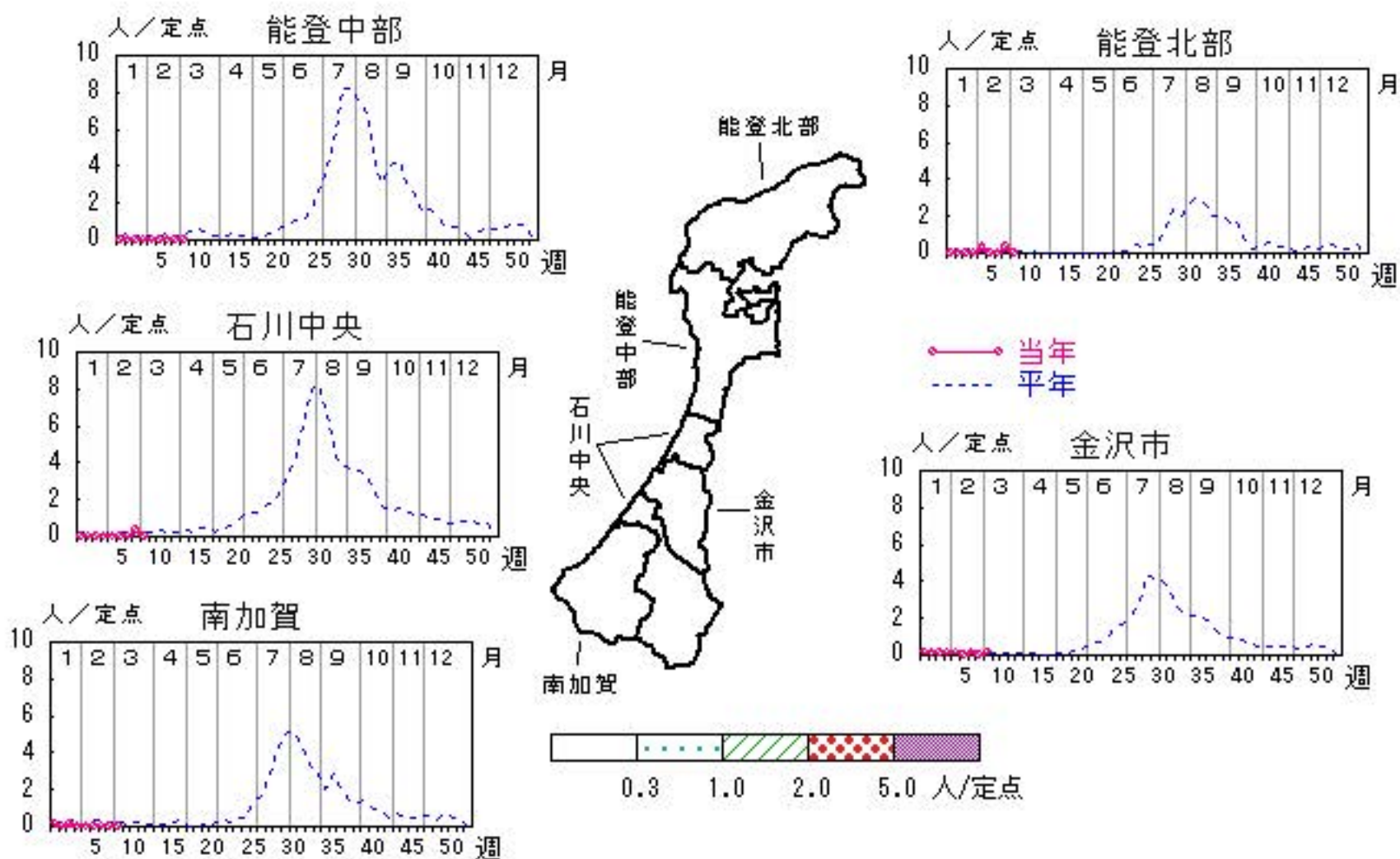


手足口病

2017年 5週～ 9週

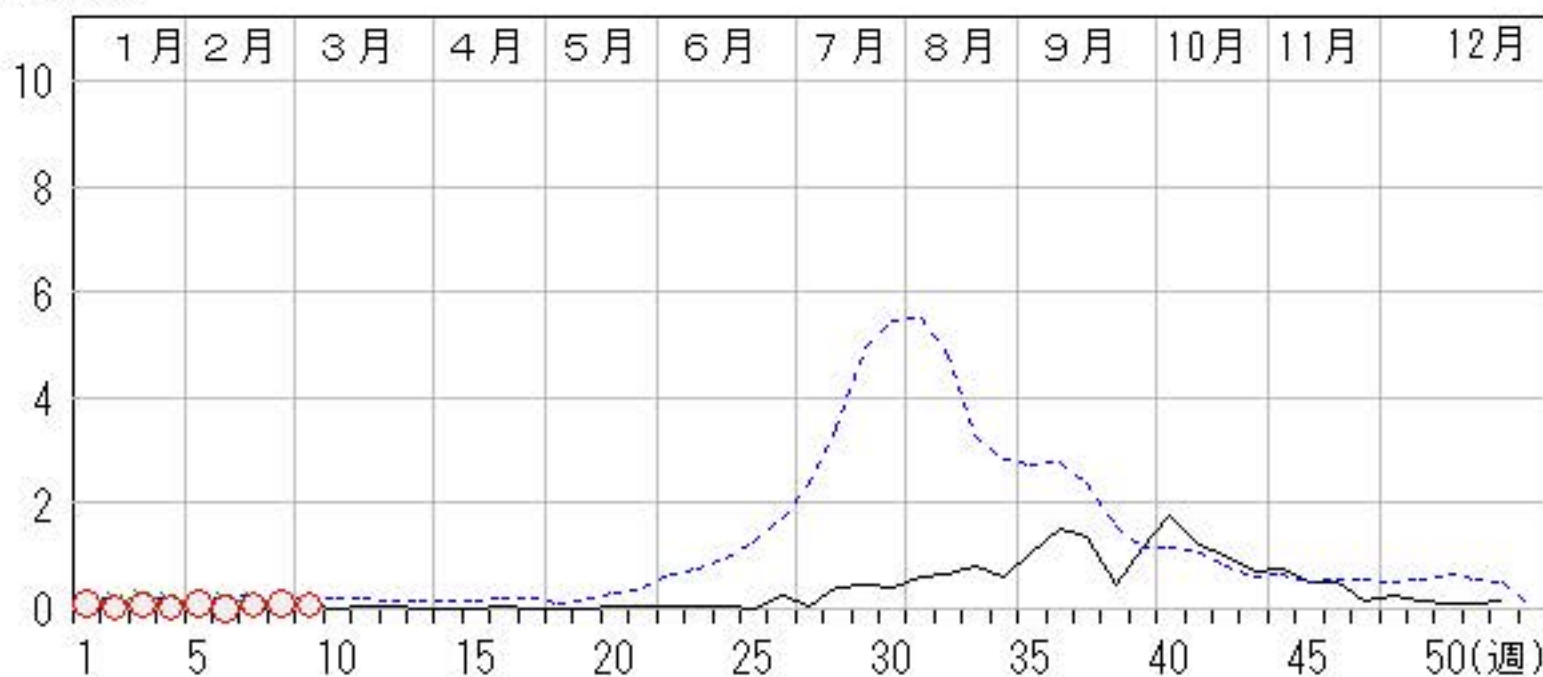
上段: 定点からの患者報告数
下段: 定点あたりの患者数

	5週	6週	7週	8週	9週
石川県	3 0.10	0 0.00	2 0.07	3 0.10	2 0.07
金沢市	2 0.20	0 0.00	2 0.20	0 0.00	2 0.20
南加賀	0 0.00	0 0.00	0 0.00	0 0.00	0 0.00
石川中央	0 0.00	0 0.00	0 0.00	2 0.33	0 0.00
能登中部	0 0.00	0 0.00	0 0.00	0 0.00	0 0.00
能登北部	1 0.33	0 0.00	0 0.00	1 0.33	0 0.00



人/定点

○ 当年(石川県) — 前年(石川県)
× 当年(全国) - - 平年(石川県)

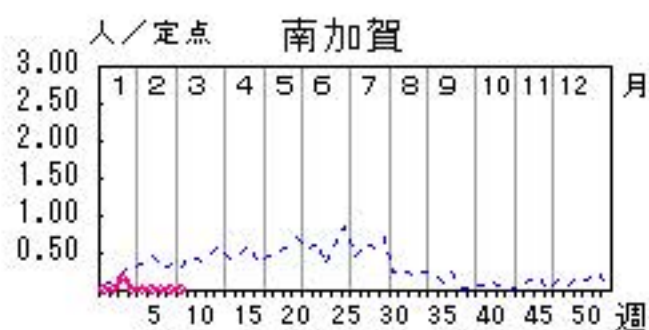
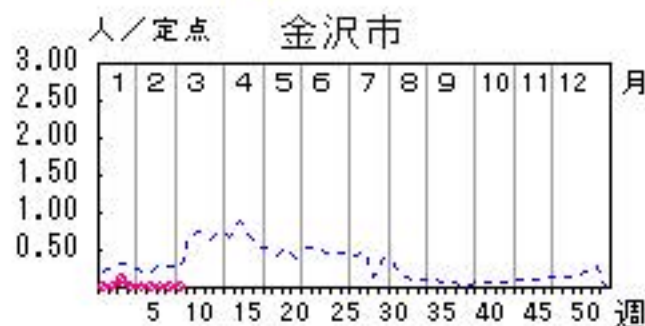
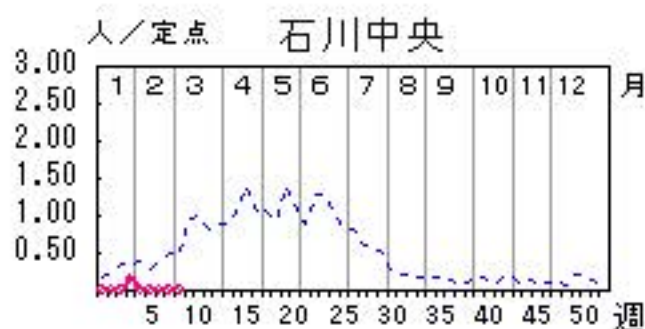
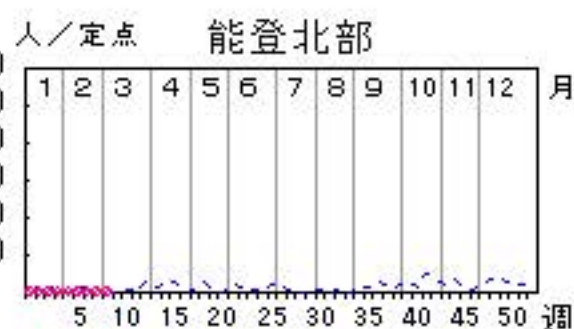
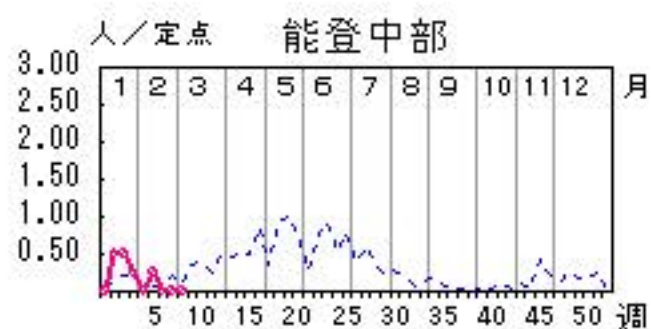


伝染性紅斑

2017年 5週～ 9週

上段: 定点からの患者報告数
下段: 定点あたりの患者数

	5週	6週	7週	8週	9週
石川県	0 0.00	1 0.03	0 0.00	0 0.00	0 0.00
金沢市	0 0.00	0 0.00	0 0.00	0 0.00	0 0.00
南加賀	0 0.00	0 0.00	0 0.00	0 0.00	0 0.00
石川中央	0 0.00	0 0.00	0 0.00	0 0.00	0 0.00
能登中部	0 0.00	1 0.25	0 0.00	0 0.00	0 0.00
能登北部	0 0.00	0 0.00	0 0.00	0 0.00	0 0.00



人/定点

○—○ 当年(石川県) — 前年(石川県)
×—× 当年(全国) - - - 平年(石川県)

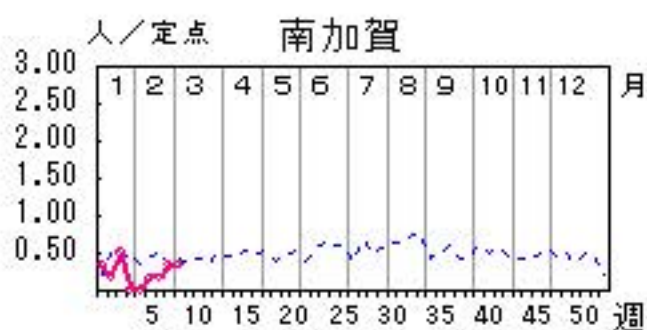
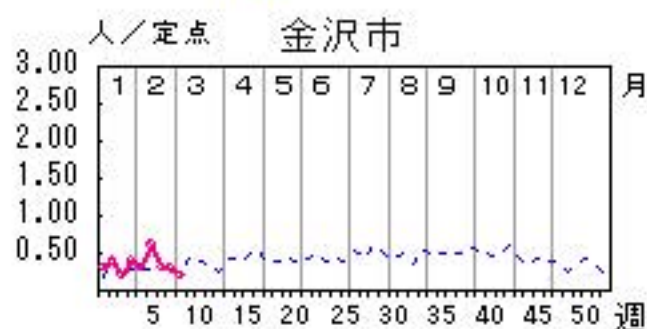
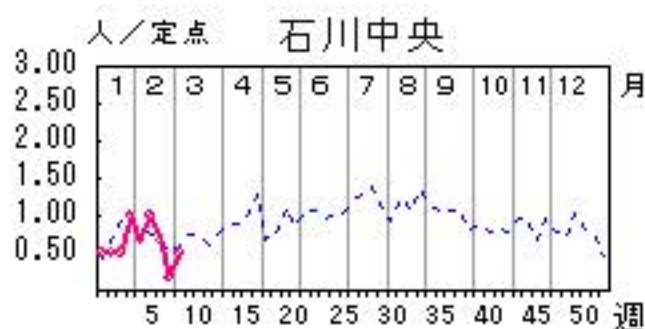
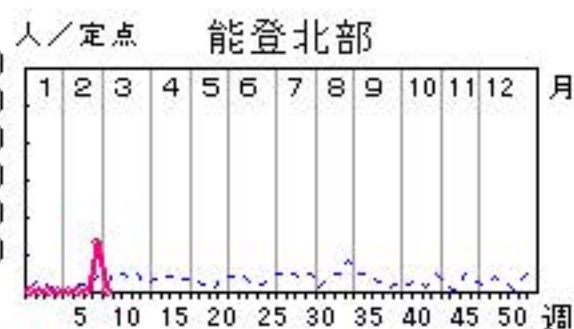
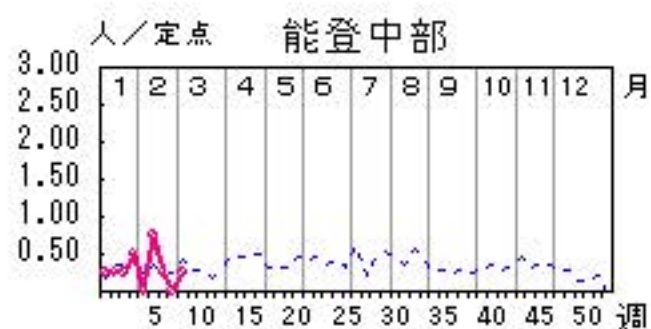


突発性発しん

2017年 5週～ 9週

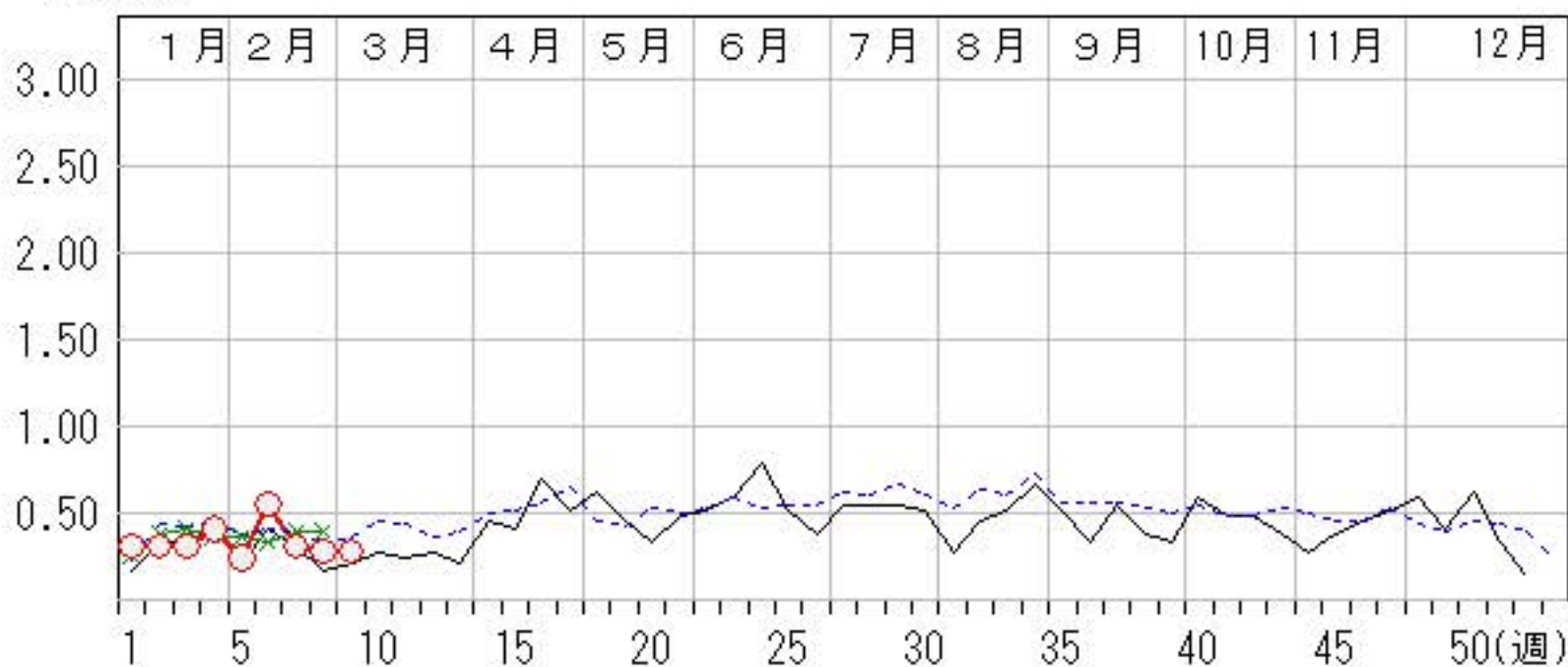
上段: 定点からの患者報告数
下段: 定点あたりの患者数

	5週	6週	7週	8週	9週
石川県	7 0.24	16 0.55	9 0.31	8 0.28	8 0.28
金沢市	3 0.30	6 0.60	3 0.30	3 0.30	2 0.20
南加賀	0 0.00	1 0.17	1 0.17	2 0.33	2 0.33
石川中央	4 0.67	6 1.00	4 0.67	1 0.17	3 0.50
能登中部	0 0.00	3 0.75	1 0.25	0 0.00	1 0.25
能登北部	0 0.00	0 0.00	0 0.00	2 0.67	0 0.00



人/定点

○ 当年(石川県) — 前年(石川県)
× 当年(全国) - - - 平年(石川県)

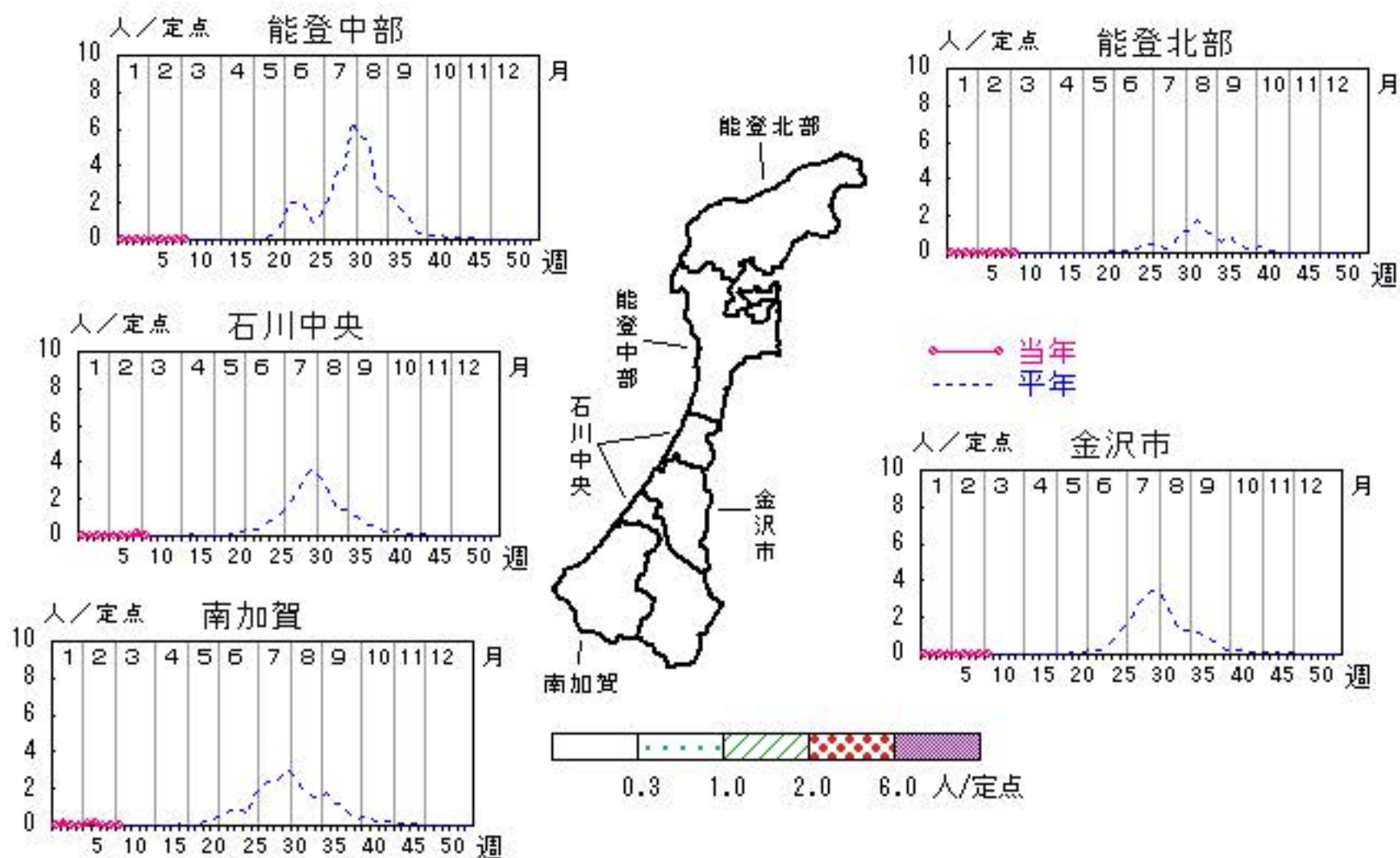


ヘルパンギーナ

2017年 5週～ 9週

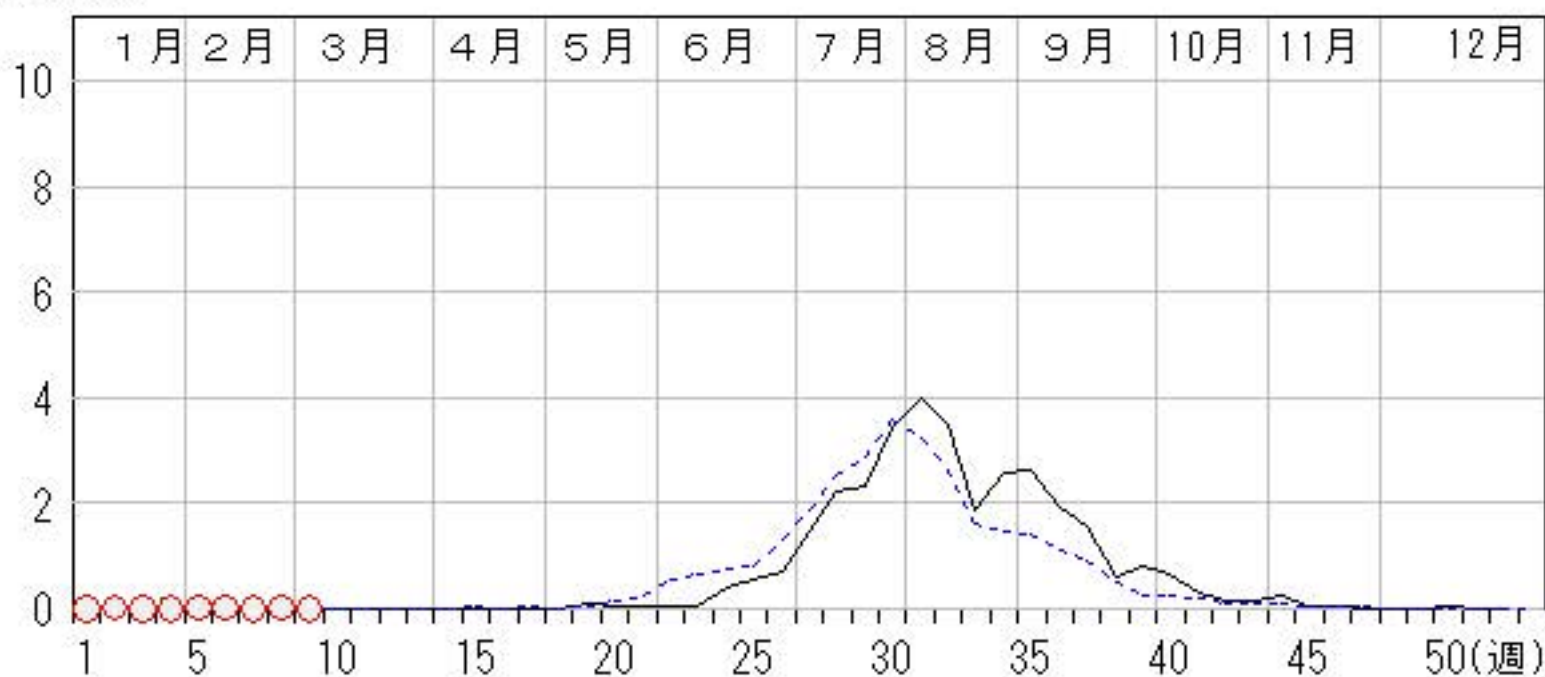
上段: 定点からの患者報告数
下段: 定点あたりの患者数

	5週	6週	7週	8週	9週
石川県	1 0.03	1 0.03	0 0.00	1 0.03	0 0.00
金沢市	0 0.00	0 0.00	0 0.00	0 0.00	0 0.00
南加賀	1 0.17	1 0.17	0 0.00	0 0.00	0 0.00
石川中央	0 0.00	0 0.00	0 0.00	1 0.17	0 0.00
能登中部	0 0.00	0 0.00	0 0.00	0 0.00	0 0.00
能登北部	0 0.00	0 0.00	0 0.00	0 0.00	0 0.00



人/定点

○ 当年(石川県) — 前年(石川県)
× 当年(全国) - - - 平年(石川県)

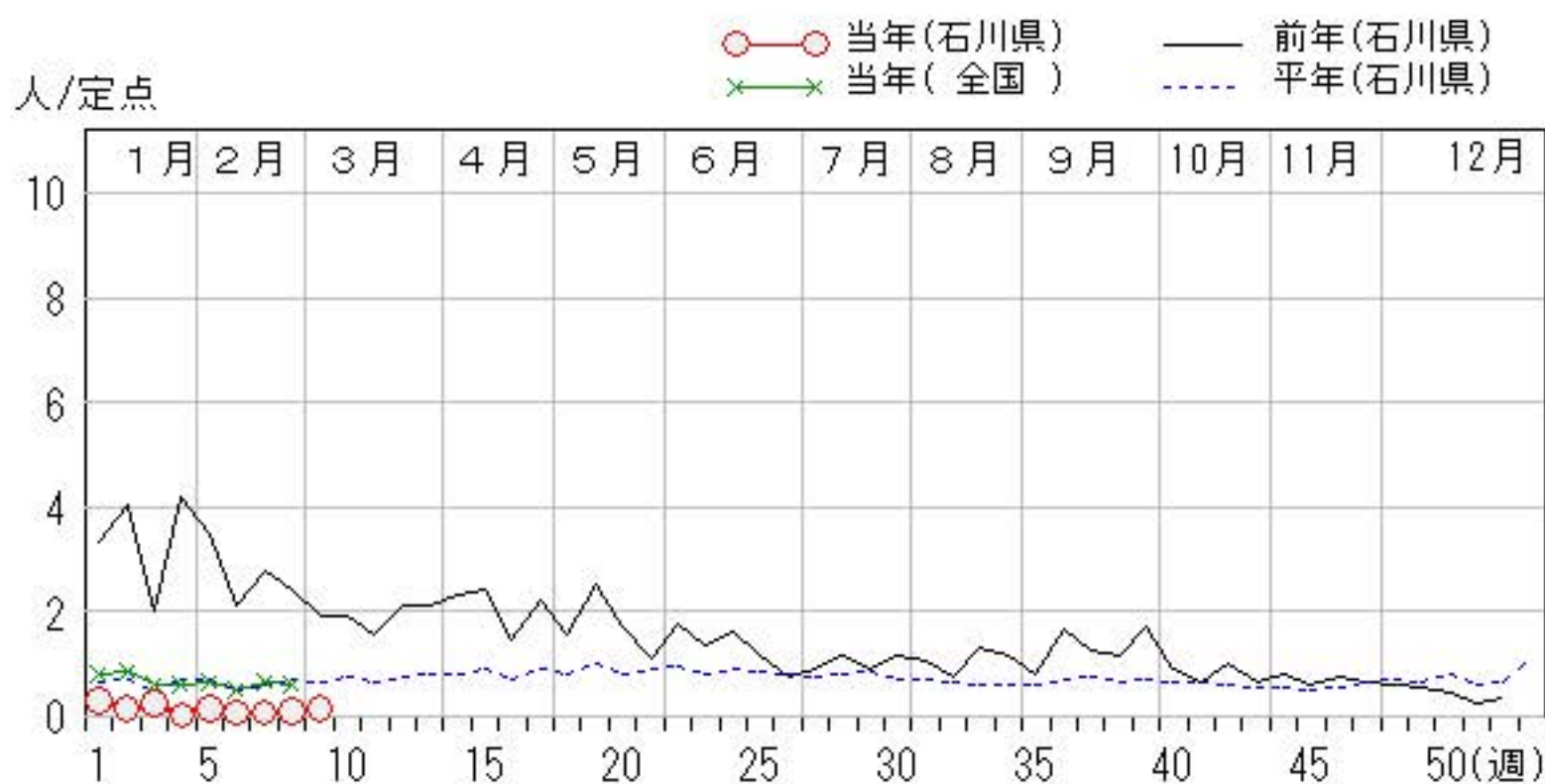
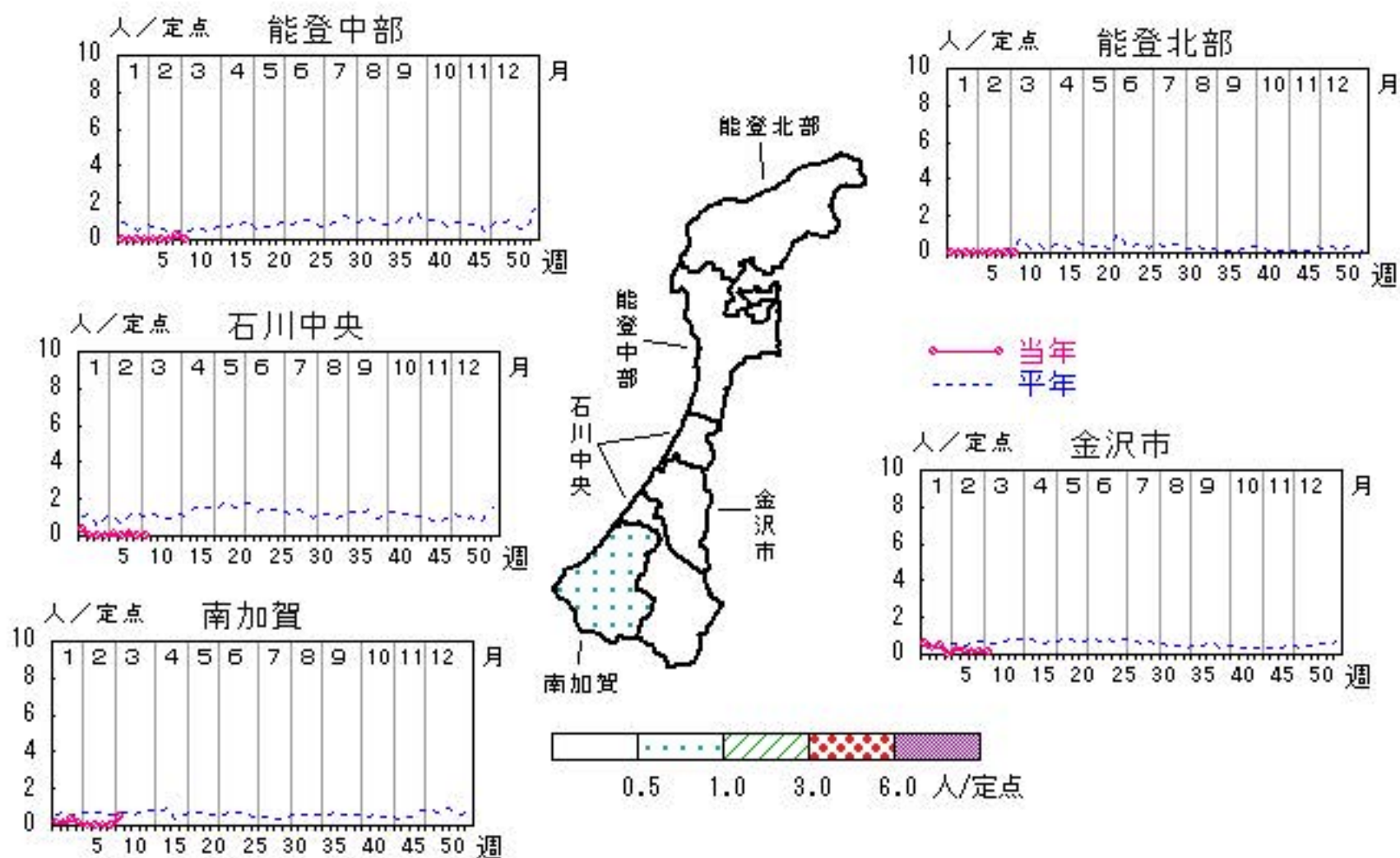


流行性耳下腺炎

2017年 5週～ 9週

上段: 定点からの患者報告数
下段: 定点あたりの患者数

	5週	6週	7週	8週	9週
石川県	4 0.14	2 0.07	2 0.07	3 0.10	4 0.14
金沢市	3 0.30	2 0.20	1 0.10	2 0.20	1 0.10
南加賀	0 0.00	0 0.00	0 0.00	0 0.00	3 0.50
石川中央	1 0.17	0 0.00	1 0.17	0 0.00	0 0.00
能登中部	0 0.00	0 0.00	0 0.00	1 0.25	0 0.00
能登北部	0 0.00	0 0.00	0 0.00	0 0.00	0 0.00

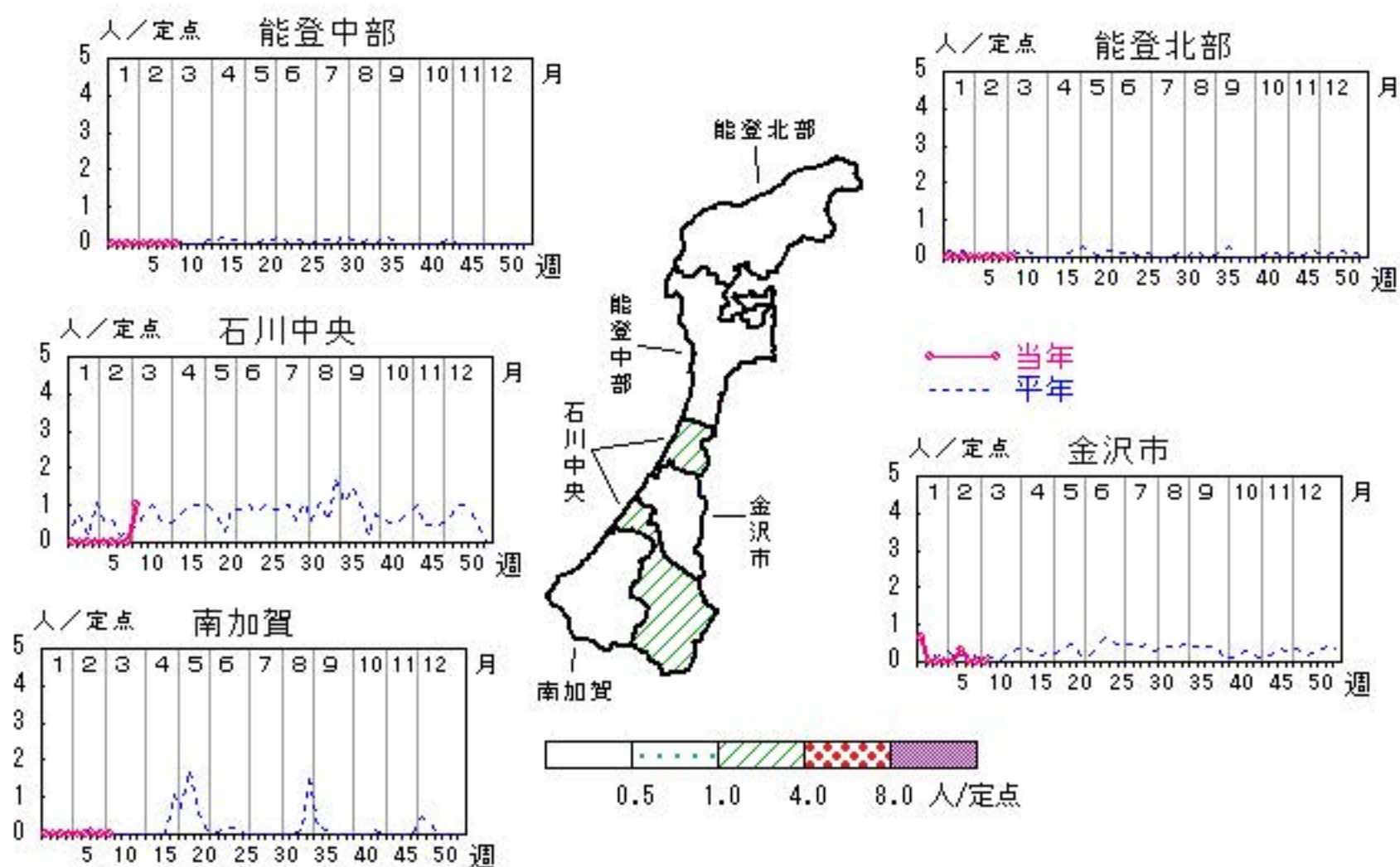


流行性角結膜炎

2017年 5週～ 9週

上段:定点からの患者報告数
下段:定点あたりの患者数

	5週	6週	7週	8週	9週
石川県	0 0.00	1 0.14	0 0.00	0 0.00	1 0.14
金沢市	0 0.00	1 0.33	0 0.00	0 0.00	0 0.00
南加賀	0 0.00	0 0.00	0 0.00	0 0.00	0 0.00
石川中央	0 0.00	0 0.00	0 0.00	0 0.00	1 1.00
能登中部	0 0.00	0 0.00	0 0.00	0 0.00	0 0.00
能登北部	0 0.00	0 0.00	0 0.00	0 0.00	0 0.00



人/定点

○ 当年(石川県) — 前年(石川県)
× 当年(全国) - - - 平年(石川県)

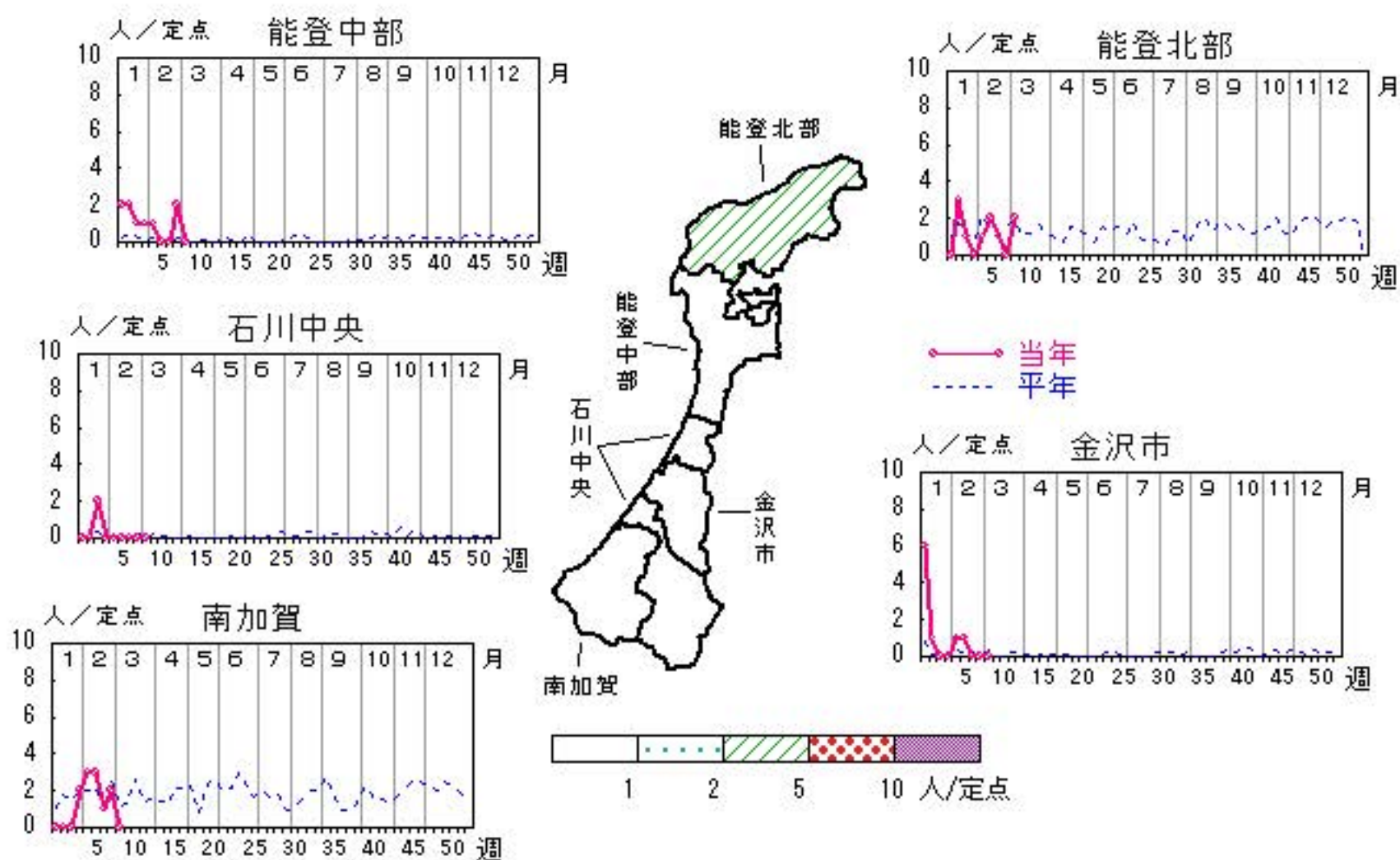


マイコプラズマ肺炎

2017年 5週～ 9週

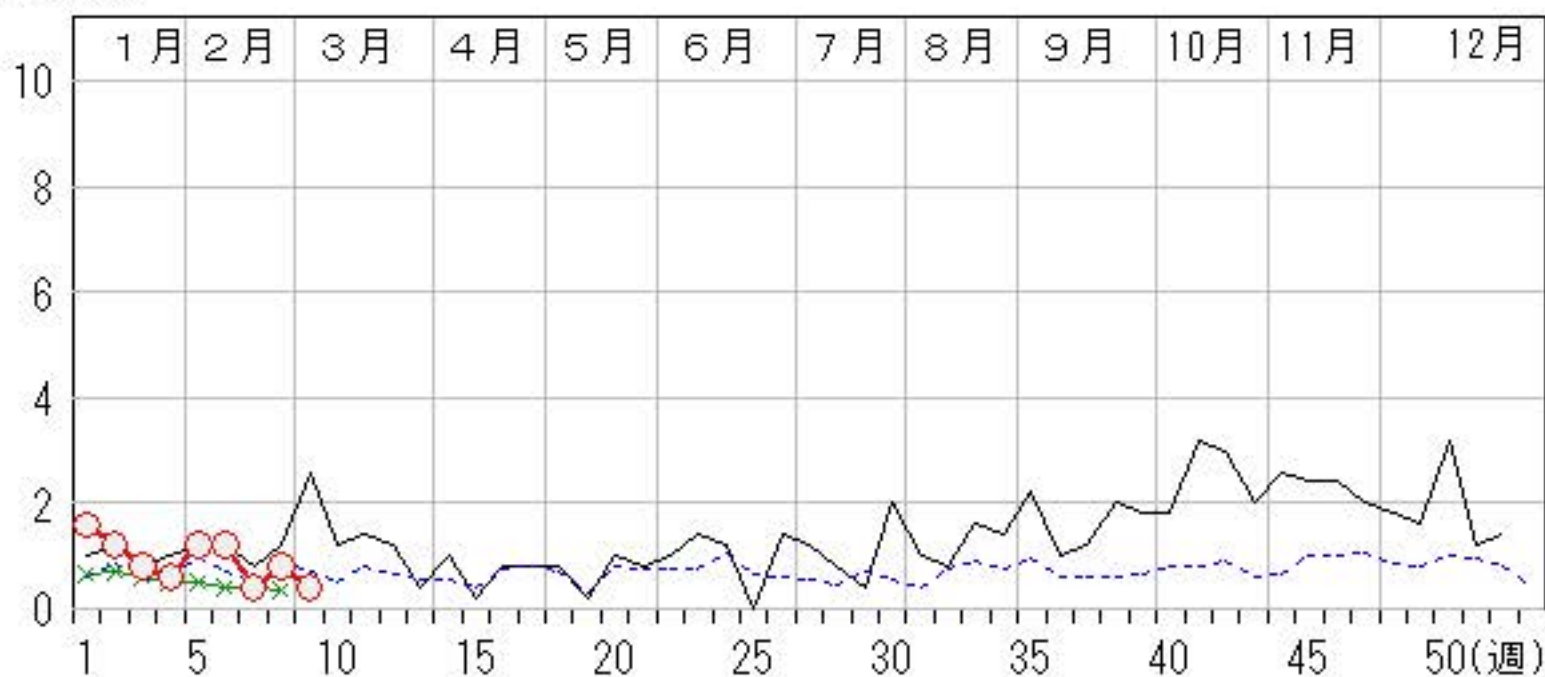
上段: 定点からの患者報告数
下段: 定点あたりの患者数

	5週	6週	7週	8週	9週
石川県	6 1.20	6 1.20	2 0.40	4 0.80	2 0.40
金沢市	1 1.00	1 1.00	0 0.00	0 0.00	0 0.00
南加賀	3 3.00	3 3.00	1 1.00	2 2.00	0 0.00
石川中央	0 0.00	0 0.00	0 0.00	0 0.00	0 0.00
能登中部	1 1.00	0 0.00	0 0.00	2 2.00	0 0.00
能登北部	1 1.00	2 2.00	1 1.00	0 0.00	2 2.00



人/定点

○ 当年(石川県) — 前年(石川県)
× 当年(全国) - - - 平年(石川県)

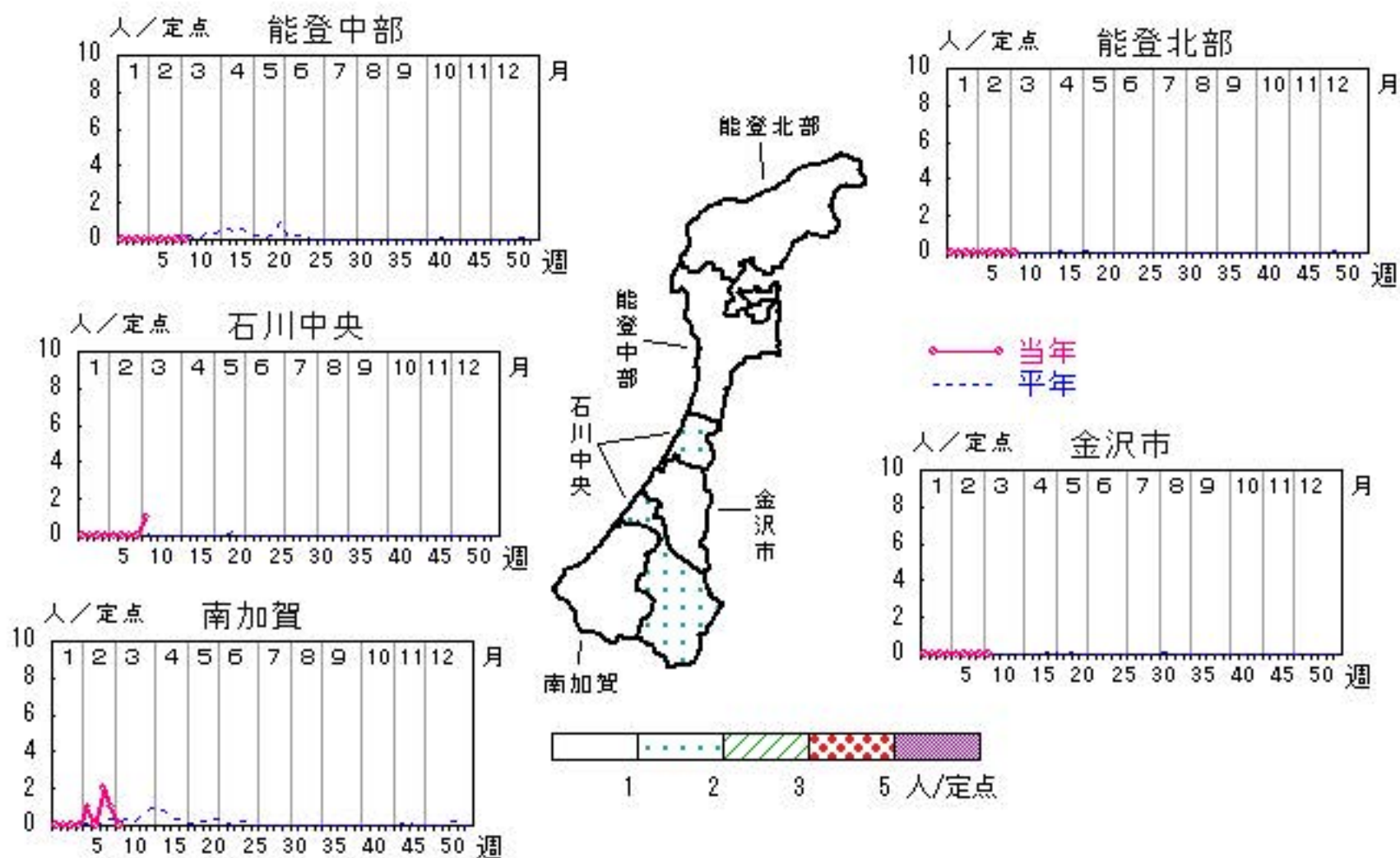


感染性胃腸炎（ロタウイルス）

2017年 5週～ 9週

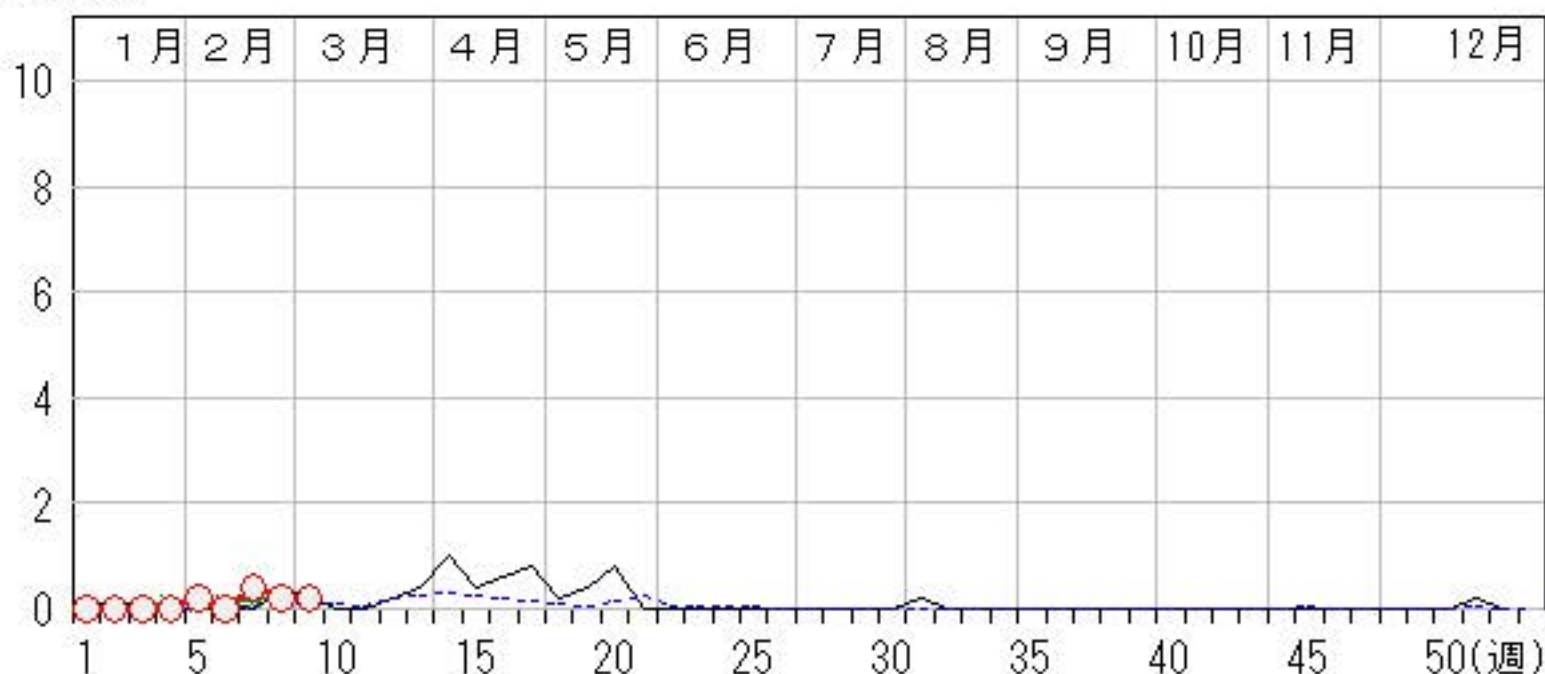
上段：定点からの患者報告数
下段：定点あたりの患者数

	5週	6週	7週	8週	9週
石川県	1 0.20	0 0.00	2 0.40	1 0.20	1 0.20
金沢市	0 0.00	0 0.00	0 0.00	0 0.00	0 0.00
南加賀	1 1.00	0 0.00	2 2.00	1 1.00	0 0.00
石川中央	0 0.00	0 0.00	0 0.00	0 0.00	1 1.00
能登中部	0 0.00	0 0.00	0 0.00	0 0.00	0 0.00
能登北部	0 0.00	0 0.00	0 0.00	0 0.00	0 0.00



人/定点

○ 当年(石川県) — 前年(石川県)
× 当年(全国) - - - 平年(石川県)



疾病別・年齢階級別報告患者数

2017年 第9週(石川県)

インフルエンザ	インフルエンザ	小児科	RSウイルス感染症	咽頭結膜熱	A群溶血性レンサ球菌咽頭炎	感染性胃腸炎	水痘	手足口病	伝染性紅斑	突発性発しん	百日咳	ヘルパンギーナ	流行性耳下腺炎	眼科・基幹	急性出血性結膜炎	流行性角結膜炎	細菌性髄膜炎	無菌性髄膜炎	マイコプラズマ肺炎	(オウム病除く)	クラミジア肺炎	イリス)	感染性胃腸炎(ロタウイルス)
計	1,006	計	7	28	74	204	16	2	8				4	計	1				2				1
~5ヶ月	1	~5ヶ月				1								~5ヶ月									
~11ヶ月	14	~11ヶ月	1	2		9	1		3					~11ヶ月									
1歳	41	1歳	4	8	4	15		1	2					1歳									1
2歳	39	2歳	1	8	5	10			2					2歳									
3歳	47	3歳	1	3	10	30	7		1					3歳									
4歳	59	4歳		3	11	29	5						2	4歳									
5歳	67	5歳		3	9	22	1	1						5歳									
6歳	54	6歳		1	7	18	2						1	6歳					2				
7歳	84	7歳			8	15								7歳									
8歳	69	8歳			3	12								8歳									
9歳	73	9歳			6	9								9歳									
10歳~14歳	154	10歳~14歳			10	30							1	10歳~14歳									
15歳~19歳	43	15歳~19歳			1	1								15歳~19歳									
20歳~29歳	44	20歳以上				3								20歳~29歳									
30歳~39歳	37													30歳~39歳									
40歳~49歳	62													40歳~49歳	1								
50歳~59歳	44													50歳~59歳									
60歳~69歳	27													60歳~69歳									
70歳~79歳	29													70歳以上									
80歳以上	18																						

平成29年 感染症週報(インフルエンザ・小児科) 推移表

人

週	期間	定点数		501 インフル ンザ	600 RSウ イルス 感染症	601 咽頭結 膜熱	602 A群溶 血性レ ンサ球 菌咽頭 炎	603 感染性 胃腸炎	604 水痘	605 手足口 病	606 伝染性 紅斑	607 突発性 発しん	608 百日咳	610 ヘルパ ンキ ーナ	612 流行性 耳下腺 炎
		5 ル エン ザ	6 小 児 科												
1	1. 2～ 1. 8	48	29	401	3	7	38	201	11	3		9			9
2	1. 9～ 1. 15	48	29	639		11	61	270	6	1	2	9		1	4
3	1. 16～ 1. 22	48	29	1,191	4	8	83	338	8	2	4	9			7
4	1. 23～ 1. 29	48	29	1,969	2	18	95	370	9	1	2	12			1
5	1. 30～ 2. 5	48	29	1,830	6	21	89	402	8	3		7		1	4
6	2. 6～ 2. 12	48	29	1,681	6	16	89	335	6		1	16		1	2
7	2. 13～ 2. 19	48	29	1,717	4	20	88	306	11	2		9			2
8	2. 20～ 2. 26	48	29	1,202	1	31	92	208	18	3		8		1	3
9	2. 27～ 3. 5	48	29	1,006	7	28	74	204	16	2		8			4
合 計				11,636	33	160	709	2,634	93	17	9	87		4	36

B

平成29年 感染症週報(インフルエンザ・小児科) 推移表 定点当たり患者発生数

人/定点

週	期間	定点数		501	600	601	602	603	604	605	606	607	608	610	612
		5 ル エン ザ	6 小 児 科	イン フル エン ザ	RSウ イル ス 感 染 症	咽 頭 結 膜 熱	A群 溶 血 性 レ ン サ 球 菌 咽 頭 炎	感 染 性 胃 腸 炎	水 痘	手 足 口 病	伝 染 性 紅 斑	突 発 性 発 し ん	百 日 咳	ヘル パ ン キ ー ナ	流 行 性 耳 下 腺 炎
1	1. 2～ 1. 8	48	29	8.35	0.10	0.24	1.31	6.93	0.38	0.10		0.31			0.31
2	1. 9～ 1.15	48	29	13.31		0.38	2.10	9.31	0.21	0.03	0.07	0.31		0.03	0.14
3	1.16～ 1.22	48	29	24.81	0.14	0.28	2.86	11.66	0.28	0.07	0.14	0.31			0.24
4	1.23～ 1.29	48	29	41.02	0.07	0.62	3.28	12.76	0.31	0.03	0.07	0.41			0.03
5	1.30～ 2. 5	48	29	38.13	0.21	0.72	3.07	13.86	0.28	0.10		0.24		0.03	0.14
6	2. 6～ 2.12	48	29	35.02	0.21	0.55	3.07	11.55	0.21		0.03	0.55		0.03	0.07
7	2.13～ 2.19	48	29	35.77	0.14	0.69	3.03	10.55	0.38	0.07		0.31			0.07
8	2.20～ 2.26	48	29	25.04	0.03	1.07	3.17	7.17	0.62	0.10		0.28		0.03	0.10
9	2.27～ 3. 5	48	29	20.96	0.24	0.97	2.55	7.03	0.55	0.07		0.28			0.14
合 計				242.42	1.14	5.52	24.45	90.83	3.21	0.59	0.31	3.00		0.14	1.24

平成29年 感染症週報(眼科・基幹) 推移表

人

週	期間	定点数		701	702	902	903	904	905	907
		7 眼科	9 基幹	急性出血性結膜炎	流行性角結膜炎	細菌性髄膜炎	無菌性髄膜炎	マイコプラズマ肺炎	クラミジア肺炎	感染性胃腸炎(ロタウイルス)
1	1. 2～ 1. 8	7	5		2			8		
2	1. 9～ 1. 15	7	5					6		
3	1. 16～ 1. 22	7	5					4		
4	1. 23～ 1. 29	7	5					3		
5	1. 30～ 2. 5	7	5					6		1
6	2. 6～ 2. 12	7	5		1			6		
7	2. 13～ 2. 19	7	5					2		2
8	2. 20～ 2. 26	7	5					4		1
9	2. 27～ 3. 5	7	5		1			2		1
合 計					4			41		5

B

平成29年 感染症週報(眼科・基幹) 推移表 定点当たり患者発生数

人/定点

週	期間	定点数		701	702	902	903	904	905	907
		7 眼科	9 基幹	急性出血性結膜炎	流行性角結膜炎	細菌性髄膜炎	無菌性髄膜炎	マイコプラズマ肺炎	クラミジア肺炎	感染性胃腸炎(ロタウイルス)
1	1. 2~ 1. 8	7	5		0.29			1.60		
2	1. 9~ 1.15	7	5					1.20		
3	1.16~ 1.22	7	5					0.80		
4	1.23~ 1.29	7	5					0.60		
5	1.30~ 2. 5	7	5					1.20		0.20
6	2. 6~ 2.12	7	5		0.14			1.20		
7	2.13~ 2.19	7	5					0.40		0.40
8	2.20~ 2.26	7	5					0.80		0.20
9	2.27~ 3. 5	7	5		0.14			0.40		0.20
合 計					0.57			8.20		1.00