

# 感染症発生動向調査（月報）の保健所別発生状況

	調査対象期間			定点当り		南加賀 定点 2	石川中央			能登中部 定点 2	能登北部 定点 1	備考
	前月 3月	今月 4月	増減	前年同月	今月 (4月)		金沢市 定点 3	石川中央 定点 2				
1	性器クラミジア感染症	17	22	5	2.5	2.2	↑	↓	↑	新		新: 今月新たに報告あり
2	性器ヘルペスウイルス感染症	19	11	△8	0.5	1.1		↓		▽		
3	尖圭コンジローマ	3	6	3	0.4	0.6	→	↑	→			
4	淋菌感染症	4	8	4	1.0	0.8	→	↑	→	新		
											矢印: 前月に引き続き報告あり ↑ 増加 ↓ 減少 → 同数	
						南加賀 定点 1	金沢市 定点 1	石川中央 定点 1	能登中部 定点 1	能登北部 定点 1	▽: 前月報告あり、今月報告なし	
5	メチシリン耐性黄色ブドウ球菌感染症	14	18	4	4.4	3.6	→	→	↑	↓	新	
6	ペニシリン耐性肺炎球菌感染症	—	2	2	0.2	0.4					新	
7	薬剤耐性緑膿菌感染症	—	—	—	—	—						
合計		57	67	10								

※ 本月報は情報提供時の速報値であり、今後調査などの結果に応じて、若干の変更が生じる場合があります。

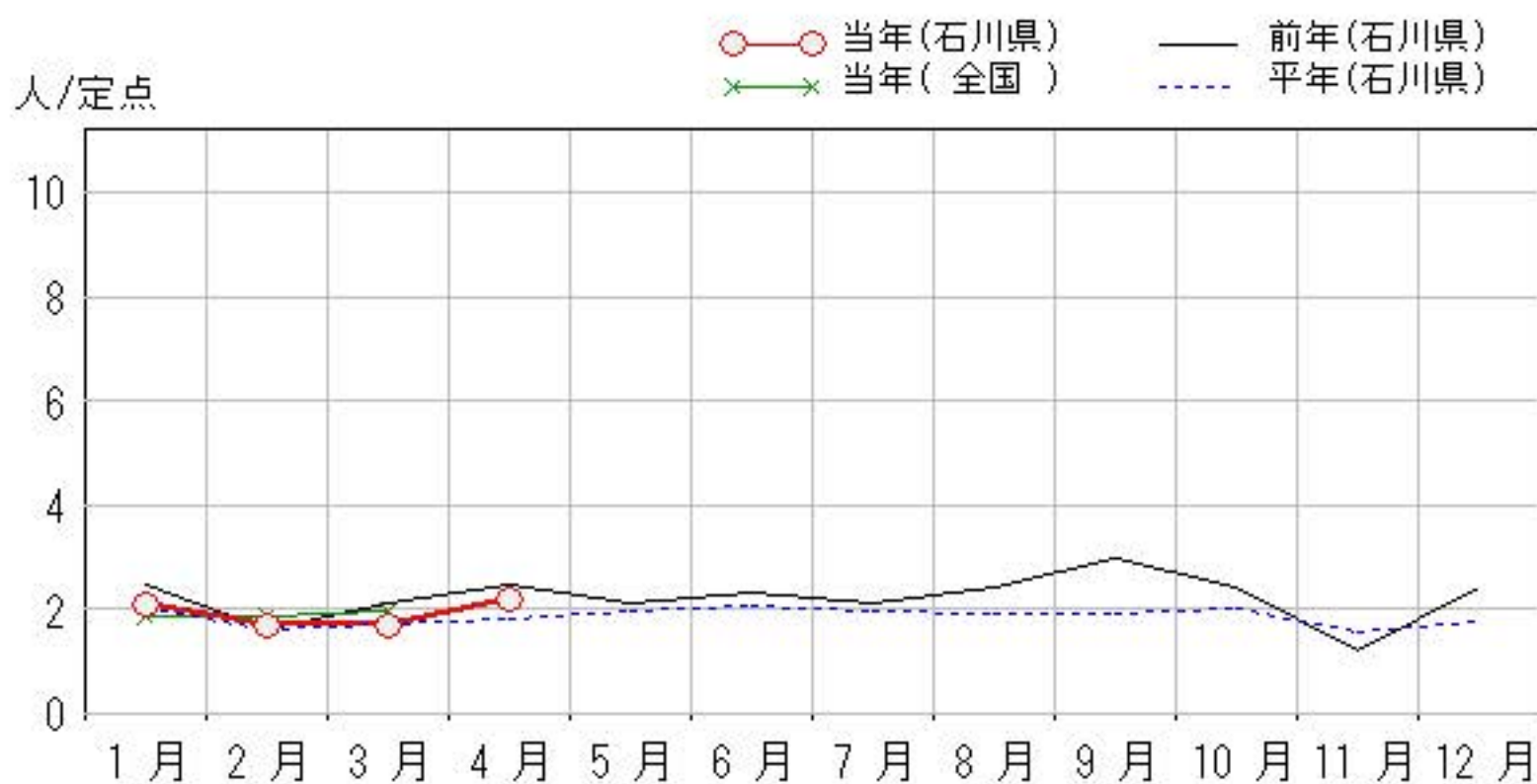
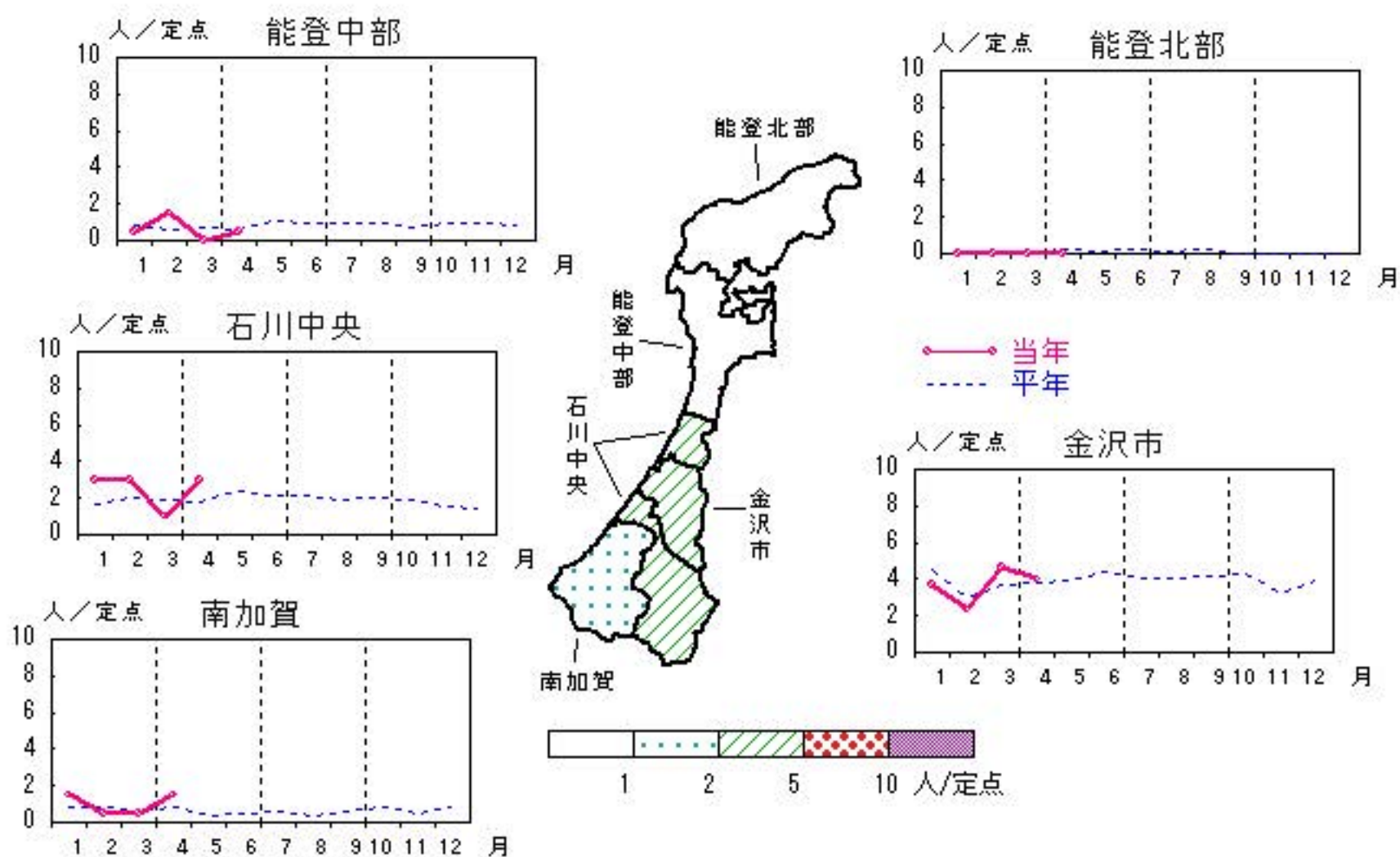
石川県感染症情報センター

# 性器クラミジア感染症

2016年12月～2017年4月

上段: 定点からの患者報告数  
下段: 定点あたりの患者数

	12月	1月	2月	3月	4月
石川県	24 <b>2.40</b>	21 <b>2.10</b>	17 <b>1.70</b>	17 <b>1.70</b>	22 <b>2.20</b>
金沢市	15 <b>5.00</b>	11 <b>3.67</b>	7 <b>2.33</b>	14 <b>4.67</b>	12 <b>4.00</b>
南加賀	2 <b>1.00</b>	3 <b>1.50</b>	1 <b>0.50</b>	1 <b>0.50</b>	3 <b>1.50</b>
石川中央	6 <b>3.00</b>	6 <b>3.00</b>	6 <b>3.00</b>	2 <b>1.00</b>	6 <b>3.00</b>
能登中部	1 <b>0.50</b>	1 <b>0.50</b>	3 <b>1.50</b>	0 <b>0.00</b>	1 <b>0.50</b>
能登北部	0 <b>0.00</b>	0 <b>0.00</b>	0 <b>0.00</b>	0 <b>0.00</b>	0 <b>0.00</b>

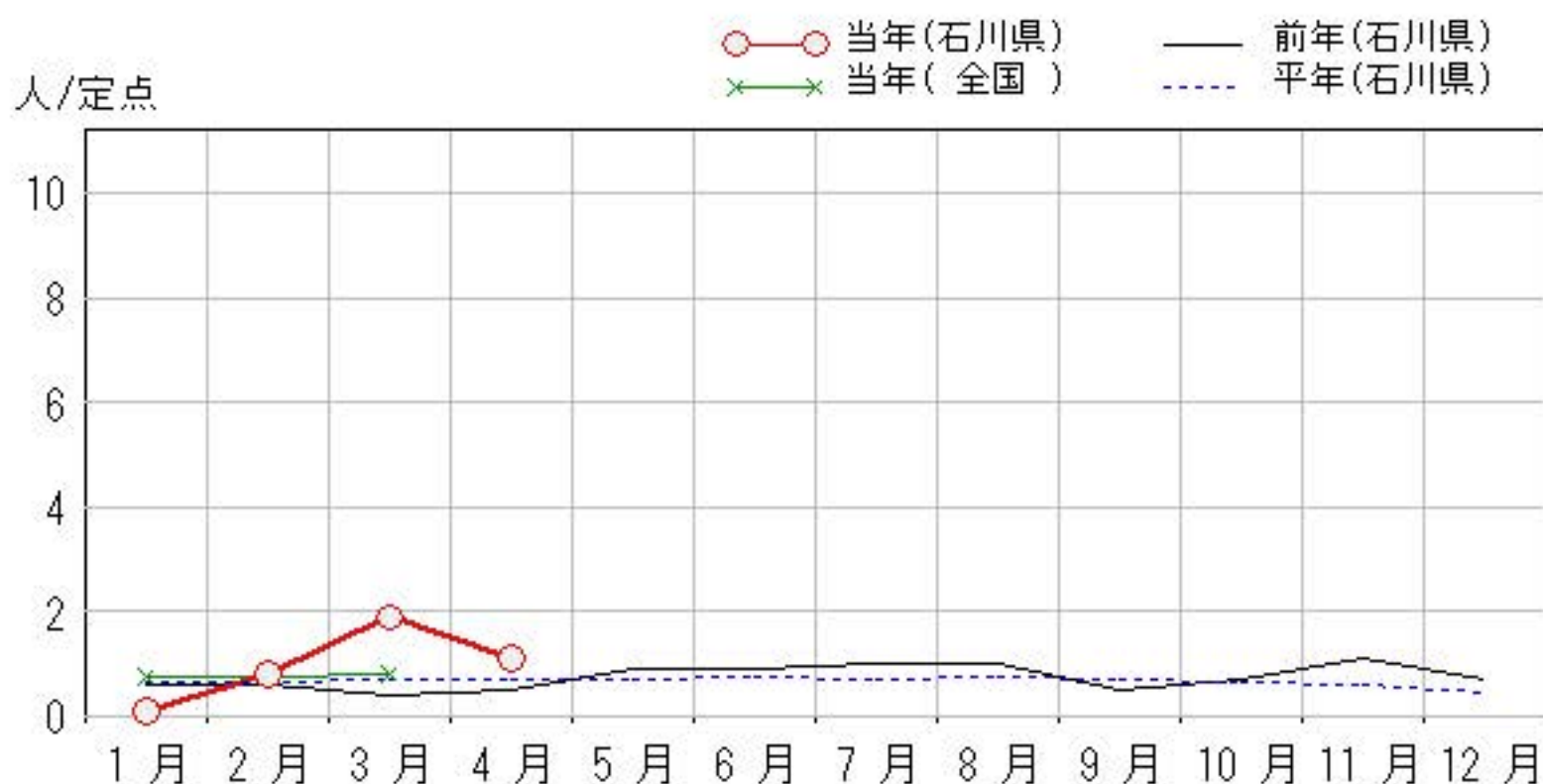
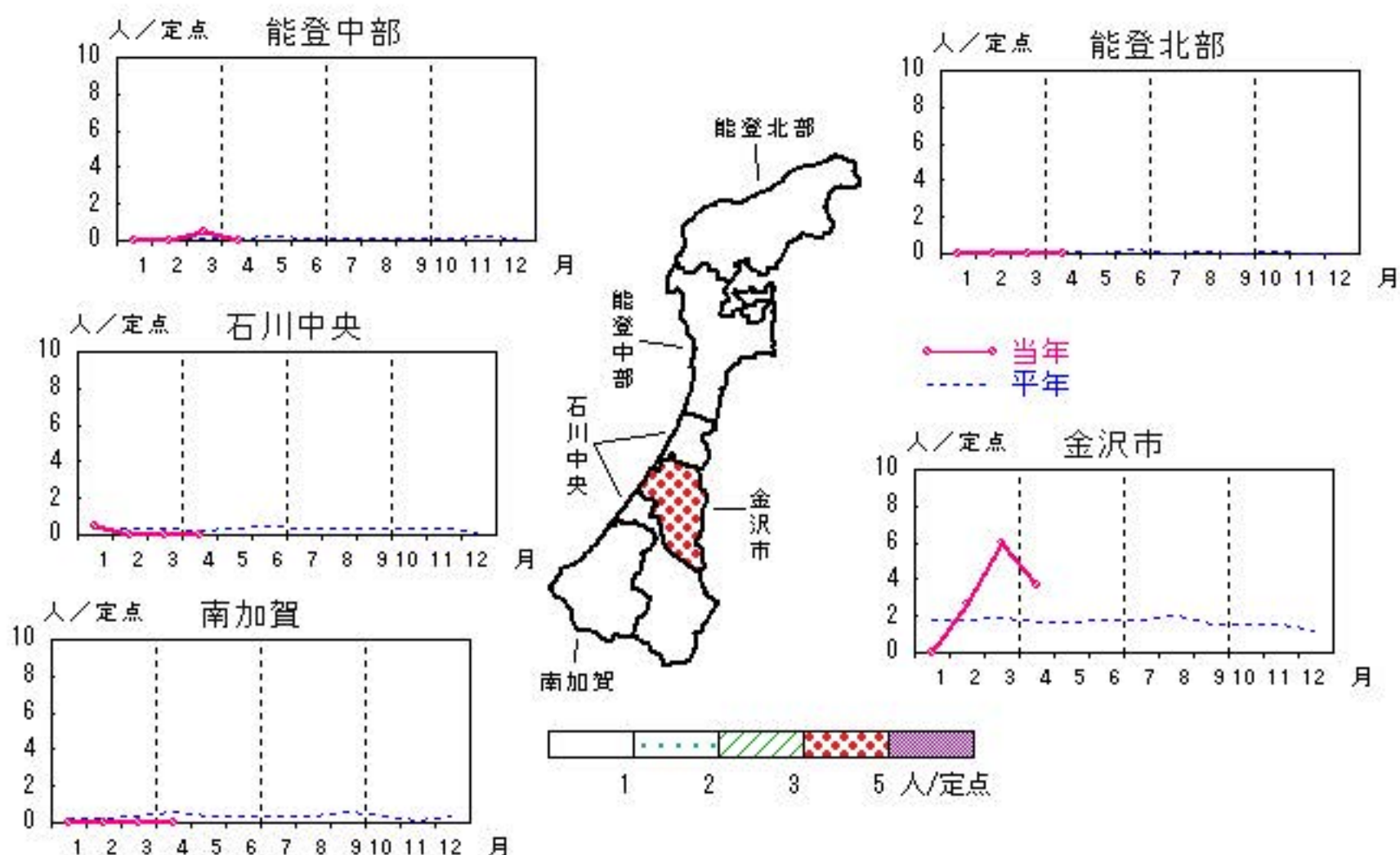


# 性器ヘルペスウイルス感染症

2016年12月～2017年4月

上段: 定点からの患者報告数  
下段: 定点あたりの患者数

	12月	1月	2月	3月	4月
石川県	7 <b>0.70</b>	1 <b>0.10</b>	8 <b>0.80</b>	19 <b>1.90</b>	11 <b>1.10</b>
金沢市	6 <b>2.00</b>	0 <b>0.00</b>	8 <b>2.67</b>	18 <b>6.00</b>	11 <b>3.67</b>
南加賀	1 <b>0.50</b>	0 <b>0.00</b>	0 <b>0.00</b>	0 <b>0.00</b>	0 <b>0.00</b>
石川中央	0 <b>0.00</b>	1 <b>0.50</b>	0 <b>0.00</b>	0 <b>0.00</b>	0 <b>0.00</b>
能登中部	0 <b>0.00</b>	0 <b>0.00</b>	0 <b>0.00</b>	1 <b>0.50</b>	0 <b>0.00</b>
能登北部	0 <b>0.00</b>	0 <b>0.00</b>	0 <b>0.00</b>	0 <b>0.00</b>	0 <b>0.00</b>

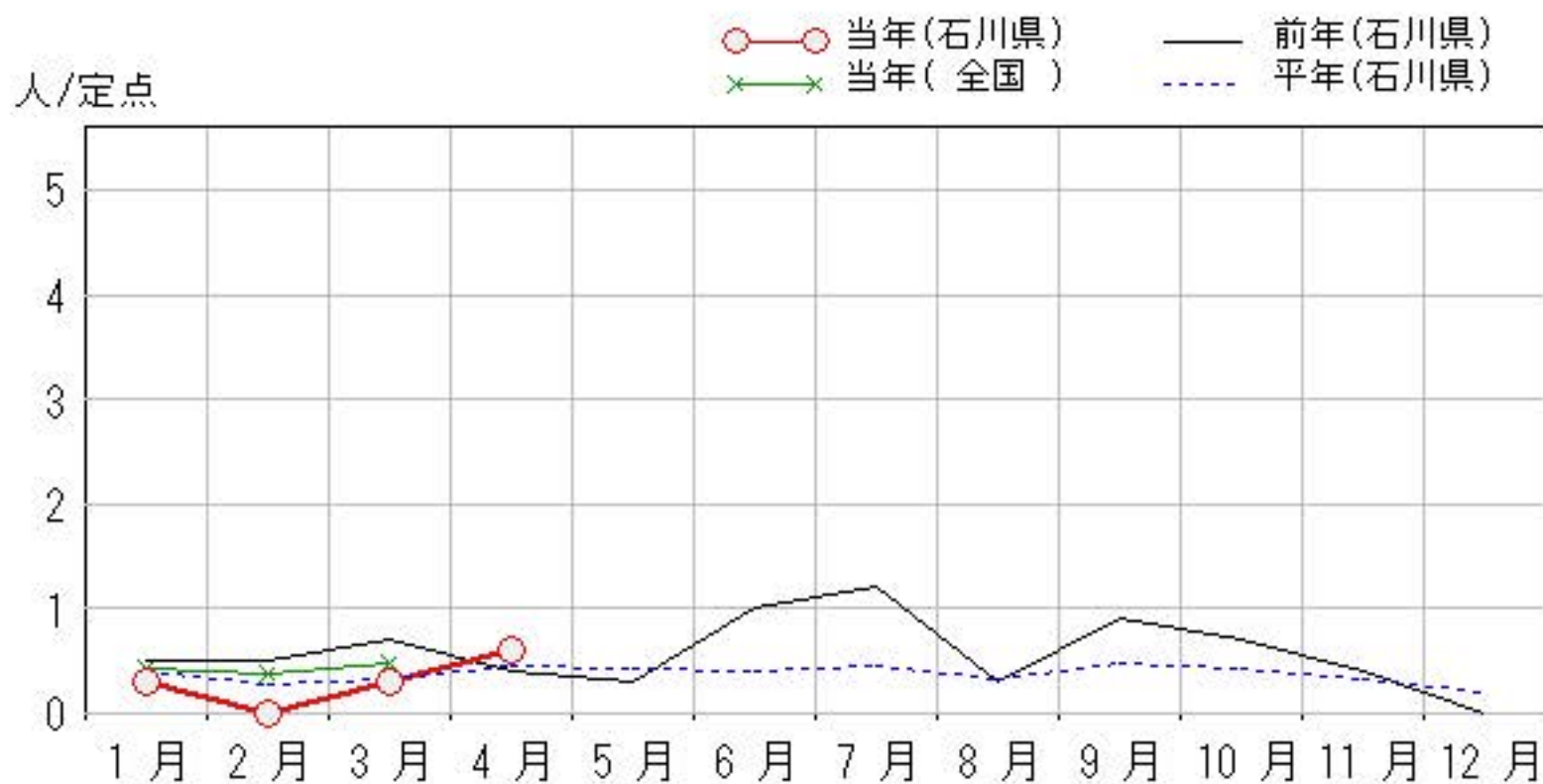
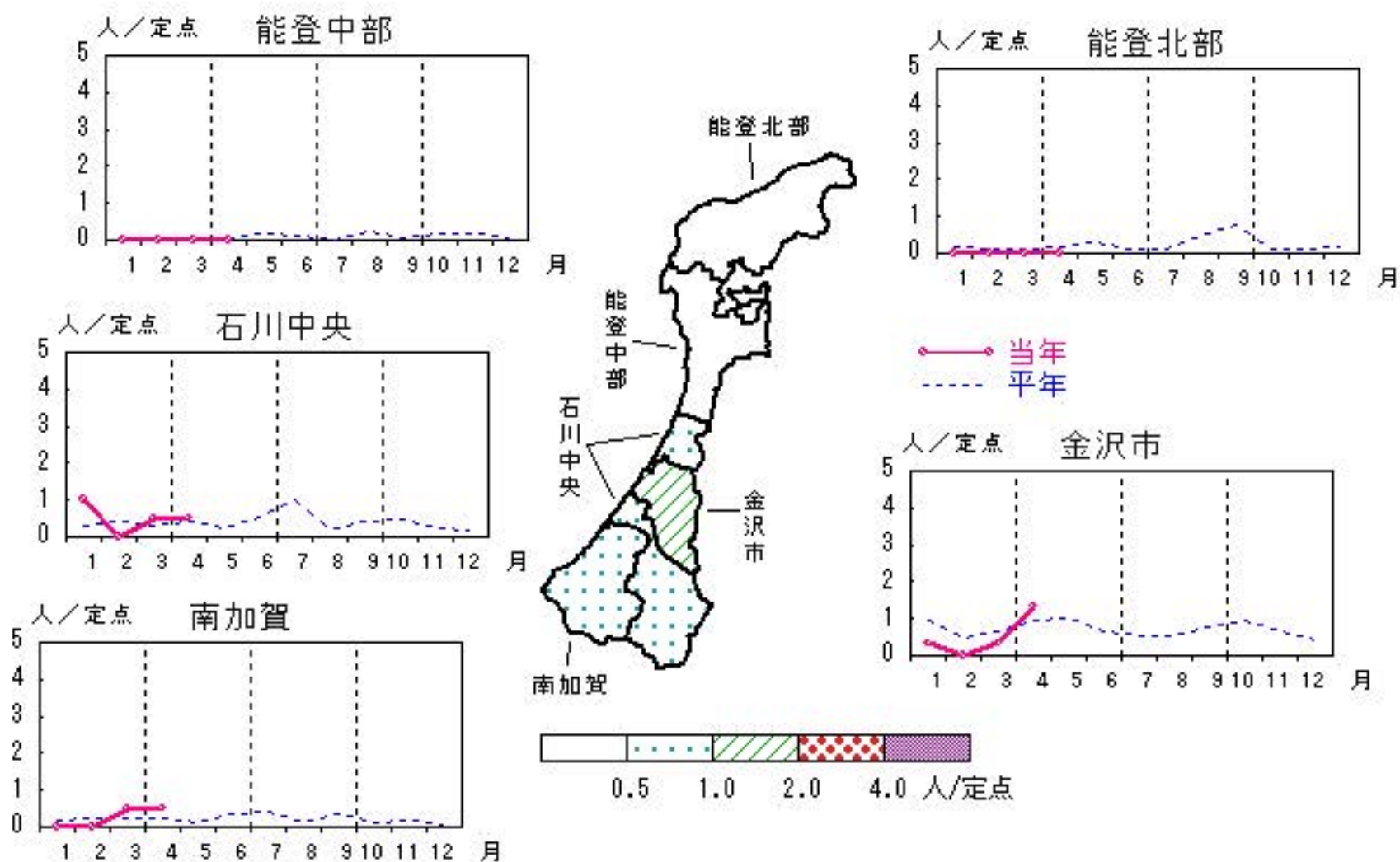


# 尖圭コンジローマ

2016年12月～2017年4月

上段: 定点からの患者報告数  
下段: 定点あたりの患者数

	12月	1月	2月	3月	4月
石川県	0 <b>0.00</b>	3 <b>0.30</b>	0 <b>0.00</b>	3 <b>0.30</b>	6 <b>0.60</b>
金沢市	0 <b>0.00</b>	1 <b>0.33</b>	0 <b>0.00</b>	1 <b>0.33</b>	4 <b>1.33</b>
南加賀	0 <b>0.00</b>	0 <b>0.00</b>	0 <b>0.00</b>	1 <b>0.50</b>	1 <b>0.50</b>
石川中央	0 <b>0.00</b>	2 <b>1.00</b>	0 <b>0.00</b>	1 <b>0.50</b>	1 <b>0.50</b>
能登中部	0 <b>0.00</b>	0 <b>0.00</b>	0 <b>0.00</b>	0 <b>0.00</b>	0 <b>0.00</b>
能登北部	0 <b>0.00</b>	0 <b>0.00</b>	0 <b>0.00</b>	0 <b>0.00</b>	0 <b>0.00</b>

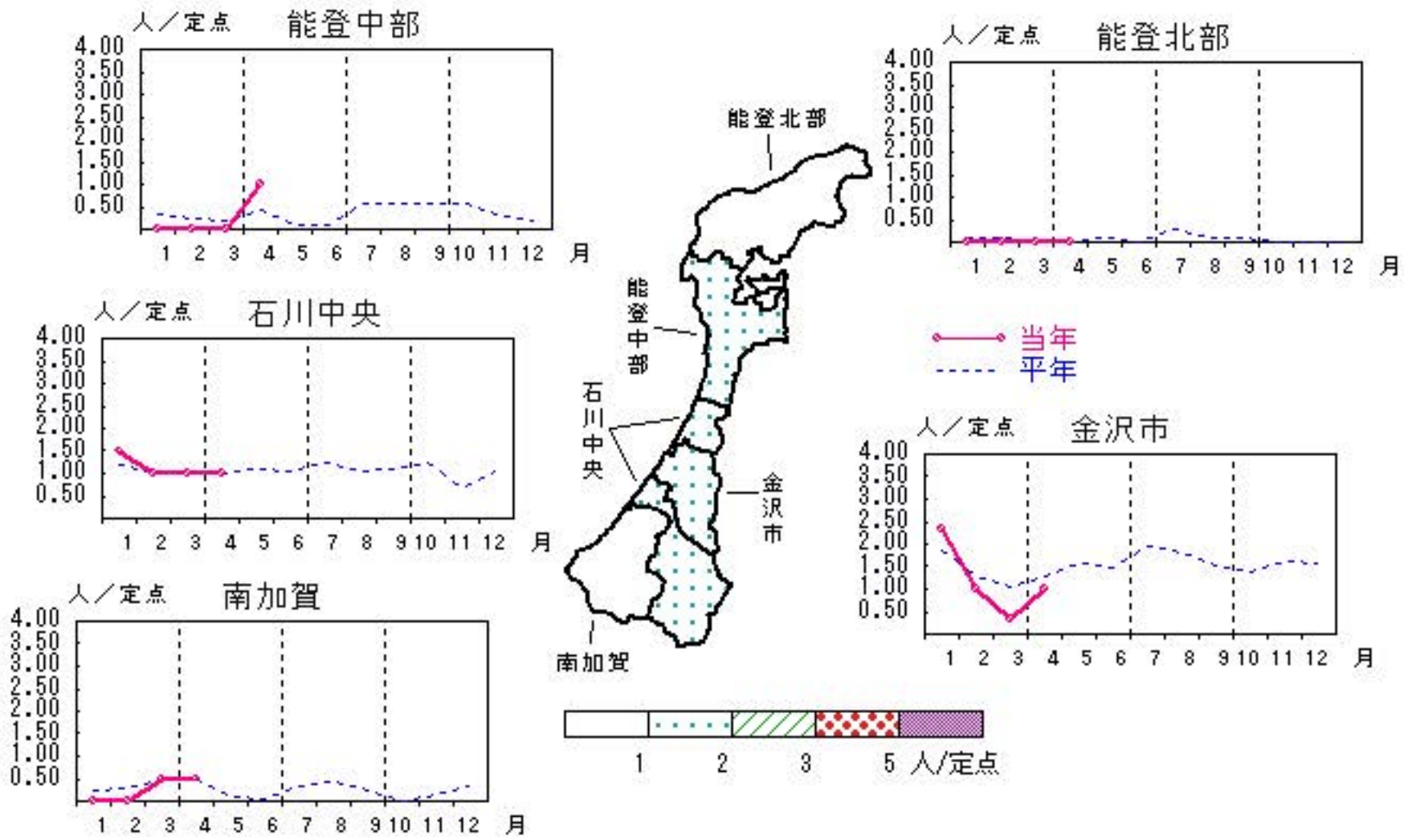


# 淋菌感染症

2016年12月～2017年4月

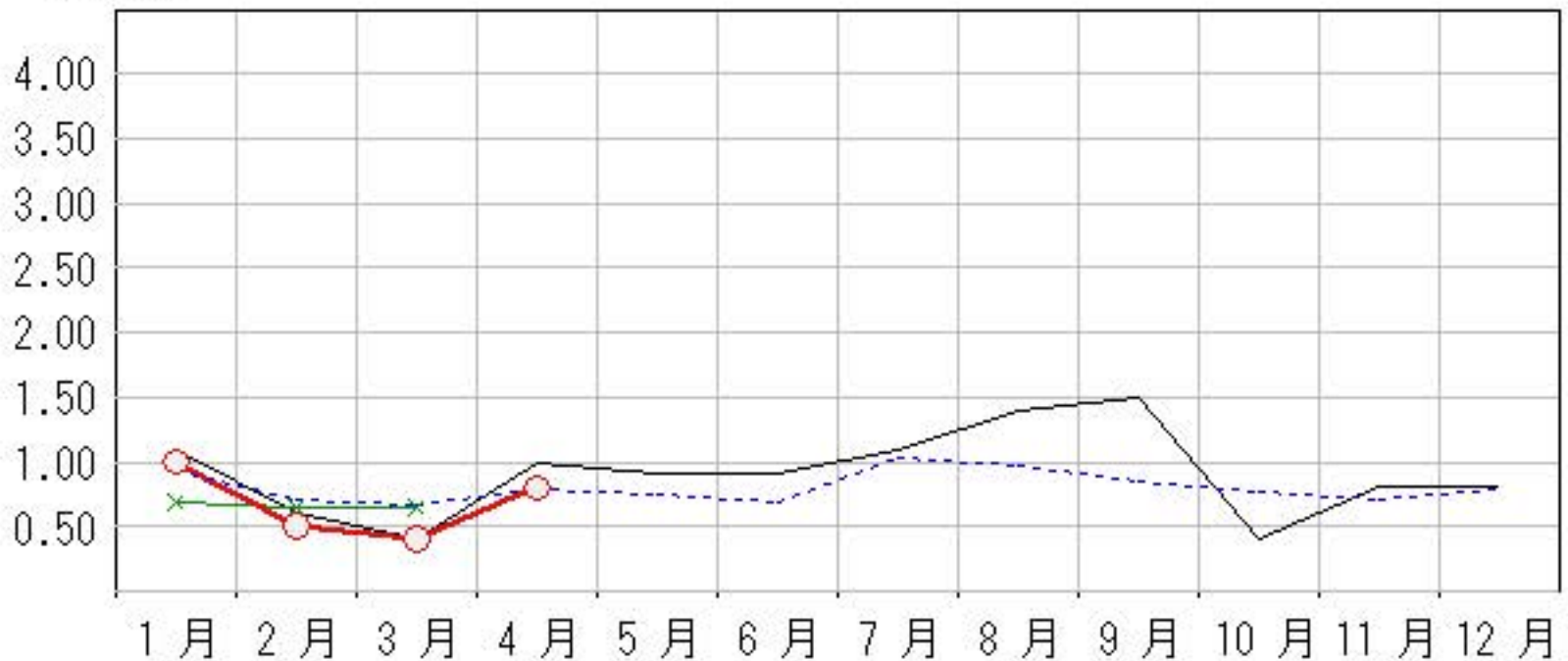
上段:定点からの患者報告数  
下段:定点あたりの患者数

	12月	1月	2月	3月	4月
石川県	8 <b>0.80</b>	10 <b>1.00</b>	5 <b>0.50</b>	4 <b>0.40</b>	8 <b>0.80</b>
金沢市	3 <b>1.00</b>	7 <b>2.33</b>	3 <b>1.00</b>	1 <b>0.33</b>	3 <b>1.00</b>
南加賀	2 <b>1.00</b>	0 <b>0.00</b>	0 <b>0.00</b>	1 <b>0.50</b>	1 <b>0.50</b>
石川中央	3 <b>1.50</b>	3 <b>1.50</b>	2 <b>1.00</b>	2 <b>1.00</b>	2 <b>1.00</b>
能登中部	0 <b>0.00</b>	0 <b>0.00</b>	0 <b>0.00</b>	0 <b>0.00</b>	2 <b>1.00</b>
能登北部	0 <b>0.00</b>	0 <b>0.00</b>	0 <b>0.00</b>	0 <b>0.00</b>	0 <b>0.00</b>



人/定点

○—○ 当年(石川県)      — 前年(石川県)  
×—× 当年(全国)      - - - 平年(石川県)

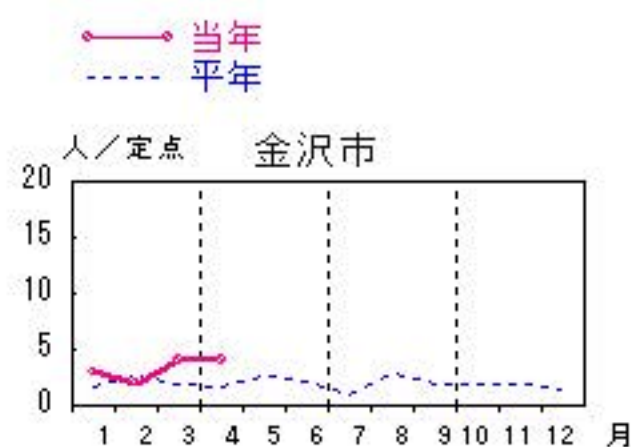
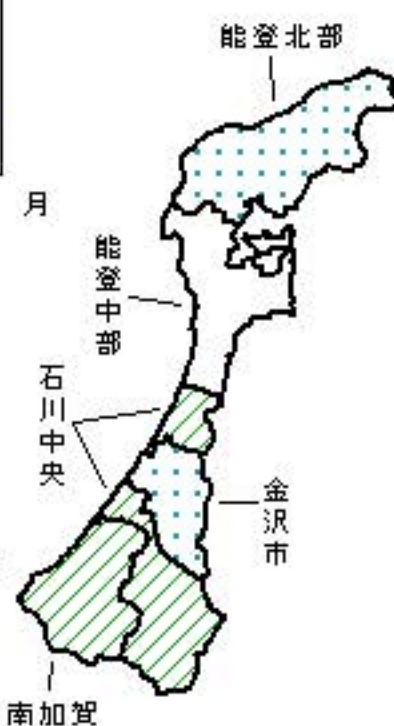
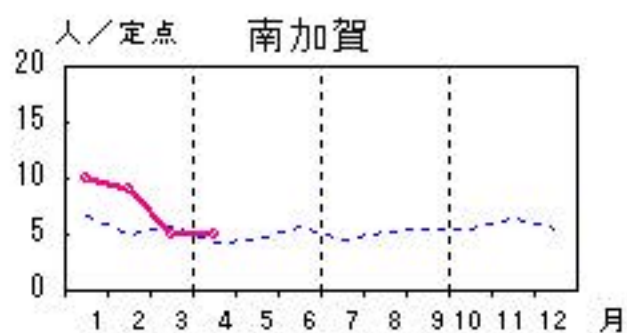
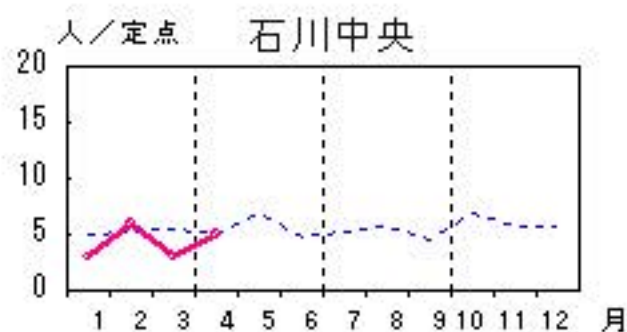
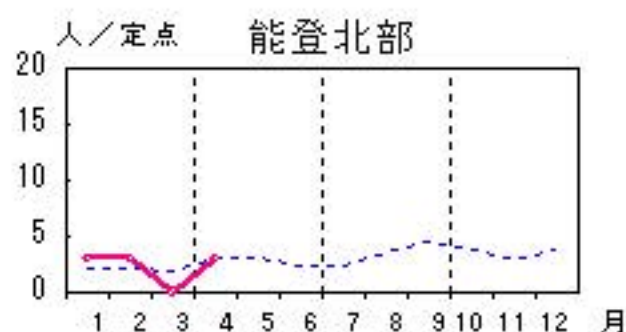
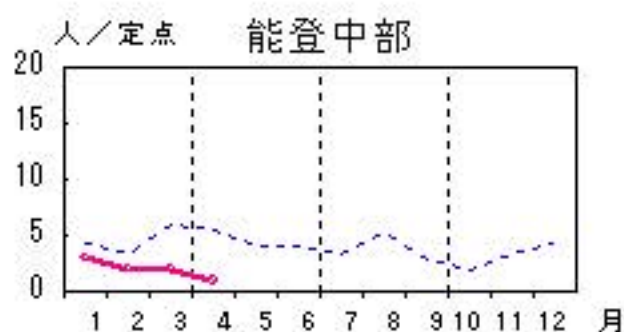


# メチシリン耐性黄色ブドウ球菌感染症

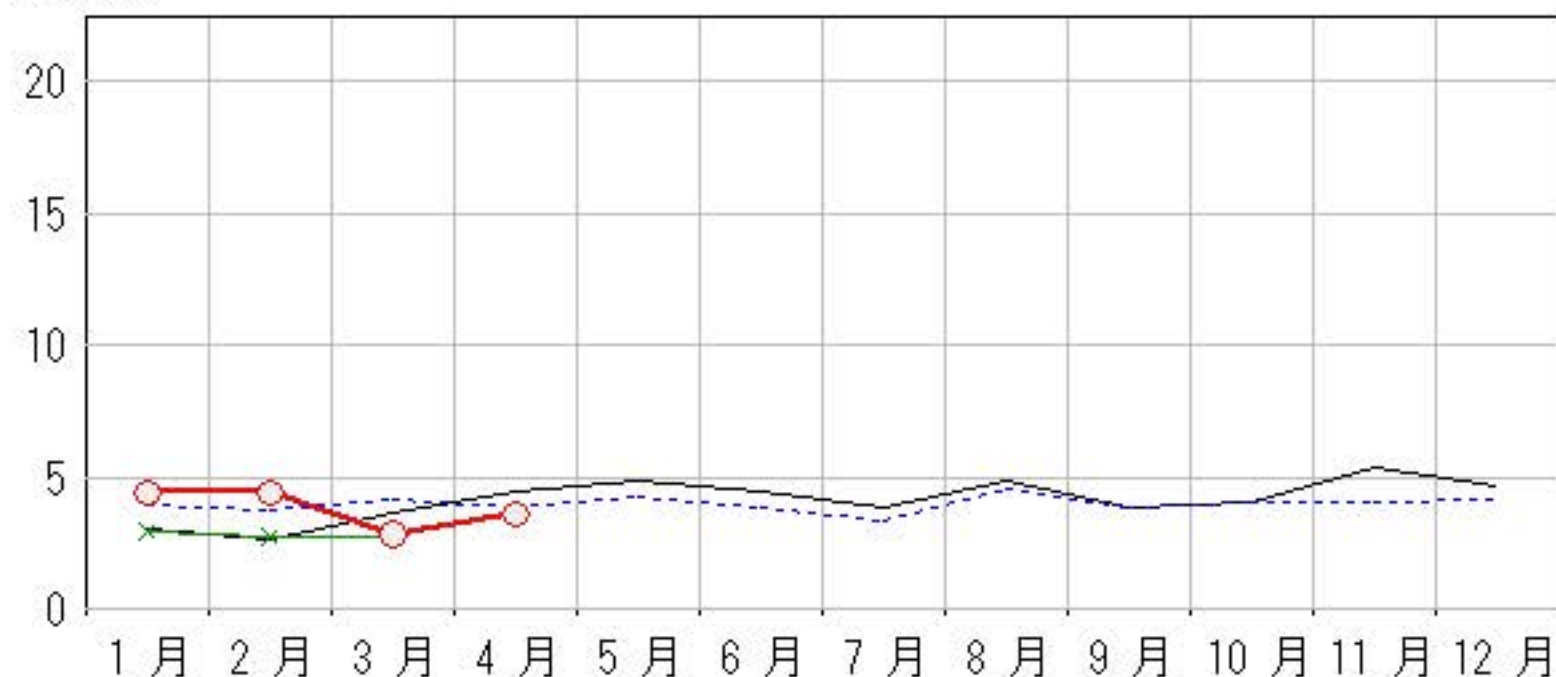
2016年12月～2017年4月

上段:定点からの患者報告数  
下段:定点あたりの患者数

	12月	1月	2月	3月	4月
石川県	23 <b>4.60</b>	22 <b>4.40</b>	22 <b>4.40</b>	14 <b>2.80</b>	18 <b>3.60</b>
金沢市	4 <b>4.00</b>	3 <b>3.00</b>	2 <b>2.00</b>	4 <b>4.00</b>	4 <b>4.00</b>
南加賀	6 <b>6.00</b>	10 <b>10.00</b>	9 <b>9.00</b>	5 <b>5.00</b>	5 <b>5.00</b>
石川中央	9 <b>9.00</b>	3 <b>3.00</b>	6 <b>6.00</b>	3 <b>3.00</b>	5 <b>5.00</b>
能登中部	2 <b>2.00</b>	3 <b>3.00</b>	2 <b>2.00</b>	2 <b>2.00</b>	1 <b>1.00</b>
能登北部	2 <b>2.00</b>	3 <b>3.00</b>	3 <b>3.00</b>	0 <b>0.00</b>	3 <b>3.00</b>



○ 当年(石川県)      — 前年(石川県)  
× 当年(全国)      - - - 平年(石川県)

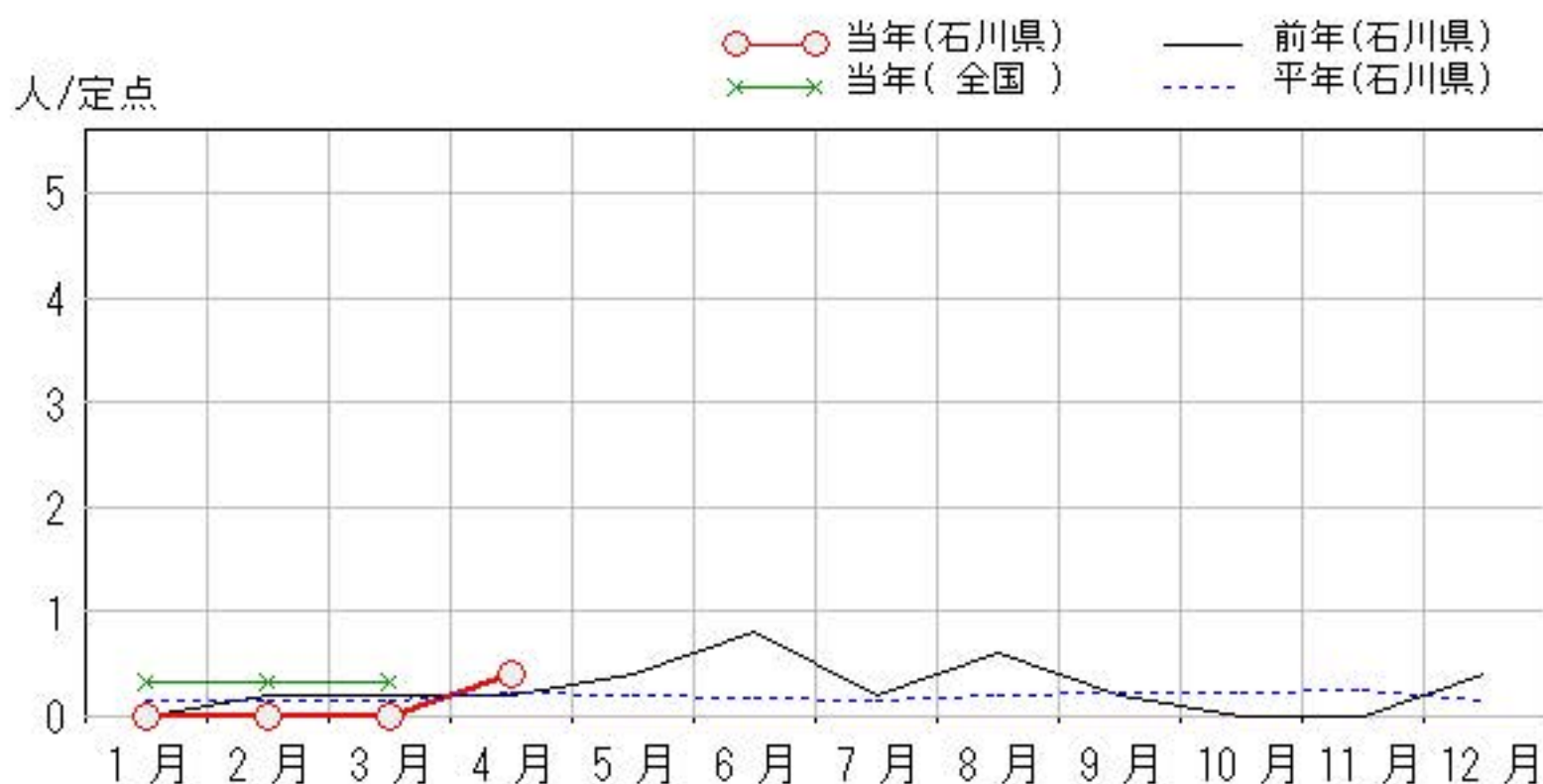
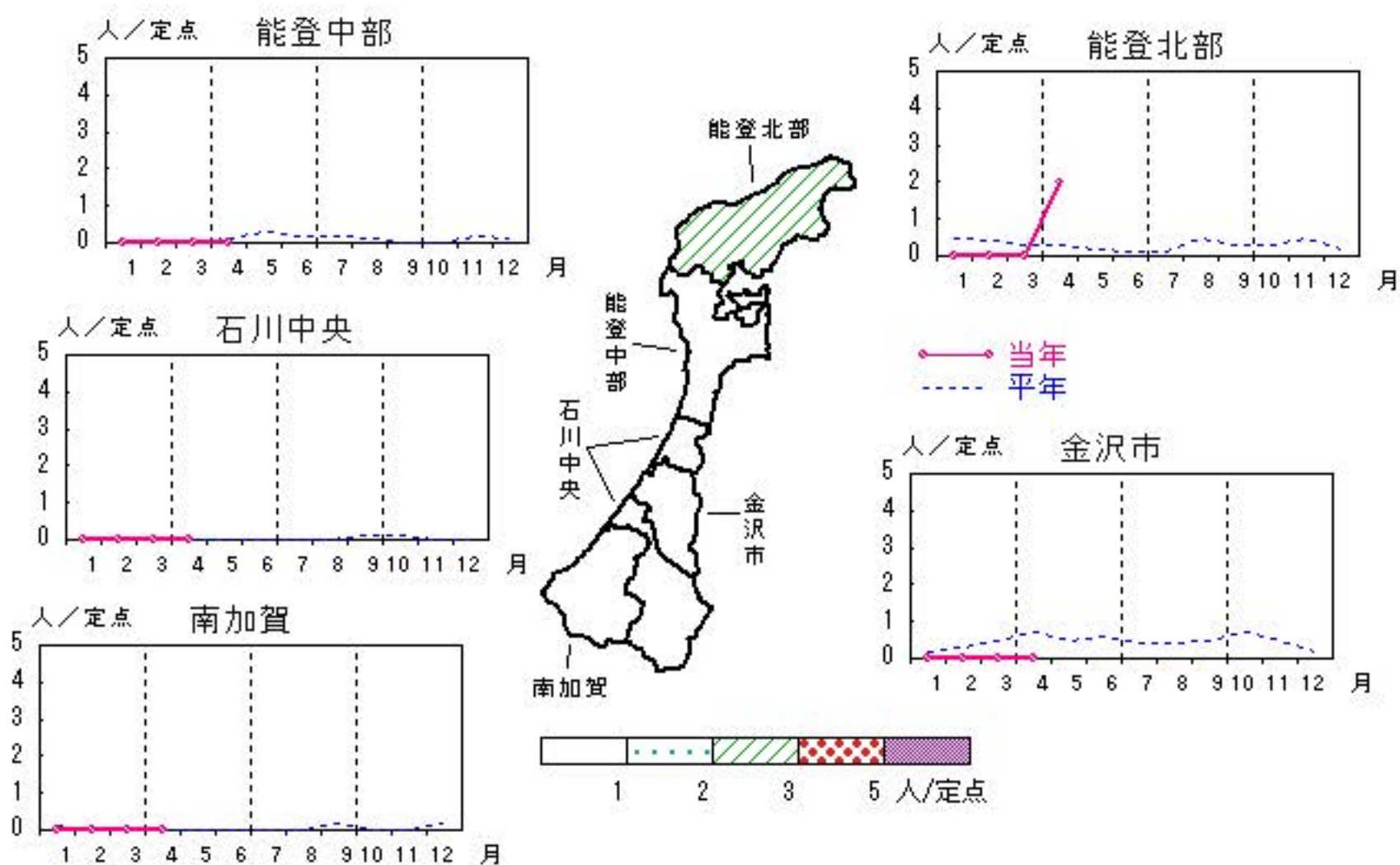


# ペニシリン耐性肺炎球菌感染症

2016年12月～2017年4月

上段:定点からの患者報告数  
下段:定点あたりの患者数

	12月	1月	2月	3月	4月
石川県	2 <b>0.40</b>	0 <b>0.00</b>	0 <b>0.00</b>	0 <b>0.00</b>	2 <b>0.40</b>
金沢市	1 <b>1.00</b>	0 <b>0.00</b>	0 <b>0.00</b>	0 <b>0.00</b>	0 <b>0.00</b>
南加賀	0 <b>0.00</b>	0 <b>0.00</b>	0 <b>0.00</b>	0 <b>0.00</b>	0 <b>0.00</b>
石川中央	0 <b>0.00</b>	0 <b>0.00</b>	0 <b>0.00</b>	0 <b>0.00</b>	0 <b>0.00</b>
能登中部	0 <b>0.00</b>	0 <b>0.00</b>	0 <b>0.00</b>	0 <b>0.00</b>	0 <b>0.00</b>
能登北部	1 <b>1.00</b>	0 <b>0.00</b>	0 <b>0.00</b>	0 <b>0.00</b>	2 <b>2.00</b>



疾病別・年齢階級別報告患者数

2017年 4月(石川県)

	性器クラミジア感染症	性感器ヘルペスウイルス感染症	尖圭コンジローマ	淋菌感染症	ブドウ球菌耐性黄色メチシリン感染症	ペニシリン耐性肺炎球菌感染症	薬剤耐性緑膿菌感染症
計	22	11	6	8	18	2	
0歳					1		
1歳～4歳					1		
5歳～9歳							
10歳～14歳							
15歳～19歳	1		1				
20歳～24歳	6	2		1			
25歳～29歳	2	1		1			
30歳～34歳	4	1	1	2	1		
35歳～39歳	1			2			
40歳～44歳	4	1	2	1			
45歳～49歳	2	2	1	1	1		
50歳～54歳	2						
55歳～59歳					2		
60歳～64歳		1			2		
65歳～69歳		1			2		
70歳以上		2	1		8	2	



<病原細菌検出状況>

病原体検出月別、由来ヒト(保健環境センター・保健所分離分)

2017年4月 現在報告数

検出病原体	血清型・毒素等	2016	2016	2016	2016	2016	2016	2016	2016	2017	2017	2017	2017															
		5月	6月	7月	8月	9月	10月	11月	12月	1月	2月	3月	4月															
		検	渡	集	検	渡	集	検	渡	集	検	渡	集	検	渡	集	検	渡	集									
腸管出血性 大腸菌 (EHEC)	O157:H7(VT1+2)				6						2			1			2						1					
	O157:H7(VT2)							1			1			1														
	O157:HNM(VT1+2)							1																				
	O157:HNM(VT2)			1																								
	O157:HNT(VT1+2)																											
	O157:HNT(VT2)																											
	O26:H11(VT1)			1				1																				
	O26:HNM(VT1)																											
	O26:HNT(VT1)																											
その他	1		2		6		1		3		1												2		1			
チフス菌											1	1																
パラチフス菌																												
コレラ菌	O1, CT(+)																											
	O139, CT(+)																											
赤痢菌	A亜群(志賀)																											
	B亜群(フレキシネリ)	1	1																									
	C亜群(ボイド)																											
	D亜群(ソンネ)																											
	群その他・不明																											
腸炎ビブリオ							7		2																			
サルモネラ							3																					
黄色ブドウ球菌												1																
病原大腸菌(EHEC除く)																									1			
カンピロバクター				3	3		4			3	3	1				1												
ウエルシュ菌												1																

検:検出数, 渡:海外渡航分(再掲), 集:集団発生分(再掲)