

# 感染症発生動向調査（月報）の保健所別発生状況

	調査対象期間			定点当り		南加賀 定点 2	石川中央			能登中部 定点 2	能登北部 定点 1	備 考
	前月 4月	今月 5月	増減	前年同月	今月 (5月)		金沢市 定点 3	石川中央 定点 2				
1	性器クラミジア感染症	22	26	4	2.1	2.6	↓	↑	↓	↑		新: 今月新たに報告あり
2	性器ヘルペスウイルス感染症	11	14	3	0.9	1.4		↑				
3	尖圭コンジローマ	6	9	3	0.3	0.9	▽	↑	▽			
4	淋菌感染症	8	6	△2	0.9	0.6	▽	↑	→	▽		
											矢印: 前月に引き続き報告あり ↑ 増加 ↓ 減少 → 同数	
						南加賀 定点 1	金沢市 定点 1	石川中央 定点 1	能登中部 定点 1	能登北部 定点 1	▽: 前月報告あり、今月報告なし	
5	メチシリン耐性黄色ブドウ球菌感染症	18	25	7	4.8	5.0	↑	→	↓	▽	↑	
6	ペニシリン耐性肺炎球菌感染症	2	—	△2	0.4	—					▽	
7	薬剤耐性緑膿菌感染症	—	—	—	—	—						
合 計		67	80	13								

※ 本月報は情報提供時の速報値であり、今後調査などの結果に応じて、若干の変更が生じる場合があります。

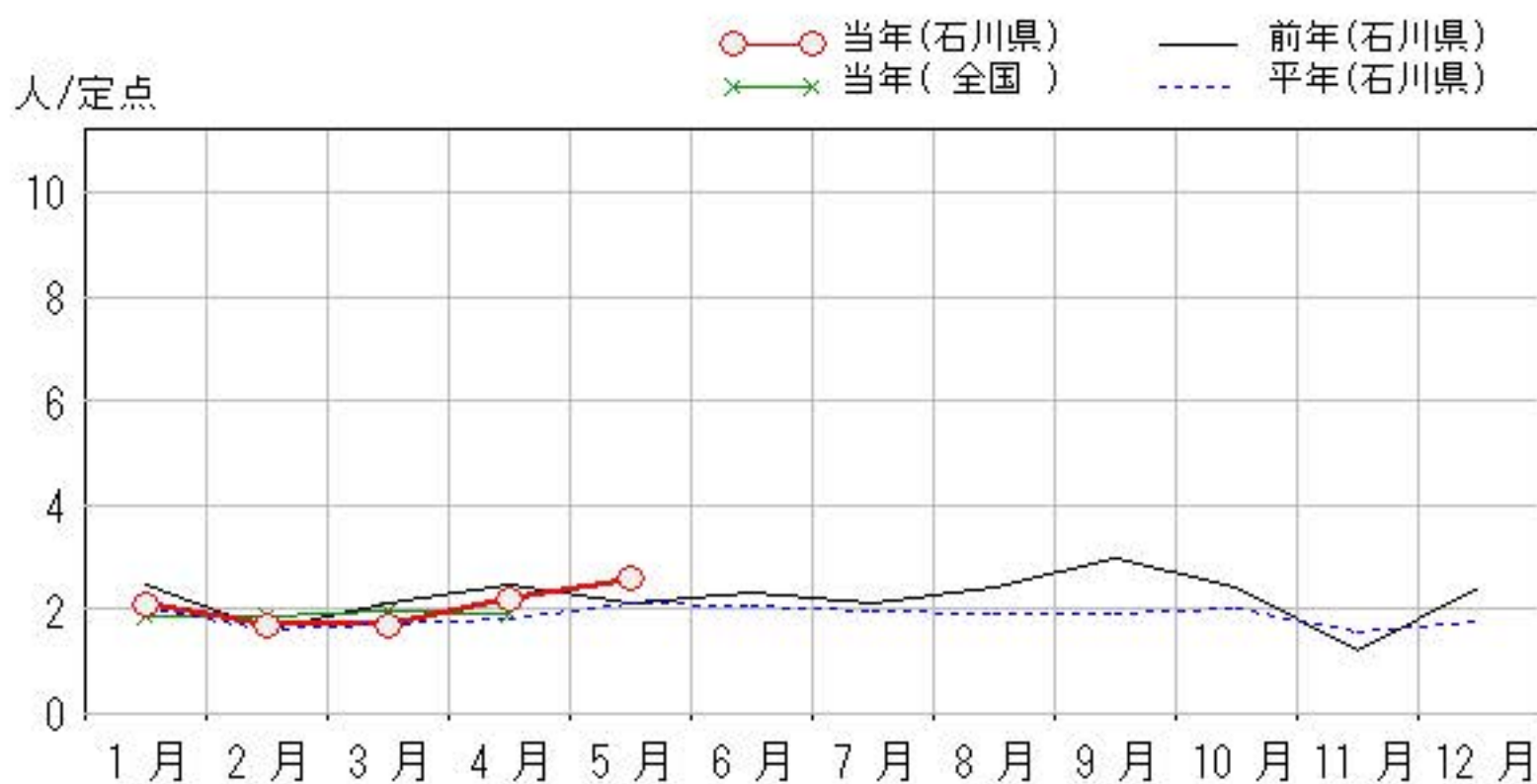
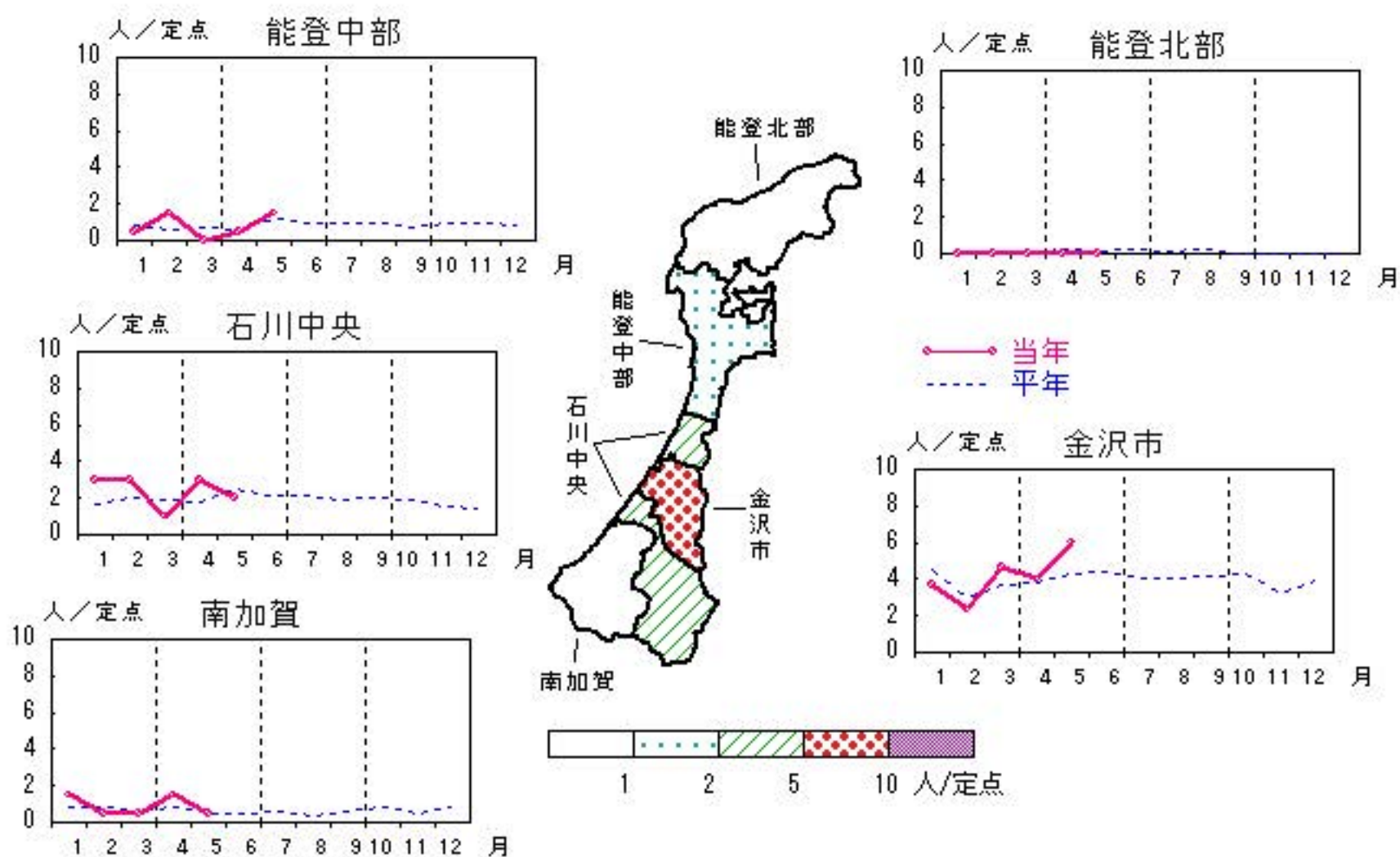
石川県感染症情報センター

# 性器クラミジア感染症

2017年1月～5月

上段:定点からの患者報告数  
下段:定点あたりの患者数

	1月	2月	3月	4月	5月
石川県	21 <b>2.10</b>	17 <b>1.70</b>	17 <b>1.70</b>	22 <b>2.20</b>	26 <b>2.60</b>
金沢市	11 <b>3.67</b>	7 <b>2.33</b>	14 <b>4.67</b>	12 <b>4.00</b>	18 <b>6.00</b>
南加賀	3 <b>1.50</b>	1 <b>0.50</b>	1 <b>0.50</b>	3 <b>1.50</b>	1 <b>0.50</b>
石川中央	6 <b>3.00</b>	6 <b>3.00</b>	2 <b>1.00</b>	6 <b>3.00</b>	4 <b>2.00</b>
能登中部	1 <b>0.50</b>	3 <b>1.50</b>	0 <b>0.00</b>	1 <b>0.50</b>	3 <b>1.50</b>
能登北部	0 <b>0.00</b>	0 <b>0.00</b>	0 <b>0.00</b>	0 <b>0.00</b>	0 <b>0.00</b>

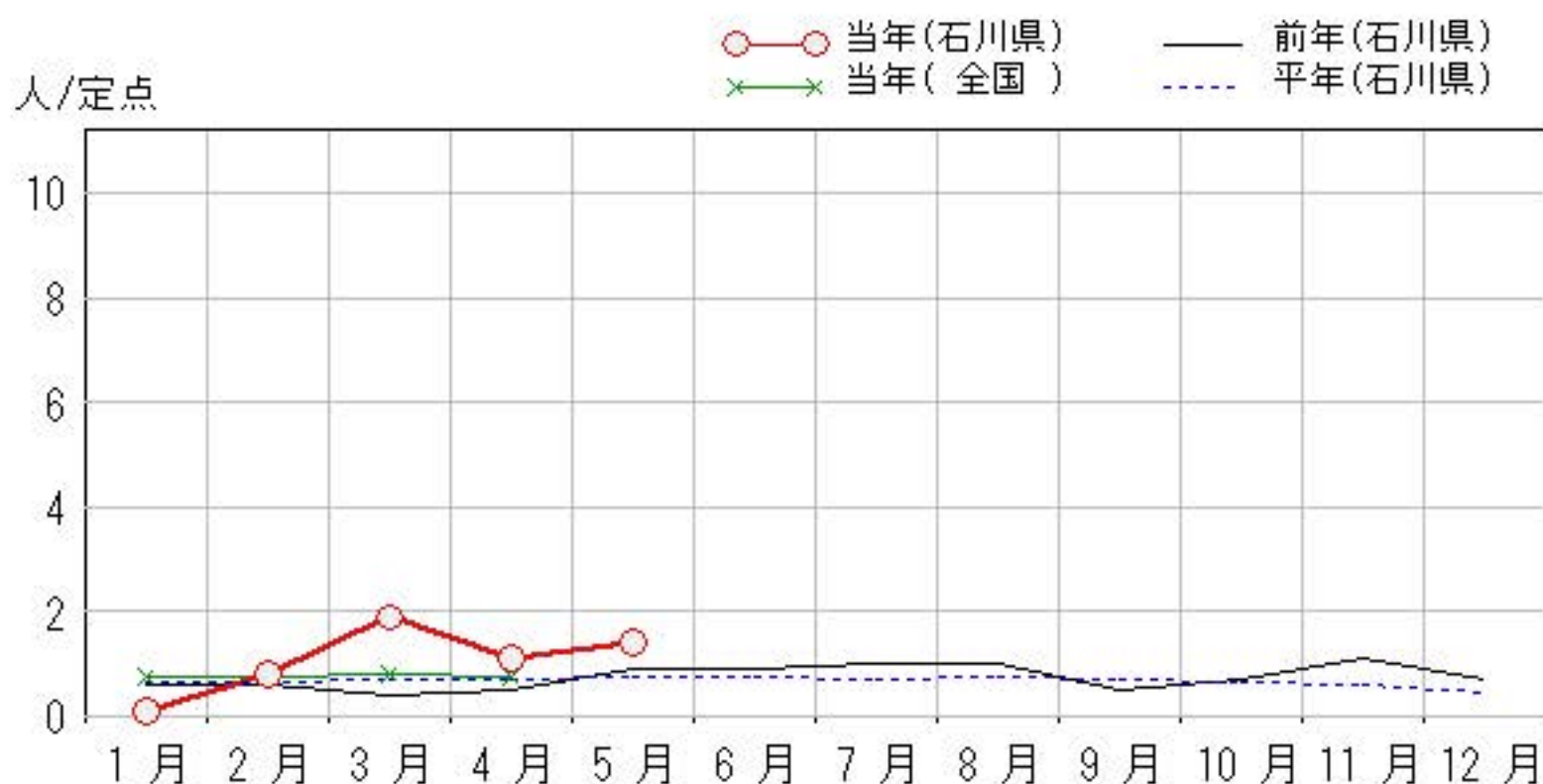
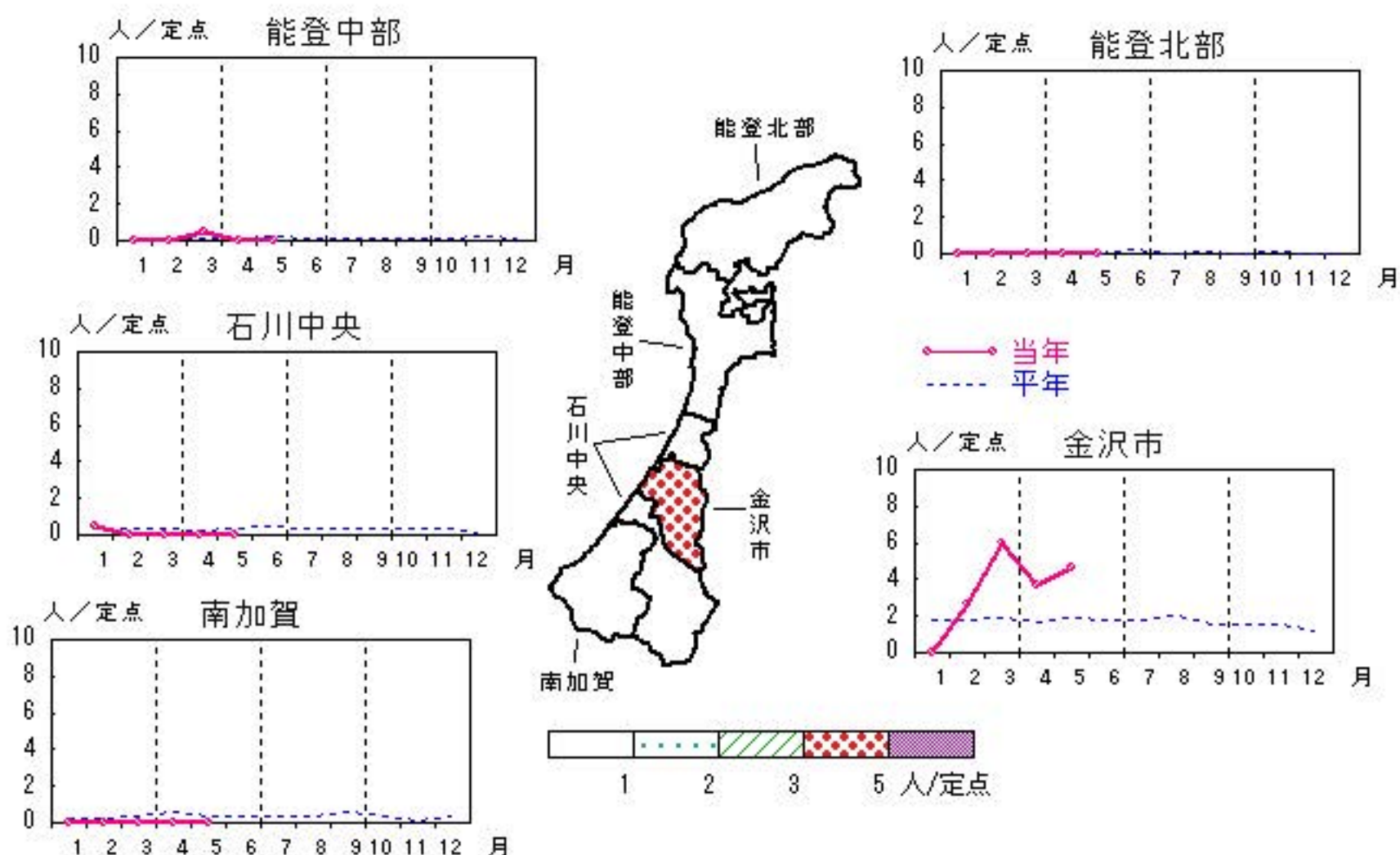


# 性器ヘルペスウィルス感染症

2017年1月～5月

上段:定点からの患者報告数  
下段:定点あたりの患者数

	1月	2月	3月	4月	5月
石川県	1 <b>0.10</b>	8 <b>0.80</b>	19 <b>1.90</b>	11 <b>1.10</b>	14 <b>1.40</b>
金沢市	0 <b>0.00</b>	8 <b>2.67</b>	18 <b>6.00</b>	11 <b>3.67</b>	14 <b>4.67</b>
南加賀	0 <b>0.00</b>	0 <b>0.00</b>	0 <b>0.00</b>	0 <b>0.00</b>	0 <b>0.00</b>
石川中央	1 <b>0.50</b>	0 <b>0.00</b>	0 <b>0.00</b>	0 <b>0.00</b>	0 <b>0.00</b>
能登中部	0 <b>0.00</b>	0 <b>0.00</b>	1 <b>0.50</b>	0 <b>0.00</b>	0 <b>0.00</b>
能登北部	0 <b>0.00</b>	0 <b>0.00</b>	0 <b>0.00</b>	0 <b>0.00</b>	0 <b>0.00</b>

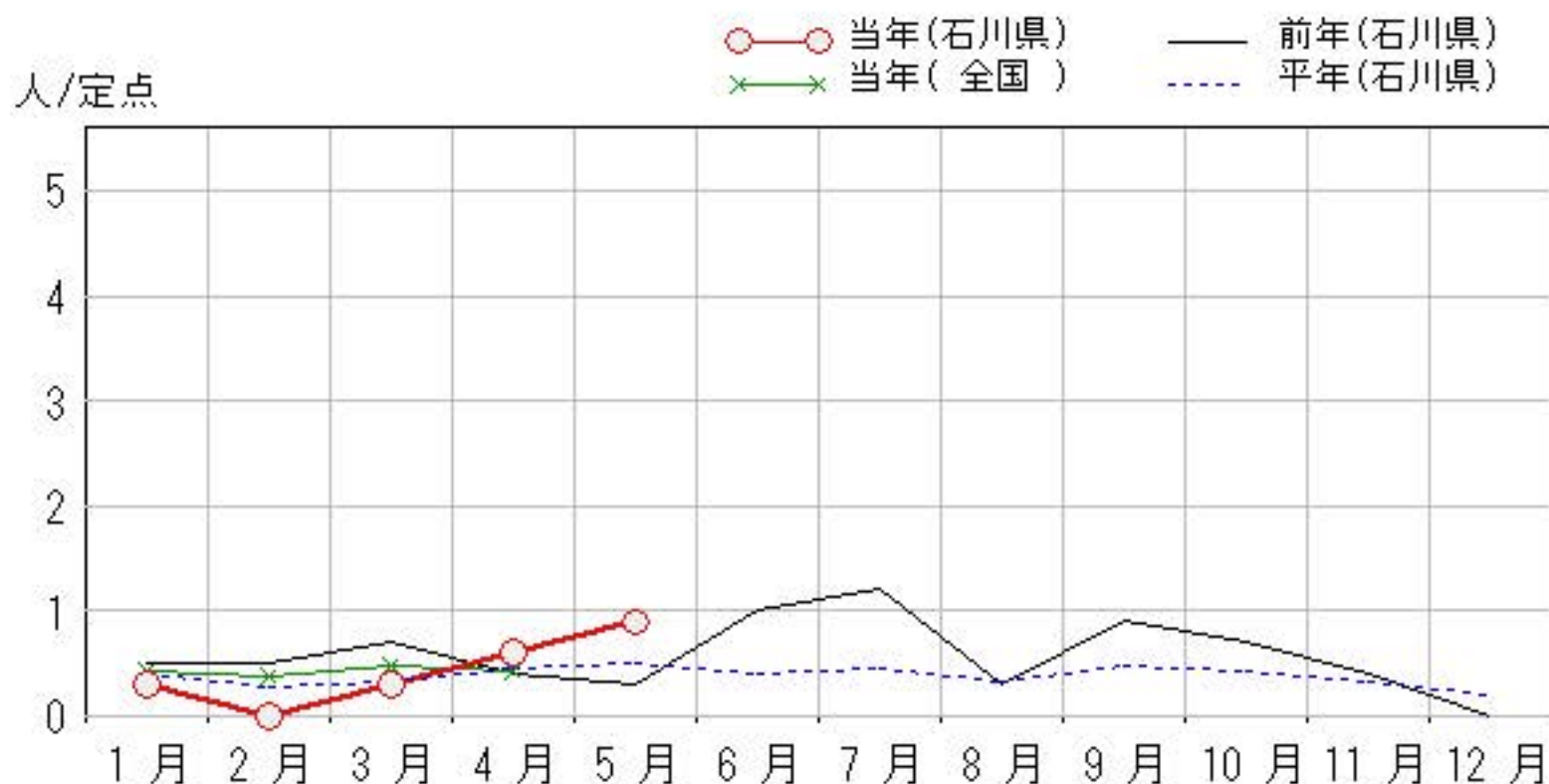
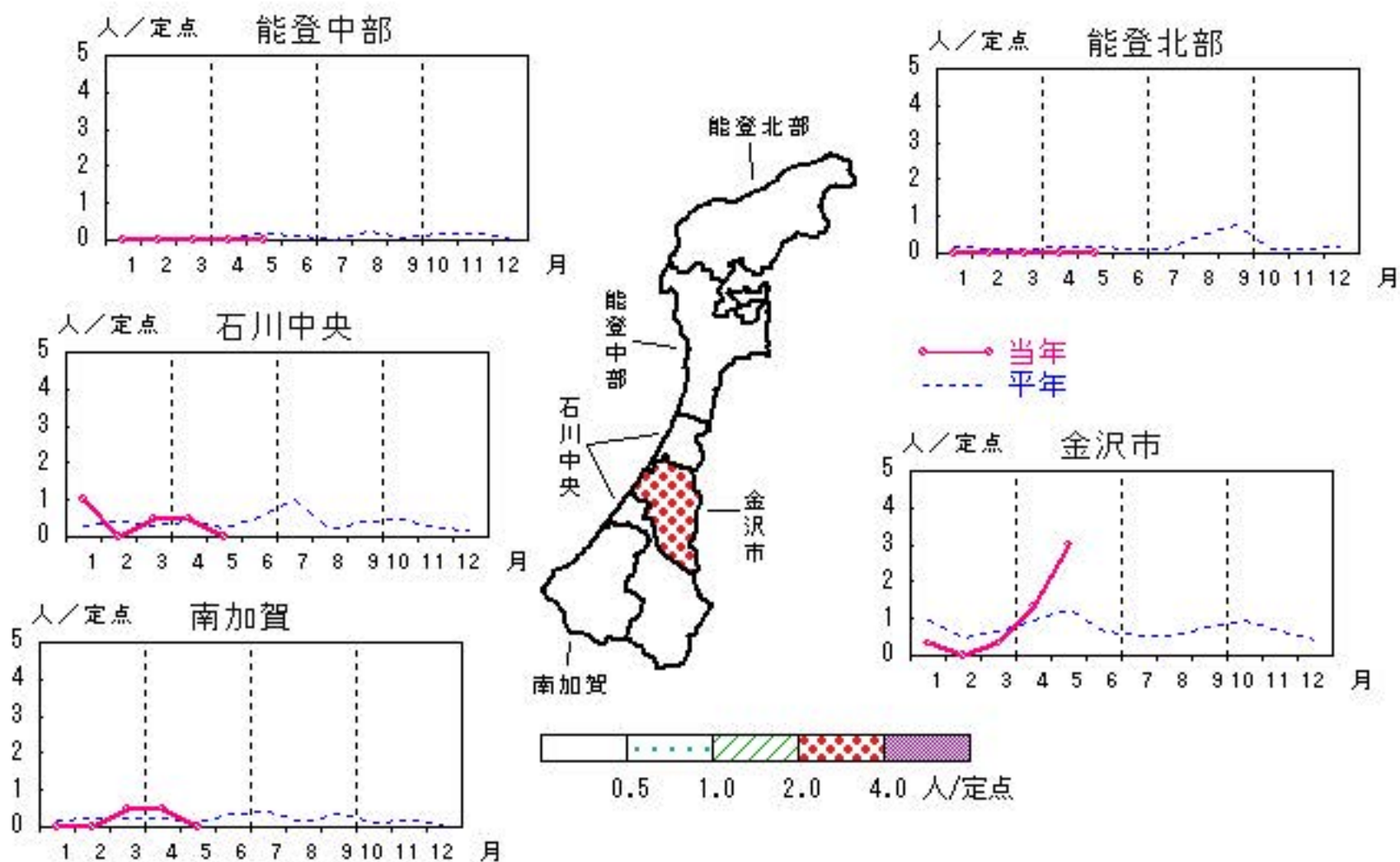


# 尖圭コンジローマ

2017年1月～5月

上段: 定点からの患者報告数  
下段: 定点あたりの患者数

	1月	2月	3月	4月	5月
石川県	3 <b>0.30</b>	0 <b>0.00</b>	3 <b>0.30</b>	6 <b>0.60</b>	9 <b>0.90</b>
金沢市	1 <b>0.33</b>	0 <b>0.00</b>	1 <b>0.33</b>	4 <b>1.33</b>	9 <b>3.00</b>
南加賀	0 <b>0.00</b>	0 <b>0.00</b>	1 <b>0.50</b>	1 <b>0.50</b>	0 <b>0.00</b>
石川中央	2 <b>1.00</b>	0 <b>0.00</b>	1 <b>0.50</b>	1 <b>0.50</b>	0 <b>0.00</b>
能登中部	0 <b>0.00</b>	0 <b>0.00</b>	0 <b>0.00</b>	0 <b>0.00</b>	0 <b>0.00</b>
能登北部	0 <b>0.00</b>	0 <b>0.00</b>	0 <b>0.00</b>	0 <b>0.00</b>	0 <b>0.00</b>

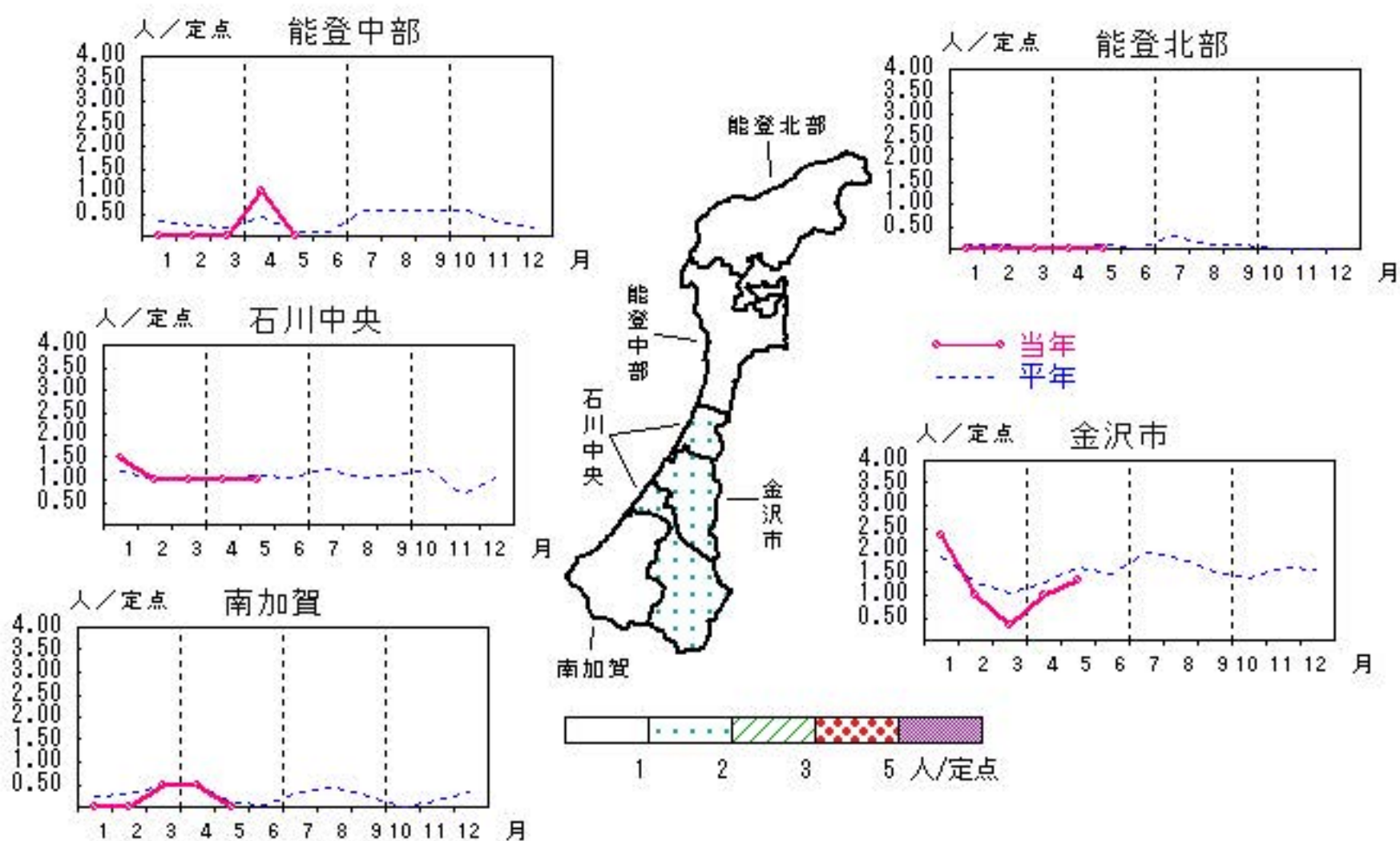


# 淋菌感染症

2017年1月～5月

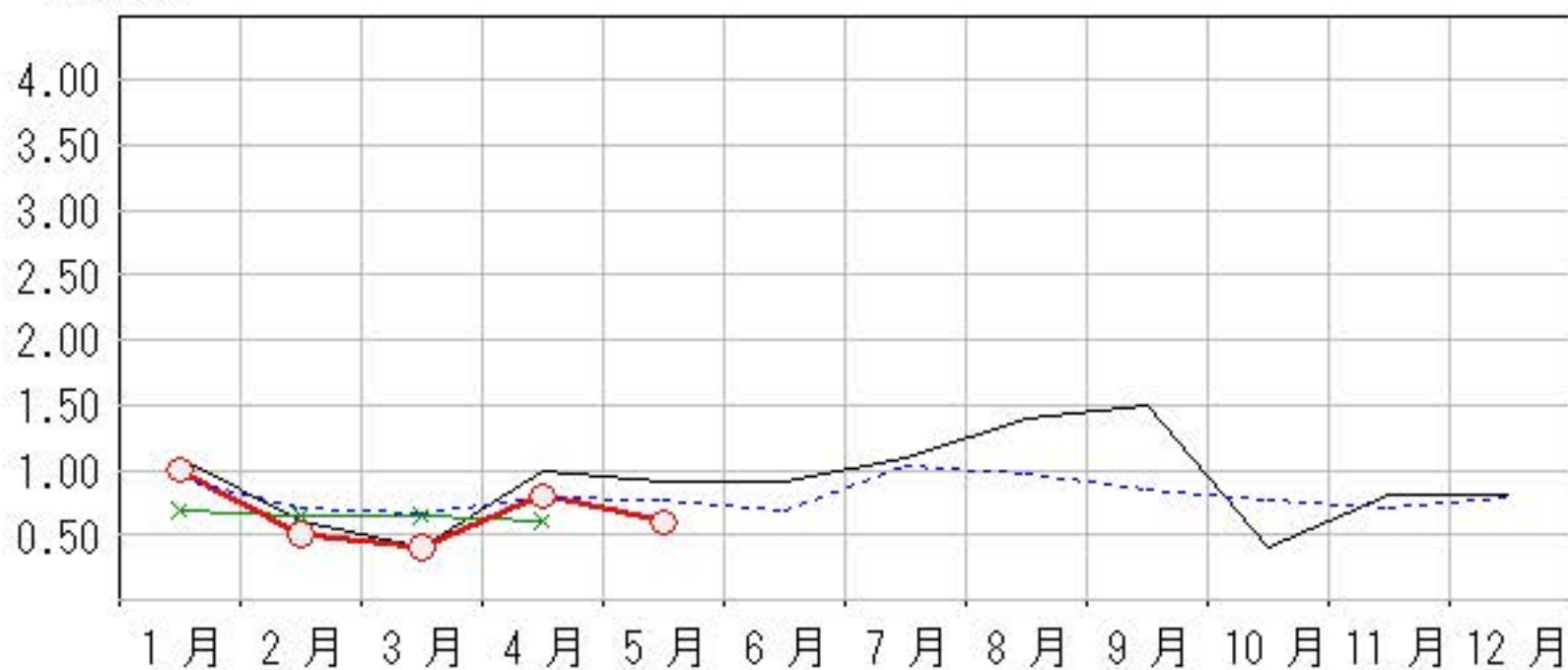
上段:定点からの患者報告数  
下段:定点あたりの患者数

	1月	2月	3月	4月	5月
石川県	10 <b>1.00</b>	5 <b>0.50</b>	4 <b>0.40</b>	8 <b>0.80</b>	6 <b>0.60</b>
金沢市	7 <b>2.33</b>	3 <b>1.00</b>	1 <b>0.33</b>	3 <b>1.00</b>	4 <b>1.33</b>
南加賀	0 <b>0.00</b>	0 <b>0.00</b>	1 <b>0.50</b>	1 <b>0.50</b>	0 <b>0.00</b>
石川中央	3 <b>1.50</b>	2 <b>1.00</b>	2 <b>1.00</b>	2 <b>1.00</b>	2 <b>1.00</b>
能登中部	0 <b>0.00</b>	0 <b>0.00</b>	0 <b>0.00</b>	2 <b>1.00</b>	0 <b>0.00</b>
能登北部	0 <b>0.00</b>	0 <b>0.00</b>	0 <b>0.00</b>	0 <b>0.00</b>	0 <b>0.00</b>



人/定点

○—○ 当年(石川県)      — 前年(石川県)  
×—× 当年(全国)      - - - 平年(石川県)

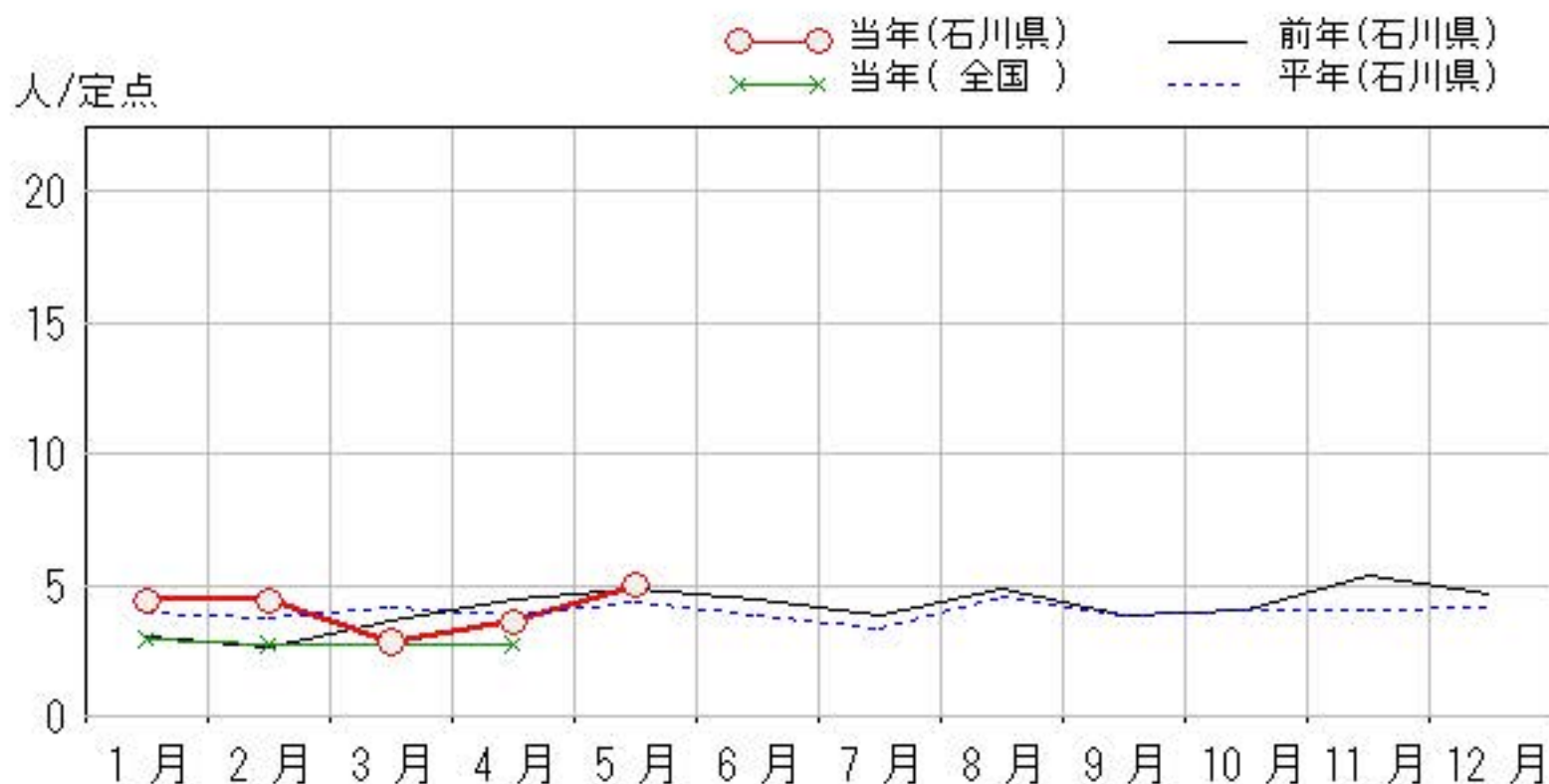
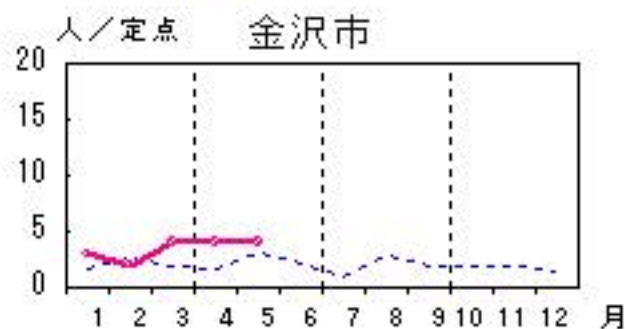
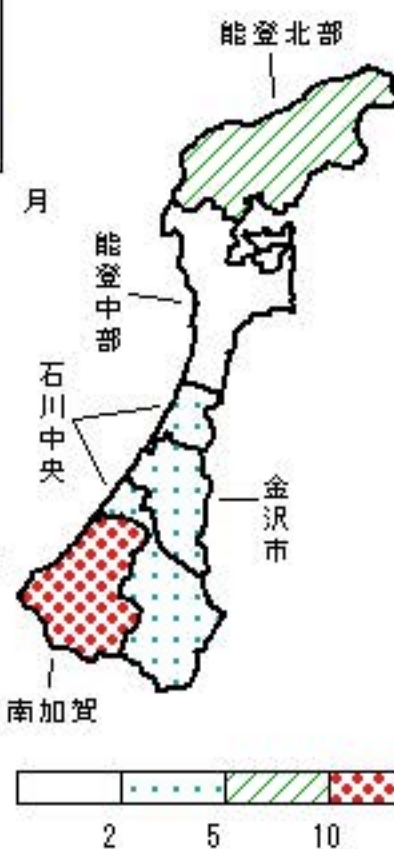
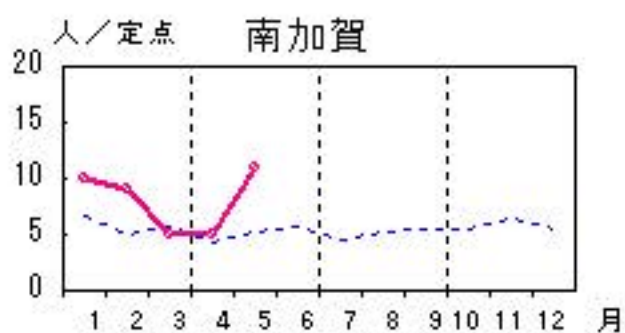
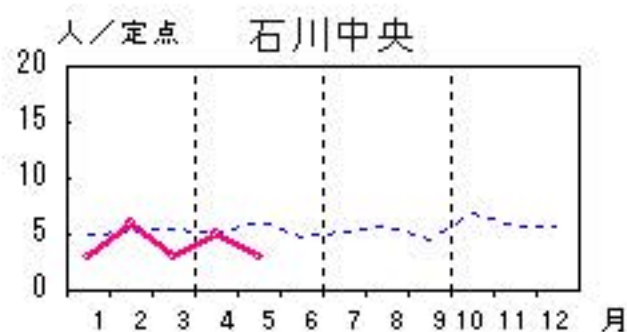
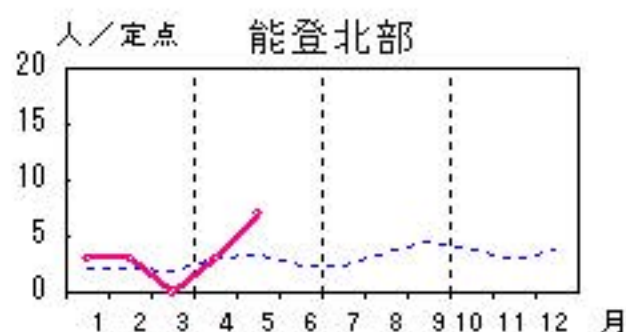
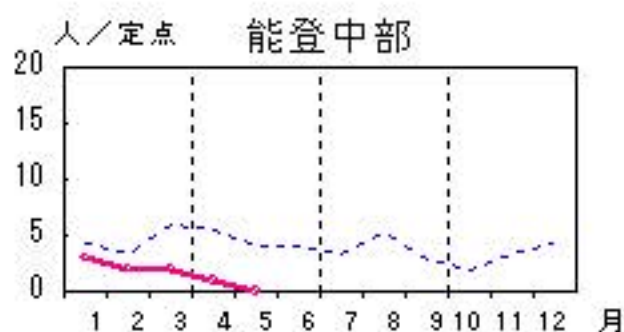


# メチシリン耐性黄色ブドウ球菌感染症

2017年1月～5月

上段: 定点からの患者報告数  
下段: 定点あたりの患者数

	1月	2月	3月	4月	5月
石川県	22 <b>4.40</b>	22 <b>4.40</b>	14 <b>2.80</b>	18 <b>3.60</b>	25 <b>5.00</b>
金沢市	3 <b>3.00</b>	2 <b>2.00</b>	4 <b>4.00</b>	4 <b>4.00</b>	4 <b>4.00</b>
南加賀	10 <b>10.00</b>	9 <b>9.00</b>	5 <b>5.00</b>	5 <b>5.00</b>	11 <b>11.00</b>
石川中央	3 <b>3.00</b>	6 <b>6.00</b>	3 <b>3.00</b>	5 <b>5.00</b>	3 <b>3.00</b>
能登中部	3 <b>3.00</b>	2 <b>2.00</b>	2 <b>2.00</b>	1 <b>1.00</b>	0 <b>0.00</b>
能登北部	3 <b>3.00</b>	3 <b>3.00</b>	0 <b>0.00</b>	3 <b>3.00</b>	7 <b>7.00</b>

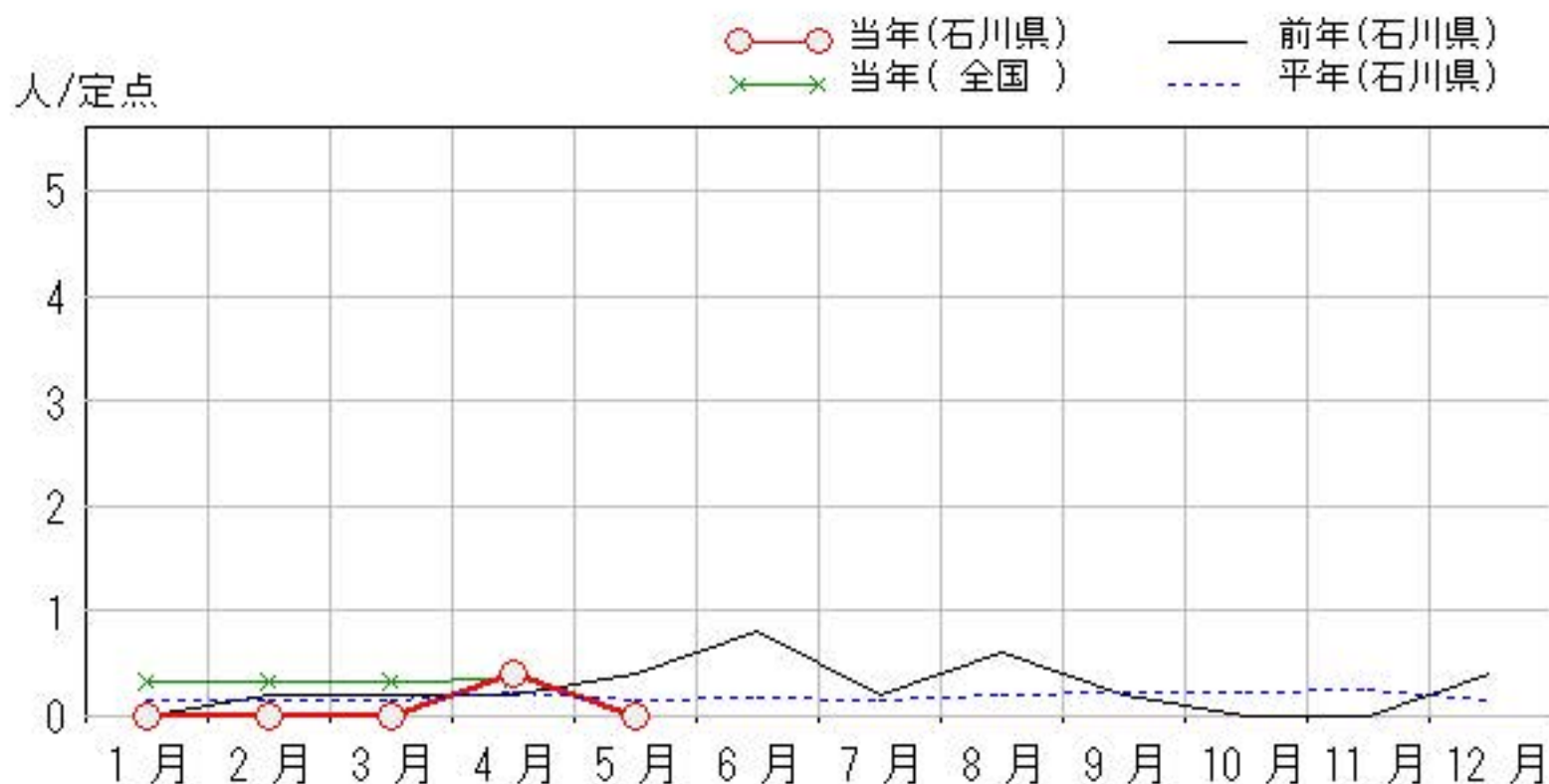
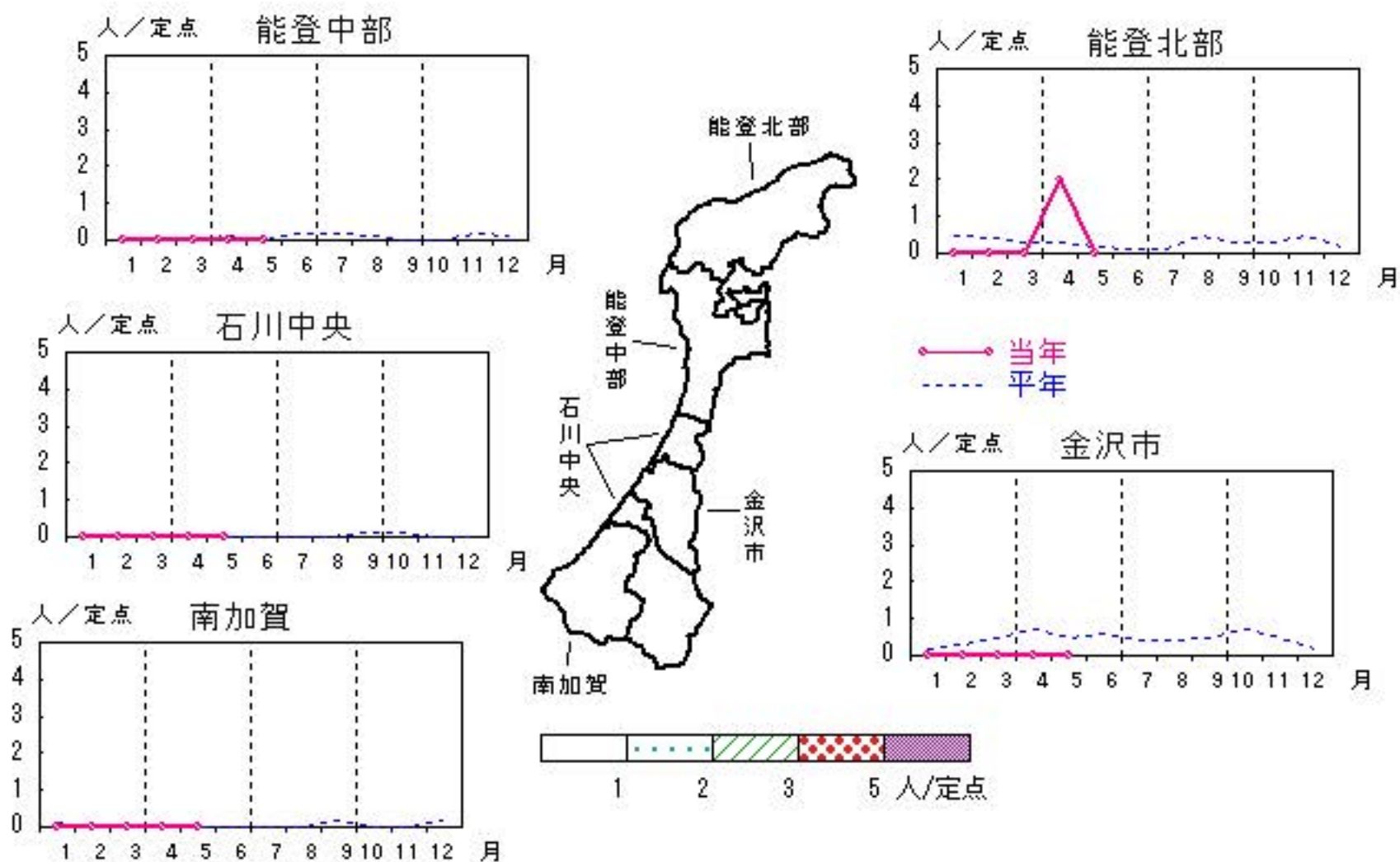


# ペニシリン耐性肺炎球菌感染症

2017年1月～5月

上段: 定点からの患者報告数  
下段: 定点あたりの患者数

	1月	2月	3月	4月	5月
石川県	0 <b>0.00</b>	0 <b>0.00</b>	0 <b>0.00</b>	2 <b>0.40</b>	0 <b>0.00</b>
金沢市	0 <b>0.00</b>	0 <b>0.00</b>	0 <b>0.00</b>	0 <b>0.00</b>	0 <b>0.00</b>
南加賀	0 <b>0.00</b>	0 <b>0.00</b>	0 <b>0.00</b>	0 <b>0.00</b>	0 <b>0.00</b>
石川中央	0 <b>0.00</b>	0 <b>0.00</b>	0 <b>0.00</b>	0 <b>0.00</b>	0 <b>0.00</b>
能登中部	0 <b>0.00</b>	0 <b>0.00</b>	0 <b>0.00</b>	0 <b>0.00</b>	0 <b>0.00</b>
能登北部	0 <b>0.00</b>	0 <b>0.00</b>	0 <b>0.00</b>	2 <b>2.00</b>	0 <b>0.00</b>



疾病別・年齢階級別報告患者数

2017年 5月(石川県)

	性器クラミジア感染症	性感器ヘルペスウイルス感染症	尖圭コンジローマ	淋菌感染症	ブドウ球菌耐性黄色メチシリン感染症	ペニシリン耐性肺炎球菌感染症	薬剤耐性緑膿菌感染症
計	26	14	9	6	25		
0歳							
1歳～4歳							
5歳～9歳							
10歳～14歳							
15歳～19歳	1		1		1		
20歳～24歳	8	1	1				
25歳～29歳	7	2	1	2	1		
30歳～34歳	2	2	2	1	1		
35歳～39歳	1	3	2	2			
40歳～44歳	1	1	1	1			
45歳～49歳	2	1					
50歳～54歳	2	3	1		1		
55歳～59歳	1				2		
60歳～64歳	1	1			1		
65歳～69歳					3		
70歳以上					15		



<病原細菌検出状況>

病原体検出月別、由来ヒト(保健環境センター・保健所分離分)

2017年5月 現在報告数

検出病原体	血清型・毒素等	2016	2016	2016	2016	2016	2016	2016	2016	2017	2017	2017	2017	2017								
		6月	7月	8月	9月	10月	11月	12月	1月	2月	3月	4月	5月									
		検	渡	集	検	渡	集	検	渡	集	検	渡	集	検	渡	集	検	渡	集	検	渡	集
腸管出血性 大腸菌 (EHEC)	O157:H7(VT1+2)			6						2			1			2			1			
	O157:H7(VT2)						1		1	1												1
	O157:HNM(VT1+2)						1												1			
	O157:HNM(VT2)	1																				
	O157:HNT(VT1+2)																					
	O157:HNT(VT2)																					
	O26:H11(VT1)	1					1												2			
	O26:HNM(VT1)																					
	O26:HNT(VT1)																					
その他	2		6		1		3		1								2		1			2
チフス菌									1	1												
パラチフス菌																						
コレラ菌	O1, CT(+)																					
	O139, CT(+)																					
赤痢菌	A亜群(志賀)																					
	B亜群(フレキシネリ)																					
	C亜群(ボイド)																					
	D亜群(ソンネ)																					
	群その他・不明																					
腸炎ビブリオ						7			2													
サルモネラ						3																
黄色ブドウ球菌												1										
病原大腸菌(EHEC除く)																		1				
カンピロバクター		3	3			4			3	3		1			1						9	9
ウエルシュ菌												1										

検:検出数, 渡:海外渡航分(再掲), 集:集団発生分(再掲)