

感染症発生動向調査（月報）の保健所別発生状況

	調査対象期間			定点当り		南加賀 定点 2	石川中央		能登中部 定点 2	能登北部 定点 1	備 考	
	前月 5月	今月 6月	増減	前年同月	今月 (6月)		金沢市 定点 3	石川中央 定点 2				
1	性器クラミジア感染症	26	20	△6	2.3	2.0	▽	↓	↓	▽	新: 今月新たに報告あり 矢印: 前月に引き続き報告あり ↑ 増加 ↓ 減少 → 同数 ▽: 前月報告あり、今月報告なし	
2	性器ヘルペスウイルス感染症	14	6	△8	0.9	0.6		↓				
3	尖圭コンジローマ	9	2	△7	1.0	0.2	新	▽	新			
4	淋菌感染症	6	8	2	0.9	0.8		↑	→			
							南加賀 定点 1	金沢市 定点 1	石川中央 定点 1	能登中部 定点 1	能登北部 定点 1	
5	メチシリン耐性黄色ブドウ球菌感染症	25	24	△1	4.4	4.8	↓	↑	↑	新	↓	
6	ペニシリン耐性肺炎球菌感染症	—	2	2	0.8	0.4		新			新	
7	薬剤耐性緑膿菌感染症	—	—	—	—	—						
	合 計	80	62	△18								

※ 本月報は情報提供時の速報値であり、今後調査などの結果に応じて、若干の変更が生じる場合があります。

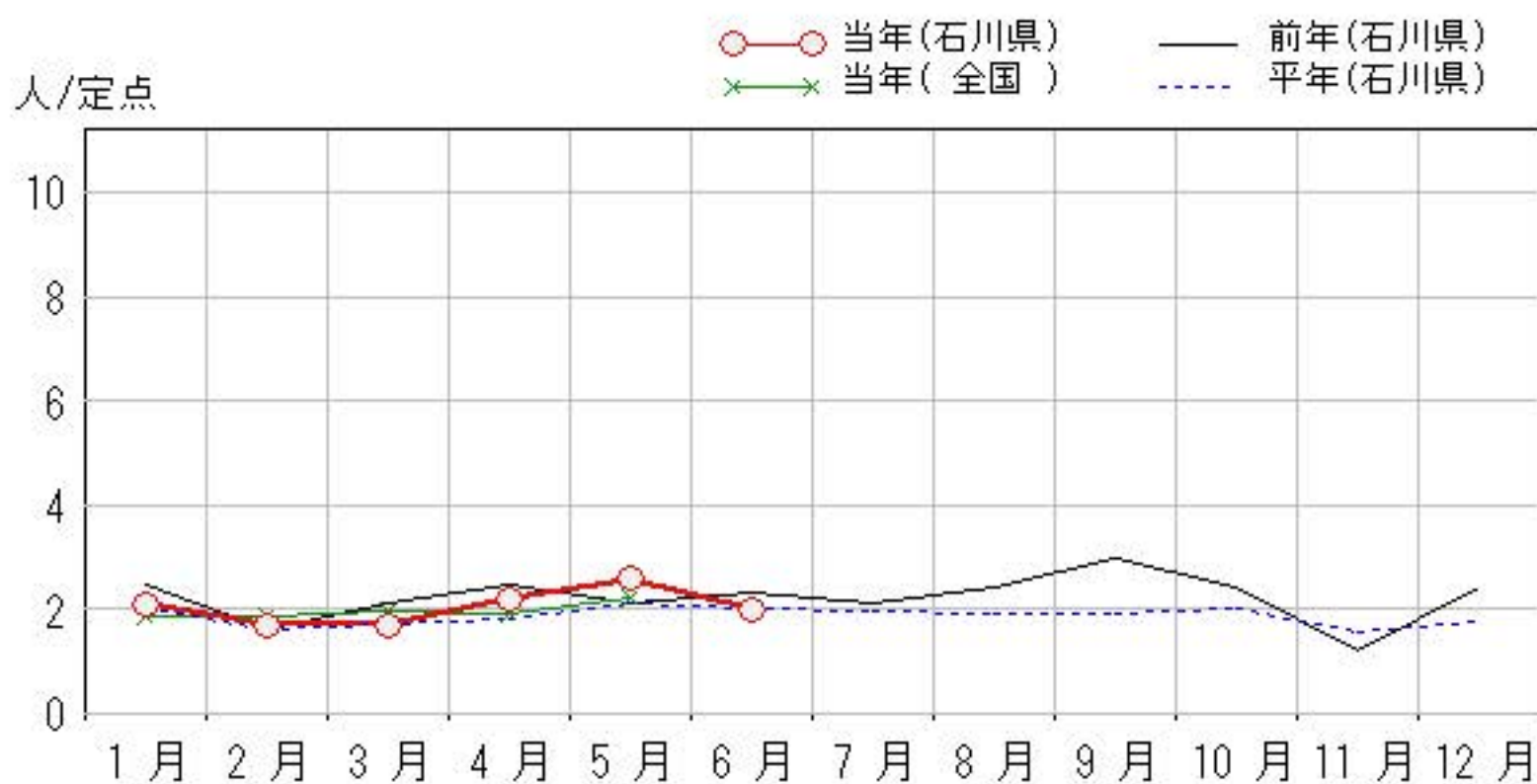
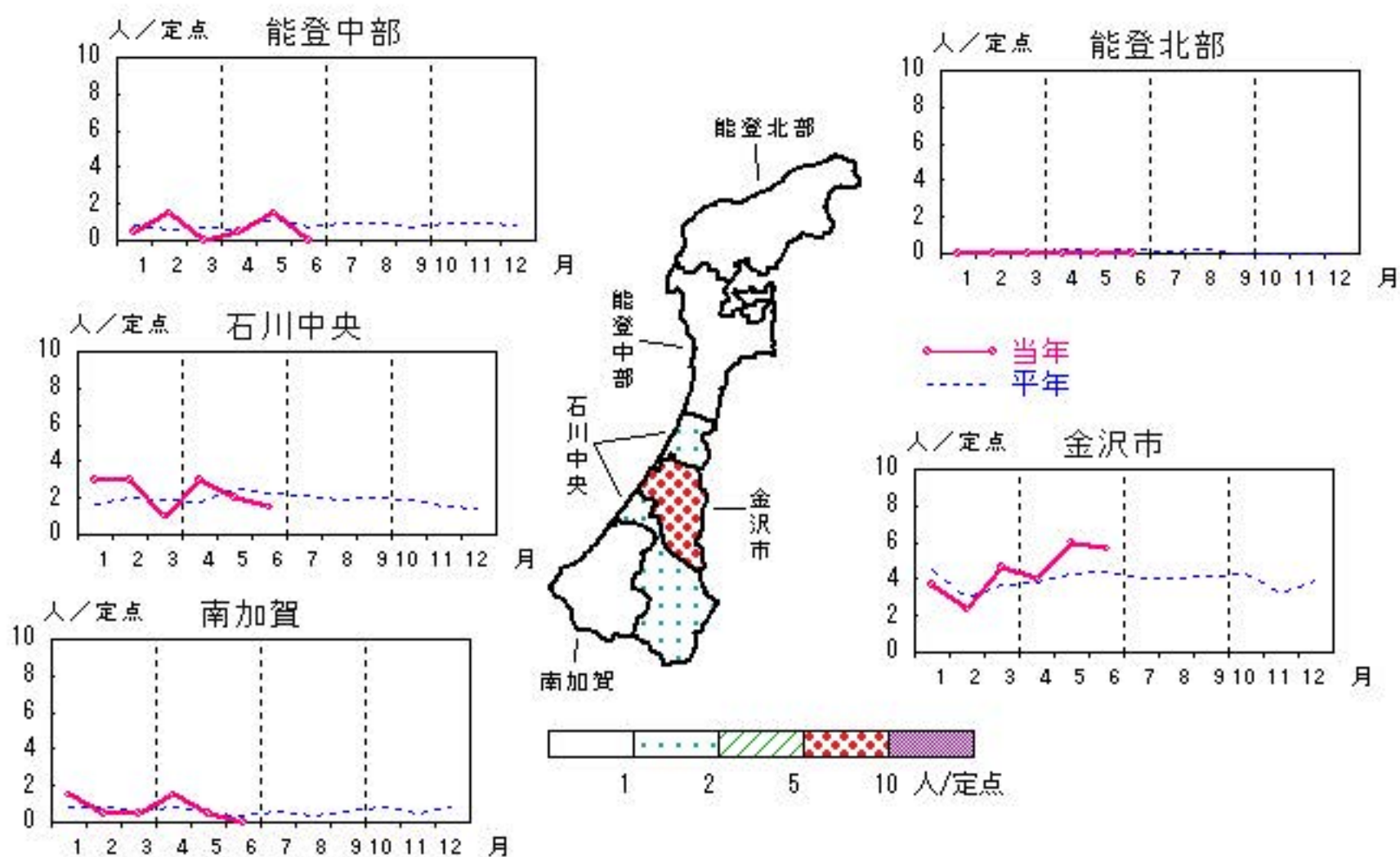
石川県感染症情報センター

性器クラミジア感染症

2017年2月～6月

上段: 定点からの患者報告数
下段: 定点あたりの患者数

	2月	3月	4月	5月	6月
石川県	17 1.70	17 1.70	22 2.20	26 2.60	20 2.00
金沢市	7 2.33	14 4.67	12 4.00	18 6.00	17 5.67
南加賀	1 0.50	1 0.50	3 1.50	1 0.50	0 0.00
石川中央	6 3.00	2 1.00	6 3.00	4 2.00	3 1.50
能登中部	3 1.50	0 0.00	1 0.50	3 1.50	0 0.00
能登北部	0 0.00	0 0.00	0 0.00	0 0.00	0 0.00

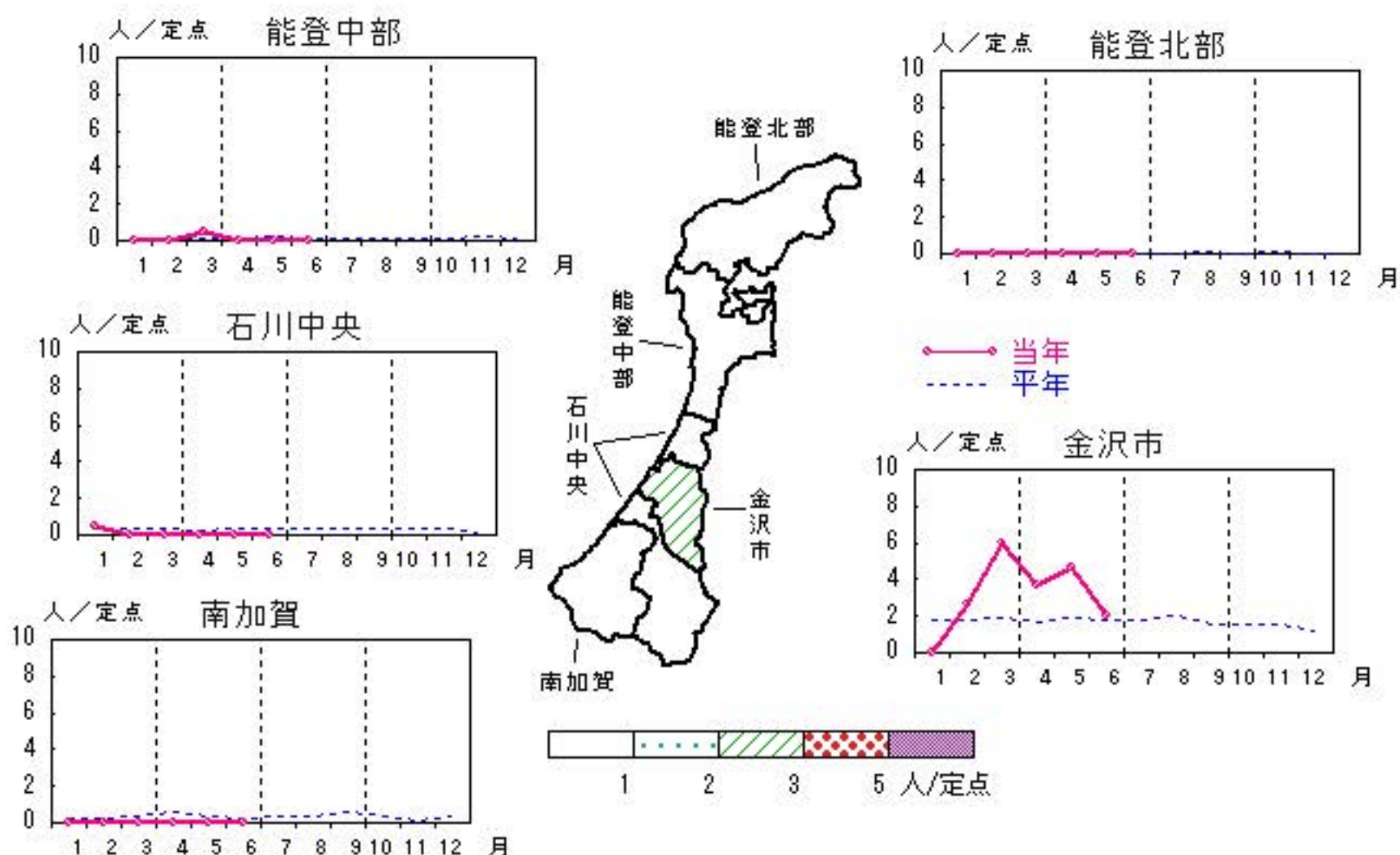


性器ヘルペスウィルス感染症

2017年 2月～ 6月

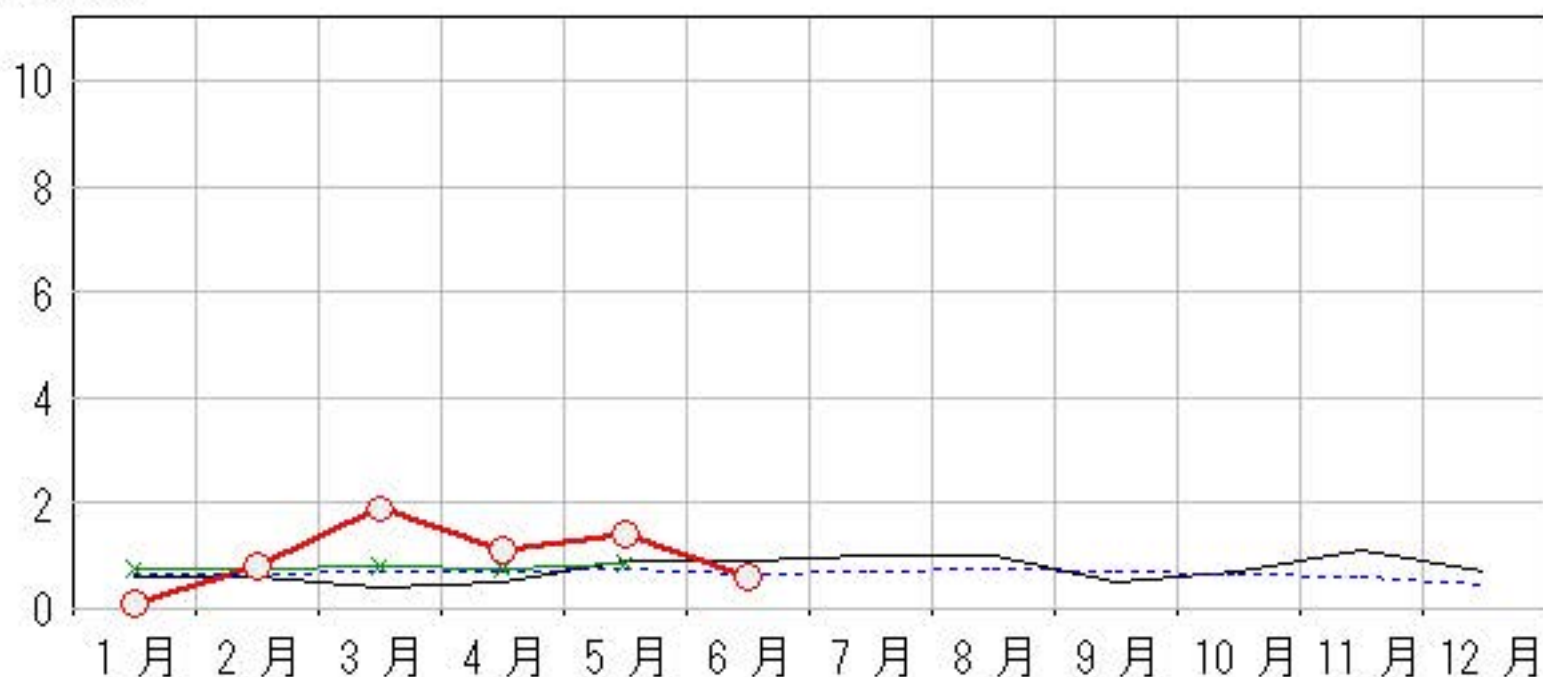
上段: 定点からの患者報告数
下段: 定点あたりの患者数

	2月	3月	4月	5月	6月
石川県	8 0.80	19 1.90	11 1.10	14 1.40	6 0.60
金沢市	8 2.67	18 6.00	11 3.67	14 4.67	6 2.00
南加賀	0 0.00	0 0.00	0 0.00	0 0.00	0 0.00
石川中央	0 0.00	0 0.00	0 0.00	0 0.00	0 0.00
能登中部	0 0.00	1 0.50	0 0.00	0 0.00	0 0.00
能登北部	0 0.00	0 0.00	0 0.00	0 0.00	0 0.00



人/定点

○ 当年(石川県) — 前年(石川県)
 × 当年(全国) - - 平年(石川県)

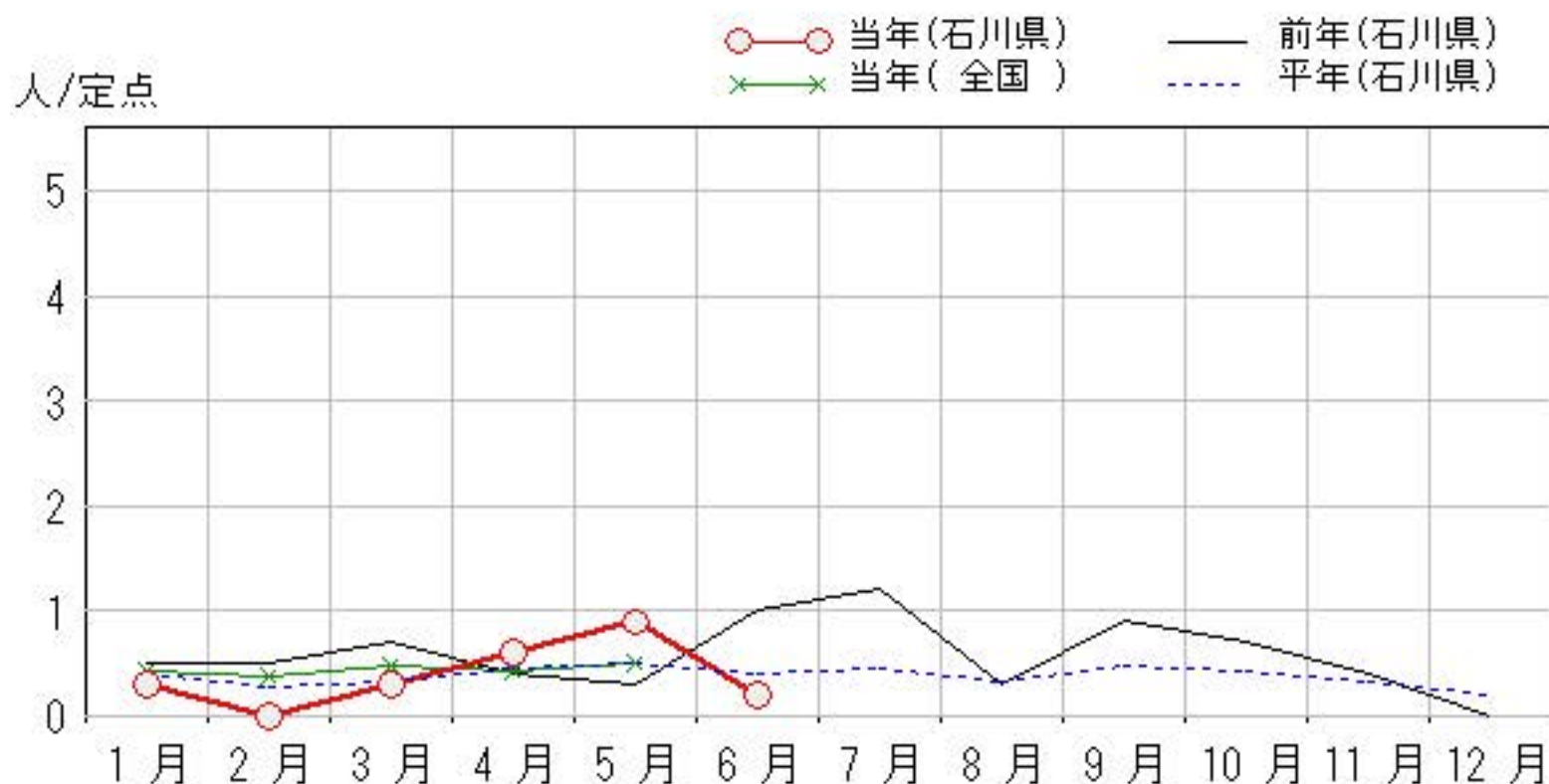
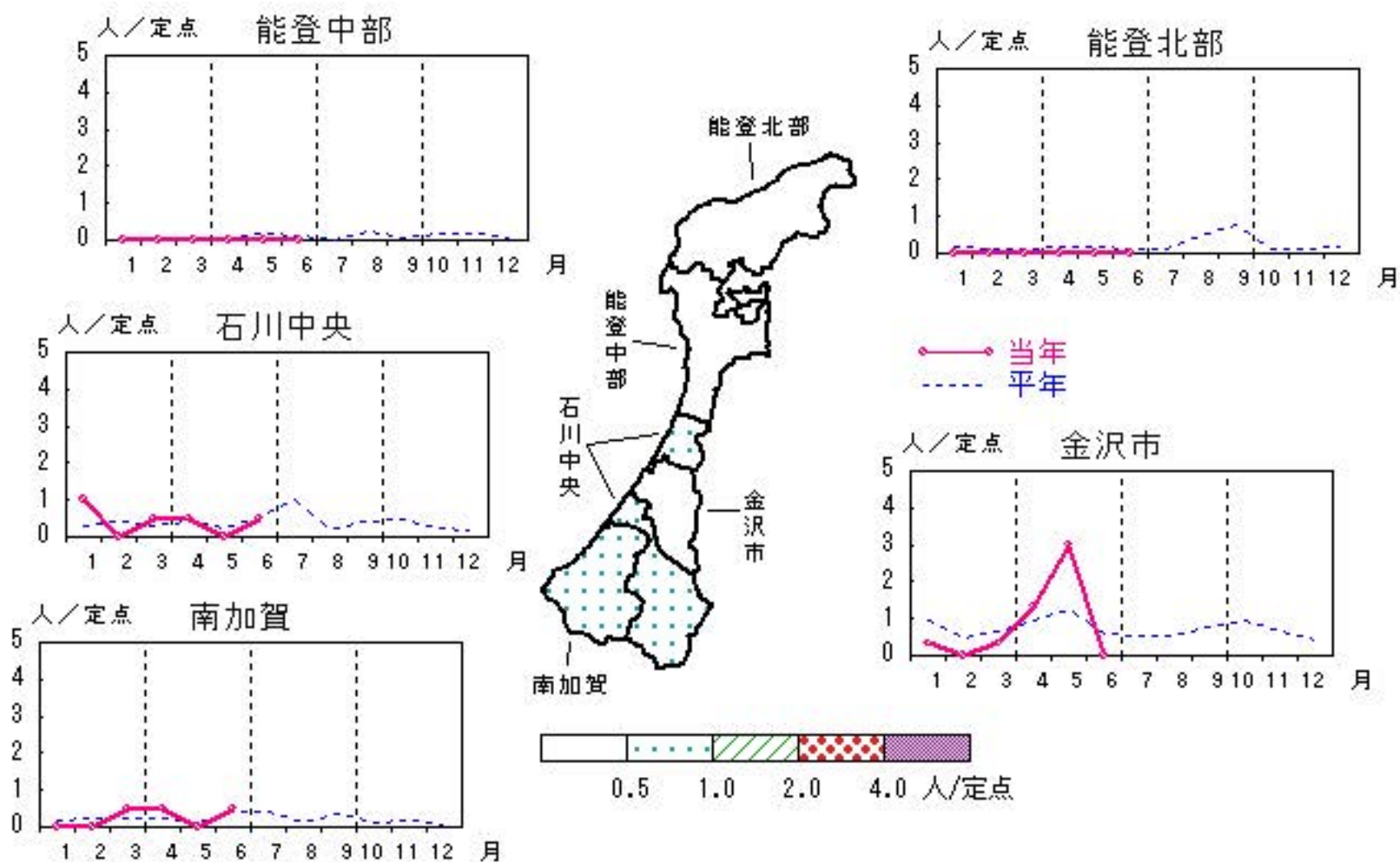


尖圭コンジローマ

2017年 2月～ 6月

上段: 定点からの患者報告数
下段: 定点あたりの患者数

	2月	3月	4月	5月	6月
石川県	0 0.00	3 0.30	6 0.60	9 0.90	2 0.20
金沢市	0 0.00	1 0.33	4 1.33	9 3.00	0 0.00
南加賀	0 0.00	1 0.50	1 0.50	0 0.00	1 0.50
石川中央	0 0.00	1 0.50	1 0.50	0 0.00	1 0.50
能登中部	0 0.00	0 0.00	0 0.00	0 0.00	0 0.00
能登北部	0 0.00	0 0.00	0 0.00	0 0.00	0 0.00

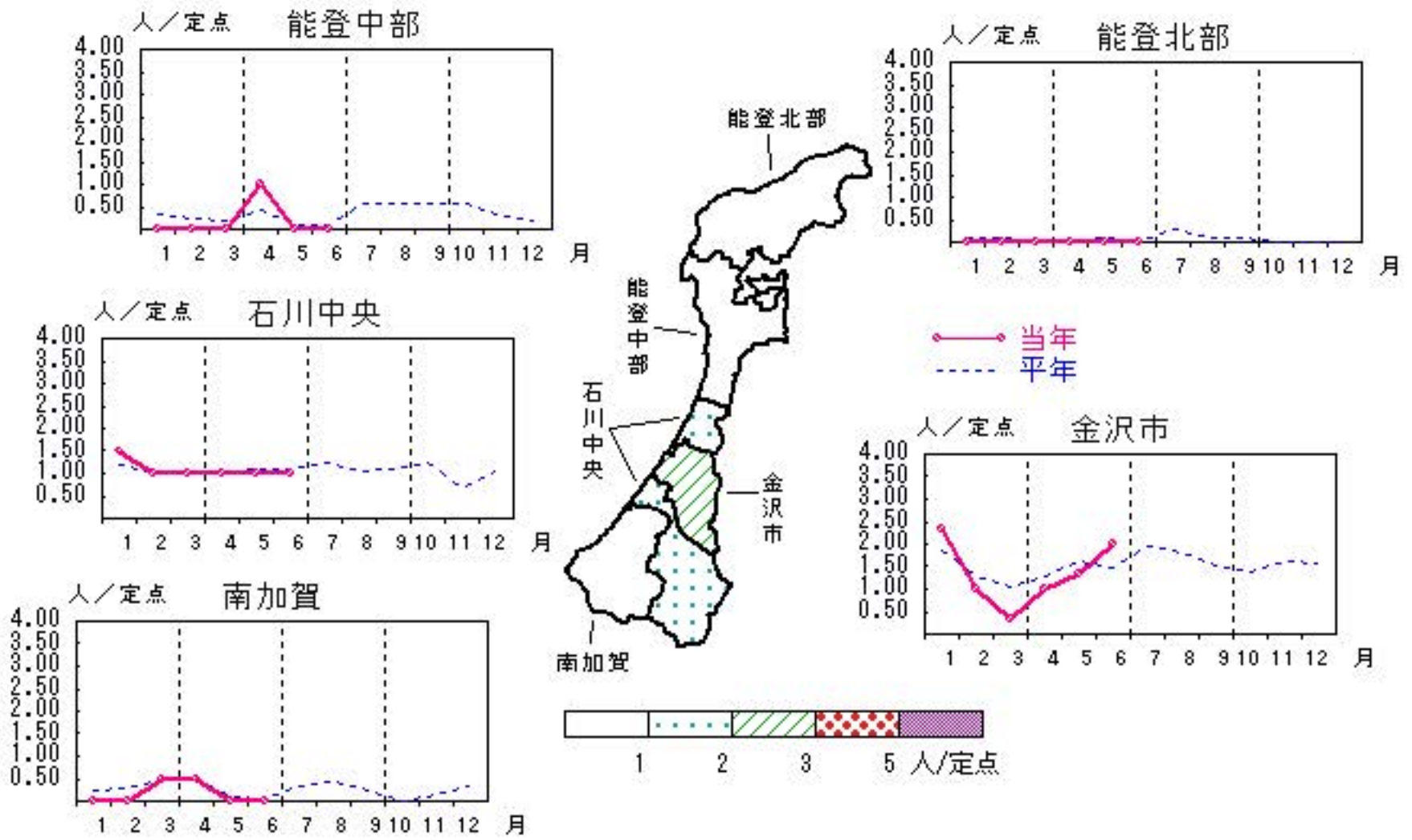


淋菌感染症

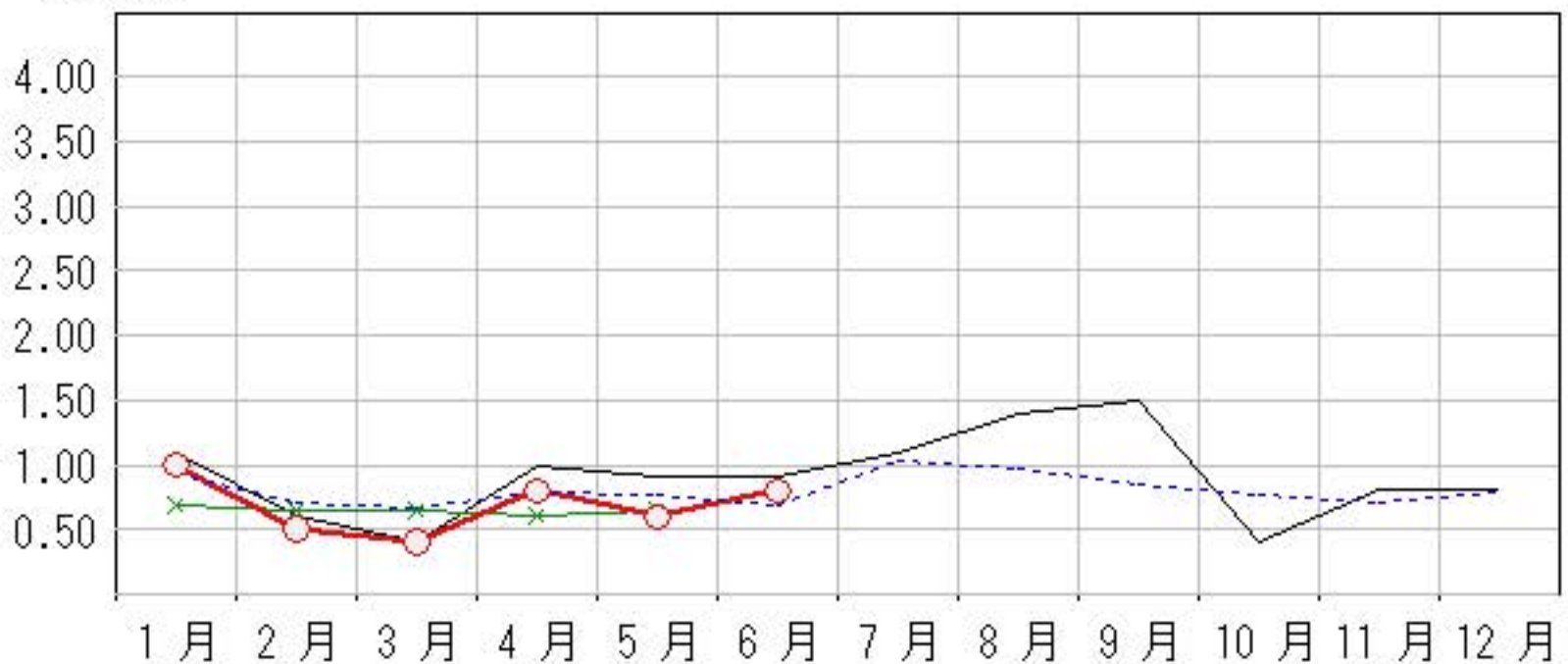
2017年 2月～ 6月

上段: 定点からの患者報告数
下段: 定点あたりの患者数

	2月	3月	4月	5月	6月
石川県	5 0.50	4 0.40	8 0.80	6 0.60	8 0.80
金沢市	3 1.00	1 0.33	3 1.00	4 1.33	6 2.00
南加賀	0 0.00	1 0.50	1 0.50	0 0.00	0 0.00
石川中央	2 1.00	2 1.00	2 1.00	2 1.00	2 1.00
能登中部	0 0.00	0 0.00	2 1.00	0 0.00	0 0.00
能登北部	0 0.00	0 0.00	0 0.00	0 0.00	0 0.00



—○— 当年(石川県) — 前年(石川県)
—×— 当年(全国) - - - 平年(石川県)

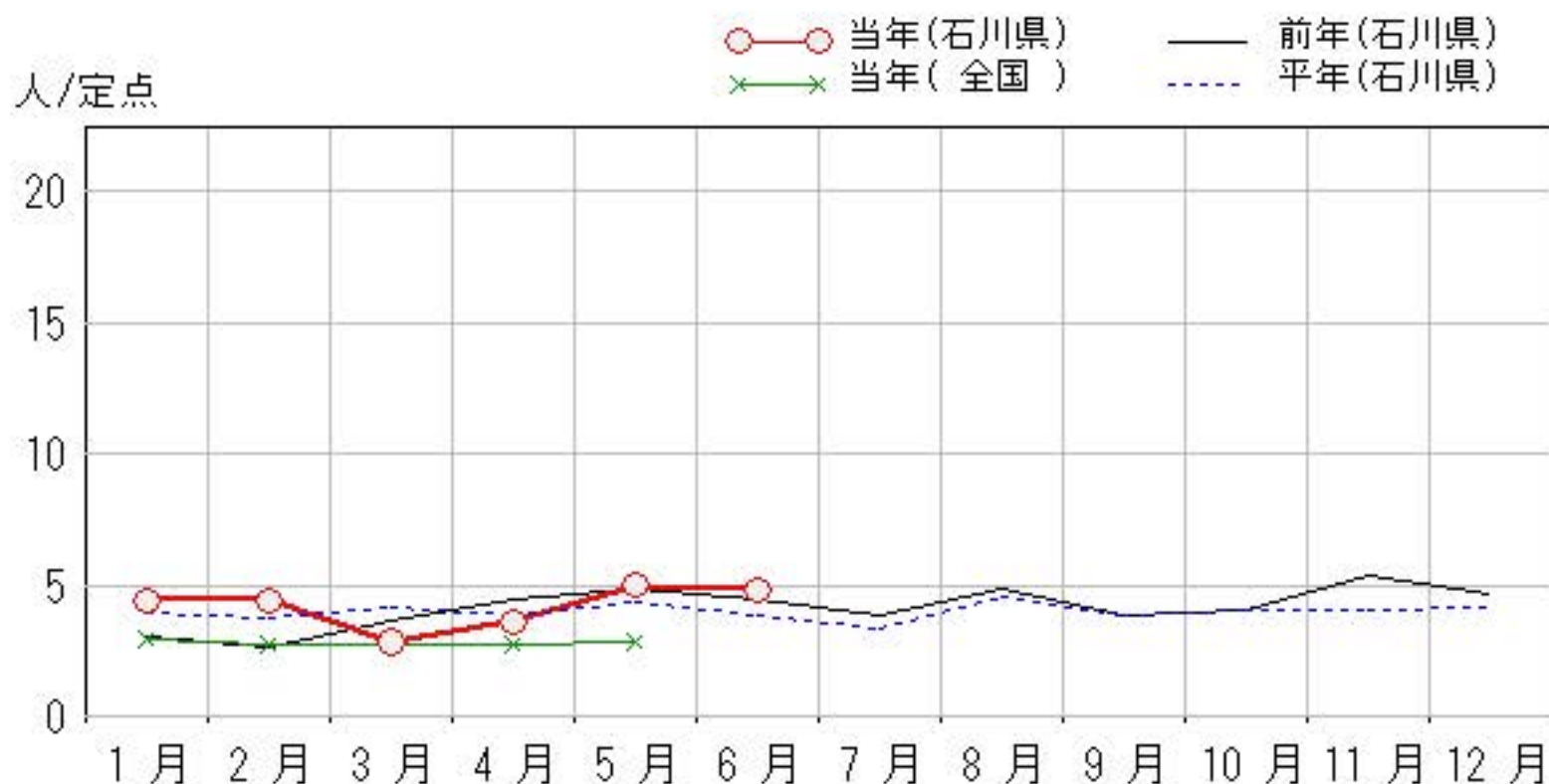
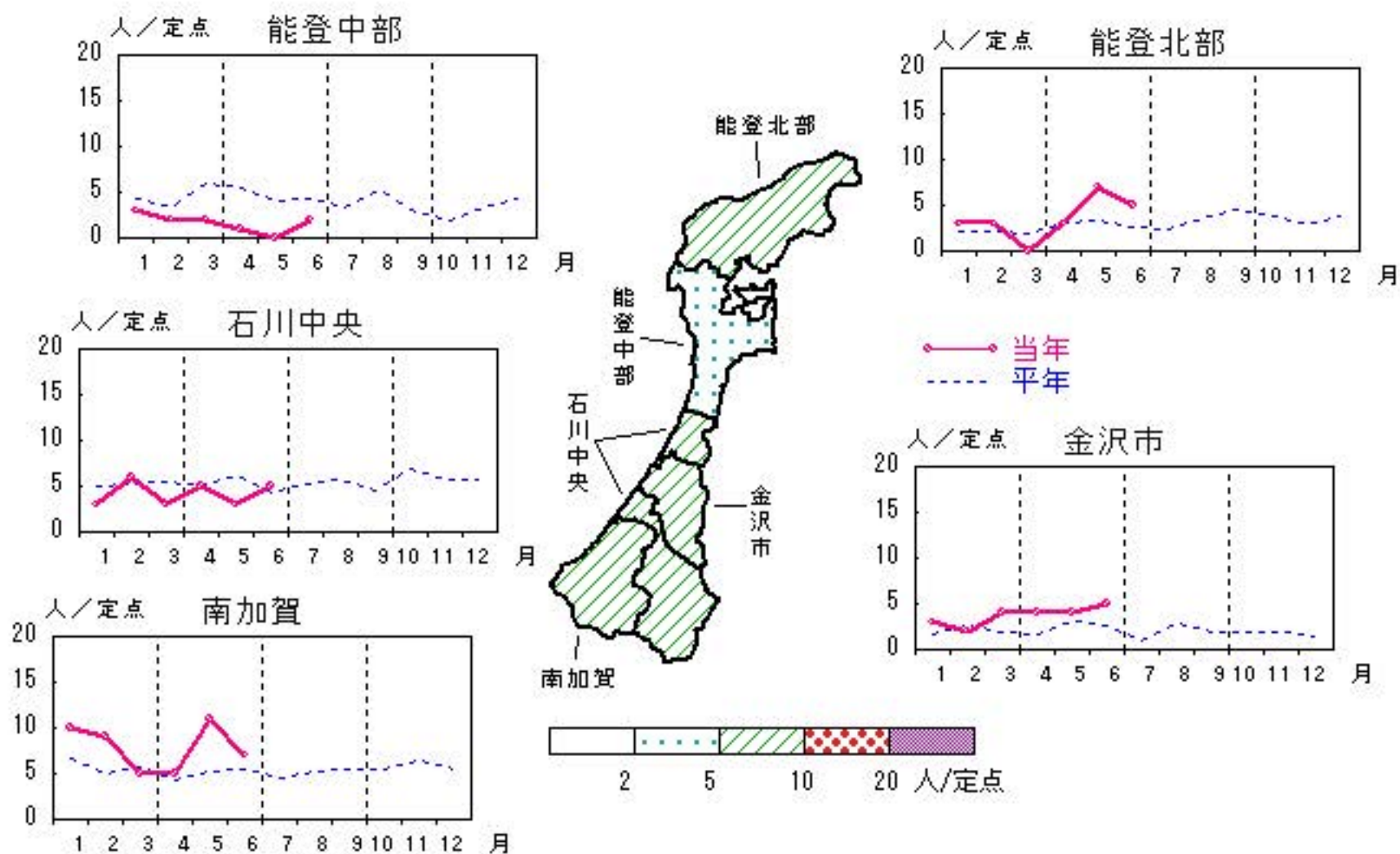


メチシリン耐性黄色ブドウ球菌感染症

2017年2月～6月

上段: 定点からの患者報告数
下段: 定点あたりの患者数

	2月	3月	4月	5月	6月
石川県	22 4.40	14 2.80	18 3.60	25 5.00	24 4.80
金沢市	2 2.00	4 4.00	4 4.00	4 4.00	5 5.00
南加賀	9 9.00	5 5.00	5 5.00	11 11.00	7 7.00
石川中央	6 6.00	3 3.00	5 5.00	3 3.00	5 5.00
能登中部	2 2.00	2 2.00	1 1.00	0 0.00	2 2.00
能登北部	3 3.00	0 0.00	3 3.00	7 7.00	5 5.00

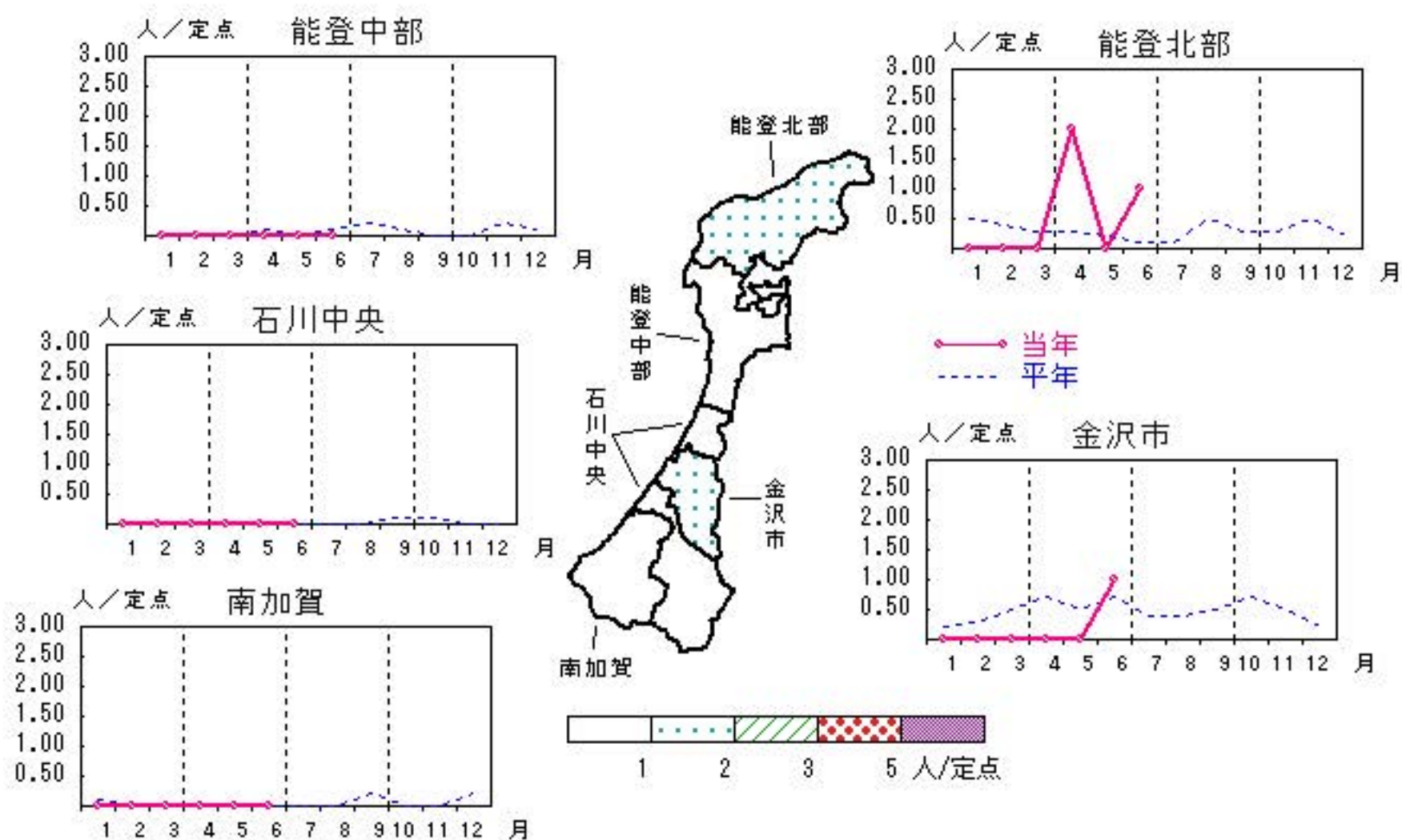


ペニシリン耐性肺炎球菌感染症

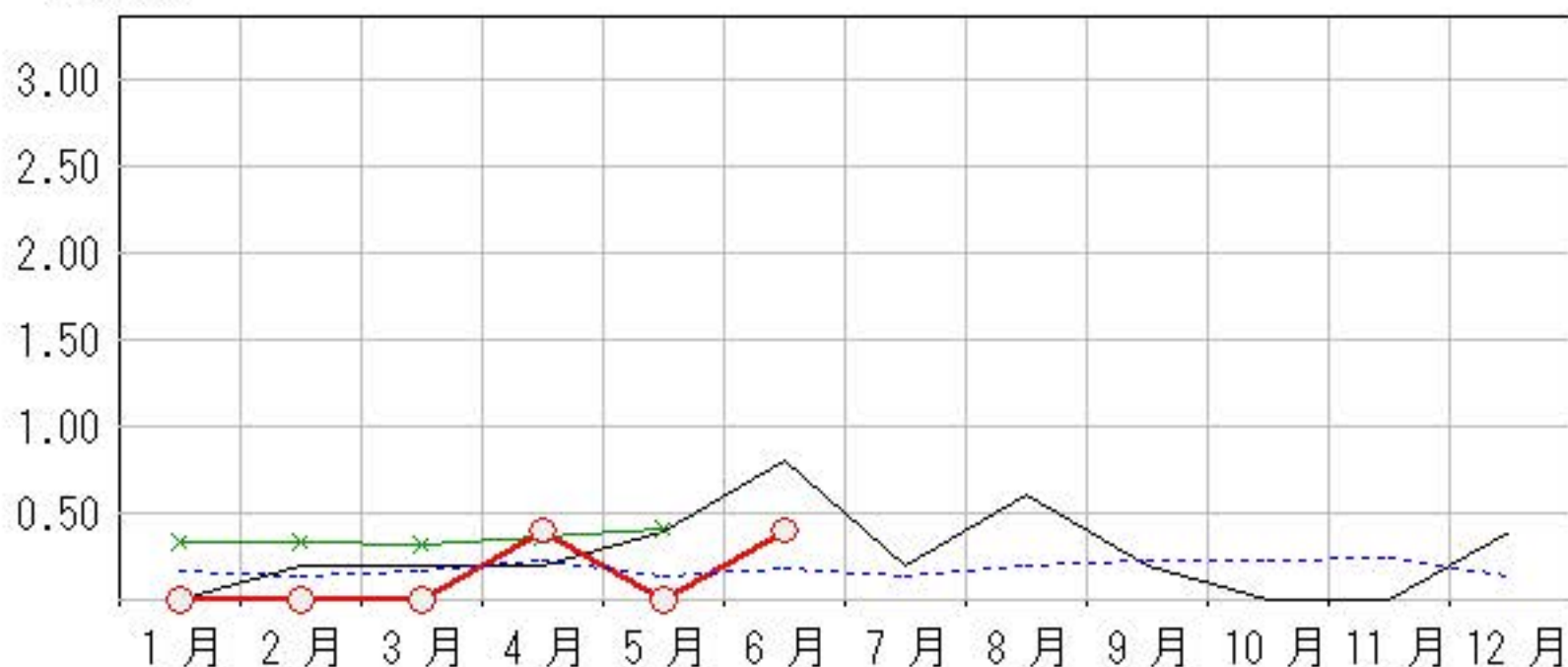
2017年 2月～ 6月

上段: 定点からの患者報告数
下段: 定点あたりの患者数

	2月	3月	4月	5月	6月
石川県	0 0.00	0 0.00	2 0.40	0 0.00	2 0.40
金沢市	0 0.00	0 0.00	0 0.00	0 0.00	1 1.00
南加賀	0 0.00	0 0.00	0 0.00	0 0.00	0 0.00
石川中央	0 0.00	0 0.00	0 0.00	0 0.00	0 0.00
能登中部	0 0.00	0 0.00	0 0.00	0 0.00	0 0.00
能登北部	0 0.00	0 0.00	2 2.00	0 0.00	1 1.00



—○— 当年(石川県) — 前年(石川県)
—×— 当年(全国) - - - 平年(石川県)



疾病別・年齢階級別報告患者数

2017年 6月(石川県)

	性器クラミジア感染症	性感器ヘルペスウイルス感染症	尖圭コンジローマ	淋菌感染症	ブドウ球菌耐性黄色メチシリン感染症	球菌耐性肺炎	薬剤耐性緑膿菌感染症
計	20	6	2	8	24	2	
0歳					2		
1歳～4歳							
5歳～9歳					1		
10歳～14歳							
15歳～19歳	1		1				
20歳～24歳	7						
25歳～29歳	4	1		2			
30歳～34歳	4	1	1	1			
35歳～39歳	2	1		3			
40歳～44歳	1	1		1	1		
45歳～49歳		1		1	1		
50歳～54歳	1	1			1		
55歳～59歳					3		
60歳～64歳					2		
65歳～69歳					3		
70歳以上					10	2	

<病原細菌検出状況>

病原体検出月別、由来ヒト(保健環境センター・保健所分離分)

2017年6月 現在報告数

検出病原体	血清型・毒素等	2016	2016	2016	2016	2016	2016	2016	2017	2017	2017	2017	2017									
		7月	8月	9月	10月	11月	12月	1月	2月	3月	4月	5月	6月									
		検	渡	集	検	渡	集	検	渡	集	検	渡	集	検	渡	集	検	渡	集	検	渡	集
腸管出血性 大腸菌 (EHEC)	O157:H7(VT1+2)			6				2		1		2		1								
	O157:H7(VT2)				1		1		1								1				2	
	O157:HNM(VT1+2)				1											1						
	O157:HNM(VT2)																					
	O157:HNT(VT1+2)																				2	
	O157:HNT(VT2)																				2	
	O26:H11(VT1)				1											2					1	
	O26:HNM(VT1)																					
	O26:HNT(VT1)																					2
その他	6		1		3		1						2		1		2			1		
チフス菌							1	1														
パラチフス菌																						
コレラ菌	O1, CT(+)																					
	O139, CT(+)																					
赤痢菌	A亜群(志賀)																					
	B亜群(フレキシネリ)																					
	C亜群(ボイド)																					
	D亜群(ソンネ)																					
	群その他・不明																					
腸炎ビブリオ			7		2																	
サルモネラ			3																			
黄色ブドウ球菌								1														
病原大腸菌(EHEC除く)													1									
カンピロバクター			4				3	3	1			1						9	9			
ウエルシュ菌								1														

検:検出数, 渡:海外渡航分(再掲), 集:集団発生分(再掲)