

2024年5週の疾患別保健所別報告数及び週推移表

(5週：1月29日～2月4日)

このファイルをご覧の方に

このファイルは、県内の指定医療機関から届出のあった週単位の定点把握対象疾患^{*}の発生動向について、次の6つの項目に分けて集計してあります。

^{*} 令和6年能登半島地震の影響により、報告が困難な定点医療機関があるため、定点数に変更があります。

■ 感染症発生動向調査(週報)の保健所別発生状況……p. 1

■ 疾患別の患者発生状況……p. 2～13

- 5週連続して患者発生数が0となった場合、当疾患のページは省略します。
※ 平年：過去10年間の平均値のことを指します。

■ 疾患別・年齢階級別患者報告数……p. 14

- 県内の疾患別患者数を年齢階級別に集計した表です。

■ 2024年感染症週報(インフルエンザ/COVID-19・小児科)推移表……p. 15～16

- インフルエンザ/COVID-19と小児科定点対象感染症の患者数及び定点あたり患者数の週推移表です。

■ 2024年感染症週報(眼科・基幹)推移表……p. 17～18

- 眼科と基幹定点対象感染症の患者数及び定点あたり患者数の週推移表です。

■ 全数把握対象疾患の年齢階級別等届出状況……p. 19

- 今週届出のあった全数把握対象疾患を年齢階級別等に集計した表です。

※ 週単位の定点把握対象疾患

種別	インフルエンザ/ COVID-19定点	小児科定点	眼科定点	基幹定点
定点数 (医療機関)	48	29	7	5
	(小児科・内科)	(小児科)	(眼科)	(患者を300人以上収容する病院で小児科・内科医療を提供しているもの)
対象感染症	インフルエンザ (鳥インフルエンザ及び新型インフルエンザ等感染症を除く) 新型コロナウイルス感染症 (病原体がベータコロナウイルス(令和二年一月に中華人民共和国からWHOに対して、人に伝染する能力を有することが新たに報告するものに限る)であるものに限る)	RSウイルス感染症 咽頭結膜熱 A群 溶血性レンサ球菌咽頭炎 感染性胃腸炎 水痘 手足口病 伝染性紅斑 突発性発しん ヘルパンギーナ 流行性耳下腺炎	急性出血性結膜炎 流行性角結膜炎	細菌性髄膜炎 無菌性髄膜炎 マイコプラズマ肺炎 クラミジア肺炎 (オウム病を除く) 感染性胃腸炎 (ロタウイルス)

感染症発生動向調査（週報）の保健所別発生状況												
		調査対象期間					石川中央					備考
		先週 1/22~1/28	今週 1/29~2/4	増減	前年同週	今週 (5週)	南加賀 定点10	金沢市 定点17	石川中央 定点11	能登中部 定点6	能登北部 定点2	
1	◎ インフルエンザ	645	693	48	22.92	15.07	↓	↑	↑	↓	↓	
2	COVID-19	962	1,128	166	—	24.52	↓	↑	↑	↑	↓	
							南加賀 定点6	金沢市 定点11	石川中央 定点6	能登中部 定点4	能登北部 定点1	新:今週新たに報告あり
3	RSウイルス感染症	—	1	1	1.03	0.04		新				
4	◎ 咽頭結膜熱	83	58	△25	0.07	2.07	↓	↑	↓	↓		
5	A群溶血性レンサ球菌咽頭炎	100	104	4	0.17	3.71	↓	↑	↓	↑		
6	感染性胃腸炎	379	330	△49	11.72	11.79	↓	↑	↓	↑	↑	矢印:先週に引き続き報告あり
7	水痘	16	13	△3	0.10	0.46	→	↓	↓		▽	↑増加 ↓減少 →同数
8	手足口病	9	13	4	0.14	0.46	新	↓	↓			
9	伝染性紅斑	—	—	—	—	—						
10	突発性発しん	2	3	1	0.21	0.11	新	→	▽	新		
11	ヘルパンギーナ	—	—	—	0.03	—						▽先週報告あり今週報告なし
12	流行性耳下腺炎	—	—	—	0.03	—						
							南加賀 定点1	金沢市 定点3	石川中央 定点1	能登中部 定点1	能登北部 定点1	
13	急性出血性結膜炎	—	—	—	—	—						
14	流行性角結膜炎	17	21	4	0.71	3.00	↓	↑	↑			
							南加賀 定点1	金沢市 定点1	石川中央 定点1	能登中部 定点1	能登北部 定点1	
15	細菌性髄膜炎	—	—	—	—	—						
16	無菌性髄膜炎	—	—	—	—	—						
17	マイコプラズマ肺炎	—	—	—	—	—						
18	クラミジア肺炎(オウム病除く)	—	—	—	—	—						
19	感染性胃腸炎(ロタウイルス)	—	—	—	—	—						
合計		2,213	2,364	151								

◎:大きな流行の発生・継続が疑われること

石川県感染症情報センター

○:流行の発生前であれば今後4週間以内に大きな流行が発生する可能性があること、流行発生後であればその流行がまだ終わっていない可能性があること

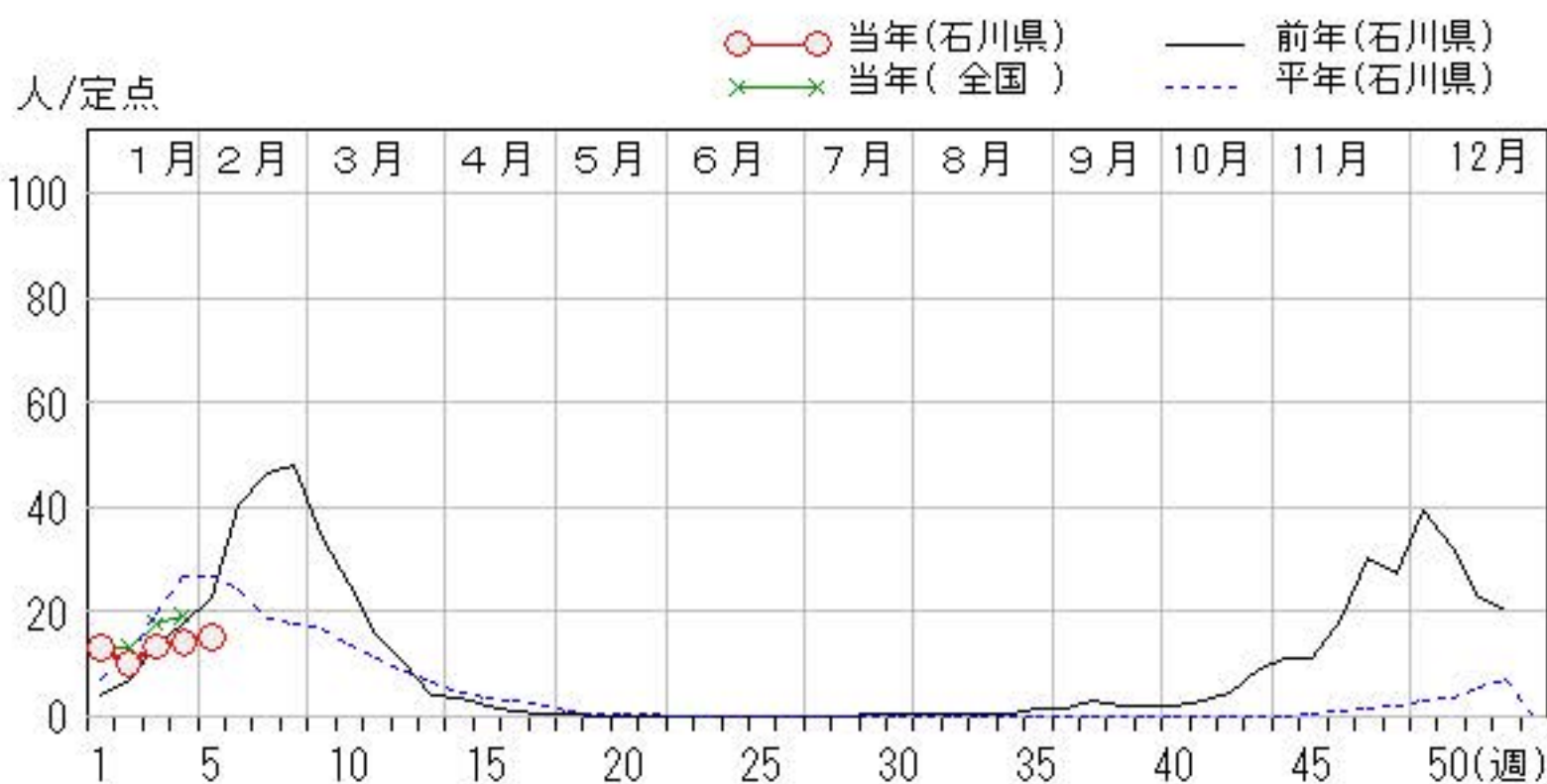
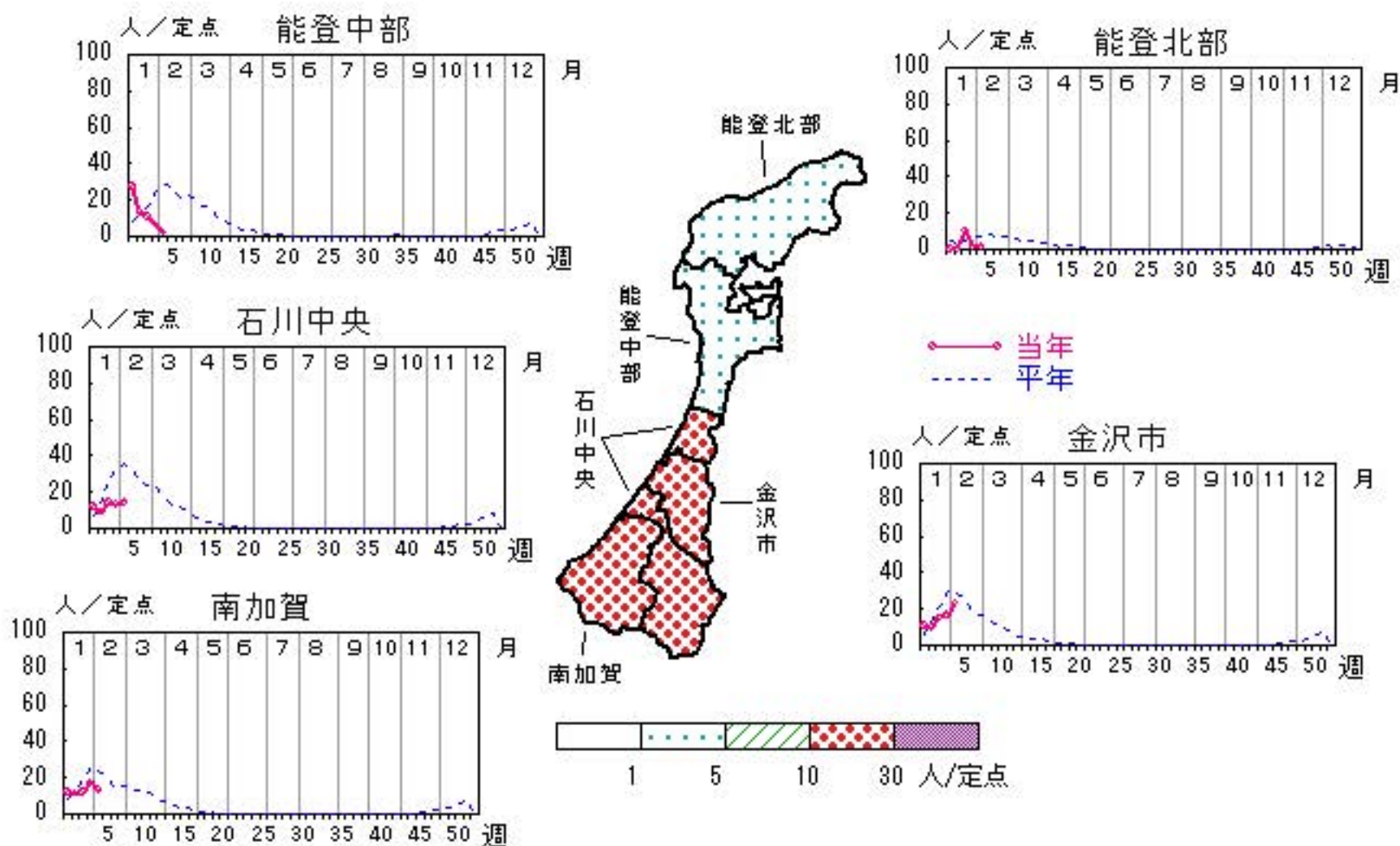
・赤字:患者数の報告が困難な定点医療機関があるため、R5.52週以降、定点数が一部変更となっております。

インフルエンザ

2024年1週～5週

上段: 定点からの患者報告数
下段: 定点あたりの患者数

	1週	2週	3週	4週	5週
石川県	566 12.86	450 10.23	605 13.44	645 14.02	693 15.07
金沢市	179 10.53	162 9.53	256 15.06	286 16.82	393 23.12
南加賀	120 12.00	112 11.20	118 11.80	173 17.30	128 12.80
石川中央	129 11.73	96 8.73	155 14.09	145 13.18	158 14.36
能登中部	138 23.00	80 13.33	66 11.00	38 6.33	12 2.00
能登北部	- -	- -	10 10.00	3 1.50	2 1.00



COVID-19

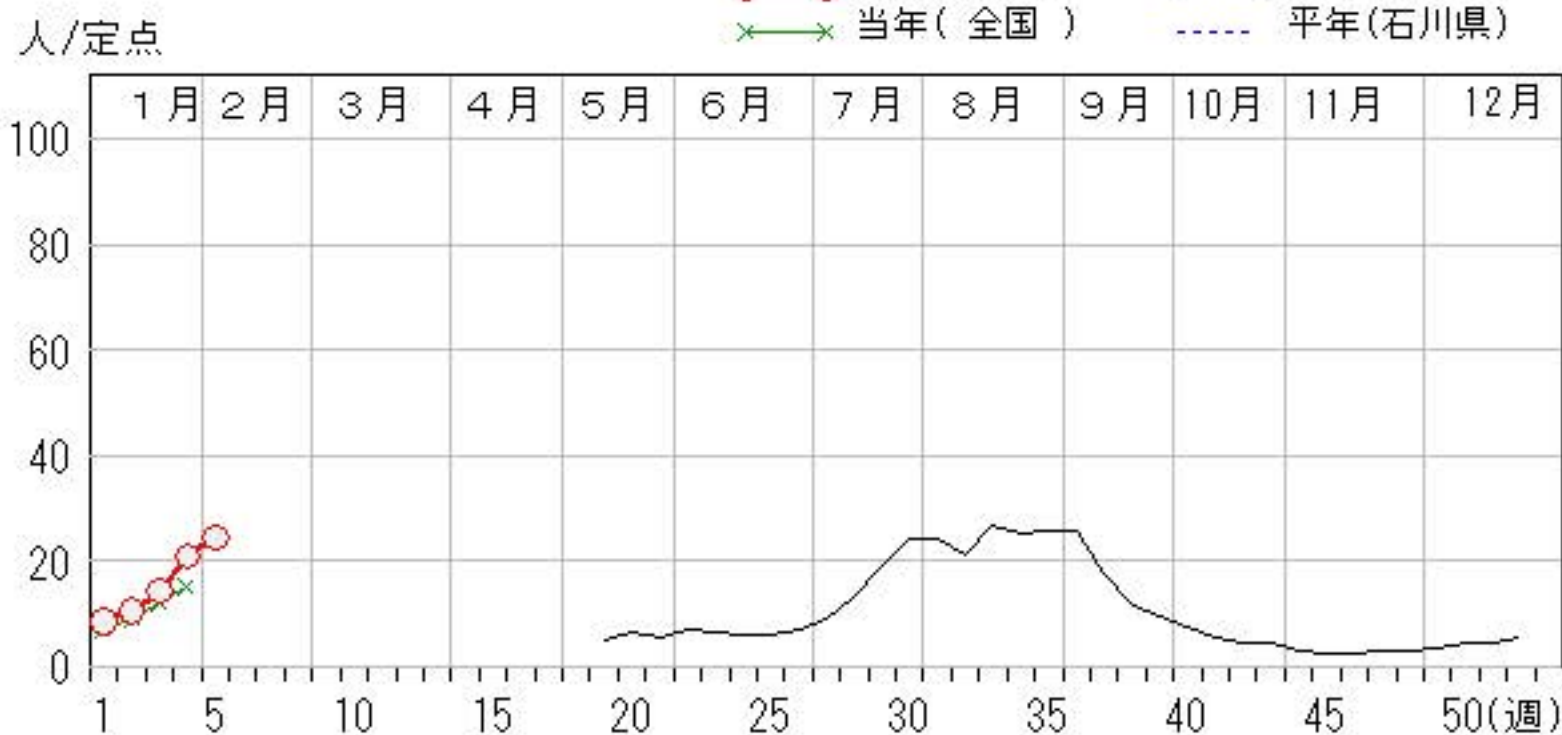
2024年1週～5週

上段:定点からの患者報告数
下段:定点あたりの患者数

	1週	2週	3週	4週	5週
石川県	371 8.43	461 10.48	645 14.33	962 20.91	1,128 24.52
金沢市	116 6.82	128 7.53	177 10.41	333 19.59	447 26.29
南加賀	64 6.40	70 7.00	89 8.90	130 13.00	100 10.00
石川中央	98 8.91	122 11.09	185 16.82	308 28.00	341 31.00
能登中部	93 15.50	141 23.50	163 27.17	158 26.33	225 37.50
能登北部	- -	- -	31 31.00	33 16.50	15 7.50



○—○ 当年(石川県) — 前年(石川県)
×—× 当年(全国) - - - 平年(石川県)

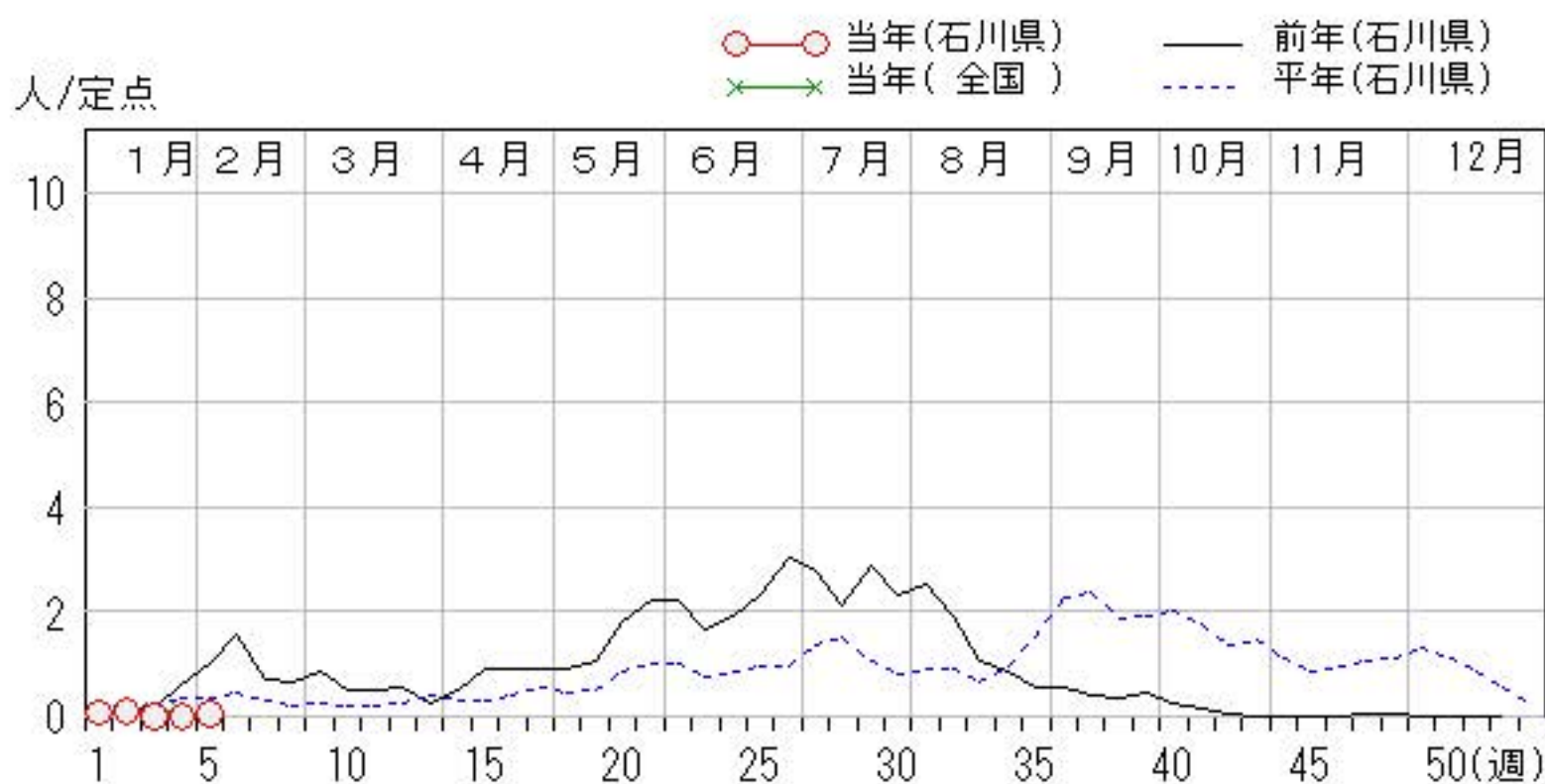
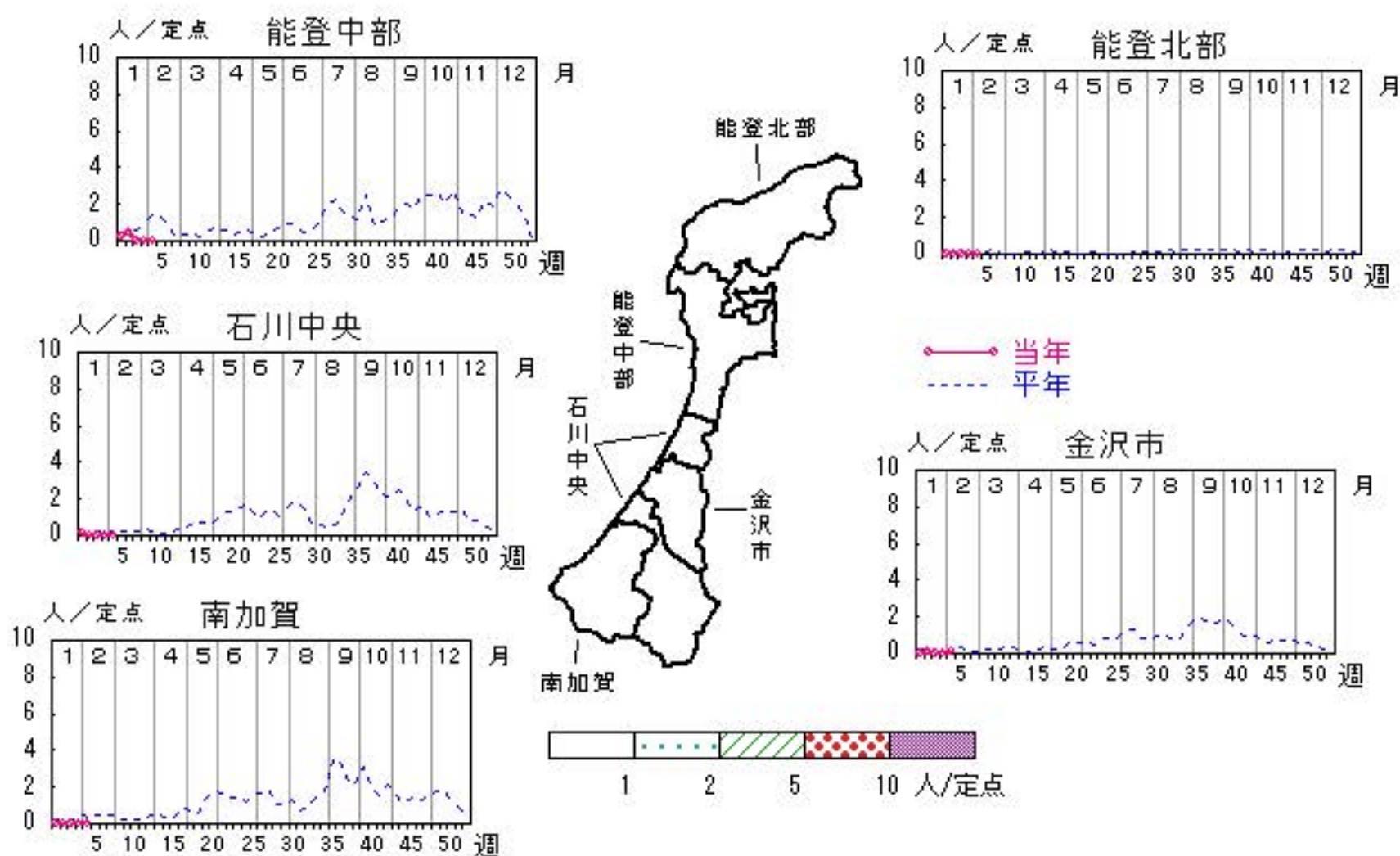


RSウイルス感染症

2024年 1週～ 5週

上段: 定点からの患者報告数
下段: 定点あたりの患者数

	1週	2週	3週	4週	5週
石川県	2 0.07	3 0.11	0 0.00	0 0.00	1 0.04
金沢市	0 0.00	1 0.09	0 0.00	0 0.00	1 0.09
南加賀	0 0.00	0 0.00	0 0.00	0 0.00	0 0.00
石川中央	1 0.17	0 0.00	0 0.00	0 0.00	0 0.00
能登中部	1 0.25	2 0.50	0 0.00	0 0.00	0 0.00
能登北部	- -	- -	- -	0 0.00	0 0.00

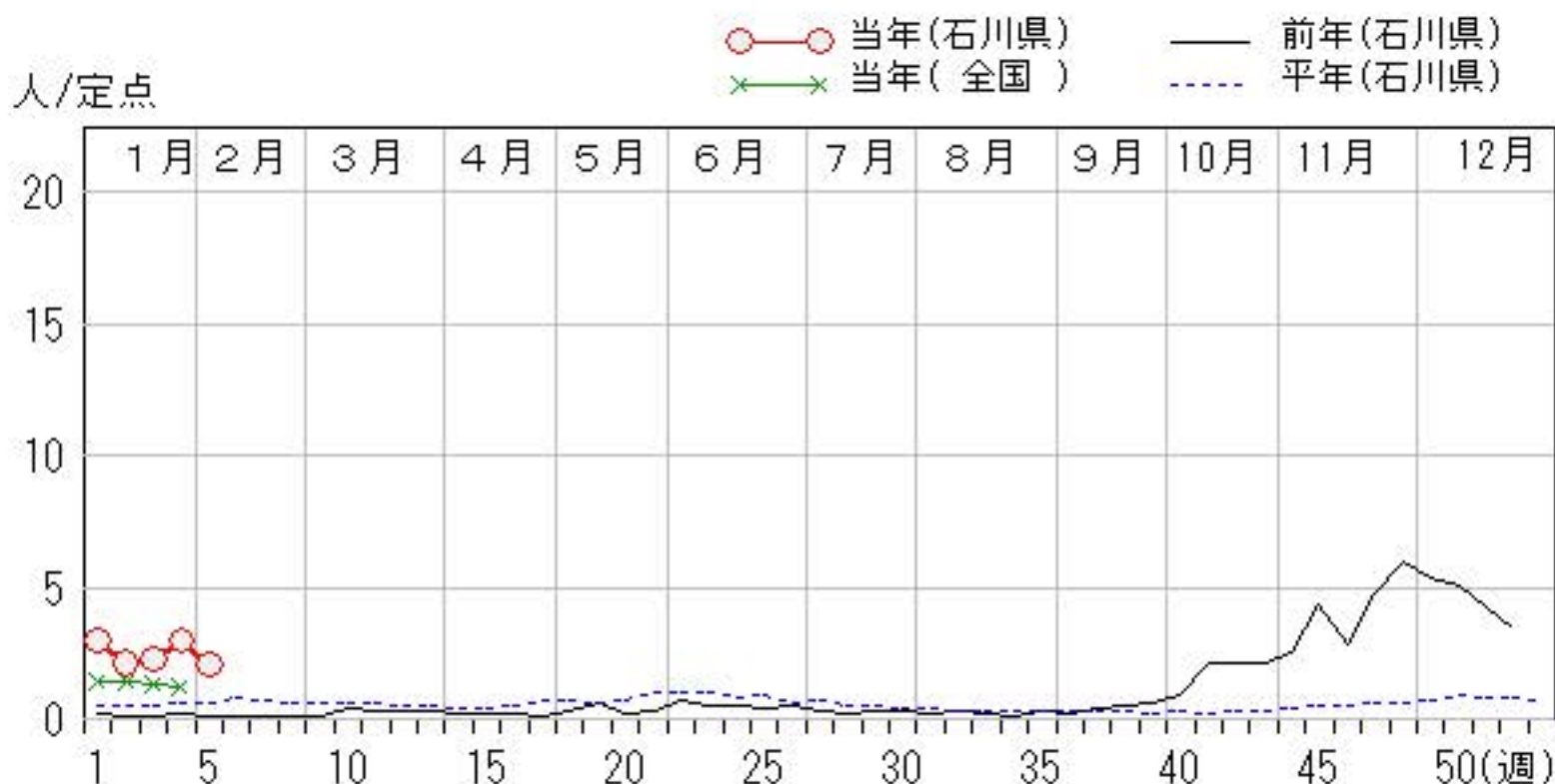
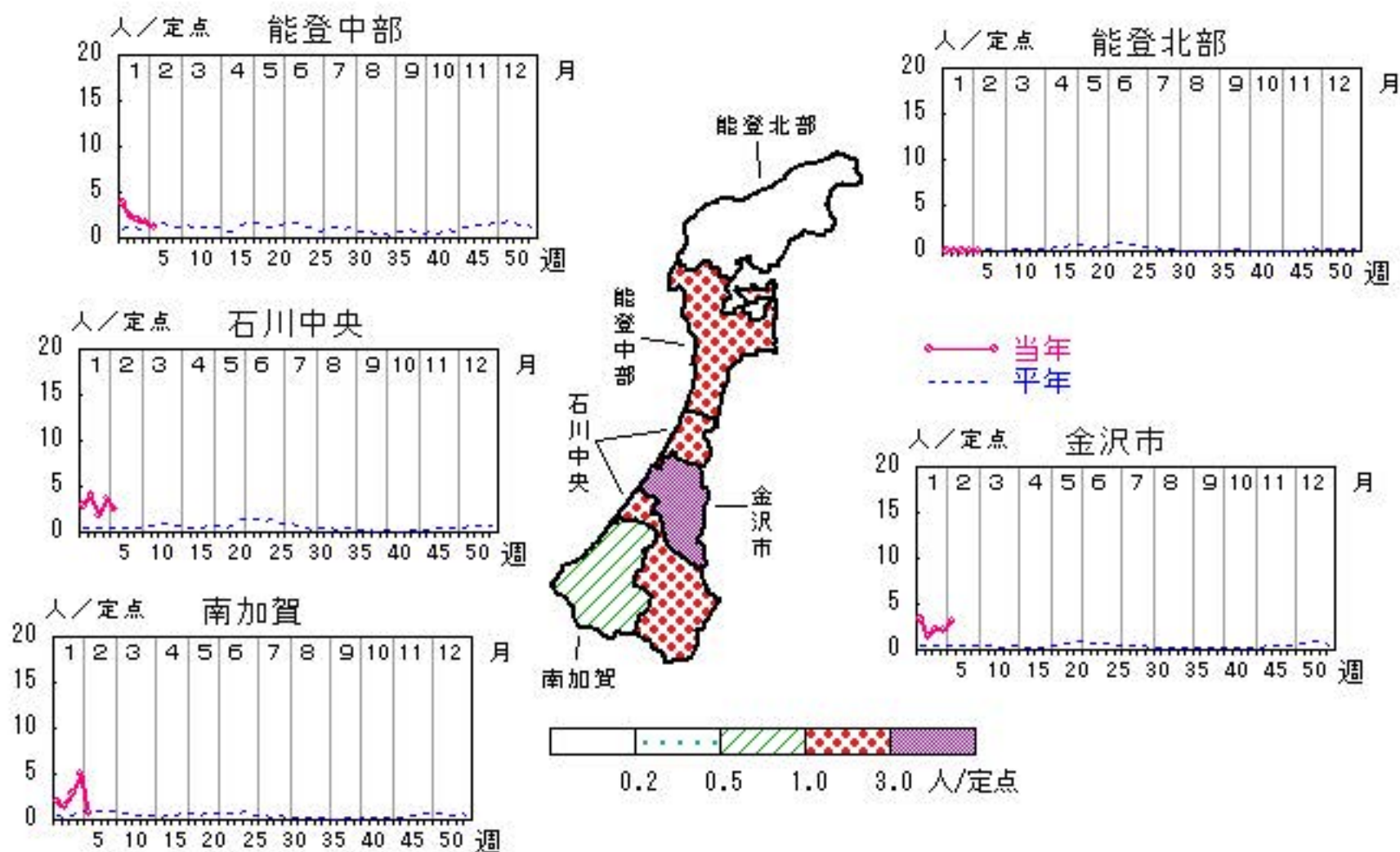


咽頭結膜熱

2024年1週～5週

上段: 定点からの患者報告数
下段: 定点あたりの患者数

	1週	2週	3週	4週	5週
石川県	80 2.96	58 2.15	61 2.26	83 2.96	58 2.07
金沢市	36 3.27	15 1.36	25 2.27	24 2.18	34 3.09
南加賀	12 2.00	9 1.50	17 2.83	30 5.00	4 0.67
石川中央	17 2.83	24 4.00	11 1.83	22 3.67	15 2.50
能登中部	15 3.75	10 2.50	8 2.00	7 1.75	5 1.25
能登北部	- -	- -	- -	0 0.00	0 0.00

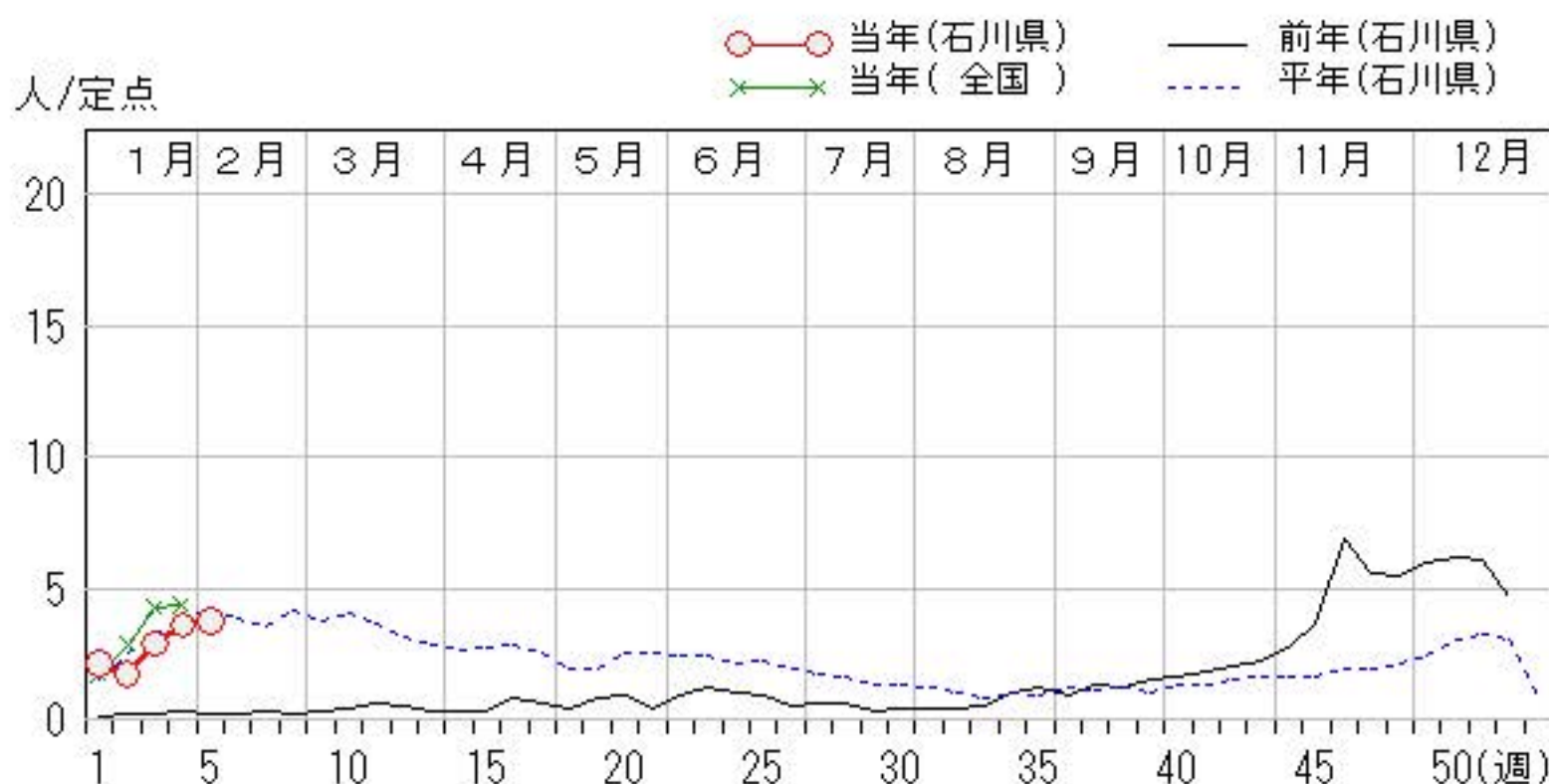
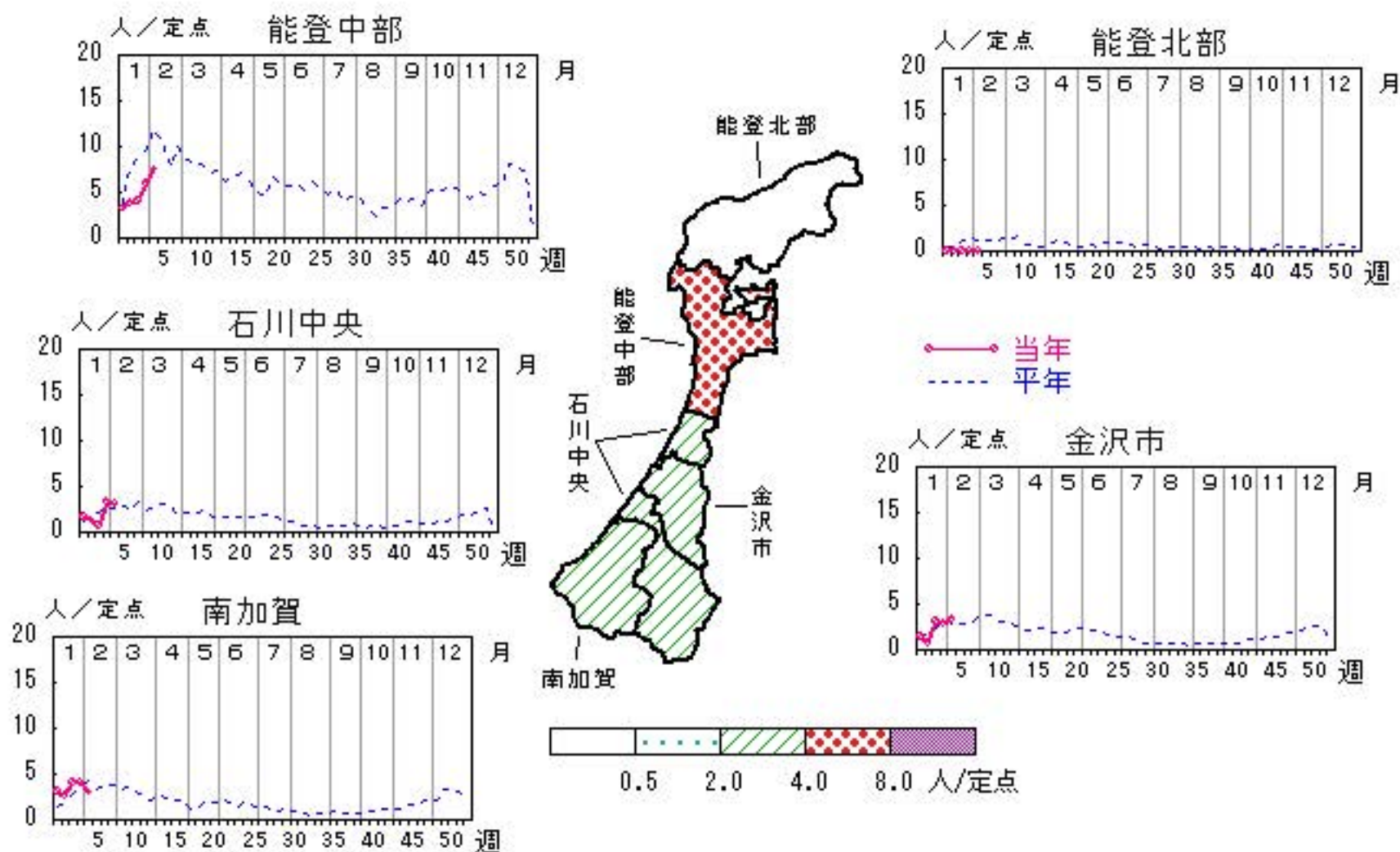


A群溶血性レンサ球菌咽頭炎

2024年1週～5週

上段: 定点からの患者報告数
下段: 定点あたりの患者数

	1週	2週	3週	4週	5週
石川県	57 2.11	47 1.74	78 2.89	100 3.57	104 3.71
金沢市	15 1.36	8 0.73	34 3.09	32 2.91	37 3.36
南加賀	19 3.17	16 2.67	24 4.00	24 4.00	18 3.00
石川中央	10 1.67	8 1.33	4 0.67	20 3.33	19 3.17
能登中部	13 3.25	15 3.75	16 4.00	24 6.00	30 7.50
能登北部	- -	- -	- -	0 0.00	0 0.00

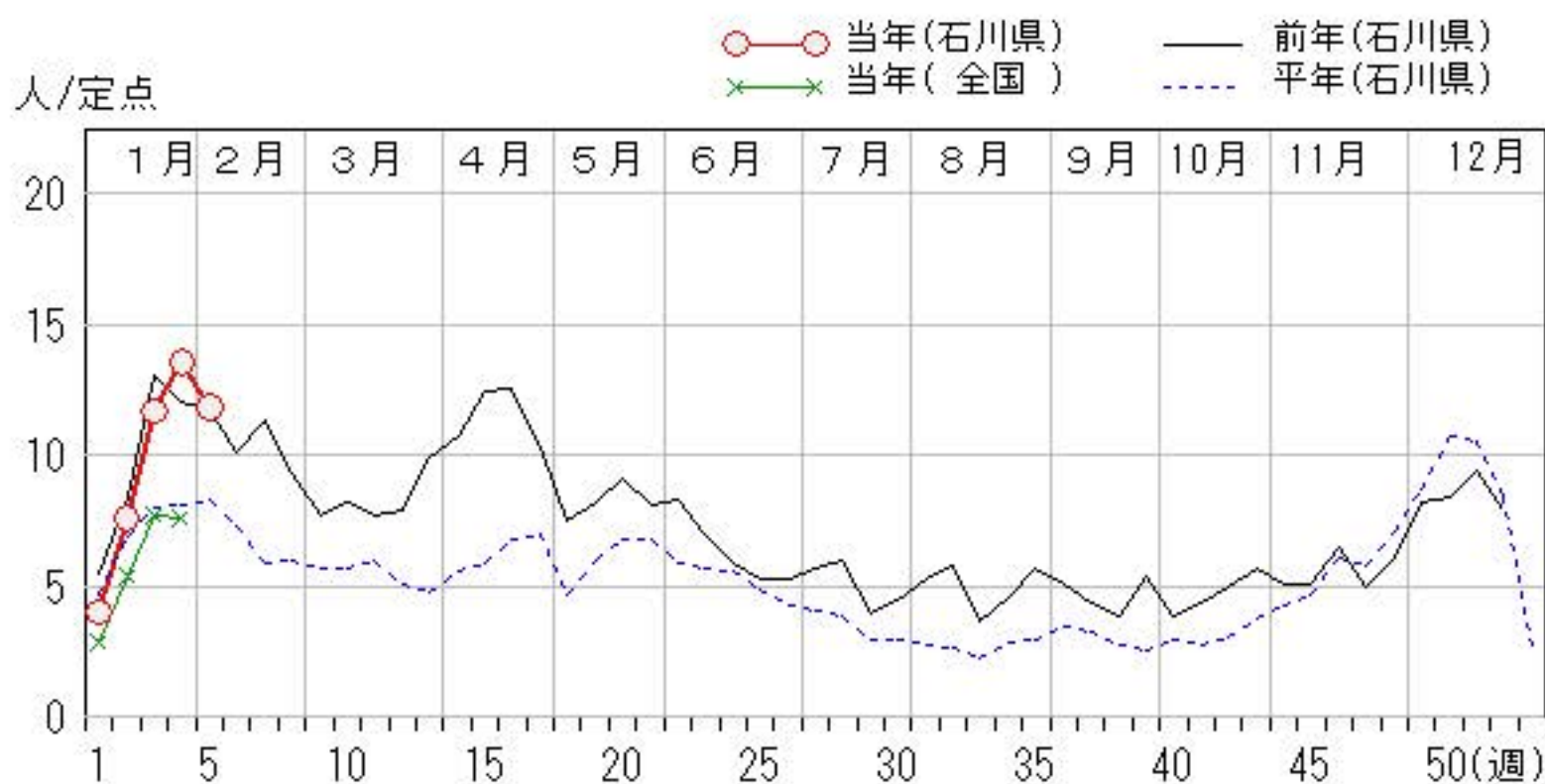
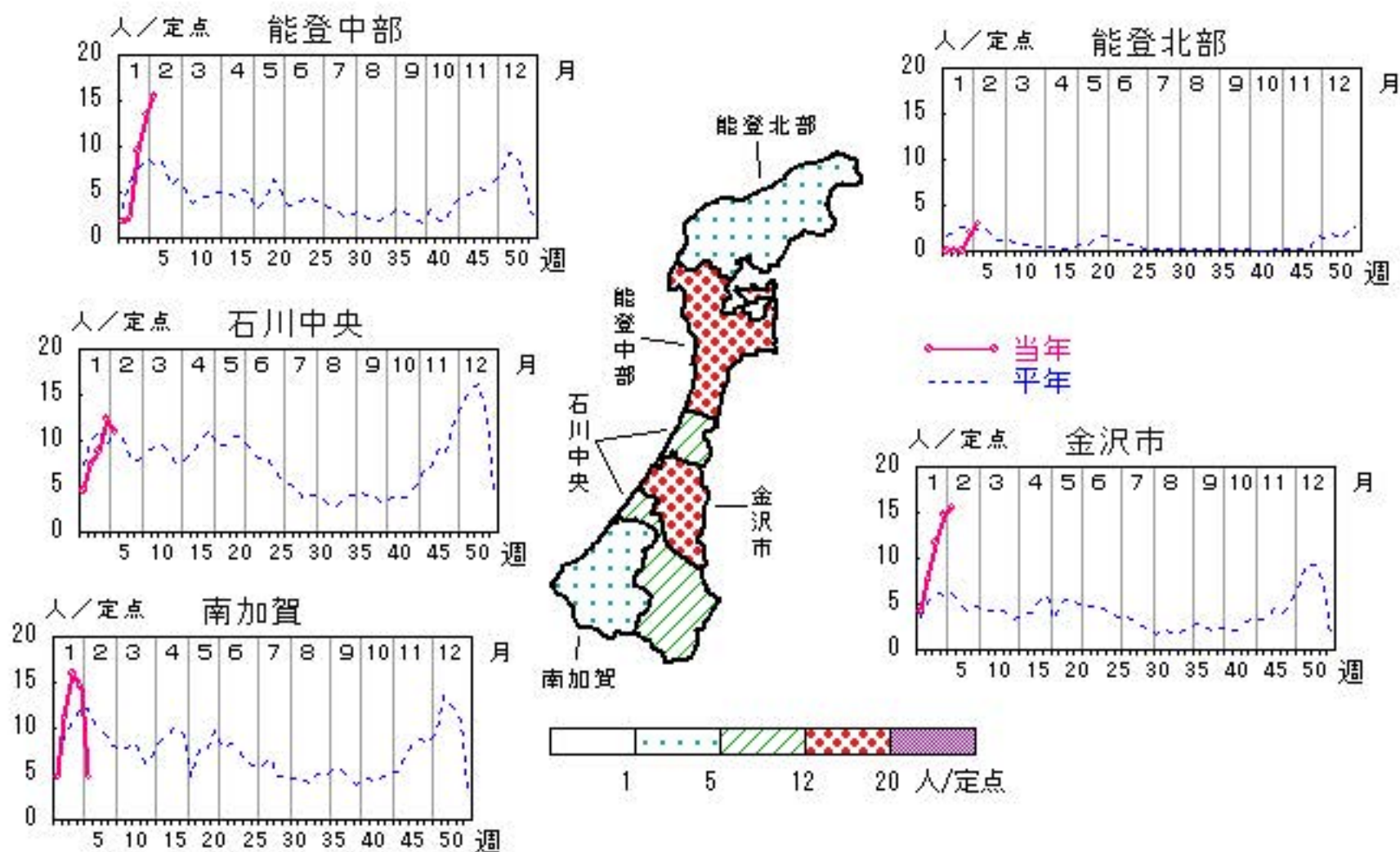


感染性胃腸炎

2024年1週～5週

上段:定点からの患者報告数
下段:定点あたりの患者数

	1週	2週	3週	4週	5週
石川県	108 4.00	204 7.56	315 11.67	379 13.54	330 11.79
金沢市	46 4.18	84 7.64	128 11.64	162 14.73	171 15.55
南加賀	28 4.67	67 11.17	96 16.00	87 14.50	28 4.67
石川中央	27 4.50	44 7.33	53 8.83	74 12.33	66 11.00
能登中部	7 1.75	9 2.25	38 9.50	54 13.50	62 15.50
能登北部	- -	- -	- -	2 2.00	3 3.00

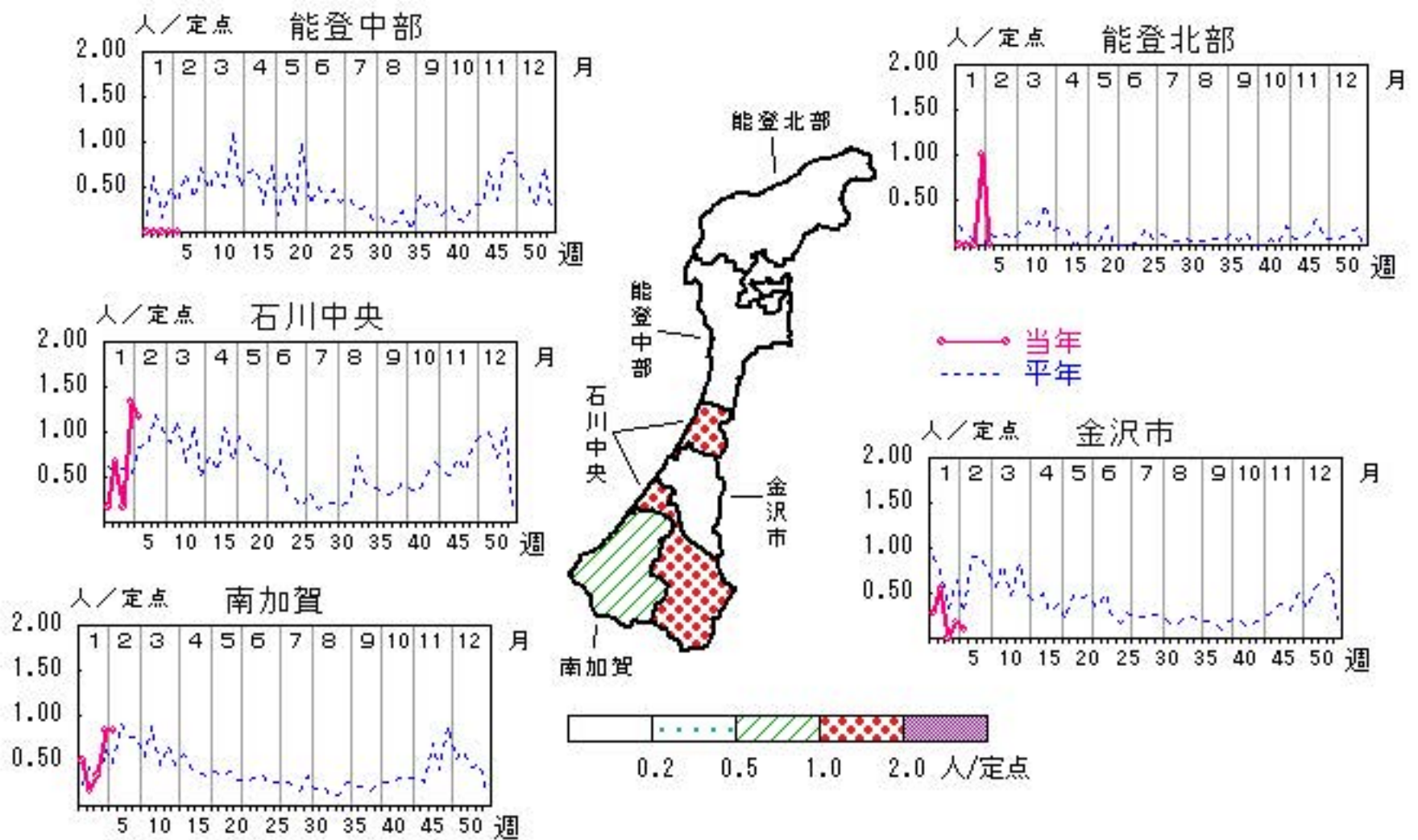


水痘

2024年1週～5週

上段:定点からの患者報告数
下段:定点あたりの患者数

	1週	2週	3週	4週	5週
石川県	7 0.26	11 0.41	3 0.11	16 0.57	13 0.46
金沢市	3 0.27	6 0.55	0 0.00	2 0.18	1 0.09
南加賀	3 0.50	1 0.17	2 0.33	5 0.83	5 0.83
石川中央	1 0.17	4 0.67	1 0.17	8 1.33	7 1.17
能登中部	0 0.00	0 0.00	0 0.00	0 0.00	0 0.00
能登北部	- -	- -	- -	1 1.00	0 0.00

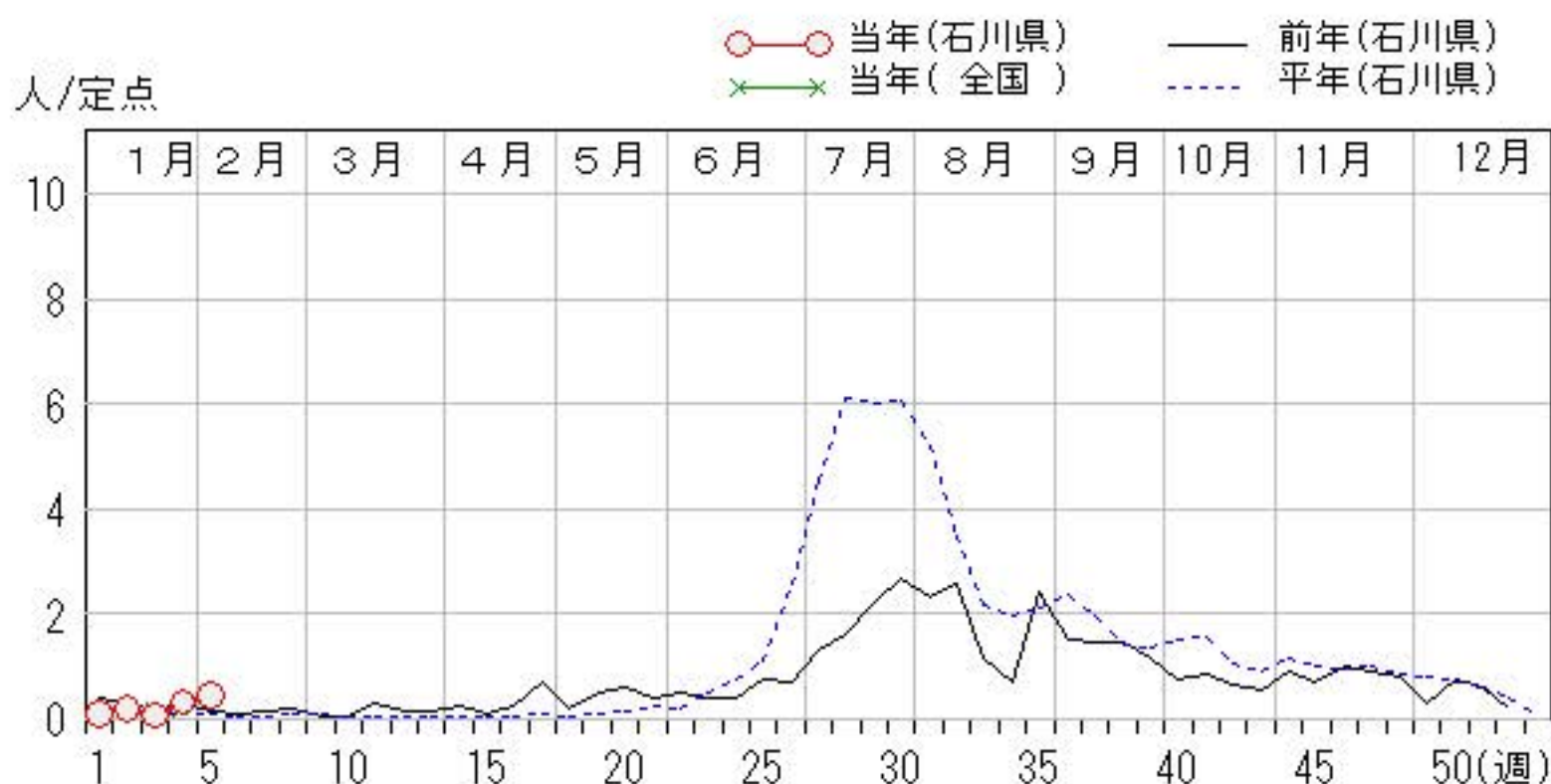
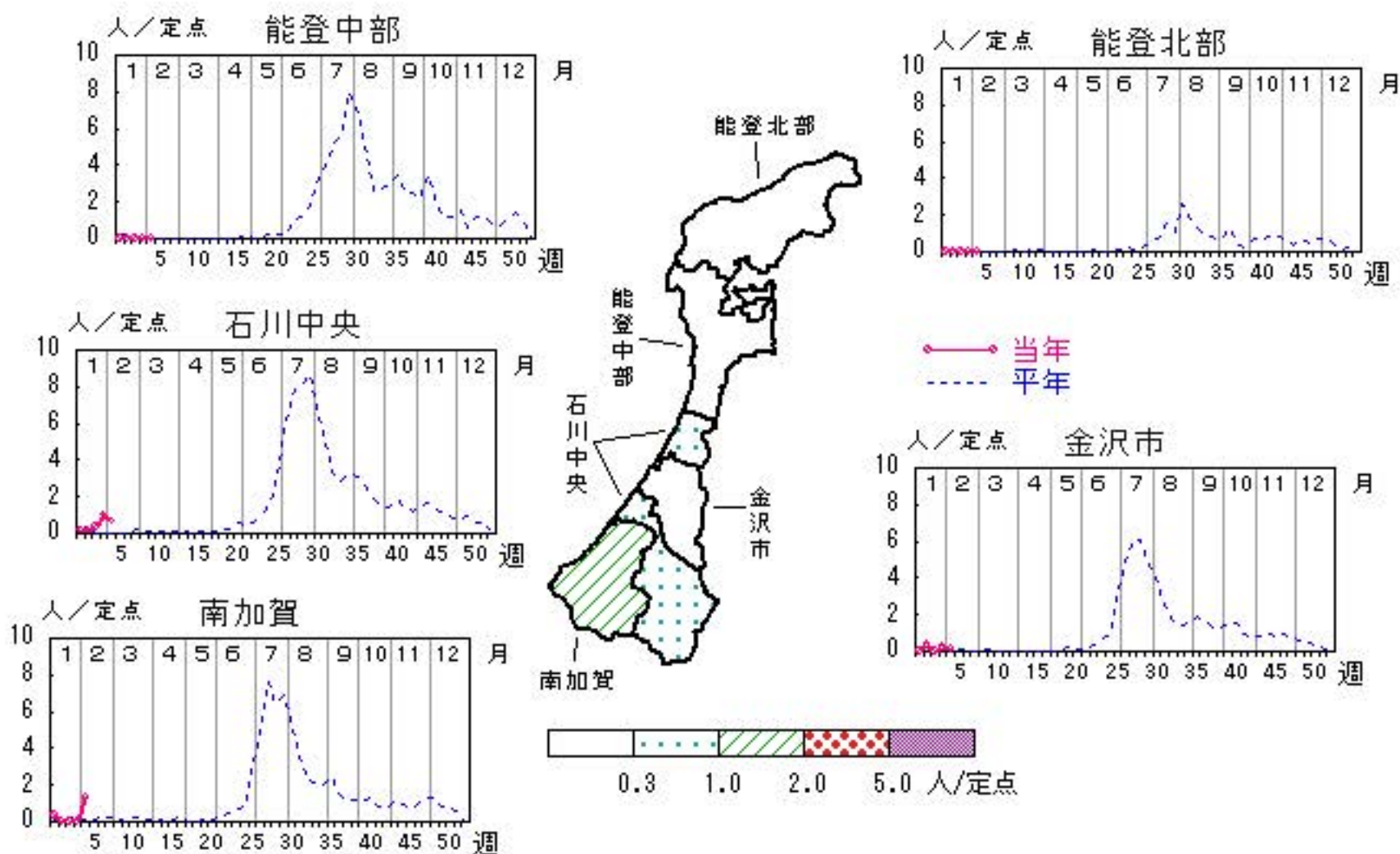


手足口病

2024年1週～5週

上段:定点からの患者報告数
下段:定点あたりの患者数

	1週	2週	3週	4週	5週
石川県	3 0.11	5 0.19	2 0.07	9 0.32	13 0.46
金沢市	0 0.00	4 0.36	0 0.00	3 0.27	1 0.09
南加賀	2 0.33	0 0.00	0 0.00	0 0.00	8 1.33
石川中央	1 0.17	1 0.17	2 0.33	6 1.00	4 0.67
能登中部	0 0.00	0 0.00	0 0.00	0 0.00	0 0.00
能登北部	- -	- -	- -	0 0.00	0 0.00

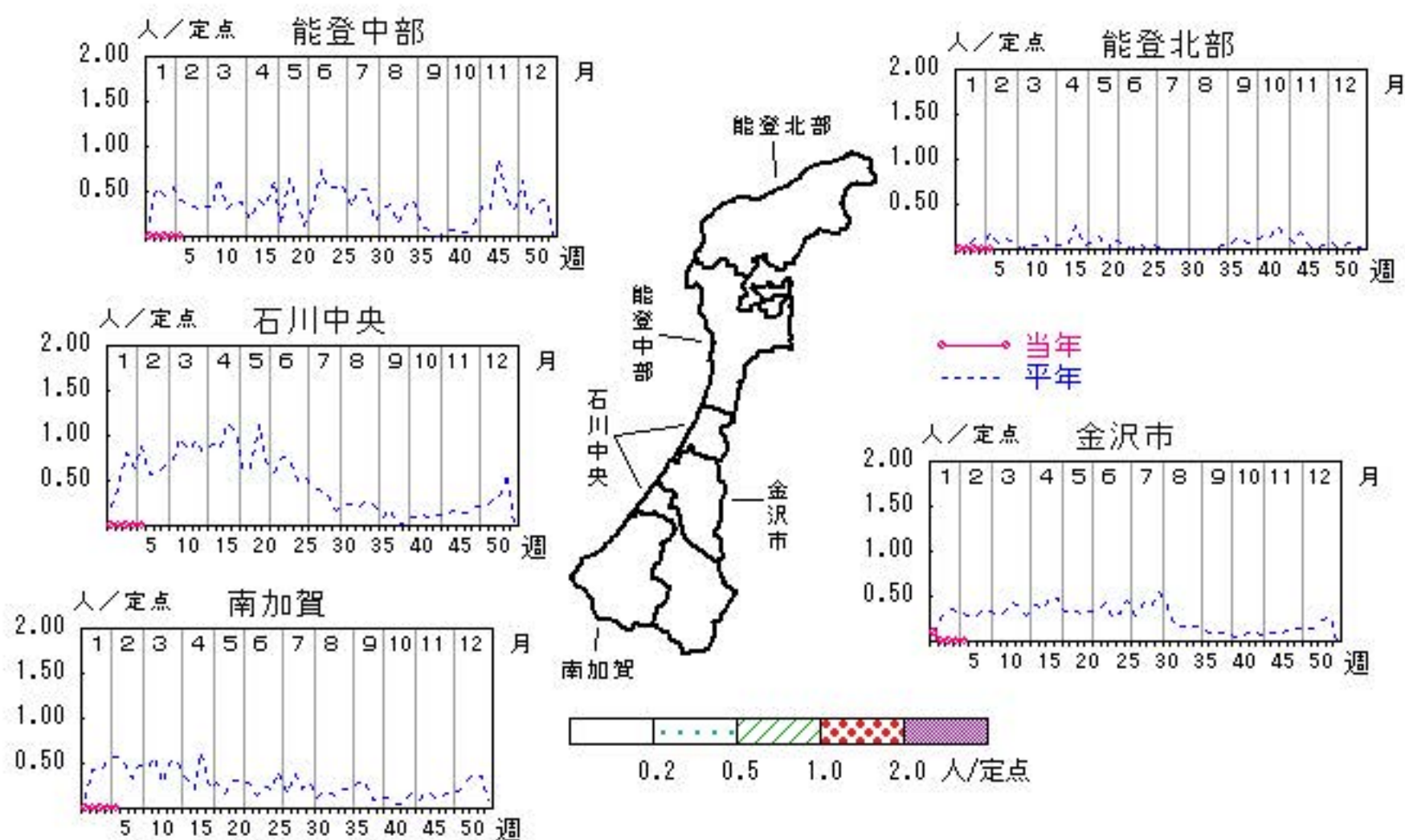


伝染性紅斑

2024年1週～5週

上段: 定点からの患者報告数
下段: 定点あたりの患者数

	1週	2週	3週	4週	5週
石川県	1 0.04	0 0.00	0 0.00	0 0.00	0 0.00
金沢市	1 0.09	0 0.00	0 0.00	0 0.00	0 0.00
南加賀	0 0.00	0 0.00	0 0.00	0 0.00	0 0.00
石川中央	0 0.00	0 0.00	0 0.00	0 0.00	0 0.00
能登中部	0 0.00	0 0.00	0 0.00	0 0.00	0 0.00
能登北部	- -	- -	- -	0 0.00	0 0.00



人/定点

○ 当年(石川県) — 前年(石川県)
 × 当年(全国) - - - 平年(石川県)

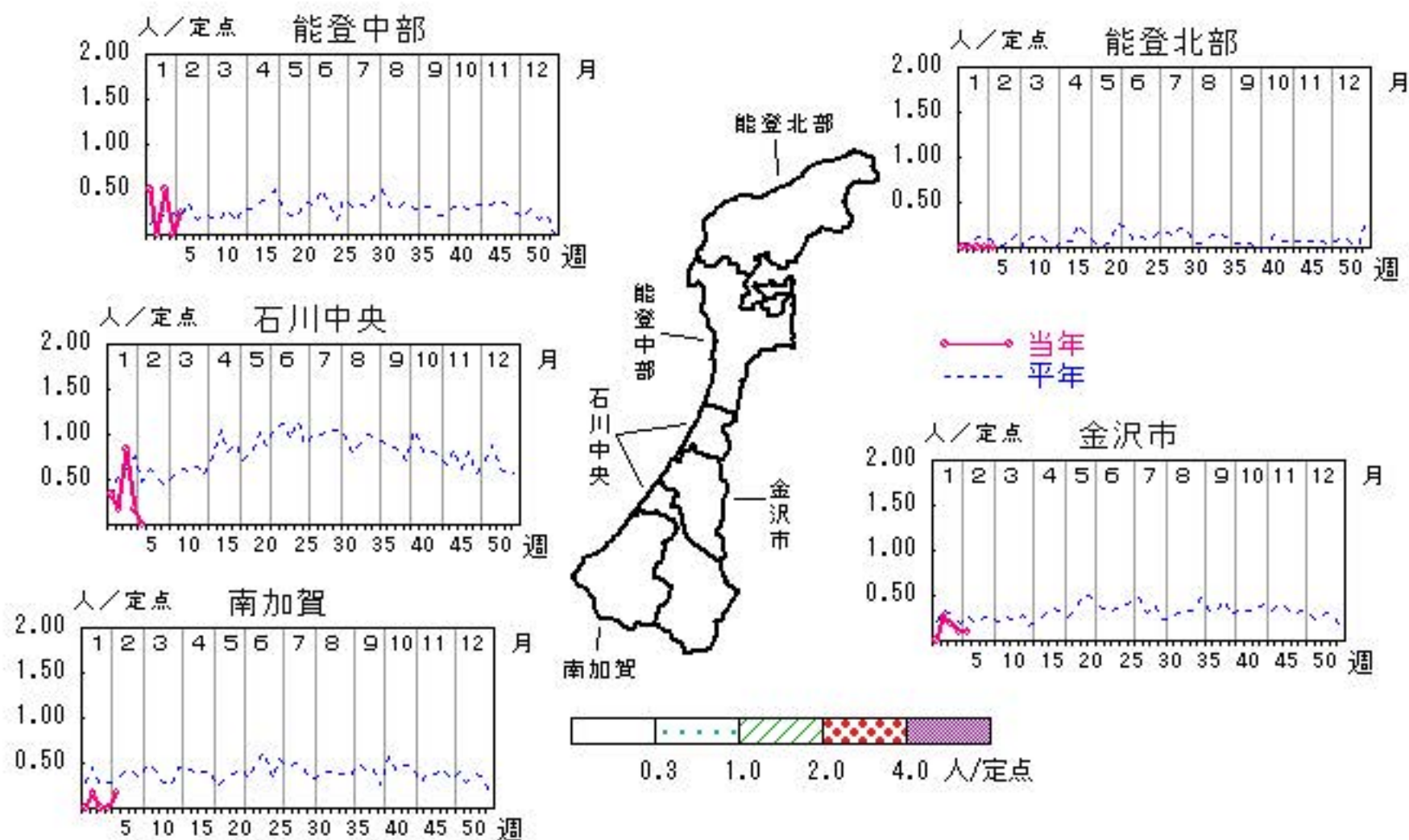


突発性発しん

2024年1週～5週

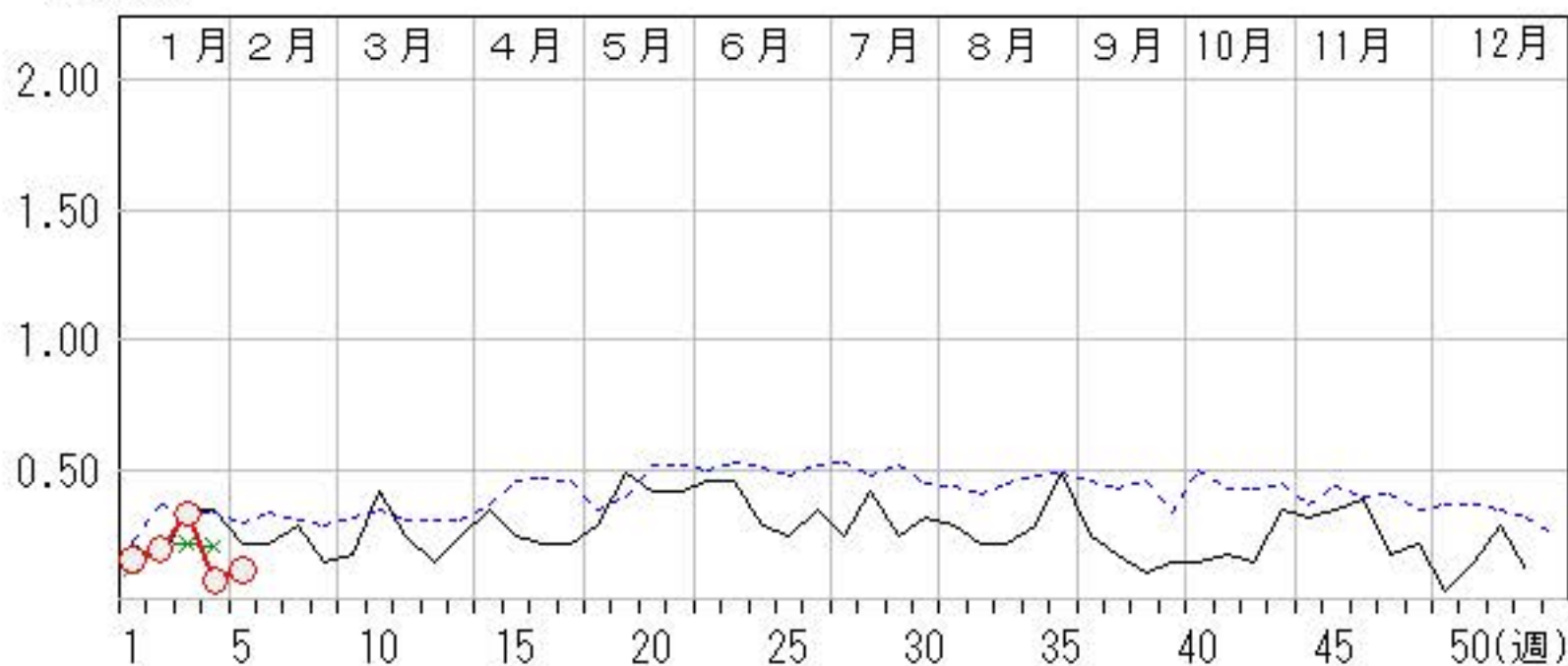
上段: 定点からの患者報告数
下段: 定点あたりの患者数

	1週	2週	3週	4週	5週
石川県	4 0.15	5 0.19	9 0.33	2 0.07	3 0.11
金沢市	0 0.00	3 0.27	2 0.18	1 0.09	1 0.09
南加賀	0 0.00	1 0.17	0 0.00	0 0.00	1 0.17
石川中央	2 0.33	1 0.17	5 0.83	1 0.17	0 0.00
能登中部	2 0.50	0 0.00	2 0.50	0 0.00	1 0.25
能登北部	- -	- -	- -	0 0.00	0 0.00



人/定点

○ 当年(石川県) — 前年(石川県)
× 当年(全国) - - - 平年(石川県)

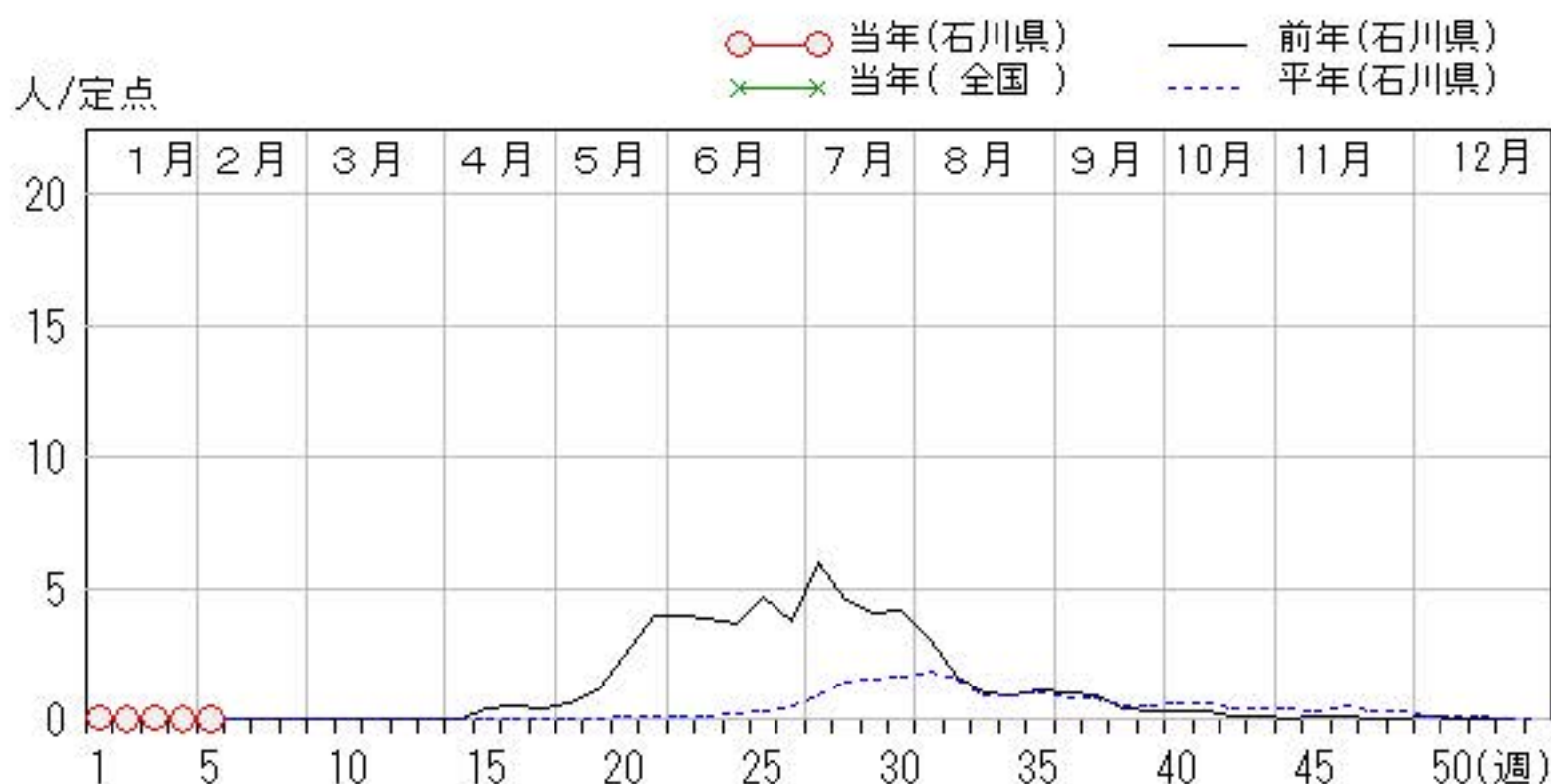
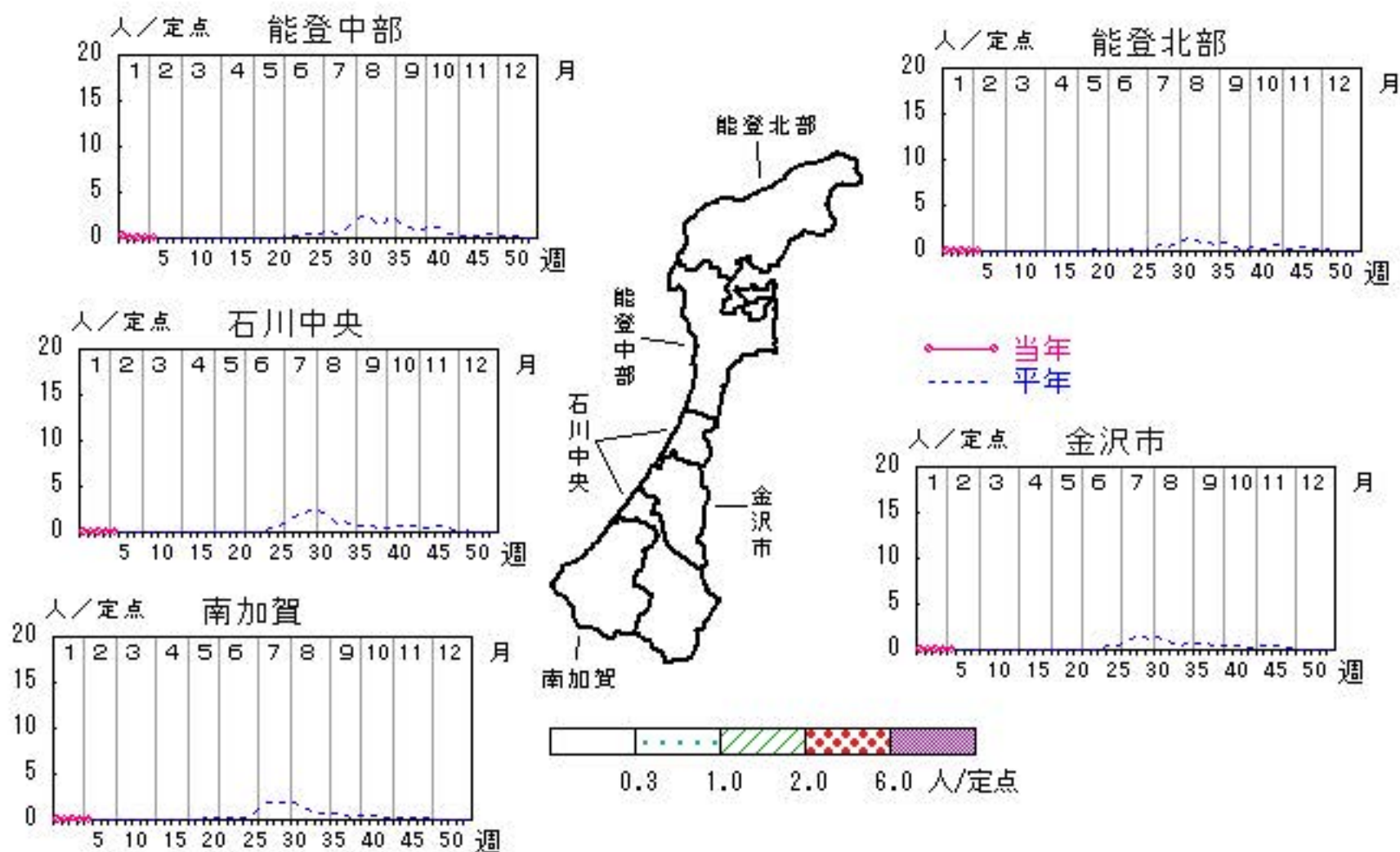


ヘルパンギーナ

2024年1週～5週

上段: 定点からの患者報告数
下段: 定点あたりの患者数

	1週	2週	3週	4週	5週
石川県	1 0.04	0 0.00	1 0.04	0 0.00	0 0.00
金沢市	0 0.00	0 0.00	0 0.00	0 0.00	0 0.00
南加賀	0 0.00	0 0.00	1 0.17	0 0.00	0 0.00
石川中央	0 0.00	0 0.00	0 0.00	0 0.00	0 0.00
能登中部	1 0.25	0 0.00	0 0.00	0 0.00	0 0.00
能登北部	- -	- -	- -	0 0.00	0 0.00

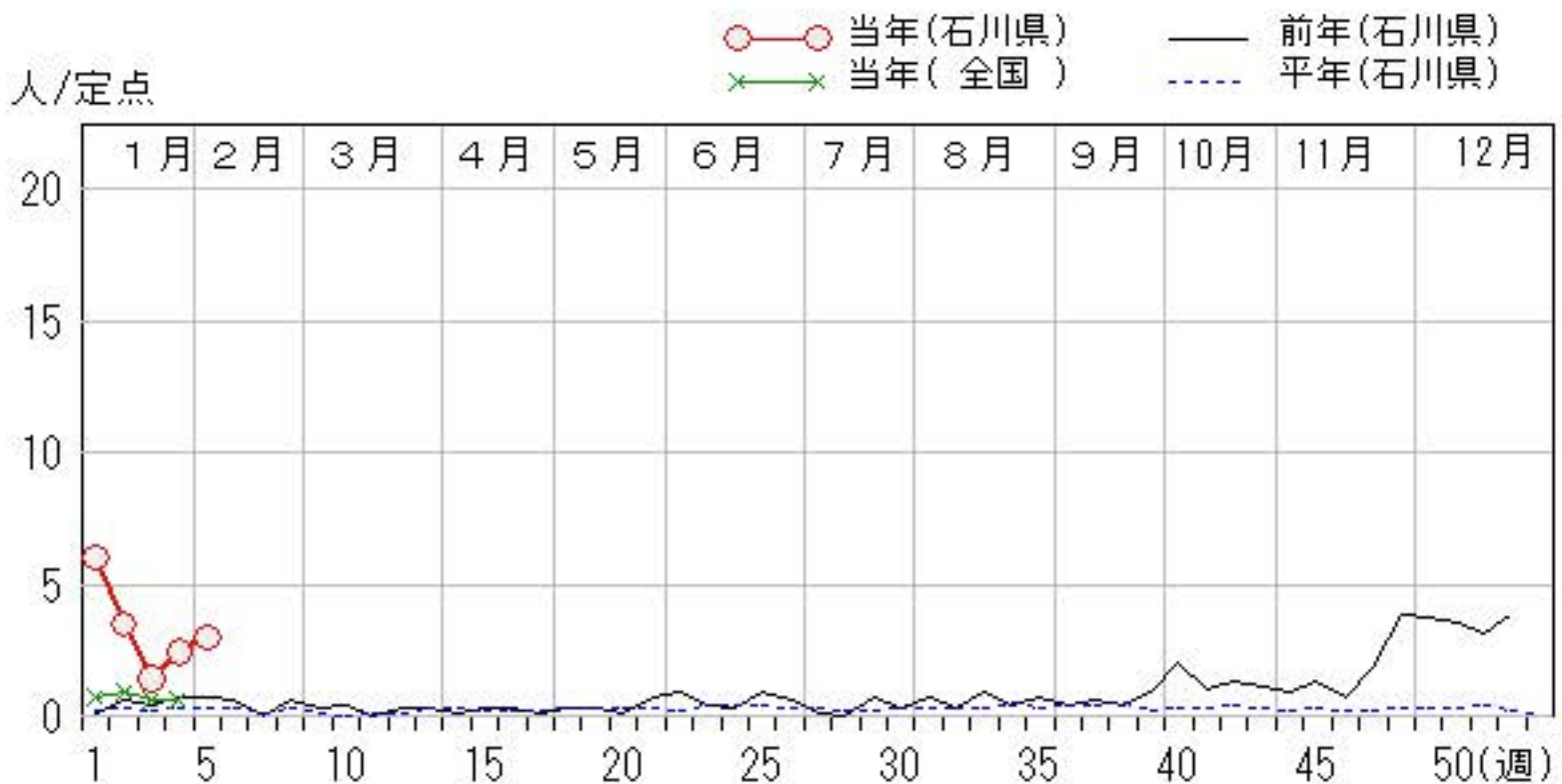
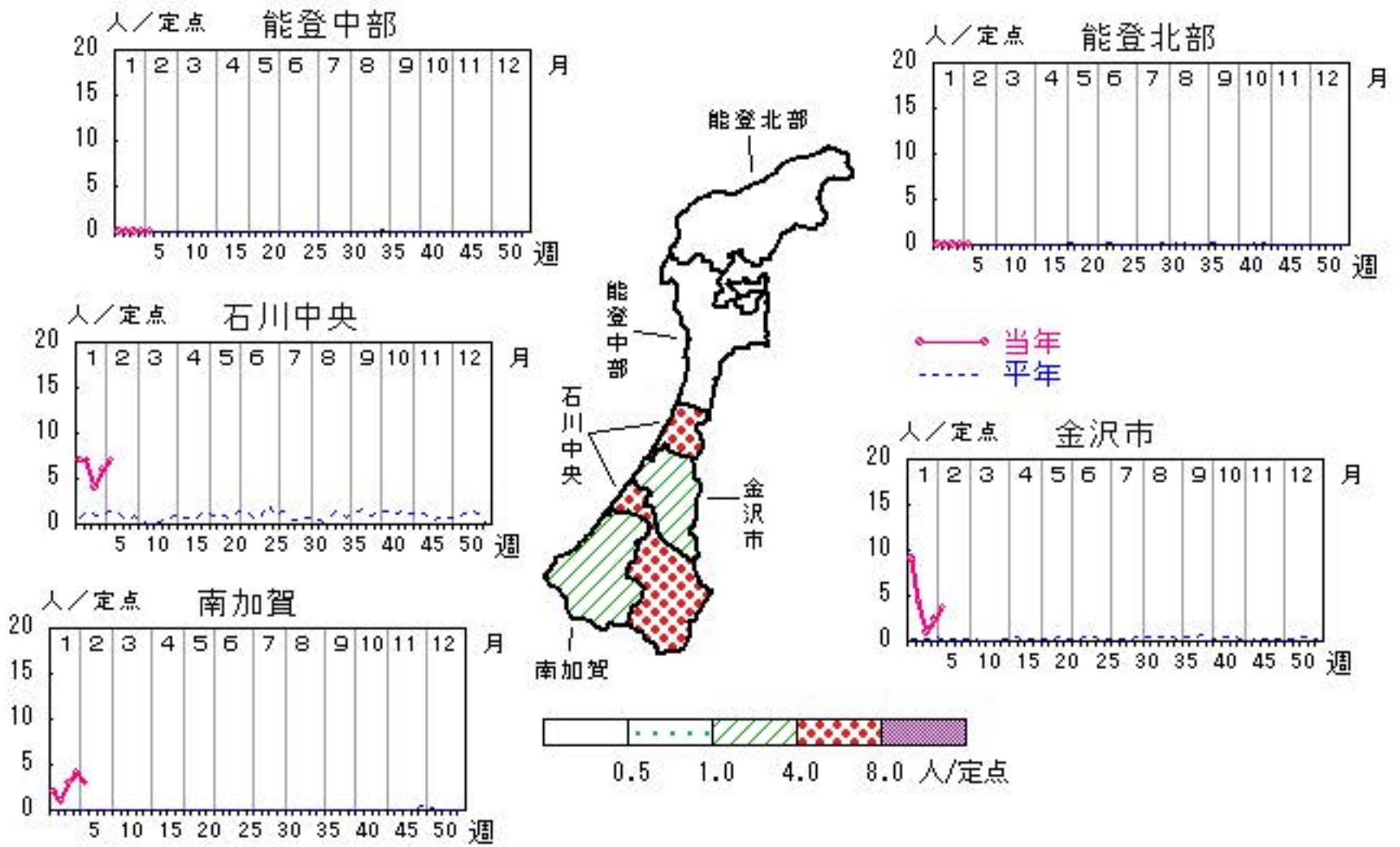


流行性角結膜炎

2024年1週～5週

上段:定点からの患者報告数
下段:定点あたりの患者数

	1週	2週	3週	4週	5週
石川県	36 6.00	21 3.00	10 1.43	17 2.43	21 3.00
金沢市	27 9.00	13 4.33	3 1.00	7 2.33	11 3.67
南加賀	2 2.00	1 1.00	3 3.00	4 4.00	3 3.00
石川中央	7 7.00	7 7.00	4 4.00	6 6.00	7 7.00
能登中部	0 0.00	0 0.00	0 0.00	0 0.00	0 0.00
能登北部	- -	0 0.00	0 0.00	0 0.00	0 0.00



疾病別・年齢階級別報告患者数

2024年 第5週(石川県)

COVID-19	インフルエンザ	小児科	RSウイルス感染症	咽頭結膜熱	咽頭炎	A群溶血性レンサ球菌	感染性胃腸炎	水痘	手足口病	伝染性紅斑	突発性発しん	ヘルパンギーナ	流行性耳下腺炎	眼科・基幹	急性出血性結膜炎	流行性角結膜炎	細菌性髄膜炎	無菌性髄膜炎	マイコプラズマ肺炎	クラミジア肺炎 (オウム病除く)	感染性胃腸炎(ロタウイルス)
計	693	1,128	計	1	58	104	330	13	13		3			計		21					
～5ヶ月		6	～5ヶ月				2							～5ヶ月							
～11ヶ月	2	14	～11ヶ月			2	12				1			～11ヶ月							
1歳	10	12	1歳	1	13	5	53	1	6		1			1歳							
2歳	16	10	2歳		11	7	35		4					2歳		4					
3歳	16	14	3歳		4	11	40		2		1			3歳		2					
4歳	35	19	4歳		14	14	27		1					4歳							
5歳	23	28	5歳		8	13	46	1						5歳							
6歳	49	25	6歳		2	12	28							6歳		4					
7歳	48	30	7歳			9	20							7歳							
8歳	70	41	8歳		1	11	19	4						8歳							
9歳	63	39	9歳		1	7	11	3						9歳							
10歳～14歳	185	189	10歳～14歳		1	10	21	4						10歳～14歳		1					
15歳～19歳	41	55	15歳～19歳		1		2							15歳～19歳							
20歳～29歳	25	88	20歳以上		2	3	14							20歳～29歳		1					
30歳～39歳	40	132												30歳～39歳		4					
40歳～49歳	36	118												40歳～49歳		2					
50歳～59歳	15	100												50歳～59歳							
60歳～69歳	10	71												60歳～69歳							
70歳～79歳	4	67												70歳以上		3					
80歳以上	5	70																			

石川県感染症情報センター

2024年 感染症週報(インフルエンザ・小児科) 推移表

人

週	期間	定点数		501	502	600	601	602	603	604	605	606	607	610	612
		5 イン フ ル エン ザ	6 小 児 科	イン フ ル エ ン ザ	COVID -19	RSウ イル ス 感 染 症	咽 頭 結 膜 熱	A群 溶 血 性 レ ン サ 球 菌 咽 頭 炎	感 染 性 胃 腸 炎	水 痘	手 足 口 病	伝 染 性 紅 斑	突 発 性 発 し ん	ヘル パ ン キ ー ナ	流 行 性 耳 下 腺 炎
1	1. 1～ 1. 7	44	27	566	371	2	80	57	108	7	3	1	4	1	
2	1. 8～ 1. 14	44	27	450	461	3	58	47	204	11	5		5		
3	1. 15～ 1. 21	45	27	605	645		61	78	315	3	2		9	1	
4	1. 22～ 1. 28	46	28	645	962		83	100	379	16	9		2		
5	1. 29～ 2. 4	46	28	693	1,128	1	58	104	330	13	13		3		
合 計				2,959	3,567	6	340	386	1,336	50	32	1	23	2	

B

2024年 感染症週報(インフルエンザ・小児科) 推移表 定点当たり患者発生数

人/定点

週	期間	定点数		501	502	600	601	602	603	604	605	606	607	610	612
		5 ル エン ザ	6 小 児 科	インフル エンザ	COVID -19	RSウ イルス 感染症	咽頭結 膜熱	A群溶 血性レ ンサ球 菌咽頭 炎	感染性 胃腸炎	水痘	手足口 病	伝染性 紅斑	突発性 発しん	ヘルパ ンキ ーナ	流行性 耳下腺 炎
1	1. 1～ 1. 7	44	27	12.86	8.43	0.07	2.96	2.11	4.00	0.26	0.11	0.04	0.15	0.04	
2	1. 8～ 1.14	44	27	10.23	10.48	0.11	2.15	1.74	7.56	0.41	0.19		0.19		
3	1.15～ 1.21	45	27	13.44	14.33		2.26	2.89	11.67	0.11	0.07		0.33	0.04	
4	1.22～ 1.28	46	28	14.02	20.91		2.96	3.57	13.54	0.57	0.32		0.07		
5	1.29～ 2. 4	46	28	15.07	24.52	0.04	2.07	3.71	11.79	0.46	0.46		0.11		
合 計				65.62	78.67	0.22	12.40	14.02	48.56	1.81	1.15	0.04	0.85	0.08	

B

2024年 感染症週報(眼科・基幹) 推移表

人

週	期間	定点数		701	702	902	903	904	905	907
		7 眼科	9 基幹	急性出血性結膜炎	流行性角結膜炎	細菌性髄膜炎	無菌性髄膜炎	マイコプラズマ肺炎	クラミジア肺炎	感染性胃腸炎(ロタウイルス)
1	1. 1～ 1. 7	6	4		36					
2	1. 8～ 1.14	7	4		21					
3	1.15～ 1.21	7	4		10					
4	1.22～ 1.28	7	5		17					
5	1.29～ 2. 4	7	5		21					
合 計					105					

B

2024年 感染症週報(眼科・基幹) 推移表 定点当たり患者発生数

人／定点

週	期間	定点数		701	702	902	903	904	905	907
		7 眼科	9 基幹	急性出血性結膜炎	流行性角結膜炎	細菌性髄膜炎	無菌性髄膜炎	マイコプラズマ肺炎	クラミジア肺炎	感染性胃腸炎(ロタウイルス)
1	1. 1～ 1. 7	6	4		6.00					
2	1. 8～ 1.14	7	4		3.00					
3	1.15～ 1.21	7	4		1.43					
4	1.22～ 1.28	7	5		2.43					
5	1.29～ 2. 4	7	5		3.00					
合 計					15.86					

B

全数把握対象疾患の年齢階級別等届出状況

2024年第5週（1/29～2/4）

一類感染症：報告はありませんでした。

二類感染症：結核（金沢市：2名、石川中央：1名）の報告がありました。

三類感染症：報告はありませんでした。

四類感染症：報告はありませんでした。

五類感染症：カルバペネム耐性腸内細菌目細菌感染症（金沢市：1名、南加賀：1名）の報告がありました。

〃：侵襲性肺炎球菌感染症（金沢市：1名）の報告がありました。

※（ ）内は、届出を受理した保健所であり、患者の住所を示すものではありません。

（年齢階級別疾患届出数）

類型	疾患名	年齢(歳)									
		0～4	5～9	10～14	15～19	20～29	30～39	40～49	50～59	60～69	70以上
二類	結核	1				1					1
五類	カルバペネム耐性腸内細菌目細菌感染症									1	1
五類	侵襲性肺炎球菌感染症										1

※本情報のデータは速報値であり、今後、調査などの結果に応じて最終的な確定値と若干異なる場合があります。