

## 2024年1月の疾患別保健所別報告数

### このファイルをご覧の方に

このファイルは、県内の指定医療機関から届出のあった月単位の定点把握対象疾患<sup>\*</sup>の発生動向について、次の3つの項目に分けて集計してあります。

<sup>\*</sup> 令和6年能登半島地震の影響により、報告が困難な定点医療機関があるため、定点数に変更があります。

#### ■ 感染症発生動向調査(月報)の保健所別発生状況……p. 1

- 県内及び保健所管内の疾患別患者数について、前月等と比較集計した表です。

#### ■ 疾患別の患者発生状況……p. 2～6

- 5ヵ月連続して患者発生数が0となった場合、当疾患のページは省略します。  
※ 平年：過去10年間の平均値のことを指します。

#### ■ 疾患別・年齢階級別患者報告数……p. 7

- 県内の疾患別患者数を年齢階級別に集計した表です。

※ 月単位の定点把握対象疾患

種 別	性感染症定点	基幹定点
定 点 数 (医療機関)	10	5
	(産婦人科・産科若しくは婦人科・泌尿器科又は皮膚科を標榜する医療機関)	(患者を300人以上収容する病院で小児科医療と内科医療を提供しているもの)
対象感染症	性器クラミジア感染症 性器ヘルペスウイルス感染症 尖圭コンジローマ 淋菌感染症	メチシリン耐性黄色ブドウ球菌感染症 ペニシリン耐性肺炎球菌感染症 薬剤耐性緑膿菌感染症

## 感 染 症 発 生 動 向 調 査 ( 月 報 ) の 保 健 所 別 発 生 状 況

	調 査 対 象 期 間			定 点 当 り		南加賀 定 点 2	石 川 中 央		能登中部 定 点 2	能登北部 定 点 0	備 考
	前 月 12月	今 月 1月	増 減	前年同月	今月 (1月)		金 沢 市 定 点 3	石 川 中 央 定 点 2			
1	性器クラミジア感染症	39	33	△6	3.2	3.7	↓	↓	→		新: 今月新たに報告あり
2	性器ヘルペスウイルス感染症	9	8	△1	0.6	0.9	↓	→			
3	尖圭コンジローマ	11	6	△5	0.8	0.7	↓	↓	▽		
4	淋菌感染症	11	12	1	0.8	1.3	▽	↑	↑		
											矢印: 前月に引き続き報告あり ↑ 増加 ↓ 減少 → 同数
						南加賀 定 点 1	金 沢 市 定 点 1	石 川 中 央 定 点 1	能登中部 定 点 1	能登北部 定 点 1	▽: 前月報告あり、今月報告なし
5	メチシリン耐性黄色ブドウ球菌感染症	13	13	—	2.0	2.6	↓	新	↑	新	
6	ペニシリン耐性肺炎球菌感染症	—	—	—	—	—					
7	薬剤耐性緑膿菌感染症	—	—	—	—	—					
	合 計	83	72	△11							

※ 本報は情報提供時の速報値であり、今後調査などの結果に応じて、若干の変更が生じる場合があります。  
 ・赤字: 患者数の報告が困難な定点医療機関があるため、R6.1月の定点数が一部変更となっております。

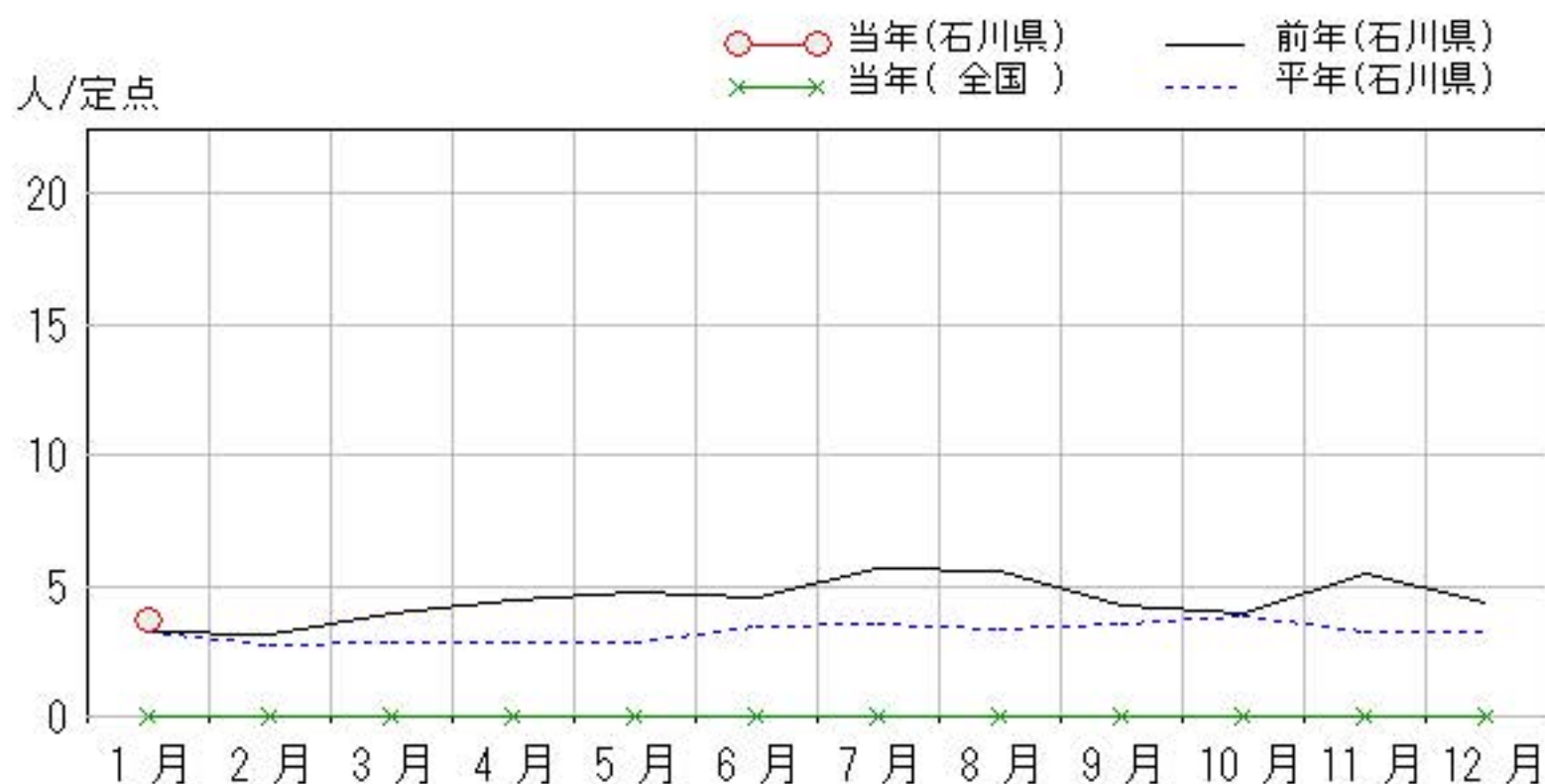
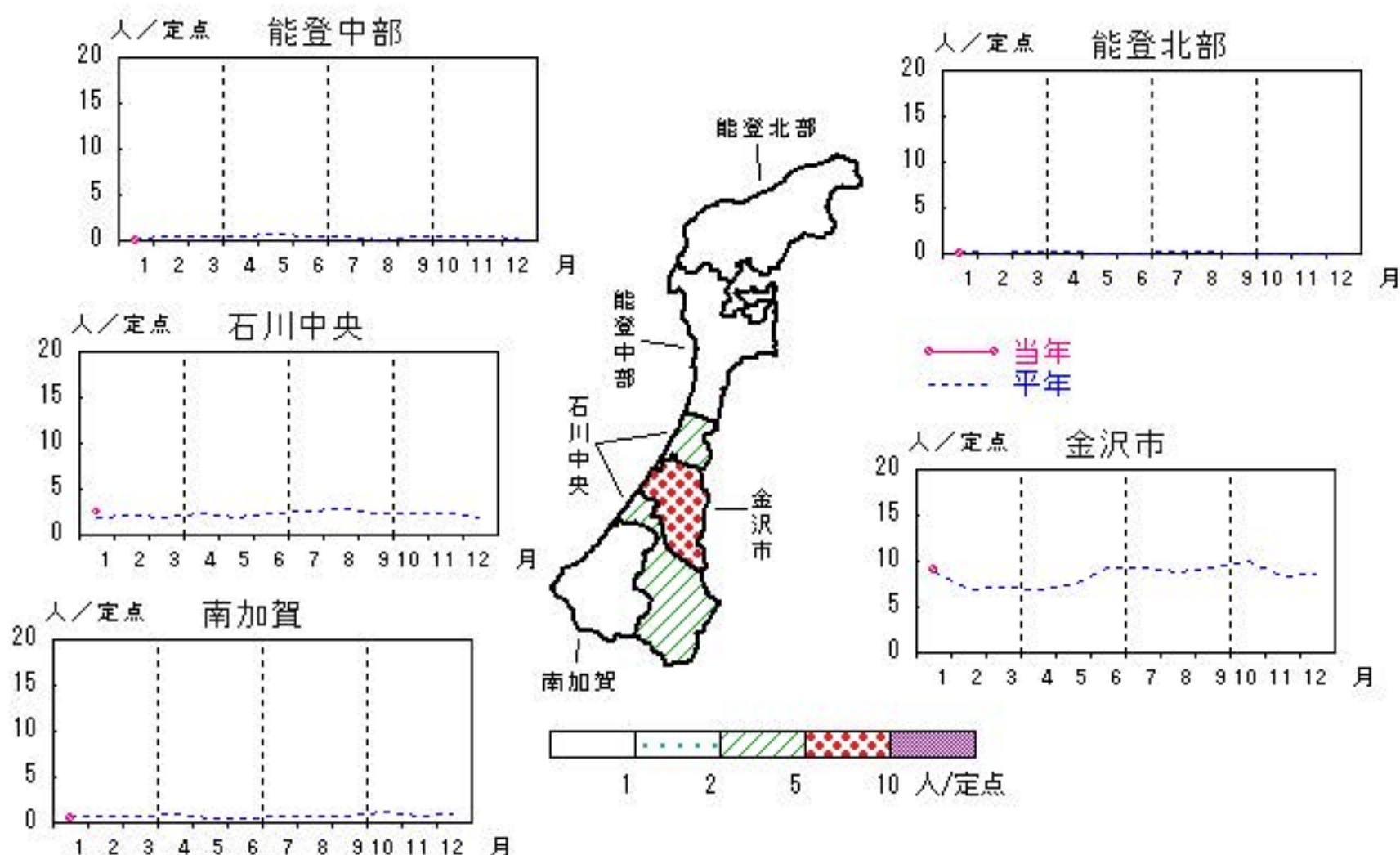
石川県感染症情報センター

# 性器クラミジア感染症

2023年9月～2024年1月

上段: 定点からの患者報告数  
下段: 定点あたりの患者数

	9月	10月	11月	12月	1月
石川県	42 <b>4.20</b>	39 <b>3.90</b>	55 <b>5.50</b>	39 <b>3.90</b>	33 <b>3.67</b>
金沢市	38 <b>12.67</b>	34 <b>11.33</b>	46 <b>15.33</b>	30 <b>10.00</b>	27 <b>9.00</b>
南加賀	0 <b>0.00</b>	0 <b>0.00</b>	2 <b>1.00</b>	4 <b>2.00</b>	1 <b>0.50</b>
石川中央	4 <b>2.00</b>	5 <b>2.50</b>	6 <b>3.00</b>	5 <b>2.50</b>	5 <b>2.50</b>
能登中部	0 <b>0.00</b>	0 <b>0.00</b>	0 <b>0.00</b>	0 <b>0.00</b>	0 <b>0.00</b>
能登北部	0 <b>0.00</b>	0 <b>0.00</b>	1 <b>1.00</b>	0 <b>0.00</b>	- -

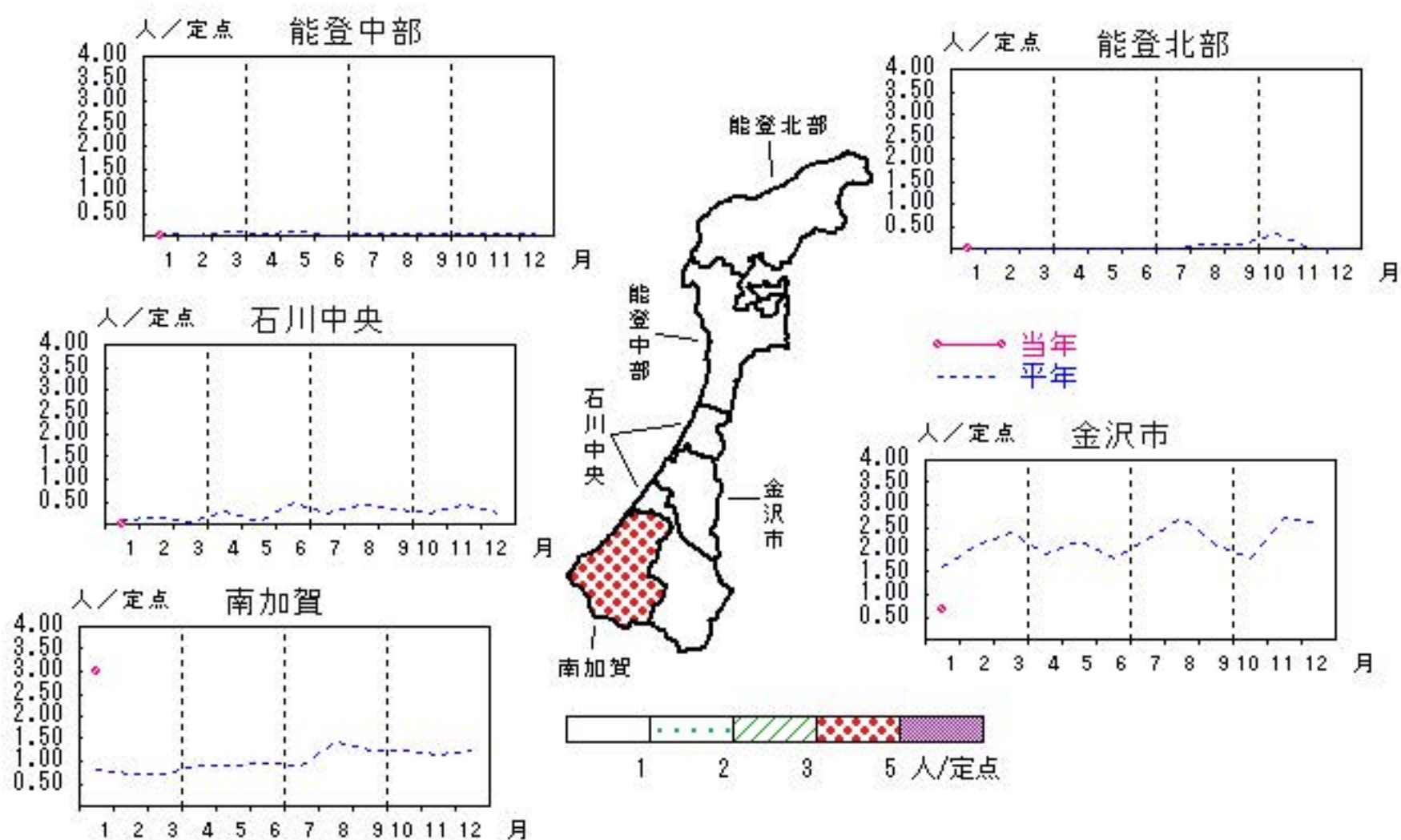


# 性器ヘルペスウイルス感染症

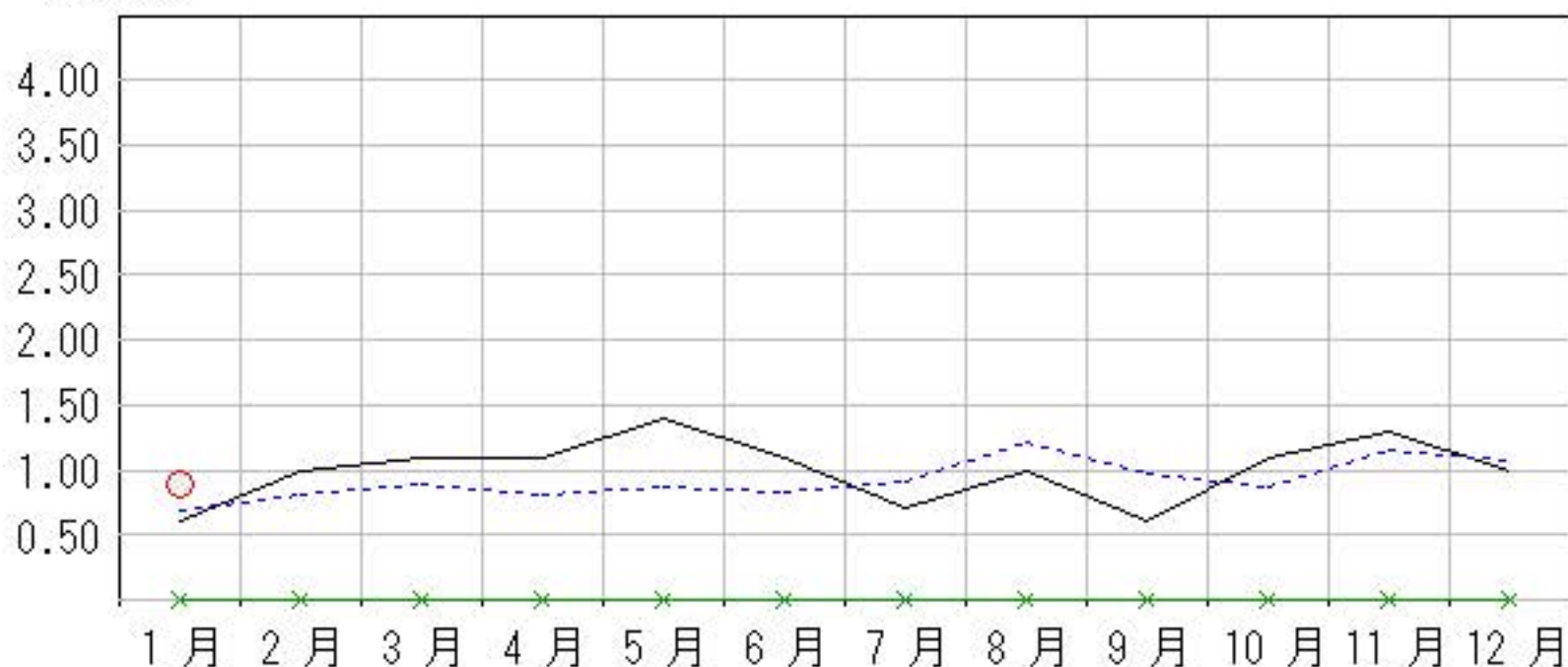
2023年9月～2024年1月

上段:定点からの患者報告数  
下段:定点あたりの患者数

	9月	10月	11月	12月	1月
石川県	6 <b>0.60</b>	11 <b>1.10</b>	13 <b>1.30</b>	9 <b>0.90</b>	8 <b>0.89</b>
金沢市	0 <b>0.00</b>	4 <b>1.33</b>	6 <b>2.00</b>	2 <b>0.67</b>	2 <b>0.67</b>
南加賀	5 <b>2.50</b>	7 <b>3.50</b>	5 <b>2.50</b>	7 <b>3.50</b>	6 <b>3.00</b>
石川中央	1 <b>0.50</b>	0 <b>0.00</b>	1 <b>0.50</b>	0 <b>0.00</b>	0 <b>0.00</b>
能登中部	0 <b>0.00</b>	0 <b>0.00</b>	1 <b>0.50</b>	0 <b>0.00</b>	0 <b>0.00</b>
能登北部	0 <b>0.00</b>	0 <b>0.00</b>	0 <b>0.00</b>	0 <b>0.00</b>	- -



○ 当年(石川県)      前年(石川県)  
× 当年(全国)      平年(石川県)



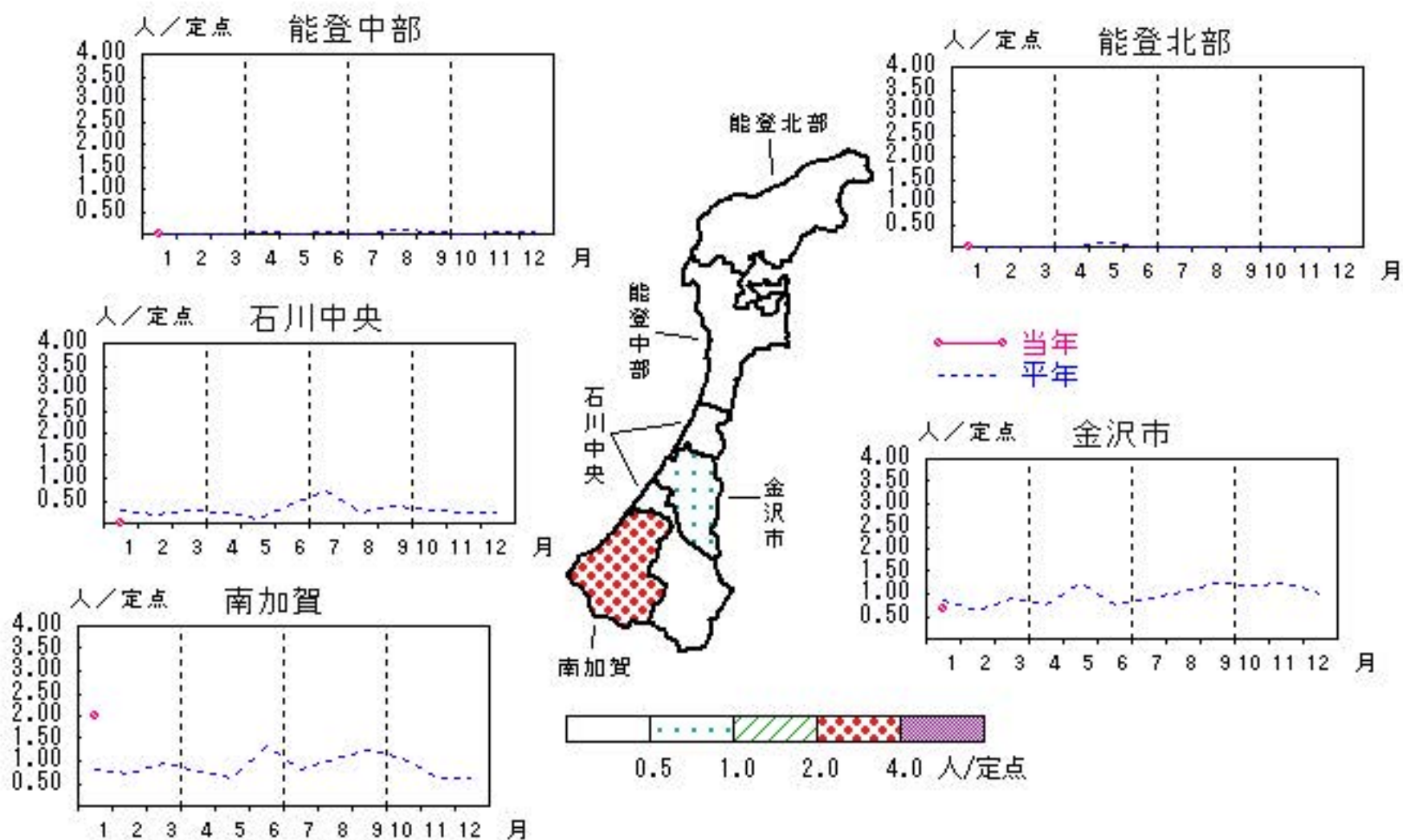


# 尖圭コンジローマ

2023年9月～2024年1月

上段: 定点からの患者報告数  
下段: 定点あたりの患者数

	9月	10月	11月	12月	1月
石川県	11 <b>1.10</b>	10 <b>1.00</b>	10 <b>1.00</b>	11 <b>1.10</b>	6 <b>0.67</b>
金沢市	4 <b>1.33</b>	4 <b>1.33</b>	4 <b>1.33</b>	5 <b>1.67</b>	2 <b>0.67</b>
南加賀	6 <b>3.00</b>	6 <b>3.00</b>	5 <b>2.50</b>	5 <b>2.50</b>	4 <b>2.00</b>
石川中央	1 <b>0.50</b>	0 <b>0.00</b>	1 <b>0.50</b>	1 <b>0.50</b>	0 <b>0.00</b>
能登中部	0 <b>0.00</b>	0 <b>0.00</b>	0 <b>0.00</b>	0 <b>0.00</b>	0 <b>0.00</b>
能登北部	0 <b>0.00</b>	0 <b>0.00</b>	0 <b>0.00</b>	0 <b>0.00</b>	- -



人/定点

○ 当年(石川県)      — 前年(石川県)  
× 当年(全国)      - - 平年(石川県)

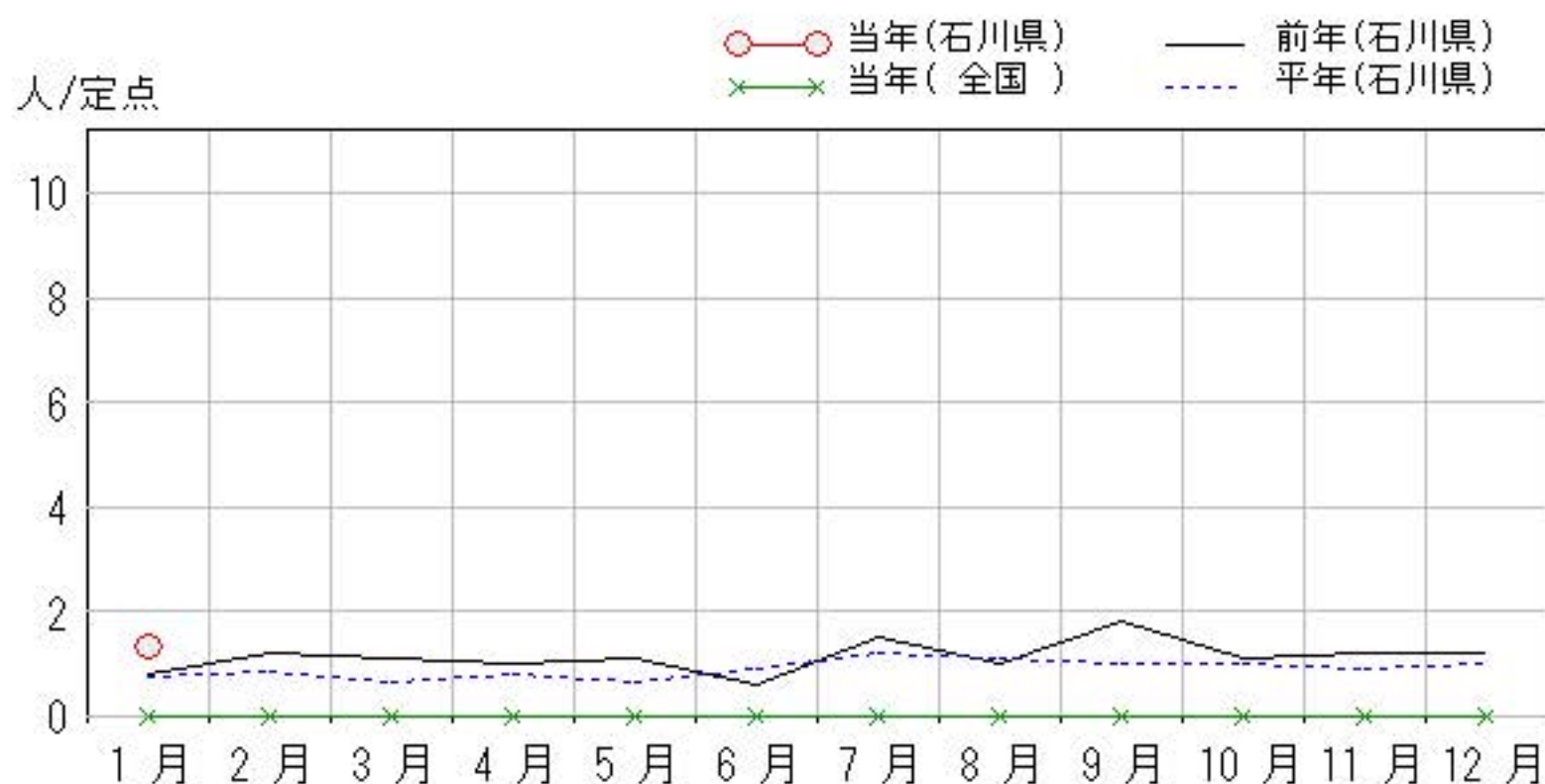
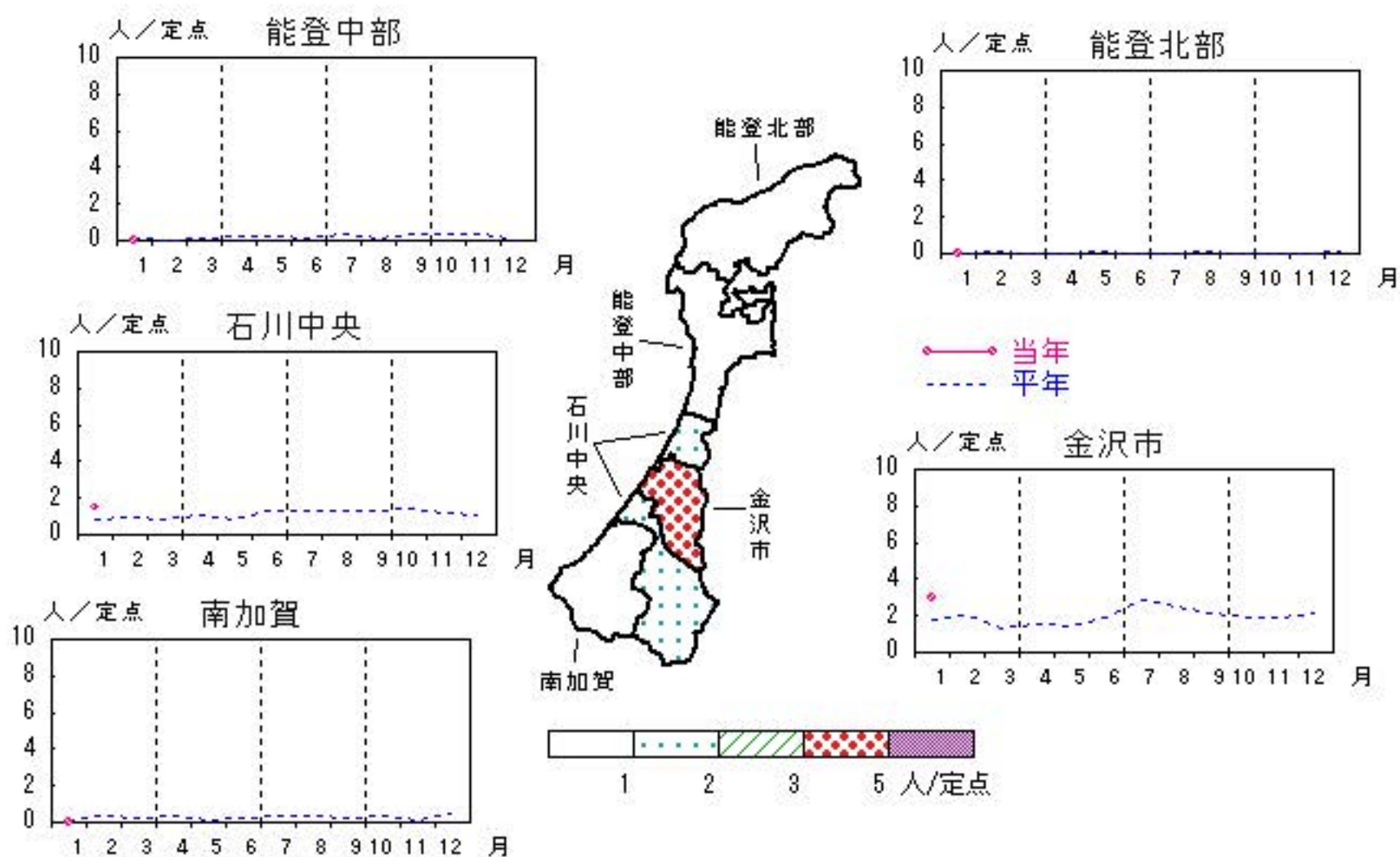


# 淋菌感染症

2023年9月～2024年1月

上段:定点からの患者報告数  
下段:定点あたりの患者数

	9月	10月	11月	12月	1月
石川県	18 <b>1.80</b>	11 <b>1.10</b>	12 <b>1.20</b>	11 <b>1.10</b>	12 <b>1.33</b>
金沢市	15 <b>5.00</b>	8 <b>2.67</b>	8 <b>2.67</b>	8 <b>2.67</b>	9 <b>3.00</b>
南加賀	0 <b>0.00</b>	2 <b>1.00</b>	0 <b>0.00</b>	1 <b>0.50</b>	0 <b>0.00</b>
石川中央	3 <b>1.50</b>	1 <b>0.50</b>	2 <b>1.00</b>	2 <b>1.00</b>	3 <b>1.50</b>
能登中部	0 <b>0.00</b>	0 <b>0.00</b>	2 <b>1.00</b>	0 <b>0.00</b>	0 <b>0.00</b>
能登北部	0 <b>0.00</b>	0 <b>0.00</b>	0 <b>0.00</b>	0 <b>0.00</b>	- -



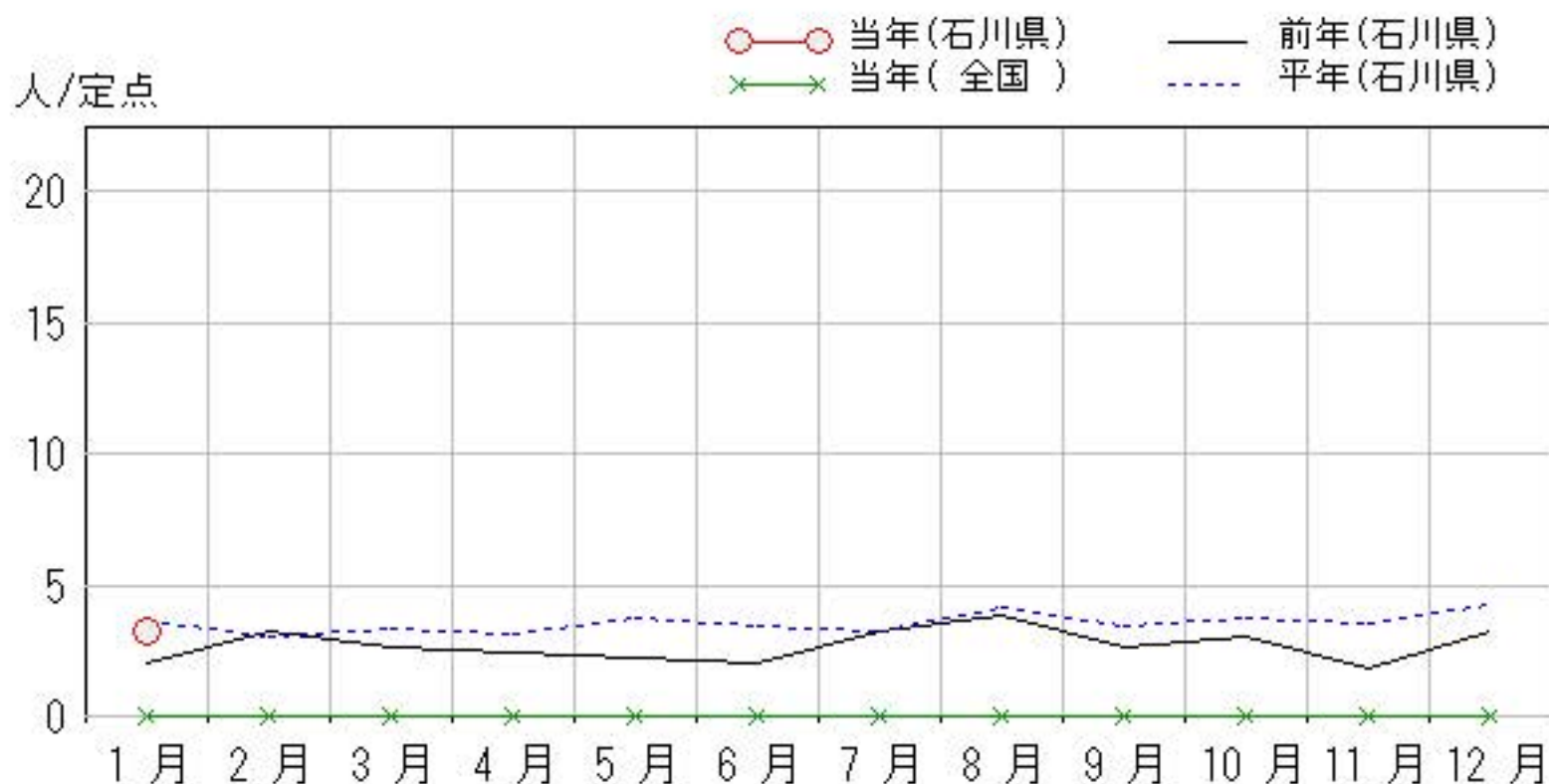
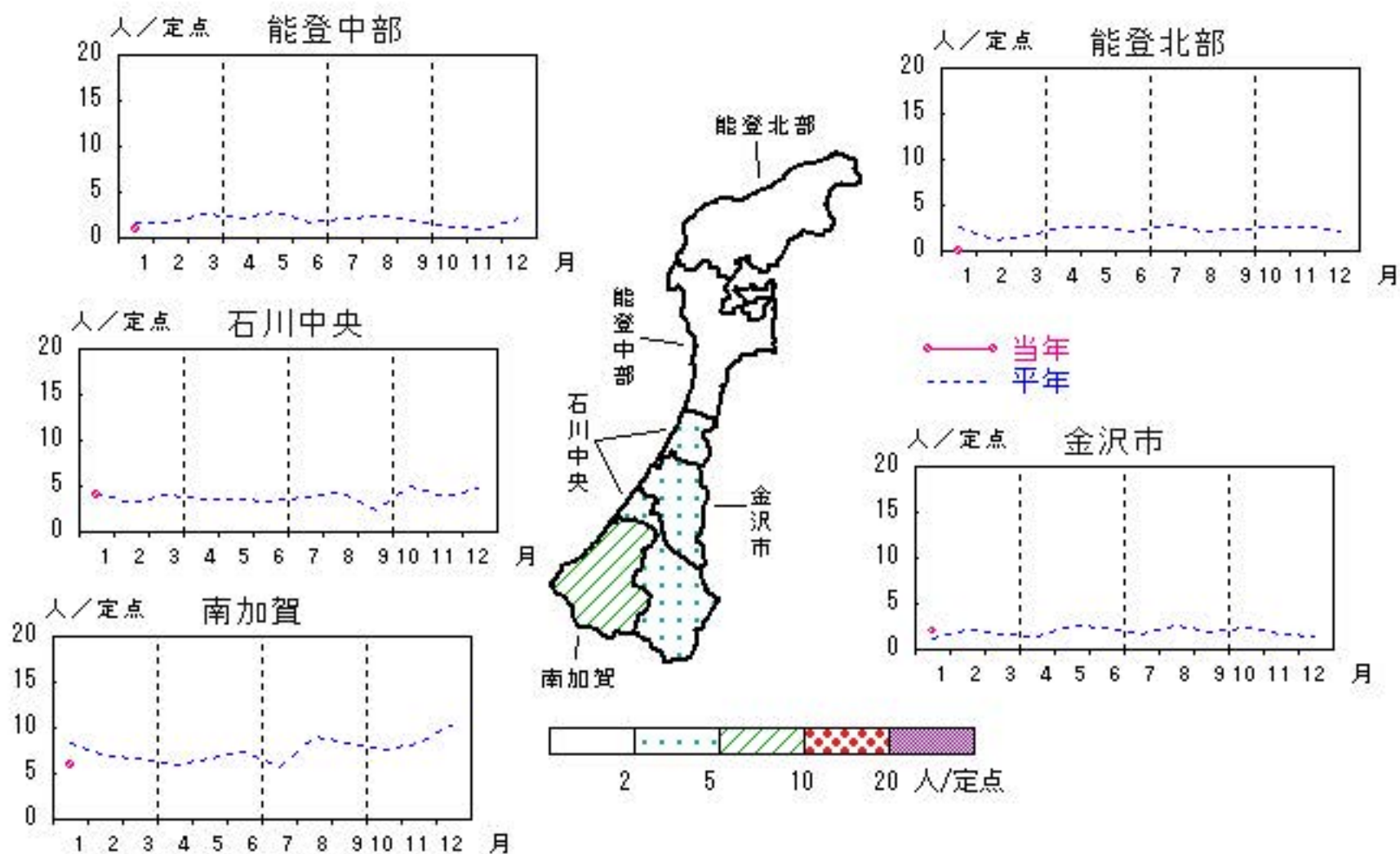


# メチシリン耐性黄色ブドウ球菌感染症

2023年9月～2024年1月

上段: 定点からの患者報告数  
下段: 定点あたりの患者数

	9月	10月	11月	12月	1月
石川県	13 <b>2.60</b>	15 <b>3.00</b>	9 <b>1.80</b>	13 <b>3.25</b>	13 <b>2.60</b>
金沢市	0 <b>0.00</b>	2 <b>2.00</b>	0 <b>0.00</b>	0 <b>0.00</b>	2 <b>2.00</b>
南加賀	9 <b>9.00</b>	9 <b>9.00</b>	6 <b>6.00</b>	12 <b>12.00</b>	6 <b>6.00</b>
石川中央	2 <b>2.00</b>	2 <b>2.00</b>	2 <b>2.00</b>	1 <b>1.00</b>	4 <b>4.00</b>
能登中部	2 <b>2.00</b>	2 <b>2.00</b>	1 <b>1.00</b>	0 <b>0.00</b>	1 <b>1.00</b>
能登北部	0 <b>0.00</b>	0 <b>0.00</b>	0 <b>0.00</b>	0 <b>0.00</b>	0 <b>0.00</b>



疾患別・年齢階級別患者報告数

2024年 1月(石川県)

	性器クラミジア感染症	性感器ヘルペスウイルス感染症	尖圭コンジローマ	淋菌感染症	ブドウ球菌耐性黄色メチシリン耐性感染症	球菌感染症	ペニシリン耐性肺炎	薬剤耐性緑膿菌感染症
計	33	8	6	12	13			
0歳					1			
1歳～4歳								
5歳～9歳								
10歳～14歳								
15歳～19歳	4			2				
20歳～24歳	9		1	3				
25歳～29歳	8			3				
30歳～34歳	4	1	1					
35歳～39歳	3		1	2				
40歳～44歳	2		2					
45歳～49歳		3						
50歳～54歳	1	1						
55歳～59歳	1	1		2	2			
60歳～64歳	1	1			1			
65歳～69歳					1			
70歳以上		1	1		8			

石川県感染症情報センター