

# 職員の給与等の実態

令和2年11月

石川県人事委員会

# 目 次

<b>1</b>	<b>令和2年職員給与等実態調査の要領</b>	<b>1</b>
<b>2</b>	<b>令和2年職員給与等実態調査の概要</b>	<b>2</b>
<b>(1)</b>	<b>職員数</b>	<b>2</b>
第1表	給料表別職員数対前年比較	2
第2表	給料表別・部局別職員構成	3
第1図	給料表別職員構成	4
第2図	部局別職員構成	4
第3表	給料表別平均年齢対前年比較	5
第3図	年齢別職員構成	6
第4表	給料表別・学歴別職員数及び構成比対前年比較	7
第4図	学歴別職員構成	9
第5表	給料表別・性別職員数及び構成比	10
<b>(2)</b>	<b>給 与</b>	<b>11</b>
第6表	給料表別平均給料月額対前年比較	11
第5図	年齢別平均給料月額比較	12
第7表	諸手当等平均支給月額対前年比較	13
第8表	給料表別平均給与月額対前年比較	14
<b>3</b>	<b>令和2年職員給与等実態調査</b>	<b>15</b>
<b>(1)</b>	<b>平均給与月額</b>	<b>15</b>
第1表	給料表別職員数及び平均給与月額	15
<b>(2)</b>	<b>級別・号給別職員数</b>	<b>16</b>
第2表	行政職	16
第15表	企業職員（技能労務職）	61

<b>(3) 職員構成</b>	.....	<b>65</b>
第16表	給料表別・級別職員構成比	65
<b>(4) 級別職員数・平均給料月額・平均年齢</b>	.....	<b>66</b>
第17表	級別職員数・平均給料月額・平均年齢	66
<b>(5) 学歴別・年齢別平均給料月額</b>	.....	<b>69</b>
第18表	行政職	69
└		
第31表	企業職員（技能労務職）	82
<b>(6) 諸手当等支給状況</b>	.....	<b>83</b>
第32表	給料表別諸手当等平均支給月額	83
第33表	給料の調整額	84
第34表	教職調整額	84
第35表	管理職手当額	85
第36表	初任給調整手当額	85
第37表	扶養手当額	86
第38表	地域手当額	87
第39表	住居手当額	88
第40表	単身赴任手当額	89
第41表	特地勤務手当等額	90
第42表	へき地手当等額	90
第43表	義務教育等教員特別手当額	91
第44表	通勤方法別職員数	91
第45表	通勤手当額	92
<b>(7) 再任用職員</b>	.....	<b>93</b>
第46表	適用給料表別・級別職員数	93

# 1 令和2年職員給与等実態調査の要領

## (1) 調査目的

この調査は、地方公務員法第8条第1項の規定に基づいて行ったものであり、職員の給与等の実態を把握し、併せて給与制度の研究上必要な資料を得ることを目的とした。

## (2) 調査時点

令和2年4月1日（以下「調査時点」という。）現在とした。

## (3) 調査対象職員

調査時点に在職する一般職の職員の給与に関する条例第1条に規定する職員及び企業職員のうち、非常勤又は臨時的任用の職員を除く職員（以下「職員」という。）を対象とした。

なお、調査時点において休職中の職員（専従許可中及び育児休業中の者を含む。）及び派遣職員は調査対象から除外した。

## (4) 調査事項

職員に係る適用給料表別人員、年齢、学歴、給料月額及び諸手当等を対象とした。

## 2 令和2年職員給与等実態調査の概要

### (1) 職員数

#### ① 給料表別職員数

職員の総数は14,390人であり、前年の14,536人に比べ146人（1.0%）減少している。

第1表 給料表別職員数対前年比較

(単位：人)

給料表		年月	令2.4	平31.4	増減
			(A)	(B)	(A) - (B)
行政職			3,314	3,353	△ 39
公安職			1,942	1,952	△ 10
教育職(一)			2,251	2,267	△ 16
教育職(二)			2	2	0
研究職			218	226	△ 8
医療職(一)			164	160	4
医療職(二)			209	202	7
医療職(三)			807	808	△ 1
小計			8,907	8,970	△ 63
県負担職員	教育職(二)		5,072	5,135	△ 63
	行政職		241	247	△ 6
	医療職(二)		9	9	0
	小計		5,322	5,391	△ 69
合計			14,229	14,361	△ 132
技能労務職			114	130	△ 16
企業職員	行政職		44	42	2
	技能労務職		3	3	0
	小計		47	45	2
総計			14,390	14,536	△ 146

(注) 再任用職員は含まれていない(3の第45表までについて同じ。)

② 給料表別及び部局別職員構成

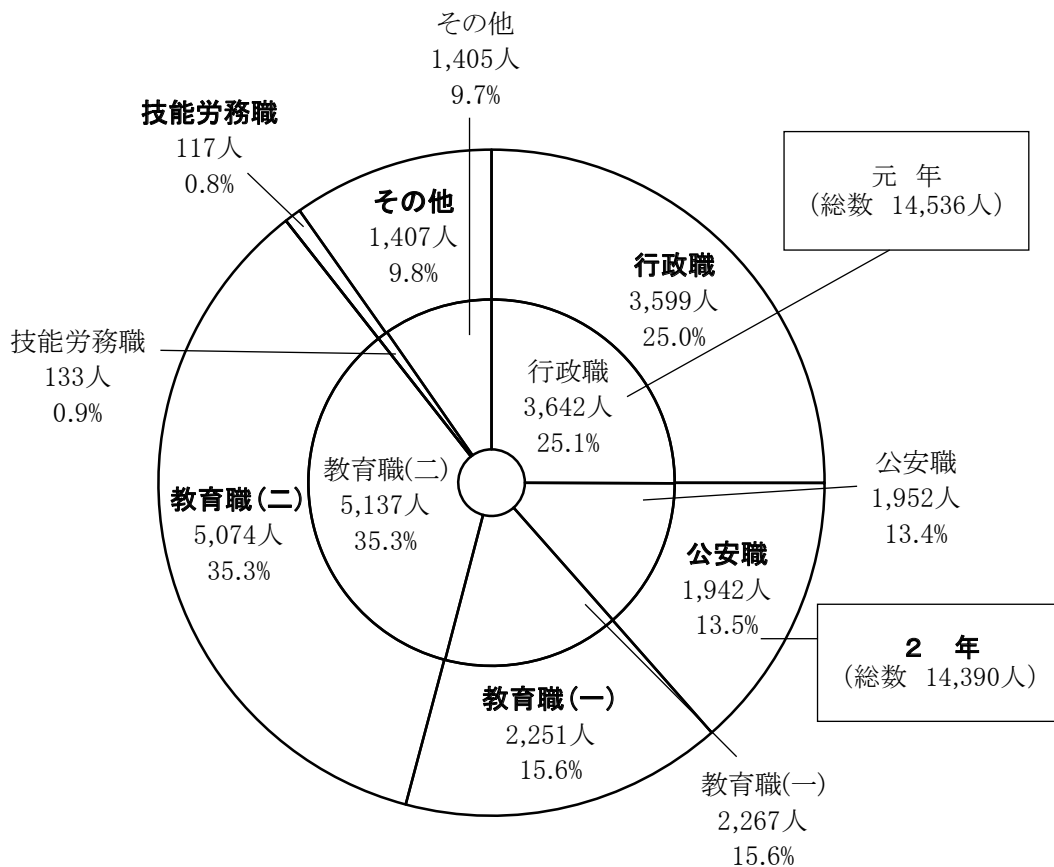
給料表別に職員構成をみると、教育職（一）及び教育職（二）の教育職員で50.9%を占め、行政職の職員が占める割合は25.0%である。

第2表 給料表別・部局別職員構成

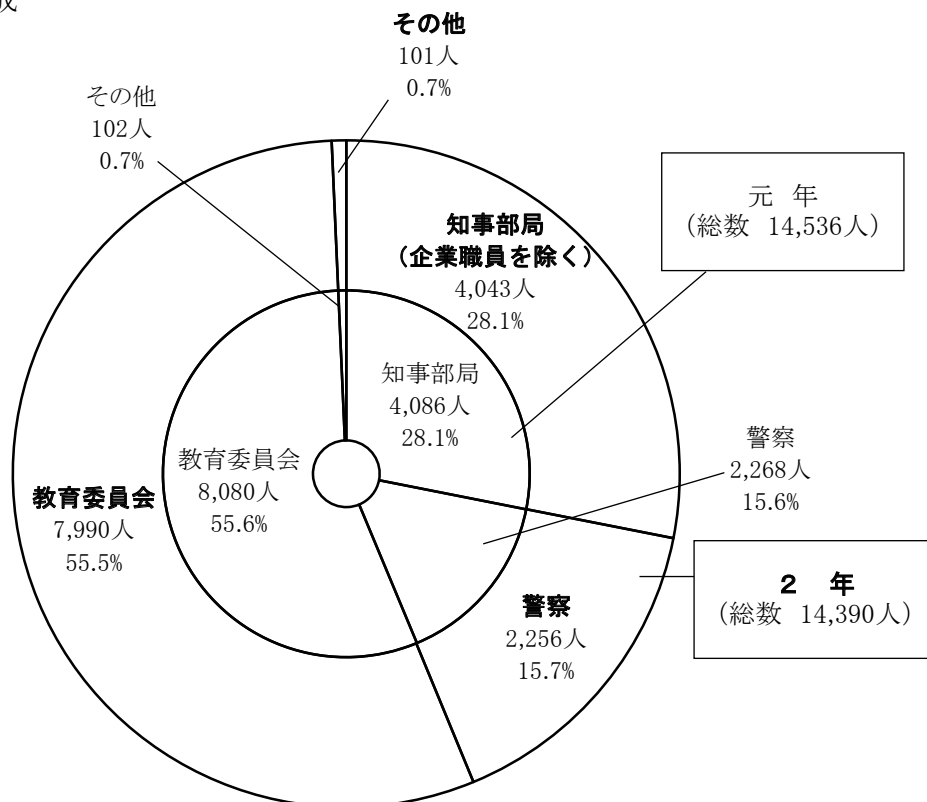
(単位：人)

給料表	部局 年月	知事部局 (企業職員 を除く)	警 察	議 会	教 育 委 員 会	そ の 他 の 行 政 委 員 会	企 業 職 員	計
行 政 職	令 2.4	2,588	297	24	620	26	44	3,599
	平31.4	2,625	297	25	625	28	42	3,642
	増 減	△ 37	0	△ 1	△ 5	△ 2	2	△ 43
公 安 職	令 2.4	—	1,942	—	—	—	—	1,942
	平31.4	—	1,952	—	—	—	—	1,952
	増 減	—	△ 10	—	—	—	—	△ 10
教育職（一）	令 2.4	—	—	—	2,251	—	—	2,251
	平31.4	—	—	—	2,267	—	—	2,267
	増 減	—	—	—	△ 16	—	—	△ 16
教育職（二）	令 2.4	—	—	—	5,074	—	—	5,074
	平31.4	—	—	—	5,137	—	—	5,137
	増 減	—	—	—	△ 63	—	—	△ 63
研 究 職	令 2.4	205	13	—	—	—	—	218
	平31.4	213	13	—	—	—	—	226
	増 減	△ 8	0	—	—	—	—	△ 8
医 療 職（一）	令 2.4	164	—	—	—	—	—	164
	平31.4	160	—	—	—	—	—	160
	増 減	4	—	—	—	—	—	4
医 療 職（二）	令 2.4	205	—	—	13	—	—	218
	平31.4	198	—	—	13	—	—	211
	増 減	7	—	—	0	—	—	7
医 療 職（三）	令 2.4	805	2	—	—	—	—	807
	平31.4	806	2	—	—	—	—	808
	増 減	△ 1	0	—	—	—	—	△ 1
技 能 労 務 職	令 2.4	76	2	4	32	—	3	117
	平31.4	84	4	4	38	—	3	133
	増 減	△ 8	△ 2	0	△ 6	—	0	△ 16
計	令 2.4	4,043	2,256	28	7,990	26	47	14,390
	平31.4	4,086	2,268	29	8,080	28	45	14,536
	増 減	△ 43	△ 12	△ 1	△ 90	△ 2	2	△ 146

第1図 給料表別職員構成



第2図 部局別職員構成



③ 職員の平均年齢及び年齢別職員構成

職員の平均年齢は、41.2歳であり、前年に比べ0.2歳低くなった。また、年齢別に職員構成をみると、59歳で職員数のピークがみられ、行政職の職員については、48歳で職員数のピークがみられる。

第3表 給料表別平均年齢対前年比較

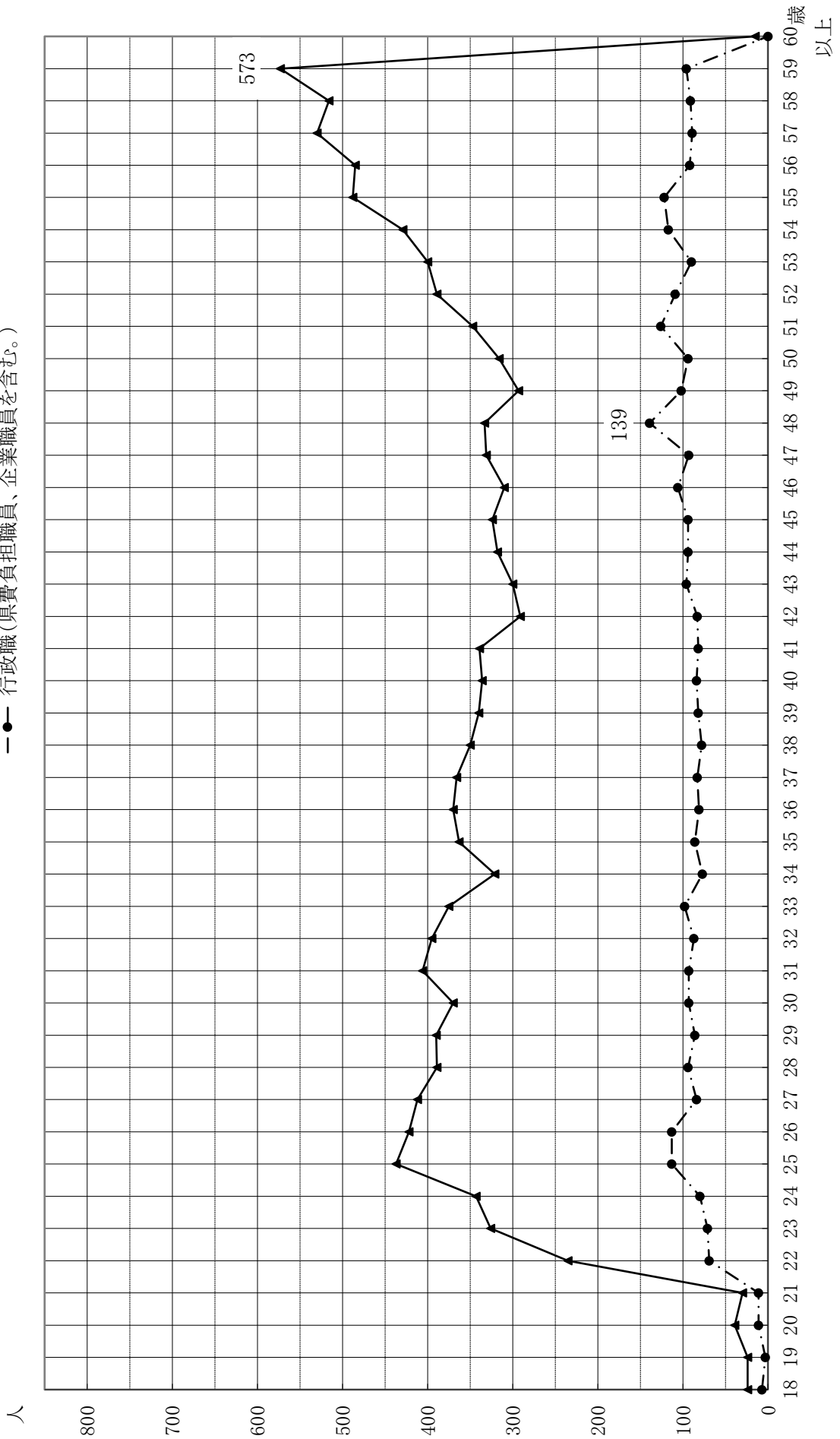
(単位：歳)

年 月 給料表		令2. 4	平31. 4	増 減
		(A)	(B)	(A) - (B)
行 政 職		41.0	40.9	0.1
公 安 職		36.6	36.6	0.0
教 育 職 (一)		44.1	44.2	△ 0.1
教 育 職 (二)		58.5	58.5	0.0
研 究 職		42.0	42.4	△ 0.4
医 療 職 (一)		43.9	44.0	△ 0.1
医 療 職 (二)		39.4	40.1	△ 0.7
医 療 職 (三)		40.4	40.8	△ 0.4
小 計		40.8	40.9	△ 0.1
県 負 担 職 費 員	教 育 職 (二)	41.5	42.0	△ 0.5
	行 政 職	41.7	41.9	△ 0.2
	医 療 職 (二)	33.4	35.3	△ 1.9
	小 計	41.5	42.0	△ 0.5
合 計		41.1	41.3	△ 0.2
技 能 労 務 職		52.1	52.0	0.1
企 業 職 員	行 政 職	42.8	43.8	△ 1.0
	技 能 労 務 職	58.0	57.0	1.0
	小 計	43.7	44.6	△ 0.9
総 計		41.2	41.4	△ 0.2



第3図 年齢別職員構成

—▲— 全職員(原費負担職員、技能労務職員、企業職員を含む。)  
 -●- 行政職(原費負担職員、企業職員を含む。)



④ 学歴別職員数及び職員構成

職員の学歴別構成は、大学卒が最も多く11,759人（81.7%）、次いで高校卒1,405人（9.8%）、短大卒1,219人（8.5%）、中学卒7人（0.0%）の順になっている。

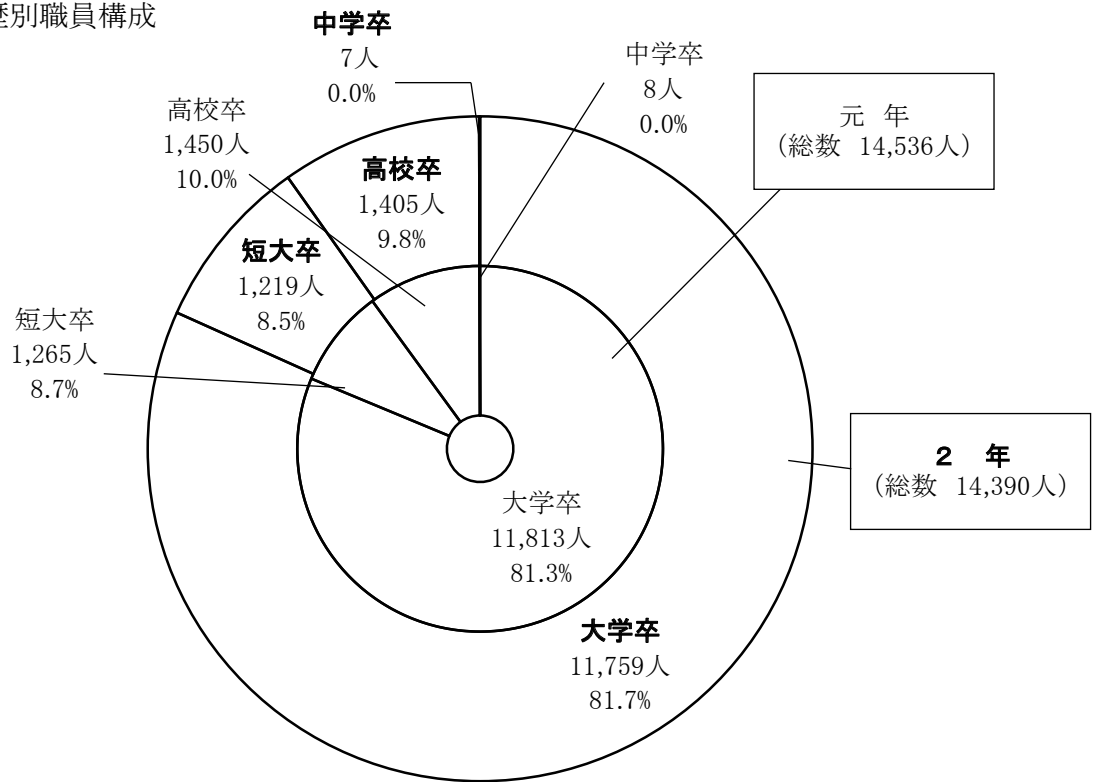
第4表 給料表別・学歴別職員数及び構成比対前年比較

(単位：人、%)

給料表	学歴	区分 年月	職 員 数			構 成 比		
			令2.4(A)	平31.4(B)	増減(A)-(B)	令2.4(C)	平31.4(D)	増減(C)-(D)
行政職	大学		2,451	2,467	△ 16	74.0	73.6	0.4
	短大		353	356	△ 3	10.6	10.6	0.0
	高校		509	529	△ 20	15.4	15.8	△ 0.4
	中学		1	1	0	0.0	0.0	0.0
公安職	大学		1,213	1,210	3	62.5	62.0	0.5
	短大		52	53	△ 1	2.7	2.7	0.0
	高校		676	688	△ 12	34.8	35.2	△ 0.4
	中学		1	1	0	0.0	0.1	△ 0.1
教育職(一)	大学		2,205	2,215	△ 10	98.0	97.7	0.3
	短大		39	45	△ 6	1.7	2.0	△ 0.3
	高校		7	7	0	0.3	0.3	0.0
	中学		—	—	—	—	—	—
教育職(二)	大学		2	2	0	100.0	100.0	0.0
	短大		—	—	—	—	—	—
	高校		—	—	—	—	—	—
	中学		—	—	—	—	—	—
研究職	大学		209	217	△ 8	95.9	96.0	△ 0.1
	短大		7	7	0	3.2	3.1	0.1
	高校		2	2	0	0.9	0.9	0.0
	中学		—	—	—	—	—	—
医療職(一)	大学		164	160	4	100.0	100.0	0.0
	短大		—	—	—	—	—	—
	高校		—	—	—	—	—	—
	中学		—	—	—	—	—	—
医療職(二)	大学		151	139	12	72.2	68.8	3.4
	短大		58	63	△ 5	27.8	31.2	△ 3.4
	高校		—	—	—	—	—	—
	中学		—	—	—	—	—	—
医療職(三)	大学		295	281	14	36.5	34.8	1.7
	短大		505	520	△ 15	62.6	64.3	△ 1.7
	高校		7	7	0	0.9	0.9	0.0
	中学		—	—	—	—	—	—

給料表		学歴	区分 年月	職 員 数			構 成 比		
				令2.4(A)	平31.4(B)	増減(A)-(B)	令2.4(C)	平31.4(D)	増減(C)-(D)
県 費 負 担 職 員	教 育 職 (二)	大 学	4,984	5,038	△ 54	98.3	98.1	0.2	
		短 大	88	97	△ 9	1.7	1.9	△ 0.2	
		高 校	—	—	—	—	—	—	
		中 学	—	—	—	—	—	—	
	行 政 職	大 学	44	44	0	18.3	17.8	0.5	
		短 大	83	85	△ 2	34.4	34.4	0.0	
		高 校	114	118	△ 4	47.3	47.8	△ 0.5	
		中 学	—	—	—	—	—	—	
	医 療 職 (二)	大 学	5	5	0	55.6	55.6	0.0	
		短 大	4	4	0	44.4	44.4	0.0	
		高 校	—	—	—	—	—	—	
		中 学	—	—	—	—	—	—	
合 計	大 学	11,723	11,778	△ 55	82.4	82.0	0.4		
	短 大	1,189	1,230	△ 41	8.4	8.6	△ 0.2		
	高 校	1,315	1,351	△ 36	9.2	9.4	△ 0.2		
	中 学	2	2	0	0.0	0.0	0.0		
技 能 労 務 職	大 学	6	7	△ 1	5.2	5.4	△ 0.2		
	短 大	23	27	△ 4	20.2	20.8	△ 0.6		
	高 校	80	90	△ 10	70.2	69.2	1.0		
	中 学	5	6	△ 1	4.4	4.6	△ 0.2		
企 業 職 員	行 政 職	大 学	30	28	2	68.2	66.6	1.6	
		短 大	6	7	△ 1	13.6	16.7	△ 3.1	
		高 校	8	7	1	18.2	16.7	1.5	
		中 学	—	—	—	—	—	—	
	技 能 労 務 職	大 学	—	—	—	—	—	—	
		短 大	1	1	0	33.3	33.3	0.0	
		高 校	2	2	0	66.7	66.7	0.0	
		中 学	—	—	—	—	—	—	
	小 計	大 学	30	28	2	63.8	62.2	1.6	
		短 大	7	8	△ 1	14.9	17.8	△ 2.9	
高 校		10	9	1	21.3	20.0	1.3		
中 学		—	—	—	—	—	—		
総 計	大 学	11,759	11,813	△ 54	81.7	81.3	0.4		
	短 大	1,219	1,265	△ 46	8.5	8.7	△ 0.2		
	高 校	1,405	1,450	△ 45	9.8	10.0	△ 0.2		
	中 学	7	8	△ 1	0.0	0.0	0.0		

第4図 学歴別職員構成



⑤ 性別職員数及び職員構成

職員の性別構成は、男性8,168人（56.8％）に対し、女性6,222人（43.2％）である。  
前年に比べ、男性124人の減、女性22人の減となっている。

第 5 表 給料表別・性別職員数及び構成比

(単位：人、％)

給料表	区分 性別 年月	職 員 数					構成比 (令2.4)		
		男 性			女 性			男 性	女 性
		令2.4 (A)	平31.4 (B)	増 減 (A)-(B)	令2.4 (C)	平31.4 (D)	増 減 (C)-(D)		
行 政 職		2,327	2,364	△ 37	987	989	△ 2	70.2	29.8
公 安 職		1,760	1,778	△ 18	182	174	8	90.6	9.4
教 育 職 (一)		1,301	1,327	△ 26	950	940	10	57.8	42.2
教 育 職 (二)		2	2	0	—	—	—	100.0	—
研 究 職		159	167	△ 8	59	59	0	72.9	27.1
医 療 職 (一)		130	126	4	34	34	0	79.3	20.7
医 療 職 (二)		82	81	1	127	121	6	39.2	60.8
医 療 職 (三)		81	82	△ 1	726	726	0	10.0	90.0
小 計		5,842	5,927	△ 85	3,065	3,043	22	65.6	34.4
県 負 担 職 費 員	教 育 職 (二)	2,146	2,175	△ 29	2,926	2,960	△ 34	42.3	57.7
	行 政 職	39	39	0	202	208	△ 6	16.2	83.8
	医 療 職 (二)	—	—	—	9	9	0	—	100.0
	小 計	2,185	2,214	△ 29	3,137	3,177	△ 40	41.1	58.9
合 計		8,027	8,141	△ 114	6,202	6,220	△ 18	56.4	43.6
技 能 労 務 職		96	109	△ 13	18	21	△ 3	84.2	15.8
企 業 職 員	行 政 職	42	39	3	2	3	△ 1	95.5	4.5
	技 能 労 務 職	3	3	0	—	—	—	100.0	—
	小 計	45	42	3	2	3	△ 1	95.7	4.3
総 計		8,168	8,292	△ 124	6,222	6,244	△ 22	56.8	43.2

## (2) 給 与

## ① 給料月額

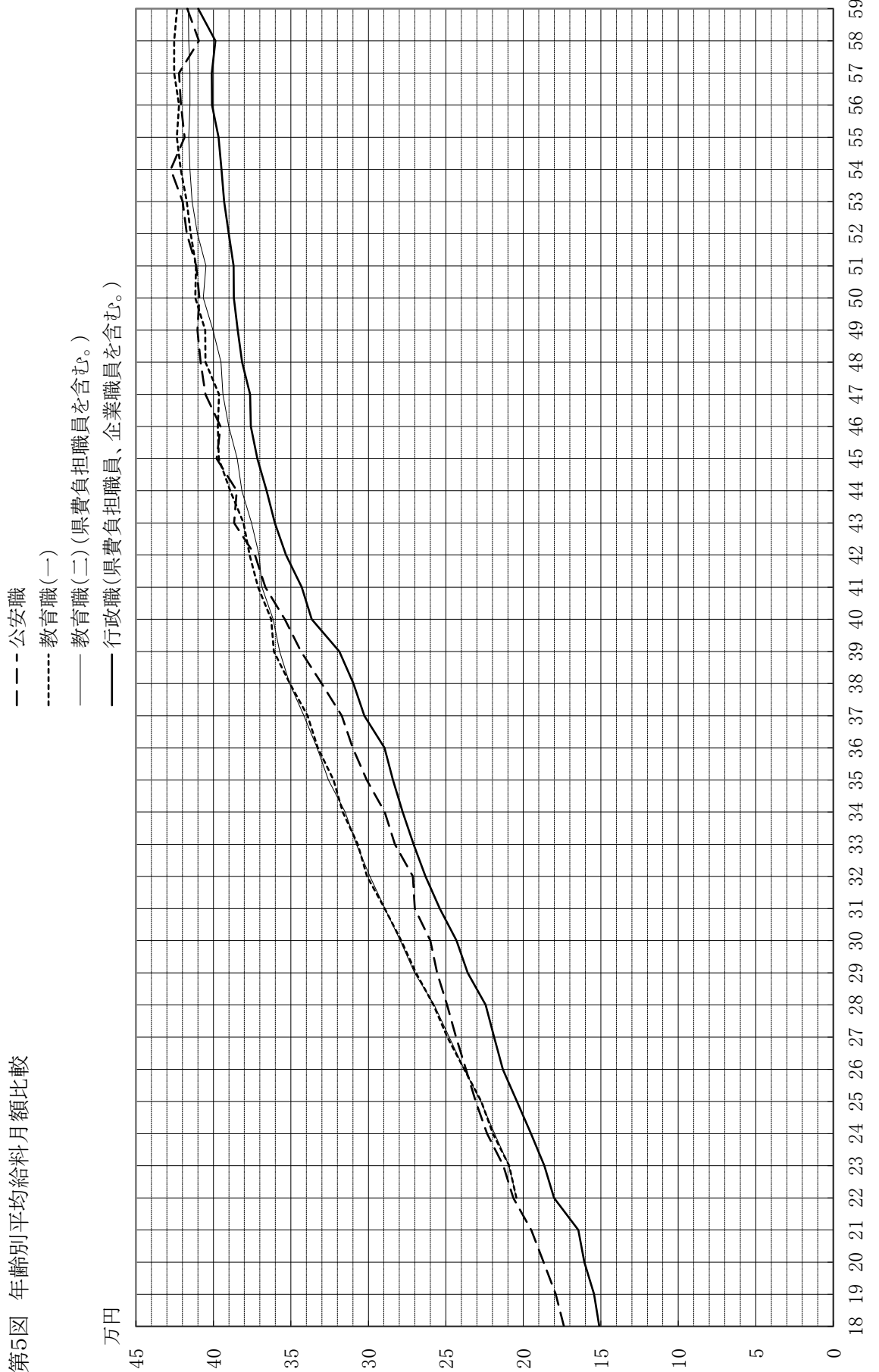
職員の平均給料月額は、336,924円であり、前年の337,482円に比べ558円（0.2%）の減少となっている。

第 6 表 給料表別平均給料月額対前年比較

(単位：円、歳、%)

給料表	年 月	令 2 . 4 (A)		平 3 1 . 4 (B)		増減 (A) - (B)	
			平均年齢		平均年齢	額	率
行 政 職		321,830	41.0	320,935	40.9	895	0.3
公 安 職		310,628	36.6	309,139	36.6	1,489	0.5
教 育 職 (一)		364,218	44.1	365,063	44.2	△ 845	△ 0.2
教 育 職 (二)		426,850	58.5	426,100	58.5	750	0.2
研 究 職		360,453	42.0	362,081	42.4	△ 1,628	△ 0.4
医 療 職 (一)		453,091	43.9	453,658	44.0	△ 567	△ 0.1
医 療 職 (二)		311,848	39.4	317,301	40.1	△ 5,453	△ 1.7
医 療 職 (三)		318,533	40.4	320,500	40.8	△ 1,967	△ 0.6
小 計		332,953	40.8	332,827	40.9	126	0.0
県 負 担 職 費 員	教 育 職 (二)	345,421	41.5	347,117	42.0	△ 1,696	△ 0.5
	行 政 職	313,165	41.7	313,823	41.9	△ 658	△ 0.2
	医 療 職 (二)	269,400	33.4	274,333	35.3	△ 4,933	△ 1.8
	小 計	343,831	41.5	345,470	42.0	△ 1,639	△ 0.5
合 計		337,022	41.1	337,573	41.3	△ 551	△ 0.2
技 能 労 務 職		326,116	52.1	326,476	52.0	△ 360	△ 0.1
企 業 職 員	行 政 職	331,973	42.8	339,124	43.8	△ 7,151	△ 2.1
	技 能 労 務 職	356,800	58.0	356,800	57.0	0	0.0
	小 計	333,557	43.7	340,302	44.6	△ 6,745	△ 2.0
総 計		336,924	41.2	337,482	41.4	△ 558	△ 0.2

第5図 年齢別平均給料月額比較



② 諸手当等

職員の諸手当等平均支給月額（給料の調整額、教職調整額及び管理職手当の額を含み、通勤手当を除く。）は、41,534円で、前年に比べ145円（0.4%）の増加となっている。

第 7 表 諸手当等平均支給月額対前年比較

(単位：円、%)

区分 諸手当等	企業職員及び技能労務職員 を 除 い た 職 員				全 職 員			
	支 給 月 額		増 減		支 給 月 額		増 減	
	令 2 . 4	平 3 1 . 4	額	率	令 2 . 4	平 3 1 . 4	額	率
給料の調整額 教職調整額	7,797	7,813	△ 16	△ 0.2	7,710	7,720	△ 10	△ 0.1
初任給調整手当	3,127	3,024	103	3.4	3,092	2,988	104	3.5
扶養手当	8,090	8,129	△ 39	△ 0.5	8,100	8,137	△ 37	△ 0.5
地域手当	7,415	7,387	28	0.4	7,405	7,374	31	0.4
住居手当	5,459	5,332	127	2.4	5,424	5,298	126	2.4
単身赴任手当	450	485	△ 35	△ 7.2	448	483	△ 35	△ 7.2
特勤勤務手当 へき地手当等	137	159	△ 22	△ 13.8	135	157	△ 22	△ 14.0
義務教育等 教員特別手当	2,809	2,835	△ 26	△ 0.9	2,777	2,801	△ 24	△ 0.9
管理職手当	6,490	6,483	7	0.1	6,443	6,431	12	0.2
小 計	41,774	41,647	127	0.3	41,534	41,389	145	0.4
通勤手当	7,340	7,243	97	1.3	7,368	7,269	99	1.4
合 計	49,114	48,890	224	0.5	48,902	48,658	244	0.5



③ 給 与

職員の平均給与月額（通勤手当を除く。）は378,458円であり、前年の378,871円に比べ、413円（0.1%）の減少となっている。

第 8 表 給料表別平均給与月額対前年比較

(単位：円、%)

区分	令 2 . 4			平 3 1 . 4			増減 (A)-(B)		
	給料月額	諸手当等	給与 (A)	給料月額	諸手当等	給与 (B)	額	率	
行 政 職	321,830	37,414	359,244	320,935	37,181	358,116	1,128	0.3	
公 安 職	310,628	30,113	340,741	309,139	30,614	339,753	988	0.3	
教 育 職 (一)	364,218	44,551	408,769	365,063	44,573	409,636	△ 867	△ 0.2	
教 育 職 (二)	426,850	62,142	488,992	426,100	66,447	492,547	△ 3,555	△ 0.7	
研 究 職	360,453	37,238	397,691	362,081	36,834	398,915	△ 1,224	△ 0.3	
医 療 職 (一)	453,091	459,034	912,125	453,658	461,056	914,714	△ 2,589	△ 0.3	
医 療 職 (二)	311,848	28,057	339,905	317,301	28,731	346,032	△ 6,127	△ 1.8	
医 療 職 (三)	318,533	26,864	345,397	320,500	26,684	347,184	△ 1,787	△ 0.5	
小 計	332,953	44,215	377,168	332,827	44,043	376,870	298	0.1	
県 負 担 職 費 員	教 育 職 (二)	345,421	39,040	384,461	347,117	39,051	386,168	△ 1,707	△ 0.4
	行 政 職	313,165	10,124	323,289	313,823	9,797	323,620	△ 331	△ 0.1
	医 療 職 (二)	269,400	12,741	282,141	274,333	10,684	285,017	△ 2,876	△ 1.0
	小 計	343,831	37,687	381,518	345,470	37,663	383,133	△ 1,615	△ 0.4
合 計	337,022	41,774	378,796	337,573	41,647	379,220	△ 424	△ 0.1	
技 能 労 務 職	326,116	16,727	342,843	326,476	15,884	342,360	483	0.1	
企 業 職 員	行 政 職	331,973	31,629	363,602	339,124	34,765	373,889	△ 10,287	△ 2.8
	技 能 労 務 職	356,800	2,167	358,967	356,800	2,167	358,967	0	0.0
	小 計	333,557	29,748	363,305	340,302	32,590	372,892	△ 9,587	△ 2.6
総 計	336,924	41,534	378,458	337,482	41,389	378,871	△ 413	△ 0.1	

(注) 諸手当等の欄は、給料の調整額及び教職調整額を含み、通勤手当を除いたものである。

### 3 令和2年職員給与等実態調査

(1) 平均給与月額

第1表 給料表別職員数及び平均給与月額

(単位：人、円、歳)

区分 給料表	職員数	平均給与月額		平均年齢	
		給料月額	諸手当等		
行政職	3,314	321,830	37,414	41.0	
公安職	1,942	310,628	30,113	36.6	
教育職(一)	2,251	364,218	44,551	44.1	
教育職(二)	2	426,850	62,142	58.5	
研究職	218	360,453	37,238	42.0	
医療職(一)	164	453,091	459,034	43.9	
医療職(二)	209	311,848	28,057	39.4	
医療職(三)	807	318,533	26,864	40.4	
小計	8,907	332,953	44,215	40.8	
県負 担 職 費員	教育職(二)	5,072	345,421	39,040	41.5
	行政職	241	313,165	10,124	41.7
	医療職(二)	9	269,400	12,741	33.4
	小計	5,322	343,831	37,687	41.5
合計	14,229	337,022	41,774	41.1	
技能労務職	114	326,116	16,727	52.1	
企業 職 員	行政職	44	331,973	31,629	42.8
	技能労務職	3	356,800	2,167	58.0
	小計	47	333,557	29,748	43.7
総計	14,390	336,924	41,534	41.2	

(注) 諸手当等の欄は、給料の調整額及び教職調整額を含み、通勤手当を除いたものである。

## (2) 級別・号給別職員数

第 2 表 行 政 職

(単位：人)

号給 \ 級	1	2	3	4	5	6	7	8	9
1									
2									
3									
4		9							3
5	5	2				1			2
6		4							
7	1	1					1		
8	4	83							1
9		1							1
10		14							2
11		5							1
12		12							
13	4	3	6			1			4
14	1	71	40						
15	3	3	9						1
16	4	22	19						2
17	2	6	13						1
18	2	44	31						
19		8	1						1
20	5	22	28						
21	2	10	7			1		2	
22	5	11	34						
23		3	2					1	
24	8	35	32						1
25	56	5	13			1			
26	1	21	36						
27		4	7						
28	63	10	33						
29	3	1	11				1		
30	2	4	33		1		1		
31	4	1	5				15		
32	21	1	31				18		
33	10		5				4		
34	58	1	13	1			3		
35	4		7	14	1		7		
36	6		24	20			1		
37	3		10	15		1	1		
38	3		32	12			1		
39	4		9	16					
40	5		45	7	3		2		
41	3		6	8					
42	3		20	9		1			

43	3		12	9			
44			25	11	4		
45	2		8	17	2		1
46		1	16	17	1		
47	3		11	15	5	2	
48	2		29	16	2		
49	3	1	5	16	5		
50	1		22	18	3		
51	1		2	16	3		
52			3	13	10	3	
53				15	10	33	
54	2		2	19	4	10	
55	1		2	15	7	13	
56	1		1	16	3	10	
57	1		2	20	7	17	
58		2		9	17	3	
59			3	12	11	22	
60			2	17	10	14	
61			1	10	15	9	2
62			2	16	14	4	
63			1	6	13	9	
64			1	9	17	1	
65			2	12	15	10	
66	1		1	16	17	8	
67			2	13	9	5	
68			2	7	11	2	
69	1			6	16	2	
70			2	11	14	1	
71			2	5	17	1	
72				8	18		
73			1	6	11	1	
74			1	6	15	1	
75				6	9		
76				8	9	1	
77				5	13	3	
78				3	11	1	
79			1	6	14		
80			1	2	14		
81				5	22		
82			1	4	20		
83			1	4	21		
84			1	7	16		
85				6	16	13	
86			1	8	18		
87			2	7	19		
88			2	6	19		
89				8	25		

90			1	4	25				
91				8	17				
92			1	8	26				
93				43	266				
94									
95			1						
96									
97			1						
98									
99									
100			1						
101			1						
102			1						
103			1						
104			1						
105									
106									
107									
108			1						
109									
110									
111									
112									
113			2						
114									
115									
116									
117									
118									
119									
120									
121									
122									
123									
124									
125									
計	317	421	747	652	891	203	59	4	20
						総計		3,314	

第 3 表 公 安 職

(単位：人)

給 級 号	1	2	3	4	5	6	7	8	9
1									
2									
3	17								
4									
5									
6	17								
7	5								
8	1								
9	1								
10	1								
11	23								
12	2								
13									
14									
15	18								
16									
17	3								
18									
19	32	14							
20	4	28							
21	35	7							
22		2							
23	23	5							
24	38	58		1					
25	6	6							
26	4	5							
27	2	10							
28	1	30							
29	1	21							
30	2	7			2				7
31	5	10							2
32	2	24		6					
33	2	11		4	1				
34	2	13	1	1					
35		24	1	8					1
36		8	1	2	1				
37	1	19	2	4					
38		5		2					
39		20	29	9	1				
40		5	6	2	1				
41	1	18	18	9	1	1			
42	1	6	11	5	1			2	
43		13	27	9				1	

44		12	10	3	1			3
45		23	24	10	1	1		3
46	1	5	9	3	9	1		1
47		13	27	6	3			1
48		7	9	6	1			1
49		13	13	6	7	1		
50		5	11	3	14			
51			12	14	6			
52			5	9	5			
53	1		13	11	1	1	1	
54		1	11	13	2	1	2	
55			17	10	5	2	15	
56			9	15	9	1	3	
57	2		13	7	8	1	1	
58			4	10	3	3	1	
59			14	9	4		5	
60			7	9	5			
61			10	5	9	1	2	
62			7	6	4	2	2	
63			4	8	3	1	3	
64			9	13	3	1		
65			4	12	3		2	
66			8	10	7			
67				9	8	1	3	
68				9	3	1	1	
69			1	5	7	1	2	
70			1	11	3	1	1	
71			1	3	4	1	3	
72			2	2	4			
73			1	2	7		1	
74			1	2	3	2		
75				4	9	3		
76			1	2	4	1		
77				1	2	2		
78			1		6	3	1	
79				2	9	2		
80			2	2	3			
81				2	2	1		
82				2	5			
83				2	5	9		
84					2	8		
85				2	3	2		
86					4	1		
87					7	1		
88				1	3	3		
89			1		4	2		
90				4	5	1		

91			1	3	3
92				5	2
93		1	3	76	26
94					
95					
96			1		
97					
98		1	1		
99					
100					
101			1		
102			2		
103			1		
104			3		
105			1		
106					
107					
108			2		
109			1		
110			2		
111			3		
112			3		
113			5		
114			1		
115			3		
116			4		
117			7		
118			2		
119			3		
120			4		
121			5		
122			2		
123					
124			3		
125			6		
126					
127					
128					
129					
130					
131					
132					
133					
134					
135					
136					
137					



138									
139									
140									
141									
142									
143									
144									
145									
計	254	448	360	397	317	95	49	12	10
							総計	1,942	

第 4 表 教 育 職 (一)

(単位：人)

給 号	級	1	2	3	4	5
1			26			
2						
3						
4			24			
5			3			
6						
7			1			
8			5			
9			1			
10			29			
11						
12			5			
13			5			
14			7			
15			3			
16			30			
17			9			
18			8			
19			1			
20			36			
21			3			
22			17			
23			3			
24			46			3
25			5			2
26			6			
27			3			1
28			45			1
29			1			7
30			6			3
31			5			12
32			21			5
33			5			12
34			18			1
35			3			3
36			31			
37			2			2
38			5			
39			4			
40			25			
41			2			
42			16			
43			6			

44		25	
45		7	
46		21	
47		1	
48		21	
49		3	
50		8	
51		6	
52		33	
53		3	
54		3	
55		4	
56		31	
57		6	
58		9	
59		7	
60		32	
61		5	
62		6	
63		6	
64		19	13
65		6	2
66		11	2
67		7	3
68		11	6
69		7	3
70		9	4
71		4	3
72		14	5
73		5	4
74		13	6
75		5	4
76		15	2
77		3	28
78		22	
79		6	
80		14	
81		11	
82		15	
83		7	
84		17	
85		12	
86		4	
87		7	
88		19	
89		4	1
90		3	1

91		12	2
92		28	1
93		6	
94		11	3
95		11	2
96		16	
97		2	1
98		18	
99		1	
100		1	
101		22	
102		12	
103		11	
104	1	11	1
105		2	
106	1	5	1
107		18	
108		7	
109		17	
110	2	21	
111		10	
112		6	
113		9	
114		19	
115		6	
116		2	
117			
118		5	
119		7	
120		11	
121		10	
122		18	
123		6	
124		6	
125		11	
126		15	
127		10	
128		17	
129		15	
130		28	
131		39	
132		49	
133		32	
134		71	
135		52	
136		106	
137		46	

138		49			
139		84			
140		59			
141		29			
142		33			
143		15			
144		2			
145		10			
146					
147					
148					
149					
150					
151					
152					
153					
計	4	2,097	13	85	52
				総計	2,251

第 5 表 教 育 職 (二)

(単位：人)

給 号 級	1	2	3	4	5
1					
2					
3					
4					
5					
6					
7					
8					
9					
10					
11					
12					
13					
14					
15					
16					
17					
18					
19					
20					
21					
22					
23					
24					
25					
26					
27					
28					
29					
30					
31					
32					
33					
34					
35					
36					
37					
38					
39					
40					
41					
42					
43					
					1

44  
45  
46  
47  
48  
  
49  
50  
51  
52  
  
53  
54  
55  
56  
  
57  
58  
59  
60  
  
61  
62  
63  
64  
  
65  
66  
67  
68  
  
69  
70  
71  
72  
  
73  
74  
75  
76  
  
77  
78  
79  
80  
  
81  
82  
83  
84  
  
85  
86  
87  
88  
  
89  
90

91				
92				
93				
94				
95				
96				
97				
98				
99				
100				
101				
102				
103				
104				
105				
106				
107				
108				
109				
110				
111				
112				
113				
114				
115				
116				
117				
118				
119				
120				
121				
122				
123				
124				
125				
126				
127				
128				
129				
130				
131				
132				
133				
134				
135				
136				
137				



138					
139					
140					
141					
142					
143					
144					
145		1			
146					
147					
148					
149					
150					
151					
152					
153					
154					
155					
156					
157					
計	0	1	0	0	1
				総計	2

第 6 表 研 究 職

(単位：人)

給 号	級	1	2	3	4	5
1			2			
2						
3						
4			2			
5			1			
6						
7						
8			2			
9			3			
10			1			
11						
12			2			
13						
14			3			
15						
16			1			
17			3			
18			3	1		
19						
20			1			
21			2			
22			1	1		
23			1			
24			4	1		
25						
26			1	2		
27			3	1		
28			2	2		
29						
30			3	1		
31			1	1		4
32			5	4		
33			2	2		4
34			7			
35				3		3
36			1	1		
37			2			1
38			2			1
39			1	1		
40				2		1
41			1			
42			2	1	1	
43			2	1		

44					
45		1		1	1
46				1	3
47					
48		1			3
49					1
50		2		2	
51					2
52				1	1
53				1	3
54				1	3
55				1	2
56					4
57				1	
58				1	4
59				3	2
60				1	2
61					1
62				1	
63				1	
64				2	1
65				1	1
66				1	1
67					3
68				1	2
69				1	
70				1	4
71					3
72				1	1
73				2	28
74				2	
75				1	
76					
77					
78				1	
79					
80					
81					
82					
83					
84					
85					
86					
87					
88					
89				1	
90					

91					
92					
93					
94					
95					
96					
97					
98					
99					
100					
101					
102					
103					
104					
105					
106					
107					
108					
109					
110					
111					
112					
113					
114					
115					
116					
117					
118					
119					
120					
121					
計	0	71	55	77	15
				総計	218

第 7 表 医 療 職 (一)

(单位：人)

給 号	級	1	2	3	4
1			2		
2					
3		3			
4					
5			5		
6					
7					
8			5		
9			4		
10					
11			1		
12			4		
13			3		
14					
15					
16				3	
17		1	1	1	
18				2	
19			2		
20				2	
21		10	2		
22			1	1	
23		1		1	
24		3		3	
25		2	1	4	3
26			3		3
27		2	1	1	1
28			1		1
29			2	1	1
30			1		2
31				6	1
32			1	2	1
33				3	1
34				2	
35					1
36				1	1
37				2	2
38					1
39					2
40					
41				1	
42			1	2	6
43					5

44		3	2
45		1	
46			
47		3	2
48			3
49			2
50			5
51			
52			5
53			1
54			2
55			
56			
57			
58			
59			1
60			1
61			
62			
63			
64			
65			
66			
67			
68			
69			
70			
71			
72			
73			
74			
75			
76			
77			
78			
79			
80			
81			
82			
83			
84			
85			
86			
87			
88			
89			
90			

91				
92				
93				
94				
95				
96				
97				
計	22	41	45	56
			総計	164

第 8 表 医 療 職 (二)

(单位：人)

号給	級	1	2	3	4	5	6	7
1								
2								
3			7					
4								
5			1					
6								
7			4					
8								
9			1					
10								
11								
12			1					
13			4					
14								
15			2					
16			1					
17			7					
18			2					
19								
20		1	2					
21			3					
22			1					
23			1	2				
24			2					
25				4				
26								
27			3	1				
28			2	2				1
29		2	2	3		1		
30				2		1		2
31			2					
32			2	1				1
33			5	2		1		
34			3	1			1	
35			1		2			1
36			2	1	2			1
37			3					
38				1		1		1
39						1		
40				3	1	2		
41				2				
42				2	1	2		
43					1			



44						
45		4	2			1
46	1	1	1			
47		2		2	1	
48				1		1
49			1		2	1
50				5		
51			1		1	
52		1				
53				3		2
54				1	2	
55						
56				1	3	
57				1		
58					1	
59				1		
60						
61						
62		1		1	1	
63				1		
64					2	
65				1	32	
66				1		
67						
68						
69				1		
70				1		
71						
72						
73						
74				1		
75				1		
76						
77						
78						
79						
80				1		
81				1		
82						
83						
84				1		
85						
86						
87						
88						
89						
90						

91							
92							
93							
94							
95							
96							
97							
98							
99							
100							
101							
102							
103							
104							
105							
106							
107							
108							
109							
110							
111							
112							
113							
計	4	64	36	12	35	46	12
						総計	209

第 9 表 医 療 職 (三)

(単位：人)

号給	級	1	2	3	4	5	6	7
1								
2								
3			2					
4								
5								
6			1					
7			6					
8				2				
9			3	1				
10				2				
11			20	4				
12			2	4				
13			2	15				
14			2					
15			15	4				
16			1	2				
17			9	13		1		
18				1				
19			2					
20			2	4	1			
21			20	4	7	1		
22			3	2	2			
23			5	12	7			
24			1	1	2			
25			13	5	5	2		
26			6	2				
27			12	7	9			
28			1	4	8			
29			3	16	3			
30			2	2	3	1		
31			9	9	7			
32			2		6			
33			13		4	1		
34					3			
35				1	10	1		
36					8	2		1
37			2		4	1		
38					5			
39					1	3		1
40					3	1		
41				1	3	1		
42					11			
43					1	6		

44		2		8	1	5	
45		1		5	1		
46				5	1	2	
47		1		4		3	
48				5	3	1	
49				4	1	1	
50				9	3	1	
51		1		4	1		
52				6			
53				3	2		
54				4		1	
55				1	3		
56				3			
57				6	1		
58				1		1	
59				3	2		
60				4			
61			1	3			
62				2	1		
63					1		
64				1	3	1	
65				2	1		
66				1	1		
67				1	11		
68				1	1		
69				1	1		
70				1	1		
71				1			
72					2		
73							
74					1		
75				2	1		
76			1				
77				1	1		
78				1	2		
79					1		
80					3		
81			1	2	3		
82				1	3		
83				1	3		
84					3		
85				1	6		
86					4		
87					4		
88					6		
89					2		
90					7		

91				3
92				3
93				174
94				
95				
96				
97				
98				
99				
100				
101				
102				
103				
104				
105				
106				
107				
108				
109				
110				
111				
112				
113				
114				
115				
116				
117				
118				
119				
120				
121				
122				
123				
124				
125				
126				
127				
128				
129				
130				
131				
132				
133				
134				
135				
136				
137				

138							
139							
140							
141							
142							
143							
144							
145							
146							
147							
148							
149							
150							
151							
152							
153							
154							
155							
156							
157							
158							
159							
160							
161							
162							
163							
164							
165							
166							
167							
168							
169							
計	0	164	121	211	293	16	2
						総計	807

第 10 表 県 費 負 担 職 員 ( 教 育 職 ( 二 ) )

( 単 位 : 人 )

給 号	級	1	2	3	4	5
1						
2						
3						
4						
5						
6						
7			1			
8						
9						
10						
11						
12						
13			85			
14						
15			2			
16			93			
17			29			
18			2			
19			4			
20			29			1
21			19			11
22			97			30
23			6			61
24			18			16
25			26			21
26			29			24
27			3			18
28			105			18
29			14			23
30			20			6
31			7			4
32			119			4
33			12			12
34			16			4
35			3			1
36			114			4
37			5			19
38			12			
39			7			
40			104			
41			9			
42			12			
43			16			

44	75		
45	7		
46	62		
47	6		
48	39		
49	9		
50	23		
51	16		
52	64		
53	10		
54	40		
55	12		
56	76		
57	10		
58	28		
59	15		
60	62	1	
61	19		
62	16	1	
63	23		
64	61		
65	14		
66	18		1
67	17	1	
68	54	1	
69	9		
70	17	1	
71	25		
72	73		2
73	18	1	1
74	18	3	1
75	28	1	1
76	57	1	4
77	11	3	1
78	39	4	5
79	30	4	8
80	48	4	43
81	14	1	11
82	41	7	8
83	20	3	7
84	20	3	37
85	12	1	12
86	57	3	13
87	12	3	11
88	34	1	19
89	16	1	15
90	49	4	13



91		14	2	4
92		47	1	12
93		17	3	61
94		18	2	
95		17	3	
96		52	3	
97		19		
98		23	4	
99		20	2	
100		43	1	
101		14	2	
102		24	1	
103		23	1	
104		47		
105		13	3	
106		25		
107		3		
108		1	2	
109		21	1	
110		40	1	
111		17	1	
112		23	1	
113		11		
114		6		
115		20		
116		22		
117		26		
118		24		
119		35		
120		17		
121		24		
122		39		
123		10		
124		25		
125		10		
126		23		
127		11		
128		10		
129		14		
130		9		
131		6		
132		8		
133		11		
134		19		
135		12		
136		16		
137		15		

138		12			
139		18			
140		20			
141		27			
142		39			
143		52			
144		62			
145		45			
146		87			
147		72			
148		122			
149		91			
150		93			
151		120			
152		61			
153		23			
154		38			
155		25			
156		9			
157		16			
計	0	4,418	87	290	277
				総計	5,072

第 11 表 県費負担職員（行政職）

(単位：人)

給 号	級	1	2	3	4	5	6	7	8	9
1										
2										
3										
4										
5		2								
6										
7										
8			1							
9			2							
10			4							
11			1	2						
12		2		6						
13		1		1						
14				2						
15		1		1						
16		2	2	2						
17			4							
18		1								
19			1							
20		2	4							
21			1	1						
22		2	2	1						
23			2							
24		2	6	3						
25			1	3						
26		2	1							
27			2							
28		1	1							
29		2		1						
30										
31										
32				1						
33		1								
34		2								
35				2						
36		1								
37		2		1						
38		2								
39				1						
40				3						
41										
42					1					
43										

44							
45			2				
46			5				
47			2				
48			3				
49							
50			4				
51							
52				1			
53	1		2	1			
54			3	2			
55				1			
56							
57							
58				3			
59			1				
60			1				
61				1			
62				2			
63				2	1		
64							
65				3			
66				1			
67				1			
68					2		
69				6	2		
70					1		
71					3		
72				3	1		
73					1		
74				3	2		
75				5			
76				6	1		
77				3	4		
78				4	1		
79				1	1		
80							
81							
82				1	2		
83					1		
84							
85					5		
86				3	12		
87				4	13		
88					3		
89							
90					9		

91									
92									
93									
94									
95									
96									
97									
98									
99									
100									
101									
102									
103									
104									
105									
106									
107									
108									
109									
110									
111									
112									
113									
114									
115									
116									
117									
118									
119									
120									
121									
122									
123									
124									
125									
計	29	35	54	58	65	0	0	0	0
							総計	241	

第 12 表 県費負担職員（医療職（二））

(単位：人)

給 号	級	1	2	3	4	5	6	7
1								
2								
3								
4								
5								
6								
7								
8								
9								
10								
11								
12								
13								
14								
15								
16								
17								
18								
19				1				
20				1				
21								
22								
23								
24				1				
25			1					
26								
27								
28								
29								
30						1		
31								
32								
33								
34								
35								
36				1				
37				1				
38								
39								
40				1				
41								
42				1				
43								

44						
45						
46						
47						
48						
49						
50						
51						
52						
53						
54						
55						
56						
57						
58						
59						
60						
61						
62						
63						
64						
65						
66						
67						
68						
69						
70						
71						
72						
73						
74						
75						
76						
77						
78						
79						
80						
81						
82						
83						
84						
85						
86						
87						
88						
89						
90						

91							
92							
93							
94							
95							
96							
97							
98							
99							
100							
101							
102							
103							
104							
105							
106							
107							
108							
109							
110							
111							
112							
113							
計	0	1	7	0	1	0	0
						総計	9



第 13 表 技 能 勞 務 職

(單位：人)

給 級 号	1	2	3	4	5
1					
2					
3					
4					
5					
6					
7					
8					
9					
10					
11					
12					
13					
14					
15					
16					
17					
18					
19					
20					
21					
22					
23					
24					
25					
26					
27					
28					
29					
30					
31					
32					
33					
34					
35					
36					
37					2
38		1			1
39					
40					

41					1
42					2
43					1
44					
45					2
46					2
47					2
48					5
49					1
50			1		3
51	1				4
52		1			4
53					3
54					2
55				1	1
56					3
57			1	2	3
58					1
59				1	3
60					1
61					1
62				1	1
63					1
64					
65					
66				2	
67					
68					1
69					
70			2	1	
71				1	
72				1	
73				2	1
74				4	
75				2	1
76				1	1
77				3	
78	1		1	2	
79				2	
80				2	
81				2	
82				1	
83					
84				2	
85				1	

86				2	
87				1	
88					
89				2	
90				1	
91				1	
92				2	
93				2	
94				2	
95					
96				1	
97					
98				1	
99					
100					
101				1	
102				1	
103					
104					
105					
106					
107					
108					
109					
110					
111					
112					
113					
114					
115					
116					
117					
118					
119					
120					
121					
122					
123					
124					
125					
126					
127					
128					
129					
130					

131					
132					
133					
134					
135					
136					
137					
計	2	2	5	51	54
				総計	114

第 14 表 企 業 職 員 ( 行 政 職 )

(單位：人)

給 級 号	1	2	3	4	5	6	7	8	9
1									
2									
3									
4									
5									
6									
7									
8									
9									
10									
11									
12									
13		1							
14		1							
15									
16									
17									
18									
19									
20			1						
21									
22									
23									
24									
25									
26									
27		1							
28	1	1	2						
29									
30									
31									
32	1								
33	1								
34	1		1						
35									
36									
37									
38									
39									
40									
41									
42									
43	1								

44								
45	1		1	1				
46								
47				1				
48								
49			1					
50								
51				1				
52								
53								
54						1		
55						1		
56						1		
57								
58								
59								
60						1		
61							1	
62								
63				1		1		
64								
65				1				
66								
67								
68						1		
69								
70				1				
71						1		
72								
73								
74								
75								
76								
77						1		
78						1		
79								
80								
81								
82								
83						1		
84						1		
85								
86								
87						1		
88								
89								
90						1		

91									
92					2				
93					6				
94									
95									
96									
97									
98									
99									
100									
101									
102									
103									
104									
105									
106									
107									
108									
109									
110									
111									
112									
113									
114									
115									
116									
117									
118									
119									
120									
121									
122									
123									
124									
125									
計	6	4	6	6	19	3	0	0	0
総計							44		

第 15 表 企業職員（技能労務職）

（単位：人）

給 号	級	1	2	3	4	5
1						
2						
3						
4						
5						
6						
7						
8						
9						
10						
11						
12						
13						
14						
15						
16						
17						
18						
19						
20						
21						
22						
23						
24						
25						
26						
27						
28						
29						
30						
31						
32						
33						
34						
35						
36						
37						
38						
39						
40						



41  
42  
43  
44  
  
45  
46  
47  
48  
  
49  
50  
51  
52  
  
53  
54  
55  
56  
  
57  
58  
59  
60  
  
61  
62  
63  
64  
  
65  
66  
67  
68  
  
69  
70  
71  
72  
  
73  
74  
75  
76  
  
77  
78  
79  
80  
  
81  
82  
83  
84  
  
85

3

86					
87					
88					
89					
90					
91					
92					
93					
94					
95					
96					
97					
98					
99					
100					
101					
102					
103					
104					
105					
106					
107					
108					
109					
110					
111					
112					
113					
114					
115					
116					
117					
118					
119					
120					
121					
122					
123					
124					
125					
126					
127					
128					
129					
130					

131					
132					
133					
134					
135					
136					
137					
計	0	0	0	0	3
				総計	3

## (3) 職員構成

第16表 給料表別・級別職員構成比

(単位：%)

給料表		級									計			
		1	2	3	4	5	6	7	8	9				
行	政	職	9.6	12.7	22.5	19.7	26.9	6.1	1.8	0.1	0.6	100.0		
公	安	職	13.1	23.1	18.5	20.5	16.3	4.9	2.5	0.6	0.5	100.0		
教	育	職 (一)	0.2	93.1	0.6	3.8	2.3	—	—	—	—	100.0		
教	育	職 (二)	0.0	50.0	0.0	0.0	50.0	—	—	—	—	100.0		
研	究	職	0.0	32.6	25.2	35.3	6.9	—	—	—	—	100.0		
医	療	職 (一)	13.4	25.0	27.4	34.2	—	—	—	—	—	100.0		
医	療	職 (二)	1.9	30.6	17.2	5.8	16.8	22.0	5.7	—	—	100.0		
医	療	職 (三)	0.0	20.3	15.0	26.1	36.3	2.0	0.3	—	—	100.0		
小 計			6.8	37.1	15.5	16.7	18.0	4.0	1.4	0.2	0.3	100.0		
県 担 費 員	教	育	職 (二)	0.0	87.1	1.7	5.7	5.5	—	—	—	100.0		
	行	政	職	12.0	14.5	22.4	24.1	27.0	0.0	0.0	0.0	100.0		
	医	療	職 (二)	0.0	11.1	77.8	0.0	11.1	0.0	0.0	—	100.0		
	小 計			0.5	83.7	2.8	6.5	6.5	0.0	0.0	0.0	0.0	100.0	
合 計			4.4	54.6	10.7	12.9	13.7	2.5	0.9	0.1	0.2	100.0		
技	能	労	務	職	1.7	1.8	4.4	44.7	47.4	—	—	—	100.0	
企 業 員	行	政	職	13.7	9.1	13.6	13.6	43.2	6.8	0.0	0.0	0.0	100.0	
	技	能	労	務	職	0.0	0.0	0.0	0.0	100.0	—	—	—	100.0
	小 計			12.7	8.5	12.8	12.8	46.8	6.4	0.0	0.0	0.0	100.0	
総 計			4.4	54.0	10.7	13.2	14.1	2.5	0.8	0.1	0.2	100.0		

(注) 一線は、その給料表に当該部分の級がないことを示す。

## (4) 級別職員数・平均給料月額・平均年齢

第 17 表 級別職員数・平均給料月額・平均年齢

(単位：人、円、歳)

給料表	区分	級	職員数	平均給料月額	平均年齢
行政職		1	317	189,895	24.1
		2	421	222,080	27.5
		3	747	283,561	35.2
		4	652	361,158	44.8
		5	891	389,194	50.7
		6	203	403,510	55.0
		7	59	428,212	56.9
		8	4	455,500	55.5
		9	20	489,415	56.2
		小計	3,314	321,830	41.0
公安職		1	254	203,740	22.0
		2	448	245,090	27.7
		3	360	286,063	34.7
		4	397	349,146	41.3
		5	317	405,675	48.7
		6	95	421,993	50.4
		7	49	434,861	54.2
		8	12	449,833	57.0
		9	10	470,180	56.5
		小計	1,942	310,628	36.6
教育職 (一)		1	4	312,825	41.5
		2	2,097	357,632	43.2
		3	13	429,615	52.5
		4	85	455,125	55.6
		5	52	468,833	57.9
		小計	2,251	364,218	44.1
教育職 (二)		1	—	—	—
		2	1	403,400	59.0
		3	—	—	—
		4	—	—	—
		5	1	450,300	58.0
		小計	2	426,850	58.5
研究職		1	—	—	—
		2	71	254,115	28.5
		3	55	365,984	41.1
		4	77	431,996	52.1
		5	15	476,253	57.3
		小計	218	360,453	42.0

給料表		区分	級	職員数	平均給料月額	平均年齢
医療職	(一)	1	22	316,100	29.9	
		2	41	377,820	36.4	
		3	45	470,029	43.1	
		4	56	548,407	55.6	
		小計	164	453,091	43.9	
医療職	(二)	1	4	198,900	30.0	
		2	64	219,097	27.6	
		3	36	272,619	34.3	
		4	12	312,150	39.5	
		5	35	368,034	44.5	
		6	46	405,833	52.1	
		7	12	437,408	57.6	
		小計	209	311,848	39.4	
医療職	(三)	1	—	—	—	
		2	164	227,918	27.6	
		3	121	265,898	31.6	
		4	211	316,132	38.8	
		5	293	386,515	51.4	
		6	16	416,269	56.7	
		7	2	445,450	58.5	
		小計	807	318,533	40.4	
計			8,907	332,953	40.8	
県費負担職員	教育職	(二)	1	—	—	—
			2	4,418	332,736	39.6
			3	87	406,267	48.6
			4	290	428,622	53.7
			5	277	441,517	56.9
			小計	5,072	345,421	41.5
	行政職	(二)	1	29	181,038	23.9
			2	35	226,586	29.3
			3	54	284,552	36.5
			4	58	370,859	47.3
			5	65	391,023	55.5
			6	—	—	—
			7	—	—	—
			8	—	—	—
			9	—	—	—
			小計	241	313,165	41.7
	医療職	(二)	1	—	—	—
			2	1	226,100	29.0
			3	7	265,729	33.3
			4	—	—	—
5			1	338,400	39.0	
6			—	—	—	
7			—	—	—	
小計			9	269,400	33.4	
計			5,322	343,831	41.5	
合計			14,229	337,022	41.1	

給料表		区分	級	職員数	平均給料月額	平均年齢
		技能 労務 職		1	2	206,800
2	2			231,650	36.5	
3	5			278,220	42.8	
4	51			315,878	49.4	
5	54			348,137	56.7	
小計	114			326,116	52.1	
企 業 職 員	行 政 職	1	6	199,433	25.3	
		2	4	228,550	28.3	
		3	6	284,217	35.0	
		4	6	360,567	42.7	
		5	19	390,358	51.5	
		6	3	403,500	57.3	
		7	—	—	—	
		8	—	—	—	
		9	—	—	—	
	小計	44	331,973	42.8		
	技 能 労 務 職	1	—	—	—	
		2	—	—	—	
		3	—	—	—	
		4	—	—	—	
5		3	356,800	58.0		
小計		3	356,800	58.0		
計		47	333,557	43.7		
総計		14,390	336,924	41.2		

## (5) 学歴別・年齢別平均給料月額

第18表 行 政 職

(単位：歳、人、円)

学歴 項目 年齢	大 学 卒		短 大 卒		高 校 卒		中 学 卒		合 計	
	職員数	平均給料 月 額	職員数	平均給料 月 額	職員数	平均給料 月 額	職員数	平均給料 月 額	職員数	平均給料 月 額
18					5	151,000			5	151,000
19					3	154,300			3	154,300
20			5	162,300	3	158,567			8	160,900
21			2	165,100	6	163,633			8	164,000
22	48	182,600	7	176,457	9	173,811			64	180,692
23	56	187,154	7	183,643	4	184,875			67	186,651
24	66	195,736	6	195,400	6	189,717			78	195,247
25	96	205,594	2	191,000	7	194,757			105	204,593
26	101	214,215	5	207,060	2	194,350			108	213,516
27	64	220,411	4	215,250	9	212,189			77	219,182
28	73	226,553	5	219,780	7	211,271			85	224,896
29	73	237,121	2	214,800	2	231,450			77	236,394
30	71	244,669	3	234,033	9	236,967			83	243,449
31	74	255,491	4	241,200	9	254,300			87	254,710
32	72	266,136	4	264,350	5	251,600			81	265,151
33	78	272,183	4	269,425	9	269,522			91	271,799
34	63	279,989	5	283,820	6	277,367			74	280,035
35	63	286,065	7	284,986	10	284,580			80	285,785
36	50	292,862	9	293,200	13	288,377			72	292,094
37	58	302,760	8	303,288	10	301,710			76	302,678
38	58	308,272	10	322,510	6	303,250			74	309,789
39	56	319,784	10	329,000	8	311,538			74	320,138
40	53	335,575	10	338,840	15	344,427			78	337,696
41	57	343,960	12	340,750	9	348,644			78	344,006
42	61	354,010	7	353,514	14	352,421			82	353,696
43	67	362,010	12	361,158	13	360,646			92	361,707
44	63	371,217	14	356,043	10	354,040			87	366,801
45	59	373,551	14	368,479	13	367,585			86	371,823
46	75	378,131	10	368,190	13	372,269			98	376,339
47	61	378,928	9	369,922	14	372,629			84	376,913
48	100	383,168	17	379,771	10	375,810			127	382,134
49	65	388,031	14	380,586	9	373,889			88	385,400
50	49	391,878	17	385,318	20	379,020			86	387,591
51	71	388,889	14	388,079	27	381,052			112	386,898
52	67	393,576	19	385,379	18	382,656			104	390,188
53	57	393,867	11	389,118	14	393,843			82	393,226
54	67	397,181	9	388,878	36	392,122			112	394,888
55	75	400,381	6	392,917	36	389,900			117	396,774
56	45	405,593	17	395,053	21	399,167			83	401,808
57	43	406,093	10	396,200	22	399,091			75	402,720
58	48	407,340	11	387,745	26	407,727			85	404,922
59	48	421,560	11	391,473	21	405,757	1	377,400	81	412,832
60以上										
合 計	2,451	315,490	353	338,117	509	340,955	1	377,400	3,314	321,830
平均年齢	39.7		43.8		45.0		59.0		41.0	



第19表 公 安 職

(単位：歳、人、円)

学歴 項目 年齢	大 学 卒		短 大 卒		高 校 卒		中 学 卒		合 計	
	職員数	平均給料額 月	職員数	平均給料額 月	職員数	平均給料額 月	職員数	平均給料額 月	職員数	平均給料額 月
18					17	173,800			17	173,800
19					21	179,143			21	179,143
20					28	186,957			28	186,957
21					19	194,984			19	194,984
22	28	209,100	1	204,300	34	204,300			63	206,433
23	41	214,144			33	211,524			74	212,976
24	31	223,858			19	222,816			50	223,462
25	62	231,497	1	221,500	20	229,120			83	230,804
26	37	236,986	2	239,700	22	236,714			61	236,977
27	43	243,714	1	231,800	17	243,382			61	243,426
28	48	248,675			18	250,500			66	249,173
29	28	253,618			15	259,613			43	255,709
30	45	259,836			16	260,656			61	260,051
31	42	268,476			15	274,340			57	270,019
32	51	270,780	3	256,333	23	274,457			77	271,316
33	57	281,230	2	266,050	17	290,700			76	282,949
34	60	287,742	2	267,850	16	298,844			78	289,509
35	53	298,281	4	301,000	18	309,211			75	301,049
36	45	302,753	4	305,650	21	328,710	1	264,800	71	310,059
37	54	315,485	3	308,467	16	324,263			73	317,121
38	47	329,685	1	359,200	15	329,647			63	330,144
39	36	342,239	2	348,500	13	345,977			51	343,437
40	44	351,482	4	359,225	10	363,060			58	354,012
41	42	365,474	4	377,150	9	365,889			55	366,391
42	26	371,119	2	392,000	6	376,300			34	373,262
43	21	386,038	1	397,300	1	390,500			23	386,722
44	26	385,346	3	386,067	6	382,517			35	384,923
45	26	402,162			9	385,667			35	397,920
46	22	399,541	1	384,800	9	386,700			32	395,469
47	21	404,524	2	395,700	6	410,500			29	405,152
48	16	407,631	2	396,900	13	410,808			31	408,271
49	10	408,440	1	424,000	7	411,100			18	410,339
50	11	408,364	3	373,767	17	415,559			31	408,961
51	11	409,891	1	425,200	6	410,767			18	411,033
52	15	416,367	1	426,200	16	417,481			32	417,231
53	8	418,825			12	420,517			20	419,840
54	15	428,373			8	425,925			23	427,522
55	14	413,536			17	422,682			31	418,552
56	19	423,663			17	417,947			36	420,964
57	18	426,694			36	419,889			54	422,157
58	14	411,579			9	405,678			23	409,270
59	26	418,165	1	394,700	29	416,379			56	416,821
60以上										
合 計	1,213	312,189	52	335,162	676	306,009	1	264,800	1,942	310,628
平均年齢	36.6		39.4		36.3		36.0		36.6	

第20表 教 育 職 (一)

(単位：歳、人、円)

学歴 項目 年齢	大 学 卒		短 大 卒		高 校 卒		中 学 卒		合 計	
	職員数	平均給料 月 額	職員数	平均給料 月 額	職員数	平均給料 月 額	職員数	平均給料 月 額	職員数	平均給料 月 額
18										
19										
20										
21										
22	23	204,500							23	204,500
23	30	209,180							30	209,180
24	31	219,703							31	219,703
25	37	227,078							37	227,078
26	62	238,179							62	238,179
27	66	249,142							66	249,142
28	49	257,920							49	257,920
29	63	269,205							63	269,205
30	51	278,849							51	278,849
31	60	289,402							60	289,402
32	43	300,807							43	300,807
33	49	306,843							49	306,843
34	44	316,523							44	316,523
35	42	322,550							42	322,550
36	45	332,669							45	332,669
37	38	339,145							38	339,145
38	45	351,891	1	296,400					46	350,685
39	48	360,915	1	366,400					49	361,027
40	46	362,693							46	362,693
41	44	371,225							44	371,225
42	40	376,660							40	376,660
43	41	380,529							41	380,529
44	46	389,098							46	389,098
45	49	396,533	1	398,400					50	396,570
46	46	397,946	2	377,150					48	397,079
47	49	396,961	2	381,450					51	396,353
48	47	405,840	1	371,200					48	405,119
49	39	405,713	1	379,500	1	410,800			41	405,198
50	38	411,611	2	412,600					40	411,660
51	64	411,736	1	372,700	2	412,200			67	411,167
52	71	414,759	3	412,867					74	414,682
53	97	417,312	2	412,000					99	417,205
54	94	421,522	5	412,580					99	421,071
55	115	424,016	7	415,214					122	423,511
56	101	422,598	1	415,200	2	403,850			104	422,166
57	106	425,738	3	413,733	1	413,500			110	425,299
58	114	425,787	2	403,600	1	413,800			117	425,305
59	132	423,986	4	406,625					136	423,476
60以上										
合 計	2,205	363,417	39	401,259	7	410,029			2,251	364,218
平均年齢	43.9		52.6		54.0				44.1	

第21表 教 育 職 (二)

(単位：歳、人、円)

学歴 項目 年齢	大 学 卒		短 大 卒		高 校 卒		中 学 卒		合 計	
	職員数	平均給料額 月	職員数	平均給料額 月	職員数	平均給料額 月	職員数	平均給料額 月	職員数	平均給料額 月
18										
19										
20										
21										
22										
23										
24										
25										
26										
27										
28										
29										
30										
31										
32										
33										
34										
35										
36										
37										
38										
39										
40										
41										
42										
43										
44										
45										
46										
47										
48										
49										
50										
51										
52										
53										
54										
55										
56										
57										
58	1	450,300							1	450,300
59	1	403,400							1	403,400
60以上										
合 計	2	426,850							2	426,850
平均年齢	58.5								58.5	

第22表 研 究 職

(単位：歳、人、円)

学歴 項目 年齢	大 学 卒		短 大 卒		高 校 卒		中 学 卒		合 計	
	職員数	平均給料 月 額	職員数	平均給料 月 額	職員数	平均給料 月 額	職員数	平均給料 月 額	職員数	平均給料 月 額
18										
19										
20										
21										
22	2	196,100							2	196,100
23										
24	7	209,771							7	209,771
25	6	221,483							6	221,483
26	4	237,050							4	237,050
27	8	244,450							8	244,450
28	5	253,340							5	253,340
29	12	261,492							12	261,492
30	10	275,790							10	275,790
31	7	278,443							7	278,443
32	5	279,080							5	279,080
33	4	295,375							4	295,375
34	2	336,000							2	336,000
35	1	295,200							1	295,200
36	10	343,540							10	343,540
37	4	350,625							4	350,625
38	3	352,267	1	362,000					4	354,700
39	1	360,800							1	360,800
40	1	372,800							1	372,800
41	10	371,170							10	371,170
42	2	363,350							2	363,350
43	3	382,000							3	382,000
44	6	381,033							6	381,033
45	4	391,000							4	391,000
46	5	387,600	1	390,100					6	388,017
47	8	410,775							8	410,775
48	8	420,688							8	420,688
49	5	425,060							5	425,060
50	6	421,800							6	421,800
51	8	429,388							8	429,388
52	6	432,367	1	419,000					7	430,457
53	8	447,988							8	447,988
54	6	439,583	1	426,000	1	431,900			8	436,925
55	3	440,400							3	440,400
56	4	463,525	2	438,400	1	440,400			7	453,043
57	9	444,833							9	444,833
58	9	461,922							9	461,922
59	7	451,000	1	431,100					8	448,513
60以上										
合 計	209	357,902	7	415,000	2	436,150			218	360,453
平均年齢	41.6		51.6		55.0				42.0	

第23表 医 療 職 (一)

(単位：歳、人、円)

学歴 項目 年齢	大 学 卒		短 大 卒		高 校 卒		中 学 卒		合 計	
	職員数	平均給料額 月	職員数	平均給料額 月	職員数	平均給料額 月	職員数	平均給料額 月	職員数	平均給料額 月
18										
19										
20										
21										
22										
23										
24										
25										
26	2	255,400							2	255,400
27	1	255,400							1	255,400
28	1	306,500							1	306,500
29	5	323,700							5	323,700
30	8	331,550							8	331,550
31	5	331,260							5	331,260
32	5	348,280							5	348,280
33	7	360,029							7	360,029
34	4	374,700							4	374,700
35	2	340,250							2	340,250
36	6	384,700							6	384,700
37	2	441,600							2	441,600
38	5	430,820							5	430,820
39	9	413,511							9	413,511
40	9	443,878							9	443,878
41	3	462,567							3	462,567
42	8	441,063							8	441,063
43	4	454,725							4	454,725
44	7	464,929							7	464,929
45	6	474,900							6	474,900
46	5	483,660							5	483,660
47	2	515,700							2	515,700
48	1	501,800							1	501,800
49	3	517,967							3	517,967
50	4	511,325							4	511,325
51	5	516,300							5	516,300
52	6	532,700							6	532,700
53	5	543,120							5	543,120
54	2	559,350							2	559,350
55	2	561,100							2	561,100
56	2	554,900							2	554,900
57	1	552,400							1	552,400
58	5	552,860							5	552,860
59	7	556,414							7	556,414
60以上	15	557,254							15	557,254
合 計	164	453,091							164	453,091
平均年齢	43.9								43.9	

第24表 医 療 職 (二)

(単位：歳、人、円)

学歴 項目 年齢	大 学 卒		短 大 卒		高 校 卒		中 学 卒		合 計	
	職員数	平均給料 月 額	職員数	平均給料 月 額	職員数	平均給料 月 額	職員数	平均給料 月 額	職員数	平均給料 月 額
18										
19										
20										
21										
22										
23	7	192,543							7	192,543
24	5	197,680							5	197,680
25	6	207,783	1	183,300					7	204,286
26	8	216,163	2	210,200					10	214,970
27	7	220,443							7	220,443
28	5	233,080	1	197,000					6	227,067
29	7	233,157							7	233,157
30	8	237,538	1	197,000					9	233,033
31	9	251,700							9	251,700
32	3	245,133							3	245,133
33	8	261,638	4	248,400					12	257,225
34	4	277,300							4	277,300
35	3	283,733							3	283,733
36	6	286,217							6	286,217
37	2	226,200	3	239,567					5	234,220
38	7	304,914	2	298,950					9	303,589
39	1	343,600	1	310,100					2	326,850
40	6	337,383							6	337,383
41	2	331,550							2	331,550
42	4	364,950	1	338,400					5	359,640
43	4	367,700	3	364,267					7	366,229
44	1	365,000	2	303,250					3	323,833
45	7	376,343	3	371,300					10	374,830
46			1	378,800					1	378,800
47	2	392,050	5	390,680					7	391,071
48	3	396,033							3	396,033
49	4	402,475							4	402,475
50	4	406,500	7	406,143					11	406,273
51	2	396,800	1	383,700					3	392,433
52	1	407,000	3	400,100					4	401,825
53										
54	1	407,000	1	427,200					2	417,100
55	2	397,450	4	407,000					6	403,817
56	5	420,660	2	406,900					7	416,729
57	2	424,600	2	407,000					4	415,800
58	3	430,767	5	416,540					8	421,875
59	2	440,250	3	424,500					5	430,800
60以上										
合 計	151	295,419	58	354,621					209	311,848
平均年齢	36.7		46.4						39.4	

第25表 医 療 職 (三)

(単位：歳、人、円)

学歴 項目 年齢	大 学 卒		短 大 卒		高 校 卒		中 学 卒		合 計	
	職員数	平均給料 月 額	職員数	平均給料 月 額	職員数	平均給料 月 額	職員数	平均給料 月 額	職員数	平均給料 月 額
18										
19										
20										
21										
22	1	210,300	2	206,900					3	208,033
23	18	213,156	3	208,233					21	212,452
24	19	218,768	4	221,600	2	221,200			25	219,416
25	14	226,321	6	226,800					20	226,465
26	18	232,833	8	228,700	1	233,300			27	231,626
27	11	241,836	16	238,644					27	239,944
28	18	253,106	5	246,520					23	251,674
29	13	256,231	10	247,560					23	252,461
30	6	265,067	11	247,764					17	253,871
31	19	269,158	12	260,683					31	265,877
32	20	273,160	11	259,718					31	268,390
33	9	284,444	8	281,850					17	283,224
34	7	288,757	7	283,443					14	286,100
35	21	302,924	10	275,620					31	294,116
36	15	309,480	9	293,689					24	303,558
37	7	312,986	13	296,808					20	302,470
38	12	318,658	18	316,850					30	317,573
39	5	314,280	14	307,200					19	309,063
40	5	331,340	13	315,200					18	319,683
41	2	357,950	22	308,073					24	312,229
42	2	352,600	11	313,564					13	319,569
43	1	322,900	9	327,167					10	326,740
44	4	370,625	21	320,195					25	328,264
45	3	362,433	17	364,465					20	364,160
46	2	373,150	8	353,388					10	357,340
47	4	364,825	18	356,539					22	358,045
48	6	383,883	19	379,337					25	380,428
49	1	393,500	26	381,031					27	381,493
50	3	392,833	22	387,891					25	388,484
51	2	393,500	20	388,035					22	388,532
52	2	393,500	16	391,938					18	392,111
53	4	367,675	16	394,994	1	393,500			21	389,719
54	2	393,500	12	393,025					14	393,093
55	4	399,725	15	391,393					19	393,147
56	5	393,500	16	396,463					21	395,757
57	4	393,500	20	395,410					24	395,092
58	2	413,750	21	395,886	1	393,500			24	397,275
59	4	415,425	16	400,388	2	393,500			22	402,495
60以上										
合 計	295	288,006	505	336,327	7	321,386			807	318,533
平均年齢	34.3		44.0		43.3				40.4	

第26表 県費負担職員（教育職（二））

（単位：歳、人、円）

学歴 項目 年齢	大 学 卒		短 大 卒		高 校 卒		中 学 卒		合 計	
	職員数	平均給料 月 額	職員数	平均給料 月 額	職員数	平均給料 月 額	職員数	平均給料 月 額	職員数	平均給料 月 額
18										
19										
20										
21										
22	75	204,500							75	204,500
23	122	209,472	1	189,100					123	209,307
24	145	218,499							145	218,499
25	171	227,391							171	227,391
26	142	238,094	1	229,200					143	238,032
27	158	247,848							158	247,848
28	145	257,577							145	257,577
29	148	270,195	1	268,800					149	270,186
30	118	279,753	1	238,500					119	279,407
31	142	289,316	1	291,600					143	289,332
32	144	299,072							144	299,072
33	112	307,758							112	307,758
34	96	315,329	1	283,700					97	315,003
35	119	325,888	2	313,750					121	325,688
36	125	333,345	1	307,900					126	333,143
37	138	341,787	2	328,150					140	341,592
38	113	351,165	1	314,900					114	350,846
39	124	357,285	2	348,700					126	357,148
40	111	361,850	2	341,350					113	361,487
41	114	368,906	4	360,075					118	368,607
42	99	371,056	4	357,775					103	370,540
43	113	375,607	1	356,600					114	375,440
44	100	381,902	1	360,900					101	381,694
45	99	384,898	3	375,333					102	384,617
46	99	390,409	2	373,000					101	390,064
47	111	394,041	1	376,200					112	393,881
48	72	395,815	2	368,950					74	395,089
49	82	400,789	4	389,875					86	400,281
50	92	407,037	4	393,400					96	406,469
51	92	405,217	4	396,950					96	404,873
52	126	410,875	6	397,567					132	410,270
53	143	414,309	6	400,150					149	413,739
54	153	415,669	5	400,660					158	415,194
55	172	416,063	3	404,000					175	415,857
56	201	415,288	6	409,217					207	415,112
57	217	415,563	7	403,686					224	415,192
58	225	415,812	2	402,100					227	415,691
59	226	416,602	7	403,657					233	416,213
60以上										
合 計	4,984	344,899	88	374,955					5,072	345,421
平均年齢	41.4		48.5						41.5	



第27表 県費負担職員（行政職）

（単位：歳、人、円）

学歴 項目 年齢	大 学 卒		短 大 卒		高 校 卒		中 学 卒		合 計	
	職員数	平均給料 月 額	職員数	平均給料 月 額	職員数	平均給料 月 額	職員数	平均給料 月 額	職員数	平均給料 月 額
18					2	151,000			2	151,000
19										
20			1	160,500	2	159,300			3	159,700
21			2	165,100	1	167,800			3	166,000
22			1	170,800	4	173,275			5	172,780
23			2	177,550	1	187,600			3	180,900
24			1	184,300					1	184,300
25			1	200,400	5	198,000			6	198,400
26					4	206,075			4	206,075
27			4	216,000	1	213,500			5	215,500
28	1	196,000			7	222,657			8	219,325
29			4	235,000	4	227,125			8	231,063
30			6	243,317	4	236,425			10	240,560
31			4	246,150	1	233,400			5	243,600
32			2	256,800	4	226,750			6	236,767
33			2	242,250	2	258,100			4	250,175
34			2	211,400	1	251,400			3	224,733
35			3	243,633	2	277,600			5	257,220
36			5	254,320	3	285,700			8	266,088
37			4	298,700	3	304,033			7	300,986
38			1	306,200	3	307,833			4	307,425
39			4	314,700	4	297,700			8	306,200
40			3	325,200	1	289,700			4	316,325
41			1	293,200	1	295,000			2	294,100
42			1	306,200					1	306,200
43	2	358,550	2	298,250					4	328,400
44	3	360,400	2	344,300	1	323,700			6	348,917
45	2	364,600	1	366,100	2	369,000			5	366,660
46	5	366,440	1	366,800					6	366,500
47	5	370,000	2	371,600	2	372,100			9	370,822
48	3	373,167	3	373,467	5	372,760			11	373,064
49	7	375,214	4	374,975	1	375,800			12	375,183
50	4	378,875	2	379,100	2	377,350			8	378,550
51	5	386,580	2	386,900	3	386,133			10	386,510
52	1	390,400	2	388,700	1	388,300			4	389,025
53	3	389,700	2	389,800					5	389,740
54	3	391,300	1	390,100					4	391,000
55					4	392,475			4	392,475
56					6	392,467			6	392,467
57					14	392,164			14	392,164
58			1	392,500	4	392,650			5	392,620
59			4	392,500	9	392,722			13	392,654
60以上										
合 計	44	371,216	83	291,941	114	306,211			241	313,165
平均年齢	48.1		38.5		41.5				41.7	

第28表 県費負担職員（医療職（二））

（単位：歳、人、円）

学歴 項目 年齢	大 学 卒		短 大 卒		高 校 卒		中 学 卒		合 計	
	職員数	平均給料 月 額	職員数	平均給料 月 額	職員数	平均給料 月 額	職員数	平均給料 月 額	職員数	平均給料 月 額
18										
19										
20										
21										
22										
23										
24										
25										
26										
27										
28										
29	1	226,100							1	226,100
30	2	249,650							2	249,650
31	1	254,600							1	254,600
32										
33										
34	1	272,400							1	272,400
35			1	278,400					1	278,400
36			1	281,500					1	281,500
37			1	273,900					1	273,900
38										
39			1	338,400					1	338,400
40										
41										
42										
43										
44										
45										
46										
47										
48										
49										
50										
51										
52										
53										
54										
55										
56										
57										
58										
59										
60以上										
合 計	5	250,480	4	293,050					9	269,400
平均年齢	30.8		36.8						33.4	

第29表 技能労務職

(単位：歳、人、円)

学歴 項目 年齢	大 学 卒		短 大 卒		高 校 卒		中 学 卒		合 計	
	職員数	平均給料 月 額	職員数	平均給料 月 額	職員数	平均給料 月 額	職員数	平均給料 月 額	職員数	平均給料 月 額
18										
19										
20										
21										
22										
23										
24										
25										
26										
27										
28										
29			1	196,500					1	196,500
30										
31										
32										
33										
34										
35	1	224,400							1	224,400
36										
37										
38	1	238,900							1	238,900
39										
40					1	271,400			1	271,400
41			1	303,900					1	303,900
42	1	217,100			2	283,200			3	261,167
43					2	301,150			2	301,150
44					1	303,900			1	303,900
45			1	307,400	1	305,400	1	314,400	3	309,067
46					1	314,400			1	314,400
47	2	314,600	2	308,200	2	287,100	1	312,600	7	304,629
48					3	315,933	1	317,700	4	316,375
49			1	318,400	6	317,583			7	317,700
50			1	313,900	7	316,086	1	317,300	9	315,978
51					2	315,900			2	315,900
52					6	316,683	1	317,100	7	316,743
53			2	320,750	6	324,250			8	323,375
54			1	333,300	5	346,040			6	343,917
55			2	326,850	6	342,250			8	338,400
56			3	349,800	6	348,267			9	348,778
57			3	350,133	12	348,667			15	348,960
58	1	347,000	4	348,675	3	351,367			8	349,475
59			1	354,700	8	351,825			9	352,144
60以上										
合 計	6	276,100	23	327,574	80	330,091	5	315,820	114	326,116
平均年齢	44.5		52.5		52.8		48.4		52.1	

第30表 企業職員（行政職）

（単位：歳、人、円）

学歴 項目 年齢	大学卒		短大卒		高校卒		中学卒		合計	
	職員数	平均給料 月額	職員数	平均給料 月額	職員数	平均給料 月額	職員数	平均給料 月額	職員数	平均給料 月額
18										
19										
20										
21										
22										
23	1	187,600							1	187,600
24	1	196,000							1	196,000
25	1	197,400				1	194,400		2	195,900
26	1	218,500							1	218,500
27	1	211,800	1	216,700					2	214,250
28	1	209,400							1	209,400
29	1	240,100							1	240,100
30										
31	1	238,900							1	238,900
32										
33	2	267,450				1	274,300		3	269,733
34										
35	1	284,400							1	284,400
36						1	302,900		1	302,900
37										
38										
39										
40	1	357,100				1	308,800		2	332,950
41	1	349,000	1	351,900					2	350,450
42										
43										
44			1	367,800					1	367,800
45	2	374,950	1	366,800					3	372,233
46	2	382,350							2	382,350
47										
48						1	387,400		1	387,400
49	2	388,050							2	388,050
50										
51	2	392,850	1	391,700	1	389,800			4	391,800
52	1	391,500							1	391,500
53	2	393,800				1	393,900		3	393,833
54	1	393,900							1	393,900
55	1	404,800							1	404,800
56	2	393,900	1	393,900					3	393,900
57										
58	1	403,000							1	403,000
59	1	402,700				1	393,700		2	398,200
60以上										
合計	30	329,093	6	348,133	8	330,650			44	331,973
平均年齢	42.4		44.0		43.1				42.8	

第31表 企業職員（技能労務職）

（単位：歳、人、円）

学歴 項目 年齢	大学卒		短大卒		高校卒		中学卒		合計	
	職員数	平均給料額 月	職員数	平均給料額 月	職員数	平均給料額 月	職員数	平均給料額 月	職員数	平均給料額 月
18										
19										
20										
21										
22										
23										
24										
25										
26										
27										
28										
29										
30										
31										
32										
33										
34										
35										
36										
37										
38										
39										
40										
41										
42										
43										
44										
45										
46										
47										
48										
49										
50										
51										
52										
53										
54										
55										
56										
57										
58			1	357,400	2	356,500			3	356,800
59										
60以上										
合計			1	357,400	2	356,500			3	356,800
平均年齢			58.0		58.0				58.0	

## (6) 諸手当等支給状況

第32表 給料表別諸手当等平均支給月額

(単位：円)

諸手当等 給料表	職員数 (人)	給料の調 整額・教 職調整額	初任給 調整手当	扶養手当	地域手当	住居手当	単身赴任 手当	特勤務 手当・へき 地手当等	義務教育 等教員 特別手当	管理職手当	小計	通勤手当	合計
行政職	3,314	1,356	13	9,340	9,292	6,691	763	21	—	9,938	37,414	8,534	45,948
公安職	1,942	90	—	11,788	7,644	5,303	1,872	76	—	3,340	30,113	6,259	36,372
教育職(一)	2,251	16,269	—	8,111	5,647	5,498	27	—	5,481	3,518	44,551	8,754	53,305
教育職(二)	2	8,068	—	6,500	14,024	—	—	—	7,500	26,050	62,142	7,650	69,792
研究職	218	—	363	9,452	8,879	7,202	661	90	—	10,591	37,238	10,788	48,026
医療職(一)	164	3,289	268,975	14,009	87,503	8,520	232	—	—	76,506	459,034	4,588	463,622
医療職(二)	209	3,229	1,251	6,096	7,532	6,646	—	—	—	3,303	28,057	9,294	37,351
医療職(三)	807	5,942	—	4,688	7,496	7,808	—	—	—	930	26,864	5,665	32,529
小計	8,907	5,312	4,996	9,153	9,239	6,232	719	26	1,387	7,151	44,215	7,834	52,049
県教育職(二)	5,072	12,544	—	6,474	4,437	4,171	—	321	5,443	5,650	39,040	6,488	45,528
行政職	241	—	—	3,077	2,907	3,779	—	361	—	—	10,124	7,012	17,136
医療職(二)	9	—	—	1,111	908	10,722	—	—	—	—	12,741	7,828	20,569
職員小計	5,322	11,955	—	6,311	4,362	4,164	—	322	5,188	5,385	37,687	6,514	44,201
合計	14,229	7,797	3,127	8,090	7,415	5,459	450	137	2,809	6,490	41,774	7,340	49,114
技能労務職	114	126	—	9,004	6,469	724	404	—	—	—	16,727	9,469	26,196
企業行政職	44	—	—	9,466	7,188	6,648	—	—	—	8,327	31,629	10,663	42,292
技能労務職	3	—	—	2,167	—	—	—	—	—	—	2,167	11,267	13,434
職員小計	47	—	—	9,000	6,729	6,223	—	—	—	7,796	29,748	10,702	40,450
総計	14,390	7,710	3,092	8,100	7,405	5,424	448	135	2,777	6,443	41,534	7,368	48,902



第35表 管理職手当額

区 分	職員数 (A)	支給 職員数 (B)	区 分 別 内 訳							(A) に 対する 平均 支給額	(B) に 対する 平均 支給額
			七 種	六 種	五 種	四 種	三 種	二 種	一 種		
行政職	3,314	501			197	98	125	61	20	9,938	65,739
公安職	1,942	86			15	18	31	22		3,340	75,428
教育職(一)	2,251	157	22	41	52	29	13			3,518	50,443
教育職(二)	2	1			1					26,050	52,100
研究職	218	33			16	8	9			10,591	69,964
医療職(一)	164	137			22	30	20	61	4	76,506	91,584
医療職(二)	209	11			6	2	3			3,303	62,755
医療職(三)	807	13			11		2			930	57,754
小 計	8,907	939	22	41	320	185	203	144	24	7,151	67,828
県費負担職員	教育職(二)	5,072		191	277	75	19			5,650	50,994
	行政職	241									
	医療職(二)	9									
	小 計	5,322	562		191	277	75	19		5,385	50,994
合 計	14,229	1,501	22	232	597	260	222	144	24	6,490	61,525
技能労務職	114										
企業職員	行政職	44	6		2	2	2			8,327	61,067
	技能労務職	3									
	小 計	47	6		2	2	2			7,796	61,067
総 計	14,390	1,507	22	232	599	262	224	144	24	6,443	61,523

第36表 初任給調整手当額

区 分	職員数 (A)	支給職員数 (B)	(A) に対する 平均支給額	(B) に対する 平均支給額
行政職	3,314	2	13	22,300
研究職	218	3	363	26,367
医療職(一)	164	160	268,975	275,699
医療職(二)	209	9	1,251	29,056
合 計	3,905	174	11,395	255,730



第37表 扶養手当額

区 分	職員数 (A)	支 給 職員数 (B)	扶 養 対 象 別 内 訳					(A) に 対する 平 均 支 給 額	(B) に 対する 平 均 支 給 額	
			配偶者	子	配偶者 及び子 以 外	計	教育加 算の扶 養親族			
行 政 職	3,314	1,451	576	2,281	122	2,979	726	9,340	21,331	
公 安 職	1,942	1,081	644	1,712	30	2,386	283	11,788	21,177	
教 育 職 (一)	2,251	896	310	1,310	88	1,708	514	8,111	20,376	
教 育 職 (二)	2	2	2			2		6,500	6,500	
研 究 職	218	98	45	149	6	200	52	9,452	21,026	
医 療 職 (一)	164	95	76	182	3	261	37	14,009	24,184	
医 療 職 (二)	209	57	22	94	4	120	33	6,096	22,351	
医 療 職 (三)	807	201	19	308	20	347	90	4,688	18,823	
小 計	8,907	3,881	1,694	6,036	273	8,003	1,735	9,153	21,007	
県 費 負 担 職 員	教育職(二)	5,072	1,608	456	2,534	134	3,124	732	6,474	20,420
	行政職	241	46	7	57	4	68	20	3,077	16,120
	医療職(二)	9	1		1		1		1,111	10,000
	小 計	5,322	1,655	463	2,592	138	3,193	752	6,311	20,294
合 計	14,229	5,536	2,157	8,628	411	11,196	2,487	8,090	20,794	
技 能 労 務 職	114	59	26	59	15	100	34	9,004	17,398	
企 業 職 員	行政職	44	22	7	29	4	40	11	9,466	18,932
	技能労務職	3	1	1			1		2,167	6,500
	小 計	47	23	8	29	4	41	11	9,000	18,391
総 計	14,390	5,618	2,191	8,716	430	11,337	2,532	8,100	20,748	

第38表 地域手当額

区分	行政職	公安職	教育職(一)	教育職(二)	研究職	医療職(一)	医療職(二)	医療職(三)	小計	県費負担職員			合計	技能労務職	企業職員			総計
										教育職(二)	行政職	医療職(二)			小計	行政職	技能労務職	
職員数(A)	3,314	1,942	2,251	2	218	164	209	807	8,907	5,072	241	9	5,322	114	44	3	47	14,390
支給職員数(B)	2,764	1,447	1,069	2	167	164	163	631	6,407	2,048	73	1	2,122	68	31		31	8,628
18,000未満 円	2,699	1,435	1,069	2	166		163	631	6,165	2,048	73	1	2,122	67	31		31	8,385
18,000~29,999	15								15									15
30,000~31,999																		
32,000~33,999	1								1									1
34,000~35,999																		
36,000~37,999																		
38,000~39,999	1								1									1
40,000~41,999	5					3			8									8
42,000~43,999	6	2							8									8
44,000~45,999	1								1									1
46,000~47,999	2								2									2
48,000~49,999																		
50,000~51,999	3				1	6			10									10
52,000~53,999	1					5			6									6
54,000~55,999	2	3				4			9									9
56,000~57,999	1					2			3									3
58,000~59,999	3					5			8									8
60,000以上	24	7				139			170					1				171
(A)に対する平均支給額	9,292 円	7,644 円	5,647 円	14,024 円	8,879 円	87,503 円	7,532 円	7,496 円	9,239 円	4,437 円	2,907 円	908 円	4,362 円	6,469 円	7,188 円		6,729 円	7,405 円
(B)に対する平均支給額	11,141 円	10,259 円	11,891 円	14,024 円	11,590 円	87,503 円	9,657 円	9,587 円	12,844 円	10,989 円	9,599 円	8,172 円	10,940 円	10,845 円	10,202 円		10,202 円	12,350 円

第39表 住居手当額

区	分	行政職	公安職	教育職(一)	教育職(二)	研究職	医療職(一)	医療職(二)	医療職(三)	小計	果費負担職員			合計	技能労務職	企業職員			総計	
											教育職(二)	行政職	医療職(二)			小計	行政職	技能労務職		小計
職員数(A)		3,314	1,942	2,251	2	218	164	209	807	8,907	5,072	241	9	5,322	114	44	3	47	14,390	
支給職員数(B)		839	386	478		61	50	52	234	2,100	808	37	4	849	3	11		11	2,963	
	10,000未満 円	1	1							1		1		1						2
	10,000～10,999	1								2										2
	11,000～11,999																			2
	12,000～12,999	1		1						2										2
	13,000～13,999	1		1		1				3	3			3						6
	14,000～14,999	1		1		1				5	2			2						7
	15,000～15,999	4		2				1		7	1			1						8
	16,000～16,999	7		7						14	11	1		12						26
	17,000～17,999	9		3						12	6			6						18
	18,000～18,999	8	2	9		1			2	22	18	2		20						42
	19,000～19,999	12	3	8		2			1	26	2	1	1	4						30
	20,000～20,999	10	4	9		2			4	29	9	1		10						39
	21,000～21,999	17	7	17		4		2	2	49	24	1		25						74
	22,000～22,999	17	5	18		4	1	1	4	45	25	3	1	29		1		1		75
	23,000～23,999	43	15	33		4	3	3	8	106	33	3		36		1		1		143
	24,000～24,999	25	14	18		2	1	1	5	65	38	1		39		1		1		105
	25,000～25,999	40	30	22		3	1	1	16	113	50	3		53						166
	26,000～26,999	57	34	39		3	3	5	23	161	73	3	1	77		1		1		240
	27,000～27,999	75	29	42		3	1	7	20	177	75	5		80						257
	28,000以上	511	239	248		35	48	31	149	1,261	438	12	1	451		7		7		1,721
	配偶者等居住分																			
	10,000未満	2		1						3										3
	10,000以上																			
(A) に対する平均支給額		6,691	5,303	5,498		7,202	8,520	6,646	7,808	6,232	4,171	3,779	10,722	4,164	724	6,648		6,223	5,424	
(B) に対する平均支給額		26,431	26,682	25,890		25,738	27,944	26,713	26,928	26,432	26,183	24,614	24,125	26,104	27,500	26,591		26,591	26,340	

第40表 単身赴任手当額

区 分	職員数 (A)	支 給 職員数 (B)	距 離 別 内 訳					(A) に 対する 平 均 支 給 額	(B) に 対する 平 均 支 給 額
			100km未満	100km以上 300km未満	300km以上 500km未満	500km以上 700km未満	700km以上		
	人	人	人	人	人	人	人	円	円
行 政 職	3,314	64	9	37	16	1	1	763	39,500
公 安 職	1,942	114	88	25	1			1,872	31,895
教 育 職 (一)	2,251	2	2					27	30,000
教 育 職 (二)	2								
研 究 職	218	4	1	3				661	36,000
医 療 職 (一)	164	1		1				232	38,000
医 療 職 (二)	209								
医 療 職 (三)	807								
小 計	8,907	185	100	66	17	1	1	719	34,627
県 費 負 担 職 員	教育職(二)	5,072							
	行政職	241							
	医療職(二)	9							
	小 計	5,322							
合 計	14,229	185	100	66	17	1	1	450	34,627
技 能 労 務 職	114	1			1			404	46,000
企 業 職 員	行 政 職	44							
	技能労務職	3							
	小 計	47							
総 計	14,390	186	100	66	18	1	1	448	34,688

第41表 特 地 勤 務 手 当 等 額

区 分	職員数 (A)	支 給 職員数 (B)	級 地 別 内 訳								(A)に 対する 平均 支給額	(B)に 対する 平均 支給額	
			そ の 他	準 特 地	1 級 地	2 級 地	3 級 地	4 級 地	5 級 地	6 級 地			
行 政 職	3,314	8			3	5						円 21	円 8,526
公 安 職	1,942	6		2	1	3						76	24,690
教 育 職 (一)	2,251												
教 育 職 (二)	2												
研 究 職	218	4		2	2							90	4,899
医 療 職 (一)	164												
医 療 職 (二)	209												
医 療 職 (三)	807												
小 計	8,907	18		4	6	8						26	13,108
県 費 負 担 職 員	教育職(二)	5,072	7			7						13	9,181
	行 政 職	241											
	医 療 職 (二)	9											
	小 計	5,322	7			7						12	9,181
合 計	14,229	25		4	13	8						21	12,009
技 能 労 務 職	114												
企 業 職 員	行 政 職	44											
	技 能 労 務 職	3											
	小 計	47											
総 計	14,390	25		4	13	8						21	12,009

第42表 へ き 地 手 当 等 額

区 分	職員数 (A)	支 給 職員数 (B)	級 地 別 内 訳								(A)に 対する 平均 支給額	(B)に 対する 平均 支給額	
			そ の 他	特 別 地	準 へ き 地	1 級 地	2 級 地	3 級 地	4 級 地	5 級 地			
県 費 負 担 職 員	教育職(二)	5,072	48			18	9	21				円 308	円 32,543
	行 政 職	241	3			1		2				361	29,004
	医 療 職 (二)	9											
合 計	5,322	51			19	9	23					310	32,335

第43表 義務教育等教員特別手当額

区 分		職 員 数 (A)	支給職員数 (B)	(A)に対する 平均支給額	(B)に対する 平均支給額
教 育 職 (一)		2,251	2,251	5,481	5,481
教 育 職 (二)		2	2	7,500	7,500
県費負担職員	教 育 職 (二)	5,072	5,072	5,443	5,443
合 計		7,325	7,325	5,456	5,456

第44表 通勤方法別職員数

区 分	職員数	該 当 職員数	交通機関等	交 通 用 具		併 用		
				自転車	自動車 (含原付)	交通機関等 +自転車	交通機関等 +自動車 (含原付)	
行 政 職	3,314	2,695	439	80	2,157	3	16	
公 安 職	1,942	1,509	69	33	1,406	1		
教 育 職 (一)	2,251	2,052	28	6	2,017		1	
教 育 職 (二)	2	2			2			
研 究 職	218	198	18	5	175			
医 療 職 (一)	164	126	6	2	118			
医 療 職 (二)	209	169	11	2	156			
医 療 職 (三)	807	643	8	3	631		1	
小 計	8,907	7,394	579	131	6,662	4	18	
県 費 負 担 職 員	教 育 職 (二)	5,072	4,683	34	7	4,642		
	行 政 職	241	222	3	3	216		
	医 療 職 (二)	9	9			9		
	小 計	5,322	4,914	37	10	4,867		
合 計	14,229	12,308	616	141	11,529	4	18	
技 能 労 務 職	114	105	1		104			
企 業 職 員	行 政 職	44	42	3	2	37		
	技 能 労 務 職	3	3			3		
	小 計	47	45	3	2	40		
総 計	14,390	12,458	620	143	11,673	4	18	

第45表 通勤手当額

区分	行政職	公安職	教育職(一)	教育職(二)	研究職	医療職(一)	医療職(二)	医療職(三)	小計	県費負担職員			合計	技能労務職	企業職員			総計
										教育職(二)	行政職	医療職(二)			小計	行政職	技能労務職	
職員数(A)	3,314	1,942	2,251	2	218	164	209	807	8,907	5,072	241	9	5,322	114	44	3	47	14,390
支給職員数(B)	2,695	1,509	2,052	2	198	126	169	643	7,394	4,683	222	9	4,914	105	42	3	45	12,468
支	264	184	221		15	36	24	170	914	660	22	1	683	10	2	1	3	1,610
	544	431	508		30	38	35	172	1,758	1,558	69	3	1,630	22	4	4	4	3,414
	479	338	382	1	33	30	25	95	1,383	1,069	57	1	1,127	12	8	8	8	2,530
	347	182	211	1	25	5	15	64	850	541	21	2	564	20	9	9	9	1,443
	241	124	186		23	2	9	46	631	344	19	1	364	10	6	6	6	1,011
	189	40	87		15	2	4	19	356	109	9	9	118	2	2	1	3	479
	146	66	132		10	6	11	24	395	164	14	14	178	8	3	3	3	584
	119	47	89		9	5	12	15	296	88	5	1	94	7	2	2	2	399
	84	29	61		8	1	13	19	215	67	1	1	68	2	2	1	3	288
	39	16	17		4	1	1	5	83	24	2	2	26	2	2	1	2	111
	51	20	43		3	2	2	3	122	22	1	1	22	5	2	2	2	151
	53	13	40		5	2	2	4	117	19	1	1	20	4	2	2	2	143
	20	8	21		4	1	1	1	55	3	1	1	4	5	2	2	2	399
	25	5	27		5	3	3	2	67	4	1	1	5	7	2	1	3	288
	18	4	5		2	2	2	1	32	2	2	2	2	34				34
	27	1	7		1	2	2	2	39	4			4	43				44
	16	1	8		3	3	3	1	32	1			1	33				33
	9		3		1	3	3		16	1			1	17				17
	4				1				4	3			3	7				7
	6	1			2				9					9				9
	4		2				1		7					7				7
	1								1					1				1
	4								4					4				4
	1								1					1				1
	3		2				1		6					6				6
	1								1					1				1
加算分(再掲)																		
支給職員数小計	1						1		2					2				2
5,000未満									1									1
5,000～9,999																		
10,000～14,999																		
15,000～19,999																		
20,000以上	1								1									1
(A)に対する平均支給額	8,534	6,259	8,754	7,650	10,788	4,588	9,294	5,665	7,834	6,488	7,012	7,828	6,514	9,469	10,663	11,267	10,702	7,368
(B)に対する平均支給額	10,494	8,055	9,603	7,650	11,878	5,972	11,494	7,110	9,437	7,027	7,612	7,828	7,055	10,281	11,171	11,267	11,177	8,511

## (7) 再任用職員

第46表 適用給料表別・級別職員数

## 1 フルタイム勤務職員

給料表	級	1	2	3	4	5	6	7	8	9
	計									
行政職給料表	人	人	人	人	人	人	人	人	人	人
	110		1	21	23	59	3	1		2
公安職給料表	34			4	16	5	3	6		
教育職給料表(一)	114	9	105							
教育職給料表(二)	187		187							
研究職給料表	18			12	5	1				
医療職給料表(二)	19			1	3	2	13			
医療職給料表(三)	14			6	6	2				
技能労務職給料表	50		1	2	44	3				
給料表計	546	9	294	46	97	72	19	7		2

## 2 短時間勤務職員

給料表	級	1	2	3	4	5	6	7	8	9
	計									
行政職給料表	人	人	人	人	人	人	人	人	人	人
	66			23	17	25		1		
公安職給料表										
教育職給料表(一)	67		57	10						
教育職給料表(二)	174		174							
研究職給料表	3			2	1					
医療職給料表(二)	5				1	4				
医療職給料表(三)	29			21	8					
技能労務職給料表	11				11					
給料表計	355		231	56	38	29		1		



令和2年

**職員の給与等の実態**

令和2年11月 発行

石川県人事委員会事務局  
〒920-8580 金沢市鞍月1丁目1番地

電話 076-225-1871

FAX 076-225-1872

<http://www.pref.ishikawa.lg.jp/jinjiin/>