

# 職員の給与等の実態

令和5年10月

石川県人事委員会

# 目 次

<b>1</b>	<b>令和5年職員給与等実態調査の要領</b>	<b>1</b>
<b>2</b>	<b>令和5年職員給与等実態調査の概要</b>	<b>2</b>
<b>(1)</b>	<b>職員数</b>	<b>2</b>
第1表	給料表別職員数対前年比較	2
第2表	給料表別・部局別職員構成	3
第1図	給料表別職員構成	4
第2図	部局別職員構成	4
第3表	給料表別平均年齢対前年比較	5
第3図	年齢別職員構成	6
第4表	給料表別・学歴別職員数及び構成比対前年比較	7
第4図	学歴別職員構成	9
第5表	給料表別・性別職員数及び構成比	10
<b>(2)</b>	<b>給 与</b>	<b>11</b>
第6表	給料表別平均給料月額対前年比較	11
第5図	年齢別平均給料月額比較	12
第7表	諸手当等平均支給月額対前年比較	13
第8表	給料表別平均給与月額対前年比較	14
<b>3</b>	<b>令和5年職員給与等実態調査</b>	<b>15</b>
<b>(1)</b>	<b>平均給与月額</b>	<b>15</b>
第1表	給料表別職員数及び平均給与月額	15
<b>(2)</b>	<b>級別・号給別職員数</b>	<b>16</b>
第2表	行政職	16
第14表	企業職員（行政職）	58

<b>(3) 職員構成</b>	.....	<b>61</b>
第15表	給料表別・級別職員構成比	61
<b>(4) 級別職員数・平均給料月額・平均年齢</b>	.....	<b>62</b>
第16表	級別職員数・平均給料月額・平均年齢	62
<b>(5) 学歴別・年齢別平均給料月額</b>	.....	<b>65</b>
第17表	行政職	65
)		
第29表	企業職員（行政職）	77
<b>(6) 諸手当等支給状況</b>	.....	<b>78</b>
第30表	給料表別諸手当等平均支給月額	78
第31表	給料の調整額	79
第32表	教職調整額	79
第33表	管理職手当額	80
第34表	初任給調整手当額	80
第35表	扶養手当額	81
第36表	地域手当額	82
第37表	住居手当額	83
第38表	単身赴任手当額	84
第39表	特地勤務手当等額	85
第40表	へき地手当等額	85
第41表	義務教育等教員特別手当額	86
第42表	通勤方法別職員数	86
第43表	通勤手当額	87
<b>(7) 再任用職員</b>	.....	<b>88</b>
第44表	適用給料表別・級別職員数	88

## 1 令和5年職員給与等実態調査の要領

### (1) 調査目的

この調査は、地方公務員法第8条第1項の規定に基づいて行ったものであり、職員の給与等の実態を把握し、併せて給与制度の研究上必要な資料を得ることを目的とした。

### (2) 調査時点

令和5年4月1日（以下「調査時点」という。）現在とした。

### (3) 調査対象職員

調査時点に在職する一般職の職員の給与に関する条例第1条に規定する職員及び企業職員のうち、非常勤又は臨時的任用の職員を除く職員（以下「職員」という。）を対象とした。

なお、調査時点において休職中の職員（専従許可中及び育児休業中の者を含む。）及び派遣職員は調査対象から除外した。

### (4) 調査事項

職員に係る適用給料表別人員、年齢、学歴、給料月額及び諸手当等を対象とした。

## 2 令和5年職員給与等実態調査の概要

### (1) 職員数

#### ① 給料表別職員数

職員の総数は13,984人であり、前年の14,130人に比べ146人（1.0%）減少している。

第1表 給料表別職員数対前年比較

(単位：人)

給料表		年月	令5.4	令4.4	増減
			(A)	(B)	(A) - (B)
行政職			3,342	3,304	38
公安職			1,939	1,955	△16
教育職(一)			2,057	2,125	△68
教育職(二)			1	1	0
研究職			216	222	△6
医療職(一)			162	166	△4
医療職(二)			214	216	△2
医療職(三)			814	812	2
小計			8,745	8,801	△56
県負担職員	教育職(二)		4,869	4,939	△70
	行政職		234	239	△5
	医療職(二)		4	4	0
	小計		5,107	5,182	△75
合計			13,852	13,983	△131
技能労務職			86	103	△17
企業職員	行政職		46	44	2
総計			13,984	14,130	△146

(注) 再任用職員は含まれていない(3の第43表までについて同じ。)

② 給料表別及び部局別職員構成

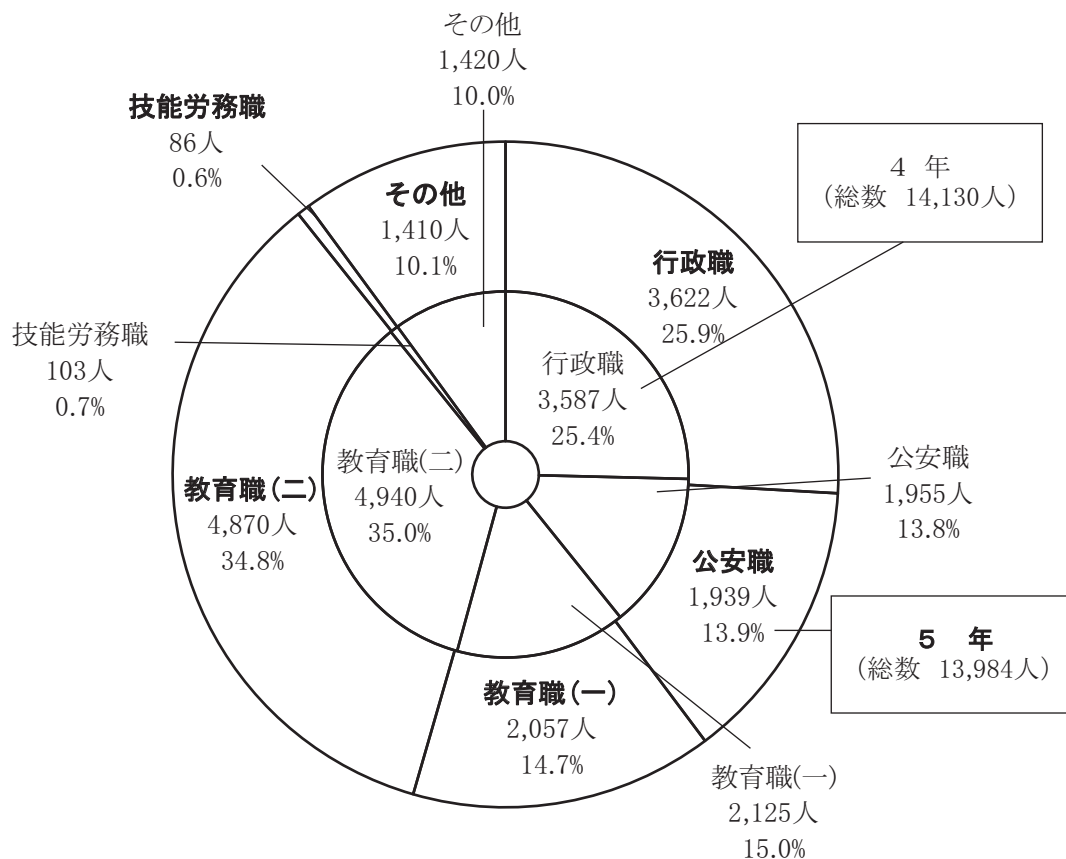
給料表別に職員構成をみると、教育職（一）及び教育職（二）の教育職員で49.5%を占め、行政職の職員が占める割合は25.9%である。

第2表 給料表別・部局別職員構成

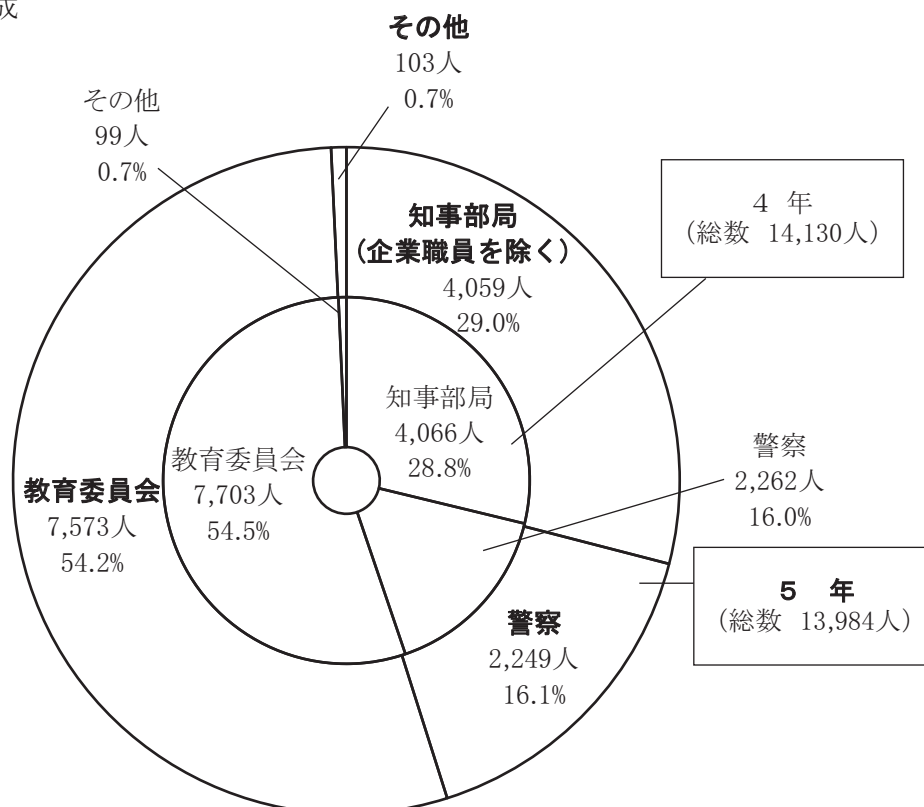
(単位：人)

給料表	年 月	部局 (企業職員 を除く)	知事部局 警 察 議 会	教 育 委 員 会	そ の 他 の 行 政 委 員 会	企 業 職 員	計
行 政 職	令 5.4	2,609	291	24	622	30	3,622
	令 4.4	2,598	289	23	605	28	3,587
	増 減	11	2	1	17	2	35
公 安 職	令 5.4	—	1,939	—	—	—	1,939
	令 4.4	—	1,955	—	—	—	1,955
	増 減	—	△ 16	—	—	—	△ 16
教育職（一）	令 5.4	—	—	—	2,057	—	2,057
	令 4.4	—	—	—	2,125	—	2,125
	増 減	—	—	—	△ 68	—	△ 68
教育職（二）	令 5.4	—	—	—	4,870	—	4,870
	令 4.4	—	—	—	4,940	—	4,940
	増 減	—	—	—	△ 70	—	△ 70
研 究 職	令 5.4	201	15	—	—	—	216
	令 4.4	208	14	—	—	—	222
	増 減	△ 7	1	—	—	—	△ 6
医 療 職（一）	令 5.4	162	—	—	—	—	162
	令 4.4	166	—	—	—	—	166
	増 減	△ 4	—	—	—	—	△ 4
医 療 職（二）	令 5.4	208	—	—	10	—	218
	令 4.4	209	—	—	11	—	220
	増 減	△ 1	—	—	△ 1	—	△ 2
医 療 職（三）	令 5.4	811	2	—	1	—	814
	令 4.4	810	2	—	—	—	812
	増 減	1	0	—	1	—	2
技 能 労 務 職	令 5.4	68	2	3	13	—	86
	令 4.4	75	2	4	22	—	103
	増 減	△ 7	0	△ 1	△ 9	—	△ 17
計	令 5.4	4,059	2,249	27	7,573	30	13,984
	令 4.4	4,066	2,262	27	7,703	28	14,130
	増 減	△ 7	△ 13	0	△ 130	2	△ 146

第1図 給料表別職員構成



第2図 部局別職員構成



③ 職員の平均年齢及び年齢別職員構成

職員の平均年齢は、40.4歳であり、前年に比べ0.2歳低くなった。また、年齢別に職員構成をみると、59歳で職員数のピークがみられ、行政職の職員については、51歳で職員数のピークがみられる。

第3表 給料表別平均年齢対前年比較

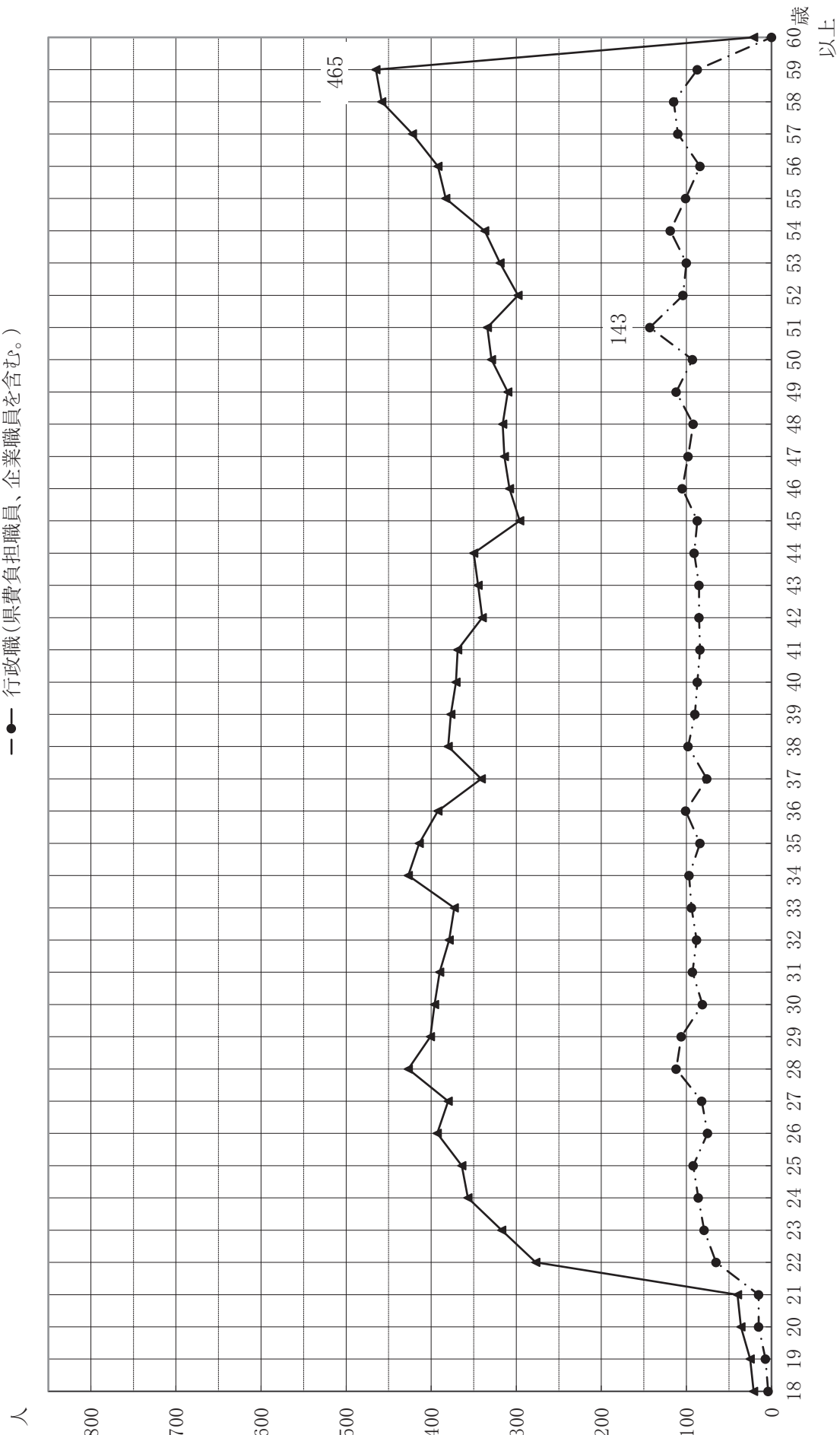
(単位：歳)

給料表		年 月	令5. 4	令4. 4	増 減
			(A)	(B)	(A) - (B)
行 政 職			41.1	41.1	0.0
公 安 職			36.6	36.6	0.0
教 育 職 ( 一 )			42.8	43.2	△ 0.4
教 育 職 ( 二 )			58.0	57.0	1.0
研 究 職			41.7	41.8	△ 0.1
医 療 職 ( 一 )			44.7	44.3	0.4
医 療 職 ( 二 )			38.9	38.9	0.0
医 療 職 ( 三 )			39.5	39.9	△ 0.4
小 計			40.4	40.5	△ 0.1
県 負 担 職 費 員	教 育 職 ( 二 )		40.1	40.5	△ 0.4
	行 政 職		40.0	40.9	△ 0.9
	医 療 職 ( 二 )		36.0	35.8	0.2
	小 計		40.1	40.5	△ 0.4
合 計			40.3	40.5	△ 0.2
技 能 労 務 職			52.1	52.0	0.1
企 業 職 員	行 政 職		43.1	43.4	△ 0.3
総 計			40.4	40.6	△ 0.2



第3図 年齢別職員構成

▲ 全職員(県費負担職員、技能労務職員、企業職員を含む。)  
● 行政職(県費負担職員、企業職員を含む。)



④ 学歴別職員数及び職員構成

職員の学歴別構成は、大学卒が最も多く11,585人（82.8%）、次いで高校卒1,267人（9.1%）、短大卒1,126人（8.1%）、中学卒6人（0.0%）の順になっている。

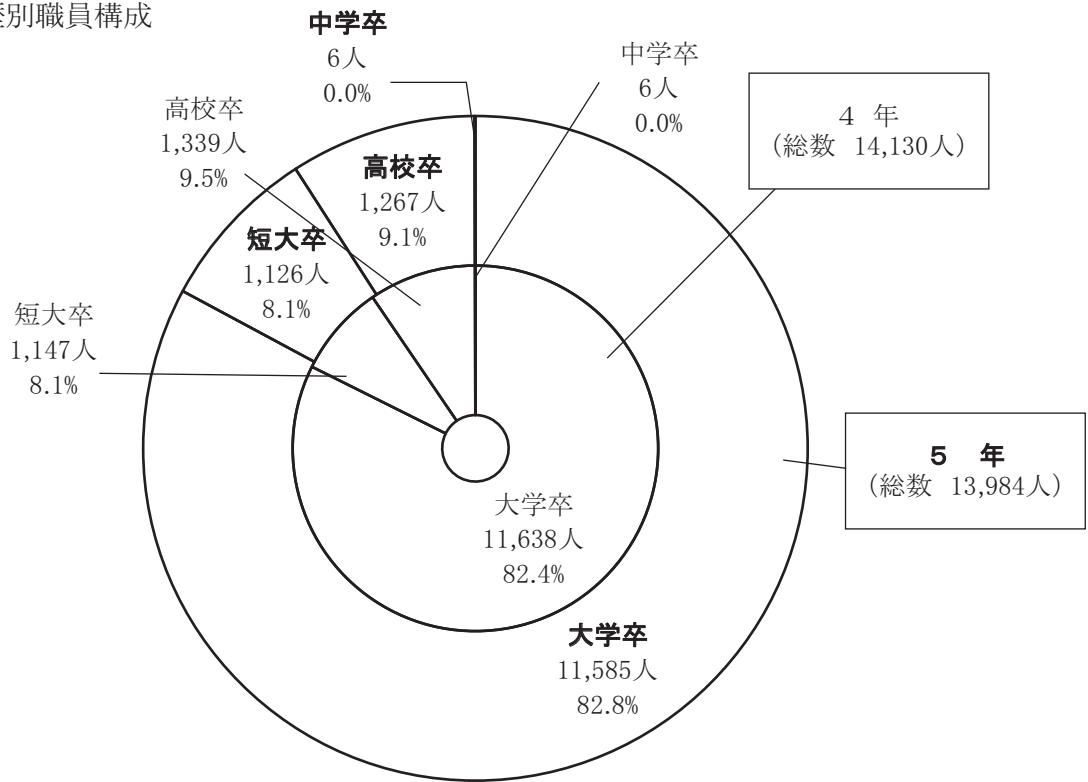
第4表 給料表別・学歴別職員数及び構成比対前年比較

(単位：人、%)

給料	学歴	区分 年月	職 員 数			構 成 比		
			令5.4(A)	令4.4(B)	増減(A)-(B)	令5.4(C)	令4.4(D)	増減(C)-(D)
行政職	大学		2,574	2,498	76	77.0	75.6	1.4
	短大		334	343	△ 9	10.0	10.4	△ 0.4
	高校		434	463	△ 29	13.0	14.0	△ 1.0
	中学		—	—	—	—	—	—
公安職	大学		1,239	1,232	7	63.9	63.0	0.9
	短大		46	48	△ 2	2.4	2.5	△ 0.1
	高校		653	674	△ 21	33.7	34.5	△ 0.8
	中学		1	1	0	0.0	0.0	0.0
教育職 (一)	大学		2,020	2,085	△ 65	98.2	98.1	0.1
	短大		31	34	△ 3	1.5	1.6	△ 0.1
	高校		6	6	0	0.3	0.3	0.0
	中学		—	—	—	—	—	—
教育職 (二)	大学		1	1	0	100.0	100.0	0.0
	短大		—	—	—	—	—	—
	高校		—	—	—	—	—	—
	中学		—	—	—	—	—	—
研究職	大学		200	210	△ 10	92.6	94.6	△ 2.0
	短大		14	10	4	6.5	4.5	2.0
	高校		2	2	0	0.9	0.9	0.0
	中学		—	—	—	—	—	—
医療職 (一)	大学		162	166	△ 4	100.0	100.0	0.0
	短大		—	—	—	—	—	—
	高校		—	—	—	—	—	—
	中学		—	—	—	—	—	—
医療職 (二)	大学		165	166	△ 1	77.1	76.9	0.2
	短大		49	50	△ 1	22.9	23.1	△ 0.2
	高校		—	—	—	—	—	—
	中学		—	—	—	—	—	—
医療職 (三)	大学		344	340	4	42.2	41.9	0.3
	短大		467	469	△ 2	57.4	57.7	△ 0.3
	高校		3	3	0	0.4	0.4	0.0
	中学		—	—	—	—	—	—

給料	学歴	区分 年月	職 員 数			構 成 比		
			令5.4(A)	令4.4(B)	増減(A)-(B)	令5.4(A)	令4.4(B)	増減(C)-(D)
県 費 負 担 職 員	教 育 職 (二)	大 学	4,793	4,857	△ 64	98.4	98.3	0.1
		短 大	76	82	△ 6	1.6	1.7	△ 0.1
		高 校	—	—	—	—	—	—
		中 学	—	—	—	—	—	—
	行 政 職	大 学	46	46	0	19.7	19.3	0.4
		短 大	88	83	5	37.6	34.7	2.9
		高 校	100	110	△ 10	42.7	46.0	△ 3.3
		中 学	—	—	—	—	—	—
	医 療 職 (二)	大 学	3	2	1	75.0	50.0	25.0
		短 大	1	2	△ 1	25.0	50.0	△ 25.0
		高 校	—	—	—	—	—	—
		中 学	—	—	—	—	—	—
合 計	大 学	11,547	11,603	△ 56	83.4	83.0	0.4	
	短 大	1,106	1,121	△ 15	8.0	8.0	0.0	
	高 校	1,198	1,258	△ 60	8.6	9.0	△ 0.4	
	中 学	1	1	0	0.0	0.0	0.0	
技 能 労 務 職	大 学	6	6	0	7.0	5.8	1.2	
	短 大	15	19	△ 4	17.4	18.4	△ 1.0	
	高 校	60	73	△ 13	69.8	70.9	△ 1.1	
	中 学	5	5	0	5.8	4.9	0.9	
企 業 職 員	行 政 職	大 学	32	29	3	69.5	65.9	3.6
		短 大	5	7	△ 2	10.9	15.9	△ 5.0
		高 校	9	8	1	19.6	18.2	1.4
		中 学	—	—	—	—	—	—
総 計	大 学	11,585	11,638	△ 53	82.8	82.4	0.4	
	短 大	1,126	1,147	△ 21	8.1	8.1	0.0	
	高 校	1,267	1,339	△ 72	9.1	9.5	△ 0.4	
	中 学	6	6	0	0.0	0.0	0.0	

第4図 学歴別職員構成



⑤ 性別職員数及び職員構成

職員の性別構成は、男性7,773人（55.6％）に対し、女性6,211人（44.4％）である。

前年に比べ、男性125人の減、女性21人の減となっている。

第 5 表 給料表別・性別職員数及び構成比

(単位：人、％)

給料表	区分	職 員 数						構成比 (令5.4)	
	性別	男 性			女 性			男 性	女 性
	年月	令5.4 (A)	令4.4 (B)	増 減 (A)-(B)	令5.4 (C)	令4.4 (D)	増 減 (C)-(D)		
	行 政 職	2,252	2,251	1	1,090	1,053	37	67.4	32.6
	公 安 職	1,736	1,759	△ 23	203	196	7	89.5	10.5
	教 育 職 (一)	1,136	1,186	△ 50	921	939	△ 18	55.2	44.8
	教 育 職 (二)	1	1	0	—	—	—	100.0	—
	研 究 職	146	159	△ 13	70	63	7	67.6	32.4
	医 療 職 (一)	128	134	△ 6	34	32	2	79.0	21.0
	医 療 職 (二)	92	90	2	122	126	△ 4	43.0	57.0
	医 療 職 (三)	90	84	6	724	728	△ 4	11.1	88.9
	小 計	5,581	5,664	△ 83	3,164	3,137	27	63.8	36.2
県 負 担 職 費 員	教 育 職 (二)	2,036	2,068	△ 32	2,833	2,871	△ 38	41.8	58.2
	行 政 職	37	38	△ 1	197	201	△ 4	15.8	84.2
	医 療 職 (二)	—	—	—	4	4	0	—	100.0
	小 計	2,073	2,106	△ 33	3,034	3,076	△ 42	40.6	59.4
	合 計	7,654	7,770	△ 116	6,198	6,213	△ 15	55.3	44.7
	技 能 労 務 職	78	88	△ 10	8	15	△ 7	90.7	9.3
企 業 員	行 政 職	41	40	1	5	4	1	89.1	10.9
	総 計	7,773	7,898	△ 125	6,211	6,232	△ 21	55.6	44.4

## (2) 給 与

## ① 給料月額

職員の平均給料月額は、334,827円であり、前年の334,714円に比べ113円（0.0%）の増加となっている。

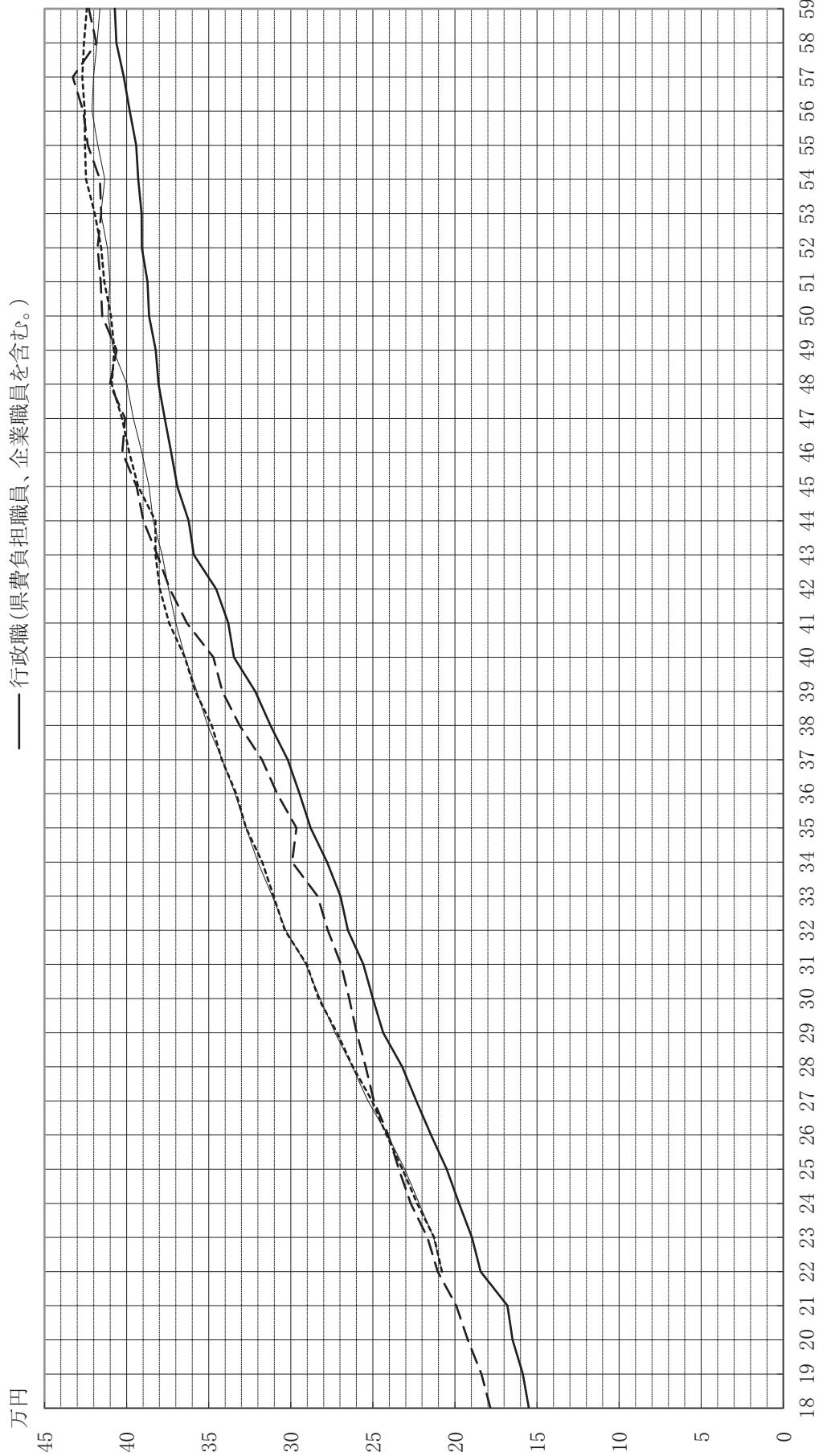
第 6 表 給料表別平均給料月額対前年比較

(単位：円、歳、%)

給料表	年 月	令 5 . 4 (A)		令 4 . 4 (B)		増減 (A) - (B)	
		平均年齢	平均年齢	額	率		
行 政 職		322,836	41.1	321,392	41.1	1,444	0.4
公 安 職		315,045	36.6	312,690	36.6	2,355	0.8
教 育 職 ( 一 )		359,979	42.8	360,980	43.2	△ 1,001	△ 0.3
教 育 職 ( 二 )		445,700	58.0	445,700	57.0	0	0.0
研 究 職		356,874	41.7	357,811	41.8	△ 937	△ 0.3
医 療 職 ( 一 )		460,759	44.7	456,439	44.3	4,320	0.9
医 療 職 ( 二 )		310,020	38.9	308,954	38.9	1,066	0.3
医 療 職 ( 三 )		313,260	39.5	314,636	39.9	△ 1,376	△ 0.4
小 計		332,050	40.4	331,569	40.5	481	0.1
県 負 担 職 費 員	教 育 職 ( 二 )	341,497	40.1	341,888	40.5	△ 391	△ 0.1
	行 政 職	304,590	40.0	307,680	40.9	△ 3,090	△ 1.0
	医 療 職 ( 二 )	295,975	36.0	295,375	35.8	600	0.2
	小 計	339,770	40.1	340,274	40.5	△ 504	△ 0.1
合 計		334,896	40.3	334,795	40.5	101	0.0
技 能 労 務 職		323,980	52.1	323,047	52.0	933	0.3
企 業 員	行 政 職	334,298	43.1	336,170	43.4	△ 1,872	△ 0.6
総 計		334,827	40.4	334,714	40.6	113	0.0

第5図 年齢別平均給料月額比較

- 公安職
- 教育職(一)
- 教育職(二)(県費負担職員を含む。)
- 行政職(県費負担職員、企業職員を含む。)



② 諸手当等

職員の諸手当等平均支給月額（給料の調整額、教職調整額及び管理職手当の額を含み、通勤手当を除く。）は、42,047円で、前年に比べ141円（0.3%）の増加となっている。

第 7 表 諸手当等平均支給月額対前年比較

(単位：円、%)

区分	企業職員及び技能労務職員 を除いた職員				全職員			
	支給月額		増減		支給月額		増減	
	令5.4	令4.4	額	率	令5.4	令4.4	額	率
諸手当等								
給料の調整額	7,536	7,684	△ 148	△ 1.9	7,465	7,604	△ 139	△ 1.8
教職調整額								
初任給調整手当	3,134	3,178	△ 44	△ 1.4	3,105	3,145	△ 40	△ 1.3
扶養手当	8,160	8,123	37	0.5	8,160	8,123	37	0.5
地域手当	7,579	7,448	131	1.8	7,576	7,444	132	1.8
住居手当	5,830	5,749	81	1.4	5,807	5,721	86	1.5
単身赴任手当	434	444	△ 10	△ 2.3	432	444	△ 12	△ 2.7
特勤勤務手当								
へき地手当等	132	138	△ 6	△ 4.3	131	136	△ 5	△ 3.7
義務教育等								
教員特別手当	2,665	2,712	△ 47	△ 1.7	2,640	2,684	△ 44	△ 1.6
管理職手当	6,765	6,645	120	1.8	6,731	6,605	126	1.9
小計	42,235	42,121	114	0.3	42,047	41,906	141	0.3
通勤手当	7,109	7,184	△ 75	△ 1.0	7,132	7,205	△ 73	△ 1.0
合計	49,344	49,305	39	0.1	49,179	49,111	68	0.1



③ 給 与

職員の平均給与月額（通勤手当を除く。）は376,874円であり、前年の376,620円に比べ、254円（0.1%）の増加となっている。

第 8 表 給料表別平均給与月額対前年比較

（単位：円、%）

区分 給料表	令 5 . 4			令 4 . 4			増減 (A)-(B)		
	給料月額	諸手当等	給与 (A)	給料月額	諸手当等	給与 (B)	額	率	
行政職	322,836	37,198	360,034	321,392	36,880	358,272	1,762	0.5	
公安職	315,045	31,934	346,979	312,690	30,969	343,659	3,320	1.0	
教育職（一）	359,979	44,924	404,903	360,980	44,867	405,847	△ 944	△ 0.2	
教育職（二）	445,700	74,734	520,434	445,700	74,734	520,434	0	0.0	
研究職	356,874	36,799	393,673	357,811	37,188	394,999	△ 1,326	△ 0.3	
医療職（一）	460,759	458,736	919,495	456,439	457,279	913,718	5,777	0.6	
医療職（二）	310,020	30,455	340,475	308,954	31,178	340,132	343	0.1	
医療職（三）	313,260	26,982	340,242	314,636	28,711	343,347	△ 3,105	△ 0.9	
小計	332,050	44,536	376,586	331,569	44,545	376,114	472	0.1	
県負 担 職 費員	教育職（二）	341,497	39,665	381,162	341,888	39,390	381,278	△ 116	0.0
	行政職	304,590	10,274	314,864	307,680	9,860	317,540	△ 2,676	△ 0.8
	医療職（二）	295,975	11,064	307,039	295,375	6,625	302,000	5,039	1.7
	小計	339,770	38,297	378,067	340,274	38,004	378,278	△ 211	△ 0.1
合計	334,896	42,235	377,131	334,795	42,121	376,916	215	0.1	
技能労務職	323,980	15,494	339,474	323,047	16,050	339,097	377	0.1	
企職 業員	行政職	334,298	34,784	369,082	336,170	34,480	370,650	△ 1,568	△ 0.4
総計	334,827	42,047	376,874	334,714	41,906	376,620	254	0.1	

（注） 諸手当等の欄は、給料の調整額及び教職調整額を含み、通勤手当を除いたものである。

### 3 令和5年職員給与等実態調査

#### (1) 平均給与月額

第1表 給料表別職員数及び平均給与月額

(単位：人、円、歳)

給料表	区分	職員数	平均給与月額		平均年齢	
			給料月額	諸手当等		
行政職		3,342	322,836	37,198	360,034	41.1
公安職		1,939	315,045	31,934	346,979	36.6
教育職(一)		2,057	359,979	44,924	404,903	42.8
教育職(二)		1	445,700	74,734	520,434	58.0
研究職		216	356,874	36,799	393,673	41.7
医療職(一)		162	460,759	458,736	919,495	44.7
医療職(二)		214	310,020	30,455	340,475	38.9
医療職(三)		814	313,260	26,982	340,242	39.5
小計		8,745	332,050	44,536	376,586	40.4
県負担職員	教育職(二)	4,869	341,497	39,665	381,162	40.1
	行政職	234	304,590	10,274	314,864	40.0
	医療職(二)	4	295,975	11,064	307,039	36.0
	小計	5,107	339,770	38,297	378,067	40.1
合計		13,852	334,896	42,235	377,131	40.3
技能労務職		86	323,980	15,494	339,474	52.1
企業職員	行政職	46	334,298	34,784	369,082	43.1
総計		13,984	334,827	42,047	376,874	40.4

(注) 諸手当等の欄は、給料の調整額及び教職調整額を含み、通勤手当を除いたものである。

## (2) 級別・号給別職員数

第 2 表 行 政 職

(単位：人)

号給 \ 級	1	2	3	4	5	6	7	8	9
1		1							
2									
3		1							2
4		5							6
5	2	3							
6		5							
7		1							2
8	3	42				1			
9	2					2			3
10	1	11					1		2
11		3							1
12		3							1
13	7	7	4				1		
14	3	48	65						
15	2	1	5						1
16	4	18	28						2
17		11	10						1
18	4	54	35						
19		6	5						
20		11	26					1	
21	1	5	9						1
22		15	29						
23	2	4	5						
24	6	68	26						
25	71	5	5						
26	1	23	31						
27		5	9						
28	66	7	39	1				2	
29	8	1	10		1				
30	4	4	28		1		2		
31	3		7	1		1	30		
32	15	3	25				20		
33	7		6				1		
34	67		18	1	1				
35	1	1	2	7			3		
36	4	2	28	37	2				
37	10	1	4	9			1		
38	4		32	19	3				
39	2	2	9	7					
40	2		37	8	3				
41	5		9	4	2				1

42	2	1	31	26	2		
43	1		10	6	1		
44	1		33	22	2		
45	4		9	7	6		
46	2		33	20	3		
47			8	13	2		
48	1		29	14	3		
49	1	1	12	12	1		
50			40	13	5	1	
51			3	13	3	2	
52			5	26	10		
53			2	18	2	45	
54	1		2	6	7	7	
55	1		1	15	6	15	
56			1	8	7	12	
57	2		1	13	10	29	
58				19	12	4	
59	2		1	12	13	9	
60			1	9	11	5	
61				10	17	21	
62			2	12	8	3	
63				8	10	6	
64	1		1	14	17	6	
65	1			8	12	7	
66		2	1	6	14	3	
67			1	7	12	3	
68			1	4	9	3	
69				8	12	3	
70			3	10	16		
71			3	6	18	2	
72	1		1	8	16		
73			1	4	13		
74	1			10	17		
75				8	15		
76	1		1	6	20		
77	1			4	16		
78				4	25	2	
79				6	26		
80	1			4	13		
81				5	14		
82			1	3	19		
83			2	3	23		
84				6	19		
85			1	4	16	14	
86			1	5	19		
87				3	15		
88				5	12		

89	1			2	18				
90				7	12				
91	1		1	6	14				
92			2	2	17				
93				78	266				
94			1						
95			1						
96			1						
97									
98			1						
99									
100			1						
101									
102									
103									
104			1						
105									
106									
107									
108			1						
109			1						
110									
111			1						
112			1						
113			4						
114									
115									
116									
117									
118									
119									
120									
121									
122									
123									
124									
125									
計	334	381	805	642	889	206	59	3	23
						総計		3,342	

第 3 表 公 安 職

(単位：人)

給 号	級	1	2	3	4	5	6	7	8	9
1										
2										
3		17								
4										
5										
6		14								
7		4								
8										
9										
10		1								
11		19								
12		1								
13		2								
14		4								
15		20								
16		1								
17										
18										
19		20	16							
20		3	25							
21		44	4							
22			2							
23		19	20							
24		36	23							
25		5	4							
26		2	1							
27		3	18							
28		1	33							
29		3	12	1		1				
30		2	5							7
31		2	5							2
32		2	21	1		1				
33			12	2	5	2				1
34			6		1					
35		1	8	1	6					
36		1	36		2	1				
37			11	2	6	2				
38			22	1	2	2				
39		1	8	10	4					
40			21	7	5	1				
41			10	15	7	2				
42			13	13	1					

43	1	12	13	6	2				
44		16	7	4					
45		8	15	9				2	
46	1	18	9	3	11			5	
47		24	15	14	3			3	
48		10	7	3	1				
49		17	19	9	3				
50		6	4	6	6				
51			19	13	6			1	
52			11	15	5				
53		1	12	24	15	1	4		
54			3	7	7	2			
55			15	22	5	2	15		
56			10	5	10	3	1		
57			20	16	10	1	2		
58			9	5	6	1			
59			15	14	2	2	10		
60			6	10	8	3			
61		1	15	11	8		2		
62			10	10	6				
63			7	7	6	2	1		
64			6	10	6	2			
65			11	13	3	4	4		
66			8	7	9	3			
67			1	11	5	4	2		
68				10	2		1		
69			4	8	9	1			
70			2	11	6	3	2		
71			6	8	3	2			
72			1	3	5	3			
73			1	4	10	1	1		
74			4	1	2	3			
75				1	2	3			
76				4	4	3			
77					3	3	3		
78			2	1	3				
79				3	5	5	2		
80			1	5	6	1			
81			1		3	1			
82			2	2	3	2			
83				2	8	10			
84			2	2	2	2			
85			1	2	3	1			
86			1	1	1	1			
87				2	4	7			
88			1	2	4	2			
89				1		2			

90			1		3	2
91				2	8	2
92			2	1	5	1
93				1	58	19
94				3		
95				2		
96						
97				2		
98						
99						
100				1		
101			1			
102				1		
103						
104				1		
105				2		
106						
107						
108				1		
109						
110			1			
111						
112				1		
113				2		
114				4		
115				2		
116				2		
117				1		
118				1		
119						
120				4		
121						
122				2		
123				2		
124				2		
125				2		
126						
127						
128						
129						
130						
131						
132						
133						
134						
135						
136						



137									
138									
139									
140									
141									
142									
143									
144									
145									
計	230	449	354	408	317	110	50	11	10
							総計	1,939	

第 4 表 教 育 職 (一)

(単位：人)

給 号	級	1	2	3	4	5
1			23			
2						
3			1			
4			25			
5			4			
6						
7			4			
8			2			
9			3			
10			16			
11			1			
12			1			
13			12			
14			6			
15			2			
16			33			
17			5			
18			7			
19			1			
20			34			
21			3			
22			9			
23						
24			32			
25			6			6
26			5			5
27			2			
28			33			7
29			3			5
30			6			1
31			9			8
32			29			14
33			1			1
34			21			1
35			2			1
36			26			
37			4			3
38			13			
39			2			
40			35			
41			4			
42			18			

43		4	
44	1	25	
45		3	
46		4	
47		3	
48		37	
49		3	
50		7	
51		8	
52		41	
53		1	
54		12	
55		8	
56		44	
57		4	
58		4	
59		5	
60	1	44	
61		4	
62		13	
63		10	1
64	1	30	4
65		4	4
66		12	13
67	1	6	12
68		28	4
69		4	12
70		8	3
71		7	1
72		9	5
73		5	3
74		26	3
75		10	4
76		5	3
77	1	5	10
78		22	
79		5	
80		13	
81		9	
82		7	
83		4	
84		12	
85		5	
86		6	1
87		6	1
88		23	
89		3	4

90		7	
91		3	1
92		34	
93		9	3
94		12	2
95		9	1
96		19	
97		10	1
98		9	
99		7	1
100		5	
101		11	1
102		15	
103		7	
104		5	
105	1	2	
106		4	1
107		11	
108		17	
109		9	
110		10	
111		12	
112		20	
113		4	
114		16	
115		14	
116	1	10	
117		7	
118	1	7	
119		14	
120		3	
121		8	
122		9	
123		13	
124		6	
125		8	
126		18	
127		8	
128		7	
129		8	
130		12	
131		9	
132		11	
133		7	
134		15	
135		8	
136		17	

137		28			
138		40			
139		43			
140		43			
141		46			
142		41			
143		57			
144		37			
145		76			
146					
147					
148					
149					
150					
151					
152					
153					
計	8	1,898	17	82	52
				総計	2,057

第 5 表 教 育 職 (二)

(単位：人)

給 号	級	1	2	3	4	5
1						
2						
3						
4						
5						
6						
7						
8						
9						
10						
11						
12						
13						
14						
15						
16						
17						
18						
19						
20						
21						
22						
23						
24						
25						
26						
27						
28						
29						
30						1
31						
32						
33						
34						
35						
36						
37						
38						
39						
40						
41						
42						

43  
44  
  
45  
46  
47  
48  
  
49  
50  
51  
52  
  
53  
54  
55  
56  
  
57  
58  
59  
60  
  
61  
62  
63  
64  
  
65  
66  
67  
68  
  
69  
70  
71  
72  
  
73  
74  
75  
76  
  
77  
78  
79  
80  
  
81  
82  
83  
84  
  
85  
86  
87  
88  
  
89

90				
91				
92				
93				
94				
95				
96				
97				
98				
99				
100				
101				
102				
103				
104				
105				
106				
107				
108				
109				
110				
111				
112				
113				
114				
115				
116				
117				
118				
119				
120				
121				
122				
123				
124				
125				
126				
127				
128				
129				
130				
131				
132				
133				
134				
135				
136				



137					
138					
139					
140					
141					
142					
143					
144					
145					
146					
147					
148					
149					
150					
151					
152					
153					
154					
155					
156					
157					
計	0	0	0	0	1
				総計	1

第 6 表 研 究 職

(単位：人)

給 号	級	1	2	3	4	5
1			3			
2						
3						
4			3			
5						
6						
7						
8						
9			3			
10			3			
11						
12			2			
13			1			
14			2			
15						
16			2			
17						
18			5	3		
19				1		
20			3	1		
21			1			
22			2	2		
23						
24			5	1		
25			1	1		
26			2			
27						
28			1	1		
29			1			
30			2			
31			2	2		4
32			3	3		
33			1			4
34			3	1		
35						1
36			1	1		
37				1		
38			1			
39						1
40			1			
41			1			
42			2	1		

43		3	2		1
44		2	2		
45		4			
46		3	3	1	1
47		1	3	1	
48		3			
49			2	1	
50		2	1	2	
51		1			
52			2	4	
53					
54				1	
55			1	3	
56			2	1	
57			1	2	
58				1	
59				1	
60			1	4	
61					
62			1	1	
63			1		
64			1		
65			1	4	
66			1		
67			1	3	
68			1	3	
69			2		
70			1	3	
71				1	
72				3	
73			1	31	
74					
75			2		
76					
77					
78			1		
79			1		
80			1		
81					
82					
83					
84					
85					
86			1		
87					
88					
89			1		

90					
91					
92					
93					
94					
95					
96					
97					
98					
99					
100					
101					
102					
103					
104					
105					
106					
107					
108					
109					
110					
111					
112					
113					
114					
115					
116					
117					
118					
119					
120					
121					
計	0	76	57	71	12
				総計	216

第 7 表 医 療 職 (一)

(単位：人)

給 号	級	1	2	3	4
1		3	4		
2					
3					
4		2	2		
5			3		
6					
7			2		
8			3		
9					
10					
11			1		
12			5		
13			2		
14					
15			1	1	
16			4	1	
17			4	3	
18				1	
19					
20				1	
21		5		1	
22			2	2	
23		1		1	
24			2	3	
25			4	1	
26			4		1
27					1
28			3	3	
29				1	3
30					1
31				1	1
32				5	1
33					
34					1
35				2	3
36				1	1
37				2	3
38				2	4
39				3	2
40				2	1
41					
42				1	5

43			4
44		6	4
45			3
46			1
47		1	1
48		2	2
49			
50		1	
51			
52			5
53			
54			1
55			
56		1	1
57			1
58			1
59			2
60			1
61			
62			1
63			
64			
65			
66			
67			
68			
69			
70			
71			
72			
73			
74			
75			
76			
77			
78			
79			
80			
81			
82			
83			
84			
85			
86			
87			
88			
89			

90				
91				
92				
93				
94				
95				
96				
97				
計	11	47	48	56
			総計	162

第 8 表 医 療 職 (二)

(単位：人)

給 号 級	1	2	3	4	5	6	7
1		1					
2							
3							
4		4					
5							
6							
7		3					
8							
9		2					
10							
11							
12		2					
13							
14		2					
15		4					
16							
17		4					
18		8					
19							
20							
21							
22		1	1				
23		5	1				
24		3	1				
25		3	1				
26							
27		5	1				
28		2					8
29		1	1				
30		5	2				1
31		4	2		2		
32		2					3
33		1	3		3		
34		1	3		1		1
35		1	2	1			
36			2		1		2
37		3					
38	1		3	1	1		
39			1		1		
40			1		1	1	
41			3				
42			1	2			



43		3	1	4	
44		4	1	1	
45					1
46		2			1
47		1	2	1	
48					2
49					1
50					
51		2		1	
52			1	2	
53					
54		3		2	
55				1	
56				1	
57			1		
58				1	1
59					
60		1		1	
61				1	1
62				6	
63				1	1
64					
65				3	20
66					
67					
68					
69				1	
70					
71					
72				1	
73				1	
74		1			
75					
76					
77					
78					
79				1	
80				1	
81					
82				1	
83				1	
84				1	
85				2	
86					
87					
88					
89					

90							
91							
92							
93							
94							
95							
96							
97							
98							
99							
100							
101							
102							
103							
104							
105							
106							
107							
108							
109							
110							
111							
112							
113							
計	1	67	46	10	46	28	16
						総計	214

第 9 表 医 療 職 (三)

(単位：人)

給 号	級	1	2	3	4	5	6	7
1			3					
2								
3								
4			1					
5			4					
6				1				
7			1					
8			3					
9			22	2				
10				2				
11			8	2				
12			13	3				
13			2	13				
14			4	1				
15			18	5				
16				4				
17			12	15				
18			1	3				
19			1	2		1		
20			2	1	1	1		
21			19	5	4			
22			1	3	1			
23			4	15	6			
24			1	2	3			
25			18	5	8			
26			2	2	2			
27			2	2	8	1		
28			4	2	6	2		
29			9	10	9	1		
30			1	1	5			
31			10	9	17			
32			2		3	1		
33			3	1	8	1		
34			2	1	1			1
35			1		10			
36					1			
37			3	1	1	3		
38			1		1			
39				2	7			
40			1			3		1
41				1	8			
42					4	3		

43	1	1	5	1	2
44			1		
45	1		5		1
46			4		2
47	1	1	4	3	
48	1		5	4	1
49			6	4	
50	1	1	7	2	
51			6	3	
52			3	2	
53			4	1	1
54			5	1	
55			1	4	1
56			9	1	
57			3	4	
58			4	2	1
59				1	
60			3	3	
61			3	3	
62			1	1	
63			3	2	
64			9	2	
65			2		
66			4		1
67			4	2	
68			1		
69					
70			2		
71				3	
72			3	1	
73			4	1	
74			1	1	
75			1	1	
76			3		
77			6		
78			1	4	
79			2	1	
80		1		1	
81			1	3	
82			2	1	
83				6	
84					
85			1	1	
86				1	
87			1		
88			2	3	
89			1	2	

90						
91				1		
92					1	
93					152	
94						
95				1		
96				1		
97						
98						
99				2		
100						
101						
102						
103						
104						
105						
106						
107						
108						
109						
110						
111						
112						
113						
114						
115						
116						
117						
118						
119						
120						
121						
122						
123						
124						
125						
126						
127						
128						
129						
130						
131						
132						
133						
134						
135						
136						

137							
138							
139							
140							
141							
142							
143							
144							
145							
146							
147							
148							
149							
150							
151							
152							
153							
154							
155							
156							
157							
158							
159							
160							
161							
162							
163							
164							
165							
166							
167							
168							
169							
計	0	184	120	252	246	10	2
						総計	814

第 10 表 県費負担職員（教育職（二））

（単位：人）

給 号	級	1	2	3	4	5
1						
2						
3						
4						
5						
6						
7						
8						
9						
10						
11						
12						
13			110			
14			1			
15			1			
16			98			
17			21			
18			2			
19			3			
20			31			
21			13			24
22			112			31
23			6			57
24			14			55
25			18			11
26			26			3
27			2			21
28			91			19
29			7			5
30			18			8
31			5			10
32			113			10
33			6			5
34			19			4
35			9			1
36			132			4
37			9			6
38			14			
39			10			
40			131			
41			9			

42	12		
43	9		
44	65		
45	9		
46	62		
47	7		
48	47		
49	7		
50	26		
51	3		
52	63		
53	9		
54	39		
55	10		
56	73	1	
57	8		
58	14		
59	14		
60	94		
61	8		
62	25		
63	17		
64	81	1	
65	5		
66	24		
67	21		
68	116	2	
69	8	1	
70	18		
71	24		1
72	91	5	1
73	20	1	1
74	16	3	3
75	20		5
76	58	1	3
77	11		5
78	31	2	16
79	17	2	17
80	34	3	20
81	7	1	17
82	43	10	10
83	16	2	8
84	22	7	25
85	12	3	22
86	52	4	10
87	24	1	9



88		39	3	22
89		20	5	19
90		51	2	10
91		12	5	8
92		47	2	18
93		22	2	34
94		25	3	
95		17	2	
96		65	2	
97		18	1	
98		22	3	
99		20	2	
100		73		
101		11	1	
102		18		
103		17		
104		67		
105		19	2	
106		32		
107		1		
108		3		
109		23	1	
110		45		
111		10		
112		18		
113		7		
114		9		
115		18		
116		43		
117		13		
118		25		
119		27		
120		37		
121		10		
122		19		
123		15		
124		35		
125		14		
126		19		
127		20		
128		17		
129		10		
130		13		
131		12		
132		9		

133		10			
134		18			
135		13			
136		11			
137		10			
138		22			
139		9			
140		14			
141		11			
142		18			
143		11			
144		8			
145		14			
146		26			
147		24			
148		28			
149		22			
150		38			
151		51			
152		71			
153		48			
154		74			
155		40			
156		45			
157		99			
計	0	4,225	86	284	274
				総計	4,869

第 11 表 県費負担職員（行政職）

(単位：人)

給 号	級	1	2	3	4	5	6	7	8	9
1										
2										
3										
4										
5		2	1							
6			1							
7										
8		3	1							
9										
10			3							
11				1						
12		1	1	2						
13		6		2						
14			2							
15		1	1	2						
16			2							
17		1								
18		3	1	4						
19				1						
20		2	2	1						
21			2	1						
22										
23			1	1						
24		2	5	7						
25			2	1						
26		1		3						
27				5						
28		3		3						
29				2						
30				4						
31				2						
32		2		3						
33		1								
34		1								
35				1						
36		3		2						
37				2						
38		3		1						
39				1						
40				1						
41					2					
42					5					

43	1		2		
44			3		
45					
46		1	4		
47					
48					
49		1	2		
50		1	3		
51		1			
52					
53		1			
54		4	1		
55					
56					
57					
58					
59					
60					
61					
62					
63					
64			1		
65			1		
66			2		
67			1		
68				1	
69				1	
70			1	8	
71					
72		1	1		
73		1		7	
74				3	
75			2	1	
76			2		
77			2	1	
78				1	
79			2	1	
80				5	
81			3	5	
82				1	
83			4	4	
84			2	1	
85				2	
86			1	8	
87				5	
88			1	3	
89				2	

90										
91					1					
92										
93										
94										
95										
96										
97										
98										
99										
100										
101										
102										
103										
104										
105										
106										
107										
108										
109										
110										
111										
112										
113										
114										
115										
116										
117										
118										
119										
120										
121										
122										
123										
124										
125										
計	36	25	64	48	61	0	0	0	0	
							総計	234		

第 12 表 県費負担職員（医療職（二））

（単位：人）

給 号	級	1	2	3	4	5	6	7
1								
2								
3								
4								
5								
6								
7								
8								
9								
10								
11								
12								
13								
14								
15								
16								
17								
18								
19								
20								
21								
22								
23				1				
24								
25								
26								
27								
28								
29								
30								
31								
32				1				
33								
34								
35								
36					1			
37								
38								
39								
40								
41								
42						1		

43						
44						
45						
46						
47						
48						
49						
50						
51						
52						
53						
54						
55						
56						
57						
58						
59						
60						
61						
62						
63						
64						
65						
66						
67						
68						
69						
70						
71						
72						
73						
74						
75						
76						
77						
78						
79						
80						
81						
82						
83						
84						
85						
86						
87						
88						
89						

90							
91							
92							
93							
94							
95							
96							
97							
98							
99							
100							
101							
102							
103							
104							
105							
106							
107							
108							
109							
110							
111							
112							
113							
計	0	0	2	1	1	0	0
						総計	4



第 13 表 技 能 勞 務 職

(単位：人)

給 号	級	1	2	3	4	5
1						
2						
3						
4						
5						
6						
7						
8						
9						
10						
11						
12						
13						
14						
15						
16						
17						
18						
19						
20						
21						
22						
23						
24						
25						
26						
27						
28						
29						
30						
31						
32						
33						
34			1			
35						
36						
37						
38						2
39						1

40					1
41					
42					3
43					
44	1				1
45					1
46					2
47					2
48			1		4
49					3
50					1
51	1				
52		1			
53					4
54					1
55					1
56				2	1
57					2
58					2
59	1				
60					
61					
62			1		1
63				1	1
64				1	1
65					
66					
67				1	
68					
69				1	3
70					
71			1	1	
72					
73				1	
74					1
75					
76				1	
77				1	
78					
79					
80				2	
81					
82				1	



126			1		
127					
128					
129					
130					
131					
132					
133					
134					
135					
136					
137					
計	3	2	4	36	41
				総計	86

第 14 表 企 業 職 員 ( 行 政 職 )

(単位：人)

給 級 号	1	2	3	4	5	6	7	8	9
1									
2									
3									
4									
5									
6									
7									
8									
9									
10									
11									
12									
13			1						
14			2						
15									
16		1							
17									
18		1							
19									
20									
21									
22			1						
23			1						
24		1							
25									
26		1	1						
27									
28	1								
29									
30			1						
31									
32									
33									
34			2						
35			1						
36									
37	1								
38			1						
39									
40									
41									

42								
43								
44			1					
45				1				
46			1	1				
47								
48								
49					1			
50								
51								
52								
53								
54						1		
55								
56								
57				1				
58								
59								
60								
61					2			
62								
63								
64					1			
65								
66								
67								
68								
69						1		
70					1			
71								
72								
73					1			
74								
75					1			
76								
77								
78								
79								
80								
81					1			
82					1			
83					1			
84								
85								
86								
87								

88					1				
89									
90					1				
91									
92									
93					10				
94									
95									
96									
97									
98									
99									
100									
101									
102									
103									
104									
105									
106									
107									
108									
109									
110									
111									
112									
113									
114									
115									
116									
117									
118									
119									
120									
121									
122									
123									
124									
125									
計	2	4	13	3	22	2	0	0	0
						総計		46	

## (3) 職員構成

第15表 給料表別・級別職員構成比

(単位：%)

給料表		級									
		1	2	3	4	5	6	7	8	9	計
行	政 職	10.0	11.4	24.1	19.2	26.6	6.1	1.8	0.1	0.7	100.0
公	安 職	11.9	23.1	18.3	21.0	16.3	5.7	2.6	0.6	0.5	100.0
教	育 職 (一)	0.4	92.3	0.8	4.0	2.5	—	—	—	—	100.0
教	育 職 (二)	0.0	0.0	0.0	0.0	100.0	—	—	—	—	100.0
研	究 職	0.0	35.2	26.4	32.9	5.5	—	—	—	—	100.0
医	療 職 (一)	6.8	29.0	29.6	34.6	—	—	—	—	—	100.0
医	療 職 (二)	0.4	31.3	21.5	4.7	21.5	13.1	7.5	—	—	100.0
医	療 職 (三)	0.0	22.6	14.7	31.0	30.2	1.2	0.3	—	—	100.0
小 計		6.7	35.5	16.5	17.4	17.9	4.0	1.4	0.2	0.4	100.0
県負 担 職 費員	教 育 職 (二)	0.0	86.8	1.8	5.8	5.6	—	—	—	—	100.0
	行 政 職	15.4	10.7	27.3	20.5	26.1	0.0	0.0	0.0	0.0	100.0
	医 療 職 (二)	0.0	0.0	50.0	25.0	25.0	0.0	0.0	—	—	100.0
	小 計	0.7	83.2	3.0	6.5	6.6	0.0	0.0	0.0	0.0	100.0
合 計		4.5	53.1	11.5	13.4	13.7	2.6	0.9	0.1	0.2	100.0
技	能 勞 務 職	3.5	2.3	4.6	41.9	47.7	—	—	—	—	100.0
企 業 員	行 政 職	4.4	8.7	28.3	6.5	47.8	4.3	0.0	0.0	0.0	100.0
総 計		4.5	52.6	11.6	13.5	14.0	2.6	0.9	0.1	0.2	100.0

(注) 一線は、その給料表に当該部分の級がないことを示す。



## (4) 級別職員数・平均給料月額・平均年齢

第16表 級別職員数・平均給料月額・平均年齢

(単位：人、円、歳)

区分 給料表	級	職員数	平均給料月額	平均年齢
行政職	1	334	193,833	24.5
	2	381	228,279	28.1
	3	805	284,679	35.2
	4	642	360,878	45.1
	5	889	388,808	50.7
	6	206	403,311	55.4
	7	59	425,451	56.6
	8	3	455,600	57.0
	9	23	484,857	56.3
	小計		3,342	322,836
公安職	1	230	206,793	21.8
	2	449	250,466	27.8
	3	354	292,273	35.5
	4	408	346,976	40.5
	5	317	403,876	47.2
	6	110	421,642	49.7
	7	50	434,940	53.4
	8	11	451,100	55.1
	9	10	470,030	57.8
	小計		1,939	315,045
教育職 (一)	1	8	283,300	38.4
	2	1,898	352,716	41.8
	3	17	428,359	50.4
	4	82	453,205	55.3
	5	52	467,500	57.8
	小計		2,057	359,979
教育職 (二)	1	—	—	—
	2	—	—	—
	3	—	—	—
	4	—	—	—
	5	1	445,700	58.0
	小計		1	445,700
研究職	1	—	—	—
	2	76	259,176	29.2
	3	57	365,347	41.0
	4	71	434,438	53.0
	5	12	476,458	57.5
	小計		216	356,874

区分		級	職員数	平均給料月額	平均年齢
給料表					
医療職 (一)	1	11	294,391	28.5	
	2	47	380,157	35.6	
	3	48	473,558	43.6	
	4	56	550,116	56.5	
	小計	162	460,759	44.7	
医療職 (二)	1	1	211,700	31.0	
	2	67	223,169	27.2	
	3	46	278,165	34.8	
	4	10	315,740	40.4	
	5	46	368,980	45.4	
	6	28	405,689	52.9	
	7	16	430,931	55.4	
小計	214	310,020	38.9		
医療職 (三)	1	—	—	—	
	2	184	228,535	26.6	
	3	120	267,774	32.9	
	4	252	321,788	39.8	
	5	246	384,748	51.3	
	6	10	418,230	56.4	
	7	2	444,750	56.5	
小計	814	313,260	39.5		
計		8,745	332,050	40.4	
県費負担職員	教育職 (二)	1	—	—	—
		2	4,225	327,945	38.0
		3	86	405,186	47.4
		4	284	428,353	52.2
		5	274	440,448	56.9
	小計	4,869	341,497	40.1	
	行政職	1	36	180,475	22.6
		2	25	226,436	30.6
		3	64	279,559	35.7
		4	48	362,810	45.5
		5	61	390,318	54.1
		6	—	—	—
		7	—	—	—
		8	—	—	—
		9	—	—	—
	小計	234	304,590	40.0	
医療職 (二)	1	—	—	—	
	2	—	—	—	
	3	2	261,400	32.5	
	4	1	302,800	37.0	
	5	1	358,300	42.0	
	6	—	—	—	
	7	—	—	—	
小計	4	295,975	36.0		
計		5,107	339,770	40.1	
合計		13,852	334,896	40.3	

給料表		区分	級	職 員 数	平均 給 料 月 額	平 均 年 齡
技 能 勞 務 職			1	3	199,267	27.7
			2	2	231,450	35.0
			3	4	282,700	47.0
			4	36	316,956	50.4
			5	41	347,815	56.6
			小 計	86	323,980	52.1
企 業 職 員	行 政 職		1	2	197,700	24.5
			2	4	232,700	28.8
			3	13	276,538	33.8
			4	3	354,133	42.0
			5	22	390,195	52.0
			6	2	404,900	56.0
			7	—	—	—
			8	—	—	—
			9	—	—	—
			小 計	46	334,298	43.1
総 計				13,984	334,827	40.4

## (5) 学歴別・年齢別平均給料月額

第17表 行 政 職

(単位：歳、人、円)

学歴 項目 年齢	大 学 卒		短 大 卒		高 校 卒		中 学 卒		合 計	
	職員数	平均給料 月 額	職員数	平均給料 月 額	職員数	平均給料 月 額	職員数	平均給料 月 額	職員数	平均給料 月 額
18					2	155,000			2	155,000
19					4	158,800			4	158,800
20			6	165,000	4	165,625			10	165,250
21			4	169,725	7	166,186			11	167,473
22	57	185,514	2	177,400	2	183,200			61	185,172
23	68	189,881	4	188,825	2	186,950			74	189,745
24	76	198,137	2	200,400	4	191,550			82	197,871
25	74	206,041	2	204,700	9	200,067			85	205,376
26	60	216,505	6	204,633	5	208,380			71	214,930
27	67	224,288	6	225,517	5	215,840			78	223,841
28	98	233,149	2	214,750	7	225,671			107	232,316
29	96	245,409	2	236,400	2	216,050			100	244,642
30	61	252,728	6	233,333	7	244,114			74	250,341
31	72	257,807	4	251,525	6	248,483			82	256,818
32	74	266,154	2	239,150	3	259,433			79	265,215
33	74	270,823	2	260,950	8	263,663			84	269,906
34	73	279,615	4	274,625	9	280,944			86	279,522
35	71	290,265	5	286,280	2	281,650			78	289,788
36	77	296,656	3	291,600	10	298,710			90	296,716
37	60	304,818	6	297,067	6	303,150			72	304,033
38	74	315,501	8	315,063	10	306,560			92	314,491
39	57	324,872	11	319,173	14	322,750			82	323,745
40	61	331,674	8	342,775	10	342,350			79	334,149
41	64	335,466	10	352,710	6	334,467			80	337,546
42	58	347,516	10	340,610	9	338,367			77	345,549
43	55	360,367	11	356,400	13	360,369			79	359,815
44	66	364,782	13	356,492	9	360,789			88	363,149
45	63	371,727	6	369,200	16	358,950			85	369,144
46	74	373,781	13	371,877	12	374,408			99	373,607
47	66	381,389	14	371,679	11	365,191			91	377,937
48	60	381,112	14	380,471	12	379,817			86	380,827
49	79	385,601	13	375,531	14	371,300			106	382,477
50	61	389,228	9	382,344	14	381,350			84	387,177
51	101	388,246	19	385,258	10	381,390			130	387,282
52	66	393,574	15	386,167	9	378,711			90	390,853
53	53	394,628	16	389,413	20	381,745			89	390,796
54	69	395,851	15	390,833	25	387,020			109	393,135
55	57	398,739	21	388,933	17	384,635			95	394,047
56	54	399,146	9	391,233	14	400,950			77	398,549
57	62	405,150	9	388,511	33	400,133			104	402,118
58	72	412,056	5	392,460	34	397,585			111	406,741
59	44	413,591	17	401,000	18	403,533			79	408,590
60以上										
合 計	2,574	316,904	334	344,312	434	341,490			3,342	322,836
平均年齢	39.9		45.0		45.3				41.1	

第18表 公 安 職

(単位：歳、人、円)

学歴 項目 年齢	大 学 卒		短 大 卒		高 校 卒		中 学 卒		合 計	
	職員数	平均給料 月 額	職員数	平均給料 月 額	職員数	平均給料 月 額	職員数	平均給料 月 額	職員数	平均給料 月 額
18					17	178,400			17	178,400
19					18	183,800			18	183,800
20					21	192,200			21	192,200
21					24	199,183			24	199,183
22	39	212,500			23	207,009			62	210,463
23	39	217,305			28	216,089			67	216,797
24	29	227,538			18	226,056			47	226,970
25	25	234,172	1	230,500	31	234,239			57	234,144
26	39	241,705			31	239,319			70	240,649
27	29	248,397			19	250,711			48	249,313
28	57	255,100	1	248,500	22	252,714			80	254,361
29	34	258,535	1	265,500	19	261,868			54	259,837
30	42	264,917	1	258,800	15	263,280			58	264,388
31	47	269,136			18	270,189			65	269,428
32	29	272,441			17	285,806			46	277,380
33	43	283,137			16	285,200			59	283,697
34	42	294,531			17	310,959			59	299,264
35	54	294,324	2	285,500	23	302,491			79	296,478
36	60	306,288	2	290,550	17	317,471			79	308,296
37	55	316,464	2	291,350	15	325,007			72	317,546
38	53	328,500	3	334,767	17	339,129			73	331,233
39	44	333,693	4	335,525	19	363,305	1	302,000	68	341,609
40	52	344,802	3	342,700	17	355,041			72	347,132
41	46	363,115	1	397,300	16	361,569			63	363,265
42	37	373,243	2	379,150	12	373,708			51	373,584
43	46	379,476	4	380,625	11	388,891			61	381,249
44	44	389,559	3	400,533	8	387,050			55	389,793
45	26	393,708	1	417,400	4	389,025			31	393,868
46	23	402,135	1	415,400	1	402,100			25	402,664
47	26	401,912	3	394,200	6	400,017			35	400,926
48	27	413,333			10	401,320			37	410,086
49	21	408,919	1	403,500	8	398,975			30	406,087
50	21	413,481	2	412,800	6	420,283			29	414,841
51	14	416,021	2	402,500	13	417,654			29	415,821
52	10	416,190	1	434,400	7	417,343			18	417,650
53	10	417,410	3	382,600	16	420,463			29	415,493
54	11	414,800	1	426,200	6	417,083			18	416,194
55	12	425,125	1	426,200	15	422,347			28	423,675
56	8	423,000			13	428,631			21	426,486
57	14	434,057			8	430,488			22	432,759
58	13	412,769			14	423,586			27	418,378
59	18	425,300			17	420,659			35	423,046
60以上										
合 計	1,239	320,322	46	358,183	653	302,012	1	302,000	1,939	315,045
平均年齢	37.2		42.4		34.9		39.0		36.6	

第19表 教 育 職 (一)

(単位：歳、人、円)

学歴 項目 年齢	大 学 卒		短 大 卒		高 校 卒		中 学 卒		合 計	
	職員数	平均給料 月 額	職員数	平均給料 月 額	職員数	平均給料 月 額	職員数	平均給料 月 額	職員数	平均給料 月 額
18										
19										
20										
21										
22	20	207,900							20	207,900
23	31	212,755							31	212,755
24	31	223,097							31	223,097
25	38	232,008							38	232,008
26	47	241,766							47	241,766
27	48	250,727	1	234,700					49	250,400
28	40	262,203							40	262,203
29	67	271,846							67	271,846
30	64	283,095							64	283,095
31	50	290,282							50	290,282
32	63	303,570							63	303,570
33	51	310,437							51	310,437
34	66	317,406							66	317,406
35	52	327,183							52	327,183
36	53	333,160							53	333,160
37	52	341,977							52	341,977
38	51	348,135							51	348,135
39	44	358,105							44	358,105
40	38	364,582							38	364,582
41	43	375,044	1	333,300					44	374,095
42	51	379,600	1	383,400					52	379,673
43	53	382,457							53	382,457
44	45	384,958			1	269,200			46	382,441
45	40	392,858							40	392,858
46	41	398,463							41	398,463
47	44	402,820							44	402,820
48	45	408,922	1	411,200					46	408,972
49	43	408,207	2	391,600					45	407,469
50	54	409,991	2	396,500					56	409,509
51	47	413,968	1	392,200					48	413,515
52	41	416,054	1	396,200	1	414,000			43	415,544
53	38	419,513	2	415,600					40	419,318
54	63	425,435	1	393,200	2	415,200			66	424,636
55	72	425,778	3	415,733					75	425,376
56	93	425,812	2	414,350					95	425,571
57	96	427,288	5	421,060					101	426,979
58	108	426,628	7	415,371					115	425,943
59	97	424,708	1	415,200	2	403,850			100	424,196
60以上										
合 計	2,020	359,257	31	401,794	6	386,883			2,057	359,979
平均年齢	42.6		53.1		53.7				42.8	

第20表 教 育 職 (二)

(単位：歳、人、円)

学歴 項目 年齢	大 学 卒		短 大 卒		高 校 卒		中 学 卒		合 計	
	職員数	平均給料額 月	職員数	平均給料額 月	職員数	平均給料額 月	職員数	平均給料額 月	職員数	平均給料額 月
18										
19										
20										
21										
22										
23										
24										
25										
26										
27										
28										
29										
30										
31										
32										
33										
34										
35										
36										
37										
38										
39										
40										
41										
42										
43										
44										
45										
46										
47										
48										
49										
50										
51										
52										
53										
54										
55										
56										
57										
58	1	445,700							1	445,700
59										
60以上										
合 計	1	445,700							1	445,700
平均年齢	58.0								58.0	

第21表 研 究 職

(単位：歳、人、円)

学歴 項目 年齢	大 学 卒		短 大 卒		高 校 卒		中 学 卒		合 計	
	職員数	平均給料 月 額	職員数	平均給料 月 額	職員数	平均給料 月 額	職員数	平均給料 月 額	職員数	平均給料 月 額
18										
19										
20										
21										
22	3	199,300							3	199,300
23	2	206,800							2	206,800
24	4	215,925							4	215,925
25	7	226,557							7	226,557
26	6	233,217							6	233,217
27	9	251,111							9	251,111
28	3	254,900							3	254,900
29	4	274,225							4	274,225
30	8	270,475							8	270,475
31	4	276,775							4	276,775
32	5	277,160							5	277,160
33	11	294,164							11	294,164
34	11	305,227							11	305,227
35	4	301,650							4	301,650
36	5	321,260							5	321,260
37	4	341,175							4	341,175
38	2	347,450							2	347,450
39	7	361,529							7	361,529
40	5	365,480							5	365,480
41	5	371,380	1	377,200					6	372,350
42										
43	4	381,275							4	381,275
44	10	384,990							10	384,990
45	1	386,100	1	386,100					2	386,100
46	3	408,433	1	348,300					4	393,400
47	6	407,733							6	407,733
48	3	422,600							3	422,600
49	5	428,520							5	428,520
50	4	420,275							4	420,275
51	9	432,211							9	432,211
52	4	437,700							4	437,700
53	6	430,533	1	431,100					7	430,614
54	6	432,367	1	440,400					7	433,514
55	8	440,113	2	438,200					10	439,730
56	5	456,860	2	453,800					7	455,986
57	8	443,750	2	436,600	1	435,600			11	441,709
58	5	463,260							5	463,260
59	4	471,425	3	449,800	1	440,400			8	459,438
60以上										
合 計	200	351,096	14	427,836	2	438,000			216	356,874
平均年齢	40.7		53.7		58.0				41.7	



第22表 医 療 職 (一)

(単位：歳、人、円)

学歴 項目 年齢	大 学 卒		短 大 卒		高 校 卒		中 学 卒		合 計	
	職員数	平均給料 月 額	職員数	平均給料 月 額	職員数	平均給料 月 額	職員数	平均給料 月 額	職員数	平均給料 月 額
18										
19										
20										
21										
22										
23										
24	1	254,200							1	254,200
25										
26	2	254,200							2	254,200
27	1	261,700							1	261,700
28	1	261,700							1	261,700
29	2	327,750							2	327,750
30	5	333,200							5	333,200
31	7	349,357							7	349,357
32	3	365,567							3	365,567
33	3	355,767							3	355,767
34	11	367,373							11	367,373
35	4	386,325							4	386,325
36	4	401,650							4	401,650
37	6	407,167							6	407,167
38	2	426,000							2	426,000
39	4	445,975							4	445,975
40	3	441,267							3	441,267
41	7	453,871							7	453,871
42	8	451,213							8	451,213
43	6	480,633							6	480,633
44	6	481,550							6	481,550
45	7	479,914							7	479,914
46	3	493,067							3	493,067
47	4	485,975							4	485,975
48	6	505,983							6	505,983
49	4	473,000							4	473,000
50	3	525,367							3	525,367
51	1	534,900							1	534,900
52	3	551,200							3	551,200
53	4	538,200							4	538,200
54	5	535,060							5	535,060
55	6	546,367							6	546,367
56	4	552,825							4	552,825
57	1	570,400							1	570,400
58	2	566,500							2	566,500
59	2	558,500							2	558,500
60以上	21	555,114							21	555,114
合 計	162	460,759							162	460,759
平均年齢	44.7								44.7	

第23表 医 療 職 (二)

(単位：歳、人、円)

学歴 項目 年齢	大 学 卒		短 大 卒		高 校 卒		中 学 卒		合 計	
	職員数	平均給料 月 額	職員数	平均給料 月 額	職員数	平均給料 月 額	職員数	平均給料 月 額	職員数	平均給料 月 額
18										
19										
20										
21										
22	1	192,000							1	192,000
23	2	196,800							2	196,800
24	9	204,956							9	204,956
25	8	216,400							8	216,400
26	10	215,700							10	215,700
27	6	226,200							6	226,200
28	9	230,211							9	230,211
29	10	238,730	2	232,250					12	237,650
30	7	238,914							7	238,914
31	5	258,880	1	211,700					6	251,017
32	6	267,083	1	234,200					7	262,386
33	7	268,943	1	229,000					8	263,950
34	5	282,880							5	282,880
35	5	279,820							5	279,820
36	7	287,314	3	284,200					10	286,380
37	3	302,633	1	299,900					4	301,950
38	3	312,967							3	312,967
39	5	327,460							5	327,460
40	1	359,500	3	278,767					4	298,950
41	6	340,850	3	322,433					9	334,711
42	1	363,900	1	320,000					2	341,950
43	5	364,060	1	270,100					6	348,400
44	2	347,150							2	347,150
45	4	375,800	1	360,700					5	372,780
46	5	379,440	3	375,067					8	377,800
47	2	376,750	2	323,350					4	350,050
48	6	387,533	3	380,333					9	385,133
49			1	387,100					1	387,100
50	3	393,467	4	396,950					7	395,457
51	3	399,933							3	399,933
52	5	413,480							5	413,480
53	4	424,550	7	413,457					11	417,491
54	1	388,300	1	388,300					2	388,300
55	2	430,800	3	405,300					5	415,500
56										
57	2	417,100	1	436,800					3	423,667
58	2	409,950	4	412,675					6	411,767
59	3	434,267	2	407,000					5	423,360
60以上										
合 計	165	297,032	49	353,755					214	310,020
平均年齢	36.5		46.8						38.9	

第24表 医 療 職 (三)

(単位：歳、人、円)

学歴 項目 年齢	大 学 卒		短 大 卒		高 校 卒		中 学 卒		合 計	
	職員数	平均給料 月 額	職員数	平均給料 月 額	職員数	平均給料 月 額	職員数	平均給料 月 額	職員数	平均給料 月 額
18										
19										
20										
21			1	216,500					1	216,500
22	20	213,840	2	205,400					22	213,073
23	17	218,376	4	215,200					21	217,771
24	20	222,670	5	217,560					25	221,648
25	19	230,805	6	216,217					25	227,304
26	18	237,144	4	234,300					22	236,627
27	18	244,322	7	232,214	1	248,100			26	241,208
28	7	254,886	5	250,220					12	252,942
29	19	258,432	8	255,325	1	259,200			28	257,571
30	10	264,360	18	258,400					28	260,529
31	12	273,508	6	245,183					18	264,067
32	15	273,813	12	261,317					27	268,259
33	6	281,383	11	266,082					17	271,482
34	16	295,669	14	282,914					30	289,717
35	21	301,348	12	279,942					33	293,564
36	13	300,669	11	296,145					24	298,596
37	7	309,871	9	286,033					16	296,463
38	15	327,047	9	278,489					24	308,838
39	12	331,817	14	310,107					26	320,127
40	7	334,757	12	326,250					19	329,384
41	14	345,607	18	332,267					32	338,103
42	4	329,650	13	330,569					17	330,353
43	8	334,938	12	333,725					20	334,210
44	3	365,733	20	328,075					23	332,987
45	3	370,933	10	333,680					13	342,277
46	3	361,733	10	344,960					13	348,831
47	4	357,375	21	337,667					25	340,820
48	3	373,867	16	377,444					19	376,879
49	1	386,000	7	367,400					8	369,725
50	4	374,725	14	364,379					18	366,678
51	5	388,160	19	387,242					24	387,433
52	1	393,500	25	386,364					26	386,638
53	3	393,500	22	391,159					25	391,440
54	2	393,500	19	394,905					21	394,771
55	2	393,500	16	394,081					18	394,017
56	4	371,650	16	396,694	1	393,500			21	391,771
57	2	393,500	12	395,017					14	394,800
58	3	402,967	12	392,642					15	394,707
59	3	393,500	15	400,187					18	399,072
60以上										
合 計	344	286,619	467	332,968	3	300,267			814	313,260
平均年齢	33.7		43.8		37.3				39.5	

第25表 県費負担職員（教育職（二））

（単位：歳、人、円）

学歴 項目 年齢	大 学 卒		短 大 卒		高 校 卒		中 学 卒		合 計	
	職員数	平均給料 月 額	職員数	平均給料 月 額	職員数	平均給料 月 額	職員数	平均給料 月 額	職員数	平均給料 月 額
18										
19										
20										
21										
22	104	207,900							104	207,900
23	115	212,937							115	212,937
24	154	221,860							154	221,860
25	136	230,595							136	230,595
26	160	241,218	1	225,200					161	241,119
27	158	253,021							158	253,021
28	170	262,514							170	262,514
29	127	273,111	1	260,000					128	273,009
30	144	282,347	1	250,000					145	282,123
31	146	290,943							146	290,943
32	138	303,031							138	303,031
33	127	311,909	2	274,950					129	311,336
34	147	320,015	1	323,100					148	320,036
35	153	327,284							153	327,284
36	116	333,943							116	333,943
37	109	341,982	1	311,400					110	341,704
38	122	351,176	4	331,125					126	350,540
39	132	357,406	1	318,100					133	357,111
40	141	364,506	2	354,250					143	364,363
41	122	370,229	1	353,700					123	370,094
42	122	374,749	2	351,800					124	374,379
43	107	378,698	2	360,850					109	378,371
44	112	384,098	4	376,100					116	383,822
45	105	386,731	4	374,700					109	386,290
46	105	391,082	2	372,800					107	390,740
47	95	396,080	1	379,000					96	395,902
48	98	400,147	3	388,967					101	399,815
49	101	409,295	3	367,633					104	408,093
50	111	411,543	1	390,400					112	411,354
51	72	410,360	1	388,900					73	410,066
52	84	412,421	4	397,825					88	411,758
53	90	416,298	4	400,100					94	415,609
54	92	413,693	4	402,350					96	413,221
55	127	418,252	6	402,567					133	417,544
56	146	421,800	6	403,267					152	421,068
57	149	420,783	5	402,540					154	420,190
58	161	417,995	3	404,000					164	417,739
59	195	416,422	6	409,217					201	416,207
60以上										
合 計	4,793	340,957	76	375,562					4,869	341,497
平均年齢	40.0		48.8						40.1	

第26表 県費負担職員（行政職）

（単位：歳、人、円）

学歴 項目 年齢	大 学 卒		短 大 卒		高 校 卒		中 学 卒		合 計	
	職員数	平均給料 月 額	職員数	平均給料 月 額	職員数	平均給料 月 額	職員数	平均給料 月 額	職員数	平均給料 月 額
18					2	155,000			2	155,000
19					3	158,300			3	158,300
20			4	164,500	1	163,300			5	164,260
21					4	169,825			4	169,825
22			3	173,000	1	167,500			4	171,625
23	1	183,200	1	187,300	2	190,700			4	187,975
24			2	197,400	2	182,450			4	189,925
25			2	203,400	5	198,380			7	199,814
26			2	209,050	1	214,700			3	210,933
27			1	214,700	1	199,000			2	206,850
28			1	231,500	4	226,175			5	227,240
29	1	205,900	1	228,300	4	232,700			6	227,500
30			4	244,200	1	249,600			5	245,280
31					7	245,014			7	245,014
32			4	268,200	4	258,425			8	263,313
33			5	270,880	4	264,250			9	267,933
34			7	267,500	2	242,400			9	261,922
35			2	282,500	4	253,700			6	263,300
36	1	232,800	3	271,900	3	280,633			7	270,057
37			2	251,300	2	273,400			4	262,350
38	1	232,800	3	278,400	2	301,750			6	278,583
39			4	286,350	3	316,700			7	299,357
40			4	334,000	3	343,167			7	337,929
41			1	345,600	3	347,567			4	347,075
42			4	354,325	4	333,475			8	343,900
43			3	357,033	1	311,800			4	345,725
44			1	315,100	1	316,700			2	315,900
45			1	345,600					1	345,600
46	2	367,650	2	329,600					4	348,625
47	3	368,733	2	352,950	1	334,300			6	357,733
48	2	372,250	1	374,300	2	375,750			5	374,060
49	4	375,150	1	373,700					5	374,860
50	5	377,680	2	377,950	2	378,200			9	377,856
51	3	386,733	3	386,900	5	385,320			11	386,136
52	7	388,600	3	388,567	1	388,700			11	388,600
53	4	390,650	2	390,700	2	390,350			8	390,588
54	5	391,000	2	391,200	3	390,767			10	390,970
55	1	393,500	2	392,200	1	391,900			4	392,450
56	3	392,100	2	392,200					5	392,140
57	3	392,567	1	391,500					4	392,300
58					4	392,700			4	392,700
59					5	392,460			5	392,460
60以上										
合 計	46	369,026	88	294,876	100	283,498			234	304,590
平均年齢	49.9		38.0		37.1				40.0	

第27表 県費負担職員（医療職（二））

（単位：歳、人、円）

学歴 項目 年齢	大 学 卒		短 大 卒		高 校 卒		中 学 卒		合 計	
	職員数	平均給料額 月	職員数	平均給料額 月	職員数	平均給料額 月	職員数	平均給料額 月	職員数	平均給料額 月
18										
19										
20										
21										
22										
23										
24										
25										
26										
27										
28										
29										
30										
31										
32	1	255,700							1	255,700
33	1	267,100							1	267,100
34										
35										
36										
37	1	302,800							1	302,800
38										
39										
40										
41										
42			1	358,300					1	358,300
43										
44										
45										
46										
47										
48										
49										
50										
51										
52										
53										
54										
55										
56										
57										
58										
59										
60以上										
合 計	3	275,200	1	358,300					4	295,975
平均年齢	34.0		42.0						36.0	

第28表 技能労務職

(単位：歳、人、円)

学歴 項目 年齢	大 学 卒		短 大 卒		高 校 卒		中 学 卒		合 計	
	職員数	平均給料額 月	職員数	平均給料額 月	職員数	平均給料額 月	職員数	平均給料額 月	職員数	平均給料額 月
18										
19										
20										
21										
22										
23										
24										
25	1	190,400							1	190,400
26										
27	1	199,500							1	199,500
28										
29										
30										
31					1	207,900			1	207,900
32					1	223,000			1	223,000
33										
34										
35										
36										
37										
38	1	239,900							1	239,900
39										
40										
41	1	263,200							1	263,200
42										
43					1	284,000			1	284,000
44			1	311,700					1	311,700
45					2	303,200			2	303,200
46					2	313,400			2	313,400
47					2	310,350			2	310,350
48			1	314,800	1	313,400	1	319,500	3	315,900
49					1	318,400			1	318,400
50	2	318,650	2	322,400	2	296,300	1	317,300	7	313,143
51					3	319,533	1	320,800	4	319,850
52			1	322,100	6	321,200			7	321,329
53			1	342,300	7	321,929	1	321,100	9	324,100
54			1	306,900	2	334,900			3	325,567
55					6	336,767	1	338,400	7	337,000
56			2	343,250	6	343,967			8	343,788
57			1	345,200	5	356,500			6	354,617
58			2	333,700	6	351,483			8	347,038
59			3	356,400	6	354,317			9	355,011
60以上										
合 計	6	255,050	15	334,060	60	328,400	5	323,420	86	323,980
平均年齢	38.5		54.2		52.9		51.4		52.1	

第29表 企業職員（行政職）

（単位：歳、人、円）

年齢	大学卒		短大卒		高校卒		中学卒		合計	
	職員数	平均給料額 月	職員数	平均給料額 月	職員数	平均給料額 月	職員数	平均給料額 月	職員数	平均給料額 月
18										
19										
20										
21										
22										
23	1	190,700							1	190,700
24										
25										
26	1	204,700							1	204,700
27	2	226,650							2	226,650
28										
29										
30			1	253,600	1	240,000			2	246,800
31	4	252,125							4	252,125
32	1	271,900							1	271,900
33					1	266,600			1	266,600
34	2	281,700							2	281,700
35										
36	4	291,800							4	291,800
37										
38										
39			1	301,300					1	301,300
40					1	350,400			1	350,400
41										
42										
43					2	356,000			2	356,000
44	1	373,900							1	373,900
45	1	381,900							1	381,900
46	1	381,900	1	383,800					2	382,850
47			1	388,300					1	388,300
48	1	386,900							1	386,900
49	1	389,100							1	389,100
50										
51	1	390,900			1	391,500			2	391,200
52	3	392,600							3	392,600
53	1	393,900			2	393,550			3	393,667
54										
55	2	400,500							2	400,500
56	1	393,900			1	393,900			2	393,900
57	2	398,300							2	398,300
58										
59	2	393,900	1	393,900					3	393,900
60以上										
合計	32	328,603	5	344,180	9	349,056			46	334,298
平均年齢	42.5		44.2		44.7				43.1	



## (6) 諸手当等支給状況

第30表 給料表別諸手当等平均支給月額

(単位：円)

諸手当等 給料表	職員数 (人)	給料の調 整額・教 職調整額	初任給 調整手当	扶養手当	地域手当	住居手当	単身赴任 手当	特勤 手当・ <small>へき</small> 地手当等	義務教育 等 特別手当	管理職手当	小計	通勤手当	合計
行政職	3,342	1,461	21	8,959	9,408	6,506	656	9	—	10,178	37,198	8,115	45,313
公安職	1,939	71	—	12,911	8,078	5,690	1,711	74	—	3,399	31,934	6,228	38,162
教育職(一)	2,057	16,234	—	7,618	5,659	6,204	15	—	5,382	3,812	44,924	8,371	53,295
教育職(二)	1	—	—	—	14,934	—	—	—	7,700	52,100	74,734	2,200	76,934
研究職	216	—	74	7,667	9,219	8,325	1,333	—	—	10,181	36,799	9,762	46,561
医療職(一)	162	3,194	264,356	13,830	89,364	7,065	185	—	—	80,742	458,736	5,149	463,885
医療職(二)	214	2,677	2,357	6,180	7,221	7,668	—	—	—	4,352	30,455	8,700	39,155
医療職(三)	814	5,896	—	4,959	7,283	8,067	—	—	—	777	26,982	5,756	32,738
小計	8,745	5,066	4,965	9,137	9,457	6,482	670	20	1,267	7,472	44,536	7,537	52,073
県費負担職員	4,869	12,340	—	6,647	4,436	4,757	31	320	5,307	5,827	39,665	6,342	46,007
行政職	234	—	—	3,284	2,833	3,746	—	411	—	—	10,274	7,064	17,338
医療職(二)	4	—	—	—	4,189	6,875	—	—	—	—	11,064	8,975	20,039
小計	5,107	11,765	—	6,488	4,363	4,712	30	324	5,060	5,555	38,297	6,377	44,674
合計	13,852	7,536	3,134	8,160	7,579	5,830	434	132	2,665	6,765	42,235	7,109	49,344
技能労務職	86	—	—	7,099	7,436	959	—	—	—	—	15,494	10,084	25,578
企業職員	46	—	—	10,120	7,075	7,954	652	—	—	8,983	34,784	8,506	43,290
総計	13,984	7,465	3,105	8,160	7,576	5,807	432	131	2,640	6,731	42,047	7,132	49,179

第31表 給料の調整額

区 分	職員数 (A)	支給 職員数 (B)	調 整 数 別 内 訳												(A) に対する 平均支給額	(B) に対する 平均支給額
			0.1 ~0.5	0.6 ~1.0	1.1 ~1.5	1.6 ~2.0	2.1 ~2.5	2.6 ~3.0	3.1 ~3.5	3.6 ~4.0	4.1 ~4.5	4.6 ~5.0	5.1 ~5.5	5.6 ~6.0		
行政職	3,342	174		14	12	11	56	30	18	16	5	5	6	1	円	円
公安職	1,939	5				1	1	3							71	27,470
教育職(一)	2,057	563		563											3,030	11,072
教育職(二)	1															
研究職	216															
医療職(一)	162	12						12							3,194	43,125
医療職(二)	214	20			6		2	3		9					2,677	28,645
医療職(三)	814	159						159							5,896	30,185
小 計	8,745	933		577	18	12	59	207	18	25	5	5	6	1	1,960	18,373
県費負担職員	教育職(二)	4,869	297		297										671	10,994
	行政職	234														
	医療職(二)	4														
	小 計	5,107	297		297										639	10,994
合 計	13,852	1,230		874	18	12	59	207	18	25	5	5	6	1	1,473	16,592
技能労務職	86															
企業職員	行政職	46														
総 計	13,984	1,230		874	18	12	59	207	18	25	5	5	6	1	1,459	16,592

第32表 教職調整額

区 分	職員数 (A)	支給職員数 (B)	(A) に対する 平均支給額	(B) に対する 平均支給額
教育職(一)	2,057	1,923	円	円
教育職(二)	1		13,204	14,124
県費負担職員	教育職(二)	4,869	4,311	11,669
合 計	6,927	6,234	12,123	13,471

第33表 管理職手当額

区 分	職員数 (A)	支給 職員数 (B)	区 分 別 内 訳							(A) に対する 平均 支給額	(B) に対する 平均 支給額
			七 種	六 種	五 種	四 種	三 種	二 種	一 種		
行政職	3,342	518			212	94	130	59	23	10,178	65,669
公安職	1,939	89			18	22	28	21		3,399	74,057
教育職(一)	2,057	154	22	35	52	32	13			3,812	50,916
教育職(二)	1	1			1					52,100	52,100
研究職	216	32			17	7	7	1		10,181	68,725
医療職(一)	162	141			17	36	15	68	5	80,742	92,767
医療職(二)	214	16			12	3	1			4,352	58,213
医療職(三)	814	11			9		2			777	57,527
小 計	8,745	962	22	35	338	194	196	149	28	7,472	67,925
県 費 負 担 職 員	教育職(二)	4,869		181	274	80	19			5,827	51,209
	行政職	234									
	医療職(二)	4									
	小 計	5,107	554		181	274	80	19		5,555	51,209
合 計	13,852	1,516	22	216	612	274	215	149	28	6,765	61,816
技能労務職	86										
企業職員	行政職	46	7		3	2	2			8,983	59,029
総 計	13,984	1,523	22	216	615	276	217	149	28	6,731	61,804

第34表 初任給調整手当額

区 分	職員数 (A)	支給職員数 (B)	(A) に対する 平均支給額	(B) に対する 平均支給額
行政職	3,342	3	21	23,167
研究職	216	1	74	16,000
医療職(一)	162	158	264,356	271,048
医療職(二)	214	13	2,357	38,808
合 計	3,934	175	11,036	248,089

第35表 扶養手当額

区 分	職員数 (A)	支給 職員数 (B)	扶 養 対 象 別 内 訳					(A) に 対する 平均 支給額	(B) に 対する 平均 支給額	
			配偶者	子	配偶者 及び子 以 外	計	教育加 算の扶 養親族			
行政職	3,342	1,412	490	2,272	86	2,848	696	8,959	21,205	
公安職	1,939	1,124	578	1,962	18	2,558	313	12,911	22,273	
教育職(一)	2,057	771	223	1,199	67	1,489	359	7,618	20,324	
教育職(二)	1									
研究職	216	87	42	121	4	167	33	7,667	19,034	
医療職(一)	162	94	46	178	2	226	31	13,830	23,835	
医療職(二)	214	58	18	102	7	127	28	6,180	22,802	
医療職(三)	814	208	25	328	13	366	102	4,959	19,409	
小 計	8,745	3,754	1,422	6,162	197	7,781	1,562	9,137	21,284	
県 費 負 担 職 員	教育職(二)	4,869	1,515	361	2,644	70	3,075	625	6,647	21,364
	行政職	234	43	4	62	5	71	18	3,284	17,872
	医療職(二)	4								
	小 計	5,107	1,558	365	2,706	75	3,146	643	6,488	21,268
合 計	13,852	5,312	1,787	8,868	272	10,927	2,205	8,160	21,280	
技能労務職	86	38	16	36	11	63	15	7,099	16,066	
企業職員	行政職	46	21	3	34	4	41	16	10,120	22,167
総 計	13,984	5,371	1,806	8,938	287	11,031	2,236	8,160	21,246	

第36表 地域手当額

区分	行政職	公安職	教育職(一)	教育職(二)	研究職	医療職(一)	医療職(二)	医療職(三)	小計	果費負担職員			合計	技能労務職	業員		総計
										教育職(二)	行政職	医療職(二)			小計	行政職	
職員数(A)	3,342	1,939	2,057	1	216	162	214	814	8,745	4,869	234	4	13,852	86	46	13,984	
支給職員数(B)	2,760	1,480	984	1	168	162	159	626	6,340	1,966	71	2	8,379	58	31	8,468	
18,000未満	2,691	1,463	984	1	166		159	626	6,090	1,966	71	2	8,129	57	31	8,217	
18,000～29,999	16	1							17				17			17	
30,000～31,999																	
32,000～33,999																	
34,000～35,999	1								1				1			1	
36,000～37,999	2								2				2			2	
38,000～39,999																	
40,000～41,999	1	1				5			7				7			7	
42,000～43,999	5	1							6				6			6	
44,000～45,999	5								5				5			5	
46,000～47,999	1								1				1			1	
48,000～49,999	1								1				1			1	
50,000～51,999	1	2				3			6				6			6	
52,000～53,999	5			1		3			9				9			9	
54,000～55,999	3	1				4			8				8			8	
56,000～57,999	1	1				2			4				4			4	
58,000～59,999	1					1			2				2			2	
60,000以上	26	10			1	144			181				181	1		182	
(A)に対する平均支給額	9,408	8,078	5,659	14,934	9,219	89,364	7,221	7,283	9,457	4,436	2,833	4,189	7,579	7,436	7,075	7,576	
(B)に対する平均支給額	11,391	10,584	11,830	14,934	11,853	89,364	9,718	9,471	13,044	10,987	9,338	8,378	12,529	11,026	10,498	12,511	

第37表 住居手当額

区	分	行政職	公安職	教育職(一)	教育職(二)	研究職	医療職(一)	医療職(二)	医療職(三)	小計	費負担職員			合計	技能労務職	企業員		総計	
											教育職(二)	行政職	医療職(二)			小計	行政職		職員
職員数(A)		3,342	1,939	2,057	1	216	162	214	814	8,745	4,869	234	4	5,107	86	46	13,984		
支給職員数(B)		816	415	490		69	41	62	242	2,135	875	35	1	911	3	14	3,063		
	10,000未満 円		1	1						2								2	
	10,000～10,999																		
	11,000～11,999																		
	12,000～12,999			1						1								1	
	13,000～13,999	1		2		1				4	5			5				9	
	14,000～14,999		1	1						2								2	
	15,000～15,999	3		1				1		5	2			2				7	
	16,000～16,999	3	1	6						10	8	1		9				19	
	17,000～17,999	5	2	4					1	12	3			3				15	
	18,000～18,999	8	7	12		1	1		1	30	15	1		16				46	
	19,000～19,999	11	3	8			1		1	23	6	2		8				31	
	20,000～20,999	12	6	8		2			3	31	11	1		12				44	
	21,000～21,999	13	7	12		4		2	3	41	18	1		19				60	
	22,000～22,999	12	8	11		1	2	2	4	38	27	2		29				69	
	23,000～23,999	40	13	35		7	2	2	7	104	30	4		34				139	
	24,000～24,999	26	15	11		2	1	1	2	58	29	1		30				88	
	25,000～25,999	46	31	28		4		2	12	123	53	2		55				178	
	26,000～26,999	44	31	26		3		9	20	133	63	4		67				202	
	27,000～27,999	62	42	46		3	4	4	18	175	70	5	1	76				252	
	28,000以上	529	247	277		41	40	37	171	1,342	535	11		546				1,898	
	配偶者等居住分																		
	10,000未満																		
	10,000以上	1								1								1	
(A) に対する平均支給額		円	円	円	円	円	円	円	円	円	円	円	円	円	円	円	円	円	円
		6,506	5,690	6,204		8,325	7,065	7,668	8,067	6,482	4,757	3,746	6,875	4,712	959	7,954	5,830	7,954	5,807
(B) に対する平均支給額		円	円	円	円	円	円	円	円	円	円	円	円	円	円	円	円	円	円
		26,647	26,585	26,044		26,059	27,915	26,466	27,136	26,552	26,471	25,046	27,500	26,418	27,500	26,136	26,512	27,500	26,511

第38表 単身赴任手当額

区 分	職員数 (A)	支 給 職員数 (B)	距 離 別 内 訳					(A) に 対する 平 均 支 給 額	(B) に 対する 平 均 支 給 額
			100km未満	100km以上 300km未満	300km以上 500km未満	500km以上 700km未満	700km以上		
	人	人	人	人	人	人	人	円	円
行 政 職	3,342	59	18	29	12			656	37,186
公 安 職	1,939	105	86	17	2			1,711	31,600
教 育 職 (一)	2,057	1	1					15	30,000
教 育 職 (二)	1								
研 究 職	216	8	2	6				1,333	36,000
医 療 職 (一)	162	1	1					185	30,000
医 療 職 (二)	214								
医 療 職 (三)	814								
小 計	8,745	174	108	52	14			670	33,678
県 費 負 担 職 員	教育職(二)	4,869	4		4			31	38,000
	行 政 職	234							
	医 療 職 (二)	4							
	小 計	5,107	4		4			30	38,000
合 計	13,852	178	108	56	14			434	33,775
技 能 労 務 職	86								
企 業 職 員	行政 職	46	1	1				652	30,000
総 計	13,984	179	109	56	14			432	33,754

第39表 特 地 勤 務 手 当 等 額

区 分	職員数 (A)	支 給 職員数 (B)	級 地 別 内 訳								(A)に 対する 平均 支給額	(B)に 対する 平均 支給額	
			そ の 他	準 特 地	1 級 地	2 級 地	3 級 地	4 級 地	5 級 地	6 級 地			
行 政 職	3,342	2		1	1							円 9	円 15,530
公 安 職	1,939	5		2		3						74	28,648
教 育 職 (一)	2,057												
教 育 職 (二)	1												
研 究 職	216												
医 療 職 (一)	162												
医 療 職 (二)	214												
医 療 職 (三)	814												
小 計	8,745	7		3	1	3						20	24,900
県 費 負 担 職 員	教育職(二)	4,869											
	行政職	234											
	医療職(二)	4											
	小 計	5,107											
合 計	13,852	7		3	1	3						13	24,900
技 能 労 務 職	86												
企 業 職 員	行政職	46											
総 計	13,984	7		3	1	3						12	24,900

第40表 ～ き 地 手 当 等 額

区 分	職員数 (A)	支 給 職員数 (B)	級 地 別 内 訳								(A)に 対する 平均 支給額	(B)に 対する 平均 支給額	
			そ の 他	特 別 地	準 ～ き 地	1 級 地	2 級 地	3 級 地	4 級 地	5 級 地			
県 費 負 担 職 員	教育職(二)	4,869	40				24	11	5			円 320	円 38,913
	行政職	234	4				3	1				411	24,054
	医療職(二)	4											
合 計	5,107	44				27	12	5				324	37,562



第41表 義務教育等教員特別手当額

区 分		職 員 数 (A)	支給職員数 (B)	(A)に対する 平均支給額	(B)に対する 平均支給額
教 育 職 (一)		2,057	2,057	5,382	5,382
教 育 職 (二)		1	1	7,700	7,700
県費負担職員	教育職(二)	4,869	4,869	5,307	5,307
合 計		6,927	6,927	5,330	5,330

第42表 通勤方法別職員数

区 分	職員数	該 当 職員数	交通機関等	交 通 用 具		併 用		
				自 転 車	自 動 車 (含原付)	交通機関等 +自 転 車	交通機関等 +自 動 車 (含原付)	
行 政 職	3,342	2,689	397	95	2,184	3	10	
公 安 職	1,939	1,523	31	52	1,435	3	2	
教 育 職 (一)	2,057	1,866	31	4	1,829		2	
教 育 職 (二)	1	1			1			
研 究 職	216	178	15	3	159		1	
医 療 職 (一)	162	124	5	1	117		1	
医 療 職 (二)	214	176	11	2	163			
医 療 職 (三)	814	666	7	2	657			
小 計		8,745	7,223	497	159	6,545	6	16
県費負担職員	教育職(二)	4,869	4,458	27	6	4,424	1	
	行政職	234	218	4	1	213		
	医療職(二)	4	4			4		
	小 計	5,107	4,680	31	7	4,641	1	
合 計		13,852	11,903	528	166	11,186	7	16
技能労務職		86	75	3		72		
企業職員	行政職	46	39	3	2	34		
総 計		13,984	12,017	534	168	11,292	7	16

第43表 通勤手当額

区分	職員数(A)	支給職員数(B)	行政職	公安職	教育職(一)	教育職(二)	研究職	医療職(一)	医療職(二)	医療職(三)	小計				費負担職員				合計	技能労務職	企業職		総計
											職	職	職	職	職	職	職	職			職	職	
職員数	3,342	1,939	1,523	1,866	2,057	1	216	162	214	814	8,745	5,107	4,869	234	4	4	4,680	13,852	86	46	13,984		
支給職員数	2,689	1,523	1,866	1,866	1,866	1	178	124	176	666	7,223	4,458	4,458	218	4	4	4,680	11,903	75	39	12,017		
4,000未満	308	192	226	226	226	1	15	30	35	197	1,004	675	675	37	1	1	712	1,716	3	3	1,722		
4,000～5,999	556	425	481	481	481	35	36	36	36	173	1,742	1,531	1,531	53	1	1	1,585	3,327	16	1	3,344		
6,000～7,999	516	347	323	323	323	30	33	32	32	88	1,369	979	979	50	1	1	1,030	2,399	11	8	2,418		
8,000～9,999	311	201	204	204	204	17	7	19	19	63	822	489	489	28	1	1	517	1,339	10	10	1,359		
10,000～11,999	208	131	171	171	171	11	3	6	6	42	572	291	291	13	1	1	305	877	7	4	888		
12,000～13,999	204	41	75	75	75	11	2	3	3	18	354	131	131	8	1	1	140	494	3	6	503		
14,000～15,999	134	57	122	122	122	10	4	9	9	22	358	160	160	14	1	1	174	532	7	6	545		
16,000～17,999	104	39	69	69	69	10	6	6	6	23	257	49	49	6	1	1	55	312	4	4	316		
18,000～19,999	73	31	54	54	54	8	5	5	5	22	193	55	55	6	1	1	61	254	3	3	257		
20,000～21,999	35	9	21	21	21	2	1	3	3	4	75	26	26	1	1	1	27	102	3	3	105		
22,000～23,999	62	13	32	32	32	6	2	2	2	5	120	26	26	1	1	1	27	147	3	3	150		
24,000～25,999	60	20	28	28	28	10	1	3	3	3	125	28	28	1	1	1	28	153	2	1	156		
26,000～27,999	25	4	19	19	19	3	1	1	1	2	52	6	6	1	1	1	7	59	1	1	60		
28,000～29,999	28	6	21	21	21	4	4	5	5	2	66	5	5	1	1	1	5	71	1	1	72		
30,000～31,999	7	2	7	7	7	2	2	1	1	2	21	3	3	1	1	1	3	24	1	1	24		
32,000～33,999	20	2	7	7	7	1	1	1	1	1	32	2	2	1	1	1	2	34	1	1	34		
34,000～35,999	11	2	4	4	4	2	4	4	4	1	23	1	1	1	1	1	1	24	1	1	24		
36,000～37,999	5	1	1	1	1	1	1	1	1	1	8	1	1	1	1	1	1	9	1	1	9		
38,000～39,999	6	2	6	6	6	2	2	2	2	2	6	6	6	1	1	1	6	6	1	1	6		
40,000～41,999	2	2	2	2	2	2	2	2	2	2	2	2	2	1	1	1	2	2	1	1	2		
42,000～43,999	6	6	6	6	6	6	6	6	6	6	6	6	6	1	1	1	6	6	1	1	6		
44,000～45,999	2	2	2	2	2	2	2	2	2	2	2	2	2	1	1	1	2	2	1	1	2		
46,000～47,999	1	1	1	1	1	1	1	1	1	1	2	1	1	1	1	1	2	2	1	1	2		
48,000～49,999	2	2	2	2	2	2	2	2	2	2	5	5	5	1	1	1	5	5	1	1	5		
50,000～51,999	2	2	2	2	2	2	2	2	2	2	2	2	2	1	1	1	2	2	1	1	2		
52,000～53,999	2	2	2	2	2	2	2	2	2	2	2	2	2	1	1	1	2	2	1	1	2		
54,000～54,999	2	2	2	2	2	2	2	2	2	2	2	2	2	1	1	1	2	2	1	1	2		
55,000以上	3	3	3	3	3	3	3	3	3	3	5	5	5	1	1	1	5	5	1	1	5		
加算分(再掲)																							
支給職員数小計																							
5,000未満																							
5,000～9,999																							
10,000～14,999																							
15,000～19,999																							
20,000以上																							
(A)に対する平均支給額	8,115	6,228	8,371	8,371	8,371	2,200	9,762	5,149	8,700	5,756	7,537	6,342	6,342	7,064	8,975	6,377	7,109	10,084	8,506	10,033	7,132		
(B)に対する平均支給額	10,086	7,929	9,228	9,228	9,228	2,200	11,846	6,728	10,578	7,035	9,125	6,926	6,926	7,582	8,975	6,959	8,273	11,563	10,033	10,033	8,299		

## (7) 再任用職員

第44表 適用給料表別・級別職員数

## 1 フルタイム勤務職員

給料表	級 計	1	2	3	4	5	6	7	8	9
		人	人	人	人	人	人	人	人	人
行政職給料表	149			34	35	71	4	2	3	
公安職給料表	18			4	14					
教育職給料表(一)	196	13	183							
教育職給料表(二)	274		273			1				
研究職給料表	20			7	11	2				
医療職給料表(二)	16				2	3	11			
医療職給料表(三)	21			7	7	7				
技能労務職給料表	42			1	40	1				
給料表計	736	13	456	53	109	85	15	2	3	

## 2 短時間勤務職員

給料表	級 計	1	2	3	4	5	6	7	8	9
		人	人	人	人	人	人	人	人	人
行政職給料表	62			18	17	26		1		
公安職給料表										
教育職給料表(一)	78	3	75							
教育職給料表(二)	211		211							
研究職給料表	2		1	1						
医療職給料表(二)	5				2	3				
医療職給料表(三)	45			39	6					
技能労務職給料表	9				9					
給料表計	412	3	287	58	34	29		1		

令和5年

**職員の給与等の実態**

令和5年10月 発行

石川県人事委員会事務局  
〒920-8580 金沢市鞍月1丁目1番地  
電話 076-225-1871  
FAX 076-225-1872  
<https://www.pref.ishikawa.lg.jp/jinjiin/>