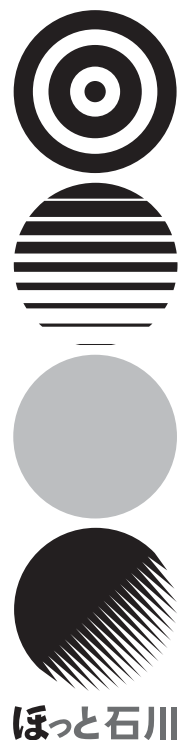


統計からみた 石川県の観光

平成29年

石川県観光戦略推進部





石川県観光PRマスコットキャラクター
「ひやくまんさん」

「ひやくまんさん」は、石川県の郷土玩具であり、縁起物の「加賀八幡起上り」をモチーフに、石川の多彩な文化をギュッと凝縮し、百万石の豪華絢爛さをイメージさせるデザインとなっており、輪島塗のおひげ、金沢箔を全身に施し、加賀友禅柄の菊やぼたん、色彩には赤・黄・緑・紺青（こんじょう）・紫の九谷五彩を使用し、全国に誇る石川の伝統工芸の技術が取り入れられています。また、全身の素材には炭素繊維が使われており、伝統だけでなく、石川が誇る先端技術の結晶でもあります。

さらに全身には、兼六園のこじ灯籠や白山、能登キリコなど、県内各地域の観光資源が描かれており、県内のマスコットキャラクターを代表するような風格を備えています。

「ひやくまんさん」は、県の広告塔として、石川県の魅力をPRするため活動しています。

「ひやくまんさん」公式HP
<http://hyakumansan.jp/>

【北陸新幹線】



石川県の観光ウェブサイト「ほっと石川旅ねっと」を、ぜひご利用ください！

●アクセスは簡単！

ほっと石川

検索

平成 29 年石川県観光入り込み客数（推計）について

- ・ 平成 29 年の県全体の観光入り込み客数は 24,753 千人で、対前年比 100.7%、北陸新幹線金沢開業前の平成 26 年比では 114.5%となり、前年に引き続き開業前の水準を大きく上回った。
- ・ 主要温泉地（山中、山代、片山津、粟津、湯涌、和倉、輪島の 7 温泉地）の宿泊者数は、対前年比 93.6%、平成 26 年比 103.9%の 2,885 千人となった。
- ・ 外国人宿泊者数は、対前年比 114.5%の 606 千人で、5 年連続で過去最高となった。

単位：千人、%

区 分	平成26年	平成28年	平成29年	対前年比	平成26年比
1～3月	4,016	4,731	4,611	97.5	114.8
4～6月	6,542	7,069	7,324	103.6	112.0
7～9月	6,110	6,944	6,967	100.3	114.0
10～12月	4,943	5,844	5,851	100.1	118.4
計	21,611	24,588	24,753	100.7	114.5
主要温泉地 宿泊者数	2,776	3,082	2,885	93.6	103.9
外国人 宿泊者数	294	529	606	114.5	206.3

統計からみた石川県の観光（平成 29 年）

I 観光統計（平成 29 年）

1	調査の概要	1
2	観光入り込み客数調	3
3	観光消費額調	14

II 平成 29 年度観光動態調査

1	調査の概要	15
2	調査結果	16
参考	調査票記載内容	24

<参考資料>

1	主要観光施設別利用者数	26
2	平成 29 年に実施した主な祭り・イベントの入り込み状況	28
3	地域別宿泊施設数及び収容人員	30
4	登録ホテル・旅館数及び客室数	31
5	北陸自動車道県内各 I C 別出入車両台数	32
6	白山白川郷ホワイトロード利用台数	33
7	主要駐車場バス利用台数	33
8	のと里山海道利用台数	33
9	小松空港・のと里山空港利用者数	34
10	主な海水浴場の利用状況	35
11	主なスキー場への入り込み客数	35
12	宿泊旅行統計調査（抜粋）	36

※四捨五入により、内訳の合計が総数に合わない場合があります。

I 観光統計（平成 29 年）

1 調査の概要

(1) 調査期間 平成 29 年 1 月 1 日～平成 29 年 12 月 31 日

(2) 統計方法

市町等を調査の依頼先とし、それぞれ主要観光地、観光施設、イベント、宿泊施設毎に発地別・日帰り宿泊別・月別観光入り込み客数の報告のあったものを基に推計した。

観光入り込み客数については、金沢、加賀、白山、能登の 4 地域ごとに次により推計した。

主要な①観光地・観光施設、②イベント、③宿泊施設に分類

① 観光地・観光施設

延べ人数（市町調査積み上げ）に入り込み客率（同一人の観光施設複数訪問を考慮し過去の観光統計から算出した率）を乗じて推計した人数

② イベント

地元以外からの集客が多く見込まれるイベントの延べ人数（市町調査積み上げ）

③ 宿泊施設

延べ人数（市町調査積み上げ）

①～③を合計し、入り込み客数を推計した。

また観光消費額は、観光庁の「観光入込客統計に関する共通基準」に基づき算出した。

(3) 調査地域及びその区分

金沢地域 ー 金沢市、かほく市、白山市（旧松任市、旧美川町）、野々市市、津幡町、内灘町

加賀地域 ー 小松市、加賀市、能美市、川北町

白山地域 ー 白山市（旧鶴来町、旧河内村、旧吉野谷村、旧鳥越村、旧尾口村、旧白峰村）

能登地域 ー 宝達志水町以北

(4) 主な調査項目

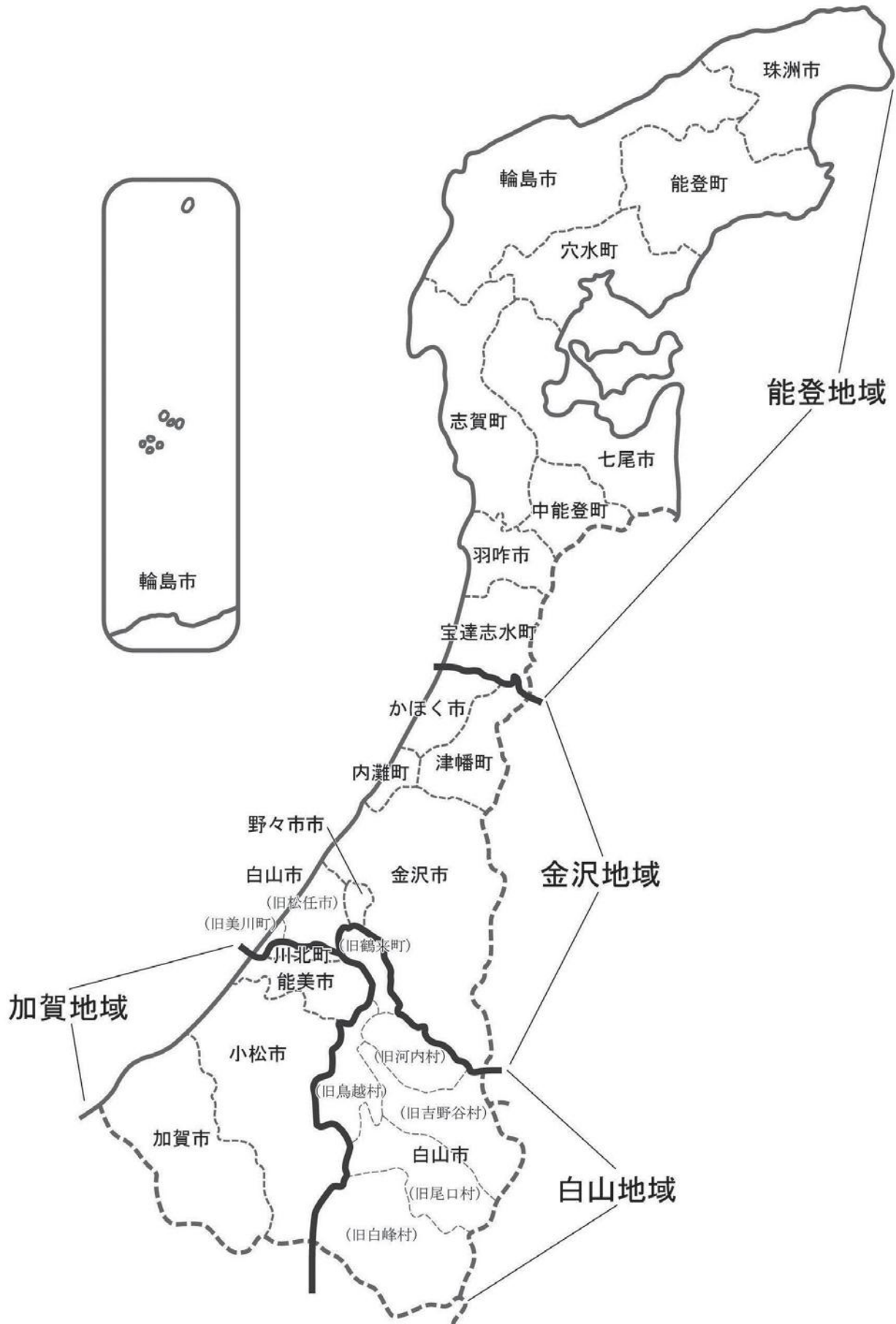
観光入り込み客数調

・ 発地別観光入り込み客数……………3	・ 日帰り・宿泊別観光入り込み客数…10
・ 地域別観光入り込み客数……………4	・ 兼六園外国人入園者数……………11
・ 地域別・発地別観光入り込み客数…7	・ 外国人宿泊者数……………12
・ 地域別・月別観光入り込み客数…8	

消費額調

観光消費額……………	14
------------	----

調査地域及びその区分



2 観光入り込み客数調

(1) 発地別観光入り込み客数（表 1）

平成 29 年の県外からの観光入り込み客数は、対前年比 100.6%の 15,224 千人となった。

新幹線開業による時間距離の大幅な短縮により、平成 27 年にはじめて関西圏からの入り込みを上回った首都圏からの入り込みは、対前年比 96.9%の 4,135 千人と落ち着きを見せた一方、誘客の重点地域として位置付けた東北地域（宮城・福島）からの入り込みは、対前年比 105.6%の 228 千人と順調に推移している。

また、関西圏からの入り込みは対前年比 102.0%の 2,792 千人、中京圏からの入り込みは対前年比 97.2%の 1,950 千人となった。

（表 1）発地別観光入り込み客数（推計）

単位：千人、%

発地		年	平成 28 年	平成 29 年	対前年比
県内			9,462 (38.5)	9,529 (38.5)	100.7
県外			15,126 (61.5)	15,224 (61.5)	100.6
県外の 内訳	富山県		1,973 (8.0)	1,970 (8.0)	99.8
	福井県		998 (4.1)	982 (4.0)	98.4
	小計（隣県）		2,971 (12.1)	2,952 (11.9)	99.4
	長野県		478 (1.9)	441 (1.8)	92.3
	東北（宮城県・福島県）		216 (0.9)	228 (0.9)	105.6
	首都圏		4,269 (17.4)	4,135 (16.7)	96.9
	関西圏		2,736 (11.1)	2,792 (11.3)	102.0
	中京圏		2,006 (8.2)	1,950 (7.9)	97.2
	小計（3大都市圏）		9,011 (36.6)	8,877 (35.9)	98.5
	その他		2,449 (10.0)	2,726 (11.0)	111.3
合計			24,588 (100.0)	24,753 (100.0)	100.7

() 内は構成比 %

首都圏：東京都、神奈川県、千葉県、埼玉県、栃木県、茨城県、群馬県

関西圏：大阪府、京都府、兵庫県、和歌山県、奈良県、滋賀県

中京圏：愛知県、岐阜県、静岡県、三重県

(2) 地域別観光入り込み客数 (表 2)

- ・ 金沢地域・・・金沢市内の観光施設入場者やイベント来場者の減少により、対前年比 98.9% の 10,221 千人となった。
- ・ 加賀地域・・・前年悪天候であった九谷茶碗まつりが好天に恵まれたことや白山開山 1300 年関連イベントの開催等により、対前年比 102.1% の 5,695 千人となった。
- ・ 白山地域・・・白山開山 1300 年関連イベントの開催や十分な積雪に恵まれたスキー場の利用者が増加したこと等により、対前年比 109.3% の 979 千人となった。
- ・ 能登地域・・・奥能登国際芸術祭の開催や道の駅のと千里浜のオープン等により、対前年比 101.0% の 7,858 千人となった。

(表 2) 地域別観光入り込み客数 (推計)

単位：千人、%

	平成 28 年	平成 29 年	対前年比
金 沢 地 域	10,335	10,221	98.9%
加 賀 地 域	5,580	5,695	102.1%
白 山 地 域	896	979	109.3%
能 登 地 域	7,778	7,858	101.0%

※ 白山地域は白山市のうち旧松任市及び旧美川町を除いた地域(旧松任市及び旧美川町は金沢地域に含めた)

(表 3) 主要温泉地別宿泊者数

単位：千人、%

	平成 28 年	平成 29 年	対前年比
山 中 温 泉	442	438	99.2%
山 代 温 泉	804	758	94.3%
片 山 津 温 泉	514	487	94.7%
粟 津 温 泉	255	243	95.2%
湯 涌 温 泉	60	60	99.9%
和 倉 温 泉	855	778	91.0%
輪 島 温 泉 郷	152	121	79.6%
合 計	3,082	2,885	93.6%

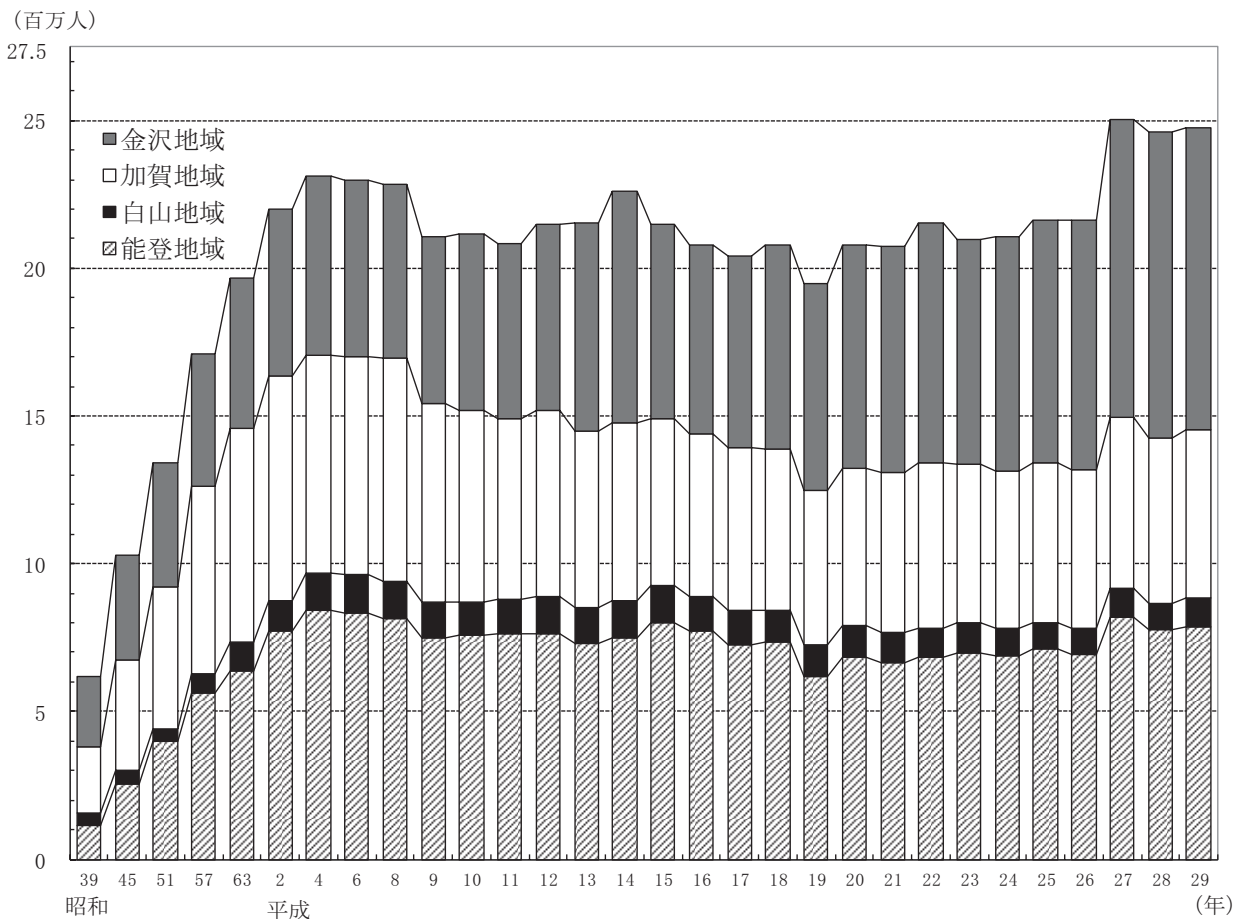
(参 考)

ア 観光入り込み客数の推移 (図 1)

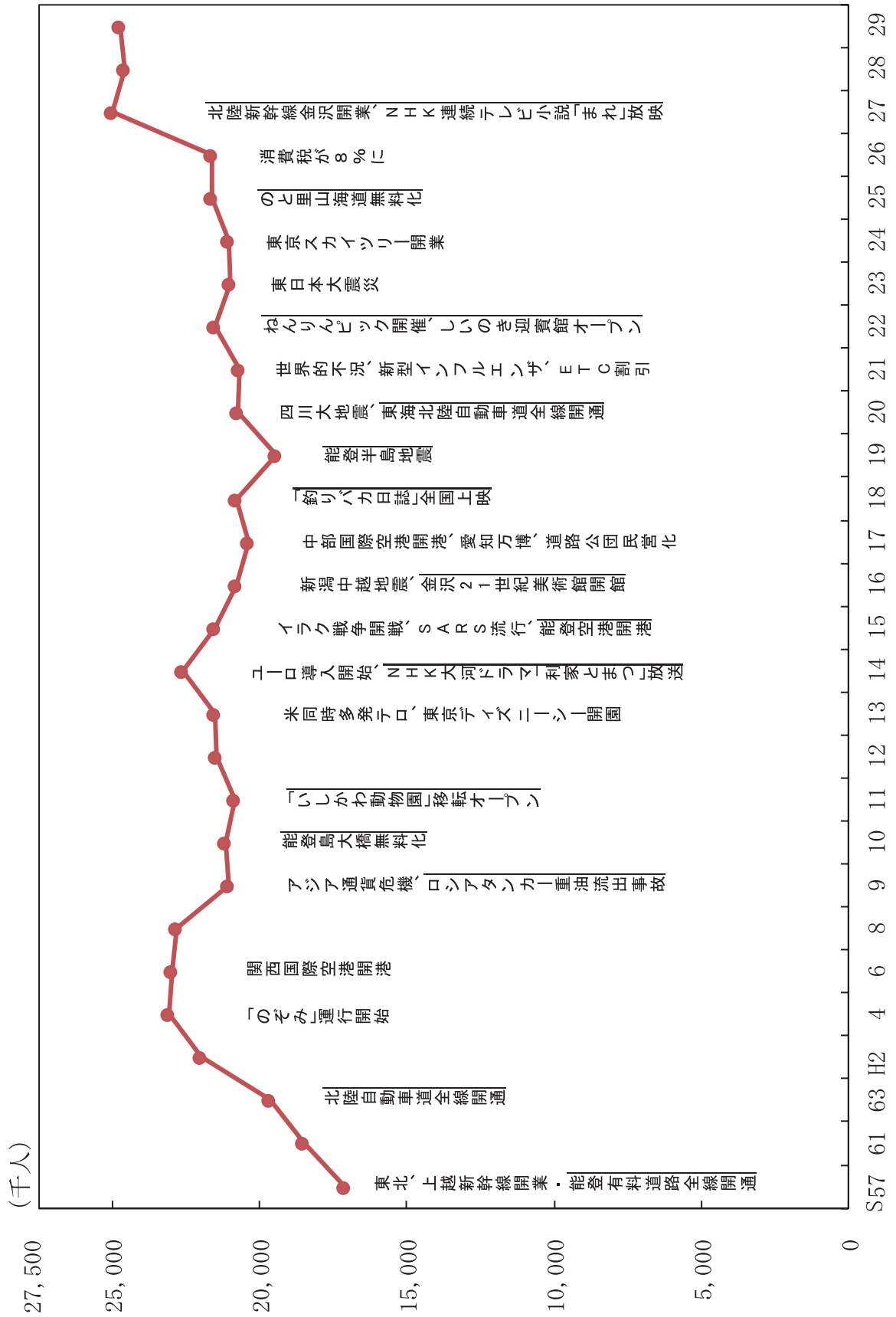
オイルショックや円高等による景気低迷などで入り込み客数が伸び悩んだ時期もあったが、平成 4 年までは概ね増加基調で推移してきた。平成 5 年以降はバブル経済崩壊後の長引く景気の低迷を反映して、ほぼ横ばいから微減傾向となった。この間、ロシアタンカー重油事故が発生した平成 9 年、能登半島地震の発生した平成 19 年に大きく減少したが、NHKの大河ドラマの放送や「加賀百万石博」の開催のあった平成 14 年、新規施設のオープンや「ねんりんピック石川 2010」の開催等のあった平成 22 年は増加した。

平成 27 年には、北陸新幹線金沢開業やNHK連続テレビ小説「まれ」の放映等により、首都圏客を中心に、県全体で入り込み客が大きく増加し、統計を開始した昭和 31 年以来過去最高の 25,018 千人を記録した。平成 29 年も引き続き開業前の水準を大きく上回った。

(図 1) 観光入り込み客数の推移



(図 2) 過去からの観光入り込み客数の推移



(3) 地域別・発地別観光入り込み客数 (表 4)

ア 金沢地域・・・県外客の占める割合は、67.8%と前年に比べ1.5ポイント増加した。

うちシェアの高いものから順に首都圏が 23.0% (対前年比 △0.3ポイント)

その他が 20.1% (同 +2.3ポイント)

関西圏が 10.4% (同 △0.2ポイント) を占めた。

イ 加賀地域・・・県外客の占める割合は、58.5%と前年と比べ横ばいであった。

うちシェアの高いものから順に関西圏が 17.2% (対前年比 +0.9ポイント)

その他が 8.8% (同 +0.8ポイント)

中京圏が 8.6% (同 △0.5ポイント) を占めた。

ウ 白山地域・・・県外客の占める割合は、50.7%と前年に比べ0.6ポイント減少した。

うちシェアの高いものから順に中京圏が 14.3% (対前年比 △0.2ポイント)

関西圏が 12.3% (同 △0.9ポイント)

首都圏が 8.2% (同 +0.1ポイント) を占めた。

エ 能登地域・・・県外客の占める割合は、56.8%と前年に比べ1.6ポイント減少した。

うちシェアの高いものから順に首都圏が 15.5% (対前年比 △1.3ポイント)

富山が 13.3% (同 ±0.0ポイント)

その他が 9.9% (同 △0.4ポイント) を占めた。

(表 4) 地域別・発地別観光入り込み客数 (推計)

単位：千人

地域 年	金沢地域		加賀地域		白山地域		能登地域		合 計		
	平成28年	平成29年	平成28年	平成29年	平成28年	平成29年	平成28年	平成29年	平成28年	平成29年	
県 内	(33.7) 3,478	(32.2) 3,287	(41.5) 2,316	(41.5) 2,363	(48.7) 436	(49.3) 483	(41.6) 3,232	(43.2) 3,397	(38.5) 9,462	(38.5) 9,529	
県 外	(66.3) 6,856	(67.8) 6,934	(58.5) 3,264	(58.5) 3,333	(51.3) 460	(50.7) 496	(58.4) 4,546	(56.8) 4,462	(61.5) 15,126	(61.5) 15,224	
県 外 の 内 訳	富山県	(4.1) 425	(4.2) 428	(8.7) 485	(8.0) 458	(3.7) 33	(3.9) 38	(13.3) 1,031	(13.3) 1,046	(8.0) 1,973	(8.0) 1,970
	福井県	(3.1) 316	(2.9) 299	(7.7) 429	(7.5) 425	(5.5) 49	(5.6) 55	(2.6) 205	(2.6) 204	(4.1) 998	(4.0) 982
	小 計 (隣 県)	(7.2) 741	(7.1) 727	(16.4) 914	(15.5) 883	(9.0) 81	(9.5) 93	(15.9) 1,236	(15.9) 1,249	(12.1) 2,971	(11.9) 2,952
	首都圏	(23.3) 2,405	(23.0) 2,352	(8.7) 487	(8.5) 484	(8.1) 73	(8.2) 80	(16.8) 1,305	(15.5) 1,219	(17.4) 4,269	(16.7) 4,135
	関西圏	(10.6) 1,095	(10.4) 1,059	(16.3) 911	(17.2) 979	(13.2) 118	(12.3) 120	(7.9) 612	(8.1) 634	(11.1) 2,736	(11.3) 2,792
	中京圏	(7.5) 776	(7.3) 744	(9.1) 509	(8.6) 488	(14.5) 130	(14.3) 140	(7.6) 592	(7.4) 578	(8.2) 2,006	(7.9) 1,950
	小 計 (3大都市圏)	(41.4) 4,275	(40.7) 4,155	(34.2) 1,906	(34.2) 1,950	(35.8) 321	(34.7) 340	(32.3) 2,509	(30.9) 2,431	(36.6) 9,011	(35.9) 8,877
	その他	(17.8) 1,840	(20.1) 2,052	(8.0) 444	(8.8) 499	(6.5) 58	(6.4) 63	(10.3) 802	(9.9) 781	(12.8) 3,143	(13.7) 3,395
合 計	(100.0) 10,335	(100.0) 10,221	(100.0) 5,580	(100.0) 5,695	(100.0) 896	(100.0) 979	(100.0) 7,778	(100.0) 7,858	(100.0) 24,588	(100.0) 24,753	

() 内は構成比 %

首都圏：東京都、神奈川県、千葉県、埼玉県、栃木県、茨城県、群馬県
 関西圏：大阪府、京都府、兵庫県、和歌山県、奈良県、滋賀県
 中京圏：愛知県、岐阜県、静岡県、三重県

(4) 地域別・月別観光入り込み客数 (表 5)

- 1～3 月期・・・前年の「ふるさと宿泊券」の反動減等により、対前年比 97.5%の 4,611 千人となった。
- 4～6 月期・・・観桜期に兼六園入園者数が過去最高であったこと、前年天候不良の影響を受けた九谷茶碗まつりの入り込みが好調であったこと等により、対前年比 103.6%の 7,324 千人となった。

(表 5) 地域別・月別観光入り込み客数 (推計)

区 分	1 月	2 月	3 月	小計 (1-3月)	4 月	5 月	6 月	小計 (4-6月)
平 成 25 年	1,355	1,351	1,376	4,082	1,591	2,829	2,100	6,520
平 成 26 年	1,386	1,257	1,373	4,016	1,750	2,717	2,076	6,542
平 成 27 年	1,350	1,275	1,654	4,279	2,025	3,154	2,342	7,521
平 成 28 年	1,538	1,468	1,725	4,731	1,986	2,860	2,224	7,069
平 成 29 年	1,532	1,334	1,746	4,611	2,089	3,056	2,179	7,324
う ち 金 沢 地 域	576	594	772	1,941	1,144	1,044	1,165	3,354
加 賀 地 域	348	319	431	1,098	415	1,078	369	1,862
白 山 地 域	98	47	54	199	56	89	73	218
能 登 地 域	510	374	489	1,373	474	845	572	1,890

※ 白山地域は白山市のうち旧松任市及び旧美川町を除いた地域(旧松任市及び旧美川町は金沢地域に含めた)

(表 6) 主要温泉地別・月別宿泊者数

区 分	1 月	2 月	3 月	小計 (1-3月)	4 月	5 月	6 月	小計 (4-6月)
山 中 温 泉	32	35	48	115	33	38	28	99
山 代 温 泉	61	62	74	197	53	60	50	164
片 山 津 温 泉	36	36	49	121	37	42	32	111
粟 津 温 泉	20	19	24	64	19	21	16	56
湯 涌 温 泉	5	5	6	16	4	5	4	13
和 倉 温 泉	50	52	70	172	53	64	60	177
輪 島 温 泉 郷	6	6	10	22	8	12	10	30
合 計	210	216	281	707	209	242	201	651

- 7～9 月期・・・天候不良による航空祭の中止等の一方、白山開山 1300 年記念イベントの開催や道の駅のと千里浜のオープン等により、対前年比 100.3%の 6,967 千人となった。
- 10～12 月期・・・10 月の 2 度の台風による入り込み減の一方、奥能登国際芸術祭の開催等により、対前年比 100.1%の 5,851 千人となった。

単位：千人

7 月	8 月	9 月	小計 (7-9月)	10 月	11 月	12 月	小計 (10-12月)	計
1,652	2,546	1,725	5,923	2,159	1,742	1,206	5,107	21,632
1,657	2,548	1,904	6,110	1,961	1,747	1,235	4,943	21,611
1,943	2,974	2,420	7,338	2,393	2,095	1,392	5,880	25,018
2,043	2,775	2,126	6,944	2,475	1,963	1,405	5,844	24,588
2,033	2,857	2,077	6,967	2,523	1,960	1,368	5,851	24,753
763	964	800	2,527	1,017	801	581	2,399	10,221
365	564	436	1,365	605	442	323	1,370	5,695
92	145	91	327	122	73	40	235	979
814	1,184	750	2,748	778	644	424	1,847	7,858

単位：千人

7 月	8 月	9 月	小計 (7-9月)	10 月	11 月	12 月	小計 (10-12月)	計
30	47	31	108	36	44	36	116	438
55	80	55	190	64	74	68	207	758
36	61	33	130	38	46	41	125	487
18	27	17	62	19	22	20	61	243
4	6	5	15	6	6	5	17	60
58	91	62	210	74	81	64	219	778
10	15	12	37	13	13	6	32	121
211	326	215	752	250	285	240	775	2,885

(5) 日帰り・宿泊別観光入り込み客数 (表 7)

日帰り・宿泊別の観光入り込み客数は、日帰りが 16,737 千人 (構成比 67.6%)、宿泊が 8,016 千人 (同 32.4%) となった。なお、地域別に内訳をみると、宿泊の割合は、金沢地域で 33.9%、加賀地域で 47.7%、白山地域で 11.8%、能登地域で 21.9%であった。

(表 7) 日帰り・宿泊別観光入り込み客数 (推計)

単位：千人

区 分		総 数	日 帰 り	宿 泊
平 成 25 年		21,632 (100.0)	14,239 (65.8)	7,393 (34.2)
平 成 26 年		21,611 (100.0)	14,843 (68.7)	6,768 (31.3)
平 成 27 年		25,018 (100.0)	16,821 (67.2)	8,197 (32.8)
平 成 28 年		24,588 (100.0)	16,474 (67.0)	8,114 (33.0)
平 成 29 年		24,753 (100.0)	16,737 (67.6)	8,016 (32.4)
内 訳	金沢地域	10,221 (100.0)	6,761 (66.1)	3,460 (33.9)
	加賀地域	5,695 (100.0)	2,979 (52.3)	2,716 (47.7)
	白山地域	979 (100.0)	863 (88.2)	116 (11.8)
	能登地域	7,858 (100.0)	6,134 (78.1)	1,724 (21.9)

() 内は構成比 %

(6) 兼六園外国人入園者数 (表 8、図 3)

兼六園の外国人入園者数は、対前年比 106.5%の 379 千人となった。

構成比では、台湾が 39.7%、続いて欧州 (5カ国計) が 12.9%、香港が 9.7%であった。

(表 8) 兼六園外国人入園者数

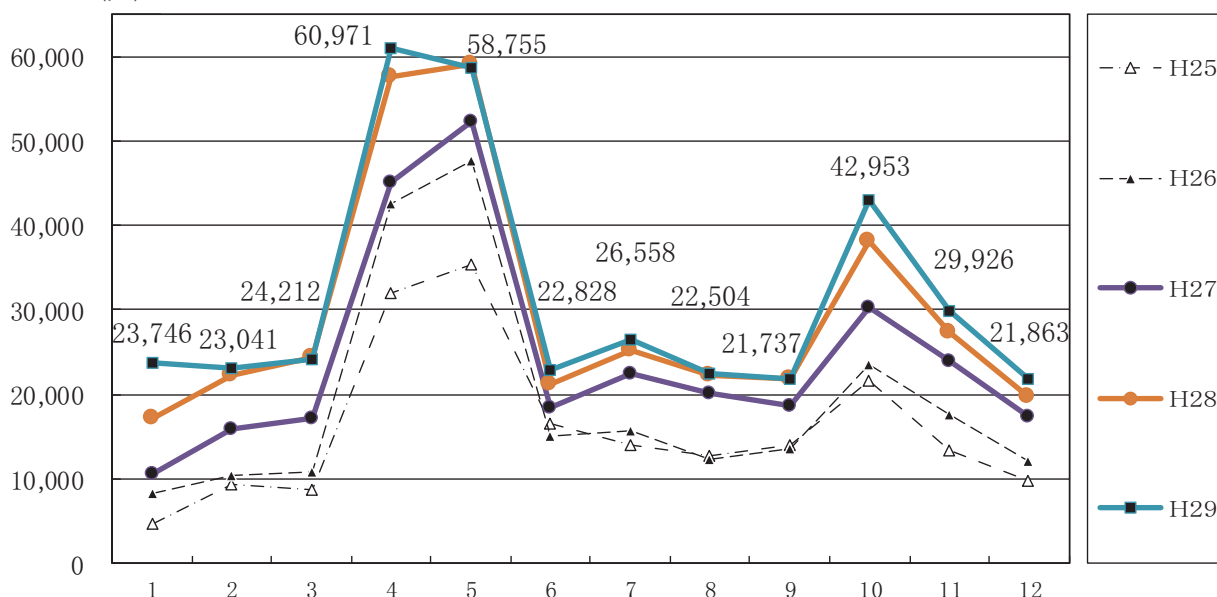
単位：人・%

区 分	平成25年	平成26年	平成27年	平成28年	平成29年	対前年比
台 湾	(57.3) 110,074	(55.8) 127,925	(46.5) 135,656	(40.9) 145,643	(39.7) 150,553	103.4
香 港	(9.6) 18,468	(8.3) 19,097	(9.9) 28,820	(10.9) 38,687	(9.7) 36,958	95.5
中 国	(2.4) 4,580	(2.9) 6,731	(4.9) 14,177	(5.9) 21,037	(6.5) 24,629	117.1
韓 国	(3.6) 6,919	(2.3) 5,292	(2.6) 7,552	(3.0) 10,735	(4.0) 15,240	142.0
東南アジア 4カ国計	(7.3) 14,060	(8.1) 18,526	(8.9) 25,896	(9.1) 32,431	(8.2) 31,002	95.6
欧 州 5カ国計	(7.3) 13,936	(8.6) 19,768	(11.1) 32,299	(12.8) 45,563	(12.9) 48,862	107.2
ア メ リ カ	(4.3) 8,346	(4.4) 10,018	(5.3) 15,528	(5.6) 19,867	(5.9) 22,359	112.5
豪 州	(2.3) 4,426	(2.7) 6,186	(2.9) 8,495	(3.6) 12,689	(3.8) 14,428	113.7
そ の 他	(5.9) 11,276	(6.8) 15,537	(8.0) 23,418	(8.3) 29,409	(9.2) 35,063	119.2
合 計	(100.0) 192,085	(100.0) 229,080	(100.0) 291,841	(100.0) 356,061	(100.0) 379,094	106.5

欧州 5カ国… (フランス、ドイツ、イタリア、スペイン、イギリス) () 内は構成比 %
 東南アジア 4カ国… (インドネシア、マレーシア、シンガポール、タイ)

(図 3) 月別兼六園外国人入園者数 (H25~H29)

(人)



(7)外国人宿泊者数(表9)

外国人宿泊者数は、新幹線沿線自治体やJR等との連携による取り組み等により、欧米豪方面からの宿泊客が大きく増加するとともに、アジアからの訪日リピーターの増加に伴い、本県を訪れるアジアからの個人旅行者が増加したことから、対前年比114.5%の606千人となり、5年連続で過去最高を記録した。

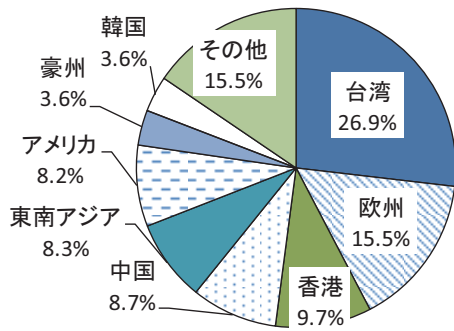
(表9) 国籍別外国人宿泊者数

区 分		平成22年	平成23年	平成24年	平成25年
台 湾	石川	(36.2) 61,139	(38.9) 41,604	(40.4) 65,448	(41.9) 101,463
	全国	(14.7) 1,268,278	(16.0) 993,974	(17.5) 1,466,688	(21.3) 2,210,821
香 港	石川	(8.1) 13,646	(5.3) 5,662	(6.4) 10,328	(7.8) 18,862
	全国	(5.9) 508,691	(5.9) 364,865	(5.8) 481,704	(7.2) 745,881
中 国	石川	(6.4) 10,766	(8.8) 9,360	(8.0) 12,915	(6.2) 15,112
	全国	(16.4) 1,412,875	(16.8) 1,043,246	(17.1) 1,429,855	(12.7) 1,314,437
韓 国	石川	(10.0) 16,831	(8.4) 9,032	(8.3) 13,435	(5.1) 12,428
	全国	(28.3) 2,439,816	(26.7) 1,658,073	(24.4) 2,044,249	(23.7) 2,456,165
東南アジア (※)	石川	(4.1) 6,919	(3.9) 4,165	(4.3) 6,979	(6.3) 15,206
	全国	(6.9) 590,992	(6.4) 399,750	(7.6) 634,484	(9.2) 956,240
欧 州	石川	(14.5) 24,534	(10.0) 10,709	(11.7) 18,940	(10.5) 25,499
	全国	(9.9) 853,166	(9.2) 569,279	(9.3) 776,430	(8.7) 904,132
アメリカ	石川	(8.6) 14,489	(8.6) 9,200	(7.1) 11,541	(7.9) 19,088
	全国	(8.4) 727,234	(9.1) 565,887	(8.6) 717,372	(7.7) 799,280
豪 州	石川	(2.8) 4,671	(3.7) 3,988	(3.1) 5,095	(2.5) 6,020
	全国	(2.6) 225,751	(2.6) 162,578	(2.5) 206,537	(2.4) 244,569
そ の 他	石川	(9.5) 16,118	(12.4) 13,213	(10.8) 17,480	(11.8) 28,614
	全国	(6.8) 584,372	(7.4) 461,100	(7.3) 610,553	(7.1) 732,379
合 計	石川	(100.0) 169,113	(100.0) 106,933	(100.0) 162,161	(100.0) 242,292
	全国	(100.0) 8,611,175	(100.0) 6,218,752	(100.0) 8,367,872	(100.0) 10,363,904

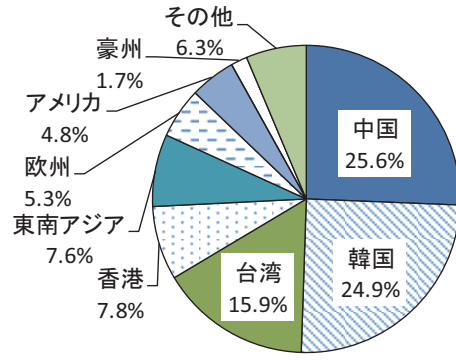
上段：石川県内外国人宿泊者数、下段：訪日外客数(出典：日本政府観光局(JNTO))

※「東南アジア」はインドネシア、マレーシア、シンガポール、タイの4か国。ただし、インドネシアは平成25年より集計を開始したため、平成24年以前は「その他」に含む。

H29 石川県内外国人宿泊者数



H29 訪日外客数



単位：人

平成26年	平成27年	平成28年	平成29年	前年比 (%)
(38.6)	(30.1)	(29.7)	(26.9)	103.5
113,347	109,460	157,321	162,831	
(21.1)	(18.6)	(17.3)	(15.9)	109.5
2,829,821	3,677,075	4,167,512	4,564,053	
(7.0)	(7.7)	(10.4)	(9.7)	107.1
20,676	27,966	55,048	58,942	
(6.9)	(7.7)	(7.7)	(7.8)	121.3
925,975	1,524,292	1,839,193	2,231,568	
(6.3)	(8.3)	(9.1)	(8.7)	109.2
18,517	30,092	48,410	52,880	
(18.0)	(25.3)	(26.5)	(25.6)	115.4
2,409,158	4,993,689	6,373,564	7,355,818	
(4.8)	(3.6)	(3.5)	(3.6)	115.1
14,238	12,985	18,741	21,566	
(20.5)	(20.3)	(21.2)	(24.9)	140.3
2,755,313	4,002,095	5,090,302	7,140,438	
(6.9)	(7.4)	(8.8)	(8.3)	107.5
20,269	26,767	46,699	50,192	
(9.6)	(8.2)	(8.0)	(7.6)	113.2
1,293,792	1,616,044	1,928,614	2,183,221	
(11.1)	(15.6)	(14.8)	(15.5)	120.2
32,686	56,545	78,193	94,009	
(7.8)	(6.3)	(5.9)	(5.3)	107.3
1,048,731	1,244,970	1,421,934	1,525,662	
(7.6)	(8.8)	(8.0)	(8.2)	118.0
22,254	32,005	42,342	49,945	
(6.6)	(5.2)	(5.2)	(4.8)	110.6
891,668	1,033,258	1,242,719	1,374,964	
(2.6)	(3.2)	(3.3)	(3.6)	126.2
7,656	11,515	17,491	22,071	
(2.3)	(1.9)	(1.9)	(1.7)	111.2
302,656	376,075	445,332	495,054	
(15.1)	(15.4)	(12.3)	(15.5)	144.1
44,313	56,064	65,228	93,983	
(7.1)	(6.4)	(6.4)	(6.3)	118.9
956,353	1,269,911	1,530,530	1,820,295	
(100.0)	(100.0)	(100.0)	(100.0)	114.5
293,956	363,399	529,473	606,419	
(100.0)	(100.0)	(100.0)	(100.0)	119.3
13,413,467	19,737,409	24,039,700	28,691,073	

() 内は構成比 %

3 観光消費額調

平成 29 年の観光消費額は、3,120 億円で、対前年比では+0.2%、5 億円増、新幹線開業前（平成 26 年）比では、+18.1%、478 億円増であった。（表 10）

（表 10）消費分野別観光消費額（推計）

（単位：百万円）

区 分	合計	内 訳					
		宿泊費	飲食費	土産代	交通費	入場料	その他
平成29年	311,970	96,280	84,531	72,186	41,640	10,382	6,951
平成28年	311,463	94,547	82,941	73,271	43,054	10,703	6,947
平成27年	322,313	96,650	84,527	77,326	45,519	11,173	7,118
平成26年	264,214	73,653	71,406	65,358	38,528	9,528	5,741
前年比 (%)	507 (100.2)	1,733 (101.8)	1,590 (101.9)	-1,085 (98.5)	-1,414 (96.7)	-321 (97.0)	4 (100.1)
開業前比 (%)	47,756 (118.1)	22,627 (130.7)	13,125 (118.4)	6,828 (110.4)	3,112 (108.1)	854 (109.0)	1,210 (121.1)

※ 端数処理のため内訳の計は合計と一致しないことがある

Ⅱ 平成 29 年度観光動態調査

1 調査の概要

(1) 目的

本県を訪れた観光客の動態を把握し、より適切な観光施策を推進するための基礎資料とするもの。

(2) 主な調査項目

アンケート回答者概要	旅行形態	旅行の目的・感想等
・性別回答者数……………16	・同行者・人数……………16	・旅行の満足度……………20
・年齢別構成比……………16	・来県回数・前回訪問時期…17	・旅行の再来訪意向……………20
・発地別構成比……………16	・宿泊日数……………17	・旅行中の情報取得方法…21
	・県内での旅行先……………18	・旅行のきっかけ……………22
	・旅行先の県……………19	・旅行の目当て……………23
	・利用交通機関……………19	

(3) 調査地点

県内観光施設 16 箇所（金沢 5 箇所、加賀 5 箇所、白山 2 箇所、能登 4 箇所）

(4) 調査年月

平成 29 年 5 月～平成 30 年 2 月

(5) 調査方法

調査対象観光施設を利用した日本人観光客に対し、調査票を用いた聞き取り調査を実施した。なお、調査の実施、審査・集計等については、民間に委託して実施した。

(6) アンケート用紙回収数

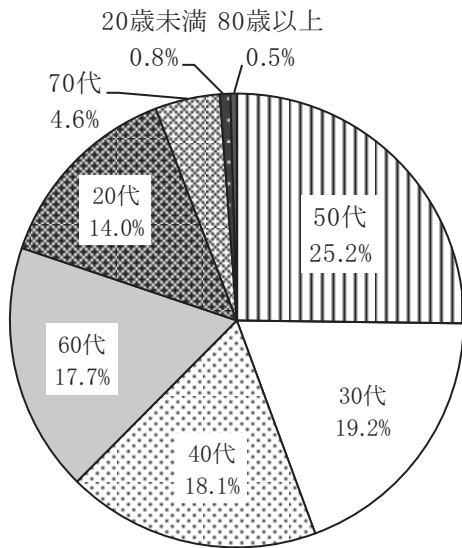
有効回答枚数 8,000 枚

2 調査結果

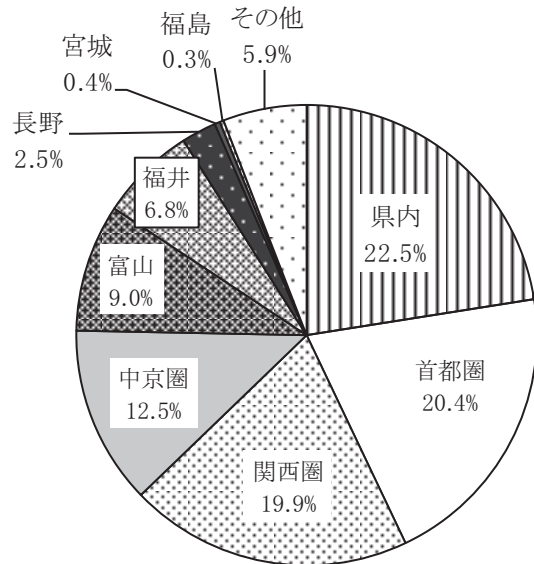
(1) アンケート回答者概要

男性 4,482 人 (56.0%)
 女性 3,518 人 (44.0%)
 計 8,000 人 (100.0%)

(図 1) 年齢別



(図 2) 発地別

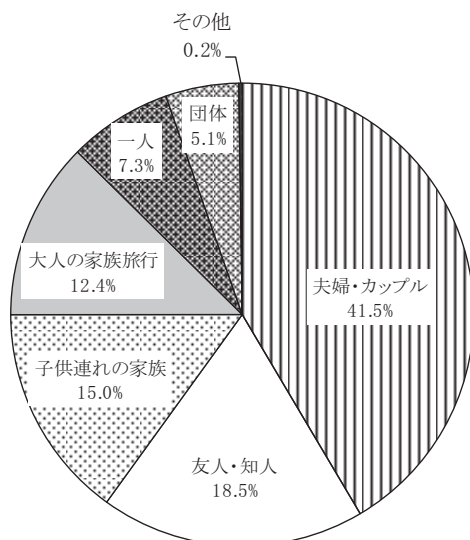


(2) 旅行形態

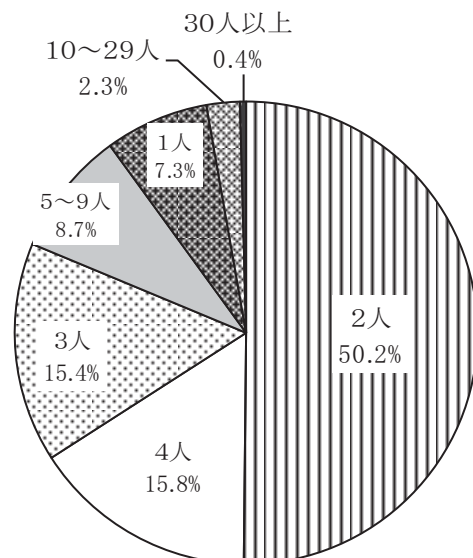
① 同行者の属性・人数

同行者の属性は「夫婦・カップル」が 41.5%、次いで「友人・知人」が 18.5%であった。人数では、「2人」が 50.2%、「4人」が 15.8%、「3人」が 15.4%と、少人数のグループが全体の 81.4%を占めた。(図 3～4)

(図 3) 同行者



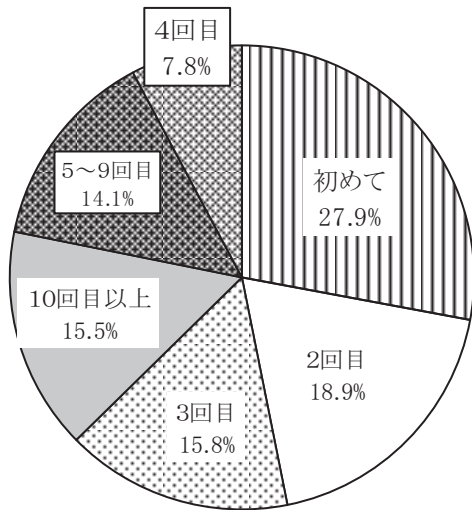
(図 4) 人数



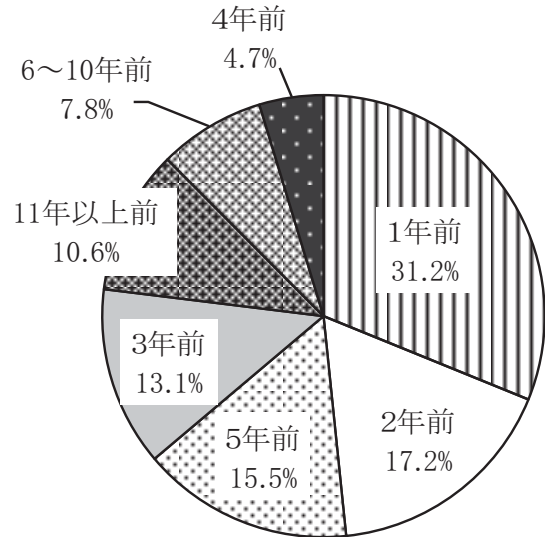
② 来県回数・前回訪問時期

「初めて」の来県が 27.9%で、全体の 72.1%はリピーターであった。なお、前回訪問時期については、「1年前」と「2年前」で全体の 48.4%であった。(図 5～6)

(図 5) 来県回数



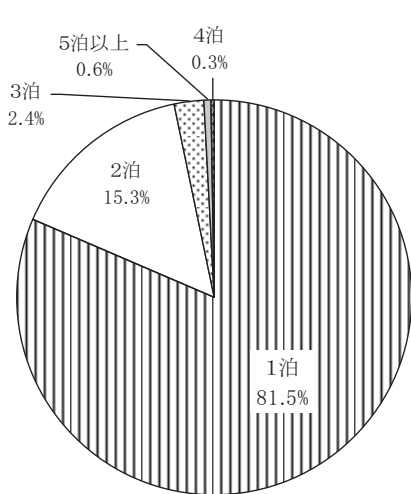
(図 6) 前回訪問時期



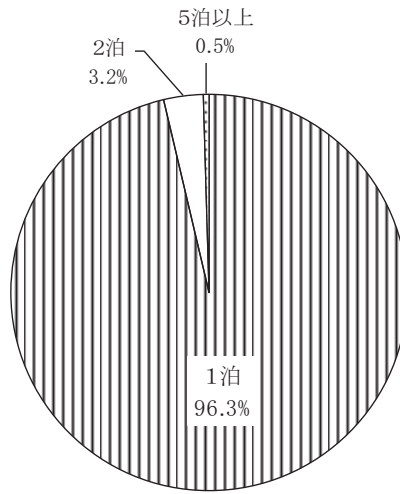
③ 宿泊日数

県内での宿泊日数は「1泊」が 81.5%と最も多く、県内客では 96.3%、県外客では 80.8%を占めた。(図 7～9)

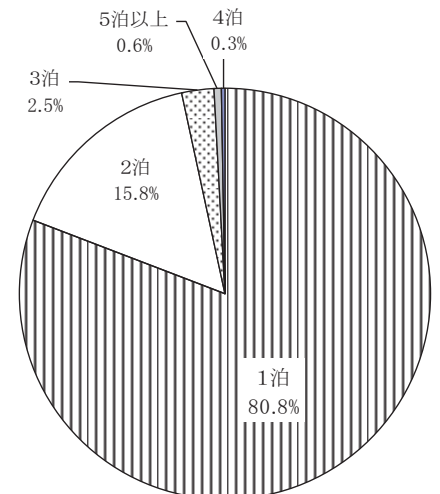
(図 7) 宿泊日数



(図 8) うち県内客



(図 9) うち県外客

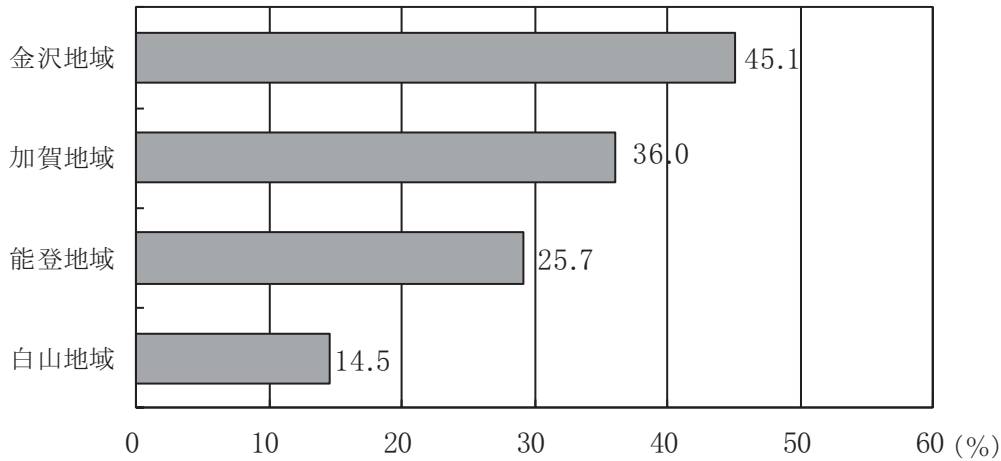


④ 県内での旅行先(複数回答)

地域別にみると、金沢地域を訪れた人が 45.1%と最も多く、加賀、能登、白山と続いている。

(図 10)

(図 10) 地域別訪問率



県内の複数地域を訪問した割合は、全体の 23.0%であり、金沢地域を含む場合がその太宗を占めた。(表 1)

(表 1) 訪問地域数

訪問地域数	割合	内訳	
1 地域	77.0 %	金沢	25.3%
		加賀	21.7%
		能登	21.6%
		白山	8.5%
		計	77.0%
2 地域	21.2 %	金沢・加賀	9.6%
		金沢・能登	6.0%
		金沢・白山	2.5%
		加賀・白山	2.5%
		能登・加賀	0.5%
		能登・白山	0.1%
計	21.2%		
3 地域	1.7 %	金沢・能登・加賀	0.8%
		金沢・加賀・白山	0.8%
		金沢・能登・白山	0.1%
		能登・加賀・白山	0.0%
計	1.7%		
4 地域	0.1 %	金沢・能登・加賀・白山	0.1%
計	100.0%	-	-

⑤ 旅行先の県

今回の旅行で訪問した県数は「石川県のみ」が 91.4%、「2 県」が 7.6%、「3 県」が 0.8%、「4 県以上」が 0.1%であった。(表 2)

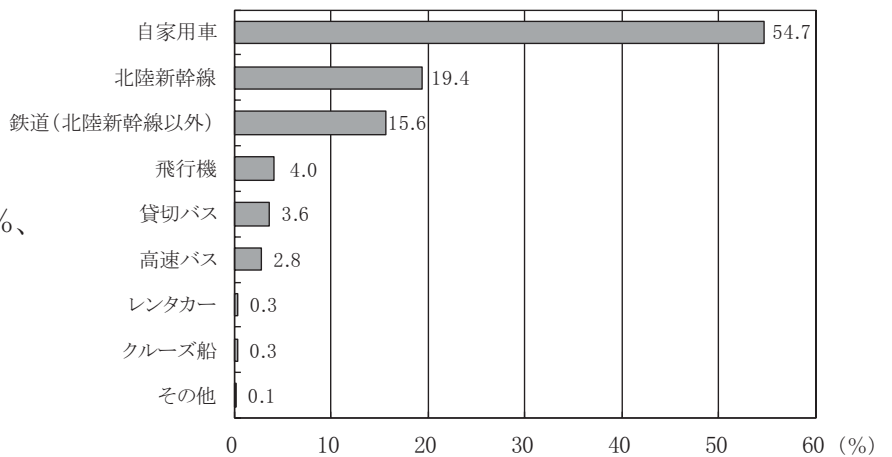
(表 2) 旅行先の県

訪問県数	割合	内訳	
石川県のみ	91.4%	-	-
2 県	7.6%	石川県・福井県	3.4%
		石川県・富山県	2.8%
		石川県・岐阜県	0.8%
		石川県・長野県	0.2%
		その他	0.5%
		計	7.6%
3 県	0.8%	石川県・富山県・福井県	0.3%
		石川県・富山県・岐阜県	0.2%
		石川県・福井県・岐阜県	0.1%
		石川県・福井県・長野県	0.1%
		石川県・富山県・長野県	0.0%
		石川県・岐阜県・長野県	0.0%
		その他	0.1%
計	0.8%		
4 県以上	0.1%	-	-
計	100.0%	-	-

⑥ 利用交通機関 (複数回答)

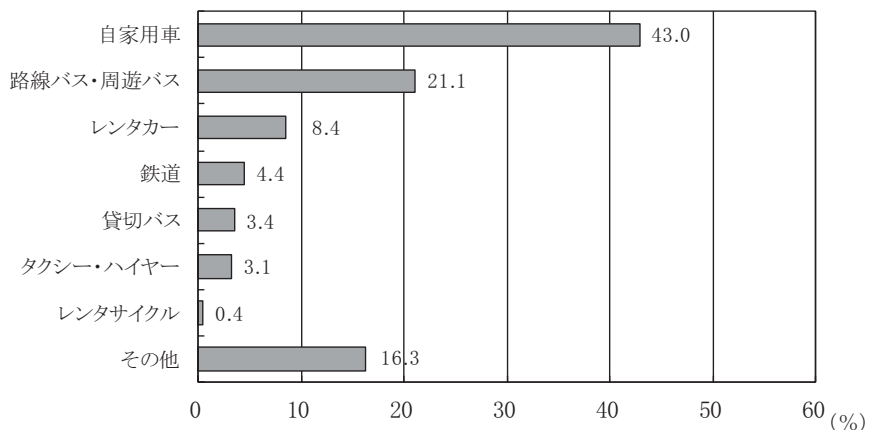
県外客が石川県への往復に利用した交通機関は、「自家用車」54.7%、「北陸新幹線」19.4%、「鉄道 (北陸新幹線以外)」15.6%、「飛行機」4.0%、「高速バス」2.8%、「貸切バス」3.6%、「レンタカー」0.3%、「クルーズ船」0.3%、「その他」0.1%の順であった。(図 11)

(図 11) 往復利用交通機関



県外客が県内移動に利用した交通機関は、「自家用車」43.0%、「路線バス」21.1%、「レンタカー」8.4%、「鉄道」4.4%、「貸切バス」3.4%、「タクシー・ハイヤー」3.1%、「レンタサイクル」0.4%、「その他」16.3%の順であった。(図 12)

(図 12) 県内利用交通機関

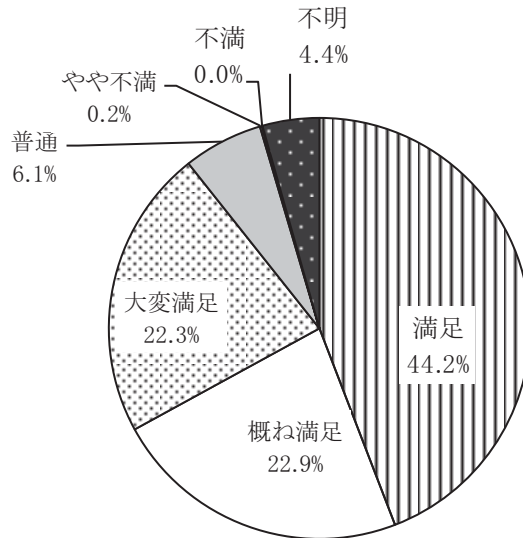


(3) 旅行の目的・感想等

① 旅行の満足度

「大変満足」が 22.3%、「満足」が 44.2%、「概ね満足」22.9%となっており、本県への旅行に満足されている方が全体の 89.4%であった。(図 13)

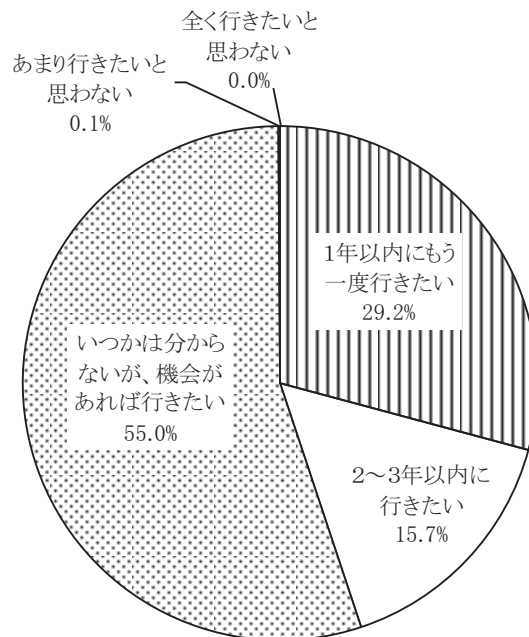
(図 13) 旅行の満足度



② 再来訪意向

「1年以内にもう一度行きたい」が 29.2%、「2～3年以内に行きたい」が 15.7%で、再来訪意向が高い方が全体の 44.9%となっている一方、再来訪に積極的ではないと思われる方が 55.1%となっている。(図 14)

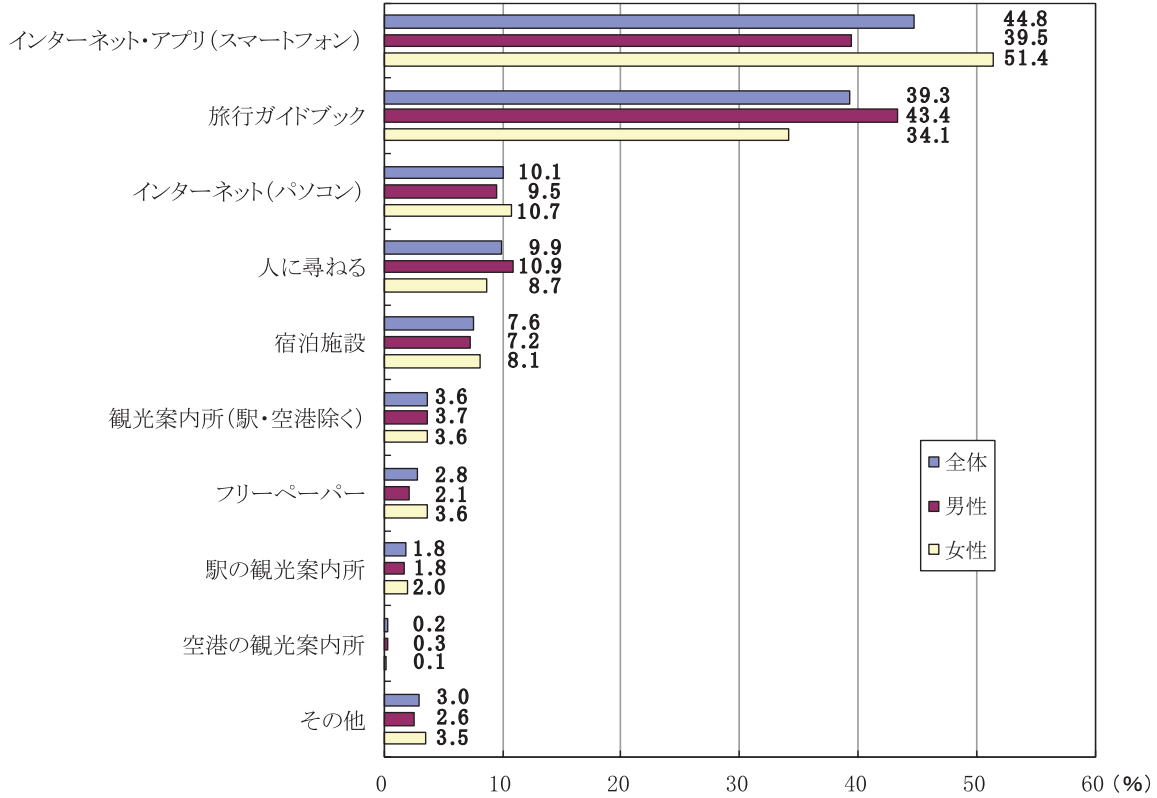
(図 14) 旅行の再来訪意向



③ 旅行中の情報取得方法（複数回答）

全体では「インターネット・アプリ（スマートフォン）」が最も多く 44.8%、次いで「旅行ガイドブック」が 39.3%、「インターネット（パソコン）」が 10.1%となっている。（図 15）

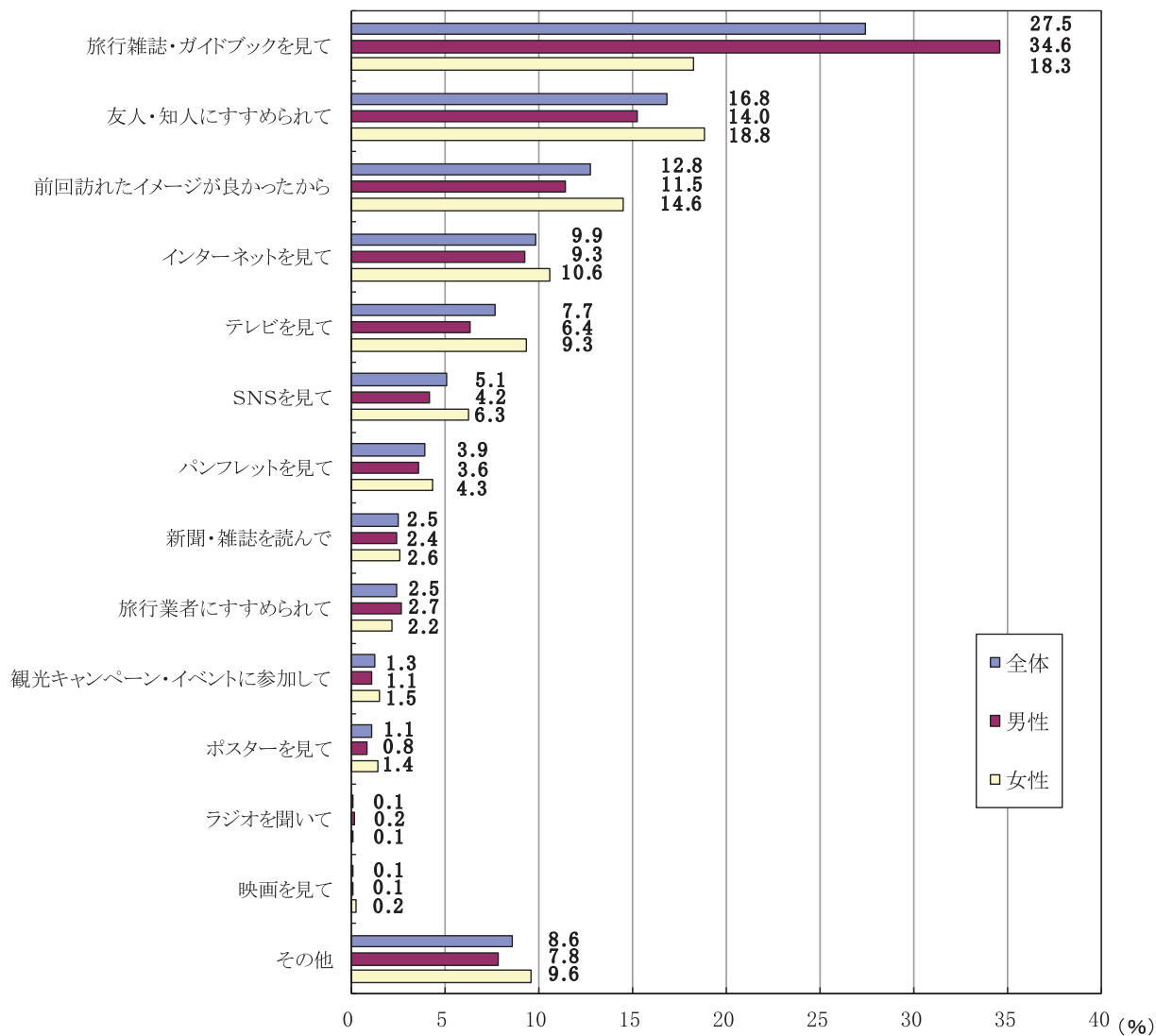
（図 15）旅行中の情報取得方法



④ 本県を旅行するきっかけ

「旅行雑誌・ガイドブックを見て」が最も多く 27.5%、次いで「友人・知人にすすめられて」が 16.8%、「前回訪れたイメージが良かったから」が 12.8%となっている。(図 16)

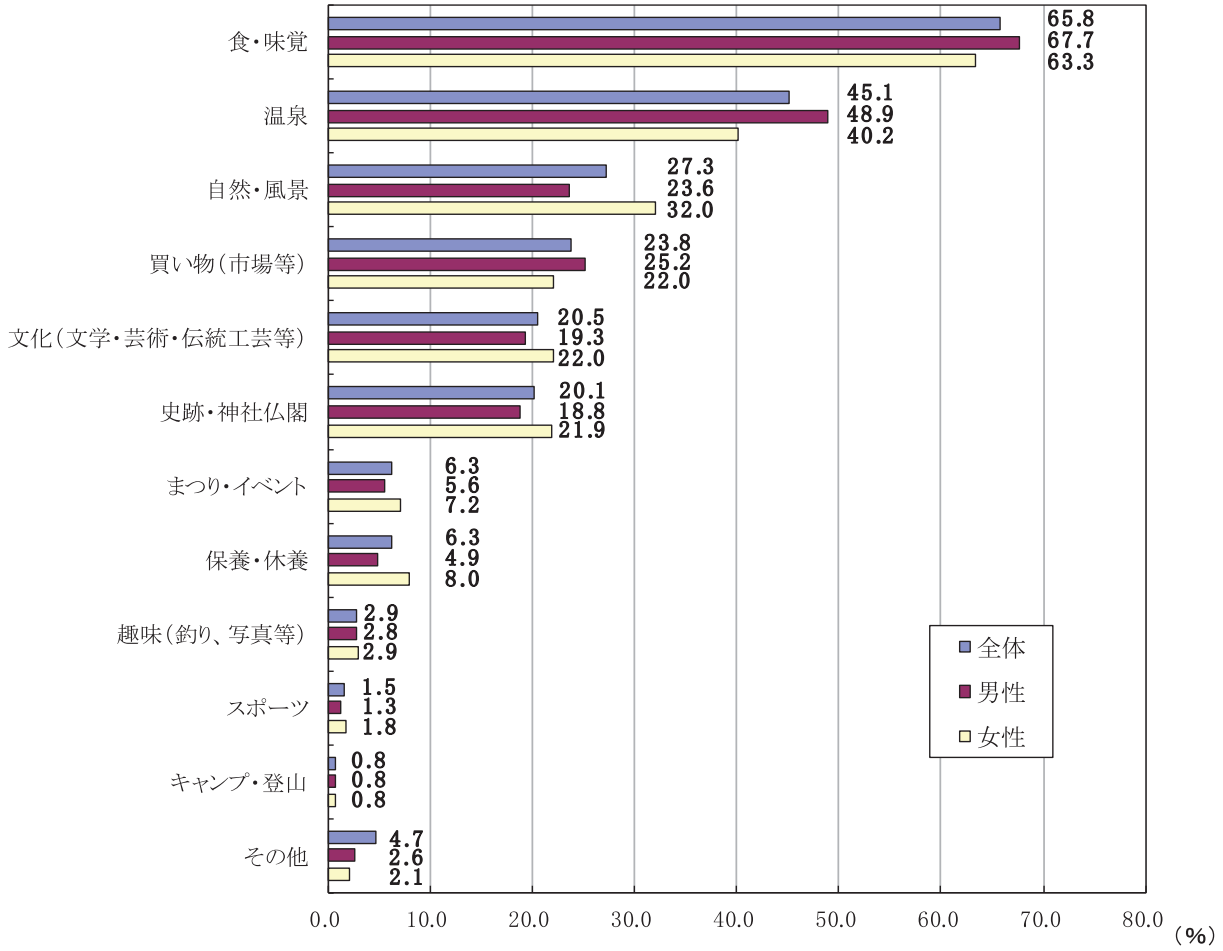
(図 16) 本県を旅行するきっかけ



⑤ 旅行の目当て（複数回答）

「食・味覚」が最も多く 65.8%、次いで「温泉」が 45.1%、「自然・風景」が 27.3%の順となっている。（図 17）

（図 17）旅行の目的



【参考：平成 29 年度石川県観光動態調査 調査票記載内容】

平成 29 年度石川県観光動態調査



旅行に関するアンケート

1 最初にあなたご自身について教えてください。

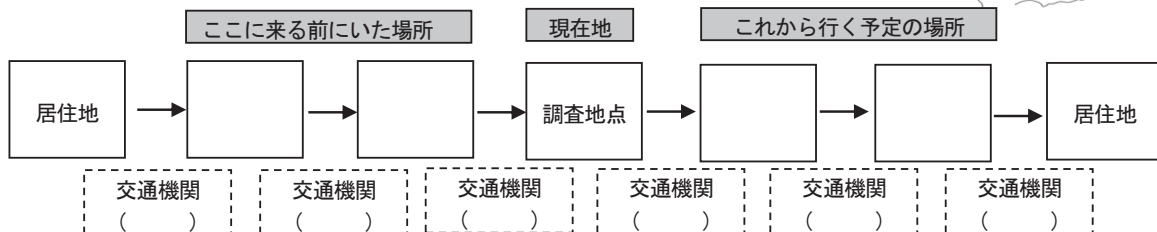
- (1) 性別 ①男性 ②女性 (2) お住まい () 都道府県 ※県内の場合(市町名)
- (3) 年齢 ①20歳未満 ②20歳代 ③30歳代 ④40歳代 ⑤50歳代 ⑥60歳代 ⑦70歳代 ⑧80歳以上
- (4) ※県外の方のみ、お答えください。 石川県へは何回目の来県ですか。
 ①初めて ②2回目 ③3回目 ④4回目 ⑤5回目以上 ⑥10回目以上
 ※2回目以上の方は → (前回の訪問時期 : 年前)

2 今回の旅行について教えてください。

- (1) 今回の旅行の目的は何ですか。※1つだけ ①観光 ②ビジネス ③帰省・知人訪問 ④その他
- (2) 今回の旅行は、あなた自身も含めて、何人で来ましたか。 () 人
- (3) どなたと来られましたか。
 ①一人で ②夫婦・カップルで ③子供連れの家族で ④大人(18歳以上)のみの家族で
 ⑤友人・知人で ⑥団体で(職場、地域、サークル等) ⑦その他 ()
- (4) 今回の旅行は、日帰りですか、宿泊ですか。 ①日帰り ②宿泊(宿泊数 泊)
 →そのうち県内では何泊するか、いくつの施設に宿泊するかを記入ください。
 うち県内 (泊) で 県内宿泊施設数 (軒)
- (4-2) 県内宿泊者のみお答えください。 県内では、今回どのような宿泊施設に宿泊されますか(ましたか)。
 ①実家や知人・親戚宅 ②旅館 ③ホテル ④ペンション・民宿 ⑤保養所・研修所
 ⑥キャンプ場 ⑦(キャンプ場以外の)車中泊・交通機関内での宿泊 ⑧別荘・リゾートマンション
 ⑨会員制の宿泊施設 ⑩その他 ()
- (5) 今回の旅行について、満足度をお答えください。
 ①大変満足 ②満足 ③おおむね満足 ④普通 ⑤やや不満 ⑥不満 ⑦来たばかりでまだ分からない
- (6) 今後、石川県を観光目的で訪れたいと思いますか。
 ①1年以内にもう一度行きたい ②2~3年以内に行きたい ③いつかは分からないが、機会があれば行きたい
 ④あまり行きたいと思わない ⑤全く行きたいと思わない

3 今回の旅行で訪問した場所、利用した交通機関について教えてください。

- (1) 今回の旅行での石川県以外の訪問県はどこですか。(当てはまるものすべてに○をつけてください)。
 ①石川県のみ ②富山県 ③福井県 ④岐阜県 ⑤長野県 ⑥その他 ()
- (2) 今回の旅行で、石川県内の訪問地域はどこですか。
 (右の図を参考にして、当てはまるものすべてに○をつけてください)。
 ①能登地域 ②金沢地域 ③白山地域 ④加賀地域
- (3) 今回の旅行で訪れた県内の観光地と県内移動に用いた交通機関をご記入ください。
 これから訪問する観光地についても予定をご記入ください。
 ※観光地は別紙一覧表より、交通機関は下表より番号をお選びください。



【表】交通機関

- ①自家用車・社用車 ②レンタカー ③列車 ④路線バス・周遊バス ⑤貸切バス
- ⑥タクシー・ハイヤー ⑦まちのり(レンタルサイクル) ⑧その他 ()

(4) ※**県外の方のみ、お答えください。**石川県への往復に**どの交通機関**を利用されましたか。
下記から選んでください。往路→() 復路→()

- ①自家用車・社用車 ②レンタカー ③北陸新幹線 ④列車(北陸新幹線以外) ⑤貸切バス
⑥高速バス ⑦飛行機 ⑧クルーズ船 ⑨その他()

(5) **県外から①自家用車・社用車、②レンタカー、⑤貸切バス、⑥高速バスを利用された方のみ、お答えください。**
石川県へは**どの方面から出入り**されましたか。(往復で経路が異なる場合は、複数○をつけてください。)

- ① 福井方面(北陸自動車道など) ② 富山方面(北陸自動車道など)
③ 岐阜方面(東海北陸自動車道～北陸自動車道または能越自動車道)
④ 岐阜方面(東海北陸自動車道～白山白川郷ホワイトロード) ⑤ その他()

(6) **県外から⑦飛行機を利用された方のみ、お答えください。**石川県への出入りに**どの空港**を利用されましたか。下記から選んでください。往路→() 復路→()

- ①小松空港 ②のと里山空港 ③富山空港 ④その他

(7) 今回の旅行で、使う1人当たりの費用(これから使う予定も含めて)を、項目別に教えてください。

※**県内での消費額**を、できる限り正確にご回答ください。(百円単位まで)

※今回の旅行がパック料金である場合、費用が県内のみか、県外分を含むかを選択ください。

※ □←表内の回答がグループ合計の場合はチェック

使用費用(1人当たり)					
①交通費	(県内分)	00 円	②宿泊費	(県内分)	00 円
③土産代	(県内分)	00 円	④飲食費	(県内分)	00 円
⑤入場料	(県内分)	00 円	⑥その他	(県内分)	00 円
⑦パック料金の 場合	00 円				
	□県内分のみ		□県内及び県外分含む		

4 今回の旅行の企画について教えてください。

(1) 今回、石川県を訪れようと思った**きっかけ**は何ですか。

- ①ポスターを見て ②パンフレットを見て ③旅行雑誌・ガイドブックを見て
④友人・知人に勧められて ⑤旅行者に勧められて ⑥映画を見て
⑦テレビを見て ⑧ラジオを聞いて ⑨新聞・雑誌を読んで
⑩インターネットを見て ⑪観光キャンペーン・イベントに参加して ⑫前回訪れたイメージが良かったため
⑬SNS(フェイスブックなど)を見て ⑭その他()

(2) 石川県の旅行での**お目当て**は何ですか。(当てはまるもの全てに○をつけてください。)

- ①食・味覚 ②温泉 ③祭り・イベント ④自然・風景 ⑤保養・休養
⑥キャンプ・登山 ⑦スポーツ ⑧買い物(市場等) ⑨文化(文学・芸術・伝統工芸等)
⑩史跡・神社仏閣 ⑪趣味(釣り・写真等) ⑫その他()

(3) 石川県の**旅行する前に、どうやって観光情報を取得**しましたか。(当てはまるもの全てに○をつけてください。)

- ①観光ホームページ等インターネット ②旅行雑誌・ガイドブック ③フリーペーパー ④友人・知人
⑤旅行者 ⑥観光案内所 ⑦観光パンフレット ⑧その他()

(4) 石川県の**旅行中に、どうやって観光情報を取得**しましたか。(当てはまるもの全てに○をつけてください。)

- ①インターネット(パソコン) ②インターネット・アプリ(スマートフォン) ③旅行雑誌・ガイドブック
④フリーペーパー ⑤駅の観光案内所 ⑥空港の観光案内所 ⑦観光案内所(駅・空港除く)
⑧宿泊施設 ⑨人に尋ねる ⑩その他()

ご旅行中の貴重な時間にご協力いただき、誠にありがとうございました。

〈参考資料〉

1 主要観光施設別利用者数

観光地 及び施設名		区 分	利 用 者 数 (千人)		
			平成27年	平成28年	平成29年
金 沢 地 域	兼 六 園		2,888	2,962	2,797
	金 沢 城 公 園		2,262	2,260	2,283
	県 立 美 術 館		444	426	418
	県 立 歴 史 博 物 館		158	165	157
	県 立 伝 統 産 業 工 芸 館		119	138	137
	成 巽 閣		112	98	88
	妙 立 寺		252	279	235
	金 沢 2 1 世 紀 美 術 館		2,214	2,580	2,371
	武 家 屋 敷 跡 野 村 家		227	234	212
	前 田 土 佐 守 家 資 料 館		29	30	26
	金 沢 湯 涌 夢 二 館		14	12	13
	奥 卯 辰 山 健 民 公 園		209	190	198
	西 田 幾 多 郎 記 念 哲 学 館		24	21	33
	石 川 ル ー ツ 交 流 館		12	13	12
	石 川 県 森 林 公 園		178	181	190
	石 川 県 政 記 念 し い の き 迎 賓 館		364	475	429
	健 民 海 浜 公 園		158	160	158
	石 川 四 高 記 念 文 化 交 流 館		184	194	201
	大 野 か ら く り 記 念 館		38	38	38
	銭 屋 五 兵 衛 記 念 館		12	13	12
鈴 木 大 拙 館		59	68	71	
加 賀 地 域	那 谷 寺		151	159	186
	安 宅 の 関		57	38	38
	大 倉 岳 高 原		45	21	37
	航 空 プ ラ ザ		236	303	295
	ゆ の く に の 森		194	186	167
	中 谷 宇 吉 郎 雪 の 科 学 館		27	26	27
	加 賀 フ ル ー ツ ラ ン ド		86	72	82
	御 菓 子 城 加 賀 藩		104	87	83
	ゆ け む り 健 康 村		229	224	230
	石 川 県 九 谷 焼 美 術 館		23	22	23
	魯 山 人 寓 居 跡 い ろ は 草 庵		15	15	14
	辰 口 丘 陵 公 園		318	314	305
	い し か わ 動 物 園		333	331	363
	松 井 秀 喜 ハ ー ス ホ ー ル ミ ュ ー ジ ャ ム		60	45	34
木 場 瀉 公 園		720	731	726	
山 代 温 泉 古 総 湯		30	38	44	

観光地 及び施設名		区 分		
		利 用 者 数 (千人)		
		平成27年	平成28年	平成29年
白 山 地 域	獅 子 吼 高 原	156	107	117
	白 山 比 咩 神 社	819	826	919
	ふ れ あ い 昆 虫 館	99	110	103
	中 宮 展 示 館	31	32	29
	吉 野 工 芸 の 里	147	146	106
	バ ー ド ハ ミ ン グ 鳥 越	47	49	49
	白 山 一 里 野 公 園	76	52	64
	温 泉 セ ン タ ー 天 領	17	16	17
	白 山 登 山 (室 堂 等 宿 泊 者)	26	25	26
	白 山 恐 竜 パ ー ク 白 峰	15	16	16
	天 望 の 湯	26	26	26
能 登 地 域	千 里 浜	880	755	799
	気 多 大 社	823	823	837
	妙 成 寺	58	37	51
	コ ス モ ア イ ル 羽 咋	50	49	52
	巖 門	163	114	99
	ア ク ア パ ー ク シ ・ オ ン	239	239	234
	花 の ミ ュ ー ジ ア ム フ ロ ー リ ャ	52	54	52
	ア リ ス 館 志 賀	60	64	64
	七 尾 美 術 館	65	35	38
	能 登 食 祭 市 場	865	824	785
	の と 蘭 ノ 国	41	44	38
	の と じ ま 水 族 館	414	428	374
	ひ ょ っ こ り 温 泉 島 の 湯	124	120	121
	總 持 寺 祖 院	72	57	47
	上 時 国 家	34	19	13
	輪 島 朝 市	805	693	635
	輪 島 キ リ コ 会 館	153	113	86
	縄 文 真 脇 温 泉 浴 場	23	21	17
	柳 田 植 物 公 園	62	62	54
	能 登 島 ガ ラ ス 美 術 館	40	40	37
健 康 の 森	28	31	32	
の と 海 洋 ふ れ あ い セ ン タ ー	14	14	13	

2 平成 29 年に実施した主な祭り・イベントの入り込み状況

単位：人

地域名	市町名	祭り・イベント名	開催日	入り込み数	
金 沢 地 域	金 沢 市	フードピア金沢	2/1～2/29	22,719	
		夜の金沢城・兼六園ライトアップ	1/27～2/4、3/17～19、 4/8～16、5/2～6、 6/2～4、6/23～24、 6/30～7/1、8/10～12、 10/4～8、11/17～12/9	323,696	
		いしかわ金沢風と緑の楽都音楽祭2017	4/28～5/5	111,840	
		百万石菓子百工展	5/3～5/5	63,000	
		金沢百万石まつり	6/3～6/5	631,000	
		港フェスタいしかわin金沢	7/16	17,000	
		金沢アカペラタウン2017	8/27～8/28	32,250	
		金沢JAZZ STREET2017	9/17～9/19	80,458	
	白 山 市 (松任・美川)	緑と花のフェスティバル	5/3～4	14,000	
		美川おかえり祭り	5/20～21	45,000	
		サマーフェスティバルHAKUSAN (松任まつり)	8/20	35,000	
		野々市市	野々市じょんからまつり	7/29～30	32,516
		津 幡 町	俱利伽羅さん八重桜まつり	4/28～5/5	15,360
			つばた町民八朔まつり	7/29	18,000
	内 灘 町	世界の凧の祭典	5/14	36,000	
		内灘町民夏まつり	7/22	26,000	
	加 賀 地 域	小 松 市	お旅まつり	5/12～5/14	245,000
			小松市どんどんまつり	10/8～9	160,000
		加 賀 市	山中漆器まつり	5/3～5/4	45,000
山代温泉菖蒲湯まつり			6/4～6/5	33,000	
ふるさと山中夏まつり			7/22～8/27	14,445	
片山津温泉湯のまつり			8/19～8/20	20,000	
山中温泉こいこい祭			9/22～9/23	35,000	
能 美 市		九谷茶碗まつり	5/3～5/5	190,000	
		根上り七夕まつり	7/29～7/30	12,000	
	九谷陶芸村まつり	11/3～11/5	20,000		
白 山 地 域	白 山 市 (白山ろく)	灯りでつなぐ1300年	8/5～9/30	23,000	
		雪だるままつり	1/28、2/3	8,000	
		ふじ祭り	5/3～4	14,000	
		鳥越一向一揆まつり	8/6	8,800	
		ほうらい祭り	10/8～9	20,000	

単位：人

地域名	市町名	祭り・イベント名	開催日	入り込み数
能登地域	七尾市	第28回和倉温泉北國春花火	4/1	10,000
		花嫁のれん展	4/29～5/8	90,000
		青柏祭	5/3～5	120,000
		能登よさこい祭り	6/10～12	10,000
		七尾港まつり	7/18～19	26,000
		和倉温泉わくわく夏まつり	7/30～8/21	20,000
		石崎奉燈祭	8/6	34,000
		和倉温泉夏花火	8/4	20,000
		お熊甲祭	9/20	9,000
	輪島市	輪島あえの風冬まつり	2/10～2/18	29,880
		曳山祭	4/4～4/6	5,000
		輪島市民まつり	6/3～6/4	87,300
		輪島あわびまつり	7/16	30,000
		名舟大祭	7/31	6,500
		輪島大祭	8/22～8/25	55,000
		輪島かにまつり	11/19	30,000
	珠洲市	奥能登国際芸術祭	9/3～10/22	71,260
		食祭「珠洲まるかじり」	2/26	9,000
		大谷川鯉のぼりフェスティバル	5/3～5/4	11,000
		飯田町燈籠山祭り	7/20～7/21	10,000
		宝立七夕キリコまつり	8/7	4,989
		蛸島キリコ祭り	9/10～9/11	8,000
	羽咋市	千里浜砂像	5/上旬～11/30	48,200
	志賀町	志賀町祭 大漁起舟祭	2/11	28,000
		西能登やっちゃ祭り	7/30	27,000
		富木八朔祭礼	8/26～8/27	30,000
	宝達志水町	YOSAKOIソーラン日本海本祭	10/20～10/22	10,000
	中能登町	織姫 夏ものがたり	7/29	17,000
	穴水町	雪中ジャンボかきまつり2017	1/28～1/29	56,000
		第55回長谷部まつり	7/22～7/23	500
能登町	あばれ祭り	7/7～7/8	50,000	
	キリコと灯りの祭典	8/19	6,000	
	にわか祭り	8/26～8/27	9,500	

(注) 原則、入り込み数が約5千人以上のものを中心に掲載している。

3 地域別宿泊施設数及び収容人員

(平成29年11月1日現在)

地域	宿泊施設	旅 館						ホ テ ル						簡易宿所		会社・団体の宿泊所		合 計	
		旅 館		ホ テ ル		リゾートホテル		ビジネスホテル		シティホテル		簡易宿所		会社・団体の宿泊所		合 計			
		軒数(軒)	収容人員(人)	軒数(軒)	収容人員(人)	軒数(軒)	収容人員(人)	軒数(軒)	収容人員(人)	軒数(軒)	収容人員(人)	軒数(軒)	収容人員(人)	軒数(軒)	収容人員(人)	軒数(軒)	収容人員(人)	軒数(軒)	収容人員(人)
全 体		230	28,050	114	20,237	16	3,742	89	13,858	9	2,637	293	8,525	8	457	645	57,269		
金 沢 地 域 計		45	1,889	64	13,378	0	0	55	10,741	9	2,637	110	2,666	0	0	219	17,933		
金 沢 市	湯涌温泉	8	473	0	0	0	0	0	0	0	0	2	47	0	0	10	520		
	その他	24	838	58	12,774	0	0	49	10,137	9	2,637	106	2,521	0	0	188	16,133		
	計	32	1,311	58	12,774	0	0	49	10,137	9	2,637	108	2,568	0	0	198	16,653		
	かほく市	2	135	1	45	0	0	1	45	0	0	1	50	0	0	4	230		
白 山 市	旧松任市	4	152	3	338	0	0	3	338	0	0	0	0	0	0	7	490		
	旧美川町	2	39	1	170	0	0	1	170	0	0	0	0	0	0	3	209		
	計	6	191	4	508	0	0	4	508	0	0	0	0	0	0	10	699		
	野々市市	1	18	0	0	0	0	0	0	0	0	0	0	0	0	1	18		
	津幡町	3	154	0	0	0	0	0	0	0	0	0	0	0	0	3	154		
	内灘町	1	80	1	51	0	0	1	51	0	0	1	48	0	0	3	179		
加 賀 地 域 計		70	14,795	26	4,360	10	2,539	16	1,821	0	0	15	620	3	177	114	19,952		
小 松 市	粟津温泉	8	1,573	3	825	2	693	1	132	0	0	0	0	0	0	11	2,398		
	その他	6	280	12	1,459	0	0	12	1,459	0	0	4	326	1	60	23	2,125		
	計	14	1,853	15	2,284	2	693	13	1,591	0	0	4	326	1	60	34	4,523		
加 賀 市	山代温泉	19	4,771	3	409	2	369	1	40	0	0	1	15	0	0	23	5,195		
	片山津温泉	10	3,152	3	783	3	783	0	0	0	0	1	11	0	0	14	3,946		
	山中温泉	19	4,211	2	555	2	555	0	0	0	0	2	16	1	67	24	4,849		
	その他	4	175	3	329	1	139	2	190	0	0	6	172	1	50	14	726		
	計	52	12,309	11	2,076	8	1,846	3	230	0	0	10	214	2	117	75	14,716		
能 美 市	辰口温泉	3	540	0	0	0	0	0	0	0	0	0	0	0	0	3	540		
	その他	1	93	0	0	0	0	0	0	0	0	1	80	0	0	2	173		
	計	4	633	0	0	0	0	0	0	0	0	1	80	0	0	5	713		
	川北町	0	0	0	0	0	0	0	0	0	0	0	0	0	0	0	0		
白 山 地 域 計		31	1,707	0	0	0	0	0	0	0	0	13	456	1	160	45	2,323		
	旧鶴来町	5	185	0	0	0	0	0	0	0	0	4	150	1	160	10	495		
	旧河内村	3	136	0	0	0	0	0	0	0	0	2	36	0	0	5	172		
旧 吉 野 谷 村	中宮温泉	1	75	0	0	0	0	0	0	0	0	0	0	0	0	1	75		
	その他	2	56	0	0	0	0	0	0	0	0	2	25	0	0	4	81		
	計	3	131	0	0	0	0	0	0	0	0	2	25	0	0	5	156		
旧 鳥 越 村	手取温泉	0	0	0	0	0	0	0	0	0	0	0	0	0	0	0	0		
	その他	0	0	0	0	0	0	0	0	0	0	1	20	0	0	1	20		
	計	0	0	0	0	0	0	0	0	0	0	1	20	0	0	1	20		
旧 尾 口 村	岩間温泉	1	120	0	0	0	0	0	0	0	0	0	0	0	0	1	120		
	里野温泉	11	549	0	0	0	0	0	0	0	0	1	15	0	0	12	564		
	瀬女温泉	0	0	0	0	0	0	0	0	0	0	1	15	0	0	1	15		
	その他	1	200	0	0	0	0	0	0	0	0	0	0	0	0	1	200		
	計	13	869	0	0	0	0	0	0	0	0	2	30	0	0	15	899		
	旧白峰村	7	386	0	0	0	0	0	0	0	0	2	195	0	0	9	581		
能 登 地 域 計		84	9,659	24	2,499	6	1,203	18	1,296	0	0	155	4,783	4	120	267	17,061		
七 尾 市	和倉温泉	23	6,335	3	289	0	0	3	289	0	0	2	27	0	0	28	6,651		
	旧能登島町	3	125	0	0	0	0	0	0	0	0	27	722	0	0	30	847		
	その他	10	417	4	354	0	0	4	354	0	0	5	119	0	0	19	890		
	計	36	6,877	7	643	0	0	7	643	0	0	34	868	0	0	77	8,388		
輪 島 市	輪島温泉郷	7	1,026	0	0	0	0	0	0	0	0	7	191	0	0	14	1,217		
	旧門前町	1	13	1	100	1	100	0	0	0	0	8	130	0	0	10	243		
	その他	7	177	2	300	0	0	2	300	0	0	15	355	1	0	25	832		
	計	15	1,216	3	400	1	100	2	300	0	0	30	676	1	0	49	2,292		
	珠 洲 市	13	579	1	120	1	120	0	0	0	0	21	477	0	0	35	1,176		
羽 咋 市	羽咋千里浜	1	28	6	423	2	292	4	131	0	0	9	239	0	0	16	690		
	柴 垣	1	34	0	0	0	0	0	0	0	0	3	440	0	0	4	474		
	計	2	62	6	423	2	292	4	131	0	0	12	679	0	0	20	1,164		
	志 賀 町	4	308	6	838	2	691	4	147	0	0	29	923	0	0	39	2,069		
	宝達志水町	1	50	1	75	0	0	1	75	0	0	1	30	0	0	3	155		
	中能登町	0	0	0	0	0	0	0	0	0	0	2	209	0	0	2	209		
	穴 水 町	4	68	0	0	0	0	0	0	0	0	9	124	2	105	15	297		
	能 登 町	9	499	0	0	0	0	0	0	0	0	17	797	1	15	27	1,311		

※ 長期的な休業など実質廃業とみなされる施設については計上していない。

※ 複数の宿泊棟からなる施設については一つの施設とし

(観光庁調べ)

4 登録ホテル・旅館数および客室数

(平成30年3月末現在)

年	登録 国際観光ホテル整備法 登録ホテル・旅館		うち登録ホテル		うち登録旅館	
	軒数	客室数	軒数	客室数	軒数	客室数
平成 17 年	104	9,106	14	2,641	90	6,465
18 年	102	8,877	13	2,484	89	6,393
19 年	102	8,877	13	2,484	89	6,393
20 年	103	8,900	13	2,485	90	6,415
21 年	105	9,243	15	2,815	90	6,428
22 年	90	8,267	17	2,967	73	5,300
23 年	89	8,144	17	2,967	72	5,177
24 年	86	7,973	17	2,967	69	5,006
25 年	86	7,965	17	2,965	69	5,000
26 年	86	7,965	17	2,965	69	5,000
27 年	85	7,762	16	2,729	69	5,033
28 年	81	7,396	16	2,729	65	4,667
29 年	79	7,117	15	2,527	64	4,590

(観光庁調べ)

5 北陸自動車道県内各 I C 別出入車両台数

単位:千台

I C 名		1月	2月	3月	4月	5月	6月	7月	8月	9月	10月	11月	12月	計
金沢森本	平成 29 年	178	166	218	206	231	196	213	255	214	218	210	191	2,496
	平成 28 年	178	173	216	207	229	199	219	254	215	230	212	198	2,529
	H29/H28(%)	99.9	96.1	101.1	99.5	101.0	98.6	97.4	100.5	99.5	94.7	98.7	96.5	98.7
金沢東	平成 29 年	377	362	455	429	466	426	456	506	447	459	447	421	5,253
	平成 28 年	375	370	442	423	451	422	459	500	446	465	442	427	5,223
	H29/H28(%)	100.5	97.8	102.9	101.4	103.4	101.1	99.5	101.2	100.2	98.9	101.1	98.7	100.6
金沢西	平成 29 年	489	478	607	544	584	549	584	633	572	587	583	550	6,761
	平成 28 年	493	492	586	547	573	553	588	628	573	599	571	554	6,756
	H29/H28(%)	99.2	97.2	103.6	99.4	101.9	99.3	99.4	100.8	99.9	98.0	102.1	99.3	100.1
徳光 スマート	平成 29 年	34	33	41	38	41	39	42	45	40	41	41	39	475
	平成 28 年	37	36	42	39	40	38	40	51	43	42	39	38	485
	H29/H28(%)	92.7	90.4	98.4	98.2	102.4	104.0	103.4	87.9	92.0	97.7	105.7	104.2	97.8
美川	平成 29 年	176	172	210	194	212	195	205	223	203	219	208	205	2,422
	平成 28 年	178	179	208	198	206	195	208	220	205	210	205	202	2,414
	H29/H28(%)	98.7	95.7	101.0	97.9	103.0	100.0	98.5	101.0	99.5	104.6	101.5	101.5	100.3
小松	平成 29 年	229	229	293	279	300	274	290	317	282	297	288	268	3,345
	平成 28 年	223	223	262	246	257	249	268	287	268	272	265	253	3,073
	H29/H28(%)	102.6	102.6	112.1	113.0	116.5	110.0	108.4	110.4	104.9	109.2	108.6	106.2	108.8
安宅 スマート	平成 29 年	13	12	16	16	18	15	17	19	16	16	16	14	186
	平成 28 年	12	11	14	13	14	13	15	16	17	15	14	14	169
	H29/H28(%)	105.3	104.2	111.6	121.8	122.7	115.1	112.7	115.9	99.0	103.4	110.0	101.6	110.3
片山津	平成 29 年	116	109	141	133	142	131	145	163	141	144	145	135	1,645
	平成 28 年	118	114	137	130	136	126	138	157	138	140	136	132	1,602
	H29/H28(%)	97.9	95.7	102.9	102.0	103.9	104.6	105.1	103.6	102.5	103.0	106.6	102.6	102.7
加賀	平成 29 年	88	81	111	107	124	103	116	154	117	120	122	107	1,349
	平成 28 年	88	83	103	102	114	95	111	143	109	114	110	101	1,275
	H29/H28(%)	99.1	97.2	107.8	105.3	108.4	107.6	103.8	107.4	107.9	105.0	110.7	106.4	105.9
白山	平成 29 年	169	163	202	186	197	187	200	218	195	204	202	201	2,326
	平成 28 年	168	166	195	182	189	180	194	211	191	200	192	193	2,263
	H29/H28(%)	100.5	98.3	103.7	102.2	104.4	104.3	102.8	103.0	102.3	102.3	105.1	103.8	102.8
合計	平成 29 年	1,867	1,804	2,295	2,134	2,314	2,116	2,267	2,532	2,227	2,306	2,262	2,132	26,258
	平成 28 年	1,870	1,848	2,205	2,090	2,209	2,069	2,239	2,468	2,203	2,287	2,188	2,111	25,789
	H29/H28(%)	99.8	97.6	104.1	102.1	104.7	102.3	101.2	102.6	101.1	100.8	103.4	101.0	101.8

(注) 計及び対前年比については、四捨五入前の数値で計算している。

(中日本高速道路株式会社金沢支社調べ)

(参考) 北陸自動車道、東海北陸自動車道、舞鶴若狭自動車道県別 I C 出入車両台数

単位:千台

区分	平成20年	平成21年	平成22年	平成23年	平成24年	平成25年	平成26年	平成27年	平成28年	平成29年	対前年比%
石川県	23,389	23,657	24,488	24,931	25,662	26,729	25,799	25,582	25,789	26,258	101.8
富山県	25,503	26,200	26,541	27,903	28,725	29,941	28,676	28,882	28,639	28,778	100.5
福井県	17,578	18,231	18,767	19,203	19,613	20,289	19,849	20,102	20,384	20,721	101.7
計	66,470	68,088	69,796	72,037	74,000	76,959	74,324	74,566	74,812	75,757	101.3

(中日本高速道路株式会社金沢支社調べ)

6 白山白川郷ホワイトロード（旧 白山スーパー林道）利用台数

単位：台

年	区分	5月	6月	7月	8月	9月	10月	11月	合計	シーズン 対前年比 (%)	開設 月日	供用 最終日	供用 日数
平成23年	—	—	2,441	8,672	14,405	6,963	30,045	9,478	72,004	98.6	6月1日	11月13日	166
平成24年	—	—	3,160	7,430	13,792	7,239	33,187	6,660	71,468	99.3	6月1日	11月18日	171
平成25年	—	—	3,080	6,857	12,168	5,983	20,865	11,427	60,380	84.5	6月1日	11月17日	170
平成26年	199	—	4,396	6,305	8,337	6,900	24,509	5,068	55,714	92.3	5月30日	11月16日	171
平成27年	—	—	2,100	9,177	13,279	9,791	35,734	7,449	77,530	139.2	6月13日	11月15日	156
平成28年	—	—	5,502	6,992	11,151	5,207	25,483	6,923	61,258	79.0	6月4日	11月13日	163
平成29年	—	—	5,246	6,470	10,666	6,264	18,428	11,960	59,034	96.4	6月11日	11月19日	162

(石川県林業公社調べ)

うち大型車（大型バス）のみの利用台数

単位：台

年	区分	5月	6月	7月	8月	9月	10月	11月	合計	シーズン 対前年比 (%)	開設 月日	供用 最終日	供用 日数
平成23年	—	—	88	131	112	245	956	267	1,799	101.0	6月1日	11月13日	166
平成24年	—	—	54	112	75	195	756	146	1,338	74.4	6月1日	11月18日	171
平成25年	—	—	59	123	53	139	559	209	1,142	85.4	6月1日	11月17日	170
平成26年	—	—	119	109	73	144	594	132	1,171	102.5	5月30日	11月16日	171
平成27年	—	—	41	123	67	164	486	115	996	85.1	6月13日	11月15日	156
平成28年	—	—	95	95	82	137	369	77	855	85.8	6月4日	11月13日	163
平成29年	—	—	58	73	48	119	297	83	678	79.3	6月11日	11月19日	162

(石川県林業公社調べ)

7 主要駐車場バス利用台数

単位：台

駐車場名	区分	1月	2月	3月	4月	5月	6月	7月	8月	9月	10月	11月	12月	合計
(金 沢) 兼六駐車場	平成 29 年	840	1,033	983	2,587	2,300	1,421	886	571	1,238	1,953	1,994	861	16,667
	平成 28 年	1,011	1,353	1,066	2,484	2,457	1,633	962	624	1,380	2,249	1,998	880	18,097
	対前年比(%)	83.1	76.3	92.2	104.1	93.6	87.0	92.1	91.5	89.7	86.8	99.8	97.8	92.1

(注) マイクロバスを含む。

(石川県県民ふれあい公社調べ)

単位：台

駐車場名	区分	1月	2月	3月	4月	5月	6月	7月	8月	9月	10月	11月	12月	合計
(羽 咋) 千里浜 レストハウス	平成 29 年	213	287	331	371	434	348	387	324	400	561	562	308	4,526
	平成 28 年	280	280	314	426	517	590	440	335	493	581	574	312	5,142
	対前年比(%)	76.1	102.5	105.4	87.1	83.9	59.0	88.0	96.7	81.1	96.6	97.9	98.7	88.0

(注) 大型バスのみ。

(千里浜レストハウス調べ)

8 のと里山海道利用台数

単位：千台

区分	1月	2月	3月	4月	5月	6月	7月	8月	9月	10月	11月	12月	合計 (1月～12月)	
内灘IC～ 白尾IC間 上下線計	平成29年	651	621	759	724	789	750	814	870	779	786	680	705	8,928
	平成28年	628	621	733	707	764	736	801	848	748	781	737	714	8,818
	対前年比(%)	103.7	100.0	103.5	102.4	103.3	101.9	101.6	102.6	104.1	100.6	92.3	98.7	101.2

(石川県道路整備課調べ)

9 小松空港・のと里山空港利用者数

(1) 小松空港

単位:人

便 月	国内線							
	小松～東京		小松～札幌		小松～福岡		小松～仙台	
	平成28年	平成29年	平成28年	平成29年	平成28年	平成29年	平成28年	平成29年
1月	76,168	74,136	4,356	4,491	11,157	11,769	2,141	2,068
2月	87,324	76,895	4,926	5,013	13,396	12,171	2,403	2,173
3月	97,027	102,872	5,840	6,443	14,138	15,015	3,356	3,481
4月	81,534	88,701	5,146	5,036	12,222	12,743	3,117	3,318
5月	88,405	95,970	7,500	7,369	14,101	15,461	4,090	4,894
6月	93,031	94,883	7,834	7,201	13,216	14,415	3,883	4,670
7月	90,181	94,102	7,227	7,113	13,218	14,045	4,346	4,974
8月	95,560	102,892	8,850	10,448	14,711	15,971	4,091	6,458
9月	99,536	100,703	8,424	8,934	15,117	14,928	5,208	5,673
10月	101,640	101,875	8,215	8,661	16,732	16,889	5,241	5,638
11月	100,798	106,489	6,918	6,889	15,776	17,115	4,282	5,306
12月	88,728	90,730	3,938	4,604	12,770	12,794	2,860	3,625
計	1,099,932	1,130,248	79,174	82,202	166,554	173,316	45,018	52,278

単位:人

便 月	国内線						合計(国内線)		
	小松～那覇		小松～成田		国内チャーター		平成28年	平成29年	対前年比%
	平成28年	平成29年	平成28年	平成29年	平成28年	平成29年			
1月	6,183	6,018	2,009	2,413	0	0	102,014	100,895	98.9
2月	5,557	5,288	1,964	2,460	0	0	115,570	104,000	90.0
3月	7,046	7,435	2,490	3,157	0	136	129,897	138,539	106.7
4月	6,870	6,388	2,316	2,438	0	0	111,205	118,624	106.7
5月	6,186	6,450	2,599	3,212	0	0	122,881	133,356	108.5
6月	5,029	5,747	2,503	3,064	0	0	125,496	129,980	103.6
7月	5,530	5,280	2,432	2,835	0	0	122,934	128,349	104.4
8月	6,870	6,757	2,789	3,381	0	348	132,871	146,255	110.1
9月	6,158	6,128	2,660	3,000	0	0	137,103	139,366	101.7
10月	6,666	6,733	2,645	3,209	0	134	141,139	143,139	101.4
11月	7,325	7,549	2,678	3,339	142	166	137,919	146,853	106.5
12月	5,768	6,304	2,742	2,704	0	0	116,806	120,761	103.4
計	75,188	76,077	29,827	35,212	142	784	1,495,835	1,550,117	103.6

単位:人

便 月	国際線								合計(国際線)		
	小松～台北		小松～ソウル		小松～上海		国際チャーター		平成28年	平成29年	対前年比%
	平成28年	平成29年	平成28年	平成29年	平成28年	平成29年	平成28年	平成29年			
1月	6,875	9,617	2,515	2,936	2,855	3,006	518	0	12,763	15,559	121.9
2月	6,540	9,510	3,325	3,157	2,844	2,657	1,070	0	13,779	15,324	111.2
3月	7,279	10,121	2,859	3,527	3,079	2,897	0	0	13,217	16,545	125.2
4月	10,587	12,982	2,789	3,369	2,943	2,762	4,978	6,436	21,297	25,549	120.0
5月	7,914	12,224	2,987	3,498	2,875	2,429	8,604	9,587	22,380	27,738	123.9
6月	6,856	7,186	2,406	2,864	2,864	2,213	0	2,769	12,126	15,032	124.0
7月	7,292	7,003	2,407	2,411	3,496	3,030	0	0	13,195	12,444	94.3
8月	6,963	7,015	3,020	3,262	3,217	3,440	0	486	13,200	14,203	107.6
9月	6,408	5,870	2,631	2,774	2,704	2,691	1,090	2,090	12,833	13,425	104.6
10月	11,755	9,533	3,017	3,162	2,974	3,216	974	3,261	18,720	19,172	102.4
11月	12,350	9,327	2,937	3,571	2,818	3,435	700	0	18,805	16,333	86.9
12月	9,039	7,064	2,852	3,306	2,642	3,080	0	0	14,533	13,450	92.5
計	99,858	107,452	33,745	37,837	35,311	34,856	17,934	24,629	186,848	204,774	109.6

(2) のと里山空港

単位:人

便 月	国内線				国際線		合計		
	能登～東京		国内チャーター		国際チャーター		平成28年	平成29年	対前年比%
	平成28年	平成29年	平成28年	平成29年	平成28年	平成29年			
1月	10,029	10,877	0	0	0	0	10,029	10,877	108.5
2月	11,812	10,736	0	0	0	0	11,812	10,736	90.9
3月	12,798	14,283	0	0	0	0	12,798	14,283	111.6
4月	12,752	12,561	0	257	1,026	1,362	13,778	14,180	102.9
5月	13,538	13,814	0	0	2,112	903	15,650	14,717	94.0
6月	14,485	14,065	0	0	561	0	15,046	14,065	93.5
7月	12,577	13,311	0	0	0	0	12,577	13,311	105.8
8月	14,635	15,558	0	0	0	0	14,635	15,558	106.3
9月	13,707	14,602	0	0	0	0	13,707	14,602	106.5
10月	14,802	15,981	0	0	818	0	15,620	15,981	102.3
11月	14,884	15,769	0	0	0	0	14,884	15,769	105.9
12月	10,967	12,222	0	0	0	0	10,967	12,222	111.4
計	156,986	163,779	0	257	4,517	2,265	161,503	166,301	103.0

(石川県空港企画課調べ)

10 主な海水浴場の利用状況

単位：千人

市 町	名 称	平成25年	平成26年	平成27年	平成28年	平成29年	対前年比
加 賀 市	片 野	10	6	5	4	4	100.0%
	黒 崎	2	—	1	3	4	155.7%
	橋 立	6	4	4	4	4	100.0%
	計	19	10	10	11	12	114.0%
能 美 市	根上グリーンビーチ	3	—	—	—	—	—
白 山 市	小 舞 子	10	7	9	8	7	84.1%
	松任海浜公園	65	80	78	79	82	103.5%
	計	75	87	87	88	89	101.7%
か ほ く 市	白 尾	5	3	—	—	14	—
	高 松 北 部	8	5	6	10	10	100.0%
	計	13	8	6	10	24	240.0%
宝 達 志 水 町	今 浜	58	44	74	53	39	74.3%
羽 咋 市	千 里 浜	12	10	13	13	9	69.2%
志 賀 町	大 島	9	4	11	10	6	60.9%
	増 穂 浦	12	2	4	5	5	102.3%
	計	22	6	15	15	11	74.0%
七 尾 市	鵜 浦	2	2	2	3	2	75.8%
	いいPARK七尾	3	2	—	2	0	—
	八 ケ 崎	5	5	5	7	6	83.5%
	マリソパーク	5	3	4	4	3	86.5%
	計	15	12	12	15	11	74.5%
輪 島 市	琴 ケ 浜	6	4	8	8	5	61.7%
	袖 ケ 浜	6	4	9	9	6	66.7%
	計	12	8	17	17	11	64.3%
能 登 町	五 色 ケ 浜	6	4	6	6	5	89.0%
	恋 路	—	—	3	4	3	68.2%
	計	6	4	9	10	8	80.2%
珠 洲 市	見 付	2	3	1	1	1	88.4%
	鉢 ケ 崎	13	7	10	10	8	81.0%
	計	14	9	11	11	9	81.9%
合 計		248	198	244	243	224	92.4%

(注) 対前年比は、四捨五入前の数値による比較。

(注) 各年の合計は、過去に利用できた海水浴場の利用者数を含む。

11 主なスキー場への入り込み客数

単位：千人

スキー場	年 度	平成	平成	平成	平成	対	平成29年	平成30年	平成30年	平成30年
		26年度	27年度	28年度	29年度	前年度比	12月	1月	2月	3月
白 山 一 里 野 温 泉		84	48	56	46	82.7%	5	19	14	8
大 倉 岳 高 原		47	16	32	39	118.7%	0	18	15	6
白 山 千 丈 温 泉 セ イ モ ア		79	47	50	54	109.4%	8	21	17	9
合 計		209	110	138	139	100.9%	13	58	46	22

(注) 対前年比は、四捨五入前の数値による比較である。

(注) 各年の合計は、過去に利用できたスキー場の利用者数を含む。

12 宿泊旅行統計調査（抜粋）

1 調査の概要

- (1) 調査の目的 我が国の宿泊旅行の実態を全国規模で把握すること
- (2) 調査の対象 ホテル、旅館及び簡易宿所等の全宿泊施設
- (3) 調査期間 平成 29 年 1 月から 12 月まで
- (4) 調査実施者 観光庁

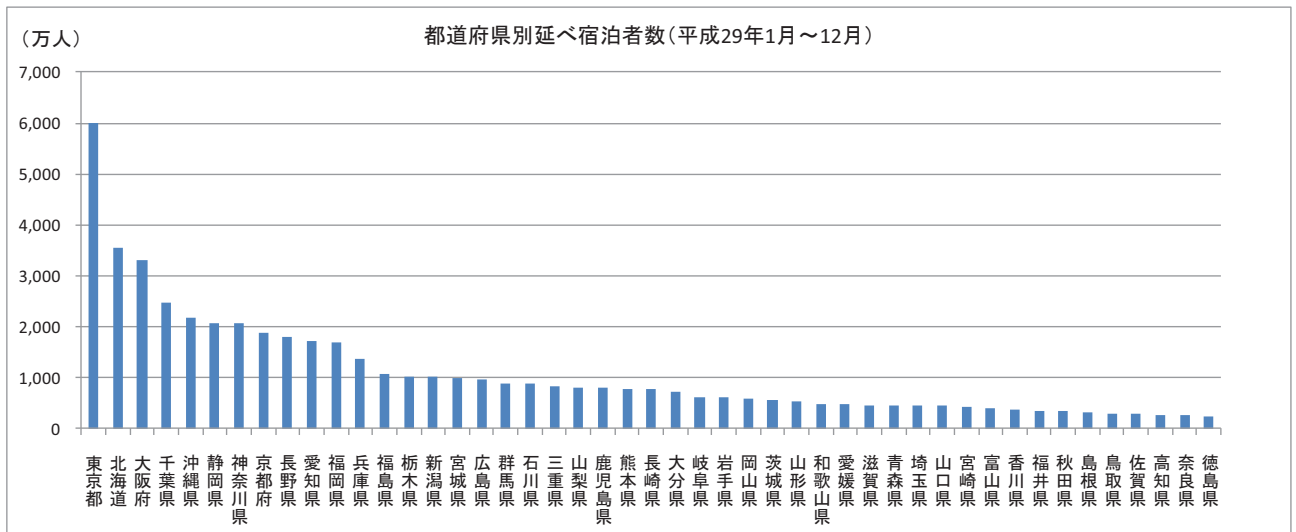
2 調査結果の概要

(1) 宿泊者数

平成 29 年の宿泊者数は全体で 5 億 960 万人泊、うち外国人宿泊者数は 7,969 万人泊であった。

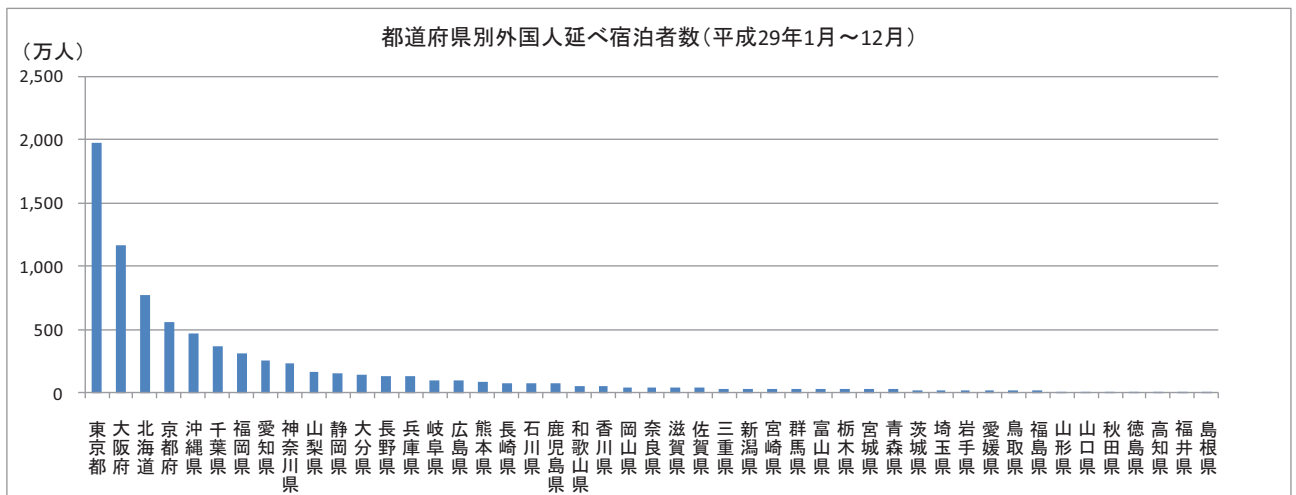
(2) 都道府県別延べ宿泊者数

都道府県別延べ宿泊者数をみると、石川県は 874 万人泊（全国で 19 位）となった。



(3) 外国人延べ宿泊者数

都道府県別延べ外国人宿泊者数をみると、石川県は 78 万人泊（全国で 19 位）となった。



統計からみた石川県の観光（平成 29 年）

平成 30 年 12 月 発行

石川県観光戦略推進部

〒920-8580 石川県金沢市鞍月 1 - 1

TEL 076-225-1127 FAX 076-225-1129

E-mail: e200100@pref.ishikawa.lg.jp

※本冊子の内容は、石川県観光企画課WEBサイトでも公開しておりますのでご利用ください。