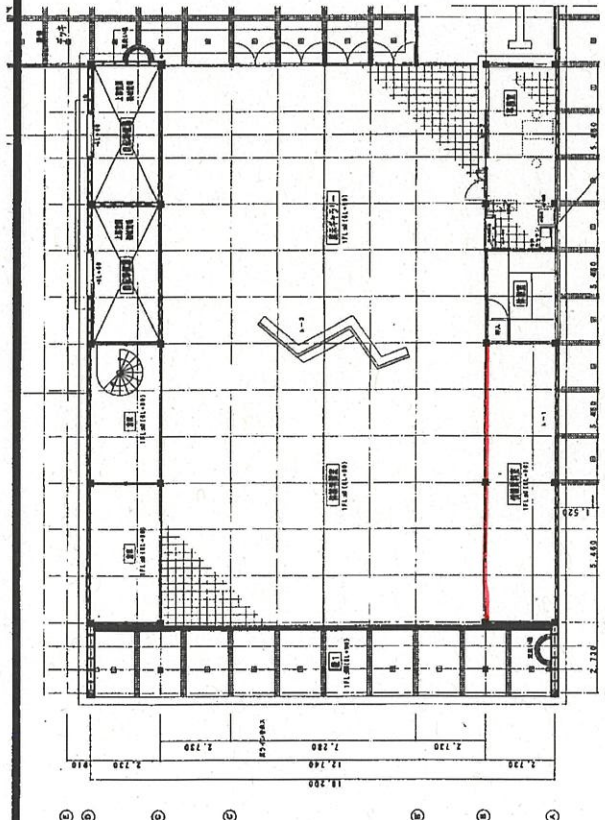


| | |
|------|-----------|
| 種別 | 事務所 |
| 用途 | 事務所 |
| 所在地 | 東京都中央区新富町 |
| 敷地面積 | 1,000.00㎡ |
| 建築面積 | 1,000.00㎡ |
| 延床面積 | 1,000.00㎡ |
| 構造 | 鉄骨造 |
| 基礎 | 基礎 |
| 完成年月 | 1970年 |
| 竣工年月 | 1970年 |
| 建築主 | 株式会社 |
| 設計者 | 設計事務所 |
| 監理者 | 監理事務所 |

| | |
|------|-----------|
| 種別 | 事務所 |
| 用途 | 事務所 |
| 所在地 | 東京都中央区新富町 |
| 敷地面積 | 1,000.00㎡ |
| 建築面積 | 1,000.00㎡ |
| 延床面積 | 1,000.00㎡ |
| 構造 | 鉄骨造 |
| 基礎 | 基礎 |
| 完成年月 | 1970年 |
| 竣工年月 | 1970年 |
| 建築主 | 株式会社 |
| 設計者 | 設計事務所 |
| 監理者 | 監理事務所 |

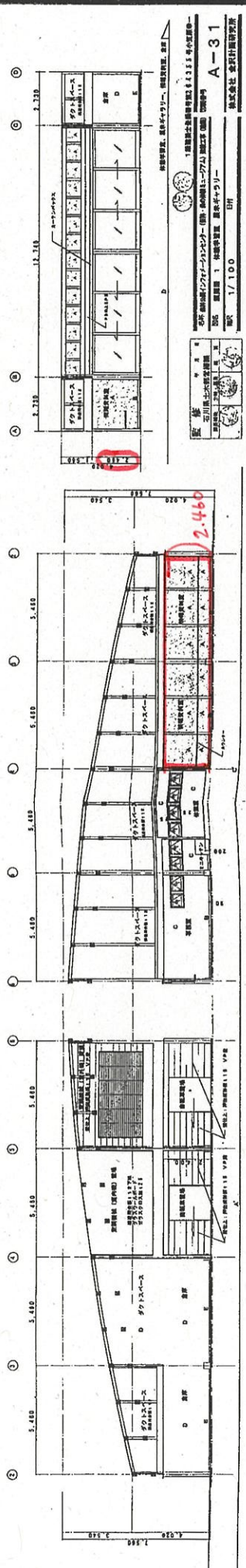
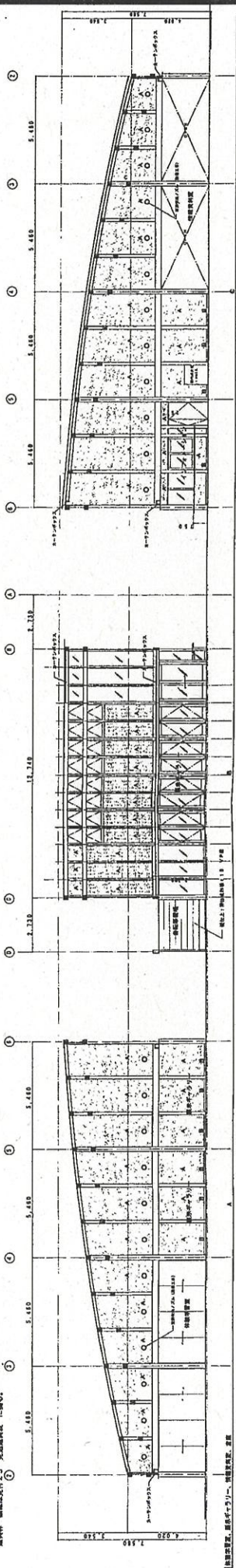
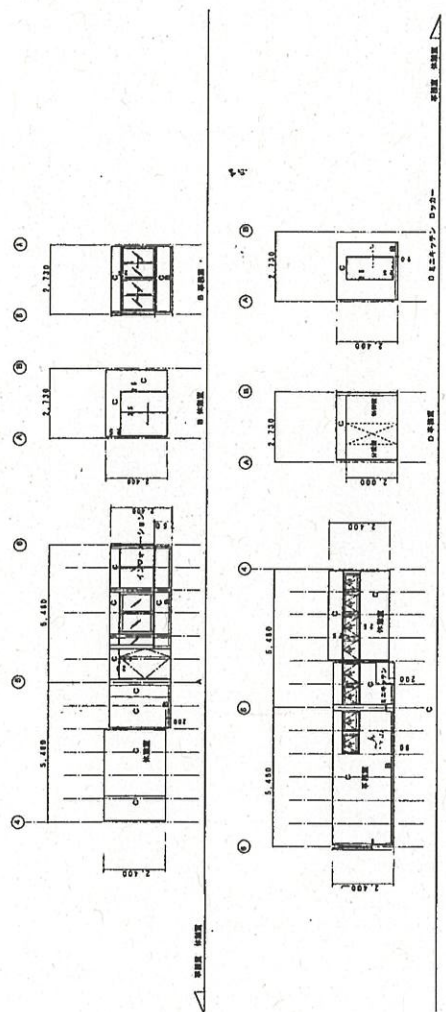
建築主 株式会社 2.5 長島橋駅 仁徳心



平面図 1/100

| | |
|------|-----------|
| 項別 | 事務所 |
| 用途 | 事務所 |
| 所在地 | 東京都中央区新富町 |
| 敷地面積 | 1,000.00㎡ |
| 建築面積 | 1,000.00㎡ |
| 延床面積 | 1,000.00㎡ |
| 構造 | 鉄骨造 |
| 基礎 | 基礎 |
| 完成年月 | 1970年 |
| 竣工年月 | 1970年 |
| 建築主 | 株式会社 |
| 設計者 | 設計事務所 |
| 監理者 | 監理事務所 |

建築主 株式会社 2.5 長島橋駅 仁徳心



建築主 株式会社 2.5 長島橋駅 仁徳心
 設計者 設計事務所
 監理者 監理事務所
 図面番号 A-31
 縮尺 1/100
 株式会社 設計事務所

