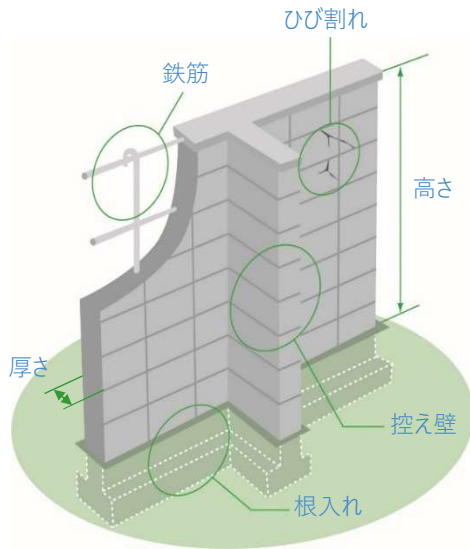


# ブロック塀の安全確保のために

ブロック塀の倒壊による事故の発生を防ぐためには、所有者が適切に維持管理を行うことはもちろん、ブロック塀の建設に関わる技術者等が改めて法令等の規定を確認し遵守することも大切です。皆さ一人ひとりが安全なブロック塀をつくり維持することに心がけてください。

## あなたのブロック塀は大丈夫？ まずは点検を！



### ブロック塀の点検ポイント

1. 塀の**高さは2.2m以下**か？
2. 塀の**厚さは10cm以上**か？
3. **控え壁**があるか？(高さ1.2m超の場合)
4. **コンクリートの基礎**があるか？
5. 塀に**傾き、ひび割れ**はないか？

参考

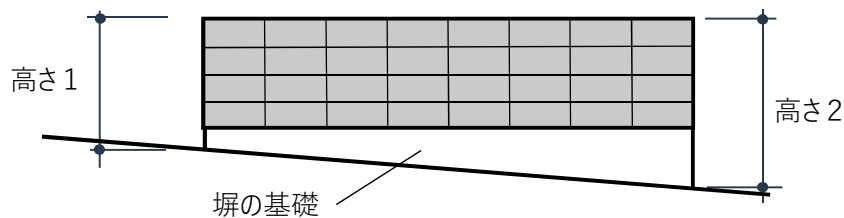
- ・塀に**鉄筋**は入っているか？
- ・**基礎の根入れ**は30cm以上か？

※危険なブロック塀等を撤去する際の補助制度があります

## ブロック塀の高さの算定方法

### ・ブロック塀の長さ方向に地盤面の高低差がある場合

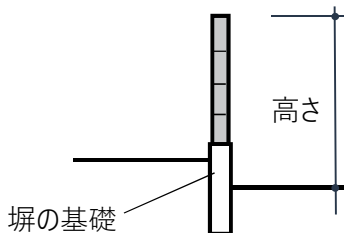
高さの異なる部分ごとに判断する。



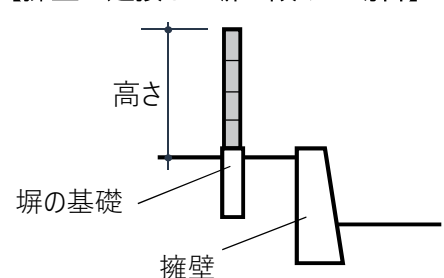
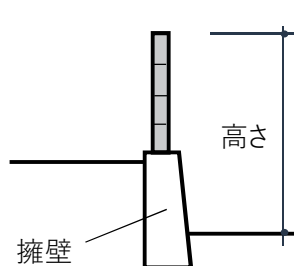
### ・敷地の内外に高低差がある場合

敷地の内外に関わらず、低位の地盤面からの高さとする。

【擁壁上部に塀を設ける場合】



【擁壁に近接して塀を設ける場合】



※上記以外については、コンクリートブロック塀設計規準・同解説（日本建築学会）等を参考として判断

石川県・金沢市・七尾市・小松市・加賀市・白山市・能美市・野々市市