

市町における 令和元年度歯科保健事業実施状況調査結果

調査方法

健康推進課から各市町に照会し、保健福祉センターを介して回答を得た
(保健所設置市は直接健康推進課に回答)

結果	ページ
①条例・基本的事項等	1
②乳幼児	2
③保育所・幼稚園	6
④学齢期	10
⑤妊婦	14
⑥成人	16
⑦高齢者	20
⑧介護予防	22
⑨要介護者	24
⑩障害者(児)	25
⑪普及啓発活動	26
令和元年度歯周病検診結果	28

※①～⑪の網かけは昨年度調査結果から変更があったことを示す

令和3年3月

石川県健康福祉部健康推進課

①条例・基本的事項等

実施事業等	歯科口腔保健の推進に関する条例又は基本的事項(方針、目標、計画等)の制定					会議		歯科技術職員数【令和元年度】 (健診等のみに従事する雇い上げを除く)				
	制定の有無	制定しているもの				歯科保健 対策会議 の開催	会議名	常勤		非常勤		
		条例	歯科保健 単独計画	健康増進計画 歯科に関する項目 歯科に関する 数値目標				歯科医師	歯科衛生士	歯科医師	歯科衛生士	
南加賀	小松市	○			○	○						1
	加賀市	○			○	○						
	能美市	○			○	○						
	川北町	○			○							
石川中央	かほく市	○			○	○						
	白山市	○			○	○						
	野々市市	○			○	○						
	津幡町	○			○	○	○	津幡町健康づくり推進協議会歯科部会				
	内灘町	○			○	○						
能登中部	七尾市	○			○	○	○	歯科保健事業検討会				
	羽咋市	○			○	○	○	羽咋歯科医師会・行政連絡会				
	志賀町	○			○	○	○	羽咋郡市歯科医師会・行政連絡会				
	宝達志水町	○			○	○	○	羽咋歯科医師会・行政連絡会				
	中能登町	○			○	○						
能登北部	輪島市	○			○	○						
	珠洲市	○			○	○						
	穴水町	○			○	○						
	能登町	○			○	○						
金沢市	○	○		○	○	○	金沢市歯科医師会と担当局との協議会		1			
計	19市町	1市町	0市町	19市町	18市町	6市町			0	1	0	1

②乳幼児

実施事業等		1歳6か月児									
		歯科健診			歯科保健指導						
		実施	予防処置同時実施			歯みがき・仕上げみがき	砂糖を含む飲食物のとり方	フッ化物配合歯磨剤の勧奨	定期的なフッ化物歯面塗布の勧奨	口腔機能の発達	その他(具体的に)
			フッ化物歯面塗布	フッ化物濃度(ppm)	その他(具体的に)						
南加賀	小松市	○			○	○	○	○	○		
	加賀市	○			○	○	○	○	○		
	能美市	○			○	○	○	○	○		
	川北町	○			○	○	○	○	○		
石川中央	かほく市	○			○	○	○	○	○		
	白山市	○	○	500	○	○	○	○	○		
	野々市市	○			○	○	○	○	○		
	津幡町	○			○	○	○	○	○		
	内灘町	○			○	○	○	○	○		
能登中部	七尾市	○			○	○	○	○	○		
	羽咋市	○	○	9,000	○	○	○	○	○		
	志賀町	○			○	○	○	○	○		
	宝達志水町	○	○	9,000	○	○	○	○	○		
	中能登町	○			○	○	○	○	○		
能登北部	輪島市	○			○	○	○	○	○		
	珠洲市	○	○	9,000	○	○	○	○	○		
	穴水町	○			○	○	○	○	○		
	能登町	○			○	○	○	○	○		
金沢市		○			○	○	○	○	○		
計		19市町	4市町		19市町	19市町	18市町	18市町	19市町		

②乳幼児

実施事業等		3歳児									
		歯科健診				歯科保健指導					
		実施	予防処置同時実施			歯みがき・仕上げみがき	砂糖を含む飲食物のとり方	フッ化物配合歯磨剤の勧奨	定期的なフッ化物歯面塗布の勧奨	口腔機能の発達	その他(具体的に)
フッ化物歯面塗布	フッ化物濃度(ppm)		その他(具体的に)								
南加賀	小松市	○			○	○	○	○	○		
	加賀市	○			○	○	○	○	○		
	能美市	○			○	○	○	○	○		
	川北町	○			○	○	○	○	○		
石川中央	かほく市	○			○	○	○	○	○		
	白山市	○			○	○	○	○	○		
	野々市市	○			○	○	○	○	○		
	津幡町	○			○	○	○	○	○		
	内灘町	○			○	○	○	○	○		
能登中部	七尾市	○			○	○	○	○	○		
	羽咋市	○	○	9,000	○	○	○	○	○		
	志賀町	○			○	○	○	○	○		
	宝達志水町	○	○	9,000	○	○	○	○	○		
	中能登町	○			○	○	○	○	○		
能登北部	輪島市	○	○	9,000	○	○	○	○	○		
	珠洲市	○	○	9,000	○	○	○	○	○		
	穴水町	○	○	9,000	○	○	○	○	○		
	能登町	○			○	○	○	○	○		
金沢市		○			○	○	○	○	○		
計		19市町	5市町		19市町	19市町	19市町	19市町	18市町		

②乳幼児

実施事業等	その他乳幼児												
	歯科健診						歯科健康教育・教室・相談等						
	実施	対象	集団 個別	予防処置同時実施			実施	対象	集団 個別	事業名	内容	歯科専門職の 関与	
				フッ化物 歯面塗布	フッ化物 濃度 (ppm)	その他 (具体的に)							
南加賀	小松市	×					○	未就園児	集団	地域育児講座の一部	保育園や子育て支援施設の希望により開催(歯科保健指導、相談)	○	
	加賀市	×					○	7か月児 10か月児	集団	離乳食教室	むし歯予防		
								未就学児と 保護者	集団	乳幼児のむし歯予防 教室	むし歯予防講話 ブラッシング指導 染めだし等	○	
	能美市	×					○	1歳3か月児	集団	幼児食教室	むし歯予防の話、仕上げ磨き用歯ブラシ紹介	○	
川北町	○	2歳児	集団				×						
石川中央	かほく市	×					○	2歳3か月児	集団	むし歯予防教室	RDテスト 歯科衛生士の歯の チェック 歯科衛生士の講話	○	
	白山市	×					○	10か月児	集団	10か月児相談	離乳食指導・相談 歯科保健指導・相談	○	
	野々市市	×					○	4か月児 10か月児	集団	4か月児健診 10か月児相談	むし歯予防の指導		
	津幡町	×					○	2歳4・5か月児	集団	なかよしサロン	栄養相談 歯科相談	○	
	内灘町	×					○	0～2歳児	集団	乳幼児食育事業	こどものお口の健康と 食育	○	
								5歳児	集団	5歳児健診 歯科相談	歯科相談		
能登中部	七尾市	○	2歳児	集団	○	9,000	○	7か月児 10か月児	集団	離乳食教室	ブラッシング教室 フッ素剤の紹介		
	羽咋市	×					○	5～6か月児	集団	すくすく相談	食べ方の相談 歯のケアの相談		
								離乳食時期 の児	集団	離乳食教室	食べ方の相談 歯のケアの相談		
	志賀町	×					○	未就学児	集団	ゆう遊クラブ	むし歯予防教室	○	
	宝達志水町	×					○	未就学児	集団	栄養教室	間食の取り方について		
中能登町	×					○	7か月児	集団	7か月児相談	乳歯の特徴と口腔ケア	○		
能登北部	輪島市	×					○	4～12か月児 乳幼児	集団	おやこ子育て広場 乳幼児健康相談	歯みがきについて 間食の取り方について		
	珠洲市	○	9か月～ 就学前の 児	個別	○	9,000	○	5～6か月児	集団	5～6か月児相談	むし歯予防の指導		
	穴水町	○	2歳児	集団	○	9,000	○	3・7ヶ月児	集団	離乳食教室	食べ方相談 歯科相談		
	能登町	○	10か月～ 3歳まで	個別	○	9,000	○	5～9か月	集団	離乳食教室	歯みがき、仕上げ磨きの 必要性		
金沢市	×						○	11か月児～ 3歳児	集団	しっかり食べよう教室	食べ方相談 歯科相談	○	
								0～3歳児	集団	親子むし歯予防出前 講座	むし歯予防等		
計	5市町				4市町			18市町					10市町

③保育所・幼稚園

実施事業等		保育所・幼稚園 (保健福祉部局が実施しているものを記載)					
		歯科健康教育・教室・相談等					
		実施	対象	集団 個別	事業名	内容	歯科専門職 の関与
南加賀	小松市	×					
	加賀市	○	1歳6か月児～3歳児ごろ	集団	乳幼児のむし歯予防教室 (職員が市内保育園に出向いて実施)	講話(染め出し)・ブラッシング指導	○
	能美市	○	全年齢	集団	むし歯予防デー(6/4)	・歯の大切さについて(紙芝居・パネルシアター等) ・予防のためのうがい、歯磨きの習慣 ・保育園でのうがい(2歳児以上)と歯磨き(3歳児以上)	
	川北町	×					
石川中央	かほく市	×					
	白山市	×					
	野々市市	×					
	津幡町	○	年長児	集団	歯みがき教室	歯みがき指導	○
	内灘町	×					
能登中部	七尾市	×					
	羽咋市	○	年中児 年長児	集団	歯みがき教室	むし歯予防の講話 ブラッシング指導 染め出し	○
	志賀町	×					
	宝達志水町	×					
	中能登町	○	年長児	集団	母子保健推進員による むし歯予防の絵本の読み聞かせ	むし歯予防絵本の読み聞かせ	
能登北部	輪島市	○	年少児・年中児 年長児とその保護者	集団	輪島市むし歯予防事業	むし歯に関する講話 ブラッシング指導	○
	珠洲市	○	全園児	-	歯ッピー通信発行	むし歯予防啓発	
	穴水町	×					
	能登町	○	1～5歳児 (保育所によって 対象は異なる)	集団	歯みがき教室	染め出し ブラッシング指導	○
	金沢市	×					
	計	8市町					5市町

③保育所・幼稚園

実施事業等		保育所・幼稚園 (保健福祉部局が実施しているものを記載)						
		研修会・講習会等						
		実施	対象			事業名	内容	歯科専門 職の関与
職員	保護者		その他 (具体的に)					
南加賀	小松市	×						
	加賀市	○		○	保育園 保育参観	「知って得するむし歯予防の裏技」と題した保護者・職員向け講演会		
	能美市	×						
	川北町	×						
石川中央	かほく市	×						
	白山市	×						
	野々市市	×						
	津幡町	×						
	内灘町	×						
能登中部	七尾市	×						
	羽咋市	○	○	○	①フッ化物洗口保護者説明会 ②フッ化物洗口担当者連絡会	①フッ化物洗口実施にかかる保護者向け説明会 ②フッ化物洗口実施にかかる保育所等職員向け連絡会	○	
	志賀町	×						
	宝達志水町	×						
	中能登町	×						
能登北部	輪島市	○	○	○	フッ化物洗口説明会	フッ化物洗口の実施にかかる保護者・職員向け説明会	○	
					輪島市むし歯予防事業	むし歯予防に関する講話		
	珠洲市	×						
	穴水町	×						
	能登町	×						
	金沢市	×						
	計	3市町	2市町	3市町				2市町

③保育所・幼稚園

実施事業等		保育所・幼稚園															
		フッ化物洗口															
		保育所								認定こども園							
		全施設数	全年中・年長児数	実施施設数	実施実人数(人)	実施施設割合(%)	実施者割合(%)	フッ化物濃度(ppm)	方法	全施設数	全年中・年長児数	実施施設数	実施実人数(人)	実施施設割合(%)	実施者割合(%)	フッ化物濃度(ppm)	方法
南加賀	小松市	5	69							34	1788						
	加賀市	25	543							4	199						
	能美市	0	0							15	839						
	川北町	3	139							0	0						
石川中央	かほく市	2	0							11	593						
	白山市	18	585							17	996						
	野々市市	6	213							10	593	1	68	10.0	11.5	250	毎日法
	津幡町	0	0							11	545						
	内灘町	6	258							3	158						
能登中部	七尾市	8	229	1	9	12.5	3.9	450	週2回法	13	451	3	115	23.1	25.5	250	毎日法
	羽咋市	8	207	7	199	87.5	96.1	250	毎日法	2	89	1	51	50.0	57.3	250	毎日法
	志賀町	4	149							1	84						
	宝達志水町	4	145							0	0						
	中能登町	5	224							1	34						
能登北部	輪島市	10	153	10	150	100.0	98.0	250	毎日法	2	74	2	72	100.0	97.3	250	毎日法
	珠洲市	0	0							8	130						
	穴水町	1	21							3	133						
	能登町	0	0							7	140	7	134	100.0	95.7	250	毎日法
金沢市		78	2,576	18	654	23.1	25.4	250	毎日法	61	3,233	4	207	6.6	6.4	250	毎日法
計		183	5,511	36	1,012	19.7	18.4			203	10,079	18	647	8.9	6.4		

③保育所・幼稚園

実施事業等		保育所・幼稚園													
		フッ化物洗口													
		幼稚園							計(保育所・認定こども園・幼稚園)						
		全施設数	全年中・年長児数	実施施設数	実施実人数(人)	実施施設割合(%)	実施者割合(%)	フッ化物濃度(ppm)	方法	全施設数	全年中・年長児数	実施施設数	実施実人数(人)	実施施設割合(%)	実施者割合(%)
南加賀	小松市	1	68						40	1925					
	加賀市	0	0						29	742					
	能美市	0	0						15	839					
	川北町	0	0						3	139					
石川中央	かほく市	0	0						13	593					
	白山市	6	476						41	2057					
	野々市市	2	139						18	945	1	68	5.6	7.2	
	津幡町	2	88						13	633					
	内灘町	0	0						9	416					
能登中部	七尾市	0	0						21	680	4	124	19.0	18.2	
	羽咋市	0	0						10	296	8	250	80.0	84.5	
	志賀町	0	0						5	233					
	宝達志水町	0	0						4	145					
	中能登町	0	0						6	258					
能登北部	輪島市	0	0						12	227	12	222	100.0	97.8	
	珠洲市	0	0						8	130					
	穴水町	0	0						4	154					
	能登町	0	0						7	140	7	134	100.0	95.7	
	金沢市	22	1,962						161	7,771	22	861	13.7	11.1	
	計	33	2,733	0	0	0.0	0.0		419	18,323	54	1,659	12.9	9.1	

④学齢期

実施事業等		学齢期(保健福祉部局が関与しているものを記載)					
		児童・生徒向けの歯科健康教育・教室・相談等					
		実施	対象	集団 個別	事業名	内容	歯科専門職 の関与
南加賀	小松市	×					
	加賀市	×					
	能美市	×					
	川北町	×					
石川中央	かほく市	×					
	白山市	×					
	野々市市	×					
	津幡町	○	小学生(各学校各学年)	集団	歯みがき教室	歯みがき指導	○
	内灘町	○	小学校6年生	集団	小学校食育推進事業	歯と口の健康づくり	
能登中部	七尾市	×					
	羽咋市	×					
	志賀町	×					
	宝達志水町	×					
	中能登町	×					
能登北部	輪島市	×					
	珠洲市	×					
	穴水町	×					
	能登町	○	小中学生 (対象は学校によって異なる)	集団	歯みがき教室	染め出し ブラッシング指導	○
	金沢市	×					
	計	3市町					2市町

④学齢期

実施事業等		学齢期(保健福祉部局が関与しているものを記載)						
		職員・保護者向けの研修会・講習会等						
		実施	対象			事業名	内容	歯科専門職の関与
職員	保護者		その他(具体的に)					
南加賀	小松市	×						
	加賀市	×						
	能美市	×						
	川北町	×						
石川中央	かほく市	×						
	白山市	×						
	野々市市	×						
	津幡町	×						
	内灘町	×						
能登中部	七尾市	×						
	羽咋市	×						
	志賀町	×						
	宝達志水町	×						
	中能登町	×						
能登北部	輪島市	×						
	珠洲市	×						
	穴水町	×						
	能登町	×						
金沢市		×						
計		0市町						0市町

④学齢期

実施事業等		学齢期														
		フッ化物洗口														
		小学校							中学校							
		全施設数	全児童数	実施施設数	実施実人数(人)	実施施設割合(%)	実施者割合(%)	フッ化物濃度(ppm)	方法	全施設数	全児童数	実施施設数	実施実人数(人)	実施施設割合(%)	実施者割合(%)	フッ化物濃度(ppm)
南加賀	小松市	23	5,834						10	2,963						
	加賀市	18	3,045						6	1,643						
	能美市	8	2,968						3	1,567						
	川北町	3	446						1	274						
石川中央	かほく市	6	1,828						3	986						
	白山市	19	6,379						9	3,271						
	野々市市	5	3,400						2	1,406						
	津幡町	9	2,191						2	1,091						
	内灘町	7	1,456						2	741						
能登中部	七尾市	10	2,251						4	1,239						
	羽咋市	6	842						2	459						
	志賀町	2	749						2	419						
	宝達志水町	5	511						1	312						
	中能登町	3	880						1	478						
能登北部	輪島市	10	828						4	484						
	珠洲市	9	406						4	229						
	穴水町	2	248						1	164						
	能登町	5	528						4	294						
	金沢市	54	23,292	1	111	1.9	0.5	900	週1回法	24	10,994					
	計	204	58,082	1	111	0.5	0.2			85	29,014	0	0	0.0	0.0	

④学齢期

実施事業等		学齢期					
		フッ化物洗口					
		計(小学校・中学校)					
		全施設数	全児童数	実施施設数	実施実人数(人)	実施施設割合(%)	実施者割合(%)
南加賀	小松市	33	8,797				
	加賀市	24	4,688				
	能美市	11	4,535				
	川北町	4	720				
石川中央	かほく市	9	2,814				
	白山市	28	9,650				
	野々市市	7	4,806				
	津幡町	11	3,282				
	内灘町	9	2,197				
能登中部	七尾市	14	3,490				
	羽咋市	8	1,301				
	志賀町	4	1,168				
	宝達志水町	6	823				
	中能登町	4	1,358				
能登北部	輪島市	14	1,312				
	珠洲市	13	635				
	穴水町	3	412				
	能登町	9	822				
金沢市		78	34,286	1	111	1.3	0.3
計		289	87,096	1	111	0.3	0.1

⑤妊婦

実施事業等		妊婦								
		歯科健診								
		実施	集団 個別	集団:実施回数 個別:委託医療機関数	実施 期間	受診勧奨				
個別通知	母子手帳交 付時に説 明・受診票 配布					ホーム ページ	チラシ・ポス ター等	その他 (具体的に)		
南 加 賀	小松市	○	個別	小松市内の歯科医院44か所	通年		○	○		
	加賀市	○	個別	加賀市内の歯科医院26か所	通年		○	○	○	
	能美市	○	個別	能美市・川北町の歯科医院12か所	通年		○	○	○	
	川北町	○	個別	能美市・川北町の歯科医院12か所	通年		○			
石 川 中 央	かほく市	○	集団	4回(両親学級と同日開催)	6. 9. 12. 2月		○	○	○	
	白山市	○	個別	白山野々市市内の歯科医院50か所	通年		○	○	○	
	野々市市	○	個別	白山野々市市内の歯科医院52か所	通年		○	○	○	
	津幡町	○	個別	河北郡市内の歯科医院26か所	通年		○	○		
	内灘町	○	個別	河北郡市内の歯科医院27か所	通年		○	○		
能 登 中 部	七尾市	○	個別	七尾市・中能登町の歯科医院31か所	通年		○	○	○	
	羽咋市	○	個別	羽咋市内の歯科医院15か所	通年		○	○	○	
	志賀町	○	個別	志賀町内の歯科医院7か所	通年		○		○	
	宝達志水町	○	個別	宝達志水町内の歯科医院4か所	通年		○			
	中能登町	○	個別	中能登町・七尾市の歯科医院30か所	通年		○	○		
能 登 北 部	輪島市	○	個別	輪島市内の歯科医院12か所	通年		○			
	珠洲市	○	個別	珠洲市内の歯科医院5か所	通年		○			
	穴水町	○	個別	穴水町内の歯科医院4か所	通年		○	○		
	能登町	○	個別	能登町内の歯科医院6か所	通年		○		○	
金沢市	○	個別	金沢市内の歯科医院(病院歯科を除いた 金沢市歯科医師会加入の歯科医院)	通年		○	○	○		
計	19市町						19市町	13市町	10市町	

⑤妊婦

実施事業等		妊婦										
		歯科健診						歯科健康教育・教室・相談等				
		未受診者への再勧奨		要精検・ 要指導判 定者への 受診勧奨	自己 負担額 (円)	対象者 数 (人)	受診者 数 (人)	受診率 (%)	実施	事業名	内容	歯科専 門職の 関与
		実施	方法 (具体的に)									
南加賀	小松市	×			0	887	336	37.9	×			
	加賀市	×			0	362	165	45.6	○	妊娠期 パパママ教室	妊娠と口腔内環境悪化の関係 歯周病と早産の関係	
	能美市	×			0	371	137	36.9	×			
	川北町	×			0	41	17	41.5	○	母親教室	妊娠中の歯の衛生 こどもの歯の衛生	○
石川中央	かほく市	×		○	0	297	98	33.0	○	両親学級	歯科衛生士による歯科相談	○
	白山市	×			0	766	342	44.6	×			
	野々市市	×			0	619	319	51.5	×			
	津幡町	×			0	252	89	35.3	×			
	内灘町	×			0	164	47	28.7	×			
能登中部	七尾市	×			0	266	90	33.8	×			
	羽咋市	×			0	105	30	28.6	×			
	志賀町	×			0	77	22	28.6	×			
	宝達志水町	×			0	38	8	21.1	×			
	中能登町	×			0	94	37	39.4	×			
能登北部	輪島市	×			0	94	47	50.0	×			
	珠洲市	×			0	46	17	37.0	×			
	穴水町	×			0	30	9	30.0	×			
	能登町	×			0	65	14	21.5	×			
金沢市		×			0	3,562	1,621	45.5	×			
計		0市町		1市町		8,136	3,445	42.3	3市町			2市町

⑥成人

実施事業等		健康増進事業実施要領に基づくもの														
		歯周病検診														
		実施	対象 (節目年齢以外に実施している場合は、それらも記載)	集団 個別	集団:実施回数 個別:委託医療機関数	実施期間	受診勧奨									
個別 通知	検診 のしお り・カレ ンダー						広報 誌	回覧 板	ホーム ページ	ケーブ ルテレビ	ラジオ 等	チラ シ・ポ スター 等	その他 (具体的 に)			
南 加 賀	小松市	○	20, 25, 30, 35, 40, 45, 50, 55, 60, 65, 70歳	個別	市内の歯科医院 44か所	9~12月	○		○		○		○	○		
	加賀市	○	30~74歳の市民	個別	市内の歯科医院 26か所	6~12月	○	○	○		○				○	
	能美市	○	①40, 50, 60, 70歳 ②前年度市特定健 診受診者でHbA1c 7.0%以上の者	個別	能美市・川北町の 歯科医院12か所	10~1月	○	○			○				○	
	川北町	○	35, 40, 45, 50, 55, 60, 65, 70歳	個別	能美市・川北町の 歯科医院12か所	10~1月	○				○					
石 川 中 央	かほく市	○	40, 50, 60, 70歳	個別	河北郡市内の歯 科医院26か所	7~12月	○		○			○				
	白山市	○	①40歳 ②前年度市の特定 健診受診者(40~68 歳)のうち、HbA1c6.5 以上の者	個別	白山市・野々市の 歯科医院 44か所	6~9月	○	○			○					
	野々市市	○	40, 50, 60歳	個別	白山市・野々市の 歯科医院 47か所	7~9月	○	○	○		○		○	○		
	津幡町	○	40, 50, 60, 70歳	個別	河北郡市内の歯 科医院26か所	6~2月	○		○		○	○				
	内灘町	○	40, 50, 60, 70歳 18歳以上の町民	個別 集団	河北郡市内の歯 科医院27か所 3回	6~10月 6, 9, 10月	○		○							
能 登 中 部	七尾市	○	40, 50, 60, 70歳	個別	七尾市・中能登町 の歯科医院32か 所	7~11月	○		○			○			○	特定保健 指導時に 個別で受 診勧奨
	羽咋市	○	40, 50, 60歳	個別	市内の歯科医院 15か所	6~12月	○	○	○		○					
	志賀町	○	40, 50, 60, 70歳	個別	町内の歯科医院 7か所	7~11月	○		○							
	宝達志水町	○	40, 50, 60, 70歳	個別	町内の歯科医院 5か所	6~11月	○	○	○			○				
	中能登町	○	40, 50, 60, 70歳	個別	中能登町・七尾市 の歯科医院30か 所	7~11月	○	○	○		○	○			○	
能 登 北 部	輪島市	○	40, 50, 60歳	個別	市内の歯科医院 12か所	5~12月	○	○	○		○					
	珠洲市	○	40, 50, 60, 70歳	個別	市内の歯科医院 5か所	6~3月	○		○							
	穴水町	○	40, 50, 60, 70歳	個別	町内の歯科医院 3か所	9~12月	○		○		○					
	能登町	○	40, 50, 60歳	個別	町内の歯科医院 6か所	6~3月	○									
金沢市	○	25, 30, 35, 40, 45, 50, 55, 60, 65, 70, 73歳	個別	金沢市歯科医師 会加入の219か所	5~10月	○	○	○		○		○	○			
計	19市町						19市町	9市町	15市町	0市町	12市町	5市町	3市町	7市町		

⑥成人

実施事業等		健康増進事業実施要領に基づくもの													
		歯周病検診								歯周疾患健康教育		歯周疾患健康相談		訪問口腔衛生指導	
		未受診者への再勧奨		要精検・要指導判定者への受診勧奨	自己負担額(円)	対象者数(人)	受診者数(人)	受診率(%)	歯周病検診マニュアル2015に沿った実施	実施	歯科専門職の関与	実施	歯科専門職の関与	実施	歯科専門職の関与
		実施	方法(具体的に)												
南加賀	小松市	×		700	14,748	1,590	10.8		×		×		×		
	加賀市	×		0	39,047	371	1.0	○	○	○	○	○	×		
	能美市	×		300	2,862	229	8.0	○	×		×		×		
	川北町	×		0	627	75	12.0	○	×		×		×		
石川中央	かほく市	×		200	1,916	122	6.4	○	×		×		×		
	白山市	○	電話 ※HbA1c対象者のみ	0	1,810	247	13.6	○	○	○	○	○	×		
	野々市市	×		300	2,047	51	2.5	○	×		×		×		
	津幡町	○	はがき送付(40、50、60歳の 大腸がん検診未受診者 勧奨と合わせて)	200	1,968	143	7.3	○	×		○	○	×		
	内灘町	○	はがき送付	200	1,463	124	8.5		×		×		×		
能登中部	七尾市	×		1,300	3,064	55	1.8	○	×		×		×		
	羽咋市	○	はがき送付	500	746	19	2.5	○	×		×		×		
	志賀町	○	9月末時点の未受診者に チラシ送付	0	1,154	147	12.7	○	×		×		×		
	宝達志水町	○	はがき送付 (40、50歳のみ)	500	717	27	3.8		×		×		×		
	中能登町	×		500	957	10	1.0	○	×		×		×		
能登北部	輪島市	○	はがき送付	0	884	82	9.3	○	×		×		×		
	珠洲市	○	未受診者案内文書送付 (60歳、特定健診結果で HbA1c6.5以上の者のみ)	0	832	53	6.4		×		×		×		
	穴水町	○	はがき送付	0	491	66	13.4	○	×		×		×		
	能登町	○	未受診案内文書送付	0	575	64	11.1	○	×		×		×		
金沢市	×		400	41,194	2,151	5.2	○	×		×		×			
計	10市町		3市町		117,102	5,626	4.8	15市町	2市町	2市町	3市町	3市町	0市町	0市町	

⑥成人

実施事業等		その他							
		歯周病検診以外の成人歯科健診			歯科健康教育・教室・相談等				
		実施	対象	集団 個別	実施	対象	事業名	内容	歯科専門職の 関与
南加賀	小松市	×			×				
	加賀市	×			×				
	能美市	×			×				
	川北町	×			×				
石川中央	かほく市	○	・1歳6か月児健診の保護者 ・妊婦の配偶者	集団	×				
	白山市	×			×				
	野々市市	×			×				
	津幡町	○	・1歳6か月児健診の保護者 ・集団健診受診者	集団	○	健康づくり推進員 養成講座受講者	健康づくり推進員 養成講座	歯の健康について	○
	内灘町	○	1歳6か月児健診対象の母	集団	×				
能登中部	七尾市	×			×				
	羽咋市	○	3歳児健診の保護者	集団	×				
	志賀町	×			×				
	宝達志水町	×			×				
	中能登町	×			×				
能登北部	輪島市	×			○	輪島市推進員総合 育成講座受講希望者	輪島市推進員 総合育成講座	口から考える健康づくり	○
	珠洲市	×			×				
	穴水町	○	乳幼児検診の保護者	集団	×				
	能登町	×			×				
	金沢市	×			×				
	計	5市町			2市町				2市町

⑦高齢者

実施事業等		高齢者													
		後期高齢者医療歯科健診(後期高齢者医療制度事業費補助金を活用したものを含む)													
		実施	対象	集団 個別	委託医療機関数	実施期間	受診勧奨								
							個別 通知	検診の しおり・ カレンダー	広報誌	回覧板	ホーム ページ	ケーブ ルテレビ	ラジオ 等	チラシ・ ポスター等	その他 (具体的 に)
南加賀	小松市	○	76, 80歳	個別	市内の歯科医院 44か所	9~12月	○		○		○		○	○	
	加賀市	○	後期高齢 者被保険 者	個別	市内の歯科医院 26か所	6~12月	○	○	○		○			○	
	能美市	×													
	川北町	×													
石川中央	かほく市	×													
	白山市	×													
	野々市市	×													
	津幡町	×													
	内灘町	×													
能登中部	七尾市	×													
	羽咋市	×													
	志賀町	×													
	宝達志水町	×													
	中能登町	×													
能登北部	輪島市	×													
	珠洲市	×													
	穴水町	×													
	能登町	×													
金沢市	○	76歳	個別	金沢市歯科医師会加 入の219か所	5~10月	○	○	○		○		○	○		
計	3市町					3市町	2市町	3市町	0市町	3市町	0市町	2市町	3市町		

⑦高齢者

実施事業等		高齢者											
		後期高齢者医療歯科健診(後期高齢者医療制度事業費補助金を活用したものを含む)											
		未受診者への再勧奨		要精検・ 要指導判 定者への 受診勧奨	自己 負担額 (円)	対象者 数 (人)	受診者 数 (人)	受診率 (%)	口腔機能の評価				
		実施	方法 (具体的に)						咀嚼機 能評価	舌・口唇 機能評 価	嚥下機 能評価	口腔乾 燥評価	その他 (具体的に)
南 加 賀	小松市	×		700	2,371	268	11.3				○	口腔清掃状態、歯石の付着	
	加賀市	×	○	0	10,893	93	0.9						
	能美市	×											
	川北町	×											
石 川 中 央	かほく市	×											
	白山市	×											
	野々市市	×											
	津幡町	×											
	内灘町	×											
能 登 中 部	七尾市	×											
	羽咋市	×											
	志賀町	×											
	宝達志水町	×											
	中能登町	×											
能 登 北 部	輪島市	×											
	珠洲市	×											
	穴水町	×											
	能登町	×											
金沢市		×		0	5,424	359	6.6	○	○	○	○		
計		0市町			18,688	720	3.9	1市町	1市町	1市町	2市町		

⑧介護予防

実施事業等		介護予防・日常生活支援総合事業					
		介護予防・生活支援サービス事業					
		実施	訪問型 通所型	対象	事業名	内容	歯科専門 職の関与
南加賀	小松市	×					
	加賀市	×					
	能美市	○	通所型 訪問型	要支援1・2 基本チェックリスト該当者	通所介護相当サービス 通所型サービスA 短期集中通所型・訪問型	チェックによる該当者に歯科衛生士が齧歯・歯肉・ 歯垢等の個別チェックを実施し加算算定しているほ か、個別・集団で口腔体操・嚥下体操・発声・咳払 い・ブローイングの体操実施	○
	川北町	×					
石川中央	かほく市	×					
	白山市	×					
	野々市市	×					
	津幡町	○	通所型	要支援1・2 基本チェックリスト該当者	通所型サービス事業 (健康アップ教室 かがやき) その他生活支援サービス事業 (げんき会)	歯科医師、歯科衛生士、言語聴覚士による口腔機 能向上支援・口腔清掃の自立支援。管理栄養士に よる低栄養予防支援。 歯科衛生士による口腔機能向上支援・口腔清掃の 自立支援。言語聴覚士による誤嚥性肺炎予防、口 腔体操。	○
	内灘町	×					
能登中部	七尾市	×					
	羽咋市	×					
	志賀町	×					
	宝達志水町	×					
	中能登町	○	通所型	要支援1・2 基本チェックリスト該当者	短期集中通所型 運動機能向上サービス	歯科衛生士による口腔機能向上に関する講話	○
能登北部	輪島市	○	通所型	要支援1・2 基本チェックリスト該当者	・介護予防アクティビティ教室 ・元気デイサービス(通所型サービスA)	口腔体操の実施	
	珠洲市	○	通所型	要支援1・2 基本チェックリスト該当者	介護予防通所型サービス	口腔清掃・口腔体操の実施	○
	穴水町	○	通所型	基本チェックリスト該当者	短期集中通所型サービス 口腔機能向上サービス	歯科衛生士による口腔機能向上支援 口腔清掃の自立支援	○
	能登町	○	通所型	要支援1・2 基本チェックリスト該当者	介護予防通所型サービス	介護予防通所介護に相当するサービス 事業所により口腔機能向上加算あり (口腔清掃や口腔体操等を実施)	
	金沢市	○	通所型	要支援認定者、事業対象者	短期集中通所型口腔機能向上サービス	歯科医師と歯科衛生士による口腔機能向上支援・ 口腔清掃の自立支援	○
	計	8市町					6市町

⑥介護予防

実施事業等		介護予防・日常生活支援総合事業				
		一般介護予防事業				
		実施	対象	事業名	内容	歯科専門職の関与
南加賀	小松市	○	いきいきサロン等の参加者	口腔機能向上教室	口腔体操、唾液腺マッサージ、フレイルの講話	○
	加賀市	○	地域おたっしやサークルの参加者	加賀市地域介護予防活動支援事業(地域おたっしやサークル事業)	歯科衛生士を年に1回派遣し、口腔機能向上の講話と唾液マッサージや健口体操の実技。	○
			介護予防講座(かがやき予防塾)の参加者	介護予防講座(かがやき予防塾)	8回1コースの講座内容の一コマに歯科衛生士による口腔機能向上の講話を行い、39名が受講。	
	能美市	×				
川北町	×					
石川中央	かほく市	○	65歳以上の高齢者	介護予防あれこれ講座	歯科衛生士による口腔ケアに関する講話	○
			介護予防サポーター	介護予防サポーターフォローアップ講座	言語聴覚士による口腔機能向上についての講話	
	白山市	○	65歳以上の全高齢者	介護予防サポーター養成講座 まちかど市民講座	口腔ケアについて	○
	野々市市	○	65歳以上の高齢者	介護予防教室	フレイル予防、口腔体操について	○
	津幡町	×				
	内灘町	×				
能登中部	七尾市	○	65歳以上の高齢者	通いの場でのかみかみ体操普及	DVDを使用した口腔機能向上の体操普及	
				介護予防リーダー研修会	地域医療機関との共催によるオーラルフレイル予防についての講話と実技	
	羽咋市	○	住民主体の通いの場の参加者	高齢者の歯科保健指導	口腔機能、歯周病、誤嚥性肺炎についての講話 義歯の手入れ法、ブラッシング指導、口腔体操	○
	志賀町	○	一般介護予防事業参加者	歯つらつ健口教室	歯科指導 (口腔体操、腹式呼吸、口腔清掃指導、唾液腺マッサージ、咀嚼と嚥下指導等)	○
	宝達志水町	○	要介護になる恐れのある65歳以上の高齢者で、送迎がなければ教室に参加できない人	送迎付き介護予防事業	自宅から会場までの送迎・健康チェック・体力チェック・転倒予防体操・運動・認知症予防レクリエーション、口腔体操など	
	中能登町	○	住民主体の通いの場の参加者	かみかみ百歳体操	いきいき百歳体操実施グループのうち、希望するグループがDVD教材を使用し口腔体操を実施	
能登北部	輪島市	○	65歳以上の全高齢者	かみかみ百歳体操	いきいき百歳対象実施グループのうち、希望するグループが実施	
	珠洲市	○	65歳以上の全高齢者	ふれあい講座(口腔編)	口腔ケアの必要性、唾液腺マッサージ、口腔体操に関する講話と実技 百歳体操グループにかみかみ体操のDVD配布	
	穴水町	○	65歳以上の高齢者	フレイル予防教室	口腔機能の低下を予防するために、口腔体操、唾液腺マッサージ、口腔清掃に関する講話と実技	
	能登町	○	65歳以上の全高齢者	口腔機能向上教室	口腔体操、唾液腺マッサージ、口腔清掃に関する講話と実技	○
金沢市	○	65歳以上の全高齢者	そくさい地域出前講座	口腔体操、唾液腺マッサージ、口腔清掃に関する講話と実技	○	
			転ばん元気な体づくり教室	筋トレと主として、栄養改善、口腔ケア、認知症予防の介護予防の普及		
			健康づくりリーダー介護予防教室学習講座	健康推進員の役割説明、介護予防事業の紹介、口腔ケア等		
			フレイル予防事業	フレイルチェック (握力、片足立ち上がり、舌運動、手足の筋肉量の測定等)		
計	15市町					9市町

⑨要介護者

実施事業等	地域包括支援センター				要介護者			その他		
	運営協議会	地域ケア会議			歯科健診・教室・相談等			職員向け研修等		
	委員として 歯科職種の 参加	全設置数	左のうち、歯科職種が 参加している会議の数 (毎回ではなくても可。ケースに 応じてメンバーとなる場合は計 上)		実施	内容	歯科専門 職の関与	実施	内容	歯科専門 職の関与
歯科医師			歯科衛生士							
南加賀	小松市	×	10	3	2	×		×		
	加賀市	○	15	0	0	×		×		
	能美市	×	3	1	0	×		×		
	川北町	×	0	0	0	×		×		
石川中央	かほく市	○	1	0	0	×		×		
	白山市	×	7	0	0	×		×		
	野々市市	×	3	0	0	×		×		
	津幡町	○ (地域包括ケア 推進協議会)	1 (医療介護連携 部会)	1	0	×		×		
	内灘町	×	2	0	0	×		×		
能登中部	七尾市	×	10	0	0	×		×		
	羽咋市	×	1	0	0	×		×		
	志賀町	×	7	0	0	×		×		
	宝達志水町	×	1	0	0	×		×		
	中能登町	○	1	0	0	×		×		
能登北部	輪島市	○	1	0	1	×		×		
	珠洲市	○	5	0	0	×		×		
	穴水町	×	1	0	0	×		×		
	能登町	○	1	0	0	×		×		
金沢市	○	19	0	1	×		×			
計	8市町	89	5	4	0市町		0市町	0市町		0市町

⑩障害者(児)

実施事業等		障害者(児)						
		歯科健診・教室・相談等						
		実施	対象				事業名	内容
本人	保護者		職員	その他 (具体的に)				
南加賀	小松市	×						
	加賀市	×						
	能美市	×						
	川北町	×						
石川中央	かほく市	×						
	白山市	×						
	野々市市	×						
	津幡町	×						
	内灘町	×						
能登中部	七尾市	×						
	羽咋市	×						
	志賀町	×						
	宝達志水町	×						
	中能登町	×						
能登北部	輪島市	×						
	珠洲市	×						
	穴水町	×						
	能登町	×						
	金沢市	×						
	計	0市町						0市町

⑪普及啓発活動

実施事業等		住民対象イベント等											
		歯と口の健康週間行事							コンクール・表彰				
		実施	対象	内容					歯科専門職の関与	実施	対象	事業名	内容
				歯科健診	歯科相談	フッ化物歯面塗布	フッ化物濃度(ppm)	その他(具体的に)					
南加賀	小松市	○	市民	○	○	○	9,000	歯磨き指導 唾液検査	○	○	園児 小学生	歯と口の健康週間標 語及び図画コンクール	標語・図画コンクールの入選作品 (図画:10名、標語:30名)を歯科医 師会長表彰
	加賀市	○	市民	○	○	○	9,000	歯みがき指導	○	×			
	能美市	○	市民	○	○	○	9,000	歯みがき指導	○	×			
	川北町	○	町民	○	○	○	9000		○	×			
石川中央	かほく市	×								○	80歳以上	8020表彰	8020達成者5名を歯科医師会より 表彰(河北郡市医師会主催)
	白山市	○	市民	○	○	○	9,000	歯科衛生士変身 コーナー 矯正歯科相談	○	×			
	野々市市	○	市民	○	○	○	9,000	歯科衛生士変身 コーナー	○	×			
	津幡町	×								○	80歳以上	8020達成者表彰	8020達成者を表彰 (河北歯科医師会主催)
	内灘町	○	町民	○	○	○	9,000			○	80歳以上	8020達成者表彰	8020達成者を表彰 (10名)
能登中部	七尾市	○	市民	○	○	○	9,000		○	○	80歳以上	8020達成者表彰	8020達成者22人を 七尾市歯科医師会長表彰
	羽咋市	○	市民	○	○	○	9,000	ブラッシング指導 (歯と口の 健康フェア)	○	○	小学生	ポスター・標語作品優 秀者表彰 (歯と口の健康フェア)	ポスター・標語作品優秀者35名を 教育長表彰
											80歳以上	8020達成者表彰 (県民公開講座)	8020達成者9名を 歯科医師会長表彰
	志賀町	×								×			
	宝達志水町	×								○	80歳以上	8020達成者表彰	8020達成者2名を 8020財団理事長表彰
中能登町	×								×				
能登北部	輪島市	○	市民	○	○	○	9,000	歯周病検診 口臭チェック RDテスト かみかみチェック	○	○	小学生	歯と口の健康に関する 図画入賞者表彰	最優秀者1名、優秀者10名を 市長表彰
											80歳以上	8020表彰式	8020達成者14名を市長表彰
	珠洲市	○	市民	○	○	○	9,000	歯みがき指導	○	×			
	穴水町	×								×			
能登町	×								×				
金沢市		○	市民	○	○	○	9,000	・口腔がん検診 ・生活歯援 プログラム ・口腔機能検査等	○	○	小中学生 と学校	いい歯大好き!! 学校審査会	各小中学校より、歯に関する保健 活動・標語・研究等を募集し、優秀 作品を表彰
											80歳以上	かなざわ歯ッピー長寿 8020表彰	8020達成者30名を市長表彰
計	12市町		12市町	12市町	12市町					11市町	9市町		

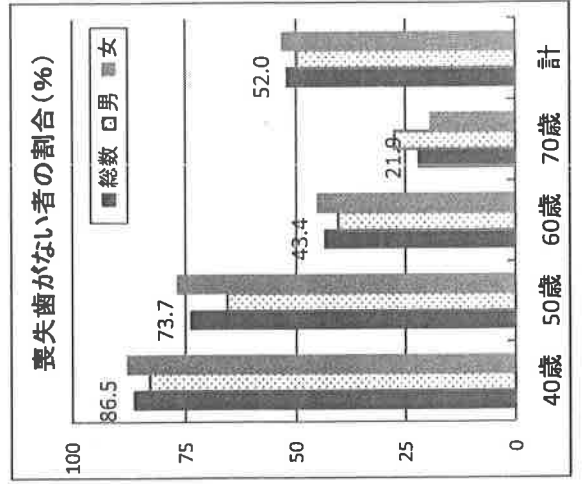
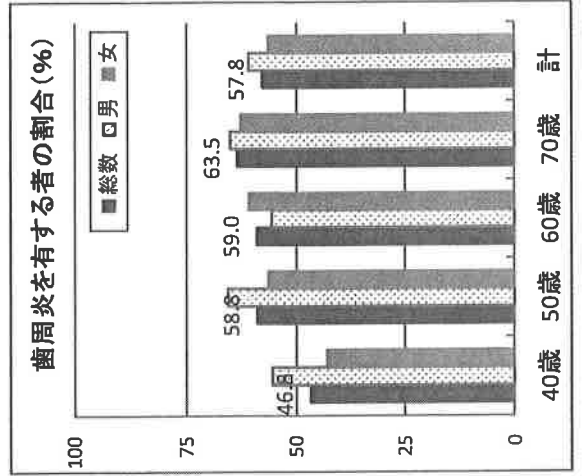
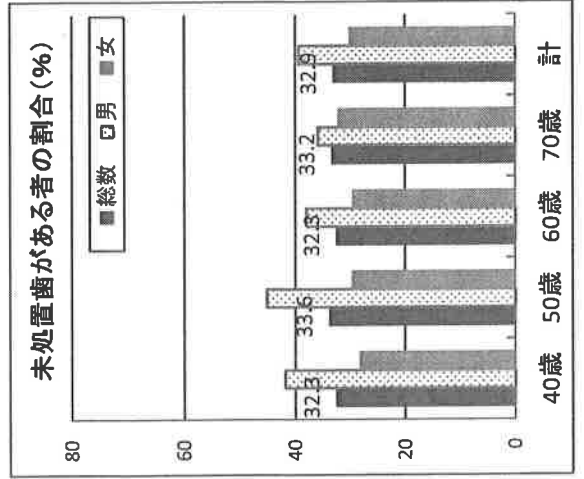
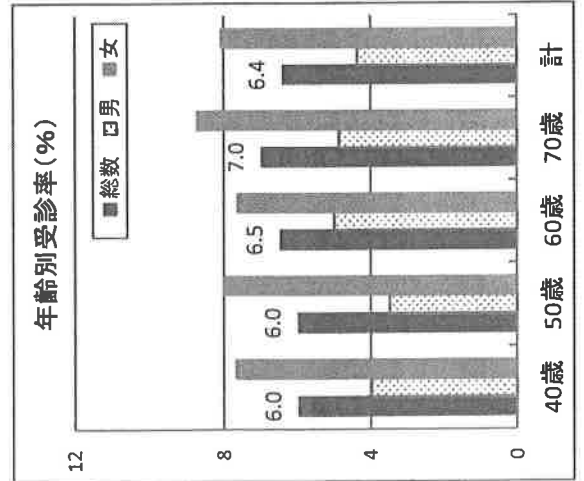
⑪普及啓発活動

実施事業等		住民対象講演・イベント等							
		講演会等				その他事業・イベント等			
		実施	対象	事業名	内容	実施	対象	事業名	内容
南加賀	小松市	×				×			
	加賀市	○	市民	かが健幸長寿講座	①お口のケアと肺炎予防 ②お口の健康と認知症との関係について	×			
	能美市	×				×			
	川北町	×				×			
石川中央	かほく市	×				○	市民	健康まつり	歯のチェックコーナーにて無料歯科健診、歯科指導、フッ素塗布
	白山市	×				○	市民	福祉健康まつり	歯の健康相談コーナーにて無料歯科健診、歯科相談を実施
	野々市市	○	市民	市民公開講座	オーラルフレイル予防について	×			
	津幡町	×				○	町民	健康ひろば	生活歯援プログラムの実施
	内灘町	×				×			
能登中部	七尾市	×				×			
	羽咋市	○	市民	県民公開講座	全身の健康はお口の健康から (県民公開講座)	×			
	志賀町	×				×			
	宝達志水町	×				×			
	中能登町	×				×			
能登北部	輪島市	×				×			
		×				×			
	珠洲市	×				×			
	穴水町	×				×			
	能登町	×				×			
金沢市	×				×				
計	3市町					3市町			

令和元年度歯周病検診結果【節目年齢のみ、男女別】

年齢	総数					男					女				
	40歳	50歳	60歳	70歳	計	40歳	50歳	60歳	70歳	計	40歳	50歳	60歳	70歳	計
対象者数 (人)	11,175	10,905	9,823	15,110	47,013	5,181	4,921	4,336	6,899	21,337	5,994	5,984	5,487	8,211	25,676
受診者数 (人)	665	651	634	1,051	3,001	206	171	216	335	928	459	480	418	716	2,073
受診率 (%)	6.0	6.0	6.5	7.0	6.4	4.0	3.5	5.0	4.9	4.3	7.7	8.0	7.6	8.7	8.1
未処置歯がある者の数 (人)	215	219	205	349	988	86	77	82	120	365	129	142	123	229	623
未処置歯がある者の割合 (%)	32.3	33.6	32.3	33.2	32.9	41.7	45.0	38.0	35.8	39.3	28.1	29.6	29.4	32.0	30.1
Cコード1の者の数 (人)	246	278	239	382	1,145	85	79	75	118	357	161	199	164	264	788
Pコード2の者の数 (人)	65	105	135	285	590	29	33	45	100	207	36	72	90	185	383
Iコード1とコード2の計 (人)	311	383	374	667	1,735	114	112	120	218	564	197	271	254	449	1,171
コード1の者の割合 (%)	37.0	42.7	37.7	36.3	38.2	41.3	46.2	34.7	35.2	38.5	35.1	41.5	39.2	36.9	38.0
コード2の者の割合 (%)	9.8	16.1	21.3	27.1	19.7	14.1	19.3	20.8	29.9	22.3	7.8	15.0	21.5	25.8	18.5
コード1とコード2の割合 (%)	46.8	58.8	59.0	63.5	57.8	55.3	65.5	55.6	65.1	60.8	42.9	56.5	60.8	62.7	56.5
喪失歯がない者の数 (人)	575	480	275	230	1,560	171	112	87	92	462	404	368	188	138	1,098
喪失歯がない者の割合 (%)	86.5	73.7	43.4	21.9	52.0	83.0	65.5	40.3	27.5	49.8	88.0	76.7	45.0	19.3	53.0

※CPI歯周ポケット:コード1は4~5mmに達するポケット、コード2は6mmを超えるポケット

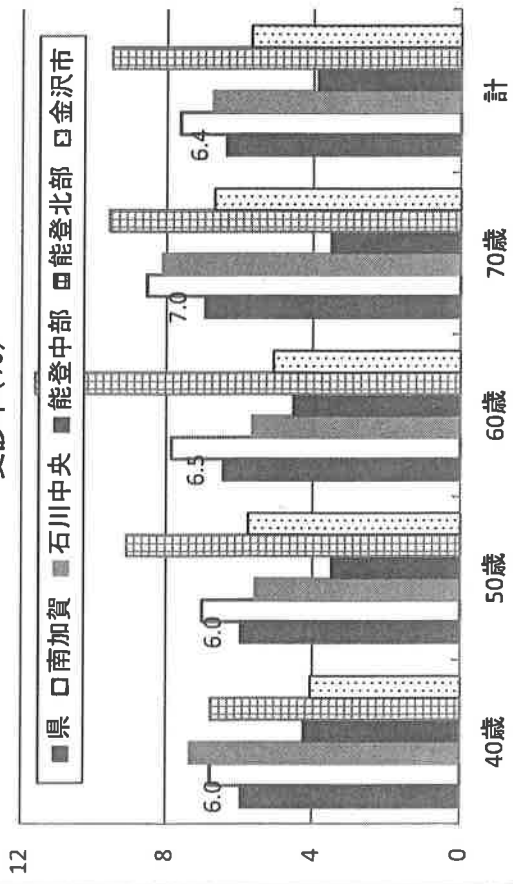


令和元年度歯周病検診結果【節目年齢のみ、地域別】

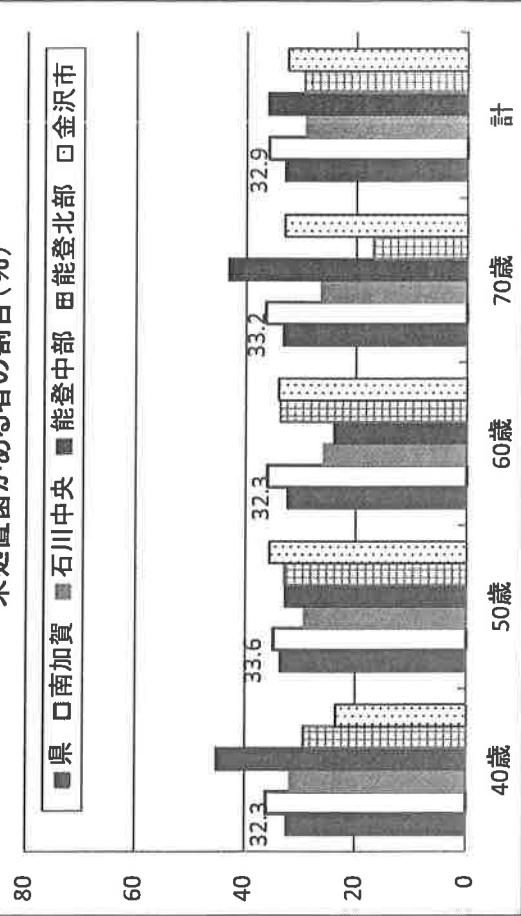
年齢	県							南加賀							石川中央						
	40歳	50歳	60歳	70歳	計	40歳	50歳	60歳	70歳	計	40歳	50歳	60歳	70歳	計	40歳	50歳	60歳	70歳	計	
対象者数 (人)	11,175	10,905	9,823	15,110	47,013	2,814	3,108	2,686	3,988	12,596	3,522	2,207	1,573	1,589	8,891						
受診者数 (人)	665	651	634	1,051	3,001	191	218	211	341	961	259	123	89	129	600						
受診率 (%)	6.0	6.0	6.5	7.0	6.4	6.8	7.0	7.9	8.6	7.6	7.4	5.6	5.7	8.1	6.7						
未処置歯がある者の数 (人)	215	219	205	349	988	69	76	76	124	345	82	36	23	34	175						
未処置歯がある者の割合 (%)	32.3	33.6	32.3	33.2	32.9	36.1	34.9	36.0	36.4	35.9	31.7	29.3	25.8	26.4	29.2						
C	246	278	239	382	1,145	69	93	95	133	390	93	48	24	32	197						
P	65	105	135	285	590	14	29	27	70	140	20	11	19	29	79						
I	311	383	374	667	1,735	83	122	122	203	530	113	59	43	61	276						
歯周ポケット	37.0	42.7	37.7	36.3	38.2	36.1	42.7	45.0	39.0	40.6	35.9	39.0	27.0	24.8	32.8						
コード1の者の割合 (%)	9.8	16.1	21.3	27.1	19.7	7.3	13.3	12.8	20.5	14.6	7.7	8.9	21.3	22.5	13.2						
コード2の者の割合 (%)	46.8	58.8	59.0	63.5	57.8	43.5	56.0	57.8	59.5	55.2	43.6	48.0	48.3	47.3	46.0						
コード1とコード2の割合 (%)	57.5	48.0	27.5	23.0	1,560	171	173	103	87	534	208	80	35	18	341						
喪失歯がない者の数 (人)	86.5	73.7	43.4	21.9	52.0	89.5	79.4	48.8	25.5	55.6	80.3	65.0	39.3	14.0	56.8						
喪失歯がない者の割合 (%)																					
能登中部																					
年齢	40歳	50歳	60歳	70歳	計	40歳	50歳	60歳	70歳	計	40歳	50歳	60歳	70歳	計	40歳	50歳	60歳	70歳	計	
対象者数 (人)	1,200	1,570	1,568	2,300	6,638	605	703	921	553	2,782	3,034	3,317	3,075	6,680	16,106						
受診者数 (人)	51	55	71	81	258	41	64	107	53	265	123	191	156	447	917						
受診率 (%)	4.3	3.5	4.5	3.5	3.9	6.8	9.1	11.6	9.6	9.5	4.1	5.8	5.1	6.7	5.7						
未処置歯がある者の数 (人)	23	18	17	35	93	12	21	36	9	78	29	68	53	147	297						
未処置歯がある者の割合 (%)	45.1	32.7	23.9	43.2	36.0	29.3	32.8	33.6	17.0	29.4	23.6	35.6	34.0	32.9	32.4						
C	17	25	14	19	75	16	30	45	23	114	51	82	61	175	369						
P	8	6	12	27	53	4	14	20	10	48	19	45	57	149	270						
I	25	31	26	46	128	20	44	65	33	162	70	127	118	324	639						
歯周ポケット	33.3	45.5	19.7	23.5	29.1	39.0	46.9	42.1	43.4	43.0	41.5	42.9	39.1	39.1	40.2						
コード1の者の割合 (%)	15.7	10.9	16.9	33.3	20.5	9.8	21.9	18.7	18.9	18.1	15.4	23.6	36.5	33.3	29.4						
コード2の者の割合 (%)	49.0	56.4	36.6	56.8	49.6	48.8	68.8	60.7	62.3	61.1	56.9	66.5	75.6	72.5	69.7						
コード1とコード2の割合 (%)	49	45	28	20	142	37	39	28	5	109	110	143	81	100	434						
喪失歯がない者の数 (人)	96.1	81.8	39.4	24.7	55.0	90.2	60.9	26.2	9.4	41.1	89.4	74.9	51.9	22.4	47.3						
喪失歯がない者の割合 (%)																					

※CPI歯周ポケット:コード1は4~5mmに達するポケット、コード2は6mmを超えるポケット

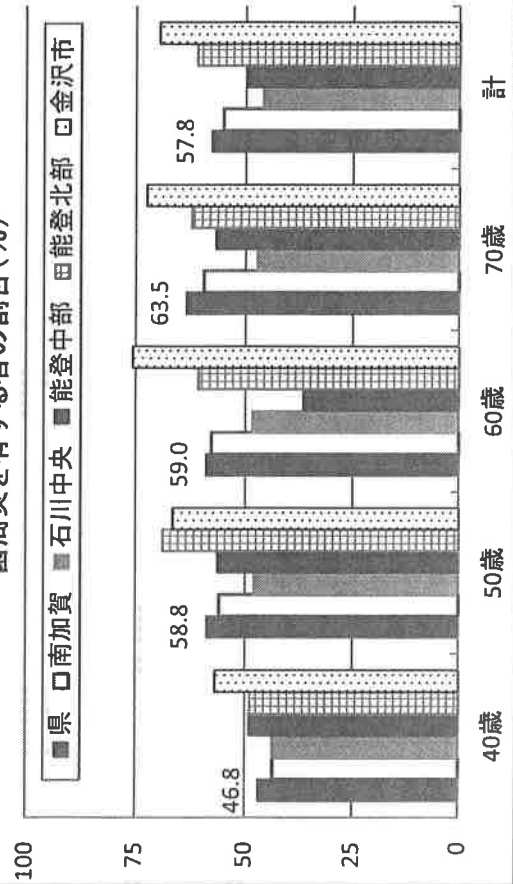
受診率(%)



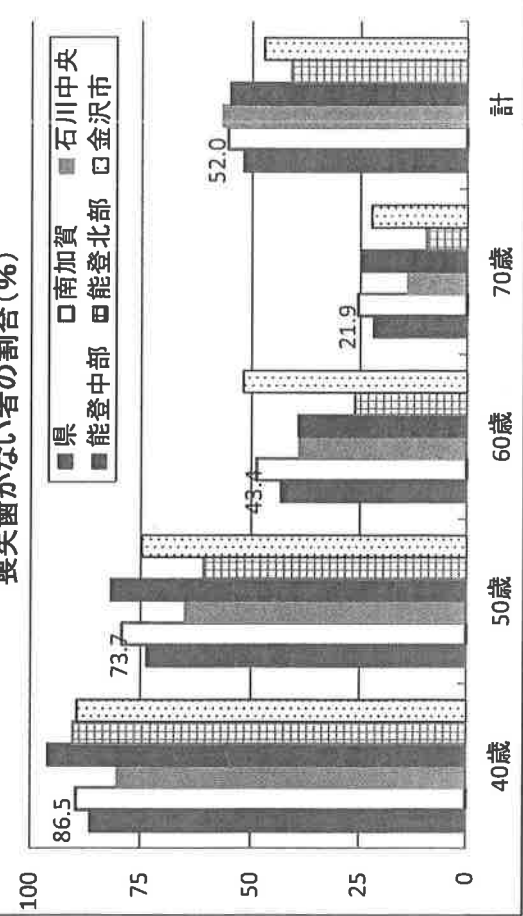
未処置歯がある者の割合(%)



歯周炎を有する者の割合(%)



喪失歯がない者の割合(%)



令和元年度歯周病検診結果詳細

対象者数 表中の記号「-」は検診対象になっていないことを示す。

市町名 集団/個別	総数																	
	男							女										
	40歳	50歳	60歳	70歳	計	その他	40歳	50歳	60歳	70歳	計	その他	70歳	計	その他			
小松市	1,351	1,456	1,166	1,757	5,730	11,389	691	733	591	813	2,828	5,818	660	723	575	944	2,902	5,571
加賀市	732	855	929	1,403	3,919	52,775	376	427	427	673	1,903	24,662	356	428	502	730	2,016	28,113
能美市	660	701	518	758	2,637	215	332	354	263	354	1,303	125	328	347	255	404	1,334	90
川北町	71	96	73	70	310	319	39	49	35	32	155	150	32	47	38	38	155	169
かほく市	405	544	353	620	1,922	-	215	270	175	294	954	-	190	274	178	326	968	-
白山市	1,484	2	5	-	1,491	319	757	2	4	-	763	179	727	0	1	-	728	140
野々市市	876	686	485	-	2,047	-	455	333	238	-	1,026	-	421	353	247	-	1,021	-
津幡町	429	583	413	543	1,968	-	221	276	199	267	963	-	208	307	214	276	1,005	-
内灘町	328	392	317	426	1,463	-	169	207	165	185	726	-	159	185	152	241	737	-
七尾市	550	680	683	1,151	3,064	-	256	352	329	551	1,488	-	294	328	354	600	1,576	-
羽咋市	214	276	256	-	746	-	109	149	120	-	378	-	105	127	136	-	368	-
志賀町	158	233	270	493	1,154	-	75	116	139	245	575	-	83	117	131	248	579	-
宝達志水町	105	170	141	301	717	-	60	85	65	144	354	-	45	85	76	157	363	-
中能登町	173	211	218	355	957	-	96	112	112	180	500	-	77	99	106	175	457	-
輪島市	238	287	359	-	884	-	121	149	193	-	463	-	117	138	166	-	421	-
珠洲市	125	162	185	360	832	-	62	87	87	170	406	-	63	75	98	190	426	-
穴水町	80	92	126	193	491	-	40	50	66	96	252	-	40	42	60	97	239	-
能登町	162	162	251	-	575	-	80	78	118	-	276	-	82	84	133	-	299	-
金沢市	3,034	3,317	3,075	6,680	16,106	30,512	1,027	1,092	1,010	2,895	6,024	12,673	2,007	2,225	2,065	3,785	10,082	17,839
石川県	11,175	10,905	9,823	15,110	47,013	95,529	5,181	4,921	4,336	6,899	21,337	43,607	5,994	5,984	5,487	8,211	25,676	51,922

注1:その他には健康増進事業の歯周疾患検診(節目年齢)以外の対象者を計上

注2:加賀市、内灘町は個別検診のみ計上

令和元年度歯周病検診結果詳細

受診者数

表中の記号「-」は検診対象になっていないことを示す。

市町名 集団/個別	総数																
	男							女									
	40歳	50歳	60歳	70歳	計	その他	40歳	50歳	60歳	70歳	計	その他	計	その他			
小松市 個別	134	147	160	242	683	1,175	43	48	65	83	239	478	91	99	159	444	697
加賀市 個別	8	11	6	9	34	430	4	2	1	0	7	127	4	9	5	27	303
能美市 個別	42	56	31	77	206	23	17	20	11	35	83	15	25	36	20	42	123
川北町 個別	7	4	14	13	38	37	1	1	3	8	13	12	6	3	11	5	25
かほく市 個別	24	35	20	44	123	-	8	9	1	13	31	-	16	26	19	31	92
白山市 個別	156	0	2	-	158	89	56	0	1	-	57	50	100	0	1	-	101
野々市市 個別	20	19	12	-	51	-	5	2	1	-	8	-	15	17	11	-	43
津幡町 個別	33	44	26	40	143	-	6	7	14	16	43	-	27	37	12	24	100
内灘町 個別	26	25	29	45	125	-	10	9	12	9	40	-	16	16	17	36	85
七尾市 個別	13	22	7	13	55	-	5	4	1	3	13	-	8	18	6	10	42
羽咋市 個別	10	3	6	-	19	-	7	2	2	-	11	-	3	1	4	-	8
志賀町 個別	23	21	51	52	147	-	9	8	33	11	61	-	14	13	18	41	86
宝達志水町 個別	3	7	6	11	27	-	2	1	1	5	9	-	1	6	5	6	18
中能登町 個別	2	2	1	5	10	-	0	0	0	1	1	-	2	2	1	4	9
輪島市 個別	13	31	38	-	82	-	7	15	16	-	38	-	6	16	22	-	44
珠洲市 個別	2	7	18	26	53	-	0	4	7	11	22	-	2	3	11	15	31
穴水町 個別	12	12	15	27	66	-	4	4	12	9	29	-	8	8	3	18	37
能登町 個別	14	14	36	-	64	-	5	5	10	-	20	-	9	9	26	-	44
金沢市 個別	123	191	156	447	917	1,593	17	30	25	131	203	460	106	161	131	316	714
石川県	665	651	634	1,051	3,001	3,347	206	171	216	335	928	1,142	459	480	418	716	2,073

注1:その他には健康増進事業の歯周疾患検診(節日年齢)以外の対象者を計上

注2:加賀市、内灘町は個別検診のみ計上

令和元年度歯周病検診結果詳細

受診率

表中の記号「-」は検診対象になっていないことを示す。

市町名 集団/個別	総数										男					女				
	40歳	50歳	60歳	70歳	計	その他	40歳	50歳	60歳	70歳	計	その他	40歳	50歳	60歳	70歳	計	その他		
小松市	9.9	10.1	13.7	13.8	11.9	10.3	6.2	6.5	11.0	10.2	8.5	8.2	13.8	13.7	16.5	16.8	15.3	12.5		
加賀市	1.1	1.3	0.6	0.6	0.9	0.8	1.1	0.5	0.2	0.0	0.4	0.5	1.1	2.1	1.0	1.2	1.3	1.1		
能美市	6.4	8.0	6.0	10.2	7.8	10.7	5.1	5.6	4.2	9.9	6.4	12.0	7.6	10.4	7.8	10.4	9.2	8.9		
川北町	9.9	4.2	19.2	18.6	12.3	11.6	2.6	2.0	8.6	25.0	8.4	8.0	18.8	6.4	28.9	13.2	16.1	14.8		
かほく市	5.9	6.4	5.7	7.1	6.4	-	3.7	3.3	0.6	4.4	3.2	-	8.4	9.5	10.7	9.5	9.5	-		
白山市	10.5	0.0	40.0	-	10.6	27.9	7.4	0.0	25.0	-	7.5	27.9	13.8	0.0	100.0	-	13.9	27.9		
野々市市	2.3	2.8	2.5	-	2.5	-	1.1	0.6	0.4	-	0.8	-	3.6	4.8	4.5	-	4.2	-		
津幡町	7.7	7.5	6.3	7.4	7.3	-	2.7	2.5	7.0	6.0	4.5	-	13.0	12.1	5.6	8.7	10.0	-		
内灘町	7.9	6.4	9.1	10.6	8.5	-	5.9	4.3	7.3	4.9	5.5	-	10.1	8.6	11.2	14.9	11.5	-		
七尾市	2.4	3.2	1.0	1.1	1.8	-	2.0	1.1	0.3	0.5	0.9	-	2.7	5.5	1.7	1.7	2.7	-		
羽咋市	4.7	1.1	2.3	-	2.5	-	6.4	1.3	1.7	-	2.9	-	2.9	0.8	2.9	-	2.2	-		
志賀町	14.6	9.0	18.9	10.5	12.7	-	12.0	6.9	23.7	4.5	10.6	-	16.9	11.1	13.7	16.5	14.9	-		
宝達志水町	2.9	4.1	4.3	3.7	3.8	-	3.3	1.2	1.5	3.5	2.5	-	2.2	7.1	6.6	3.8	5.0	-		
中能登町	1.2	0.9	0.5	1.4	1.0	-	0.0	0.0	0.0	0.6	0.2	-	2.6	2.0	0.9	2.3	2.0	-		
輪島市	5.5	10.8	10.6	-	9.3	-	5.8	10.1	8.3	-	8.2	-	5.1	11.6	13.3	-	10.5	-		
珠洲市	1.6	4.3	9.7	7.2	6.4	-	0.0	4.6	8.0	6.5	5.4	-	3.2	4.0	11.2	7.9	7.3	-		
穴水町	15.0	13.0	11.9	14.0	13.4	-	10.0	8.0	18.2	9.4	11.5	-	20.0	19.0	5.0	18.6	15.5	-		
能登町	8.6	8.6	14.3	-	11.1	-	6.3	6.4	8.5	-	7.2	-	11.0	10.7	19.5	-	14.7	-		
金沢市	4.1	5.8	5.1	6.7	5.7	5.2	1.7	2.7	2.5	4.5	3.4	3.6	5.3	7.2	6.3	8.3	7.1	6.4		
石川県	6.0	6.0	6.5	7.0	6.4	3.5	4.0	3.5	5.0	4.9	4.3	2.6	7.7	8.0	7.6	8.7	8.1	4.2		

注1:その他には健康増進事業の歯周疾患検診(節目年齢)以外の対象者を計上

注2:加賀市、内灘町は個別検診のみ計上

令和元年度歯周病検診結果詳細

未処置歯がある者の数

表中の記号「-」は検診対象になっていないことを示す。

市町名 集団/個別	総数																	
	男							女										
	40歳	50歳	60歳	70歳	計	その他	40歳	50歳	60歳	70歳	計	その他	計	その他				
小松市	49	53	61	83	246	467	20	23	29	27	99	196	29	30	32	56	147	271
加賀市	2	2	1	5	10	152	1	0	0	0	1	47	1	2	1	5	9	105
能美市	16	20	9	30	75	14	8	9	3	16	36	10	8	11	6	14	39	4
川北町	2	1	5	6	14	16	0	1	1	4	6	6	2	0	4	2	8	10
かほく市	10	14	4	14	42	-	6	5	0	2	13	-	4	9	4	12	29	-
白山市	50	0	0	-	50	38	21	0	0	-	21	24	29	0	0	-	29	14
野々市市	5	5	5	-	15	-	3	2	0	-	5	-	2	3	5	-	10	-
津幡町	9	9	6	12	36	-	2	1	3	6	12	-	7	8	3	6	24	-
内灘町	8	8	8	8	32	-	3	4	6	3	16	-	5	4	2	5	16	-
七尾市	6	6	3	2	17	-	2	1	1	0	4	-	4	5	2	2	13	-
羽咋市	3	1	3	-	7	-	2	0	1	-	3	-	1	1	2	-	4	-
志賀町	12	6	9	23	50	-	6	2	4	9	21	-	6	4	5	14	29	-
宝達志水町	2	5	2	7	16	-	2	1	1	4	8	-	0	4	1	3	8	-
中能登町	0	0	0	3	3	-	0	0	0	1	1	-	0	0	0	2	2	-
輪島市	2	9	13	-	24	-	1	7	8	-	16	-	1	2	5	-	8	-
珠洲市	0	4	3	6	13	-	0	3	2	3	8	-	0	1	1	3	5	-
穴水町	4	3	4	3	14	-	3	1	3	1	8	-	1	2	1	2	6	-
能登町	6	5	16	-	27	-	2	1	8	-	11	-	4	4	8	-	16	-
金沢市	29	68	53	147	297	565	4	16	12	44	76	199	25	52	41	103	221	366
石川県	215	219	205	349	988	1,252	86	77	82	120	365	482	129	142	123	229	623	770

注1:その他には健康増進事業の歯周疾患検診(節目年齢)以外の対象者を計上

注2:加賀市、内灘町は個別検診のみ計上

令和元年度歯周病検査結果詳細

未処置歯がある者の割合

表中の記号「-」は検査対象になっていないこと、「・」は受診者がゼロであることを示す。

市町名	総数																		
	男							女											
	集団/個別	40歳	50歳	60歳	70歳	計	その他	40歳	50歳	60歳	70歳	計	その他	70歳	その他				
小松市	個別	36.6	36.1	38.1	34.3	36.0	39.7	46.5	47.9	44.6	32.5	41.4	41.0	31.9	33.7	35.2	33.1	38.9	
加賀市	個別	25.0	18.2	16.7	55.6	29.4	35.3	25.0	0.0	0.0	・	14.3	37.0	25.0	22.2	20.0	55.6	33.3	34.7
能美市	個別	38.1	35.7	29.0	39.0	36.4	60.9	47.1	45.0	27.3	45.7	43.4	66.7	32.0	30.6	30.0	33.3	31.7	50.0
川北町	個別	28.6	25.0	35.7	46.2	36.8	43.2	0.0	100.0	33.3	50.0	46.2	50.0	33.3	0.0	36.4	40.0	32.0	40.0
かほく市	個別	41.7	40.0	20.0	31.8	34.1	-	75.0	55.6	0.0	15.4	41.9	-	25.0	34.6	21.1	38.7	31.5	-
白山市	個別	32.1	・	0.0	-	31.6	42.7	37.5	・	0.0	-	36.8	48.0	29.0	・	0.0	-	28.7	35.9
野々市市	個別	25.0	26.3	41.7	-	29.4	-	60.0	100.0	0.0	-	62.5	-	13.3	17.6	45.5	-	23.3	-
津幡町	個別	27.3	20.5	23.1	30.0	25.2	-	33.3	14.3	21.4	37.5	27.9	-	25.9	21.6	25.0	25.0	24.0	-
内灘町	個別	30.8	32.0	27.6	17.8	25.6	-	30.0	44.4	50.0	33.3	40.0	-	31.3	25.0	11.8	13.9	18.8	-
七尾市	個別	46.2	27.3	42.9	15.4	30.9	-	40.0	25.0	100.0	0.0	30.8	-	50.0	27.8	33.3	20.0	31.0	-
羽咋市	個別	30.0	33.3	50.0	-	36.8	-	28.6	0.0	50.0	-	27.3	-	33.3	100.0	50.0	-	50.0	-
志賀町	個別	52.2	28.6	17.6	44.2	34.0	-	66.7	25.0	12.1	81.8	34.4	-	42.9	30.8	27.8	34.1	33.7	-
宝達志水町	個別	66.7	71.4	33.3	63.6	59.3	-	100.0	100.0	100.0	80.0	88.9	-	0.0	66.7	20.0	50.0	44.4	-
中能登町	個別	0.0	0.0	0.0	60.0	30.0	-	・	・	・	100.0	100.0	-	0.0	0.0	0.0	50.0	22.2	-
輪島市	個別	15.4	29.0	34.2	-	29.3	-	14.3	46.7	50.0	-	42.1	-	16.7	12.5	22.7	-	18.2	-
珠洲市	個別	0.0	57.1	16.7	23.1	24.5	-	・	75.0	28.6	27.3	36.4	-	0.0	33.3	9.1	20.0	16.1	-
穴水町	個別	33.3	25.0	26.7	11.1	21.2	-	75.0	25.0	25.0	11.1	27.6	-	12.5	25.0	33.3	11.1	16.2	-
能登町	個別	42.9	35.7	44.4	-	42.2	-	40.0	20.0	80.0	-	55.0	-	44.4	44.4	30.8	-	36.4	-
金沢市	個別	23.6	35.6	34.0	32.9	32.4	35.5	23.5	53.3	48.0	33.6	37.4	43.3	23.6	32.3	31.3	32.6	31.0	32.3
石川県	個別	32.3	33.6	32.3	33.2	32.9	37.4	41.7	45.0	38.0	35.8	39.3	42.2	28.1	29.6	29.4	32.0	30.1	34.9

注1:その他には健康増進事業の歯周疾患検査(節目年齢)以外の対象者を計上

注2:加賀市、内灘町は個別検査のみ計上

令和元年度歯周病検診結果詳細

CPI歯周ポケットコード1(4~5mm)に達するポケットの数

表中の記号「-」は検診対象になっていないことを示す。

市町名 集団/個別	総数										男					女				
	40歳	50歳	60歳	70歳	計	その他	40歳	50歳	60歳	70歳	計	その他	40歳	50歳	60歳	70歳	計	その他		
小松市	45	69	77	99	290	488	19	26	26	30	101	198	26	43	51	69	189	290		
加賀市	2	5	1	4	12	138	0	2	0	0	2	40	2	3	1	4	10	98		
能美市	19	19	12	24	74	10	10	8	3	10	31	5	9	11	9	14	43	5		
川北町	3	0	5	6	14	21	0	0	2	5	7	5	3	0	3	1	7	16		
かほく市	6	11	5	9	31	-	1	4	0	2	7	-	5	7	5	7	24	-		
白山市	56	0	0	-	56	39	25	0	0	-	25	21	31	0	0	-	31	18		
野々市市	7	9	5	-	21	-	2	1	0	-	3	-	5	8	5	-	18	-		
津幡町	20	25	10	19	74	-	4	5	4	6	19	-	16	20	6	13	55	-		
内灘町	4	3	4	4	15	-	1	2	3	1	7	-	3	1	1	3	8	-		
七尾市	5	13	2	5	25	-	3	3	0	2	8	-	2	10	2	3	17	-		
羽咋市	4	1	1	-	6	-	2	1	1	-	4	-	2	0	0	-	2	-		
志賀町	5	4	7	8	24	-	2	1	3	2	8	-	3	3	4	6	16	-		
宝達志水町	3	6	4	6	19	-	2	1	0	3	6	-	1	5	4	3	13	-		
中能登町	0	1	0	0	1	-	0	0	0	0	0	-	0	1	0	0	1	-		
輪島市	6	12	17	-	35	-	4	6	8	-	18	-	2	6	9	-	17	-		
珠洲市	0	1	3	5	9	-	0	0	2	2	4	-	0	1	1	3	5	-		
穴水町	6	10	8	18	42	-	2	3	8	6	19	-	4	7	0	12	23	-		
能登町	4	7	17	-	28	-	2	2	7	-	11	-	2	5	10	-	17	-		
金沢市	51	82	61	175	369	664	6	14	8	49	77	163	45	68	53	126	292	501		
石川県	246	278	239	382	1,145	1,360	85	79	75	118	357	432	161	199	164	264	788	928		

注1:その他には健康増進事業の歯周疾患検診(節目年齢)以外の対象者を計上

注2:加賀市、内灘町は個別検診のみ計上

令和元年度菌周病検査結果詳細

CPI菌周ポケットコード2(6mmを超えるポケット)の数

表中の記号「-」は検査対象になっていないことを示す。

市町名 集団/個別	総数																	
	男							女										
	40歳	50歳	60歳	70歳	計	その他	40歳	50歳	60歳	70歳	計	その他	40歳	50歳	60歳	70歳	計	その他
小松市	8	14	19	45	86	115	3	8	10	15	36	55	5	6	9	30	50	60
加賀市	0	1	2	3	6	69	0	0	1	0	1	26	0	1	1	3	5	43
能美市	5	12	2	16	35	6	2	4	1	9	16	4	3	8	1	7	19	2
川北町	1	2	4	6	13	7	0	1	1	3	5	5	1	1	3	3	8	2
かほく市	2	1	2	9	14	-	2	0	0	2	4	-	0	1	2	7	10	-
白山市	10	0	1	-	11	30	8	0	0	-	8	17	2	0	1	-	3	13
野々市市	2	2	1	-	5	-	0	1	0	-	1	-	2	1	1	-	4	-
津幡町	4	7	11	15	37	-	2	1	7	7	17	-	2	6	4	8	20	-
内灘町	2	1	4	5	12	-	1	1	2	2	6	-	1	0	2	3	6	-
七尾市	3	2	3	4	12	-	2	1	1	1	5	-	1	1	2	3	7	-
羽咋市	2	2	3	-	7	-	1	1	1	-	3	-	1	1	2	-	4	-
志賀町	2	2	3	15	22	-	1	1	2	7	11	-	1	1	1	8	11	-
宝達志水町	0	0	2	5	7	-	0	0	1	2	3	-	0	0	1	3	4	-
中能登町	1	0	1	3	5	-	0	0	0	1	1	-	1	0	1	2	4	-
輪島市	1	11	9	-	21	-	1	6	4	-	11	-	0	5	5	-	10	-
珠洲市	0	0	0	2	2	-	0	0	0	0	0	-	0	0	0	2	2	-
穴水町	2	2	5	8	17	-	2	1	3	3	9	-	0	1	2	5	8	-
能登町	1	1	6	-	8	-	0	0	2	-	2	-	1	1	4	-	6	-
金沢市	19	45	57	149	270	426	4	7	9	48	68	163	15	38	48	101	202	263
石川県	65	105	135	285	590	653	29	33	45	100	207	270	36	72	90	185	383	383

注1:その他には健康増進事業の菌周疾患検査(節目年齢)以外の対象者を計上

注2:加賀市、内灘町は個別検査のみ計上

令和元年度歯周病検診結果詳細

CPI歯周ポケットコード1とコード2の計(4mm以上の歯周ポケットを有する者の数)

市町名	集団/個別	総数										男					女				
		40歳	50歳	60歳	70歳	計	その他	40歳	50歳	60歳	70歳	計	その他	40歳	50歳	60歳	70歳	計	その他		
		40歳	50歳	60歳	70歳	計	その他	40歳	50歳	60歳	70歳	計	その他	40歳	50歳	60歳	70歳	計	その他		
小松市	個別	53	83	96	144	376	603	22	34	36	45	137	253	31	49	60	99	239	350		
加賀市	個別	2	6	3	7	18	207	0	2	1	0	3	66	2	4	2	7	15	141		
能美市	個別	24	31	14	40	109	16	12	4	4	19	47	9	12	19	10	21	62	7		
川北町	個別	4	2	9	12	27	28	0	1	3	8	12	10	4	1	6	4	15	18		
かほく市	個別	8	12	7	18	45	-	3	4	0	4	11	-	5	8	7	14	34	-		
白山市	個別	66	0	1	-	67	69	33	0	0	-	33	38	33	0	1	-	34	31		
野々市市	個別	9	11	6	-	26	-	2	2	0	-	4	-	7	9	6	-	22	-		
津幡町	個別	24	32	21	34	111	-	6	6	11	13	36	-	18	26	10	21	75	-		
内灘町	個別	6	4	8	9	27	-	2	3	5	3	13	-	4	1	3	6	14	-		
七尾市	個別	8	15	5	9	37	-	5	4	1	3	13	-	3	11	4	6	24	-		
羽咋市	個別	6	3	4	-	13	-	3	2	2	-	7	-	3	1	2	-	6	-		
志賀町	個別	7	6	10	23	46	-	3	2	5	9	19	-	4	4	5	14	27	-		
宝達志水町	個別	3	6	6	11	26	-	2	1	1	5	9	-	1	5	5	6	17	-		
中能登町	個別	1	1	1	3	6	-	0	0	0	1	1	-	1	1	1	2	5	-		
輪島市	個別	7	23	26	-	56	-	5	12	12	-	29	-	2	11	14	-	27	-		
珠洲市	個別	0	1	3	7	11	-	0	0	2	2	4	-	0	1	1	5	7	-		
穴水町	個別	8	12	13	26	59	-	4	4	11	9	28	-	4	8	2	17	31	-		
能登町	個別	5	8	23	-	36	-	2	2	9	-	13	-	3	6	14	-	23	-		
金沢市	個別	70	127	118	324	639	1,090	10	21	17	97	145	326	60	106	101	227	494	764		
石川県		311	383	374	667	1,735	2,013	114	112	120	218	564	702	197	271	254	449	1,171	1,311		

注1:その他には健康増進事業の歯周疾患検診(節目年齢)以外の対象者を計上

注2:加賀市、内灘町は個別検診のみ計上

令和元年度歯周病検診結果詳細

CPI歯周ポケットコード1とコード2の割合(4mm以上の歯周ポケットを有する者の割合)

表中の記号「-」は検診対象になっていないこと、「・」は受診者がゼロであることを示す。

市町名	総数																	
	男					女												
集団/個別	40歳	50歳	60歳	70歳	計	その他	40歳	50歳	60歳	70歳	計	その他						
小松市	個別	39.6	56.5	60.0	59.5	55.1	51.3	51.2	70.8	55.4	54.2	52.9	34.1	49.5	63.2	62.3	53.8	50.2
加賀市	個別	25.0	54.5	50.0	77.8	52.9	48.1	0.0	100.0	100.0	・	42.9	-	50.0	44.4	40.0	77.8	55.6
能美市	個別	57.1	55.4	45.2	51.9	52.9	69.6	70.6	60.0	36.4	54.3	56.6	-	48.0	52.8	50.0	50.0	50.4
川北町	個別	57.1	50.0	64.3	92.3	71.1	75.7	0.0	100.0	100.0	100.0	92.3	-	66.7	33.3	54.5	80.0	60.0
かほく市	個別	33.3	34.3	35.0	40.9	36.6	-	37.5	44.4	0.0	30.8	35.5	-	31.3	30.8	36.8	45.2	37.0
白山市	個別	42.3	・	50.0	-	42.4	77.5	58.9	・	0.0	-	57.9	76.0	33.0	・	100.0	-	33.7
野々市市	個別	45.0	57.9	50.0	-	51.0	-	40.0	100.0	0.0	-	50.0	-	46.7	52.9	54.5	-	51.2
津幡町	個別	72.7	72.7	80.8	85.0	77.6	-	100.0	85.7	78.6	81.3	83.7	-	66.7	70.3	83.3	87.5	75.0
内灘町	個別	23.1	16.0	27.6	20.0	21.6	-	20.0	33.3	41.7	33.3	32.5	-	25.0	6.3	17.6	16.7	16.5
七尾市	個別	61.5	68.2	71.4	69.2	67.3	-	100.0	100.0	100.0	100.0	100.0	-	37.5	61.1	66.7	60.0	57.1
羽咋市	個別	60.0	100.0	66.7	-	68.4	-	42.9	100.0	100.0	-	63.6	-	100.0	100.0	50.0	-	75.0
志賀町	個別	30.4	28.6	19.6	44.2	31.3	-	33.3	25.0	15.2	81.8	31.1	-	28.6	30.8	27.8	34.1	31.4
宝達志水町	個別	100.0	85.7	100.0	100.0	96.3	-	100.0	100.0	100.0	100.0	100.0	-	100.0	83.3	100.0	100.0	94.4
中能登町	個別	50.0	50.0	100.0	60.0	60.0	-	・	・	・	100.0	100.0	-	50.0	50.0	100.0	50.0	55.6
輪島市	個別	53.8	74.2	68.4	-	68.3	-	71.4	80.0	75.0	-	76.3	-	33.3	68.8	63.6	-	61.4
珠洲市	個別	0.0	14.3	16.7	26.9	20.8	-	・	0.0	28.6	18.2	18.2	-	0.0	33.3	9.1	33.3	22.6
穴水町	個別	66.7	100.0	86.7	96.3	89.4	-	100.0	100.0	91.7	100.0	96.6	-	50.0	100.0	66.7	94.4	83.8
能登町	個別	35.7	57.1	63.9	-	56.3	-	40.0	40.0	90.0	-	65.0	-	33.3	66.7	53.8	-	52.3
金沢市	個別	56.9	66.5	75.6	72.5	69.7	68.4	58.8	70.0	68.0	74.0	71.4	70.9	56.6	65.8	77.1	71.8	69.2
石川県		46.8	58.8	59.0	63.5	57.8	60.1	55.3	65.5	55.6	65.1	60.8	61.5	42.9	56.5	60.8	62.7	56.5

注1:その他には健康増進事業の歯周疾患検診(節目年齢)以外の対象者を計上

注2:加賀市、内灘町は個別検診のみ計上

令和元年度歯周病検診結果詳細

喪失歯がない者の数

表中の記号「-」は検診対象になっていないことを示す。

市町名 集団/個別	総数																	
	男							女										
	40歳	50歳	60歳	70歳	計	その他	40歳	50歳	60歳	70歳	計	その他	計	その他				
小松市	118	111	74	50	353	681	39	38	37	23	137	288	79	73	37	27	216	393
加賀市	7	9	3	3	22	256	4	1	1	0	6	72	3	8	2	3	16	184
能美市	40	49	19	30	138	9	16	17	6	17	56	4	24	32	13	13	82	5
川北町	6	4	7	4	21	24	1	1	1	4	7	6	5	3	6	0	14	18
かほく市	20	25	9	2	56	-	6	5	1	2	14	-	14	20	8	0	42	-
白山市	133	0	1	-	134	27	43	0	0	-	43	15	90	0	1	-	91	12
野々市市	20	18	11	-	49	-	5	1	1	-	7	-	15	17	10	-	42	-
津幡町	28	32	10	14	84	-	4	4	2	4	14	-	24	28	8	10	70	-
内灘町	7	5	4	2	18	-	3	3	3	2	11	-	4	2	1	0	7	-
七尾市	13	17	5	7	42	-	5	3	1	1	10	-	8	14	4	6	32	-
羽咋市	10	3	5	-	18	-	7	2	1	-	10	-	3	1	4	-	8	-
志賀町	21	19	14	7	61	-	8	8	8	4	28	-	13	11	6	3	33	-
宝達志水町	3	4	3	3	13	-	2	1	0	0	3	-	1	3	3	3	10	-
中能登町	2	2	1	3	8	-	0	0	0	0	0	-	2	2	1	3	8	-
輪島市	18	28	17	-	63	-	6	9	8	-	23	-	12	19	9	-	40	-
珠洲市	0	2	1	4	7	-	0	1	0	3	4	-	0	1	1	1	3	-
穴水町	10	5	3	1	19	-	4	1	2	1	8	-	6	4	1	0	11	-
能登町	9	4	7	-	20	-	3	0	3	-	6	-	6	4	4	-	14	-
金沢市	110	143	81	100	434	719	15	17	12	31	75	165	95	126	69	69	359	554
石川県	575	480	275	230	1,560	1,716	171	112	87	92	462	550	404	368	188	138	1,098	1,166

注1:その他には健康増進事業の歯周疾患検診(節目年齢)以外の対象者を計上

注2:加賀市、内灘町は個別検診のみ計上

令和元年度歯周病検診結果詳細

喪失歯がない者の割合

表中の記号「-」は検診対象になっていないこと、「・」は受診者がゼロであることを示す。

市町名 集団/個別	総数																	
	男							女										
	40歳	50歳	60歳	70歳	計	その他	40歳	50歳	60歳	70歳	計	その他	70歳	計	その他			
小松市 個別	88.1	75.5	46.3	20.7	51.7	58.0	90.7	79.2	56.9	27.7	57.3	60.3	86.8	73.7	38.9	17.0	48.6	56.4
加賀市 個別	87.5	81.8	50.0	33.3	64.7	59.5	100.0	50.0	100.0	・	85.7	56.7	75.0	88.9	40.0	33.3	59.3	60.7
能美市 個別	95.2	87.5	61.3	39.0	67.0	39.1	94.1	85.0	54.5	48.6	67.5	26.7	96.0	88.9	65.0	31.0	66.7	62.5
川北町 個別	85.7	100.0	50.0	30.8	55.3	64.9	100.0	100.0	33.3	50.0	53.8	50.0	83.3	100.0	54.5	0.0	56.0	72.0
かほく市 個別	83.3	71.4	45.0	4.5	45.5	-	75.0	55.6	100.0	15.4	45.2	-	87.5	76.9	42.1	0.0	45.7	-
白山市 個別	85.3	・	50.0	-	84.8	30.3	76.8	・	0.0	-	75.4	30.0	90.0	・	100.0	-	90.1	30.8
野々市市 個別	100.0	94.7	91.7	-	96.1	-	100.0	50.0	100.0	-	87.5	-	100.0	100.0	90.9	-	97.7	-
津幡町 個別	84.8	72.7	38.5	35.0	58.7	-	66.7	57.1	14.3	25.0	32.6	-	88.9	75.7	66.7	41.7	70.0	-
内灘町 個別	26.9	20.0	13.8	4.4	14.4	-	30.0	33.3	25.0	22.2	27.5	-	25.0	12.5	5.9	0.0	8.2	-
七尾市 個別	100.0	77.3	71.4	53.8	76.4	-	100.0	75.0	100.0	33.3	76.9	-	100.0	77.8	66.7	60.0	76.2	-
羽咋市 個別	100.0	100.0	83.3	-	94.7	-	100.0	100.0	50.0	-	90.9	-	100.0	100.0	100.0	-	100.0	-
志賀町 個別	91.3	90.5	27.5	13.5	41.5	-	88.9	100.0	24.2	36.4	45.9	-	92.9	84.6	33.3	7.3	38.4	-
宝達志水町 個別	100.0	57.1	50.0	27.3	48.1	-	100.0	100.0	0.0	0.0	33.3	-	100.0	50.0	60.0	50.0	55.6	-
中能登町 個別	100.0	100.0	100.0	60.0	80.0	-	・	・	・	0.0	0.0	-	100.0	100.0	100.0	75.0	88.9	-
輪島市 個別	138.5	90.3	44.7	-	76.8	-	85.7	60.0	50.0	-	60.5	-	200.0	118.8	40.9	-	90.9	-
珠洲市 個別	0.0	28.6	5.6	15.4	13.2	-	・	25.0	0.0	27.3	18.2	-	0.0	33.3	9.1	6.7	9.7	-
穴水町 個別	83.3	41.7	20.0	3.7	28.8	-	100.0	25.0	16.7	11.1	27.6	-	75.0	50.0	33.3	0.0	29.7	-
能登町 個別	64.3	28.6	19.4	-	31.3	-	60.0	0.0	30.0	-	30.0	-	66.7	44.4	15.4	-	31.8	-
金沢市 個別	89.4	74.9	51.9	22.4	47.3	45.1	88.2	56.7	48.0	23.7	36.9	35.9	89.6	78.3	52.7	21.8	50.3	48.9
石川県	86.5	73.7	43.4	21.9	52.0	51.3	83.0	65.5	40.3	27.5	49.8	48.2	88.0	76.7	45.0	19.3	53.0	52.9

注1:その他には健康増進事業の歯周疾患検診(節目年齢)以外の対象者を計上

注2:加賀市、内灘町は個別検診のみ計上