

# 小松市洪水ハザードマップ (梯川・前川・八丁川・鍋谷川・新堀川・動橋川)

## 洪水ハザードマップの凡例・記号

- 水害時の開設対象避難所
- 水害時以外の避難所
- 自主避難所
- 官公庁
- 警察機関
- 消防機関
- 医療機関
- 水位観測所
- 地下歩道・横断地下歩道
- 水門・排水ゲート
- 緊急輸送道路
- 小松市境界

## 危険区域の凡例

下記の区域は、**早期の立ち退き避難が必要**です

家屋倒壊等氾濫想定区域

洪水氾濫

河岸浸食

土砂災害(特別)警戒区域

【土砂災害特別警戒区域】

【土砂災害警戒区域】

建築物が破壊され、人命に大きな被害が生ずるおそれがある区域

土砂災害のおそれがある区域

## 浸水深の色の見方

浸水深 水深のイメージ

5.0~10.0m 2階以上が水没

3.0~5.0m 2階部分が浸水

0.5~3.0m 1階部分が浸水

0.0~0.5m 床下程度

床上階も浸水するおそれがあることから、**早期の立ち退き避難が必要**です!

この「小松市洪水ハザードマップ」は、避難するために必要な浸水情報や避難場所などの各種情報をまとめたものです。もし洪水が起こったら、ご家庭や学校、勤務先などの周辺がどのような状況になるのか把握し、日頃から避難場所や避難経路を確認しておきましょう。水害のおそれのある時には、小松市から避難準備・高齢者等避難開始、避難勧告、避難指示(緊急)などを発表する場合がありますので、指示に従って速やかに避難しましょう。

## 【浸水想定区域について】

- 国・県が公表した、1,000年に1回程度で降る大雨(想定最大規模)により、梯川、前川、八丁川、鍋谷川、新堀川、動橋川が氾濫した場合の浸水想定区域を重ね合わせて、最大の水深および最大の範囲を表示しています。(裏面に水系ごとの浸水想定区域図を掲載しています)
- 浸水の予想される区域およびその程度は、雨の降り方や土地の変化、河川の整備状況などにより変化することがあり、地図に示した区域以外にも浸水することがあります。
- 想定し得る最大降雨量  
梯川流域 350mm/9時間 八丁川流域 813mm/24時間 新堀川流域 719mm/24時間  
前川流域 781mm/24時間 鍋谷川流域 813mm/24時間

### 【注意】

支川や隣接する他河川の氾濫のほか、想定を超える降雨や高潮、内水による氾濫等は考慮していません。  
※安宅、稚松、丸、元屋、能美、国府校下の方は、手取川の洪水氾濫による浸水のおそれがあります。裏面の「手取川(水害浸水想定区域)」をご確認ください。  
※平成31年1月配布の旧版洪水ハザードマップには、平成30年12月公表の新堀川(水害浸水想定区域)は含まれておりませんのでご注意ください。

## 【土砂災害(特別)警戒区域について】

- 石川県が指定した土砂災害(特別)警戒区域をもとに表示しています。雨の降り方や土地の状態によっては、この地図に示した区域以外でも土砂災害が発生する可能性があります。

平成31年3月 小松市

## わが家の避難計画

ふだんから自宅の危険状況をハザードマップで確認し、いざという時に避難するための計画をたてておきましょう。

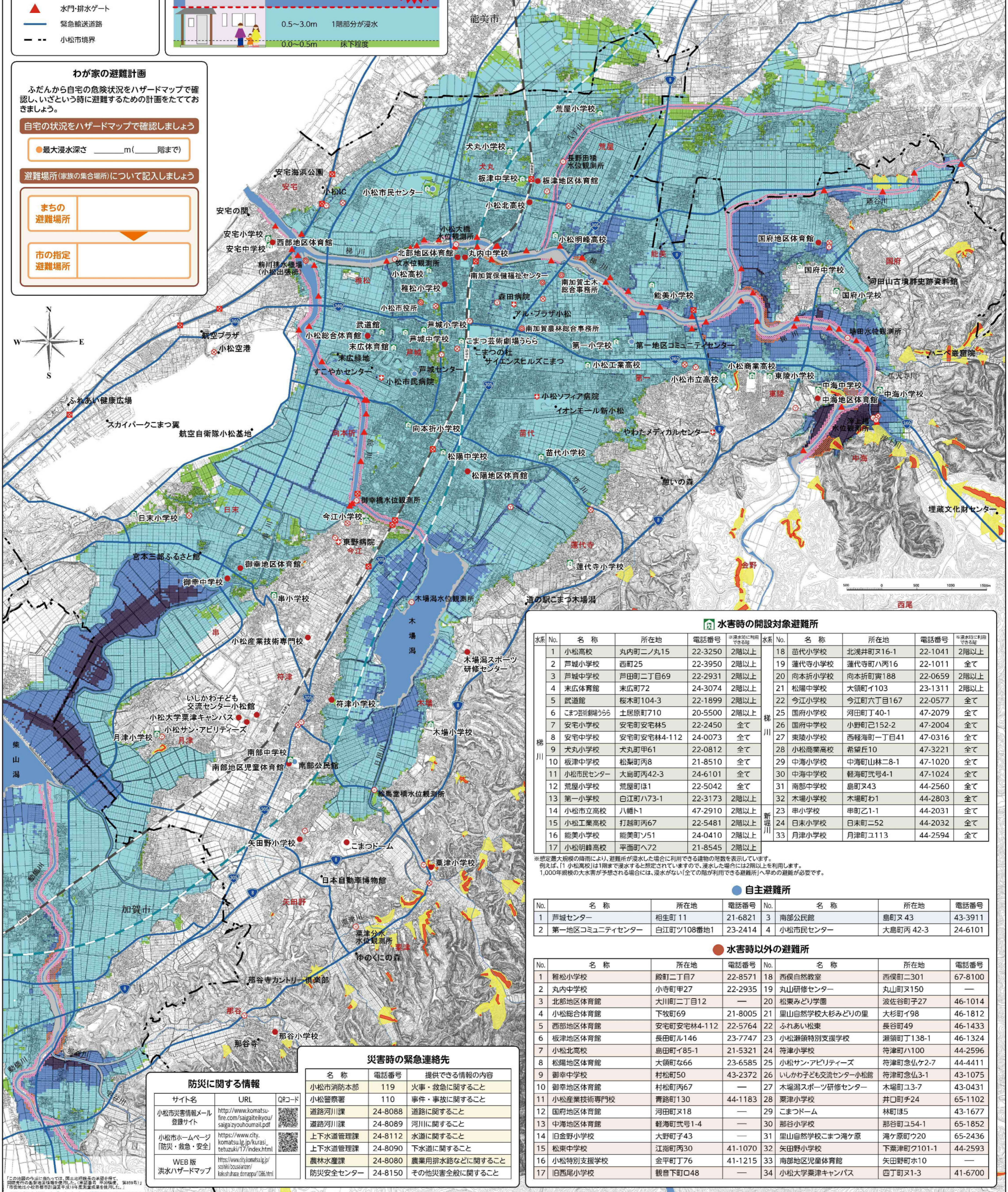
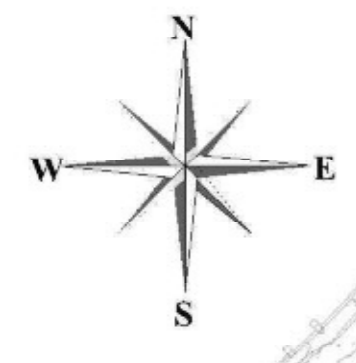
自宅の状況をハザードマップで確認しましょう

最大浸水深さ \_\_\_\_\_m(\_\_\_\_階まで)

避難場所(家族の集合場所)について記入しましょう

まちの避難場所

市指定避難場所



## 水害時の開設対象避難所

水系	No.	名称	所在地	電話番号	※浸水時に利用できる階
梯川	1	小松高校	丸内町二ノ丸15	22-3250	2階以上
	2	芦城小学校	西町25	22-3950	2階以上
	3	芦城中学校	芦田町二丁目69	22-2931	2階以上
	4	末広体育館	末広町72	24-3074	2階以上
	5	武道館	桜木町104-3	22-1899	2階以上
	6	こまつ芸術劇場うらら	土屋原町710	20-5500	2階以上
	7	安宅小学校	安宅町安宅林5	22-2450	全て
	8	安宅中学校	安宅町安宅林4-112	24-0073	全て
	9	犬丸小学校	犬丸町甲61	22-0812	全て
	10	板津中学校	松梨町8	21-8510	全て
	11	小松市民センター	大島町丙42-3	24-6101	全て
	12	荒屋小学校	荒屋町ほ1	22-5042	全て
	13	第一小学校	白江町73-1	22-3173	2階以上
	14	小松市立高校	八幡1	47-2910	2階以上
	15	小松工業高校	打越町丙67	22-5481	2階以上
	16	能美小学校	能美町ソ51	24-0410	2階以上
	17	小松明峰高校	平面町へ72	21-8545	2階以上
新堀川	18	苗代小学校	北浅井町又16-1	22-1041	2階以上
	19	蓮代寺小学校	蓮代寺町八丙16	22-1011	全て
	20	向本折小学校	向本折町寅188	22-0659	2階以上
	21	松陽中学校	大領町1103	23-1311	2階以上
	22	今江小学校	今江町六丁目167	22-0577	全て
	23	国府小学校	河田町丁40-1	47-2079	全て
	24	国府中学校	小野町乙152-2	47-2004	全て
	25	東陵小学校	西軽海町一丁目41	47-0316	全て
	26	小松商業高校	希望丘10	47-3221	全て
	27	中海中学校	中海町山林2-8-1	47-1020	全て
	28	中海小学校	軽海町式号4-1	47-1024	全て
	29	南部中学校	島町又43	44-2560	全て
	30	木場小学校	木場町ハ1	44-2803	全て
	31	串小学校	串町乙1-1	44-2031	全て
	32	日末小学校	日末町ニ52	44-2032	全て
	33	月津小学校	月津町ユ113	44-2594	全て

※想定最大規模の降雨により、避難所が浸水した場合に利用できる建物の階数を表示しています。  
例えば、11 小松高校は1階まで浸水すると想定されていますので、浸水した場合には2階以上を利用します。  
1,000年規模の大洪水が予想される場合には、浸水がない【全ての階が利用できる避難所】へ早めの避難が必要です。

## 自主避難所

No.	名称	所在地	電話番号	No.	名称	所在地	電話番号
1	芦城センター	相生町 11	21-6821	3	南部公民館	島町又 43	43-3911
2	第一地区コミュニティセンター	白江町ソ108番地1	23-2414	4	小松市民センター	大島町丙 42-3	24-6101

## 水害時以外の避難所

No.	名称	所在地	電話番号	No.	名称	所在地	電話番号
1	稚松小学校	殿町二丁目7	22-8571	18	西候自然教室	西候町2301	67-8100
2	丸内中学校	小寺町甲27	22-2935	19	丸山研修センター	丸山町又150	—
3	北部地区体育館	大川町二丁目12	—	20	松東みどり学園	波佐谷町子27	46-1014
4	小松総合体育館	下坂町69	21-8005	21	里山自然学校大杉みどりの里	大杉町イ98	46-1812
5	西部地区体育館	安宅町安宅林4-112	22-5764	22	ふれあい松東	長谷町49	46-1433
6	板津地区体育館	長田町ル146	23-7747	23	小松瀬頭特別支援学校	瀬頭町138-1	46-1324
7	小松北高校	島田町イ85-1	21-5321	24	待津小学校	待津町ハ100	44-2596
8	松陽地区体育館	大領町な66	23-6585	25	小松サン・アビリティーズ	符津町念仏ケ2-7	44-4411
9	御幸中学校	村松町50	43-2372	26	いしかわ子ども交流センター小松館	符津町念仏3-1	43-1075
10	御幸地区体育館	村松町丙67	—	27	木場湯スポーツ研修センター	木場町ユ3-7	43-0431
11	小松産業技術専門学校	青路町130	44-1183	28	栗津小学校	井口町子24	65-1102
12	国府地区体育館	河田町又18	—	29	こまつドーム	林町ほ5	43-1677
13	中海地区体育館	軽海町式号1-4	—	30	那谷小学校	那谷町ユ54-1	65-1852
14	旧金野小学校	大野町子43	—	31	里山自然学校こまつ滝ヶ原	滝ヶ原町ク20	65-2436
15	松東中学校	江指町丙30	41-1070	32	矢田野小学校	下栗津町ク101-1	44-2593
16	小松特別支援学校	金平町丁76	41-1215	33	南部地区児童体育館	矢田野町ホ10	—
17	旧西尾小学校	観音下町ク48	—	34	小松大学栗津キャンパス	四丁町又1-3	41-6700

## 災害時の緊急連絡先

名称	電話番号	提供できる情報の内容
小松市消防本部	119	火事・救急に関すること
小松警察署	110	事件・事故に関すること
道路河川課	24-8088	道路に関すること
道路河川課	24-8089	河川に関すること
上下水道管理課	24-8112	水道に関すること
上下水道管理課	24-8090	下水道に関すること
農林水産課	24-8080	農業用排水路などに関すること
防災安全センター	24-8150	その他災害全般に関すること

## 防災に関する情報

サイト名	URL	QRコード
小松市災害情報メール登録サイト	http://www.komatsu-fire.com/saigaitekyou/saigaizyhoumail.pdf	
小松市ホームページ(防災・救急・安全)	https://www.city.komatsu.lg.jp/curasi/tetuzuki/17/index.html	
WEB版洪水ハザードマップ	https://www.city.komatsu.lg.jp/saigai/2023/03/01/kohakuha2a_domapua/106.html	