

記者発表資料

令和3年7月21日

報道機関各位

土木部企画調整室

## 土木部総合パンフレット「いしかわの土木」について

石川県土木部では、R3土木部の基本方針や主要な事業、施策、成果を紹介するため、一般県民向けのパンフレット「いしかわの土木」を作成しましたので、お知らせします。

### ○配布先

- ・土木総合事務所
- ・県総合事務所 など

### 問い合わせ先

石川県土木部 企画調整室 前田・天野  
電話 076-225-1709（内線 5029）

## 「いしかわの土木2021」の発行について

### 1 目的

石川県土木部の基本方針、施策、主要事業等について、県民等に紹介し、理解を得るために作成

### 2 作成部数

詳細版：1,500部、概要版：5,000部

### 3 主な配布先

県庁舎19階、土木総合事務所、県総合事務所、県内市町に配置（概要版のみ）

※詳細版は、県ホームページに掲載

### 4 内容

- ・令和3年度土木部の基本方針
- ・土木部各課の主な施策・事業の概要（詳細版のみ）
- ・令和2年度の主な成果、令和3年度の主要施設の完成予定
- ・数字で見るいしかわの土木



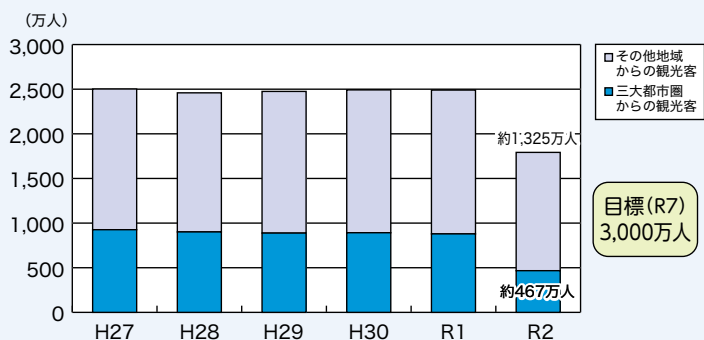
# いしかわの 土木 2021 【概要版】



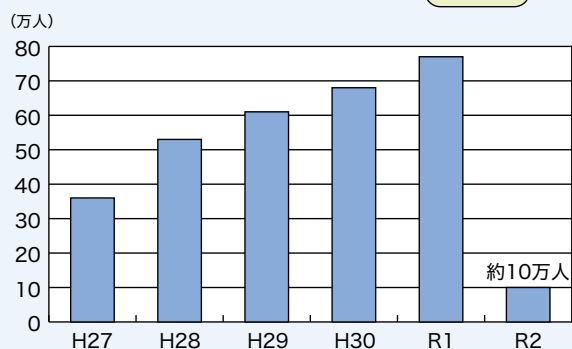
石川県土木部

# 数字で見るいしかわの土木

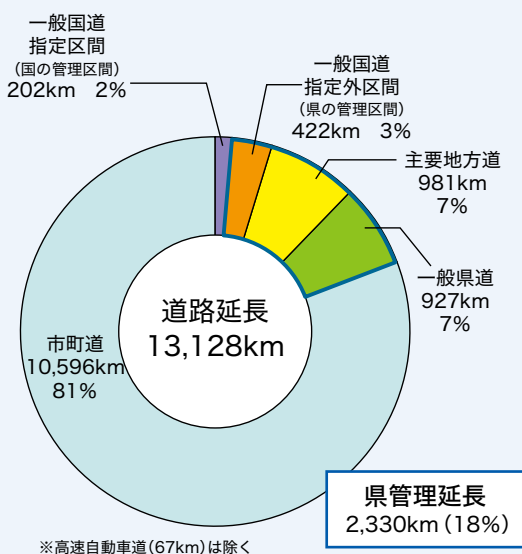
■ 県内外からの観光入り込み客数 [平成27～令和2年]



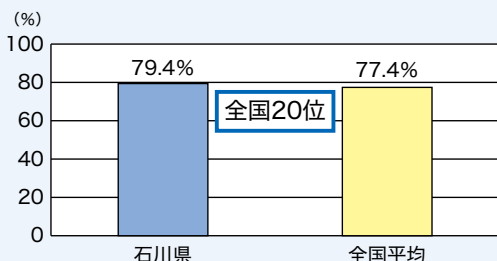
■ 外国人宿泊客数 [平成27～令和2年]



■ 道路延長 [令和2年4月1日時点]



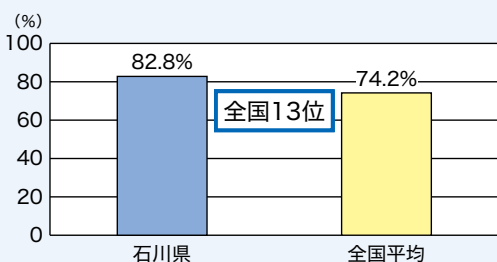
■ 道路改良率(国道・県道) [平成31年4月1日時点]



項目	石川県	全国順位
面積	4,186.21km <sup>2</sup>	35
総人口	1,137,649人	33

[面積は令和2年10月1日時点]  
[総人口は令和元年10月1日時点]

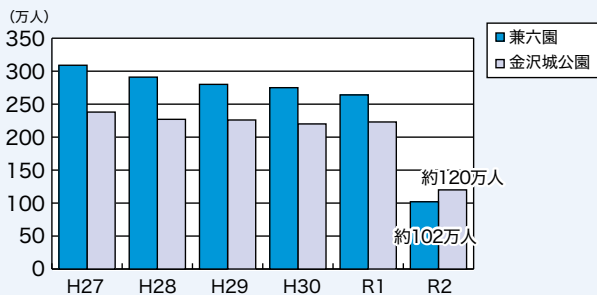
■ 道路舗装率(国道・県道) [平成31年4月1日時点]



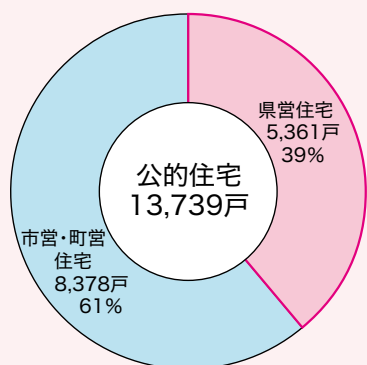
■ 都市公園面積 (1人あたり) [令和元年度]



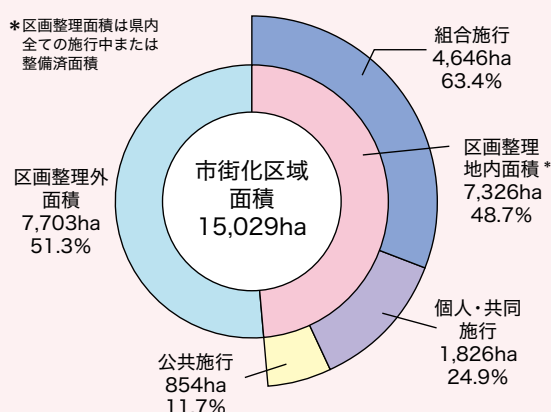
■ 兼六園・金沢城公園の利用者数 [平成27～令和2年]



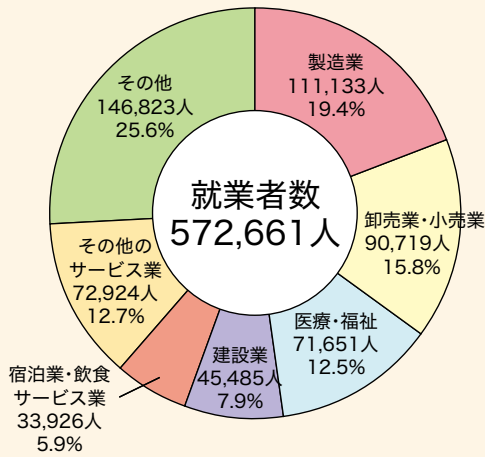
■ 公的住宅の状況 [令和3年4月1日時点]



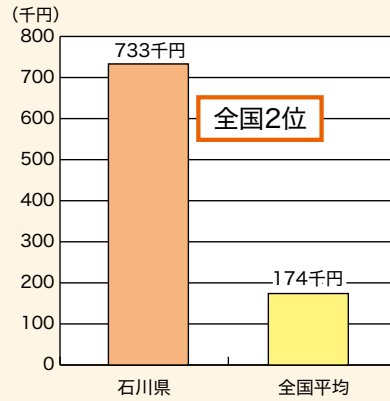
■ 土地区画整理事業の実績 [令和3年3月31日時点]



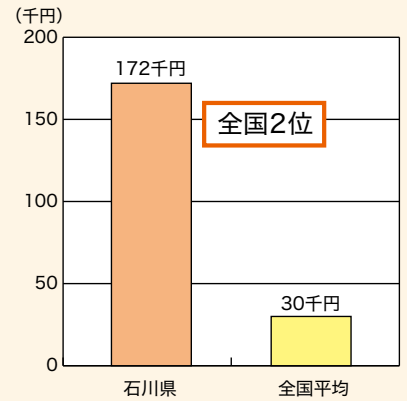
■産業別就業者数 [平成27年10月1日時点]



■生産用機械器具製造業出荷額 (1人あたり) [平成30年]

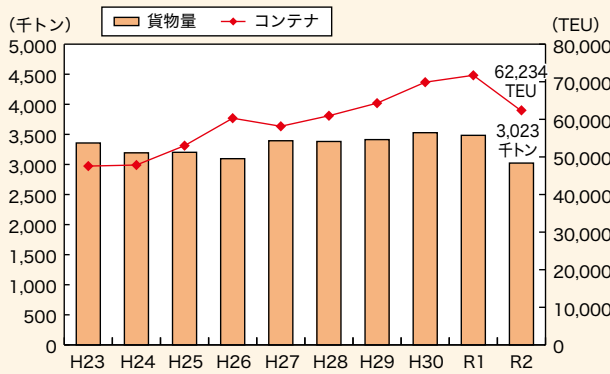


■繊維工業出荷額 (1人あたり) [平成30年]

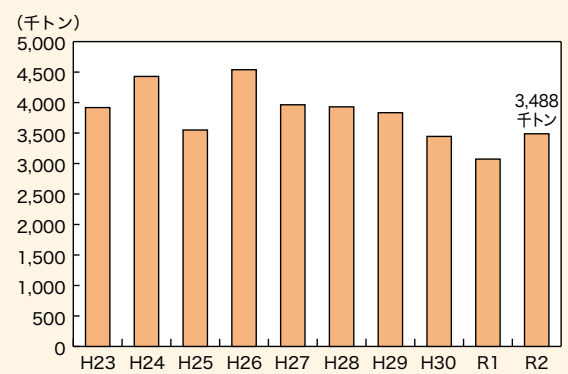


■重要港湾の取扱貨物量 [平成23～令和2年]

【金沢港】



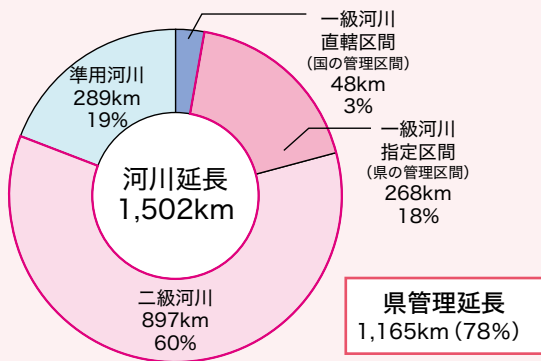
【七尾港】



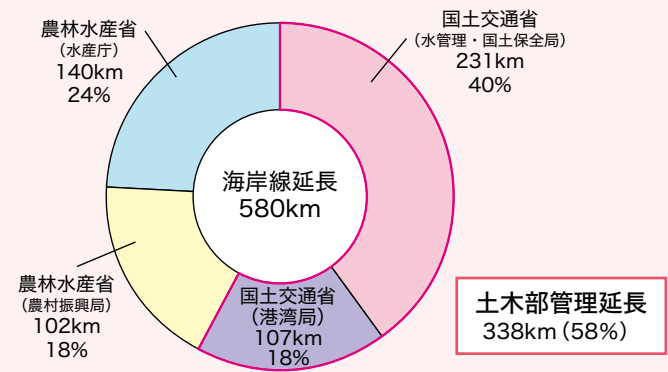
産業

安全  
安心

■河川延長 [令和3年3月31日時点]



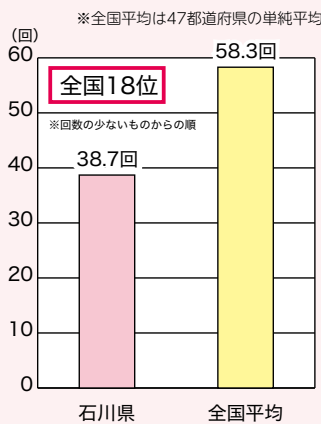
■海岸線延長 [令和3年3月31日時点]



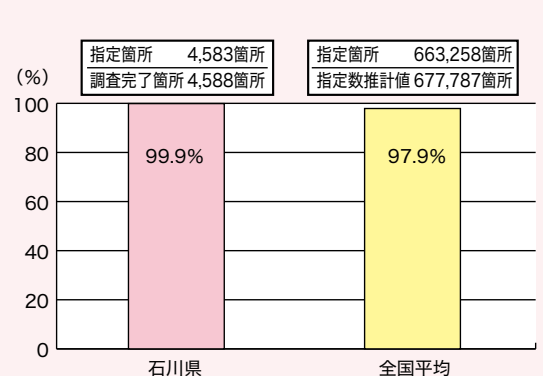
■年間降水量 (3カ年平均) [平成30～令和2年実績]



■年間平均有感地震回数 [平成3年～令和2年平均]



■土砂災害警戒区域指定の状況 [令和3年3月末時点]



# 令和3年度土木部の基本方針

## 1 北陸新幹線全線開業を見据えた交流基盤整備

北陸新幹線の県内全線開業を見据え、次代の基盤となる道路網や港湾などの広域交流基盤の整備を進めるとともに、観光客を迎え入れる魅力ある受け地づくりを進めます。

### ● 人・ものの広域交流の拡大

「ダブルラダー輝きの美知(みち)」構想に基づき、県土を隈無く網羅する幹線道路網の形成により、人やものの交流の拡大を一層盛んにしていくため、金沢外環状道路海側幹線をはじめ、のと里山海道の4車線化や加賀海浜産業道路の整備など、広域交流ネットワーク道路の整備を着実に進めます。

また、金沢港の機能を最大限発揮し、更なる賑わいの創出等を図るとともに七尾港の国際物流拠点化を推進します。



北陸新幹線の整備



### のと里山海道 4車線化

- ・柳田IC～上棚矢駄IC間 4車線化の整備促進
- （令和2年4月 上棚ゆずりレーン 3.4km供用）



のと里山海道（柳田IC～上棚矢駄IC）

### 金沢港の機能強化の推進

- ・ライトアップによる賑わいの創出
- ・大浜国際物流ターミナルの整備促進



金沢港

### 加賀海浜産業道路の整備

- ・手取川架橋区間の整備促進（令和4年度完成予定）
- ・白山市小川町～川北町橋間の整備促進



加賀海浜産業道路（手取川架橋区間）

### 金沢外環状道路海側幹線の整備

- ・金沢市大河端町～福久町間の整備促進（令和4年度山側2車線暫定供用予定）
- ・金沢市今町～鞍月間の整備促進



金沢外環状道路 海側幹線Ⅳ期（金沢市大河端町～福久町）

## ● 県土の魅力づくり

金沢城公園において二の丸御殿「表向」の復元整備に着手するほか、主要観光地の無電柱化など、風格ある歴史・文化的空間の創出を図ることにより、魅力ある受け地づくりを進めます。

### 金沢城公園の魅力向上

- ・二の丸御殿「表向」の復元整備に着手
- ・夜間開園とライトアップを通年で実施



二の丸御殿「表向」主要部のイメージ



金沢城公園

### 無電柱化を核とした街なみ景観の向上

- ・無電柱化にあわせ、沿道建物の保全や修景、屋外広告物の整理統一、舗装や照明などの修景を実施



鼠多門・鼠多門橋 (令和2年7月完成) ※ライトアップ



(都) 温泉中央南線 (通称: ゆげ街道)

## ➤ 2 県民生活の安全・安心の更なる確保

地震や集中豪雨など、近年多発する大規模災害を踏まえ、県民の安全・安心を確保するための防災・減災基盤の充実・強化に取り組み、災害に強い県土づくりを推進します。

### ● 緊急輸送道路の機能強化

地震等による大規模な災害が発生した際に、救命活動や物資輸送を行うための重要な道路である「緊急輸送道路」において、橋梁の耐震補強や道路の落石対策を進めます。

#### 緊急輸送道路の機能強化

- ・橋脚のコンクリート巻立てなどによる橋梁耐震補強の促進

- ・落石防護柵や法枠工などによる法面落石対策の促進



橋梁耐震補強 [(主) 志賀富来線]



法面落石対策 [(主) 能都内浦線]

## ● 水害・土砂災害対策の強化

頻発する集中豪雨に備え、抜本的な河川改修や即効性のある治水対策、要配慮者利用施設周辺での土砂災害対策を重点的に進めます。

### 水害対策（河川改修や堆積土砂除去）

- ・堤防整備や川幅を拡げる河川改修や、河川断面を確保し流下能力を回復させる堆積土砂除去を実施



河川の拡幅（若山川）



堆積土砂除去（金腐川）

### 土砂災害対策

- ・要配慮者利用施設が立地する箇所を重点的に整備



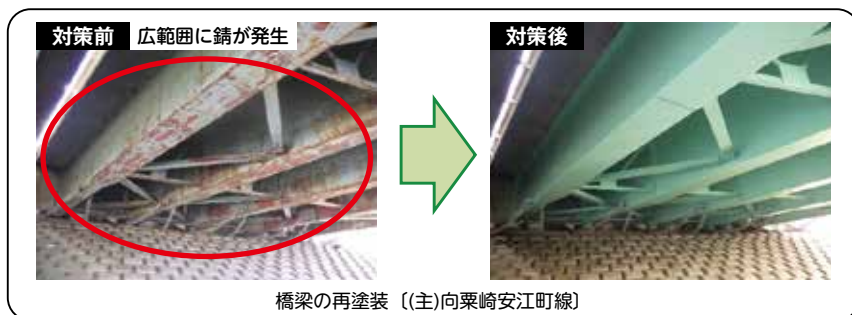
整備した砂防堰堤



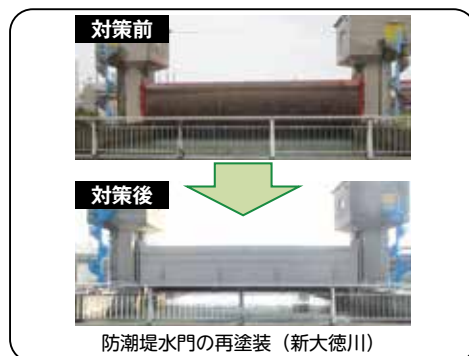
砂防堰堤により要配慮者利用施設を保全（能登町五郎左エ門分）

## ● 公共土木施設の長寿命化対策

道路構造物や河川管理施設等のインフラ施設については、今後急速に老朽化することが懸念されるため、これまでの壊れたら直す「事後保全型」補修から、小規模な補修を計画的に繰り返す「予防保全型」補修に転換し、将来を見据えた計画的な点検・補修による適切な維持管理を行い、長寿命化を図ります。



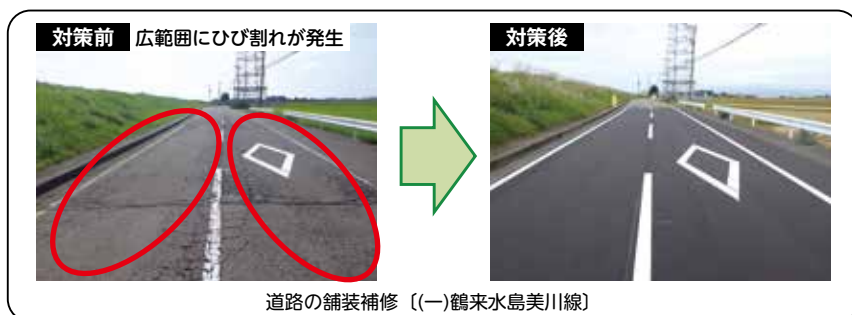
橋梁の再塗装（主）向栗崎安江町線



防潮堤水門の再塗装（新大徳川）

## ● 生活道路の安全対策

身近な生活道路において、地域住民が安心して快適な生活を営むことができるよう、県下一円での道路の舗装補修や通学路の安全対策を進めます。



道路の舗装補修（一）鶴来水島美川線



通学路の防護柵設置（主）金沢小松線



## 3 公共投資の確保と建設業の経営基盤強化

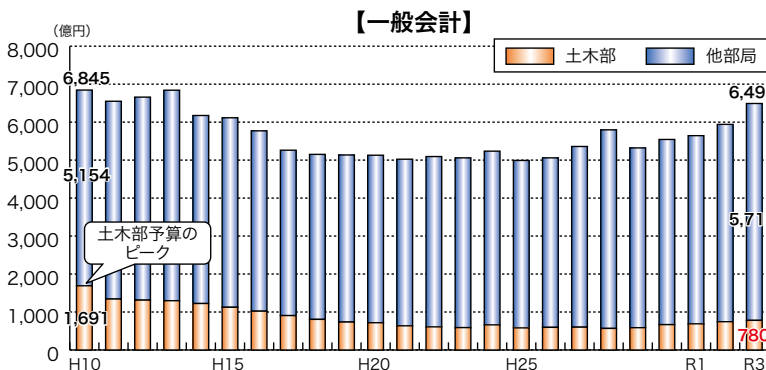
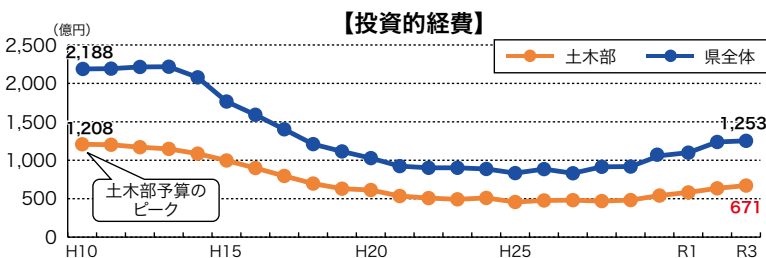
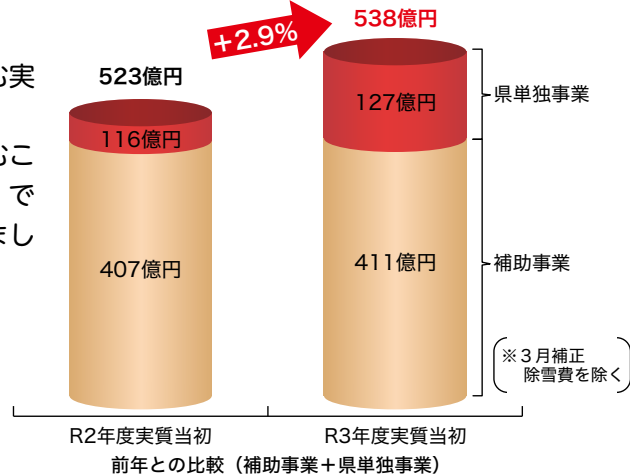
本県の建設業は、地域の社会資本整備を担うだけでなく、災害時の緊急対応や冬期の道路除雪など、地域の安全・安心に大きく寄与するとともに、地域の雇用を支えるうえでも基幹的な役割を果たしています。

県としては、積極的に事業量を確保するとともに、端境期でも切れ目なく対策を講じ、地域経済を支えていきます。さらに、建設業の担い手確保にむけて幅広い年代への入職PRを行うとともに、ICT建設機械の活用や働き方改革に向けたセミナーの開催など、引き続き、建設業の経営基盤強化にも取り組みます。

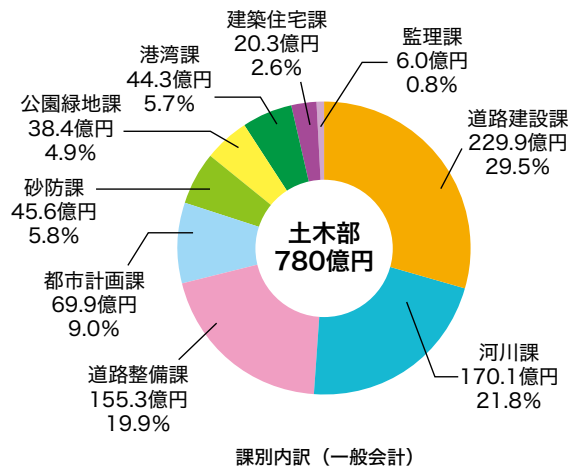
### 令和3年度 土木部予算

令和3年度の予算については、令和2年度3月の国補正予算を含む実質当初予算として、780億円を確保しました。

投資的経費については、671億円を確保し、県が主体的に取り組むことのできる補助事業や県単独事業ベース（3月補正除雪費を除く）で538億円（対前年比+2.9%）と、昨年度を上回る事業量を確保しました。



※投資的経費、一般会計予算とも、H10、H14、H18、H22、H26、H30は6月現計。R1、R2、R3は実質当初  
予算の推移



### 建設業における担い手確保・育成に向けた取り組み

建設業の担い手確保に向けて、業界団体と協力して大きく3つの取組を行っています。

- 建設業の魅力発信**  
大学・高校・小中学校など幅広い年代を対象としたPR活動を実施しています。
- 労働環境の改善**  
ICT建設機械の活用やいしかわ土日お休みモデル工事など労働環境の改善に取り組んでいます。
- 発注者（行政）における業務改善**  
発注見通しの統合や社会保険への加入を入札参加要件とするなど発注業務の改善に取り組みます。



ICT建設機械の活用

# 令和2年度 主な成果

## 能登地区

- 1 のと里山海道〔(主)金沢田鶴浜線〕  
上棚ゆずりレーン延伸  
羽咋市上中山町～志賀町上棚 L=1.9km  
(令和2年4月 完成)
- 2 トンナ谷川通常砂防事業  
輪島市三井町長沢  
(令和2年7月 完成)
- 3 白帆台県営住宅 第Ⅱ期  
内灘町白帆台2丁目  
(令和2年8月 完成)
- 4 珠洲道路〔(主)内浦柳田線〕  
太田原ゆずりレーン  
能登町太田原 L=1.2km  
(令和2年9月 完成)
- 5 寺家急傾斜地崩壊対策事業  
珠洲市三崎町寺家  
(令和2年10月 完成)
- 6 鶴島2号急傾斜地崩壊対策事業  
珠洲市宝立町鶴島  
(令和2年12月 完成)
- 7 国道249号 長井下黒川道路  
輪島市長井町～大黒川町 L=1.0km  
(令和3年3月 完成)
- 8 杉平3号急傾斜地崩壊対策事業  
輪島市杉平町  
(令和3年3月 完成)
- 9 長谷川通常砂防事業  
中能登町小田中  
(令和3年3月 完成)

## 金沢地区

- 10 兼六駐車場(第1期工事)  
金沢市小将町  
(令和2年7月 完成)
- 11 鼠多門・鼠多門橋  
金沢市丸の内  
(令和2年7月 完成)
- 12 (一) 仮生堅田線  
南千谷町 L=0.3km  
(令和2年10月 完成)
- 13 (都) 鳴和三日市線  
金沢市昌永町～笠市町 L=0.3km  
中島大橋 ※新橋開通  
(令和2年11月 開通)
- 14 (主) 松任宇ノ気線  
鶴ヶ丘交差点  
内灘町鶴ヶ丘 L=0.1km  
(令和2年12月 完成)
- 15 小坂2号急傾斜地崩壊対策事業  
金沢市小坂町  
(令和3年1月 完成)
- 16 小坂川1号谷通常砂防事業  
金沢市小坂町  
(令和3年1月 完成)
- 17 (都) 金石街道線  
金沢市安江町～本町1丁目 L=0.3km  
(令和3年3月 完成)
- 18 袖の木地すべり対策事業  
金沢市北方町  
(令和3年3月 完成)

## 加賀地区

- 19 鍋谷川堤防質の整備 L=2.35km  
能美市牛島町、小松市古府町  
(令和2年5月 完成)
- 20 三坂中通常砂防事業  
白山市三坂町  
(令和2年6月 完成)
- 21 上麦口急傾斜地崩壊対策事業  
小松市上麦口町  
(令和2年8月 完成)
- 22 (主) 小松鶴来線  
能美市宮竹町～岩本町 L=1.3km  
(令和2年11月 完成)
- 23 国道305号 大聖寺錦拡幅  
加賀市大聖寺関町～三ツ町 L=1.2km  
(令和2年11月 完成)
- 24 一ノ谷通常砂防事業  
小松市麦口町  
(令和2年11月 完成)
- 25 (一) 松任美川線  
千代野南～宮保町 L=0.3km  
(令和3年3月 完成)
- 26 (一) 鶴来水島美川線  
上安田町 L=0.9km  
(令和3年3月 完成)

# 令和3年度 主要施設の完成予定

## 道路事業

- 1 (主) 能都穴水線  
鹿波バイパス  
穴水町鹿波 L=0.9km  
(令和3年7月)
- 2 国道249号 黒島道路  
輪島市門前町黒島町 L=1.0km
- 3 兼六駐車場(第2期工事)  
金沢市小将町

## 河川事業

- 4 宝立正院海岸侵食対策事業  
珠洲市宝立町

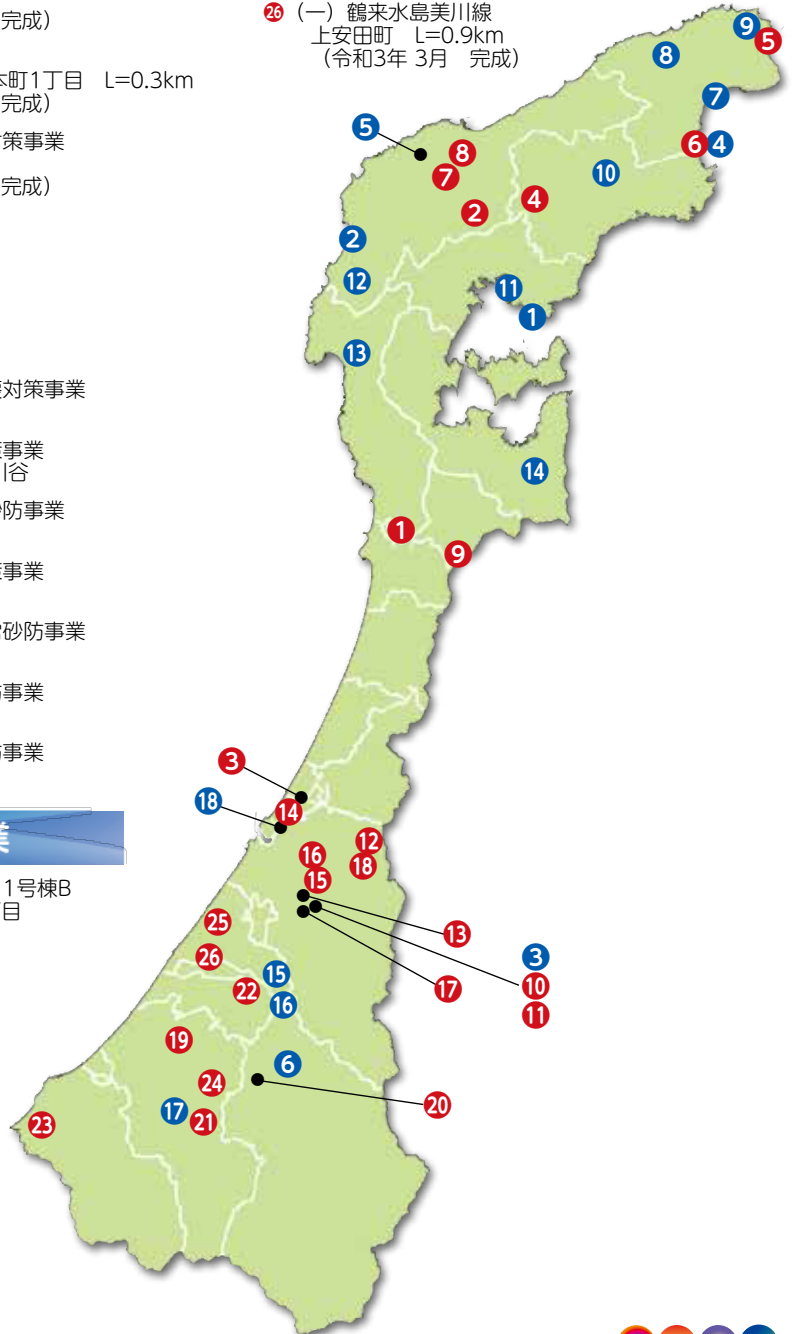
## 砂防事業

- 5 山本町1号急傾斜地崩壊対策事業  
輪島市山本町  
(令和3年5月)
- 6 江津小谷 通常砂防事業  
白山市河内町福岡
- 7 名ヶ谷急傾斜地崩壊対策事業  
珠洲市上戸町南方
- 8 土口川2号 通常砂防事業  
珠洲市大谷町
- 9 狼煙地すべり対策事業  
珠洲市狼煙町
- 10 日詰脇2号急傾斜地崩壊対策事業  
能登町柳田

- 11 比良急傾斜地崩壊対策事業  
穴水町比良
- 12 北浦地すべり対策事業  
輪島市門前町飯川谷
- 13 小江添沢 通常砂防事業  
志賀町江添
- 14 松尾地すべり対策事業  
七尾市沢野町
- 15 生ブ谷支谷 通常砂防事業  
白山市坂尻町
- 16 後世川 通常砂防事業  
白山市八幡町
- 17 水無谷 通常砂防事業  
小松市瀬領町

## 公営住宅事業

- 18 鶴ヶ丘県営住宅 1号棟B  
内灘町鶴ヶ丘5丁目



(表紙写真) 金沢港※ライトアップ、一ノ谷 砂防事業、  
珠洲道路〔(主)内浦柳田線〕太田原ゆずりレーン