

(資料提供) 令和5年1月20日
石川県健康福祉部少子化対策監室
子ども政策課長 谷野 (内線: 4180)
TEL 076-225-1446
(公財) いしかわ結婚・子育て支援財団
TEL 076-255-1535

「いしかわ縁結びマッチング」システム 会員募集開始について

県と(公財)いしかわ結婚・子育て支援財団では、未婚者が自身のスマートフォンなどを使い、年齢や居住地、趣味など、希望に合ったお見合い相手を検索できる「いしかわ縁結びマッチング」システムの会員募集を開始します。

また、既存の「縁結びistによるお見合い」や、婚活イベント「いしかわ縁結びイベント」も組み合わせて利用できる、「あいきゅん(iきゅん)」会員専用Webサイトを新設します。

(1) 会員登録受付開始日

令和5年1月30日(月)午前10時

(システムの運用開始は令和5年3月21日(火・祝)から)

(2) 対象者

石川県内に在住、在勤または石川県内での結婚を考えている18歳以上の独身者

(3) 会員登録方法

専用Webサイトから登録(R5.1.30 10時 受付開始)

< <https://www.ishikawa-kekkon.jp/event/> >

※登録の際には、独身証明書、健康保険証、写真付き身分証明書が必要
(現物撮影データ送信)

※詳細は別添リーフレット参照

(4) 利用登録料

1万円/2年

※早期登録キャンペーン:R5.1.30~3.31までに申込の場合は半額(5千円/2年)

○あいきゅん(iきゅん)

「いしかわ縁結びマッチング」、「縁結びistによるお見合い」、
「いしかわ縁結びイベント」の3つの結婚支援事業の愛称。
石川県の頭文字「あい(i)」と「愛」を兼ねたものに、胸の
ときめきを表す「きゅん」を足し合わせたもの。



事務局(申込み・問い合わせ先)

公益財団法人いしかわ結婚・子育て支援財団 いしかわ結婚支援センター
〒920-8201 石川県金沢市鞍月東2-1

TEL 076-255-1535 e-mail ikyun@i-oyacomい.net



ご利用の流れ

まずは「**いきゅん**」の会員登録 (登録料: 無料)

イベントで出たい!

「**いしかわ縁結びイベント**」 WEBサイトから気になるイベントをチェック!

お見合いによる出会いも希望する場合...

自分でお相手を探したい!

「**いしかわ縁結びマッチング**」
の会員登録 (登録料: 1万円/2年)

お相手を紹介してほしい!

「**縁結びistによるお見合い**」
の会員登録 (登録料: 無料)

※「マッチング」「縁結びistによるお見合い」は同時にご登録することもできます。

利用条件

- 結婚を希望する18歳以上の独身男女
- 石川県内に在住・在勤の方、石川県内で結婚を考えている方
- スマートフォンもしくはパソコンをお持ちの方
- 過去に会員登録を抹消されたことのない方



ご利用にあたっての注意事項

- ホームページに掲載のご利用の流れや利用規約をよくお読みになり、ご承諾の上で会員登録および制度の利用を行ってください。
- いずれの制度も、ご希望の条件の方のお見合いや結婚を保証するものではありません。
- お見合い後、交際するかどうかの判断はご自身で行ってください。
- 利用規約に違反する場合、入会のお断り、または会員登録を抹消することがあります。

いしかわ結婚支援センター

〒920-8201 金沢市鞍月東2丁目1番地

(県立総合看護専門学校1階)

【開所時間】月～土 9:00～17:00 【休業日】日曜・祝日・年末年始

Eメール: ikyun@i-oyacom.net

URL: <https://www.i-oyacom.net/kekkon/>



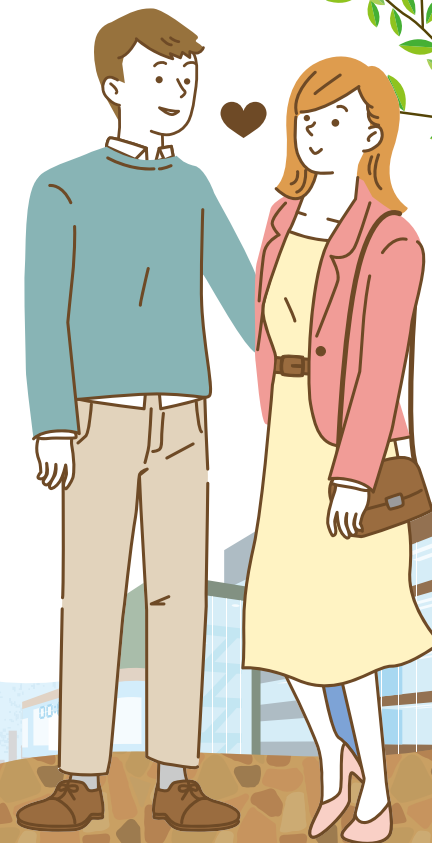
いしかわ結婚支援センター

いしかわで いきゅん♡



いしかわの
縁結びで、
「いきゅん」
とする出会い、
見つけよう!

まずはお気軽に
会員登録!



スケジュール

会員登録START!

2023年 1月30日(月)

利用START!

2023年 3月21日(火・祝)

※2023年3月12日(日)～20日(月)は、システム稼働準備のため新規会員登録できません。

石川県 / (公財)いしかわ結婚・子育て支援財団

あなたに合った スタイルで、 お相手探し ができます！

いしかわ結婚支援センターでは、
「イベント」「マッチング」「縁結びistによるお見合い」
3つのスタイルでお相手探しができます。

まずは
「あいきゅん」
会員登録！

登録料
無料



「マッチング」・「縁結びistによるお見合い」

ご登録の際に必要な書類



- 独身証明書(3か月以内に発行されたもの)
- 健康保険証
- 写真付き身分証明書
(運転免許証またはマイナンバーカード等)

＜お見合いをする際のご注意＞

お見合い時は、同席する「マッチングサポーター」
または「縁結びist」に、交通費1,000円/人をお渡しください。

イベントで良い出会いを見つけたい！



いしかわ縁結び イベント

登録料
無料

気になるイベントに参加してお相手探し！

ご利用の流れ

1. イベントをチェック

メルマガ・WEBサイトから
気になるイベントを
チェック



2. 応募する



参加したい
イベントに応募

3. 抽選結果を お知らせ



イベント主催者から
抽選結果をお知らせ

4. イベントに参加



5. 交際、成婚！



自分でお相手探しをしたい！



いしかわ縁結び マッチング

登録料
1万円/2年

システムを利用してお相手探し！
「マッチングサポーター」がお二人をサポート！

早期登録
キャンペーン

2023年1月30日～3月31日にご登録の方
登録料 5,000円/2年

ご利用の流れ

1. 「いしかわ縁結びマッチング」会員登録

あいきゅん会員ページから登録
※利用登録料のお支払いもこちらから

2. お相手探し



会員専用ページからお相手探し
希望のお相手にマッチング申し込み

3. お見合い



マッチング成立後、「マッチングサポーター」
がお二人のお見合いの日時・場所を調整
お見合いにも同席してくれるので安心！
※オンラインでのお見合いも可能です

4. 交際、成婚！



交際成立後も
「マッチングサポーター」が
お二人をサポート

自分に合うお相手を紹介してほしい！



縁結びistによる お見合い

登録料
無料

結婚支援ボランティア「縁結びist」が
あなたに合うお相手を紹介！

ご利用の流れ

1. 「縁結びistによるお見合い」会員登録

あいきゅん会員ページから登録

2. 「縁結びist」 による お相手紹介

「縁結びist」から
お相手紹介



3. お見合い



お見合い成立後、「縁結びist」がお二人
のお見合いの日時・場所を調整
お見合いにも同席してくれるので安心！
※オンラインでのお見合いも可能です

4. 交際、成婚！



交際成立後も
「縁結びist」が
お二人をサポート