

＜資料提供＞
令和8年6月30日
文化観光スポーツ部文化振興課
担当：競、越村
TEL：076-225-1371（内線3850）

「きらめく！アート展2026（いしかわ障害者アート展）」 作品募集について

障害のある方に文化芸術活動の発表機会を提供するとともに、障害に対する理解促進を目的に開催する「きらめく！アート展2026（いしかわ障害者アート展）」の出展作品を募集します。

応募資格は、石川県内の障害のある方またはその方を含むグループで、募集作品は絵画や書道、写真、立体作品です。また、応募作品は全て展示予定です。

1 作品募集の概要

- (1) 募集期間 7月1日（水）～9月4日（金）
- (2) 応募資格 石川県の障害のある方またはその方を含むグループ
- (3) 応募料 無料 ※ただし出品に係る費用（郵送費等）は自己負担
- (4) 応募作品数 一人につき1作品
- (5) 作品の種類 絵画、書道、写真、立体（手芸、工芸、陶芸、彫刻など）
- (6) 応募方法 応募フォームまたは電子メール

2 「きらめく！アート展2026」の概要

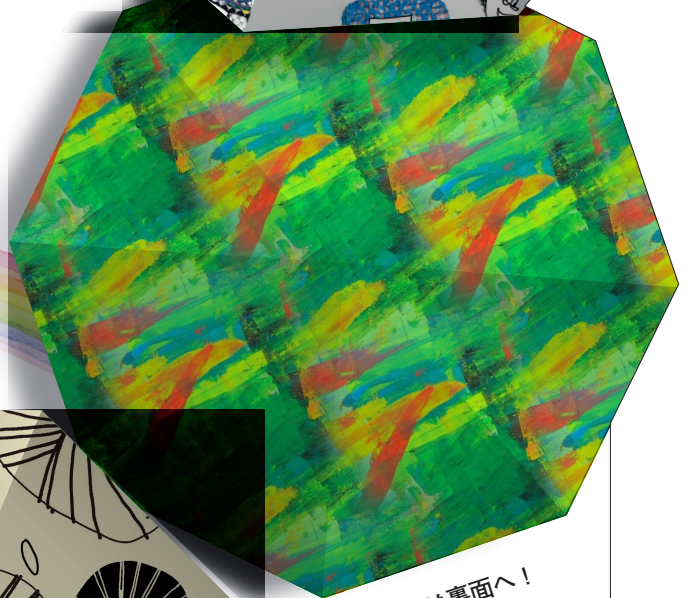
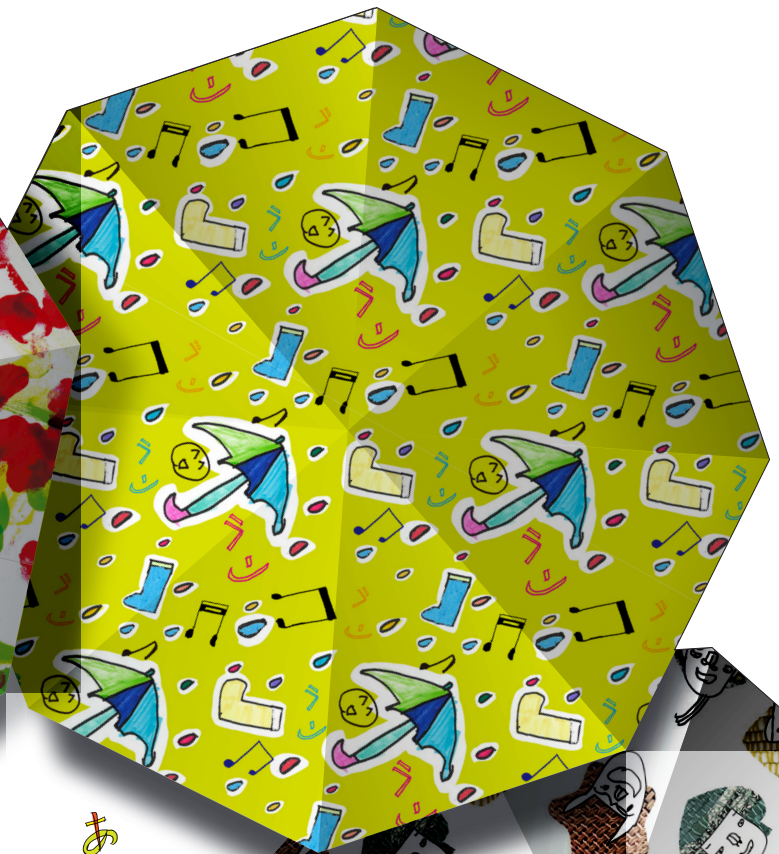
- (1) 会場 石川県政記念しいのき迎賓館（金沢市広坂2丁目1番1号）
- (2) 会期 令和8年12月19日（土）～27日（日）（9日間）
- (3) 入場料 無料

3 問い合わせ先

きらめく！アート展事務局（石川県文化観光スポーツ部文化振興課内）

TEL 076-225-1371

e-mail shogai-art@pref.ishikawa.lg.jp



きらめく! アート展 2026

あつまれ!
きらめく!
個性!

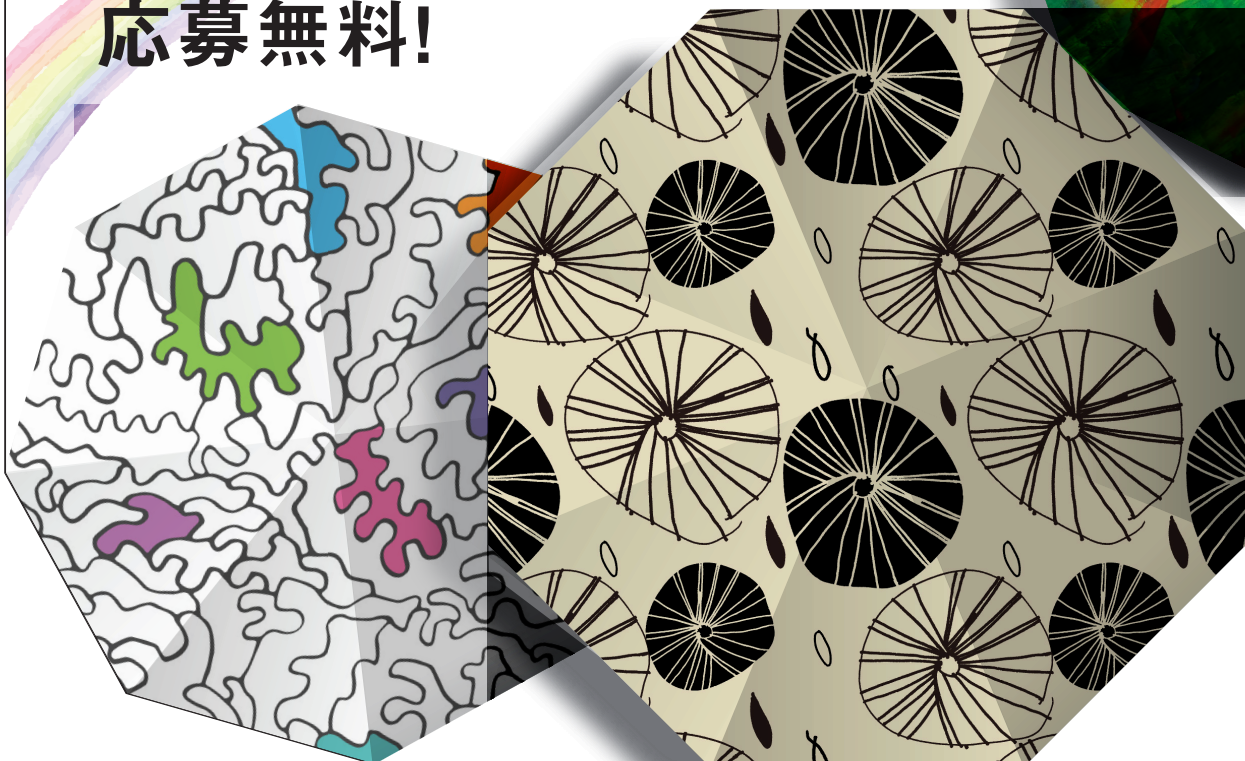
作品
募集



いしかわ障害者アート展

募集期間 2026 7.1^水 - 9.4^金 [必着]

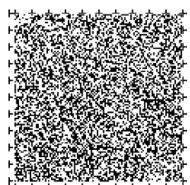
応募無料!



くわしくは裏面へ!



音声コード Uni-Voice
スマホアプリを利用して、
情報を音声で聞くことが
できます。



Uni-Voice

あつまれ!
きらめく!個性!



きらめく!アート展 2026 募集要項

01 募集期間

2026年

7月1日(水)～

9月4日(金)【必着】



展示についてはコチラ!
お楽しみに!

期間 令和8年 12/19(土)～27(日)

会場  石川県政記念
しいのき迎賓館
Shiinoki Cultural Complex, Ishikawa Prefecture

02 応募資格

石川県在住の障害のある方 またはその方を含むグループ

03 応募料

無料

ただし、梱包や搬入・搬出にかかる費用は出品者負担となります。

04 応募作品数

お一人につき1作品

※創作作品に限り応募可(模写・ぬり絵不可)。
※新作・旧作不問。ただし、本展への未出品作品に限る。

05 作品の種類・規格

絵画 (クレヨン、色鉛筆、絵具、版画、油絵、切り絵、デジタル絵画など)
書道 写真

・額装を含み1辺が120cm以内、総重量が10kg以内。
・壁面展示できるように額装し、フックにかけられる紐を必ずつけて出品してください。
・額の表面カバーはガラス不可とします。

立体 (手芸、工芸、陶芸、彫刻など)

・1辺が120cm以内、総重量が20kg以内。
・床または展示台に陳列が可能な状態で出品してください。

06 応募方法

(1) 応募フォーム | 応募フォームに必要事項を入力し、作品画像を添付して、送信してください。

(2) 電子メール | 応募様式と作品画像(JPEG等、2MB以内)を添付して、送信してください。

【応募先】 ✉ shogai-art@pref.ishikawa.lg.jp

【メールタイトル】 応募者名・作家名(ペンネーム)・作品名



・応募フォーム
・応募様式 はコチラ!



●(1)、(2)での応募が難しい場合は、応募様式と作品画像(記録媒体または印刷)を郵送または持参してください。●持参の場合は事前にご連絡の上、平日のみ受付となります。●作品画像は上下が分かる状態で提出してください。●未完成作品は仮タイトル・サイズ・途中画像をご提出ください。

07 作品の出品と返却

出品

事務局への持参、または日時指定の上、送付先に宅配・郵送(元払い)でお送りください。



梱包の外側に大きく「きらめく!アート展 作品在中
『作品タイトル』」の表記をお願いします。

《持参・送付先》

期間/令和8年7月1日(水)～10月2日(金) AM9:00～PM5:00

場所/きらめく!アート展事務局 (石川県文化振興課内)

〒920-8580 石川県金沢市鞍月1丁目1番地

※応募後、順次出品いただけます。

返却

展示会場で作品をお受け取りいただくか、着払いで返送します。

期間/令和8年12月28日(月) PM1:00～PM4:00

場所/石川県政記念 しいのき迎賓館

金沢市広坂2丁目1番1号

※返却時は出品時の梱包資材を再利用します。

08 応募にあたっての注意事項 同意の上、ご応募ください。

●著作権・肖像権を侵害しない作品に限ります。●応募書類・画像は返却しません。●危険物や大型作品、開催趣旨に反する作品などは受付不可。●作品の破損・紛失等について、主催者は責任を負いかねます。●作品画像は広報に使用場合があります。●梱包は各自で確実に行ってください。●審査はありません(原則すべて展示予定)。●会場内は写真・動画撮影可能です。



このチラシには、「百巧石:フォント」を使用しています。

(障害のある人とデザイナーのアートプロジェクト)



詳しくはコチラ



お問い合わせ先

きらめく!アート展事務局 (石川県文化観光スポーツ部文化振興課内)

〒920-8580 石川県金沢市鞍月1丁目1番地 TEL.076-225-1371 mail.shogai-art@pref.ishikawa.lg.jp



ご応募いただいた作品はすべて展示します!ふるってご応募ください。

