



# 南加賀の農林業

## 石川県南加賀農林総合事務所

〒923-0801 小松市園町ハ108-1 石川県小松合同庁舎  
http://www.pref.shikawa.lg.jp/komatsunounin/index.html

管理部 TEL 0761-23-1707 FAX 0761-23-1207  
農業振興部 TEL 0761-23-1703 FAX 0761-20-2007  
土地改良部 TEL 0761-23-1705 FAX 0761-24-2502  
森林部 TEL 0761-23-1717 FAX 0761-24-2502

加賀農林事務所 〒922-0831 加賀市幸町2丁目77  
地域農業振興課 TEL 0761-72-8511 FAX 0761-72-7006

## 農業振興部

地域を支える多様な担い手確保と産地の生産力向上

地域の特徴を生かした足跡の強い農業を目指し、市町、JA等関係機関と連携しながら担い手育成や産地づくりに取り組んでいます。

### ●地域の農業を担う多様な担い手の活躍の支援

- 水田農業における大規模な個人経営体、農業法人及び集落営農組織の育成、担い手の経営能力向上と農地集積の推進に取り組んでいます。また、一層の収益性向上に向けて、スマート農業技術や他産業のノウハウの活用や導入など、新たな生産技術や経営管理手法の導入を支援しています。
- 園芸産地では、産地規模の維持・拡大に向けて、自らが新たな担い手の掘り起こしから定着に至るまでの体制構築できるよう、小松市のトマトや加賀市のナシなどを支援しています。



農業経営管理研修



JAと連携したトマト新規就農への指導



ナシ産地における新規就農者の受け皿組織立ち上げ支援

### ●消費者ニーズの変化や時代に対応した生産・販路の拡大

#### ●ブランド化品目の産地育成と販売支援

- ルビーロマンや加賀しずく、ひゃくまん穀、エアリーフローラ、百万石乃白、加賀丸いもなど県「百万石の極み」認証品目について、さらなるブランド力向上に向けて生産拡大と品質向上を支援しています。



「ルビーロマン」の摘果講習会



「加賀しずく」の栽培検討会



「ひゃくまん穀」の現地指導



「エアリーフローラ」の出荷講習会



「百万石乃白」の現地指導



「加賀丸いも」の自立して機械の実証試験

### ●水田のフル活用による収益向上

- 水稲経営体の収益力向上に向けて、麦・大豆等の転作作物やブロッコリー、たまねぎ等の高収益作物について、地域・経営体に応じた導入推進を図るとともに、生産拡大を目指して支援しています。



収穫期を迎えた麦畑



ブロッコリーの現地指導



たまねぎの現地指導

作物名	水稲 (千ヘクタール)	大麦	大豆	トマト	加賀丸いも	ブロッコリー	かぼちゃ	ぶどう (ヘクタール)	なし (ヘクタール)	いちじく	花き (177ヘクタール)	い草
栽培面積 (ha)	6,749 (706)	757	591	12.0	8.3	122.6	52.6	27.7 (2.5)	56.4 (2.7)	1.0	1.9 (0.4)	0.5

( )は内数 ※農林水産省作物統計(R4)、南加賀農林総合事務所調べ(R4)

## 管理部

農山村地域の振興と食の安全・安心の取組を支援

地域農業の振興、地域の強みを生かした里山の振興に努めるとともに、地産地消・食育の推進による食の安全・安心の取組を支援しています。

### ●農村の多面的機能の発揮と安全・安心な地域づくりの推進

- 集落において高齢化や人口減少が進行する中で、地域全体のコミュニティ機能の発揮等により、地域の共同活動を通じて農山村の資源の維持・継承と住みやすい生活環境の実現に向けた地域づくりの取り組みを推進しています。



水利施設の機能診断 (川北町)



水路の泥上げ (能美市)

#### 日本型直接支払交付金 取組み状況 (単位:ha)

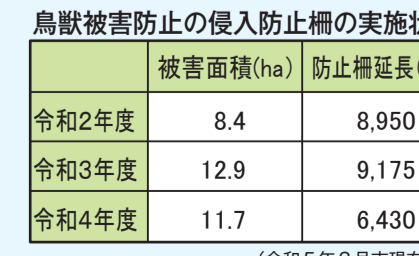
市町名	多面的機能支払 (農地維持支払)	中山間直接支払	環境保全型直接支払
小松市	2,797	42.1	238.6
加賀市	2,197	42.9	29.1
能美市	1,086	53.1	79.5
川北町	729	-	67.8
計	6,809	138.1	415.0

(令和5年3月末現在)

- 野生鳥獣被害の深刻化・広域化に対応するため、侵入防止柵等の設置や狩猟者確保に努め、安全・安心な地域づくりを支援するとともに、里山ブランドとしてのジビエの利活用の促進を図っています。



侵入防止柵 (能美市鍋谷町)



ジビエ料理の例 (シカ肉)

#### 鳥獣被害防止の侵入防止柵の実施状況

	被害面積(ha)	防止柵延長(m)
令和2年度	8.4	8,950
令和3年度	12.9	9,175
令和4年度	11.7	6,430

(令和5年3月末現在)

## 農業の成長産業化と農村地域の活性化を目指して! 土地改良部

大区画化、汎用化による生産性の向上と安全・安心の農業農村整備

農業の生産性を向上させるための生産基盤の整備を行うとともに、安全・安心で住みよい農村を作るために環境整備、防災対策を行っています。

### ●効率的な営農のための基盤づくりと水田の汎用化

- 担い手が効率的な営農を行えるように、大区画ほ場整備を進め、農地の利用集積を図るとともに、暗渠排水を施工して排水性を向上させ、水田園芸作物の導入を推進していきます。



大区画ほ場 (小松市)



暗渠排水による水田の汎用化 (小松市)

#### 【ほ場整備の状況】

市町名	農振農用地 (ha)	整備対象 面積(ha)	整備済面積		要整備 面積(ha)
			30ha超以上(ha)	整備率(%)	
小松市	3,511	3,210	2,579	80.3	631
加賀市	2,963	2,625	2,554	97.3	71
能美市	1,547	1,482	1,362	91.9	120
川北町	710	703	703	100.0	0
管内計	8,731	8,020	7,198	89.7	822

石川県農業基盤課調べ (令和5年3月末)

### ●適時・適切な予防保全による施設の長寿命化

- 用排水路やポンプ場などの農業水利施設は、施設造成後40年以上経過したものが多く、老朽化が進行しています。これら施設の機能診断を行い、適時・適切な補修・補強工事を実施することで、施設の長寿命化を図ります。



排水ポンプの機能診断 (小松市)



補修・補強を実施した水路 (小松市)

### ●基幹的農業水利施設の適切な管理

- 国営土地改良事業により造成され、県が管理を行っている大規模で公共性・公益性の高い基幹的農業水利施設を適正に保全管理し、必要な整備を行っています。



柴山湯水位を管理する新川門止水門



今江湯排水機場

### ●安全・安心な地域づくり

- ため池の改修・補強・廃止等の工事を実施することで、決壊等による被害の未然防止を図るとともに、ため池ハザードマップ活用による安全・安心な地域づくりを支援します。また、水田やため池が持つ貯留機能や既存排水機場の活用などによる流域治水に取り組みます。



改修したため池 三木第4地区 (加賀市)



ため池ハザードマップを活用した避難誘導訓練

## 森林部

県産材の安定供給と森林の多面的機能の持続的発揮

森林資源である木材の安定供給と利用促進を図るために林業・木材産業の基盤整備に取り組みとともに、森林が持つ多面的機能を持続的に発揮させるために森林の整備・保全を行っています。

### ●林業の魅力ある産業としての飛躍的な発展

- 主伐・再造林や間伐施行地の集約化と高性能林業機械による生産性の向上を図るとともに、木材搬出の効率向上とコスト削減を行うため、林内路網の整備・改良などに取り組んでいます。



【高機能林業機械による伐木造材】



【主伐・再造林】



【灌漑】林道を活用した木材生産

#### 民有林の現況 路網整備の現況

市町名	森林面積 (ha)	人工林面積 (ha)	天然林面積 (ha)	林道 (km)	作業道 (km)	林内公道 (km)	路網密度 (m/ha)
加賀市	19,834	6,869	12,520	144.0	103.6	142.8	19.7
能美市	3,556	1,185	2,278	42.0	37.3	65.0	40.6
川北町	-	-	-	-	-	-	-
管内計	44,851	14,392	29,268	422.6	362.3	418.0	26.8

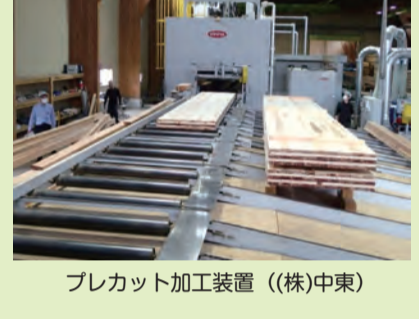
石川県森林・林業課 (令和5年度) 南加賀農林総合事務所調べ (令和5年3月末現在)

### ●木材産業の体制強化

- 品質の確かな県産材を効率的・安定的に供給する体制づくりに取り組んでいます。



木材加工流通拠点施設 (かが森林組合総合工場)



プレカット加工装置 (株)中栄



チップパー (かが森林組合総合工場)

### ●多様で健全な森林の管理・保全

- 水源の確保や県土の保全のための植栽や崩壊地復旧などを行っています。



山腹崩壊の発生 (小松市波佐羅町)

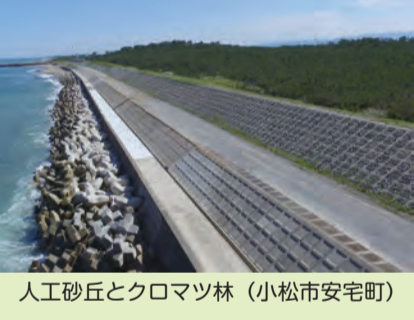


山腹工事による復旧 (同左)

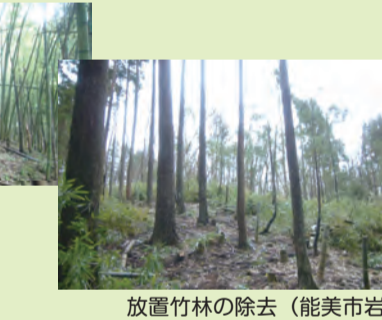
山腹崩壊危険地区	127箇所
山腹崩壊危険地区	158箇所
地すべり危険地区	9箇所

地すべり指定地 (林野庁所管)	小松市丸山地区	158ha
-----------------	---------	-------

- 湖風環境住宅や田畑を守るため、海岸線の植栽や人工砂丘の整備等を行っているほか、いしかわ森林環境税で放置竹林の除去や緩衝帯の整備、地域住民による森づくりを推進しています。



人工砂丘とクロマツ林 (小松市安宅町)



放置竹林の除去 (能美市若本町)

### 南加賀の直売所

名	JAグリーン加賀 元氣村	名	JA 北越
住 所	加賀市山中温泉梶野町10-1	住 所	小松市白根町159-1
T E L	0761-78-5489	T E L	0761-43-0351
開 催 日	4月10日~12月10日	開 催 日	通年(定休日:1~2月の火曜日)
開催時間	10:00~18:00	開催時間	8:30~18:00
販 売 品	野菜類、果物、水産物	販 売 品	野菜類、果物、水産物
名	ゆびや市村	名	JA 越前
住 所	片山津温泉(能登)前広場	住 所	小松市津代町2-2
T E L	0761-73-2456	T E L	0761-25-1188
開 催 日	4月~12月 毎日(休)	開 催 日	通年(定休日:1~2月の水曜日、1月1日~3日)
開催時間	6:00~8:30(商品がなくなり次第終了)	開催時間	8:30~18:00
販 売 品	米、野菜類、果物、農産物加工品、コーヒー	販 売 品	米、野菜類、果物、花、山菜、農産物加工品
名	シルバークロマツ林	名	JA 越前
住 所	小松市清原町1-1	住 所	小松市津代町2-2
T E L	0761-77-8270	T E L	0761-25-1188
開 催 日	3月~12月 毎日(休)	開 催 日	通年(定休日:1~2月の水曜日、1月1日~3日)
開催時間	7:00~8:00(季節によって変更あり)	開催時間	8:30~18:00
販 売 品	野菜類、米、農産物加工品、花、山菜、果物	販 売 品	米、野菜類、果物、花、山菜、農産物加工品
名	はつちや市村	名	JA 越前
住 所	加賀市山田温泉18-59-1 オープンデッキ	住 所	小松市津代町2-2
T E L	0761-77-8270	T E L	0761-25-1188
開 催 日	3月~12月 毎日(休)	開 催 日	通年(定休日:1~2月の水曜日、1月1日~3日)
開催時間	7:00~8:00(季節によって変更あり)	開催時間	8:30~18:00
販 売 品	野菜類、米、農産物加工品、花、山菜、果物	販 売 品	米、野菜類、果物、花、山菜、農産物加工品
名	竹の浦産	名	JA 越前
住 所	加賀市山田温泉2-204-11	住 所	小松市津代町2-2
T E L	0761-73-8812	T E L	0761-25-1188
開 催 日	3月~12月 毎日(休)	開 催 日	通年(定休日:1~2月の水曜日、1月1日~3日)
開催時間	8:00~17:00	開催時間	8:30~18:00
販 売 品	野菜類、米、農産物加工品、山菜、水産物	販 売 品	米、野菜類、果物、花、山菜、農産物加工品
名	シルバークロマツ林	名	JA 越前
住 所	加賀市山田温泉18-59-1 オープンデッキ	住 所	小松市津代町2-2
T E L	0761-77-8270	T E L	0761-25-1188
開 催 日	3月~12月 毎日(休)	開 催 日	通年(定休日:1~2月の水曜日、1月1日~3日)
開催時間	7:00~8:00(季節によって変更あり)	開催時間	8:30~18:00
販 売 品	野菜類、米、農産物加工品、花、山菜、果物	販 売 品	米、野菜類、果物、花、山菜、農産物加工品
名	道の駅 山中温泉ゆびや市村	名	JA 越前
住 所	加賀市山中温泉おろき町19	住 所	小松市津代町2-2
T E L	0761-78-5620	T E L	0761-25-1188
開 催 日	年中無休	開 催 日	通年(定休日:1~2月の水曜日、1月1日~3日)
開催時間	9:00~18:00	開催時間	8:30~18:00
販 売 品	野菜類、米、農産物加工品、山菜、果物	販 売 品	米、野菜類、果物、花、山菜、農産物加工品
名	道の駅 山中温泉ゆびや市村	名	JA 越前
住 所	加賀市山中温泉おろき町19	住 所	小松市津代町2-2
T E L	0761-78-5620	T E L	0761-25-1188
開 催 日	年中無休	開 催 日	通年(定休日:1~2月の水曜日、1月1日~3日)
開催時間	9:00~18:00	開催時間	8:30~18:00
販 売 品	野菜類、米、農産物加工品、山菜、果物	販 売 品	米、野菜類、果物、花、山菜、農産物加工品
名	道の駅 山中温泉ゆびや市村	名	JA 越前
住 所	加賀市山中温泉おろき町19	住 所	小松市津代町2-2
T E L	0761-78-5620	T E L	0761-25-1188
開 催 日	年中無休	開 催 日	通年(定休日:1~2月の水曜日、1月1日~3日)
開催時間	9:00~18:00	開催時間	8:30~18:00
販 売 品	野菜類、米、農産物加工品、山菜、果物	販 売 品	米、野菜類、果物、花、山菜、農産物加工品

~食とふれあいを楽しもう~ 新鮮で安全安心な地元農産物を探しに出かけませんか!  
各直売所の場所は裏面地図で確認頂けます。