

こんな食育活動を「地域版食育推進計画」に認定します！

例1 食の体験活動を通じて地域ぐるみで食べ物の大切さを子どもに伝える。

[地域版食育推進計画の申請者] ○○公民館
 [参加者] 地域の子どもとその保護者
 [計画概要] 特産の大根を地域の子どもが育て、郷土料理にして伝えよう。

[取組内容]



- 体験行事 1(育てる)
大根で命あるものを育てる体験をする。
- 体験行事 2(食べる)
育てた大根で子どもが保護者のために郷土料理を作る。
- 体験行事 3(伝える)
大根を使う郷土料理を子どもが地域の人に伝える。

応援

子ども食育応援団

- 農業団体など
苗の植え方などを指導
- 地域のボランティア団体など
ブリ大根の調理を指導
- スーパーなど
子どもが作る郷土料理を展示

例2 地域ぐるみで食生活の改善に取り組み、生活習慣病等を予防する。

[地域版食育推進計画の申請者] ○○○町内会
 [参加者] 町内の住民
 [計画概要] 地域ぐるみで元気アップ!メタボリックを防ごう。

- 体験行事 1(学ぶ)
自分に適した食事量や栄養バランスを学ぶ。
- 体験行事 2(食べる)
野菜の収穫体験や、おいしい調理方法などの実習を行う。
- 体験行事 3(実践する)
我が家の健康メニューを交換する。

応援

いしかわ食育手伝い隊

- 地域のボランティア団体など
適正カロリーや食の選択方法などを指導
- 農林漁業者など
食材の旬や調理方法などを指導
- 地域のボランティア団体など
食事会などの手伝い



地域で「食育」に取り組もう!

食育ってなに?

心とからだと地域をはぐくむ

「食」は生きる上での基本です。
 「食育」は、「食」を通じて心とからだの健康を養い、人とふれあい、自然の恵みに感謝する気持ちを育て、地域に伝わる食文化を伝えながら、豊かな人と地域を「育む」ものです。
 わが町、わが地域で、楽しく「食育」に取り組んでみませんか!

どんな取り組みをしたらいいの?

地域が元気になる! ~地域を見つめ直す、郷土色豊かな食育の実践~

- 野菜等の栽培、収穫、加工品づくり等を体験する。
- 郷土料理や行事食を伝える。
- 食品製造・加工、流通・販売など食品関連事業者での職場体験や見学等を行う。
- とれたて野菜等を地域で消費する運動を行う。
- 朝ごはんのコンテスト等を行う。

地域の食材を活用しよう!

心とからだ元気になる!

~食生活の改善、生活習慣病予防の実践~

- 和食などの栄養バランスを考えた食事を実践する運動に取り組む。
- 「早寝早起き朝ごはん運動」に取り組む。
- 健康づくりを応援する飲食店等で工夫されたメニューを学ぶ。
- 健康弁当のコンテスト等を行う。
- スーパー等で食品表示の学習会を行う。

いろんな人と協力しよう!

家庭が元気になる!

~家庭における食育の実践と支援~

- 食を楽しむ料理講習会等を開催する。
- 食育の大切さについての講習会等を開催する。
- 共食を実践する運動に取り組む。
- 「食品ロス」を減らす運動に取り組む。

みんなで楽しむ「食育」の輪!

相談・申請窓口

市町村	担当窓口	電話番号	市町村	担当窓口	電話番号	県の窓口(対象地域)	電話番号
七尾市	健康推進課	(0767)53-3623	野々市市	健康推進課	(076)248-3511	県少子化対策監室(総合窓口)	(076)225-1424
小松市	いきいき健康課	(0761)24-8161	川北町	福祉課	(076)277-8388	南加賀保健福祉センター企画調整課(小松市・加賀市・能美市・川北町)	(0761)22-0791
輪島市	子育て健康課	(0768)23-1136	津幡町	健康推進課	(076)288-7926	石川中央保健福祉センター企画調整課(かほく市・白山市・野々市市・津幡町・内灘町)	(076)275-2252
珠洲市	福祉課	(0768)82-7747	内灘町	保険年金課(保健センター)	(076)286-6101	能登中部保健福祉センター企画調整課(七尾市・羽咋市・志賀町・宝達志水町・中能登町)	(0767)53-6890
加賀市	農林水産課	(0761)72-7910	志賀町	子育て支援課	(0767)32-9122	能登北部保健福祉センター企画調整課(輪島市・珠洲市・穴水町・能登町)	(0768)22-2012
羽咋市	こども課	(0767)22-1114	宝達志水町	健康福祉課健康づくり推進室	(0767)23-4545		
かほく市	健康福祉課	(076)283-1117	中能登町	健康保険課	(0767)72-3140		
白山市	地産地消課	(076)274-9522	穴水町	子育て健康課	(0768)52-3589		
能美市	健康推進課	(0761)58-2235	能登町	健康福祉課	(0768)62-8514		

※金沢市については、少子化対策監室へご連絡ください。

食育活動に取り組む!



地域の食育計画とは?(地域版食育推進計画)

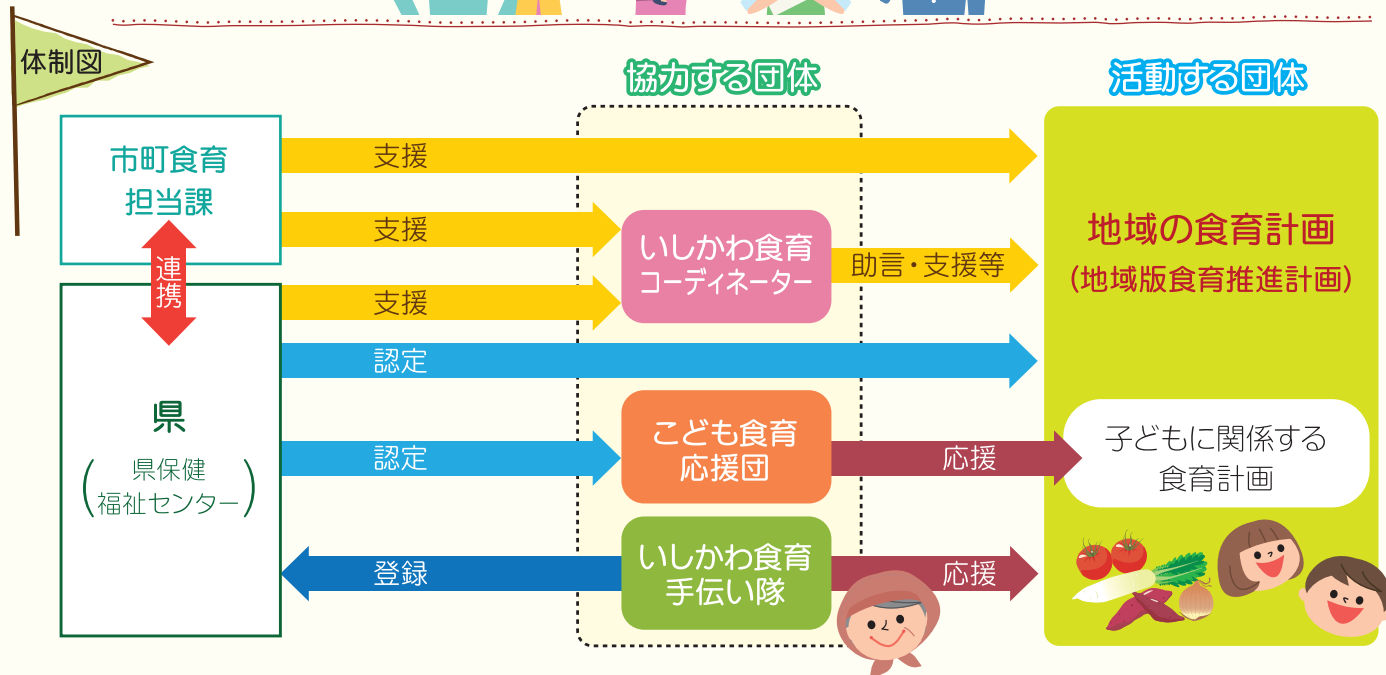
地域のいろいろな団体等(町内会、公民館、女性団体、PTA等)が地域で食育を行うため、具体的な内容や目標を定めた計画を「地域版食育推進計画」といいます。

※知事の認定証が交付されるほか、石川県のホームページ等で広く紹介されます。
※1、2年目の活動には、支援金の助成があります。

地域版食育推進計画のねらいは?

～石川県は、地域ぐるみで自主的に取り組む「食育」を推進しています。～

- 食で地域のつながりを深めましょう
- 郷土料理や食文化を伝えましょう
- 家庭での食育につなげましょう
- 地場産業の振興を図りましょう



食育ボランティアとして応援する!!

地域で、みんなで、食育に取り組もう! あなたも参加してみませんか?

いしかわ食育手伝い隊とは?

地域で行われる食育活動をお手伝いすることができる事業者*や個人を「いしかわ食育手伝い隊」として、県保健福祉センターに登録します。登録された内容は、県のホームページ等で広く紹介されます。

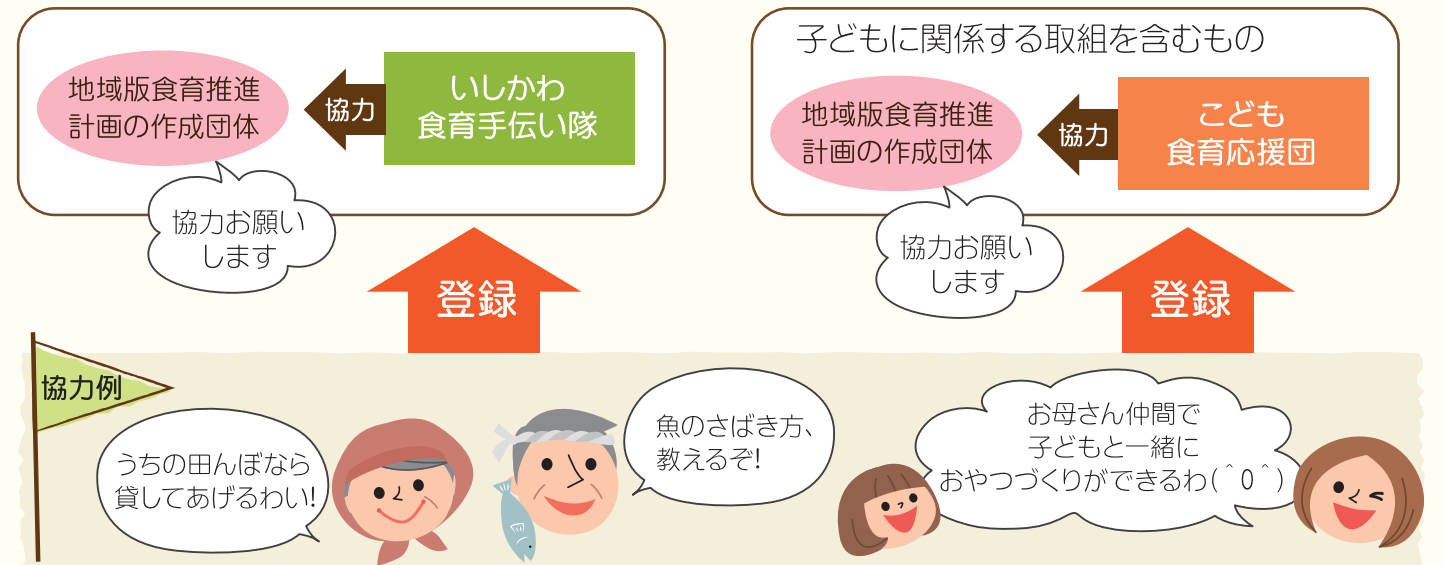
子ども食育応援団とは?

子どもに関係する地域版食育推進計画の取組に協力する事業者等*を「子ども食育応援団」といいます。知事の認定証が交付されるほか、石川県のホームページ等で広く紹介されます。

食育コーディネーターとは?

より多くの県民に取り組んでもらうために、地域版食育推進計画の立案の助言や活動の支援などを行います。知事の証明証を持ち、地域で活動します。

(※事業者等:生産や加工、流通及び調理など幅広い分野の事業者及び関係団体等をいいます。)



※「いしかわ食育手伝い隊」として登録されていない事業者等も、子どもに関する地域版食育推進計画に協力する事業者等は「子ども食育応援団」に認定されます。

計画書の書き方

地域版食育推進計画 (次ページの例1の場合)

- 1 目標: (1)地域の目標:食の体験を通じて、食べ物大切さを子どもに伝える。
(2)関連する県計画の数値目標の項目:食育に関心を持っている県民の割合
- 2 取組期間: 〇〇年〇〇月〇〇日～〇〇年〇〇月〇〇日
- 3 取組内容: (1)特産の大根で命あるものを育てる体験をする。〇〇月～〇〇月
(2)育てた大根で、子どもが保護者のために料理をする。〇〇月～〇〇月
(3)大根を使う郷土料理を地域の人に伝える。〇〇月～〇〇月
- 4 参加者: 〇〇地域の子どものとその保護者
- 5 協力者(いしかわ食育手伝い隊、子ども食育応援団含む): JA〇〇、〇〇食生活改善推進協議会、〇〇スーパー

※さらに詳しい情報を知りたい方、申請書の様式は、県のホームページ「いしかわの食育」をご覧ください。

いしかわの食育

検索