

# 金沢城公園の情報発信計画の策定

- 多くの方々に未永く関心を持ってもらうための効果的な情報発信  
⇒ **将来を見据えた「金沢城公園の情報発信計画」の策定**
- デジタル技術の活用、既存施設の活用、調査・工事現場の公開など、**理解を深め興味を持ってもらえる内容**

金沢城の文化的価値を更に高め、  
本県が掲げる文化観光の推進に  
つなげる

## < 来園前 > - 知ってもらう -

- インターネット等を活用した  
配信により、期待感を高める

## < 来園時 > - 魅力に触れてもらう -

- 調査や工事の進捗を実感でき、  
わかりやすく楽しめる展示

## < 来園後 > - 残していく、伝えていく -

- 調査・工事の記録、保存
- 復元の技術を公開

## 園内における情報発信の要点

- ・ 二の丸御殿の復元工事を核に、**園内の各施設が連携した統一的な発信。**
- ・ 常設的な解説・展示により、**いつでも復元工事の魅力に触れていただける工夫。**
- ・ **デジタル技術の活用**や、**参加・体験型のイベント**により、魅力をわかりやすく発信。
- ・ **ニーズ調査**や**他城郭の事例**を参考に、効果的で質の高い取り組みを実施。



## 策定・検討の流れ

- **検討委員会**
  - ・ 現地確認（既存施設等の確認）
  - ・ 計画案の検討
- **ニーズの把握、他事例の調査**
  - ・ アンケート調査
  - ・ 他事例調査

## 金沢城公園情報発信計画

二の丸御殿の復元工事期間中を含む、今後の  
金沢城公園の情報発信を、計画に沿って展開

# 金沢城公園の情報発信計画の策定

## 計画策定、検討会の進め方（案）

- ・金沢城公園の魅力の再整理
- ・現状の情報発信の課題の洗い出し

- ・来園者の属性や行動、ニーズの把握

- ・二の丸御殿復元工事を見据え、  
情報発信の方法、場所、機会などを検討

計画に沿った情報発信により、  
金沢城の魅力や価値への関心・理解を深める

## 現状の情報発信の課題（想定）

- ・園内の各施設が連携した  
統一的な情報発信

- ・デジタル技術の活用など、  
わかりやすく効果的な発信方法

- ・国籍、年齢層など様々な  
来園者に対応した情報発信

# 金沢城公園の概要



★ 建造物  
▶ 公園入口

**公園概要**  
当初開設 : 平成13年 (2001)  
開設面積 : 25.3ha (外周約2km)  
文化財指定 : 国指定史跡  
重要文化財 (3棟)

# 公園内の主要拠点

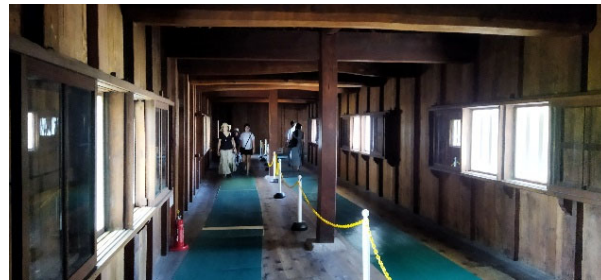
## 三の丸広場周辺 (金沢城を代表する城郭景観)



## 総合案内所、休憩所



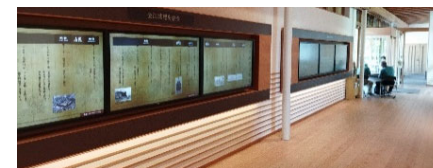
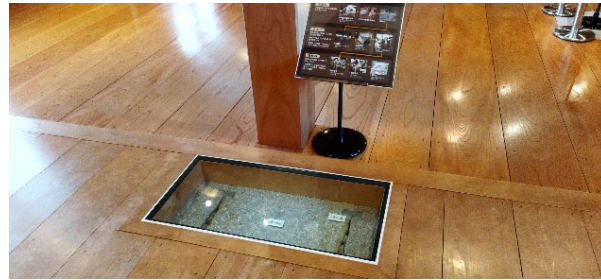
## 石川門 (休日、行楽期を中心に内部を特別公開)



## 鶴の丸休憩館 (案内、休憩、飲食機能)



## 河北門 (復元建造物の内部を公開)



# 公園内の主要拠点

## 二の丸広場周辺 (菱櫓等の入館口、二の丸御殿調査地)



## 二の丸情報館 (御殿に関する取り組みを紹介)



## 菱櫓・五十間長屋等 (有料施設、歴史・発掘・復元整備等の展示)



## 御殿発掘調査地 (透明窓を設置)



## 三十間長屋 (修理工事中・休日等を中心に内部を特別公開)



# 公園内の主要拠点

## 玉泉院丸庭園周辺 (中心市街地側のエントランス空間)



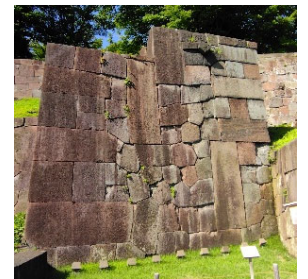
## 玉泉庵 (休憩所、案内所、呈茶)



## 鼠多門 (復元建造物・内部公開)

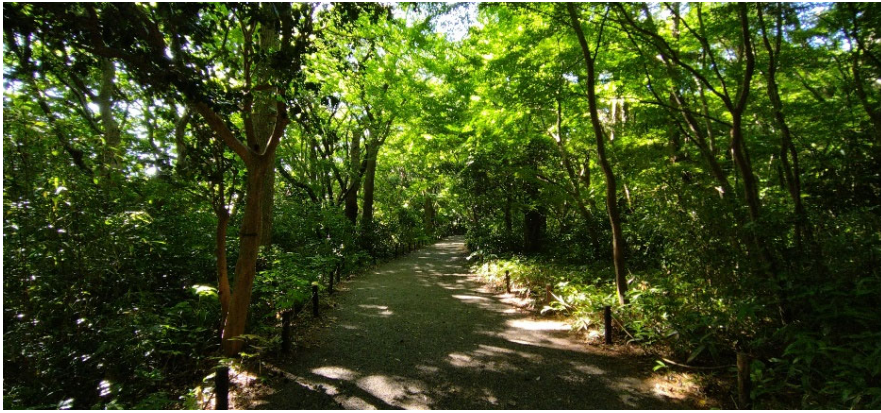


## 色紙短冊積み石垣 (意匠性の高い石垣)



# 公園内の主要拠点

## 本丸園地



## 新丸広場



## 土蔵 (鶴丸倉庫)



## 旧第六旅団司令部



## 建造物の公開

### 復元建造物の公開

建物の内部を公開。建物のつくりを観覧いただくほか、展示パネル、映像等による解説。

- ・菱櫓・五十間長屋等（有料）
- ・河北門
- ・鼠多門



入口にスタッフが常駐。展示パネルや映像等により、建物の特徴や復元整備について解説。

### 重要文化財建造物の公開

休日や行楽期等を中心に、年間150日程度、内部を公開。

- ・石川門
- ・土蔵（鶴丸倉庫）
- ・三十間長屋



ボランティアガイドが常駐し、建物の特徴などを案内。



## サイン等による解説



兼六園も含む園内マップを要所に設置。  
解説サインを屋外各所に設置。



## ボランティアガイドによる解説



主要入口付近などにガイド拠点を設け、ボランティアガイドが常駐、希望に応じて園内を案内。

★ ガイド拠点

- ・入口休憩所
- ・鶴の丸休憩館
- ・玉泉庵



重要文化財建造物の公開時は、ボランティアガイドが建物の特徴を解説。

## インターネットを活用した発信

### 公園ホームページの開設

- ・お知らせやイベント情報等を随時更新
- ・各施設についてショートムービーで解説
- ・多言語（5か国語）対応



### 金沢城デジタル長屋（教委）

- ・歴史資料や調査報告書等の閲覧



### YouTube配信

- ・ライブカメラ映像の配信



三の丸広場



玉泉院丸庭園

- ・PR映像の配信



二の丸御殿の復元整備



金沢城のPR動画

動画コンテンツは、鶴の丸休憩館、二の丸情報館など公園内の展示施設等でも放映



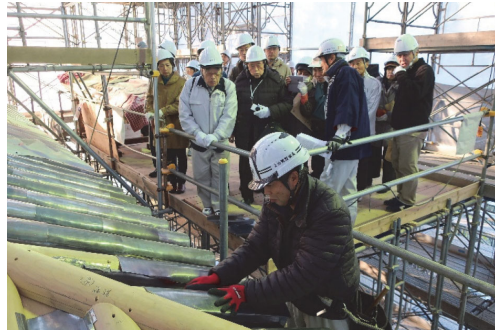
## ガイドツアー、講座など

### 見学ツアーなど

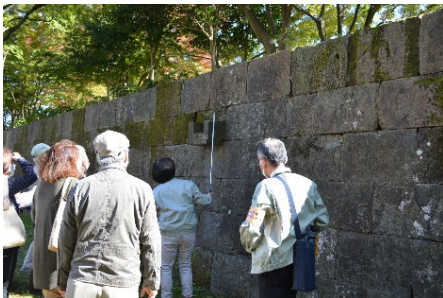
金沢城の現地において、魅力に触れ理解を深める様々なテーマのガイドツアー等を実施。



・ガイドツアー（花めぐり）



・工事見学会（鼠多門）



・スペシャルガイドツアー（石垣）  
（教委）



・埋蔵文化財調査現地説明会  
（教委）

・金沢城体験ツアー（R5実施）

### 講座など

金沢城への理解を深める講座やシンポジウムを実施。

- ・金沢城大学（公開講座）
- ・金沢城シンポジウムの開催



### イベントなど

金沢城の魅力を堪能していただける各種イベントを実施。



・もてなし事業（工作教室）



・もてなし事業（鷹匠）



・夜間開園、ライトアップ

