

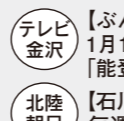
# 広報いしかわ

Ishikawa Prefecture



【ほっと石川】  
1月13日(土) PM5:15~5:30  
「能登ふるさと博」

【ウィークリーいしかわ】  
毎週日曜 PM5:25~5:30



【ぶぶんせブン】  
1月14日(日) AM7:00~7:30  
「能登ふるさと博」

【石川ほっとニュース】  
毎週土曜 PM5:55~6:00



【県からのお知らせ】  
毎週火・金曜  
PM2:30頃 (3分間)

【素敵にモーニング】  
毎週日曜 AM9:55~10:00



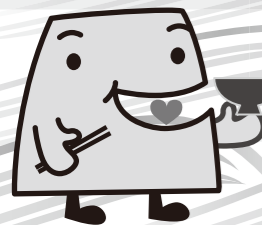
毎週金曜、お得で役に立つ情報を配信!!  
登録はこちらから  
<https://ishikawa-mmag.com>

ホームページ <http://www.pref.ishikawa.lg.jp/>

Eメール [e130500b@pref.ishikawa.lg.jp](mailto:e130500b@pref.ishikawa.lg.jp)

行政相談 ☎076(225)1100

※広報いしかわ内の料金は全て税込み表示です。



## うまくてあったかい 能登の冬がきた

# 能登ふるさと博

## うまいもんイベント

**珠洲あんこう祭** 1/8(月・祝) 11:00~14:00

**道の駅すずなり**  
吊るし切りした新鮮なあんこうを使った鍋を提供。珠洲の「うまいもん」が味わえます。  
NPO法人能登すずなり ☎0768(82)4688



**宇出津港のと寒ぶりまつり** 1/21(日) 10:00~15:00

**能登町役場前いやさか広場**  
新鮮な寒ぶりを振る舞います。海鮮鍋、海鮮丼など能登の魚介をふんだんに使った料理の提供も。  
能登町商工会 ☎0768(62)0181



**道の駅のと千里浜のどぐろ祭り** 1/28(日) 10:00~

**道の駅のと千里浜**  
のどぐろを使ったちゃんこ鍋の振る舞いや冬の味覚をふんだんに提供。市内外の飲食店等も多数出店。  
道の駅のと千里浜 ☎0767(22)3891



**能登島ごっつおまつり 特別イベント** 2/4(日) 10:00~14:00

**能登島マリンパーク海族公園**  
タラ料理、ふぐ汁、焼きカキ、能登島バーガー、草もちなどを提供。  
能登島観光協会 ☎0767(84)1113



**雪中ジャンボかきまつり2018** 2/10(土) 10:00~16:00

**穴水湾「あすなる広場」** 2/11(日・祝) 9:00~15:00

総延長400mの炭火コーナーでカキを焼いて、あつあつを召し上げ。『まいもん市』も同時開催。  
穴水町観光物産協会 ☎0768(52)3790



**志賀町祭「大漁起舟祭」** 2/11(日・祝) 10:00~

**富来漁港**  
新鮮な海の幸入りの大漁鍋を提供。加能ガニや甘エビなどの魚介類も即売します。  
志賀町商工観光課 ☎0767(32)1111(代表)



**にぎわい大市** 2/17(土) 10:00~15:00

**道の駅輪島「ふらっと訪夢」** 2/18(日) 10:00~15:00

漁獲量5年連続日本一「輪島ふぐ」の料理や、能登の食材をふんだんに使用した能登丼が味わえます。  
輪島あえの風まつり実行委員会 ☎0768(22)7777



**七尾湾能登かき祭2018** 2/24(土) 10:00~16:00

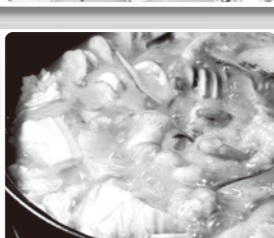
**能登演劇堂前特設会場** 2/25(日) 9:00~15:00

新鮮なカキを炭火焼きコーナーで食べられるほか、カキフライやカキ飯なども提供。  
鹿北賑わい創出交流実行委員会 ☎0767(66)0001



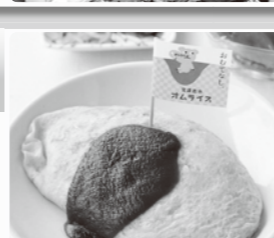
**織姫グルメまつり** 3/4(日) 10:00~14:00

**道の駅織姫の里なかのと**  
中能登のグルメが集合。大鍋の振る舞いや特産品を販売します。  
道の駅織姫の里なかのと ☎0767(76)8000



**オムライス町グルメまつり2日目** 3/4(日) 10:00~15:00

**宝達志水総合体育館**  
宝達志水町はオムライスの町。名物オムライスをはじめ、特産品などを販売します。  
宝達志水町企画振興課 ☎0767(29)8250

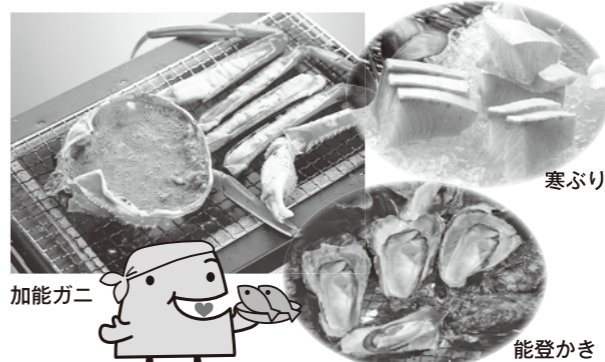


### 冬の能登はカニやカキなど「旬」のうまいもんがいっぱい!ぜひお出かけください!

## 1月8日(月・祝)~3月18日(日)

## うまいもんメニュー

期間中は、各地の協賛飲食店や宿泊施設で提供される、その地域ならではの自慢の逸品が登場!平日でも楽しめます。



加能ガニ

寒ぶり

能登かき

## 食談の旅

多くの食文化と豊富な食材がある能登。地元の語り部たちによる食にまつわる話に耳を傾け、おいしい料理も楽しめる「食談」が、能登の各地で開かれます。



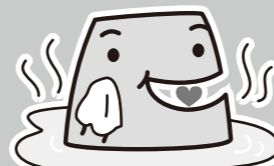
あえのこと

ワイン

## 冬の能登プレゼントキャンペーン

### ドーンと100人にプレゼント!

のとドンマークのついたイベント等で買い物をされた方に応募券を進呈。応募者の中から総勢100人に宿泊券や能登の特産品などをプレゼント!さらに各イベント先着100人に、のとドンオリジナルグッズをプレゼント!



能登ふるさと博 マスコットキャラクター「のとドン」



温泉旅館

このほか、楽しいイベントやおいしいグルメが盛りだくさん

「ほっと石川」観光キャンペーン  
実行委員会(観光企画課内)  
☎076(225)1542

能登ふるさと博



### のとドンと一緒に能登各地にとらわれた「のとキャラ」を救いだそう

### いざ、のとキャラを救う旅へ

救出したキャラ数に応じてプレゼントが変わります。

のとキャラ救出へいざ出発!



- ① 解信用紙(チラシ)またはHPのヒントをもとに、「のとキャラ」がとらわれている場所をつきとめよう!
- ② とらわれの地でキーワードを入手!クイズに答え、「のとキャラ」を救出し、ポイントをためよう!
- ③ 2体以上のキャラを救出できたら、解信用紙(チラシ)またはHPから応募!のとキャラを救った「ヒーロー」には抽選で「能登の里山里海の幸」など素敵なプレゼントが!

応募期間 1月8日(月・祝)~3月18日(日)

詳しくは ▶ [のとキャラ救出大作戦](#) 検索

### ◎「いしかわジビエ料理コンテスト」参加者募集

**応募資格** 県内在住の調理師免許をお持ちでない方、県内調理師学校の生徒、各種団体

**募集内容** 県内の獣肉処理施設で精肉加工されたイノシシ肉を使った料理で次のいずれかを満たすもの

- ・家庭料理として活用可能
- ・県の郷土料理を応用
- ・県産食材を利用

※応募方法など詳しくは下記へ【1月19日(金)締切】  
里山振興室 ☎076(225)1631

### ◎いしかわ耕稼塾「開放セミナー」(無料)

農業をもっと知っていただくためのセミナーです。

とき	テーマ(仮称)	講師
1/13(土)	地方レストランの可能性 ~能登からの「宝物」を探して~	ラトリエド・ノブ 池端 隼也氏
1/20(土)	能登の恵みを届けて ~奥能登直行便の取り組み~	JAおおぞら組合長 藤田 繁信氏
1/27(土)	「畑から食卓へ」~野菜の音が 聴こえる!とおきのいい話~	野菜ソムリエPro. 小川 美樹子氏
2/3(土)	奥能登での果栽培 ~移住就農者の挑戦~	松尾楽園 松尾 和広氏
2/10(土)	米新品種「ひやくまん穀」 のデビューについて	(有)はんば 善場 睦夫氏 石川農林総合研究センター 中村 啓二氏

※時間はいずれも14:00~16:00  
ところ 県庁19階展望ロビー (金沢市鞍月1-1)  
※申し込み方法など詳しくは下記へ【定員各回100人(先着順)】  
(公財)いしかわ農業総合支援機構 ☎076(225)7621

### ◎消防団員募集中

<石川県消防団入団促進キャンペーン 統一標語>  
~ふるさとの 未来を守る 消防団~

主な活動 消火、防災、防火啓発、防火訓練など  
入団資格 18歳以上で原則、各消防団の市町に居住勤務している方

※詳しくは各市町や消防本部または下記へ  
消防保安課 ☎076(225)1481

### ◎県民大学校大学院 論文発表会・記念講演(申込不要、無料)

とき 1月20日(土)  
13:30~論文発表会 14:40~記念講演

ところ 県本多の森庁舎2階 第2会議室  
(金沢市石引4-17-1)

講演 「ゲーム理論-社会科学の新手法」  
講師 佐々木 康朗 氏(北陸先端科学技術大学院大学助教)  
県立生涯学習センター ☎076(223)9572

### ◎女性のための就職・再就職準備セミナー(無料)

とき 2月2日(金) 10:00~12:00

ところ 県本多の森庁舎 (金沢市石引4-17-1)

内容 自己分析セミナー  
SPトランプを使って自分の特性を知ろう

対象 就職、再就職を考えている女性  
※託児もありません(開催日の2週間前までに要予約)  
※申し込み方法など詳しくは下記へ【定員20人】  
女性ジョブサポート石川金沢センター ☎076(231)3149

### ◎「消費生活審議会委員」を募集しています

審議会では消費生活に関する重要事項について調査審議し、消費者行政全般について提言していただきます。

募集人数 1人  
任期 平成30年4月1日から2年間  
※応募方法など詳しくは下記へ【1月17日(水)締切】  
生活安全課 ☎076(225)1386  
<http://www.pref.ishikawa.lg.jp/seikatu/>

### ◎自動車税の口座振替制度をご利用ください

~便利・安心・確実です~

申込方法 県内の金融機関に備えてある申込用紙に必要な事項を記入し、窓口へ提出してください。

平成30年度分の自動車税から口座振替を希望される方は、2月末までに申し込みをお願いします。

税務課 ☎076(225)1273

