



# 広報いしかわ

Ishikawa Prefecture

テレビ広報

【ほっと石川】  
11月13日(土)  
PM5:00~5:30

【ウイークリーいしかわ】  
毎週日曜  
PM5:25~5:30

【ぶんぶんセブン】  
11月14日(日)  
AM7:00~7:30

【石川ほっとニュース】  
毎週土曜  
PM5:55~6:00

【県からのお知らせ】  
毎週火・金曜  
PM2:30ごろ(3分間)

【素敵にモーニング】  
毎週日曜 AM9:55~10:00

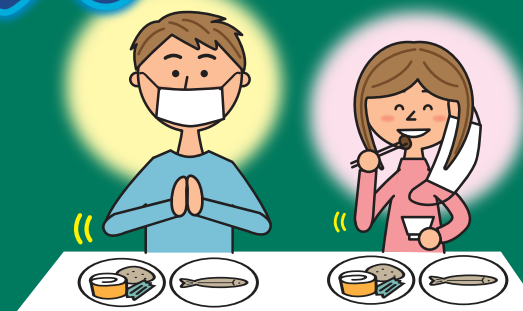
公式SNS



ホームページ <https://www.pref.ishikawa.lg.jp/> Eメール [e130500b@pref.ishikawa.lg.jp](mailto:e130500b@pref.ishikawa.lg.jp) 行政相談 TEL:076(225)1100 ※広報いしかわ内の料金は全て税込み表示です。

# 新型コロナウイルス感染症対策へのご協力をお願いします。

- マスク着用、手洗いなどの手指衛生、「3つの密」の回避など、新しい生活様式の徹底を
- 会食の際はマスクを着用し、大人数・長時間の会食は控えましょう  
(同居家族以外は同一テーブル4人まで)
- 職場の休憩室などでもマスク着用の徹底を
- 発熱などの症状が出たら、出勤や登校を控え、かかりつけ医などの身近な医療機関に電話でご相談ください



## 新型コロナワクチン接種 副反応に関する相談受付について

- 接種後数日経っても発熱などの副反応の症状が続く場合は、まず、ワクチン接種を受けた医療機関やかかりつけ医等の身近な医療機関にご相談ください。
- そうしたかかりつけ医がない方や集団接種を受けた方は、下記センターにご相談ください。看護師が症状をお聞きし、必要に応じて医療機関をご案内します。

石川県発熱患者等受診・コロナワクチン副反応相談センター **0120(540)004**  
(フリーダイヤル)

※土日祝日含めて9時~21時対応 ※発熱患者等の受診相談については24時間対応  
※接種予約についてはお住まいの市町にお問い合わせください

ワクチンの効果や有効性、安全性などに関する情報はHPでご確認ください



【厚生労働省HP】 【石川県HP】



## ワクチン・検査パッケージに関する「技術実証」にご協力ください 期間:11月7日(日)まで(17:00~23:00)

将来のワクチン・検査パッケージを活用した行動制限の緩和に向け、県内一部の飲食店でワクチン接種証明の確認などを行う「技術実証」を実施しています。

実施店舗	店舗名
柿木島商店街(金沢市)	あまつぼ 柿木島本店/カサデリブ カナザワ/酒と食遊人 みなと/更科 藤井/炭火焼肉 若竹/全開口笑/千の升/NAPOLI/NIMOAL/ビストロ パザパ/ポーノポー
木倉町商店街(金沢市)	味処 浜の/居酒屋 五郎八/イタリア料理 ウーヴァウーヴァ/大阪焼肉・ホルモン ふたご 金沢片町店/CRAFEAT/源左エ門 木倉町店/炭焼き小料理 かなざわ 吟/タブリエ

■入店する際の手順 ※12歳未満(保護者同伴)の方は検査不要で入店が可能です。

ワクチンを「2回接種済」の方(2週間経っている)  
または  
PCR検査「陰性判定」結果を持っている方(3日以内のもの)

ワクチン接種済証(写真やコピーも可)  
または  
PCR検査「陰性判定」(アプリやメールも可)

を確認します

上記以外の方

特設会場にて抗原検査(無料)

「陰性判定」を確認します

※本人確認のため、身分証明書(運転免許証、健康保険証、マイナンバーカードなど)の提示もお願いします。

【お問い合わせ】企画課 TEL:076(225)1316

## 世界農業遺産国際会議2021

「能登の里山海」が世界農業遺産に認定されてから今年で10年を迎えることを記念し、能登で国際会議を開催します。  
オンラインでもご参加いただけます。(参加無料)  
参加者には抽選で「能登の伝統工芸品」をプレゼント!  
※会議開催後、12月末(予定)までオンデマンド配信も実施  
と き 11月25日(木)~27日(土)  
※プログラム詳細、オンライン参加方法などは二次元コードから  
「世界農業遺産国際会議2021」開催委員会事務局(企画振興部内) TEL:076(225)1357



## 11/21から石川県立高松病院は「石川県立こころの病院」に名称が変わります

高松病院は、老朽化が進む管理診療棟について、現在地で外来診療などを続けながら順次建て替えを行っています。外来部門の機能を強化する第二期工事の完了・供用開始に併せ、名称を「石川県立こころの病院」に変更します。  
高松病院総務課 TEL:076(281)1125

## ◎11月8日は「いい歯の日」です

8020(はちまる・にいまる)運動とは、「80歳になっても自分の歯を20本以上保とう」という運動です。  
日本歯科医師会と厚生労働省は、8020運動の一環として、11月8日を「いい(1)い(1)歯(8)の日」と設定しました。いつまでも美味しく、楽しく食事をとるために、少なくとも年に1回は歯科健診を受けましょう!  
※歯科健診のチラシは県ホームページからダウンロードできます。



健康推進課 TEL:076(225)1584

## ◎いっぱい食べよう!いしかわのお米キャンペーン

石川県内の飲食店で県産米を使った料理を食べた方や、スーパーなどの小売店で県産米を購入いただいた方の中から、抽選で県産農林水産物をプレゼントするキャンペーンを実施しています。  
おいしい県産米をたくさん食べてください。  
期間 令和4年2月20日(日)まで  
※詳しくは二次元コードから  
生産流通課 TEL:076(225)1621



## ◎河川でサケを捕らないで!!

河川でのサケの捕獲は、水産資源保護法により禁止されています。違反すると、1年以下の懲役または50万円以下の罰金に処せられる場合がありますので、ご注意ください。  
産卵のため、生まれた川に帰ってきたサケの資源保護にご協力をお願いします。  
水産課 TEL:076(225)1652

## ◎学生災害ボランティア講座(無料)

県内の大学生などを対象に、講義やグループワークなどを通じて、災害ボランティアについて学びます。  
と き 11月27日(土) 13:30~16:45  
ところ 県地産産業振興センター新館 第10研修室内  
内容 災害ボランティア活動を行うために  
・災害時の組織活動とリーダーシップ など  
講師 宮崎 賢哉氏(災害支援・防災教育コーディネーター/社会福祉士)  
※詳しくは下記へ【定員30人程度、11/12(金)締切】  
石川県県民ボランティアセンター TEL:076(225)1365  
<http://saivolustudy.sub.jp/>

## ◎11月11日は「介護の日」

〜いい日、いい日、毎日、あったか介護ありがとう〜  
介護への理解をより一層深めていただくため、「介護の日」関連行事や、介護をしている方などへ向けた「介護への感謝のきもち」メッセージを、県ホームページで紹介しています。  
この機会に、ご家庭や職場・地域で介護について考えてみませんか。  
※詳しくは「石川県 介護の日」検索  
長寿社会課 TEL:076(225)1498