



# 広報いしかわ

Ishikawa Prefecture

テレビ広報

北陸放送  
【ほっと石川】  
2月4日(土)  
PM5:15~5:30

石川テレビ  
【ウイークリーいしかわ】  
毎週日曜  
PM5:25~5:30

テレビ金沢  
【ぶんぶんせブン】  
2月5日(日)  
AM7:00~7:30

北陸朝日  
【石川ほっとニュース】  
毎週土曜  
PM5:55~6:00

ラジオ広報

北陸放送  
【県からのお知らせ】  
毎週火・金曜  
PM2:30ごろ (3分間)

エフエム石川  
【素敵にモーニング】  
毎週日曜 AM9:55~10:00

公式SNS



ホームページ <https://www.pref.ishikawa.lg.jp/> Eメール [e130500b@pref.ishikawa.lg.jp](mailto:e130500b@pref.ishikawa.lg.jp) 行政相談 TEL:076(225)1100 ※広報いしかわ内の料金は全て税込み表示です。

## 第38回国民文化祭 第23回全国障害者芸術・文化祭

# いしかわ百万石文化祭2023

令和5年10月14日(土)~11月26日(日)

44日間の期間中は文化団体による27の全国大会をはじめ、県内全市町で約150の多彩な文化イベントが開催されます。

開催まで **262**日

### 一足早く参加して、大会の魅力に触れてみませんか!

### 「広報ボランティア」募集!

大会と一緒に盛り上げてくれる、広報ボランティアを募集しています!

### #百文祭をつけて投稿!

大会公式SNSをフォロー・シェア

参加したイベントの様子を投稿

広報グッズを活用した広報(車用マグネットや缶バッジなどをお届け)

ひゃくまんさんのキラキラ缶バッジは広報ボランティアの証!

### わたしが見つけた100のアート

県内で見つけた風景やオブジェなど、思わずみんなに紹介したくなる「アート」なスポットの写真をインスタまたはWEBサイトから募集しています!



募集期間 5月31日(水)まで

### 応募者の中から抽選でプレゼント!



百万石の艦ベアお食事券



能登牛100%ハンバーグ



百万石乃白地酒セット



百番街(金沢駅)銘菓詰め合わせ



献上加賀棒茶 100g×2



オリジナルグッズ

※写真はイメージです。

### プレゼント企画第2弾実施中!(2月末日まで)

応募・お申込みなど 詳しくは

いしかわ百万石文化祭2023実行委員会事務局  
(いしかわ百万石文化祭推進室)  
TEL:076-225-1324  
FAX:076-225-1496

### 話題の「AR(拡張現実)」を体験!

大会期間中に県内各地でAR技術によるアートが展示されます。



二次元コードを読み込むとInstagramアプリのカメラが起動

スマホのカメラで顔を映すと「ひゃくまんさん」が!!



## —新型コロナウイルス感染症— 新型コロナ・インフルの同時流行に備えよう!

### 新型コロナワクチンの積極的な接種

インフルエンザワクチンとの同時接種も可能です。(※間隔に関する規定無し)

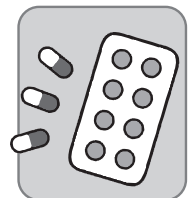


新型コロナワクチンについてはこちらから

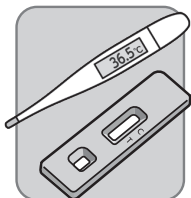


### 自宅待機・療養する際の備え(※一例)

くすり類



衛生品



食べ物・飲み物



日用品



### 催し

#### 「ハンセン病」パネル展

1月29日の「世界ハンセン病の日(毎年1月の最終日曜日)」にあわせて、パネル展を開催します。  
と き 1月27日(金)~2月10日(金)  
ところ 県立図書館 2階文化交流エリア (関連書籍の紹介もあります。)  
※詳しくは二次元コードから  
健康推進課 TEL:076(225)1438

#### 講演会「トランスナショナルな民芸運動を通して再考する工芸館のコレクション」

国立工芸館による企画イベント!  
ロンドン芸術大学で長く教鞭をとられた金沢美術工芸大学教授の菊池裕子氏をお招きします。  
と き 2月12日(日) 13:30~  
ところ 国立工芸館(金沢市出羽町3-2)  
定員 80名(先着順・要申込)  
(会場40名、オンライン参加40名)  
※詳しくは二次元コードから  
文化振興課 TEL:076(225)1371

#### 女性チャレンジフォーラム

と き 2月25日(土) 13:30~15:40  
ところ 女性センター(金沢市三社町1-44)またはWEB参加(Zoom)  
講演 これが私の生きる道  
講師 しもおきひろこ氏 (料理研究家・フードコーディネーター)  
発表 チャレンジトーク「輝けわたし!」  
いしかわ女性のチャレンジ賞受賞者  
※詳しくは二次元コードから[2月13日(月)締切]  
(公財)いしかわ女性基金 TEL:076(234)1112

### 学ぶ

#### 若者のための企業ガイダンス&就職面接会

就職活動中の若者と企業の出会いの場を提供! 求職中の方はぜひご参加ください。  
と き 2月3日(金) 13:00~15:00  
ところ 本多の森庁舎 会議室(金沢市引14-17-1)  
対象 ・2023年3月大学等卒業予定者  
・35歳未満の若年求職者  
参加企業 10社  
※詳しくは「いしかわ就活スマートナビ」から  
ジョブカフェ石川 TEL:076(235)4513

#### 海外留学相談会

留学やワーキングホリデーに興味のある方やそのご家族などを対象に、個別相談会を実施します。  
と き 2月11日(土) 12:30~16:30  
ところ 県国際交流センター 大研修室(金沢市本町1-5-3 リファール4階)  
※詳しくは二次元コードから[2月8日(水)締切]  
(公財)県国際交流協会 TEL:076(262)5932

#### 障害者雇用促進セミナー

県内企業の障害者雇用の取り組み事例紹介や、企業と支援機関のトークセッションを行います。  
と き 2月15日(水) 14:00~16:00  
ところ WEB開催(Zoom)  
テーマ 障害者雇用からはじめる! ダイバーシティ&インクルージョン  
定員 50名(先着順)  
※詳しくは二次元コードから[2月13日(月)締切]  
労働企画課 TEL:076(225)1531

#### マンション管理基礎セミナー

マンション生活に伴う様々な問題や基礎知識について、分かりやすく解説します。  
と き 2月18日(土) 13:30~16:30  
ところ 県地場産業振興センター(金沢市鞍馬2-1)  
対象 マンション管理人、居住者など  
※詳しくは二次元コードから  
建築住宅課 TEL:076(225)1778

### お知らせ

#### 「いしかわウォームシェア」に参加しよう!

「ウォームシェアスポット」に設置したQRコードを読み取ると、抽選で能登牛など県特産品があたるキャンペーンに応募できるポイントが貯まります!  
期間 令和5年3月31日(金)まで  
ところ 図書館や飲食店など  
参加方法 いしかわECOアプリ から

●ウォームシェアスポット募集中●  
寒い日でも快適に過ごすことができる施設や店舗を募集しています。皆様のご応募お待ちしております。  
※詳しくは二次元コードから  
いしかわ環境パートナーシップ県民会議  
TEL:076(266)0881  
温暖化・里山対策室 TEL:076(225)1462

#### 令和5年度いしかわ長寿大学受講生募集

区分	ところ	定員
石川中央校	県社会福祉会館別館(金沢市八田町)	70人
能登中部校	七尾サンライフプラザ(七尾市本府中町)	40人
能登北部校	能登空港ビル4階(輪島市三井町)	40人

期間 4月~令和6年3月(原則月2回)  
内容 健康・生きがいづくりなどの講座  
対象 県内在住の60歳以上の方  
※詳しくは二次元コードから[3月15日(水)締切]  
県社会福祉協議会長寿生きがいセンター  
TEL:076(258)3135  
長寿学会課 TEL:076(225)1487

#### 石川ナンバー図柄入りナンバープレート ~つけて走って広げよう、石川の魅力~

石川ナンバー地域に使用の本拠がある車両に取り付けできます。新車で現在使用中のクルマでもOK! 1,000円以上の寄付でフルカラーに!

交付手数料	①軽自動車	8,020円	②普通車	8,020円	③大型車	12,080円
	石川599 あ 20-46					

※詳しくは下記及び二次元コードから  
(一社)石川県自動車整備振興会  
①TEL:076(256)1150  
②③TEL:076(239)4020  
地域振興課 TEL:076(225)1323

#### 特定不妊治療費助成(経過措置)の申請を予定されている方へのお願い

特定不妊治療費の公費助成(経過措置)については、3月31日までに申請することとなっています。主治医とご相談のうえ、治療が終了した場合は速やかに申請の手続きをお願いいたします。事前のご連絡なく申請期間を過ぎた治療については、助成できませんのでご注意ください。  
※詳しくは二次元コードから  
少子化対策監室 TEL:076(225)1424

#### 福祉のお仕事グッドマッチング面談会

職員を募集している高齢者福祉事業所との職場説明会を開催!仕事を探している・興味があるという方は、ぜひ会場にお越しください!  
と き 2月7日(火) 13:00~15:00  
ところ 本多の森庁舎 第1会議室  
出展者 高齢者福祉事業者  
内容 採用担当者からの説明、ブースでの相談など  
※履歴書不要、服装自由、当日参加も可  
※詳しくは二次元コードから  
福祉サポート課 TEL:076(234)1151

#### 造林工事(治山事業)の指名願の提出

令和5年度から2年間の指名競争入札に参加を希望する方は資格審査が必要です。  
申請期間 2月1日(水)~28日(火)  
※詳しくは二次元コードから  
森林管理課 TEL:076(225)1641

※行事によっては、新型コロナウイルスの感染状況により、中止・変更となる場合があります。