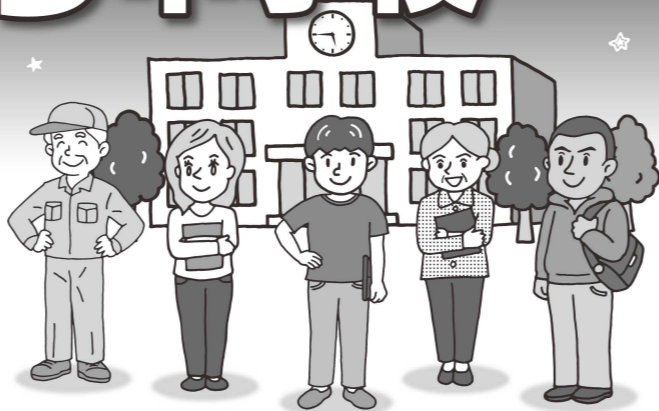




れいわ ねん
令和7年
がつ かいこう
4月開校

やかんちゅうがく いっしょ まな
★ 夜間中学と一緒に学びませんか? ★

県立 あすなる中学校



ちゅうがっこう がくしゅうないよう まな
• 中学校までの学習内容を学びたいという
まえむ きも こた がっこう
前向きな気持ちに応える学校です。

じゅぎょう しゅういつかかん げつようび きんようび ごろ ごろ
• 授業は週5日間(月曜日～金曜日 17:45頃～21:00頃)で、
にっちゅうはたら かた かよ ゆうがた はじ
日中働いている方も通えるよう、夕方から始まります。

じゅぎょうりょう
• 授業料はかかりません。

ご家族、ご友人、職場の仲間などに、ぜひ夜間中学をご紹介ください。

対象者

- さまざまな理由により義務教育を修了できなかった人
- 不登校などのためほとんど学校に通えなかった人
- 本国で義務教育を修了していない外国籍の人など

場所

• 県立金沢中央高等学校内
(金沢市泉本町6丁目105番地)

県立あすなる中学校についての
最新情報は二次元コードから



開校までのスケジュール(予定)

令和5年度	アンケート
令和6年度はじめ頃	学校説明会
〃 夏頃	体験入学・相談
〃 秋～冬頃	生徒募集
令和7年4月	開校

入学に関心のある方、
アンケートへのご協力をお願いします。

受付期間 12月22日(金)まで
回答は二次元コードから



興味のある方、
夜間中学シンポジウム&個別相談会
にご参加ください。

とき 11月5日(日) 13:30～15:30
ところ 県地場産業振興センター
本館2階 第1研修室(金沢市鞍月2-1)



お問い合わせ 学校指導課夜間中学開設準備室 TEL:076(225)1834

各市町教育委員会にも相談窓口があります。お気軽にお問い合わせください。

クマの出没にご注意を!!

秋はエサを求めて里山に移動してくるクマと遭遇する危険性が高くなります。次のことに留意し、被害に遭わないよう十分にご注意ください。

- キノコ採りなどで山林に入るときは鈴やラジオなどの音の鳴るものを身につけ、2人以上で行動するなど、十分注意してください。
- もしクマと出会ったら、大声を出さずクマの動きに注意しながら、ゆっくりと後退してください。
- 生ゴミや不要なカキヤクリの実を放置しないなど、クマの誘引物の除去を徹底して下さい。

自然環境課 TEL:076(225)1477



10月は食品ロス削減月間です

食品ロスとは、本来食べられるにもかかわらず捨てられる食品のことです。県では、食品ロスの削減を推進するため、さまざまなイベントを開催します。

- ・もったいない市:型くずれ品など規格外品を販売
- ・フードドライブ:家庭で余っている食品の寄付を募る
- ・食品ロス削減推進セミナー

※詳しくは二次元コードから

資源循環推進課 TEL:076(225)1849



がん患者のウィッグ・乳房補整具の購入費を助成します

県と市町では、がん患者の皆さまの就労などの社会参加を応援するため、ウィッグ・乳房補整具の購入費用の一部を助成します。

対象 がんと診断され、がんの治療を受けている
または 受けた方

助成窓口 お住まいの市町

※市町により助成内容などが異なる場合があります

※詳しくは二次元コードから

健康推進課 TEL:076(225)1437



世界理解講座「世界そのまんま」

日本人学校経験者が世界各地を紹介します。

- 10月15日(日) メキシコ
- 10月25日(水) アメリカ
- 11月11日(土) インドネシア
- 11月16日(木) シンガポール
- 11月22日(水) トルコ
- 11月28日(火) オーストラリア

各日14:00～15:30

定員 各30人(先着)

ところ 県立生涯学習センター(金沢市石引14-17-1)

※要申し込み

県立生涯学習センター TEL:076(223)9572



保護者のためのいしかわ就職セミナー

お子さまの就職活動へのサポートのあり方や、県内企業の採用担当者が語る就職活動のコツなど、最新の就職事情に関するお役立ち情報を収集できる貴重な機会です。

とき:10月21日(土) 10:00～12:00

ところ:県本多の森庁舎 第1会議室

オンライン(Zoom)による参加も可

対象:現在大学などに在学する学生の保護者

※要申し込み

詳しくは二次元コードから

ジョブカフェ石川 TEL:076(235)4535



身体に障害のある方のための県政学習バス参加者募集

県の施設などを巡り、県政への理解を深めてみませんか?

とき 11月2日(日)

対象 県内にお住まいで身体障害者手帳の交付を受けている方およびその付き添いの方

行き先 県立図書館、金沢港クルーズターミナル、大野からくり記念館

費用 身体に障害のある方:2,440円

付き添いの方 :2,490円

定員 20人(付き添いの方除く)

※要申し込み【10月6日(金)締切】

詳しくは二次元コードへ

女性活躍・県民協働課 TEL:076(225)1376

